

LATINOAMERICA

Lima, 10 de Abril de 2024

Perú: El índice General de la BVL finalizó la sesión de hoy con un resultado positivo de +0.90%. El índice mantiene una tendencia positiva acumulada anual de +7.09% en moneda local y una tendencia acumulada positiva de +6.78% en moneda ajustada en dólares. Con respecto al S&P/BVL Perú SEL varió en +1.06% mientras que el S&P/BVL LIMA 25 en +0.58%. El spot PEN alcanzó S/.3.7158.

Titular: BVL cerró al alza tras dato de inflación de Estados Unidos superior a lo esperado.

Chile: El índice IPSA culminó el día con un retorno positivo de +0.29%. Los sectores más beneficiados de la jornada fueron Bienes inmobiliarios (+1.12%) y Bienes de consumo básico (+0.89%). Las acciones con mejor desempeño fueron RIPLEY CORP (+4.54%) y CENCOSUD (+4.00%).

Titular: Mercado eleva las estimaciones del IPSA sobre los 7.000 puntos de la mano de Cencosud y Latam.

Colombia: El índice COLCAP concluyó la sesión con un retorno negativo de -0.75%. Los sectores menos beneficiados de la jornada fueron Bienes de consumo básico (-5.21%) y Productos de consumo no básico (+1.72%). Las acciones con peor desempeño fueron GRUPO NUTRESA (-5.21%) y CORP FIN COLOMBIANA (-2.50%).

Titular: El fallo de la Corte que endurece el traslado de fondos privados a Colpensiones.

México: El índice IPC cerró el día en terreno negativo de -1.62%. Los sectores menos beneficiados de la jornada fueron Bienes inmobiliarios (-3.22%) y Salud (-2.79%). Las acciones con peor desempeño fueron GRUPO CARSO SAB (-5.50%) y CORP INMOBILIARIA VESTA SAB (-3.22%).

Titular: Estados Unidos recorta 20% sus importaciones de petróleo crudo mexicano; se va con Canadá.

Brasil: El índice IBOVESPA cerró el día en terreno positivo de -1.41%. Los sectores menos beneficiados de la jornada fueron Productos de consumo no básico (-3.29%) y Bienes inmobiliarios (-2.96%). Las acciones con peor desempeño fueron AZUL (-6.93%) y PET CENTER COMERCIO E PARTIC (-6.19%).

Titular: El dólar cierra a R\$ 5,07 con el anuncio de la inflación americana; Ibovespa cae 1,41%.

Renta Variable

Más Subieron	Bolsa	Mon.	Precio	▲ %
ITAU CORPBANCA	SGO	CLP	10,550.00	3.18%
ANDINA-PREF B	SGO	CLP	2,643.90	2.48%
BANCO CRED INVER	SGO	CLP	28,201.00	1.72%
MEGACABLE-CPO	MEX	MXN	51.82	1.45%
AGUAS ANDINAS-A	SGO	CLP	280.50	1.26%

Fuente: Refinitiv

Más Bajaron	Bolsa	Mon.	Precio	▼ %
VOLCAN CIA LMA	LMA	PEN	0	-6.48%
GRUPO CARSO-A1	MEX	MXN	137	-5.50%
GRUPO NUTRI COL	COL	COP	40,000	-5.21%
ORBITA ADVANCE CO	MEX	MXN	37	-3.20%
INFRAESTRUI SAO	SAO	BRL	8	-3.16%

Fuente: Refinitiv

Por Monto Negociado	Bolsa	Monto (US\$)
WALMART DE MEXIC	MEX	58,534.73
CEMEX SAB-CPO	MEX	53,865.31
GRUPO MEXICO-B	MEX	49,419.78
GRUPO F BANORT-O	MEX	44,981.54
GRUMA SAB-B	MEX	38,055.55

Fuente: Refinitiv

Por Volumen	Bolsa	Volumen
BANCO SANTANDER	SGO	165,215,379.00
CEMEX SAB-CPO	MEX	62,397,138.00
ENEL AMERICAS SA	SGO	54,233,429.00
VOLCAN CIA MIN-B	LMA	26,576,585.00
BANCO DE CHILE	SGO	25,657,269.00

Fuente: Refinitiv

ETFs

	Mon.	Cierre	1 D	5 D	1 M	YTD	Bolsa
ISHARES MSCI ALL PERU CAPPED	USD	USD	USD	USD	USD	CAD	USD
ISHARES MSCI CHILE CAPPED	USD	27.58	-1.22%	1.40%	7.07%	4.55%	BTQ
GLOBAL X MSCI COLOMBIA	USD	26.66	-2.24%	1.06%	14.47%	29.54%	PCQ
ISHARES MSCI MEXICO CAPPED	USD	177.72	-3.15%	-1.76%	5.28%	29.12%	LSE
ISHARES MSCI EMERGING MARKETS	USD	41.23	-1.36%	-0.19%	3.15%	8.64%	PCQ
VANGUARD FTSE EMERGING MARKETS	CAD	34.78	-0.37%	1.43%	4.16%	11.26%	TOR
ISHARES CORE MSCI EMERGING MARKETS	USD	51.83	-1.37%	-0.19%	3.08%	10.96%	PCQ
ISHARES JP MORGAN EMERGING MARKETS BONDS	USD	88.46	-1.58%	-0.77%	0.52%	4.05%	NMQ
MORGAN STANLEY EMERGING MARKETS DOMESTIC	USD	4.60	-2.54%	-1.71%	-1.50%	7.48%	NYQ
ISHARES MSCI BRAZIL ETF	USD	32.08	-2.76%	-0.03%	-3.81%	8.38%	PCQ

Fuente: Refinitiv

Principales índices

	Cierre	1 D	5 D	1 M	YTD	# VALORI
▲ IPSA (Chile)	6,688.02	0.29%	1.08%	5.42%	27.13%	119,247
▲ IGPA (Chile)	33,868.27	0.32%	1.17%	5.43%	18.94%	143,996
▲ COLSC (Colombia)	915.89	1.09%	4.53%	10.39%	-0.75%	3,043
▼ COLCAP (Colombia)	1,401.59	-0.54%	1.50%	9.03%	10.71%	73,698
▲ S&P/BVL LIMA (Peru)	27,799.43	0.90%	-2.02%	-0.90%	23.62%	144,362
▲ S&P/BVL SEL (Peru)	718.82	1.06%	-2.33%	-3.25%	22.45%	127,944
▲ S&P/BVL LIMA 25	33,360.61	0.58%	-5.60%	-8.00%	7.99%	142,753
▼ IPC (México)	56,636.54	-1.62%	-1.51%	2.32%	8.93%	448,758
▼ IBOVESPA (Brazil)	128,053.74	-1.41%	0.6%	-1.61%	17.7%	725,185

*Leyenda: Variación 1D: 1 Día; 5D: 5 Días; 1M: 1 Mes; YTD: Var. % a la fecha
Fuente: Refinitiv, Bloomberg

Monedas

	Precio	1 D*	5 D*	1 M*	YTD*
Sol (PEN)	3.70	-0.02%	0.75%	-2.10%	-3.70%
▼ Peso Chileno (CLP)	953.53	-0.03%	-0.10%	-2.34%	4.17%
▼ Peso Colombiano (COP)	3,801.50	-0.09%	-0.26%	-3.10%	-22.04%
▼ Peso Mexicano (MXN)	16.46	0.29%	-0.46%	-3.70%	-14.96%
▲ Real Brasileiro (BRL)	5.07	-0.15%	0.55%	2.00%	-5.45%

*Leyenda: Variación 1D: 1 Día; 5D: 5 Días; 1M: 1 Mes; YTD: Var. % a la fecha
Fuente: Refinitiv

Renta Fija

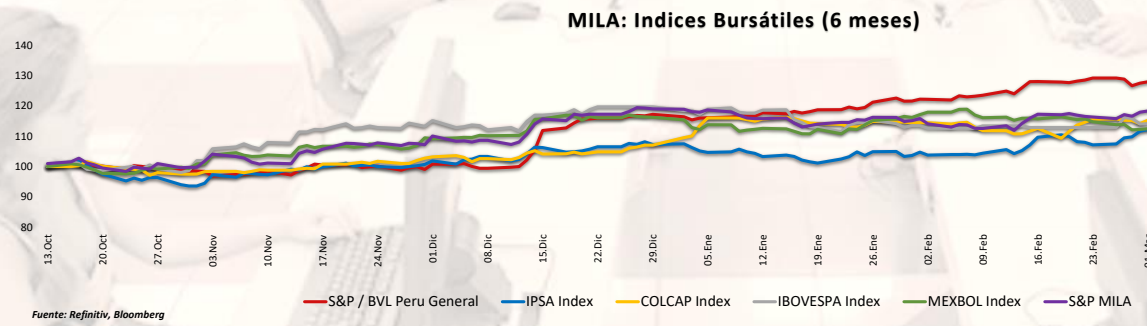
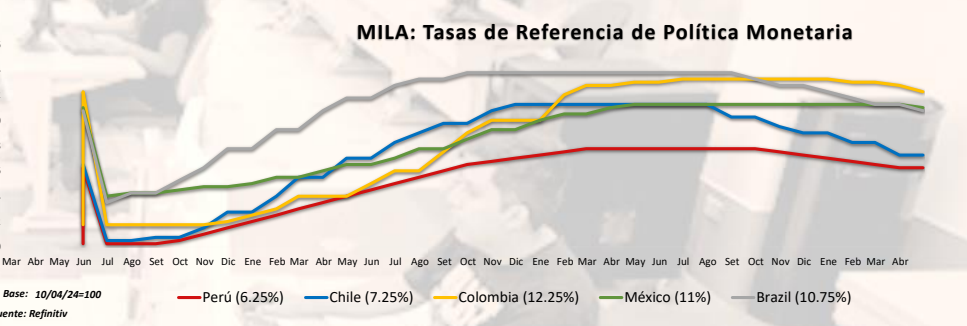
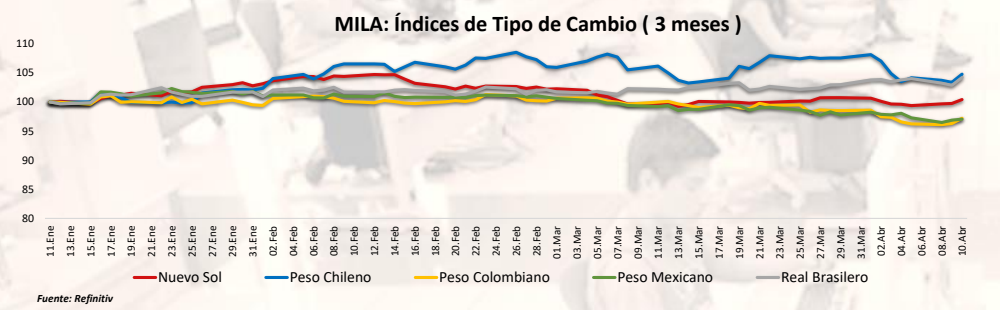
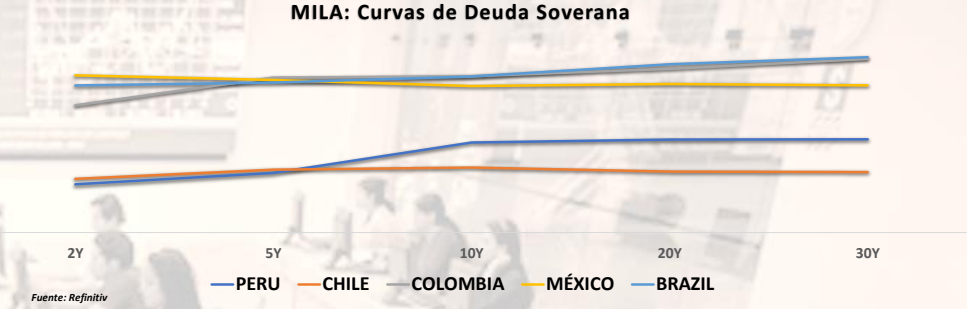
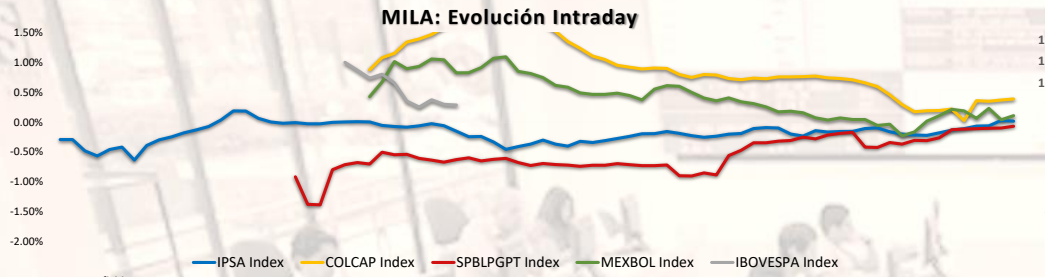
Instrumento	Moneda	Precio	Bid Yield (%)	Ask Yield (%)	Duración
PERU 7.35 07/21/25	USD	USD	USD	USD	USD
PERU 4.125 08/25/27	USD	4.92	97.55	477.4%	3.33
PERU 8.75 11/21/33	USD	5.60	124.14	545.3%	7.06
PERU 6.55 03/14/37	USD	5.56	108.59	551.2%	8.40
PERU 5.625 11/18/2050	USD	5.60	100.47	553.7%	14.07
CHILE 2.45 01/31/31	USD	4.79	86.04	476.1%	6.37
CHILE 3.125 01/21/26	USD	4.60	97.44	442.1%	1.93
CHILE 3.625 10/30/42	USD	5.47	79.19	535.2%	12.92
COLOM 11.85 03/09/28	USD	7.05	117.36	687.9%	3.34
COLOM 10.375 01/28/33	USD	7.45	119.09	702.9%	6.11
COLOM 7.375 09/18/37	USD	7.32	100.27	722.5%	8.65
COLOM 6.125 01/18/41	USD	7.45	87.53	731.5%	10.00
MEX 4 10/02/23	MXV	4.54	88.58	443.7%	7.13
MEX5.55 01/45	USD	6.17	93.02	609.6%	11.98

Fuente: Refinitiv

Coordinador Laboratorio de Mercado de Capitales: MS Javier Penny Pestana

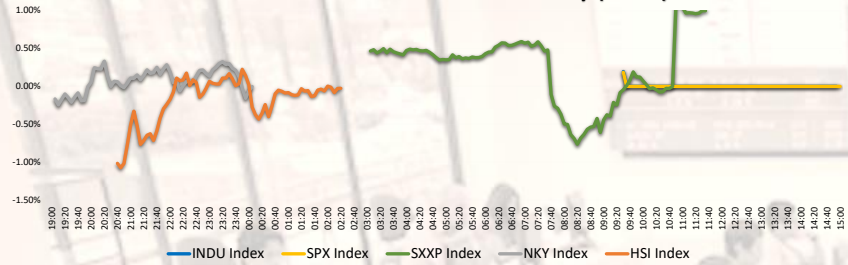
Apoyo: Alfonso Ramirez, Luis Muedas, Leonardo Román y Kiara Gallo

email: pulsoBursatil@ulima.edu.pe



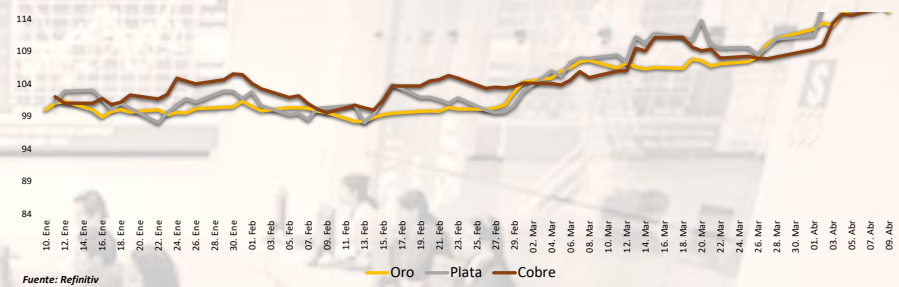
Coordinador Laboratorio de Mercado de Capitales: MS Javier Penny Pestana
Apoyo: Alfonso Ramírez, Luis Muedas, Leonardo Román y Kiara Gallo
email: pulsobursatil@ulima.edu.pe

Mercado Evolución Intraday (var %)



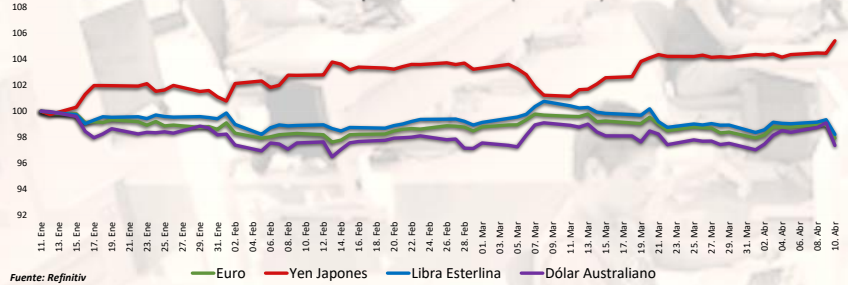
Fuente: Refinitiv, Bloomberg

Índices de Metales principales (3 meses)



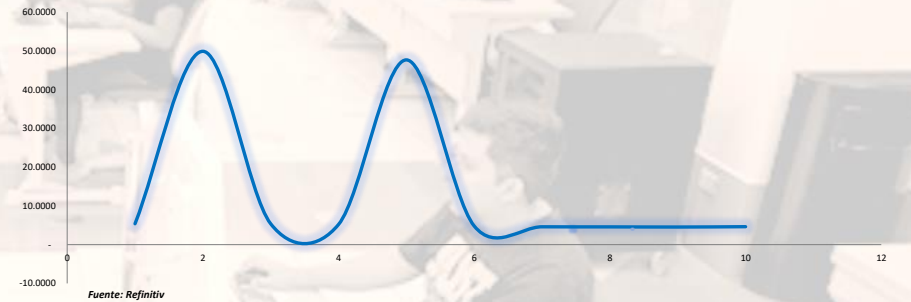
Fuente: Refinitiv

Índices de Tipo de Cambio (3 meses)

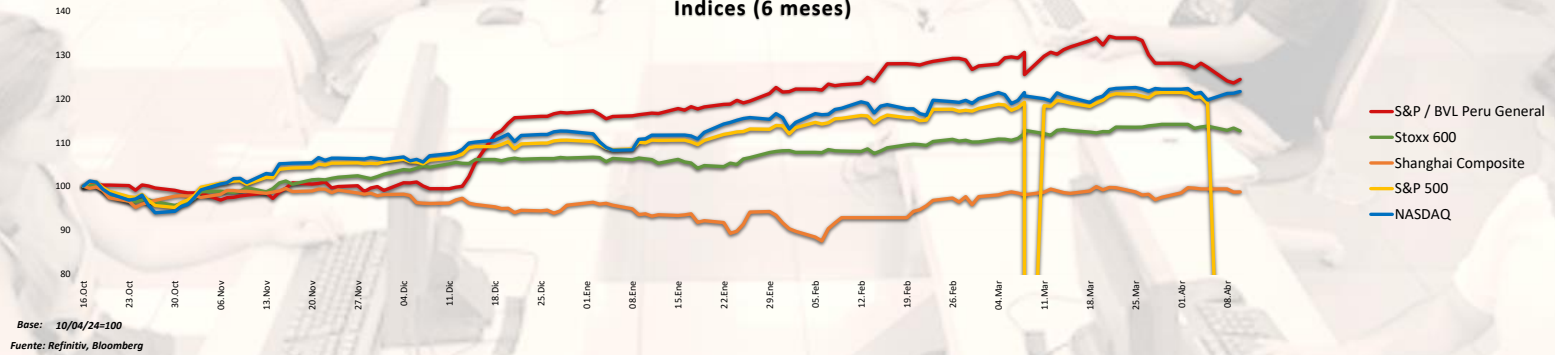


Fuente: Refinitiv

Curva de Rendimiento Bonos Tesoro EEUU (%)



Índices (6 meses)



Base: 10/04/24=100
Fuente: Refinitiv, Bloomberg

Coordinador Laboratorio de Mercado de Capitales: MS Javier Penny Pestana
Apoyo: Alfonso Ramirez, Luis Muedas, Leonardo Román y Kiara Gallo
email: pulsobursatil@ulima.edu.pe

RANKING ACCIONES LIMA

	Código	Moneda	Precio	1 D*	5 D*	1 M*	YTD*	Frecuencia	Volumen	Beta	Rentabilidad por Dividendos (%)	Precio-Beneficio	Capitalización Bursátil (M US\$)	Sector	Participación Índice
▼	ALICORCLIM	S/.	5.44	-1.63%	-10.38%	-17.58%	-15.90%	5.00%	38,633	0.62	5.03	8.79	113,095	Industrial	-29.92%
▲	BACKUSILIM	S/.	22.99	1.05%	2.18%	-3.00%	-1.32%	90.00%	673	0.36	7.67	0.00	20,888	Industriales	-26.04%
▼	BAP	US\$	168.30	-1.68%	-1.00%	-0.02%	24.06%	90.00%	200,296	1.15	3.96	8.66	51,105,485	Diversas	4.16%
▼	BVN	S/.	1.43	-0.69%	-1.33%	-15.88%	-1.26%	85.00%	1,687,870	0.78	13.40	0.00	406,668	Bancos y Financieras	-23.10%
▼	CASAGRCLIM	S/.	1.43	-0.69%	-1.33%	-15.88%	-1.26%	85.00%	1,687,870	0.78	13.40	0.00	406,668	Bancos y Financieras	-23.10%
▼	BBVACI PELIM	US\$	168.30	-1.68%	-1.00%	-0.02%	24.06%	90.00%	200,296	1.15	3.96	8.66	51,105,485	Diversas	4.16%
▼	CORAREILIM	S/.	0.96	-4.00%	-12.73%	-14.29%	-29.79%	80.00%	60,985	0.85	1.81	0.00	14,706	Industriales	-36.37%
▼	CPAC.K	US\$	5.15	-0.39%	-9.33%	-7.21%	-0.23%	90.00%	5,884	0.57	10.73	0.00	32,194	Industriales	-21.21%
▲	CYBERDECLIM	US\$	35.70	8.02%	-7.99%	-8.46%	28.42%	85.00%	140,154	1.05	1.30	0.00	1,442,620	Mineras	-7.60%
▼	ENEFERCLIM	S/.	1.98	-1.00%	-5.25%	-7.48%	-34.25%	90.00%	2,000	0.62	11.08	5.30	25,923	Servicios Públicos	-51.24%
▼	ENDISPECLIM	US\$	35.70	8.02%	-7.99%	-8.46%	28.42%	85.00%	140,154	1.05	1.30	0.00	1,442,620	Mineras	-7.60%
▲	FEBREYCLIM	S/.	2.81	1.08%	2.18%	-6.33%	38.82%	90.00%	1,954,708	0.90	9.98	0.00	150,243	Diversas	13.78%
▲	AEENZACLIM	S/.	0.63	5.00%	-10.00%	-18.18%	-22.40%	65.00%	7,285	0.68	0.00	6.13	11,130	Diversas	-19.99%
▲	IFS	US\$	24.12	4.37%	1.09%	-16.51%	2.64%	90.00%	215,801	1.12	4.33	7.13	2,909,390	Diversas	-20.66%
▲	INRETCCLIM	US\$	28.76	-1.84%	-12.85%	-19.89%	-10.60%	80.00%	20,027	0.68	2.82	11.83	527,334	Diversas	-27.93%
▲	LUSURCLIM	S/.	16.00	2.89%	0.00%	1.65%	13.89%	85.00%	13,424	0.50	8.30	0.00	4,323	Servicios Públicos	-8.29%
▲	MINSURILIM	S/.	4.24	3.41%	-3.64%	0.95%	26.81%	90.00%	15,540	0.95	0.94	20.12	169,701	Mineras	-11.21%
▼	SCCO.K	US\$	116.21	-0.21%	4.48%	47.31%	92.43%	90.00%	1,062,271	1.31	2.75	29.23	137,607,361	Mineras	22.82%
▼	SIDERCLIM	S/.	1.35	0.00%	-4.93%	-11.76%	-9.86%	85.00%	60	0.69	14.36	0.00	535	Industriales	-24.14%
▲	UNACMCLIM	S/.	2.75	0.00%	0.00%	0.73%	11.16%	10.00%	1,000	-0.02	4.72	0.00	13	Diversas	-12.28%
▲	VOICABCLIM	S/.	2.75	0.00%	0.00%	0.73%	11.16%	10.00%	1,000	-0.02	4.72	0.00	13	Diversas	-12.28%
▼	BROCACLIM	S/.	1.43	-0.69%	-13.33%	-15.88%	-1.26%	85.00%	1,687,870	0.78	13.40	0.00	406,668	Bancos y Financieras	-23.10%
▼	CORARECLIM	S/.	1.43	-0.69%	-13.33%	-15.88%	-1.26%	85.00%	1,687,870	0.78	13.40	0.00	406,668	Bancos y Financieras	-23.10%
▼	ENGIECLIM	S/.	3.70	-1.33%	-5.13%	-5.13%	-44.97%	90.00%	14,393	0.83	2.14	18.75	61,489	Servicios Públicos	-76.82%
▲	GBVIACLIM	S/.	0.63	5.00%	-10.00%	-18.18%	-22.40%	65.00%	7,285	0.68	0.00	6.13	11,130	Diversas	-19.99%

Cantidad de Acciones: 25
Fuente: Refinitiv

Subieron
Bajaron
Mantuvieron

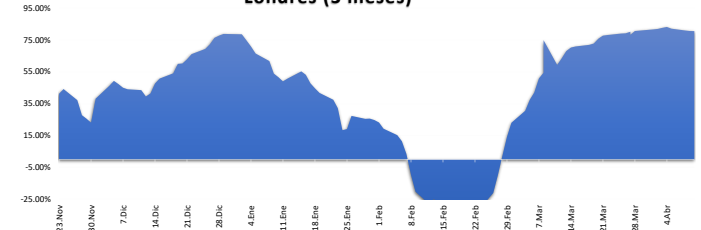
** PER se utiliza en el mercado de valores y moneda original del instrumento
* Leyenda: Variación 1D: 1 Día; 5D: 5 Días; 1M: 1 Mes; YTD: Var. % a la fecha

Índices Sectoriales

	Cierre	1 D*	5 D*	1 M*	YTD*	Beta
S&P/BVL Consumer Index	1,116.75	-0.86%	#IVALOR!	-16.19%	-9.47%	0.29
S&P/BVL Industrial Index	257.99	2.56%	#IVALOR!	-12.55%	4.52%	0.28
S&P/BVL Financials Index	1,201.78	-0.30%	-0.27%	-4.51%	25.72%	1.35
S&P/BVL Construction Index	216.01	3.04%	-7.89%	-15.86%	-11.14%	0.29
S&P/BVL Public Services Index	972.98	-0.97%	-6.59%	-9.12%	25.68%	0.25
S&P/BVL Mining Index	710.46	1.52%	2.54%	20.05%	79.84%	1.21
S&P/BVL Electric Utilities Index	949.87	-0.97%	-6.59%	-9.12%	25.68%	0.25

*Leyenda: Variación 1D: 1 Día; 5D: 5 Días; 1M: 1 Mes; YTD: Var. % a la fecha
Fuente: Refinitiv

Correlación Rend. Índice Minero vs Índice de Metales de Londres (3 meses)



Fuente: Refinitiv

Rating Crédito Latinoamérica

CLASIFICACIONES DE RIESGO

País	Moody/s	Fitch	S&P
Perú	A	#N/A Reque: #N/A Requesting Data...	#N/A Requesting Data...
México	A+	#N/A Reque: #N/A Requesting Data...	#N/A Requesting Data...
Venezuela	WR	#N/A Reque: #N/A Requesting Data...	#N/A Requesting Data...
Brazil	BBB	#N/A Reque: #N/A Requesting Data...	#N/A Requesting Data...
Colombia	BB+	#N/A Reque: #N/A Requesting Data...	#N/A Requesting Data...
Chile	AA-	#N/A Reque: #N/A Requesting Data...	#N/A Requesting Data...
Argentina	CCC	#N/A Reque: #N/A Requesting Data...	#N/A Requesting Data...
Panamá	WD	#N/A Reque: #N/A Requesting Data...	#N/A Requesting Data...

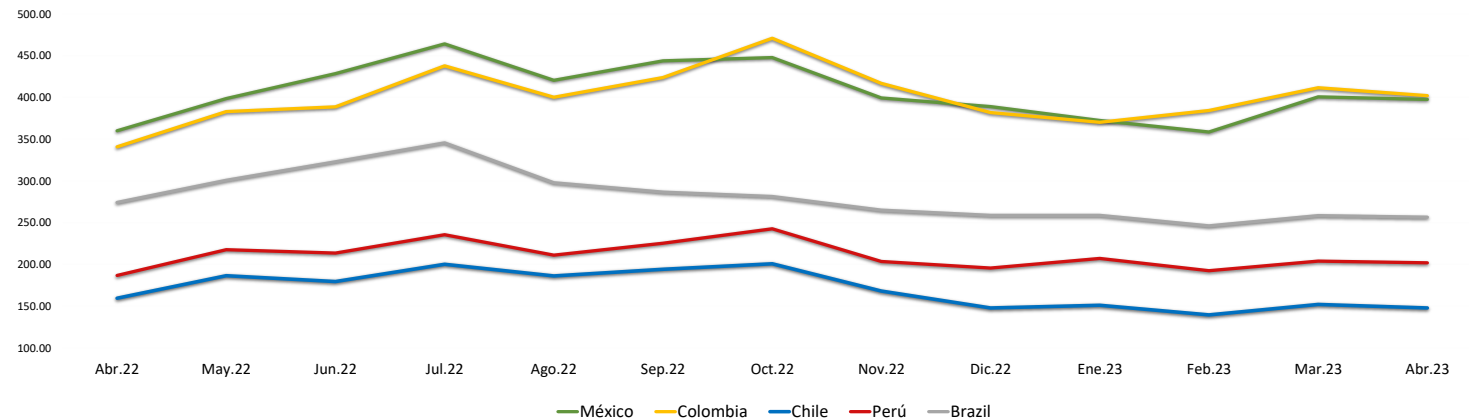
Fuente: Refinitiv, Bloomberg

Leyenda

	Moody/s	Fitch	S&P
Prime	Aaa	AAA	AAA
Alto Grado	Aa1	AA+	AA+
	Aa2	AA	AA
	Aa3	AA-	AA-
Grado Alto Medio	A1	A+	A+
	A2	A	A
	A3	A-	A-
Grado Bajo Medio	Baa1	BBB+	BBB+
	Baa2	BBB	BBB
	Baa3	BBB-	BBB-
Sin Grado de Inversión Especulativo	Ba1	BB+	BB+
	Ba2	BB	BB
	Ba3	BB-	BB-
Altamente Especulativo	B1	B+	B+
	B2	B	B
	B3	B-	B-
Riesgo Sustancial	Caa1	CCC+	CCC+
	Caa2	CCC	CCC
	Caa3	CCC-	CCC-
Extremadamente Especulativo	Ca	CC	CC
		C	C
Poca esperanzas de Pago		RD	SD
Impago	C	DDD	D
		D	D
Sin Clasificar	WR		NR

Fuente: Refinitiv, Bloomberg

Riesgo País Latinoamérica (pbs)



	Abr.22	May.22	Jun.22	Jul.22	Ago.22	Sep.22	Oct.22	Nov.22	Dic.22	Ene.23	Feb.23	Mar.23	Abr.23
Perú	186.67	217.55	213.55	235.43	211.00	225.27	242.59	203.41	195.50	207.05	192.30	203.83	201.90
Brazil	274.06	300.64	322.82	345.48	297.70	286.56	281.30	264.90	258.64	258.64	246.10	258.35	256.55
Chile	159.44	186.32	179.32	200.10	186.09	194.05	200.69	167.97	147.82	150.95	139.45	152.00	147.75
Colombia	340.78	383.05	388.73	437.86	400.26	423.83	470.84	416.81	381.77	370.18	384.35	411.61	402.15
México	360.00	398.59	428.41	464.10	420.43	443.77	447.72	399.31	389.00	372.32	358.55	400.70	397.60

Fuente: BCRP