

LATINOAMERICA

Lima, 08 de Abril de 2024

Perú: El índice General de la BVL finalizó la sesión de hoy con un resultado negativo de -0.39%. El índice mantiene una tendencia positiva acumulada anual de +5.44% en moneda local y una tendencia acumulada positiva de +5.91% en moneda ajustada en dólares. Con respecto al S&P/BVL Perú SEL varió en -0.14% mientras que el S&P/BVL LIMA 25 en -1.21%. El spot PEN alcanzó S/.3.6888. Titular: Inversión minera del Perú en riesgo por inseguridad: acciones para el Gobierno

Chile: El índice IPSA culminó el día con un retorno positivo de +1.40%. Los sectores más beneficiados de la jornada fueron Energía (+4.25%) y Materiales (+3.43%). Las acciones con mejor desempeño fueron Sociedad Química y Minera de C (+4.91%) y Empresas COPEC SA (+4.25%). Titular: Consumo y liquidez dan señales de recuperación en marzo, pero quedan las dudas sobre su fortaleza para el resto del año.

Colombia: El índice COLCAP concluyó la sesión con un retorno negativo de -0.11%. Los sectores más perjudicados de la jornada fueron Energía (-1.53%) y Productos de consumo no básico (-1.25%). Las acciones con peor desempeño fueron Ecopetrol SA (-2.82%) y Canacol Energy Ltd (-1.53%). Titular: Que la inflación siga alta, la principal amenaza que ve presidente de JP Morgan Chase.

México: El índice IPC cerró el día en terreno negativo de -0.18%. Los sectores más perjudicados de la jornada fueron Finanzas (-1.12%) y Industrial (-0.96%). Las acciones con mejor desempeño fueron Promotora y Operadora de Infra (-4.23%) y Becle SAB de CV (-4.18%). Titular: México pierde más inversiones por falta de promoción: Banco Base.

Brasil: El índice IBOVESPA cerró el día en terreno positivo de +1.44%. Los sectores más beneficiados de la jornada fueron Materiales (+4.05%) y Bienes de consumo básico (+1.29%). Las acciones con mejor desempeño fueron Duratex SA (+5.85%) y Usinas Siderúrgicas de Minas G (+5.85%). Titular: El dólar cierra la jornada cayendo y el Ibovespa sube con Vale a la cabeza.

Renta Variable

Más Subieron	Bolsa	Mon.	Precio	▲ %
CORFICOLMBIANA	COL	COP	14,300.00	4.99%
INDUSTRIAS PENOL	MEX	MXN	292.06	4.11%
FOMENTO ECON-UBD	MEX	MXN	212.90	3.16%
SURAMERICANA	COL	COP	32,940.00	2.94%
AERO DEL PACIF-B	MEX	MXN	281.09	2.86%

Fuente: Refinitiv

Más Bajaron	Bolsa	Mon.	Precio	▼ %
VOLCAN CIA LMA	LMA	PEN	0	-4.91%
INRETAIL PERU CO	LMA	USD	31	-4.85%
BECLE SAB DI MEX	MEX	MXN	37	-4.22%
GRUPO BIMBO-A	MEX	MXN	72	-2.71%
CEMEX SAB-I MEX	MEX	MXN	15	-2.57%

Fuente: Refinitiv

Por Monto Negociado	Bolsa	Monto (US\$)
GRUPO F BANORT-O	MEX	45,466.59
WALMART DE MEXIC	MEX	38,931.30
CEMEX SAB-CPO	MEX	31,072.56
KIMBERLY-CLA M-A	MEX	20,734.27
GRUPO MEXICO-B	MEX	19,094.21

Fuente: Refinitiv

Por Volumen	Bolsa	Volumen
BANCO DE CHILE	SGO	71,493,431.00
BANCO SANTANDER	SGO	60,308,681.00
ENEL AMERICAS SA	SGO	49,932,769.00
CEMEX SAB-CPO	MEX	47,046,117.00
ENEL CHILE SA	SGO	45,244,734.00

Fuente: Refinitiv

ETFs

	Mon.	Cierre	1 D	5 D	1 M	YTD	Bolsa
ISHARES MSCI ALL PERU CAPPED	USD	USD	USD	USD	USD	CAD	USD
ISHARES MSCI CHILE CAPPED	USD	27.43	0.85%	3.24%	8.81%	7.99%	BTQ
GLOBAL X MSCI COLOMBIA	USD	26.70	1.21%	5.83%	15.78%	33.03%	PCQ
ISHARES MSCI MEXICO CAPPED	USD	181.80	0.49%	1.45%	5.12%	35.20%	LSE
ISHARES MSCI EMERGING MARKETS	USD	41.16	-0.36%	0.19%	1.33%	7.61%	PCQ
VANGUARD FTSE EMERGING MARKETS	CAD	34.23	-0.17%	0.59%	1.57%	8.84%	TOR
ISHARES CORE MSCI EMERGING MARKETS	USD	51.73	-0.39%	0.25%	1.27%	10.02%	PCQ
ISHARES JP MORGAN EMERGING MARKETS BONDS	USD	89.11	-0.04%	-0.62%	1.65%	6.60%	NMQ
MORGAN STANLEY EMERGING MARKETS DOMESTIC	USD	4.68	0.00%	-1.47%	-0.85%	11.16%	NYQ
ISHARES MSCI BRAZIL ETF	USD	32.09	0.00%	-1.02%	-4.18%	8.85%	PCQ

Fuente: Refinitiv

Principales índices

	Cierre	1 D	5 D	1 M	YTD	# VALOR!
IPSA (Chile)	Real-Time Engine Initiali	# VALOR!	#####	# VALOR!	# VALOR!	115,813
IGPA (Chile)	33,343.87	-0.39%	-0.82%	5.65%	20.12%	140,154
COLSC (Colombia)	881.32	0.58%	3.42%	10.16%	-3.69%	2,991
COLCAP (Colombia)	1,401.99	1.53%	5.19%	9.61%	8.19%	72,875
S&P/BVL LIMA (Peru)	28,167.85	-0.72%	-0.70%	-1.04%	28.85%	140,926
S&P/BVL SEL (Peru)	723.30	-1.72%	-2.41%	-3.72%	25.20%	123,530
S&P/BVL LIMA 25	34,791.79	-1.55%	-3.27%	-4.45%	14.56%	139,325
IPC (México)	57,882.76	0.66%	0.90%	1.28%	12.70%	449,952
IBOVESPA (Brazil)	128,857.16	1.63%	1.5%	-0.58%	17.4%	701,505

*Leyenda: Variación 1D: 1 Día; 5D: 5 Días; 1M: 1 Mes; YTD: Var. % a la fecha
Fuente: Refinitiv, Bloomberg

Monedas

	Precio	1 D*	5 D*	1 M*	YTD*
Sol (PEN)	Real-Time Engine Initializ	#####	# VALOR!	# VALOR!	# VALOR!
Peso Chileno (CLP)	942.05	0.02%	-3.77%	-3.77%	2.26%
Peso Colombiano (COP)	3,774.50	-0.17%	-2.16%	-3.96%	-24.43%
Peso Mexicano (MXN)	16.59	0.03%	-0.20%	-2.98%	-14.53%
Real Brasilerio (BRL)	5.06	0.09%	0.91%	1.98%	-6.72%

*Leyenda: Variación 1D: 1 Día; 5D: 5 Días; 1M: 1 Mes; YTD: Var. % a la fecha
Fuente: Refinitiv

Renta Fija

Instrumento	Moneda	Precio	Bid Yield (%)	Ask Yield (%)	Duración
PERU 7.35 07/21/25	USD	USD	USD	USD	USD
PERU 4.125 08/25/27	USD	4.92	97.55	477.4%	3.33
PERU 8.75 11/21/33	USD	5.60	124.14	545.3%	7.06
PERU 6.55 03/14/37	USD	5.56	108.59	551.2%	8.40
PERU 5.625 11/18/2050	USD	5.60	100.47	553.7%	14.07
CHILE 2.45 01/31/31	USD	4.79	86.04	476.1%	6.37
CHILE 3.125 01/21/26	USD	4.60	97.44	442.1%	1.93
CHILE 3.625 01/30/42	USD	5.47	79.19	535.2%	12.92
COLOM 11.85 03/09/28	USD	7.05	117.36	687.9%	3.34
COLOM 10.375 01/28/33	USD	7.45	119.09	702.9%	6.11
COLOM 7.375 09/18/37	USD	7.32	100.27	722.5%	8.65
COLOM 6.125 01/18/41	USD	7.45	87.53	731.5%	10.00
MEX 4 10/02/23	MXV	4.54	88.58	443.7%	7.13
MEX5.55 01/45	USD	6.17	93.02	609.6%	11.98

Fuente: Refinitiv

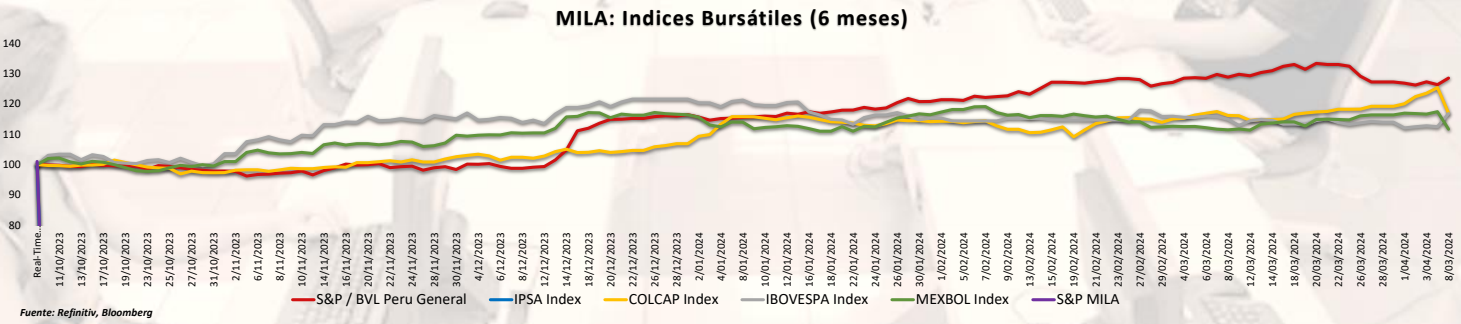
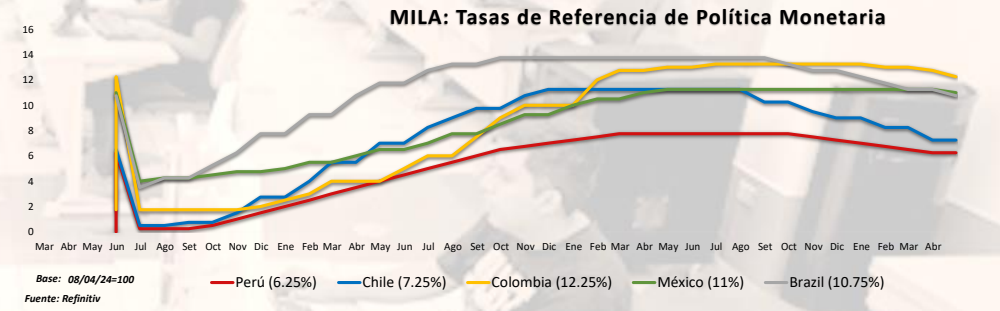
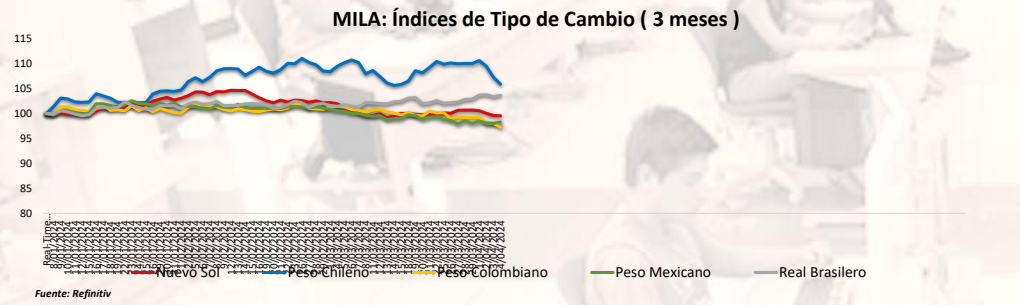
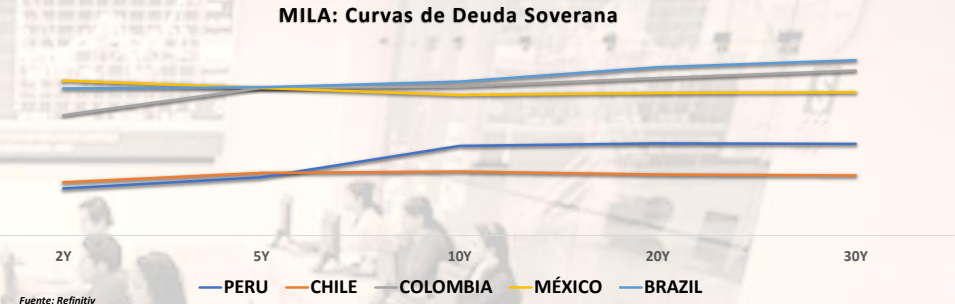
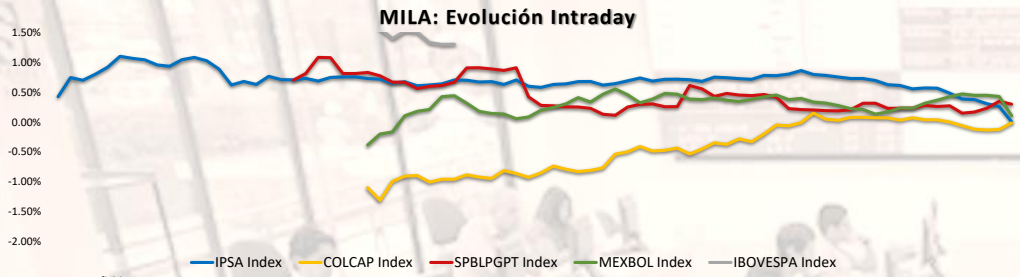
Coordinador Laboratorio de Mercado de Capitales: MS Javier Penny Pestana

Apoyo: Alfonso Ramirez, Luis Muedas, Leonardo Román y Kiara Gallo

email: pulsohorsatil@ulima.edu.pe

PULSO BURSÁTIL

Facultad de Ciencias Empresariales y Económicas
Carrera de Economía
Laboratorio de Mercado de Capitales



Coordinador Laboratorio de Mercado de Capitales: MS Javier Penny Pestana
Apoyo: Alfonso Ramírez, Luis Muedas, Leonardo Román y Kiara Gallo
email: pulsobursatil@ulima.edu.pe

El contenido del presente documento es únicamente informativo. Los datos y opiniones expresados no deben ser interpretados como recomendaciones para la toma de decisiones futuras. Bajo ninguna circunstancia, el Laboratorio de Mercado de Capitales de la Universidad de Lima se hará responsable por el uso de lo expresado en este documento.

MUNDO

Estados Unidos:

El mercado estadounidense cerró con rendimientos sin cambios significativos. El DOW JONES terminó casi plano, debido a que los inversores están a la espera de datos importantes en la semana como son, datos de inflación, confianza del consumidor de Michigan y la reunión del FOMC. El índice S&P 500 también terminó sin cambios, ya que la temporada de resultados comienza el viernes con los resultados trimestrales de JP Morgan, Wells Fargo, Citigroup y Blackrock. Por último, el índice NASDAQ finalizó con mínimos cambios al alza, ya que Tesla ganó un 3% después de que Elon Musk anunciara que la compañía presentará su nuevo robotaxi en agosto. Por otro lado, Apple (-0,7%), Nvidia (-1%), Meta (-1,6%) y Eli Lilly (-0,9%) registraron pérdidas. De este modo, DOW JONES -0.03%, S&P 500 -0.04%, NASDAQ +0.03% terminaron con rendimientos planos.

Europa:

Los principales índices europeos cerraron con rendimientos positivos. El índice paneuropeo STOXX 600 cerró con ganancias. Los fabricantes de automóviles vieron un impulso del 1.4% tras un aumento en la producción industrial alemana, especialmente en la producción de automóviles. Se espera que la próxima reunión del BCE mantenga las tasas estables, pero podría insinuar recortes de tasas potenciales en junio. Los datos del PIB del Reino Unido, las cifras de inflación de EE. UU. y las actas de la reunión de marzo de la Fed también serán observados de cerca en busca de información sobre las políticas futuras de los bancos centrales. En el mercado inglés, el índice FTSE cerró la sesión en positivo con un sólido apoyo de las acciones respaldadas por materias primas negociadas en Londres. Los principales mineros industriales lideraron las ganancias, beneficiándose de los precios elevados del cobre y un rebote en los futuros de metales ferrosos, mientras los mercados continuaban evaluando el impacto de las medidas de reducción de emisiones de carbono y de infraestructura. A. Del mismo modo, el mercado alemán cerró en positivo impulsado por un aumento de más del 7% en las acciones de Zalando después de que la correduría Citigroup mejorara la calificación del minorista de moda en línea a leman de "neutral" a "comprar". En el mercado francés, la sesión cerró igualmente en verde, recuperándose de pérdidas previas, gracias a noticias corporativas positivas que impulsaron a empresas como Renault, Essilor y Safran. Las expectativas se centran ahora en la decisión de política del BCE. Así, FTSE 100 +0.41%; CAC 40 +0.72%; DAX +0.79%; STOXX 600 +0.47% cerraron con rendimientos positivos.

Asia:

Los principales índices asiáticos empezaron la semana con rendimientos mayoritariamente positivos. El mercado chino concluyó con resultados negativos, ya que los inversores se mostraron cautelosos a la espera de los últimos datos sobre la inflación en China esta semana, en busca de pistas sobre la economía y la política monetaria. Mientras tanto, el Banco Popular de China anunció el domingo un programa de "repéramo" por valor de 500.000 millones de yuanes destinado a la innovación y la transformación tecnológica para apoyar a las pequeñas y medianas empresas tecnológicas. En Hong Kong, el mercado cerró en verde, aunque ligeramente plano, luego que los inversores acabaran mostrándose inquietos ante los datos clave de China esta semana, incluidos los del IPC y el IPP de marzo. En febrero, los precios al consumo subieron en China continental por primera vez en seis meses, gracias al impulso temporal de la Fiesta de la Primavera, mientras que los precios a la producción cayeron por décimoséptimo mes consecutivo. El mercado sureño tuvo resultados positivos, impulsado por las ganancias de los valores automovilísticos. Los inversores también asimilaron los datos laborales de EE.UU. del pasado viernes, que fueron mejores de lo esperado. Asimismo, están ahora a la espera de una serie de datos económicos que se publicarán a finales de esta semana, principalmente los informes de inflación de marzo de EE.UU. y China. En el ámbito nacional, Corea del Sur celebrará su reunión de política monetaria y publicará la tasa de desempleo de marzo. El índice Nikkei japonés terminó en positivo, ayudado por un fuerte repunte del sector tecnológico. Las acciones japonesas también siguieron las subidas de Wall Street el viernes, ya que el crecimiento del empleo en EE.UU. mayor de lo esperado, apuntaba a una economía robusta, apoyando las perspectivas de crecimiento de los beneficios empresariales. El mercado australiano también terminó con ganancias, donde los inversores digirieron los datos que mostraban que los nuevos préstamos hipotecarios en Australia aumentaron menos de lo esperado en febrero, al disminuir la construcción de viviendas. Los valores auríferos lideraron las subidas, ya que los precios de los lingotes alcanzaron nuevos máximos históricos, con ganancias de Newmont Corp (6,6%), Northern Star Resources (2%) y Evolution Mining (0,8%). Así, NIKKEI +0.91%; HANG SENG +0.05%; CSI 300 -0.88%; S&P/ASX 200 +0.20%; KOSPI +0.13%, SHANGHAI COMPOSITE -0.72% cerraron con rendimientos mayoritariamente positivos.

ETFs

	Mon.	Cierre	1 D	5 D	1 M	YTD	Bolsa
SPDR S&P 500 ETF TRUST	USD	518.72	0.06%	-0.66%	2.52%	9.75%	PCQ
ISHARES MSCI EMERGING MARKETS ETF	USD	41.52	0.65%	0.90%	2.72%	4.48%	PCQ
ISHARES IBOXX \$ HIGH YIELD CORPORATE BOND ETF	USD	77.00	0.23%	-0.03%	-0.13%	-0.17%	PCQ
FINANCIAL SELECT SECTOR SPDR FUND	USD	41.75	0.43%	-0.33%	4.11%	10.57%	PCQ
VANECK GOLD MINERS ETF	USD	33.60	-0.71%	4.90%	28.00%	9.95%	PCQ
ISHARES RUSSELL 2000 ETF	USD	205.57	0.55%	-1.32%	2.20%	3.03%	PCQ
SPDR GOLD SHARES	USD	216.48	0.62%	4.17%	15.03%	13.51%	PCQ
ISHARES 20+ YEAR TREASURY BOND ETF	USD	91.38	-0.01%	-1.26%	-2.36%	-7.05%	NMQ
INVESCO QQQ TRUST SERIES 1	USD	440.60	0.03%	-0.98%	0.93%	9.44%	NMQ
ISHARES BIOTECHNOLOGY ETF	USD	132.67	0.12%	-3.03%	-4.66%	-3.91%	NMQ
ENERGY SELECT SECTOR SPDR FUND	USD	97.46	-0.63%	2.47%	12.98%	15.01%	PCQ
PROSHARES ULTRA VIX ST FUTURES ETF	USD	6.80	-5.82%	6.92%	-1.59%	-19.34%	BTQ
UNITED STATES OIL ETF	USD	82.20	-0.24%	3.18%	12.93%	24.98%	PCQ
ISHARES MSCI BRAZIL ETF	USD	32.52	2.23%	2.17%	-2.31%	-5.38%	PCQ
SPDR S&P OIL & GAS EXP & PRODUCTION ETF	USD	159.70	-0.55%	2.37%	14.54%	15.77%	PCQ
UTILITIES SELECT SECTOR SPDR FUND	USD	65.59	0.66%	0.52%	7.98%	2.09%	PCQ
ISHARES US REAL ESTATE ETF	USD	88.17	1.12%	-0.28%	1.60%	-4.39%	PCQ
SPDR S&P BIOTECH ETF	USD	90.40	0.24%	-3.69%	-7.13%	0.19%	PCQ
ISHARES IBOXX \$ INVESTMENT GRADE CORP BOND ETF	USD	107.02	-0.01%	-0.42%	-0.65%	-2.63%	PCQ
ISHARES JP MORGAN USD EMERGING MARKETS BOND ETF	USD	89.28	0.03%	0.40%	1.57%	1.25%	NMQ
REAL ESTATE SELECT SECT SPDR FUND	USD	38.71	0.86%	-0.33%	1.12%	-4.25%	PCQ
ISHARES CHINA LARGE-CAP ETF	USD	24.36	0.70%	-0.16%	1.88%	4.82%	PCQ
CONSUMER STAPLES SPDR FUND	USD	74.22	-0.16%	-2.02%	-0.35%	1.89%	PCQ
VANECK JUNIOR GOLD MINERS ETF	USD	41.91	0.05%	6.91%	31.26%	12.60%	PCQ
SPDR BLOOMBERG HIGH YIELD BOND ETF	USD	94.16	0.27%	-0.06%	-0.26%	-0.30%	PCQ
VANGUARD REAL ESTATE INDEX FUND	USD	84.84	1.07%	-0.22%	1.14%	-4.80%	PCQ
DIREXION DAILY GOLD MINERS INDEX BULL 2X SHARES	USD	38.71	-1.38%	10.03%	60.02%	14.16%	PCQ
PROSHARES ULTRASHORT 20+ YEAR TREASURY	USD	35.19	0.09%	2.74%	3.59%	14.96%	PCQ
ISHARES MSCI EAFE ETF	USD	79.36	0.49%	-0.20%	2.68%	6.51%	PCQ
ISHARES PREFERRED AND INCOME SECURITIES ETF	USD	32.00	-0.19%	-0.42%	-0.19%	2.73%	NMQ
WISDOMTREE JAPAN HEDGED EQUITY ETF	USD	108.01	0.74%	0.93%	4.47%	22.71%	PCQ
GRAYSCALE BITCOIN TRUST (BTC)	USD	63.96	6.62%	2.86%	31.52%	73.57%	PCQ

Fuente: Refinitiv

Principales índices

	Cierre	1 D	5 D	1 M	YTD	Cap. Burs. (US\$ Mill.)
▼ Dow Jones (EEUU)	38,892.80	-0.03%	-1.70%	-0.46%	15.41%	# VALOR!
▼ Standard & Poor's 500 (EEUU)	5,202.39	-0.04%	-0.79%	2.62%	31.71%	# VALOR!
### NASDAQ Composite (EEUU)	Real-Time Engine Initializ	# VALOR!	# VALOR!	# VALOR!	# VALOR!	# VALOR!
▲ Stoxx EUROPE 600 (Europa)	483.89	1.43%	3.12%	1.53%	15.11%	621,904,099
▲ DAX (Alemania)	30.74	0.33%	1.52%	0.65%	34.24%	3,410
▲ FTSE 100 (Reino Unido)	7,975.89	4.13%	0.29%	3.79%	8.57%	567
▲ CAC 40 (Francia)	8,151.55	1.54%	-0.66%	3.03%	23.96%	2,989,632
▲ IBEX 35 (España)	11,090.90	7.62%	0.15%	9.39%	37.93%	961,362
### MSCI AC Asia Pacific Index	# N/D	# N/D	# N/D	# N/D	# N/D	# VALOR!
▲ HANG SENG (Hong kong)	16,353.39	0.00%	-1.14%	-2.33%	-9.38%	# VALOR!
▲ SHANGHAI SE Comp. (China)	3,046.02	0.00%	-1.17%	1.93%	-2.23%	58,317,213
▲ NIKKEI 225 (Japón)	39,347.04	0.91%	-1.15%	0.29%	40.80%	# VALOR!
▼ S&P / ASX 200 (Australia)	7,817.30	-0.38%	-1.01%	2.71%	9.55%	29,742
▲ KOSPI (Corea del Sur)	2,742.00	2.30%	-0.14%	2.92%	12.24%	7,817,629

*Leyenda: Variación 1D: 1 Día; 5D: 5 Días; 1M: 1 Mes; YTD: Var. % a la fecha

Fuente: Refinitiv, Bloomberg

Renta Variable

Estados Unidos (Acciones del SPX Index)

Más Subieron	Mon.	Precio	▲ %	Bolsa	Más Bajaron	Mon.	Precio	▼ %	Bolsa
NVIDIA CORP/d	USD	884.55	47.74%	NSQ	WALMART INC/d	USD	60.86	-62.62%	NYQ
CNSTLN ENRGY O/d	USD	168.84	42.25%	NSQ	CHARTER COMM O/d	USD	296.18	-21.78%	NSQ
DAVITA INC/d	USD	137.02	31.89%	NYQ	HGH WR NTWRK O/d	USD	0.0554	-21.55%	PNK
SIGNATURE BK O/d	USD	2.035	31.29%	PNK	SVB FIN GRP O/d	USD	0.08	-20.00%	PNK
RALPH LAUREN O/d	USD	182.99	31.14%	NYQ	WRN BRN DS A O/d	USD	8.48	-19.54%	NSQ

Fuente: Refinitiv

Europa (Acciones del STOXX EUROPE 600)

Más Subieron	Mon.	Precio	▲ %	Bolsa	Más Bajaron	Mon.	Precio	▼ %	Bolsa
AEDIFICA NV/d	EUR	52.5	0.96%	BRU	FASTIGHETS BAL/d	SEK	69.92	-2.18%	STO
BELLWAY/d	Gbp	2728	0.66%	LSE	HEXATRONIC/d	SEK	26.27	-2.12%	STO
ENCAVIS/d	EUR	16.88	0.45%	GER	AZA GN	AUD	0.17	0.00%	NSX
ORKLA A/d	NOK	76.1	0.42%	OSL	ANTERO MIDSTRE/d	USD	13.41	0.37%	NYQ
EXOR NV/d	EUR	101.95	0.39%	AEX	EXOR NV/d	EUR	101.95	0.39%	AEX

Fuente: Refinitiv

Monedas

	Precio	1 D*	5 D*	1 M*	YTD*
### Euro	Real-Time Engine Initializati	# VALOR!	# VALOR!	# VALOR!	# VALOR!
### Yen	es not have enough resources	# VALOR!	# VALOR!	# VALOR!	# VALOR!
▲ Yuan	7.233	0.00%	0.09%	0.54%	1.09%
▲ Won Koreano	1351.31	0.02%	0.14%	1.81%	0.64%
▼ Libra Esterlina	1.2639	-0.01%	0.13%	-0.16%	6.55%
▲ Dólar de Hong Kong	7.8286	0.00%	0.03%	0.08%	0.03%
▼ Dólar Australiano	0.6586	-0.02%	1.09%	0.50%	-1.42%

*Leyenda: Variación 1D: 1 Día; 5D: 5 Días; 1M: 1 Mes; YTD: Var. % a la fecha

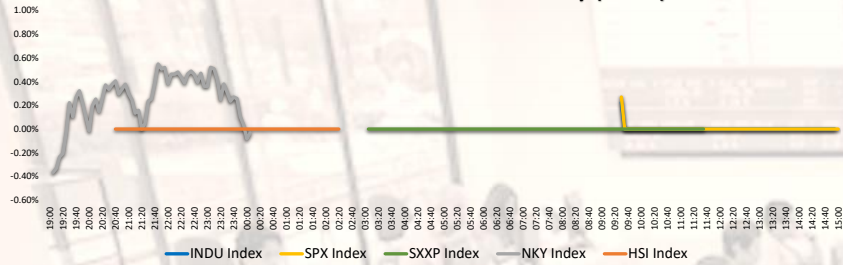
Materias Primas

	Precio	1 D*	5 D*	1 M*	YTD*
### Oro (US\$ Oz. T) (LME)	Real-Time Engine Initializati	# VALOR!	# VALOR!	# VALOR!	# VALOR!
### Plata (US\$ Oz. T) (LME)	26.94	8.78%	7.87%	18.40%	28.59%
▲ Cobre (US\$ TM) (LME)	9208.5	0.00%	# VALOR!	10.13%	17.45%
▲ Zinc (US\$ TM) (LME)	2600.63	0.00%	# VALOR!	9.15%	-10.02%
▲ Petróleo WTI (US\$ Barril) (NYM)	86.43	-0.55%	3.25%	12.12%	16.89%
▲ Etapa (US\$ TM) (LME)	28771	0.00%	# VALOR!	11.30%	35.44%
▲ Plomo (US\$ TM) (LME)	2098.1	0.00%	# VALOR!	-0.54%	0.76%
▲ Azúcar #11 (US\$ Libra) (NYB-ICE)	#N/A N/A	# VALOR!	# VALOR!	# VALOR!	# VALOR!
▲ Cacao (US\$ TM) (NYB-ICE)	21.59	-1.82%	-4.97%	-2.67%	27.75%
▲ Café Arábica (US\$ TM) (NYB-ICE)	9484	1.85%	-1.35%	51.91%	298.65%

*Leyenda: Variación 1D: 1 Día; 5D: 5 Días; 1M: 1 Mes; YTD: Var. % a la fecha

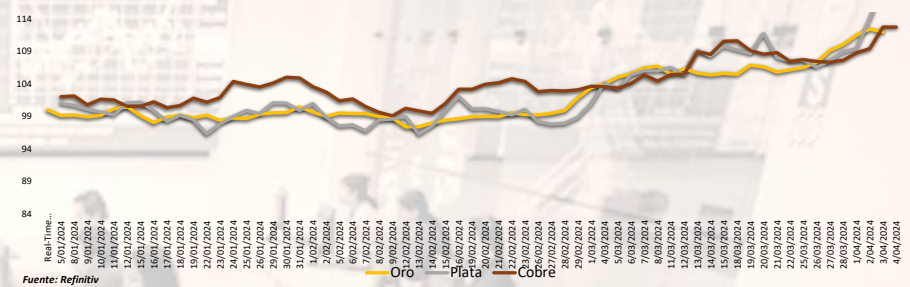
Coordinador Laboratorio de Mercado de Capitales: MS Javier Penny Pestana
Apoyo: Alfonso Ramirez, Luis Muedas, Leonardo Román y Kiara Gallo
email: pulsohorsati@ulima.edu.pe

Mercado Evolución Intraday (var %)



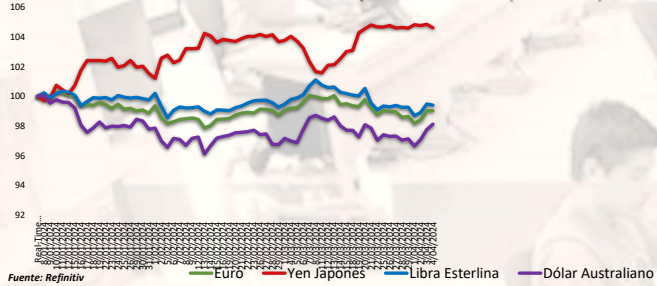
Fuente: Refinitiv, Bloomberg

Índices de Metales principales (3 meses)



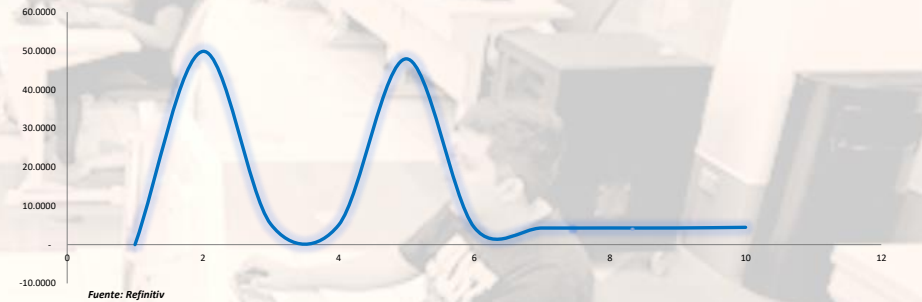
Fuente: Refinitiv

Índices de Tipo de Cambio (3 meses)



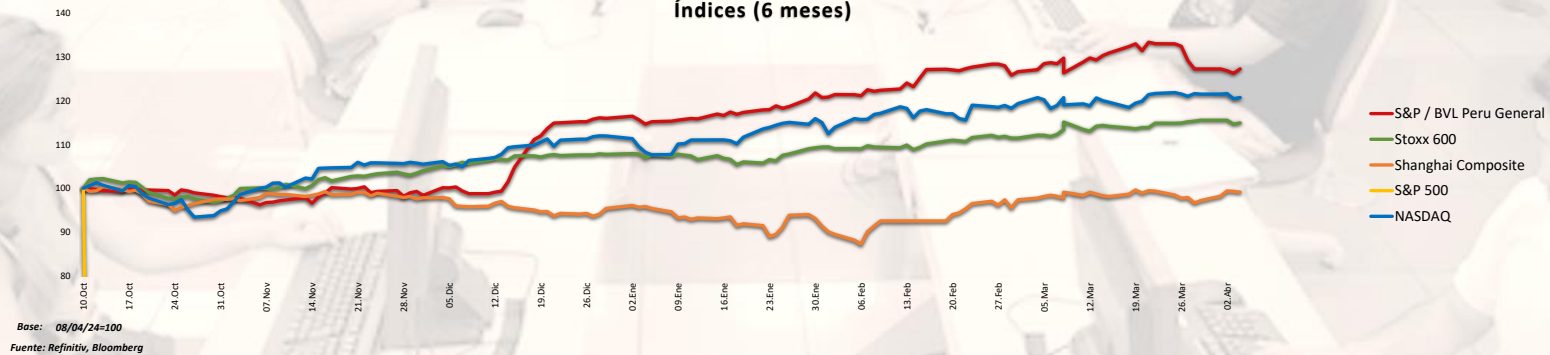
Fuente: Refinitiv

Curva de Rendimiento Bonos Tesoro EEUU (%)



Fuente: Refinitiv

Índices (6 meses)



Base: 08/04/24=100
Fuente: Refinitiv, Bloomberg

Coordinador Laboratorio de Mercado de Capitales: MS Javier Penny Pestana
Apoyo: Alfonso Ramirez, Luis Muedas, Leonardo Román y Kiara Gallo
email: pulsobursatil@ulima.edu.pe

RANKING ACCIONES LIMA

	Código	Moneda	Precio	1 D*	5 D*	1 M*	YTD*	Frecuencia	Volumen	Beta	Rentabilidad por Dividendos (%)	Precio-Beneficio	Capitalización Bursátil (M US\$)	Sector	Participación Índice
▼	ALICORCLIM	S/.	5.98	-1.48%	-5.08%	-8.00%	-7.55%	5.00%	20,466	0.61	4.79	9.08	60,602	Industrial	-26.30%
▲	BACKUS1LM	S/.	23.00	2.22%	-2.13%	-2.95%	-1.27%	90.00%	1,873	0.36	7.67	0.00	4,190	Industriales	-25.85%
▲	BAP	US\$	170.62	0.36%	1.53%	0.89%	25.77%	90.00%	415,742	1.14	3.92	8.93	34,797,452	Diversas	4.86%
▲	BVN	S/.	1.60	-3.03%	-5.88%	-8.05%	10.48%	85.00%	974,781	0.76	12.86	0.00	677,850	Bancos y Financieras	-19.69%
▲	CASAGRCLIM	S/.	1.60	-3.03%	-5.88%	-8.05%	10.48%	85.00%	974,781	0.76	12.86	0.00	677,850	Bancos y Financieras	-19.69%
▲	BBVACI PELM	US\$	170.62	0.36%	1.53%	0.89%	25.77%	90.00%	415,742	1.14	3.92	8.93	34,797,452	Diversas	4.86%
▲	CORAREILM	S/.	1.10	0.00%	-0.90%	0.00%	-19.56%	80.00%	0	0.84	1.81	0.00	16,714	Industriales	-30.70%
▲	CPAC.K	US\$	5.82	2.46%	-2.84%	6.79%	12.75%	90.00%	13,213	0.56	10.51	41.79	31,841	Industriales	-15.96%
▲	CYBERECLIM	US\$	38.00	-2.06%	-3.31%	-1.81%	36.69%	85.00%	8,992	1.04	6.40	0.00	4,555,887	Mineras	-6.13%
▲	ENGERECLIM	S/.	2.06	-1.44%	3.00%	-3.74%	-31.60%	90.00%	52,948	0.62	11.08	5.30	1,138	Servicios Públicos	-51.11%
▲	ENDISPECLIM	US\$	38.00	-2.06%	-3.31%	-1.81%	36.69%	85.00%	8,992	1.04	6.40	0.00	4,555,887	Mineras	-6.13%
▲	FEBREYCLIM	S/.	2.70	-1.82%	-6.90%	-10.00%	33.38%	90.00%	3,354,829	0.90	10.47	0.00	1,416,448	Diversas	8.74%
▲	AEZACLIM	S/.	0.67	-4.29%	-9.46%	-14.10%	-17.47%	65.00%	11,578	0.67	0.00	6.13	1,193	Diversas	-21.09%
▲	IFS	US\$	23.50	-1.51%	-1.67%	-19.71%	0.00%	90.00%	243,227	1.13	0.43	6.79	5,001,882	Diversas	-21.44%
▲	INRETCCLIM	US\$	31.40	-4.85%	-7.37%	-12.78%	-2.39%	80.00%	51,753	0.67	2.76	11.90	591,934	Diversas	-26.02%
▲	LUSURCLIM	S/.	16.00	0.00%	0.00%	2.11%	13.89%	85.00%	0	0.49	8.07	0.00	58,634	Servicios Públicos	-5.39%
▲	MINSURILM	S/.	4.30	-2.27%	-3.37%	2.38%	28.60%	90.00%	4,003,218	0.94	0.94	19.65	16,971	Mineras	-11.20%
▲	SCCO.K	US\$	109.59	-1.47%	5.05%	31.81%	81.47%	90.00%	1,484,070	1.31	2.90	31.19	118,639,639	Mineras	16.81%
▲	SIDERCLIM	S/.	1.40	-1.41%	-3.45%	2.19%	-6.52%	85.00%	5,336	0.68	13.84	0.00	23	Industriales	-21.12%
▲	UNACEMCLIM	S/.	2.75	0.00%	0.00%	-0.08%	11.16%	10.00%	0	-0.02	4.72	0.00	751	Diversas	-3.69%
▲	VOICABCLIM	S/.	2.75	0.00%	0.00%	-0.08%	11.16%	10.00%	0	-0.02	4.72	0.00	751	Diversas	-3.69%
▲	BROCA1CLIM	S/.	1.60	-3.03%	-5.88%	-8.05%	10.48%	85.00%	974,781	0.76	12.86	0.00	677,850	Bancos y Financieras	-19.69%
▲	CORARECLIM	S/.	1.60	-3.03%	-5.88%	-8.05%	10.48%	85.00%	974,781	0.76	12.86	0.00	677,850	Bancos y Financieras	-19.69%
▲	ENGIECLIM	S/.	3.90	0.00%	0.00%	-1.02%	-42.00%	90.00%	0	0.83	2.11	18.75	14,765	Servicios Públicos	-76.61%
▲	GBVIACLIM	S/.	0.67	-4.29%	-9.46%	-14.10%	-17.47%	65.00%	11,578	0.67	0.00	6.13	1,193	Diversas	-21.09%

Cantidad de Acciones: 25
Fuente: Refinitiv

Subieron
Bajaron
Mantuvieron

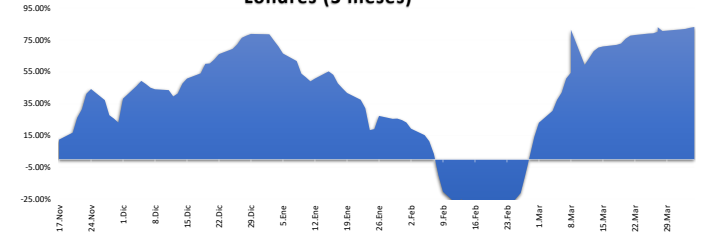
** PER se utiliza en el mercado de valores y moneda original del instrumento
* Leyenda: Variación 1D: 1 Día; 5D: 5 Días; 1M: 1 Mes; YTD: Var. % a la fecha

Índices Sectoriales

	Cierre	1 D*	5 D*	1 M*	YTD*	Beta
S&P/BVL Consumer Index	1,189.22	-2.40%	#####	-10.74%	-3.59%	0.26
S&P/BVL Industrial Index	260.74	-2.51%	#####	-11.39%	5.63%	0.21
S&P/BVL Financials Index	1,221.51	1.37%	0.36%	-2.52%	27.79%	1.40
S&P/BVL Construction Index	227.46	-3.01%	-9.44%	-11.02%	-6.43%	0.21
S&P/BVL Public Services Index	1,010.26	-3.01%	-3.75%	-3.27%	30.50%	0.23
S&P/BVL Mining Index	690.89	-0.29%	4.50%	22.60%	74.89%	1.23
S&P/BVL Electric Utilities Index	986.27	-3.01%	-3.75%	-3.27%	30.50%	0.23

*Leyenda: Variación 1D: 1 Día; 5D: 5 Días; 1M: 1 Mes; YTD: Var. % a la fecha
Fuente: Refinitiv

Correlación Rend. Índice Minero vs Índice de Metales de Londres (3 meses)



Fuente: Refinitiv

Rating Crédito Latinoamérica

CLASIFICACIONES DE RIESGO

País	Moody/s	Fitch	S&P
Perú	A	#N/A Reque: #N/A Requesting Data...	#N/A Requesting Data...
México	A+	#N/A Reque: #N/A Requesting Data...	#N/A Requesting Data...
Venezuela	WR	#N/A Reque: #N/A Requesting Data...	#N/A Requesting Data...
Brazil	BBB	#N/A Reque: #N/A Requesting Data...	#N/A Requesting Data...
Colombia	BB+	#N/A Reque: #N/A Requesting Data...	#N/A Requesting Data...
Chile	AA-	#N/A Reque: #N/A Requesting Data...	#N/A Requesting Data...
Argentina	CCC	#N/A Reque: #N/A Requesting Data...	#N/A Requesting Data...
Panamá	WD	#N/A Reque: #N/A Requesting Data...	#N/A Requesting Data...

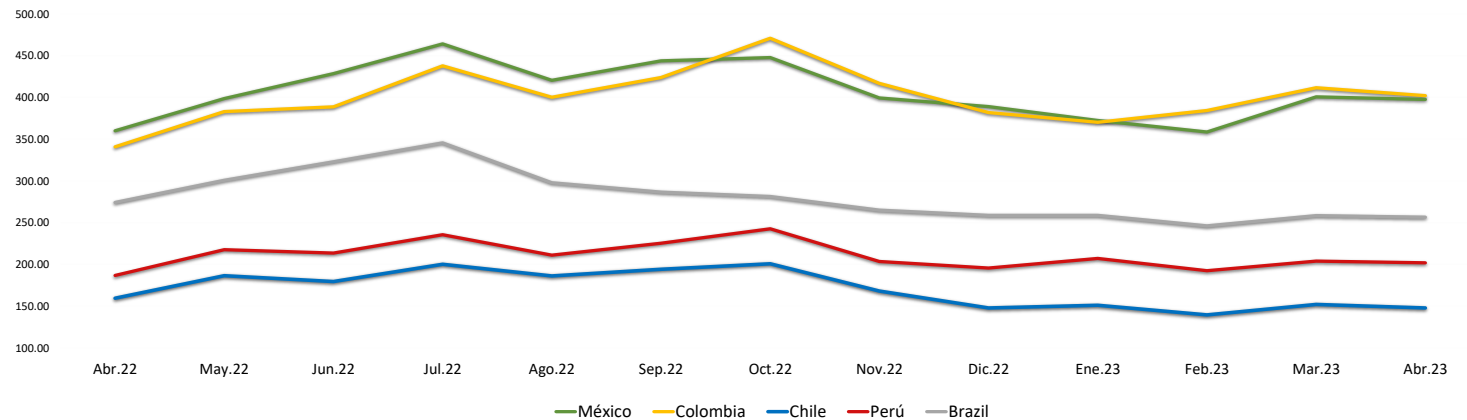
Fuente: Refinitiv, Bloomberg

Leyenda

	Moody/s	Fitch	S&P
Prima	Aaa	AAA	AAA
Alto Grado	Aa1	AA+	AA+
	Aa2	AA	AA
	Aa3	AA-	AA-
Grado Alto Medio	A1	A+	A+
	A2	A	A
	A3	A-	A-
Grado Bajo Medio	Baa1	BBB+	BBB+
	Baa2	BBB	BBB
	Baa3	BBB-	BBB-
Sin Grado de Inversión Especulativo	Ba1	BB+	BB+
	Ba2	BB	BB
	Ba3	BB-	BB-
Altamente Especulativo	B1	B+	B+
	B2	B	B
	B3	B-	B-
Riesgo Sustancial	Caa1	CCC+	CCC+
	Caa2	CCC	CCC
	Caa3	CCC-	CCC-
Extremadamente Especulativo	Ca	CC	CC
		C	C
Poca esperanzas de Pago		RD	SD
Impago	C	DDD	D
		DD	D
		D	D
Sin Clasificar	WR		NR

Fuente: Refinitiv, Bloomberg

Riesgo País Latinoamérica (pbs)



	Abr.22	May.22	Jun.22	Jul.22	Ago.22	Sep.22	Oct.22	Nov.22	Dic.22	Ene.23	Feb.23	Mar.23	Abr.23
Perú	186.67	217.55	213.55	235.43	211.00	225.27	242.59	203.41	195.50	207.05	192.30	203.83	201.90
Brazil	274.06	300.64	322.82	345.48	297.70	286.56	281.30	264.90	258.64	258.64	246.10	258.35	256.55
Chile	159.44	186.32	179.32	200.10	186.09	194.05	200.69	167.97	147.82	150.95	139.45	152.00	147.75
Colombia	340.78	383.05	388.73	437.86	400.26	423.83	470.84	416.81	381.77	370.18	384.35	411.61	402.15
México	360.00	398.59	428.41	464.10	420.43	443.77	447.72	399.31	389.00	372.32	358.55	400.70	397.60

Fuente: BCRP