

LATINOAMERICA

Lima, 26 de Abril de 2024

Perú: El índice General de la BVL se encuentra en la sesión de hoy con un resultado positivo de +1.05%. El índice mantiene una tendencia positiva acumulada anual de +31.73% en moneda local y una tendencia acumulada positiva de +31.77% en moneda ajustada en dólares. Con respecto al S&P/BVL Perú SEL varió en +1.29% mientras que el S&P/BVL LIMA 25 en +0.95%. El spot PEN alcanzó S/.3.7431. Titular: Tuesta sobre caída de calificación crediticia: "Irresponsabilidad trae consecuencias"

Chile: El índice IPSA culminó el día con un retorno positivo de +1.31. Los sectores más beneficiados de la jornada fueron Bienes inmobiliarios (+2.29%) e Industrial (+2.07%). Las acciones con el mejor desempeño fueron Plaza SA con +4.61%, SMU SA en +2.88% y Sociedad Química y Minera de C +2.18%. Titular: Fiscalización del SII a cuentas de chilenos en el exterior impulsa interés por la repartición de capitales de la forma tributarias.

Colombia: El índice COLCAP concluyó la sesión con un retorno positivo de +1.24%. Los sectores más beneficiados de la jornada fueron Finanzas (+2.37%) y Materiales (+0.70%). Las acciones con mejor desempeño fueron Grupo de Inversiones Suramerica con +4.07%, BanColombia SA en +2.98% e Inversiones Argos SA en +2.97%. Titular: Mintrabajo hará inspección laboral a General Motors tras cierre de planta de Colmotores.

México: El índice IPC cerró el día en terreno positivo de +1.31%. Los sectores más beneficiados de la jornada fueron Salud (+3.16%) y Servicios de comunicación (+3.16%). Las acciones con mejor desempeño fueron Grupo Televisa SA de con +6.21%, Gentera SAB de CV en +5.25% y Banco del Bajío SA con +4.66%. Titular: Superávit comercial de México supera las expectativas de analistas

Brasil: El índice IBOVESPA cerró el día en terreno positivo de +1.51%. Los sectores más beneficiados de la jornada fueron Bienes inmobiliarios (+4.35%) y Salud (+3.88%). Las acciones con mejor desempeño fueron Azul SA con +5.97%, MRV Engenharia e Participações con +5.54% y Hypermarcas SA con +5.16%. Titular: Sindicato presiona a Eletrobras en asamblea de accionistas para intentar ampliar poder de decisión.

Renta Variable

Más Subieron	Bolsa	Mon.	Precio	▲ %
INDUSTRIAS PENOL	MEX	MXN	282.29	4.00%
FERREYCORP SAA	LMA	PEN	2.90	3.57%
INRETAIL PERU CO	LMA	USD	30.00	1.96%
COCA-COLA FEMSA	MEX	MXN	163.33	1.92%
MEGACABLE-CPO	MEX	MXN	50.47	1.77%

Fuente: Refinitiv

Más Bajaron	Bolsa	Mon.	Precio	▼ %
CENCOSUD S BEC	BEC	CLP	1,468	-5.38%
BANCOLOMBIA-PREF	COL	COP	33,100	-4.06%
GRUPO CARS MEX	MEX	MXN	135	-3.09%
CORFICOLOMBIANA	COL	COP	14,700	-2.78%
CMPC	SGO	CLP	1,898	-2.74%

Fuente: Refinitiv

Por Monto Negociado	Bolsa	Mon.	Monto (US\$)
WALMART DE MEXIC	MEX		64,635.98
CEMEX SAB-CPO	MEX		48,990.95
GRUPO F BANORT-O	MEX		46,073.37
GRUPO MEXICO-B	MEX		40,526.36
FOMENTO ECON-UBD	MEX		38,345.16

Fuente: Refinitiv

Por Volumen	Bolsa	Volumen
BANCO SANTANDER	SGO	372,643,727.00
BANCO DE CHILE	SGO	85,671,516.00
CEMEX SAB-CPO	MEX	60,196,154.00
ENEL AMERICAS SA	SGO	42,674,535.00
ENEL CHILE SA	SGO	41,224,953.00

Fuente: Refinitiv

ETFs

	Mon.	Cierre	1 D	5 D	1 M	YTD	Bolsa
ISHARES MSCI ALL PERU CAPPED	#####	USD	USD	USD	USD	CAD	USD
ISHARES MSCI CHILE CAPPED	USD	26.34	-0.87%	1.74%	-2.91%	-2.05%	BTQ
GLOBAL X MSCI COLOMBIA	USD	25.10	-1.41%	-0.59%	5.77%	24.85%	PCQ
ISHARES MSCI MEXICO CAPPED	USD	170.33	-0.70%	0.11%	-1.11%	28.85%	LSE
ISHARES MSCI EMERGING MARKETS	USD	40.61	0.35%	2.27%	-1.50%	4.64%	PCQ
VANGUARD FTSE EMERGING MARKETS	CAD	34.36	0.64%	1.45%	1.15%	4.53%	TOR
ISHARES CORE MSCI EMERGING MARKETS	USD	51.13	0.31%	2.22%	-1.14%	7.03%	PCQ
ISHARES JP MORGAN EMERGING MARKETS BONDS	USD	87.48	-0.72%	0.16%	-1.75%	0.71%	NMQ
MORGAN STANLEY EMERGING MARKETS DOMESTIC	USD	4.50	-0.66%	0.22%	-5.46%	2.04%	NYQ
ISHARES MSCI BRAZIL ETF	USD	30.99	-0.55%	2.72%	-5.17%	1.54%	PCQ

Fuente: Refinitiv

Principales índices

	Cierre	1 D	5 D	1 M	YTD	#IVALORI
IPSA (Chile)	#¿NOMBRE?	#¿NOMBRE?	#####	#¿NOMBRE?	#####	112,606
IGPA (Chile)	32,280.14	-1.46%	-1.37%	-1.75%	16.20%	136,369
COLCAP (Colombia)	904.39	-0.64%	-0.79%	10.22%	-5.13%	2,832
COLCAP (Colombia)	1,346.02	-0.25%	-0.76%	4.79%	9.46%	64,272
S&P/BVL LIMA (Perú)	28,120.93	0.78%	2.41%	-3.21%	26.91%	141,283
S&P/BVL SEL (Perú)	731.78	1.19%	3.40%	-5.00%	24.89%	126,165
S&P/BVL LIMA 25	34,552.42	0.96%	3.63%	-7.45%	12.49%	139,705
IPC (México)	56,463.99	-0.30%	1.89%	1.10%	11.31%	423,167
IBOVESPA (Brazil)	126,526.27	1.51%	1.1%	-0.17%	17.7%	675,829

*Leyenda: Variación 1D: 1 Día; 5D: 5 Días; 1M: 1 Mes; YTD: Var. % a la fecha

Fuente: Refinitiv, Bloomberg

Monedas

	Precio	1 D*	5 D*	1 M*	YTD*
Sol (PEN)	#¿NOMBRE?	#####	#¿NOMBRE?	#####	#¿NOMBRE?
Peso Chileno (CLP)	949.60	0.00%	-2.85%	0.58%	9.68%
Peso Colombiano (COP)	3,938.87	0.00%	1.19%	0.97%	-18.23%
Peso Mexicano (MXN)	17.06	0.03%	0.61%	2.41%	-13.21%
Real Brasileiro (BRL)	5.15	0.03%	-1.81%	3.56%	-1.11%

*Leyenda: Variación 1D: 1 Día; 5D: 5 Días; 1M: 1 Mes; YTD: Var. % a la fecha

Fuente: Refinitiv

Renta Fija

Instrumento	Moneda	Precio	Bid Yield (%)	Ask Yield (%)	Duración
PERU 7.35 07/21/25	#¿NOMBRE?	USD	USD	USD	USD
PERU 4.125 08/25/27	USD	4.92	97.55	477.4%	3.33
PERU 8.75 11/21/33	USD	5.60	124.14	545.3%	7.06
PERU 6.55 03/14/37	USD	5.56	108.59	551.2%	8.40
PERU 5.625 11/18/2050	USD	5.60	100.47	553.7%	14.07
CHILE 2.45 01/31/31	USD	4.79	86.04	476.1%	6.37
CHILE 3.125 01/21/26	USD	4.60	97.44	442.1%	1.93
CHILE 3.625 10/30/42	USD	5.47	79.19	535.2%	12.92
COLOM 11.85 03/09/28	USD	7.05	117.36	687.9%	3.34
COLOM 10.375 01/28/33	USD	7.45	119.09	702.9%	6.11
COLOM 7.375 09/18/37	USD	7.32	100.27	722.5%	8.65
COLOM 6.125 01/18/41	USD	7.45	87.53	731.5%	10.00
MEX 4 10/02/23	MXV	4.54	88.58	443.7%	7.13
MEX5.55 01/45	USD	6.17	93.02	609.6%	11.98

Fuente: Refinitiv

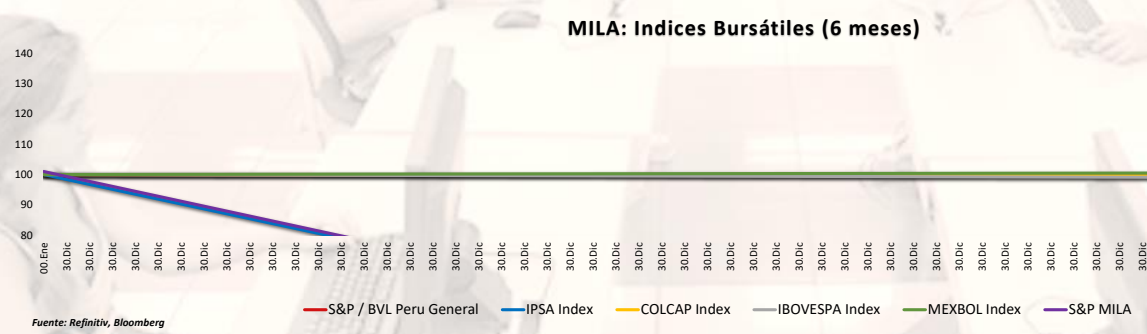
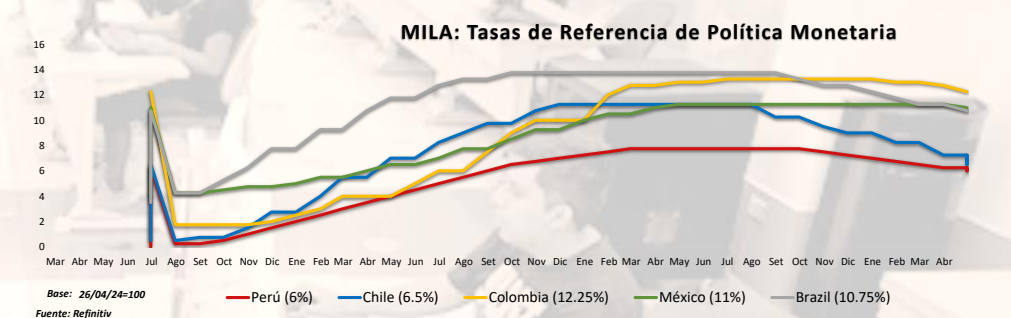
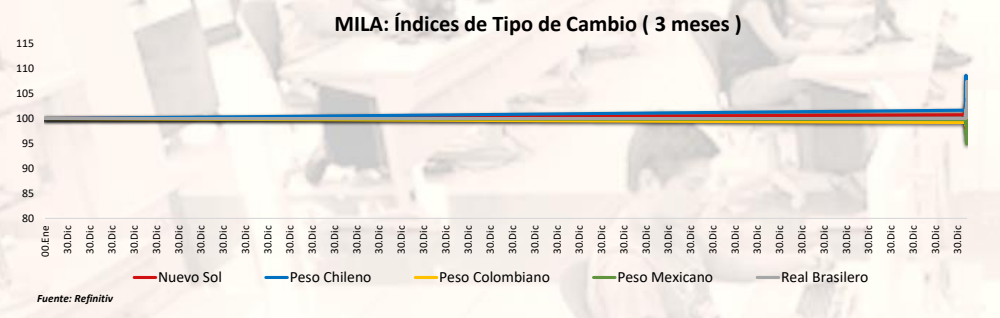
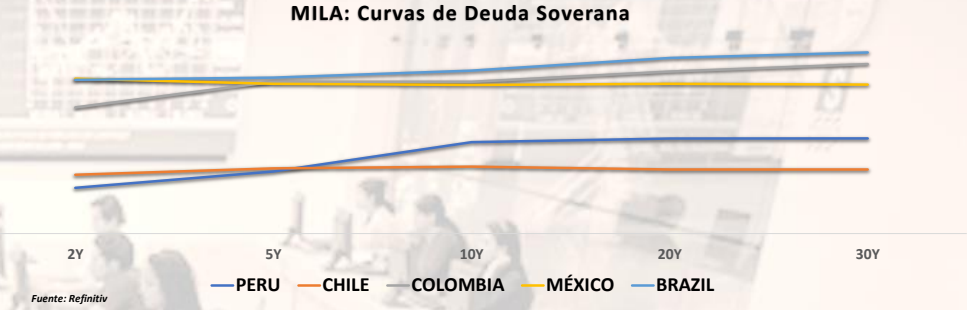
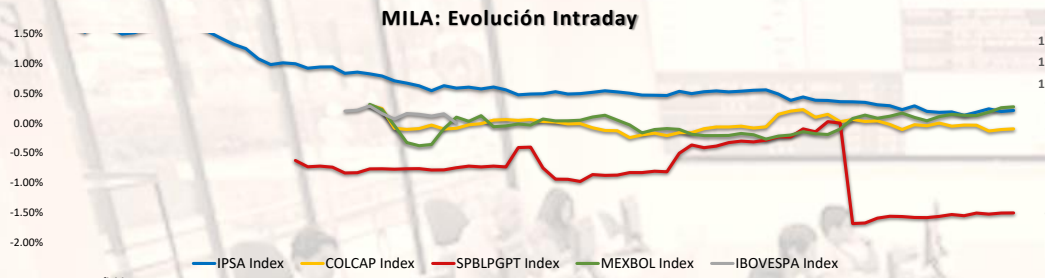
Coordinador Laboratorio de Mercado de Capitales: MS Javier Penny Pestana

Apoyo: Alfonso Ramirez, Luis Muedas, Leonardo Román y Kiara Gallo

email: pulsobursatil@ulima.edu.pe

PULSO BURSÁTIL

Facultad de Ciencias Empresariales y Económicas
Carrera de Economía
Laboratorio de Mercado de Capitales



Coordinador Laboratorio de Mercado de Capitales: MS Javier Penny Pestana
Apoyo: Alfonso Ramírez, Luis Muedas, Leonardo Román y Kiara Gallo
email: pulsobursatil@ulima.edu.pe

El contenido del presente documento es únicamente informativo. Los datos y opiniones expresados no deben ser interpretados como recomendaciones para la toma de decisiones futuras. Bajo ninguna circunstancia, el Laboratorio de Mercado de Capitales de la Universidad de Lima se hará responsable por el uso de lo expresado en este documento.

MUNDO

Estados Unidos:

El mercado estadounidense cerró con rendimientos positivos. El índice DOW JONES cerró la sesión con rendimientos positivos. ExxonMobil perdió un 2,8% después de no cumplir con las expectativas de ganancias, mientras que Chevron subió ligeramente porque sus ganancias estuvieron por debajo de las estimaciones. De manera similar, el índice S&P 500 cerró con un rendimiento positivo. Las acciones estadounidenses terminaron al alza el viernes, impulsadas por sólidos informes de ganancias de Alphabet y Microsoft, lo que hizo que el Nasdaq, de gran tecnología, subiera un 2%. El S&P 500 subió un 1%, mientras que el Dow Jones ganó 153 puntos mientras los inversores restaban importancia a las preocupaciones sobre los precios elevados, especialmente después de que los últimos datos mostraron que el indicador de inflación preferido de la Reserva Federal seguía indicando presiones persistentes sobre los precios. Finalmente, el índice NASDAQ cerró al alza. Microsoft saltó un 1,8% después de superar las previsiones tanto de ganancias como de ingresos. Alphabet subió un 10,2%, alcanzando un máximo histórico de 171,95 dólares, tras sus optimistas resultados, y el anuncio de la compañía de su primer dividendo se sumó al sentimiento positivo. Por el contrario, Intel se desplomó un 9,2% después de ofrecer una perspectiva de ingresos decepcionantes. Así, DOW JONES +0.40%, S&P 500 +1.02% y NASDAQ +2.03% terminaron con resultados positivos.

Europa:

Los principales índices europeos terminaron la sesión con rendimientos positivos. El índice paneuropeo STOXX 600 cerró al alza, ya que los inversores absorbieron una encuesta del BCE que reveló que las expectativas de inflación cayeron al nivel más bajo en más de dos años, mientras que los datos del PCE de EE. UU. sugirieron que las presiones inflacionarias permanecían fuertes. El mercado inglés, reflejado en el FTSE 100, cerró con resultados positivos, ya que fue impulsado por las ganancias positivas de los gigantes tecnológicos estadounidenses y el rally de Darktrace en el Reino Unido. La firma de mediana capitalización se disparó más del 16% en un acuerdo de adquisición de \$5.32 mil millones por Thoma Bravo. El mercado alemán cerró en terreno positivo, ya que las ganancias en el sector tecnológico tras la publicación de resultados trimestrales positivos de los gigantes tecnológicos estadounidenses Microsoft y Alphabet. Además, Thyssenkrupp se disparó un 7% después de que la empresa alemana anunciara su intención de vender una participación del 20% en su negocio siderúrgico a una empresa energética controlada por el multimillonario checo Daniel Kretinsky. El mercado francés, reflejado en el CAC 40, cerró con ganancias, poniendo fin a una racha de dos días de pérdidas, ya que sólidos resultados trimestrales compensaron más señales de inflación persistente en EE. UU. TotalEnergies subió un 2.23% después de informar una caída menor de lo esperado en las ganancias del primer trimestre, ya que la demanda de petróleo resistente compensó el impacto de los precios más bajos del gas natural en Europa. De este modo, FTSE 100 +0.75%; CAC 40 +0.89%; DAX +1.36%; STOXX 600 +1.11% terminaron con rendimientos positivos.

Asia:

Los principales índices asiáticos cerraron con rendimientos mixtos. El mercado chino acabó con rendimientos positivos, extendiendo una racha ganadora a un tercer día a medida que mejora el sentimiento y los inversores extranjeros regresan gradualmente a los mercados chinos. Los analistas de las casas de inversión mundiales han mejorado sus opiniones sobre las acciones chinas citando una mejora de las perspectivas macroeconómicas. Por otro lado, en el mercado de Hong Kong, el índice Hang Seng terminó con ganancias, luego de que los valores tecnológicos lideraron el repunte, con una subida cercana al 5% tras los sólidos resultados de Microsoft y Alphabet Inc. Asimismo, el índice subió un 8,8% en la semana, su mayor subida en un año y medio, impulsado por la decisión del banco de inversión HSBC de cambiar su posición sobre los valores chinos de infraponderada a neutral. El mercado surcoreano terminó con resultados negativos. Las ganancias de las acciones financieras estuvieron lideradas por KB Financial (9,7%), a pesar de registrar una caída interanual del 30,5% en el beneficio neto en el primer trimestre de 2024 debido a las compensaciones desembolsadas por las pérdidas de los inversores incurridas por los problemáticos productos derivados vinculados a Hong Kong. El mercado japonés cerró a la alza, ya que el Banco de Japón mantuvo estables los tipos de interés en una medida ampliamente esperada. Entretanto, el BOJ dejó caer que compraría la misma cantidad de bonos que antes, revisó al alza sus previsiones de inflación y afirmó que la economía probablemente seguirá creciendo a un ritmo saludable. Los inversores también reaccionaron a los datos que mostraban que la tasa de inflación subyacente de Tokio se había ralentizado hasta un mínimo de 2 años del 1,6% en abril, debido en gran parte a las distorsiones derivadas del inicio de las subvenciones a la educación. El mercado australiano terminó a la baja, en medio de una fuerte caída de las acciones de BHP Group. De esta forma, NIKKEI +0.21%; HANG SENG -2.18%; CSI 300 -0.81%; S&P/ASX 200 -0.33%; KOSPI +1.05%; SHANGHAI COMPOSITE -0.49% terminaron con rendimientos mixtos.

ETFs

	Mon.	Cierre	1 D	5 D	1 M	YTD	Bolsa
SPDR S&P 500 ETF TRUST	USD	508.26	0.95%	2.65%	-0.31%	#¡VALOR!	#¿NOMBRE?
ISHARES MSCI EMERGING MARKETS ETF	USD	41.17	1.15%	3.68%	0.98%	#¡VALOR!	PCQ
ISHARES IBOXX \$ HIGH YIELD CORPORATE BOND ETF	USD	76.62	0.31%	0.84%	-0.58%	#¡VALOR!	PCQ
FINANCIAL SELECT SECTOR SPDR FUND	USD	40.82	-0.15%	1.09%	0.07%	#¡VALOR!	PCQ
VANECK GOLD MINERS ETF	USD	34.58	0.73%	1.50%	15.69%	#¡VALOR!	PCQ
ISHARES RUSSELL 2000 ETF	USD	198.36	0.96%	2.70%	-2.00%	#¡VALOR!	PCQ
SPDR GOLD SHARES	USD	216.62	0.32%	-2.00%	8.47%	#¡VALOR!	PCQ
ISHARES 20+ YEAR TREASURY BOND ETF	USD	88.24	0.52%	-1.02%	-5.06%	#¡VALOR!	NMQ
INVESCO QQQ TRUST SERIES 1	USD	431.00	1.54%	3.94%	-0.67%	#¡VALOR!	NMQ
ISHARES BIOTECHNOLOGY ETF	USD	126.49	0.65%	1.42%	-6.94%	#¡VALOR!	NMQ
ENERGY SELECT SECTOR SPDR FUND	USD	95.74	-0.92%	0.81%	4.57%	#¡VALOR!	PCQ
PROSHARES ULTRA VIX ST FUTURES ETF	USD	32.69	-4.78%	-19.32%	-9.07%	#¡VALOR!	BTQ
UNITED STATES OIL ETF	USD	80.39	-0.06%	1.95%	5.32%	#¡VALOR!	PCQ
ISHARES MSCI BRAZIL ETF	USD	31.54	2.37%	2.60%	-1.71%	#¡VALOR!	PCQ
SPDR S&P OIL & GAS EXP & PRODUCTION ETF	USD	157.02	0.10%	2.47%	5.75%	#¡VALOR!	PCQ
UTILITIES SELECT SECTOR SPDR FUND	USD	66.19	-1.09%	1.16%	4.30%	#¡VALOR!	PCQ
ISHARES US REAL ESTATE ETF	USD	83.24	0.16%	1.52%	-5.67%	#¡VALOR!	PCQ
SPDR S&P BIOTECH ETF	USD	83.49	1.54%	0.80%	-11.85%	#¡VALOR!	PCQ
ISHARES IBOXX \$ INVESTMENT GRADE CORP BOND ETF	USD	105.13	0.38%	0.11%	-2.49%	#¡VALOR!	PCQ
ISHARES JIP MORGAN USD EMERGING MARKETS BOND ETF	USD	87.61	0.44%	0.10%	-0.79%	#¡VALOR!	NMQ
REAL ESTATE SELECT SECT SPDR FUND	USD	36.46	0.08%	1.62%	-6.61%	#¡VALOR!	PCQ
ISHARES CHINA LARGE-CAP ETF	USD	25.87	1.69%	7.75%	7.84%	#¡VALOR!	PCQ
CONSUMER STAPLES SPDR FUND	USD	75.59	-0.21%	1.54%	0.08%	#¡VALOR!	PCQ
VANECK JUNIOR GOLD MINERS ETF	USD	42.39	0.95%	0.47%	15.38%	#¡VALOR!	PCQ
SPDR BLOOMBERG HIGH YIELD BOND ETF	USD	93.73	0.33%	0.78%	-0.67%	#¡VALOR!	PCQ
VANGUARD REAL ESTATE INDEX ETF	USD	80.16	0.05%	1.47%	-5.90%	#¡VALOR!	PCQ
DIREXION DAILY GOLD MINERS INDEX BULL 2X SHARES	USD	40.55	1.63%	2.63%	30.13%	#¡VALOR!	PCQ
PROSHARES ULTRASHORT 20+ YEAR TREASURY	USD	37.90	-0.99%	2.43%	10.40%	#¡VALOR!	PCQ
ISHARES MSCI EAFE ETF	USD	77.96	0.80%	2.42%	-1.18%	#¡VALOR!	PCQ
ISHARES PREFERRED AND INCOME SECURITIES ETF	USD	31.13	0.16%	0.74%	-3.02%	#¡VALOR!	NMQ
WISDOMTREE JAPAN HEDGED EQUITY ETF	USD	107.96	2.21%	2.41%	3.81%	#¡VALOR!	PCQ
GRAYSCALE BITCOIN TRUST (BTC)	USD	56.74	-1.49%	-0.99%	-7.89%	53.98%	PCQ

Fuente: Refinitiv

Principales índices

	Cierre	1 D	5 D	1 M	YTD	Cap. Burs. (US\$ Mill.)
▲ Dow Jones (EEUU)	38,239.66	0.40%	0.67%	-1.23%	14.23%	
▲ Standard & Poor's 500 (EEUU)	5,099.96	1.02%	2.67%	-0.33%	29.63%	#¡VALOR!
### NASDAQ Composite (EEUU)	#¿NOMBRE?	#####	#####	#¿NOMBRE?	#####	#¡VALOR!
▲ Stoxx EUROPE 600 (Europa)	483.89	1.43%	3.12%	1.53%	15.11%	884.018,338
▲ DAX (Alemania)	30.74	0.33%	1.52%	0.65%	34.24%	4.139
▲ FTSE 100 (Reino Unido)	8,040.38	4.97%	2.45%	3.45%	7.36%	796
▲ CAC 40 (Francia)	8,091.86	0.80%	1.38%	-0.56%	21.49%	3,992,181
▲ IBEX 35 (España)	11,027.80	7.01%	3.70%	4.42%	33.02%	1,032,347
### MSCI AC Asia Pacific Index	#¡ND	#¡ND	#¡ND	#¡ND	#¡ND	#¡VALOR!
▲ HANG SENG (Hong Kong)	17,201.27	5.16%	5.84%	0.70%	-8.58%	#¡VALOR!
▼ SHANGHAI SE Comp. (China)	3,044.82	-0.04%	-0.86%	0.03%	-4.84%	46,261,783
▲ NIKKEI 225 (Japón)	37,934.76	0.81%	2.34%	-2.00%	35.96%	#¡VALOR!
▼ S&P / ASX 200 (Australia)	7,683.00	-2.09%	1.02%	-0.60%	6.27%	34,475
▲ KOSPI (Corea del Sur)	2,675.75	-0.17%	3.54%	-0.66%	12.29%	7,448,888

*Leyenda: Variación 1D: 1 Día; 5D: 5 Días; 1M: 1 Mes; YTD: Var. % a la fecha

Fuente: Refinitiv, Bloomberg

Renta Variable

Estados Unidos (Acciones del SPX Index)

Más Subieron	Mon.	Precio	▲%	Bolsa	Más Bajaron	Mon.	Precio	▼%	Bolsa
NVIDIA CORP/d	USD	884.55	47.74%	NSQ	WALMART INC/d	USD	60.86	-62.62%	NYQ
CNSTLN ENRGY O/d	USD	168.84	42.25%	NSQ	CHARTER COMM O/d	USD	296.18	-21.78%	NSQ
DAVITA INC/d	USD	137.02	31.89%	NYQ	HGH WR NTWRK O/d	USD	0.0554	-21.55%	PNK
SIGNATURE BK O/d	USD	2.035	31.29%	PNK	SVB FINL GRP O/d	USD	0.08	-20.00%	PNK
RALPH LAUREN C/d	USD	182.99	31.14%	NYQ	WRN BR5 DS A	USD	8.48	-19.54%	NSQ

Fuente: Refinitiv

Europa (Acciones del STOXX EUROPE 600)

Más Subieron	Mon.	Precio	▲%	Bolsa	Más Bajaron	Mon.	Precio	▼%	Bolsa
AEDIFICA NV/d	EUR	52.5	0.96%	BRU	FASTIGHETS BAL/d	SEK	69.92	-2.18%	STO
BELLWAY/d	GBP	2728	0.66%	LSE	HEXATRONIC/d	SEK	26.27	-2.12%	STO
ENCAVIS/d	EUR	16.88	0.45%	GER	A2A GN	AUD	0.17	0.00%	NSX
ORKLA A/d	NOK	76.1	0.42%	OSL	ANTERO MIDSTRE/d	USD	13.41	0.37%	NYQ
EXOR NV/d	EUR	101.95	0.39%	AEX	EXOR NV/d	EUR	101.95	0.39%	AEX

Fuente: Refinitiv

Monedas

	Precio	1 D*	5 D*	1 M*	YTD*
### Euro	#¿NOMBRE?	#¿NOMBRE?	#¿NOMBRE?	#¿NOMBRE?	#####
### Yen	loes not have enough resources to	#¡VALOR!	#¡VALOR!	#¡VALOR!	#¡VALOR!
▲ Yuan	7.246	0.00%	0.10%	0.83%	3.96%
▲ Won Coreano	1377.07	0.00%	-0.13%	4.82%	4.77%
▼ Libra Esterlina	1.2456	-0.04%	0.08%	-2.66%	2.11%
▼ Dólar de Hong Kong	7.8314	0.00%	0.02%	0.10%	0.51%
▼ Dólar Australiano	0.6495	-0.03%	0.95%	-1.89%	-3.36%

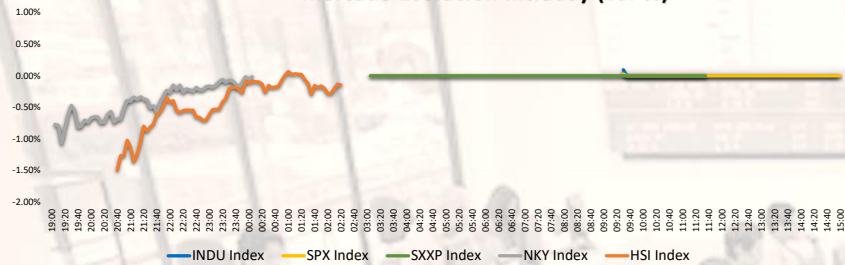
*Leyenda: Variación 1D: 1 Día; 5D: 5 Días; 1M: 1 Mes; YTD: Var. % a la fecha

Materias Primas

	Precio	1 D*	5 D*	1 M*	YTD*
Oro (US\$ Oz. T) (LME)	#¿NOMBRE?	#¿NOMBRE?	#¿NOMBRE?	#¿NOMBRE?	#####
Plata (US\$ Oz. T) (LME)	27.175	-3.72%	-3.69%	8.53%	19.58%
Cobre (US\$ TM) (LME)	9742.15	0.00%	-0.56%	8.63%	14.52%
Zinc (US\$ TM) (LME)	2835.59	0.00%	0.00%	12.52%	-13.71%
Petróleo WTI (US\$ Barril) (NYM)	83.85	0.34%	1.98%	4.63%	19.63%
Estaño (US\$ TM) (LME)	33097	0.00%	-7.84%	16.08%	36.04%
Plomo (US\$ TM) (LME)	2176.12	0.00%	-0.64%	3.19%	-0.72%
Azuúcar #11 (US\$ Libra) (NYB-ICE)	#N/A N/A	#¡VALOR!	#¡VALOR!	#¡VALOR!	#¡VALOR!
Cacao (US\$ TM) (NYB-ICE)	19.09	-0.37%	-2.10%	-12.27%	15.91%
Café Arábica (US\$ TM) (NYB-ICE)	10594	-1.94%	-7.56%	46.65%	334.54%

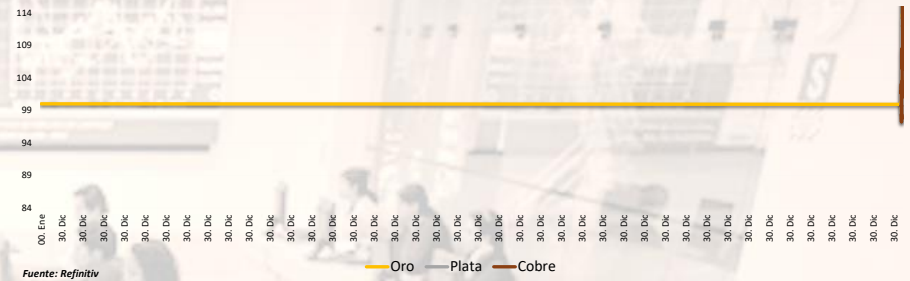
*Leyenda: Variación 1D: 1 Día; 5D: 5 Días; 1M: 1 Mes; YTD: Var. % a la fecha

Mercado Evolución Intraday (var %)



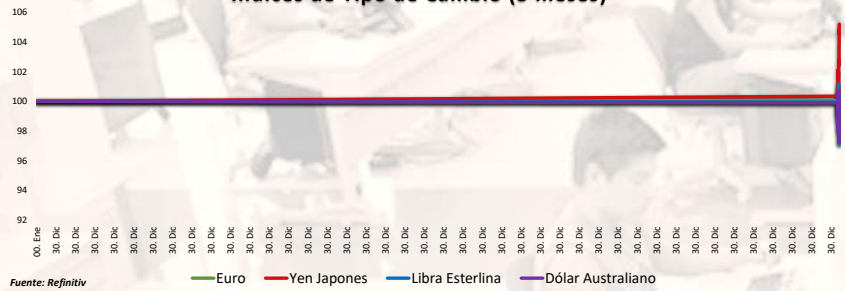
Fuente: Refinitiv, Bloomberg

Índices de Metales principales (3 meses)



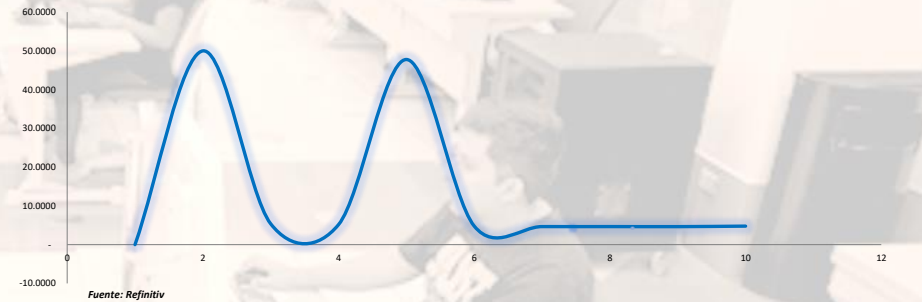
Fuente: Refinitiv

Índices de Tipo de Cambio (3 meses)



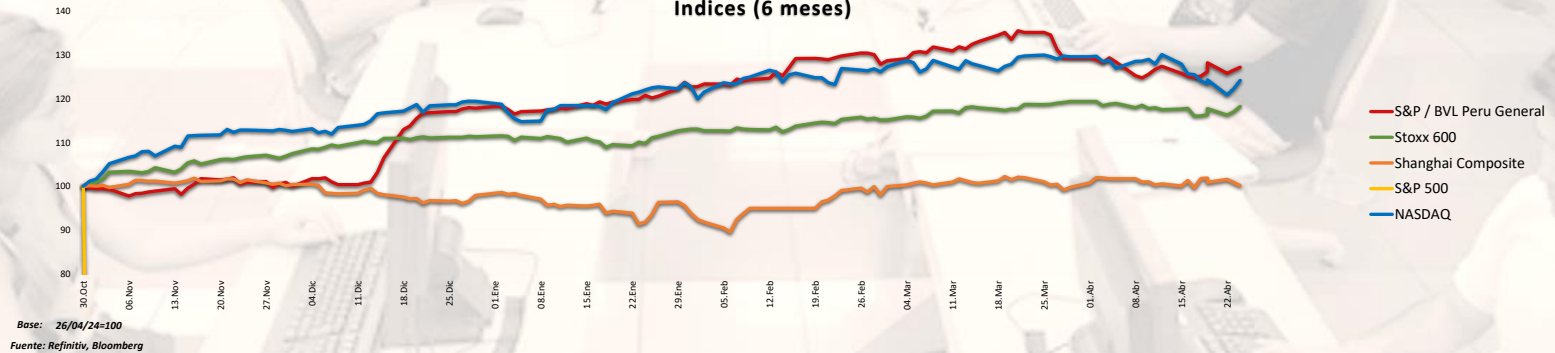
Fuente: Refinitiv

Curva de Rendimiento Bonos Tesoro EEUU (%)



Fuente: Refinitiv

Índices (6 meses)



Base: 26/04/24=100
Fuente: Refinitiv, Bloomberg

Coordinador Laboratorio de Mercado de Capitales: MS Javier Penny Pestana
Apoyo: Alfonso Ramirez, Luis Muedas, Leonardo Román y Kiara Gallo
email: pulsobursatil@ulima.edu.pe

RANKING ACCIONES LIMA

Código	Moneda	Precio	1 D*	5 D*	1 M*	YTD*	Frecuencia	Volumen	Beta	Rentabilidad por Dividendos (%)	Precio-Beneficio	Capitalización Bursátil (M US\$)	Sector	Participación Índice
#¿NOMBRE?	#¿NOMBRE?	#¿NOMBRE?	#¿NOMBRE?	#¿NOMBRE?	#¿NOMBRE?	#¿NOMBRE?	#¿NOMBRE?	#¿NOMBRE?	#¿NOMBRE?	#¿NOMBRE?	#¿NOMBRE?	#¿NOMBRE?	#¿NOMBRE?	#¿NOMBRE?
ALICORCLIM	S/.	5.80	0.87%	6.23%	-16.18%	-10.33%	5.00%						Industrial	
BACKUSILIM	S/.	21.18	0.00%	-1.49%	-1.25%	-2.72%	90.00%	622	0.36	8.31	0.00	13.237	Industriales	-29.30%
BAP	US\$	168.22	-0.37%	4.49%	-2.93%	24.00%	90.00%	134,774	1.14	4.01	8.65	64,665,548	Diversas	3.32%
BVN	S/.	1.37	2.24%	3.79%	-13.40%	2.85%	85.00%	3,183,658	0.77	14.40	0.00	98,139	Bancos y Financieras	-25.35%
CASAGRCLIM	S/.	1.37	2.24%	3.79%	-13.40%	2.85%	85.00%	3,183,658	0.77	14.40	0.00	98,139	Bancos y Financieras	-25.35%
BBVACIPELIM	US\$	168.22	-0.37%	4.49%	-2.93%	24.00%	90.00%	134,774	1.14	4.01	8.65	64,665,548	Diversas	3.32%
CORAREILIM	S/.	1.05	1.94%	7.14%	-2.36%	-22.17%	80.00%	38,981	0.84	1.81	0.00	13,998	Industriales	-28.01%
CPAC.K	US\$	5.24	0.10%	0.77%	-18.89%	1.52%	90.00%	8,453	0.58	10.12	41.49	4,663	Industriales	-20.23%
CYBERECLIM	US\$	38.00	0.00%	7.04%	-4.54%	38.39%	85.00%	56,442	1.03	1.13	0.00	6,314,460	Mineras	9.13%
ENEFERCLIM	S/.	2.05	1.99%	-0.49%	-0.41%	-30.55%	90.00%	6,571	0.62	11.02	6.69	5,564	Servicios Públicos	-52.74%
ENDISCLIM	US\$	38.00	0.00%	7.04%	-4.54%	38.39%	85.00%	56,442	1.03	1.13	0.00	6,314,460	Mineras	9.13%
FEBREYCLIM	S/.	2.90	3.57%	12.40%	-2.05%	52.42%	90.00%	521,509	0.89	9.91	0.00	350,893	Diversas	15.94%
AEZACLIM	S/.	0.70	-1.41%	0.00%	-12.50%	-13.78%	65.00%	220	0.66	0.00	7.26	211,176	Diversas	-2.40%
IFS	US\$	21.96	0.18%	3.83%	-19.29%	-6.55%	90.00%	99,242	1.13	4.56	6.46	1,646,234	Diversas	-24.51%
INRETCILIM	US\$	30.00	1.96%	6.36%	-13.84%	-4.12%	80.00%	6,952	0.67	2.74	12.26	193,543	Diversas	-23.73%
LUSURCLIM	S/.	15.90	0.00%	3.44%	1.63%	15.74%	85.00%	106	0.49	8.12	0.00	8,309	Servicios Públicos	-9.38%
MINSURILIM	S/.	4.54	-0.22%	5.58%	-0.42%	37.00%	90.00%	477,778	0.93	0.85	22.23	68,714	Mineras	-0.19%
SCOX	US\$	109.23	-0.37%	-4.33%	13.43%	80.87%	90.00%	1,434,776	1.30	2.92	26.95	163,446,889	Mineras	13.64%
SIDERCLIM	US\$	1.27	0.00%	-0.78%	-6.63%	-15.20%	85.00%	14,176	0.69	15.26	0.00	375	Industriales	-26.83%
UNACMCLIM	S/.	2.71	0.74%	0.37%	0.01%	11.18%	10.00%	4,138	-0.02	4.82	0.00	3,195	Diversas	-13.69%
VOICABCLIM	S/.	2.71	0.74%	0.37%	0.01%	11.18%	10.00%	4,138	-0.02	4.82	0.00	3,195	Diversas	-13.69%
BROCALCLIM	S/.	1.37	2.24%	3.79%	-13.40%	2.85%	85.00%	3,183,658	0.77	14.40	0.00	98,139	Bancos y Financieras	-25.35%
CORARECLIM	S/.	1.37	2.24%	3.79%	-13.40%	2.85%	85.00%	3,183,658	0.77	14.40	0.00	98,139	Bancos y Financieras	-25.35%
ENGIECLIM	S/.	3.65	0.00%	0.00%	-7.40%	-45.60%	90.00%	0	0.84	2.19	18.25	31,127	Servicios Públicos	-80.83%
GBVIACLIM	S/.	0.70	-1.41%	0.00%	-12.50%	-13.78%	65.00%	220	0.66	0.00	7.26	211,176	Diversas	-2.40%

Cantidad de Acciones: 25
Fuente: Refinitiv

Subieron
Bajaron
Mantuvieron

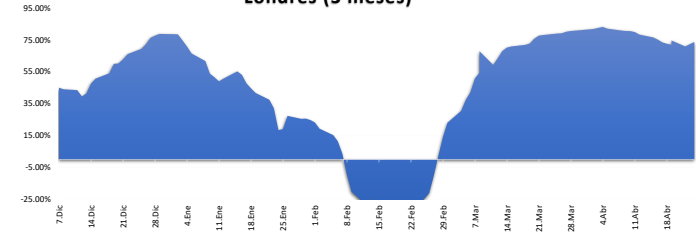
** PER se utiliza en el mercado de valores y moneda original del instrumento
* Leyenda: Variación 1D: 1 Día; 5D: 5 Días; 1M: 1 Mes; YTD: Var. % a la fecha

Índices Sectoriales

	Cierre	1 D*	5 D*	1 M*	YTD*	Beta
S&P/BVL Consumer Index	1,174.06	1.42%	#####	-11.08%	-4.82%	0.31
S&P/BVL Industrial Index	275.87	1.43%	#!VALOR!	-7.47%	11.76%	0.30
S&P/BVL Financials Index	1,203.19	0.22%	4.13%	-5.17%	25.87%	1.34
S&P/BVL Construction Index	225.77	0.03%	0.56%	-14.13%	-7.13%	0.32
S&P/BVL Public Services Index	984.74	0.36%	0.72%	-6.25%	27.20%	0.23
S&P/BVL Mining Index	688.08	0.48%	-2.31%	2.30%	74.18%	1.18
S&P/BVL Electric Utilities Index	961.36	0.33%	0.72%	-6.25%	27.20%	0.23

*Leyenda: Variación 1D: 1 Día; 5D: 5 Días; 1M: 1 Mes; YTD: Var. % a la fecha
Fuente: Refinitiv

Correlación Rend. Índice Minero vs Índice de Metales de Londres (3 meses)



Fuente: Refinitiv

Rating Crédito Latinoamérica

CLASIFICACIONES DE RIESGO

País	Moody's	Fitch	S&P
Perú	#####	#N/A	Requesting Data...
México	#####	#N/A	Requesting Data...
Venezuela	#####	#N/A	Requesting Data...
Brazil	#####	#N/A	Requesting Data...
Colombia	#####	#N/A	Requesting Data...
Chile	#####	#N/A	Requesting Data...
Argentina	#####	#N/A	Requesting Data...
Panamá	#####	#N/A	Requesting Data...

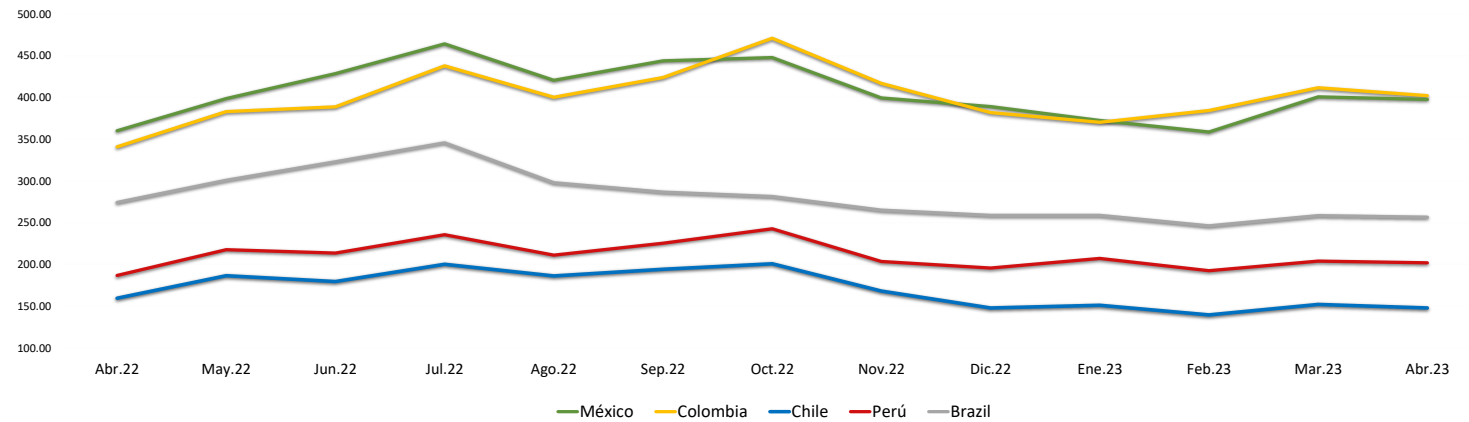
Fuente: Refinitiv, Bloomberg

Leyenda

	Moody's	Fitch	S&P
Prime	Aaa	AAA	AAA
Alto Grado	Aa1	AA+	AA+
	Aa2	AA	AA
	Aa3	AA-	AA-
Grado Alto Medio	A1	A+	A+
	A2	A	A
	A3	A-	A-
Grado Bajo Medio	Baa1	BBB+	BBB+
	Baa2	BBB	BBB
	Baa3	BBB-	BBB-
Sin Grado de Inversión Especulativo	Ba1	BB+	BB+
	Ba2	BB	BB
	Ba3	BB-	BB-
Altamente Especulativo	B1	B+	B+
	B2	B	B
	B3	B-	B-
Riesgo Sustancial	Caa1	CCC+	CCC+
	Caa2	CCC	CCC
	Caa3	CCC-	CCC-
Extremadamente Especulativo	Ca	CC	CC
		C	C
Poca esperanzas de Pago		RD	SD
Impago	C	DDD	D
		DD	D
Sin Clasificar		D	D
	WR		NR

Fuente: Refinitiv, Bloomberg

Riesgo País Latinoamérica (pbs)



	Abr.22	May.22	Jun.22	Jul.22	Ago.22	Sep.22	Oct.22	Nov.22	Dic.22	Ene.23	Feb.23	Mar.23	Abr.23
Perú	186.67	217.55	213.55	235.43	211.00	225.27	242.59	203.41	195.50	207.05	192.30	203.83	201.90
Brazil	274.06	300.64	322.82	345.48	297.70	286.56	281.30	264.90	258.64	258.64	246.10	258.35	256.55
Chile	159.44	186.32	179.32	200.10	186.09	194.05	200.69	167.97	147.82	150.95	139.45	152.00	147.75
Colombia	340.78	383.05	388.73	437.86	400.26	423.83	470.84	416.81	381.77	370.18	384.35	411.61	402.15
México	360.00	398.59	428.41	464.10	420.43	443.77	447.72	399.31	389.00	372.32	358.55	400.70	397.60

Fuente: BCRP