

## LATINOAMERICA

Lima, 13 de Mayo de 2024

Perú: El índice General de la BVL finalizó la sesión de hoy con un resultado negativo de -1.21%. El índice mantiene una tendencia positiva acumulada anual de +37.72% en moneda local y una tendencia acumulada positiva de +35.51% en moneda ajustada en dólares. Con respecto al S&P/BVL Perú SEL varió en +0.2% mientras que el S&P/BVL LIMA 25 en -0.77%. El spot PEN alcanzó S/.3.7262

Titular: Obras de infraestructura duplicaría compra de activos en Perú este año.

Chile: El índice IPSA culminó el día con un retorno positivo de +0.83%. Los sectores más beneficiados de la jornada fueron Finanzas (+1.69%) y Industrial (+1.50%). Las acciones con mejor desempeño fueron SMU SA (+2.41%) y Banco de Chile (+2.04%). Titular: Chilenos perciben un país polarizado, tensión Gobierno- empresarios y una economía aún de capa caída.

Colombia: El índice COLCAP concluyó la sesión con un retorno positivo de +0.23%. Los sectores más beneficiados de la jornada fueron Materiales (+0.56%) y Productos de consumo no básico (+0.48%). Las acciones con peor desempeño fueron Grupo de Inversiones Surameric (+2.92%) y Promigas SA (+2.86%). Titular: Cuatro impuestos que debe tener en cuenta si está pensando en vender su casa o inmueble.

México: El índice IPC cerró el día en terreno ligeramente positivo de +0.02%. Los sectores más beneficiados de la jornada fueron Finanzas (+0.83%) y Bienes de consumo básico (+0.33%). Las acciones con mejor desempeño fueron Banco del Bajío SA (+2.33%) y Fomento Económico Mexicano SAB (+1.45%). Titular: México y China son 'amigos y rivales íntimos': ¿Qué productos les vendemos y cuáles les compramos?

Brasil: El índice IBOVESPA cerró el día en terreno positivo de +0.44%. Los sectores más beneficiados de la jornada fueron Finanzas (+1.10%) y Productos de consumo no básico (+0.83%). Las acciones con mejor desempeño fueron CSN Mineracao SA (+8.48%) y Drogasil SA (+3.51%). Titular: El gobierno suspenderá la deuda de R\$ por tres años; el alivio será de R\$ 11 mil millones.

### Renta Variable

Más Subieron	Bolsa	Mon.	Precio	▲ %
VOLCAN CIA MIN-B	LMA	PEN	0.28	9.96%
FALABELLA SA	SGO	CLP	2,775.00	4.91%
CEMENTOS ARGOS	COL	COP	8,200.00	3.54%
ENEL CHILE SA	SGO	CLP	57.34	3.02%
CENCOSUD SA	SGO	CLP	1,755.00	2.27%

Fuente: Refinitiv

Más Bajaron	Bolsa	Mon.	Precio	▼ %
GRUPO AERC MEX	MEX	MXN	179	-2.47%
GRUPO MEXICO-B	MEX	MXN	102	-2.45%
PARQUE ARA SGO	SGO	CLP	1,450	-2.03%
GRUPO ENERGIA BO	COL	COP	2,500	-1.96%
SOQUIMICH- SGO	SGO	CLP	300	-1.51%

Fuente: Refinitiv

Por Monto Negociado	Bolsa	Monto (US\$)
WALMART DE MEXIC	MEX	140,690.01
CEMEX SAB-CPO	MEX	55,750.34
AMERICA MOVIL-L	NYQ	53,140.82
GRUPO F BANORT-O	MEX	51,141.64
FOMENTO ECON-UBD	MEX	47,030.62

Fuente: Refinitiv

Por Volumen	Bolsa	Volumen
BANCO SANTANDER	SGO	176,985,999.00
BANCO DE CHILE	SGO	78,152,272.00
CEMEX SAB-CPO	MEX	71,839,509.00
ENEL CHILE SA	SGO	60,226,735.00
WALMART DE MEXIC	MEX	35,848,812.00

Fuente: Refinitiv

### ETFs

	Mon.	Cierre	1 D	5 D	1 M	YTD	Bolsa
ISHARES MSCI ALL PERU CAPPED	USD	USD	USD	USD	USD	CAD	USD
ISHARES MSCI CHILE CAPPED	USD	28.40	1.00%	2.86%	7.45%	8.56%	BTQ
GLOBAL X MSCI COLOMBIA	USD	26.47	0.02%	0.55%	5.02%	27.91%	PCQ
ISHARES MSCI MEXICO CAPPED	USD	177.92	-0.12%	3.40%	# VALOR!	35.71%	LSE
ISHARES MSCI EMERGING MARKETS	USD	42.82	0.75%	0.73%	4.06%	13.28%	PCQ
VANGUARD FTSE EMERGING MARKETS	CAD	35.98	0.76%	0.59%	5.14%	12.05%	TOR
ISHARES CORE MSCI EMERGING MARKETS	USD	53.68	0.69%	0.43%	3.85%	15.19%	PCQ
ISHARES JP MORGAN EMERGING MARKETS BONDS	USD	88.75	0.10%	-0.09%	-0.19%	4.19%	NMQ
MORGAN STANLEY EMERGING MARKETS DOMESTIC	USD	4.63	0.22%	0.22%	-1.28%	6.19%	NYQ
ISHARES MSCI BRAZIL ETF	USD	31.78	0.54%	-1.70%	-0.16%	10.39%	PCQ

Fuente: Refinitiv

### Principales índices

	Cierre	1 D	5 D	1 M	YTD	# VALOR!
▲ IPSA (Chile)	6,695.26	0.83%	3.06%	0.86%	28.20%	120,840
▲ IGPA (Chile)	33,871.64	0.76%	2.73%	0.83%	22.76%	145,627
▲ COLSC (Colombia)	912.32	0.00%	-0.25%	5.31%	-0.19%	2,952
▼ COLCAP (Colombia)	1,390.38	-0.14%	0.44%	3.59%	11.45%	66,086
▼ S&P/BVL LIMA (Peru)	29,658.90	-1.21%	1.31%	4.90%	40.11%	153,203
▲ S&P/BVL SEL (Peru)	780.80	0.20%	1.80%	5.83%	40.59%	134,388
▼ S&P/BVL LIMA 25	36,549.65	-0.77%	1.52%	2.29%	23.27%	151,614
▲ IPC (México)	57,731.12	0.02%	0.78%	0.14%	14.83%	442,458
▲ IBOVESPA (Brazil)	128,154.79	0.44%	-0.2%	0.92%	17.9%	686,051

\*Leyenda: Variación 1D: 1 Día; 5D: 5 Días; 1M: 1 Mes; YTD: Var. % a la fecha  
Fuente: Refinitiv, Bloomberg

### Monedas

	Precio	1 D*	5 D*	1 M*	YTD*
Sol (PEN)	3.71	0.02%	-0.04%	0.05%	-2.37%
▲ Peso Chileno (CLP)	923.49	0.12%	-0.68%	-6.17%	5.31%
▲ Peso Colombiano (COP)	3,884.11	0.00%	-0.22%	0.64%	-17.83%
▲ Peso Mexicano (MXN)	16.80	0.00%	-0.37%	1.12%	-13.34%
▼ Real Brasileiro (BRL)	5.16	0.11%	1.60%	2.03%	-1.18%

\*Leyenda: Variación 1D: 1 Día; 5D: 5 Días; 1M: 1 Mes; YTD: Var. % a la fecha  
Fuente: Refinitiv

### Renta Fija

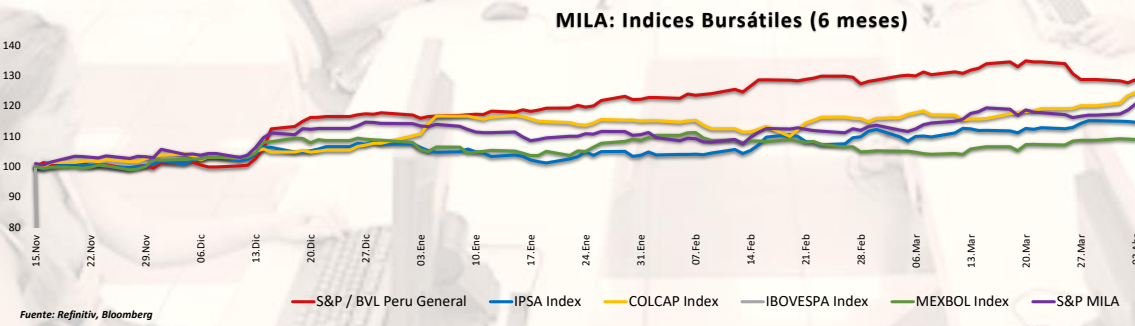
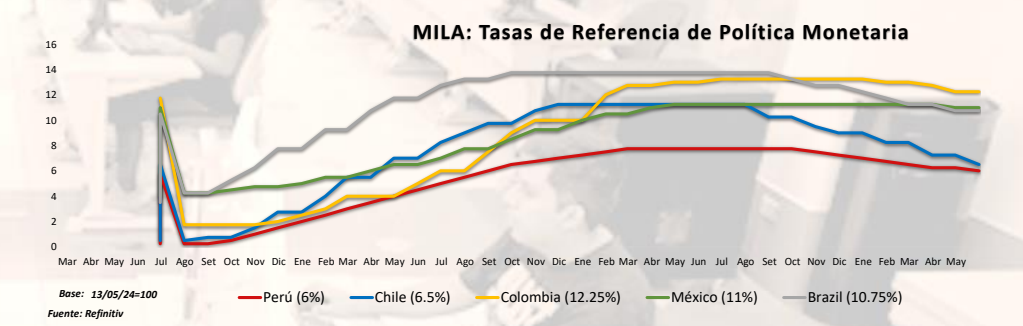
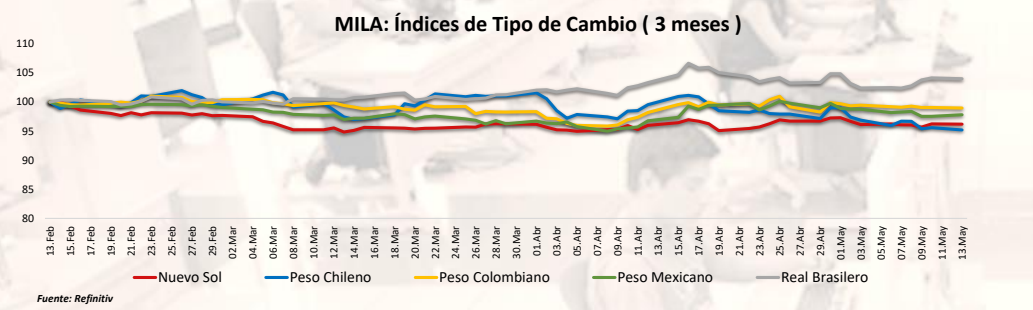
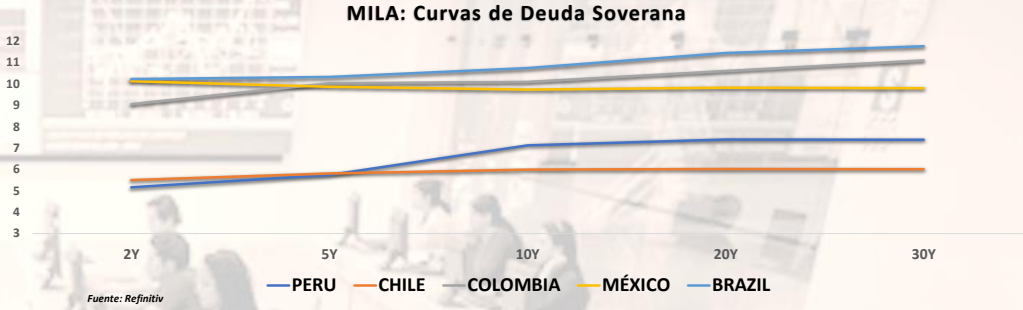
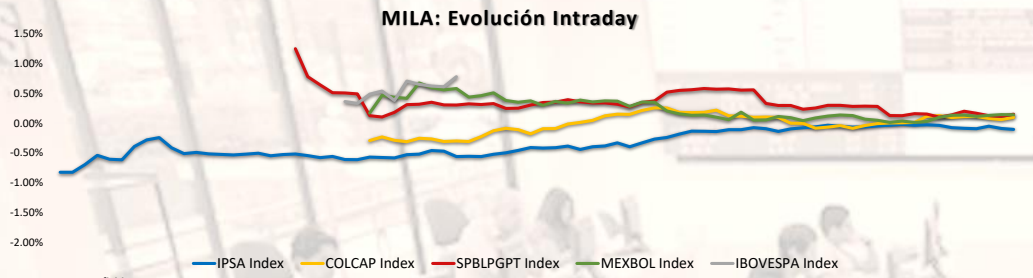
Instrumento	Moneda	Precio	Bid Yield (%)	Ask Yield (%)	Duración
PERU 7.35 07/21/25	USD	USD	USD	USD	USD
PERU 4.125 08/25/27	USD	4.92	97.55	477.4%	3.33
PERU 8.75 11/21/33	USD	5.60	124.14	545.3%	7.06
PERU 6.55 03/14/37	USD	5.56	108.59	551.2%	8.40
PERU 5.625 11/18/2050	USD	5.60	100.47	553.7%	14.07
CHILE 2.45 01/31/31	USD	4.79	86.04	476.1%	6.37
CHILE 3.125 01/21/26	USD	4.60	97.44	442.1%	1.93
CHILE 3.625 10/30/42	USD	5.47	79.19	535.2%	12.92
COLOM 11.85 03/09/28	USD	7.05	117.36	687.9%	3.34
COLOM 10.375 01/28/33	USD	7.45	119.09	702.9%	6.11
COLOM 7.375 09/18/37	USD	7.32	100.27	722.5%	8.65
COLOM 6.125 01/18/41	USD	7.45	87.53	731.5%	10.00
MEX 4 10/02/23	MXV	4.54	88.58	443.7%	7.13
MEX5.55 01/45	USD	6.17	93.02	609.6%	11.98

Fuente: Refinitiv

Coordinador Laboratorio de Mercado de Capitales: MS Javier Penny Pestana

Apoyo: Alfonso Ramirez, Luis Muedas, Leonardo Román y Kiara Gallo

email: pulsobursatil@ulima.edu.pe



Coordinador Laboratorio de Mercado de Capitales: MS Javier Penny Pestana  
Apoyo: Alfonso Ramírez, Luis Muedas, Leonardo Román y Kiara Gallo  
email: pulsobursatil@ulima.edu.pe

## MUNDO

### Estados Unidos:

El mercado estadounidense cerró con rendimientos mixtos. El DOW JONES terminó con rendimientos negativos, puso fin a su racha de ocho días de ganancias, perdiendo 81 puntos debido a que los inversores desplazaron su enfoque hacia el próximo informe de inflación, que podría señalar el inicio de recortes en las tasas de interés. El índice S&P 500 también terminó plano, ya que datos recientes del NY Fed indicaron que los consumidores habían aumentado sus expectativas de aumentos de precios en el mes anterior. Los participantes del mercado también están esperando los informes de PPI y ventas minoristas, así como declaraciones de varios funcionarios de la Fed, incluido el presidente Powell. Por último, el índice NASDAQ finalizó con resultados positivos, porque las acciones Apple ganaron un 1.7% después de que se supo que la compañía está finalizando un acuerdo con OpenAI para integrar ChatGPT en el iPhone. Las acciones de GameStop terminaron un 74.1% más alto, ajustándose a un salto de más del 110%, después de que la estrella de las redes sociales 'Roaring Kitty' publicara sobre X y AMC también cerró un 78.3% más alto después de subir hasta un 100% durante el día. De este modo, DOW JONES -0.21%, S&P 500 -0.02%, NASDAQ +0.29% terminaron con rendimientos positivos.

### Europa:

Los principales índices europeos cerraron con rendimientos negativos. El índice paneuropeo STOXX 600 cerró con ligeras ganancias. Esto mientras los inversores esperan los datos clave de inflación de EE. UU., el PIB del primer trimestre y las cifras de empleo para la zona del euro que se publicarán esta semana. En el mercado inglés, el índice FTSE cerró la sesión en positivo. Anglo American cayó un 2,1% tras rechazar la segunda oferta de BHP. Rio Tinto y Glencore también cayeron. Diploma subió un 4,1% debido a mejores proyecciones financieras. IAG aumentó un 2,9% por un aumento en el tráfico de pasajeros en Heathrow. Del mismo modo, el mercado alemán cerró en negativo. Se esperan datos económicos clave para evaluar las perspectivas monetarias y económicas de la UE y Europa. Ceconomy, minorista, reportó un aumento del 2,3% en medio de perspectivas optimistas. En el frente corporativo, Airbus cayó un 1,5%, Mercedes-Benz un 0,8%, mientras que SAP y Allianz subieron un 0,2%. En el mercado francés, la sesión cerró con pérdidas. En el frente corporativo, Airbus registró la mayor caída con sus acciones cayendo un 1,4%, seguida de Safran, Pernod Ricard y Publicis Groupe, que perdieron más del 1%. Por el contrario, las acciones de Sanofi subieron un 2,3%. Así, FTSE 100 -0.12%; CAC 40 -0.22%; DAX -0.12%; STOXX 600 +0.02% cerraron con rendimientos negativos.

### Asia:

Los principales índices asiáticos empezaron la semana con rendimientos mixtos. El mercado chino concluyó con resultados negativos, ya que los inversores reaccionaron a los datos de inflación de abril en China, que superaron las previsiones. Los datos publicados durante el fin de semana mostraron que el índice de precios al consumidor del país subió un 0,3% interanual el mes pasado, lo que supone una aceleración con respecto a la subida del 0,1% de marzo, que también era la previsión de consenso. Mientras tanto, los precios de producción bajaron por decimovenos mes consecutivo. En Hong Kong, el mercado cerró en verde. El tercer mes consecutivo de aumento de la inflación al consumo en China durante el mes de abril levantó el ánimo, ya que las últimas cifras subrayaron los continuos esfuerzos de Pekín por estimular la recuperación de la demanda. Por otra parte, el gobierno central chino empezará a vender el primer lote de su billón de CNY de bonos soberanos especiales ultralargos a finales de este mes para impulsar el repunte de la economía. Las tensiones comerciales entre EE.UU. y China limitaron el impulso alcista, ya que el presidente Biden está dispuesto a aumentar los aranceles sobre los productos chinos, incluidos los vehículos eléctricos. El mercado surecoreano terminó con resultados negativos, después de que una encuesta estadounidense clave indicara un aumento de las expectativas de inflación de los consumidores, lo que sugiere posibles retrasos en los recortes de los tipos de interés. Al mismo tiempo, la discusión sobre si los tipos de interés estadounidenses son lo suficientemente altos se ha profundizado entre los funcionarios de la Reserva Federal. El martes se publicará el IPP estadounidense y el miércoles el IPC. El mercado japonés cerró a la baja, ya que los inversores están pendientes del informe sobre el producto interior bruto del primer trimestre de Japón, que se publicará esta semana. Los mercados también se mostraron cautos ante los datos de inflación de abril en EE.UU. de esta semana, que podrían proporcionar pistas sobre cuál podría ser el próximo movimiento de la Reserva Federal. El mercado australiano terminó en verde, con las acciones australianas luchando por una dirección clara mientras los inversores se preparaban para los datos nacionales de empleo y la última cifra de inflación de EE.UU. de esta semana para obtener más pistas sobre el camino de los tipos de interés. Así, NIKKEI -0.13%; HANG SENG +0.80%; CSI 300 -0.04%; S&P ASX 200 +0.01%; KOSPI -0.02, SHANGHAI COMPOSITE -0.21% cerraron con rendimientos mixtos.

## ETFs

	Mon.	Cierre	1 D	5 D	1 M	YTD	Bolsa
SPDR S&P 500 ETF TRUST	USD	520.91	0.01%	0.84%	-0.24%	# VALOR!	PCQ
ISHARES MSCI EMERGING MARKETS ETF	USD	42.82	0.75%	0.73%	4.06%	# VALOR!	PCQ
ISHARES IBOXX \$ HIGH YIELD CORPORATE BOND ETF	USD	76.88	-0.03%	-0.38%	-0.18%	# VALOR!	PCQ
FINANCIAL SELECT SECTOR SPDR FUND	USD	41.66	-0.41%	1.44%	-0.55%	# VALOR!	PCQ
VANECK GOLD MINERS ETF	USD	34.95	-0.85%	2.16%	9.12%	# VALOR!	PCQ
ISHARES RUSSELL 2000 ETF	USD	204.74	0.21%	0.11%	-1.72%	# VALOR!	PCQ
SPDR GOLD SHARES	USD	216.26	-1.12%	0.49%	4.06%	# VALOR!	PCQ
ISHARES 20+ YEAR TREASURY BOND ETF	USD	90.35	0.26%	0.18%	-2.38%	# VALOR!	NMQ
INVESCO QQQ TRUST SERIES 1	USD	443.08	0.23%	0.64%	-0.42%	# VALOR!	NMQ
ISHARES BIOTECHNOLOGY ETF	USD	134.41	0.76%	1.04%	-1.75%	# VALOR!	NMQ
ENERGY SELECT SECTOR SPDR FUND	USD	93.58	-0.27%	0.30%	-1.61%	# VALOR!	PCQ
PROSHARES ULTRA VIX ST FUTURES ETF	USD	28.13	1.63%	-3.30%	-11.54%	# VALOR!	BTQ
UNITED STATES OIL ETF	USD	76.13	1.10%	0.62%	-4.44%	# VALOR!	PCQ
ISHARES MSCI BRAZIL ETF	USD	31.78	0.54%	-1.70%	-0.16%	# VALOR!	PCQ
SPDR S&P OIL & GAS EXP & PRODUCTION ETF	USD	149.97	-0.47%	-1.40%	-3.87%	# VALOR!	PCQ
UTILITIES SELECT SECTOR SPDR FUND	USD	71.27	0.00%	3.65%	9.23%	# VALOR!	PCQ
ISHARES US REAL ESTATE ETF	USD	86.43	0.22%	2.08%	-2.25%	# VALOR!	PCQ
SPDR S&P BIOTECH ETF	USD	89.88	1.97%	-0.77%	-4.23%	# VALOR!	PCQ
ISHARES IBOXX \$ INVESTMENT GRADE CORP BOND ETF	USD	106.35	0.04%	-0.33%	-1.04%	# VALOR!	PCQ
ISHARES JP MORGAN USD EMERGING MARKETS BOND ETF	USD	88.75	0.10%	-0.09%	-0.19%	# VALOR!	NMQ
REAL ESTATE SELECT SECT SPDR FUND	USD	37.91	0.26%	2.38%	-2.39%	# VALOR!	PCQ
ISHARES CHINA LARGE-CAP ETF	USD	28.36	2.12%	3.84%	16.23%	# VALOR!	PCQ
CONSUMER STAPLES SPDR FUND	USD	77.40	-0.28%	1.95%	2.18%	# VALOR!	PCQ
VANECK JUNIOR GOLD MINERS ETF	USD	42.90	-1.24%	2.41%	9.44%	# VALOR!	PCQ
SPDR BLOOMBERG HIGH YIELD BOND ETF	USD	94.03	0.01%	-0.36%	-0.20%	# VALOR!	PCQ
VANGUARD REAL ESTATE INDEX FUND	USD	83.16	0.33%	2.20%	-2.20%	# VALOR!	PCQ
DIREXION DAILY GOLD MINERS INDEX BULL 2X SHARES	USD	41.18	-1.46%	4.28%	17.06%	# VALOR!	PCQ
PROSHARES ULTRASHORT 20+ YEAR TREASURY	USD	36.11	-0.17%	-0.06%	5.43%	# VALOR!	PCQ
ISHARES MSCI EAFE ETF	USD	80.34	0.00%	1.11%	1.03%	# VALOR!	PCQ
ISHARES PREFERRED AND INCOME SECURITIES ETF	USD	31.43	0.10%	-0.76%	-2.19%	# VALOR!	NMQ
WISDOMTREE JAPAN HEDGED EQUITY ETF	USD	108.40	-0.25%	-1.30%	1.30%	# VALOR!	PCQ
GRAYSCALE BITCOIN TRUST (BTC)	USD	56.19	4.07%	-0.09%	-9.63%	52.48%	PCQ

Fuente: Refinitiv

## Principales índices

	Cierre	1 D	5 D	1 M	YTD	Cap. Burs. (US\$ Mill.)
▼ Dow Jones (EEUU)	39,431.51	-0.21%	1.49%	-0.34%	# VALOR!	
▼ Standard & Poor's 500 (EEUU)	5,221.42	-0.02%	0.79%	-0.43%	35.80%	# VALOR!
▲ NASDAQ Composite (EEUU)	16,388.24	5.85%	0.26%	0.24%	1.44%	# VALOR!
▲ Stoxx EUROPE 600 (Europa)	483.89	1.43%	3.12%	1.53%	15.11%	569,939,047
▲ DAX (Alemania)	30.74	0.33%	1.52%	0.65%	34.24%	3,313
▲ FTSE 100 (Reino Unido)	8,414.99	9.86%	2.45%	# VALOR!	12.61%	543
▲ CAC 40 (Francia)	8,209.28	2.26%	2.66%	# VALOR!	26.20%	2,624,557
▲ IBEX 35 (España)	11,152.00	8.21%	2.15%	0.70%	34.86%	820,700
### IBSX JAC Asia Pacific Index	# N/D	# N/D	# N/D	# N/D	# VALOR!	
▲ HANG SENG (Hong Kong)	19,115.06	16.89%	2.89%	# VALOR!	-2.44%	# VALOR!
▲ SHANGHAI SE Comp. (China)	3,148.02	3.35%	0.23%	2.30%	2.69%	58,947,854
▼ NIKKEI 225 (Japón)	38,179.46	-0.13%	# VALOR!	-4.08%	44.59%	# VALOR!
▼ S&P / ASX 200 (Australia)	7,750.00	-1.24%	0.88%	# VALOR!	9.04%	27,663
▲ KOSPI (Corea del Sur)	2,727.21	1.75%	1.89%	-0.75%	17.70%	9,531,384

\*Leyenda: Variación 1D: 1 Día; 5D: 5 Días; 1M: 1 Mes; YTD: Var. % a la fecha

Fuente: Refinitiv, Bloomberg

## Rent Variable

### Estados Unidos (Acciones del SPX Index)

Más Subieron	Mon.	Precio	▲ %	Bolsa
NVIDIA CORP/d	USD	884.55	47.74%	NSQ
CNSTLN ENRGY O/d	USD	168.84	42.25%	NSQ
DAVITA INC/d	USD	137.02	31.89%	NYQ
SIGNATURE BK O/d	USD	2.035	31.29%	PNK
RALPH LAUREN O/d	USD	182.99	31.14%	NYQ

Fuente: Refinitiv

Más Bajaron	Mon.	Precio	▼ %	Bolsa
WALMART INC/d	USD	60.86	-62.62%	NYQ
CHARLN COMM O/d	USD	296.18	-21.78%	NSQ
HGH WR NTWRK O/d	USD	0.0554	-21.55%	PNK
SVB FINL GRP O/d	USD	0.08	-20.00%	PNK
WRN BRS DS A O/d	USD	8.48	-19.54%	NSQ

Fuente: Refinitiv

### Europa (Acciones del STOXX EUROPE 600)

Más Subieron	Mon.	Precio	▲ %	Bolsa
AEDIFICA NV/d	EUR	52.5	0.96%	BRU
BELLWAY/d	Gbp	2728	0.66%	LSE
ENCAVIS/d	EUR	16.88	0.45%	GER
ORKLA A/d	NOK	76.1	0.42%	OSL
EXOR NV/d	EUR	101.95	0.39%	AEX

Fuente: Refinitiv

Más Bajaron	Mon.	Precio	▼ %	Bolsa
FASTIGHETS BAL/d	SEK	69.92	-2.18%	STO
HEXATRONIC/d	SEK	26.27	-2.12%	STO
AZA GN	AUD	0.17	0.00%	NSX
ANTERO MIDSTRE/d	USD	13.41	0.37%	NYQ
EXOR NV/d	EUR	101.95	0.39%	AEX

Fuente: Refinitiv

## Monedas

	Precio	1 D*	5 D*	1 M*	YTD*
▲ Euro	1.0789	0.01%	0.20%	0.43%	1.45%
### Yen	yes not have enough resources	# VALOR!	# VALOR!	# VALOR!	# VALOR!
▲ Yuan	7.2326	0.00%	0.34%	0.03%	3.90%
▼ Won Coreano	1364.99	-0.08%	0.74%	0.86%	7.15%
▲ Libra Esterlina	1.2558	0.00%	-0.02%	0.06%	4.13%
▼ Dólar de Hong Kong	7.8112	-0.01%	-0.09%	-0.18%	0.07%
▲ Dólar Australiano	0.6607	0.00%	-0.26%	1.83%	-1.77%

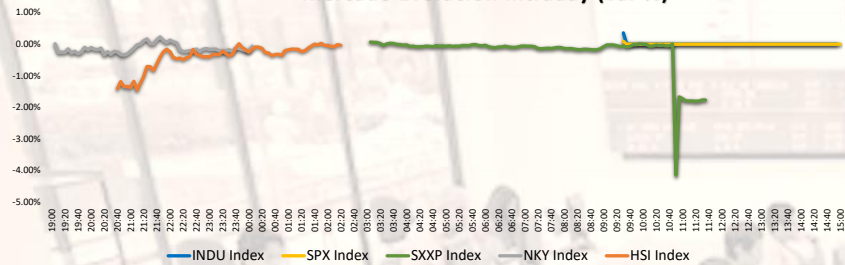
\*Leyenda: Variación 1D: 1 Día; 5D: 5 Días; 1M: 1 Mes; YTD: Var. % a la fecha

## Materias Primas

	Precio	1 D*	5 D*	1 M*	YTD*
Oro (US\$ Oz. T) (LME)	2337.01	0.04%	0.58%	3.85%	30.01%
Plata (US\$ Oz. T) (LME)	28.1796	-0.04%	2.64%	12.34%	18.90%
Cobre (US\$ TM) (LME)	9897.52	0.00%	1.10%	# VALOR!	18.85%
Zinc (US\$ TM) (LME)	2896.51	0.00%	0.83%	# VALOR!	-3.03%
Petroleo WTI (US\$ Barril) (NYM)	79.12	1.10%	0.82%	-4.47%	7.22%
Estrao (US\$ TM) (LME)	32133	0.00%	0.14%	# VALOR!	34.34%
Plomo (US\$ TM) (LME)	2174.1	0.00%	-0.14%	# VALOR!	-6.39%
Azúcar #11 (US\$ Libra) (NYB-ICE)	#N/A N/A	# VALOR!	# VALOR!	# VALOR!	# VALOR!
Cacao (US\$ TM) (NYB-ICE)	18.63	-3.47%	-4.36%	-16.64%	10.96%
Café Arábica (US\$ TM) (NYB-ICE)	7166	-19.40%	-5.56%	-25.46%	181.68%

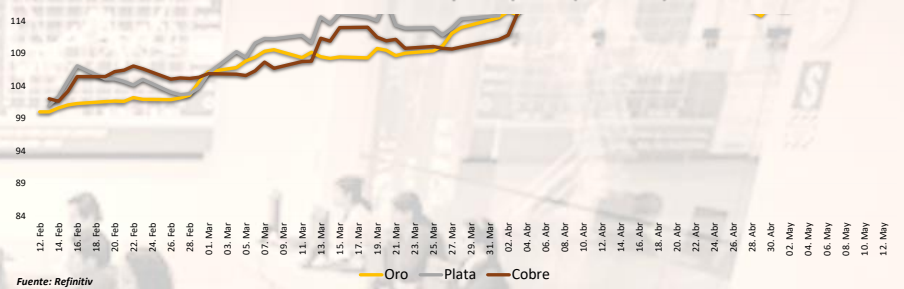
\*Leyenda: Variación 1D: 1 Día; 5D: 5 Días; 1M: 1 Mes; YTD: Var. % a la fecha

**Mercado Evolución Intraday (var %)**



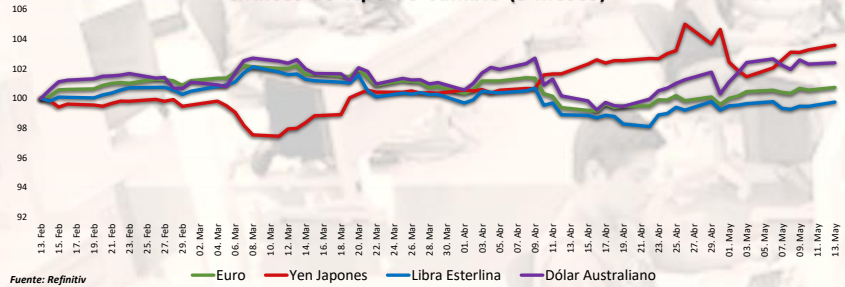
Fuente: Refinitiv, Bloomberg

**Índices de Metales principales (3 meses)**



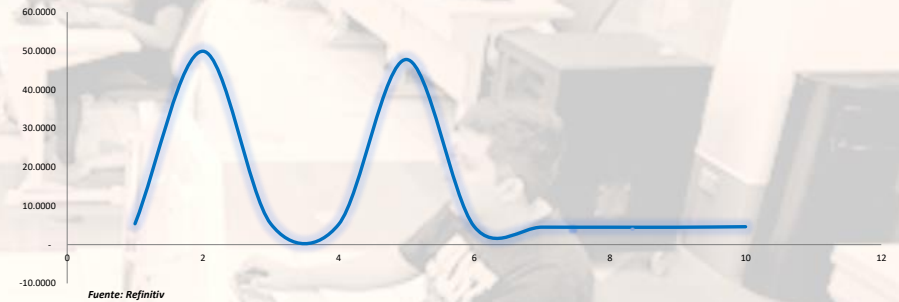
Fuente: Refinitiv

**Índices de Tipo de Cambio (3 meses)**



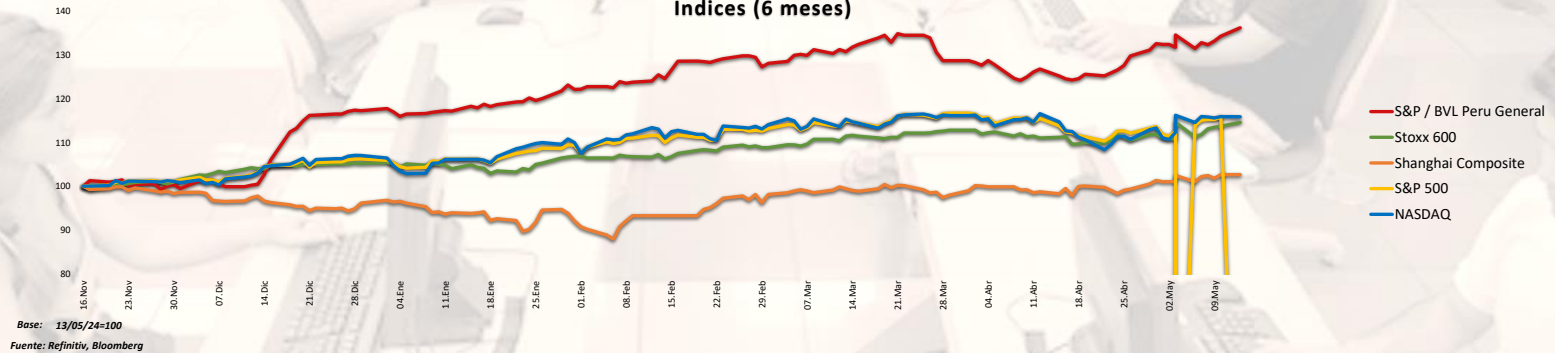
Fuente: Refinitiv

**Curva de Rendimiento Bonos Tesoro EEUU (%)**



Fuente: Refinitiv

**Índices (6 meses)**



Base: 13/05/24=100  
Fuente: Refinitiv, Bloomberg

Coordinador Laboratorio de Mercado de Capitales: MS Javier Penny Pestana  
Apoyo: Alfonso Ramirez, Luis Muedas, Leonardo Román y Kiara Gallo  
email: pulsobursatil@ulima.edu.pe

**RANKING ACCIONES LIMA**

Código	Moneda	Precio	1 D*	5 D*	1 M*	YTD*	Frecuencia	Volumen	Beta	Rentabilidad por Dividendos (%)	Precio-Beneficio	Capitalización Bursátil (M US\$)	Sector	Participación Índice
ALICONCLIM	S/.	6.60	0.76%	5.60%	8.20%	2.04%	5.00%	4,399,107	0.61	4.24	10.20	97,423	Industrial	-21.02%
BACKUSILIM	S/.	21.65	0.84%	3.10%	0.72%	-0.56%	90.00%	4,657	0.36	7.87	0.00	10,732	Industriales	-34.27%
BAP	US\$	170.36	-2.61%	0.37%	0.21%	25.58%	90.00%	349,865	1.15	3.87	8.96	50,588,416	Diversas	-2.36%
BVN	S/.	1.43	-1.38%	0.00%	-6.34%	7.35%	85.00%	172,661	0.75	13.31	0.00	47,588	Bancos y Financieras	-23.07%
CASAGRCLIM	S/.	1.43	-1.38%	0.00%	-6.34%	7.35%	85.00%	172,661	0.75	13.31	0.00	47,588	Bancos y Financieras	-23.07%
BBVACIPELIM	US\$	170.36	-2.61%	0.37%	0.21%	25.58%	90.00%	349,865	1.15	3.87	8.96	50,588,416	Diversas	-2.36%
CORAREILIM	S/.	1.09	0.00%	-3.54%	0.44%	-19.20%	80.00%	3,629	0.81	1.86	0.00	31,695	Industriales	-31.56%
CPAC.K	US\$	5.51	1.66%	-2.13%	-2.99%	6.75%	90.00%	317	0.56	9.76	0.00	25,603	Industriales	-19.74%
CYBERECLIM	US\$	40.60	1.47%	4.05%	6.71%	47.86%	85.00%	15,792	1.00	1.07	0.00	172,455	Mineras	5.63%
ENEFERCLIM	S/.	2.03	1.50%	16.00%	-3.68%	-31.23%	90.00%	60,758	0.63	5.46	6.77	98,562	Servicios Públicos	-58.96%
ENDISCLIM	US\$	40.60	1.47%	4.05%	6.71%	47.86%	85.00%	15,792	1.00	1.07	0.00	172,455	Mineras	5.63%
FEBREYCLIM	S/.	2.86	0.00%	0.35%	7.52%	50.32%	90.00%	1,053,884	0.88	9.70	6.11	11,592	Diversas	10.76%
AEZACLIM	S/.	0.73	0.00%	0.00%	4.29%	-10.08%	65.00%	66,870	0.65	0.00	7.46	319	Diversas	-4.48%
IFS	US\$	22.97	0.75%	4.41%	-3.89%	-3.26%	90.00%	124,964	1.15	4.39	6.86	2,401,665	Diversas	-23.07%
INRETCILIM	US\$	32.50	-0.37%	-0.31%	1.26%	3.87%	80.00%	11	0.66	2.54	13.19	221,827	Diversas	-21.07%
LUSURCLIM	S/.	16.00	0.00%	0.25%	2.27%	16.47%	85.00%	192	0.50	8.06	0.00	1,761	Servicios Públicos	-11.75%
MINSURILIM	S/.	4.70	0.00%	4.44%	5.38%	41.83%	90.00%	14,969	0.93	0.82	0.00	1,302	Mineras	0.64%
SCCO.K	US\$	120.67	1.62%	3.29%	13.13%	101.90%	90.00%	758,912	1.25	2.67	28.05	106,292,077	Mineras	27.56%
SIDERCLIM	S/.	1.44	0.00%	2.13%	0.00%	-3.85%	85.00%	16,855	0.63	13.46	0.00	70	Industriales	-16.96%
UNACECLIM	S/.	2.67	0.00%	0.06%	-0.29%	10.84%	10.00%	0	-0.03	5.06	0.00	714	Diversas	-26.76%
VOICABCLIM	S/.	2.67	0.00%	0.06%	-0.29%	10.84%	10.00%	0	-0.03	5.06	0.00	714	Diversas	-26.76%
BROCALCLIM	S/.	1.43	-1.38%	0.00%	-6.34%	7.35%	85.00%	172,661	0.75	13.31	0.00	47,588	Bancos y Financieras	-23.07%
CORARECLIM	S/.	1.43	-1.38%	0.00%	-6.34%	7.35%	85.00%	172,661	0.75	13.31	0.00	47,588	Bancos y Financieras	-23.07%
ENGIECLIM	S/.	3.60	-5.51%	-5.26%	-7.49%	-46.34%	90.00%	327	0.82	2.10	19.05	9,249	Servicios Públicos	-81.89%
GBVIACLIM	S/.	0.73	0.00%	0.00%	4.29%	-10.08%	65.00%	66,870	0.65	0.00	7.46	319	Diversas	-4.48%

Cantidad de Acciones: 25  
Fuente: Refinitiv

Subieron  
Bajaron  
Mantuvieron

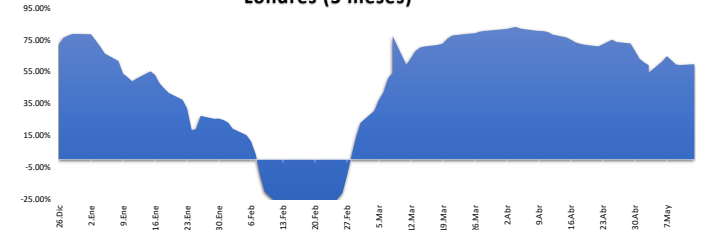
\*\* PER se utiliza en el mercado de valores y moneda original del instrumento  
\* Leyenda: Variación 1D: 1 Día; 5D: 5 Días; 1M: 1 Mes; YTD: Var. % a la fecha

**Índices Sectoriales**

	Cierre	1 D*	5 D*	1 M*	YTD*	Beta
S&P/BVL Consumer Index	1,264.10	0.32%	#####	13.19%	2.48%	0.29
S&P/BVL Industrial Index	280.18	-0.40%	#!VALOR!	8.60%	13.51%	0.30
S&P/BVL Financials Index	1,218.01	-2.75%	1.06%	1.35%	27.42%	1.26
S&P/BVL Construction Index	234.11	-0.68%	0.35%	8.38%	-3.70%	0.34
S&P/BVL Public Services Index	1,008.98	-2.74%	0.22%	3.70%	30.33%	0.26
S&P/BVL Mining Index	758.28	-0.19%	2.85%	6.73%	91.93%	1.21
S&P/BVL Electric Utilities Index	985.01	-2.74%	0.22%	3.70%	30.33%	0.26

\*Leyenda: Variación 1D: 1 Día; 5D: 5 Días; 1M: 1 Mes; YTD: Var. % a la fecha  
Fuente: Refinitiv

**Correlación Rend. Índice Minero vs Índice de Metales de Londres (3 meses)**



Fuente: Refinitiv

**Rating Crédito Latinoamérica**

**CLASIFICACIONES DE RIESGO**

País	Moody/s	Fitch	S&P
Perú	A	#N/A Reque: #N/A Requesting Data...	#N/A Reque: #N/A Requesting Data...
México	A+	#N/A Reque: #N/A Requesting Data...	#N/A Reque: #N/A Requesting Data...
Venezuela	WR	#N/A Reque: #N/A Requesting Data...	#N/A Reque: #N/A Requesting Data...
Brazil	BBB	#N/A Reque: #N/A Requesting Data...	#N/A Reque: #N/A Requesting Data...
Colombia	BB+	#N/A Reque: #N/A Requesting Data...	#N/A Reque: #N/A Requesting Data...
Chile	AA-	#N/A Reque: #N/A Requesting Data...	#N/A Reque: #N/A Requesting Data...
Argentina	CCC	#N/A Reque: #N/A Requesting Data...	#N/A Reque: #N/A Requesting Data...
Panamá	WD	#N/A Reque: #N/A Requesting Data...	#N/A Reque: #N/A Requesting Data...

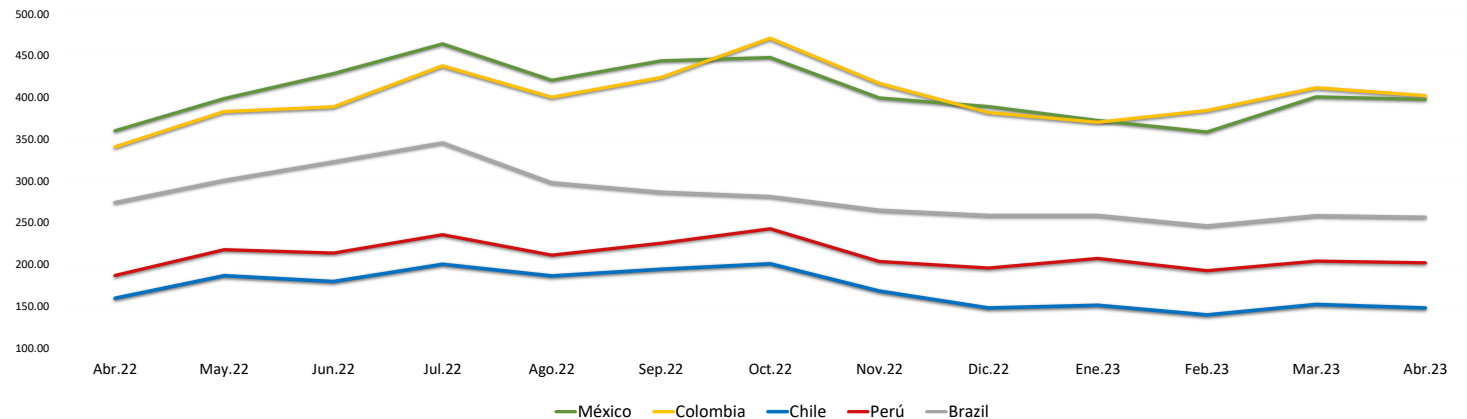
Fuente: Refinitiv, Bloomberg

**Leyenda**

	Moody/s	Fitch	S&P
Prime	Aaa	AAA	AAA
Alto Grado	Aa1	AA+	AA+
	Aa2	AA	AA
	Aa3	AA-	AA-
Grado Alto Medio	A1	A+	A+
	A2	A	A
	A3	A-	A-
Grado Bajo Medio	Baa1	BBB+	BBB+
	Baa2	BBB	BBB
	Baa3	BBB-	BBB-
Sin Grado de Inversión Especulativo	Ba1	BB+	BB+
	Ba2	BB	BB
	Ba3	BB-	BB-
Altamente Especulativo	B1	B+	B+
	B2	B	B
	B3	B-	B-
Riesgo Sustancial	Caa1	CCC+	CCC+
	Caa2	CCC	CCC
	Caa3	CCC-	CCC-
Extremadamente Especulativo	Ca	CC	CC
	C	C	C
Poca esperanzas de Pago	RD	RD	SD
	D	D	D
Impago	DD	DD	D
	D	D	D
Sin Clasificar	WR	NR	NR

Fuente: Refinitiv, Bloomberg

**Riesgo País Latinoamérica (pbs)**



	Abr.22	May.22	Jun.22	Jul.22	Ago.22	Sep.22	Oct.22	Nov.22	Dic.22	Ene.23	Feb.23	Mar.23	Abr.23
Perú	186.67	217.55	213.55	235.43	211.00	225.27	242.59	203.41	195.50	207.05	192.30	203.83	201.90
Brazil	274.06	300.64	322.82	345.48	297.70	286.56	281.30	264.90	258.64	258.64	246.10	258.35	256.55
Chile	159.44	186.32	179.32	200.10	186.09	194.05	200.69	167.97	147.82	150.95	139.45	152.00	147.75
Colombia	340.78	383.05	388.73	437.86	400.26	423.83	470.84	416.81	381.77	370.18	384.35	411.61	402.15
México	360.00	398.59	428.41	464.10	420.43	443.77	447.72	399.31	389.00	372.32	358.55	400.70	397.60

Fuente: BCRP