

LATINOAMERICA

Lima, 20 de Mayo de 2024

Perú: El índice General de la BVL finalizó la sesión de hoy con un resultado positivo de +1.92%. El índice mantiene una tendencia positiva acumulada anual de +41.95% en moneda local y una tendencia acumulada positiva de +40.59% en moneda ajustada en dólares. Con respecto al S&P/BVL Perú SEL varió en +1.16% mientras que el S&P/BVL LIMA 25 en +1.46%. El spot PEN alcanzó S/3.7336

Titular: BVL cerró al alza mientras mercados esperan datos económicos y señales de FED.

Chile: El índice IPSA culminó el día con un retorno positivo de +0.77%. Los sectores más beneficiados de la jornada fueron Industrial (+1.92%) y Bienes de consumo básico (+1.10%). Las acciones con mejor desempeño fueron Cencosud SA (+2.47%) y Sociedad Química y Minera de C (+1.97%). Titular: Salarios de trabajadores más jóvenes se mueven más lento que el de sus padres.

Colombia: El índice COLCAP concluyó la sesión con un retorno positivo de +0.87%. Los sectores más beneficiados de la jornada fueron Finanzas (+1.79%) y Energía (+0.81%). Las acciones con mejor desempeño fueron BanColombia SA (+2.52%) y BanColombia SA (+2.20%). Titular: Dólar en Colombia arrancó la semana con pérdidas a la espera de nueva señales de la FED.

México: El índice IPC cerró el día en terreno ligeramente positivo de -0.33%. Los sectores más perjudicados de la jornada fueron Finanzas (-1.87%) y Bienes de consumo básico (-0.53%). Las acciones con peor desempeño fueron Grupo Carso SAB de CV (-4.40%) y Alfa SAB de CV (-3.83%). Titular: Pronostican expertos mayor déficit fiscal para 2024 y 2025.

Brasil: El índice IBOVESPA cerró el día en terreno negativo de -0.31%. Los sectores más perjudicados de la jornada fueron Servicios de comunicación (-2.33%) y Bienes inmobiliarios (-1.52%). Las acciones con peor desempeño fueron IRB-Brasil Resseguros SA (-6.81%) y Centrais Elétricas Brasileiras (-3.53%). Titular: Lula dice que la recuperación de RS es la posibilidad de hacer crecer aun mas la economía.

Renta Variable

Más Subieron	Bolsa	Mon.	Precio	▲ %
INDUSTRIAS PENOL	MEX	MXN	273.01	9.18%
GRUPO MEXICO-B	MEX	MXN	112.59	6.39%
GRUPO NUTRESA SA	COL	COP	35,960.00	5.21%
VOLCAN CIA MIN-B	LMA	PEN	0.34	4.66%
CORFICOLOMBIANA	COL	COP	15,900.00	2.58%

Fuente: Refinitiv

Más Bajaron	Bolsa	Mon.	Precio	▼ %
SURAMERICA COL	COL	COP	40,500	-2.88%
BECLE SAB DE CV	MEX	MXN	33	-2.16%
KIMBERLY-CL MEX	MEX	MXN	37	-2.00%
GRUPO BIMBO-A	MEX	MXN	70	-1.95%
ENEL CHILE S SGO	SGO	CLP	57	-1.91%

Fuente: Refinitiv

Por Monto Negociado	Bolsa	Monto (US\$)
GRUPO MEXICO-B	MEX	113,420.59
WALMART DE MEXIC	MEX	82,216.27
GRUPO F BANORT-O	MEX	60,262.61
FOMENTO ECON-UBD	MEX	25,921.71
CEMEX SAB-CPO	MEX	23,354.09

Fuente: Refinitiv

Por Volumen	Bolsa	Volumen
AMERICA MOVIL-L	NYQ	1,557,459.00
GRUPO ARGOS SA	COL	0.00
PROMOTORA Y OPER	MEX	0.00
AES GENER SA	The record could not be found	0.00
AGUAS ANDINAS-A	SGO	0.00

Fuente: Refinitiv

ETFs

	Mon.	Cierre	1 D	5 D	1 M	YTD	Bolsa
ISHARES MSCI ALL PERU CAPPED	USD	USD	USD	USD	USD	CAD	USD
ISHARES MSCI CHILE CAPPED	USD	29.51	0.96%	3.91%	7.50%	8.93%	BTQ
GLOBAL X MSCI COLOMBIA	USD	27.74	0.69%	4.82%	3.05%	39.82%	PCQ
ISHARES MSCI MEXICO CAPPED	USD	179.42	-0.18%	0.84%	-1.99%	39.75%	LSE
ISHARES MSCI EMERGING MARKETS	USD	43.63	-0.37%	1.89%	5.08%	15.12%	PCQ
VANGUARD FTSE EMERGING MARKETS	CAD	36.74	0.00%	2.11%	6.18%	15.83%	TOR
ISHARES CORE MSCI EMERGING MARKETS	USD	54.77	-0.33%	2.03%	4.92%	17.28%	PCQ
ISHARES JP MORGAN EMERGING MARKETS BONDS	USD	89.42	0.01%	0.75%	0.16%	5.71%	NMQ
MORGAN STANLEY EMERGING MARKETS DOMESTIC	USD	4.75	1.50%	2.59%	1.15%	7.95%	NYQ
ISHARES MSCI BRAZIL ETF	USD	31.66	-0.28%	-0.38%	-2.64%	13.19%	PCQ

Fuente: Refinitiv

Principales índices

	Cierre	1 D	5 D	1 M	YTD	# VALORI
▲ IPSA (Chile)	6,710.41	0.77%	0.23%	1.62%	27.52%	124,662
▲ IGPA (Chile)	33,947.95	0.75%	0.23%	1.52%	22.94%	149,671
▲ COLSC (Colombia)	908.46	0.16%	-0.42%	1.78%	-1.66%	2,986
▲ COLCAP (Colombia)	1,438.22	0.83%	3.29%	3.58%	12.02%	68,524
▲ S&P/BVL LIMA (Peru)	30,708.18	1.92%	3.54%	12.19%	43.65%	153,602
▲ S&P/BVL SEL (Peru)	806.50	1.16%	3.29%	14.62%	44.79%	139,466
▲ S&P/BVL LIMA 25	37,709.20	1.46%	3.17%	14.08%	24.77%	152,027
▼ IPC (México)	57,393.28	-0.33%	-0.59%	-1.03%	17.15%	445,364
▼ IBOVESPA (Brazil)	127,750.92	-0.31%	-0.3%	-0.86%	20.1%	691,991

*Leyenda: Variación 1D: 1 Día; 5D: 5 Días; 1M: 1 Mes; YTD; Var. % a la fecha
Fuente: Refinitiv, Bloomberg

Monedas

	Precio	1 D*	5 D*	1 M*	YTD*
Sol (PEN)	3.73	0.00%	0.49%	1.49%	-2.01%
▲ Peso Chileno (CLP)	889.11	0.00%	-3.61%	-5.81%	4.87%
▲ Peso Colombiano (COP)	3,817.50	-0.02%	-1.71%	1.47%	-21.24%
▼ Peso Mexicano (MXN)	16.55	0.00%	-1.46%	1.47%	-14.94%
▲ Real Brasileiro (BRL)	5.10	0.02%	-0.91%	1.54%	-4.83%

*Leyenda: Variación 1D: 1 Día; 5D: 5 Días; 1M: 1 Mes; YTD; Var. % a la fecha
Fuente: Refinitiv

Renta Fija

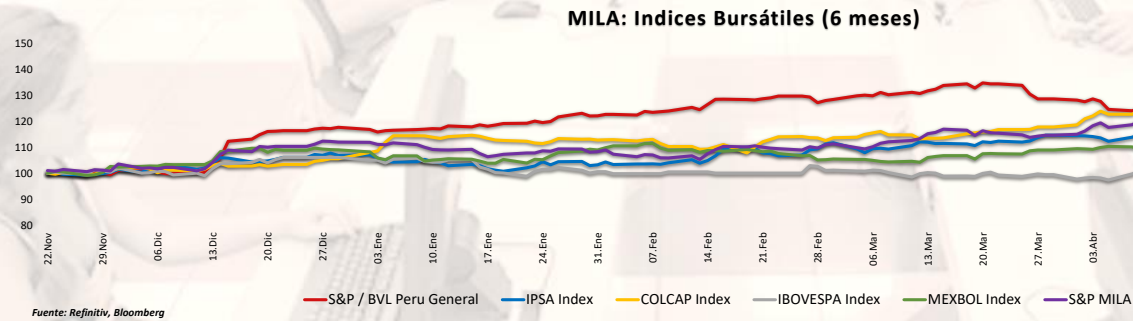
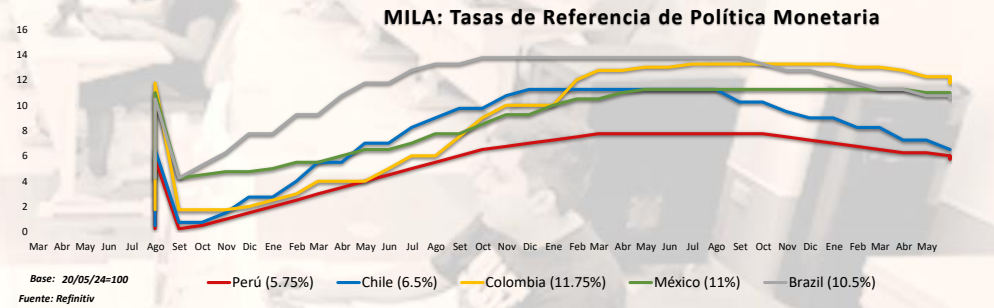
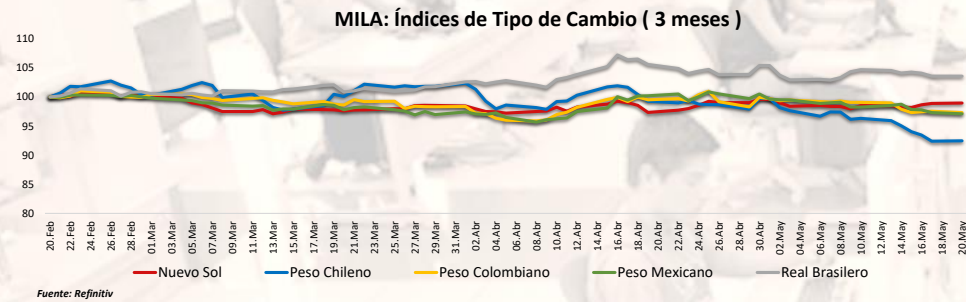
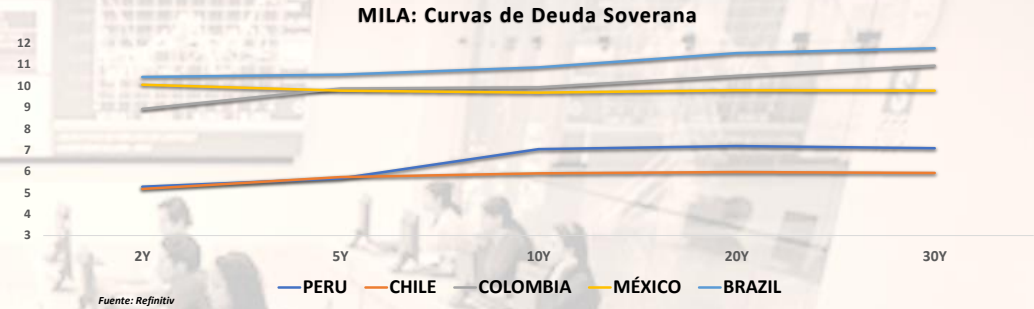
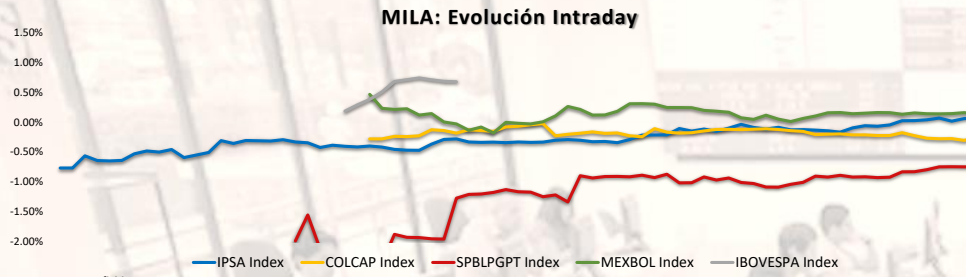
Instrumento	Moneda	Precio	Bid Yield (%)	Ask Yield (%)	Duración
PERU 7.35 07/21/25	USD	USD	USD	USD	USD
PERU 4.125 08/25/27	USD	4.92	97.55	477.4%	3.33
PERU 8.75 11/21/33	USD	5.60	124.14	545.3%	7.06
PERU 6.55 03/14/37	USD	5.56	108.59	551.2%	8.40
PERU 5.625 11/18/2050	USD	5.60	100.47	553.7%	14.07
CHILE 2.45 01/31/31	USD	4.79	86.04	476.1%	6.37
CHILE 3.125 01/21/26	USD	4.60	97.44	442.1%	1.93
CHILE 3.625 10/30/42	USD	5.47	79.19	535.2%	12.92
COLOM 11.85 03/09/28	USD	7.05	117.36	687.9%	3.34
COLOM 10.375 01/28/33	USD	7.45	119.09	702.9%	6.11
COLOM 7.375 09/18/37	USD	7.32	100.27	722.5%	8.65
COLOM 6.125 01/18/41	USD	7.45	87.53	731.5%	10.00
MEX 4 10/02/23	MXV	4.54	88.58	443.7%	7.13
MEX5.55 01/45	USD	6.17	93.02	609.6%	11.98

Fuente: Refinitiv

Coordinador Laboratorio de Mercado de Capitales: MS Javier Penny Pestana

Apoyo: Alfonso Ramirez, Luis Muedas, Leonardo Román y Kiara Gallo

email: pulsobursatil@ulima.edu.pe



Coordinador Laboratorio de Mercado de Capitales: MS Javier Penny Pestana
Apoyo: Alfonso Ramírez, Luis Muedas, Leonardo Román y Kiara Gallo
email: pulsobursatil@ulima.edu.pe

MUNDO

Estados Unidos:

El mercado estadounidense cerró con rendimientos mixtos. El DOW JONES terminó con rendimientos negativos, los inversores están buscando pistas adicionales sobre el momento de los recortes de tasas de interés de la Fed, con varios funcionarios de la Fed programados para hablar y las minutos del FOMC que se publicarán esta semana. El índice S&P 500 también terminó en verde, casi un 0.1%, manteniéndose cerca de máximos históricos y encaminándose a marcar su 24º cierre récord este año. Por último, el índice NASDAQ finalizó con resultados positivos, impulsado por un rally tecnológico, en el plano corporativo tenemos que las acciones de Nvidia avanzaron un 2.5%, impulsando al sector al alza. Otros fabricantes de chips, incluidos Applied Materials (+3.7%), KLA Corporation (+3.3%) y Micron Technology (+2.9%), también registraron ganancias. En contraste, las acciones de Target cayeron un 2.2% después de que el minorista anunciara que reduciría los precios en aproximadamente 5,000 artículos comprados con frecuencia para atraer a los consumidores conscientes del costo. De este modo, DOW JONES -0.49%, S&P 500 +0.09%, NASDAQ +0.65% terminaron con rendimientos mixtos.

Europa:

Los principales índices europeos cerraron con rendimientos positivos. El índice paneuropeo STOXX 600 cerró con ligeras ganancias, mientras los operadores asimilaban nuevos resultados corporativos y comentarios de los funcionarios de la Reserva Federal. El presidente de la Fed de Atlanta, Bostic, sugirió que las futuras tasas de interés estadounidenses podrían alcanzar niveles comparables a los de la década de 1990 y predijo solo un recorte de tasas en 2024. El vicepresidente Barr también apoyó el mantenimiento de tasas estables, citando datos decepcionantes del IPC del primer trimestre. En el mercado inglés, el índice FTSE cerró la sesión en positivo. Manteniéndose cerca del máximo histórico de la semana pasada, ya que las ganancias de las mineras de peso pesado compensaron las pérdidas de las acciones sensibles a las tasas. Las acciones de Fresnillo cerraron con un alza de 4% para liderar el sector minero, beneficiándose de otra sesión positiva para los índices de referencia de plata y oro. Del mismo modo, el mercado alemán cerró en negativo. SAP, Airbus y Deutsche Telekom experimentaron cada uno un aumento de casi el 1%, mientras que Siemens subió alrededor del 0.5% y Allianz mostró un ligero repunte. En el mercado francés, la sesión cerró con pérdidas. Entre los valores individuales, Te performance destacó con una ganancia del 3%, seguido de Société Générale (2.2%), Safran (1.9%), Air Liquide (1.7%) y Airbus (1.2%). Sin embargo, las acciones de Carrefour cayeron un 1%, seguidas por Engie y Unibail-Rodamco-Westfield SE, ambas con una caída del 0.9% y Renault perdiendo un 0.8%. Así, FTSE 100 +0.05%, CAC 40 +0.35%, DAX +0.35%, STOXX 600 +0.18% cerraron con rendimientos positivos.

Asia:

Los principales índices asiáticos empezaron la semana con rendimientos positivos. El mercado chino concluyó con resultados positivos, ya que el Banco Popular de China mantuvo sin cambios sus tipos de interés preferenciales para los préstamos a uno y cinco años en el 3.45% y el 3.95%, respectivamente, en línea con las expectativas. A finales de la semana pasada, China también anunció un amplio paquete de medidas para apoyar su difícil mercado inmobiliario, que incluía la relajación de las normas hipotecarias e instaba a los gobiernos locales a comprar las viviendas no vendidas. En Hong Kong, el mercado cerró en verde, después de que China anunciara el viernes nuevas medidas para estabilizar su sector inmobiliario y estimular un cambio de tendencia económica. El PBoC actuó facilitando un billón de CNY en financiación adicional y suavizando las normas hipotecarias, mientras que los gobiernos locales se dispusieron a comprar pisos. El mercado sureño terminó con resultados positivos, impulsado por las ganancias de los fabricantes de automóviles y los valores financieros, tras la reafirmación del Gobierno de impulsar sus medidas de reforma empresarial. Se espera que los valores automotivísticos y financieros sean los que más se beneficien del programa de revalorización empresarial del Gobierno, con un importante potencial para aumentar el reparto de dividendos. El mercado japonés cerró al alza, tras los recientes datos económicos de EE.UU. que cimentaron las expectativas de que la Reserva Federal empezará a recortar los tipos de interés este año. Además, los inversores esperan con impaciencia una serie de informes económicos que se publicarán esta semana en Japón, como datos sobre comercio, inflación y actividad empresarial. El mercado australiano terminó en verde, donde los valores mineros lideraron el avance, ya que las últimas medidas de estímulo inmobiliario de China y las expectativas de recorte de los tipos de interés en EE.UU. elevaron los precios de las materias primas. Así, NIKKEI +0.73%, HANG SENG +0.42%, CSI 300 +0.35%, S&P/ASX 200 +0.63%, KOSPI +0.64%, SHANGHAI COMPOSITE +0.54% cerraron con rendimientos positivos.

ETFs

	Mon.	Cierre	1 D	5 D	1 M	YTD	Bolsa
SPDR S&P 500 ETF TRST	USD	530.06	0.12%	1.76%	2.19%	# VALOR!	PCQ
ISHARES MSCI EMERGING MARKETS ETF	USD	43.63	-0.37%	1.89%	5.08%	# VALOR!	PCQ
ISHARES IBOXX \$ HIGH YIELD CORPORATE BOND ETF	USD	77.32	0.05%	0.57%	0.42%	# VALOR!	PCQ
FINANCIAL SELECT SECTOR SPDR FUND	USD	41.91	-1.37%	0.60%	0.38%	# VALOR!	PCQ
VANECK GOLD MINERS ETF	USD	37.24	1.00%	6.55%	10.83%	# VALOR!	PCQ
ISHARES RUSSELL 2000 ETF	USD	208.54	0.22%	1.86%	1.44%	# VALOR!	PCQ
SPDR GOLD SHARES	USD	224.56	0.40%	3.84%	3.73%	# VALOR!	PCQ
ISHARES 20+ YEAR TREASURY BOND ETF	USD	91.12	-0.30%	0.85%	-0.28%	# VALOR!	NMQ
INVESCO QQQ TRUST SERIES 1	USD	454.91	0.70%	2.67%	3.25%	# VALOR!	NMQ
ISHARES BIOTECHNOLOGY ETF	USD	137.51	0.60%	2.31%	3.65%	# VALOR!	NMQ
ENERGY SELECT SECTOR SPDR FUND	USD	94.34	-0.65%	0.81%	-3.20%	# VALOR!	PCQ
PROSHARES ULTRA VIX ST FUTURES ETF	USD	25.32	-0.12%	-9.99%	-25.53%	# VALOR!	BTC
UNITED STATES OIL ETF	USD	76.73	-0.31%	0.79%	-6.65%	# VALOR!	PCQ
ISHARES MSCI BRAZIL ETF	USD	31.66	-0.28%	-0.38%	-2.64%	# VALOR!	PCQ
SPDR S&P OIL & GAS EXP & PRODUCTION ETF	USD	153.13	0.45%	2.11%	-4.11%	# VALOR!	PCQ
UTILITIES SELECT SECTOR SPDR FUND	USD	72.22	-0.17%	1.33%	10.11%	# VALOR!	PCQ
ISHARES US REAL ESTATE ETF	USD	87.72	-0.70%	1.49%	-0.51%	# VALOR!	PCQ
SPDR S&P BIOTECH ETF	USD	92.27	1.20%	2.66%	2.07%	# VALOR!	PCQ
ISHARES IBOXX \$ INVESTMENT GRADE CORP BOND ETF	USD	107.14	-0.05%	0.74%	0.11%	# VALOR!	PCQ
ISHARES JP MORGAN USD EMERGING MARKETS BOND ETF	USD	89.42	0.01%	0.75%	0.16%	# VALOR!	NMQ
REAL ESTATE SELECT SECT SPDR FUND	USD	38.52	-0.62%	1.61%	-0.49%	# VALOR!	PCQ
ISHARES CHINA LARGE-CAP ETF	USD	29.01	-1.09%	2.29%	19.09%	# VALOR!	PCQ
CONSUMER STAPLES SPDR FUND	USD	77.67	-0.69%	0.35%	4.65%	# VALOR!	PCQ
VANECK JUNIOR GOLD MINERS ETF	USD	46.94	1.27%	9.42%	12.00%	# VALOR!	PCQ
SPDR BLOOMBERG HIGH YIELD BOND ETF	USD	94.55	0.06%	0.55%	0.41%	# VALOR!	PCQ
VANGUARD REAL ESTATE INDX FUND ETF	USD	84.39	-0.59%	1.48%	-0.53%	# VALOR!	PCQ
DIREXION DAILY GOLD MINERS INDEX BULL 2X SHARES	USD	46.50	2.06%	12.92%	20.12%	# VALOR!	PCQ
PROSHARES ULTRASHORT 20+ YEAR TREASURY	USD	35.55	0.91%	-1.55%	1.02%	# VALOR!	PCQ
ISHARES MSCI EAFE ETF	USD	81.70	0.07%	1.69%	2.95%	# VALOR!	PCQ
ISHARES PREFERRED AND INCOME SECURITIES ETF	USD	31.66	0.09%	0.73%	-1.06%	# VALOR!	NMQ
WISDOMTREE JAPAN HEDGED EQUITY ETF	USD	110.36	1.37%	1.81%	2.18%	# VALOR!	PCQ
GRAYSCALE BITCOIN TRUST (BTC)	USD	62.40	4.47%	11.05%	-2.44%	69.34%	PCQ

Fuente: Refinitiv

Principales índices

	Cierre	1 D	5 D	1 M	YTD	Cap. Burs. (US\$ Mill.)
▼ Dow Jones (EEUU)	39,806.77	-0.49%	0.95%	2.35%	# VALOR!	
▲ Standard & Poor's 500 (EEUU)	5,308.13	0.09%	1.68%	2.03%	38.25%	# VALOR!
▲ NASDAQ Composite (EEUU)	16,794.87	8.48%	0.58%	2.48%	2.78%	# VALOR!
▲ Stoxx EUROPE 600 (Europa)	483.89	1.43%	3.12%	1.53%	15.11%	505,897.300
▲ DAX (Alemania)	30.74	0.33%	1.52%	0.65%	34.24%	2,254
▲ FTSE 100 (Reino Unido)	8,424.20	9.98%	0.11%	6.05%	13.05%	487
▲ CAC 40 (Francia)	8,195.97	2.09%	-0.16%	0.94%	24.28%	1,963,476
▲ IBEX 35 (España)	11,339.50	10.03%	1.68%	3.92%	35.48%	703,066
### MSCI AC Asia Pacific Index	# N/D	# N/D	# N/D	# N/D	# N/D	# VALOR!
▲ HANG SENG (Hong Kong)	19,636.22	20.07%	2.73%	17.35%	-0.73%	# VALOR!
▲ SHANGHAI SE Comp. (China)	3,171.15	4.11%	0.73%	4.07%	2.65%	62,039,273
▲ NIKKEI 225 (Japón)	39,069.68	0.73%	2.33%	-0.70%	49.72%	# VALOR!
▲ S&P / ASX 200 (Australia)	7,863.70	0.21%	1.47%	0.96%	11.72%	31,175
▲ KOSPI (Corea del Sur)	2,742.14	2.31%	0.55%	0.90%	23.21%	9,193,037

*Leyenda: Variación 1D: 1 Día; 5D: 5 Días; 1M: 1 Mes; YTD: Var. % a la fecha

Fuente: Refinitiv, Bloomberg

Renta Variable

Estados Unidos (Acciones del SPX Index)

Más Subieron	Mon.	Precio	▲ %	Bolsa	Más Bajaron	Mon.	Precio	▼ %	Bolsa
NVIDIA CORP/d	USD	884.55	47.74%	NSQ	WALMART INC/d	USD	60.86	-62.62%	NYQ
CNSTLN ENRGY O/d	USD	168.84	42.25%	NSQ	CHARTER COMM O/d	USD	296.18	-21.78%	NSQ
DAVITA INC/d	USD	137.02	31.89%	NYQ	HGH WR NTWRK O/d	USD	0.0554	-21.55%	PNK
SIGNATURE BK O/d	USD	2.035	31.29%	PNK	SVB FINL GRP O/d	USD	0.08	-20.00%	PNK
RALPH LAUREN C/d	USD	182.99	31.14%	NYQ	WRN BRS DS A O/d	USD	8.48	-19.54%	NSQ

Fuente: Refinitiv

Europa (Acciones del STOXX EUROPE 600)

Más Subieron	Mon.	Precio	▲ %	Bolsa	Más Bajaron	Mon.	Precio	▼ %	Bolsa
AEDIFICA NV/d	EUR	52.5	0.96%	BRU	FASTIGHETS BAL/d	SEK	69.92	-2.18%	STO
BELLWAY/d	Gbp	2728	0.66%	LSE	HEXATRONIC/d	SEK	26.27	-2.12%	STO
ENCAVIS/d	EUR	16.88	0.45%	GER	AZA GN	AUD	0.17	0.00%	NSX
ORKLA A/d	NOK	76.1	0.42%	OSL	ANTERO MIDSTRE/d	USD	13.41	0.37%	NYQ
EXOR NV/d	EUR	101.95	0.39%	AEX	EXOR NV/d	EUR	101.95	0.39%	AEX

Fuente: Refinitiv

Monedas

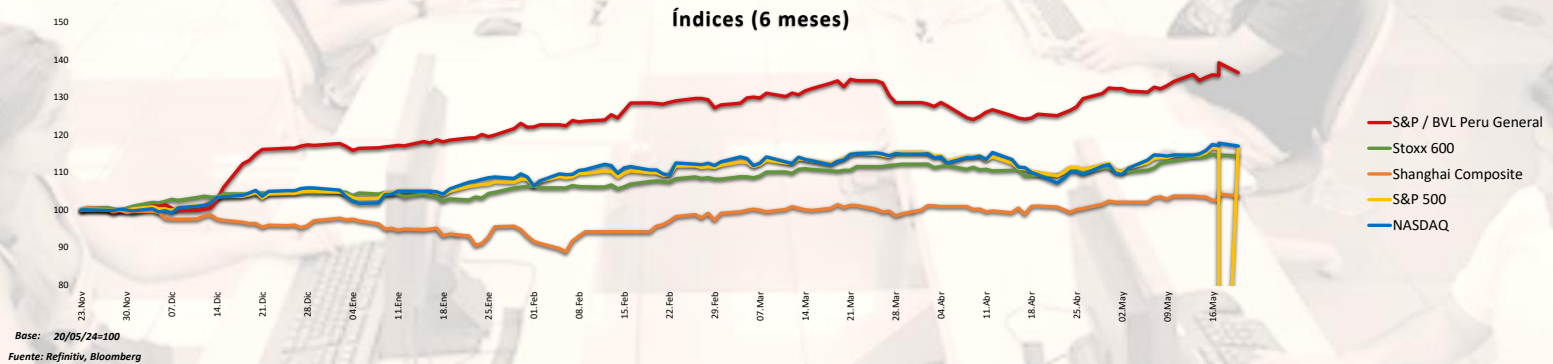
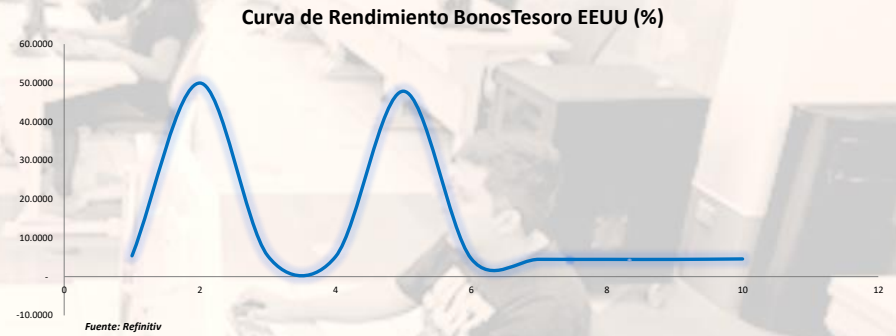
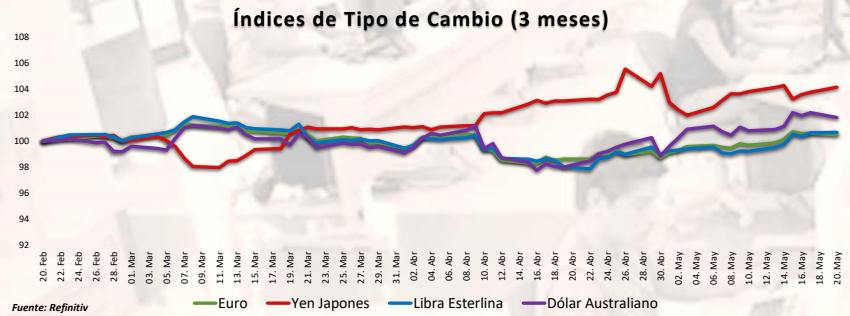
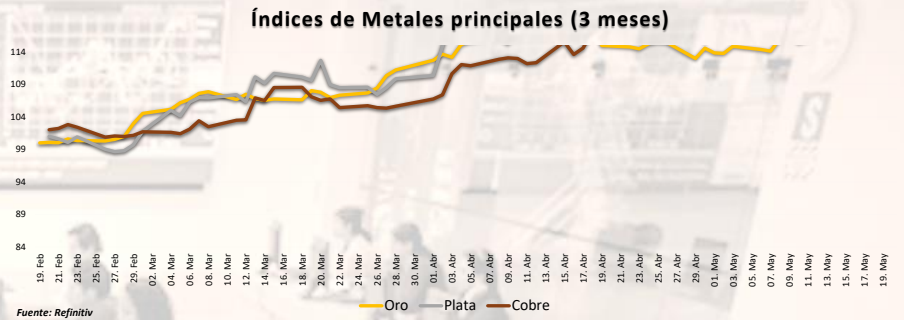
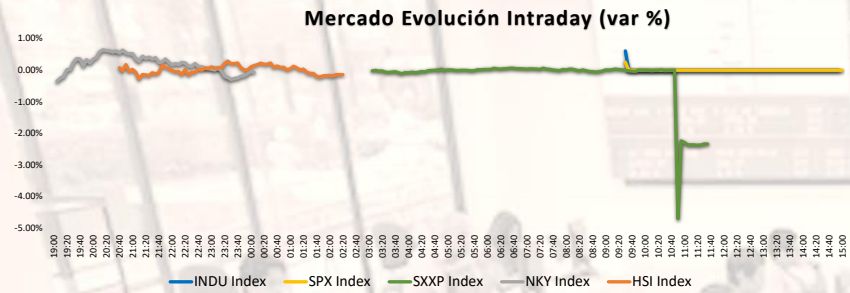
	Precio	1 D*	5 D*	1 M*	YTD*
▲ Euro	1.0857	0.02%	0.64%	-0.01%	1.83%
### Yen	yes not have enough resources	# VALOR!	# VALOR!	# VALOR!	# VALOR!
▲ Yuan	7.2344	0.00%	0.02%	0.05%	4.89%
▼ Won Koreano	1358.73	-0.09%	-0.54%	0.37%	7.07%
▲ Libra Esterlina	1.2706	0.02%	1.18%	0.43%	5.49%
▼ Dólar de Hong Kong	7.7978	-0.01%	-0.18%	-0.43%	-0.07%
▲ Dólar Australiano	0.6667	0.00%	0.91%	0.97%	-1.98%

*Leyenda: Variación 1D: 1 Día; 5D: 5 Días; 1M: 1 Mes; YTD: Var. % a la fecha

Materias Primas

	Precio	1 D*	5 D*	1 M*	YTD*
Oro (US\$ Oz. T) (LME)	2428.65	-0.15%	3.96%	3.84%	33.17%
Plata (US\$ Oz. T) (LME)	31.84	0.05%	12.95%	14.38%	32.72%
Cobre (US\$ TM) (LME)	10597.85	0.00%	5.11%	14.18%	26.70%
Zinc (US\$ TM) (LME)	2993.41	0.00%	1.35%	14.00%	-0.33%
Petroleo WTI (US\$ Barril) (NYM)	79.8	-0.32%	0.86%	-6.70%	6.98%
Estrao (US\$ TM) (LME)	34131	0.00%	3.57%	14.34%	37.88%
Plomo (US\$ TM) (LME)	2234.59	0.00%	1.63%	5.76%	-4.36%
Azúcar #11 (US\$ Libra) (NYB-ICE)	#N/A N/A	# VALOR!	# VALOR!	# VALOR!	# VALOR!
Cacao (US\$ TM) (NYB-ICE)	18.68	3.03%	0.27%	-12.14%	12.06%
Café Arábica (US\$ TM) (NYB-ICE)	7216	-1.80%	0.70%	-23.91%	188.52%

*Leyenda: Variación 1D: 1 Día; 5D: 5 Días; 1M: 1 Mes; YTD: Var. % a la fecha



Coordinador Laboratorio de Mercado de Capitales: MS Javier Penny Pestana
Apoyo: Alfonso Ramirez, Luis Muedas, Leonardo Román y Kiara Gallo
email: pulsobursatil@ulima.edu.pe

RANKING ACCIONES LIMA

Código	Moneda	Precio	1 D*	5 D*	1 M*	YTD*	Frecuencia	Volumen	Beta	Rentabilidad por Dividendos (%)	Precio-Beneficio	Capitalización Bursátil (M US\$)	Sector	Participación Índice
ALICORCLM	S/.	6.60	1.54%	0.00%	19.35%	2.04%	5.00%	167,573	0.61	4.28	10.01	72,287	Industrial	-23.35%
BACKUS1LM	S/.	21.50	0.47%	-0.69%	1.12%	-1.25%	90.00%	6,312	0.36	8.22	0.00	56,775	Industriales	-35.19%
BAP	US\$	164.12	0.07%	-3.66%	-4.12%	20.98%	90.00%	160,042	1.14	5.73	8.41	21,299,888	Diversas	-5.79%
BVN	S/.	1.45	2.84%	1.40%	9.48%	8.86%	85.00%	111,558	0.75	13.69	0.00	53,876	Bancos y Financieras	-28.18%
CASAGRCLM	S/.	1.45	2.84%	1.40%	9.48%	8.86%	85.00%	111,558	0.75	13.69	0.00	53,876	Bancos y Financieras	-28.18%
BBVACIPELM	US\$	164.12	0.07%	-3.66%	-4.12%	20.98%	90.00%	160,042	1.14	5.73	8.41	21,299,888	Diversas	-5.79%
CORAREILM	S/.	1.05	-1.87%	-3.67%	6.43%	-22.17%	80.00%	97,128	0.81	1.92	0.00	2,316	Industriales	-32.41%
CPACK	US\$	5.56	-0.18%	0.91%	7.54%	7.72%	90.00%	4,152	0.56	9.65	41.73	34,727	Industriales	-19.85%
CYBERECLM	US\$	42.00	-0.47%	3.45%	28.66%	52.96%	85.00%	534	1.00	1.02	13.44	217,984	Mineras	7.67%
ENEFECCLM	S/.	2.10	1.45%	3.45%	7.12%	-28.86%	90.00%	198,617	0.63	5.27	7.11	43,020	Servicios Públicos	-58.52%
ENDISPECLM	US\$	42.00	-0.47%	3.45%	28.66%	52.96%	85.00%	534	1.00	1.02	13.44	217,984	Mineras	7.67%
FEBREYCLM	S/.	2.84	0.00%	-0.70%	8.69%	49.27%	90.00%	46,360	0.88	9.77	6.07	415,713	Diversas	8.29%
AEHZACLIM	S/.	0.70	-1.41%	-4.11%	16.67%	-13.78%	65.00%	1,066,280	0.64	0.00	7.16	11,551	Diversas	-8.17%
IFS	US\$	23.08	-0.77%	0.48%	-0.13%	-1.79%	90.00%	95,283	1.15	4.30	6.40	1,035,836	Diversas	-17.76%
INRETCCLM	US\$	32.31	0.03%	-0.58%	13.37%	3.26%	80.00%	2,603	0.66	2.56	13.12	19,129	Diversas	-25.75%
LUSURCLM	S/.	16.12	0.00%	0.75%	6.01%	17.35%	85.00%	376	0.50	8.01	0.00	2,082	Servicios Públicos	-14.00%
MINSURILM	S/.	5.00	2.04%	6.38%	23.05%	50.88%	90.00%	56,985	0.93	0.79	24.20	263,891	Mineras	4.07%
SCCOX	US\$	129.26	3.12%	7.12%	12.15%	116.27%	90.00%	909,494	1.26	2.53	30.37	266,244,525	Mineras	39.89%
SIDERCLM	S/.	1.45	0.00%	0.69%	7.41%	-3.19%	85.00%	3,822	0.64	13.37	0.00	4	Industriales	-12.80%
UNACMECLM	S/.	2.70	0.00%	1.12%	0.83%	12.08%	10.00%	0	-0.03	4.96	0.00	2,188	Diversas	-26.89%
VOICABCLM	S/.	2.70	0.00%	1.12%	0.83%	12.08%	10.00%	0	-0.03	4.96	0.00	2,188	Diversas	-26.89%
BROCALCLM	S/.	1.45	2.84%	1.40%	9.48%	8.86%	85.00%	111,558	0.75	13.69	0.00	53,876	Bancos y Financieras	-28.18%
CORARECLM	S/.	1.45	2.84%	1.40%	9.48%	8.86%	85.00%	111,558	0.75	13.69	0.00	53,876	Bancos y Financieras	-28.18%
ENGIECLM	S/.	3.81	5.25%	5.83%	1.82%	-43.21%	90.00%	0	0.82	2.10	19.05	66,759	Servicios Públicos	-82.79%
GBVIACLIM	S/.	0.70	-1.41%	-4.11%	16.67%	-13.78%	65.00%	1,066,280	0.64	0.00	7.16	11,551	Diversas	-8.17%

Cantidad de Acciones: 25
Fuente: Refinitiv

Subieron
Bajaron
Mantuvieron

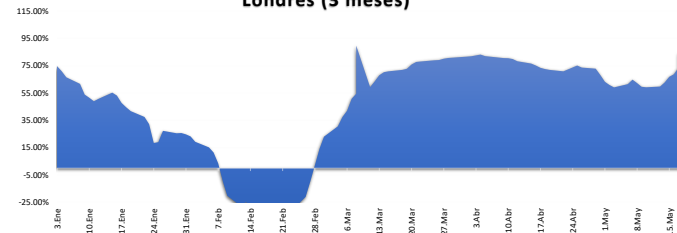
** PER se utiliza en el mercado de valores y moneda original del instrumento
* Leyenda: Variación 1D: 1 Día; 5D: 5 Días; 1M: 1 Mes; YTD: Var. % a la fecha

Índices Sectoriales

	Cierre	1 D*	5 D*	1 M*	YTD*	Beta
S&P/BVL Consumer Index	1,260.29	0.55%	#####	12.03%	2.17%	0.30
S&P/BVL Industrial Index	278.85	0.39%	#####	6.59%	12.97%	0.30
S&P/BVL Financials Index	1,236.91	-0.54%	1.55%	7.03%	29.40%	1.21
S&P/BVL Construction Index	233.31	0.66%	-0.34%	3.92%	-4.03%	0.34
S&P/BVL Public Services Index	1,044.77	2.99%	3.55%	6.86%	34.96%	0.28
S&P/BVL Mining Index	816.91	5.56%	7.73%	15.98%	106.79%	1.25
S&P/BVL Electric Utilities Index	1,019.96	2.99%	3.55%	6.86%	34.96%	0.28

*Leyenda: Variación 1D: 1 Día; 5D: 5 Días; 1M: 1 Mes; YTD: Var. % a la fecha
Fuente: Refinitiv

Correlación Rend. Índice Minero vs Índice de Metales de Londres (3 meses)



Fuente: Refinitiv

Rating Crédito Latinoamérica

CLASIFICACIONES DE RIESGO

País	Moody/s	Fitch	S&P
Perú	A	#N/A Reque: #N/A Requesting Data...	#N/A Requesting Data...
México	A+	#N/A Reque: #N/A Requesting Data...	#N/A Requesting Data...
Venezuela	WR	#N/A Reque: #N/A Requesting Data...	#N/A Requesting Data...
Brazil	BBB	#N/A Reque: #N/A Requesting Data...	#N/A Requesting Data...
Colombia	BB+	#N/A Reque: #N/A Requesting Data...	#N/A Requesting Data...
Chile	AA-	#N/A Reque: #N/A Requesting Data...	#N/A Requesting Data...
Argentina	CCC	#N/A Reque: #N/A Requesting Data...	#N/A Requesting Data...
Panamá	WD	#N/A Reque: #N/A Requesting Data...	#N/A Requesting Data...

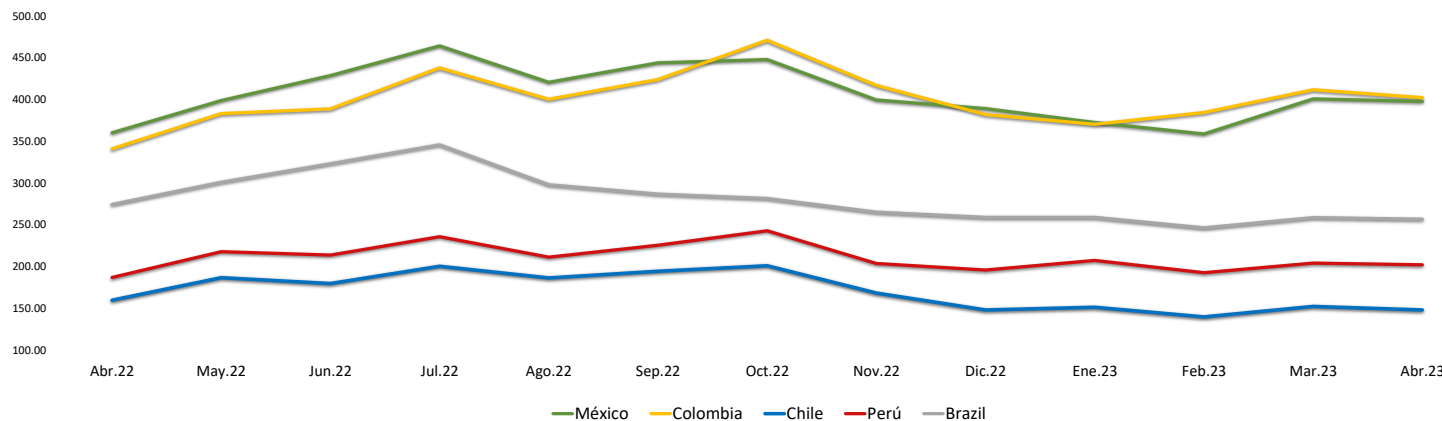
Fuente: Refinitiv, Bloomberg

Leyenda

	Moody/s	Fitch	S&P
Prima	Aaa	AAA	AAA
Alto Grado	Aa1	AA+	AA+
	Aa2	AA	AA
	Aa3	AA-	AA-
Grado Alto Medio	A1	A+	A+
	A2	A	A
	A3	A-	A-
Grado Bajo Medio	Baa1	BBB+	BBB+
	Baa2	BBB	BBB
	Baa3	BBB-	BBB-
Sin Grado de Inversión Especulativo	Ba1	BB+	BB+
	Ba2	BB	BB
	Ba3	BB-	BB-
Altamente Especulativo	B1	B+	B+
	B2	B	B
	B3	B-	B-
Riesgo Sustancial	Caa1	CCC+	CCC+
	Caa2	CCC	CCC
	Caa3	CCC-	CCC-
Extremadamente Especulativo	Ca	CC	CC
		C	C
Poca esperanzas de Pago		RD	SD
Impago	C	DDD	D
		D	D
Sin Clasificar	WR		NR

Fuente: Refinitiv, Bloomberg

Riesgo País Latinoamérica (pbs)



	Abr.22	May.22	Jun.22	Jul.22	Ago.22	Sep.22	Oct.22	Nov.22	Dic.22	Ene.23	Feb.23	Mar.23	Abr.23
Perú	186.67	217.55	213.55	235.43	211.00	225.27	242.59	203.41	195.50	207.05	192.30	203.83	201.90
Brazil	274.06	300.64	322.82	345.48	297.70	286.56	281.30	264.90	258.64	258.64	246.10	258.35	256.55
Chile	159.44	186.32	179.32	200.10	186.09	194.05	200.69	167.97	147.82	150.95	139.45	152.00	147.75
Colombia	340.78	383.05	388.73	437.86	400.26	423.83	470.84	416.81	381.77	370.18	384.35	411.61	402.15
México	360.00	398.59	428.41	464.10	420.43	443.77	447.72	399.31	389.00	372.32	358.55	400.70	397.60

Fuente: BCRP

Coordinador Laboratorio de Mercado de Capitales: MS Javier Penny Pestana
Apoyo: Alfonso Ramirez, Luis Muedas, Leonardo Román y Kiara Gallo
email: pulsobursatil@ulima.edu.pe