

LATINOAMERICA

Lima, 17 de Mayo de 2024

Perú: El índice General de la BVL se encuentra en la sesión de hoy con un resultado positivo de +0.55%. El índice mantiene una tendencia positiva acumulada anual de +38.57% en moneda local y una tendencia acumulada positiva de +37.06% en moneda ajustada en dólares. Con respecto al S&P/BVL Perú SEL varió en +1.1% mientras que el S&P/BVL LIMA 25 en +0.39%. El spot PEN alcanzó S/.3.7385. Titular: Volcan vende subsidiaria de generación eléctrica a Sinersa por US\$30 mlns

Chile: El índice IPSA culminó el día con un retorno positivo de +0.12%. Los sectores más beneficiados de la jornada fueron Energía (+2.46%) y Productos de consumo no básico (+1.95%). Las acciones con el mejor desempeño fueron Parque Arauco SA con +2.83%, Banco Santander Chile en +2.64% y Banco de Crédito e Inversiones +2.34%. Titular: 11 empresas chilenas destacan entre las con mayor responsabilidad tributarias en la región.

Colombia: El índice COLCAP concluyó la sesión con un retorno positivo de +0.83%. Los sectores más beneficiados de la jornada fueron Productos de consumo no básico (+8.53%) y Finanzas (+1.42%). Las acciones con mejor desempeño fueron Organización Terpel SA con +8.53%, Grupo de Inversiones Suramerica en +3.00% y Corporación Financiera Colombi en +2.58%. Titular: Minhacienda elevó las proyecciones de crecimiento económico pese a la mala racha

México: El índice IPC cerró el día en terreno negativo de +0.21%. El sector más beneficiado de la jornada fue Materiales (+3.29%). Las acciones con mejor desempeño fueron Industrias Peñoles SAB de CV de con +9.21%, Grupo México SAB de CV de en +6.14% y Grupo Carso SAB de CV con +1.51%. Titular: BBVA afronta un impacto de 1.200 millones por los requisitos de capital extra en plena opa sobre el Sabadell

Brasil: El índice IBOVESPA cerró el día en terreno negativo de -0.10%. Los sectores más perjudicados de la jornada fueron Productos de consumo no básico (-2.13%) y Tecnología de la información (-2.13%). Las acciones con peor desempeño fueron Magazine Luiza SA con -7.78%, Pet Center Comercio e Particip con -5.24% y Localiza Rent a Car SA con -5.15%. Titular: El mercado laboral sigue mostrando buenos indicadores, el aumento del desempleo es estacional

Renta Variable

Más Subieron	Bolsa	Mon.	Precio	▲ %
VOLCAN CIA MIN-B	LMA	PEN	0.28	9.96%
FALABELLA SA	SGO	CLP	2,775.00	4.91%
CEMENTOS ARGOS	COL	COP	8,200.00	3.54%
ENEL CHILE SA	SGO	CLP	57.34	3.02%
CENCOSUD SA	SGO	CLP	1,755.00	2.27%

Fuente: Refinitiv

Más Bajaron	Bolsa	Mon.	Precio	▼ %
GRUPO AERC MEX	MEX	MXN	179	-2.47%
GRUPO MEXICO-B	MEX	MXN	102	-2.45%
PARQUE ARA SGO	SGO	CLP	1,450	-2.03%
GRUPO ENERGIA BO	COL	COP	2,500	-1.96%
SOQUIMICH- SGO	SGO	CLP	300	-1.51%

Fuente: Refinitiv

Por Monto Negociado	Bolsa	Monto (US\$)
WALMART DE MEXIC	MEX	140,690.01
CEMEX SAB-CPO	MEX	55,750.34
AMERICA MOVIL-L	NYQ	53,140.82
GRUPO F BANORT-O	MEX	51,141.64
FOMENTO ECON-UBD	MEX	47,030.62

Fuente: Refinitiv

Por Volumen	Bolsa	Volumen
BANCO SANTANDER	SGO	176,985,999.00
BANCO DE CHILE	SGO	78,152,272.00
CEMEX SAB-CPO	MEX	71,839,509.00
ENEL CHILE SA	SGO	60,226,735.00
WALMART DE MEXIC	MEX	35,848,812.00

Fuente: Refinitiv

ETFs

	Mon.	Cierre	1 D	5 D	1 M	YTD	Bolsa
ISHARES MSCI ALL PERU CAPPED	USD	USD	USD	USD	USD	CAD	USD
ISHARES MSCI CHILE CAPPED	USD	29.23	0.83%	3.95%	7.19%	7.90%	BTQ
GLOBAL X MSCI COLOMBIA	USD	27.55	1.00%	4.12%	2.88%	38.86%	PCQ
ISHARES MSCI MEXICO CAPPED	USD	179.75	1.54%	0.91%	-1.31%	40.01%	LSE
ISHARES MSCI EMERGING MARKETS	USD	43.79	0.44%	3.04%	6.16%	15.54%	PCQ
VANGUARD FTSE EMERGING MARKETS	CAD	36.74	0.77%	2.88%	6.80%	15.83%	TOR
ISHARES CORE MSCI EMERGING MARKETS	USD	54.95	0.49%	3.08%	5.96%	17.67%	PCQ
ISHARES JP MORGAN EMERGING MARKETS BONDS	USD	89.41	-0.19%	0.85%	0.18%	5.70%	NMQ
MORGAN STANLEY EMERGING MARKETS DOMESTIC	USD	4.68	-0.43%	1.30%	0.00%	6.36%	NYQ
ISHARES MSCI BRAZIL ETF	USD	31.75	0.16%	0.44%	-0.19%	13.51%	PCQ

Fuente: Refinitiv

Principales índices

	Cierre	1 D	5 D	1 M	YTD	# VALORI
▲ IPSA (Chile)	6,659.32	0.12%	0.29%	2.26%	26.54%	123,854
▲ IGPA (Chile)	33,700.32	0.12%	0.25%	2.11%	22.05%	148,803
▲ COLSC (Colombia)	907.03	1.59%	-0.58%	3.92%	-1.73%	2,977
▲ COLCAP (Colombia)	1,426.45	0.75%	2.45%	2.71%	10.92%	68,092
▲ S&P/BVL LIMA (Peru)	30,140.58	0.58%	0.39%	9.68%	41.30%	154,322
▲ S&P/BVL SEL (Peru)	797.75	1.17%	2.38%	13.22%	43.42%	135,986
▲ S&P/BVL LIMA 25	37,235.46	0.57%	1.09%	11.28%	23.64%	152,731
▲ IPC (México)	57,580.47	0.21%	-0.24%	-0.88%	18.81%	441,595
▼ IBOVESPA (Brazil)	128,224.49	-0.05%	0.5%	1.13%	# VALORI!	691,312

*Leyenda: Variación 1D: 1 Día; 5D: 5 Días; 1M: 1 Mes; YTD: Var. % a la fecha
Fuente: Refinitiv, Bloomberg

Monedas

	Precio	1 D*	5 D*	1 M*	YTD*
Sol (PEN)	3.73	0.23%	0.37%	1.71%	-2.03%
▲ Peso Chileno (CLP)	890.63	-0.89%	-3.83%	-6.07%	5.05%
▼ Peso Colombiano (COP)	3,824.75	0.02%	-1.61%	1.53%	-21.09%
▲ Peso Mexicano (MXN)	16.60	-0.41%	-0.88%	0.93%	-14.75%
▼ Real Brasilerio (BRL)	5.10	-0.51%	-1.08%	0.73%	-3.47%

*Leyenda: Variación 1D: 1 Día; 5D: 5 Días; 1M: 1 Mes; YTD: Var. % a la fecha
Fuente: Refinitiv

Renta Fija

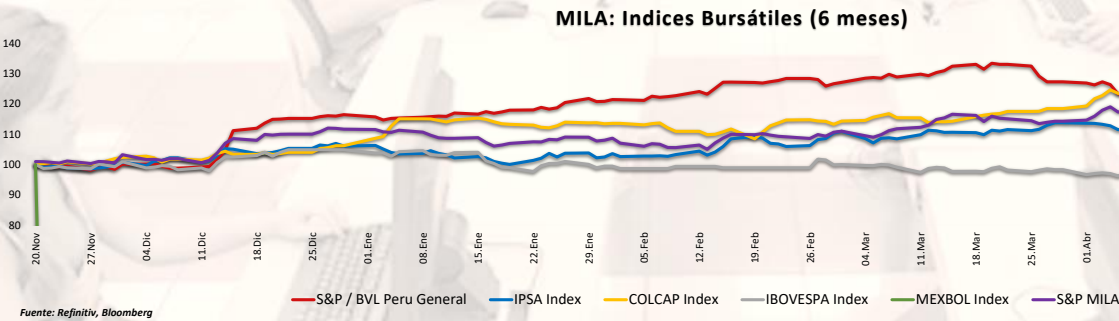
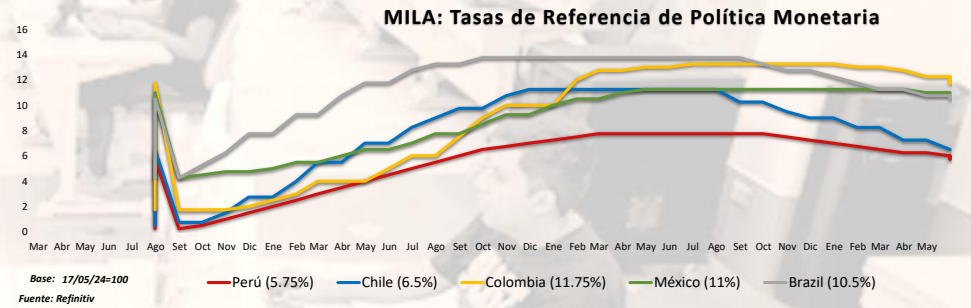
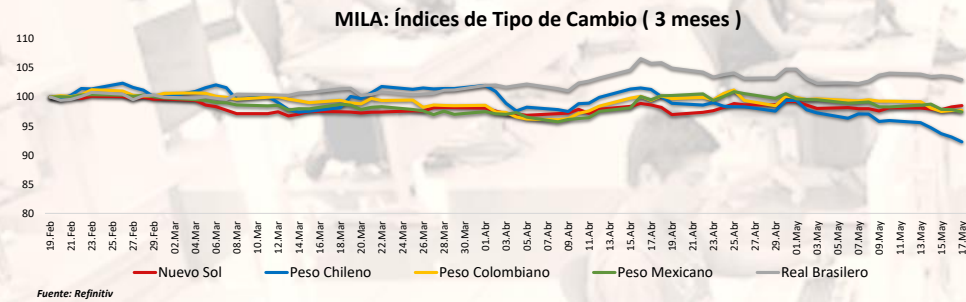
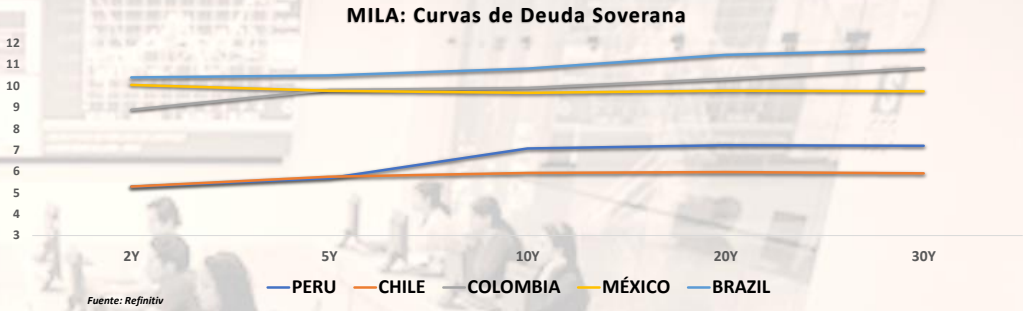
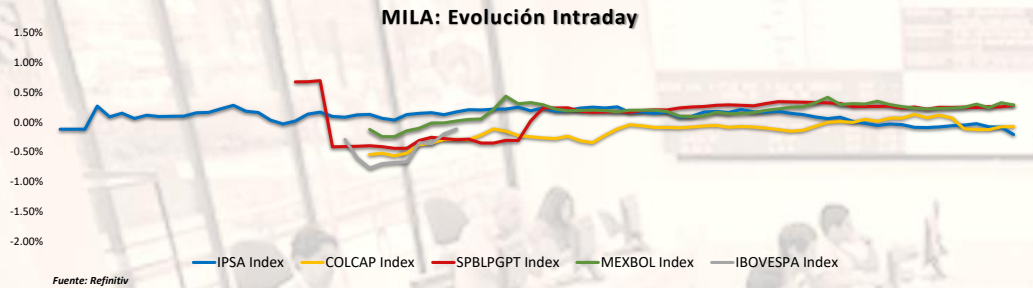
Instrumento	Moneda	Precio	Bid Yield (%)	Ask Yield (%)	Duración
PERU 7.35 07/21/25	USD	USD	USD	USD	USD
PERU 4.125 08/25/27	USD	4.92	97.55	477.4%	3.33
PERU 8.75 11/21/33	USD	5.60	124.14	545.3%	7.06
PERU 6.55 03/14/37	USD	5.56	108.59	551.2%	8.40
PERU 5.625 11/18/2050	USD	5.60	100.47	553.7%	14.07
CHILE 2.45 01/31/31	USD	4.79	86.04	476.1%	6.37
CHILE 3.125 01/21/26	USD	4.60	97.44	442.1%	1.93
CHILE 3.625 10/30/42	USD	5.47	79.19	535.2%	12.92
COLOM 11.85 03/09/28	USD	7.05	117.36	687.9%	3.34
COLOM 10.375 01/28/33	USD	7.45	119.09	702.9%	6.11
COLOM 7.375 09/18/37	USD	7.32	100.27	722.5%	8.65
COLOM 6.125 01/18/41	USD	7.45	87.53	731.5%	10.00
MEX 4 10/02/23	MXV	4.54	88.58	443.7%	7.13
MEX5.55 01/45	USD	6.17	93.02	609.6%	11.98

Fuente: Refinitiv

Coordinador Laboratorio de Mercado de Capitales: MS Javier Penny Pestana

Apoyo: Alfonso Ramirez, Luis Muedas, Leonardo Román y Kiara Gallo

email: pulsobursatil@ulima.edu.pe



Coordinador Laboratorio de Mercado de Capitales: MS Javier Penny Pestana
Apoyo: Alfonso Ramírez, Luis Muedas, Leonardo Román y Kiara Gallo
email: pulsobursatil@ulima.edu.pe

MUNDO

Estados Unidos:

El mercado estadounidense cerró con rendimientos mixtos. El índice DOW JONES cerró la sesión con rendimientos ligeramente positivos. Con un récord de cierre. Esto dado que el enfoque en las tasas de interés y la inflación continúa dominando las discusiones del mercado, y los inversores siguen de cerca los datos económicos y las declaraciones de los funcionarios de la Reserva Federal para detectar cualquier cambio en las expectativas de tasas. De manera similar, el índice S&P 500 cerró con un rendimiento positivo. En el frente corporativo, Goldman Sachs subió a un máximo histórico de 468,29 dólares. En las últimas 4 semanas, Goldman Sachs ganó un 15,89% y en los últimos 12 meses aumentó un 41,8% y JPMorgan subió a un máximo histórico de 204,48 dólares. En las últimas 4 semanas, J.P. Morgan Chase ganó un 13,37% y en los últimos 12 meses aumentó un 47,68%. Finalmente, el índice NASDAQ cerró a la baja por la caída que tuvo NVIDIA como una respuesta que tiene esta acción de llegar a los 1000USD el cuál tiene por delante una fuerte cantidad de órdenes de venta. Así, DOW JONES +0.34%, S&P 500 +0.12% y NASDAQ -0.07% terminaron con resultados mixtos.

Europa:

Los principales índices europeos terminaron la sesión con rendimientos negativos. El índice paneuropeo STOXX 600 cerró a la baja, ya que los mercados continuaron evaluando los últimos desarrollos corporativos y la magnitud de los recortes de tasas entrantes por parte del BCE. La miembro del Consejo de Gobierno, Schnabel, dijo que el banco central debería ser cauteloso sobre los recortes de tasas más allá de junio, repitiendo los comentarios de su homólogo letón, Kazaks, ayer, y disminuyendo el optimismo de los inversores de acciones sobre tasas de interés más bajas. El mercado inglés, reflejado en el FTSE 100, cerró con resultados negativos, los mercados monetarios en el Reino Unido están anticipando un recorte potencial de 60 puntos básicos en las tasas de interés por parte del Banco de Inglaterra en 2024, con el recorte inicial esperado en agosto. Las empresas de bienes personales sufrieron el mayor impacto en el FTSE 100, cayendo más de un 2%. El mercado alemán cerró en terreno negativo, los operadores continuaron evaluando las perspectivas de política monetaria, con comentarios de funcionarios de la Fed sugiriendo que las tasas de interés permanecerán elevadas por algún tiempo, mientras que en Europa, la miembro del BCE Schnabel dijo que el banco central debería ser cauteloso sobre los recortes de tasas más allá de junio. El mercado francés, reflejado en el Cac 40, cerró con pérdidas, continuando con la disminución de la sesión anterior mientras los inversores evaluaban el panorama de lapolítica monetaria. Los comentarios de funcionarios de la Fed sugiriendo tasas de interés altas prolongadas, junto con la postura cautelosa de la miembro del BCE Schnabel sobre recortes de tasas después de junio, contribuyeron a la cautela prevaleciente. De este modo, FTSE 100 -0.22%; CAC 40 -0.26%; DAX -0.18%; STOXX 600 -0.13% terminaron con rendimientos negativos.

Asia:

Los principales índices asiáticos cerraron con rendimientos positivos. El mercado chino cerró ligeramente al alza, sin embargo, esto se vio empañado por la noticia de que la administración Biden añadió el jueves 37 entidades chinas a una lista de restricciones comerciales. A principios de esta semana, los datos mostraron que las importaciones y exportaciones chinas volvieron a crecer y superaron las previsiones en abril, lo que indica una mejora de la demanda. Sin embargo, las últimas cifras han debilitado la confianza en una mayor relajación de la política monetaria. Por otro lado, en el mercado de Hong Kong, el índice Hang Seng terminó con ganancias, alcanzando su nivel más alto desde el pasado mes de septiembre, después que Wall Street ampliara sus ganancias el jueves, en medio de nuevos indicios de enfriamiento del mercado laboral estadounidense que reforzaron las apuestas a una bajada de tipos de la Reserva Federal este año. El mercado surcoreano terminó con resultados negativos. Impulsado por las subidas de los valores financieros después de que el Presidente del país prometiera nuevas medidas de reforma empresarial. El jueves, el Presidente de Corea del Sur, Yoon Suk Yeol, pidió incentivos fiscales para impulsar la participación de las empresas en el programa gubernamental de aumento del valor, junto con medidas específicas para mejorar el gobierno corporativo. El mercado japonés cerró a la baja, ya que el aumento de las solicitudes semanales de subsidio por desempleo en EE.UU. reforzó las expectativas de recortes de los tipos de interés de la Reserva Federal. A nivel nacional, los datos mostraron que el gasto de los hogares en Japón cayó un 1,2% interanual en marzo, un descenso menor que el 2,4% esperado por los analistas. El mercado australiano terminó al alza, debido al repunte de los precios de las materias primas también ayudó a la Bolsa, donde abundan los recursos, y la caída del dólar y de los rendimientos del Tesoro favoreció a los activos de mayor riesgo. Los valores energéticos y mineros lideraron la subida, con ganancias de Woodside Energy (2,1%), Santos (1,8%), Newmont Corp (2%), Northern Star Resources (0,8%) y South32 (0,8%). De esta forma, NIKKEI +0.41%; HANG SENG +2.30%; CSI 300 +0.05%; S&P/ASX 200 +0.35%; KOSPI +0.57%; SHANGHAI COMPOSITE +0.01% terminaron con rendimientos positivos.

ETFs

	Mon.	Cierre	1 D	5 D	1 M	YTD	Bolsa
SPDR S&P 500 ETF TRUST	USD	529.50	0.15%	1.66%	2.14%	# VALOR!	PCQ
ISHARES MSCI EMERGING MARKETS ETF	USD	43.80	0.46%	3.06%	6.18%	# VALOR!	PCQ
ISHARES IBOXX \$ HIGH YIELD CORPORATE BOND ETF	USD	77.28	0.01%	0.49%	0.60%	# VALOR!	PCQ
FINANCIAL SELECT SECTOR SPDR FUND	USD	42.45	0.64%	1.48%	2.12%	# VALOR!	PCQ
VANECK GOLD MINERS ETF	USD	36.86	3.37%	4.57%	8.92%	# VALOR!	PCQ
ISHARES RUSSELL 2000 ETF	USD	208.13	0.10%	1.87%	1.80%	# VALOR!	PCQ
SPDR GOLD SHARES	USD	223.66	1.65%	2.26%	3.96%	# VALOR!	PCQ
ISHARES 20+ YEAR TREASURY BOND ETF	USD	91.39	-0.67%	1.41%	0.00%	# VALOR!	NMQ
INVESCO QQQ TRUST SERIES 1	USD	451.75	-0.05%	2.19%	2.56%	# VALOR!	NMQ
ISHARES BIOTECHNOLOGY ETF	USD	136.69	-0.44%	2.47%	3.15%	# VALOR!	NMQ
ENERGY SELECT SECTOR SPDR FUND	USD	94.97	1.41%	1.21%	-3.17%	# VALOR!	PCQ
PROSHARES ULTRA VIX ST FUTURES ETF	USD	25.35	-1.59%	-8.42%	-29.78%	# VALOR!	BTC
UNITED STATES OIL ETF	USD	76.97	0.94%	2.22%	-6.59%	# VALOR!	PCQ
ISHARES MSCI BRAZIL ETF	USD	31.77	0.21%	0.49%	-0.14%	# VALOR!	PCQ
SPDR S&P OIL & GAS EXP & PRODUCTION ETF	USD	152.51	1.36%	1.21%	-5.03%	# VALOR!	PCQ
UTILITIES SELECT SECTOR SPDR FUND	USD	72.34	0.08%	1.50%	11.02%	# VALOR!	PCQ
ISHARES US REAL ESTATE ETF	USD	88.34	0.01%	2.44%	1.32%	# VALOR!	PCQ
SPDR S&P BIOTECH ETF	USD	91.15	-1.56%	3.41%	1.07%	# VALOR!	PCQ
ISHARES IBOXX \$ INVESTMENT GRADE CORP BOND ETF	USD	107.19	-0.23%	0.83%	0.15%	# VALOR!	PCQ
ISHARES JP MORGAN USD EMERGING MARKETS BOND ETF	USD	89.41	-0.19%	0.85%	0.18%	# VALOR!	NMQ
REAL ESTATE SELECT SECT SPDR FUND	USD	38.76	0.00%	2.51%	0.99%	# VALOR!	PCQ
ISHARES CHINA LARGE-CAP ETF	USD	29.34	0.60%	5.64%	21.27%	# VALOR!	PCQ
CONSUMER STAPLES SPDR FUND	USD	78.20	-0.26%	0.75%	5.21%	# VALOR!	PCQ
VANECK JUNIOR GOLD MINERS ETF	USD	46.35	4.67%	6.70%	10.65%	# VALOR!	PCQ
SPDR BLOOMBERG HIGH YIELD BOND ETF	USD	94.49	-0.01%	0.50%	0.62%	# VALOR!	PCQ
VANGUARD REAL ESTATE INDEX FUND ETF	USD	84.89	-0.01%	2.41%	1.13%	# VALOR!	PCQ
DIREXION DAILY GOLD MINERS INDEX BULL 2X SHARES	USD	45.56	6.70%	9.02%	16.08%	# VALOR!	PCQ
PROSHARES ULTRASHORT 20+ YEAR TREASURY	USD	35.23	1.24%	-2.60%	0.20%	# VALOR!	PCQ
ISHARES MSCI EAFE ETF	USD	81.64	0.34%	1.62%	3.38%	# VALOR!	PCQ
ISHARES PREFERRED AND INCOME SECURITIES ETF	USD	31.63	-0.13%	0.73%	-1.34%	# VALOR!	NMQ
WISDOMTREE JAPAN HEDGED EQUITY ETF	USD	108.87	0.72%	0.18%	1.54%	# VALOR!	PCQ
GRAYSCALE BITCOIN TRUST (BTC)	USD	59.73	2.95%	10.63%	-0.43%	62.09%	PCQ

Fuente: Refinitiv

Principales índices

	Cierre	1 D	5 D	1 M	YTD	Cap. Burs. (US\$ Mill.)
▲ Dow Jones (EEUU)	39,977.81	0.27%	1.18%	2.76%	20.61%	
▲ Standard & Poor's 500 (EEUU)	5,302.25	0.10%	1.52%	1.88%	38.10%	# VALOR!
▲ NASDAQ Composite (EEUU)	16,685.97	7.78%	-0.34%	2.11%	2.08%	# VALOR!
▲ Stoxx EUROPE 600 (Europa)	483.89	1.43%	3.12%	1.53%	15.11%	801,671,129
▲ DAX (Alemania)	30.74	0.33%	1.52%	0.65%	34.24%	4,146
▲ FTSE 100 (Reino Unido)	8,420.26	9.93%	-0.16%	6.44%	13.00%	799
▲ CAC 40 (Francia)	8,167.50	1.74%	-0.63%	1.32%	26.16%	3,824,552
▲ IBEX 35 (España)	11,327.70	9.92%	2.00%	3.77%	37.65%	1,117,569
### MSCI AC Asia Pacific Index	# ND	# ND	# ND	# ND	# ND	# VALOR!
▲ HANG SENG (Hong kong)	19,553.61	19.57%	3.11%	16.92%	-1.15%	# VALOR!
▲ SHANGHAI SE Comp. (China)	3,154.03	3.55%	-0.02%	# VALOR!	2.10%	53,971,620
▲ NIKKEI 225 (Japón)	38,787.38	-0.34%	1.46%	-0.52%	48.64%	# VALOR!
▼ S&P / ASX 200 (Australia)	7,814.40	-0.42%	0.84%	0.53%	11.02%	38,867
▲ KOSPI (Corea del Sur)	2,724.62	1.65%	-0.11%	0.38%	21.83%	8,163,456

*Leyenda: Variación 1D: 1 Día; 5D: 5 Días; 1M: 1 Mes; YTD: Var. % a la fecha

Fuente: Refinitiv, Bloomberg

Renta Variable

Estados Unidos (Acciones del SPX Index)

Más Subieron	Mon.	Precio	▲ %	Bolsa	Más Bajaron	Mon.	Precio	▼ %	Bolsa
NVIDIA CORP/d	USD	884.55	47.74%	NSQ	WALMART INC/d	USD	60.86	-62.62%	NYQ
CNSTLN ENRGY O/d	USD	168.84	42.25%	NSQ	CHARTER COMM O/d	USD	296.18	-21.78%	NSQ
DAVITA INC/d	USD	137.02	31.89%	NYQ	HGH WR NTWRK O/d	USD	0.0554	-21.55%	PNK
SIGNATURE BK O/d	USD	2.035	31.29%	PNK	SVB FINL GRP O/d	USD	0.08	-20.00%	PNK
RALPH LAUREN C/d	USD	182.99	31.14%	NYQ	WRN BR5 DS A O/d	USD	8.48	-19.54%	NSQ

Fuente: Refinitiv

Europa (Acciones del STOXX EUROPE 600)

Más Subieron	Mon.	Precio	▲ %	Bolsa	Más Bajaron	Mon.	Precio	▼ %	Bolsa
AEDIFICA NV/d	EUR	52.5	0.96%	BRU	FASTIGHETS BAL/d	SEK	69.92	-2.18%	STO
BELLWAY/d	Gbp	2728	0.66%	LSE	HEXATRONIC/d	SEK	26.27	-2.12%	STO
ENCAVIS/d	EUR	16.88	0.45%	GER	AZA GN	AUD	0.17	0.00%	NSX
ORKLA A/d	NOK	76.1	0.42%	OSL	ANTERO MIDSTRE/d	USD	13.41	0.37%	NYQ
EXOR NV/d	EUR	101.95	0.39%	AEX	EXOR NV/d	EUR	101.95	0.39%	AEX

Fuente: Refinitiv

Monedas

	Precio	1 D*	5 D*	1 M*	YTD*
▲ Euro	1.0869	0.04%	0.93%	0.31%	1.56%
### Yen	yes not have enough resources	# VALOR!	# VALOR!	# VALOR!	# VALOR!
▲ Yuan	7.2234	0.07%	-0.04%	-0.13%	4.73%
▲ Won Koreano	1353.24	0.35%	-1.20%	0.17%	7.32%
▲ Libra Esterlina	1.2704	0.30%	1.46%	0.54%	5.02%
▲ Dólar de Hong Kong	7.8023	0.01%	-0.14%	-0.33%	-0.09%
▲ Dólar Australiano	0.6694	0.25%	1.41%	1.76%	-1.75%

*Leyenda: Variación 1D: 1 Día; 5D: 5 Días; 1M: 1 Mes; YTD: Var. % a la fecha

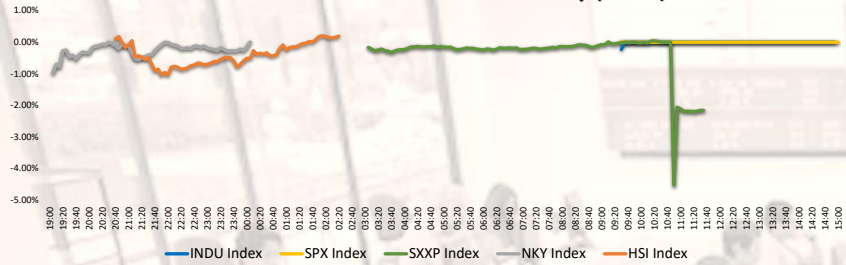
Materias Primas

	Precio	1 D*	5 D*	1 M*	YTD*
Oro (US\$ Oz. T) (LME)	2415.0544	1.62%	2.33%	3.67%	32.38%
Plata (US\$ Oz. T) (LME)	31.5288	6.50%	12.01%	14.73%	31.56%
Cobre (US\$ TM) (LME)	10343.18	0.00%	4.50%	12.32%	23.65%
Zinc (US\$ TM) (LME)	2914.98	0.00%	0.64%	12.09%	-2.94%
Petroleo WTI (US\$ Barril) (NYM)	79.94	0.90%	2.15%	-7.15%	7.17%
Estaño (US\$ TM) (LME)	33654	0.00%	4.73%	16.97%	35.95%
Piñono (US\$ TM) (LME)	2241.08	0.00%	3.08%	6.81%	-4.08%
Azúcar #11 (US\$ Libras) (NYB-ICE)	#N/A N/A	# VALOR!	# VALOR!	# VALOR!	# VALOR!
Cacao (US\$ TM) (NYB-ICE)	18.13	-1.09%	-6.06%	-16.10%	8.76%
Café Arábica (US\$ TM) (NYB-ICE)	7348	-0.61%	-17.35%	-21.09%	193.80%

*Leyenda: Variación 1D: 1 Día; 5D: 5 Días; 1M: 1 Mes; YTD: Var. % a la fecha

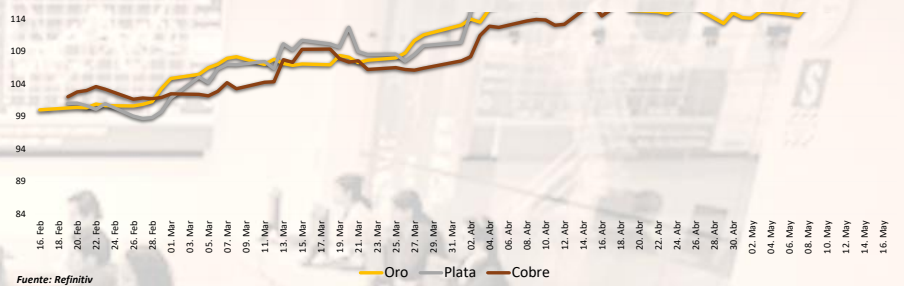
Coordinador Laboratorio de Mercado de Capitales: MS Javier Penny Pestana
Apoyo: Alfonso Ramirez, Luis Muedas, Leonardo Román y Kiara Gallo
email: pulsobursati@ulima.edu.pe

Mercado Evolución Intraday (var %)



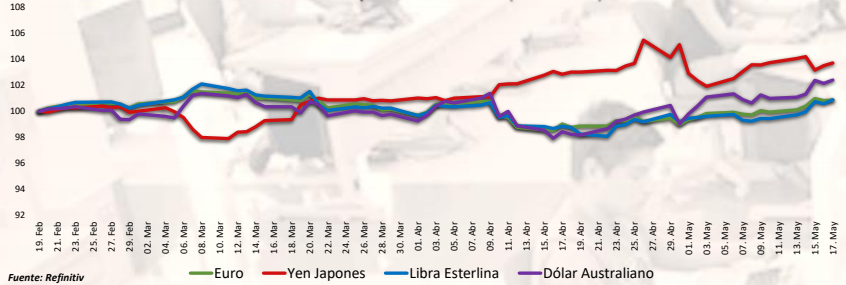
Fuente: Refinitiv, Bloomberg

Índices de Metales principales (3 meses)



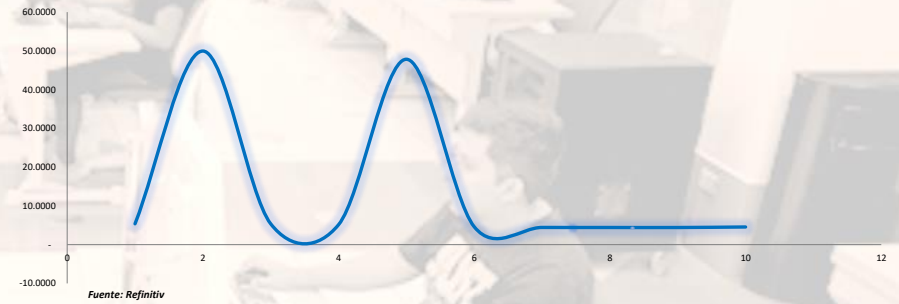
Fuente: Refinitiv

Índices de Tipo de Cambio (3 meses)

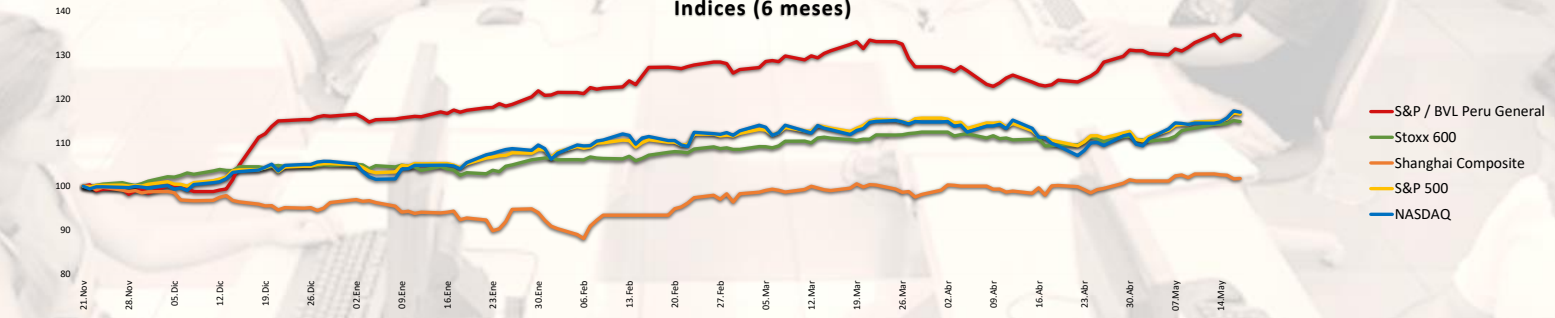


Fuente: Refinitiv

Curva de Rendimiento Bonos Tesoro EEUU (%)



Índices (6 meses)



Base: 17/05/24=100
Fuente: Refinitiv, Bloomberg

Coordinador Laboratorio de Mercado de Capitales: MS Javier Penny Pestana
Apoyo: Alfonso Ramirez, Luis Muedas, Leonardo Román y Kiara Gallo
email: pulsobursatil@ulima.edu.pe

RANKING ACCIONES LIMA

	Código	Moneda	Precio	1 D*	5 D*	1 M*	YTD*	Frecuencia	Volumen	Beta	Rentabilidad por Dividendos (%)	Precio-Beneficio	Capitalización Bursátil (M US\$)	Sector	Participación Índice
▼	ALICORCLIM	S/.	6.50	-0.76%	-0.76%	14.04%	0.49%	5.00%	150,468	0.62	4.24	9.93	295,334	Industrial	-22.41%
▲	BACKUSILIM	S/.	21.40	0.00%	-0.33%	0.65%	-1.71%	90.00%	3,427	0.36	8.22	0.00	36,585	Industriales	-34.90%
▼	BAP	US\$	164.00	-5.00%	-6.24%	-5.79%	20.89%	90.00%	185,430	1.15	5.43	8.79	27,652,355	Diversas	-0.63%
▼	BVN	S/.	1.41	-2.76%	-2.76%	5.72%	5.85%	85.00%	77,885	0.75	13.31	0.00	43,603	Bancos y Financieras	-22.62%
▼	CASAGRCLIM	S/.	1.41	-2.76%	-2.76%	5.72%	5.85%	85.00%	77,885	0.75	13.31	0.00	43,603	Bancos y Financieras	-22.62%
▼	BBVACIPELIM	US\$	164.00	-5.00%	-6.24%	-5.79%	20.89%	90.00%	185,430	1.15	5.43	8.79	27,652,355	Diversas	-0.63%
▼	CORAREILIM	S/.	1.07	0.00%	-1.83%	8.46%	-20.68%	80.00%	21,109	0.81	1.92	0.00	28,004	Industriales	-33.23%
▲	CPAC.K	US\$	5.57	2.01%	2.77%	4.70%	7.91%	90.00%	6,068	0.56	9.76	40.88	22,703	Industriales	-22.70%
▲	CYBERDECLIM	US\$	42.20	0.69%	5.47%	33.69%	53.68%	85.00%	6,076	1.00	1.02	13.41	22,389	Mineras	10.75%
▼	ENGEFCLIM	S/.	2.07	-0.96%	3.50%	5.59%	-29.88%	90.00%	633,846	0.63	5.22	7.08	111,481	Servicios Públicos	-57.73%
▲	ENDISPCCLIM	US\$	42.20	0.69%	5.47%	33.69%	53.68%	85.00%	6,076	1.00	1.02	13.41	22,389	Mineras	10.75%
▼	FEBREYCLIM	S/.	2.84	-0.35%	-0.70%	11.91%	49.27%	90.00%	174,467	0.88	9.73	6.09	35,417	Diversas	10.21%
▼	AEZNAZCLIM	S/.	0.71	1.43%	-2.74%	18.33%	-12.54%	65.00%	16,068	0.64	0.00	7.16	200,910	Diversas	-8.98%
▼	IFS	US\$	23.26	-1.86%	2.02%	0.78%	-1.02%	90.00%	179,971	1.16	4.22	6.55	2,259,611	Diversas	-16.61%
▼	INRETCCLIM	US\$	32.30	-0.31%	-0.98%	12.57%	3.23%	80.00%	29,339	0.66	2.55	13.12	84,771	Diversas	-25.11%
▲	LUSURCLIM	S/.	16.12	0.12%	0.75%	3.03%	17.35%	85.00%	1,416	0.50	8.02	0.00	1,629	Servicios Públicos	-12.94%
▲	MINSURILIM	S/.	4.90	2.73%	4.26%	23.60%	47.86%	90.00%	184,448	0.93	0.81	23.15	73,151	Mineras	1.77%
▲	SCCO.K	US\$	125.35	4.32%	5.56%	13.82%	109.73%	90.00%	1,259,793	1.24	2.64	28.23	110,120,247	Mineras	35.66%
▲	SIDERCLIM	S/.	1.45	5.07%	0.69%	3.57%	-3.19%	85.00%	65,078	0.63	14.05	0.00	1,419	Industriales	-17.27%
▲	UNACEMCLIM	S/.	2.70	1.12%	1.12%	0.83%	12.08%	10.00%	0	-0.03	5.06	0.00	714	Diversas	-26.76%
▲	VOICABCLIM	S/.	2.70	1.12%	1.12%	0.83%	12.08%	10.00%	0	-0.03	5.06	0.00	714	Diversas	-26.76%
▼	BROCAZCLIM	S/.	1.41	-2.76%	-2.76%	5.72%	5.85%	85.00%	77,885	0.75	13.31	0.00	43,603	Bancos y Financieras	-22.62%
▼	CORARECLIM	S/.	1.41	-2.76%	-2.76%	5.72%	5.85%	85.00%	77,885	0.75	13.31	0.00	43,603	Bancos y Financieras	-22.62%
▼	ENGIECLIM	S/.	3.62	0.00%	-4.99%	-3.26%	-46.05%	90.00%	1,273	0.82	2.10	18.10	1,311	Servicios Públicos	-82.79%
▲	GBVIACCLIM	S/.	0.71	1.43%	-2.74%	18.33%	-12.54%	65.00%	16,068	0.64	0.00	7.16	200,910	Diversas	-8.98%

Cantidad de Acciones: 25
Fuente: Refinitiv

Subieron
Bajaron
Mantuvieron

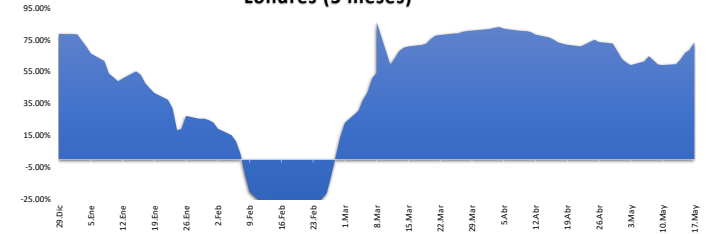
** PER se utiliza en el mercado de valores y moneda original del instrumento
* Leyenda: Variación 1D: 1 Día; 5D: 5 Días; 1M: 1 Mes; YTD: Var. % a la fecha

Índices Sectoriales

	Cierre	1 D*	5 D*	1 M*	YTD*	Beta
S&P/BVL Consumer Index	1,253.96	-0.18%	#####	11.65%	1.66%	0.30
S&P/BVL Industrial Index	277.78	-0.51%	#IVALOR!	5.70%	12.53%	0.30
S&P/BVL Financials Index	1,243.84	0.40%	-0.69%	8.03%	30.13%	1.24
S&P/BVL Construction Index	231.78	-0.63%	-1.67%	3.73%	-4.66%	0.34
S&P/BVL Public Services Index	1,013.67	-0.24%	-2.29%	3.07%	30.94%	0.25
S&P/BVL Mining Index	774.08	0.84%	1.89%	10.39%	95.94%	1.22
S&P/BVL Electric Utilities Index	989.60	-0.24%	-2.29%	3.07%	30.94%	0.25

*Leyenda: Variación 1D: 1 Día; 5D: 5 Días; 1M: 1 Mes; YTD: Var. % a la fecha
Fuente: Refinitiv

Correlación Rend. Índice Minero vs Índice de Metales de Londres (3 meses)



Fuente: Refinitiv

Rating Crédito Latinoamérica

CLASIFICACIONES DE RIESGO

País	Moody/s	Fitch	S&P
Perú	A	#N/A Reque: #N/A Requesting Data...	#N/A Reque: #N/A Requesting Data...
México	A+	#N/A Reque: #N/A Requesting Data...	#N/A Reque: #N/A Requesting Data...
Venezuela	WR	#N/A Reque: #N/A Requesting Data...	#N/A Reque: #N/A Requesting Data...
Brazil	BBB	#N/A Reque: #N/A Requesting Data...	#N/A Reque: #N/A Requesting Data...
Colombia	BB+	#N/A Reque: #N/A Requesting Data...	#N/A Reque: #N/A Requesting Data...
Chile	AA-	#N/A Reque: #N/A Requesting Data...	#N/A Reque: #N/A Requesting Data...
Argentina	CCC	#N/A Reque: #N/A Requesting Data...	#N/A Reque: #N/A Requesting Data...
Panamá	WD	#N/A Reque: #N/A Requesting Data...	#N/A Reque: #N/A Requesting Data...

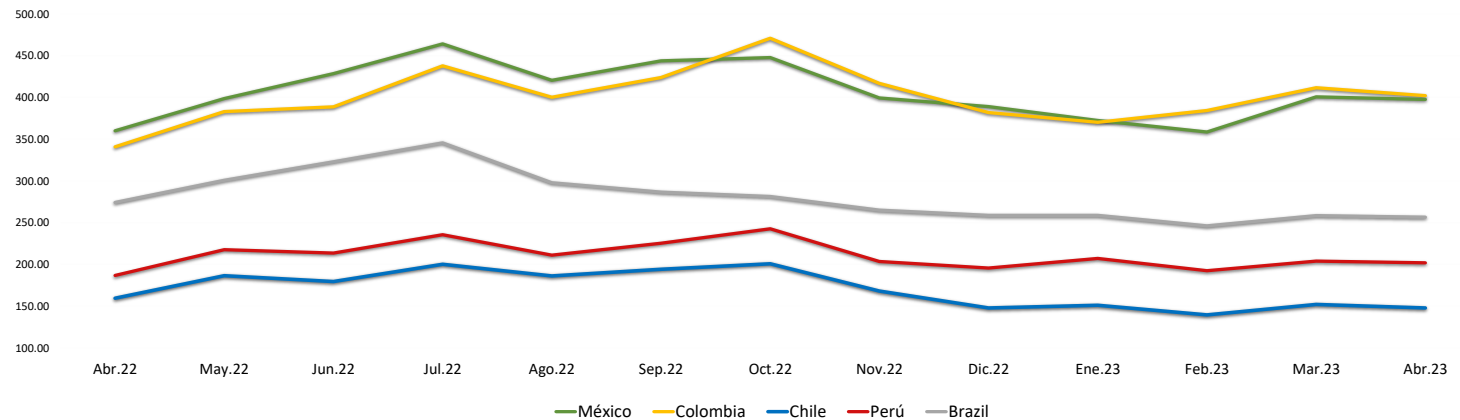
Fuente: Refinitiv, Bloomberg

Leyenda

	Moody/s	Fitch	S&P
Prima	Aaa	AAA	AAA
Alto Grado	Aa1	AA+	AA+
	Aa2	AA	AA
	Aa3	AA-	AA-
Grado Alto Medio	A1	A+	A+
	A2	A	A
	A3	A-	A-
Grado Bajo Medio	Baa1	BBB+	BBB+
	Baa2	BBB	BBB
	Baa3	BBB-	BBB-
Sin Grado de Inversión Especulativo	Ba1	BB+	BB+
	Ba2	BB	BB
	Ba3	BB-	BB-
Altamente Especulativo	B1	B+	B+
	B2	B	B
	B3	B-	B-
Riesgo Sustancial	Caa1	CCC+	CCC+
	Caa2	CCC	CCC
	Caa3	CCC-	CCC-
Extremadamente Especulativo	Ca	CC	CC
	C	C	C
Poca esperanzas de Pago		RD	SD
Impago		DDD	D
		DD	D
Sin Clasificar	WR		NR

Fuente: Refinitiv, Bloomberg

Riesgo País Latinoamérica (pbs)



	Abr.22	May.22	Jun.22	Jul.22	Ago.22	Sep.22	Oct.22	Nov.22	Dic.22	Ene.23	Feb.23	Mar.23	Abr.23
Perú	186.67	217.55	213.55	235.43	211.00	225.27	242.59	203.41	195.50	207.05	192.30	203.83	201.90
Brazil	274.06	300.64	322.82	345.48	297.70	286.56	281.30	264.90	258.64	258.64	246.10	258.35	256.55
Chile	159.44	186.32	179.32	200.10	186.09	194.05	200.69	167.97	147.82	150.95	139.45	152.00	147.75
Colombia	340.78	383.05	388.73	437.86	400.26	423.83	470.84	416.81	381.77	370.18	384.35	411.61	402.15
México	360.00	398.59	428.41	464.10	420.43	443.77	447.72	399.31	389.00	372.32	358.55	400.70	397.60

Fuente: BCRP