

## LATINOAMERICA

Lima, 27 de Mayo de 2024

Perú: El índice General de la BVL finalizó la sesión de hoy con un resultado positivo de +0.35%. El índice mantiene una tendencia positiva acumulada anual de +42.98% en moneda local y una tendencia acumulada positiva de +40.36% en moneda ajustada en dólares. Con respecto al S&P/BVL Perú SEL varió en +0.29% mientras que el S&P/BVL LIMA 25 en +0.71%. El spot PEN alcanzó S/.3.7454

Titular: Alta Copper estima inversión US\$2,200 mlns para proyecto de cobre Cañariaco.

Chile: El índice IPSA culminó el día con un retorno positivo de +0.52%. Los sectores más beneficiados de la jornada fueron Energía (+1.84%) y Industrial (+1.84%). Las acciones con mejor desempeño fueron Compañía Sud Americana de Vapo (+5.49%) y Quinenco SA (+2.52%). Titular: Creciendo a un 2%, a Chile le tomaría 50 años llegar al PIB per cápita de los países de la OCDE.

Colombia: El índice COLCAP concluyó la sesión con un retorno positivo de +0.42%. Los sectores más beneficiados de la jornada fueron Productos de consumo no básico (+2.08%) y Servicios públicos (+1.56%). Las acciones con mejor desempeño fueron Interconexión Eléctrica SA ESP (+2.69%) y Organización Terpel SA (+2.08%). Titular: Dólar en Colombia operó este lunes bajo negociaciones Next Day por festivo en EE.UU.

México: El índice IPC cerró el día en terreno ligeramente positivo de +0.07%. Los sectores más beneficiados de la jornada fueron Finanzas (+0.89%) y Materiales (+0.38%). Las acciones con mejor desempeño fueron Grupo Financiero Banorte SAB d (+1.51%) y Grupo México SAB de CV (+1.07%). Titular: México se "despabila" en abril: Exportaciones e importaciones crecieron a doble dígito.

Brasil: El índice IBOVESPA cerró el día en terreno positivo de +0.15%. Los sectores más beneficiados de la jornada fueron Energía (+0.96%) y Bienes inmobiliarios (+0.43%). Las acciones con mejor desempeño fueron CVC Brasil Operadora e Agencia (+3.43%) y Cia. Brasileira de Distribuição (+2.65%). Titular: Ibovespa y dólar cierran estables, en jornada de reducida liquidez.

### Renta Variable

Más Subieron	Bolsa	Mon.	Precio	▲ %
GRUPO NUTRESA SA	COL	COP	34,500.00	3.36%
ENGIE ENERGIA CH	SGO	CLP	835.00	2.64%
ITAU CORPBANCA	SGO	CLP	10,368.00	2.15%
CMPC	SGO	CLP	1,955.60	2.12%
CENCOSUD SA	SGO	CLP	1,875.00	1.63%

Fuente: Refinitiv

Más Bajaron	Bolsa	Mon.	Precio	▼ %
VOLCAN CIA LMA	LMA	PEN	0.22	-9.09%
ALICORP-C	LMA	PEN	6.55	-5.07%
SURAMERICA COL	COL	COP	38,000	-4.95%
GRUPO F BANORT-O	MEX	MXN	160	-3.39%
GRUPO BIME MEX	MEX	MXN	68	-3.34%

Fuente: Refinitiv

Por Monto Negociado	Bolsa	Monto (US\$)
GRUPO F BANORT-O	MEX	103,198.71
AERO DEL PACIF-B	MEX	41,755.31
WALMART DE MEXIC	MEX	38,537.59
GRUPO MEXICO-B	MEX	32,281.17
FOMENTO ECON-UBD	MEX	30,427.13

Fuente: Refinitiv

Por Volumen	Bolsa	Volumen
ENEL CHILE SA	SGO	223,004,494.00
BANCO SANTANDER	SGO	79,265,566.00
BANCO DE CHILE	SGO	65,165,445.00
ENEL AMERICAS SA	SGO	43,408,909.00
CEMEX SAB-CPO	MEX	34,042,465.00

Fuente: Refinitiv

### ETFs

	Mon.	Cierre	1 D	5 D	1 M	YTD	Bolsa
ISHARES MSCI ALL PERU CAPPED	USD	USD	USD	USD	USD	CAD	USD
ISHARES MSCI CHILE CAPPED	USD	29.07	0.17%	-0.55%	8.67%	8.67%	BTQ
GLOBAL X MSCI COLOMBIA	USD	26.88	-0.26%	-2.43%	1.82%	30.04%	PCQ
ISHARES MSCI MEXICO CAPPED	USD	171.89	-1.25%	-4.37%	-2.34%	26.58%	LSE
ISHARES MSCI EMERGING MARKETS	USD	43.01	0.24%	-1.79%	6.11%	7.32%	PCQ
VANGUARD FTSE EMERGING MARKETS	CAD	36.29	-0.19%	-1.22%	5.34%	9.64%	TOR
ISHARES CORE MSCI EMERGING MARKETS	USD	54.00	0.29%	-1.74%	5.85%	9.66%	PCQ
ISHARES JP MORGAN EMERGING MARKETS BONDS	USD	88.90	0.35%	-0.57%	1.08%	2.50%	NMQ
MORGAN STANLEY EMERGING MARKETS DOMESTIC	USD	4.81	0.52%	2.67%	5.60%	9.70%	NYQ
ISHARES MSCI BRAZIL ETF	USD	30.40	-0.80%	-4.27%	-2.80%	7.40%	PCQ

Fuente: Refinitiv

### Principales índices

	Cierre	1 D	5 D	1 M	YTD	Cap. Burs. (US\$ Mill.)
IPSA (Chile)	Retrieving...	#¡VALOR!	#####	#¡VALOR!	#¡VALOR!	123,417
IGPA (Chile)	34,317.83	0.05%	1.85%	3.18%	27.02%	148,665
COLSC (Colombia)	895.88	0.61%	-1.23%	-1.75%	-3.46%	2,901
COLCAP (Colombia)	1,405.65	-0.56%	-1.46%	0.55%	5.95%	66,261
S&P/BVL LIMA (Peru)	30,184.90	0.53%	0.18%	9.38%	35.59%	150,768
S&P/BVL SEL (Peru)	789.08	0.06%	-1.02%	11.51%	35.91%	133,143
S&P/BVL LIMA 25	37,679.99	-0.69%	1.38%	13.13%	21.81%	149,173
IPC (México)	55,581.83	-0.60%	-3.48%	-1.74%	7.44%	425,926
IBOVESPA (Brazil)	124,495.68	0.15%	-2.5%	-0.67%	14.1%	667,598

\*Leyenda: Variación 1D: 1 Día; 5D: 5 Días; 1M: 1 Mes; YTD; Var. % a la fecha  
Fuente: Refinitiv, Bloomberg

### Monedas

	Precio	1 D*	5 D*	1 M*	YTD*
Sol (PEN)	3.73	0.00%	0.07%	0.27%	-1.48%
Peso Chileno (CLP)	900.30	-0.10%	1.26%	-7.96%	7.84%
Peso Colombiano (COP)	3,867.67	-0.03%	1.30%	-1.02%	-20.23%
Peso Mexicano (MXN)	16.66	0.12%	0.67%	-0.35%	-12.89%
Real Brasileiro (BRL)	5.17	0.04%	1.36%	-0.23%	-1.56%

\*Leyenda: Variación 1D: 1 Día; 5D: 5 Días; 1M: 1 Mes; YTD; Var. % a la fecha  
Fuente: Refinitiv

### Renta Fija

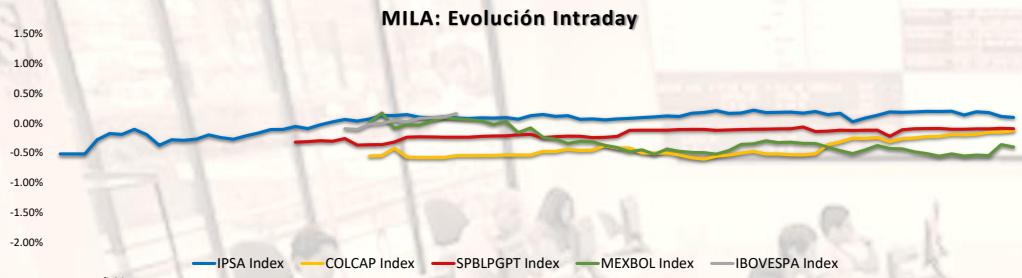
Instrumento	Moneda	Precio	Bid Yield (%)	Ask Yield (%)	Duración
PERU 7.35 07/21/25	USD	USD	USD	USD	USD
PERU 4.125 08/25/27	USD	4.92	97.55	477.4%	3.33
PERU 8.75 11/21/33	USD	5.60	124.14	545.3%	7.06
PERU 6.55 03/14/37	USD	5.56	108.59	551.2%	8.40
PERU 5.625 11/18/2050	USD	5.60	100.47	553.7%	14.07
CHILE 2.45 01/31/31	USD	4.79	86.04	476.1%	6.37
CHILE 3.125 01/21/26	USD	4.60	97.44	442.1%	1.93
CHILE 3.625 10/30/42	USD	5.47	79.19	535.2%	12.92
COLOM 11.85 03/09/28	USD	7.05	117.36	687.9%	3.34
COLOM 10.375 01/28/33	USD	7.45	119.09	702.9%	6.11
COLOM 7.375 09/18/37	USD	7.32	100.27	722.5%	8.65
COLOM 6.125 01/18/41	USD	7.45	87.53	731.5%	10.00
MEX 4 10/02/23	MXV	4.54	88.58	443.7%	7.13
MEX5.55 01/45	USD	6.17	93.02	609.6%	11.98

Fuente: Refinitiv

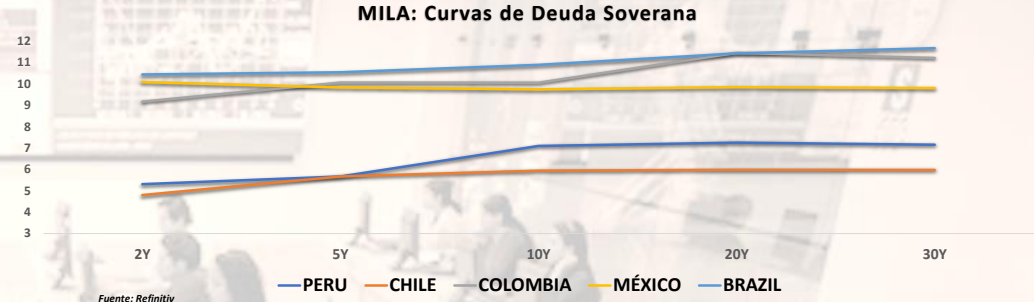
Coordinador Laboratorio de Mercado de Capitales: MS Javier Penny Pestana

Apoyo: Alfonso Ramirez, Luis Muedas, Leonardo Román y Kiara Gallo

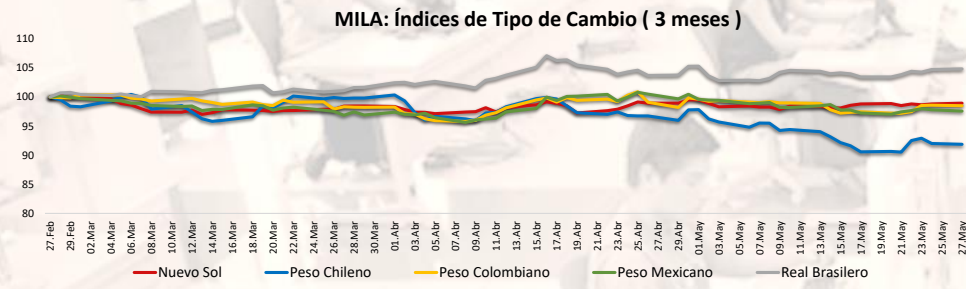
email: pulsoBursatil@ulima.edu.pe



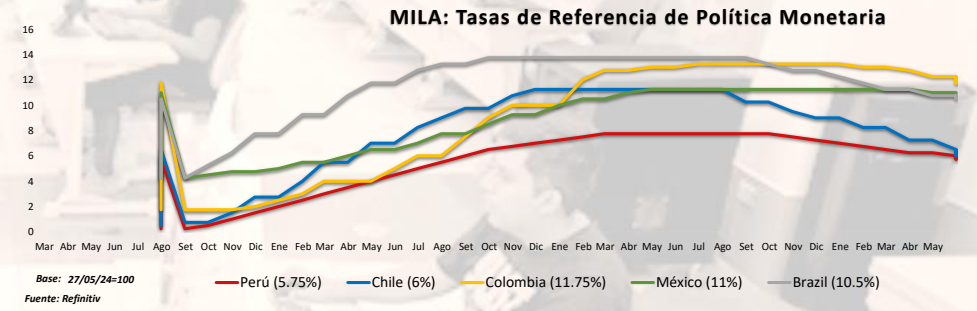
Fuente: Refinitiv



Fuente: Refinitiv

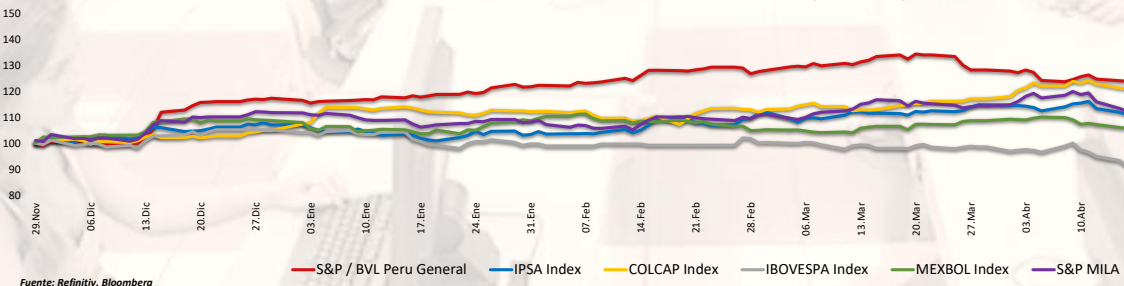


Fuente: Refinitiv



Base: 27/05/24=100  
Fuente: Refinitiv

### MILA: Indices Bursátiles (6 meses)



Fuente: Refinitiv, Bloomberg

Coordinador Laboratorio de Mercado de Capitales: MS Javier Penny Pestana  
Apoyo: Alfonso Ramírez, Luis Muedas, Leonardo Román y Kiara Gallo  
email: pulsobursatil@ulima.edu.pe

## MUNDO

### Estados Unidos:

El mercado estadounidense no operó el lunes, por el feriado del Memorial Day

### Europa:

Los principales índices europeos cerraron con rendimientos **positivos**. El índice paneuropeo STOXX 600 cerró con ligeras ganancias. Se espera que el BCE recorte las tasas de interés la próxima semana, y la confianza de su Consejo de Gobierno en la desinflación aumentó las esperanzas de los inversionistas de que el BCE pueda continuar bajando las tasas de interés en el tercer trimestre. También apoyando una perspectiva moderada, el indicador de clima empresarial Ifo en Alemania estuvo por debajo de las expectativas y tuvo tres meses de aumentos. En el mercado inglés, índice FTSE no cotizó por feriado. Del mismo modo, el mercado alemán cerró en negativo. Las ganancias estuvieron dominadas por el sector automotriz pesado, extendiendo su impulso volátil mientras los operadores seguían reflexionando sobre el impacto que podrían tener los aranceles chinos sobre los automóviles extranjeros. Volkswagen añadió un 1,7%, mientras que BMW, Mercedes y Porsche cerraron firmemente en verde. En el mercado Francés, la sesión cerró con pérdidas. La mayoría de las acciones experimentaron ganancias, entre las que destacan Stellantis NV, que registró un aumento de alrededor del 1%, tras el anuncio de una versión híbrida de su coche eléctrico 500e, cuya producción está prevista en la planta de Mirafiori en Italia. Otros ganadores notables fueron Essilor, Veolia Environment, Edendred y Teleperformance SE, que registraron aumentos que oscilaron entre el 0,9% y el 1,6%. Así, **FTSE no cotizó; CAC 40 +0.46%; DAX +0.44%; STOXX 600 +0.31% cerraron con rendimientos positivos.**

### Asia:

Los principales índices asiáticos empezaron la semana con rendimientos positivos. El mercado chino concluyó con resultados positivos, invirtiendo las pérdidas de la sesión anterior, con los semiconductores a la cabeza, después de que China creara su tercer fondo de inversión estatal para impulsar el sector. El fondo ha registrado un capital de 344.000 millones de yuanes, el mayor de los tres. En Hong Kong, el mercado cerró en verde, índice tecnológico fue el que más subió, un 1,7%, impulsado por la decisión de China de crear su tercer fondo de inversión respaldado por el Estado para impulsar la industria de los chips, con un capital registrado de 344.000 millones de CNY. El índice se alejó de su nivel más bajo en 2 semanas después de que nuevos datos mostraran que los beneficios industriales chinos siguieron creciendo en los 4 primeros meses del año, al mantenerse el impulso de recuperación del país. El mercado sureño terminó con resultados positivos, impulsado por las ganancias de los fabricantes de chips y baterías. Las ganancias de los fabricantes de chips estuvieron lideradas por SK Hynix proveedor de la estadounidense Nvidia, que avanzó un 1,5%, y por su homóloga Samsung Electronics, que subió un 1,7%. Entre los fabricantes de baterías, destacaron LG Energy Solution (2,4%), Samsung SDI (3,5%) y SK Innovation (3,3%). El mercado japonés cerró al alza, recuperando así parte de las pérdidas de la sesión anterior, ya que los inversores reaccionaron a las últimas declaraciones de los responsables del banco central. El gobernador del BOJ, Kazuo Ueda, afirmó que es necesario volver a anclar las expectativas de inflación y advirtió de que estimar con precisión el tipo de interés neutral es todo un reto en Japón. El mercado australiano terminó en verde, recuperando así parte de las pérdidas de la semana pasada, con casi todos los sectores participando en el repunte. Las acciones australianas también siguieron las subidas de Wall Street el viernes, ya que los fabricantes de chips y otros valores tecnológicos siguieron subiendo a pesar de la disminución de las esperanzas de recortes de los tipos de interés de la Reserva Federal. Así, **NIKEI +0.66%; HANG SENG +1.17%; CSI 300 +0.95%; S&P/ASX 200 +0.79%; KOSPI +1.32%; SHANGHAI COMPOSITE +1.14% cerraron con rendimientos positivos.**

## ETFs

	Mon.	Cierre	1 D	5 D	1 M	YTD	Bolsa
SPDR S&P 500 ETF TRUST	USD	#N/A N/A	# VALOR!	# VALOR!	# VALOR!	# VALOR!	PCQ
ISHARES MSCI EMERGING MARKETS ETF	USD	#N/A N/A	# VALOR!	# VALOR!	# VALOR!	# VALOR!	PCQ
ISHARES IBOXX \$ HIGH YIELD CORPORATE BOND ETF	Access Denied: User req	#N/A N/A	# VALOR!	# VALOR!	# VALOR!	# VALOR!	nied: User req to PE(64)
FINANCIAL SELECT SECTOR SPDR FUND	Access Denied: User req	#N/A N/A	# VALOR!	# VALOR!	# VALOR!	# VALOR!	nied: User req to PE(64)
VANECK GOLD MINERS ETF	Access Denied: User req	#N/A N/A	# VALOR!	# VALOR!	# VALOR!	# VALOR!	nied: User req to PE(64)
ISHARES RUSSELL 2000 ETF	Access Denied: User req	#N/A N/A	# VALOR!	# VALOR!	# VALOR!	# VALOR!	nied: User req to PE(64)
SPDR GOLD SHARES	Access Denied: User req	#N/A N/A	# VALOR!	# VALOR!	# VALOR!	# VALOR!	nied: User req to PE(64)
ISHARES 20+ YEAR TREASURY BOND ETF	Access Denied: User req	#N/A N/A	# VALOR!	# VALOR!	# VALOR!	# VALOR!	nied: User req to PE(6561)
INVESCO QQQ TRUST SERIES 1	Access Denied: User req	#N/A N/A	# VALOR!	# VALOR!	# VALOR!	# VALOR!	nied: User req to PE(6561)
ISHARES BIOTECHNOLOGY ETF	Access Denied: User req	#N/A N/A	# VALOR!	# VALOR!	# VALOR!	# VALOR!	nied: User req to PE(6560)
ENERGY SELECT SECTOR SPDR FUND	Access Denied: User req	#N/A N/A	# VALOR!	# VALOR!	# VALOR!	# VALOR!	nied: User req to PE(64)
PROSHARES ULTRA VIX ST FUTURES ETF	USD	#N/A N/A	# VALOR!	# VALOR!	# VALOR!	# VALOR!	BTQ
UNITED STATES OIL ETF	Access Denied: User req	#N/A N/A	# VALOR!	# VALOR!	# VALOR!	# VALOR!	nied: User req to PE(64)
ISHARES MSCI BRAZIL ETF	USD	#N/A N/A	# VALOR!	# VALOR!	# VALOR!	# VALOR!	PCQ
SPDR S&P OIL & GAS EXP & PRODUCTION ETF	Access Denied: User req	#N/A N/A	# VALOR!	# VALOR!	# VALOR!	# VALOR!	nied: User req to PE(64)
UTILITIES SELECT SECTOR SPDR FUND	USD	#N/A N/A	# VALOR!	# VALOR!	# VALOR!	# VALOR!	PCQ
ISHARES US REAL ESTATE ETF	Access Denied: User req	#N/A N/A	# VALOR!	# VALOR!	# VALOR!	# VALOR!	nied: User req to PE(64)
SPDR S&P BIOTECH ETF	Access Denied: User req	#N/A N/A	# VALOR!	# VALOR!	# VALOR!	# VALOR!	nied: User req to PE(64)
ISHARES IBOXX \$ INVESTMENT GRADE CORP BOND ETF	Access Denied: User req	#N/A N/A	# VALOR!	# VALOR!	# VALOR!	# VALOR!	nied: User req to PE(64)
ISHARES JP MORGAN USD EMERGING MARKETS BOND ETF	USD	#N/A N/A	# VALOR!	# VALOR!	# VALOR!	# VALOR!	NMQ
REAL ESTATE SELECT SECT SPDR FUND	Access Denied: User req	#N/A N/A	# VALOR!	# VALOR!	# VALOR!	# VALOR!	nied: User req to PE(64)
ISHARES CHINA LARGE-CAP ETF	Access Denied: User req	#N/A N/A	# VALOR!	# VALOR!	# VALOR!	# VALOR!	nied: User req to PE(64)
CONSUMER STAPLES SPDR FUND	USD	#N/A N/A	# VALOR!	# VALOR!	# VALOR!	# VALOR!	PCQ
VANECK JUNIOR GOLD MINERS ETF	Access Denied: User req	#N/A N/A	# VALOR!	# VALOR!	# VALOR!	# VALOR!	nied: User req to PE(64)
SPDR BLOOMBERG HIGH YIELD BOND ETF	Access Denied: User req	#N/A N/A	# VALOR!	# VALOR!	# VALOR!	# VALOR!	nied: User req to PE(64)
VANGUARD REAL ESTATE INDEX FUND ETF	Access Denied: User req	#N/A N/A	# VALOR!	# VALOR!	# VALOR!	# VALOR!	nied: User req to PE(64)
DIREXION DAILY GOLD MINERS INDEX BULL 2X SHARES	Access Denied: User req	#N/A N/A	# VALOR!	# VALOR!	# VALOR!	# VALOR!	nied: User req to PE(64)
PROSHARES ULTRASHORT 20+ YEAR TREASURY	Access Denied: User req	#N/A N/A	# VALOR!	# VALOR!	# VALOR!	# VALOR!	nied: User req to PE(64)
ISHARES MSCI EAFE ETF	Access Denied: User req	#N/A N/A	# VALOR!	# VALOR!	# VALOR!	# VALOR!	nied: User req to PE(64)
ISHARES PREFERRED AND INCOME SECURITIES ETF	Access Denied: User req	#N/A N/A	# VALOR!	# VALOR!	# VALOR!	# VALOR!	nied: User req to PE(6561)
WISDOMTREE JAPAN HEDGED EQUITY ETF	Access Denied: User req	#N/A N/A	# VALOR!	# VALOR!	# VALOR!	# VALOR!	nied: User req to PE(64)
GRAYSCALE BITCOIN TRUST (BTC)	Access Denied: User req	#N/A N/A	# VALOR!	# VALOR!	# VALOR!	# VALOR!	nied: User req to PE(64)

Fuente: Refinitiv

## Principales índices

	Cierre	1 D	5 D	1 M	YTD	Cap. Burs. (US\$ Mil.)
### Dow Jones (EEUU)	#N/A N/A	# VALOR!	# VALOR!	# VALOR!	# VALOR!	# VALOR!
▲ Standard & Poor's 500 (EEUU)	5,304.72	0.00%	-0.06%	4.80%	36.29%	# VALOR!
### NASDAQ Composite (EEUU)	#N/D	#N/D	#N/D	#N/D	#N/D	# VALOR!
▲ Stoxx EUROPE 600 (Europa)	522.21	9.46%	-0.32%	3.22%	16.47%	10,476,488
▲ DAX (Alemania)	18,774.71	61175.16%	0.03%	-4.15%	26.92%	1.972
▲ FTSE 100 (Reino Unido)	7,659.74	0.00%	-0.07%	-3.84%	-0.84%	475
▲ CAC 40 (Francia)	8,132.49	1.30%	-0.77%	1.09%	17.74%	1,751,772
▲ IBEX 35 (España)	11,325.50	9.90%	-0.12%	5.97%	30.25%	554,076
▲ MSCI AC Asia Pacific Index	567.03	5.53%	-0.85%	7.11%	5.85%	# VALOR!
▲ HANG SENG (Hong kong)	18,827.35	15.13%	-4.12%	13.41%	-11.97%	# VALOR!
▲ SHANGHAI SE Comp. (China)	3,124.04	2.56%	-1.49%	2.18%	-1.64%	47,688,473
▲ NIKKEI 225 (Japón)	38,900.02	0.66%	-0.43%	-0.85%	49.77%	# VALOR!
▼ S&P / ASX 200 (Australia)	7,788.30	-0.75%	-0.96%	0.46%	8.91%	24,887
▲ KOSPI (Corea del Sur)	2,722.99	1.59%	-0.70%	1.97%	15.86%	11,602,182

\*Leyenda: Variación 1D: 1 Día; 5D: 5 Días; 1M: 1 Mes; YTD: Var. % a la fecha

Fuente: Refinitiv, Bloomberg

## Ente Variable

### Estados Unidos (Acciones del SPX Index)

Más Subieron	Mon.	Precio	▲ %	Bolsa
NVIDIA CORP/d	USD	884.55	47.74%	NSQ
CNSTLN ENRGY O/d	USD	168.84	42.25%	NSQ
DAVITA INC/d	USD	137.02	31.89%	NYSE
SIGNATURE BK O/d	USD	2.035	31.29%	PNK
RALPH LAUREN O/d	USD	182.99	31.14%	NYSE

Fuente: Refinitiv

Más Bajaron	Mon.	Precio	▼ %	Bolsa
WALMART INC/d	USD	60.86	-62.62%	NYSE
CHARTER COMM O/d	USD	296.18	-21.78%	NYSE
HGH WR NTWRK O/d	USD	0.0554	-21.55%	PNK
SVB FINL GRP O/d	USD	0.08	-20.00%	PNK
WRN BR5 DS A O/d	USD	8.48	-19.54%	NYSE

Fuente: Refinitiv

### Europa (Acciones del STOXX EUROPE 600)

Más Subieron	Mon.	Precio	▲ %	Bolsa
AEDIFICA NV/d	EUR	52.5	0.96%	BRU
BELLWAY/d	GBP	2728	0.66%	LSE
ENCAVIS/d	EUR	16.88	0.45%	GER
ORKLA A/d	NOK	76.1	0.42%	OSL
EXOR NV/d	EUR	101.95	0.39%	AEX

Fuente: Refinitiv

Más Bajaron	Mon.	Precio	▼ %	Bolsa
FASTIGHETS BAL/d	SEK	69.92	-2.18%	STO
HEXATRONIC/d	SEK	26.27	-2.12%	STO
AZA GN	AUD	0.17	0.00%	NSX
ANTERO MIDSTRE/d	USD	13.41	0.37%	NYSE
EXOR NV/d	EUR	101.95	0.39%	AEX

Fuente: Refinitiv

## Monedas

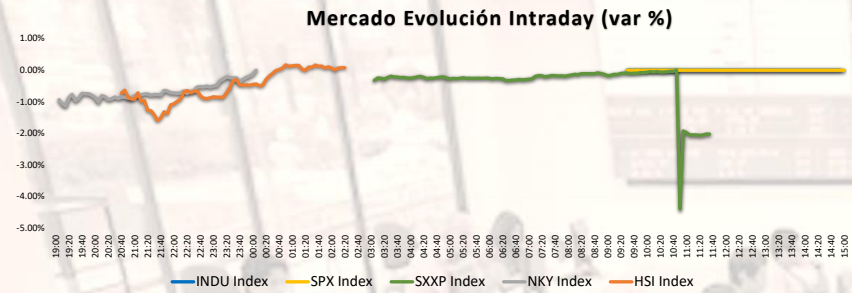
	Precio	1 D*	5 D*	1 M*	YTD*
▲ Euro	1.0859	0.01%	0.04%	2.23%	1.22%
▼ Yen	156.92	-0.04%	0.44%	1.72%	18.99%
▲ Yuan	7.2425	0.00%	0.11%	0.06%	6.98%
▼ Won Coreano	1358.66	-0.53%	-0.10%	-2.04%	9.63%
▲ Libra Esterlina	1.2767	0.21%	0.50%	2.60%	4.79%
▼ Dólar de Hong Kong	7.8071	-0.07%	0.11%	-0.27%	0.05%
▲ Dólar Australiano	0.6655	0.42%	-0.18%	3.32%	-3.70%

\*Leyenda: Variación 1D: 1 Día; 5D: 5 Días; 1M: 1 Mes; YTD: Var. % a la fecha

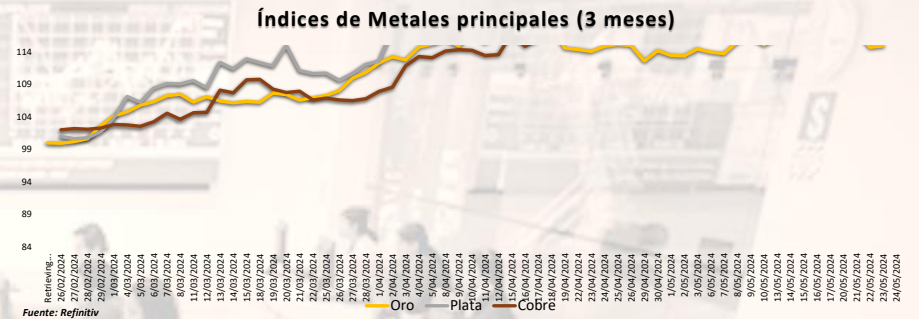
## Materias Primas

	Precio	1 D*	5 D*	1 M*	YTD*
Oro (US\$ Oz. T) (LME)	2351.68	0.04%	-3.03%	-1.29%	25.65%
Plata (US\$ Oz. T) (LME)	31.6208	-0.19%	-0.64%	9.47%	33.83%
Cobre (US\$ TM) (LME)	10204.59	0.00%	-5.52%	7.42%	15.53%
Zinc (US\$ TM) (LME)	2999.65	0.00%	-2.16%	8.90%	-6.94%
Petroleo WTI (US\$ Barril) (NYM)	77.72	0.00%	-1.99%	-7.70%	7.91%
Estrao (US\$ TM) (LME)	33059	0.00%	-3.72%	2.44%	28.13%
Plomo (US\$ TM) (LME)	2251.16	0.00%	-1.71%	4.43%	-0.57%
Azúcar #11 (US\$ Libra) (NYB-ICE)	18.41	0.00%	-1.45%	-7.11%	13.01%
Cacao (US\$ TM) (NYB-ICE)	18.41	0.00%	-1.45%	-7.11%	13.01%
Café Arábica (US\$ TM) (NYB-ICE)	8294	0.00%	14.94%	-21.45%	221.60%

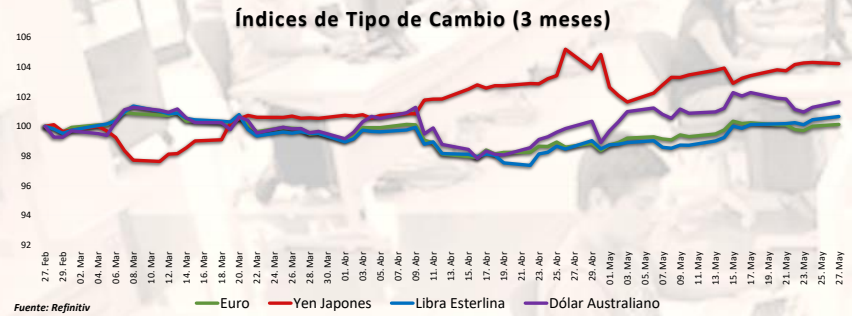
\*Leyenda: Variación 1D: 1 Día; 5D: 5 Días; 1M: 1 Mes; YTD: Var. % a la fecha



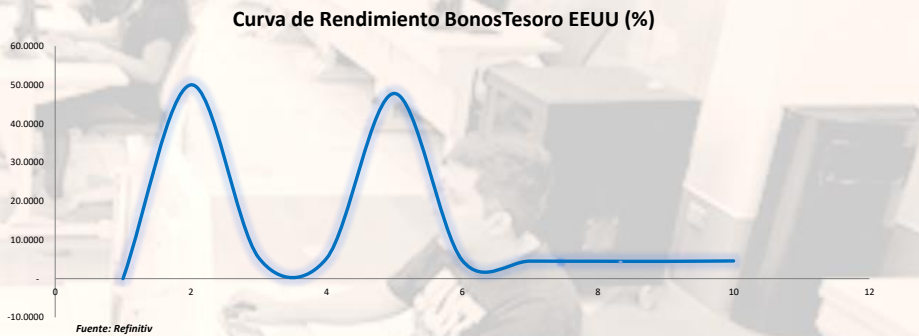
Fuente: Refinitiv, Bloomberg



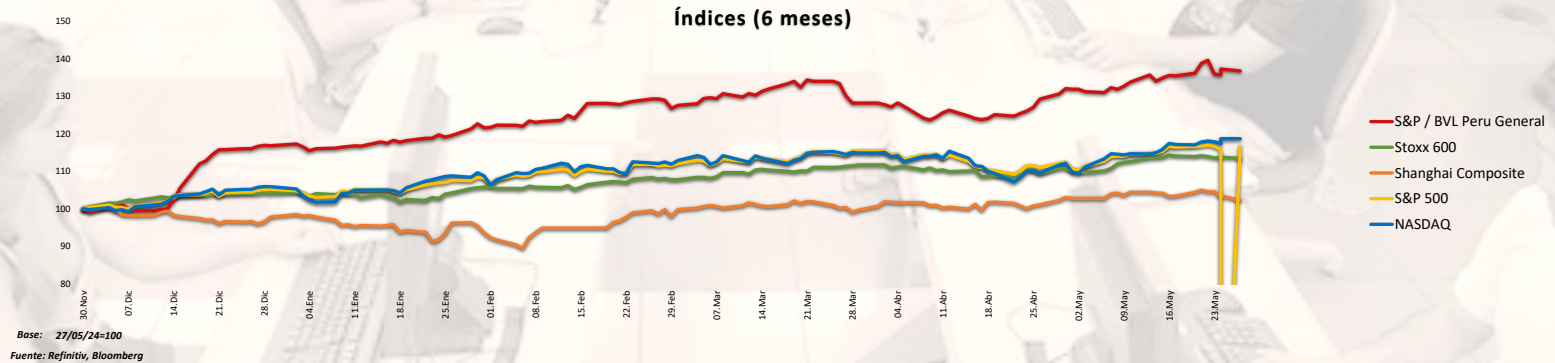
Fuente: Refinitiv



Fuente: Refinitiv



Fuente: Refinitiv



Base: 27/05/24=100  
Fuente: Refinitiv, Bloomberg

Coordinador Laboratorio de Mercado de Capitales: MS Javier Penny Pestana  
Apoyo: Alfonso Ramirez, Luis Muedas, Leonardo Román y Kiara Gallo  
email: pulsobursatil@ulima.edu.pe

**RANKING ACCIONES LIMA**

	Código	Moneda	Precio	1 D*	5 D*	1 M*	YTD*	Frecuencia	Volumen	Beta	Rentabilidad por Dividendos (%)	Precio-Beneficio	Capitalización Bursátil (M US\$)	Sector	Participación Índice
▼	ALICORCLIM	S/.	6.50	-0.76%	0.00%	24.05%	0.49%	5.00%	15,086	0.62	4.24	9.93	2,990	Industrial	-23.17%
▲	BACKUSILIM	S/.	22.00	2.33%	2.80%	2.98%	1.04%	90.00%	1,022	0.36	7.83	0.00	10,860	Industriales	-35.74%
▲	BAP	US\$	165.28	1.31%	0.78%	3.08%	21.83%	90.00%	301,410	1.14	5.69	8.41	17,746,291	Diversas	-3.99%
▲	BVN	S/.	1.45	0.00%	2.84%	9.85%	8.86%	85.00%	96,989	0.75	13.22	0.00	33,720	Bancos y Financieras	-24.90%
▲	CASAGRCLIM	S/.	1.45	0.00%	2.84%	9.85%	8.86%	85.00%	96,989	0.75	13.22	0.00	33,720	Bancos y Financieras	-24.90%
▲	BBVACIPELIM	US\$	165.28	1.31%	0.78%	3.08%	21.83%	90.00%	301,410	1.14	5.69	8.41	17,746,291	Diversas	-3.99%
▲	CORAREILIM	S/.	1.04	0.00%	-2.80%	5.05%	-22.91%	80.00%	25,854	0.80	1.92	0.00	23,472	Industriales	-36.69%
▼	CPAC.K	US\$	5.45	-0.18%	-2.15%	6.03%	5.59%	90.00%	4,533	0.56	9.76	40.93	43,014	Industriales	-22.49%
▲	CYBERECLIM	US\$	41.50	0.00%	-1.66%	20.29%	51.13%	85.00%	15,289	1.00	1.03	13.28	131,594	Mineras	4.51%
▲	ENEFERCLIM	S/.	2.12	1.92%	2.42%	5.50%	-28.18%	90.00%	36,318	0.64	5.12	7.22	11,947	Servicios Públicos	-57.66%
▲	ENDISCLIM	US\$	41.50	0.00%	-1.66%	20.29%	51.13%	85.00%	15,289	1.00	1.03	13.28	131,594	Mineras	4.51%
▲	FEBREYCLIM	S/.	2.79	-1.41%	-1.76%	4.52%	46.64%	90.00%	117,584	0.88	9.94	5.96	52,526	Diversas	4.76%
▼	AEZACLIM	S/.	0.68	-2.86%	-4.23%	-2.86%	-16.24%	65.00%	0	0.64	0.00	6.95	8,241	Diversas	-13.73%
▲	IFS	US\$	22.55	1.39%	-3.05%	1.12%	-4.04%	90.00%	32,184	1.14	4.43	6.07	835,473	Diversas	-17.88%
▲	INRETCCLIM	US\$	32.40	-0.31%	0.31%	14.87%	3.55%	80.00%	1,755	0.66	2.55	13.07	103,158	Diversas	-27.50%
▲	LUSURCLIM	S/.	16.15	-0.06%	0.19%	3.87%	17.56%	85.00%	910	0.50	7.99	0.00	194	Servicios Públicos	-16.82%
▲	MINSURILIM	S/.	4.80	0.00%	-2.04%	11.63%	44.85%	90.00%	24,466	0.93	0.80	23.25	22,854	Mineras	2.45%
▲	SCOO.K	US\$	117.32	0.66%	-6.41%	3.91%	96.29%	90.00%	1,369,645	1.24	2.70	27.47	100,920,259	Mineras	41.64%
▲	SIDERCLIM	S/.	1.39	-0.71%	-4.14%	8.59%	-7.19%	85.00%	3,849	0.63	13.94	0.00	4,665	Industriales	-19.93%
▲	UNACMECLIM	S/.	2.65	0.00%	-1.85%	-1.04%	10.01%	10.00%	700	-0.03	5.04	0.00	2,158	Diversas	-27.73%
▲	VOLCABCLIM	S/.	2.65	0.00%	-1.85%	-1.04%	10.01%	10.00%	700	-0.03	5.04	0.00	2,158	Diversas	-27.73%
▲	BROCALCLIM	S/.	1.45	0.00%	2.84%	9.85%	8.86%	85.00%	96,989	0.75	13.22	0.00	33,720	Bancos y Financieras	-24.90%
▲	CORARECLIM	S/.	1.45	0.00%	2.84%	9.85%	8.86%	85.00%	96,989	0.75	13.22	0.00	33,720	Bancos y Financieras	-24.90%
▲	ENGIECLIM	S/.	3.70	0.00%	2.21%	0.21%	-44.85%	90.00%	2,035	0.82	2.16	18.50	5,084	Servicios Públicos	-22.87%
▼	GBVIACLIM	S/.	0.68	-2.86%	-4.23%	-2.86%	-16.24%	65.00%	0	0.64	0.00	6.95	8,241	Diversas	-13.73%

Cantidad de Acciones: 25  
Fuente: Refinitiv

Subieron  
Bajaron  
Mantuvieron

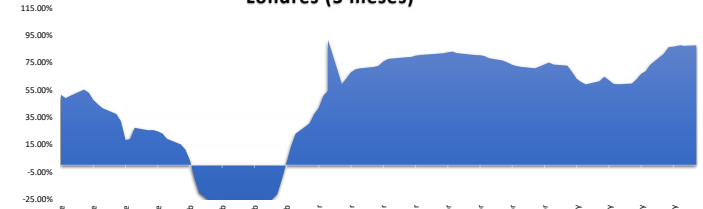
\*\* PER se utiliza en el mercado de valores y moneda original del instrumento  
\* Leyenda: Variación 1D: 1 Día; 5D: 5 Días; 1M: 1 Mes; YTD: Var. % a la fecha

**Índices Sectoriales**

	Cierre	1 D*	5 D*	1 M*	YTD*	Beta
S&P/BVL Consumer Index	1,265.57	0.39%	#####	7.79%	2.60%	0.26
S&P/BVL Industrial Index	277.53	0.90%	#####	0.54%	12.43%	0.28
S&P/BVL Financials Index	1,250.69	0.32%	1.13%	3.95%	30.84%	1.17
S&P/BVL Construction Index	229.53	-0.48%	-1.62%	1.55%	-5.58%	0.32
S&P/BVL Public Services Index	1,032.53	0.14%	-1.17%	4.85%	33.37%	0.29
S&P/BVL Mining Index	766.72	0.11%	-6.14%	11.43%	94.08%	1.30
S&P/BVL Electric Utilities Index	1,008.01	0.15%	-1.17%	4.85%	33.38%	0.29

\*Leyenda: Variación 1D: 1 Día; 5D: 5 Días; 1M: 1 Mes; YTD: Var. % a la fecha  
Fuente: Refinitiv

**Correlación Rend. Índice Minero vs Índice de Metales de Londres (3 meses)**



Fuente: Refinitiv

**Rating Crédito Latinoamérica**

**CLASIFICACIONES DE RIESGO**

País	Moody/s	Fitch	S&P
Perú	A	#N/A Reque: #N/A	Requesting Data...
México	A+	#N/A Reque: #N/A	Requesting Data...
Venezuela	WR	#N/A Reque: #N/A	Requesting Data...
Brazil	BBB	#N/A Reque: #N/A	Requesting Data...
Colombia	BB+	#N/A Reque: #N/A	Requesting Data...
Chile	AA-	#N/A Reque: #N/A	Requesting Data...
Argentina	CCC	#N/A Reque: #N/A	Requesting Data...
Panamá	WD	#N/A Reque: #N/A	Requesting Data...

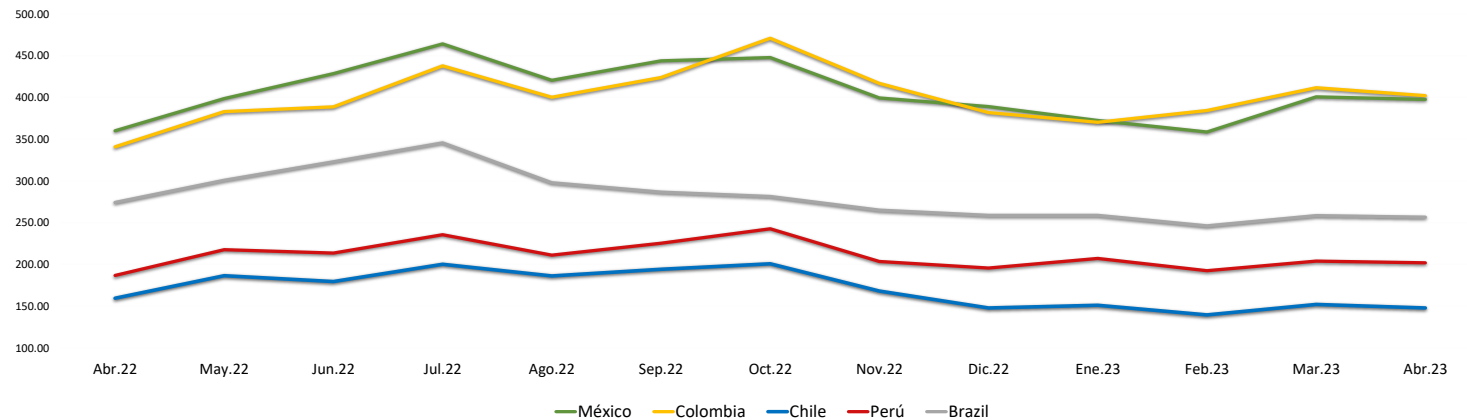
Fuente: Refinitiv, Bloomberg

**Leyenda**

	Moody/s	Fitch	S&P
Prima	Aaa	AAA	AAA
Alto Grado	Aa1	AA+	AA+
	Aa2	AA	AA
	Aa3	AA-	AA-
Grado Alto Medio	A1	A+	A+
	A2	A	A
	A3	A-	A-
Grado Bajo Medio	Baa1	BBB+	BBB+
	Baa2	BBB	BBB
	Baa3	BBB-	BBB-
Sin Grado de Inversión Especulativo	Ba1	BB+	BB+
	Ba2	BB	BB
	Ba3	BB-	BB-
Altamente Especulativo	B1	B+	B+
	B2	B	B
	B3	B-	B-
Riesgo Sustancial	Caa1	CCC+	CCC+
	Caa2	CCC	CCC
	Caa3	CCC-	CCC-
Extremadamente Especulativo	Ca	CC	CC
		C	C
Poca esperanzas de Pago		RD	SD
Impago	C	DDD	D
		DD	D
Sin Clasificar	WR	D	NR

Fuente: Refinitiv, Bloomberg

**Riesgo País Latinoamérica (pbs)**



	Abr.22	May.22	Jun.22	Jul.22	Ago.22	Sep.22	Oct.22	Nov.22	Dic.22	Ene.23	Feb.23	Mar.23	Abr.23
Perú	186.67	217.55	213.55	235.43	211.00	225.27	242.59	203.41	195.50	207.05	192.30	203.83	201.90
Brazil	274.06	300.64	322.82	345.48	297.70	286.56	281.30	264.90	258.64	258.64	246.10	258.35	256.55
Chile	159.44	186.32	179.32	200.10	186.09	194.05	200.69	167.97	147.82	150.95	139.45	152.00	147.75
Colombia	340.78	383.05	388.73	437.86	400.26	423.83	470.84	416.81	381.77	370.18	384.35	411.61	402.15
México	360.00	398.59	428.41	464.10	420.43	443.77	447.72	399.31	389.00	372.32	358.55	400.70	397.60

Fuente: BCRP

Coordinador Laboratorio de Mercado de Capitales: MS Javier Penny Pestana  
Apoyo: Alfonso Ramirez, Luis Muedas, Leonardo Román y Kiara Gallo  
email: pulsobursatil@ulima.edu.pe