

## LATINOAMERICA

Lima, 30 de Mayo de 2024

Perú: El índice General de la BVL finalizó la sesión de hoy con un resultado negativo de -0.29%. El índice mantiene una tendencia positiva acumulada anual de +43.68% en moneda local y una tendencia acumulada positiva de +40.61% en moneda ajustada en dólares. Con respecto al S&P/BVL Perú SEL varió en -0.3% mientras que el S&P/BVL LIMA 25 en -0.15%. El spot PEN alcanzó S/. 3.7465.

Titular: Julio Velarde aclara que la tasa de interés no define el crecimiento

Chile: El índice IPSA culminó el día con un retorno positivo -0.60%. Los sectores más perjudicados de la jornada fueron Productos de consumo no básico (-2.50%) y Materiales (-1.92%). Las acciones con peor desempeño fueron SACI Falabella (-2.82%) y Compañía Sud Americana de Vapo (-2.61%).

Titular: Marcel en Chile Day: hace guiño a mayor rebaja de impuestos a las empresas y compromete proyecto antes de la Ley de Presupuesto 2025

Colombia: El índice COLCAP concluyó la sesión con un retorno positivo de +0.67%. Los sectores más beneficiados de la jornada fueron Servicios de comunicación (+6.67%) y Servicios públicos (+1.81%). Las acciones con mejor desempeño fueron Empresa de Telecomunicaciones (+6.67%) y Interconexión Eléctrica SA ESP (+3.40%). Titular: Banco de Bogotá ha colocado, en 2024, \$500.000 millones para proyectos de energía solar

México: El índice IPC cerró el día en terreno positivo de +0.25%. Los sectores más beneficiados de la jornada fueron Salud (+4.90%) y Industrial (+1.21%). Las acciones con mejor desempeño fueron Genomma Lab Internacional SAB (+4.90%) y Promotora y Operadora de Infra (+3.22%). Titular: Pobreza laboral cae a su nivel más bajo desde 2009

### Renta Variable

Más Subieron	Bolsa	Mon.	Precio	▲ %
GRUPO NUTRESA SA	COL	COP	48,000.00	8.30%
ISA SA	COL	COP	18,840.00	3.40%
PROMOTORA Y OPER	MEX	MXN	190.80	3.22%
TRUST FIBRA UNO	MEX	MXN	24.47	2.94%
SOQUIMICH-B	SGO	CLP	288.90	2.89%

Fuente: Refinitiv

Más Bajaron	Bolsa	Mon.	Precio	▼ %
VOLCAN CIA LMA	LMA	PEN	0.18	-4.89%
GRUPO F BANORT-O	MEX	MXN	155.62	-3.20%
FALABELLA S. SGO	SGO	CLP	2,726	-2.82%
CORFICOLMBIANA	COL	COP	15,400	-2.41%
PARQUE ARA SGO	SGO	CLP	1,477	-2.20%

Fuente: Refinitiv

Por Monto Negociado	Bolsa	Monto (US\$)
GRUPO F BANORT-O	MEX	183,454.42
WALMART DE MEXIC	MEX	103,266.92
CEMEX SAB-CPO	MEX	38,469.90
AMERICA MOVIL-L	NYQ	33,984.95
GRUPO MEXICO-B	MEX	31,618.61

Fuente: Refinitiv

Por Volumen	Bolsa	Volumen
BANCO SANTANDER	SGO	90,683,959.00
ENEL CHILE SA	SGO	64,820,157.00
BANCO DE CHILE	SGO	63,071,188.00
CEMEX SAB-CPO	MEX	50,486,735.00
ENEL AMERICAS SA	SGO	39,392,249.00

Fuente: Refinitiv

### ETFs

	Mon.	Cierre	1 D	5 D	1 M	YTD	Bolsa
ISHARES MSCI ALL PERU CAPPED	USD	USD	USD	USD	USD	CAD	USD
ISHARES MSCI CHILE CAPPED	USD	28.08	-1.40%	-3.24%	6.89%	2.11%	BTQ
GLOBAL X MSCI COLOMBIA	USD	26.80	0.77%	-0.58%	8.53%	24.22%	PCQ
ISHARES MSCI MEXICO CAPPED	USD	167.39	0.69%	-3.84%	-0.91%	15.89%	LSE
ISHARES MSCI EMERGING MARKETS	USD	42.20	-0.28%	-1.63%	5.84%	2.85%	PCQ
VANGUARD FTSE EMERGING MARKETS	CAD	35.72	-0.42%	-1.76%	5.18%	6.31%	TOR
ISHARES CORE MSCI EMERGING MARKETS	USD	53.04	-0.32%	-1.49%	5.51%	5.18%	PCQ
ISHARES JP MORGAN EMERGING MARKETS BONDS	USD	88.62	0.60%	0.03%	1.55%	0.67%	NMQ
MORGAN STANLEY EMERGING MARKETS DOMESTIC	USD	4.73	0.00%	-1.05%	6.05%	2.83%	NYQ
ISHARES MSCI BRAZIL ETF	USD	30.03	0.50%	-1.99%	-0.27%	1.01%	PCQ

Fuente: Refinitiv

### Principales índices

	Cierre	1 D	5 D	1 M	YTD	Cap. Burs. (US\$ Mill.)
▼ IPSA (Chile)	6,639.13	-0.64%	-2.10%	2.91%	27.63%	121,515
▼ IGPA (Chile)	33,720.90	-0.53%	-1.69%	3.14%	23.06%	146,764
▼ COLSC (Colombia)	882.18	-0.36%	-0.93%	-2.51%	-6.06%	2,906
▲ COLCAP (Colombia)	1,406.30	0.69%	-0.52%	5.79%	5.21%	66,961
▼ S&P/BVL LIMA (Peru)	30,405.87	-0.27%	1.26%	9.82%	32.13%	151,865
▼ S&P/BVL SEL	796.14	-0.30%	0.96%	10.95%	32.37%	134,611
▼ S&P/BVL LIMA 25	38,601.78	-0.15%	1.73%	14.44%	21.38%	150,249
▲ IPC (México)	55,352.56	0.25%	-1.01%	-0.69%	3.28%	417,357
▲ IBOVESPA (Brazil)	122,707.28	0.00%	-1.6%	-1.20%	9.7%	652,482

\*Legenda: Variación 1D: 1 Día; 5D: 5 Días; 1M: 1 Mes; YTD: Var. % a la fecha  
Fuente: Refinitiv, Bloomberg

### Monedas

	Precio	1 D*	5 D*	1 M*	YTD*
Sol (PEN)	3.73	0.00%	0.34%	0.54%	-1.00%
▲ Peso Chileno (CLP)	917.03	-0.06%	0.64%	-5.04%	12.20%
▼ Peso Colombiano (COP)	3,857.50	-0.13%	-0.32%	-1.67%	-17.60%
▼ Peso Mexicano (MXN)	17.00	-0.09%	1.71%	-0.43%	-9.69%
▼ Real Brasileiro (BRL)	5.20	0.00%	1.15%	-0.85%	1.86%

\*Legenda: Variación 1D: 1 Día; 5D: 5 Días; 1M: 1 Mes; YTD: Var. % a la fecha  
Fuente: Refinitiv

### Renta Fija

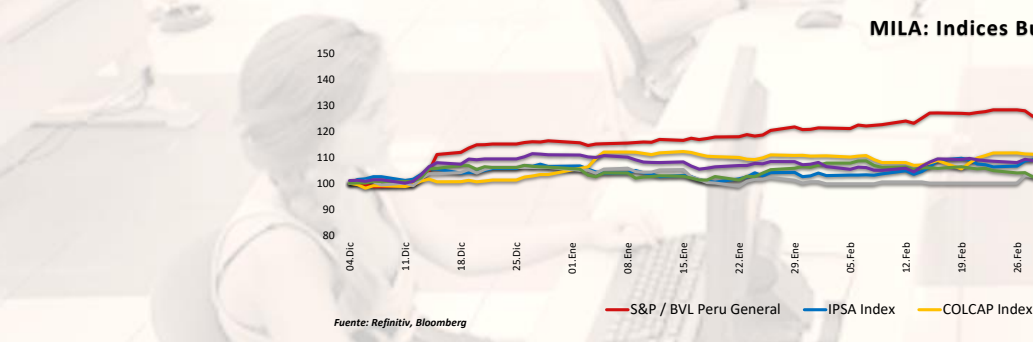
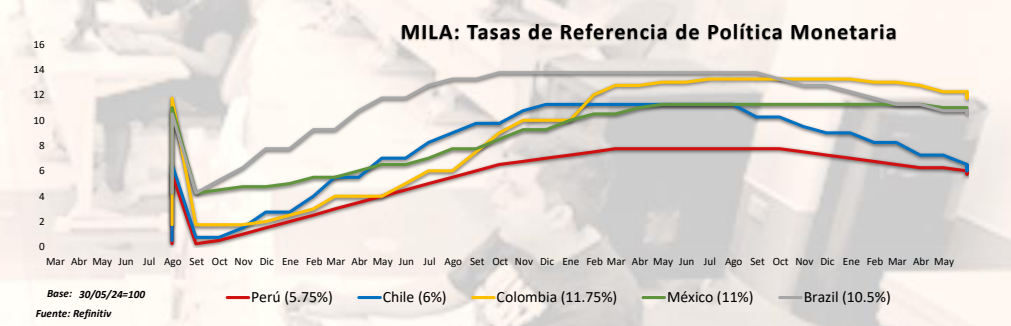
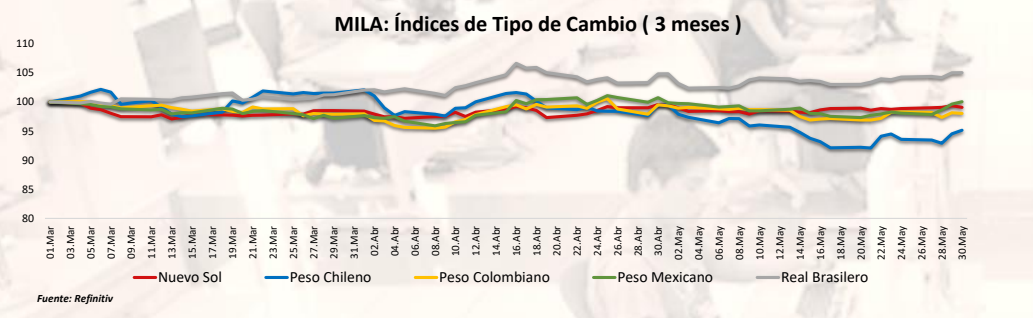
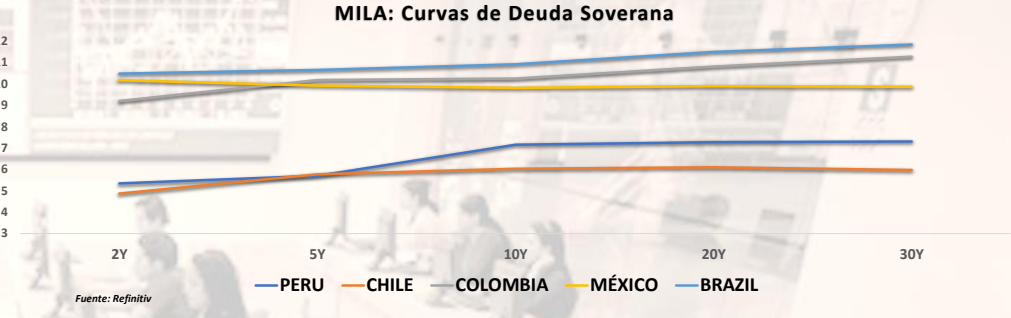
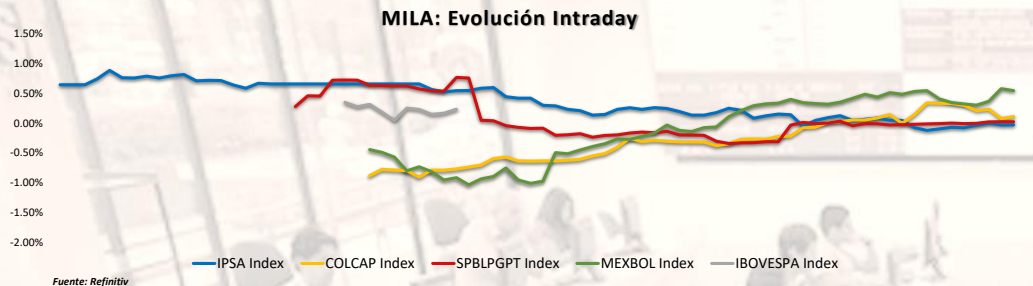
Instrumento	Moneda	Precio	Bid Yield (%)	Ask Yield (%)	Duración
PERU 7.35 07/21/25	USD	USD	USD	USD	USD
PERU 4.125 08/25/27	USD	4.92	97.55	477.4%	3.33
PERU 8.75 11/21/33	USD	5.60	124.14	545.3%	7.06
PERU 6.55 03/14/37	USD	5.56	108.59	551.2%	8.40
PERU 5.625 11/18/2050	USD	5.60	100.47	553.7%	14.07
CHILE 2.45 01/31/31	USD	4.79	86.04	476.1%	6.37
CHILE 3.125 01/21/26	USD	4.60	97.44	442.1%	1.93
CHILE 3.625 01/30/42	USD	5.47	79.19	535.2%	12.92
COLOM 11.85 03/09/28	USD	7.05	117.36	687.9%	3.34
COLOM 10.375 01/28/33	USD	7.45	119.09	702.9%	6.11
COLOM 7.375 09/18/37	USD	7.32	100.27	722.5%	8.65
COLOM 6.125 01/18/41	USD	7.45	87.53	731.5%	10.00
MEX 4 10/02/23	MXV	4.54	88.58	443.7%	7.13
MEX5.55 01/45	USD	6.17	93.02	609.6%	11.98

Fuente: Refinitiv

Coordinador Laboratorio de Mercado de Capitales: MS Javier Penny Pestana

Apoyo: Alfonso Ramirez, Luis Muedas, Leonardo Román y Kiara Gallo

email: pulsohorsatil@ulima.edu.pe



Coordinador Laboratorio de Mercado de Capitales: MS Javier Penny Pestana  
Apoyo: Alfonso Ramírez, Luis Muedas, Leonardo Román y Kiara Gallo  
email: pulsobursatil@ulima.edu.pe

## MUNDO

### Estados Unidos:

El mercado estadounidense cerró con resultados negativos. El índice DOW JONES cerró con resultados negativos, a pesar de una pausa en la venta masiva del Tesoro durante dos días, las acciones de los sectores tecnológico y de servicios de consumo lideraron la caída del mercado. El índice S&P 500 terminó con pérdidas, por los nuevos datos que muestran que el crecimiento del PIB se revisó a la baja hasta el 1,3% en el primer trimestre, debido principalmente a la ralentización del gasto de los consumidores, lo que podría aumentar las expectativas de recortes de tipos este año. Por último, el índice NASDAQ terminó de igual manera con rendimientos negativos. En el frente empresarial, las acciones de Salesforce se desplomaron un 19,8% después de que la empresa incumpliera sus objetivos de crecimiento de ingresos y ventas. Además, Kohl's se desplomó un 22,8%, la peor caída de su historia, tras una importante caída de las ventas y un recorte de las previsiones. También cayeron Oracle (-5,4%), Adobe (-6,6%) y Nvidia (-3,8%). **Así, DOW JONES -0.86%, S&P 500 -0.60% y**

### Europa:

Los principales índices europeos terminaron la sesión con rendimientos positivos. El índice paneuropeo STOXX 600 cerró al alza el jueves. La liquidación de bonos se detuvo después de que los datos estadounidenses mostraran que todavía podrían estar sobre la mesa dos recortes de la Reserva Federal. El sector de la salud fue el de mejor desempeño, con Bayer sumando más del 2%. Por otro lado, los sectores minero y tecnológico lideraron las pérdidas. El mercado inglés, reflejado en el FTSE 100, cerró con resultados positivos. HSBC, Barclays y Lloyds subieron cada uno entre un 2% y un 1,3%, lo que marcó una sesión positiva para los bancos de peso pesado. Por otro lado, las mineras industriales tuvieron un desempeño inferior a medida que los precios de los metales básicos ampliaron su retroceso. Del mismo modo el mercado alemán, reflejado en el índice DAX, cerró con ganancias. Las ganancias estuvieron lideradas por Bayer (3,6%), Porsche (2,4%), Commerzbank (2%) y los pesos pesados Deutsche Telekom (1,8%) y Airbus (1,9%). Por otro lado, SAP cayó casi un 4% arrastrado por la pérdida de ingresos de Salesforce. Además, Volkswagen se hundió más del 5% ya que la empresa cotiza sin dividendos. El mercado francés, cerró la sesión en verde. El sector del lujo, anticipando condiciones de endeudamiento más flexibles, vio cómo LVMH y Hermes se recuperaban un 1,4% y un 1,1%, respectivamente. Otros ganadores fueron ArcelorMittal, que subió un 3,1%, Airbus, que sumó un 1,5%, y BNP Paribas, que ganó un 1,3%. Por el contrario, las acciones de Capgemini cayeron un 4,4% tras una caída de más del 20% en las acciones de Salesforce después de que la compañía no cumpliera con las expectativas de crecimiento de ingresos y ventas. **De este modo, FTSE 100 +0.59%; CAC 40 +0.55%; DAX +0.13%; STOXX 600 +0.59%**

### Asia:

Los principales índices asiáticos cerraron con rendimientos mixtos. El mercado chino terminó la sesión con ligeras ganancias, debido a la revisión al alza de la previsión de crecimiento por parte del FMI, pasando del 4,6% al 5%, debido a datos sólidos del primer trimestre y medidas de apoyo político. A pesar de una venta generalizada en la región de Asia-Pacífico debido a rendimientos de bonos mundiales al alza y señales restrictivas de la Reserva Federal de EE. UU., las acciones continentales desafiaron esta tendencia. En el mercado surcoreano medido por el índice Kospi cerró con pérdidas, con el peso pesado del índice, Samsung Electronics, liderando la caída del mercado. El gigante de los chips registró una disminución del 3,1%, su mayor caída diaria desde mediados de enero, después de que su sindicato advirtiera sobre la primera huelga de la historia debido a demandas de salarios más altos. En Hong Kong, el índice Hang Seng cerró en rojo, después de una sesión anterior tranquila y estuvo influenciada por el colapso de los futuros estadounidenses, debido a un prolongado aumento de los rendimientos de los bonos del Tesoro y comentarios firmes sobre los tipos de interés por parte de un portavoz de la Reserva Federal. En el mercado australiano, los rendimientos fueron negativos, mientras los inversores asimilaban unos datos de inflación nacional que superaron las expectativas. **En resumen, NIKKEI -0.77%; HANG SENG -1.83%; CSI 300 +0.12%; S&P/ASX 200 -1.30%; KOSPI -1.67%; SHANGHAI COMPOSITE +0.05% terminaron con rendimientos mixtos.**

## ETFs

	Mon.	Cierre	1 D	5 D	1 M	YTD	Bolsa
SPDR S&P 500 ETF TRUST	USD	522.61	-0.66%	-0.64%	4.62%	# VALOR!	PCQ
ISHARES MSCI EMERGING MARKETS ETF	USD	42.20	-0.28%	-1.63%	5.84%	# VALOR!	PCQ
ISHARES IBOXX \$ HIGH YIELD CORPORATE BOND ETF	USD	76.86	0.40%	0.05%	1.34%	# VALOR!	PCQ
FINANCIAL SELECT SECTOR SPDR FUND	USD	41.04	0.54%	-0.77%	3.04%	# VALOR!	PCQ
VANECK GOLD MINERS ETF	USD	35.56	1.05%	2.33%	5.36%	# VALOR!	PCQ
ISHARES RUSSELL 2000 ETF	USD	204.05	0.95%	0.42%	5.81%	# VALOR!	PCQ
SPDR GOLD SHARES	USD	216.57	0.19%	0.39%	-1.71%	# VALOR!	PCQ
ISHARES 20+ YEAR TREASURY BOND ETF	USD	89.84	0.97%	-1.39%	1.14%	# VALOR!	NMQ
INVESCO QQQ TRUST SERIES 1	USD	451.55	-1.07%	-0.47%	6.65%	# VALOR!	NMQ
ISHARES BIOTECHNOLOGY ETF	USD	133.35	0.63%	-1.68%	6.99%	# VALOR!	NMQ
ENERGY SELECT SECTOR SPDR FUND	USD	90.94	0.29%	-0.33%	-3.09%	# VALOR!	PCQ
PROSHARES ULTRA VIX ST FUTURES ETF	USD	27.04	-0.04%	4.00%	-30.63%	# VALOR!	BTQ
UNITED STATES OIL ETF	USD	75.53	-1.36%	1.45%	-4.13%	# VALOR!	PCQ
ISHARES MSCI BRAZIL ETF	USD	30.03	0.50%	-1.99%	-0.27%	# VALOR!	PCQ
SPDR S&P OIL & GAS EXP & PRODUCTION ETF	USD	148.98	0.46%	0.59%	-1.75%	# VALOR!	PCQ
UTILITIES SELECT SECTOR SPDR FUND	USD	71.46	1.35%	0.95%	10.89%	# VALOR!	PCQ
ISHARES US REAL ESTATE ETF	USD	85.00	1.46%	-0.09%	4.17%	# VALOR!	PCQ
SPDR S&P BIOTECH ETF	USD	88.96	1.69%	-0.40%	6.56%	# VALOR!	PCQ
ISHARES IBOXX \$ INVESTMENT GRADE CORP BOND ETF	USD	106.42	0.61%	-0.25%	1.45%	# VALOR!	PCQ
ISHARES JP MORGAN USD EMERGING MARKETS BOND ETF	USD	88.62	0.60%	0.03%	1.55%	# VALOR!	NMQ
REAL ESTATE SELECT SECT SPDR FUND	USD	37.31	1.44%	-0.11%	4.39%	# VALOR!	PCQ
ISHARES CHINA LARGE-CAP ETF	USD	27.15	0.11%	-1.74%	12.75%	# VALOR!	PCQ
CONSUMER STAPLES SPDR FUND	USD	76.15	0.26%	-0.98%	3.30%	# VALOR!	PCQ
VANECK JUNIOR GOLD MINERS ETF	USD	45.35	1.16%	3.30%	8.86%	# VALOR!	PCQ
SPDR BLOOMBERG HIGH YIELD BOND ETF	USD	93.95	0.35%	0.00%	1.00%	# VALOR!	PCQ
VANGUARD REAL ESTATE INDEX FUND ETF	USD	81.71	1.47%	-0.11%	3.93%	# VALOR!	PCQ
DIREXION DAILY GOLD MINERS INDEX BULL 2X SHARES	USD	42.15	2.03%	4.28%	8.72%	# VALOR!	PCQ
PROSHARES ULTRASHORT 20+ YEAR TREASURY	USD	36.64	-1.82%	2.92%	-1.85%	# VALOR!	PCQ
ISHARES MSCI EAFE ETF	USD	80.41	0.84%	0.02%	5.68%	# VALOR!	PCQ
ISHARES PREFERRED AND INCOME SECURITIES ETF	USD	31.46	0.87%	0.66%	2.41%	# VALOR!	NMQ
WISDOMTREE JAPAN HEDGED EQUITY ETF	USD	109.42	0.56%	1.11%	3.50%	# VALOR!	PCQ
GRAYSCALE BITCOIN TRUST (BTC)	USD	61.04	2.23%	2.24%	7.88%	# VALOR!	PCQ

Fuente: Refinitiv

## Principales índices

	Cierre	1 D	5 D	1 M	YTD	Cap. Burs. (US\$ Mill.)
▼ Dow Jones (EEUU)	38,111.48	-0.86%	-2.44%	0.89%	11.47%	# VALOR!
▼ Standard & Poor's 500 (EEUU)	5,235.48	-0.60%	-0.61%	4.48%	31.44%	# VALOR!
▲ NASDAQ Composite (EEUU)	16,737.08	8.11%	-1.66%	0.01%	-0.38%	# VALOR!
Stoxx EUROPE 600 (Europa)	516.50	8.26%	-0.97%	3.36%	14.72%	1,015,396,571
▲ DAX (Alemania)	18,496.79	60268.11%	-1.04%	3.70%	22.83%	3,069
▲ FTSE 100 (Reino Unido)	8,231.05	7.46%	-1.30%	4.49%	5.61%	968
▼ CAC 40 (Francia)	7,978.51	-0.62%	-1.53%	-0.56%	14.38%	2,882,523
▲ IBEX 35 (España)	11,338.20	10.02%	0.24%	5.32%	28.43%	1,058,849
▲ MSCI AC Asia Pacific Index	550.38	2.43%	-2.93%	5.16%	2.35%	# VALOR!
▲ HANG SENG (Hong Kong)	18,230.19	11.48%	-3.38%	11.26%	-15.26%	# VALOR!
▲ SHANGHAI SE Comp. (China)	3,091.68	1.50%	-0.79%	0.57%	-2.27%	44,038,162
▲ NIKKEI 225 (Japón)	38,054.13	-1.30%	-2.68%	-0.07%	43.87%	# VALOR!
▲ S&P / ASX 200 (Australia)	7,628.20	-2.79%	-2.35%	-0.18%	4.78%	32,525
▼ KOSPI (Corea del Sur)	2,635.44	-1.68%	-3.17%	0.03%	11.43%	8,097,577

\*Leyenda: Variación 1D: 1 Día; 5D: 5 Días; 1M: 1 Mes; YTD: Var. % a la fecha

Fuente: Refinitiv, Bloomberg

## Rent Variable

### Estados Unidos (Acciones del SPX Index)

Más Subieron	Mon.	Precio	▲%	Bolsa
NVIDIA CORP/d	USD	884.55	47.74%	NSQ
CNSTLN ENRGY O/d	USD	168.84	42.25%	NSQ
DAVITA INC/d	USD	137.02	31.89%	NYQ
SIGNATURE BK O/d	USD	2.035	31.29%	PNK
RALPH LAUREN C/d	USD	182.99	31.14%	NYQ

Fuente: Refinitiv

Más Bajaron	Mon.	Precio	▼%	Bolsa
WALMART INC/d	USD	60.86	-62.62%	NYQ
CHARTER COMM O/d	USD	296.18	-21.78%	NSQ
HGH WR NTWRK O/d	USD	0.0554	-21.55%	PNK
SVB FINL GRP O/d	USD	0.08	-20.00%	PNK
WRN BR5 DS A O/d	USD	8.48	-19.54%	NSQ

Fuente: Refinitiv

### Europa (Acciones del STOXX EUROPE 600)

Más Subieron	Mon.	Precio	▲%	Bolsa
AEDIFICA NV/d	EUR	52.5	0.96%	BRU
BELLWAY/d	Gbp	2728	0.66%	LSE
ENCAVIS/d	EUR	16.88	0.45%	GER
ORKLA A/d	NOK	76.1	0.42%	OSL
EXOR NV/d	EUR	101.95	0.39%	AEX

Fuente: Refinitiv

Más Bajaron	Mon.	Precio	▼%	Bolsa
FASTIGHETS BAL/d	SEK	69.92	-2.18%	STO
HEXATRONIC/d	SEK	26.27	-2.12%	STO
AZA GN	AUD	0.17	0.00%	NSX
ANTERO MIDSTRE/d	USD	13.41	0.37%	NYQ
EXOR NV/d	EUR	101.95	0.39%	AEX

Fuente: Refinitiv

## Monedas

	Precio	1 D*	5 D*	1 M*	YTD*
▲ Euro	1.0832	0.00%	0.18%	1.78%	-0.13%
▲ Yen	156.83	0.01%	-0.06%	1.42%	21.37%
▲ Yuan	7.2318	0.00%	-0.13%	-0.09%	7.35%
▼ Won Coreano	1373.08	-0.12%	0.42%	-0.46%	10.81%
▲ Libra Esterlina	1.2732	0.02%	0.28%	2.39%	4.36%
▼ Dólar de Hong Kong	7.8172	0.00%	0.10%	-0.18%	0.11%
▼ Dólar Australiano	0.6631	-0.02%	0.38%	3.29%	-4.89%

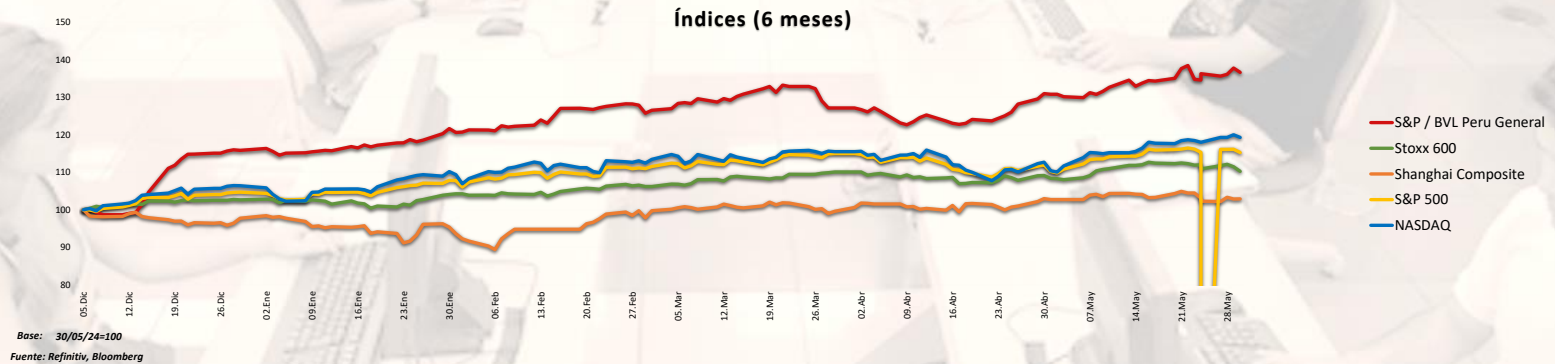
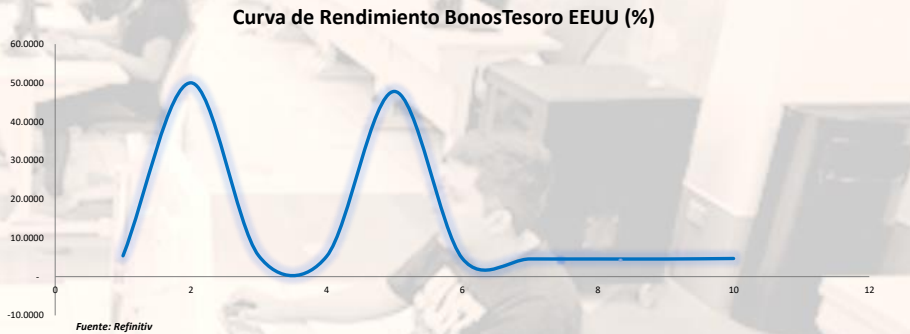
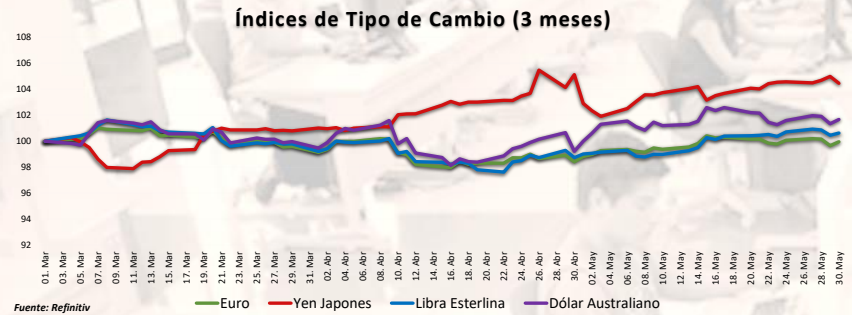
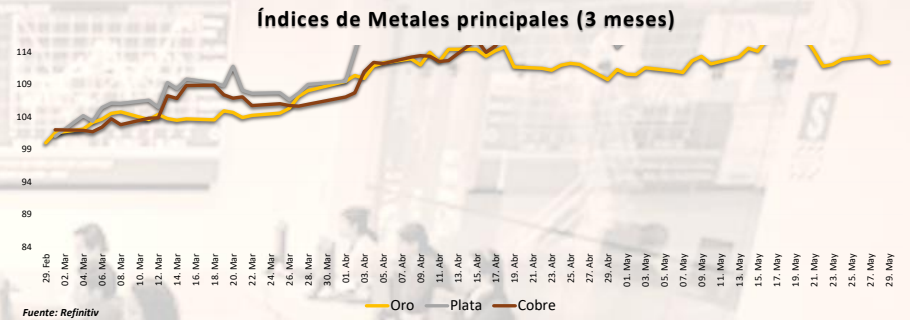
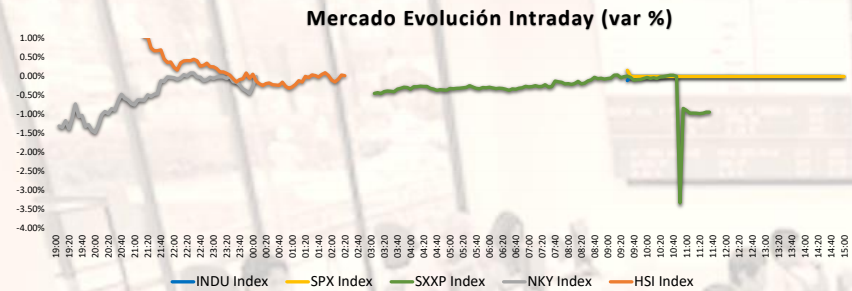
\*Leyenda: Variación 1D: 1 Día; 5D: 5 Días; 1M: 1 Mes; YTD: Var. % a la fecha

## Materias Primas

	Precio	1 D*	5 D*	1 M*	YTD*
Oro (US\$ Oz. T) (LME)	2343.4424	0.02%	0.65%	-1.46%	23.54%
Plata (US\$ Oz. T) (LME)	31.18	0.00%	3.57%	10.49%	31.15%
Cobre (US\$ TM) (LME)	10326.27	0.00%	0.08%	6.89%	12.62%
Zinc (US\$ TM) (LME)	3041.14	0.00%	0.89%	8.45%	-6.63%
Petroleo WTI (US\$ Barril) (NYM)	77.91	-1.67%	1.35%	-4.43%	5.28%
Estaño (US\$ TM) (LME)	33889	0.00%	1.87%	-1.22%	24.04%
Plomo (US\$ TM) (LME)	2258.78	0.00%	-0.07%	5.02%	-2.11%
Azúcar #11 (US\$ Libra) (NYB-ICE)	18.19	-0.87%	-0.38%	-6.91%	10.44%
Cacao (US\$ TM) (NYB-ICE)	18.19	-0.87%	-0.38%	-6.91%	10.44%
Café Arábica (US\$ TM) (NYB-ICE)	9257	-0.56%	14.16%	-16.11%	263.16%

\*Leyenda: Variación 1D: 1 Día; 5D: 5 Días; 1M: 1 Mes; YTD: Var. % a la fecha

Coordinador Laboratorio de Mercado de Capitales: MS Javier Penny Pestana  
Apoyo: Alfonso Ramirez, Luis Muedas, Leonardo Román y Kiara Gallo  
email: pulsobursatil@ulima.edu.pe



Coordinador Laboratorio de Mercado de Capitales: MS Javier Penny Pestana  
Apoyo: Alfonso Ramirez, Luis Muedas, Leonardo Román y Kiara Gallo  
email: pulsobursatil@ulima.edu.pe

**RANKING ACCIONES LIMA**

	Código	Moneda	Precio	1 D*	5 D*	1 M*	YTD*	Frecuencia	Volumen	Beta	Rentabilidad por Dividendos (%)	Precio-Beneficio	Capitalización Bursátil (M US\$)	Sector	Participación Índice
▼	ALICORCLIM	S/.	6.20	-1.59%	-5.34%	7.83%	-4.15%	5.00%	11,168,390	0.61	4.41	9.40	72,080	Industrial	-27.25%
▲	BACKUSILIM	S/.	22.00	0.00%	2.33%	2.80%	1.04%	90.00%	5,578	0.36	7.83	0.00	15,696	Industriales	-36.75%
▼	BAP	US\$	163.46	-0.54%	0.20%	-0.95%	20.49%	90.00%	152,753	1.14	5.72	8.30	39,317,157	Diversas	-0.59%
▲	BVN	S/.	1.45	0.00%	0.00%	9.85%	8.86%	85.00%	321,042	0.75	13.31	0.00	54,787	Bancos y Financieras	-26.33%
▲	CASAGRCLIM	S/.	1.45	0.00%	0.00%	9.85%	8.86%	85.00%	321,042	0.75	13.31	0.00	54,787	Bancos y Financieras	-26.33%
▼	BBVACI PELIM	US\$	163.46	-0.54%	0.20%	-0.95%	20.49%	90.00%	152,753	1.14	5.72	8.30	39,317,157	Diversas	-0.59%
▼	CORAREILIM	S/.	1.02	-0.97%	-1.92%	4.08%	-24.39%	80.00%	50,498	0.80	1.92	0.00	14,301	Industriales	-35.38%
▼	CPACK	US\$	5.61	-1.25%	2.75%	7.27%	8.69%	90.00%	7,802	0.56	9.74	42.16	89,469	Industriales	-16.77%
▼	CYBERECLIM	US\$	41.00	-1.80%	-1.20%	10.81%	49.31%	85.00%	4,442	1.00	1.03	13.12	124,554	Mineras	9.51%
▼	ENEFECCLIM	S/.	2.12	0.00%	5.31%	6.86%	-25.79%	90.00%	101,627	0.64	5.15	7.18	271,340	Servicios Públicos	-55.83%
▼	ENDISPECLIM	US\$	41.00	-1.80%	-1.20%	10.81%	49.31%	85.00%	4,442	1.00	1.03	13.12	124,554	Mineras	9.51%
▲	FEBREYCLIM	S/.	2.80	0.36%	-1.06%	5.26%	47.16%	90.00%	5,164,837	0.87	9.94	5.99	856,289	Diversas	3.47%
▲	AEZACLIM	S/.	0.67	0.00%	-4.29%	-8.22%	-17.47%	65.00%	5,762	0.64	0.00	6.85	4,083	Diversas	-22.62%
▲	IFS	US\$	22.84	1.15%	2.70%	7.43%	-1.81%	90.00%	36,398	1.15	4.43	6.17	1,461,987	Diversas	-17.45%
▲	INRETCCLIM	US\$	32.30	0.00%	-0.62%	13.53%	3.23%	80.00%	7,230	0.65	2.56	14.27	773	Diversas	-30.54%
▲	LUSURCLIM	S/.	17.00	3.03%	5.20%	10.03%	23.75%	85.00%	1,437	0.51	7.82	0.00	2,440	Servicios Públicos	-16.11%
▲	MINSURILIM	S/.	4.84	0.83%	0.83%	6.84%	46.05%	90.00%	20,678	0.93	0.80	23.39	44,755	Mineras	2.05%
▼	SCCOX	US\$	118.68	-0.68%	1.83%	5.72%	98.57%	90.00%	1,249,506	1.24	2.65	26.03	131,805,107	Mineras	43.32%
▼	SIDERCLIM	S/.	1.35	-2.88%	-3.57%	8.00%	-9.86%	85.00%	32,665	0.63	13.94	0.00	3,291	Industriales	-22.68%
▲	UNACECLIM	S/.	2.71	0.00%	2.26%	1.56%	12.50%	10.00%	3,000	-0.03	4.94	0.00	2,177	Diversas	-28.08%
▲	VOICABCLIM	S/.	2.71	0.00%	2.26%	1.56%	12.50%	10.00%	3,000	-0.03	4.94	0.00	2,177	Diversas	-28.08%
▲	BROCALCLIM	S/.	1.45	0.00%	0.00%	9.85%	8.86%	85.00%	321,042	0.75	13.31	0.00	54,787	Bancos y Financieras	-26.33%
▲	CORARECLIM	S/.	1.45	0.00%	0.00%	9.85%	8.86%	85.00%	321,042	0.75	13.31	0.00	54,787	Bancos y Financieras	-26.33%
▲	ENGIECLIM	S/.	3.74	0.00%	1.08%	3.03%	-44.26%	90.00%	10,830	0.82	2.14	18.70	2,109	Servicios Públicos	-22.90%
▲	GBVIACLIM	S/.	0.67	0.00%	-4.29%	-8.22%	-17.47%	65.00%	5,762	0.64	0.00	6.85	4,083	Diversas	-22.62%

Cantidad de Acciones: 25  
Fuente: Refinitiv

Subieron  
Bajaron  
Mantuvieron

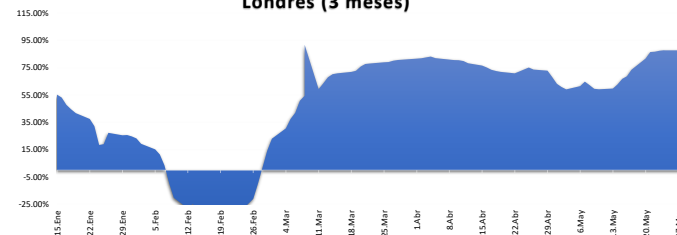
\*\* PER se utiliza en el mercado de valores y moneda original del instrumento  
\* Leyenda: Variación 1D: 1 Día; 5D: 5 Días; 1M: 1 Mes; YTD: Var. % a la fecha

**Índices Sectoriales**

	Cierre	1 D*	5 D*	1 M*	YTD*	Beta
S&P/BVL Consumer Index	1,246.97	-0.52%	#####	5.43%	1.09%	0.26
S&P/BVL Industrial Index	289.31	0.63%	#####	4.25%	17.21%	0.28
S&P/BVL Financials Index	1,237.71	-0.75%	0.84%	2.70%	29.48%	1.17
S&P/BVL Construction Index	233.56	0.39%	-0.87%	2.38%	-3.92%	0.32
S&P/BVL Public Services Index	1,030.55	-0.50%	0.34%	4.48%	33.12%	0.29
S&P/BVL Mining Index	769.51	-0.71%	1.79%	2.34%	94.79%	1.30
S&P/BVL Electric Utilities Index	1,006.07	-0.51%	0.34%	4.48%	33.12%	0.29

\*Leyenda: Variación 1D: 1 Día; 5D: 5 Días; 1M: 1 Mes; YTD: Var. % a la fecha  
Fuente: Refinitiv

**Correlación Rend. Índice Minero vs Índice de Metales de Londres (3 meses)**



Fuente: Refinitiv

**Rating Crédito Latinoamérica**

**CLASIFICACIONES DE RIESGO**

País	Moody/s	Fitch	S&P
Perú	A	BBB	BBB-
México	A+	BBB-	BBB
Venezuela	WR	WD	NR
Brazil	BBB	BB	BB
Colombia	BB+	BB+	BB+
Chile	AA-	A-	A
Argentina	CCC	WD	CCC
Panamá	WD	BB+	BBB

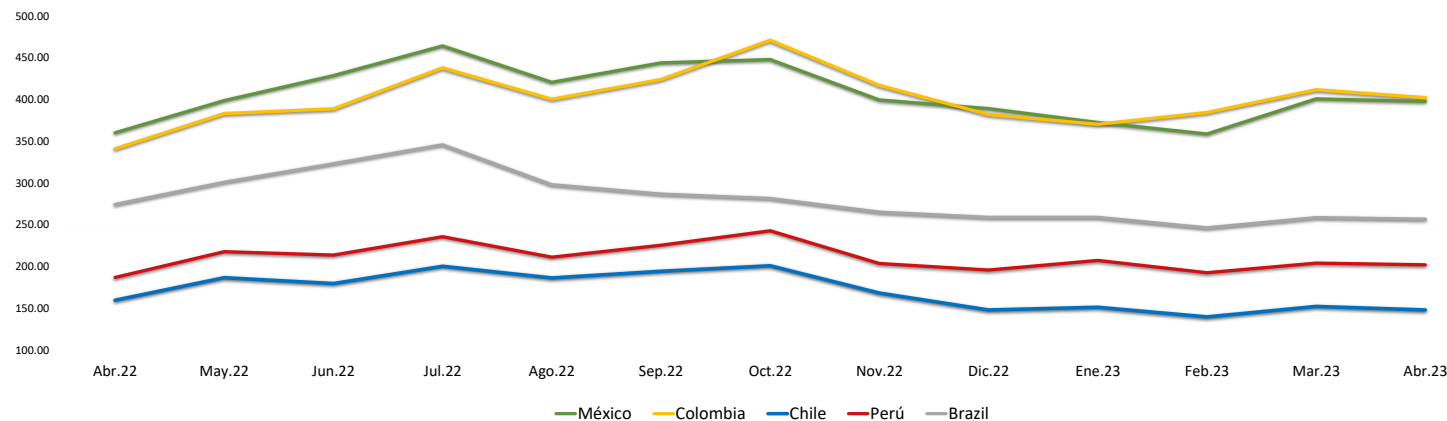
Fuente: Refinitiv, Bloomberg

**Leyenda**

	Moody/s	Fitch	S&P
Prime	Aaa	AAA	AAA
Alto Grado	Aa1	AA+	AA+
	Aa2	AA	AA
	Aa3	AA-	AA-
Grado Alto Medio	A1	A+	A+
	A2	A	A
	A3	A-	A-
Grado Bajo Medio	Baa1	BBB+	BBB+
	Baa2	BBB	BBB
	Baa3	BBB-	BBB-
Sin Grado de Inversión Especulativo	Ba1	BB+	BB+
	Ba2	BB	BB
	Ba3	BB-	BB-
Altamente Especulativo	B1	B+	B+
	B2	B	B
	B3	B-	B-
Riesgo Sustancial	Caa1	CCC+	CCC+
	Caa2	CCC	CCC
	Caa3	CCC-	CCC-
Extremadamente Especulativo	Ca	CC	CC
		C	C
Poca esperanzas de Pago		RD	SD
Impago	C	DDD	D
		D	D
Sin Clasificar	WR		NR

Fuente: Refinitiv, Bloomberg

**Riesgo País Latinoamérica (pbs)**



	Abr.22	May.22	Jun.22	Jul.22	Ago.22	Sep.22	Oct.22	Nov.22	Dic.22	Ene.23	Feb.23	Mar.23	Abr.23
Perú	186.67	217.55	213.55	235.43	211.00	225.27	242.59	203.41	195.50	207.05	192.30	203.83	201.90
Brazil	274.06	300.64	322.82	345.48	297.70	286.56	281.30	264.90	258.64	258.64	246.10	258.35	256.55
Chile	159.44	186.32	179.32	200.10	186.09	194.05	200.69	167.97	147.82	150.95	139.45	152.00	147.75
Colombia	340.78	383.05	388.73	437.86	400.26	423.83	470.84	416.81	381.77	370.18	384.35	411.61	402.15
México	360.00	398.59	428.41	464.10	420.43	443.77	447.72	399.31	389.00	372.32	358.55	400.70	397.60

Fuente: BCRP

Coordinador Laboratorio de Mercado de Capitales: MS Javier Penny Pestana  
Apoyo: Alfonso Ramirez, Luis Muedas, Leonardo Román y Kiara Gallo  
email: pulsobursatil@ulima.edu.pe