

Lima, 10 de Junio de 2024

LATINOAMERICA

Perú: El índice General de la BVL finalizó la sesión de hoy con un resultado negativo de -0.96%. El índice mantiene una tendencia positiva acumulada anual de +34.26% en moneda local y una tendencia acumulada positiva de +20.60% en moneda ajustada en dólares. Con respecto al S&P/BVL Perú SEL varió en -0.71% mientras que el S&P/BVL LIMA 25 en +0.25%. El spot PEN alcanzó S/.3.7801
Titular: BVL cerró a la baja con la atención de mercados puesta en datos de EE.UU.

Chile: El índice IPSA culminó el día con un retorno negativo de -0.24%. Los sectores más perjudicados de la jornada fueron Servicios de comunicación (-1.27%) y Finanzas (-0.97%). Las acciones con peor desempeño fueron SMU SA (-2.12%) y Sociedad de Inversiones Oro BI (-1.45%). Titular: ¿Se relaja el presupuesto familiar? Los alimentos pierden terreno en las compras de chilenos y suben bienes de cuidado.

Colombia: El índice COLCAP concluyó la sesión con un retorno positivo de +0.10%. Los sectores más beneficiados de la jornada fueron Materiales (+0.85%) y Finanzas (+0.44%). Las acciones con mejor desempeño fueron Grupo de Inversiones Suramerica (+1.20%) y Empresa de Energía de Bogotá S (+1.18%). Titular: La modalidad de contratación a la que podrán seguir recurriendo entidades del Estado.

México: El índice IPC cerró el día en terreno positivo de +0.27%. Los sectores más beneficiados de la jornada fueron Salud (+5.46%) y Industrial (+1.21%). Las acciones con mejor desempeño fueron Genomma Lab Internacional SAB (+5.46%) y Grupo Bimbo SAB de CV (+4.54%). Titular: Inversión extranjera directa en México lleva un 2024 exitoso: Reporta 39 mil mdd de enero a mayo.

Brasil: El índice IBOVESPA cerró el día en terreno negativo de -0.04%. Los sectores más perjudicados de la jornada fueron Bienes inmobiliarios (-1.34%) y Servicios de comunicación (-1.26%). Las acciones con peor desempeño fueron GRUPO DE MODA SOMA SA (-4.67%) y Arezzo Industria e Comercio SA (-4.14%). Titular: El IPCA debería acelerarse en mayo, pero el escenario inflacionario sigue siendo saludable, dicen los analistas.

Renta Variable

Más Subieron	Bolsa	Mon.	Precio	▲%
GRUPO AEROPORTUA	MEX	MXN	166.64	3.29%
SONDA SA	SGO	CLP	432.92	3.08%
SURAMERICANA	COL	COP	36,000.00	2.86%
CENCOSUD SA	SGO	CLP	1,789.00	2.79%
CENCOSUD SHOPPIN	BEC	CLP	1,514.90	2.72%

Fuente: Refinitiv

Más Bajaron	Bolsa	Mon.	Precio	▼%
GRUPO F BAF MEX	MEX	MXN	148.36	-4.28%
MEGACABLE-CPO	MEX	MXN	49.40	-2.47%
GRUPO BMB MEX	MEX	MXN	70	-1.79%
INRETAIL PERU CO	LMA	USD	29	-1.72%
TF ADMINIST. MEX	MEX	MXN	37	-1.71%

Fuente: Refinitiv

Por Monto Negociado	Bolsa	Monto (US\$)
GRUPO F BANORT-O	MEX	121,152.44
WALMART DE MEXIC	MEX	102,988.88
GRUPO MEXICO-B	MEX	74,774.12
CEMEX SAB-CPO	MEX	43,204.38
AMERICA MOVIL-L	NYQ	37,292.25

Fuente: Refinitiv

Por Volumen	Bolsa	Volumen
BANCO SANTANDER	SGO	527,913,117.00
ENEL CHILE SA	SGO	68,542,497.00
BANCO DE CHILE	SGO	38,813,815.00
ENEL AMERICAS SA	SGO	22,544,561.00
SMU SA	SGO	11,805,547.00

Fuente: Refinitiv

ETFs

	Mon.	Cierre	1 D	5 D	1 M	YTD	Bolsa
ISHARES MSCI ALL PERU CAPPED	USD	USD	USD	USD	USD	CAD	USD
ISHARES MSCI CHILE CAPPED	USD	28.01	0.04%	-0.95%	2.64%	-2.03%	BTQ
GLOBAL X MSCI COLOMBIA	USD	26.25	-0.08%	-2.85%	0.15%	17.50%	PCQ
ISHARES MSCI MEXICO CAPPED	USD	149.75	-2.24%	-3.78%	-14.27%	0.69%	LSE
ISHARES MSCI EMERGING MARKETS	USD	42.29	0.59%	0.14%	1.73%	0.62%	PCQ
VANGUARD FTSE EMERGING MARKETS	CAD	35.96	0.64%	0.87%	2.45%	4.53%	TOR
ISHARES CORE MSCI EMERGING MARKETS	USD	53.22	0.51%	0.15%	1.70%	3.16%	PCQ
ISHARES JP MORGAN EMERGING MARKETS BONDS	USD	88.46	-0.02%	-0.71%	0.48%	0.01%	NMQ
MORGAN STANLEY EMERGING MARKETS DOMESTIC	USD	4.71	-0.63%	-0.21%	4.20%	1.07%	NYQ
ISHARES MSCI BRAZIL ETF	USD	28.61	-0.52%	-3.28%	-9.89%	-1.95%	PCQ

Fuente: Refinitiv

Principales índices

	Cierre	1 D	5 D	1 M	YTD	Cap. Burs. (US\$ Mill.)
▼ IPSA (Chile)	6,622.04	-0.24%	0.12%	1.09%	24.67%	120,495
▼ IGPA (Chile)	33,601.52	-0.19%	0.07%	1.39%	19.98%	144,994
▲ COLSC (Colombia)	878.40	0.00%	1.30%	-3.80%	-3.85%	2,884
▼ COLCAP (Colombia)	1,411.99	-0.18%	0.88%	2.37%	6.02%	67,242
▼ S&P/BVL LIMA (Peru)	29,538.35	-0.96%	-1.70%	1.08%	28.60%	145,337
▼ S&P/BVL SEL (Peru)	769.87	-0.71%	-2.21%	0.59%	29.26%	124,787
▲ S&P/BVL LIMA 25	38,281.03	0.25%	-1.06%	7.09%	20.69%	144,054
▲ IPC (México)	53,122.58	0.27%	2.54%	-8.14%	-2.24%	373,037
▼ IBOVESPA (Brazil)	120,759.51	-0.01%	-1.0%	-5.18%	8.1%	635,029

*Leyenda: Variación 1D: 1 Día; 5D: 5 Días; 1M: 1 Mes; YTD: Var. % a la fecha

Fuente: Refinitiv, Bloomberg

Monedas

	Precio	1 D*	5 D*	1 M*	YTD*
Sol (PEN)	3.77	0.01%	1.42%	0.92%	-2.49%
▲ Peso Chileno (CLP)	919.95	-0.03%	2.13%	-2.29%	13.15%
▼ Peso Colombiano (COP)	3,934.62	-0.03%	2.17%	2.03%	-13.65%
▼ Peso Mexicano (MXN)	18.21	0.00%	3.05%	7.10%	-3.15%
▼ Real Brasileiro (BRL)	5.35	0.00%	2.05%	4.60%	2.82%

*Leyenda: Variación 1D: 1 Día; 5D: 5 Días; 1M: 1 Mes; YTD: Var. % a la fecha

Fuente: Refinitiv

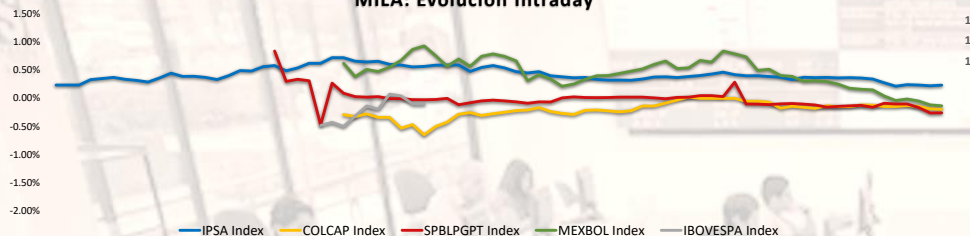
Renta Fija

Instrumento	Moneda	Precio	Bid Yield (%)	Ask Yield (%)	Duración
PERU 7.35 07/21/25	USD	USD	USD	USD	USD
PERU 4.125 08/25/27	USD	4.92	97.55	477.4%	3.33
PERU 8.75 11/21/33	USD	5.60	124.14	545.3%	7.06
PERU 6.55 03/14/37	USD	5.56	108.59	551.2%	8.40
PERU 5.625 11/18/2050	USD	5.60	100.47	553.7%	14.07
CHILE 2.45 01/31/31	USD	4.79	86.04	476.1%	6.37
CHILE 3.125 01/21/26	USD	4.60	97.44	442.1%	1.93
CHILE 3.625 10/30/42	USD	5.47	79.19	535.2%	12.92
COLOM 11.85 03/09/28	USD	7.05	117.36	687.9%	3.34
COLOM 10.375 01/28/33	USD	7.45	119.09	702.9%	6.11
COLOM 7.375 09/18/37	USD	7.32	100.27	722.5%	8.65
COLOM 6.125 01/18/41	USD	7.45	87.53	731.5%	10.00
MEX 4 10/02/23	MXV	4.54	88.58	443.7%	7.13
MEX5.55 01/45	USD	6.17	93.02	609.6%	11.98

Fuente: Refinitiv

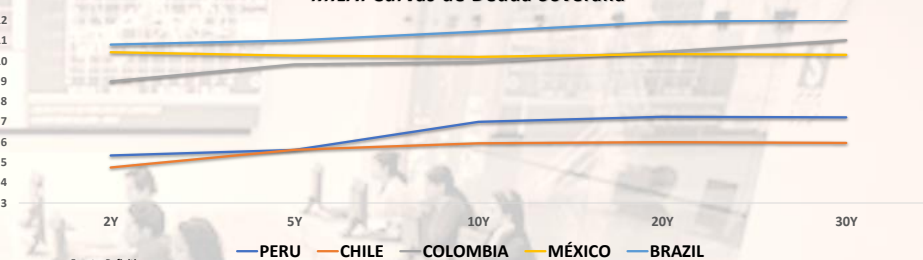
Coordinador Laboratorio de Mercado de Capitales: MS Javier Penny Pestana
Apoyo: Alfonso Ramirez, Luis Muedas, Leonardo Román y Kiara Gallo
email: pulsohorsatil@ulima.edu.pe

MILA: Evolución Intraday



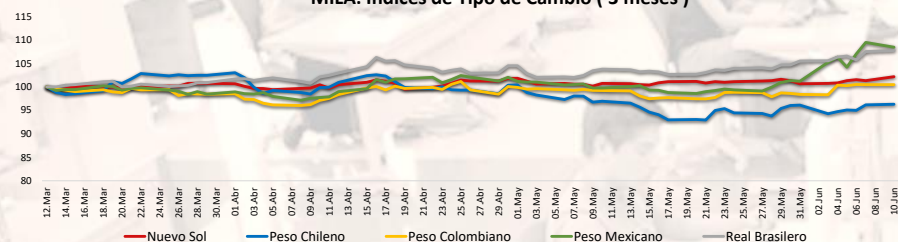
Fuente: Refinitiv

MILA: Curvas de Deuda Soverana



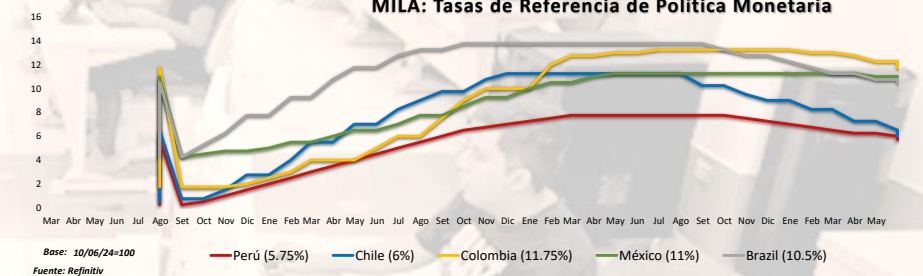
Fuente: Refinitiv

MILA: Índices de Tipo de Cambio (3 meses)



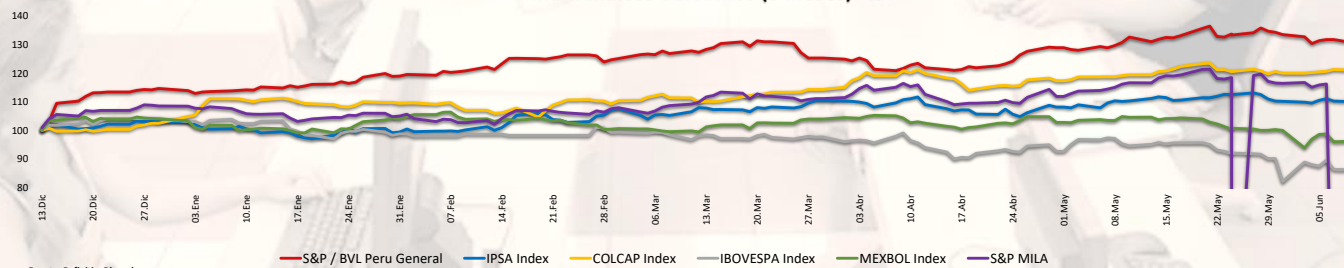
Fuente: Refinitiv

MILA: Tasas de Referencia de Política Monetaria



Base: 10/06/24=100
Fuente: Refinitiv

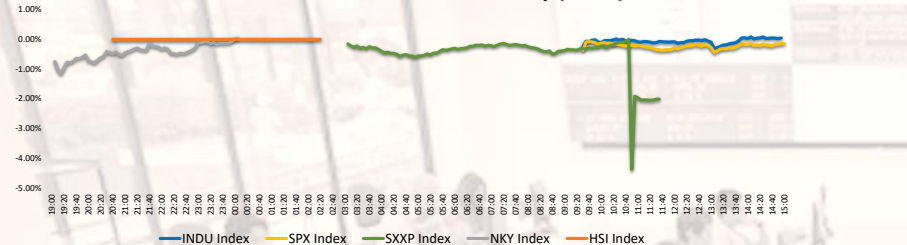
MILA: Índices Bursátiles (6 meses)



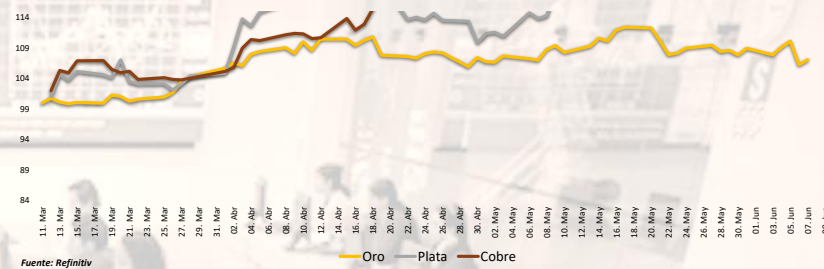
Fuente: Refinitiv, Bloomberg

Coordinador Laboratorio de Mercado de Capitales: MS Javier Penny Pestana
Apoyo: Alfonso Ramirez, Luis Muedas, Leonardo Román y Kiara Gallo
email: pulsohorsatil@ulima.edu.pe

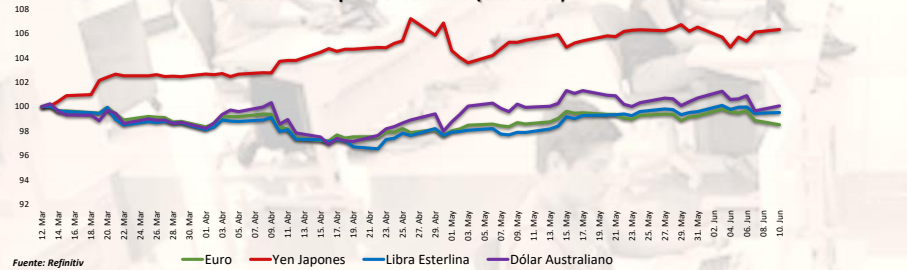
Mercado Evolución Intraday (var %)



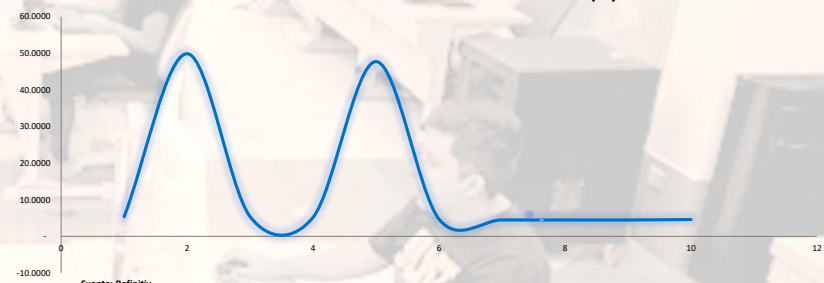
Índices de Metales principales (3 meses)



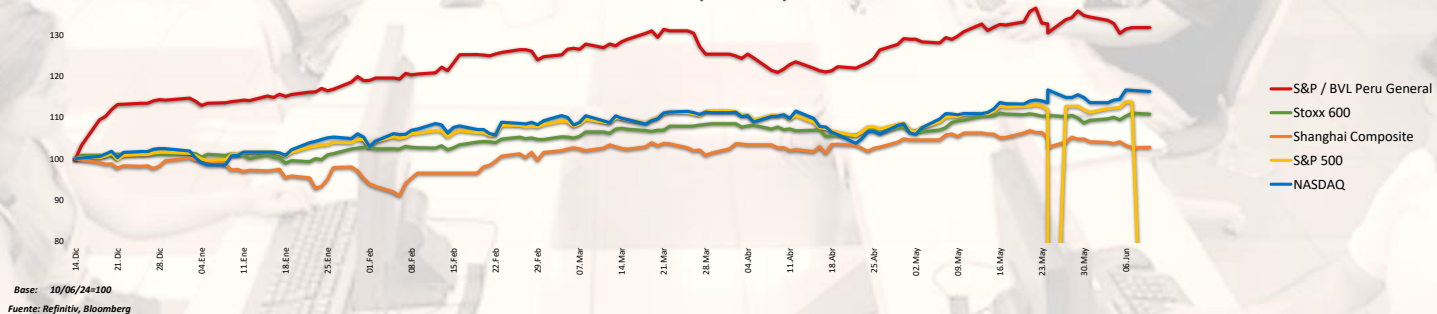
Índices de Tipo de Cambio (3 meses)



Curva de Rendimiento Bonos Tesoro EEUU (%)



Índices (6 meses)



Coordinador Laboratorio de Mercado de Capitales: MS Javier Penny Pestana
Apoyo: Alfonso Ramirez, Luis Muedas, Leonardo Román y Kiara Gallo
email: pulsobursatil@ulima.edu.pe

RANKING ACCIONES LIMA

Código	Moneda	Precio	1 D*	5 D*	1 M*	YTD*	Frecuencia	Volumen	Beta	Rentabilidad por Dividendos (%)	Precio-Beneficio	Capitalización Bursátil (M US\$)	Sector	Participación Índice
AUCORCLIM	S/.	6.20	0.16%	0.00%	2.65%	-4.15%	10.00%	42,240	0.61	4.49	9.26	95,897	Industrial	-26.39%
BACKUSILM	S/.	21.80	0.00%	-0.91%	5.31%	0.13%	90.00%	3,419	0.36	7.83	0.00	99,680	Industriales	-35.17%
BAP	US\$	160.26	0.01%	-2.95%	-2.23%	18.13%	90.00%	160,701	1.16	5.86	8.11	44,800,774	Diversas	-8.66%
BVN	S/.	1.49	0.68%	2.76%	2.76%	11.86%	85.00%	219,580	0.74	13.04	0.00	75,507	Bancos y Financieras	-23.67%
CASAGRCLIM	S/.	1.49	0.68%	2.76%	2.76%	11.86%	85.00%	219,580	0.74	13.04	0.00	75,507	Bancos y Financieras	-23.67%
BBVACLIM	US\$	160.26	0.01%	-2.95%	-2.23%	18.13%	90.00%	160,701	1.16	5.86	8.11	44,800,774	Diversas	-8.66%
CORAREILM	US\$	1.04	4.00%	4.00%	-0.95%	-22.91%	80.00%	32,060	0.80	1.98	0.00	2,901	Industriales	-35.29%
CPAC	US\$	5.58	-0.89%	-1.06%	4.69%	8.10%	90.00%	10,683	0.57	9.65	41.94	7,206	Industriales	-14.82%
CVBERCLIM	US\$	39.75	0.00%	-0.13%	4.91%	44.76%	85.00%	10,907	0.99	1.08	12.72	125,808	Mineras	7.48%
ENGEPECLIM	S/.	2.14	0.94%	1.90%	6.82%	-25.09%	90.00%	66,102	0.63	5.15	7.25	44,221	Servicios Públicos	-53.61%
ENDISPCILM	US\$	39.75	0.00%	-0.13%	4.91%	44.76%	85.00%	10,907	0.99	1.08	12.72	125,808	Mineras	7.48%
FERREYCLIM	S/.	2.81	0.36%	0.36%	-2.43%	47.69%	90.00%	395,868	0.87	9.91	6.01	59,482	Diversas	7.33%
AENZACLIM	S/.	0.63	0.00%	-3.08%	-10.00%	-22.40%	65.00%	21,384	0.64	0.00	6.44	54	Diversas	-4.76%
IFS	US\$	22.46	1.13%	-4.22%	5.35%	-4.43%	90.00%	47,315	1.16	4.50	6.05	561,935	Diversas	-23.00%
INRETCILM	US\$	28.50	0.00%	-7.47%	-10.94%	-8.91%	80.00%	143,425	0.65	2.90	12.70	251,227	Diversas	-35.91%
LUSURCLIM	S/.	16.30	0.00%	0.00%	2.45%	18.66%	85.00%	256	0.50	7.92	0.00	42	Servicios Públicos	-12.30%
MINSURILM	S/.	4.75	1.06%	0.00%	4.40%	43.34%	90.00%	82,819	0.93	0.82	22.76	3,609	Mineras	9.48%
SCCOX	US\$	110.32	1.30%	-4.69%	-4.46%	84.58%	90.00%	988,358	1.22	2.91	24.18	165,634,483	Mineras	22.84%
SIDERCLIM	S/.	1.35	2.27%	3.05%	6.30%	-9.86%	85.00%	40	0.63	14.15	0.00	14,248	Industriales	-19.35%
UNACECLIM	S/.	2.71	0.00%	0.00%	1.56%	12.50%	10.00%	557	-0.02	4.91	0.00	153	Diversas	-24.03%
VOLCACLIM	S/.	2.71	0.00%	0.00%	1.56%	12.50%	10.00%	557	-0.02	4.91	0.00	153	Diversas	-24.03%
BRIOACLIM	S/.	1.49	0.68%	2.76%	2.76%	11.86%	85.00%	219,580	0.74	13.04	0.00	75,507	Bancos y Financieras	-23.67%
COBARCLIM	S/.	1.49	0.68%	2.76%	2.76%	11.86%	85.00%	219,580	0.74	13.04	0.00	75,507	Bancos y Financieras	-23.67%
ENGECLIM	S/.	4.10	7.89%	9.63%	16.15%	-38.89%	90.00%	9,532	0.82	2.11	20.50	1,885,503	Servicios Públicos	-16.18%
GBVACLIM	S/.	0.63	0.00%	-3.08%	-10.00%	-22.40%	65.00%	21,384	0.64	0.00	6.44	54	Diversas	-4.76%

Cantidad de Acciones: 25
Fuente: Refinitiv

Subieron
Bajaron
Mantuvieron

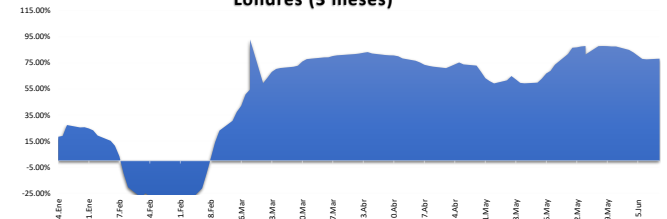
** PER se utiliza en el mercado de valores y moneda original del instrumento
*Leyenda: Variación 1D: 1 Día; 5D: 5 Días; 1M: 1 Mes; YTD: Var. % a la fecha

Indices Sectoriales

	Cierre	1 D*	5 D*	1 M*	YTD*	Beta
S&P/BVL Consumer Index	1,179.83	0.36%	#####	-6.01%	-4.35%	0.25
S&P/BVL Industrial Index	289.52	0.57%	#!VALOR!	4.03%	17.29%	0.23
S&P/BVL Financials Index	1,222.22	-1.42%	-1.34%	-2.07%	27.86%	1.16
S&P/BVL Construction Index	228.80	0.28%	-1.32%	-1.61%	-5.88%	0.31
S&P/BVL Public Services Index	1,046.04	3.04%	2.12%	4.41%	35.12%	0.28
S&P/BVL Mining Index	727.77	-1.90%	-4.61%	0.81%	84.22%	1.33
S&P/BVL Electric Utilities Index	1,021.20	3.04%	2.12%	4.41%	35.12%	0.28

*Leyenda: Variación 1D: 1 Día; 5D: 5 Días; 1M: 1 Mes; YTD: Var. % a la fecha
Fuente: Refinitiv

Correlación Rend. Índice Minero vs Índice de Metales de Londres (3 meses)



Fuente: Refinitiv

Rating Crédito Latinoamérica

CLASIFICACIONES DE RIESGO

País	Moody/s	Fitch	S&P
Perú	A	#N/A Reque: #N/A Requesting Data...	
México	A+	#N/A Reque: #N/A Requesting Data...	
Venezuela	WR	#N/A Reque: #N/A Requesting Data...	
Brazil	BBB	#N/A Reque: #N/A Requesting Data...	
Colombia	BB+	#N/A Reque: #N/A Requesting Data...	
Chile	AA-	#N/A Reque: #N/A Requesting Data...	
Argentina	CCC	#N/A Reque: #N/A Requesting Data...	
Panamá	WD	#N/A Reque: #N/A Requesting Data...	

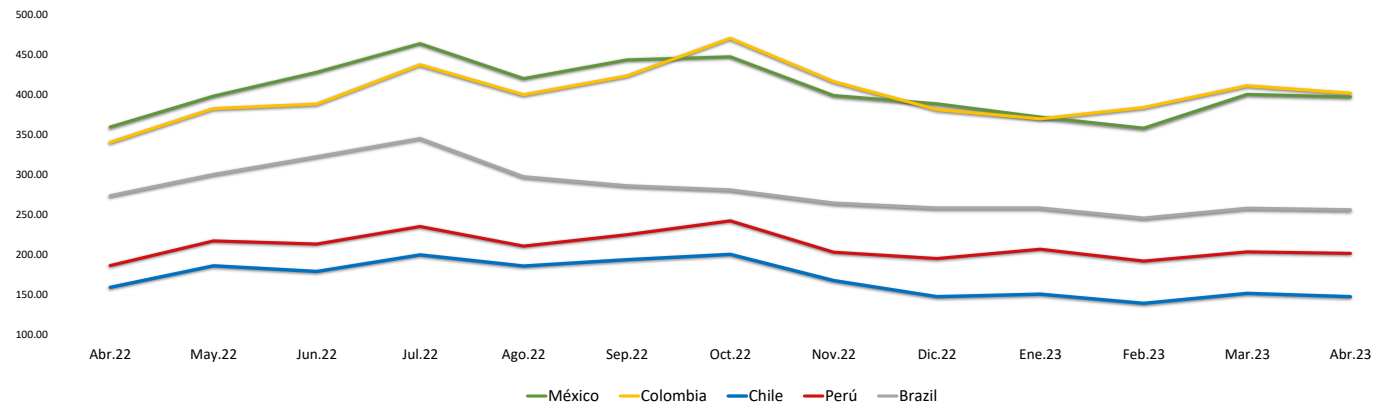
Fuente: Refinitiv, Bloomberg

Leyenda

	Moody/s	Fitch	S&P
Prime	Aaa	AAA	AAA
Alto Grado	Aa1	AA+	AA+
	Aa2	AA	AA
	Aa3	AA-	AA-
Grado Alto Medio	A1	A+	A+
	A2	A	A
	A3	A-	A-
Grado Bajo Medio	Baa1	BBB+	BBB+
	Baa2	BBB	BBB
	Baa3	BBB-	BBB-
Sin Grado de Inversión Especulativo	Ba1	BB+	BB+
	Ba2	BB	BB
	Ba3	BB-	BB-
Altamente Especulativo	B1	B+	B+
	B2	B	B
	B3	B-	B-
Riesgo Sustancial	Caa1	CCC+	CCC+
	Caa2	CCC	CCC
	Caa3	CCC-	CCC-
Extremadamente Especulativo	Ca	CC	CC
		C	C
Poca esperanzas de Pago		RD	SD
Impago	C	DDD	D
		DD	D
Sin Clasificar	WR		NR

Fuente: Refinitiv, Bloomberg

Riesgo País Latinoamérica (pbs)



	Abr.22	May.22	Jun.22	Jul.22	Ago.22	Sep.22	Oct.22	Nov.22	Dic.22	Ene.23	Feb.23	Mar.23	Abr.23
Perú	186.67	217.55	213.55	235.43	211.00	225.27	242.59	203.41	195.50	207.05	192.30	203.83	201.90
Brazil	274.06	300.64	322.82	345.48	297.70	286.56	281.30	264.90	258.64	258.64	246.10	258.35	256.55
Chile	159.44	186.32	179.32	200.10	186.09	194.05	200.69	167.97	147.82	150.95	139.45	152.00	147.75
Colombia	340.78	383.05	388.73	437.86	400.26	423.83	470.84	416.81	381.77	370.18	384.35	411.61	402.15
México	360.00	398.59	428.41	464.10	420.43	443.77	447.72	399.31	389.00	372.32	358.55	400.70	397.60

Fuente: BCRP

Coordinador Laboratorio de Mercado de Capitales: M^S Javier Penny Pestana
Apoyo: Alfonso Ramirez, Luis Muedas, Leonardo Román y Kiara Gallo
email: pulsobursatil@ulima.edu.pe