

Lima, 12 de Junio de 2024

LATINOAMERICA

Perú: El Índice General de la BVL finalizó la sesión de hoy con un resultado positivo de +1.04%. El índice mantiene una tendencia positiva acumulada anual de +14.32% en moneda local y una tendencia acumulada positiva de +12.25% en moneda ajustada en dólares. Con respecto al S&P/BVL Perú SEL varió en +0.82% mientras que el S&P/BVL LIMA 25 en +0.88%. El spot PEN alcanzó 5/.3.7738.

Titular: Southern, Minsur y Las Bambas recibirán luz verde a proyectos en julio o agosto.

Chile: El índice IPSA culminó el día con un retorno negativo de -0.09%. Los sectores menos beneficiados de la jornada fueron Bienes inmobiliarios (+1.91%) y Materiales (+1.88%). Las acciones con peor desempeño fueron PARQUE ARAUCO (-2.42%) y CAP (-2.08%).

Titular: Remate del 1.5% de las acciones de Falabella: Bethia recaudó más de \$114 mil millones en una accidentada operación.

Colombia: El índice COLCAP concluyó la sesión con un retorno negativo de -0.53%. Los sectores menos beneficiados de la jornada fueron Productos de consumo no básico (-1.61%) y Servicios públicos (-1.39%). Las acciones con peor desempeño fueron GRUPO DE INV SURAMERICANA (-2.67%) y GBANCO DAVIVIENDA (-2.55%).

Titular: Colombia descendiende en el ranking de paridad de género del Foro Económico Mundial.

México: El índice IPC cerró el día en terreno negativo de -0.30%. Los sectores menos beneficiados de la jornada fueron Salud (-5.67%) y Finanzas (-1.00%). Las acciones con peor desempeño fueron GENOMMA LAB INTERNACIONAL-B (-5.67%) y QUALITAS CONTROLADORA SAB CV (-5.48%).

Titular: Sheinbaum tiene 'varó'... de la banca: 'Ofrecen' 1.3 billones de pesos para financiar proyectos.

Brasil: El índice IBOVESPA cerró el día en terreno negativo de -1.40%. Los sectores menos beneficiados de la jornada fueron Productos de consumo no básico (-2.92%) y Energía (-2.08%). Las acciones con peor desempeño fueron MAGAZINE LUIZA (-7.96%) y COGNA EDUCACAO (-7.14%).

Titular: STF decide que el FGTS debe ajustarse a la inflación.

Renta Variable

Más Subieron	Bolsa	Mon.	Precio	▲%
CEMEX SAB-CPO	MEX	MXN	12.40	3.85%
ITAU CORPBANCA	SGO	CLP	10,574.00	3.08%
SONDA SA	SGO	CLP	434.75	2.54%
BANCO CRED INVER	SGO	CLP	26,400.00	2.31%
BOLSA MEXICANA	MEX	MXN	32.47	2.30%

Fuente: Refinitiv

Más Bajaron	Bolsa	Mon.	Precio	▼%
INFRAESTRUC SAO	SAO	BRL	6.30	-3.82%
TRUST FIBRA UNO	MEX	MXN	23.17	-3.42%
GRUMA SAB- MEX	MEX	MXN	336	-3.09%
GRUPO TELEV-CPO	MEX	MXN	10	-2.58%
PARQUE ARA SGO	SGO	CLP	1,449	-2.42%

Fuente: Refinitiv

Por Monto Negociado	Bolsa	Monto (US\$)
FALABELLA SA	SGO	193,032.64
GRUPO F BANORT-O	MEX	136,579.11
WALMART DE MEXIC	MEX	88,826.43
FOMENTO ECON-UBD	MEX	42,641.07
GRUPO MEXICO-B	MEX	40,306.14

Fuente: Refinitiv

Por Volumen	Bolsa	Volumen
BANCO SANTANDER	SGO	418,372,249.00
BANCO DE CHILE	SGO	96,822,355.00
ENEL CHILE SA	SGO	67,387,240.00
FALABELLA SA	SGO	56,101,916.00
CEMEX SAB-CPO	MEX	50,669,358.00

Fuente: Refinitiv

ETFs

	Mon.	Cierre	1 D	5 D	1 M	YTD	Bolsa
ISHARES MSCI ALL PERU CAPPED	USD	USD	USD	USD	USD	USD	USD
ISHARES MSCI CHILE CAPPED	USD	27.03	0.45%	-4.76%	1.73%	-5.39%	BTQ
GLOBAL X MSCI COLOMBIA	USD	25.42	-1.13%	-3.89%	-0.82%	15.30%	PCQ
ISHARES MSCI MEXICO CAPPED	USD	146.73	-1.71%	-8.65%	-14.17%	-1.57%	LSE
ISHARES MSCI EMERGING MARKETS	USD	42.28	1.00%	-0.07%	3.05%	0.43%	PCQ
VANGUARD FTSE EMERGING MARKETS	CAD	36.04	0.64%	1.04%	3.18%	4.55%	TOR
ISHARES CORE MSCI EMERGING MARKETS	USD	53.08	0.95%	-0.21%	2.69%	2.79%	PCQ
ISHARES JP MORGAN EMERGING MARKETS BONDS	USD	89.15	0.39%	-0.27%	2.29%	0.42%	NMQ
MORGAN STANLEY EMERGING MARKETS DOMESTIC	USD	4.70	0.21%	-1.01%	3.07%	0.86%	NYQ
ISHARES MSCI BRAZIL ETF	USD	27.24	-2.19%	-6.55%	-12.55%	-10.63%	PCQ

Fuente: Refinitiv

Principales índices

	Cierre	1 D	5 D	1 M	YTD	Cap. Burs. (US\$ Mill.)
▼ IPSA (Chile)	6,535.26	-0.09%	-1.81%	0.36%	24.28%	118,208
▼ IGPA (Chile)	33,195.51	-0.09%	-1.67%	0.66%	19.44%	142,540
▲ COLSC (Colombia)	881.67	1.42%	0.36%	-2.42%	-2.79%	2,850
▼ COLCAP (Colombia)	1,384.25	-0.61%	-1.46%	1.15%	6.38%	66,220
▲ S&P/BVL LIMA (Peru)	29,673.79	1.03%	-0.23%	1.68%	28.48%	141,224
▲ S&P/BVL SEL (Peru)	770.38	0.80%	-0.29%	1.11%	28.34%	123,704
▲ S&P/BVL LIMA 25	38,722.04	0.87%	1.01%	8.56%	21.91%	139,951
▼ IPC (México)	52,975.89	-0.30%	-2.64%	-6.11%	-3.45%	373,175
▼ IBOVESPA (Brazil)	119,936.02	-1.40%	-1.2%	-4.76%	5.0%	628,791

*Leyenda: Variación 1D: 1 Día; 5D: 5 Días; 1M: 1 Mes; YTD: Var. % a la fecha

Fuente: Refinitiv, Bloomberg

Monedas

	Precio	1 D*	5 D*	1 M*	YTD*
▲ Sol (PEN)	3.76	0.00%	0.63%	0.11%	-3.19%
▲ Peso Chileno (CLP)	915.85	0.04%	0.83%	-4.55%	14.03%
▲ Peso Colombiano (COP)	4,019.99	-0.01%	2.35%	2.73%	-11.17%
▼ Peso Mexicano (MXN)	18.70	-0.17%	6.89%	10.09%	-0.41%
▼ Real Brasileiro (BRL)	5.40	-0.20%	1.99%	4.01%	6.47%

*Leyenda: Variación 1D: 1 Día; 5D: 5 Días; 1M: 1 Mes; YTD: Var. % a la fecha

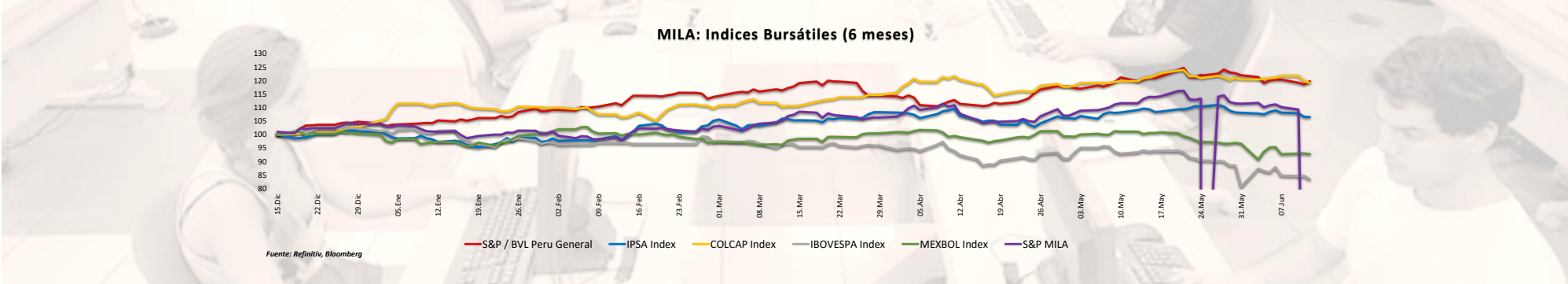
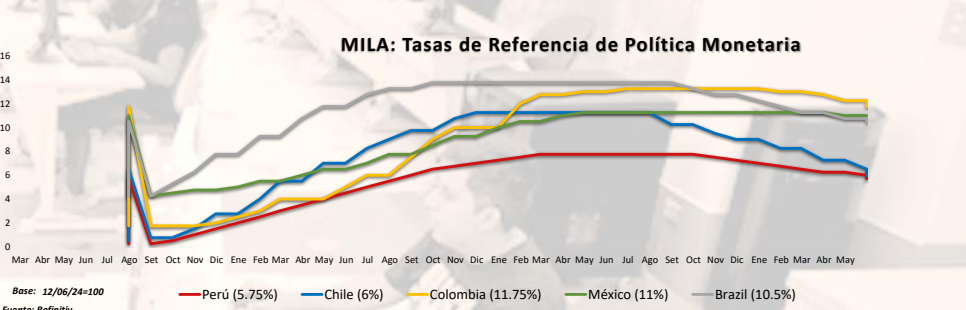
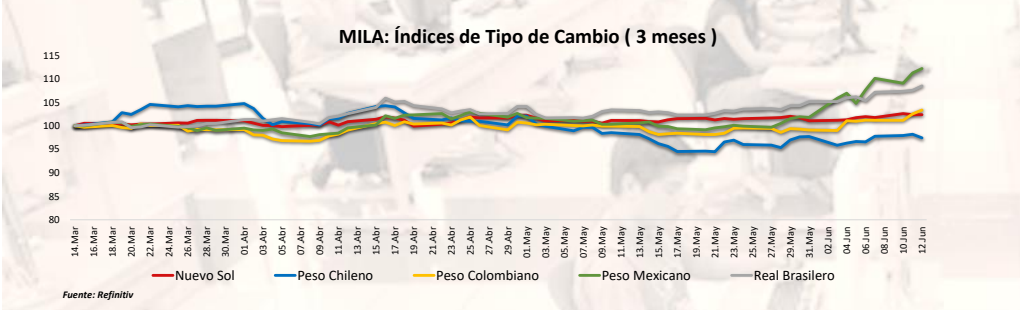
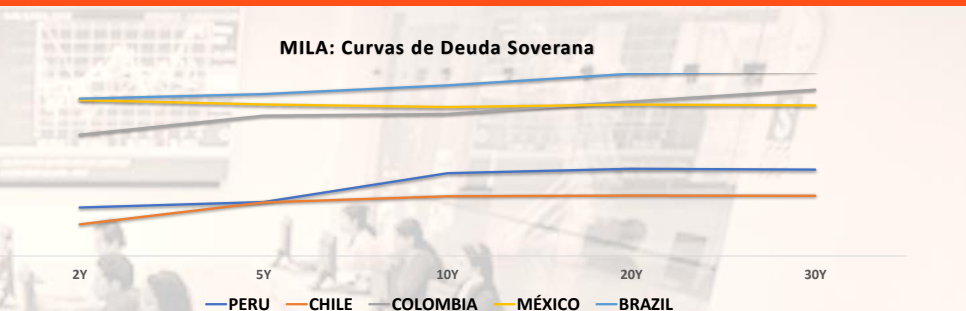
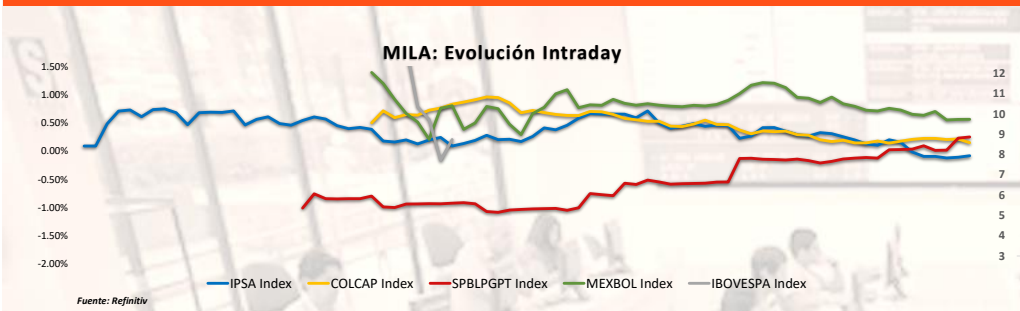
Fuente: Refinitiv

Renta Fija

Instrumento	Moneda	Precio	Bid Yield (%)	Ask Yield (%)	Duración
PERU 7.35 07/21/25	USD	USD	USD	USD	USD
PERU 4.125 08/25/27	USD	4.92	97.55	477.4%	3.33
PERU 8.75 11/21/33	USD	5.60	124.14	545.3%	7.06
PERU 6.55 03/14/37	USD	5.56	108.59	551.2%	8.40
PERU 5.625 11/18/2050	USD	5.60	100.47	553.7%	14.07
CHILE 2.45 01/31/31	USD	4.79	86.04	476.1%	6.37
CHILE 3.125 01/21/26	USD	4.60	97.44	442.1%	1.93
CHILE 3.625 10/30/42	USD	5.47	79.19	535.2%	12.92
COLOM 11.85 03/09/28	USD	7.05	117.36	687.9%	3.34
COLOM 10.375 01/28/33	USD	7.45	119.09	702.9%	6.11
COLOM 7.375 09/18/37	USD	7.32	100.27	722.5%	8.65
COLOM 6.125 01/18/41	USD	7.45	87.53	731.5%	10.00
MEX 4 10/02/23	MXV	4.54	88.58	443.7%	7.13
MEX5.55 01/45	USD	6.17	93.02	609.6%	11.98

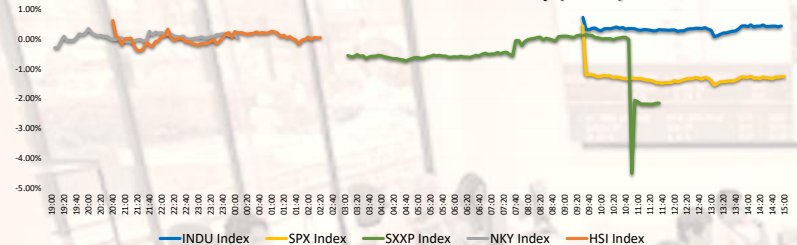
Fuente: Refinitiv

Coordinador Laboratorio de Mercado de Capitales: MS Javier Penny Pestana
Apoyo: Alfonso Ramirez, Luis Muedas, Leonardo Román y Kiara Gallo
email: pulsobursatil@ulima.edu.pe



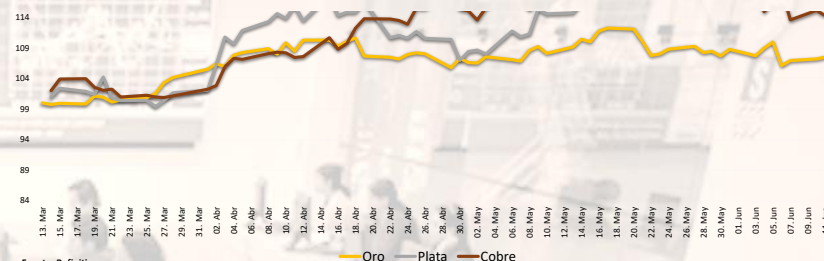
Coordinador Laboratorio de Mercado de Capitales: MS Javier Penny Pestana
Apoyo: Alfonso Ramirez, Luis Muedas, Leonardo Román y Kiara Gallo
email: pulso**bursatil**@ulima.edu.pe

Mercado Evolución Intraday (var %)



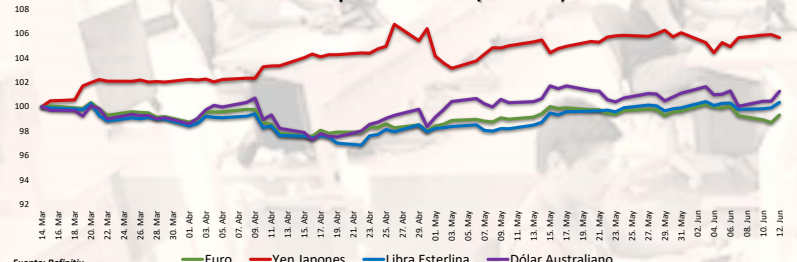
Fuente: Refinitiv, Bloomberg

Índices de Metales principales (3 meses)



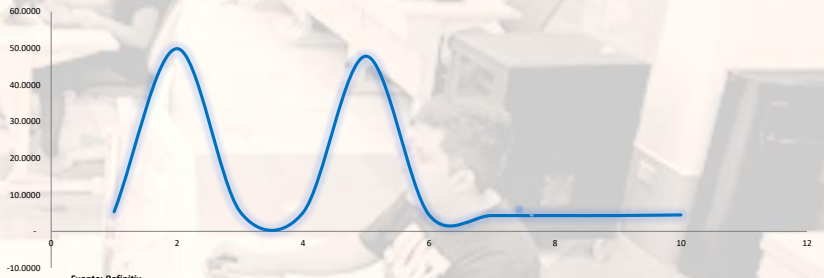
Fuente: Refinitiv

Índices de Tipo de Cambio (3 meses)



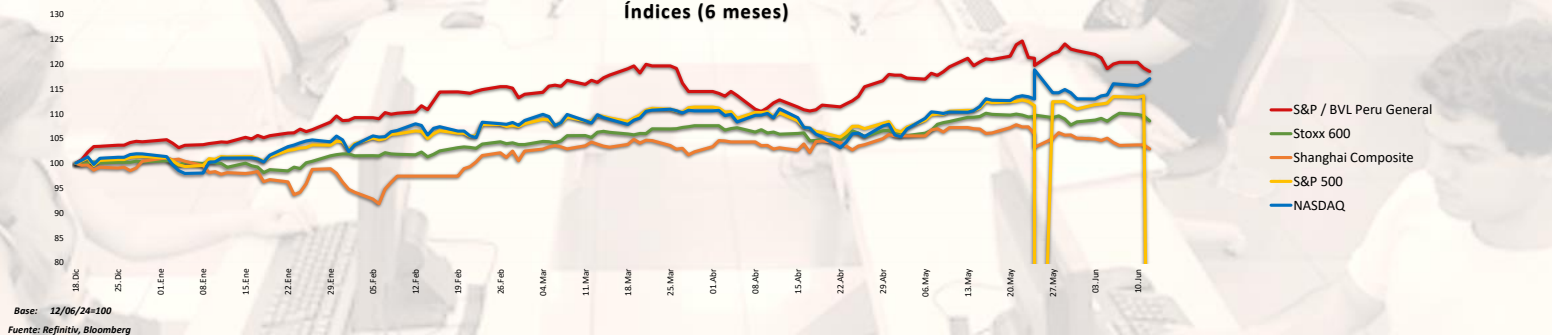
Fuente: Refinitiv

Curva de Rendimiento Bonos Tesoro EEUU (%)



Fuente: Refinitiv

Índices (6 meses)



Base: 12/06/24=100
Fuente: Refinitiv, Bloomberg

Coordinador Laboratorio de Mercado de Capitales: MS Javier Penny Pestana
Apoyo: Alfonso Ramirez, Luis Muedas, Leonardo Román y Kiara Gallo
email: pulsobursatil@ulima.edu.pe

RANKING ACCIONES LIMA

Código	Moneda	Precio	1 D*	5 D*	1 M*	YTD*	Frecuencia	Volumen	Beta	Rentabilidad por Dividendos (%)	Precio-Beneficio	Capitalización Bursátil (M US\$)	Sector	Participación Índice
▲ AUCORCLLM	S/.	6.21	0.16%	0.32%	0.98%	-3.99%	10.00%	57,760	0.61	4.48	9.26	25,523	Industrial	-24.49%
▲ BACKUSLLM	S/.	22.14	1.56%	1.56%	6.96%	1.69%	90.00%	17,076	0.36	7.83	0.00	756,554	Industriales	-32.80%
▲ BAP	US\$	161.85	2.69%	-0.44%	-1.74%	19.31%	90.00%	288,175	1.16	5.96	8.24	39,313,124	Diversas	-10.29%
▲ BVN	S/.	1.37	0.00%	1.06%	3.87%	12.29%	85.00%	207,121	0.74	12.90	0.00	98,112	Bancos y Financieras	-23.18%
▲ CASAGRCLLM	S/.	1.37	0.00%	1.06%	3.87%	12.29%	85.00%	207,121	0.74	12.90	0.00	98,112	Bancos y Financieras	-23.18%
▲ BBVACL PELLM	US\$	161.85	2.69%	-0.44%	-1.74%	19.31%	90.00%	288,175	1.16	5.96	8.24	39,313,124	Diversas	-10.29%
▲ CORAREILLM	S/.	1.04	4.00%	4.00%	-5.45%	-22.91%	80.00%	10,534	0.80	1.98	0.00	7,238	Industriales	-33.31%
▲ CPAC	US\$	5.71	2.24%	3.16%	2.79%	10.53%	90.00%	1,285	0.57	9.65	43.14	5,868	Industriales	-14.51%
▲ CVERDECLLM	US\$	39.55	-0.13%	1.41%	3.29%	44.03%	85.00%	3,164	0.99	1.08	12.67	115,834	Mineras	6.65%
▲ ENGEPECLLM	S/.	2.14	0.00%	2.39%	7.86%	-25.09%	90.00%	77,782	0.63	5.10	7.25	40,050	Servicios Públicos	-52.31%
▲ ENDISPCLLM	US\$	39.55	-0.13%	1.41%	3.29%	44.03%	85.00%	3,164	0.99	1.08	12.67	115,834	Mineras	6.65%
▲ FERREYCLLM	S/.	2.80	0.00%	-0.71%	-3.45%	47.16%	90.00%	79,929	0.87	9.91	5.99	75,563	Diversas	8.75%
▲ AENZACLML	S/.	0.63	0.00%	0.00%	-13.70%	-22.40%	65.00%	322	0.64	0.00	6.44	4,388	Diversas	-3.51%
▲ IFS	US\$	22.34	0.22%	-2.10%	3.14%	-4.94%	90.00%	25,100	1.16	4.49	6.05	1,131,720	Diversas	-23.59%
▲ INRETCCLLM	US\$	29.50	1.72%	1.72%	-10.61%	-5.72%	80.00%	8,815	0.65	2.85	12.90	114,678	Diversas	-33.93%
▲ LUSURCLLM	S/.	16.32	0.12%	0.12%	2.58%	18.80%	85.00%	9	0.50	7.87	0.00	4,100	Servicios Públicos	-10.55%
▲ MINSURILLM	S/.	4.95	3.34%	4.21%	7.61%	49.37%	90.00%	2,845	0.93	0.80	23.01	87,084	Mineras	8.27%
▲ SCCOX	US\$	108.07	0.32%	-3.38%	-3.39%	80.81%	90.00%	1,514,189	1.22	2.94	23.50	218,386,987	Mineras	22.12%
▲ SIDERCLML	S/.	1.38	1.47%	4.55%	-0.72%	-7.86%	85.00%	39,511	0.63	14.25	0.00	9,530	Industriales	-16.41%
▲ UNACECLML	S/.	2.71	0.00%	0.00%	1.56%	12.50%	10.00%	210	-0.02	4.93	0.00	152	Diversas	-21.77%
▲ VOLCABCLLM	S/.	2.71	0.00%	0.00%	1.56%	12.50%	10.00%	210	-0.02	4.93	0.00	152	Diversas	-21.77%
▲ BIOCACLML	S/.	1.37	0.00%	1.06%	3.87%	12.29%	85.00%	207,121	0.74	12.90	0.00	98,112	Bancos y Financieras	-23.18%
▲ COBARCLML	S/.	1.37	0.00%	1.06%	3.87%	12.29%	85.00%	207,121	0.74	12.90	0.00	98,112	Bancos y Financieras	-23.18%
▲ ENGECLCLML	S/.	4.10	0.00%	8.18%	15.49%	-38.89%	90.00%	1,717,579	0.81	1.95	20.50	465,799	Servicios Públicos	-4.37%
▲ GBVACLCLML	S/.	0.63	0.00%	0.00%	-13.70%	-22.40%	65.00%	322	0.64	0.00	6.44	4,388	Diversas	-3.51%

Cantidad de Acciones: 25
Fuente: Refinitiv

Subieron
Bajaron
Mantuviéron

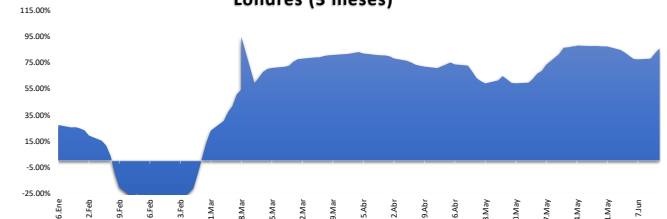
** PER se utiliza en el mercado de valores y moneda original del instrumento
*Leyenda: Variación 1D: 1 Día; 5D: 5 Días; 1M: 1 Mes; YTD: Var. % a la fecha

Indices Sectoriales

	Cierre	1 D*	5 D*	1 M*	YTD*	Beta
S&P/BVL Consumer Index	1,202.73	1.21%	#####	-4.55%	-2.50%	0.25
S&P/BVL Industrial Index	293.17	0.49%	#!VALOR!	4.22%	18.77%	0.23
S&P/BVL Financials Index	1,231.42	2.04%	0.81%	-1.68%	28.83%	1.16
S&P/BVL Construction Index	229.47	0.44%	0.12%	-2.65%	-5.61%	0.31
S&P/BVL Public Services Index	1,059.13	0.00%	4.70%	2.10%	36.81%	0.28
S&P/BVL Mining Index	720.40	0.30%	0.54%	-5.18%	82.36%	1.33
S&P/BVL Electric Utilities Index	1,033.97	0.00%	4.70%	2.10%	36.81%	0.28

*Leyenda: Variación 1D: 1 Día; 5D: 5 Días; 1M: 1 Mes; YTD: Var. % a la fecha
Fuente: Refinitiv

Correlación Rend. Índice Minero vs Índice de Metales de Londres (3 meses)



Fuente: Refinitiv

Rating Crédito Latinoamérica

CLASIFICACIONES DE RIESGO

País	Moody/s	Fitch	S&P
Perú	A	BBB	BBB-
México	A+	BBB-	BBB
Venezuela	WR	WD	NR
Brazil	BBB	BB	BB
Colombia	BB+	BB+	BB+
Chile	AA-	A-	A
Argentina	CCC	WD	CCC
Panamá	WD	BB+	BBB

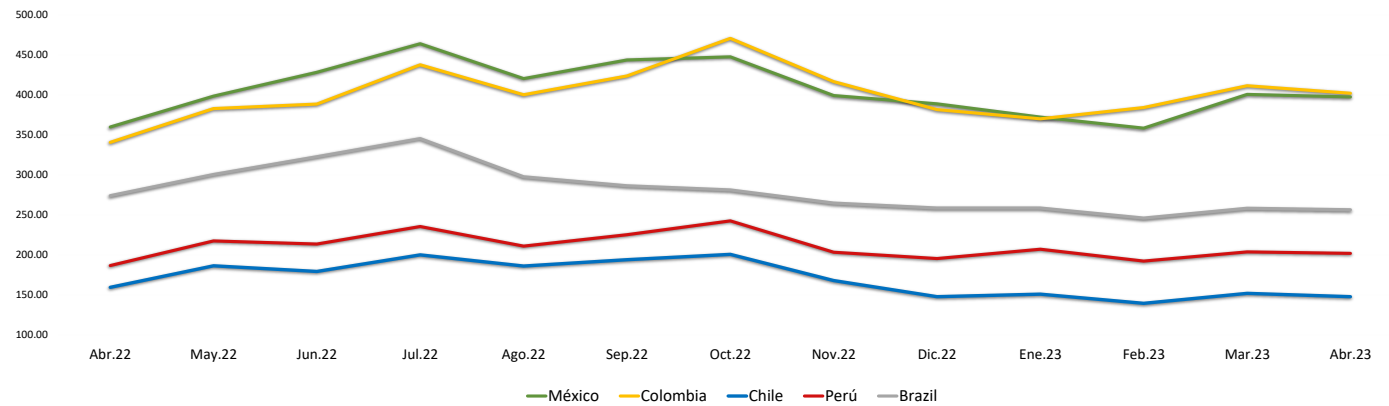
Fuente: Refinitiv, Bloomberg

Leyenda

	Moody/s	Fitch	S&P
Prime	Aaa	AAA	AAA
Alto Grado	Aa1	AA+	AA+
	Aa2	AA	AA
	Aa3	AA-	AA-
Grado Alto Medio	A1	A+	A+
	A2	A	A
	A3	A-	A-
Grado Bajo Medio	Baa1	BBB+	BBB+
	Baa2	BBB	BBB
	Baa3	BBB-	BBB-
Sin Grado de Inversión Especulativo	Ba1	BB+	BB+
	Ba2	BB	BB
	Ba3	BB-	BB-
Altamente Especulativo	B1	B+	B+
	B2	B	B
	B3	B-	B-
Riesgo Sustancial	Caa1	CCC+	CCC+
	Caa2	CCC	CCC
	Caa3	CCC-	CCC-
Extremadamente Especulativo	Ca	CC	CC
		RD	SD
Poca esperanzas de Pago			
Impago	C	DDD	D
		D	
Sin Clasificar	WR		NR

Fuente: Refinitiv, Bloomberg

Riesgo País Latinoamérica (pbs)



	Abr.22	May.22	Jun.22	Jul.22	Ago.22	Sep.22	Oct.22	Nov.22	Dic.22	Ene.23	Feb.23	Mar.23	Abr.23
Perú	186.67	217.55	213.55	235.43	211.00	225.27	242.59	203.41	195.50	207.05	192.30	203.83	201.90
Brazil	274.06	300.64	322.82	345.48	297.70	286.56	281.30	264.90	258.64	258.64	246.10	258.35	256.55
Chile	159.44	186.32	179.32	200.10	186.09	194.05	200.69	167.97	147.82	150.95	139.45	152.00	147.75
Colombia	340.78	383.05	388.73	437.86	400.26	423.83	470.84	416.81	381.77	370.18	384.35	411.61	402.15
México	360.00	398.59	428.41	464.10	420.43	443.77	447.72	399.31	389.00	372.32	358.55	400.70	397.60

Fuente: BCRP

Coordinador Laboratorio de Mercado de Capitales: M^S Javier Penny Pestana
Apoyo: Alfonso Ramirez, Luis Mueñas, Leonardo Román y Kiara Gallo
email: pulsohorsatit@ulima.edu.pe