

Lima, 13 de Junio de 2024

LATINOAMERICA

Perú: El Índice General de la BVL finalizó la sesión de hoy con un resultado negativo de -1.17%. El índice mantiene una tendencia positiva acumulada anual de +31.58% en moneda local y una tendencia acumulada positiva de +27.30% en moneda ajustada en dólares. Con respecto al S&P/BVL Perú SEL varió en -1.04% mientras que el S&P/BVL LIMA 25 en -0.72%. El spot PEN alcanzó S/. 3.7644. Titular: Se aceleran ganancias de bancos por altibajos del dólar, ¿quién obtiene más?

Chile: El índice IPSA culminó el día con un retorno negativo -0.75%. Los sectores más perjudicados de la jornada fueron Industrial (-2.23%) y Energía (-0.99%). Las acciones con peor desempeño fueron Compañía Sud Americana de Vapo (-4.37%) y Quinenco SA (-3.69%). Titular: Consejo Fiscal pone paños fríos ante mejores perspectivas de PBI y dice que no necesariamente aumentarán las holguras del sector público.

Colombia: El índice COLCAP concluyó la sesión con un retorno positivo de +0.39%. Los sectores más beneficiados de la jornada fueron No clasificado (+6.24%) y Energía (+0.84%). Las acciones con mejor desempeño fueron Patrimonio Autonomo Estrategia (+6.24%) y Banco Davivienda SA (+1.41%). Titular: Con acuerdo comercial terminó encuentro entre Petro y el primer ministro sueco

México: El índice IPC cerró el día en terreno negativo de -1.32%. Los sectores más perjudicados de la jornada fueron Bienes inmobiliarios (-2.60%) y Finanzas (-1.94%). Las acciones con peor desempeño fueron Grupo Carso SAB de CV (-4.11%) y Grupo Televisa SA (-4.02%). Titular: Banxico podría intervenir en el mercado ante alta volatilidad

Brasil: El índice IBOVESPA cerró el día en terreno negativo de -0.31%. Los sectores más perjudicados de la jornada fueron Servicios de comunicación (-1.26%) y Bienes inmobiliarios (-1.14%). Las acciones con peor desempeño fueron MRV Engenharia e Participações (-4.48%) y Vamos Locacao de Caminhoes Maq (-4.43%). Titular: Los impuestos a las importaciones hacen que Shein acelere la transición a Brasil, dice el vicepresidente global de la compañía

Renta Variable

Más Subieron	Bolsa	Mon.	Precio	▲ %
CEMEX SAB-CPO	MEX	MXN	12.40	3.85%
ITAU CORPBANCA	SGO	CLP	10,574.00	3.08%
SONDA SA	SGO	CLP	434.75	2.54%
BANCO CRED INVER	SGO	CLP	26,400.00	2.31%
BOLSA MEXICANA	MEX	MXN	32.47	2.30%

Fuente: Refinitiv

Más Bajaron	Bolsa	Mon.	Precio	▼ %
INFRAESTRUC SAO	SAO	BRL	6.30	-3.82%
TRUST FIBRA UNO	MEX	MXN	23.17	-3.42%
GRUMA SAB- MEX	MEX	MXN	336	-3.09%
GRUPO TELEV-CPO	MEX	MXN	10	-2.58%
PARQUE ARA SGO	SGO	CLP	1,449	-2.42%

Fuente: Refinitiv

Por Monto Negociado	Bolsa	Monto (US\$)
FALABELLA SA	SGO	193,032.64
GRUPO F BANORT-O	MEX	136,579.11
WALMART DE MEXIC	MEX	88,826.43
FOMENTO ECON-UBD	MEX	42,641.07
GRUPO MEXICO-B	MEX	40,306.14

Fuente: Refinitiv

Por Volumen	Bolsa	Volumen
BANCO SANTANDER	SGO	418,372,249.00
BANCO DE CHILE	SGO	96,822,355.00
ENEL CHILE SA	SGO	67,387,240.00
FALABELLA SA	SGO	56,101,916.00
CEMEX SAB-CPO	MEX	50,669,358.00

Fuente: Refinitiv

ETFs

	Mon.	Cierre	1 D	5 D	1 M	YTD	Bolsa
ISHARES MSCI ALL PERU CAPPED	USD	USD	USD	USD	USD	USD	USD
ISHARES MSCI CHILE CAPPED	USD	26.78	-0.92%	-6.20%	-0.81%	-8.57%	BTQ
GLOBAL X MSCI COLOMBIA	USD	24.82	-2.36%	-5.81%	-3.91%	13.02%	PCQ
ISHARES MSCI MEXICO CAPPED	USD	147.13	0.28%	-9.87%	-14.64%	-1.52%	LSE
ISHARES MSCI EMERGING MARKETS	USD	42.18	-0.24%	-0.80%	0.21%	-0.75%	PCQ
VANGUARD FTSE EMERGING MARKETS	CAD	36.03	-0.03%	0.59%	1.24%	4.19%	TOR
ISHARES CORE MSCI EMERGING MARKETS	USD	52.99	-0.17%	-0.92%	0.04%	1.67%	PCQ
ISHARES JP MORGAN EMERGING MARKETS BONDS	USD	89.39	0.27%	0.24%	1.74%	0.69%	NMQ
MORGAN STANLEY EMERGING MARKETS DOMESTIC	USD	4.74	0.85%	-0.42%	3.72%	1.28%	NYQ
ISHARES MSCI BRAZIL ETF	USD	27.29	0.18%	-8.33%	-14.13%	-10.79%	PCQ

Fuente: Refinitiv

Principales índices

	Cierre	1 D	5 D	1 M	YTD	Cap. Burs. (US\$ Mill.)
▼ IPSA (Chile)	6,486.36	-0.75%	-3.02%	-0.18%	21.61%	119,678
▼ IGPA (Chile)	32,952.71	-0.73%	-2.80%	0.09%	16.78%	144,258
▲ COLSC (Colombia)	881.91	0.03%	-0.37%	-3.08%	-2.58%	2,800
▲ COLCAP (Colombia)	1,388.77	0.33%	-1.31%	1.16%	6.67%	65,109
▼ S&P/BVL LIMA (Peru)	29,325.51	-1.17%	-1.68%	0.98%	28.05%	141,890
▼ S&P/BVL SEL (Perú)	762.39	-1.04%	-1.68%	1.02%	28.39%	124,427
▼ S&P/BVL LIMA 25	38,444.93	-0.72%	0.68%	7.30%	21.90%	140,615
▼ IPC (México)	52,275.65	-1.32%	-4.04%	-7.77%	-5.24%	366,274
▼ IBOVESPA (Brazil)	119,567.53	-0.31%	-2.7%	-5.94%	4.7%	614,953

*Leyenda: Variación 1D: 1 Día; 5D: 5 Días; 1M: 1 Mes; YTD: Var. % a la fecha

Fuente: Refinitiv, Bloomberg

Monedas

	Precio	1 D*	5 D*	1 M*	YTD*
▲ Sol (PEN)	3.76	0.09%	0.55%	0.87%	-1.44%
▲ Peso Chileno (CLP)	917.30	0.04%	1.06%	-2.82%	14.37%
▲ Peso Colombiano (COP)	4,147.50	0.12%	5.35%	6.40%	-8.35%
▲ Peso Mexicano (MXN)	18.40	0.26%	2.41%	8.48%	-2.06%
▲ Real Brasileiro (BRL)	5.36	-0.01%	2.03%	4.92%	5.86%

*Leyenda: Variación 1D: 1 Día; 5D: 5 Días; 1M: 1 Mes; YTD: Var. % a la fecha

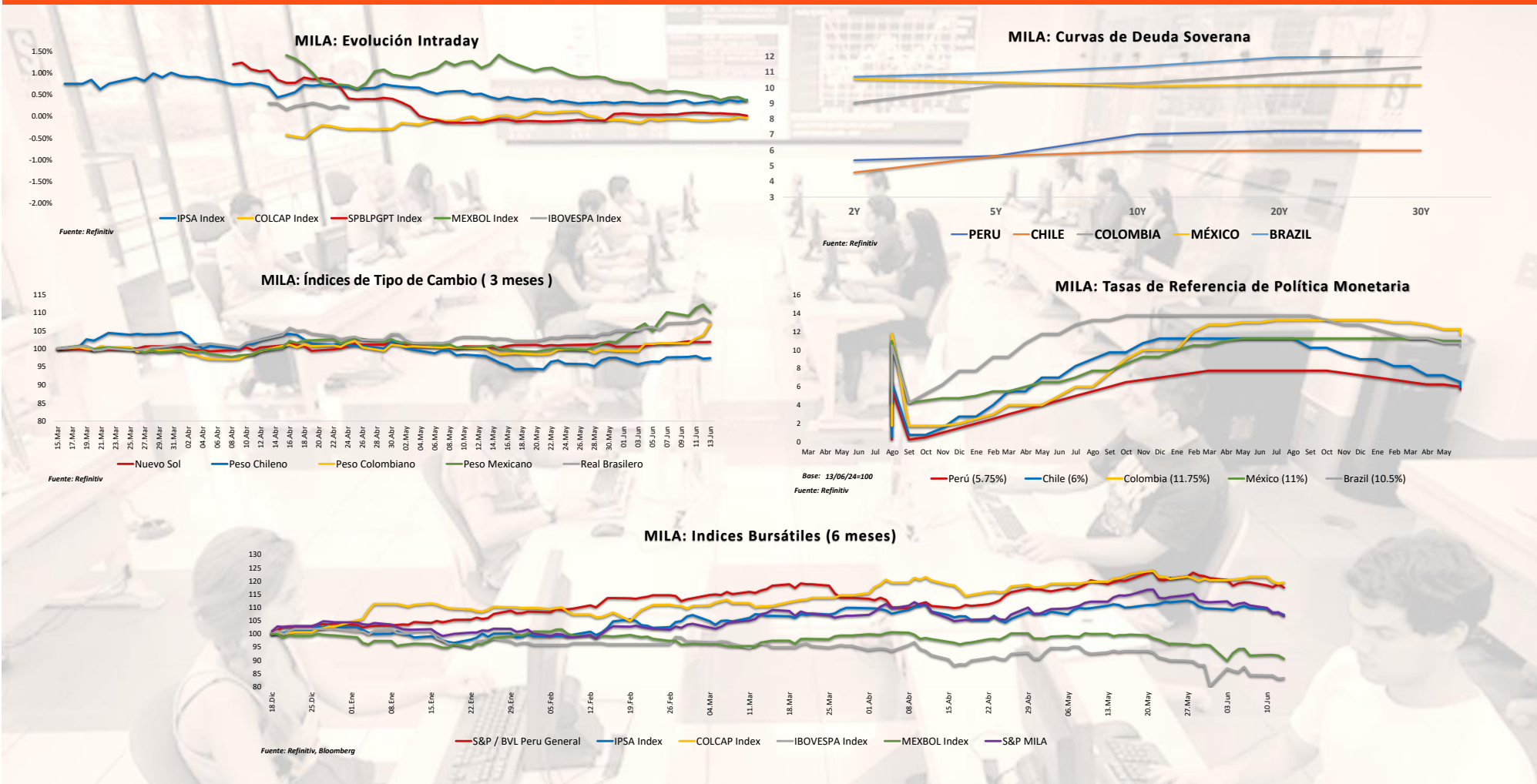
Fuente: Refinitiv

Renta Fija

Instrumento	Moneda	Precio	Bid Yield (%)	Ask Yield (%)	Duración
PERU 7.35 07/21/25	USD	USD	USD	USD	USD
PERU 4.125 08/25/27	USD	4.92	97.55	477.4%	3.33
PERU 8.75 11/21/33	USD	5.60	124.14	545.3%	7.06
PERU 6.55 03/14/37	USD	5.56	108.59	551.2%	8.40
PERU 5.625 11/18/2050	USD	5.60	100.47	553.7%	14.07
CHILE 2.45 01/31/31	USD	4.79	86.04	476.1%	6.37
CHILE 3.125 01/21/26	USD	4.60	97.44	442.1%	1.93
CHILE 3.625 10/30/42	USD	5.47	79.19	535.2%	12.92
COLOM 11.85 03/09/28	USD	7.05	117.36	687.9%	3.34
COLOM 10.375 01/28/33	USD	7.45	119.09	702.9%	6.11
COLOM 7.375 09/18/37	USD	7.32	100.27	722.5%	8.65
COLOM 6.125 01/18/41	USD	7.45	87.53	731.5%	10.00
MEX 4 10/02/23	MXV	4.54	88.58	443.7%	7.13
MEX5.55 01/45	USD	6.17	93.02	609.6%	11.98

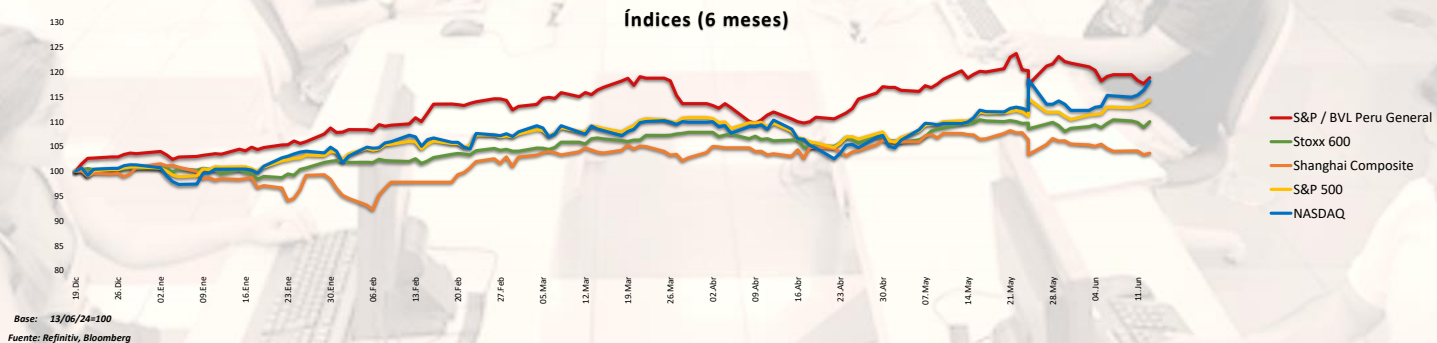
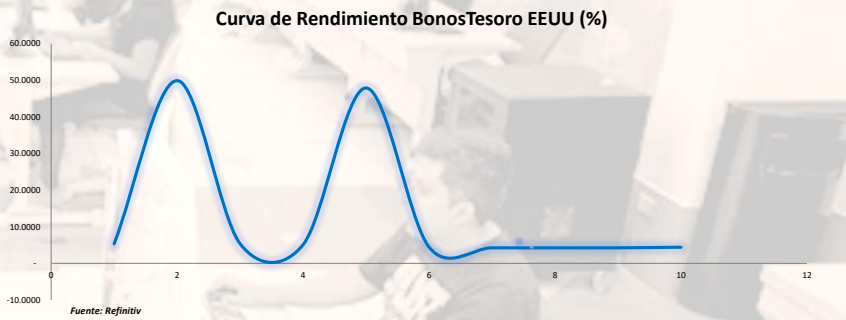
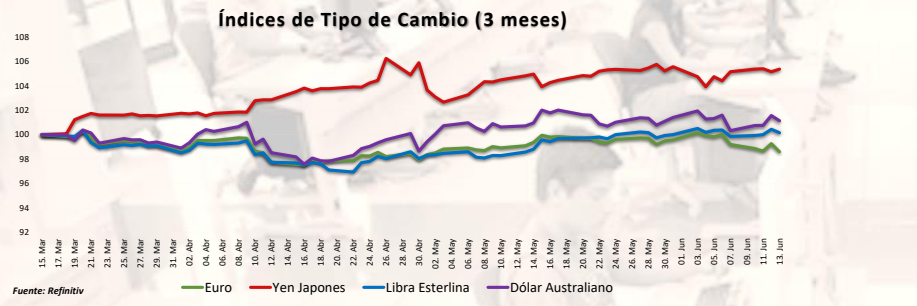
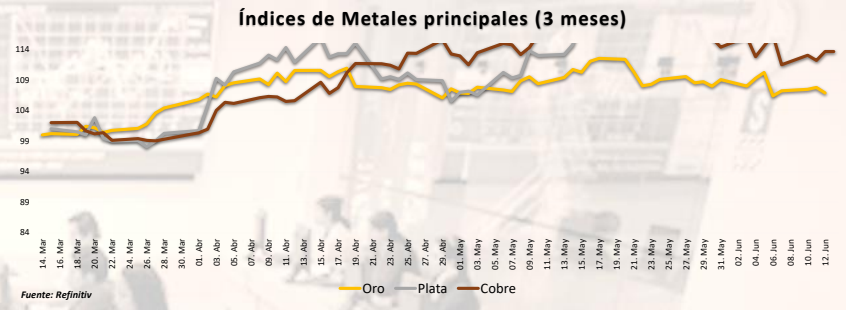
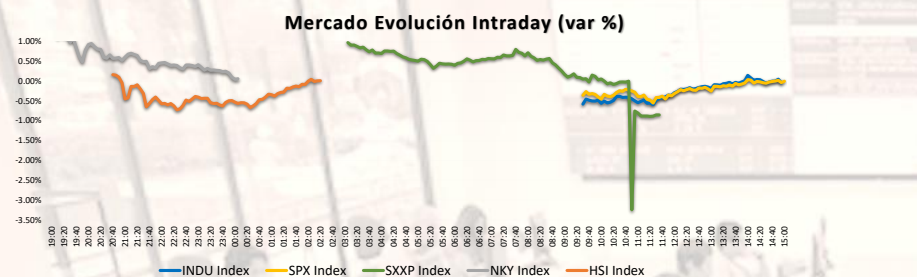
Fuente: Refinitiv

Coordinador Laboratorio de Mercado de Capitales: MS Javier Penny Pestana
Apoyo: Alfonso Ramirez, Luis Muedas, Leonardo Román y Kiara Gallo
email: pulsobursatil@ulima.edu.pe



Coordinador Laboratorio de Mercado de Capitales: MS Javier Penny Pestana
 Apoyo: Alfonso Ramirez, Luis Muedas, Leonardo Román y Kiara Gallo
 email: pulsobursatil@ulima.edu.pe

El contenido del presente documento es únicamente informativo. Los datos y opiniones expresados no deben ser interpretados como recomendaciones para la toma de decisiones futuras. Bajo ninguna circunstancia, el Laboratorio de Mercado de Capitales de la Universidad de Lima se hará responsable por el uso de lo expresado en este documento.



Coordinador Laboratorio de Mercado de Capitales: MS Javier Penny Pestana
Apoyo: Alfonso Ramirez, Luis Muedas, Leonardo Román y Kiara Gallo
email: pulsobursatil@ulima.edu.pe

RANKING ACCIONES LIMA

Código	Moneda	Precio	1 D*	5 D*	1 M*	YTD*	Frecuencia	Volumen	Beta	Rentabilidad por Dividendos (%)	Precio-Beneficio	Capitalización Bursátil (M US\$)	Sector	Participación Índice
AUCORCLLM	S/.	6.21	0.00%	0.32%	0.16%	-3.99%	10.00%	31,253	0.61	4.48	9.27	32,282	Industrial	-25.18%
BACKUSILM	S/.	22.00	-0.63%	0.92%	3.82%	1.04%	90.00%	4,749	0.36	7.83	0.00	7,049	Industriales	-34.04%
BAP	US\$	158.92	-1.81%	-2.54%	-5.76%	17.15%	90.00%	221,286	1.15	5.80	8.09	35,859,401	Diversas	-8.58%
BVN	S/.	1.36	-0.73%	0.32%	3.83%	11.47%	85.00%	343,838	0.74	12.90	0.00	152,736	Bancos y Financieras	-23.76%
CASAGRCLLM	S/.	1.36	-0.73%	0.32%	3.83%	11.47%	85.00%	343,838	0.74	12.90	0.00	152,736	Bancos y Financieras	-23.76%
BBVACL PELLM	US\$	158.92	-1.81%	-2.54%	-5.76%	17.15%	90.00%	221,286	1.15	5.80	8.09	35,859,401	Diversas	-8.58%
CORAREILM	S/.	1.04	0.00%	4.00%	-5.45%	-22.91%	80.00%	10,800	0.79	1.98	0.00	341	Industriales	-31.16%
CPAC K	US\$	5.00	-1.84%	-0.71%	-0.88%	8.49%	90.00%	2,723	0.57	9.65	42.35	18,504	Industriales	-14.33%
CVERDECLLM	US\$	39.65	0.25%	0.25%	1.67%	44.40%	85.00%	29,514	0.99	1.08	12.69	940,912	Mineras	6.80%
ENGEPECLLM	S/.	2.13	-0.47%	0.47%	15.84%	-25.44%	90.00%	305,429	0.63	5.10	7.22	18,076	Servicios Públicos	-53.24%
ENDISPCCLLM	US\$	39.65	0.25%	-0.25%	1.67%	44.40%	85.00%	29,514	0.99	1.08	12.69	940,912	Mineras	6.80%
FERREYCLLM	S/.	2.81	0.36%	0.36%	-2.09%	47.69%	90.00%	32,645	0.87	9.91	6.01	31,325	Diversas	7.43%
AENZACLIM	S/.	0.63	0.00%	0.00%	-13.70%	-22.40%	65.00%	4,943	0.64	0.00	6.44	10,970	Diversas	-4.49%
IFS	US\$	22.30	-0.18%	-2.02%	3.00%	-5.11%	90.00%	44,250	1.15	4.48	6.04	393,439	Diversas	-24.52%
INRETCCLLM	US\$	28.80	-2.37%	1.05%	-11.66%	-7.96%	80.00%	2,728	0.65	2.81	12.81	2,731,200	Diversas	-33.29%
LUSURCLLM	S/.	16.40	0.49%	0.61%	3.14%	19.38%	85.00%	437	0.50	7.91	0.00	8,875	Servicios Públicos	-11.59%
MINSURILM	S/.	4.81	-2.83%	2.34%	4.57%	45.15%	90.00%	87,977	0.93	0.78	23.09	77,149	Mineras	9.81%
SCCO.K	US\$	106.07	-1.85%	-6.84%	-7.14%	77.47%	90.00%	1,310,141	1.21	2.93	23.06	120,299,819	Mineras	23.92%
SIDERCLLM	S/.	1.38	0.00%	4.55%	-1.43%	-7.86%	85.00%	42,884	0.63	14.05	0.00	43	Industriales	-14.51%
UNACECLLM	S/.	2.71	0.00%	0.00%	1.56%	12.50%	10.00%	0	-0.02	4.93	0.00	152	Diversas	-21.77%
VOLCABCLLM	S/.	2.71	0.00%	0.00%	1.56%	12.50%	10.00%	0	-0.02	4.93	0.00	152	Diversas	-21.77%
BRIOCLLM	S/.	1.36	-0.73%	0.32%	3.83%	11.47%	85.00%	343,838	0.74	12.90	0.00	152,736	Bancos y Financieras	-23.76%
COBARCLLM	S/.	1.36	-0.73%	0.32%	3.83%	11.47%	85.00%	343,838	0.74	12.90	0.00	152,736	Bancos y Financieras	-23.76%
ENGECLLM	S/.	4.10	0.00%	7.89%	7.89%	-38.89%	90.00%	104,137	0.82	1.95	20.50	27,937	Servicios Públicos	-9.05%
GBVACLIM	S/.	0.63	0.00%	0.00%	-13.70%	-22.40%	65.00%	4,943	0.64	0.00	6.44	10,970	Diversas	-4.49%

Cantidad de Acciones: 25
Fuente: Refinitiv

Subieron
Bajaron
Mantuvieron

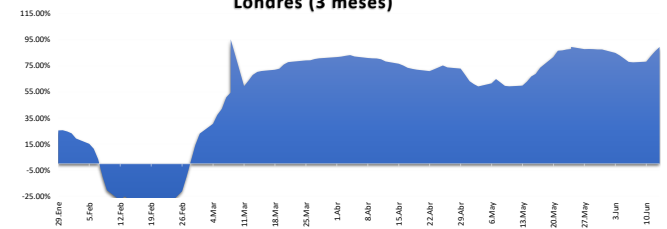
** PER se utiliza en el mercado de valores y moneda original del instrumento
*Leyenda: Variación 1D: 1 Día; 5D: 5 Días; 1M: 1 Mes; YTD: Var. % a la fecha

Indices Sectoriales

	Cierre	1 D*	5 D*	1 M*	YTD*	Beta
S&P/BVL Consumer Index	1,187.61	-1.25%	#####	-6.05%	-3.72%	0.26
S&P/BVL Industrial Index	291.87	-0.44%	#!VALOR!	4.17%	18.24%	0.23
S&P/BVL Financials Index	1,213.88	-1.40%	-2.35%	-0.34%	26.99%	1.17
S&P/BVL Construction Index	228.40	-0.47%	0.10%	-2.44%	-6.05%	0.31
S&P/BVL Public Services Index	1,057.66	-0.14%	4.25%	4.82%	36.62%	0.27
S&P/BVL Mining Index	708.61	-1.62%	-3.47%	-6.55%	79.37%	1.33
S&P/BVL Electric Utilities Index	1,032.54	-0.14%	4.25%	4.83%	36.62%	0.27

Fuente: Refinitiv

Correlación Rend. Índice Minero vs Índice de Metales de Londres (3 meses)



Fuente: Refinitiv

Rating Crédito Latinoamérica

CLASIFICACIONES DE RIESGO

País	Moody/s	Fitch	S&P
Perú	A	BBB	BBB-
México	A+	BBB-	BBB
Venezuela	WR	WD	NR
Brazil	BBB	BB	BB
Colombia	BB+	BB+	BB+
Chile	AA-	A-	A
Argentina	CCC	WD	CCC
Panamá	WD	BB+	BBB

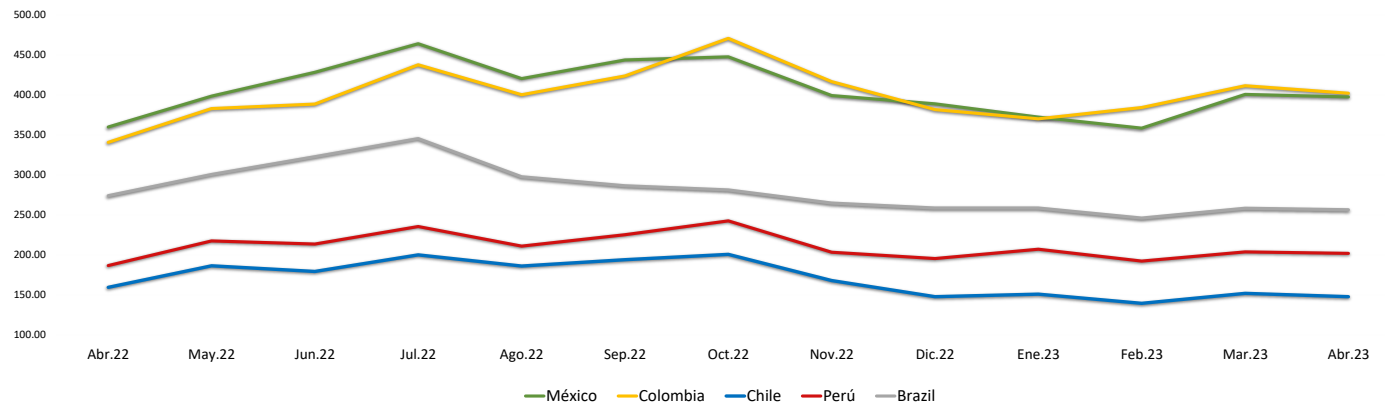
Fuente: Refinitiv, Bloomberg

Leyenda

	Moody/s	Fitch	S&P
Prime	Aaa	AAA	AAA
Alto Grado	Aa1	AA+	AA+
	Aa2	AA	AA
	Aa3	AA-	AA-
Grado Alto Medio	A1	A+	A+
	A2	A	A
	A3	A-	A-
Grado Bajo Medio	Baa1	BBB+	BBB+
	Baa2	BBB	BBB
	Baa3	BBB-	BBB-
Sin Grado de Inversión Especulativo	Ba1	BB+	BB+
	Ba2	BB	BB
	Ba3	BB-	BB-
Altamente Especulativo	B1	B+	B+
	B2	B	B
	B3	B-	B-
Riesgo Sustancial	Caa1	CCC+	CCC+
	Caa2	CCC	CCC
	Caa3	CCC-	CCC-
Extremadamente Especulativo	Ca	CC	CC
Poca esperanzas de Pago		RD	SD
Impago	C	DDD	D
		D	
Sin Clasificar	WR		NR

Fuente: Refinitiv, Bloomberg

Riesgo País Latinoamérica (pbs)



	Abr.22	May.22	Jun.22	Jul.22	Ago.22	Sep.22	Oct.22	Nov.22	Dic.22	Ene.23	Feb.23	Mar.23	Abr.23
Perú	186.67	217.55	213.55	235.43	211.00	225.27	242.59	203.41	195.50	207.05	192.30	203.83	201.90
Brazil	274.06	300.64	322.82	345.48	297.70	286.56	281.30	264.90	258.64	258.64	246.10	258.35	256.55
Chile	159.44	186.32	179.32	200.10	186.09	194.05	200.69	167.97	147.82	150.95	139.45	152.00	147.75
Colombia	340.78	383.05	388.73	437.86	400.26	423.83	470.84	416.81	381.77	370.18	384.35	411.61	402.15
México	360.00	398.59	428.41	464.10	420.43	443.77	447.72	399.31	389.00	372.32	358.55	400.70	397.60

Fuente: BCRP

Coordinador Laboratorio de Mercado de Capitales: M^S Javier Penny Pestana
Apoyo: Alfonso Ramirez, Luis Mueñas, Leonardo Román y Kiara Gallo
email: pulsobursatil@ulima.edu.pe