

LATINOAMERICA

Lima, 01 de Julio de 2024

Perú: El índice General de la BVL finalizó la sesión de hoy con un resultado negativo de -0.58%. El índice mantiene una tendencia positiva acumulada anual de +33.10% en moneda local y una tendencia acumulada positiva de +25.66% en moneda ajustada en dólares. Con respecto al S&P/BVL Perú SEL varió en -0.54% mientras que el S&P/BVL LIMA 25 en -0.38%. El spot PEN alcanzó S/.3.8225

Titular: Tras Tía María, Gobierno busca agilizar reposiciones Antamina e Inmaculada

Chile: El índice IPSA culminó el día con un retorno negativo de -0.10%. Los sectores más perjudicados de la jornada fueron Energía (-2.88%) y Materiales (-1.39%). Las acciones con peor desempeño fueron Empresas COPEC SA (-2.88%) y Empresas CMPC SA (-2.15%). Titular: Gremios aún no ven un repunte de la inversión y se alejan del escenario del Banco Central para 2024

Colombia: El índice COLCAP concluyó la sesión con un retorno positivo de +0.31%. Los sectores más beneficiados de la jornada fueron Materiales (+0.84%) y Productos de consumo no básico (+0.45%). Las acciones con mejor desempeño fueron Inversiones Argos SA (+1.20%) y Organización Terpel SA (+0.45%). Titular: Remesas a Colombia llegan a máximos históricos: cuántos hogares dependen de estas

México: El índice IPC cerró el día en terreno positivo de +0.85%. Los sectores más beneficiados de la jornada fueron Finanzas (+2.00%) y Productos de consumo no básico (+1.86%). Las acciones con mejor desempeño fueron Genera SAB de CV (+3.26%) y Alsea SAB de CV (+2.20%). Titular: 'Pesimismo' en economía mexicana: PIB crecería 2% en 2024, según encuesta de Banxico

Brasil: El índice IBOVESPA cerró el día en terreno positivo de +0.65%. Los sectores más beneficiados de la jornada fueron Servicio Público (+2.01%) y Energía (+1.52%). Las acciones con peor desempeño fueron Equatorial Energía SA (+4.37%) y Petroreconcavo S/A (+4.15%). Titular: Los discursos de Lula y la presión internacional hacen que el

Renta Variable

Más Subieron	Bolsa	Mon.	Precio	▲ %
GRUPO CARSO-A1	MEX	MXN	131.59	4.64%
GRUPO BIMBO-A	MEX	MXN	66.82	3.42%
GRUPO F BANORT-O	MEX	MXN	146.51	2.77%
GRUPO MEXICO-B	MEX	MXN	100.84	2.47%
CONCHATORO	SGO	CLP	1,122.00	2.03%

Fuente: Refinitiv

Más Bajaron	Bolsa	Mon.	Precio	▼ %
VOLCAN CIA LMA	LMA	PEN	0.20	-3.41%
BECLE SAB DE CV	MEX	MXN	32.07	-3.02%
EMPRESAS CI SGO	SGO	CLP	7,041	-2.88%
COCA-COLA FEMSA	MEX	MXN	153	-2.61%
CENCOSUD S SGO	SGO	CLP	1,736	-2.19%

Fuente: Refinitiv

Por Monto Negociado	Bolsa	Monto (US\$)
WALMART DE MEXIC	MEX	84,446.81
GRUPO F BANORT-O	MEX	66,426.42
CEMEX SAB-CPO	MEX	27,004.13
FOMENTO ECON-UBD	MEX	21,994.01
GRUPO MEXICO-B	MEX	17,064.19

Fuente: Refinitiv

Por Volumen	Bolsa	Volumen
ENEL CHILE SA	SGO	89,489,811.00
BANCO DE CHILE	SGO	76,471,779.00
BANCO SANTANDER	SGO	66,837,509.00
ENEL AMERICAS SA	SGO	45,288,629.00
CEMEX SAB-CPO	MEX	42,695,249.00

Fuente: Refinitiv

ETFs

	Mon.	Cierre	1 D	5 D	1 M	YTD	Bolsa
ISHARES MSCI ALL PERU CAPPED	USD	USD	USD	USD	USD	CAD	USD
ISHARES MSCI CHILE CAPPED	USD	25.58	-1.12%	-1.43%	-13.32%	-12.84%	BTQ
GLOBAL X MSCI COLOMBIA	USD	24.59	-0.12%	-2.30%	-11.35%	23.96%	PCQ
ISHARES MSCI MEXICO CAPPED	USD	149.20	0.63%	-1.83%	-16.84%	2.67%	LSE
ISHARES MSCI EMERGING MARKETS	USD	42.69	0.23%	0.05%	-2.15%	5.36%	PCQ
VANGUARD FTSE EMERGING MARKETS	CAD	36.01	0.00%	-0.22%	-1.99%	8.43%	TOR
ISHARES CORE MSCI EMERGING MARKETS	USD	53.64	0.21%	0.09%	-2.06%	7.34%	PCQ
ISHARES JP MORGAN EMERGING MARKETS BONDS	USD	87.75	-0.83%	-1.87%	-1.87%	1.92%	NMQ
MORGAN STANLEY EMERGING MARKETS DOMESTIC	USD	4.59	0.66%	-3.57%	-3.37%	0.66%	NYQ
ISHARES MSCI BRAZIL ETF	USD	27.14	-0.70%	-3.04%	-14.28%	-4.94%	PCQ

Fuente: Refinitiv

Principales índices

	Cierre	1 D	5 D	1 M	YTD	Cap. Burs. (US\$ Mill.)
▼ IPSA (Chile)	6,406.94	-0.11%	-1.30%	-4.52%	19.39%	114,179
▼ IGPA (Chile)	32,504.03	-0.11%	-1.26%	-4.25%	14.52%	137,333
▲ COLSC (Colombia)	868.62	0.00%	-1.02%	-4.39%	2.53%	2,703
▼ COLCAP (Colombia)	1,380.90	-0.10%	0.21%	-3.99%	11.35%	62,366
▼ S&P/BVL LIMA (Peru)	29,720.12	-0.59%	-1.13%	-3.22%	35.03%	141,331
▼ S&P/BVL SEL (Peru)	771.45	-0.54%	-0.29%	-4.35%	34.63%	123,941
▼ S&P/BVL LIMA 25	38,576.48	-0.39%	-0.02%	2.30%	26.39%	140,067
▲ IPC (México)	52,883.97	0.85%	0.71%	-7.86%	-0.31%	371,115
▲ IBOVESPA (Brazil)	124,718.07	0.65%	1.7%	-2.37%	14.6%	614,141

*Leyenda: Variación 1D: 1 Día; 5D: 5 Días; 1M: 1 Mes; YTD: Var. % a la fecha

Fuente: Refinitiv, Bloomberg

Monedas

	Precio	1 D*	5 D*	1 M*	YTD*
Sol (PEN)	3.82	0.00%	0.75%	2.52%	-0.49%
▲ Peso Chileno (CLP)	945.97	0.00%	0.06%	6.40%	18.92%
▲ Peso Colombiano (COP)	4,133.00	0.00%	1.20%	8.25%	-13.67%
▲ Peso Mexicano (MXN)	18.37	0.17%	2.40%	10.96%	-1.00%
▲ Real Brasileiro (BRL)	5.66	-0.07%	4.89%	10.84%	9.63%

*Leyenda: Variación 1D: 1 Día; 5D: 5 Días; 1M: 1 Mes; YTD: Var. % a la fecha

Fuente: Refinitiv

Renta Fija

Instrumento	Moneda	Precio	Bid Yield (%)	Ask Yield (%)	Duración
PERU 7.35 07/21/25	USD	USD	USD	USD	USD
PERU 4.125 08/25/27	USD	4.92	97.55	477.4%	3.33
PERU 8.75 11/21/33	USD	5.60	124.14	545.3%	7.06
PERU 6.55 03/14/37	USD	5.56	108.59	551.2%	8.40
PERU 5.625 11/18/2050	USD	5.60	100.47	553.7%	14.07
CHILE 2.45 01/31/31	USD	4.79	86.04	476.1%	6.37
CHILE 3.125 01/21/26	USD	4.60	97.44	442.1%	1.93
CHILE 3.625 10/30/42	USD	5.47	79.19	535.2%	12.92
COLOM 11.85 03/09/28	USD	7.05	117.36	687.9%	3.34
COLOM 10.375 01/28/33	USD	7.45	119.09	702.9%	6.11
COLOM 7.375 09/18/37	USD	7.32	100.27	722.5%	8.65
COLOM 6.125 01/18/41	USD	7.45	87.53	731.5%	10.00
MEX 4 10/02/23	MXV	4.54	88.58	443.7%	7.13
MEX5.55 01/45	USD	6.17	93.02	609.6%	11.98

Fuente: Refinitiv

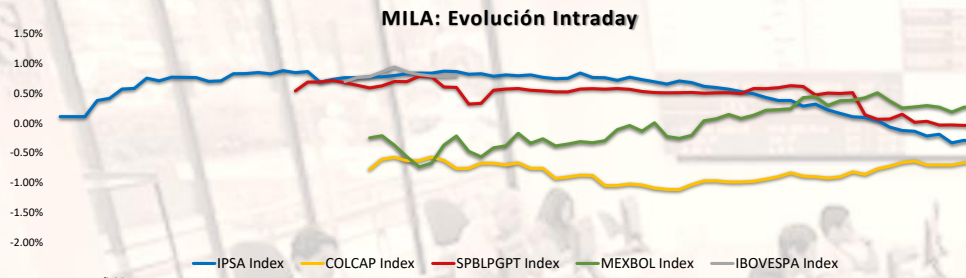
Coordinador Laboratorio de Mercado de Capitales: MS Javier Penny Pestana

Apoyo: Alfonso Ramirez, Luis Muedas, Leonardo Román y Kiara Gallo

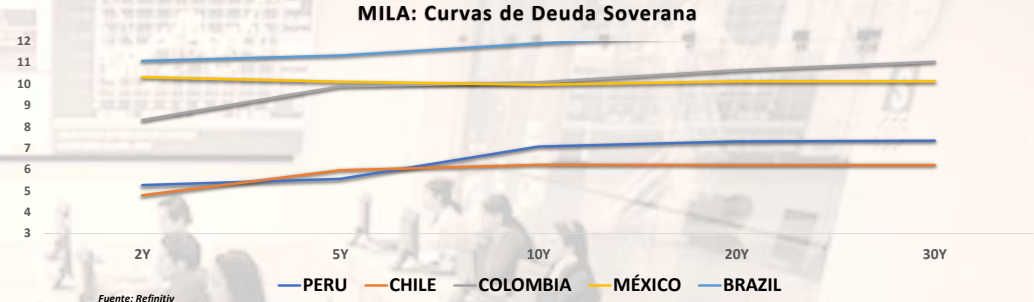
email: pulsobursatil@ulima.edu.pe

PULSO BURSÁTIL

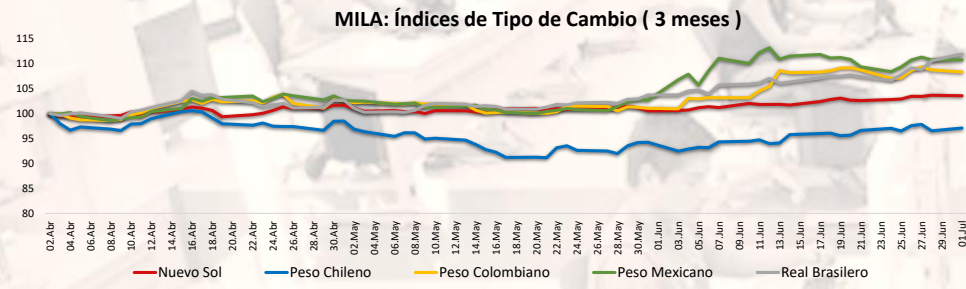
Facultad de Ciencias Empresariales y Económicas
Carrera de Economía
Laboratorio de Mercado de Capitales



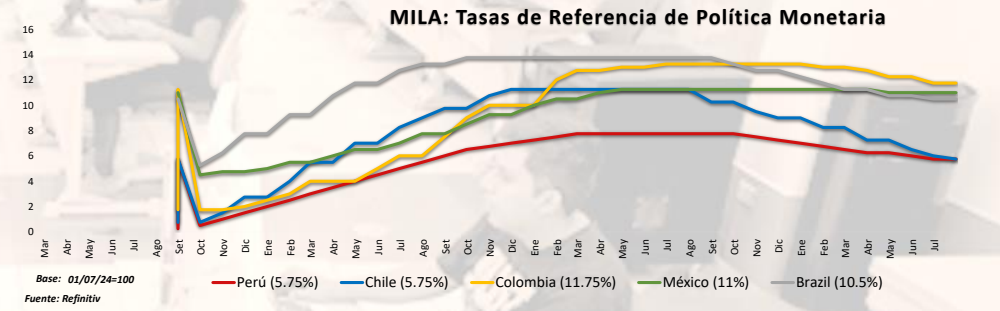
Fuente: Refinitiv



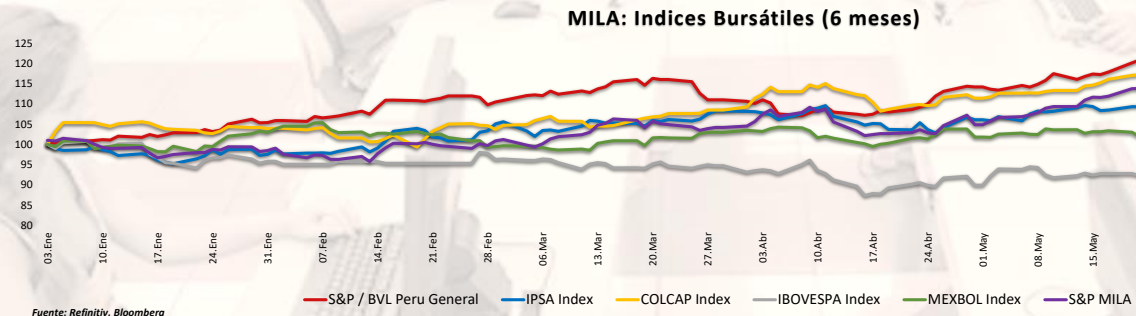
Fuente: Refinitiv



Fuente: Refinitiv



Base: 01/07/24=100
Fuente: Refinitiv

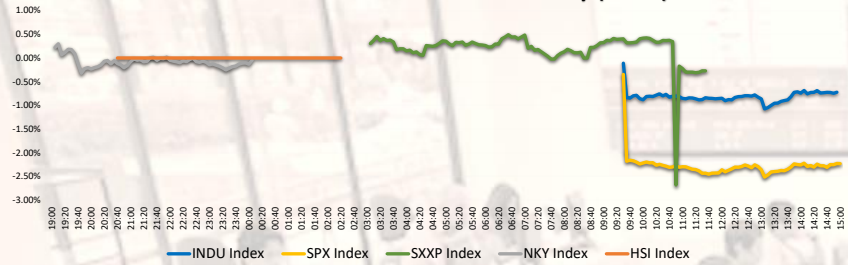


Fuente: Refinitiv, Bloomberg

Coordinador Laboratorio de Mercado de Capitales: MS Javier Penny Pestana
Apoyo: Alfonso Ramírez, Luis Muedas, Leonardo Román y Kiara Gallo
email: pulsobursatil@ulima.edu.pe

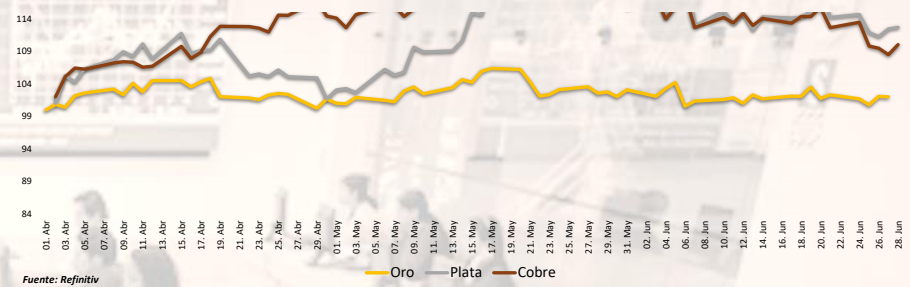
El contenido del presente documento es únicamente informativo. Los datos y opiniones expresados no deben ser interpretados como recomendaciones para la toma de decisiones futuras. Bajo ninguna circunstancia, el Laboratorio de Mercado de Capitales de la Universidad de Lima se hará responsable por el uso de lo expresado en este documento.

Mercado Evolución Intraday (var %)



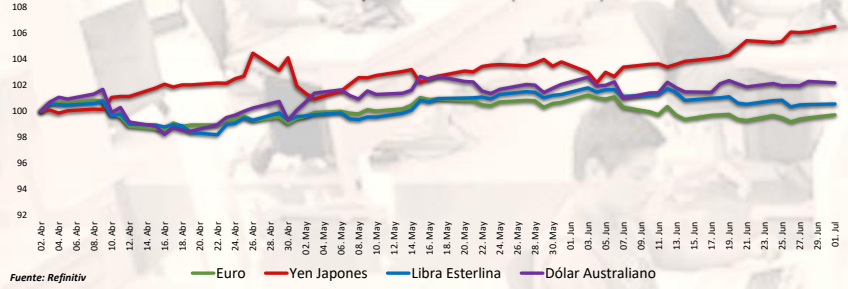
Fuente: Refinitiv, Bloomberg

Índices de Metales principales (3 meses)



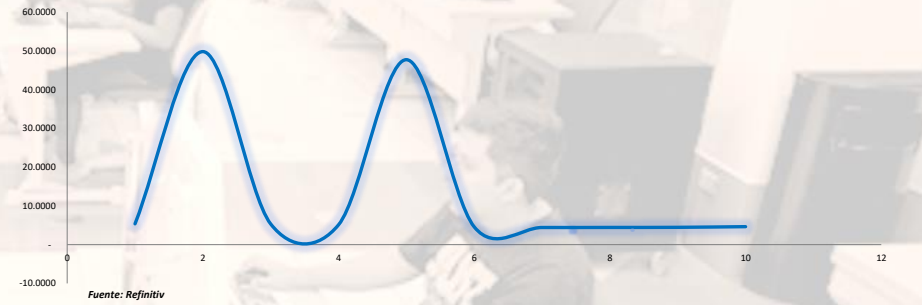
Fuente: Refinitiv

Índices de Tipo de Cambio (3 meses)



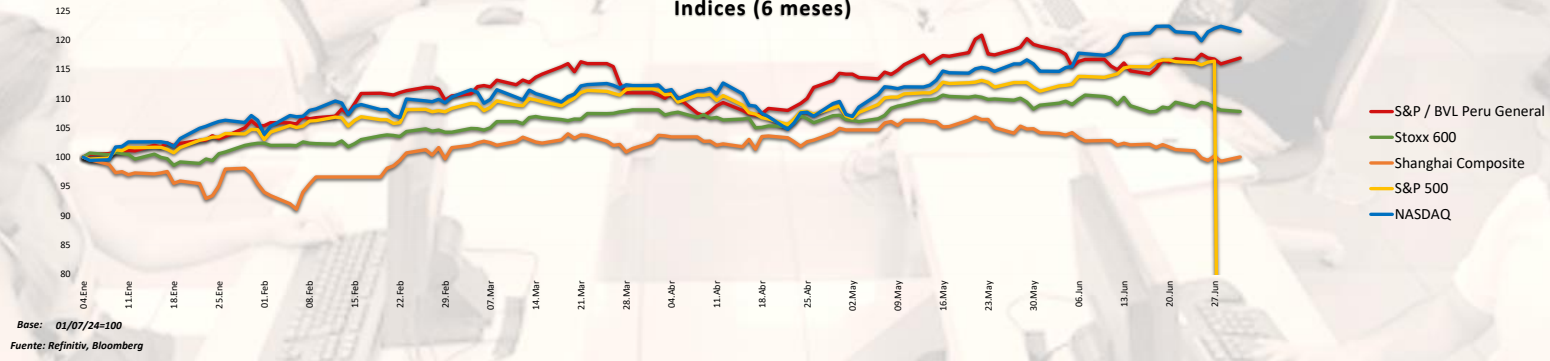
Fuente: Refinitiv

Curva de Rendimiento Bonos Tesoro EEUU (%)



Fuente: Refinitiv

Índices (6 meses)



Base: 01/07/24=100
Fuente: Refinitiv, Bloomberg

Coordinador Laboratorio de Mercado de Capitales: MS Javier Penny Pestana
Apoyo: Alfonso Ramirez, Luis Muedas, Leonardo Román y Kiara Gallo
email: pulsobursatil@ulima.edu.pe

RANKING ACCIONES LIMA

	Código	Moneda	Precio	1 D*	5 D*	1 M*	YTD*	Frecuencia	Volumen	Beta	Rentabilidad por Dividendos (%)	Precio-Beneficio	Capitalización Bursátil (M US\$)	Sector	Participación Índice
▼	ALICONCLIM	S/.	6.30	-0.63%	1.61%	-4.26%	-2.60%	10.00%	378	0.61	4.38	9.41	10,032	Industrial	-24.87%
▲	BACKUSILIM	S/.	22.74	0.00%	3.36%	5.77%	4.44%	90.00%	149	0.36	7.87	0.00	5,877	Industriales	-27.92%
▼	BAP	US\$	158.09	-2.01%	-2.41%	-4.58%	16.53%	90.00%	429,452	1.15	5.76	8.09	63,441,956	Diversas	-10.78%
▲	BVN	S/.	1.35	1.50%	-1.46%	1.65%	10.65%	85.00%	53,949	0.74	13.29	0.00	57,844	Bancos y Financieras	-26.93%
▲	CASAGRCLIM	S/.	1.35	1.50%	-1.46%	1.65%	10.65%	85.00%	53,949	0.74	13.29	0.00	57,844	Bancos y Financieras	-26.93%
▲	BBVACIPELIM	US\$	158.09	-2.01%	-2.41%	-4.58%	16.53%	90.00%	429,452	1.15	5.76	8.09	63,441,956	Diversas	-10.78%
▲	CORAREILIM	S/.	1.00	2.04%	2.04%	-5.66%	-25.87%	80.00%	22,336	0.80	1.87	0.00	49,016	Industriales	-32.47%
▲	CPACK	US\$	5.85	2.27%	2.27%	6.36%	13.33%	90.00%	559	0.57	9.65	44.98	16,220	Industriales	-9.75%
▼	CYBERECLIM	US\$	39.50	-0.25%	-0.25%	-7.12%	43.85%	85.00%	51,090	0.99	1.08	12.45	12,135	Mineras	10.11%
▲	ENEFERCLIM	S/.	2.14	0.00%	0.47%	6.31%	-25.00%	90.00%	17,013	0.63	5.10	7.25	59,922	Servicios Públicos	-51.03%
▼	ENDISPCCLIM	US\$	39.50	-0.25%	-0.25%	-7.12%	43.85%	85.00%	51,090	0.99	1.08	12.45	12,135	Mineras	10.11%
▲	FEBREYCLIM	S/.	2.75	0.00%	-0.72%	-2.48%	44.54%	90.00%	219,132	0.87	10.09	6.21	812,041	Diversas	1.81%
▲	AEZACCLIM	S/.	0.60	-1.64%	-4.76%	-14.29%	-26.09%	65.00%	0	0.65	0.00	6.24	2,352	Diversas	-4.53%
▼	IFS	US\$	22.38	-0.13%	0.54%	-2.53%	-4.77%	90.00%	55,569	1.15	4.46	6.24	1,414,989	Diversas	-25.62%
▼	INRETCCLIM	US\$	28.20	-0.11%	-0.28%	-14.02%	-9.87%	80.00%	50,990	0.65	2.93	13.18	283,935	Diversas	-37.24%
▲	LUSURCLIM	S/.	16.75	0.00%	2.76%	3.72%	21.93%	85.00%	1,921	0.49	7.71	0.00	460	Servicios Públicos	-8.25%
▲	MINSURILIM	S/.	4.77	0.42%	0.63%	-3.64%	43.94%	90.00%	15,611	0.93	0.81	22.40	39,414	Mineras	4.68%
▼	SCOX	US\$	108.64	0.84%	-1.22%	-14.26%	81.77%	90.00%	713,856	1.20	2.94	22.71	79,580,815	Mineras	23.45%
▼	SIDERCLIM	S/.	1.36	-2.86%	-0.73%	-4.23%	-9.19%	85.00%	2,210	0.63	14.36	0.00	5,021	Industriales	-11.91%
▲	UNACMECLIM	S/.	2.72	0.00%	0.74%	2.64%	12.91%	10.00%	7,784	-0.02	4.93	0.00	5,547	Diversas	-19.43%
▲	VOICABCLIM	S/.	2.72	0.00%	0.74%	2.64%	12.91%	10.00%	7,784	-0.02	4.93	0.00	5,547	Diversas	-19.43%
▲	BROCACLIM	S/.	1.35	1.50%	-1.46%	1.65%	10.65%	85.00%	53,949	0.74	13.29	0.00	57,844	Bancos y Financieras	-26.93%
▲	CORARECLIM	S/.	1.35	1.50%	-1.46%	1.65%	10.65%	85.00%	53,949	0.74	13.29	0.00	57,844	Bancos y Financieras	-26.93%
▲	ENGIECLIM	S/.	4.10	0.00%	0.00%	7.61%	-38.89%	90.00%	809,975	0.82	1.95	20.50	1,864	Servicios Públicos	-5.22%
▼	GBVIACCLIM	S/.	0.60	-1.64%	-4.76%	-14.29%	-26.09%	65.00%	0	0.65	0.00	6.24	2,352	Diversas	-4.53%

Cantidad de Acciones: 25
Fuente: Refinitiv

Subieron
Mantuvieron
Bajaron

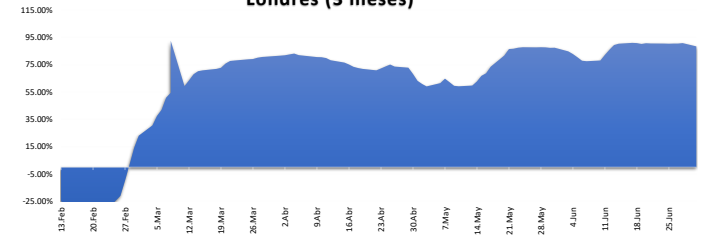
** PER se utiliza en el mercado de valores y moneda original del instrumento
* Leyenda: Variación 1D: 1 Día; 5D: 5 Días; 1M: 1 Mes; YTD: Var. % a la fecha

Índices Sectoriales

	Cierre	1 D*	5 D*	1 M*	YTD*	Beta
S&P/BVL Consumer Index	1,198.89	-0.27%	#####	-4.36%	-2.81%	0.26
S&P/BVL Industrial Index	286.11	-0.12%	#IVALOR!	-0.48%	15.91%	0.21
S&P/BVL Financials Index	1,223.12	-1.70%	-2.08%	-2.92%	27.96%	1.17
S&P/BVL Construction Index	227.40	-0.22%	0.12%	-2.26%	-6.46%	0.30
S&P/BVL Public Services Index	1,055.86	0.00%	-0.05%	1.94%	36.39%	0.27
S&P/BVL Mining Index	735.21	0.42%	-1.33%	-5.13%	86.11%	1.31
S&P/BVL Electric Utilities Index	1,030.78	0.00%	-0.05%	1.94%	36.39%	0.27

*Leyenda: Variación 1D: 1 Día; 5D: 5 Días; 1M: 1 Mes; YTD: Var. % a la fecha
Fuente: Refinitiv

Correlación Rend. Índice Minero vs Índice de Metales de Londres (3 meses)



Fuente: Refinitiv

Rating Crédito Latinoamérica

CLASIFICACIONES DE RIESGO

País	Moody's	Fitch	S&P
Perú	A	BBB	BBB-
México	A+	BBB-	BBB
Venezuela	WR	WD	NR
Brazil	BBB	BB	BB
Colombia	BB+	BB+	BB+
Chile	AA-	A-	A
Argentina	CCC	WD	CCC
Panamá	WD	BB+	BBB

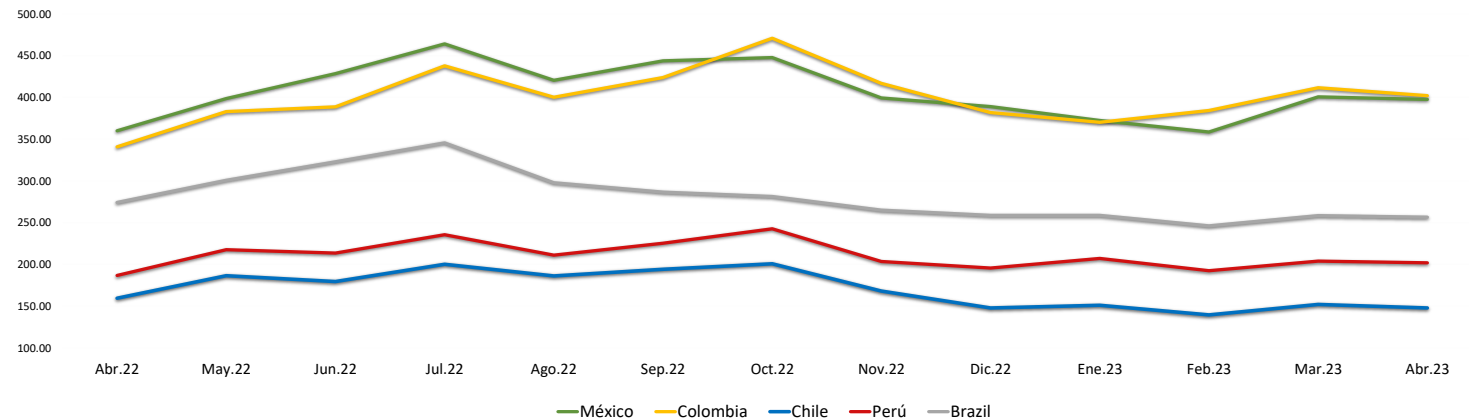
Fuente: Refinitiv, Bloomberg

Leyenda

	Moody's	Fitch	S&P
Prime	Aaa	AAA	AAA
Alto Grado	Aa1	AA+	AA+
	Aa2	AA	AA
	Aa3	AA-	AA-
Grado Alto Medio	A1	A+	A+
	A2	A	A
	A3	A-	A-
Grado Bajo Medio	Baa1	BBB+	BBB+
	Baa2	BBB	BBB
	Baa3	BBB-	BBB-
Sin Grado de Inversión Especulativo	Ba1	BB+	BB+
	Ba2	BB	BB
	Ba3	BB-	BB-
Altamente Especulativo	B1	B+	B+
	B2	B	B
	B3	B-	B-
Riesgo Sustancial	Caa1	CCC+	CCC+
	Caa2	CCC	CCC
	Caa3	CCC-	CCC-
Extremadamente Especulativo	Ca	CC	CC
		C	C
Poca esperanzas de Pago		RD	SD
Impago	C	DDD	D
		DD	D
Sin Clasificar		D	D
		WR	NR

Fuente: Refinitiv, Bloomberg

Riesgo País Latinoamérica (pbs)



	Abr.22	May.22	Jun.22	Jul.22	Ago.22	Sep.22	Oct.22	Nov.22	Dic.22	Ene.23	Feb.23	Mar.23	Abr.23
Perú	186.67	217.55	213.55	235.43	211.00	225.27	242.59	203.41	195.50	207.05	192.30	203.83	201.90
Brazil	274.06	300.64	322.82	345.48	297.70	286.56	281.30	264.90	258.64	258.64	246.10	258.35	256.55
Chile	159.44	186.32	179.32	200.10	186.09	194.05	200.69	167.97	147.82	150.95	139.45	152.00	147.75
Colombia	340.78	383.05	388.73	437.86	400.26	423.83	470.84	416.81	381.77	370.18	384.35	411.61	402.15
México	360.00	398.59	428.41	464.10	420.43	443.77	447.72	399.31	389.00	372.32	358.55	400.70	397.60

Fuente: BCRP

Coordinador Laboratorio de Mercado de Capitales: MS Javier Penny Pestana
Apoyo: Alfonso Ramirez, Luis Muedas, Leonardo Román y Kiara Gallo
email: pulsobursatil@ulima.edu.pe