

LATINOAMERICA

Lima, 03 de Julio de 2024

Perú: El índice General de la BVL finalizó la sesión de hoy con un resultado positivo de +1.50%. El índice mantiene una tendencia positiva acumulada anual de +15.74% en moneda local y una tendencia acumulada positiva de +12.79% en moneda ajustada en dólares. Con respecto al S&P/BVL Perú SEL varió en +0.91% mientras que el S&P/BVL LIMA 25 en +0.59%. El spot PEN alcanzó S/.3.8022.

Titular: BVL cerró al alza tras revelarse cifras de empleo en Estados Unidos.

Chile: El índice IPSA culminó el día con un retorno positivo de +2.34%. Los sectores más beneficiados de la jornada fueron Industrial (+3.81%) y Productos de consumo no básico (+2.41%). Las acciones con mejor desempeño fueron CIA SUD AMERICANA DE VAPORES (+7.18%) y SOC QUIMICA Y MINERA CHILE-B (+4.47%).

Titular: Acción de Vapores sube más de 7% y lidera en la bolsa chilena tras favorables pronósticos del CEO de Hapag-Lloyd.

Colombia: El índice COLCAP concluyó la sesión con un retorno negativo de -0.16%. Los sectores menos beneficiados de la jornada fueron Finanzas (-0.65%) y Energía(-0.21%).

Las acciones con peor desempeño fueron GRUPO DE INV SURAMERICANA (-2.62%) y BANCO DAVIVIENDA SA (-1.66%). Titular: ¿Qué explica la mayor producción petrolera? Hay dos campos aportando al dato.

México: El índice IPC cerró el día en terreno positivo de +1.63%. Los sectores más beneficiados de la jornada fueron Salud (+2.86%) y Materiales (+2.56%). Las acciones con mejor desempeño fueron GRUMA S.A.B (+5.46%) y GRUPO MEXICO SAB (+5.36%). Titular: México 'mete gol' en EU... pero en exportaciones: Tocan máximo histórico en mayo.

Brasil: El índice IBOVESPA cerró el día en terreno positivo de +0.70%. Los sectores más beneficiados de la jornada fueron Productos de consumo no básico (+2.96%) y Salud (+2.29%). Las acciones con mejor desempeño fueron YDUQS PARTICIPACOES SA (+7.21%) y VAMOS LOCACAO DE CAMINHOES M (+7.03%). Titular: Después de que Lula

Renta Variable

Más Subieron	Bolsa	Mon.	Precio	▲ %
GRUPO MEXICO-B	MEX	MXN	99.94	5.03%
GRUPO TELEV-CPO	MEX	MXN	10.52	4.89%
INDUSTRIAS PENOL	MEX	MXN	257.96	4.76%
VOLCAN CIA MIN-B	LMA	PEN	0.20	4.62%
PROMOTORA Y OPER	MEX	MXN	177.88	2.40%

Fuente: Refinitiv

Más Bajaron	Bolsa	Mon.	Precio	▼ %
ECOPETROL COL	COL	COP	2,330.00	-4.12%
FOMENTO ECON-UBD	MEX	MXN	198.38	-3.10%
CEMEX SAB-C MEX	MEX	MXN	12	-1.92%
MEGACABLE-CPO	MEX	MXN	48	-1.71%
COCA-COLA F MEX	MEX	MXN	155	-1.60%

Fuente: Refinitiv

Por Monto Negociado	Bolsa	Monto (US\$)
GRUPO F BANORT-O	MEX	67,302.32
WALMART DE MEXIC	MEX	59,581.94
GRUPO MEXICO-B	MEX	52,434.90
AMERICA MOVIL-L	NYQ	25,207.78
FOMENTO ECON-UBD	MEX	18,879.59

Fuente: Refinitiv

Por Volumen	Bolsa	Volumen
CEMEX SAB-CPO	MEX	28,935,462.00
WALMART DE MEXIC	MEX	17,612,726.00
ECOPETROL	COL	14,674,196.00
VOLCAN CIA MIN-B	LMA	12,132,577.00
TRUST FIBRA UNO	MEX	11,982,107.00

Fuente: Refinitiv

ETFs

	Mon.	Cierre	1 D	5 D	1 M	YTD	Bolsa
ISHARES MSCI ALL PERU CAPPED	USD	USD	USD	USD	USD	CAD	USD
ISHARES MSCI CHILE CAPPED	USD	26.14	2.31%	1.04%	-9.24%	-10.88%	BTQ
GLOBAL X MSCI COLOMBIA	USD	24.90	0.55%	-0.34%	-8.12%	30.57%	PCQ
ISHARES MSCI MEXICO CAPPED	USD	152.37	2.21%	2.02%	-12.89%	5.82%	LSE
ISHARES MSCI EMERGING MARKETS	USD	43.45	1.47%	2.28%	0.53%	8.33%	PCQ
VANGUARD FTSE EMERGING MARKETS	CAD	36.51	0.86%	1.50%	-0.08%	10.30%	TOR
ISHARES CORE MSCI EMERGING MARKETS	USD	54.53	1.38%	2.23%	0.52%	10.30%	PCQ
ISHARES JP MORGAN EMERGING MARKETS BONDS	USD	88.87	0.78%	-0.27%	-0.37%	3.46%	NMQ
MORGAN STANLEY EMERGING MARKETS DOMESTIC	USD	4.70	1.73%	-0.42%	-2.89%	3.30%	NYQ
ISHARES MSCI BRAZIL ETF	USD	28.05	3.28%	2.52%	-9.14%	-1.68%	PCQ

Fuente: Refinitiv

Principales índices

	Cierre	1 D	5 D	1 M	YTD	Cap. Burs. (US\$ Mill.)
▲ IPSA (Chile)	6,533.69	2.32%	0.33%	-3.03%	20.90%	112,924
▲ IGPA (Chile)	33,078.76	2.09%	0.24%	-2.96%	15.87%	135,825
▲ COLSC (Colombia)	879.93	0.77%	0.46%	-2.02%	5.55%	2,721
▲ COLCAP (Colombia)	1,385.32	0.03%	0.76%	-1.99%	13.60%	62,901
▲ S&P/BVL LIMA (Peru)	30,046.02	1.50%	0.66%	-0.09%	37.31%	142,217
▲ S&P/BVL SEL (Peru)	773.48	0.91%	0.10%	-1.28%	35.06%	125,307
▲ S&P/BVL LIMA 25	38,614.70	0.59%	0.42%	5.43%	26.57%	140,951
▲ IPC (México)	52,796.26	1.63%	0.63%	-6.44%	-1.17%	368,617
▲ IBOVESPA (Brazil)	125,661.89	0.70%	2.5%	0.01%	14.7%	603,829

*Leyenda: Variación 1D: 1 Día; 5D: 5 Días; 1M: 1 Mes; YTD; Var. % a la fecha
Fuente: Refinitiv, Bloomberg

Monedas

	Precio	1 D*	5 D*	1 M*	YTD*
Sol (PEN)	3.79	0.00%	-0.83%	1.61%	-1.32%
▲ Peso Chileno (CLP)	939.28	0.00%	-1.20%	3.51%	18.63%
▲ Peso Colombiano (COP)	4,102.50	-0.05%	-1.01%	7.16%	-16.20%
▼ Peso Mexicano (MXN)	18.17	0.06%	-0.85%	9.06%	-2.18%
▲ Real Brasileiro (BRL)	5.56	0.03%	0.70%	7.92%	6.50%

*Leyenda: Variación 1D: 1 Día; 5D: 5 Días; 1M: 1 Mes; YTD; Var. % a la fecha
Fuente: Refinitiv

Renta Fija

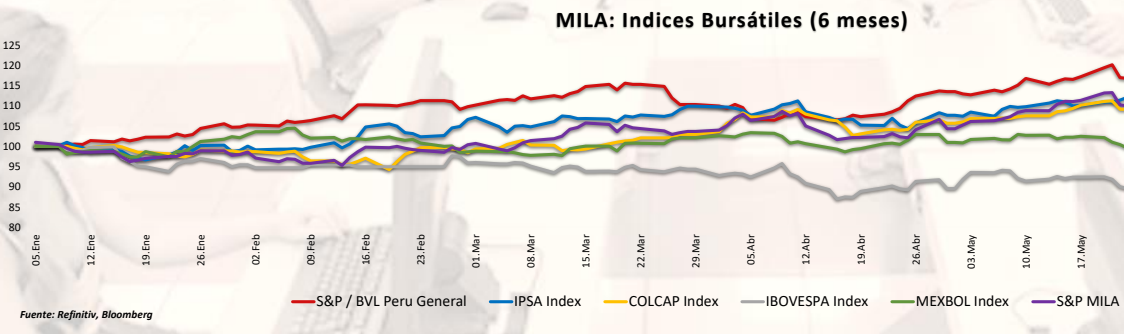
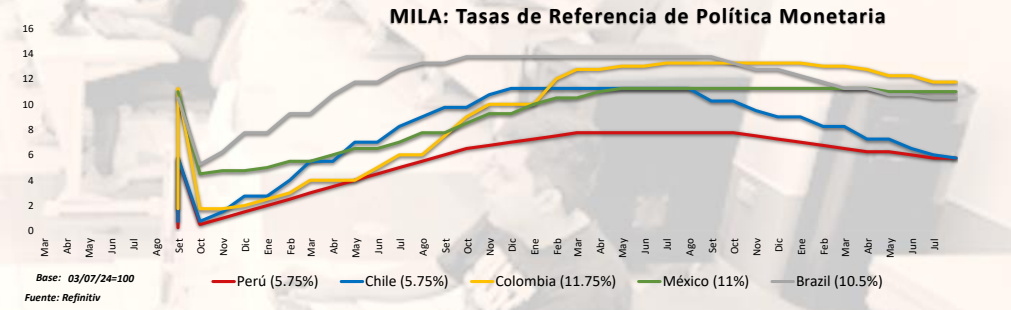
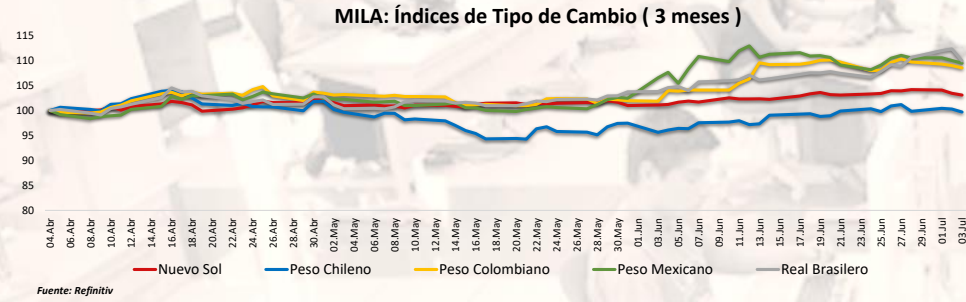
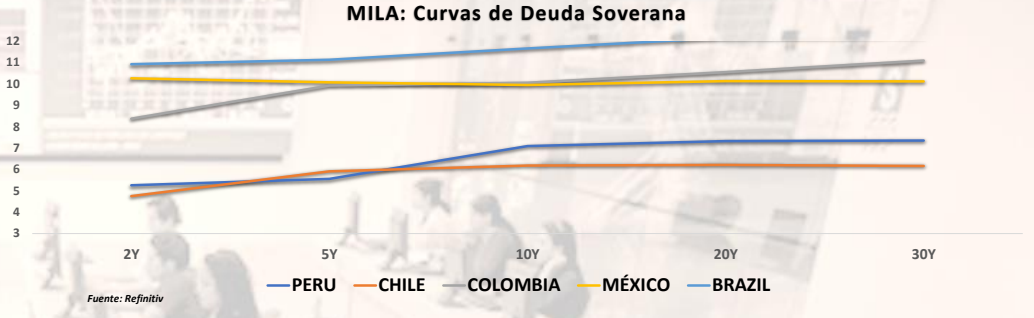
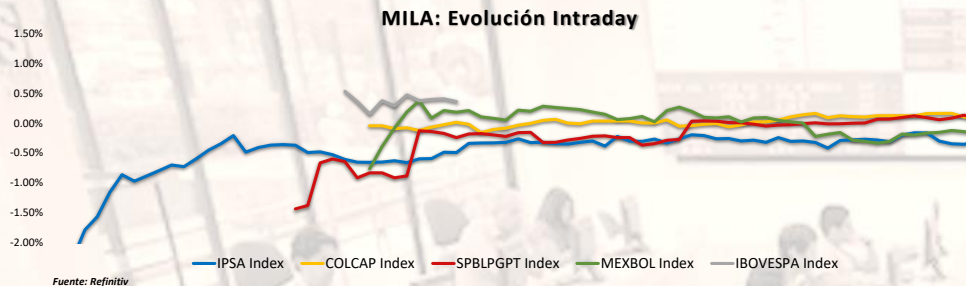
Instrumento	Moneda	Precio	Bid Yield (%)	Ask Yield (%)	Duración
PERU 7.35 07/21/25	USD	USD	USD	USD	USD
PERU 4.125 08/25/27	USD	4.92	97.55	477.4%	3.33
PERU 8.75 11/21/33	USD	5.60	124.14	545.3%	7.06
PERU 6.55 03/14/37	USD	5.56	108.59	551.2%	8.40
PERU 5.625 11/18/2050	USD	5.60	100.47	553.7%	14.07
CHILE 2.45 01/31/31	USD	4.79	86.04	476.1%	6.37
CHILE 3.125 01/21/26	USD	4.60	97.44	442.1%	1.93
CHILE 3.625 10/30/42	USD	5.47	79.19	535.2%	12.92
COLOM 11.85 03/09/28	USD	7.05	117.36	687.9%	3.34
COLOM 10.375 01/28/33	USD	7.45	119.09	702.9%	6.11
COLOM 7.375 09/18/37	USD	7.32	100.27	722.5%	8.65
COLOM 6.125 01/18/41	USD	7.45	87.53	731.5%	10.00
MEX 4 10/02/23	MXV	4.54	88.58	443.7%	7.13
MEX5.55 01/45	USD	6.17	93.02	609.6%	11.98

Fuente: Refinitiv

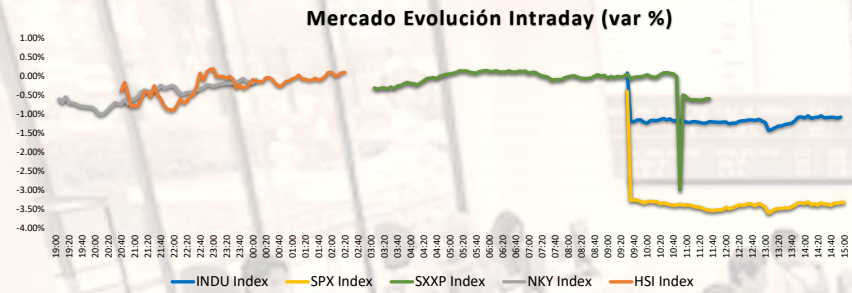
Coordinador Laboratorio de Mercado de Capitales: MS Javier Penny Pestana

Apoyo: Alfonso Ramirez, Luis Muedas, Leonardo Román y Kiara Gallo

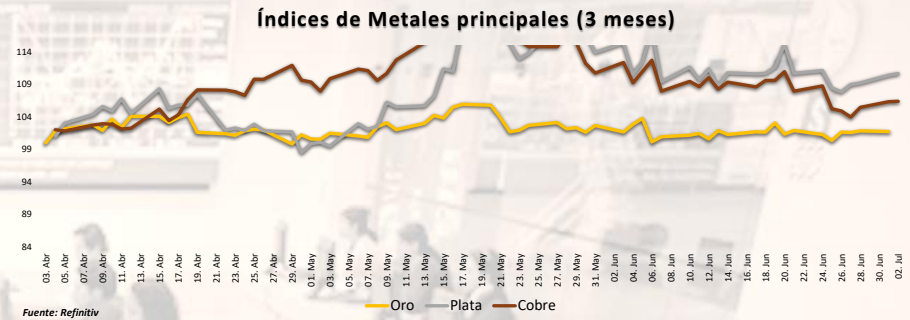
email: pulsobursatil@ulima.edu.pe



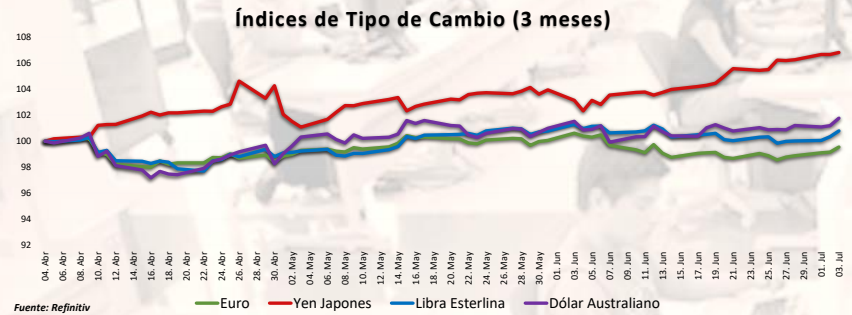
Coordinador Laboratorio de Mercado de Capitales: MS Javier Penny Pestana
Apoyo: Alfonso Ramírez, Luis Muedas, Leonardo Román y Kiara Gallo
email: pulsobursatil@ulima.edu.pe



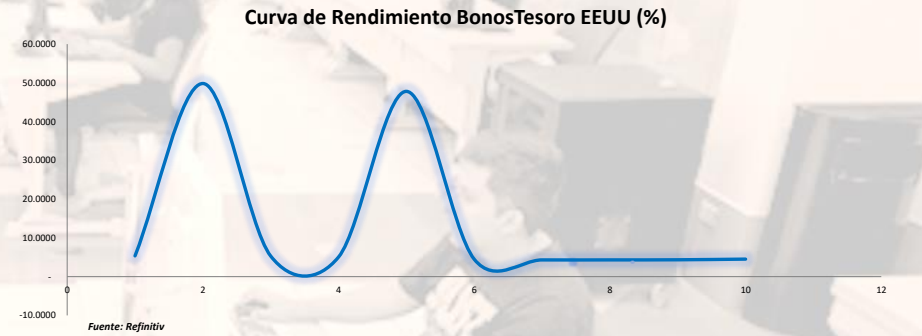
Fuente: Refinitiv, Bloomberg



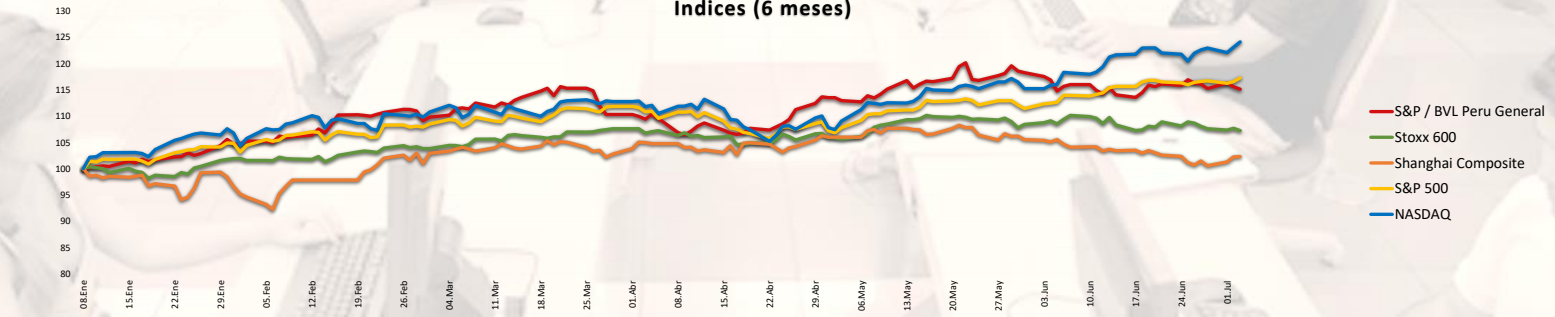
Fuente: Refinitiv



Fuente: Refinitiv



Índices (6 meses)



Base: 03/07/24=100
Fuente: Refinitiv, Bloomberg

Coordinador Laboratorio de Mercado de Capitales: MS Javier Penny Pestana
Apoyo: Alfonso Ramirez, Luis Muedas, Leonardo Román y Kiara Gallo
email: pulsobursatil@ulima.edu.pe

RANKING ACCIONES LIMA

	Código	Moneda	Precio	1 D*	5 D*	1 M*	YTD*	Frecuencia	Volumen	Beta	Rentabilidad por Dividendos (%)	Precio-Beneficio	Capitalización Bursátil (M US\$)	Sector	Participación Índice
▲	ALICONCLIM	S/.	6.20	0.00%	-1.59%	-5.34%	-4.15%	10.00%	6,086	0.62	4.48	9.20	1,284	Industrial	-25.29%
▼	BACKUSILIM	S/.	22.25	-2.15%	1.14%	3.49%	2.19%	90.00%	990	0.37	7.79	0.00	25,941	Industriales	-30.81%
▲	BAP	US\$	162.03	1.33%	-0.94%	-0.67%	19.44%	90.00%	401,133	1.15	5.81	8.22	25,216,804	Diversas	-12.50%
▲	BVN	S/.	1.33	-1.48%	-1.48%	0.14%	9.01%	85.00%	164,422	0.75	13.19	0.00	52,637	Bancos y Financieras	-24.06%
▼	CASAGRCLIM	S/.	1.33	-1.48%	-1.48%	0.14%	9.01%	85.00%	164,422	0.75	13.19	0.00	52,637	Bancos y Financieras	-24.06%
▲	BBVACIPELIM	US\$	162.03	1.33%	-0.94%	-0.67%	19.44%	90.00%	401,133	1.15	5.81	8.22	25,216,804	Diversas	-12.50%
▲	CORAREILIM	S/.	1.05	5.00%	5.00%	0.96%	-22.17%	80.00%	187,485	0.80	1.98	0.00	63,465	Industriales	-28.52%
▲	CPACK	US\$	5.73	0.00%	1.60%	4.95%	11.01%	90.00%	2,741	0.57	9.76	43.75	991	Industriales	-9.06%
▲	CYBERECLIM	US\$	39.60	0.51%	0.00%	-4.58%	44.22%	85.00%	307	0.99	1.09	12.39	2,388,624	Mineras	9.65%
▲	ENEFERCLIM	S/.	2.14	0.00%	0.00%	6.31%	-25.00%	90.00%	107,137	0.64	5.10	7.25	33,664	Servicios Públicos	-49.48%
▲	ENDISPCILIM	US\$	39.60	0.51%	0.00%	-4.58%	44.22%	85.00%	307	0.99	1.09	12.39	2,388,624	Mineras	9.65%
▲	FEBREYCLIM	S/.	2.77	1.09%	0.00%	-1.12%	45.59%	90.00%	1,134,062	0.87	10.12	6.19	75,029	Diversas	4.74%
▲	AEZACLIM	S/.	0.59	0.00%	-3.28%	-15.71%	-27.33%	65.00%	15,000	0.64	6.03	0.00	62	Diversas	-1.92%
▲	IFS	US\$	22.52	0.63%	2.22%	1.26%	-4.17%	90.00%	63,236	1.15	4.47	6.23	361,350	Diversas	-27.22%
▲	INRETCILIM	US\$	28.20	0.00%	-0.70%	-13.23%	-9.87%	80.00%	10,066	0.65	2.93	13.06	344,111	Diversas	-36.24%
▲	LUSURCLIM	S/.	16.50	0.00%	0.73%	2.10%	20.11%	85.00%	105	0.50	7.82	0.00	812	Servicios Públicos	-8.17%
▲	MINSURILIM	S/.	4.76	1.06%	0.42%	-0.83%	43.64%	90.00%	31,654	0.93	0.82	22.37	128,338	Mineras	5.73%
▲	SCOX	US\$	116.03	5.54%	6.66%	-0.45%	94.13%	90.00%	743,661	1.20	2.88	24.25	121,920,821	Mineras	25.09%
▲	SIDERCLIM	S/.	1.51	2.72%	7.86%	7.86%	0.82%	85.00%	14,021	0.61	13.19	0.00	44,359	Industriales	-0.66%
▲	UNACECLIM	S/.	2.78	0.00%	2.58%	4.91%	15.40%	10.00%	0	-0.02	4.82	0.00	2,202	Diversas	-17.55%
▲	VOICABCLIM	S/.	2.78	0.00%	2.58%	4.91%	15.40%	10.00%	0	-0.02	4.82	0.00	2,202	Diversas	-17.55%
▼	BROCACLIM	S/.	1.33	-1.48%	-1.48%	0.14%	9.01%	85.00%	164,422	0.75	13.19	0.00	52,637	Bancos y Financieras	-24.06%
▼	CORARECLIM	S/.	1.33	-1.48%	-1.48%	0.14%	9.01%	85.00%	164,422	0.75	13.19	0.00	52,637	Bancos y Financieras	-24.06%
▲	ENGECLIM	S/.	4.10	0.00%	0.00%	10.81%	-38.89%	90.00%	1,734	0.85	1.95	20.50	32	Servicios Públicos	-3.46%
▲	GBVIACLIM	S/.	0.59	0.00%	-3.28%	-15.71%	-27.33%	65.00%	15,000	0.64	6.03	0.00	62	Diversas	-1.92%

Cantidad de Acciones: 25
Fuente: Refinitiv

Subieron
Bajaron
Mantuvieron

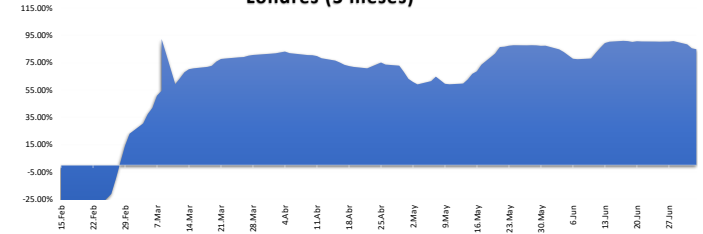
** PER se utiliza en el mercado de valores y moneda original del instrumento
* Leyenda: Variación 1D: 1 Día; 5D: 5 Días; 1M: 1 Mes; YTD: Var. % a la fecha

Índices Sectoriales

	Cierre	1 D*	5 D*	1 M*	YTD*	Beta
S&P/BVL Consumer Index	1,184.14	-0.58%			-4.00%	0.26
S&P/BVL Industrial Index	284.22	0.20%	#IVALOR!	-1.95%	15.14%	0.21
S&P/BVL Financials Index	1,246.08	1.05%	-1.55%	0.59%	Requesting D	1.16
S&P/BVL Construction Index	226.28	0.29%	-0.57%	-2.41%	Requesting D	0.30
S&P/BVL Public Services Index	1,055.86	0.00%	0.00%	3.08%	Requesting D	0.26
S&P/BVL Mining Index	766.41	5.05%	5.63%	0.46%	Requesting D	1.34
S&P/BVL Electric Utilities Index	1,030.78	0.00%	0.00%	3.08%	Requesting D	0.26

* Leyenda: Variación 1D: 1 Día; 5D: 5 Días; 1M: 1 Mes; YTD: Var. % a la fecha
#N/A Requesting Data...
Fuente: Refinitiv

Correlación Rend. Índice Minero vs Índice de Metales de Londres (3 meses)



Rating Crédito Latinoamericana

CLASIFICACIONES DE RIESGO

País	Moody/s	Fitch	S&P
Perú	A	BBB	BBB-
México	A+	BBB-	BBB
Venezuela	WR	WD	NR
Brazil	BBB	BB	BB
Colombia	BB+	BB+	BB+
Chile	AA-	A-	A
Argentina	CCC	WD	CCC
Panamá	WD	BB+	BBB

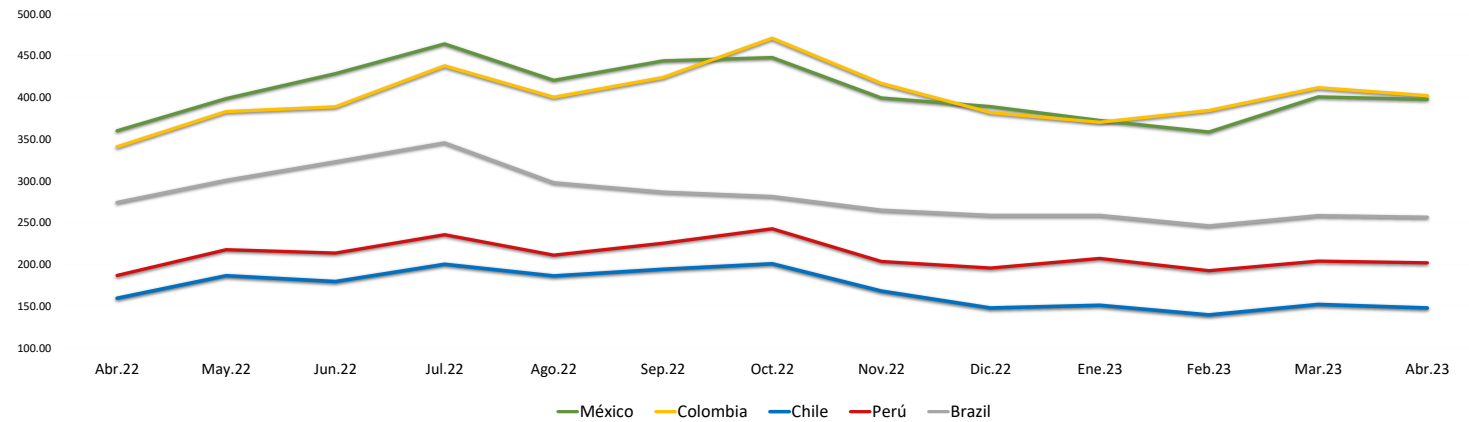
Fuente: Refinitiv, Bloomberg

Leyenda

	Moody/s	Fitch	S&P
Prime	Aaa	AAA	AAA
Alto Grado	Aa1	AA+	AA+
	Aa2	AA	AA
	Aa3	AA-	AA-
Grado Alto Medio	A1	A+	A+
	A2	A	A
	A3	A-	A-
Grado Bajo Medio	Baa1	BBB+	BBB+
	Baa2	BBB	BBB
	Baa3	BBB-	BBB-
Sin Grado de Inversión Especulativo	Ba1	BB+	BB+
	Ba2	BB	BB
	Ba3	BB-	BB-
Altamente Especulativo	B1	B+	B+
	B2	B	B
	B3	B-	B-
Riesgo Sustancial	Caa1	CCC+	CCC+
	Caa2	CCC	CCC
	Caa3	CCC-	CCC-
Extremadamente Especulativo	Ca	CC	CC
		C	C
Poca esperanzas de Pago		RD	SD
Impago	C	DD	D
		DD	D
Sin Clasificar	WR	D	NR

Fuente: Refinitiv, Bloomberg

Riesgo País Latinoamerica (pbs)



	Abr.22	May.22	Jun.22	Jul.22	Ago.22	Sep.22	Oct.22	Nov.22	Dic.22	Ene.23	Feb.23	Mar.23	Abr.23
Perú	186.67	217.55	213.55	235.43	211.00	225.27	242.59	203.41	195.50	207.05	192.30	203.83	201.90
Brazil	274.06	300.64	322.82	345.48	297.70	286.56	281.30	264.90	258.64	258.64	246.10	258.35	256.55
Chile	159.44	186.32	179.32	200.10	186.09	194.05	200.69	167.97	147.82	150.95	139.45	152.00	147.75
Colombia	340.78	383.05	388.73	437.86	400.26	423.83	470.84	416.81	381.77	370.18	384.35	411.61	402.15
México	360.00	398.59	428.41	464.10	420.43	443.77	447.72	399.31	389.00	372.32	358.55	400.70	397.60