

LATINOAMERICA

Lima, 08 de Julio de 2024

Perú: El índice General de la BVL finalizó la sesión de hoy con un resultado negativo de -0.99%. El índice mantiene una tendencia positiva acumulada anual de 14.78% en moneda local y una tendencia acumulada positiva de +12.29% en moneda ajustada en dólares. Con respecto al S&P/BVL Perú SEL varió en -0.31% mientras que el S&P/BVL LIMA 25 en -1.05%. El spot PEN alcanzó S/.3.7877

Titular: Fiestas Patias: Propuestas para promover el turismo internos durante el 28 y 29 de julio.

Chile: El índice IPSA culminó el día con un retorno positivo 0.57%. Los sectores más beneficiados de la jornada fueron Industrial (+1.16%) y Servicios de comunicación (+1.14%). Las acciones con mejor desempeño fueron Compañía Sud Americana de Vapo (+3.33%) y Cencosud Shopping SA (+2.26%). Titular: Marcel tras de junio: "Tenemos una pequeña ganancia en poder adquisitivo a pesar del incremento en tarifas eléctricas".

Colombia: El índice COLCAP concluyó la sesión con un retorno negativo de -0.04%. Los sectores más perjudicados de la jornada fueron Servicios públicos (+0.37%) y Materiales (+0.14%). Las acciones con mejor desempeño fueron Corporación Financiera Colombi (+3.65%) y BanColombia SA (+1.71%). Titular: Superintendente financiero les pide a los bancos competir bajando las tasas de interés.

México: El índice IPC cerró el día en terreno positivo de +1.10%. Los sectores más beneficiados de la jornada fueron Salud (+5.04%) y Materiales (+1.46%). Las acciones con mejor desempeño fueron Genomma Lab Internacional SAB (+5.04%) y Kimberly-Clark de México SAB d (+2.97%). Titular: Empleo formal se debilita; liga dos meses con retrocesos.

Brasil: El índice IBOVESPA cerró el día en terreno positivo de +0.22%. Los sectores más beneficiados de la jornada fueron Industrial (+2.43%) y Energía (+1.58%). Las acciones con mejor desempeño fueron Weg SA (+5.40%) y Azul SA (+4.99%). Titular: La gira por Brasil del multimillonario chino que invierte en proyectos turísticos e inmobiliarios.

Renta Variable

Más Subieron	Bolsa	Mon.	Precio	▲ %
KIMBERLY-CLA M-A	MEX	MXN	31.19	2.97%
MEGACABLE-CPO	MEX	MXN	45.57	2.73%
GRUPO CARSO-A1	MEX	MXN	131.14	2.57%
FOMENTO ECON-UBD	MEX	MXN	197.78	2.51%
GRUPO TELEV-CPO	MEX	MXN	9.72	2.42%

Fuente: Refinitiv

Más Bajaron	Bolsa	Mon.	Precio	▼ %
ECOPETROL COL	COL	COP	2,260.00	-1.53%
EMPRESAS COPEC	SGO	CLP	7,170.00	-1.10%
SURAMERICA COL	COL	COP	33,000	-0.60%
GRUPO F BANORT-O	MEX	MXN	147	-0.59%
GRUPO AVAL COL	COL	COP	430	-0.46%

Fuente: Refinitiv

Por Monto Negociado	Bolsa	Monto (US\$)
GRUPO F BANORT-O	MEX	82,723.93
WALMART DE MEXIC	MEX	51,808.32
GRUPO MEXICO-B	MEX	37,455.62
KIMBERLY-CLA M-A	MEX	31,676.31
CEMEX SAB-CPO	MEX	28,254.32

Fuente: Refinitiv

Por Volumen	Bolsa	Volumen
BANCO SANTANDER	SGO	184,683,855.00
BANCO DE CHILE	SGO	76,115,312.00
CEMEX SAB-CPO	MEX	45,080,617.00
ENEL CHILE SA	SGO	33,545,567.00
KIMBERLY-CLA M-A	MEX	18,638,038.00

Fuente: Refinitiv

ETFs

	Mon.	Cierre	1 D	5 D	1 M	YTD	Bolsa
ISHARES MSCI ALL PERU CAPPED	USD	USD	USD	USD	USD	CAD	USD
ISHARES MSCI CHILE CAPPED	USD	26.13	0.00%	2.15%	-10.39%	-10.74%	BTQ
GLOBAL X MSCI COLOMBIA	USD	25.04	0.00%	1.83%	-6.84%	32.11%	PCQ
ISHARES MSCI MEXICO CAPPED	USD	152.53	1.21%	2.23%	-11.26%	1.76%	LSE
ISHARES MSCI EMERGING MARKETS	USD	43.64	0.02%	2.23%	1.44%	9.98%	PCQ
VANGUARD FTSE EMERGING MARKETS	CAD	36.62	0.11%	1.69%	-0.14%	11.10%	TOR
ISHARES CORE MSCI EMERGING MARKETS	USD	54.80	0.02%	2.16%	1.44%	11.72%	PCQ
ISHARES JP MORGAN EMERGING MARKETS BONDS	USD	89.43	-0.02%	1.91%	0.55%	4.76%	NMQ
MORGAN STANLEY EMERGING MARKETS DOMESTIC	USD	4.71	-0.42%	2.61%	-2.08%	3.29%	NYQ
ISHARES MSCI BRAZIL ETF	USD	28.39	0.00%	4.61%	-6.70%	-1.05%	PCQ

Fuente: Refinitiv

Principales índices

	Cierre	1 D	5 D	1 M	YTD	Cap. Burs. (US\$ Mill.)
▲ IPSA (Chile)	6,520.93	0.57%	1.78%	-4.26%	22.33%	116,528
▲ IGPA (Chile)	33,030.15	0.51%	1.62%	-4.22%	17.90%	139,905
▲ COLSC (Colombia)	880.98	0.09%	1.42%	-1.82%	7.05%	2,733
▲ COLCAP (Colombia)	1,381.72	0.14%	-0.04%	-2.37%	14.10%	63,315
▼ S&P/BVL LIMA (Peru)	29,797.83	-0.99%	0.26%	-1.88%	35.91%	149,388
▼ S&P/BVL SEL (Peru)	773.04	-0.31%	0.21%	-2.47%	34.52%	131,158
▼ S&P/BVL LIMA 25	38,314.80	-1.05%	-0.68%	0.80%	25.66%	148,115
▲ IPC (México)	52,907.69	1.10%	0.04%	-4.59%	-1.86%	375,681
▲ IBOVESPA (Brazil)	126,548.34	0.22%	1.5%	1.65%	# VALOR!	633,104

*Leyenda: Variación 1D: 1 Día; 5D: 5 Días; 1M: 1 Mes; YTD: Var. % a la fecha
Fuente: Refinitiv, Bloomberg

Monedas

	Precio	1 D*	5 D*	1 M*	YTD*
Sol (PEN)	3.77	0.00%	-1.29%	1.13%	-1.32%
▲ Peso Chileno (CLP)	939.53	-0.01%	-0.68%	4.25%	17.70%
▼ Peso Colombiano (COP)	4,044.50	0.00%	-2.14%	4.54%	-17.69%
▲ Peso Mexicano (MXN)	18.00	0.04%	-1.82%	8.16%	-2.00%
▲ Real Brasileiro (BRL)	5.47	0.03%	-3.34%	5.81%	5.88%

*Leyenda: Variación 1D: 1 Día; 5D: 5 Días; 1M: 1 Mes; YTD: Var. % a la fecha
Fuente: Refinitiv

Renta Fija

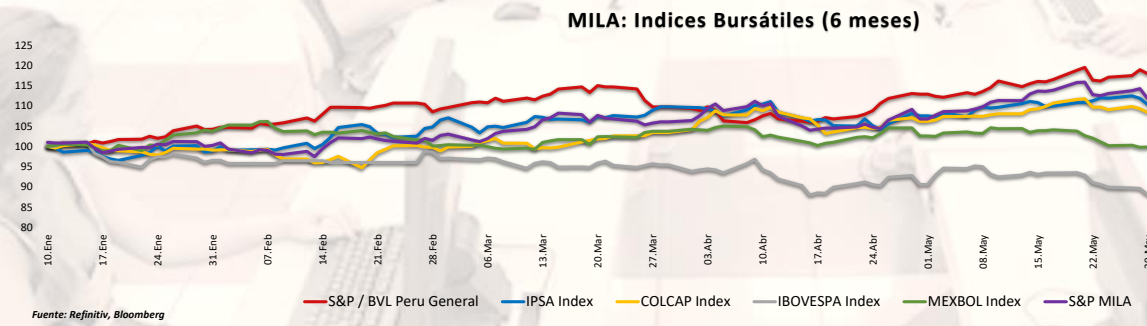
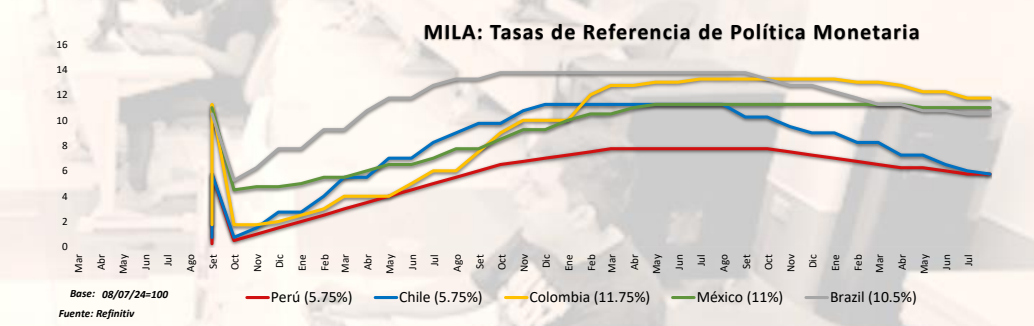
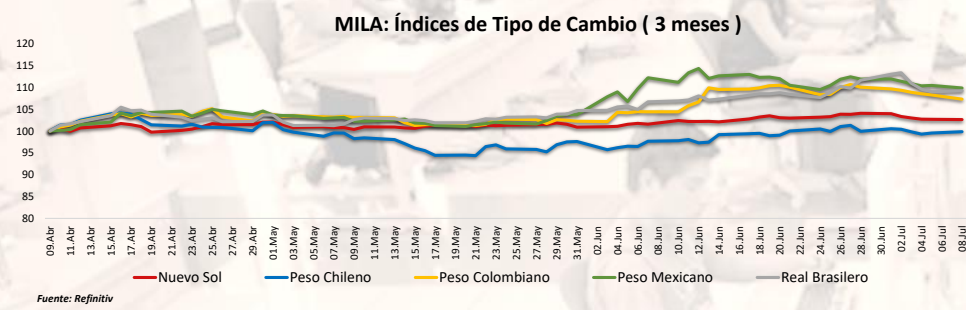
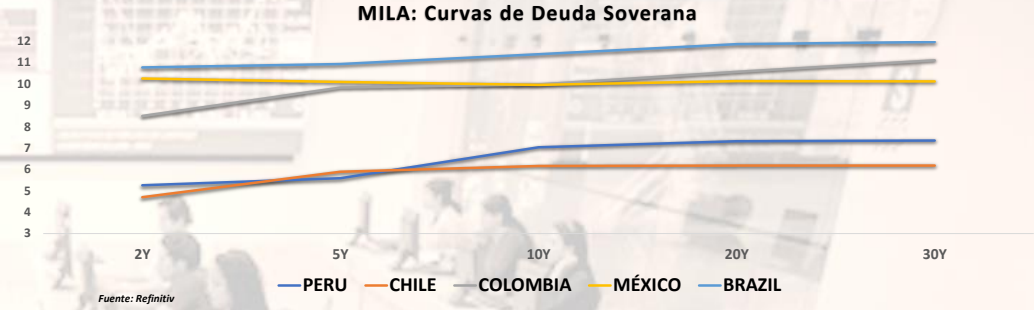
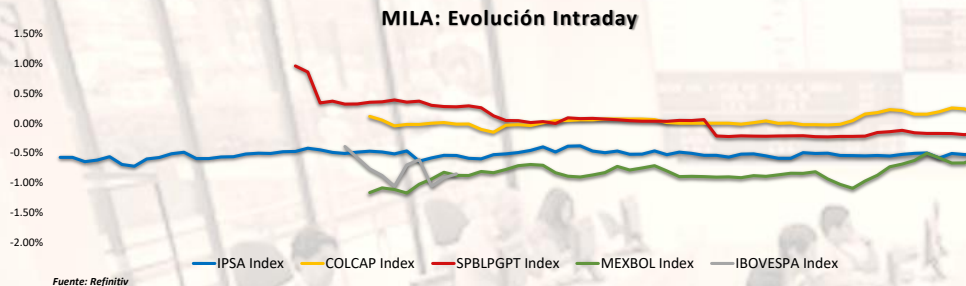
Instrumento	Moneda	Precio	Bid Yield (%)	Ask Yield (%)	Duración
PERU 7.35 07/21/25	USD	USD	USD	USD	USD
PERU 4.125 08/25/27	USD	4.92	97.55	477.4%	3.33
PERU 8.75 11/21/33	USD	5.60	124.14	545.3%	7.06
PERU 6.55 03/14/37	USD	5.56	108.59	551.2%	8.40
PERU 5.625 11/18/2050	USD	5.60	100.47	553.7%	14.07
CHILE 2.45 01/31/31	USD	4.79	86.04	476.1%	6.37
CHILE 3.125 01/21/26	USD	4.60	97.44	442.1%	1.93
CHILE 3.625 10/30/42	USD	5.47	79.19	535.2%	12.92
COLOM 11.85 03/09/28	USD	7.05	117.36	687.9%	3.34
COLOM 10.375 01/28/33	USD	7.45	119.09	702.9%	6.11
COLOM 7.375 09/18/37	USD	7.32	100.27	722.5%	8.65
COLOM 6.125 01/18/41	USD	7.45	87.53	731.5%	10.00
MEX 4 10/02/23	MXV	4.54	88.58	443.7%	7.13
MEX5.55 01/45	USD	6.17	93.02	609.6%	11.98

Fuente: Refinitiv

Coordinador Laboratorio de Mercado de Capitales: MS Javier Penny Pestana

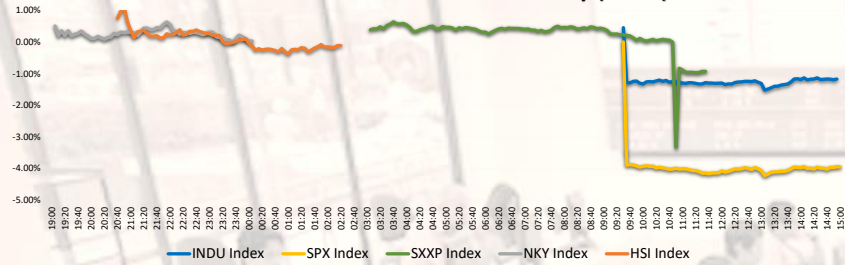
Apoyo: Alfonso Ramirez, Luis Muedas, Leonardo Román y Kiara Gallo

email: pulsobursatil@ulima.edu.pe



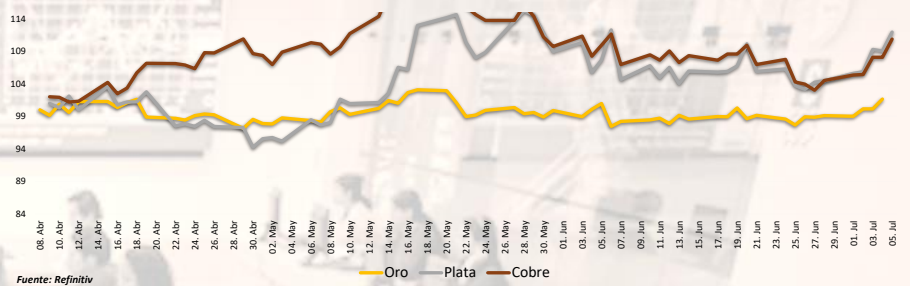
Coordinador Laboratorio de Mercado de Capitales: MS Javier Penny Pestana
Apoyo: Alfonso Ramírez, Luis Muedas, Leonardo Román y Kiara Gallo
email: pulsobursatil@ulima.edu.pe

Mercado Evolución Intraday (var %)



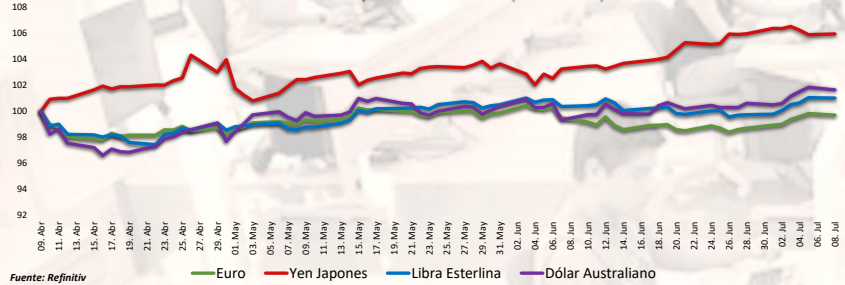
Fuente: Refinitiv, Bloomberg

Índices de Metales principales (3 meses)



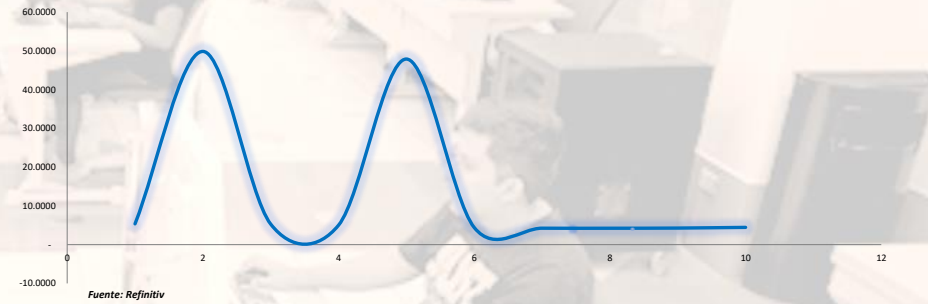
Fuente: Refinitiv

Índices de Tipo de Cambio (3 meses)



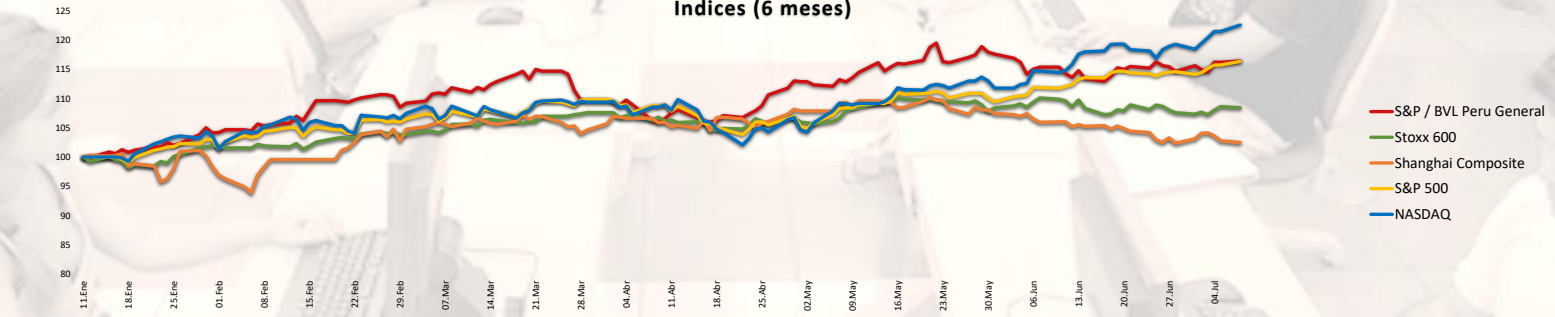
Fuente: Refinitiv

Curva de Rendimiento Bonos Tesoro EEUU (%)



Fuente: Refinitiv

Índices (6 meses)



Base: 08/07/24=100
Fuente: Refinitiv, Bloomberg

Coordinador Laboratorio de Mercado de Capitales: MS Javier Penny Pestana
Apoyo: Alfonso Ramirez, Luis Muedas, Leonardo Román y Kiara Gallo
email: pulsobursatil@ulima.edu.pe

RANKING ACCIONES LIMA

	Código	Moneda	Precio	1 D*	5 D*	1 M*	YTD*	Frecuencia	Volumen	Beta	Rentabilidad por Dividendos (%)	Precio-Beneficio	Capitalización Bursátil (M US\$)	Sector	Participación Índice
▲	ALICONCLIM	S/.	6.58	0.00%	4.44%	1.23%	1.73%	10.00%	78,928	0.62	4.22	9.77	43,865	Industrial	-21.05%
▲	BACKUSILIM	S/.	22.25	0.00%	-2.15%	1.14%	2.19%	90.00%	229	0.37	7.79	0.00	6,673	Industriales	-25.37%
▼	BAP	US\$	162.00	-0.74%	2.47%	-2.56%	19.42%	90.00%	0	1.15	5.69	8.17	17,500,335	Diversas	-13.37%
▲	BVN	S/.	1.35	0.00%	0.00%	2.35%	10.65%	85.00%	29,253	0.75	12.81	0.00	58,505	Bancos y Financieras	-21.89%
▲	CASAGRCLIM	S/.	1.35	0.00%	0.00%	2.35%	10.65%	85.00%	29,253	0.75	12.81	0.00	58,505	Bancos y Financieras	-21.89%
▼	BBVACIPELIM	US\$	162.00	-0.74%	2.47%	-2.56%	19.42%	90.00%	0	1.15	5.69	8.17	17,500,335	Diversas	-13.37%
▲	CORAREILIM	S/.	1.05	0.00%	5.00%	1.94%	-22.17%	80.00%	30,747	0.80	1.98	0.00	3,667	Industriales	-26.66%
▼	CPACK	US\$	5.50	-3.24%	-5.98%	-0.54%	6.55%	90.00%	0	0.57	9.74	41.74	40,645	Industriales	-11.75%
▼	CYBERDECLIM	US\$	39.65	0.00%	0.38%	-4.89%	44.40%	85.00%	502	0.99	1.08	12.37	4,842	Mineras	4.29%
▼	ENEFECCLIM	S/.	2.23	-0.89%	4.21%	6.19%	-21.94%	90.00%	5,727,036	0.64	4.85	7.55	22,418	Servicios Públicos	-48.28%
▼	ENDISPCCLIM	US\$	39.65	0.00%	0.38%	-4.89%	44.40%	85.00%	502	0.99	1.08	12.37	4,842	Mineras	4.29%
▲	FEBREYCLIM	S/.	2.75	0.00%	0.00%	-1.79%	44.54%	90.00%	301,320	0.87	10.09	6.21	757,075	Diversas	2.27%
▲	AEZACLIM	S/.	0.60	0.00%	0.00%	-10.45%	-26.09%	65.00%	51,436	0.64	0.00	6.13	2,040	Diversas	-0.80%
▲	IFS	US\$	22.97	2.91%	2.64%	2.36%	-3.26%	90.00%	0	1.15	4.48	6.32	3,773,945	Diversas	-27.02%
▲	INRETCCLIM	US\$	27.94	0.04%	-0.92%	-13.36%	-10.70%	80.00%	23,349	0.65	2.96	12.84	100,269	Diversas	-38.44%
▲	LUSURCLIM	S/.	17.00	3.03%	1.49%	4.94%	23.75%	85.00%	10	0.50	7.82	0.00	2,768	Servicios Públicos	-8.40%
▲	MINSURILIM	S/.	4.75	0.00%	-0.42%	-1.45%	43.34%	90.00%	116,093	0.92	0.81	22.71	21,790	Mineras	3.15%
▼	SCOX	US\$	116.45	-0.26%	7.19%	-3.70%	94.84%	90.00%	0	1.20	2.71	24.21	124,555,241	Mineras	32.94%
▲	SIDERCLIM	S/.	1.46	0.00%	7.35%	5.04%	-3.52%	85.00%	28,314	0.61	13.10	0.00	4,779	Industriales	2.03%
▲	UNACECLIM	S/.	2.80	0.72%	2.94%	3.32%	16.23%	10.00%	0	-0.01	4.79	0.00	2,226	Diversas	-18.32%
▲	VOICABCLIM	S/.	2.80	0.72%	2.94%	3.32%	16.23%	10.00%	0	-0.01	4.79	0.00	2,226	Diversas	-18.32%
▲	BROCALCLIM	S/.	1.35	0.00%	0.00%	2.35%	10.65%	85.00%	29,253	0.75	12.81	0.00	58,505	Bancos y Financieras	-21.89%
▲	CORARECLIM	S/.	1.35	0.00%	0.00%	2.35%	10.65%	85.00%	29,253	0.75	12.81	0.00	58,505	Bancos y Financieras	-21.89%
▲	ENGIECLIM	S/.	4.13	0.49%	0.73%	10.43%	-38.45%	90.00%	22,853	0.85	1.95	20.65	7,039	Servicios Públicos	-3.07%
▲	GBVIACLIM	S/.	0.60	0.00%	0.00%	-10.45%	-26.09%	65.00%	51,436	0.64	0.00	6.13	2,040	Diversas	-0.80%

Cantidad de Acciones: 25
Fuente: Refinitiv

Subieron
Bajaron
Mantuvieron

** PER se utiliza en el mercado de valores y moneda original del instrumento
* Leyenda: Variación 1D: 1 Día; 5D: 5 Días; 1M: 1 Mes; YTD: Var. % a la fecha

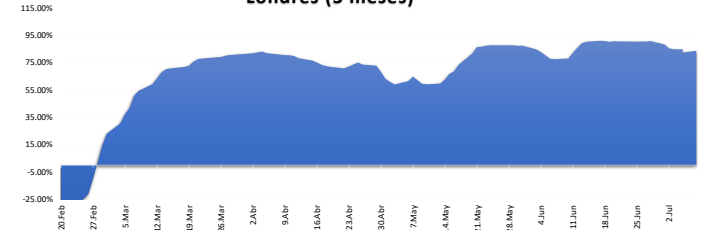
Índices Sectoriales

	Cierre	1 D*	5 D*	1 M*	YTD*	Beta
S&P/BVL Consumer Index	1,196.38	0.08%		1.05%	-3.01%	0.25
S&P/BVL Industrial Index	278.95	-1.20%	#IVALOR!	-4.33%	13.01%	0.22
S&P/BVL Financials Index	1,237.14	-0.13%	1.15%	-0.48%	Requesting D	1.16
S&P/BVL Construction Index	226.73	0.06%	-0.29%	-0.63%	Requesting D	0.30
S&P/BVL Public Services Index	1,067.55	0.13%	1.13%	5.22%	Requesting D	0.26
S&P/BVL Mining Index	752.18	-1.73%	2.31%	2.46%	Requesting D	1.34
S&P/BVL Electric Utilities Index	1,042.20	0.13%	1.13%	5.22%	Requesting D	0.26

* Leyenda: Variación 1D: 1 Día; 5D: 5 Días; 1M: 1 Mes; YTD: Var. % a la fecha
#N/A Requesting Data...
#N/A Requesting Data...
#N/A Requesting Data...

Fuente: Refinitiv

Correlación Rend. Índice Minero vs Índice de Metales de Londres (3 meses)



Fuente: Refinitiv

Rating Crédito Latinoamérica

CLASIFICACIONES DE RIESGO

País	Moody's	Fitch	S&P
Perú	A	BBB	BBB-
México	A+	BBB-	BBB
Venezuela	WR	WD	NR
Brazil	BBB	BB	BB
Colombia	BB+	BB+	BB+
Chile	AA-	A-	A
Argentina	CCC	WD	CCC
Panamá	WD	BB+	BBB

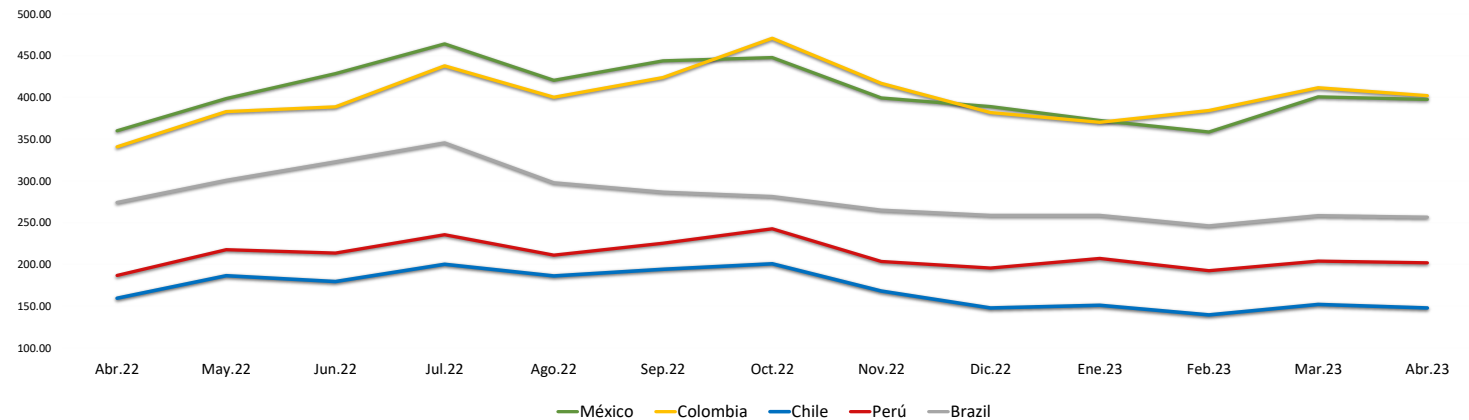
Fuente: Refinitiv, Bloomberg

Leyenda

	Moody's	Fitch	S&P
Prima	Aaa	AAA	AAA
Alto Grado	Aa1	AA+	AA+
	Aa2	AA	AA
	Aa3	AA-	AA-
Grado Alto Medio	A1	A+	A+
	A2	A	A
	A3	A-	A-
Grado Bajo Medio	Baa1	BBB+	BBB+
	Baa2	BBB	BBB
	Baa3	BBB-	BBB-
Sin Grado de Inversión Especulativo	Ba1	BB+	BB+
	Ba2	BB	BB
	Ba3	BB-	BB-
Altamente Especulativo	B1	B+	B+
	B2	B	B
	B3	B-	B-
Riesgo Sustancial	Caa1	CCC+	CCC+
	Caa2	CCC	CCC
	Caa3	CCC-	CCC-
Extremadamente Especulativo	Ca	CC	CC
		C	C
Poca esperanzas de Pago		RD	SD
Impago	C	DDD	D
		DD	D
Sin Clasificar		D	D
	WR		NR

Fuente: Refinitiv, Bloomberg

Riesgo País Latinoamérica (pbs)



	Abr.22	May.22	Jun.22	Jul.22	Ago.22	Sep.22	Oct.22	Nov.22	Dic.22	Ene.23	Feb.23	Mar.23	Abr.23
Perú	186.67	217.55	213.55	235.43	211.00	225.27	242.59	203.41	195.50	207.05	192.30	203.83	201.90
Brazil	274.06	300.64	322.82	345.48	297.70	286.56	281.30	264.90	258.64	258.64	246.10	258.35	256.55
Chile	159.44	186.32	179.32	200.10	186.09	194.05	200.69	167.97	147.82	150.95	139.45	152.00	147.75
Colombia	340.78	383.05	388.73	437.86	400.26	423.83	470.84	416.81	381.77	370.18	384.35	411.61	402.15
México	360.00	398.59	428.41	464.10	420.43	443.77	447.72	399.31	389.00	372.32	358.55	400.70	397.60

Fuente: BCRP