

LATINOAMERICA

Lima, 24 de Junio de 2024

Perú: El índice General de la BVL finalizó la sesión de hoy con un resultado positivo de +0.93%. El índice mantiene una tendencia positiva acumulada anual de +35.20% en moneda local y una tendencia acumulada positiva de +29.30% en moneda ajustada en dólares. Con respecto al S&P/BVL Perú SEL varió en +0.66% mientras que el S&P/BVL LIMA 25 en -0.24%. El spot PEN alcanzó S/.3.8080

Titular: Promperú: promueven agroexportaciones peruanas en Nueva York

Chile: El índice IPSA culminó el día con un retorno negativo de +0.04%. Los sectores más beneficiados de la jornada fueron Finanzas (+0.77%) e Industrial (+0.70%). Las acciones con mejor desempeño fueron Banco Santander Chile (+2.18%) y Lan Airlines SA (+1.99%). Titular: Presiones para las empresas: los precios al productor presentan en mayo su mayor alza anual en casi dos años.

Colombia: El índice COLCAP concluyó la sesión con un retorno positivo de +1.57%. Los sectores más beneficiados de la jornada fueron Energía (+4.55%) y Servicios Públicos (+1.21%). Las acciones con mejor desempeño fueron Promigas SA (+6.32%) y Ecopetrol SA (+4.58%). Titular: Minhacienda publicó decreto para recortar el Presupuesto Nacional 2024

México: El índice IPC cerró el día en terreno positivo de -0.52%. Los sectores más perjudicados de la jornada fueron Servicios de comunicación (-0.92%) y Finanzas (-0.73%). Las acciones con peor desempeño fueron Grupo Bimbo SAB de CV (-3.32%) y Megacable Holdings SAB de CV (-3.10%). Titular: Gigante chino demanda a Gobierno de AMLO por cancelar 9 concesiones para extraer litio

Brasil: El índice IBOVESPA cerró el día en terreno positivo de +1.07%. Los sectores más beneficiados de la jornada fueron Bienes inmobiliarios (+2.97%) y Salud (+2.87%). Las acciones con mejor desempeño fueron Magazine Luiza SA (+12.28%) y Hapvida Participacoes e Invest (+5.99%). Titular: Reforma fiscal: el informe se entregará el día 3, tras la reunión general con los gobernadores

Renta Variable

Más Subieron	Bolsa	Mon.	Precio	▲ %
GRUPO MEXICO-B	MEX	MXN	99.94	5.03%
GRUPO TELEV-CPO	MEX	MXN	10.52	4.89%
INDUSTRIAS PENOL	MEX	MXN	257.96	4.76%
VOLCAN CIA MIN-B	LMA	PEN	0.20	4.62%
PROMOTORA Y OPER	MEX	MXN	177.88	2.40%

Fuente: Refinitiv

Más Bajaron	Bolsa	Mon.	Precio	▼ %
ECOPETROL COL	COL	COP	2,330.00	-4.12%
FOMENTO ECON-UBD	MEX	MXN	198.38	-3.10%
CEMEX SAB-C MEX	MEX	MXN	12	-1.92%
MEGACABLE-CPO	MEX	MXN	48	-1.71%
COCA-COLA F MEX	MEX	MXN	155	-1.60%

Fuente: Refinitiv

Por Monto Negociado	Bolsa	Monto (US\$)
GRUPO F BANORT-O	MEX	67,302.32
WALMART DE MEXIC	MEX	59,581.94
GRUPO MEXICO-B	MEX	52,434.90
AMERICA MOVIL-L	NYQ	25,207.78
FOMENTO ECON-UBD	MEX	18,879.59

Fuente: Refinitiv

Por Volumen	Bolsa	Volumen
CEMEX SAB-CPO	MEX	28,935,462.00
WALMART DE MEXIC	MEX	17,612,726.00
ECOPETROL COL	COL	14,674,196.00
VOLCAN CIA MIN-B	LMA	12,132,577.00
TRUST FIBRA UNO	MEX	11,982,107.00

Fuente: Refinitiv

ETFs

	Mon.	Cierre	1 D	5 D	1 M	YTD	Bolsa
ISHARES MSCI ALL PERU CAPPED	Retrieving	USD	USD	USD	USD	CAD	USD
ISHARES MSCI CHILE CAPPED	USD	26.52	0.49%	-0.97%	-5.82%	-11.60%	BTQ
GLOBAL X MSCI COLOMBIA	USD	24.60	-1.32%	-0.89%	-6.23%	17.70%	PCQ
ISHARES MSCI MEXICO CAPPED	USD	149.39	0.07%	1.53%	-14.83%	-0.02%	LSE
ISHARES MSCI EMERGING MARKETS	USD	42.82	-0.16%	1.52%	0.97%	2.88%	PCQ
VANGUARD FTSE EMERGING MARKETS	CAD	36.38	-0.36%	0.97%	2.05%	7.35%	TOR
ISHARES CORE MSCI EMERGING MARKETS	USD	53.76	-0.24%	1.45%	0.96%	4.94%	PCQ
ISHARES JP MORGAN EMERGING MARKETS BONDS	USD	89.27	-0.37%	-0.13%	0.45%	-0.31%	NMQ
MORGAN STANLEY EMERGING MARKETS DOMESTIC	USD	4.72	0.43%	-0.42%	2.16%	-0.42%	NYQ
ISHARES MSCI BRAZIL ETF	USD	27.14	0.30%	-0.55%	-14.79%	-7.88%	PCQ

Fuente: Refinitiv

Principales índices

	Cierre	1 D	5 D	1 M	YTD	Cap. Burs. (US\$ Mill.)
IPSA (Chile)	Retrieving...	#¡VALOR!	#####	#¡VALOR!	#¡VALOR!	115,995
IGPA (Chile)	33,410.49	0.00%	1.39%	-0.46%	18.37%	139,367
COLSC (Colombia)	881.81	1.46%	-0.01%	-3.59%	-0.09%	2,706
COLCAP (Colombia)	1,375.93	-0.66%	-0.92%	-0.96%	9.19%	61,752
S&P/BVL LIMA (Peru)	29,857.57	0.45%	1.81%	0.87%	33.29%	143,750
S&P/BVL SEL (Peru)	772.32	-0.12%	1.30%	-0.55%	32.73%	124,787
S&P/BVL LIMA 25	38,554.76	-0.18%	0.29%	5.54%	24.88%	142,476
IPC (México)	53,333.03	0.02%	2.02%	-7.80%	-1.01%	374,656
IBOVESPA (Brazil)	122,636.96	1.07%	2.9%	-4.31%	12.8%	615,962

*Leyenda: Variación 1D: 1 Día; 5D: 5 Días; 1M: 1 Mes; YTD; Var. % a la fecha
Fuente: Refinitiv, Bloomberg

Monedas

	Precio	1 D*	5 D*	1 M*	YTD*
Sol (PEN)	Retrieving...	#####	#¡VALOR!	#¡VALOR!	#¡VALOR!
Peso Chileno (CLP)	932.02	0.00%	1.65%	0.81%	19.56%
Peso Colombiano (COP)	4,161.67	-0.07%	0.46%	7.05%	-9.25%
Peso Mexicano (MXN)	18.35	0.04%	-0.02%	9.56%	-1.57%
Real Brasilerio (BRL)	5.45	0.10%	1.68%	6.08%	7.99%

*Leyenda: Variación 1D: 1 Día; 5D: 5 Días; 1M: 1 Mes; YTD; Var. % a la fecha
Fuente: Refinitiv

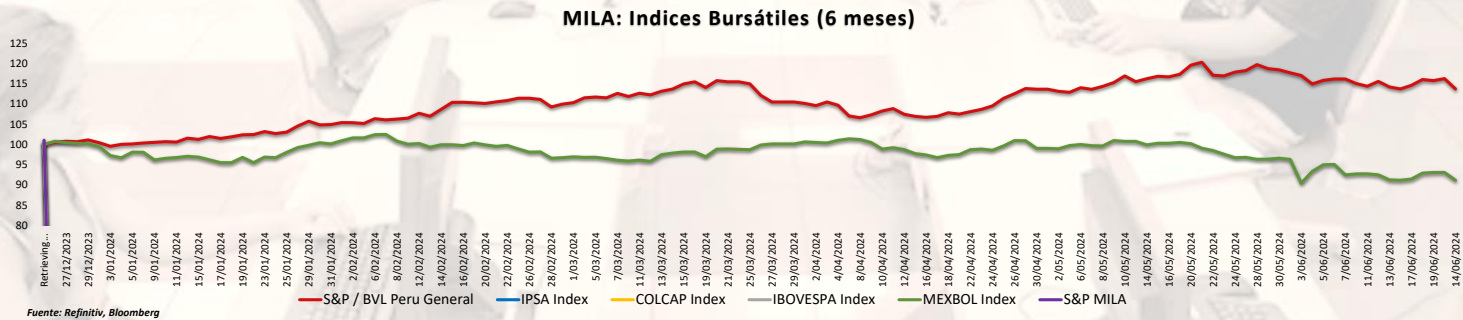
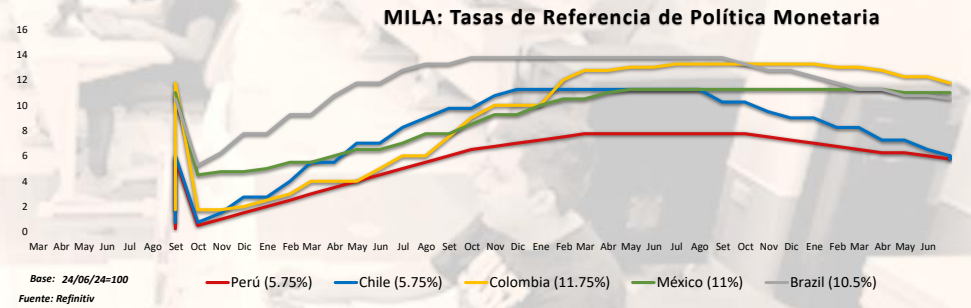
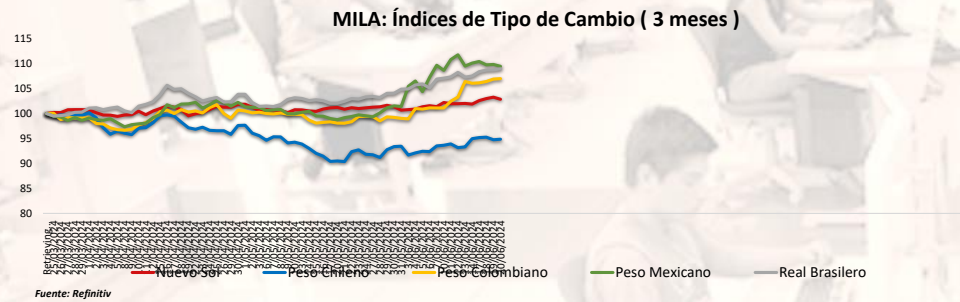
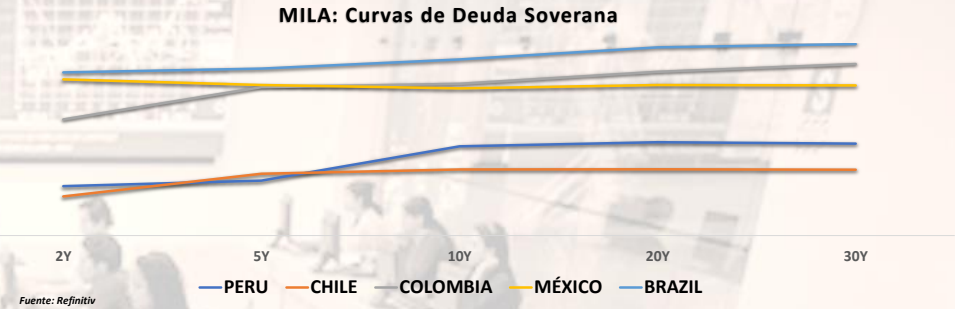
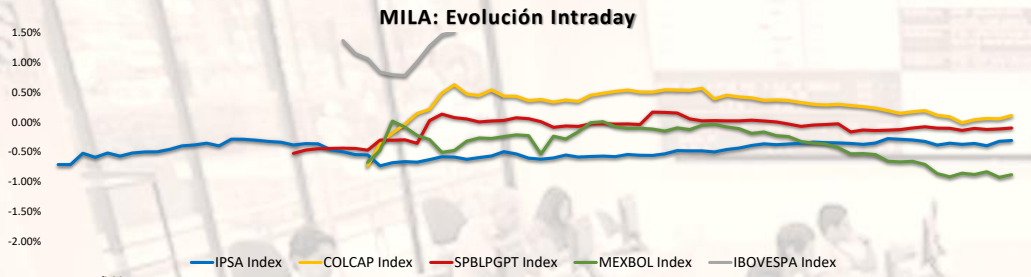
Renta Fija

Instrumento	Moneda	Precio	Bid Yield (%)	Ask Yield (%)	Duración
PERU 7.35 07/21/25	Retrieving...	USD	USD	USD	USD
PERU 4.125 08/25/27	USD	4.92	97.55	477.4%	3.33
PERU 8.75 11/21/33	USD	5.60	124.14	545.3%	7.06
PERU 6.55 03/14/37	USD	5.56	108.59	551.2%	8.40
PERU 5.625 11/18/2050	USD	5.60	100.47	553.7%	14.07
CHILE 2.45 01/31/31	USD	4.79	86.04	476.1%	6.37
CHILE 3.125 01/21/26	USD	4.60	97.44	442.1%	1.93
CHILE 3.625 10/30/42	USD	5.47	79.19	535.2%	12.92
COLOM 11.85 03/09/28	USD	7.05	117.36	687.9%	3.34
COLOM 10.375 01/28/33	USD	7.45	119.09	702.9%	6.11
COLOM 7.375 09/18/37	USD	7.32	100.27	722.5%	8.65
COLOM 6.125 01/18/41	USD	7.45	87.53	731.5%	10.00
MEX 4 10/02/23	MXV	4.54	88.58	443.7%	7.13
MEX5.55 01/45	USD	6.17	93.02	609.6%	11.98

Fuente: Refinitiv

PULSO BURSÁTIL

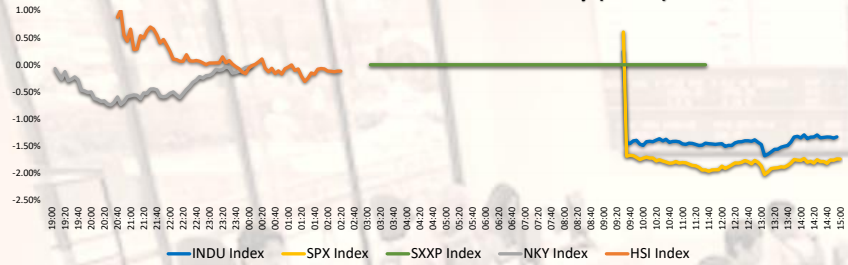
Facultad de Ciencias Empresariales y Económicas
Carrera de Economía
Laboratorio de Mercado de Capitales



Coordinador Laboratorio de Mercado de Capitales: MS Javier Penny Pestana
Apoyo: Alfonso Ramírez, Luis Muedas, Leonardo Román y Kiara Gallo
email: pulsobursatil@ulima.edu.pe

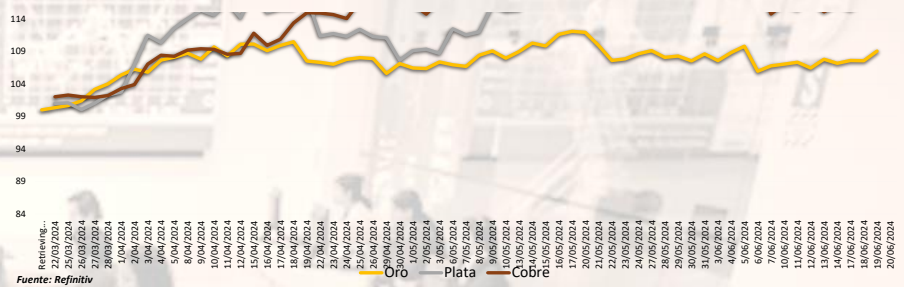
El contenido del presente documento es únicamente informativo. Los datos y opiniones expresados no deben ser interpretados como recomendaciones para la toma de decisiones futuras. Bajo ninguna circunstancia, el Laboratorio de Mercado de Capitales de la Universidad de Lima se hará responsable por el uso de lo expresado en este documento.

Mercado Evolución Intraday (var %)



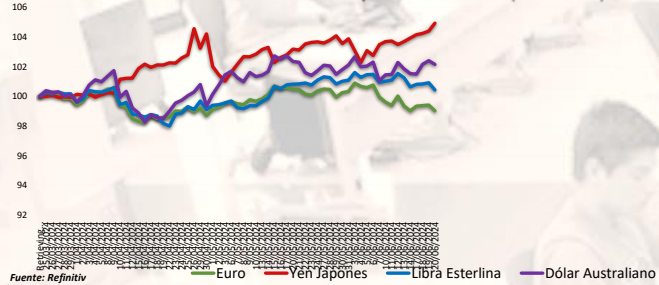
Fuente: Refinitiv, Bloomberg

Índices de Metales principales (3 meses)



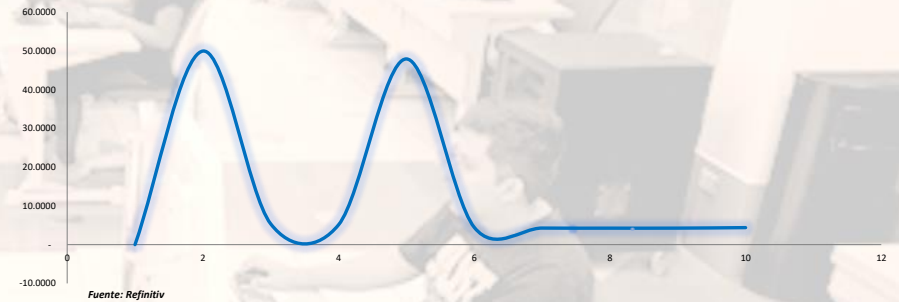
Fuente: Refinitiv

Índices de Tipo de Cambio (3 meses)



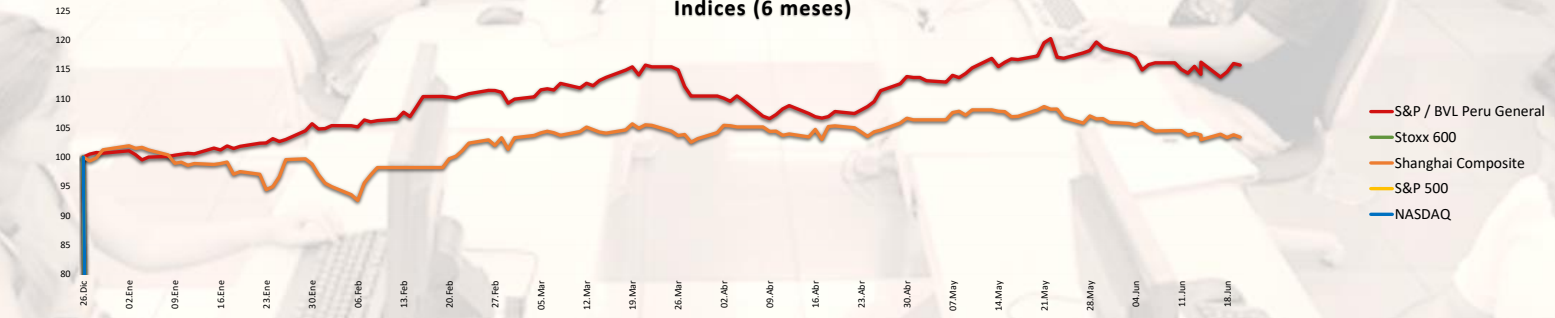
Fuente: Refinitiv

Curva de Rendimiento Bonos Tesoro EEUU (%)



Fuente: Refinitiv

Índices (6 meses)



Base: 24/06/24=100
Fuente: Refinitiv, Bloomberg

Coordinador Laboratorio de Mercado de Capitales: MS Javier Penny Pestana
Apoyo: Alfonso Ramirez, Luis Muedas, Leonardo Román y Kiara Gallo
email: pulsobursatil@ulima.edu.pe

