

Lima, 25 de Julio de 2024

LATINOAMERICA

Perú: El índice General de la BVL finalizó la sesión de hoy con un resultado positivo de +0.26%. El índice mantiene una tendencia positiva acumulada anual de +13.79% en moneda local y una tendencia acumulada positiva de +12.29% en moneda ajustada en dólares. Con respecto al S&P/BVL Perú SEL varió en +0.93% mientras que el S&P/BVL LIMA 25 en +0.68%. El spot PEN alcanzó S/. 3.7546. Titular: Créditos de Fondo MiVivienda caerían 24% al cierre del 2024, advierte Capeco

Chile: El índice IPSA culminó el día con un retorno negativo de -1.12%. Los sectores más perjudicados de la jornada fueron Materiales (-2.41%) y Industrial (-2.16%). Las acciones con peor desempeño fueron Lan Airlines SA (-6.71%) y CAP SA (-3.64%). Titular: Los precios de bienes de productores cayeron en junio gracias a la minería

Colombia: El índice COLCAP concluyó la sesión con un retorno negativo de -0.05%. Los sectores más perjudicados de la jornada fueron Finanzas (-0.35%) y Servicios públicos (-0.14%). Las acciones con peor desempeño fueron Corporación Financiera Colombi (-0.72%) y Interconexión Eléctrica SA ESP (-0.65%). Titular: Misión de Descentralización: informe final ratifica necesidad de reformar las regalías

México: El índice IPC cerró el día en terreno negativo de -0.44%. Los sectores más perjudicados de la jornada fueron Productos de consumo no básico (-3.51%) e Industrial (-1.77%). Las acciones con peor desempeño fueron Alsea SAB de CV (-4.93%) y Promotora y Operadora de Infra (-3.56%). Titular: Inflación de ‘pesadilla’: Trep a 5.61% en primera quincena de julio, su nivel más alto en un año

Brasil: El índice IBOVESPA cerró el día en terreno negativo de -0.37%. Los sectores más perjudicados de la jornada fueron Bienes inmobiliarios (-1.29%) y Servicios de comunicación (-0.87%). Las acciones con peor desempeño fueron Vamos Locacao de Caminhoes Maq (-3.55%) y Atacadao SA (-2.92%). Titular: Impacto de las inundaciones en Rio Grande do Sul podría alcanzar R\$ 97 mil millones para la economía brasileña, estima la CNC

Renta Variable

Más Subieron	Bolsa	Mon.	Precio	▲ %
CENCOSUD SHOPPIN	BEC	CLP	1,467.80	3.70%
COCA-COLA FEMSA	MEX	MXN	160.10	3.50%
KIMBERLY-CLA M-A	MEX	MXN	34.06	3.02%
GRUPO BIMBO-A	MEX	MXN	65.08	2.65%
GRUPO CARSO-A1	MEX	MXN	128.28	2.22%

Fuente: Refinitiv

Más Bajaron	Bolsa	Mon.	Precio	▼ %
GRUPO NUTT COL	COL	COP	49,000.00	-2.00%
CEMEX SAB-CPO	MEX	MXN	11.16	-1.85%
CERVEZAS SGO	SGO	CLP	5,650	-1.62%
VOLCAN CIA MIN-B	LMA	PEN	0	-1.61%
BANCO SANT SGO	SGO	CLP	48	-1.44%

Fuente: Refinitiv

Por Monto Negociado	Bolsa	Monto (US\$)
WALMART DE MEXIC	MEX	101,231.19
CEMEX SAB-CPO	MEX	54,530.60
GRUPO F BANORT-O	MEX	33,036.58
GRUPO MEXICO-B	MEX	29,698.25
BANCO DE CHILE	SGO	27,653.97

Fuente: Refinitiv

Por Volumen	Bolsa	Volumen
BANCO DE CHILE	SGO	233,236,845.00
BANCO SANTANDER	SGO	128,351,629.00
CEMEX SAB-CPO	MEX	85,049,934.00
ENEL AMERICAS SA	SGO	70,988,243.00
ENEL CHILE SA	SGO	50,186,241.00

Fuente: Refinitiv

ETFs

	Mon.	Cierre	1 D	5 D	1 M	YTD	Bolsa
ISHARES MSCI ALL PERU CAPPED	USD	USD	USD	USD	USD	CAD	USD
ISHARES MSCI CHILE CAPPED	USD	26.03	-0.84%	-2.91%	-3.70%	-10.37%	BTQ
GLOBAL X MSCI COLOMBIA	USD	24.59	-2.15%	-2.92%	-3.27%	24.99%	PCQ
ISHARES MSCI MEXICO CAPPED	USD	153.41	-1.96%	-3.79%	4.55%	1.24%	LSE
ISHARES MSCI EMERGING MARKETS	USD	42.10	-1.45%	-3.37%	-0.43%	8.23%	PCQ
VANGUARD FTSE EMERGING MARKETS	CAD	36.01	-0.77%	-2.28%	-0.08%	8.20%	PCQ
ISHARES CORE MSCI EMERGING MARKETS	USD	52.91	-1.12%	-3.27%	-0.32%	9.66%	PCQ
ISHARES JP MORGAN EMERGING MARKETS BONDS	USD	89.11	-0.65%	-0.96%	-0.04%	5.84%	NMQ
MORGAN STANLEY EMERGING MARKETS DOMESTIC	USD	4.73	-0.84%	-3.27%	0.64%	3.50%	NYQ
ISHARES MSCI BRAZIL ETF	USD	27.54	-1.08%	-5.03%	1.10%	-2.31%	PCQ

Fuente: Refinitiv

Principales índices

	Cierre	1 D	5 D	1 M	YTD	Cap. Burs. (US\$ Mill.)
IPSA (Chile)	Retrieving...	#¡VALOR!	#####	#¡VALOR!	#¡VALOR!	115,567
IGPA (Chile)	32,931.47	-0.55%	-0.85%	-0.80%	16.80%	137,904
COLSC (Colombia)	861.33	0.04%	-2.28%	-2.31%	-1.40%	2,748
COLCAP (Colombia)	1,355.19	-0.52%	-0.82%	-2.10%	9.16%	61,828
S&P/BVL LIMA (Peru)	29,462.05	-0.79%	-1.22%	-0.71%	33.48%	140,042
S&P/BVL SEL (Peru)	755.51	-0.90%	-1.57%	-1.93%	31.69%	121,763
S&P/BVL LIMA 25	38,036.45	-0.40%	-0.84%	-1.77%	25.82%	138,768
IPC (México)	53,168.41	-1.00%	-1.07%	0.36%	-0.41%	375,218
IBOVESPA (Brazil)	125,954.09	-0.37%	-1.3%	5.34%	19.9%	622,316

\*Leyenda: Variación 1D: 1 Día; 5D: 5 Dias; 1M: 1 Mes; YTD; Var. % a la fecha  
Fuente: Refinitiv, Bloomberg

Monedas

	Precio	1 D*	5 D*	1 M*	YTD*
Sol (PEN)	Retrieving...	#####	#¡VALOR!	#¡VALOR!	#¡VALOR!
Peso Chileno (CLP)	947.50	0.72%	2.39%	3.50%	17.76%
Peso Colombiano (COP)	4,049.49	1.50%	1.44%	0.72%	-15.17%
Peso Mexicano (MXN)	18.38	2.52%	3.87%	-1.89%	2.27%
Real Brasileiro (BRL)	5.66	1.38%	3.16%	4.49%	9.91%

\*Leyenda: Variación 1D: 1 Día; 5D: 5 Dias; 1M: 1 Mes; YTD; Var. % a la fecha  
Fuente: Refinitiv

Renta Fija

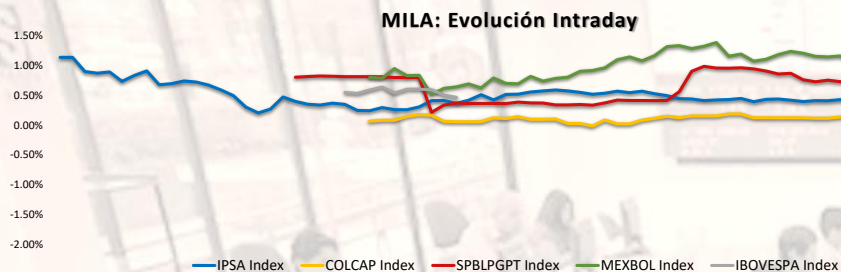
Instrumento	Moneda	Precio	Bid Yield (%)	Ask Yield (%)	Duración
PERU 7.35 07/21/25	USD	USD	USD	USD	USD
PERU 4.125 08/25/27	USD	4.92	97.55	477.4%	3.33
PERU 8.75 11/21/33	USD	5.60	124.14	545.3%	7.06
PERU 6.55 03/14/37	USD	5.56	108.59	551.2%	8.40
PERU 5.625 11/18/2050	USD	5.60	100.47	553.7%	14.07
CHILE 2.45 01/31/31	USD	4.79	86.04	476.1%	6.37
CHILE 3.125 01/21/26	USD	4.60	97.44	442.1%	1.93
CHILE 3.625 10/30/42	USD	5.47	79.19	535.2%	12.92
COLOM 11.85 03/09/28	USD	7.05	117.36	687.9%	3.34
COLOM 10.375 01/28/33	USD	7.45	119.09	702.9%	6.11
COLOM 7.375 09/18/37	USD	7.32	100.27	722.5%	8.65
COLOM 6.125 01/18/41	USD	7.45	87.53	731.5%	10.00
MEX 4 10/02/23	MXV	4.54	88.58	443.7%	7.13
MEX5.55 01/45	USD	6.17	93.02	609.6%	11.98

Fuente: Refinitiv

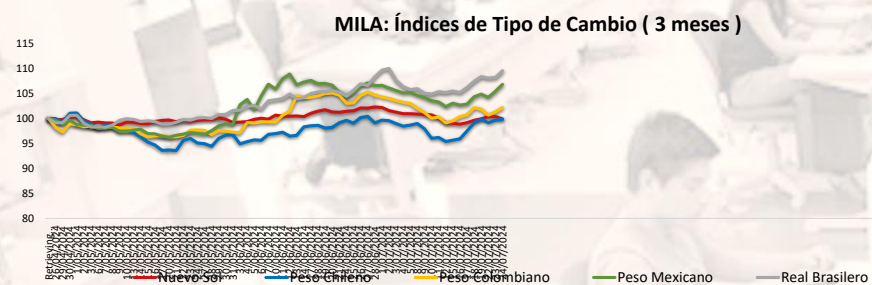
Coordinador Laboratorio de Mercado de Capitales: MS Javier Penny Pestana  
Apoyo: Alfonso Ramirez, Luis Muedas, Leonardo Román y Kiara Gallo  
email: pulsobursatil@ulima.edu.pe

## PULSO BURSÁTIL

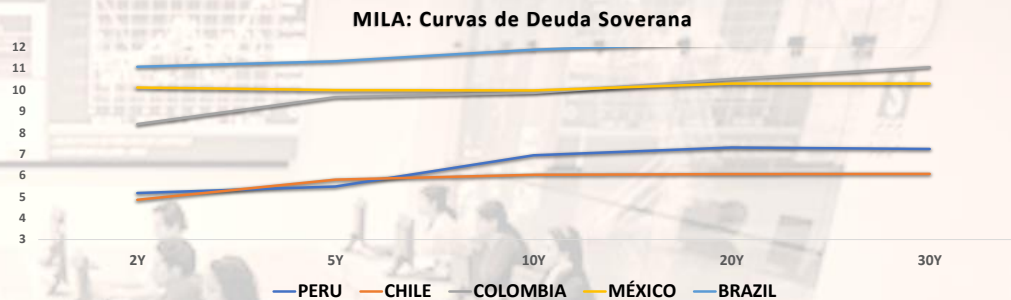
Facultad de Ciencias Empresariales y Económicas  
Carrera de Economía  
Laboratorio de Mercado de Capitales



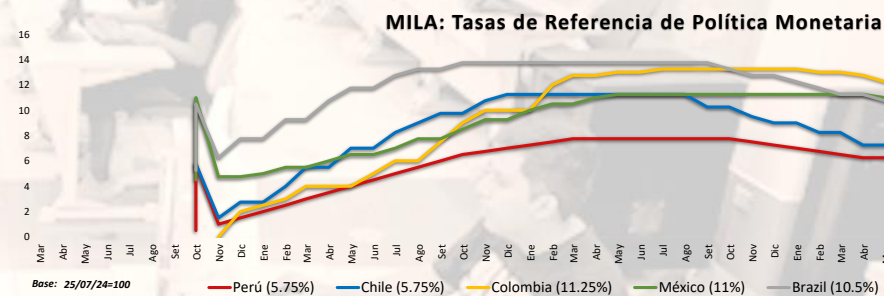
Fuente: Refinitiv



Fuente: Refinitiv



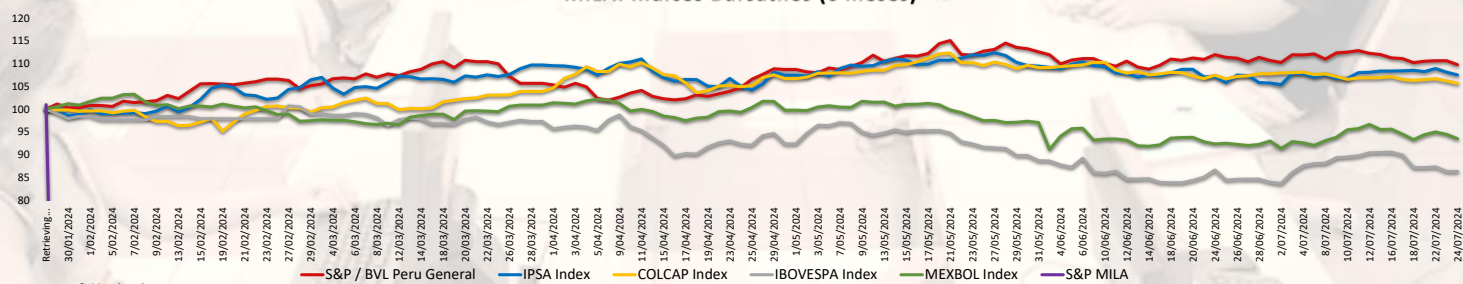
Fuente: Refinitiv



Base: 25/07/24=100

Fuente: Refinitiv

### MILA: Indices Bursátiles (6 meses)



Fuente: Refinitiv, Bloomberg

Coordinador Laboratorio de Mercado de Capitales: MS Javier Penny Pestana  
Apoyo: Alfonso Ramírez, Luis Muedas, Leonardo Román y Kiara Gallo  
email: [pulsobursatil@ulima.edu.pe](mailto:pulsobursatil@ulima.edu.pe)

El contenido del presente documento es únicamente informativo. Los datos y opiniones expresados no deben ser interpretados como recomendaciones para la toma de decisiones futuras. Bajo ninguna circunstancia, el Laboratorio de Mercado de Capitales de la Universidad de Lima se hará responsable por el uso de lo expresado en este documento.

MUNDO

Estados Unidos:

El mercado estadounidense cerró con resultados negativos. El índice DOW JONES cerró con resultado positivo. Entre las acciones que lideraron ganancias se encuentran los valores energéticos e industriales. AbbVie creció en 3,4% e IBM subió un 3.9% luego de resultados positivos. El índice S&P 500 cerró en terreno negativo luego que se registrara que los inversionistas continuaron la venta de valores tecnológicos más resaltantes del presente año, registrando así el segundo día consecutivo de dichos movimientos. Acompañado a ello, se evidenció la cautela sobre la sostenibilidad del repunte impulsado por la inteligencia artificial. Por último, el NASDAQ terminó en rojo, entre las noticias que explican este movimiento se observó que las acciones recortaron ganancias previas, que se vieron favorecidas por una expansión del PIB estadounidense en el segundo trimestre, mejor de lo que se esperaba. Las megacaps tuvieron caídas entre ellas Microsoft y Alphabet bajaron un 2,5% y un 3,1%. Así, el DOW JONES +0.20%, el S&P 500 -0.51% y el NASDAQ -0.93% terminaron con rendimientos mixtos.

Europa:

Los principales índices europeos terminaron la sesión con rendimientos mixtos. El índice paneuropeo STOXX 600 cerró a la baja el jueves. Además, ASML extendió su impulso bajista y cerró un 4% a la baja, una caída del 20% en las últimas dos semanas, siguiendo la caída del Nasdaq 100 durante la noche mientras los mercados segulan evaluando si el repunte de los chips liderado por la IA ha ido demasiado lejos. En cuanto a los datos, el PIB de Estados Unidos se expandió mucho más de lo esperado en el segundo trimestre. El mercado inglés, reflejado en el FTSE 100, cerró con resultados positivos. Unilever superó las expectativas de ganancias del primer semestre con un aumento del 17% en el beneficio operativo subyacente a 6.100 millones de euros, superando el pronóstico de 5.440 millones de euros. Relx también tuvo un buen desempeño, subiendo un 3%, con un beneficio del primer semestre de más de 1.500 millones de libras impulsado por la demanda de análisis respaldados por IA. Del mismo modo el mercado alemán, reflejado en el índice DAX cerró en negativo. El sector automotriz también estuvo bajo presión después de que los resultados de Stellantis y Renault decepcionaran. VW, Porsche AG y BMW cayeron un 2,2%. En el frente de los datos, el indicador Ifo Business Climate para Alemania disminuyó inesperadamente en medio del creciente pesimismo sobre la economía nacional. El mercado francés, cerró la sesión en rojo. STMicroelectronics lideró la caída, despio mándose un 13,7% hasta su punto más bajo desde diciembre de 2022 después de revisar a la baja sus previsiones de ingresos y márgenes para todo el año por segunda vez consecutiva, citando el estancamiento de los pedidos industriales y la disminución de la demanda automotriz. De este modo, FTSE 100 +0.40%; CAC 40 -1.15%; DAX -0.48%; STOXX 600 -0.72% terminaron en niveles mixtos.

Asia:

Los principales índices asiáticos cerraron con rendimientos negativos. El mercado chino cerró a la baja, con las acciones de China continental alcanzando nuevos mínimos de cinco meses debido a que la presión de la caída de los mercados de acciones globales superó a un sorpresivo recorte de tasas del banco central de China. El Banco Popular de China realizó un recorte no programado a su tasa de facilidad de préstamo a mediano plazo a un año, bajándola en 20 puntos básicos hasta 2.3%. Por otro lado, en el mercado de Hong Kong, el índice Hang Seng terminó con pérdidas, retrocediendo por tercer día después de que Wall Street se desplomara el miércoles debido a débiles datos de manufactura en EE.UU. y malos resultados de Alphabet y Tesla. Los inversores también estaban nerviosos después de que las operaciones de préstamo no programadas a tasas significativamente más bajas por parte del banco central chino hoy pudieran significar desafíos económicos más graves en el país. El mercado sureño terminó con resultados negativos, alcanzando su nivel más bajo en más de seis semanas, impulsado por fuertes pérdidas en las acciones tecnológicas mientras el índice seguía las caídas nocturnas de Wall Street. El mercado japonés cerró a la baja, cerrando en un mínimo de tres meses a medida que se aceleró la venta masiva de acciones tecnológicas. Estos movimientos se produjeron cuando los gigantes tecnológicos estadounidenses Tesla y Alphabet publicaron resultados trimestrales débiles, lo que generó dudas sobre la sostenibilidad del rally impulsado por la tecnología, alimentado por la euforia del mercado en torno a la inteligencia artificial. El mercado australiano terminó en rojo, alcanzando un mínimo de dos semanas y siguiendo una venta masiva en Wall Street durante la noche tras los decepcionantes resultados trimestrales de los gigantes tecnológicos Tesla y Alphabet. De esta forma, NIKKEI -3.28%; HANG SENG -1.77%; CSI 300 -0.55%; S&P/ASX 200 -1.29%; KOSPI -1.74%; SHANGHAI COMPOSITE -0.52% terminaron con rendimientos negativos.

ETFs

	Mon.	Cierre	1 D	5 D	1 M	Bolsa
SPDR S&P 500 ETF TRUST	SPY	538.41	-0.52%	-2.58%	-0.74%	13.91%
ISHARES MSCI EMERGING MARKETS ETF	EEM	41.93	-0.40%	-2.85%	-0.59%	-91.13%
ISHARES IBOXX \$ HIGH YIELD CORPORATE BOND ETF	HYG	78.04	0.01%	0.00%	0.88%	-83.49%
FINANCIAL SELECT SECTOR SPDR FUND	XLFX	42.74	0.38%	-1.27%	4.81%	-90.96%
VANECK GOLD MINERS ETF	GDXX	36.19	-2.79%	-4.44%	9.17%	-92.34%
ISHARES RUSSELL 2000 ETF	IWM	220.57	1.25%	1.20%	9.23%	-53.33%
SPDR GOLD SHARES	GLD	218.33	-1.56%	-3.30%	2.52%	-53.81%
ISHARES 20+ YEAR TREASURY BOND ETF	TLT.O	92.27	0.82%	-1.28%	-1.71%	-80.48%
INVESTCO QQQ TRUST SERIES 1	QQQ.O	458.27	-1.10%	-4.43%	-3.87%	-3.04%
ISHARES BIOTECHNOLOGY ETF	IBB.O	147.03	0.95%	2.02%	7.06%	-68.89%
ENERGY SELECT SECTOR SPDR FUND	XLE	91.90	1.73%	-1.60%	3.61%	-80.56%
PROSHARES ULTRA VIX ST FUTURES ETF	UVXY.K	28.12	1.04%	17.66%	19.20%	-94.05%
UNITED STATES OIL ETF	USO	77.46	0.85%	-3.05%	2.27%	-83.61%
ISHARES MSCI BRAZIL ETF	EWZ	27.46	-0.29%	-2.21%	0.62%	-94.19%
SPDR S&P OIL & GAS EXP & PRODUCTION ETF	XOP	144.39	1.27%	-2.13%	-0.55%	-69.45%
UTILITIES SELECT SECTOR SPDR FUND	XLUX	70.48	-0.83%	0.61%	0.53%	-85.09%
ISHARES US REAL ESTATE ETF	IYR	91.89	-0.34%	-1.30%	5.46%	-80.56%
SPDR S&P BIOTECH ETF	XBI	100.98	1.96%	3.53%	7.63%	-78.64%
ISHARES IBOXX \$ INVESTMENT GRADE CORP BOND ETF	LQD	108.01	0.40%	-0.71%	-0.33%	-77.15%
ISHARES JP MORGAN USD EMERGING MARKETS BOND ETF	EMB.O	89.26	0.17%	-0.27%	-0.15%	-81.11%
REAL ESTATE SELECT SECT SPDR FUND	XLRE.K	40.06	-0.55%	-1.23%	4.05%	-91.52%
ISHARES CHINA LARGE-CAP ETF	FXI	25.39	-1.21%	-2.38%	-3.79%	-94.63%
CONSUMER STAPLES SPDR FUND	XLP	77.70	-0.12%	-0.83%	1.16%	-83.56%
VANECK JUNIOR GOLD MINERS ETF	GDXX.JK	43.90	-3.03%	-5.85%	6.06%	-90.71%
SPDR BLOOMBERG HIGH YIELD BOND ETF	JNK	95.28	0.04%	-0.01%	0.79%	-79.84%
VANGUARD REAL ESTATE INDEX FUND ETF	VNQ	88.03	-0.33%	-1.03%	4.77%	-81.38%
DIREXION DAILY GOLD MINERS INDEX BULL 2X SHARES	NUGT.K	42.52	-4.90%	-8.36%	17.20%	-91.00%
PROSHARES ULTRASHORT 20+ YEAR TREASURY	TBT	34.10	-1.53%	2.93%	2.31%	-92.79%
ISHARES MSCI EAFE ETF	EFA	78.41	-0.63%	-2.01%	-0.37%	-83.41%
ISHARES PREFERRED AND INCOME SECURITIES ETF	PFF.O	31.63	0.29%	-0.75%	0.22%	-93.31%
WISDOMTREE JAPAN HEDGED EQUITY ETF	DXJ	107.47	-1.67%	-5.74%	-0.79%	-77.28%
GRAYSCALE BITCOIN TRUST (BTC)	GBTC.PK	57.36	-1.49%	1.70%	-3.01%	-87.86%

Fuente: Refinitiv

Principales índices

	Cierre	1 D	5 D	1 M	YTD
▲ Dow Jones (EEUU)	39,935.07	0.20%	-1.80%	3.33%	23.81%
▼ Standard & Poor's 500 (EEUU)	5,399.22	-0.51%	-2.62%	-0.64%	37.79%
### NASDAQ Composite (EEUU)	Retrieving...	#¡VALOR!	#¡VALOR!	#¡VALOR!	#¡VALOR!
▲ Stoxx EUROPE 600 (Europa)	512.30	7.38%	-0.49%	-2.03%	11.13%
▲ DAX (Alemania)	18,387.46	59911.29%	-0.27%	-1.31%	17.63%
▲ FTSE 100 (Reino Unido)	8,153.69	6.45%	-0.41%	-0.75%	2.82%
▼ CAC 40 (Francia)	7,513.73	-6.41%	-0.75%	-4.46%	2.58%
▲ IBEX 35 (España)	11,210.10	8.78%	0.94%	-0.31%	18.42%
▲		0.00%	-7.51%	-4.09%	4.10%
▲ HANG SENG (Hong kong)	17,311.05	5.86%	-2.41%	-3.49%	-13.67%
▼ SHANGHAI SE Comp. (China)	2,901.95	-4.73%	-2.06%	-4.46%	-11.61%
▼ NIKKEI 225 (Japón)	37,869.51	-3.28%	-5.62%	-2.20%	32.30%
▲ S&P / ASX 200 (Australia)	7,963.70	1.49%	-1.17%	3.22%	8.98%
▲ KOSPI (Corea del Sur)	2,758.71	2.92%	-2.97%	1.12%	13.44%

\*Leyenda: Variación 1D: 1 Día; 5D: 5 Días; 1M: 1 Mes; YTD; Var. % a la fecha

Fuente: Refinitiv, Bloomberg

Renta Variable

Estados Unidos (Acciones del SPX Index)

Más Subieron	Mon.	Precio	▲ %	Bolsa
NVIDIA CORP/d	USD	884.55	47.74%	NSQ
CNSTLN ENRGY O/d	USD	168.84	42.25%	NSQ
DAVITA INC/d	USD	137.02	31.89%	NYQ
SIGNATURE BK O/d	USD	2.035	31.29%	PNK
RALPH LAUREN C/d	USD	182.99	31.14%	NYQ

Fuente: Refinitiv

Más Bajaron	Mon.	Precio	▼ %	Bolsa
WALMART INC/d	USD	60.86	-62.62%	NYQ
CHARTER COMM O/d	USD	296.18	-21.78%	NSQ
HGH WR NTWRK O/d	USD	0.0554	-21.55%	PNK
SVB FINL GRP O/d	USD	0.08	-20.00%	PNK
WRN BR5 DS A O/d	USD	8.48	-19.54%	NSQ

Fuente: Refinitiv

Europa (Acciones del STOXX EUROPE 600)

Más Subieron	Mon.	Precio	▲ %	Bolsa
AEDIFICA NV/d	EUR	52.5	0.96%	BRU
BELLWAY/d	Gbp	2728	0.66%	LSE
ENCAVIS/d	EUR	16.88	0.45%	GER
ORKLA A/d	NOK	76.1	0.42%	OSL
EXOR NV/d	EUR	101.95	0.39%	AEX

Fuente: Refinitiv

Más Bajaron	Mon.	Precio	▼ %	Bolsa
FASTIGHETS BAL/d	SEK	69.92	-2.18%	STO
HEXATRONIC/d	SEK	26.27	-2.12%	STO
AZA GN	AUD	0.17	0.00%	NSX
ANTERO MIDSTRE/d	USD	13.41	0.37%	NYQ
EXOR NV/d	EUR	101.95	0.39%	AEX

Fuente: Refinitiv

Monedas

	Precio	1 D*	5 D*	1 M*	YTD*
▲ Euro	1.0844	0.00%	-0.48%	1.02%	2.50%
▼ Yen	153.92	-0.01%	-2.19%	-1.97%	13.06%
▲ Yuan	7.231	-0.40%	-0.40%	-0.29%	3.85%
▲ Won Koreano	1383.02	0.06%	-0.11%	0.56%	4.34%
▲ Libra Esterlina	1.2853	0.02%	-0.68%	0.74%	7.78%
▲ Dólar de Hong Kong	7.8066	0.00%	-0.04%	-0.04%	-0.55%
▼ Dólar Australiano	0.6537	-0.02%	-2.51%	-1.48%	-0.80%

\*Leyenda: Variación 1D: 1 Día; 5D: 5 Días; 1M: 1 Mes; YTD; Var. % a la fecha

Materias Primas

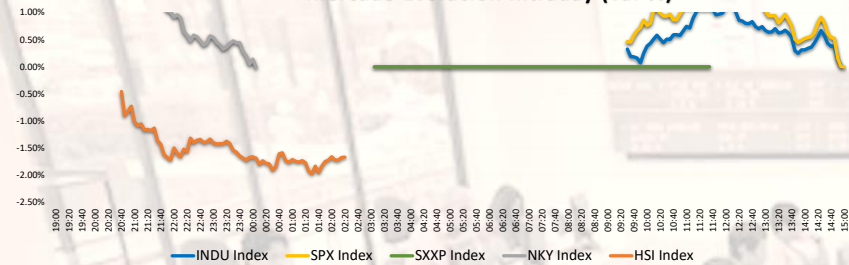
	Precio	1 D*	5 D*	1 M*	YTD*
Oro (US\$ Oz. T) (LME)	Retrieving...	#¡VALOR!	#¡VALOR!	#¡VALOR!	#¡VALOR!
Plata (US\$ Oz. T) (LME)	28.91	-0.99%	-4.57%	-2.66%	44.56%
Cobre (US\$ TM) (LME)	8976.43	0.00%	-3.01%	-7.11%	1.63%
Zinc (US\$ TM) (LME)	2624.49	0.00%	-4.52%	-6.41%	-12.36%
Petroleo WTI (US\$ Barril) (NYM)	78.28	0.89%	-3.71%	0.59%	11.34%
Etaño (US\$ TM) (LME)	29583.75	0.00%	-5.75%	-9.08%	27.80%
Plomo (US\$ TM) (LME)	2019.62	0.00%	-5.07%	-4.34%	-3.01%
Azúcar #11 (US\$ Libra) (NYB-ICE)	#N/A N/A	#¡VALOR!	#¡VALOR!	#¡VALOR!	#¡VALOR!
Cacao (US\$ TM) (NYB-ICE)	18.66	4.19%	-1.48%	-4.99%	3.21%
Café Arábica (US\$ TM) (NYB-ICE)	6740	-5.77%	-4.69%	-23.76%	161.95%

\*Leyenda: Variación 1D: 1 Día; 5D: 5 Días; 1M: 1 Mes; YTD; Var. % a la fecha

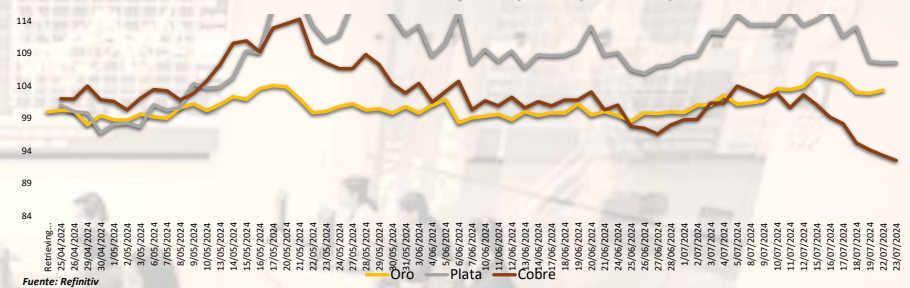
## PULSO BURSÁTIL

Facultad de Ciencias Empresariales y Económicas  
Carrera de Economía  
Laboratorio de Mercado de Capitales

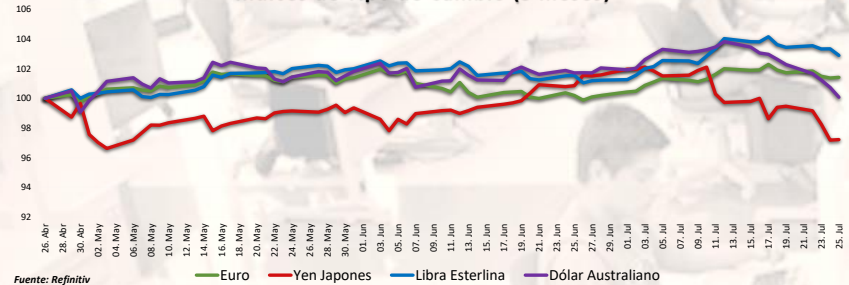
### Mercado Evolución Intraday (var %)



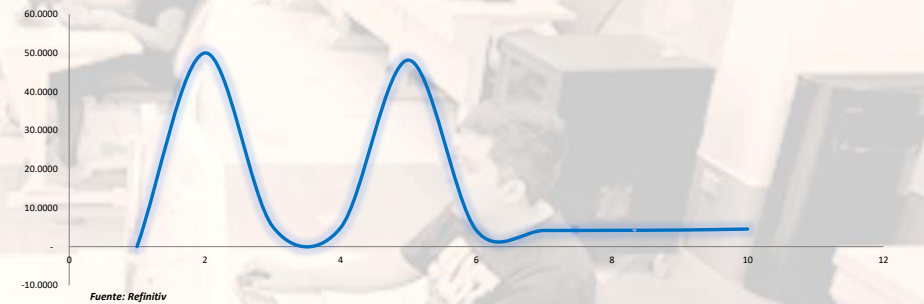
### Índices de Metales principales (3 meses)



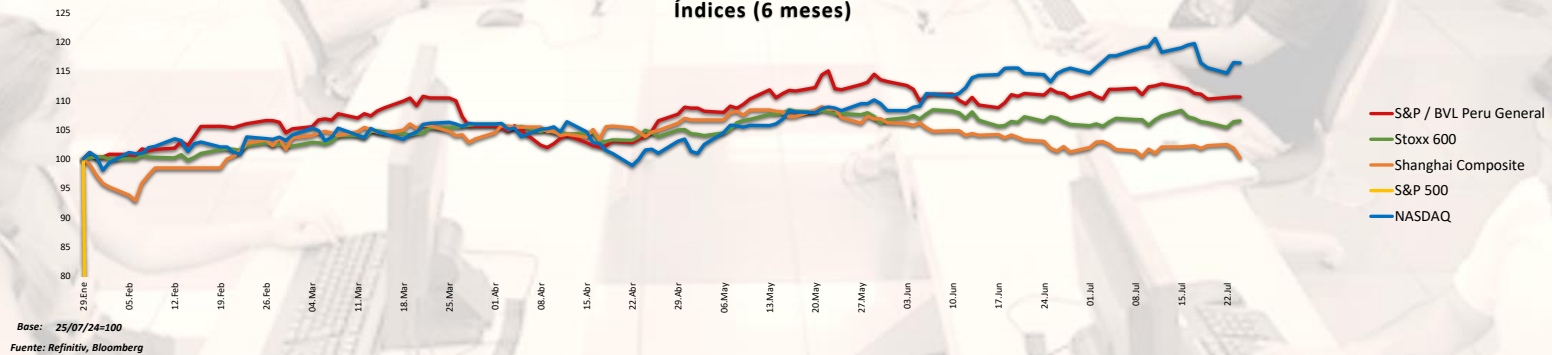
### Índices de Tipo de Cambio (3 meses)



### Curva de Rendimiento Bonos Tesoro EEUU (%)



### Índices (6 meses)



Coordinador Laboratorio de Mercado de Capitales: MS Javier Penny Pestana  
Apoyo: Alfonso Ramirez, Luis Muedas, Leonardo Román y Kiara Gallo  
email: pulsobursatil@ulima.edu.pe

El contenido del presente documento es únicamente informativo. Los datos y opiniones expresados no deben ser interpretados como recomendaciones para la toma de decisiones futuras. Bajo ninguna circunstancia, el Laboratorio de Mercado de Capitales de la Universidad de Lima se hará responsable por el uso de lo expresado en este documento.



	Código	Moneda	Precio	1 D*	5 D*	1 M*	YTD*	Frecuencia	Volumen	Beta	Rentabilidad por Dividendos (%)	Precio-Beneficio	Capitalización Bursátil (M US\$)	Sector	Participación Índice
▲	ALICORCL.M	\$/.	6.58	0.30%	0.00%	5.96%	1.73%	10.00%	0	0.62	4.22	9.77	8.761	Industrial	-26.82%
▲	BACKUSIL.M	\$/.	22.15	0.45%	0.09%	0.68%	1.73%	90.00%	0	0.37	7.48	0.00	7,255	Industriales	-22.41%
	BAP	US\$	172.00	-0.02%	0.36%	8.23%	26.79%	90.00%	156,830	1.14	5.40	8.39	37,623,227	Diversas	-6.82%
	BVN	US\$	1.35	0.00%	0.00%	-0.74%	10.65%	85.00%	0	0.75	13.09	0.00	25,594	Bancos y Financieras	-17.34%
	CASAGPECL.M	\$/.	1.35	0.00%	0.00%	-0.74%	10.65%	85.00%	0	0.75	13.09	0.00	25,594	Bancos y Financieras	-17.34%
▼	BBVA1.PE.M	US\$	172.00	-0.02%	0.36%	8.23%	26.79%	90.00%	156,830	1.14	5.40	8.39	37,623,227	Diversas	-6.82%
▲	CORARE1.M	\$/.	1.08	2.86%	-1.82%	3.85%	-19.94%	80.00%	0	0.80	1.98	0.00	44	Industriales	-20.49%
▲	CPAC.K	US\$	5.42	0.71%	-4.11%	-3.25%	4.97%	90.00%	7,150	0.57	9.53	40.91	53,759	Industriales	-15.95%
▼	COVERDECL.M	US\$	39.51	0.79%	-0.73%	-0.35%	43.89%	85.00%	0	0.99	1.08	12.13	1,790,321	Mineras	6.91%
▼	ENGPECL1.M	\$/.	2.29	-0.87%	-0.87%	7.21%	-19.84%	90.00%	0	0.64	4.77	7.76	75,330	Servicios Públicos	-45.23%
▼	ENDSPCL1.M	US\$	39.51	0.79%	-0.73%	-0.35%	43.89%	85.00%	0	0.99	1.08	12.13	1,790,321	Mineras	6.91%
▼	FERREYCL.M	\$/.	2.80	-1.41%	-0.36%	-0.36%	47.16%	90.00%	0	0.87	9.91	5.93	43,144	Diversas	6.41%
▼	FINCL.M	0.59	-1.67%	-1.67%	-6.35%	-27.33%	65.00%	0	0.64	0.00	6.03	2,660	Diversas	12.61%	
▲	IFS	US\$	22.15	-0.92%	-3.36%	-1.08%	3.36%	90.00%	20,601	0.34	4.40	6.34	369,220	Diversas	-24.72%
▲	INRETC1.M	US\$	28.00	-0.36%	-1.34%	-2.78%	-10.51%	80.00%	0	0.65	2.96	12.68	364,814	Diversas	-24.72%
▼	LINSURCL.M	\$/.	16.91	0.06%	0.06%	3.11%	23.10%	85.00%	0	0.50	7.63	0.00	8,012	Servicios Públicos	-8.49%
▼	MINSURIL.M	\$/.	4.70	-2.08%	-2.08%	-2.29%	41.83%	90.00%	0	0.93	0.82	0.00	33,126	Mineras	6.12%
▼	SCCO.K	US\$	104.18	-1.43%	-5.20%	-1.78%	74.31%	90.00%	1,385,092	1.21	2.30	21.65	154,715,135	Mineras	11.30%
▲	SIDERCL1.M	\$/.	1.49	0.00%	-3.25%	7.97%	-0.51%	85.00%	0	0.61	13.01	0.00	4,792	Industriales	2.94%
▲	UNACEMCL.M	\$/.	2.65	1.15%	-0.75%	-2.21%	10.01%	10.00%	0	-0.01	5.06	0.00	2,145	Diversas	-20.89%
▲	VOICBCL1.M	\$/.	2.65	1.15%	-0.75%	-2.21%	10.01%	10.00%	0	-0.01	5.06	0.00	2,145	Diversas	-20.89%
▲	BROCALCL1.M	\$/.	1.35	0.00%	0.00%	-0.74%	10.65%	85.00%	0	0.75	13.09	0.00	25,594	Bancos y Financieras	-17.34%
▲	CORARECL1.M	\$/.	1.35	0.00%	0.00%	-0.74%	10.65%	85.00%	0	0.75	13.09	0.00	25,594	Bancos y Financieras	-17.34%
▲	ENGIECL1.M	\$/.	4.10	0.00%	0.00%	0.00%	-38.89%	90.00%	0	0.85	1.95	20.50	118	Servicios Públicos	-4.08%
▼	GBVLAC1.M	\$/.	0.59	-1.67%	-1.67%	-6.35%	-27.33%	65.00%	0	0.64	0.00	6.03	2,660	Diversas	12.61%

Mantuvieron

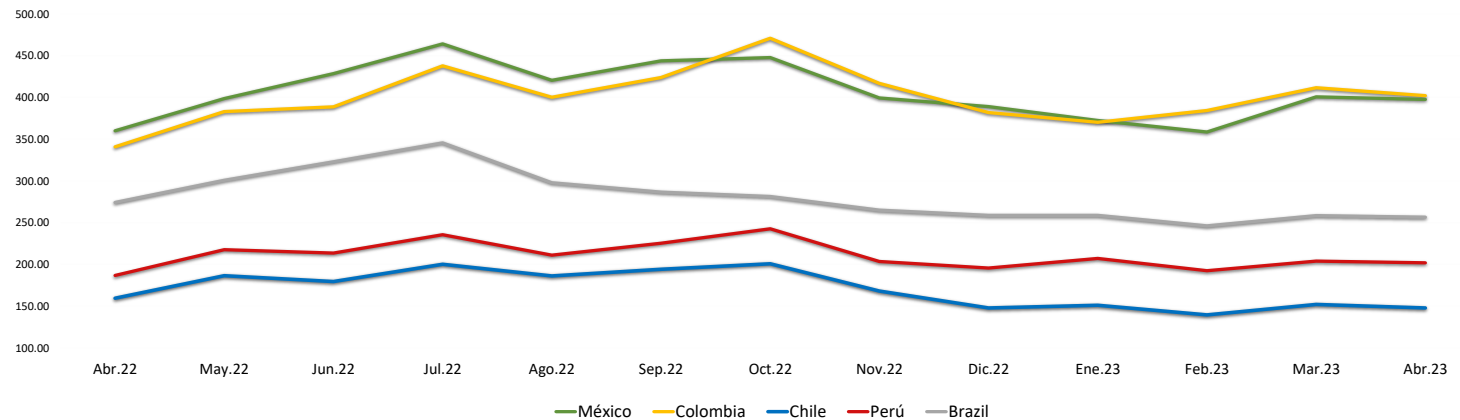
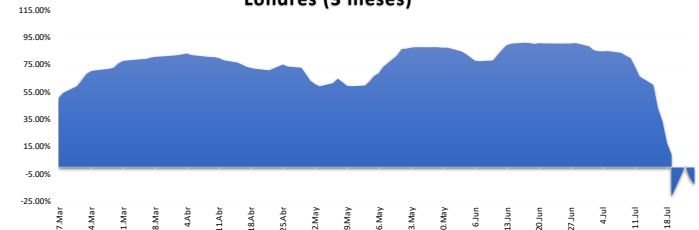
<b>País</b>	<b>Moody/s</b>	<b>Fitch</b>	<b>S&amp;P</b>
Perú	A	BBB	BBB-
México	A+	BBB-	BBB
Venezuela	WR	WD	NR
Brazil	BBB	BB	BB
Colombia	BB+	BB+	BB+
Chile	AA-	A-	A-
Argentina	CCC	WD	CCC
Panamá	WD	BB+	BBB

*Fuente: Refinitiv, Bloomberg*

	Moody/s	Fitch	S&P
Prime	Aaa	AAA	AAA
Alto Grado	Aa1	AA+	AA+
	Aa2	AA	AA
	Aa3	AA-	AA-
Grado Alto Medio	A1	A+	A+
	A2	A	A
	A3	A-	A-
Grado Bajo Medio	Baa1	BBB+	BBB+
	Baa2	BBB	BBB
	Baa3	BBB-	BBB
Sin Grado de Inversión Especulativo	Ba1	BB+	BB+
	Ba2	BB	BB
	Ba3	BB-	BB-
Altamente Especulativo	B1	B+	B+
	B2	B	B
	B3	B-	B-
Riesgo Sustancial	Caa1	CCC+	CCC+
	Caa2	CCC	CCC
	Caa3	CCC-	CCC
Extremadamente Especulativo	Ca	CC	CC
Poca esperanzas de Pago		CD	SD
Impago	C	DDD	
		DD	D
		D	
Sin Clasificar	WR		NR

Fuente: BCRP

	Cierre	1 D*	5 D*	1 M*	YTD*	Beta
\$8P/BVL Consumer Index	1.192.62	0.47%		0.92%	-3.31%	0.24
\$8P/BVL Financials Index	284.92	-1.24%	#VALOR!	-0.08%	15.43%	0.21
\$8P/BVL Industrials Index	1.292.82	0.07%	1.60%	3.50%	imeter [SECUF]	1.12
\$8P/BVL Construction Index	226.74	-0.46%	-0.87%	-0.17%	imeter [SECUF]	0.29
\$8P/BVL Public Services Index	1.068.47	-0.08%	-0.23%	1.15%	imeter [SECUF]	0.26
\$8P/BVL Mining Index	691.36	-0.02%	-0.14%	-7.22%	imeter [SECUF]	1.37
\$8P/BVL Electric Utilities Index	1.043.09	-0.08%	-0.23%	1.15%	imeter [SECUF]	0.26



	Abr 22	May 22	Jun 22	Jul 22	Agos 22	Sep 22	Oct 22	Nov 22	Dic 22	Ene 23	Feb 23	Mar 23	Abr 23
Perú	186.67	217.55	213.55	235.43	211.00	225.27	242.59	203.41	195.50	207.05	192.30	203.83	201.90
Brazil	274.06	300.64	322.82	345.48	297.70	286.56	281.30	264.90	258.64	258.64	246.10	258.35	246.55
Chile	159.44	186.32	179.32	200.10	186.09	194.05	200.69	167.97	147.82	150.95	139.45	152.00	147.75
Colombia	340.78	383.05	388.73	437.86	400.26	423.83	470.84	416.81	381.77	370.18	384.35	411.61	402.15
México	360.00	398.59	428.41	464.10	420.43	443.77	447.72	399.31	389.00	372.32	358.55	400.70	397.60