

## LATINOAMERICA

Lima, 30 de Julio de 2024

**Perú:** El índice General de la BVL finalizó la sesión de hoy con un resultado negativo de -1.06%. El índice mantiene una tendencia positiva acumulada anual de +13.12% en moneda local y una tendencia acumulada positiva de +14.84% en moneda ajustada en dólares. Con respecto al S&P/BVL Perú SEL varió en -0.78% mientras que el S&P/BVL LIMA 25 en -0.73%. El spot PEN alcanzó S/3.7279. Titular: Exportaciones de granos andinos se disparan: esta es la tendencia entre los Millennials

**Chile:** El índice IPSA culminó el día con un retorno negativo de -0.31%. Los sectores más perjudicados de la jornada fueron Comunicaciones (-1.69%) e Industrial (-0.78%). Las acciones con el peor desempeño fueron CAP SA (-3.62%) y SOC INVERSIONES ORO BLANCO (-3.52%). Titular: Grandes empresarios valoran acuerdo tributario e insistirán para que hacienda reduzca el impuesto corporativo.

**Colombia:** El índice COLCAP concluyó la sesión con un retorno negativo de -0.40%. Los sectores más perjudicados de la jornada fueron Productos de consumo no básico (-1.69%) y Servicios públicos (-1.37%). Las acciones con el peor desempeño fueron PROMIGAS SA ESP (-4.00%) y GRUPO DE INV SURAMERICANA (-2.81%). Titular: Barrios de Bogotá que tendrán racionamiento de agua este miércoles 31 de julio

**México:** El índice IPC cerró el día en terreno negativo de -0.36%. Los sectores más perjudicados de la jornada fueron Consumo básico (-0.81%) y Servicios de comunicación (-0.53%). Las acciones con el peor desempeño fueron GRUPO BIMBO SAB- SERIES A (-5.25%) y BECLE SAB DE CV (-3.10%). Titular: ¡Llegó la segunda para México! Prisca Awiti gana medalla de plata en judo en París 2024

**Brasil:** El índice IBOVESPA cerró el día en terreno negativo de -0.64%. Los sectores más perjudicados de la jornada fueron Materiales (-1.50%) y Consumo discrecional (-1.16%). Las acciones con peor desempeño fueron SAO MARTINHO SA (-4.41%) y LOJAS RENNER S.A. (-3.55%). Titular: Zema repite a Tarcísio y rinde homenaje a Campos Neto en medio de críticas a Lula

### Renta Variable

Más Subieron	Bolsa	Mon.	Precio	▲ %
CENCOSUD SHOPPIN	BEC	CLP	1,478.10	4.43%
GRUPO FIN INB-O	MEX	MXN	46.24	2.71%
GRUMA SAB-B	MEX	MXN	348.54	2.22%
GRUPO NUTRESA SA	COL	COP	53,000.00	1.92%
CORFICOLOMBIANA	COL	COP	13,800.00	1.47%

Fuente: Refinitiv

Más Bajaron	Bolsa	Mon.	Precio	▼ %
GRUPO ENER COL	COL	COP	2,500.00	-4.94%
FOMENTO ECON-UBD	MEX	MXN	203.74	-3.88%
CEMEX SAB-C MEX	MEX	MXN	11	-3.48%
TRUST FIBRA UNO	MEX	MXN	24	-3.15%
TF ADMINIST MEX	MEX	MXN	40	-3.12%

Fuente: Refinitiv

Por Monto Negociado	Bolsa	Monto (US\$)
GRUPO F BANORT-O	MEX	78,017.17
WALMART DE MEXIC	MEX	48,020.34
GRUPO MEXICO-B	MEX	44,709.39
FOMENTO ECON-UBD	MEX	40,811.67
CEMEX SAB-CPO	MEX	35,482.84

Fuente: Refinitiv

Por Volumen	Bolsa	Volumen
BANCO SANTANDER	SGO	62,116,948.00
CEMEX SAB-CPO	MEX	55,860,321.00
BANCO DE CHILE	SGO	43,632,271.00
ENEL AMERICAS SA	SGO	17,919,877.00
ENEL CHILE SA	SGO	15,048,246.00

Fuente: Refinitiv

### ETFs

	Mon.	Cierre	1 D	5 D	1 M	YTD	Bolsa
ISHARES MSCI ALL PERU CAPPED	USD	USD	USD	USD	USD	CAD	USD
ISHARES MSCI CHILE CAPPED	USD	25.71	0.74%	-2.06%	-2.58%	-9.88%	BTQ
GLOBAL X MSCI COLOMBIA	USD	24.31	-0.37%	-3.26%	-2.49%	30.28%	PCQ
ISHARES MSCI MEXICO CAPPED	USD	148.32	0.06%	-5.21%	-1.35%	1.25%	LSE
ISHARES MSCI EMERGING MARKETS	USD	42.03	-0.45%	-1.62%	-2.01%	10.84%	PCQ
VANGUARD FTSE EMERGING MARKETS	CAD	36.18	-0.30%	-0.30%	-1.04%	12.64%	TOR
ISHARES CORE MSCI EMERGING MARKETS	USD	52.85	-0.34%	-1.23%	-1.93%	12.45%	PCQ
ISHARES JP MORGAN EMERGING MARKETS BONDS	USD	90.03	0.13%	0.38%	0.48%	6.38%	NMQ
MORGAN STANLEY EMERGING MARKETS DOMESTIC	USD	4.76	0.63%	-0.21%	1.28%	5.78%	NYQ
ISHARES MSCI BRAZIL ETF	USD	27.61	-0.54%	-0.83%	2.03%	3.60%	PCQ

Fuente: Refinitiv

### Principales índices

	Cierre	1 D	5 D	1 M	YTD	Cap. Burs. (US\$ Mill.)
IGPA (Chile)	32,704.72	-0.31%	-1.30%	-1.17%	22.03%	135,769
COLSC (Colombia)	857.39	0.01%	-0.41%	-1.67%	-0.55%	2,651
COLCAP (Colombia)	1,333.49	-0.41%	-2.11%	-3.81%	15.34%	61,056
S&P/BVL LIMA (Peru)	29,367.10	-1.06%	-1.11%	-1.45%	34.90%	140,021
S&P/BVL SEL (Peru)	761.68	-0.78%	-0.09%	-1.71%	35.64%	121,704
S&P/BVL LIMA 25	38,346.36	-0.73%	0.41%	-1.67%	28.11%	138,747
IPC (México)	52,325.42	-0.36%	-2.57%	-1.71%	-0.70%	361,821
IBOVESPA (Brazil)	126,139.21	-0.64%	-0.4%	5.44%	22.5%	622,062

\*Leyenda: Variación 1D: 1 Día; 5D: 5 Días; 1M: 1 Mes; YTD: Var. % a la fecha  
Fuente: Refinitiv, Bloomberg

### Monedas

	Precio	1 D*	5 D*	1 M*	YTD*
		-0.13%	-1.10%	-2.14%	-1.52%
▼ Peso Chileno (CLP)	954.33	0.10%	0.90%	1.96%	18.96%
▲ Peso Colombiano (COP)	4,077.50	-0.04%	1.56%	-1.57%	-13.93%
▼ Peso Mexicano (MXN)	18.74	-0.05%	3.31%	1.88%	0.81%
▼ Real Brasileiro (BRL)	5.61	0.00%	0.49%	3.24%	6.81%

\*Leyenda: Variación 1D: 1 Día; 5D: 5 Días; 1M: 1 Mes; YTD: Var. % a la fecha  
Fuente: Refinitiv

### Renta Fija

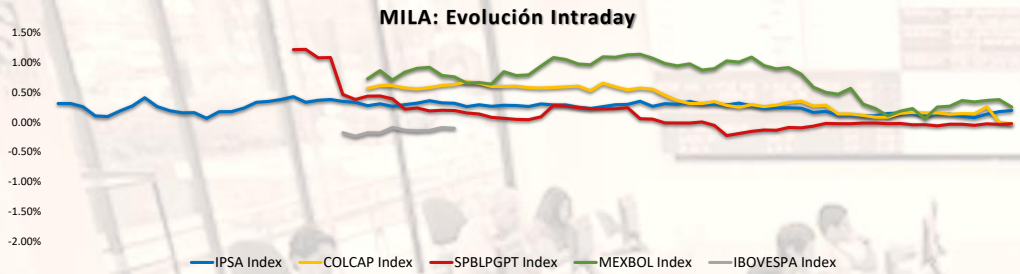
Instrumento	Moneda	Precio	Bid Yield (%)	Ask Yield (%)	Duración
PERU 7.35 07/21/25	USD	USD	USD	USD	USD
PERU 4.125 08/25/27	USD	4.92	97.55	477.4%	3.33
PERU 8.75 11/21/33	USD	5.60	124.14	545.3%	7.06
PERU 6.55 03/14/37	USD	5.56	108.59	551.2%	8.40
PERU 5.625 11/18/2050	USD	5.60	100.47	553.7%	14.07
CHILE 2.45 01/31/31	USD	4.79	86.04	476.1%	6.37
CHILE 3.125 01/21/26	USD	4.60	97.44	442.1%	1.93
CHILE 3.625 01/30/42	USD	5.47	79.19	535.2%	12.92
COLOM 11.85 03/09/28	USD	7.05	117.36	687.9%	3.34
COLOM 10.375 01/28/33	USD	7.45	119.09	702.9%	6.11
COLOM 7.375 09/18/37	USD	7.32	100.27	722.5%	8.65
COLOM 6.125 01/18/41	USD	7.45	87.53	731.5%	10.00
MEX 4 10/02/23	MXV	4.54	88.58	443.7%	7.13
MEX5.55 01/45	USD	6.17	93.02	609.6%	11.98

Fuente: Refinitiv

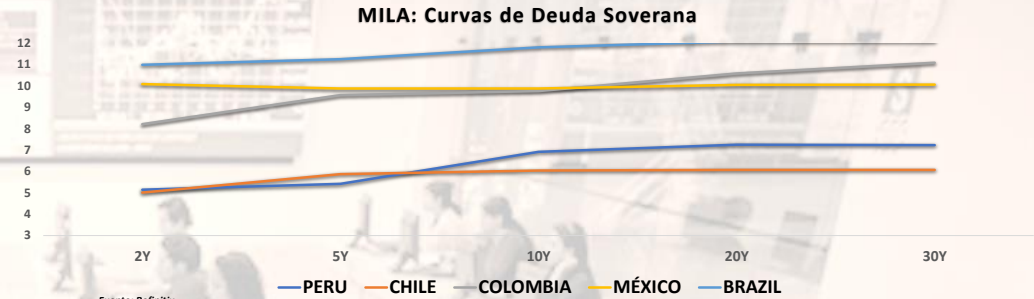
Coordinador Laboratorio de Mercado de Capitales: MS Javier Penny Pestana

Apoyo: Alfonso Ramirez, Luis Muedas, Leonardo Román y Kiara Gallo

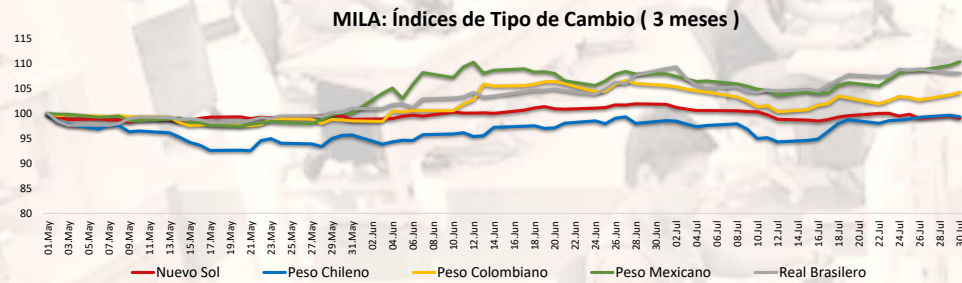
email: pulsohorsatil@ulima.edu.pe



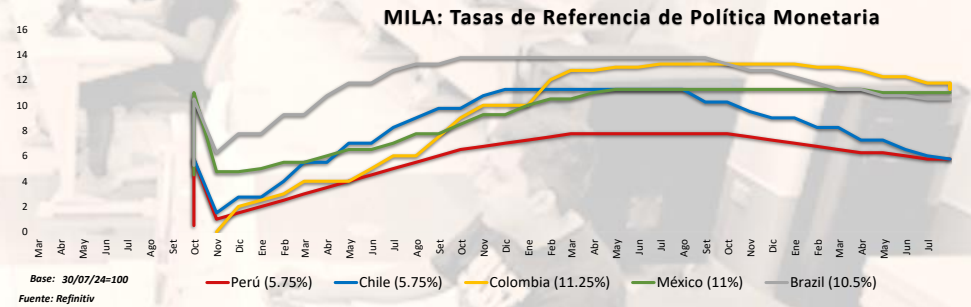
Fuente: Refinitiv



Fuente: Refinitiv

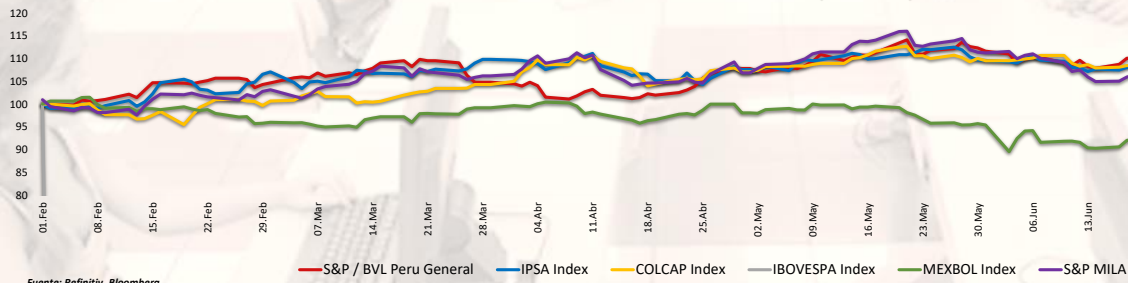


Fuente: Refinitiv



Base: 30/07/24=100  
Fuente: Refinitiv

### MILA: Indices Bursátiles ( 6 meses )



Fuente: Refinitiv, Bloomberg

Coordinador Laboratorio de Mercado de Capitales: MS Javier Penny Pestana  
Apoyo: Alfonso Ramírez, Luis Muedas, Leonardo Román y Kiara Gallo  
email: pulsobursatil@ulima.edu.pe

## MUNDO

### Estados Unidos:

El mercado estadounidense cerró con rendimientos mixtos. El DOW JONES cerró en verde, extendiendo su rendimiento superior sobre sus contrapartes tecnológicas, apoyado por bancos y aseguradoras. El índice S&P 500 terminó en rojo, ya que las acciones estadounidenses borrarón las ganancias iniciales cuando las caídas en las empresas de chips de gran peso presionaron a los índices bursátiles expuestos a la tecnología, mientras los mercados evaluaban los datos recientes y se preparaban para la decisión de política de la Reserva Federal mañana. Por último, el índice NASDAQ finalizó el día en rojo, alcanzando su nivel más bajo en casi dos meses ya que, Nvidia cayó un 7%, desencadenando una presión de venta generalizada sobre otros gigantes de semiconductores y extendiendo el período de debilidad del sector, ya que los inversores cuestionan la sostenibilidad del rally de IA, centrando su atención en sectores más tradicionales de la economía estadounidense. De este modo, DOW JONES +0.50%, S&P 500 -0.50%, NASDAQ -1.28% con el mercado teniendo rendimientos mixtos.

### Europa:

Los principales índices europeos cerraron con rendimientos mayormente positivos. El índice paneuropeo STOXX 600 cerró con ganancias, recuperándose de las pérdidas de las sesiones anteriores mientras los mercados asimilaban una serie de resultados empresariales y se posicionaban para una serie de reuniones clave de los bancos centrales esta semana. Incluyendo la Fed, el Banco de Inglaterra y el Banco de Japón. En cuanto a los datos, el PIB de la zona euro creció un 0,3% en el segundo trimestre, por encima de las expectativas del mercado del 0,2%, ya que los datos de Francia y España fueron mejores de lo previsto. En el mercado inglés, el índice FTSE cerró la sesión en negativo, mientras los operadores se sopesaban los resultados mixtos de las empresas y se preparaban para las decisiones políticas tanto de la Reserva Federal como del Banco de Inglaterra. En el frente empresarial, ConvaTec lideró las pérdidas, con una caída del 5,8% tras incumplir las expectativas de beneficios, a pesar de reafirmar sus perspectivas a medio plazo. Diageo siguió sufriendo presiones al registrar su primer descaño anual de las ventas desde 2020. Del mismo modo, el mercado alemán cerró en verde, en un clima general positivo en Europa, con los operadores a la espera de las decisiones clave de política monetaria de esta semana. Las cifras de crecimiento del PIB de la zona euro superaron las estimaciones, pero la economía alemana se contrajo inesperadamente en el segundo trimestre y la inflación subió sorprendentemente al 2,3%. En el mercado francés, la sesión cerró igualmente en verde, luego de que las estimaciones preliminares indican que la economía francesa también creció un 0,3% intertrimestral, igualando la revisión al alza del trimestre anterior y superando ligeramente el 0,2% previsto por el mercado. Entre los valores que más subieron se encuentran Safran, Airbus, Essilor, Accor y Renault, con subidas de entre el 1,9% y el 2,6%. Así, STOXX 600 +0.45%; FTSE 100 -0.22%; DAX +0.49%; CAC 40 +0.42% cerraron con rendimientos mayormente positivos.

### Asia:

Los principales índices asiáticos cerraron con rendimientos en su mayoría negativos. El mercado chino cerró en negativo. Este movimiento se explicó por las preocupaciones económicas en China las cuales fueron un gran peso sobre el sentimiento del mercado. Por otro lado, fue evidente la debilidad del sector de manufactura, situación explicada por la crisis inmobiliaria y la inseguridad laboral en el país, aspectos que retrasan el crecimiento. En lo que respecta al ámbito empresarial, se vieron pérdidas en Kweichow Moutai (-1,3%), Seres Group (-3%), Foxconn Industrial (-4%) y BYD Company (-2,1%). El mercado sudcoreano cerró en negativo luego que los fabricantes de chips lideran pérdidas luego de sus semejantes estadounidenses. A la vez la atención estuvo sobre futuros eventos de política monetaria de los bancos centrales más grandes, los cuales se conocerán esta semana. Por otro lado, el índice Hang Seng está en un territorio negativo, junto a las perspectivas pesimistas sobre la economía de China antes de las próximas cifras del PMI del presente mes. Se vio que las actividades de las fábricas se contrajeron nuevamente, en el contexto donde se evidencia contracción del consumo, riesgo de deflación y bajas en las valoraciones de vivienda. Asimismo, el mercado japonés cerró a la baja, en medio de especulaciones del banco central respecto a subidas de 10 pbs de los tipos de interés. Junto a ello también se cree que el banco anunciará planes de reducción de compra de bonos. Por otro lado, en el mercado se asimilaron datos que evidencian disminuciones en la tasa de desempleo de Japón cayendo al 2,5% en junio. El mercado australiano terminó en negativo, pérdidas explicadas por la caída de las grandes mineras de hierro. A la vez, el mercado mantuvo cautela respecto a las cifras de inflación nacional, que serán presentadas esta semana. De esta forma, NIKKEI +0.15%; HANG SENG -1.37%; CSI 300 -0.63%; S&P/ASX 200 -0.46%; KOSPI -0.43%; SHANGHAI COMPOSITE -0.99% terminaron con rendimientos negativos.

## ETFs

	Mon.	Cierre	1 D	5 D	1 M	Bolsa
SPDR S&P 500 ETF TRUST	SPY	542.00	-0.51%	-2.13%	-1.18%	iPY US Equity
ISHARES MSCI EMERGING MARKETS ETF	EEM	42.03	-0.45%	-1.62%	-2.01%	EM US Equity
ISHARES IBOXX \$ HIGH YIELD CORPORATE BOND ETF	HYG	78.26	0.05%	-0.03%	1.18%	iyG US Equity
FINANCIAL SELECT SECTOR SPDR FUND	XLF	43.85	1.15%	1.58%	6.25%	(LF US Equity
VANECK GOLD MINERS ETF	GDx	36.95	0.85%	-1.34%	9.64%	iDX US Equity
ISHARES RUSSELL 2000 ETF	IWM	222.57	0.38%	-0.03%	10.87%	NM US Equity
SPDR GOLD SHARES	GLD	222.52	1.00%	-0.03%	3.27%	iLD US Equity
ISHARES 20+ YEAR TREASURY BOND ETF	TLT.O	93.85	0.39%	1.44%	-0.78%	LT US Equity
INVESCO QQQ TRUST SERIES 1	QQQ.O	457.53	-1.37%	-4.80%	-5.70%	iQQ US Equity
ISHARES BIOTECHNOLOGY ETF	IBB.O	147.88	-0.02%	1.74%	10.05%	BB US Equity
ENERGY SELECT SECTOR SPDR FUND	XLE	92.82	1.55%	2.76%	4.72%	(LE US Equity
PROSHARES ULTRA VIX ST FUTURES ETF	UVXY.K	26.37	4.27%	13.96%	8.65%	VXY US Equity
UNITED STATES OIL ETF	USO	74.46	-0.97%	-2.82%	-5.35%	ISO US Equity
ISHARES MSCI BRAZIL ETF	EWZ	27.61	-0.54%	-0.83%	2.03%	WZ US Equity
SPDR S&P OIL & GAS EXP & PRODUCTION ETF	XOP	145.20	1.30%	1.14%	1.61%	OP US Equity
UTILITIES SELECT SECTOR SPDR FUND	XLU	71.86	0.52%	2.25%	3.84%	(LU US Equity
ISHARES US REAL ESTATE ETF	IYR	94.68	0.68%	1.06%	8.83%	YR US Equity
SPDR S&P BIOTECH ETF	XBI	98.99	-1.28%	-0.77%	10.36%	(BI US Equity
ISHARES IBOXX \$ INVESTMENT GRADE CORP BOND ETF	LQD	108.93	0.08%	0.64%	0.44%	QD US Equity
ISHARES JP MORGAN USD EMERGING MARKETS BOND ETF	EMB.O	90.03	0.13%	0.38%	0.48%	MB US Equity
REAL ESTATE SELECT SECT SPDR FUND	XLRE.K	41.29	0.73%	1.10%	7.30%	LRE US Equity
ISHARES CHINA LARGE-CAP ETF	FXI	25.33	-0.90%	-2.54%	-4.63%	(XI US Equity
CONSUMER STAPLES SPDR FUND	XLP	77.99	-0.67%	0.17%	0.27%	(LP US Equity
VANECK JUNIOR GOLD MINERS ETF	GDxJK	44.82	0.61%	-2.37%	6.21%	DXJ US Equity
SPDR BLOOMBERG HIGH YIELD BOND ETF	JNK	95.47	0.02%	-0.12%	0.95%	NK US Equity
VANGUARD REAL ESTATE INDEX FUND ETF	VNQ	90.73	0.78%	1.22%	8.01%	NQ US Equity
DIREXION DAILY GOLD MINERS INDEX BULL 2X SHARES	NUGT.K	43.92	1.27%	-3.39%	17.56%	JGT US Equity
PROSHARES ULTRASHORT 20+ YEAR TREASURY	TBT	33.04	-0.69%	-2.54%	0.40%	BT US Equity
ISHARES MSCI EAFE ETF	EFA	79.24	0.23%	-0.85%	1.01%	(FA US Equity
ISHARES PREFERRED AND INCOME SECURITIES ETF	PFF.O	31.73	0.03%	-0.38%	0.54%	(FF US Equity
WISDOMTREE JAPAN HEDGED EQUITY ETF	DXJ	109.22	-0.34%	-3.00%	1.05%	(XJ US Equity
GRAYSCALE BITCOIN TRUST (BTC)	GBTC.PK	52.80	-1.16%	1.52%	3.16%	BTC US Equity

Fuente: Refinitiv

## Principales índices

	Cierre	1 D	5 D	1 M	YTD
▲ Dow Jones (EEUU)	40,743.33	0.50%	0.95%	4.91%	26.71%
▼ Standard & Poor's 500 (EEUU)	5,436.44	-0.50%	-2.15%	-0.92%	38.71%
▲ NASDAQ Composite (EEUU)	17,147.42	10.76%	-1.21%	-4.72%	-4.78%
▲ Stoxx EUROPE 600 (Europa)	514.08	7.75%	-0.27%	-0.18%	14.35%
▲ DAX (Alemania)	18,411.18	59988.71%	-0.79%	1.54%	20.87%
▲ FTSE 100 (Reino Unido)	8,274.41	8.02%	1.31%	1.01%	8.34%
▼ CAC 40 (Francia)	7,474.94	-6.89%	-1.63%	-2.02%	4.67%
▲ IBEX 35 (España)	11,202.60	8.70%	-0.09%	1.22%	22.31%
▲ HANG SENG (Hong Kong)	17,002.91	3.97%	-2.67%	-5.09%	-11.66%
▼ SHANGHAI SE Comp. (China)	2,879.30	-5.47%	-1.24%	-4.98%	-11.28%
▲ NIKKEI 225 (Japón)	38,525.95	0.15%	-2.70%	0.11%	41.52%
▲ S&P / ASX 200 (Australia)	7,953.20	1.35%	-0.22%	2.25%	13.47%
▲ KOSPI (Corea del Sur)	2,738.19	2.16%	-1.30%	-0.93%	16.57%

\*Leyenda: Variación 1D: 1 Día; 5D: 5 Días; 1M: 1 Mes; YTD; Var. % a la fecha

Fuente: Refinitiv, Bloomberg

## Renta Variable

### Estados Unidos (Acciones del SPX Index)

Más Subieron	Mon.	Precio	▲ %	Bolsa
TARGA RESOURCES/d	USD	131.62	58.14%	NYSE
PORWALAU-XT/d	INR	70.9	57.52%	BSE
SIGNATURE BK O/d	USD	2.4	54.84%	PNK
CLEANTECH LITH/d	GBP	22.75	50.41%	LSE
CNSTLN ENRGY O/d	USD	175.08	47.51%	NSQ

Fuente: Refinitiv

Más Bajaron	Mon.	Precio	▼ %	Bolsa
CHIPOTLE MX GR/d	USD	51.78	-97.77%	NYSE
BROADCOM INC/d	USD	151.34	-87.66%	NSQ
NVIDIA CORP/d	USD	114.25	-80.92%	NSQ
SVB FINL GRP O/d	USD	0.02	-80.00%	PNK
SOLAREDEG TEC/d	USD	25.17	-64.96%	NSQ

Fuente: Refinitiv

### Europa (Acciones del STOXX EUROPE 600)

Más Subieron	Mon.	Precio	▲ %	Bolsa
AEDIFICA NV/d	EUR	52.5	0.96%	BRU
BELLWAY/d	GBP	2728	0.66%	LSE
ENCAVIS/d	EUR	16.88	0.45%	GER
ORKLA A/d	NOK	76.1	0.42%	OSL
EXOR NV/d	EUR	101.95	0.39%	AEX

Fuente: Refinitiv

Más Bajaron	Mon.	Precio	▼ %	Bolsa
FASTIGHETS BAL/d	SEK	69.92	-2.18%	STO
HEXATRONIC/d	SEK	26.27	-2.12%	STO
AZA GN	AUD	0.17	0.00%	NSQ
ANTERO MIDSTRE/d	USD	13.41	0.37%	NYSE
EXOR NV/d	EUR	101.95	0.39%	AEX

Fuente: Refinitiv

## Monedas

	Precio	1 D*	5 D*	1 M*	YTD*
▼ Euro	1.0814	-0.01%	-0.34%	0.71%	0.76%
▼ Yen	152.71	-0.03%	-1.84%	-3.26%	13.78%
▲ Yuan	7.2511	0.00%	-0.33%	-0.04%	5.58%
▼ Won Coreano	1382.13	-0.05%	-0.18%	0.25%	5.95%
▼ Libra Esterlina	1.2833	-0.01%	-0.56%	0.99%	5.55%
▼ Dólar de Hong Kong	7.8114	-0.02%	0.03%	0.06%	-0.47%
▲ Dólar Australiano	0.6537	0.00%	-1.16%	-1.77%	-2.13%

\*Leyenda: Variación 1D: 1 Día; 5D: 5 Días; 1M: 1 Mes; YTD; Var. % a la fecha

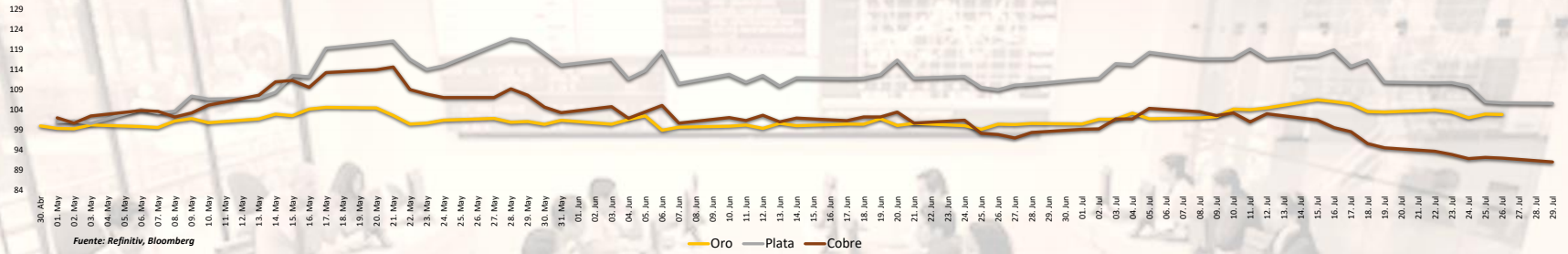
## Materias Primas

	Precio	1 D*	5 D*	1 M*	YTD*
Oro (US\$ Oz. T) (LME)	2409.61	-0.06%	0.02%	3.49%	26.68%
Plata (US\$ Oz. T) (LME)	28.382	-6.24%	-2.87%	-3.86%	30.85%
Cobre (US\$ TM) (LME)	8893.67	0.00%	-1.69%	-6.70%	0.96%
Zinc (US\$ TM) (LME)	2582.97	0.00%	-1.70%	-7.18%	-11.69%
Petroleo WTI (US\$ Barril) (NYM)	74.73	-1.42%	-2.90%	-6.58%	10.71%
Estaño (US\$ TM) (LME)	29066	0.00%	-0.47%	-8.71%	27.80%
Plomo (US\$ TM) (LME)	2029.17	0.00%	0.59%	-5.18%	-2.42%
Cacao (US\$ TM) (NYB-ICE)	19.12	0.58%	5.29%	0.68%	7.66%
Café Arábica (US\$ TM) (NYB-ICE)	7074	5.42%	-2.96%	-13.02%	178.50%

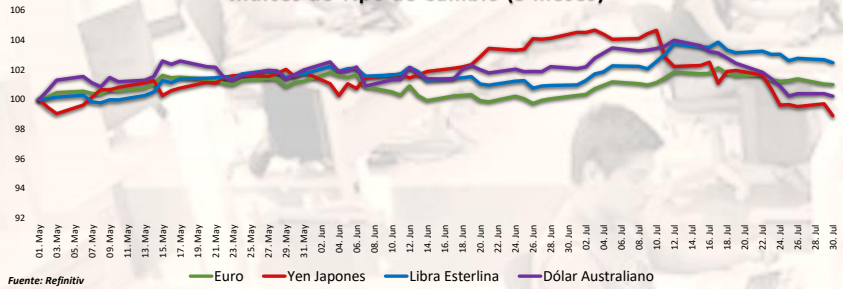
\*Leyenda: Variación 1D: 1 Día; 5D: 5 Días; 1M: 1 Mes; YTD; Var. % a la fecha

Coordinador Laboratorio de Mercado de Capitales: MS Javier Penny Pestana  
Apoyo: Alfonso Ramirez, Luis Muedas, Leonardo Román y Kiara Gallo  
email: pulsobursatil@ulima.edu.pe

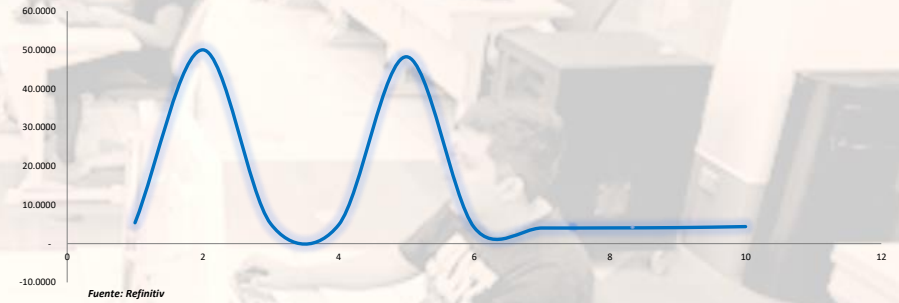
### Índices de Metales principales (3 meses)



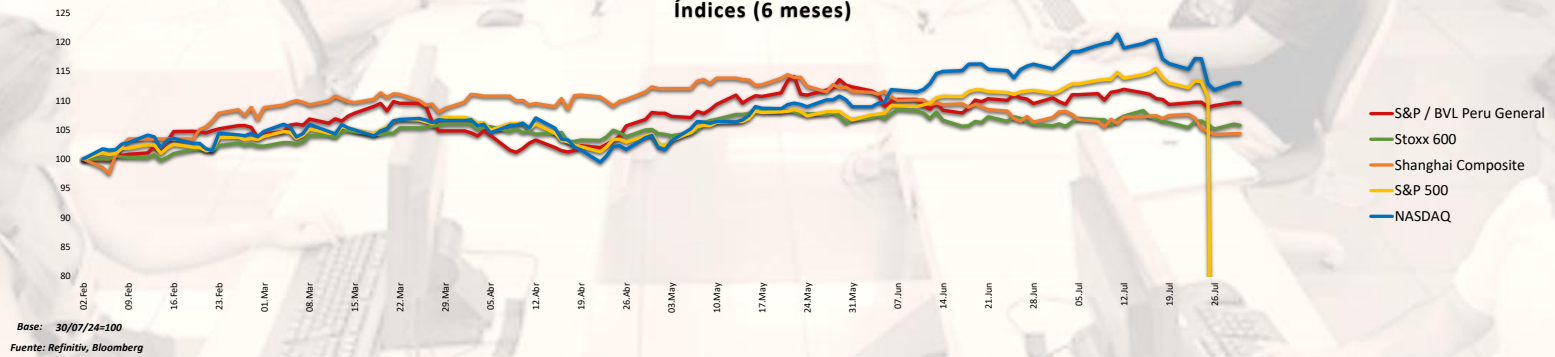
### Índices de Tipo de Cambio (3 meses)



### Curva de Rendimiento Bonos Tesoro EEUU (%)



### Índices (6 meses)



Coordinador Laboratorio de Mercado de Capitales: MS Javier Penny Pestana  
Apoyo: Alfonso Ramirez, Luis Muedas, Leonardo Román y Kiara Gallo  
email: pulsobursatil@ulima.edu.pe

**RANKING ACCIONES LIMA**

	Código	Moneda	Precio	1 D*	5 D*	1 M*	YTD*	Frecuencia	Volumen	Beta	Rentabilidad por Dividendos (%)	Precio-Beneficio	Capitalización Bursátil (M US\$)	Sector	Participación Índice
▼	ALICONCLIM	S/.	6.73	-0.44%	2.59%	8.37%	4.05%	15.00%	159,376	0.62	4.11	9.76	12,818	Industrial	-24.25%
▲	BACKUSILIM	S/.	22.40	0.00%	1.59%	-0.44%	2.88%	90.00%	1,450	0.37	7.48	0.00	1,471	Industriales	-21.33%
▲	BAP	US\$	172.25	0.55%	0.13%	9.78%	26.97%	90.00%	196,780	1.15	5.42	8.54	24,311,813	Diversas	-9.09%
▼	BVN	S/.	1.34	-0.74%	0.74%	-1.47%	9.83%	85.00%	347,848	0.74	13.09	0.00	24,974	Bancos y Financieras	-18.56%
▼	CASAGRCLIM	S/.	1.34	-0.74%	-0.74%	-1.47%	9.83%	85.00%	347,848	0.74	13.09	0.00	24,974	Bancos y Financieras	-18.56%
▼	BBVACIPELIM	US\$	172.25	0.55%	0.13%	9.78%	26.97%	90.00%	196,780	1.15	5.42	8.54	24,311,813	Diversas	-9.09%
▼	CORAREILIM	S/.	1.10	0.00%	4.76%	10.00%	-18.46%	80.00%	43,937	0.79	1.98	0.00	24,062	Industriales	-16.36%
▲	CPACK	US\$	5.69	-0.47%	5.83%	1.76%	10.30%	90.00%	1,260	0.57	9.53	40.59	11,224	Industriales	-8.45%
▲	CYBERECLIM	US\$	40.20	0.00%	2.55%	1.13%	46.40%	85.00%	2,666	0.99	4.41	12.89	5,306	Mineras	9.68%
▼	ENGERECLIM	S/.	2.29	-0.43%	-0.87%	7.01%	-19.84%	90.00%	48,084	0.64	7.27	7.79	35,544	Servicios Públicos	-45.42%
▼	ENDISPECLIM	US\$	40.20	0.00%	2.55%	1.13%	46.40%	85.00%	2,666	0.99	4.41	12.89	5,306	Mineras	9.68%
▲	FEBREYCLIM	S/.	3.03	0.66%	6.69%	8.21%	59.25%	90.00%	4,962,828	0.86	10.39	6.37	232,659	Diversas	13.44%
▲	AEZACLIM	S/.	0.58	0.00%	-3.33%	-7.94%	-28.56%	65.00%	943,094	0.64	0.00	5.93	146,582	Diversas	13.92%
▲	IFS	US\$	22.52	1.40%	-1.75%	0.36%	-4.17%	90.00%	17,447	1.14	4.50	6.30	589,573	Diversas	-25.25%
▲	INRETELIM	US\$	29.00	1.22%	3.20%	0.35%	-7.32%	80.00%	20,186	0.65	2.89	12.91	505,329	Diversas	-32.45%
▲	LUSURCLIM	S/.	16.51	0.06%	-2.31%	1.23%	20.18%	85.00%	14	0.50	7.81	0.00	16,318	Servicios Públicos	-10.76%
▲	MINSURILIM	S/.	4.78	0.00%	-0.42%	-0.21%	44.24%	90.00%	27,763	0.92	0.81	0.00	32,679	Mineras	7.56%
▼	SCOX	US\$	101.15	-2.61%	-4.30%	-6.35%	69.24%	90.00%	731,692	1.21	2.31	20.99	169,973,640	Mineras	3.28%
▼	SIDERCLIM	S/.	1.46	-2.01%	-2.01%	8.15%	-2.52%	85.00%	7,442	0.61	13.01	0.00	27,391	Industriales	0.93%
▲	UNACMCLIM	S/.	2.60	0.00%	-0.76%	-3.70%	7.93%	10.00%	3,040	-0.01	5.15	0.00	291	Diversas	-22.96%
▲	VOLCABCLIM	S/.	2.60	0.00%	-0.76%	-3.70%	7.93%	10.00%	3,040	-0.01	5.15	0.00	291	Diversas	-22.96%
▼	BROCALCLIM	S/.	1.34	-0.74%	-0.74%	-1.47%	9.83%	85.00%	347,848	0.74	13.09	0.00	24,974	Bancos y Financieras	-18.56%
▼	CORARECLIM	S/.	1.34	-0.74%	-0.74%	-1.47%	9.83%	85.00%	347,848	0.74	13.09	0.00	24,974	Bancos y Financieras	-18.56%
▲	ENGERECLIM	S/.	4.10	0.00%	0.00%	-0.73%	-38.89%	90.00%	40,006	0.85	1.95	20.50	3,971	Servicios Públicos	-2.20%
▲	GBVIACLIM	S/.	0.58	0.00%	-3.33%	-7.94%	-28.56%	65.00%	943,094	0.64	0.00	5.93	146,582	Diversas	13.92%

Cantidad de Acciones: 25  
Fuente: Refinitiv

Subieron  
Mantuvieron  
Bajaron

\*\* PER se utiliza en el mercado de valores y moneda original del instrumento  
\* Leyenda: Variación 1D: 1 Día; 5D: 5 Días; 1M: 1 Mes; YTD: Var. % a la fecha

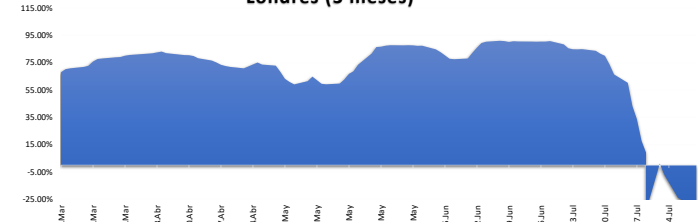
**Índices Sectoriales**

	Cierre	1 D*	5 D*	1 M*	YTD*	Beta
S&P/BVL Consumer Index	1,217.40	0.44%		2.27%	-1.31%	0.24
S&P/BVL Industrial Index	291.37	0.37%	#!VALOR!	1.87%	18.04%	0.21
S&P/BVL Financials Index	1,289.97	-0.43%	-1.23%	1.92%	Requesting D	1.12
S&P/BVL Construction Index	229.16	0.51%	0.46%	0.70%	Requesting D	0.29
S&P/BVL Public Services Index	1,069.28	-0.07%	-0.15%	1.27%	Requesting D	0.25
S&P/BVL Mining Index	669.83	-2.71%	-3.12%	-7.68%	Requesting D	1.38
S&P/BVL Electric Utilities Index	1,043.88	-0.08%	-0.15%	1.27%	Requesting D	0.25

\* Leyenda: Variación 1D: 1 Día; 5D: 5 Días; 1M: 1 Mes; YTD: Var. % a la fecha  
Fuente: Refinitiv

#N/A Requesting Data...  
#N/A Requesting Data...  
#N/A Requesting Data...

**Correlación Rend. Índice Minero vs Índice de Metales de Londres (3 meses)**



**Rating Crédito Latinoamérica**

**CLASIFICACIONES DE RIESGO**

País	Moody's	Fitch	S&P
Perú	A	BBB	BBB-
México	A+	BBB-	BBB
Venezuela	WR	WD	NR
Brazil	BBB	BB	BB
Colombia	BB+	BB+	BB+
Chile	AA-	A-	A
Argentina	CCC	WD	CCC
Panamá	WD	BB+	BBB

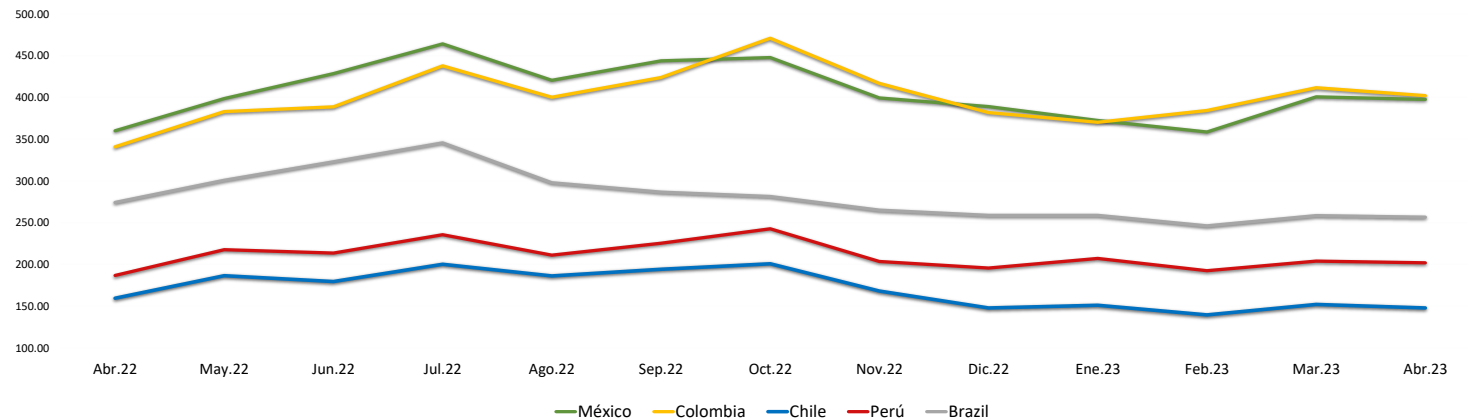
Fuente: Refinitiv, Bloomberg

**Leyenda**

	Moody's	Fitch	S&P
Prime	Aaa	AAA	AAA
Alto Grado	Aa1	AA+	AA+
	Aa2	AA	AA
	Aa3	AA-	AA-
Grado Alto Medio	A1	A+	A+
	A2	A	A
	A3	A-	A-
Grado Bajo Medio	Baa1	BBB+	BBB+
	Baa2	BBB	BBB
	Baa3	BBB-	BBB-
Sin Grado de Inversión Especulativo	Ba1	BB+	BB+
	Ba2	BB	BB
	Ba3	BB-	BB-
Altamente Especulativo	B1	B+	B+
	B2	B	B
	B3	B-	B-
Riesgo Sustancial	Caa1	CCC+	CCC+
	Caa2	CCC	CCC
	Caa3	CCC-	CCC-
Extremadamente Especulativo	Ca	CC	CC
		C	C
Poca esperanzas de Pago		RD	SD
Impago	C	DD	D
		DD	D
Sin Clasificar	WR	D	NR

Fuente: Refinitiv, Bloomberg

**Riesgo País Latinoamérica (pbs)**



	Abr.22	May.22	Jun.22	Jul.22	Ago.22	Sep.22	Oct.22	Nov.22	Dic.22	Ene.23	Feb.23	Mar.23	Abr.23
Perú	186.67	217.55	213.55	235.43	211.00	225.27	242.59	203.41	195.50	207.05	192.30	203.83	201.90
Brazil	274.06	300.64	322.82	345.48	297.70	286.56	281.30	264.90	258.64	258.64	246.10	258.35	256.55
Chile	159.44	186.32	179.32	200.10	186.09	194.05	200.69	167.97	147.82	150.95	139.45	152.00	147.75
Colombia	340.78	383.05	388.73	437.86	400.26	423.83	470.84	416.81	381.77	370.18	384.35	411.61	402.15
México	360.00	398.59	428.41	464.10	420.43	443.77	447.72	399.31	389.00	372.32	358.55	400.70	397.60

Coordinador Laboratorio de Mercado de Capitales: MS Javier Penny Pestana  
Apoyo: Alfonso Ramirez, Luis Muedas, Leonardo Román y Kiara Gallo  
email: pulsoBursatil@ulima.edu.pe