

LATINOAMERICA

Perú: El índice General de la BVL finalizó la sesión de hoy con un resultado negativo de -0.06%. El índice mantiene una tendencia positiva acumulada anual de +10.23% en moneda local y una tendencia acumulada positiva de +9.12% en moneda ajustada en dólares. Con respecto al S&P/BVL Perú SEL varió en +0.09% mientras que el S&P/BVL LIMA 25 en -0.13%. El spot PEN alcanzó S/.3.7429.

Titular: BVL cerró a la baja mientras mercados esperan datos de inflación de Estados Unidos.

Chile: El índice IPSA culminó el día con un retorno positivo +0.08%. Los sectores más beneficiados de la jornada fueron Finanzas (+2.09%) y Productos de consumo no básico (+2.09%). Las acciones con mejor desempeño fueron Banco de Chile (+2.73%) y Banco de Crédito e Inversiones (+2.18%). Titular: Sondeo del Banco Central: expectativas de inflación para fin de año suben 4.5% y se espera baja de tasas de septiembre.

Colombia: El índice COLCAP concluyó la sesión con un retorno positivo de +1.51%. Los sectores más beneficiados de la jornada fueron Materiales (+2.65%) y Materiales (+2.05%). Las acciones con mejor desempeño fueron Cementos Argos SA (+4.96%) y BanColombia SA (+4.23%). Titular: Las sanciones a las que se expone por presentar tarde o mal su declaración de renta.

México: El índice IPC cerró el día en terreno negativo de -0.02%. Los sectores más perjudicados de la jornada fueron Industrial (+0.44%) y Productos de consumo no básico (+0.35%). Las acciones con peor desempeño fueron Becele SAB de CV (+3.67%) y Grupo Comercial Chedraui SA de (+2.44%). Titular: Visión prospectiva explica baja en tasas: Victoria Rodríguez.

Brasil: El índice IBOVESPA cerró el día en terreno positivo de +0.38%. Los sectores más beneficiados de la jornada fueron Energía (+2.01%) y Finanzas (+0.92%). Las acciones con mejor desempeño fueron Petróleo Brasileiro SA (+2.79%) y Estácio Participações SA (+2.32%). Titular: Cámara aprueba ley que crea incentivos fiscales para la transición energética con hidrógeno verde.

Renta Variable

Más Subieron	Bolsa	Mon.	Precio	▲ %
SOUTHERN COPPER	LMA	PEN	116.50	6.79%
SONDA SA	SGO	CLP	388.00	5.24%
BOLSA MEXICANA	MEX	MXN	29.89	4.04%
CMPC	SGO	CLP	1,590.00	3.71%
PROMOTORA Y OPER	MEX	MXN	177.71	3.25%

Fuente: Refinitiv

Más Bajaron	Bolsa	Mon.	Precio	▼ %
SOQUIMICH- SGO	SGO	CLP	289.89	-1.73%
COCA-COLA FEMSA	MEX	MXN	163.81	-1.63%
GRUPO F BAI MEX	MEX	MXN	135	-1.43%
AGUAS ANDINAS-A	SGO	CLP	268	-1.34%
FOMENTO EC MEX	MEX	MXN	210	-1.02%

Fuente: Refinitiv

Por Monto Negociado	Bolsa	Monto (US\$)
WALMART DE MEXIC	MEX	57,516.07
GRUPO F BANORT-O	MEX	29,132.82
CEMEX SAB-CPO	MEX	21,755.16
AMERICA MOVIL-L	NYQ	21,279.65
ARCA CONTINENTAL	MEX	8,641.32

Fuente: Refinitiv

Por Volumen	Bolsa	Volumen
ENEL CHILE SA	SGO	170,150,420.00
BANCO SANTANDER	SGO	92,089,203.00
BANCO DE CHILE	SGO	50,611,436.00
CEMEX SAB-CPO	MEX	48,904,867.00
ENEL AMERICAS SA	SGO	25,904,205.00

Fuente: Refinitiv

ETFs

	Mon.	Cierre	1 D	5 D	1 M	YTD	Bolsa
ISHARES MSCI ALL PERU CAPPED	USD	USD	USD	USD	USD	CAD	USD
ISHARES MSCI CHILE CAPPED	USD	25.68	0.31%	5.64%	0.39%	-8.35%	BTQ
GLOBAL X MSCI COLOMBIA	USD	24.27	1.58%	5.61%	-1.31%	32.69%	PCQ
ISHARES MSCI MEXICO CAPPED	USD	147.58	-0.77%	4.93%	-1.09%	0.22%	LSE
ISHARES MSCI EMERGING MARKETS	USD	42.20	0.33%	4.40%	-1.15%	9.72%	PCQ
VANGUARD FTSE EMERGING MARKETS	CAD	36.13	0.53%	0.58%	0.33%	11.44%	TOR
ISHARES CORE MSCI EMERGING MARKETS	USD	52.91	0.30%	4.32%	-1.36%	11.13%	PCQ
ISHARES JP MORGAN EMERGING MARKETS BONDS	USD	90.50	0.11%	0.90%	3.13%	6.43%	NMQ
MORGAN STANLEY EMERGING MARKETS DOMESTIC	USD	4.93	-0.20%	5.34%	7.41%	8.59%	NYQ
ISHARES MSCI BRAZIL ETF	USD	29.43	0.86%	9.53%	8.44%	12.85%	PCQ

Fuente: Refinitiv

Lima, 12 de Agosto de 2024

Principales índices

	Cierre	1 D	5 D	1 M	YTD	Cap. Burs. (US\$ Mill.)
▲ IPSA (Chile)	6,326.05	0.08%	3.72%	-1.26%	20.31%	114148.2414
▲ IGPA (Chile)	31,912.50	0.02%	3.32%	-1.82%	16.42%	
▲ COLSC (Colombia)	864.90	0.11%	1.14%	-0.43%	0.93%	2684.77358
▲ COLCAP (Colombia)	1,333.15	1.74%	3.27%	-3.55%	19.22%	
▼ S&P/BVL LIMA (Peru)	28,615.52	-0.06%	2.24%	-3.72%	32.39%	135458.5907
▲ S&P/BVL SEL (Peru)	751.59	0.09%	2.38%	-2.57%	34.52%	
▼ S&P/BVL LIMA 25	37,533.53	-0.13%	1.55%	-2.70%	26.08%	134229.5004
▼ IPC (México)	53,040.35	-0.02%	2.44%	0.30%	0.36%	
▲ IBOVESPA (Brazil)	131,115.91	0.38%	4.7%	5.13%	31.5%	656371.523

*Leyenda: Variación 1D: 1 Día; 5D: 5 Días; 1M: 1 Mes; YTD: Var. % a la fecha
Fuente: Refinitiv, Bloomberg

Monedas

	Precio	1 D*	5 D*	1 M*	YTD*
Sol (PEN)	3.73	0.00%	0.57%	-2.47%	-0.71%
▲ Peso Chileno (CLP)	933.46	-0.09%	-2.16%	-1.32%	15.89%
▼ Peso Colombiano (COP)	4,050.80	0.02%	-2.45%	-1.99%	-13.31%
▲ Peso Mexicano (MXN)	19.06	0.02%	-1.39%	3.96%	3.98%
▲ Real Brasileiro (BRL)	5.49	-0.08%	-4.03%	-2.96%	5.67%

*Leyenda: Variación 1D: 1 Día; 5D: 5 Días; 1M: 1 Mes; YTD: Var. % a la fecha
Fuente: Refinitiv

Renta Fija

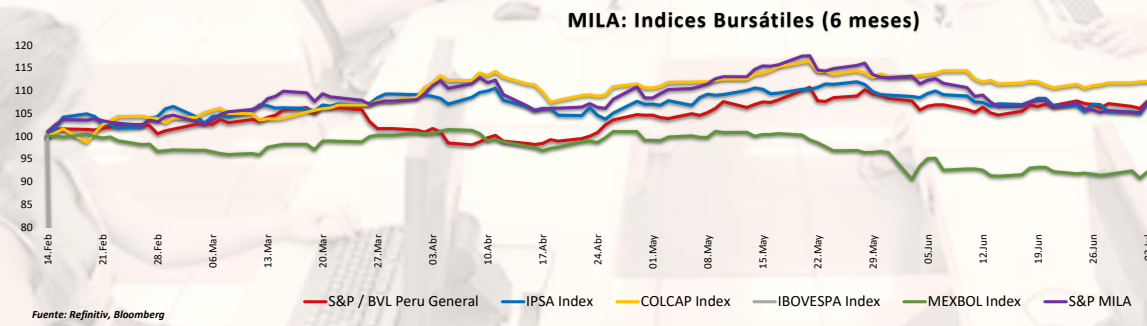
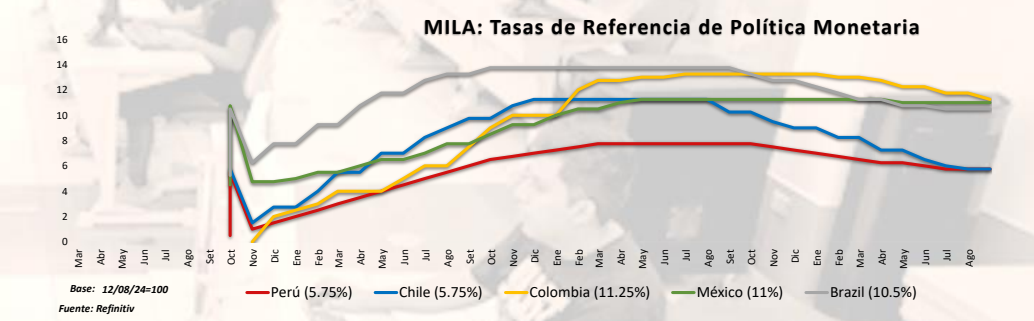
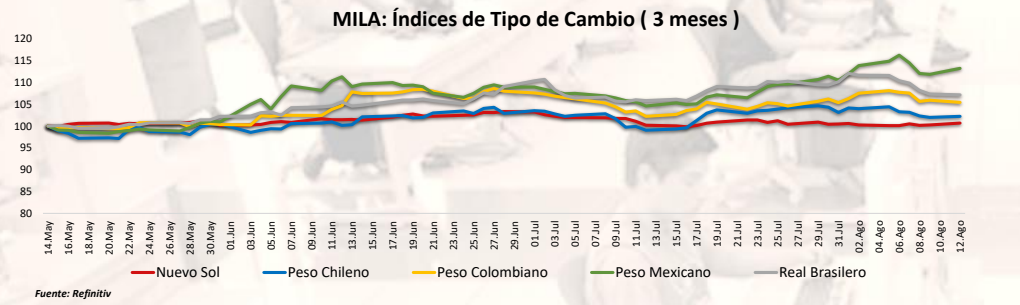
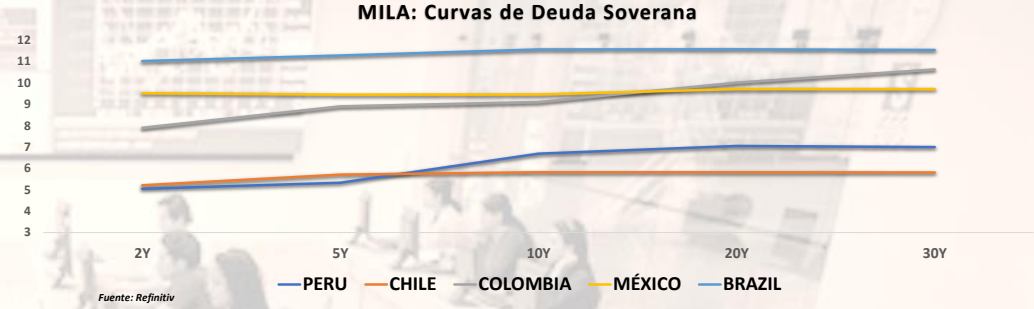
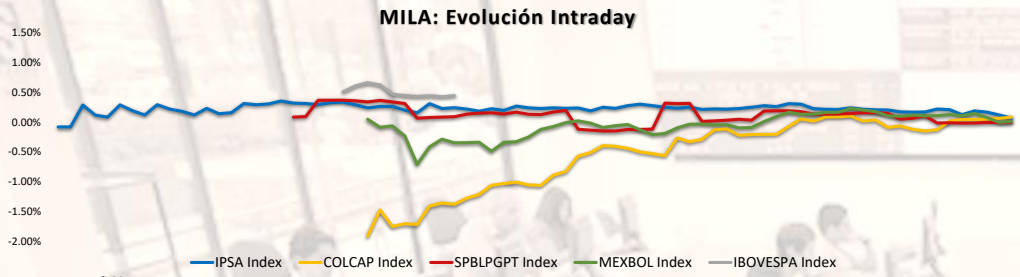
Instrumento	Moneda	Precio	Bid Yield (%)	Ask Yield (%)	Duración
PERU 7.35 07/21/25	USD	USD	USD	USD	USD
PERU 4.125 08/25/27	USD	4.92	97.55	477.4%	3.33
PERU 8.75 11/21/33	USD	5.60	124.14	545.3%	7.06
PERU 6.55 03/14/37	USD	5.56	108.59	551.2%	8.40
PERU 5.625 11/18/2050	USD	5.60	100.47	553.7%	14.07
CHILE 2.45 01/31/31	USD	4.79	86.04	476.1%	6.37
CHILE 3.125 01/21/26	USD	4.60	97.44	442.1%	1.93
CHILE 3.625 10/30/42	USD	5.47	79.19	535.2%	12.92
COLOM 11.85 03/09/28	USD	7.05	117.36	687.9%	3.34
COLOM 10.375 01/28/33	USD	7.45	119.09	702.9%	6.11
COLOM 7.375 09/18/37	USD	7.32	100.27	722.5%	8.65
COLOM 6.125 01/18/41	USD	7.45	87.53	731.5%	10.00
MEX 4 10/02/23	MXV	4.54	88.58	443.7%	7.13
MEX5.55 01/45	USD	6.17	93.02	609.6%	11.98

Fuente: Refinitiv

Coordinador Laboratorio de Mercado de Capitales: MS Javier Penny Pestana

Apoyo: Alfonso Ramirez, Luis Muedas, Leonardo Román y Kiara Gallo

email: pulsobursatil@ulima.edu.pe



Coordinador Laboratorio de Mercado de Capitales: MS Javier Penny Pestana
Apoyo: Alfonso Ramírez, Luis Muedas, Leonardo Román y Kiara Gallo
email: pulsobursatil@ulima.edu.pe

MUNDO

Estados Unidos:

El mercado estadounidense cerró con rendimientos negativos. El DOW JONES cerró con pérdidas, ya que las acciones en Estados Unidos tuvieron dificultades para mantener el impulso el lunes, después de sesiones turbulentas la semana pasada, mientras los inversores se preparaban para una semana ocupada con importantes publicaciones económicas. El índice S&P 500 terminó en verde, ya que esta semana, la atención se centrará en indicadores clave como el índice de Precios al Consumidor, el índice de Precios al Productor, las ventas minoristas y la producción industrial, que se espera proporcionen información sobre la fortaleza de la economía estadounidense y los desafíos continuos de la inflación. Por último, el índice NASDAQ finalizó el día en verde, ya que los sectores de tecnología, energía y servicios públicos cerraron en positivo. Entre las acciones, las de Nvidia subieron un 4% ya que el fabricante de chips intentó superar las preocupaciones sobre sus procesadores de próxima generación. De este modo, DOW JONES -0.36%, S&P 500 -0.00%, NASDAQ +0.21% con el mercado teniendo rendimientos mixtos.

Europa:

Los principales índices europeos cerraron con rendimientos mixtos. El índice paneuropeo STOXX 600 cerró con pérdidas, mientras los inversores seguían evaluando la magnitud de las preocupaciones sobre el crecimiento en Europa y cómo puede afectar a las directrices de los gigantes corporativos. Munich Re encabezó las ganancias entre las empresas financieras del índice de referencia de la zona euro, con un incremento del 1%, impulsado por el sólido informe de resultados de su competidora Hannover Re. Asimismo, Prosus y Adyen aumentaron un 2% y un 1.5%, respectivamente, liderando las ganancias del sector tecnológico, mientras que TotalEnergies y Eni subieron aproximadamente un 1% cada una, en un contexto de alza en los precios del petróleo. En el mercado inglés, el índice FTSE cerró con rendimientos positivos, recuperándose después de una semana volátil, impulsado principalmente por un aumento del 7% en las acciones de BT Group. Este incremento se produjo tras la noticia de que Bharti Enterprises, una empresa india, planea adquirir una participación del 24.5% en BT por aproximadamente 3.200 millones de libras (4.000 millones de dólares), comprando así la participación del mayor accionista de BT. El sector energético ganó un 1% debido al aumento en los precios del petróleo, en un contexto de disminución de los temores de recesión en EE.UU. y las actuales tensiones en Oriente Próximo. En el mercado francés, la sesión cerró con pérdidas. Después de una semana agitada, caracterizada por una significativa liquidación global seguida de un fuerte repunte, la mayoría de los valores del índice registraron ganancias, con STMicroelectronics (+0.9%), Teleperformance (+0.7%) y Vivendi (+0.7%) destacándose. En contraste, las acciones de Essilor cayeron aproximadamente un 0.5%, mientras que Michelin y Sanofi sufrieron descensos del 0.32% y 0.35%, respectivamente. El mercado alemán, medido a través del índice DAX cerró en verde, marcando su quinta sesión consecutiva sin pérdidas, mientras los mercados seguían evaluando los riesgos de un crecimiento más lento en Europa antes de la publicación de datos clave de precios en EE.UU. Hannover Re se destacó entre los mayores ganadores de la sesión, con un aumento del 5.3%, tras reportar sólidos beneficios en el segundo trimestre y confirmar sus previsiones para el año. En contraste, Sartorius cayó un 2%, prolongando su volatilidad, y los fabricantes de automóviles Mercedes, BMW, Volkswagen y Porsche cerraron en terreno negativo. Así, FTSE +0.52%, CAC 40 -0.26%, DAX +0.02%, STOXX 600 -0.02% cerraron con rendimientos mixtos.

Asia:

Los principales índices asiáticos cerraron con rendimientos mayormente positivos. El mercado chino cerró en negativo, ya que la persistente preocupación económica en China siguió pesando en el ánimo de los inversores. En consecuencia, los operadores evaluarán esta semana una serie de datos económicos chinos, como la producción industrial, las ventas minoristas y las cifras de desempleo. Por otro lado, el índice Hang Seng está en un territorio positivo, tras registrar sólidas ganancias en la sesión anterior, gracias sobre todo a las subidas del sector financiero. La modesta subida de los futuros estadounidenses respaldó el ánimo, a la espera de los próximos informes de inflación y ventas minoristas de EE.UU. Para determinar si los precios al consumo se están estabilizando y reforzar las expectativas de un recorte de tipos en septiembre, ampliamente anticipado. El mercado surcoreano terminó en un resultado positivo, con los valores de chips y baterías a la cabeza. Samsung Electronics, uno de los pesos pesados del índice, subió un 0.8%, mientras que su rival SK Hynix repuntó un 3.2%. Entre los fabricantes de baterías, LG Energy Solutions (1.9%), Samsung SDI (3.4%) y Hyundai Mobis (2.1%) lideraron las ganancias. Asimismo, el mercado japonés cerró al alza, ya que los datos de desempleo de EE.UU., mejores de lo esperado, aliviaron los temores de una desaceleración económica. Los índices de referencia también han recuperado prácticamente todas las pérdidas del lunes, cuando el mercado se vendió por el temor a una recesión en EE.UU. y la liquidación de las operaciones de carry trade en yenes. Mientras tanto, los inversores siguieron evaluando las perspectivas de la política monetaria en Japón, ya que los responsables del banco central se mostraron dispuestos a seguir subiendo los tipos, pero se mostraron más cautos a medida que aumentaba la volatilidad del mercado. El mercado australiano terminó en positivo, en un contexto en los mercados mantuvieron la cautela después de que la Gobernadora del Banco de la Reserva de Australia, Michele Bullock, afirmara la semana pasada que el banco central no dudará en volver a subir los tipos para combatir la inflación. De esta forma, NIKKEI +0.56%; HANG SENG -0.13%; CSI 300 -1.07%; S&P/ASX 200 +0.46%; KOSPI +1.15%; SHANGHAI COMPOSITE -0.14% terminaron con rendimientos mayormente positivos.

ETFs

	Mon.	Cierre	1 D	5 D	1 M	Bolsa
SPDR S&P 500 ETF TRUST	SPY	533.27	0.05%	3.07%	-2.21%	iPY US Equity
ISHARES MSCI EMERGING MARKETS ETF	EEM	42.20	0.33%	4.40%	-1.15%	EM US Equity
ISHARES IBOXX \$ HIGH YIELD CORPORATE BOND ETF	HYG	78.02	0.06%	1.04%	1.69%	iyG US Equity
FINANCIAL SELECT SECTOR SPDR FUND	XLF	42.18	-0.52%	3.28%	2.38%	(LF US Equity
VANECK GOLD MINERS ETF	GDV	36.90	2.96%	4.41%	8.88%	iDX US Equity
ISHARES RUSSELL 2000 ETF	IWM	204.60	-0.90%	1.19%	1.69%	NM US Equity
SPDR GOLD SHARES	GLD	228.41	1.71%	2.67%	5.96%	iLD US Equity
ISHARES 20+ YEAR TREASURY BOND ETF	TLT.O	96.61	0.36%	-2.22%	7.45%	LT US Equity
INVESCO QQQ TRUST SERIES 1	QQQ.O	451.38	0.22%	3.68%	-6.34%	iQQ US Equity
ISHARES BIOTECHNOLOGY ETF	IBB.O	141.56	-0.43%	1.04%	3.35%	BB US Equity
ENERGY SELECT SECTOR SPDR FUND	XLE	89.85	0.49%	3.93%	-1.48%	(LE US Equity
PROSHARES ULTRA VIX ST FUTURES ETF	UVXY.K	30.00	-0.79%	-51.43%	34.29%	VXY US Equity
UNITED STATES OIL ETF	USO	78.63	3.16%	7.39%	-3.57%	ISO US Equity
ISHARES MSCI BRAZIL ETF	EWZ	29.43	0.86%	9.53%	8.44%	WZ US Equity
SPDR S&P OIL & GAS EXP & PRODUCTION ETF	XOP	138.29	1.36%	5.56%	-5.20%	OP US Equity
UTILITIES SELECT SECTOR SPDR FUND	XLU	73.74	0.18%	2.05%	8.97%	(LU US Equity
ISHARES US REAL ESTATE ETF	IYR	94.79	-0.68%	2.03%	9.04%	YR US Equity
SPDR S&P BIOTECH ETF	XBI	95.81	0.28%	2.55%	2.98%	(BI US Equity
ISHARES IBOXX \$ INVESTMENT GRADE CORP BOND ETF	LQD	109.94	0.21%	-0.34%	3.61%	QD US Equity
ISHARES JP MORGAN USD EMERGING MARKETS BOND ETF	EMB.O	90.50	0.11%	0.90%	3.13%	MB US Equity
REAL ESTATE SELECT SECT SPDR FUND	XLRE.K	41.56	-0.60%	2.24%	9.25%	LRE US Equity
ISHARES CHINA LARGE-CAP ETF	FXI	25.65	0.79%	2.48%	-1.65%	(XI US Equity
CONSUMER STAPLES SPDR FUND	XLP	78.75	-0.51%	1.35%	3.56%	(LP US Equity
VANECK JUNIOR GOLD MINERS ETF	GDJ.K	44.15	3.66%	4.94%	5.17%	DXJ US Equity
SPDR BLOOMBERG HIGH YIELD BOND ETF	JNK	95.08	0.03%	0.94%	1.53%	NK US Equity
VANGUARD REAL ESTATE INDEX FUND	VNQ	90.42	-0.74%	1.99%	8.98%	NQ US Equity
DIREXION DAILY GOLD MINERS INDEX BULL 2X SHARES	NUGT.K	43.56	5.81%	8.55%	16.13%	JGT US Equity
PROSHARES ULTRASHORT 20+ YEAR TREASURY	TBT	30.89	-0.71%	4.43%	-13.42%	BT US Equity
ISHARES MSCI EAFE ETF	EFA	77.31	-0.09%	2.64%	-1.48%	(FA US Equity
ISHARES PREFERRED AND INCOME SECURITIES ETF	PFF.O	31.37	-0.63%	0.61%	0.30%	(FF US Equity
WISDOMTREE JAPAN HEDGED EQUITY ETF	DXJ	98.48	0.98%	7.71%	-12.61%	(XJ US Equity
GRAYSCALE BITCOIN TRUST (BTC)	GBTC.PK	47.10	-2.71%	10.51%	-5.84%	BTC US Equity

Fuente: Refinitiv

Principales índices

	Cierre	1 D	5 D	1 M	YTD
▼ Dow Jones (EEUU)	39,357.01	-0.36%	1.69%	0.48%	21.35%
▲ Standard & Poor's 500 (EEUU)	5,344.39	0.00%	3.05%	-2.39%	34.36%
▲ NASDAQ Composite (EEUU)	16,780.61	8.39%	0.72%	3.58%	0.03%
▲ Stoxx EUROPE 600 (Europa)	499.08	4.61%	2.47%	-2.72%	12.22%
▲ DAX (Alemania)	17,726.47	57754.01%	2.23%	-3.08%	17.18%
▲ FTSE 100 (Reino Unido)	8,210.25	7.19%	2.52%	0.53%	9.88%
▼ CAC 40 (Francia)	7,250.67	-9.68%	1.42%	-4.11%	2.44%
▲ IBEX 35 (España)	10,646.20	3.30%	2.14%	-3.72%	19.54%
▲ HANG SENG (Hong Kong)	17,111.65	4.64%	2.48%	-3.43%	-12.55%
▼ SHANGHAI SE Comp. (China)	2,858.20	-6.17%	-0.08%	-4.56%	-12.09%
▲ NIKKEI 225 (Japón)	35,025.00	0.00%	11.34%	-11.62%	27.47%
▲ S&P / ASX 200 (Australia)	7,813.70	-0.42%	2.15%	0.81%	12.23%
▲ KOSPI (Corea del Sur)	2,618.30	-2.31%	7.24%	-6.63%	8.68%

*Leyenda: Variación 1D: 1 Día; 5D: 5 Días; 1M: 1 Mes; YTD: Var. % a la fecha

Fuente: Refinitiv, Bloomberg

Renta Variable

Estados Unidos (Acciones del SPX Index)

Más Subieron	Mon.	Precio	▲ %	Bolsa	Más Bajaron	Mon.	Precio	▼ %	Bolsa
NVIDIA CORP/d	USD	884.55	47.74%	NSQ	WALMART INC/d	USD	60.86	-62.62%	NYQ
CNSTLN ENRGY O/d	USD	168.84	42.25%	NSQ	CHARTER COMM O/d	USD	296.18	-21.78%	NSQ
DAVITA INC/d	USD	137.02	31.89%	NYQ	HGH WRN RTWRK O/d	USD	0.0554	-21.55%	PNK
SIGNATURE BK O/d	USD	2.035	31.29%	PNK	SVB FINL GRP O/d	USD	0.08	-20.00%	PNK
RALPH LAUREN C/d	USD	182.99	31.14%	NYQ	WRN BR5 DS A O/d	USD	8.48	-19.54%	NSQ

Fuente: Refinitiv

Europa (Acciones del STOXX EUROPE 600)

Más Subieron	Mon.	Precio	▲ %	Bolsa	Más Bajaron	Mon.	Precio	▼ %	Bolsa
AEDIFICA NV/d	EUR	52.5	0.96%	BRU	FASTIGHETS BAL/d	SEK	69.92	-2.18%	STO
BELLWAY/d	Gbp	2728	0.66%	LSE	HEXATRONIC/d	SEK	26.27	-2.12%	STO
ENCAVIS/d	EUR	16.88	0.45%	GER	AZA GN	AUD	0.17	0.00%	NSX
ORKLA A/d	NOK	76.1	0.42%	OSL	ANTERO MIDSTRE/d	USD	13.41	0.37%	NYQ
EXOR NV/d	EUR	101.95	0.39%	AEX	EXOR NV/d	EUR	101.95	0.39%	AEX

Fuente: Refinitiv

Monedas

	Precio	1 D*	5 D*	1 M*	YTD*
▲ Euro	1.0932	0.01%	-0.18%	1.81%	1.26%
▼ Yen	147.17	-0.01%	2.08%	-8.84%	11.87%
▲ Yuan	7.1744	0.00%	0.62%	-1.29%	4.23%
▼ Won Coreano	1368.21	-0.05%	0.13%	-1.03%	5.42%
▲ Libra Esterlina	1.2764	0.00%	-0.07%	0.93%	3.91%
▲ Dólar de Hong Kong	7.9722	0.02%	0.05%	-0.25%	-0.73%
▲ Dólar Australiano	0.6585	0.00%	1.39%	-1.11%	-0.96%

*Leyenda: Variación 1D: 1 Día; 5D: 5 Días; 1M: 1 Mes; YTD: Var. % a la fecha

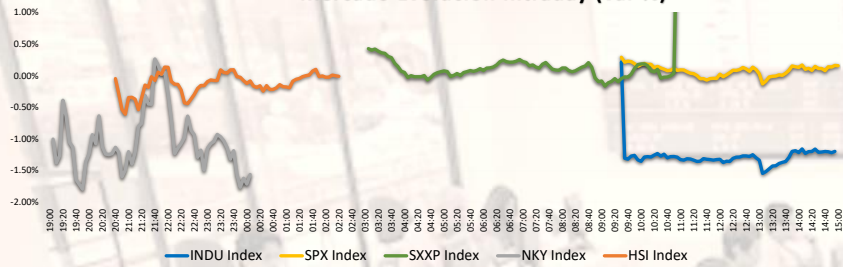
Materias Primas

	Precio	1 D*	5 D*	1 M*	YTD*
Oro (US\$ Oz. T) (LME)	2472.9929	0.03%	2.71%	6.06%	26.39%
Plata (US\$ Oz. T) (LME)	27.9726	-0.13%	2.56%	-4.98%	21.12%
Cobre (US\$ TM) (LME)	8908.18	1.84%	1.63%	-6.06%	-0.48%
Zinc (US\$ TM) (LME)	2694.59	-0.14%	4.57%	-6.09%	-8.47%
Petroleo WTI (US\$ Barril) (NYM)	80.06	4.19%	9.76%	-2.75%	16.52%
Etaño (US\$ TM) (LME)	31648	0.47%	7.81%	-3.07%	23.78%
Plomo (US\$ TM) (LME)	2007.41	0.45%	7.45%	-7.61%	-6.82%
Azúcar #11 (US\$ Libra) (NYB-ICE)	#N/A N/A	#VALOR!	#VALOR!	#VALOR!	#VALOR!
Cacao (US\$ TM) (NYB-ICE)	18.29	-1.03%	1.16%	-9.59%	2.41%
Café Arábica (US\$ TM) (NYB-ICE)	6952	-5.93%	4.13%	11.39%	163.33%

*Leyenda: Variación 1D: 1 Día; 5D: 5 Días; 1M: 1 Mes; YTD: Var. % a la fecha

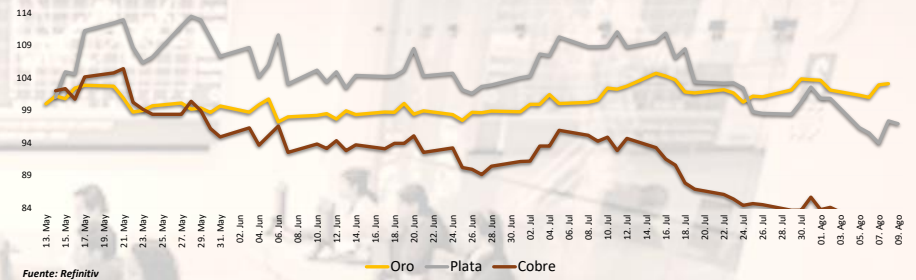
Coordinador Laboratorio de Mercado de Capitales: MS Javier Penny Pestana
Apoyo: Alfonso Ramirez, Luis Muedas, Leonardo Román y Kiara Gallo
email: pulsobursatil@ulima.edu.pe

Mercado Evolución Intraday (var %)



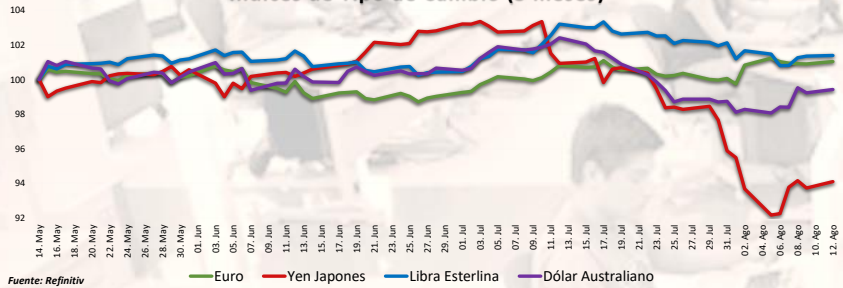
Fuente: Refinitiv, Bloomberg

Índices de Metales principales (3 meses)



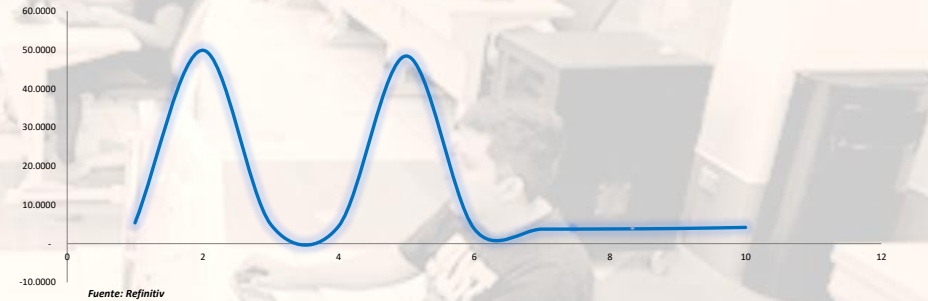
Fuente: Refinitiv

Índices de Tipo de Cambio (3 meses)

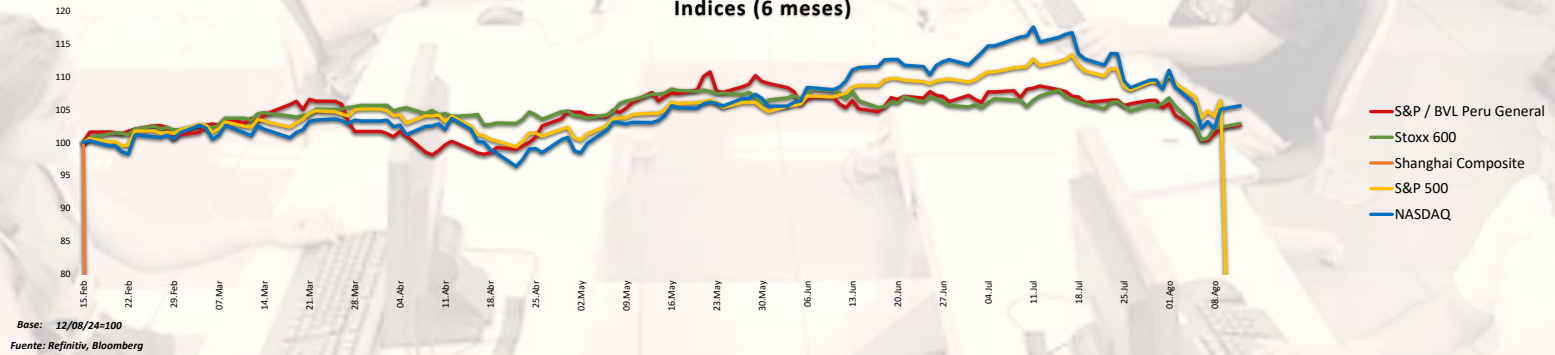


Fuente: Refinitiv

Curva de Rendimiento Bonos Tesoro EEUU (%)



Índices (6 meses)



Coordinador Laboratorio de Mercado de Capitales: MS Javier Penny Pestana
Apoyo: Alfonso Ramirez, Luis Muedas, Leonardo Román y Kiara Gallo
email: pulsobursatil@ulima.edu.pe

RANKING ACCIONES LIMA

	Código	Moneda	Precio	1 D*	5 D*	1 M*	YTD*	Frecuencia	Volumen	Beta	Rentabilidad por Dividendos (%)	Precio-Beneficio	Capitalización Bursátil (M US\$)	Sector	Participación Índice
▲	ALICONCLIM	S/.	6.58	0.00%	1.54%	6.13%	1.73%	15.00%	3,994	0.60	4.22	9.50	395,751	Industrial	-15.84%
▲	BACKUSILIM	S/.	22.00	0.00%	-0.14%	-3.25%	1.04%	90.00%	10,658	0.38	7.55	0.00	5,016	Industriales	-14.91%
▼	BAP	US\$	164.42	-0.74%	2.69%	2.82%	21.20%	90.00%	240,773	1.14	5.61	8.04	36,203,300	Diversas	-12.40%
▼	BVN	S/.	1.31	-0.76%	-1.65%	-2.86%	7.37%	85.00%	99,379	0.75	13.39	0.00	229,389	Bancos y Financieras	-15.96%
▼	CASAGRCLIM	S/.	1.31	-0.76%	-1.50%	-2.96%	7.37%	85.00%	99,379	0.75	13.39	0.00	229,389	Bancos y Financieras	-15.96%
▼	BBVACIPELIM	US\$	164.42	-0.74%	2.69%	2.82%	21.20%	90.00%	240,773	1.14	5.61	8.04	36,203,300	Diversas	-12.40%
▼	CORAREILIM	S/.	1.04	-0.46%	-3.22%	4.52%	-22.52%	80.00%	4,817	0.78	1.98	0.00	71,430	Industriales	-14.97%
▲	CPACK	US\$	5.62	1.26%	-0.35%	-1.92%	8.88%	90.00%	63,761	0.55	9.49	41.86	57,801	Industriales	-14.08%
▲	CYBERECLIM	US\$	39.50	1.28%	2.33%	0.25%	43.85%	85.00%	924	0.98	4.55	12.67	498,506	Mineras	7.34%
▲	ENGEFECCLIM	S/.	2.33	0.43%	3.10%	8.88%	-18.44%	90.00%	20,647	0.63	7.20	7.89	99,840	Servicios Públicos	-43.32%
▲	ENDISRECLIM	US\$	39.50	1.28%	2.33%	0.25%	43.85%	85.00%	924	0.98	4.55	12.67	498,506	Mineras	7.34%
▲	FEBREYCLIM	S/.	2.90	0.00%	0.35%	5.84%	52.42%	90.00%	376,150	0.86	10.78	6.14	701,031	Diversas	7.94%
▲	AEZACCLIM	S/.	0.55	0.00%	-5.17%	-6.78%	-32.25%	65.00%	8,602	0.63	0.00	5.62	4	Diversas	3.88%
▼	IFS	US\$	22.74	-1.00%	2.66%	1.61%	-3.23%	90.00%	18,615	1.13	4.35	6.17	719,470	Diversas	-23.13%
▼	INRETCCLIM	US\$	30.25	-1.79%	3.24%	7.27%	-3.32%	80.00%	3,217	0.64	2.69	13.62	1,029,025	Diversas	-22.69%
▼	LUSURCLIM	S/.	15.49	0.00%	-6.18%	-6.12%	12.76%	85.00%	2,719	0.53	8.33	0.00	11,510	Servicios Públicos	-12.74%
▼	MINSURILIM	S/.	4.52	-1.53%	0.22%	-4.03%	36.40%	90.00%	54,228	0.91	0.84	0.00	43,963	Mineras	4.81%
▲	SCCOX	US\$	100.32	1.16%	3.50%	-8.24%	68.79%	90.00%	808,341	1.19	2.39	20.96	65,422,627	Mineras	1.00%
▲	SIDERCLIM	S/.	1.46	0.00%	3.55%	-0.68%	-2.52%	85.00%	32,182	0.57	13.55	0.00	48	Industriales	9.22%
▲	UNACECLIM	S/.	2.65	0.00%	0.00%	-4.68%	10.01%	10.00%	0	-0.02	5.15	0.00	1,187	Diversas	-21.25%
▲	VOICABCLIM	S/.	2.65	0.00%	0.00%	-4.68%	10.01%	10.00%	0	-0.02	5.15	0.00	1,187	Diversas	-21.25%
▼	BROCALCLIM	S/.	1.31	-0.76%	-1.50%	-2.96%	7.37%	85.00%	99,379	0.75	13.39	0.00	229,389	Bancos y Financieras	-15.96%
▼	CORARECLIM	S/.	1.31	-0.76%	-1.50%	-2.96%	7.37%	85.00%	99,379	0.75	13.39	0.00	229,389	Bancos y Financieras	-15.96%
▲	ENGEICLIM	S/.	4.11	0.00%	0.00%	0.24%	-38.74%	90.00%	162	0.86	1.95	20.55	180	Servicios Públicos	0.55%
▲	GBVIACCLIM	S/.	0.55	0.00%	-5.17%	-6.78%	-32.25%	65.00%	8,602	0.63	0.00	5.62	4	Diversas	3.88%

Cantidad de Acciones: 25
Fuente: Refinitiv

Subieron
Bajaron
Mantuvieron

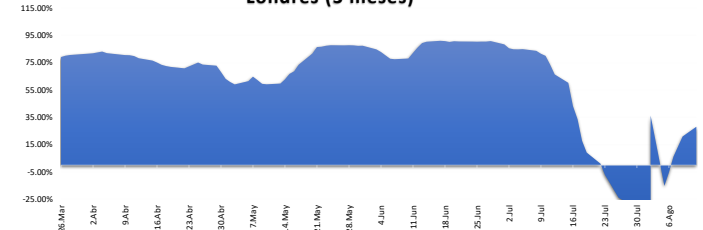
** PER se utiliza en el mercado de valores y moneda original del instrumento
* Leyenda: Variación 1D: 1 Día; 5D: 5 Días; 1M: 1 Mes; YTD: Var. % a la fecha

Índices Sectoriales

	Cierre	1 D*	5 D*	1 M*	YTD*	Beta
S&P/BVL Consumer Index	1,231.12	-0.66%		2.90%	-0.19%	0.24
S&P/BVL Industrial Index	281.19	-0.06%	#IVALOR!	0.80%	13.92%	0.26
S&P/BVL Financials Index	1,245.61	-1.12%	1.93%	0.68%	imeter [SECUF]	1.11
S&P/BVL Construction Index	222.22	0.21%	-1.32%	-1.99%	imeter [SECUF]	0.31
S&P/BVL Public Services Index	1,072.02	0.08%	0.30%	0.42%	imeter [SECUF]	0.14
S&P/BVL Mining Index	661.23	1.14%	1.26%	-12.09%	imeter [SECUF]	1.42
S&P/BVL Electric Utilities Index	1,046.56	0.08%	0.30%	0.42%	imeter [SECUF]	0.14

* Leyenda: Variación 1D: 1 Día; 5D: 5 Días; 1M: 1 Mes; YTD: Var. % a la fecha
#N/A Mandatory parameter [SECURITY] cannot be empty
#N/A Mandatory parameter [SECURITY] cannot be empty
#N/A Mandatory parameter [SECURITY] cannot be empty

Correlación Rend. Índice Minero vs Índice de Metales de Londres (3 meses)



Fuente: Refinitiv

Rating Crédito Latinoamérica

CLASIFICACIONES DE RIESGO

País	Moody's	Fitch	S&P
Perú	A	BBB	BBB-
México	A+	BBB-	BBB
Venezuela	WR	WD	NR
Brazil	BBB	BB	BB
Colombia	BB+	BB+	BB+
Chile	AA-	A-	A
Argentina	CCC	WD	CCC
Panamá	WD	BB+	BBB

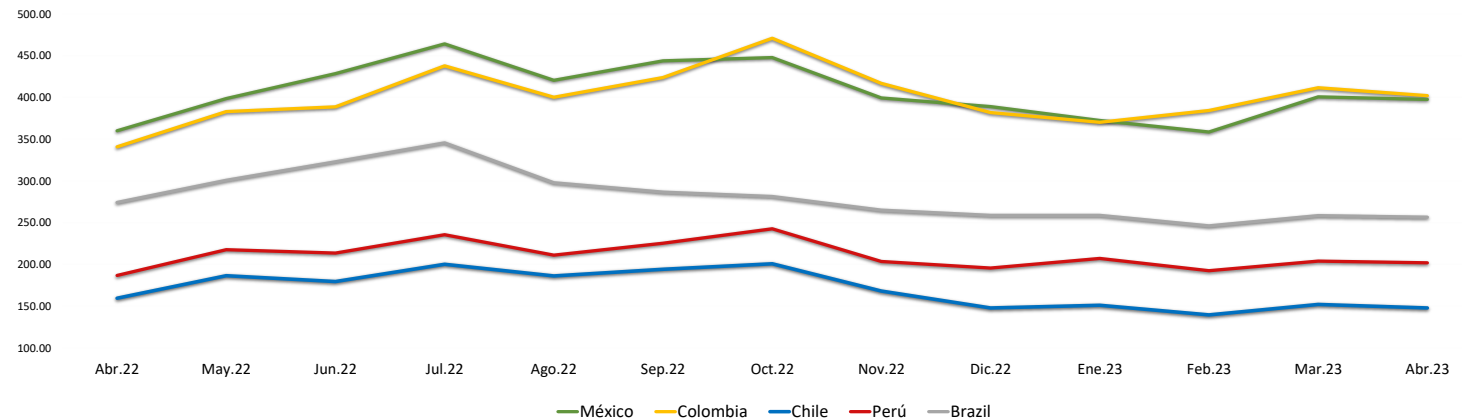
Fuente: Refinitiv, Bloomberg

Leyenda

	Moody's	Fitch	S&P
Prima	Aaa	AAA	AAA
Alto Grado	Aa1	AA+	AA+
	Aa2	AA	AA
	Aa3	AA-	AA-
Grado Alto Medio	A1	A+	A+
	A2	A	A
	A3	A-	A-
Grado Bajo Medio	Baa1	BBB+	BBB+
	Baa2	BBB	BBB
	Baa3	BBB-	BBB-
Sin Grado de Inversión Especulativo	Ba1	BB+	BB+
	Ba2	BB	BB
	Ba3	BB-	BB-
Altamente Especulativo	B1	B+	B+
	B2	B	B
	B3	B-	B-
Riesgo Sustancial	Caa1	CCC+	CCC+
	Caa2	CCC	CCC
	Caa3	CCC-	CCC-
Extremadamente Especulativo	Ca	CC	CC
		C	C
Poca esperanzas de Pago		RD	SD
Impago	C	DDD	D
		D	D
Sin Clasificar	WR		NR

Fuente: Refinitiv, Bloomberg

Riesgo País Latinoamérica (pbs)



	Abr.22	May.22	Jun.22	Jul.22	Ago.22	Sep.22	Oct.22	Nov.22	Dic.22	Ene.23	Feb.23	Mar.23	Abr.23
Perú	186.67	217.55	213.55	235.43	211.00	225.27	242.59	203.41	195.50	207.05	192.30	203.83	201.90
Brazil	274.06	300.64	322.82	345.48	297.70	286.56	281.30	264.90	258.64	258.64	246.10	258.35	256.55
Chile	159.44	186.32	179.32	200.10	186.09	194.05	200.69	167.97	147.82	150.95	139.45	152.00	147.75
Colombia	340.78	383.05	388.73	437.86	400.26	423.83	470.84	416.81	381.77	370.18	384.35	411.61	402.15
México	360.00	398.59	428.41	464.10	420.43	443.77	447.72	399.31	389.00	372.32	358.55	400.70	397.60

Fuente: BCPR