

LATINOAMERICA

Perú: El índice General de la BVL finalizó la sesión de hoy con un resultado negativo de -0.68%. El índice mantiene una tendencia positiva acumulada anual de +10.77% en moneda local y una tendencia acumulada positiva de +9.88% en moneda ajustada en dólares. Con respecto al S&P/BVL Perú SEL varió en +1.09% mientras que el S&P/BVL LIMA 25 en -0.50%. El spot PEN alcanzó S/.3.7352.

Titular: Desempleo en Perú: sube a más de 1 millón las personas que buscan un trabajo.

Chile: El índice IPSA culminó el día con un retorno positivo +0.84%. Los sectores más beneficiados de la jornada fueron Materiales (+2.31%) y Productos de consumo no básico (+1.84%). Las acciones con mejor desempeño fueron Sociedad Química y Minera de C (+2.69%) y Empresas COPEC SA (+2.22%). Titular: Actividad de ingeniería volvió a repuntar en el segundo trimestre gracias a la minería y el sector público.

Colombia: El índice COLCAP concluyó la sesión con un retorno negativo de -0.52%. Los sectores más perjudicados de la jornada fueron Servicios públicos (-0.69%) y Finanzas (-0.60%). Las acciones con mejor desempeño son Financiera Colombi (-2.01%) y Interconexión Eléctrica SA ESP (-1.64%). Titular: Economía plateada: camino de gran potencial pero poco explorado

México: El índice IPC cerró el día en terreno negativo de -0.15%. Los sectores más perjudicados de la jornada fueron Bienes inmobiliarios (-2.16%) y Materiales (-1.14%). Las acciones con peor desempeño fueron Cemex SAB de CV (-2.27%) y Corp Inmobiliaria Vesta SAB de de (-2.18%). Titular: Banxico explica por qué bajó la tasa de interés: 'Vamos a crecer a un menor ritmo del esperado'

Brasil: El índice IBOVESPA cerró el día en terreno negativo de -0.13%. Los sectores más perjudicados de la jornada fueron Productos de consumo no básico (-1.70%) y Finanzas (-0.62%). Las acciones con mejor desempeño fueron Magazine Luiza SA (-4.74%) y Azzas 2154 SA (-4.52%). Titular: PIB más alto, riesgo de aumento de los intereses aquí y caída en Estados Unidos: comprende los desafíos de la coyuntura

Renta Variable

Más Subieron	Bolsa	Mon.	Precio	▲ %
CEMEX SAB-CPO	MEX	MXN	12.75	6.25%
CORFICOLOMBIANA	COL	COP	13,920.00	4.66%
GRUPO MEXICO-B	MEX	MXN	108.51	3.22%
GRUPO FIN INB-O	MEX	MXN	47.33	2.67%
BOLSA MEXICANA	MEX	MXN	30.88	2.22%

Fuente: Refinitiv

Más Bajaron	Bolsa	Mon.	Precio	▼ %
GRUPO BIME MEX	MEX	MXN	69.53	-0.95%
CEMENTOS ARGOS	COL	COP	8,670.00	-0.80%
FOMENTO EC MEX	MEX	MXN	211	-0.74%
ISA SA	COL	COP	18,260	-0.65%
TRUST FIBRA MEX	MEX	MXN	24	-0.61%

Fuente: Refinitiv

Por Monto Negociado	Bolsa	Monto (US\$)
WALMART DE MEXIC	MEX	64,753.17
GRUPO F BANORT-O	MEX	30,967.64
GRUMA SAB-B	MEX	21,461.52
CEMEX SAB-CPO	MEX	20,521.30
FOMENTO ECON-UBD	MEX	18,307.02

Fuente: Refinitiv

Por Volumen	Bolsa	Volumen
CEMEX SAB-CPO	MEX	50,479,271.00
WALMART DE MEXIC	MEX	23,523,395.00
FERREYCORP SAA	LMA	13,140,033.00
BECLE SAB DE CV	MEX	6,311,002.00
ORBIA ADVANCE CO	MEX	5,211,015.00

Fuente: Refinitiv

ETFs

	Mon.	Cierre	1 D	5 D	1 M	YTD	Bolsa
ISHARES MSCI ALL PERU CAPPED	USD	USD	USD	USD	USD	CAD	USD
ISHARES MSCI CHILE CAPPED	USD	26.11	-0.68%	1.99%	-0.08%	-9.28%	BTQ
GLOBAL X MSCI COLOMBIA	USD	24.73	-1.21%	3.51%	-1.24%	28.10%	PCQ
ISHARES MSCI MEXICO CAPPED	USD	153.64	0.13%	3.31%	1.95%	0.35%	LSE
ISHARES MSCI EMERGING MARKETS	USD	43.41	1.17%	3.21%	-0.50%	10.01%	PCQ
VANGUARD FTSE EMERGING MARKETS	CAD	36.81	0.74%	2.42%	0.63%	12.19%	TOR
ISHARES CORE MSCI EMERGING MARKETS	USD	54.39	1.15%	3.11%	-0.73%	11.48%	PCQ
ISHARES JP MORGAN EMERGING MARKETS BONDS	USD	91.53	0.41%	1.25%	2.33%	6.08%	NMQ
MORGAN STANLEY EMERGING MARKETS DOMESTIC	USD	4.98	0.20%	0.81%	5.29%	10.18%	NYQ
ISHARES MSCI BRAZIL ETF	USD	30.24	0.43%	3.63%	6.52%	10.45%	PCQ

Fuente: Refinitiv

Lima, 16 de Agosto de 2024

Principales índices

	Cierre	1 D	5 D	1 M	YTD	Cap. Burs. (US\$ Mill.)
▲ IPSA (Chile)	6,444.38	0.61%	1.95%	-0.61%	21.03%	116074.2771
▲ IGPA (Chile)	32,458.36	0.65%	1.73%	-1.23%	17.75%	
▲ COLSC (Colombia)	868.04	0.06%	0.47%	-1.38%	-0.64%	2720.71787
▼ COLCAP (Colombia)	1,355.81	-0.41%	3.47%	-1.74%	17.12%	
▼ S&P/BVL LIMA (Peru)	28,657.15	-1.02%	0.08%	-4.78%	30.87%	140741.2604
▼ S&P/BVL SEL (Peru)	755.28	-0.88%	0.58%	-2.60%	33.29%	
▼ S&P/BVL LIMA 25	37,220.74	-0.93%	-0.96%	-3.87%	23.71%	139500.1716
▼ IPC (México)	54,083.78	-0.33%	1.95%	3.35%	0.33%	
▼ IBOVESPA (Brazil)	133,953.25	-0.15%	2.6%	6.09%	31.5%	679308.5344

*Leyenda: Variación 1D: 1 Día; 5D: 5 Días; 1M: 1 Mes; YTD: Var. % a la fecha
Fuente: Refinitiv, Bloomberg

Monedas

	Precio	1 D*	5 D*	1 M*	YTD*
Sol (PEN)	3.72	-0.20%	0.20%	-1.49%	-1.11%
▼ Peso Chileno (CLP)	937.90	0.59%	0.63%	0.14%	18.06%
▲ Peso Colombiano (COP)	4,030.88	0.47%	-0.93%	-1.23%	-13.34%
▲ Peso Mexicano (MXN)	18.63	-0.03%	-1.02%	2.98%	3.45%
▼ Real Brasileiro (BRL)	5.48	-0.13%	-0.56%	0.29%	8.14%

*Leyenda: Variación 1D: 1 Día; 5D: 5 Días; 1M: 1 Mes; YTD: Var. % a la fecha
Fuente: Refinitiv

Renta Fija

Instrumento	Moneda	Precio	Bid Yield (%)	Ask Yield (%)	Duración
PERU 7.35 07/21/25	USD	USD	USD	USD	USD
PERU 4.125 08/25/27	USD	4.92	97.55	477.4%	3.33
PERU 8.75 11/21/33	USD	5.60	124.14	545.3%	7.06
PERU 6.55 03/14/37	USD	5.56	108.59	551.2%	8.40
PERU 5.625 11/18/2050	USD	5.60	100.47	553.7%	14.07
CHILE 2.45 01/31/31	USD	4.79	86.04	476.1%	6.37
CHILE 3.125 01/21/26	USD	4.60	97.44	442.1%	1.93
CHILE 3.625 10/30/42	USD	5.47	79.19	535.2%	12.92
COLOM 11.85 03/09/28	USD	7.05	117.36	687.9%	3.34
COLOM 10.375 01/28/33	USD	7.45	119.09	702.9%	6.11
COLOM 7.375 09/18/37	USD	7.32	100.27	722.5%	8.65
COLOM 6.125 01/18/41	USD	7.45	87.53	731.5%	10.00
MEX 4 10/02/23	MXV	4.54	88.58	443.7%	7.13
MEX5.55 01/45	USD	6.17	93.02	609.6%	11.98

Fuente: Refinitiv

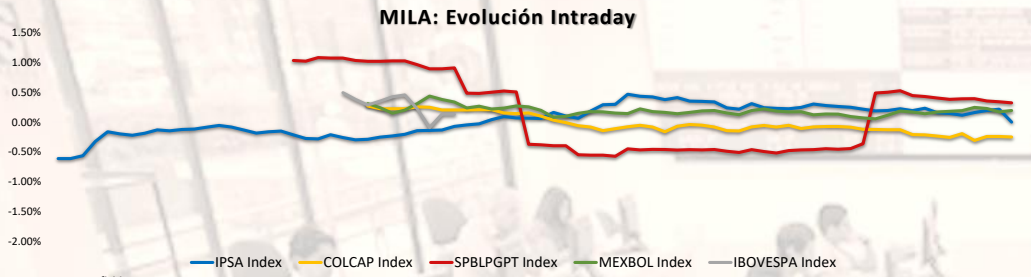
Coordinador Laboratorio de Mercado de Capitales: MS Javier Penny Pestana

Apoyo: Paulo Romani, Luis Muedas, Leonardo Román y Kiara Gallo

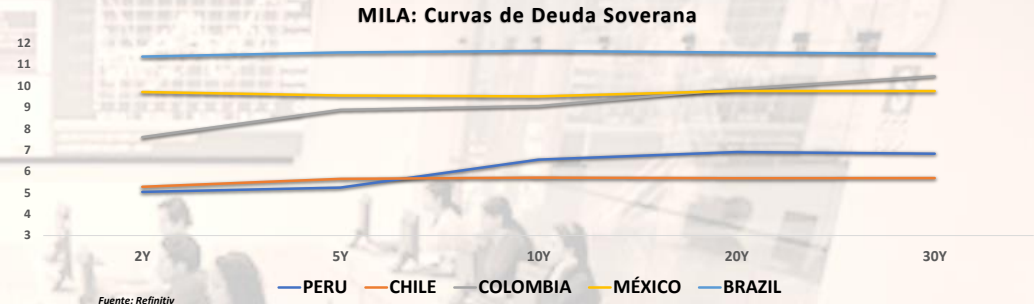
email: pulsobursatil@ulima.edu.pe

PULSO BURSÁTIL

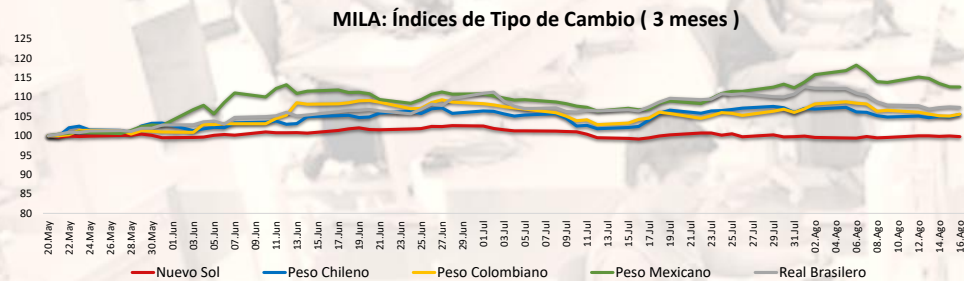
Facultad de Ciencias Empresariales y Económicas
Carrera de Economía
Laboratorio de Mercado de Capitales



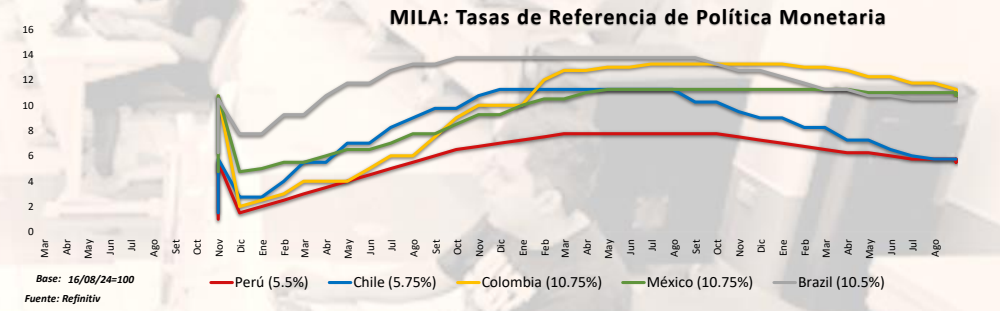
Fuente: Refinitiv



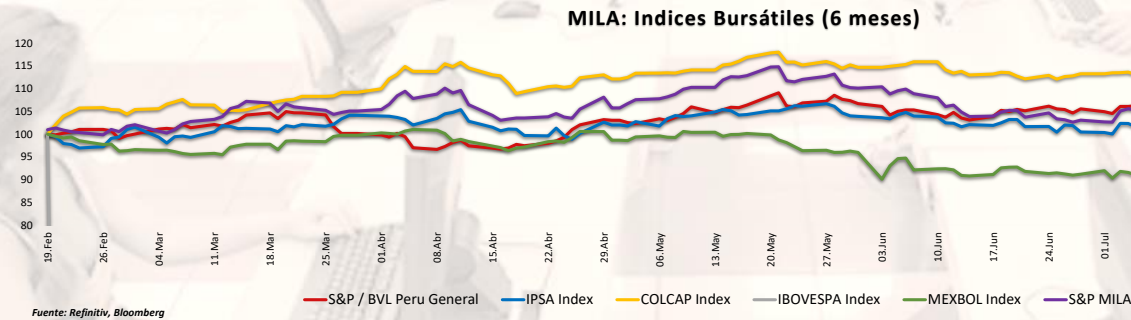
Fuente: Refinitiv



Fuente: Refinitiv



Fuente: Refinitiv

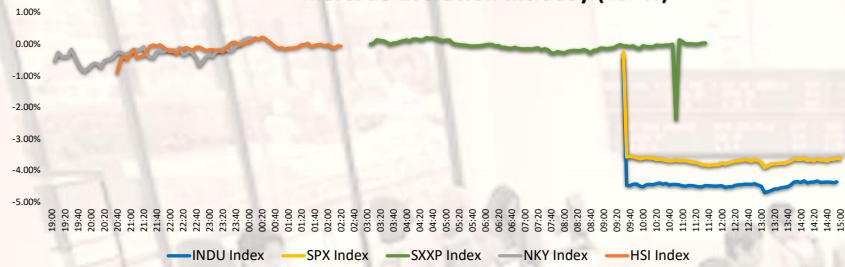


Fuente: Refinitiv, Bloomberg

Coordinador Laboratorio de Mercado de Capitales: MS Javier Penny Pestana
Apoyo: Alfonso Ramírez, Luis Muedas, Leonardo Román y Kiara Gallo
email: pulsobursatil@ulima.edu.pe

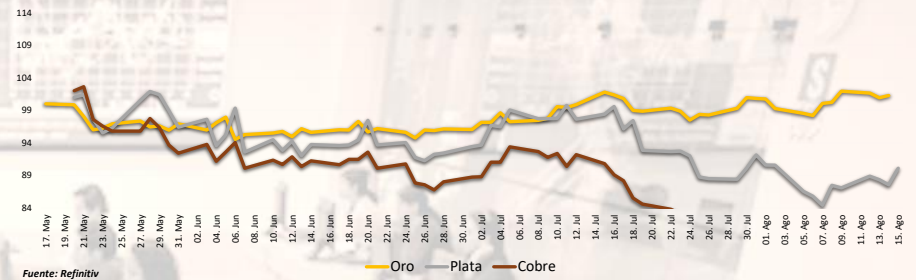
El contenido del presente documento es únicamente informativo. Los datos y opiniones expresados no deben ser interpretados como recomendaciones para la toma de decisiones futuras. Bajo ninguna circunstancia, el Laboratorio de Mercado de Capitales de la Universidad de Lima se hará responsable por el uso de lo expresado en este documento.

Mercado Evolución Intraday (var %)



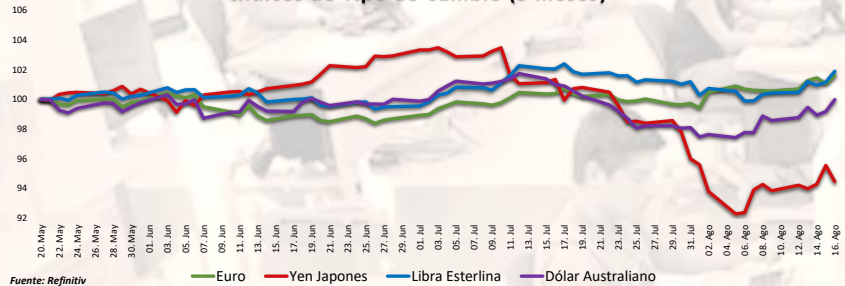
Fuente: Refinitiv, Bloomberg

Índices de Metales principales (3 meses)



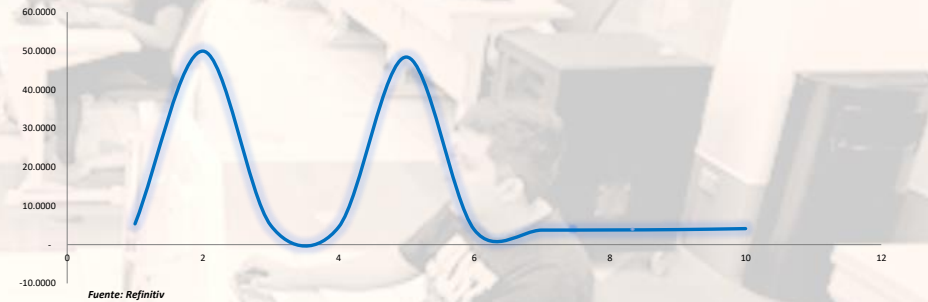
Fuente: Refinitiv

Índices de Tipo de Cambio (3 meses)



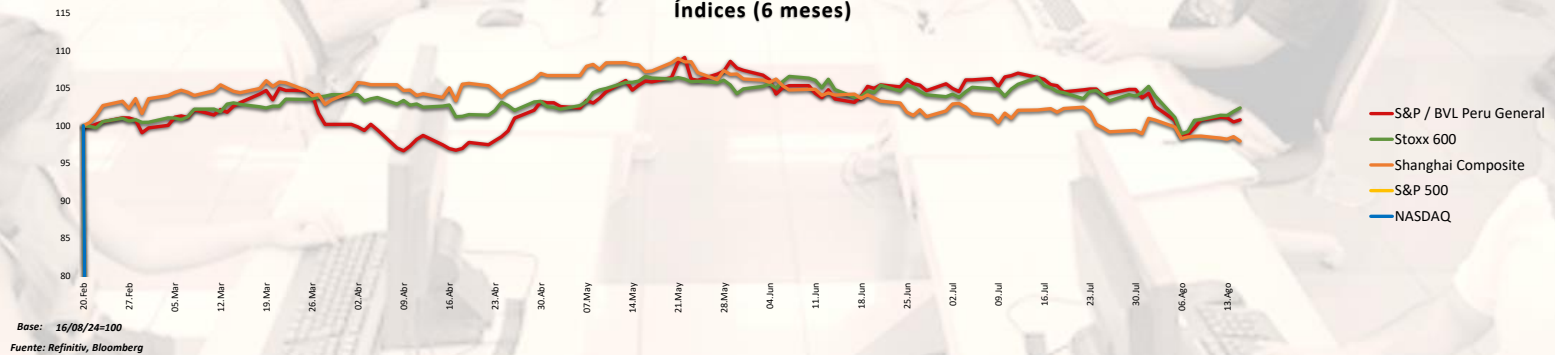
Fuente: Refinitiv

Curva de Rendimiento Bonos Tesoro EEUU (%)



Fuente: Refinitiv

Índices (6 meses)



Base: 16/08/24=100
Fuente: Refinitiv, Bloomberg

Coordinador Laboratorio de Mercado de Capitales: MS Javier Penny Pestana
Apoyo: Paulo Romani, Luis Muedas, Leonardo Román y Kiara Gallo
email: pulsobursatil@ulima.edu.pe

