

LATINOAMERICA

Perú: El índice General de la BVL finalizó la sesión de hoy con un resultado positivo de +1.45%. El índice mantiene una tendencia positiva acumulada anual de +11.53% en moneda local y una tendencia acumulada positiva de +10.44% en moneda ajustada en dólares. Con respecto al S&P/BVL Perú SEL varió en +1.51% mientras que el S&P/BVL LIMA 25 en +0.80%. El spot PEN alcanzó S/. 3.7269. Titular: Empleo a nivel nacional apenas creció 0.2% en el segundo trimestre del año

Chile: El índice IPSA culminó el día con un retorno positivo de +0.56%. Los sectores más beneficiados de la jornada fueron Servicios de comunicación (+3.10%) y Bienes de consumo básico (+1.10%). Las acciones con mejor desempeño fueron ENTEL Chile SA (+3.10%) y Embotelladora Andina SA (+2.86%). Titular: Mercado ve espacio para retomar bajas en septiembre, aunque el retorno a la baja neutral tardaría dos años.

Colombia: El índice COLCAP concluyó la sesión con un retorno positivo de +0.69%. Los sectores más beneficiados de la jornada fueron Productos de consumo no básico (+2.39%) y Energía (+2.13%). Las acciones con mejor desempeño fueron Corporación Financiera Colombi (+4.66%) y Organización Terpel SA (+2.39%). Titular: 'Estamos logrando la reactivación económica': Petro, sobre el resultado del PIB

México: El índice IPC cerró el día en terreno positivo de +1.02%. Los sectores más beneficiados de la jornada fueron Materiales (+4.04%) y Finanzas (+1.28%). Las acciones con mejor desempeño fueron Cemex SAB de CV (+6.25%) y Alfa SAB de CV (+3.25%). Titular: Banxico explica por qué bajó la tasa de interés: 'Vamos a crecer a un menor ritmo del esperado'

Brasil: El índice IBOVESPA cerró el día en terreno positivo de +0.63%. Los sectores más beneficiados de la jornada fueron Productos de consumo no básico (+1.86%) y Finanzas (+1.31%). Las acciones con mejor desempeño fueron IRB-Brasil Resseguros SA (30.66%) y Alpagatas SA (+4.83%). Titular: El Banco Central informa la octava filtración de Pix del año, con exposición de datos de 8 mil claves

Renta Variable

Más Subieron	Bolsa	Mon.	Precio	▲ %
ISA SA	COL	COP	18,380.00	5.27%
ENTEL	SGO	CLP	2,795.00	3.10%
ANDINA-PREF B	SGO	CLP	2,985.00	2.86%
CONCHATORO	SGO	CLP	1,198.00	2.68%
GRUPO AVAL SA-PF	COL	COP	423.00	2.42%

Fuente: Refinitiv

Más Bajaron	Bolsa	Mon.	Precio	▼ %
GRUPO TELE MEX	MEX	MXN	7.42	-4.13%
ECOPETROL	COL	COP	2,040.00	-3.32%
VOLCAN CIA LMA	LMA	PEN	0	-3.11%
GRUPO NUTRESA SA	COL	COP	55,120	-2.44%
GRUPO CARS MEX	MEX	MXN	118	-2.42%

Fuente: Refinitiv

Por Monto Negociado	Bolsa	Monto (US\$)
WALMART DE MEXIC	MEX	66,174.45
FOMENTO ECON-UBD	MEX	39,855.92
GRUPO F BANORT-O	MEX	37,099.88
CEMEX SAB-CPO	MEX	32,183.92
AMERICA MOVIL-L	NYQ	22,350.79

Fuente: Refinitiv

Por Volumen	Bolsa	Volumen
ENEL CHILE SA	SGO	95,269,133.00
BANCO DE CHILE	SGO	94,102,351.00
BANCO SANTANDER	SGO	88,153,078.00
ENEL AMERICAS SA	SGO	57,025,434.00
CEMEX SAB-CPO	MEX	50,978,210.00

Fuente: Refinitiv

ETFs

	Mon.	Cierre	1 D	5 D	1 M	YTD	Bolsa
ISHARES MSCI ALL PERU CAPPED	USD	USD	USD	USD	USD	CAD	USD
ISHARES MSCI CHILE CAPPED	USD	25.71	-0.35%	3.54%	-1.64%	-10.48%	BTQ
GLOBAL X MSCI COLOMBIA	USD	24.91	0.77%	7.74%	0.04%	32.46%	PCQ
ISHARES MSCI MEXICO CAPPED	USD	150.85	1.73%	3.46%	-1.00%	0.14%	LSE
ISHARES MSCI EMERGING MARKETS	USD	42.44	-0.54%	3.77%	-2.32%	8.49%	PCQ
VANGUARD FTSE EMERGING MARKETS	CAD	36.11	-0.61%	2.59%	-1.10%	10.36%	TOR
ISHARES CORE MSCI EMERGING MARKETS	USD	53.20	-0.49%	3.62%	-2.44%	10.03%	PCQ
ISHARES JP MORGAN EMERGING MARKETS BONDS	USD	91.19	0.22%	1.80%	2.61%	7.11%	NMQ
MORGAN STANLEY EMERGING MARKETS DOMESTIC	USD	4.96	0.81%	2.06%	5.53%	7.83%	NYQ
ISHARES MSCI BRAZIL ETF	USD	30.00	0.13%	7.60%	6.95%	11.07%	PCQ

Fuente: Refinitiv

Lima, 15 de Agosto de 2024

Principales índices

	Cierre	1 D	5 D	1 M	YTD	Cap. Burs. (US\$ Mill.)
IPSA (Chile)	Retrieving...	# VALOR!	#####	# VALOR!	# VALOR!	116078.0069
IGPA (Chile)	32,248.93	0.41%	3.00%	-2.51%	16.66%	
COLSC (Colombia)	871.24	-0.05%	1.49%	-0.99%	0.56%	2746.7773
COLCAP (Colombia)	1,349.35	0.57%	3.44%	-2.60%	20.52%	
S&P/BVL LIMA (Peru)	28,540.24	0.28%	1.07%	-5.01%	30.26%	136319.1278
S&P/BVL SEL (Peru)	750.68	-0.04%	1.82%	-2.95%	32.98%	
S&P/BVL LIMA 25	37,270.47	-0.17%	0.31%	-3.48%	24.79%	135080.0572
IPC (México)	53,718.95	0.08%	1.97%	1.75%	-0.30%	
IBOVESPA (Brazil)	134,153.42	0.63%	4.3%	6.33%	29.4%	675666.4917

*Leyenda: Variación 1D: 1 Día; 5D: 5 Días; 1M: 1 Mes; YTD; Var. % a la fecha
Fuente: Refinitiv, Bloomberg

Monedas

	Precio	1 D*	5 D*	1 M*	YTD*
Sol (PEN)	Retrieving...	#####	# VALOR!	# VALOR!	# VALOR!
Peso Chileno (CLP)	933.54	-0.08%	-0.98%	-0.61%	17.73%
Peso Colombiano (COP)	4,010.80	-0.97%	-2.92%	-2.28%	-13.02%
Peso Mexicano (MXN)	18.78	-1.49%	-2.55%	3.39%	3.82%
Real Brasileiro (BRL)	5.47	-0.50%	-2.91%	-1.55%	6.51%

*Leyenda: Variación 1D: 1 Día; 5D: 5 Días; 1M: 1 Mes; YTD; Var. % a la fecha
Fuente: Refinitiv

Renta Fija

Instrumento	Moneda	Precio	Bid Yield (%)	Ask Yield (%)	Duración
PERU 7.35 07/21/25	USD	USD	USD	USD	USD
PERU 4.125 08/25/27	USD	4.92	97.55	477.4%	3.33
PERU 8.75 11/21/33	USD	5.60	124.14	545.3%	7.06
PERU 6.55 03/14/37	USD	5.56	108.59	551.2%	8.40
PERU 5.625 11/18/2050	USD	5.60	100.47	553.7%	14.07
CHILE 2.45 01/31/31	USD	4.79	86.04	476.1%	6.37
CHILE 3.125 01/21/26	USD	4.60	97.44	442.1%	1.93
CHILE 3.625 10/30/42	USD	5.47	79.19	535.2%	12.92
COLOM 11.85 03/09/28	USD	7.05	117.36	687.9%	3.34
COLOM 10.375 01/28/33	USD	7.45	119.09	702.9%	6.11
COLOM 7.375 09/18/37	USD	7.32	100.27	722.5%	8.65
COLOM 6.125 01/18/41	USD	7.45	87.53	731.5%	10.00
MEX 4 10/02/23	MXV	4.54	88.58	443.7%	7.13
MEX5.55 01/45	USD	6.17	93.02	609.6%	11.98

Fuente: Refinitiv

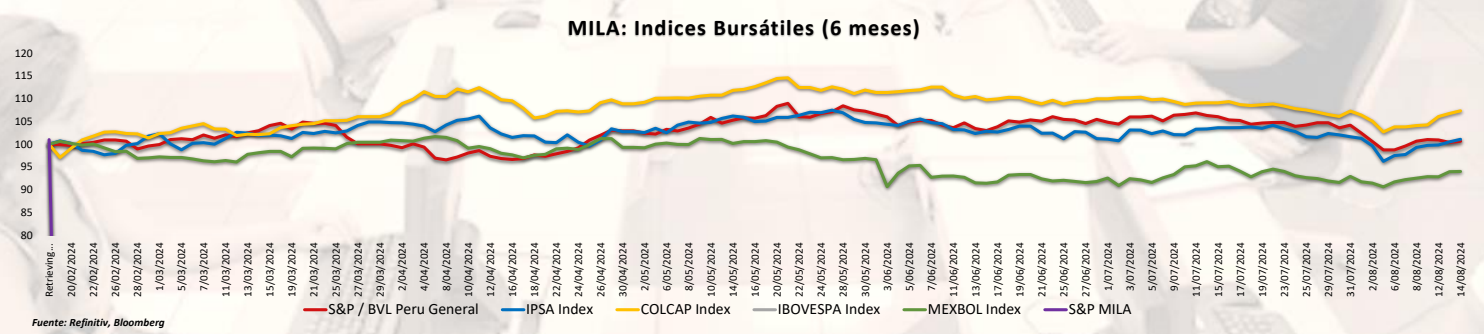
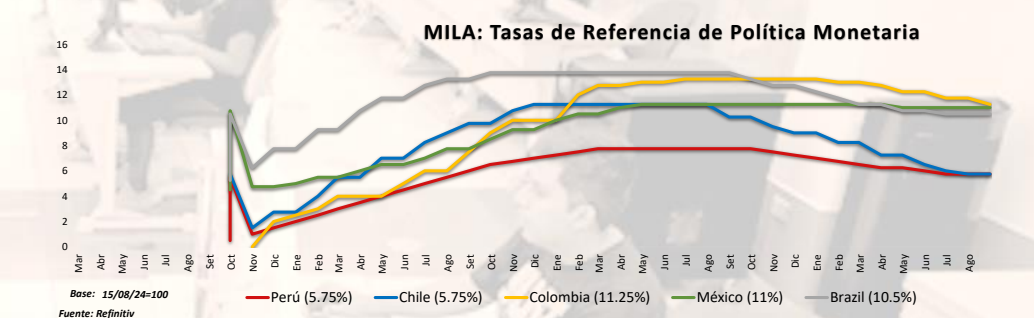
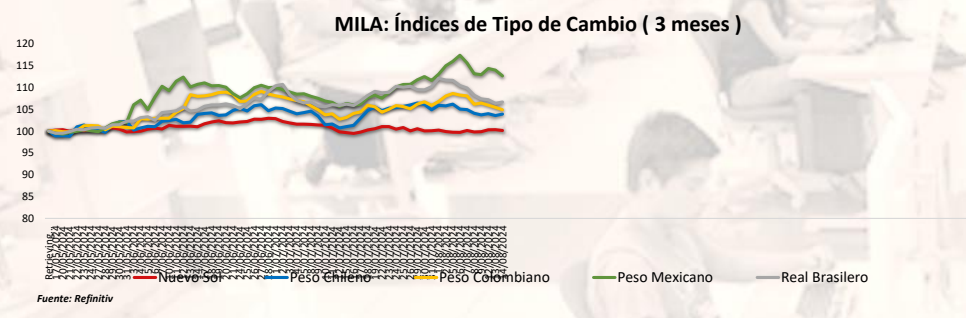
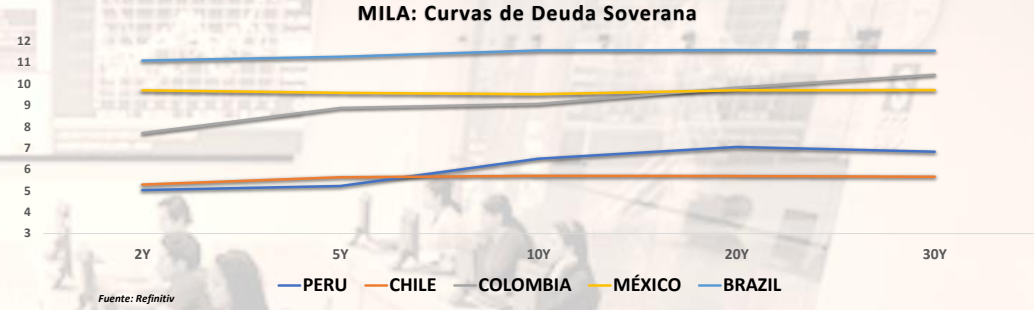
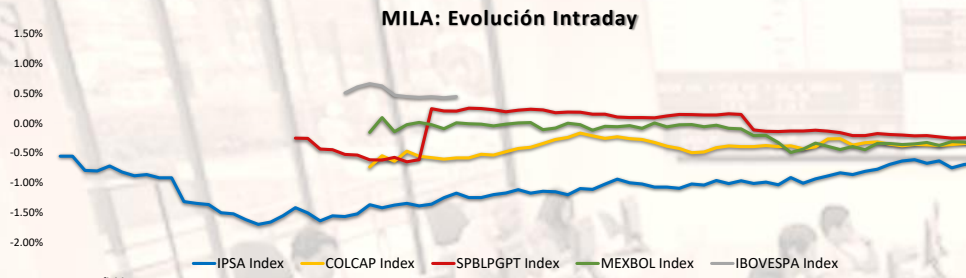
Coordinador Laboratorio de Mercado de Capitales: MS Javier Penny Pestana

Apoyo: Alfonso Ramirez, Luis Muedas, Leonardo Román y Kiara Gallo

email: pulsobursatil@ulima.edu.pe

PULSO BURSÁTIL

Facultad de Ciencias Empresariales y Económicas
Carrera de Economía
Laboratorio de Mercado de Capitales



Coordinador Laboratorio de Mercado de Capitales: MS Javier Penny Pestana
Apoyo: Alfonso Ramírez, Luis Muedas, Leonardo Román y Kiara Gallo
email: pulsobursatil@ulima.edu.pe

MUNDO

Estados Unidos:

El mercado estadounidense cerró con resultados positivos. El índice DOW JONES cerró con resultado positivo, luego de hacerse conocidos datos optimistas del mercado laboral que fueron interpretados como un alivio frente al miedo de una desaceleración económica ocasionada por el llamado lunes negro de esta semana. Entre los datos, se mostró una disminución de las peticiones iniciales de subsidio por desempleo con un resultado de 233 mil, inferior a las 240 mil peticiones previstas. El índice S&P 500 cerró en terreno positivo. Dentro de los resultados empresariales Eli Lilly presentó beneficios superiores a lo que se esperaba, aumentando sus previsiones. Por último, el NASDAQ terminó en verde gracias al componente tecnológico, que registró incrementos de 3.1% durante la jornada, entre los valores que lideran la subida esta Nvidia y Broadcom con incrementos por encima del 6%. Así, el DOW JONES +1.76%, el S&P 500 +2.30% y el NASDAQ +2.87% terminaron con rendimientos positivos.

Europa:

Los principales índices europeos terminaron la sesión con rendimientos positivos. El índice paneuropeo STOXX 600 cerró a la alza el jueves. Las acciones tecnológicas encabezaron las ganancias, impulsadas por el sector de grandes empresas en EE.UU., con ASML e Infineon aumentando más del 4%, fortaleciendo así la semana para los fabricantes de chips. Asimismo, en el sector tecnológico, Adyen subió más de un 12% tras reportar resultados sólidos. Además, los sectores bancario y de lujo también cerraron al alza, con BBVA, Santander, LVMH y Hermes registrando incrementos de entre el 1,8% y el 3%. El mercado inglés, reflejado en el FTSE 100, cerró con resultados positivos. La economía británica se desaceleró ligeramente en el segundo trimestre y se mantuvo estable en junio, en línea con las previsiones, aunque la inversión empresarial sufrió una inesperada contracción. Ad emés, la producción industrial de junio fue sorprendentemente fuerte. Las acciones de Admiral Group destacaron con un incremento de más del 7% después de que la empresa aumentara su dividendo en un 39%. El mercado alemán, reflejado en el índice DAX cerró en positivo. La mayoría de los sectores clave en la Bolsa de Fráncfort registraron ganancias, con Hannover Re y Deutsche Bank subiendo más de un 1,3% cada uno, liderando el sector financiero. Bayer, Merck y Siemens Healthineers también se mantuvieron en verde, apoyando al sector sanitario. El mercado francés, cerró la sesión en verde. Entre las acciones destacadas, ArcelorMittal lideró las subidas con un incremento del 1,7%, mientras que Pernod Ricard, Kering, Société Générale, Engie, Teleperformance y Stellantis NV registraron ganancias que oscilaron entre el 0,7% y el 1,6%. En contraste, Safran, Danone, Sanofi y Eurofins Scientific tuvieron caídas de entre el 0,1% y el 0,6%. De este modo, FTSE 100 +0.80%; CAC 40 +1.23%; DAX +1.66%; STOXX 600 +1.15% terminaron con rendimientos positivos.

Asia:

Los principales índices asiáticos cerraron con rendimientos mayoritariamente positivos. El mercado chino cerró en verde, con las acciones continentales recuperándose de mínimos de seis meses mientras los inversores procesaban informes económicos mixtos en China. Los datos mostraron que las ventas minoristas aumentaron más de lo anticipado en julio, mientras que la producción industrial no cumplió con las previsiones. Por otro lado, en el mercado de Hong Kong, el índice Hang Seng terminó con ligeras pérdidas, ya que las ganancias en el sector financiero contrarrestaron las pérdidas en tecnología, consumo y bienes raíces. El índice revirtió las notables ganancias de la sesión matutina después de que nuevos datos de China para julio indican que la economía aún lucha por acelerar su recuperación, a pesar del reciente apoyo del gobierno. El mercado surcoreano terminó con resultados positivos, extendiendo la s ganancias de la sesión anterior y siguiendo el rally nocturno de Wall Street impulsado por fuertes ganancias de las acciones tecnológicas de mega capitalización en EE.UU. Esto ocurrió después de que un índice de precios al productor (PPi) en EE.UU. El mercado japonés cerró al alza, con ambos indicadores subiendo por cuarta sesión consecutiva después de que el crecimiento del PIB de Japón superara las previsiones. Los datos mostraron que la economía de Japón se expandió un 0.8% trimestralmente en el segundo trimestre, revertiendo una contracción del 0.6% en el primer trimestre y superando las expectativas de un crecimiento del 0.5%. El mercado australiano terminó en verde, ya que los datos de inflación al consumidor en EE.UU. más bajos de lo esperado reforzaron las apuestas por recortes en las tasas de interés de la Reserva Federal. En Australia, los inversores reaccionaron a informes económicos mixtos a nivel local. De esta forma, NIKKEI +0.78%; HANG SENG -0.02%; CSI 300 +0.99%; S&P/ASX 200 +0.19%; KOSPI +0.88%; SHANGHAI COMPOSITE +0.94% terminaron con rendimientos mayoritariamente positivos.

ETFs

	Mon.	Cierre	1 D	5 D	1 M	Bolsa
SPDR S&P 500 ETF TRUST	SPY	553.07	1.71%	4.23%	# VALOR!	iPY US Equity
ISHARES MSCI EMERGING MARKETS ETF	EEM	42.91	1.11%	2.58%	# VALOR!	EM US Equity
ISHARES IBOXX \$ HIGH YIELD CORPORATE BOND ETF	HYG	78.59	0.09%	0.78%	# VALOR!	IYG US Equity
FINANCIAL SELECT SECTOR SPDR FUND	XL	43.45	0.93%	2.91%	# VALOR!	LF US Equity
VANECK GOLD MINERS ETF	GD	37.29	0.49%	4.89%	# VALOR!	iDX US Equity
ISHARES RUSSELL 2000 ETF	IWM	212.04	2.59%	2.49%	# VALOR!	NM US Equity
SPDR GOLD SHARES	GLD	226.91	0.31%	1.29%	# VALOR!	iLD US Equity
ISHARES 20+ YEAR TREASURY BOND ETF	TLT.O	97.10	-0.81%	1.87%	# VALOR!	LT US Equity
INVESTCO QQQ TRUST SERIES 1	QQQ.O	474.42	2.53%	5.88%	# VALOR!	iQQ US Equity
ISHARES BIOTECHNOLOGY ETF	IBB.O	144.95	1.51%	1.95%	# VALOR!	BB US Equity
ENERGY SELECT SECTOR SPDR FUND	XLE	90.57	1.20%	1.52%	# VALOR!	LE US Equity
PROSHARES ULTRA VIX ST FUTURES ETF	UVXY.K	22.42	-6.04%	-40.61%	# VALOR!	VXY US Equity
UNITED STATES OIL ETF	USO	77.41	1.07%	2.72%	# VALOR!	ISO US Equity
ISHARES MSCI BRAZIL ETF	EWZ	30.11	0.37%	5.98%	# VALOR!	WZ US Equity
SPDR S&P OIL & GAS EXP & PRODUCTION ETF	XOP	139.89	1.80%	2.57%	# VALOR!	OP US Equity
UTILITIES SELECT SECTOR SPDR FUND	XLU	74.11	-0.01%	1.02%	# VALOR!	LU US Equity
ISHARES US REAL ESTATE ETF	IYR	95.61	-0.30%	0.63%	# VALOR!	YR US Equity
SPDR S&P BIOTECH ETF	XBI	97.71	1.69%	2.85%	# VALOR!	BI US Equity
ISHARES IBOXX \$ INVESTMENT GRADE CORP BOND ETF	LQD	110.86	-0.31%	1.57%	# VALOR!	QD US Equity
ISHARES JP MORGAN USD EMERGING MARKETS BOND ETF	EMB.O	91.16	-0.03%	1.29%	# VALOR!	MB US Equity
REAL ESTATE SELECT SECT SPDR FUND	XLRE.K	41.88	-0.29%	0.67%	# VALOR!	LRE US Equity
ISHARES CHINA LARGE-CAP ETF	FXI	25.84	2.05%	1.37%	# VALOR!	XI US Equity
CONSUMER STAPLES SPDR FUND	XLP	80.29	1.03%	1.59%	# VALOR!	LP US Equity
VANECK JUNIOR GOLD MINERS ETF	GDJ.K	45.11	0.89%	6.85%	# VALOR!	DXJ US Equity
SPDR BLOOMBERG HIGH YIELD BOND ETF	JNK	95.86	0.09%	0.83%	# VALOR!	NK US Equity
VANGUARD REAL ESTATE INDEX FUND ETF	VNQ	91.38	-0.08%	0.78%	# VALOR!	NQ US Equity
DIREXION DAILY GOLD MINERS INDEX BULL 2X SHARES	NUGT.K	44.56	1.00%	9.97%	# VALOR!	JGT US Equity
PROSHARES ULTRASHORT 20+ YEAR TREASURY	TBT	30.64	1.76%	-3.56%	# VALOR!	BT US Equity
ISHARES MSCI EAFE ETF	EFA	79.89	1.22%	3.65%	# VALOR!	FA US Equity
ISHARES PREFERRED AND INCOME SECURITIES ETF	PFF.O	31.73	-0.13%	0.47%	# VALOR!	FF US Equity
WISDOMTREE JAPAN HEDGED EQUITY ETF	DXJ	105.75	3.73%	7.97%	# VALOR!	XJ US Equity
GRAYSCALE BITCOIN TRUST (BTC)	GBTC.PK	45.50	-3.17%	-4.07%	# VALOR!	BTC US Equity

Fuente: Refinitiv

Principales índices

	Cierre	1 D	5 D	1 M	YTD
▲ Dow Jones (EEUU)	40,563.06	1.39%	2.83%	# VALOR!	23.45%
▲ Standard & Poor's 500 (EEUU)	5,543.22	1.61%	4.21%	0.11%	36.84%
### NASDAQ Composite (EEUU)	Retrieving...	# VALOR!	# VALOR!	# VALOR!	# VALOR!
▲ Stoxx EUROPE 600 (Europa)	504.10	5.66%	1.64%	-2.05%	11.97%
▲ DAX (Alemania)	17,885.60	58273.37%	1.54%	-2.66%	16.69%
▲ FTSE 100 (Reino Unido)	8,281.05	8.11%	1.40%	1.35%	9.48%
▼ CAC 40 (Francia)	7,333.36	-8.65%	0.93%	-3.91%	2.04%
▲ IBEX 35 (España)	10,753.00	4.34%	1.45%	-2.75%	18.55%
▲ HANG SENG (Hong Kong)	17,113.36	4.65%	-1.67%	-5.76%	3.79%
▼ SHANGHAI SE Comp. (China)	2,850.65	-6.41%	-0.67%	-4.42%	-12.02%
▲ NIKKEI 225 (Japón)	36,726.64	0.78%	5.44%	-10.23%	32.19%
▲ S&P / ASX 200 (Australia)	7,850.70	0.05%	1.96%	1.43%	11.35%
▲ KOSPI (Corea del Sur)	2,644.50	-1.34%	2.96%	-5.35%	8.21%

*Leyenda: Variación 1D: 1 Día; 5D: 5 Días; 1M: 1 Mes; YTD: Var. % a la fecha

Fuente: Refinitiv, Bloomberg

Ente Variable

Estados Unidos (Acciones del SPX Index)

Más Subieron	Mon.	Precio	▲ %	Bolsa
NVIDIA CORP/d	USD	884.55	47.74%	NSQ
CNSTLN ENRGY O/d	USD	168.84	42.25%	NSQ
DAVITA INC/d	USD	137.02	31.89%	NYQ
SIGNATURE BK O/d	USD	2.035	31.29%	PNK
RALPH LAUREN C/d	USD	182.99	31.14%	NYQ

Fuente: Refinitiv

Más Bajaron	Mon.	Precio	▼ %	Bolsa
WALMART INC/d	USD	60.86	-62.62%	NYQ
CHARTER COMM O/d	USD	296.18	-21.78%	NSQ
HGH WR NTWRK O/d	USD	0.0554	-21.55%	PNK
SVB FINL GRP O/d	USD	0.08	-20.00%	PNK
WRN BRS DS A O/d	USD	8.48	-19.54%	NSQ

Fuente: Refinitiv

Europa (Acciones del STOXX EUROPE 600)

Más Subieron	Mon.	Precio	▲ %	Bolsa
AEDIFICA NV/d	EUR	52.5	0.96%	BRU
BELLWAY/d	Gbp	2728	0.66%	LSE
ENCAVIS/d	EUR	16.88	0.45%	GER
ORKLA A/d	NOK	76.1	0.42%	OSL
EXOR NV/d	EUR	101.95	0.39%	AEX

Fuente: Refinitiv

Más Bajaron	Mon.	Precio	▼ %	Bolsa
FASTIGHETS BAL/d	SEK	69.92	-2.18%	STO
HEXATRONIC/d	SEK	26.27	-2.12%	STO
AZA GN	AUD	0.17	0.00%	NSX
ANTERO MIDSTRE/d	USD	13.41	0.37%	NYQ
EXOR NV/d	EUR	101.95	0.39%	AEX

Fuente: Refinitiv

Monedas

	Precio	1 D*	5 D*	1 M*	YTD*
▲ Euro	1.0973	0.02%	0.50%	1.51%	0.66%
▼ Yen	149.13	-0.09%	1.26%	-7.52%	12.42%
▲ Yuan	7.1734	0.00%	-0.02%	-1.29%	4.40%
▼ Won Coreano	1362.8	-0.10%	-0.77%	-1.26%	5.11%
▲ Libra Esterlina	1.2852	0.01%	0.82%	0.74%	3.79%
▼ Dólar de Hong Kong	7.7963	-0.01%	0.02%	-0.16%	-0.68%
▼ Dólar Australiano	0.6608	-0.06%	0.24%	-1.77%	-1.48%

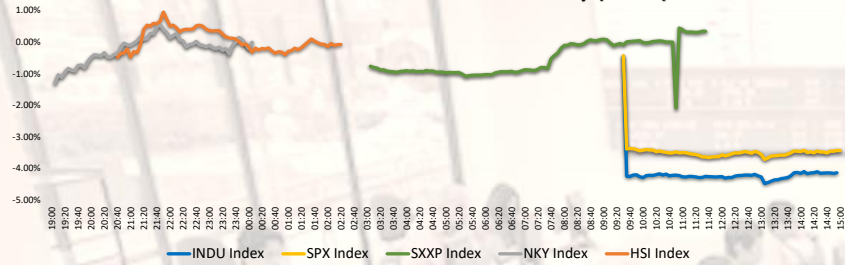
*Leyenda: Variación 1D: 1 Día; 5D: 5 Días; 1M: 1 Mes; YTD: Var. % a la fecha

Materias Primas

	Precio	1 D*	5 D*	1 M*	YTD*
Oro (US\$ Oz. T) (LME)	2454.7964	-0.05%	1.16%	4.19%	23.96%
Plata (US\$ Oz. T) (LME)	28.3386	-0.18%	2.81%	-6.78%	18.70%
Cobre (US\$ TM) (LME)	8863.8	0.00%	2.22%	-8.94%	-1.55%
Zinc (US\$ TM) (LME)	2662.52	0.00%	2.35%	-9.09%	-10.16%
Petroleo WTI (US\$ Barril) (NYM)	78.16	1.53%	2.59%	-5.85%	12.61%
Estaño (US\$ TM) (LME)	31305	0.00%	2.72%	-5.36%	20.24%
Plomo (US\$ TM) (LME)	1971.52	0.00%	2.54%	-9.58%	-8.79%
Azúcar #11 (US\$ Libra) (NYB-ICE)	#N/A N/A	# VALOR!	# VALOR!	# VALOR!	# VALOR!
Cacao (US\$ TM) (NYB-ICE)	17.88	-0.50%	-3.72%	-12.91%	-3.46%
Café Arábica (US\$ TM) (NYB-ICE)	6948	-0.27%	3.49%	3.04%	160.52%

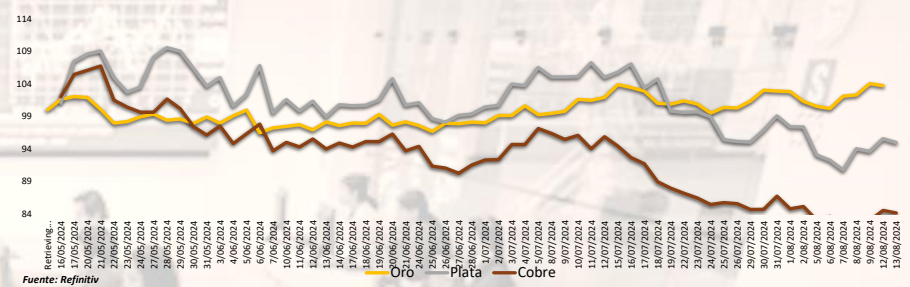
*Leyenda: Variación 1D: 1 Día; 5D: 5 Días; 1M: 1 Mes; YTD: Var. % a la fecha

Mercado Evolución Intraday (var %)



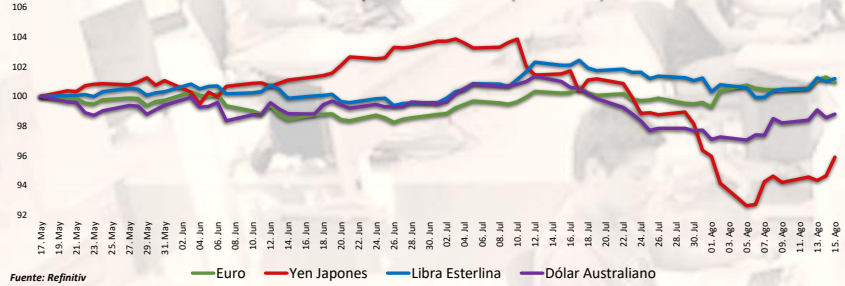
Fuente: Refinitiv, Bloomberg

Índices de Metales principales (3 meses)



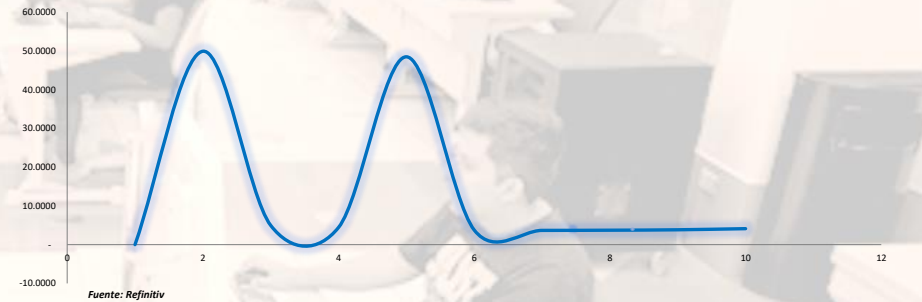
Fuente: Refinitiv

Índices de Tipo de Cambio (3 meses)



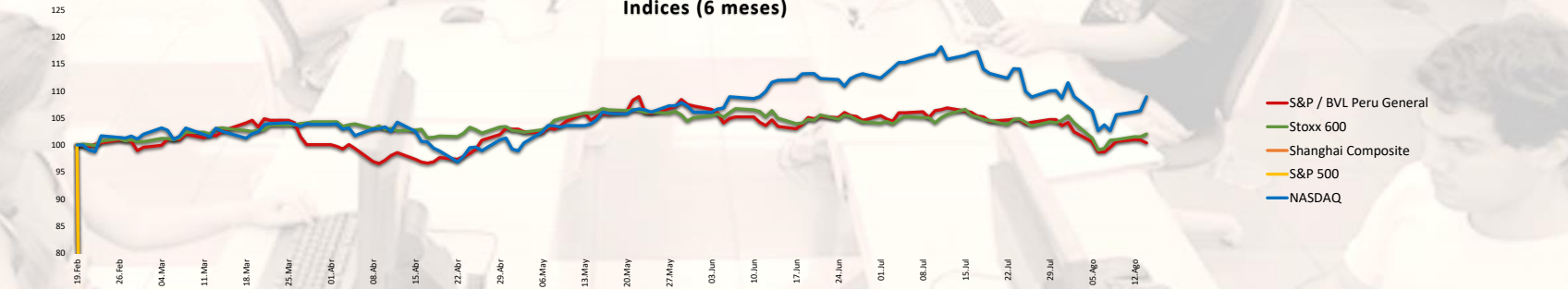
Fuente: Refinitiv

Curva de Rendimiento Bonos Tesoro EEUU (%)



Fuente: Refinitiv

Índices (6 meses)



Base: 15/08/24=100
Fuente: Refinitiv, Bloomberg

Coordinador Laboratorio de Mercado de Capitales: MS Javier Penny Pestana
Apoyo: Alfonso Ramirez, Luis Muedas, Leonardo Román y Kiara Gallo
email: pulsobursatil@ulima.edu.pe

RANKING ACCIONES LIMA

	Código	Moneda	Precio	1 D*	5 D*	1 M*	YTD*	Frecuencia	Volumen	Beta	Rentabilidad por Dividendos (%)	Precio-Beneficio	Capitalización Bursátil (M US\$)	Sector	Participación Índice
▲	ALICONCLIM	S/.	6.59	0.00%	0.61%	3.78%	1.88%	15.00%	227,367	0.60	4.24	9.51	2,542	Industrial	-16.59%
▼	BACKUSILIM	S/.	21.15	-0.24%	-3.86%	-4.94%	-2.86%	90.00%	5,136	0.38	7.48	0.00	27,263	Industriales	-20.28%
▲	BAP	US\$	165.99	-0.46%	2.17%	2.44%	22.36%	90.00%	165,188	1.15	5.60	8.26	16,252,361	Diversas	-5.99%
▲	BVN	S/.	1.30	0.00%	-0.76%	-3.70%	6.55%	85.00%	1,433,851	0.75	13.60	0.00	36,074	Bancos y Financieras	-17.93%
▲	CASAGRCLIM	S/.	1.30	0.00%	-0.76%	-3.70%	6.55%	85.00%	1,433,851	0.75	13.60	0.00	36,074	Bancos y Financieras	-17.93%
▼	BBVACIPELIM	US\$	165.99	-0.46%	2.17%	2.44%	22.36%	90.00%	165,188	1.15	5.60	8.26	16,252,361	Diversas	-5.99%
▼	CORAREILIM	S/.	1.01	-3.81%	-6.01%	-3.33%	-24.75%	80.00%	345,231	0.78	2.17	0.00	28,910	Industriales	-22.49%
▼	CPACK	US\$	5.49	-2.17%	-1.06%	-4.19%	6.36%	90.00%	1,519	0.55	9.76	43.37	35,840	Industriales	-16.33%
▲	CYBERECLIM	US\$	38.50	0.00%	1.69%	-1.62%	43.32%	85.00%	9,910	0.97	4.61	12.83	1,400	Mineras	8.74%
▲	ENGERECLIM	S/.	2.39	-0.43%	3.91%	5.79%	-17.80%	90.00%	23,927	0.63	7.30	7.56	11,632	Servicios Públicos	-43.83%
▼	ENDISPECLIM	US\$	38.50	0.00%	1.69%	-1.62%	43.32%	85.00%	9,910	0.97	4.61	12.83	1,400	Mineras	8.74%
▲	FEBREYCLIM	S/.	2.90	1.05%	0.00%	5.45%	52.42%	90.00%	4,124,194	0.86	10.78	5.88	9,647,612	Diversas	3.58%
▲	AEZACCLIM	S/.	0.55	0.00%	-5.17%	-8.33%	-32.25%	65.00%	0	0.63	0.00	5.62	210	Diversas	-5.16%
▲	IFS	US\$	22.62	0.89%	1.16%	0.44%	-3.74%	90.00%	58,309	1.14	4.42	5.85	2,716,016	Diversas	-21.15%
▼	INRETCCLIM	US\$	30.10	-0.50%	2.03%	7.50%	-3.80%	80.00%	13,205	0.64	2.75	12.62	547,829	Diversas	-26.04%
▼	LUSURCLIM	S/.	15.25	0.00%	-7.85%	-7.58%	11.01%	85.00%	1,855	0.53	8.46	0.00	614	Servicios Públicos	-16.03%
▼	MINSURILIM	S/.	4.50	-0.44%	0.45%	-5.26%	35.79%	90.00%	797	0.91	0.86	0.00	2,413,359	Mineras	1.89%
▲	SCOX	US\$	101.47	0.85%	5.15%	-12.06%	70.72%	90.00%	825,844	1.18	2.33	22.00	116,433,742	Mineras	3.92%
▲	SIDERCLIM	S/.	1.50	1.35%	4.17%	2.74%	0.15%	85.00%	13,330	0.57	12.92	0.00	73	Industriales	9.35%
▲	UNACECLIM	S/.	2.65	0.00%	0.00%	-4.68%	10.01%	10.00%	0	-0.02	5.15	0.00	1,187	Diversas	-21.25%
▲	VOICABCLIM	S/.	2.65	0.00%	0.00%	-4.68%	10.01%	10.00%	0	-0.02	5.15	0.00	1,187	Diversas	-21.25%
▲	BROCALCLIM	S/.	1.30	0.00%	-0.76%	-3.70%	6.55%	85.00%	1,433,851	0.75	13.60	0.00	36,074	Bancos y Financieras	-17.93%
▲	CORARECLIM	S/.	1.30	0.00%	-0.76%	-3.70%	6.55%	85.00%	1,433,851	0.75	13.60	0.00	36,074	Bancos y Financieras	-17.93%
▲	ENGIECLIM	S/.	4.11	0.00%	0.00%	0.24%	-38.74%	90.00%	0	0.86	1.95	20.55	180	Servicios Públicos	0.55%
▲	GBVIACCLIM	S/.	0.55	0.00%	-5.17%	-8.33%	-32.25%	65.00%	0	0.63	0.00	5.62	210	Diversas	-5.16%

Cantidad de Acciones: 25
Fuente: Refinitiv

Subieron
Mantuvieron
Bajaron

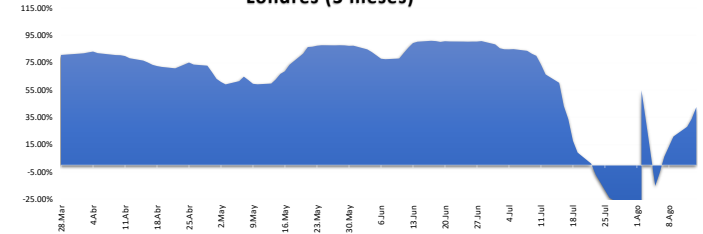
** PER se utiliza en el mercado de valores y moneda original del instrumento
* Leyenda: Variación 1D: 1 Día; 5D: 5 Días; 1M: 1 Mes; YTD: Var. % a la fecha

Índices Sectoriales

	Cierre	1 D*	5 D*	1 M*	YTD*	Beta
S&P/BVL Consumer Index	1,218.73	0.16%		3.48%	-1.20%	0.24
S&P/BVL Industrial Index	279.34	-0.62%	#IVALOR!	-0.55%	13.17%	0.25
S&P/BVL Financials Index	1,271.31	2.02%	0.43%	-1.04%	Requesting D	1.10
S&P/BVL Construction Index	218.68	-0.89%	-2.10%	-4.31%	Requesting D	0.30
S&P/BVL Public Services Index	1,075.83	0.47%	0.58%	0.70%	Requesting D	0.14
S&P/BVL Mining Index	687.17	3.45%	6.01%	-8.50%	Requesting D	1.42
S&P/BVL Electric Utilities Index	1,050.28	0.46%	0.58%	0.70%	Requesting D	0.14

*Leyenda: Variación 1D: 1 Día; 5D: 5 Días; 1M: 1 Mes; YTD: Var. % a la fecha
Fuente: Refinitiv

Correlación Rend. Índice Minero vs Índice de Metales de Londres (3 meses)



Rating Crédito Latinoamérica

CLASIFICACIONES DE RIESGO

País	Moody's	Fitch	S&P
Perú	A	BBB	BBB-
México	A+	BBB-	BBB
Venezuela	WR	WD	NR
Brazil	BBB	BB	BB
Colombia	BB+	BB+	BB+
Chile	AA-	A-	A
Argentina	CCC	WD	CCC
Panamá	WD	BB+	BBB

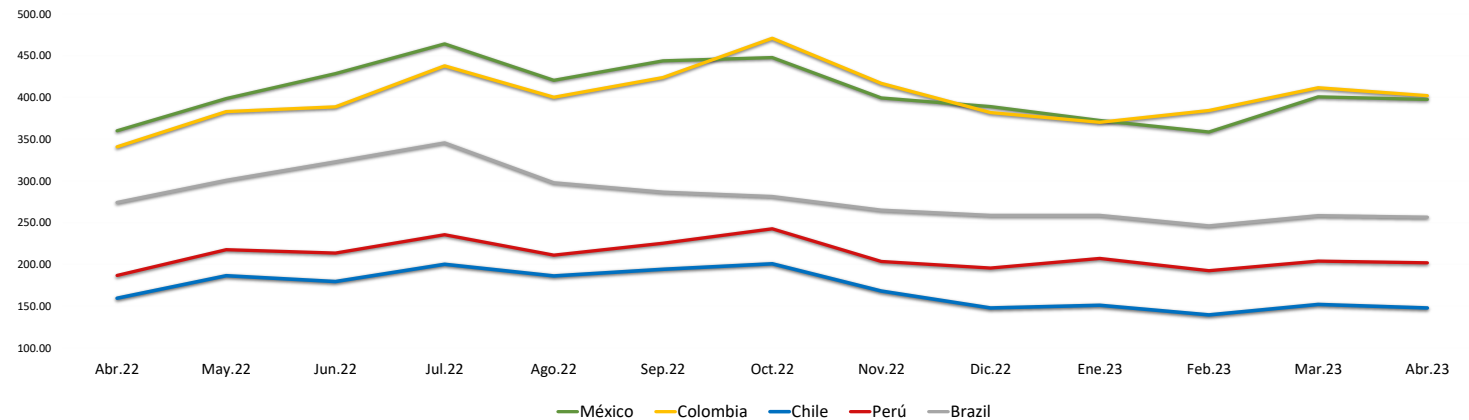
Fuente: Refinitiv, Bloomberg

Leyenda

	Moody's	Fitch	S&P
Prime	Aaa	AAA	AAA
Alto Grado	Aa1	AA+	AA+
	Aa2	AA	AA
	Aa3	AA-	AA-
Grado Alto Medio	A1	A+	A+
	A2	A	A
	A3	A-	A-
Grado Bajo Medio	Baa1	BBB+	BBB+
	Baa2	BBB	BBB
	Baa3	BBB-	BBB-
Sin Grado de Inversión Especulativo	Ba1	BB+	BB+
	Ba2	BB	BB
	Ba3	BB-	BB-
Altamente Especulativo	B1	B+	B+
	B2	B	B
	B3	B-	B-
Riesgo Sustancial	Caa1	CCC+	CCC+
	Caa2	CCC	CCC
	Caa3	CCC-	CCC-
Extremadamente Especulativo	Ca	CC	CC
		C	
Poca esperanzas de Pago		RD	SD
Impago	C	DDD	D
		D	
Sin Clasificar	WR		NR

Fuente: Refinitiv, Bloomberg

Riesgo País Latinoamérica (pbs)



	Abr.22	May.22	Jun.22	Jul.22	Ago.22	Sep.22	Oct.22	Nov.22	Dic.22	Ene.23	Feb.23	Mar.23	Abr.23
Perú	186.67	217.55	213.55	235.43	211.00	225.27	242.59	203.41	195.50	207.05	192.30	203.83	201.90
Brazil	274.06	300.64	322.82	345.48	297.70	286.56	281.30	264.90	258.64	258.64	246.10	258.35	256.55
Chile	159.44	186.32	179.32	200.10	186.09	194.05	200.69	167.97	147.82	150.95	139.45	152.00	147.75
Colombia	340.78	383.05	388.73	437.86	400.26	423.83	470.84	416.81	381.77	370.18	384.35	411.61	402.15
México	360.00	398.59	428.41	464.10	420.43	443.77	447.72	399.31	389.00	372.32	358.55	400.70	397.60