

LATINOAMERICA

Perú: El índice General de la BVL finalizó la sesión de hoy con un resultado negativo de -0.23%. El índice mantiene una tendencia positiva acumulada anual de +9.72% en moneda local y una tendencia acumulada positiva de +8.45% en moneda ajustada en dólares. Con respecto al S&P/BVL Perú SEL varió en -0.05% mientras que el S&P/BVL LIMA 25 en -0.09%. El spot PEN alcanzó S/.3.7487. Titular: Minedu responde a la demanda laboral ofreciendo carreras especializadas en IA

Chile: El índice IPSA culminó el día con un retorno negativo de -0.18%. Los sectores menos beneficiados de la jornada fueron Productos de consumo no básico (-1.23%) y Finanzas (-1.12%). Las acciones con peor desempeño fueron EMPRESAS COPEC SA (-2.64%) y BANCO SANTANDER CHILE (-1.72%). Titular: Fiscalía pide prisión preventiva para Luis Hermsilla, Leonardo Villalobos y Luis Angulo en formalización del caso Audios.

Colombia: El índice COLCAP concluyó la sesión con un retorno positivo de +0.15%. Los sectores más beneficiados de la jornada fueron Finanzas (+0.38%) y Energía (+0.21%). Las acciones con mejor desempeño fueron GRUPO DE INV SURAMERICANA (+10.66%) y BANCO DE BOGOTÁ (+4.95%). Titular: Español amigo de Petro y acusado de enriquecerse en el país rompe su silencio

México: El índice IPC cerró el día en terreno negativo de -0.21%. Los sectores menos beneficiados de la jornada fueron Salud (-1.97%) y Productos de consumo no básico (-1.48%). Las acciones con peor desempeño fueron ARCA CONTINENTAL SAB DE CV (-3.72%) y QUALITAS CONTROLADORA SAB CV (-3.00%). Titular: Morgan Stanley baja recomendación para invertir en México: ¿Qué empresas ya fueron afectadas?

Brasil: El índice IBOVESPA cerró el día en terreno positivo de +0.30%. Los sectores más beneficiados de la jornada fueron Tecnología de la información (+3.05%) y Materiales(+2.16%). Las acciones con mejor desempeño fueron CVC BRASIL OPERADORA E AGENC (+13.73%) y PET CENTER COMERCIO E PARTIC (+7.48%). Titular: Bolsa mantiene movimiento alcista y el Ibovespa renueva récord por tercer día consecutivo. El dólar tiene una ligera caída.

Renta Variable

Más Subieron	Bolsa	Mon.	Precio	▲ %
GRUPO TELEV-CPO	MEX	MXN	7.83	4.26%
BANCO DE CHILE	SGO	CLP	117.20	1.81%
PARQUE ARAUCO	SGO	CLP	1,500.90	1.75%
CENCOSUD SA	SGO	CLP	1,849.00	1.73%
COCA-COLA FEMSA	MEX	MXN	169.51	1.28%

Fuente: Refinitiv

Más Bajaron	Bolsa	Mon.	Precio	▼ %
INFRAESTRUI SAO	SAO	BRL	7.84	-2.85%
GRUPO MEXICO-B	MEX	MXN	103.70	-2.85%
ORBITA ADVAI MEX	MEX	MXN	22	-2.34%
ANDINA-PREF B	SGO	CLP	2,902	-2.34%
BECLE SAB DI MEX	MEX	MXN	31	-1.85%

Fuente: Refinitiv

Por Monto Negociado	Bolsa	Monto (US\$)
WALMART DE MEXIC	MEX	90,446.42
GRUPO F BANORT-O	MEX	54,046.66
GRUPO MEXICO-B	MEX	34,972.86
CEMEX SAB-CPO	MEX	24,819.15
FOMENTO ECON-UBD	MEX	18,119.95

Fuente: Refinitiv

Por Volumen	Bolsa	Volumen
BANCO SANTANDER	SGO	155,326,909.00
BANCO DE CHILE	SGO	118,391,827.00
CEMEX SAB-CPO	MEX	37,863,147.00
WALMART DE MEXIC	MEX	27,436,303.00
ENEL CHILE SA	SGO	25,952,579.00

Fuente: Refinitiv

ETFs

	Mon.	Cierre	1 D	5 D	1 M	YTD	Bolsa
ISHARES MSCI ALL PERU CAPPED	USD	USD	USD	USD	USD	CAD	USD
ISHARES MSCI CHILE CAPPED	USD	26.75	0.75%	4.05%	-0.52%	-2.94%	BTQ
GLOBAL X MSCI COLOMBIA	USD	24.70	-0.34%	-0.86%	-3.00%	25.30%	PCQ
ISHARES MSCI MEXICO CAPPED	USD	148.26	-1.77%	-1.72%	-6.34%	-1.29%	LSE
ISHARES MSCI EMERGING MARKETS	USD	43.66	0.39%	2.87%	-0.93%	11.29%	PCQ
VANGUARD FTSE EMERGING MARKETS	CAD	36.73	0.27%	1.72%	-0.38%	12.88%	TOR
ISHARES CORE MSCI EMERGING MARKETS	USD	54.80	0.48%	3.01%	-0.81%	12.87%	PCQ
ISHARES JP MORGAN EMERGING MARKETS BONDS	USD	92.30	0.29%	1.22%	3.05%	7.10%	NMQ
MORGAN STANLEY EMERGING MARKETS DOMESTIC	USD	5.02	-0.79%	1.21%	4.37%	10.33%	NYQ
ISHARES MSCI BRAZIL ETF	USD	30.59	0.13%	1.97%	6.14%	12.42%	PCQ

Fuente: Refinitiv

Lima, 21 de Agosto de 2024

Principales índices

	Cierre	1 D	5 D	1 M	YTD	Cap. Burs. (US\$ Mill.)
▲ IPSA (Chile)	6,497.37	0.10%	1.44%	0.47%	24.09%	118398.4033
▲ IGPA (Chile)	32,719.23	0.14%	1.46%	-0.17%	21.14%	
▼ COLSC (Colombia)	863.70	-0.55%	-0.87%	-0.95%	-1.67%	2713.9108
▼ COLCAP (Colombia)	1,343.19	-0.06%	-0.46%	-1.72%	12.54%	
▼ S&P/BVL LIMA (Peru)	28,483.20	-0.23%	-0.20%	-5.70%	29.97%	138025.1256
▼ S&P/BVL SEL (Peru)	751.42	-0.05%	0.10%	-3.76%	32.03%	
▼ S&P/BVL LIMA 25	37,065.47	-0.09%	-0.55%	-3.89%	21.50%	136767.1881
▼ IPC (México)	53,864.73	-0.18%	0.27%	-0.76%	0.68%	
▲ IBOVESPA (Brazil)	136,463.66	0.28%	2.4%	7.27%	35.1%	685203.6097

*Leyenda: Variación 1D: 1 Día; 5D: 5 Días; 1M: 1 Mes; YTD: Var. % a la fecha
Fuente: Refinitiv, Bloomberg

Monedas

	Precio	1 D*	5 D*	1 M*	YTD*
Sol (PEN)	3.73	0.17%	0.29%	-0.90%	-0.54%
▲ Peso Chileno (CLP)	915.86	-1.77%	-1.89%	0.48%	13.10%
▼ Peso Colombiano (COP)	4,026.57	0.36%	0.31%	1.55%	-11.94%
▲ Peso Mexicano (MXN)	19.28	3.47%	2.69%	8.25%	5.46%
▲ Real Brasileiro (BRL)	5.49	0.06%	0.24%	1.32%	8.98%

*Leyenda: Variación 1D: 1 Día; 5D: 5 Días; 1M: 1 Mes; YTD: Var. % a la fecha
Fuente: Refinitiv

Renta Fija

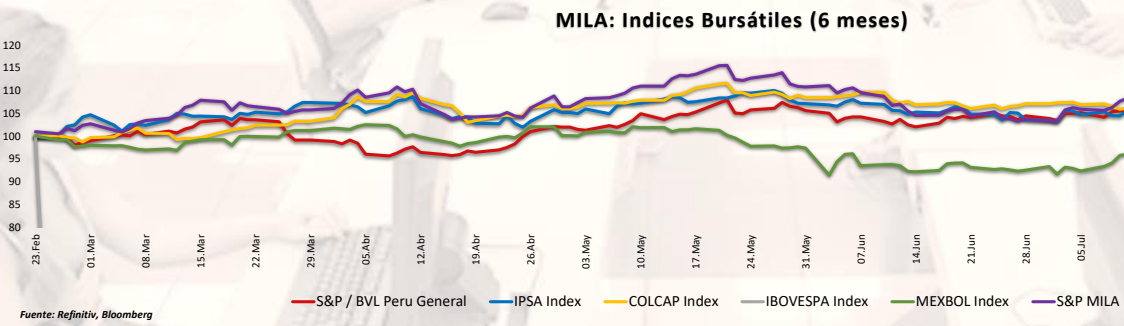
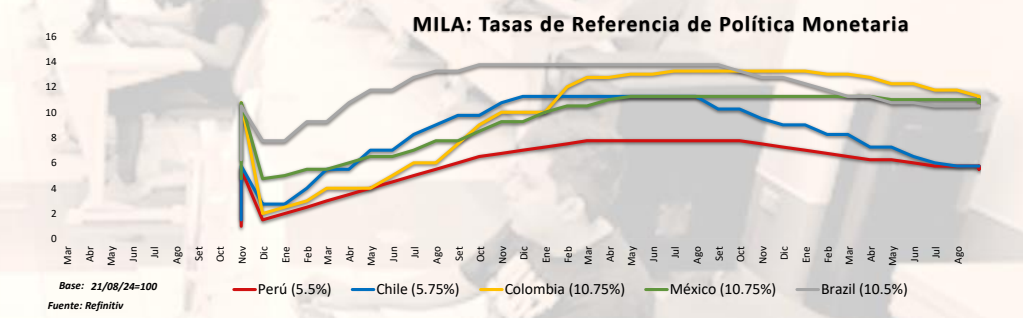
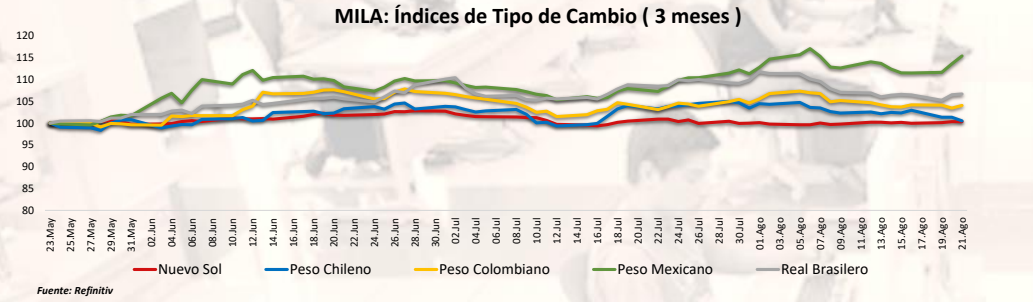
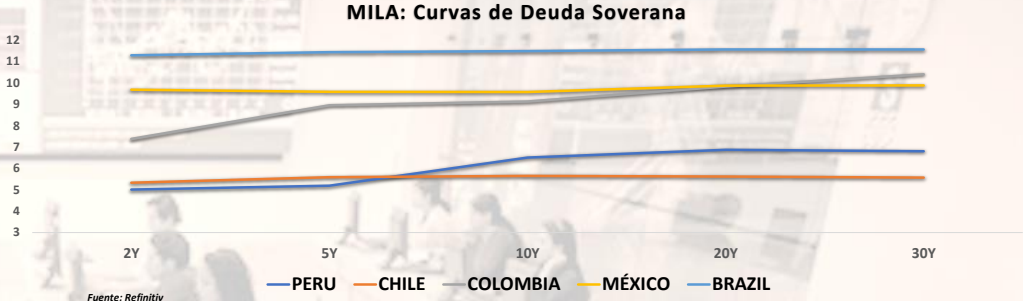
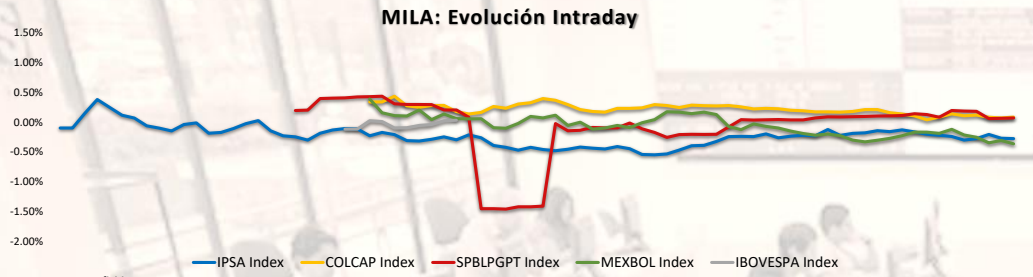
Instrumento	Moneda	Precio	Bid Yield (%)	Ask Yield (%)	Duración
PERU 7.35 07/21/25	USD	USD	USD	USD	USD
PERU 4.125 08/25/27	USD	4.92	97.55	477.4%	3.33
PERU 8.75 11/21/33	USD	5.60	124.14	545.3%	7.06
PERU 6.55 03/14/37	USD	5.56	108.59	551.2%	8.40
PERU 5.625 11/18/2050	USD	5.60	100.47	553.7%	14.07
CHILE 2.45 01/31/31	USD	4.79	86.04	476.1%	6.37
CHILE 3.125 01/21/26	USD	4.60	97.44	442.1%	1.93
CHILE 3.625 10/30/42	USD	5.47	79.19	535.2%	12.92
COLOM 11.85 03/09/28	USD	7.05	117.36	687.9%	3.34
COLOM 10.375 01/28/33	USD	7.45	119.09	702.9%	6.11
COLOM 7.375 09/18/37	USD	7.32	100.27	722.5%	8.65
COLOM 6.125 01/18/41	USD	7.45	87.53	731.5%	10.00
MEX 4 10/02/23	MXV	4.54	88.58	443.7%	7.13
MEX5.55 01/45	USD	6.17	93.02	609.6%	11.98

Fuente: Refinitiv

Coordinador Laboratorio de Mercado de Capitales: MS Javier Penny Pestana

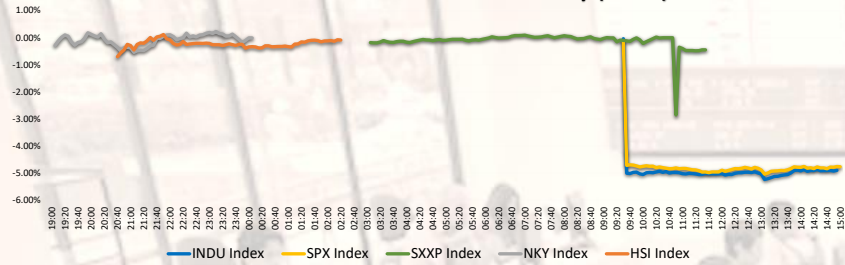
Apoyo: Paulo Romani, Luis Muedas, Leonardo Román y Kiara Gallo

email: pulsobursatil@ulima.edu.pe



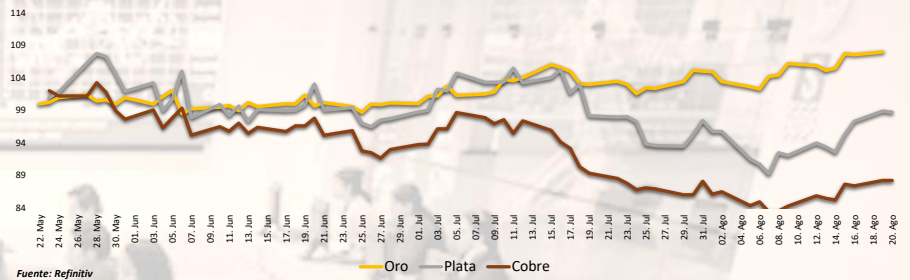
Coordinador Laboratorio de Mercado de Capitales: MS Javier Penny Pestana
Apoyo: Paulo Romani, Luis Muedas, Leonardo Román y Kiara Gallo
email: pulsobursatil@ulima.edu.pe

Mercado Evolución Intraday (var %)



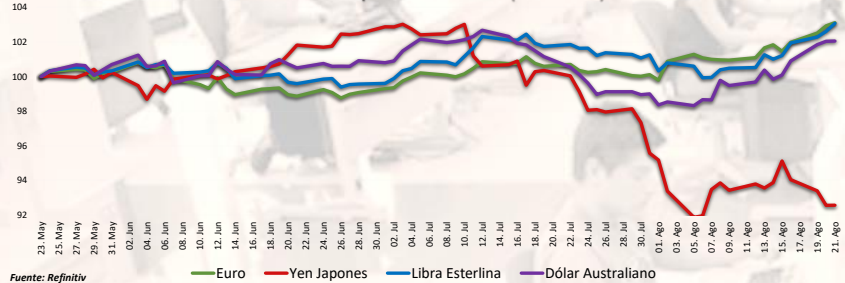
Fuente: Refinitiv, Bloomberg

Índices de Metales principales (3 meses)



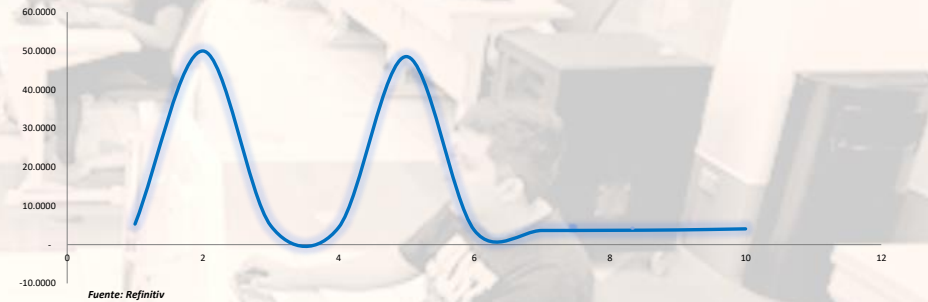
Fuente: Refinitiv

Índices de Tipo de Cambio (3 meses)



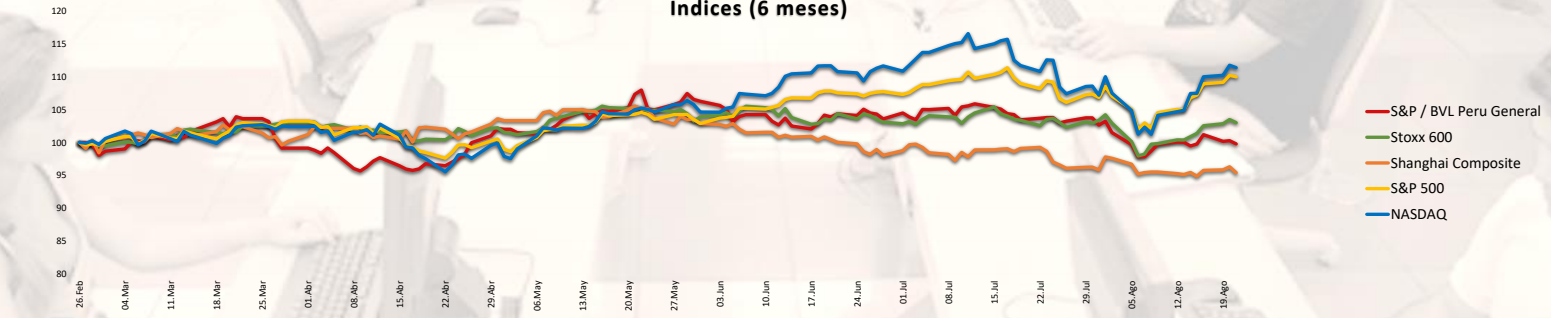
Fuente: Refinitiv

Curva de Rendimiento Bonos Tesoro EEUU (%)



Fuente: Refinitiv

Índices (6 meses)



Base: 21/08/24=100
Fuente: Refinitiv, Bloomberg

Coordinador Laboratorio de Mercado de Capitales: MS Javier Penny Pestana
Apoyo: Paulo Romani, Luis Muedas, Leonardo Román y Kiara Gallo
email: pulsobursatil@ulima.edu.pe

RANKING ACCIONES LIMA

	Código	Moneda	Precio	1 D*	5 D*	1 M*	YTD*	Frecuencia	Volumen	Beta	Rentabilidad por Dividendos (%)	Precio-Beneficio	Capitalización Bursátil (M US\$)	Sector	Participación Índice
▼	ALICONCLIM	S/.	6.55	-0.30%	-0.61%	0.61%	1.26%	15.00%	11,168	0.60	4.23	9.49	15,212	Industrial	-18.20%
▼	BACKUSILIM	S/.	20.80	-0.48%	-1.65%	-5.45%	-4.47%	90.00%	2,194	0.38	7.48	0.00	18,597	Industriales	-22.52%
▲	BAP	US\$	168.15	-1.06%	1.30%	-0.47%	23.95%	90.00%	178,096	1.15	5.46	8.38	24,651,043	Diversas	-4.41%
▲	BVN	S/.	1.30	0.78%	0.00%	-3.70%	6.55%	85.00%	55,182	0.75	13.70	0.00	28,424	Bancos y Financieras	-20.25%
▲	CASAGRCLIM	S/.	1.30	0.78%	0.00%	-3.70%	6.55%	85.00%	55,182	0.75	13.70	0.00	28,424	Bancos y Financieras	-20.25%
▲	BBVACIPELIM	US\$	168.15	-1.06%	1.30%	-0.47%	23.95%	90.00%	178,096	1.15	5.46	8.38	24,651,043	Diversas	-4.41%
▲	CORAREILIM	S/.	1.03	3.00%	1.98%	-1.41%	-23.26%	80.00%	18,542	0.78	2.00	0.00	12,665	Industriales	-23.45%
▲	CPACK	US\$	5.61	0.36%	2.19%	0.99%	8.69%	90.00%	5,293	0.55	9.69	0.00	4,195	Industriales	-17.66%
▲	CYBERECLIM	US\$	39.00	0.00%	1.30%	-1.57%	45.18%	85.00%	69,512	0.98	4.55	12.50	23,090,085	Mineras	7.83%
▲	ENGERECLIM	S/.	2.25	0.00%	-1.75%	1.65%	-19.23%	90.00%	118,062	0.64	7.43	7.52	11,176	Servicios Públicos	-42.60%
▲	ENDISPECLIM	US\$	39.00	0.00%	1.30%	-1.57%	45.18%	85.00%	69,512	0.98	4.55	12.50	23,090,085	Mineras	7.83%
▲	FEBREYCLIM	S/.	2.75	0.36%	-1.56%	3.81%	50.04%	90.00%	52,821	0.86	11.41	5.80	242,005	Diversas	3.13%
▲	AEZACLIM	S/.	0.55	0.00%	0.00%	-8.33%	-32.25%	65.00%	7,000	0.63	0.00	5.62	404	Diversas	-10.05%
▲	IFS	US\$	23.84	0.21%	5.39%	0.46%	1.45%	90.00%	190,771	1.14	4.20	6.02	642,381	Diversas	-20.80%
▲	INRETCILIM	US\$	29.30	1.03%	-2.66%	5.78%	-6.36%	80.00%	220,423	0.65	2.85	12.13	236,142	Diversas	-29.81%
▲	LUSURCLIM	S/.	15.30	0.33%	0.33%	-0.47%	11.38%	85.00%	187	0.53	8.60	0.00	753	Servicios Públicos	-20.98%
▲	MINSURILIM	S/.	4.70	0.00%	4.44%	-0.42%	41.83%	90.00%	5,072	0.91	6.59	0.00	119,413	Mineras	4.21%
▲	SCOX	US\$	104.30	0.95%	2.79%	-0.47%	75.48%	90.00%	936,123	1.18	2.29	21.44	85,980,440	Mineras	6.09%
▲	SIDERCLIM	S/.	1.45	0.00%	-3.33%	-3.97%	-3.19%	85.00%	18,852	0.58	13.37	0.00	30,208	Industriales	3.50%
▲	UNACEMCLIM	S/.	2.65	0.00%	0.00%	-3.64%	10.01%	10.00%	0	-0.02	5.15	0.00	NULL	Diversas	-21.25%
▲	VOICABCLIM	S/.	2.65	0.00%	0.00%	-3.64%	10.01%	10.00%	0	-0.02	5.15	0.00	NULL	Diversas	-21.25%
▲	BROCALCLIM	S/.	1.30	0.78%	0.00%	-3.70%	6.55%	85.00%	55,182	0.75	13.70	0.00	28,424	Bancos y Financieras	-20.25%
▲	CORARECLIM	S/.	1.30	0.78%	0.00%	-3.70%	6.55%	85.00%	55,182	0.75	13.70	0.00	28,424	Bancos y Financieras	-20.25%
▲	ENGIECLIM	S/.	4.11	0.00%	0.00%	0.24%	-38.74%	90.00%	0	0.86	1.95	20.55	180	Servicios Públicos	0.55%
▲	GBVIACLIM	S/.	0.55	0.00%	0.00%	-8.33%	-32.25%	65.00%	7,000	0.63	0.00	5.62	404	Diversas	-10.05%

Cantidad de Acciones: 25
Fuente: Refinitiv

Subieron
Bajaron
Mantuvieron

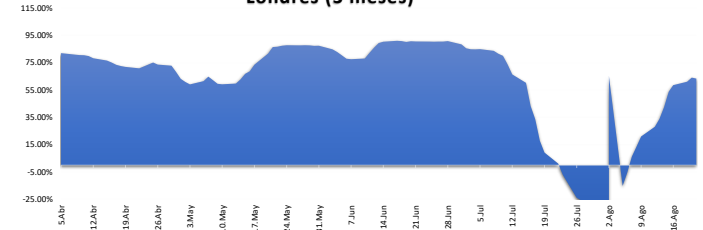
** PER se utiliza en el mercado de valores y moneda original del instrumento
* Leyenda: Variación 1D: 1 Día; 5D: 5 Días; 1M: 1 Mes; YTD: Var. % a la fecha

Índices Sectoriales

	Cierre	1 D*	5 D*	1 M*	YTD*	Beta
S&P/BVL Consumer Index	1,198.71	0.35%		0.47%	-2.82%	0.23
S&P/BVL Industrial Index	275.92	0.33%	#IVALOR!	-2.39%	11.78%	0.25
S&P/BVL Financials Index	1,275.02	-0.33%	2.32%	0.20%	Requesting D	1.09
S&P/BVL Construction Index	216.16	0.39%	-2.03%	-5.50%	Requesting D	0.30
S&P/BVL Public Services Index	1,068.75	-0.83%	-0.20%	-0.20%	Requesting D	0.13
S&P/BVL Mining Index	670.95	0.33%	1.01%	-6.97%	Requesting D	1.41
S&P/BVL Electric Utilities Index	1,043.37	-0.83%	-0.20%	-0.20%	Requesting D	0.13

* Leyenda: Variación 1D: 1 Día; 5D: 5 Días; 1M: 1 Mes; YTD: Var. % a la fecha
Fuente: Refinitiv
#N/A Requesting Data...
#N/A Requesting Data...
#N/A Requesting Data...

Correlación Rend. Índice Minero vs Índice de Metales de Londres (3 meses)



Fuente: Refinitiv

Rating Crédito Latinoamérica

CLASIFICACIONES DE RIESGO

País	Moody's	Fitch	S&P
Perú	A	BBB	BBB-
México	A+	BBB-	BBB
Venezuela	WR	WD	NR
Brazil	BBB	BB	BB
Colombia	BB+	BB+	BB+
Chile	AA-	A-	A
Argentina	CCC	WD	CCC
Panamá	WD	BB+	BBB

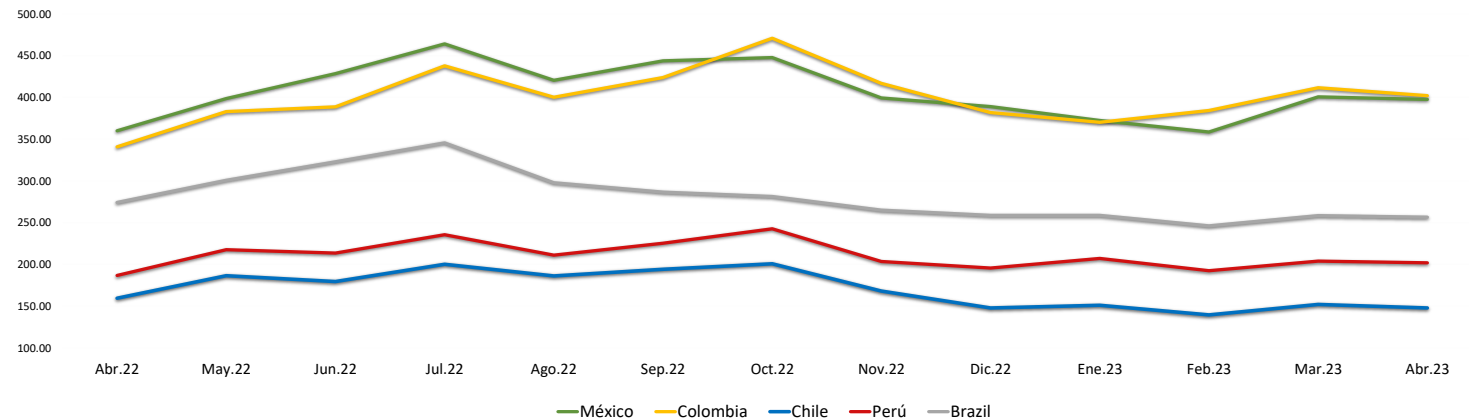
Fuente: Refinitiv, Bloomberg

Leyenda

	Moody's	Fitch	S&P
Prime	Aaa	AAA	AAA
Alto Grado	Aa1	AA+	AA+
	Aa2	AA	AA
	Aa3	AA-	AA-
Grado Alto Medio	A1	A+	A+
	A2	A	A
	A3	A-	A-
Grado Bajo Medio	Baa1	BBB+	BBB+
	Baa2	BBB	BBB
	Baa3	BBB-	BBB-
Sin Grado de Inversión Especulativo	Ba1	BB+	BB+
	Ba2	BB	BB
	Ba3	BB-	BB-
Altamente Especulativo	B1	B+	B+
	B2	B	B
	B3	B-	B-
Riesgo Sustancial	Caa1	CCC+	CCC+
	Caa2	CCC	CCC
	Caa3	CCC-	CCC-
Extremadamente Especulativo	Ca	CC	CC
		C	C
Poca esperanzas de Pago		RD	SD
Impago	C	DDD	D
		DD	D
		D	D
Sin Clasificar	WR		NR

Fuente: Refinitiv, Bloomberg

Riesgo País Latinoamérica (pbs)



	Abr.22	May.22	Jun.22	Jul.22	Ago.22	Sep.22	Oct.22	Nov.22	Dic.22	Ene.23	Feb.23	Mar.23	Abr.23
Perú	186.67	217.55	213.55	235.43	211.00	225.27	242.59	203.41	195.50	207.05	192.30	203.83	201.90
Brazil	274.06	300.64	322.82	345.48	297.70	286.56	281.30	264.90	258.64	258.64	246.10	258.35	256.55
Chile	159.44	186.32	179.32	200.10	186.09	194.05	200.69	167.97	147.82	150.95	139.45	152.00	147.75
Colombia	340.78	383.05	388.73	437.86	400.26	423.83	470.84	416.81	381.77	370.18	384.35	411.61	402.15
México	360.00	398.59	428.41	464.10	420.43	443.77	447.72	399.31	389.00	372.32	358.55	400.70	397.60

Fuente: BCRP

Coordinador Laboratorio de Mercado de Capitales: MS Javier Penny Pestana
Apoyo: Paulo Romani, Luis Muedas, Leonardo Román y Kiara Gallo
email: pulsobursatil@ulima.edu.pe