

LATINOAMERICA

Lima, 23 de Agosto de 2024

Perú: El índice General de la BVL se encuentra en la sesión de hoy con un resultado positivo de +0.20%. El índice mantiene una tendencia positiva acumulada anual de +9.51% en moneda local y una tendencia acumulada positiva de +8.26% en moneda ajustada en dólares. Con respecto al S&P/BVL Perú SEL varió en -0.87% mientras que el S&P/BVL LIMA 25 en +0.12%. El spot PEN alcanzó S/.3.7480. Titular: Indecopi sanciona a inmobiliaria por no dar información veraz al público.

Chile: El índice IPSA culminó el día con un retorno positivo de +0.23%. Los sectores más beneficiados de la jornada fueron Servicios de comunicación (+2.19%) y Servicios públicos (+1.25%). Las acciones con el mejor desempeño fueron Empresas CMPC SA con -2.35% y Colbún SA -2.84%. Titular: Bernardo Larraín apoya decisión del sector empresarial de restarse de diálogos sobre la negociación multinivel.

Colombia: El índice COLCAP concluyó la sesión con un retorno negativo de -0.3%. Los sectores más perjudicados de la jornada fueron Servicios públicos (-1.89%) y Finanzas (-0.72%). Las acciones con peor desempeño fueron Grupo de Inversiones Suramerica con -6.74% y Promigas SA con -4.00%. Titular: "Empleo Hay" el programa de AmCham Colombia que ubicó a 10.193 jóvenes.

México: El índice IPC cerró el día en terreno positivo de +0.33%. Los sectores más beneficiados de la jornada fueron Materiales (+1.26%) y Bienes inmobiliarios (+1.23%). Las acciones con mejor desempeño fueron Grupo Cementos de Chihuahua SA con +2.78% y Grupo Aeroportuario del Pacífico con +2.63%. Titular: Viernes de 'bajón' para la gasolina Magna: ¿En cuánto quedan los estímulos fiscales?

Brasil: El índice IBOVESPA cerró el día en terreno positivo de +0.32%. Los sectores más beneficiados de la jornada fueron Productos de consumo no básico (+3.65%) y Salud (+2.83%). Las acciones con mejor desempeño fueron Kroton Educacional SA con +7.52% y Lojas Renner SA con +7.32%. Titular: Exsecretario de Finanzas: para mantener las tasas de interés, lo fiscal importa más que reducir las tasas de interés estadounidenses.

Renta Variable

Más Subieron	Bolsa	Mon.	Precio	▲ %
SURAMERICANA	COL	COP	35,640.00	11.72%
CENCOSUD SHOPPIN	BEC	CLP	1,517.30	7.20%
PARQUE ARAUCO	SGO	CLP	1,550.00	3.27%
INDUSTRIAS PENOL	MEX	MXN	258.99	2.84%
GRUPO NUTRESA SA	COL	COP	58,000.00	2.36%

Fuente: Refinitiv

Más Bajaron	Bolsa	Mon.	Precio	▼ %
EMPRESAS CI SGO	SGO	CLP	6,226.00	-2.57%
INFRAESTRUCTURA	SAO	BRL	7.66	-2.30%
CORFICOLON COL	COL	COP	13,300	-2.06%
KIMBERLY-CLA M-A	MEX	MXN	33	-1.87%
AERO DEL PA MEX	MEX	MXN	308	-1.70%

Fuente: Refinitiv

Por Monto Negociado	Bolsa	Monto (US\$)
CEMEX SAB-CPO	MEX	81,968.26
GRUPO F BANORT-O	MEX	42,465.82
WALMART DE MEXIC	MEX	39,109.84
FOMENTO ECON-UBD	MEX	34,104.61
ARCA CONTINENTAL	MEX	20,343.84

Fuente: Refinitiv

Por Volumen	Bolsa	Volumen
ENEL CHILE SA	SGO	68,679,180.00
BANCO DE CHILE	SGO	67,968,950.00
BANCO SANTANDER	SGO	63,609,771.00
ENEL AMERICAS SA	SGO	34,164,671.00
COLBUN SA	SGO	8,434,256.00

Fuente: Refinitiv

ETFs

	Mon.	Cierre	1 D	5 D	1 M	YTD	Bolsa
ISHARES MSCI ALL PERU CAPPED	USD	USD	USD	USD	USD	CAD	USD
ISHARES MSCI CHILE CAPPED	USD	26.75	0.75%	4.05%	-0.52%	-2.94%	BTQ
GLOBAL X MSCI COLOMBIA	USD	24.70	-0.34%	-0.86%	-3.00%	25.30%	PCQ
ISHARES MSCI MEXICO CAPPED	USD	148.26	-1.77%	-1.72%	-6.34%	-1.29%	LSE
ISHARES MSCI EMERGING MARKETS	USD	43.66	0.39%	2.87%	-0.93%	11.29%	PCQ
VANGUARD FTSE EMERGING MARKETS	CAD	36.73	0.27%	1.72%	-0.38%	12.88%	TOR
ISHARES CORE MSCI EMERGING MARKETS	USD	54.80	0.48%	3.01%	-0.81%	12.87%	PCQ
ISHARES JP MORGAN EMERGING MARKETS BONDS	USD	92.30	0.29%	1.22%	3.05%	7.10%	NMQ
MORGAN STANLEY EMERGING MARKETS DOMESTIC	USD	5.02	-0.79%	1.21%	4.37%	10.33%	NYQ
ISHARES MSCI BRAZIL ETF	USD	30.59	0.13%	1.97%	6.14%	12.42%	PCQ

Fuente: Refinitiv

Principales índices

	Cierre	1 D	5 D	1 M	YTD	Cap. Burs. (US\$ Mill.)
IPSA (Chile)	Retrieving...	#¡VALOR!	#####	#¡VALOR!	#¡VALOR!	119017.5369
IGPA (Chile)	32,719.23	0.14%	1.46%	-0.17%	21.14%	
COLSC (Colombia)	863.70	-0.55%	-0.87%	-0.95%	-1.67%	2677.37934
COLCAP (Colombia)	1,343.19	-0.06%	-0.46%	-1.72%	12.54%	
S&P/BVL LIMA (Peru)	28,483.20	-0.23%	-0.20%	-5.70%	29.97%	138562.181
S&P/BVL SEL (Peru)	751.42	-0.05%	0.10%	-3.76%	32.03%	
S&P/BVL LIMA 25	37,065.47	-0.09%	-0.55%	-3.89%	21.50%	137307.8988
IPC (México)	53,864.73	-0.18%	0.27%	-0.76%	0.68%	
IBOVESPA (Brazil)	135,608.47	0.32%	1.2%	5.21%	#¡VALOR!	667550.759

*Leyenda: Variación 1D: 1 Día; 5D: 5 Días; 1M: 1 Mes; YTD: Var. % a la fecha
Fuente: Refinitiv, Bloomberg

Monedas

	Precio	1 D*	5 D*	1 M*	YTD*
Sol (PEN)	Retrieving...	#####	#¡VALOR!	#¡VALOR!	#¡VALOR!
Peso Chileno (CLP)	915.86	-1.77%	-1.89%	0.48%	13.10%
Peso Colombiano (COP)	4,026.57	0.36%	0.31%	1.55%	-11.94%
Peso Mexicano (MXN)	19.28	3.47%	2.69%	8.25%	5.46%
Real Brasileiro (BRL)	5.49	0.06%	0.24%	1.32%	8.98%

*Leyenda: Variación 1D: 1 Día; 5D: 5 Días; 1M: 1 Mes; YTD: Var. % a la fecha
Fuente: Refinitiv

Renta Fija

Instrumento	Moneda	Precio	Bid Yield (%)	Ask Yield (%)	Duración
PERU 7.35 07/21/25	USD	USD	USD	USD	USD
PERU 4.125 08/25/27	USD	4.92	97.55	477.4%	3.33
PERU 8.75 11/21/33	USD	5.60	124.14	545.3%	7.06
PERU 6.55 03/14/37	USD	5.56	108.59	551.2%	8.40
PERU 5.625 11/18/2050	USD	5.60	100.47	553.7%	14.07
CHILE 2.45 01/31/31	USD	4.79	86.04	476.1%	6.37
CHILE 3.125 01/21/26	USD	4.60	97.44	442.1%	1.93
CHILE 3.625 10/30/42	USD	5.47	79.19	535.2%	12.92
COLOM 11.85 03/09/28	USD	7.05	117.36	687.9%	3.34
COLOM 10.375 01/28/33	USD	7.45	119.09	702.9%	6.11
COLOM 7.375 09/18/37	USD	7.32	100.27	722.5%	8.65
COLOM 6.125 01/18/41	USD	7.45	87.53	731.5%	10.00
MEX 4 10/02/23	MXV	4.54	88.58	443.7%	7.13
MEX5.55 01/45	USD	6.17	93.02	609.6%	11.98

Fuente: Refinitiv

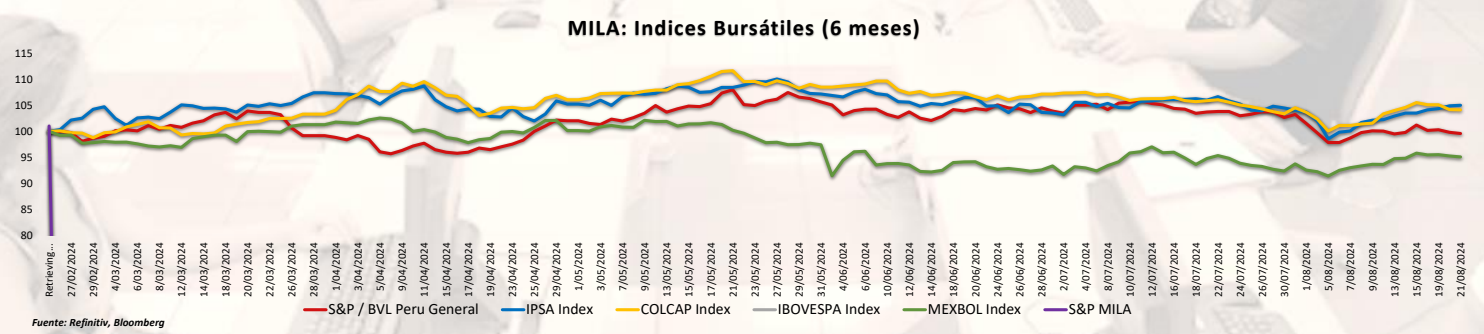
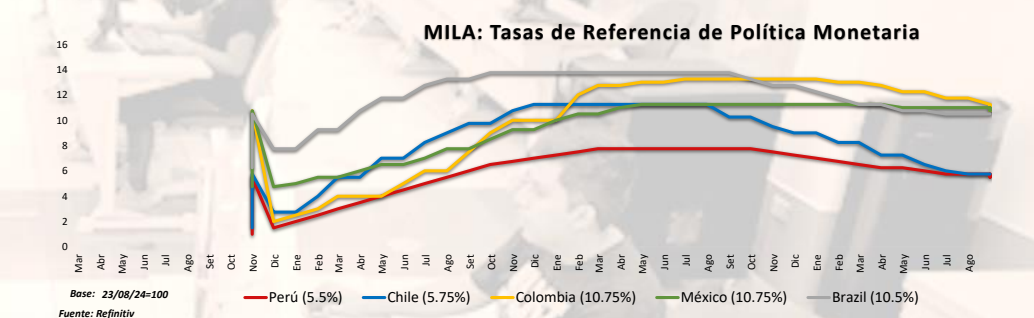
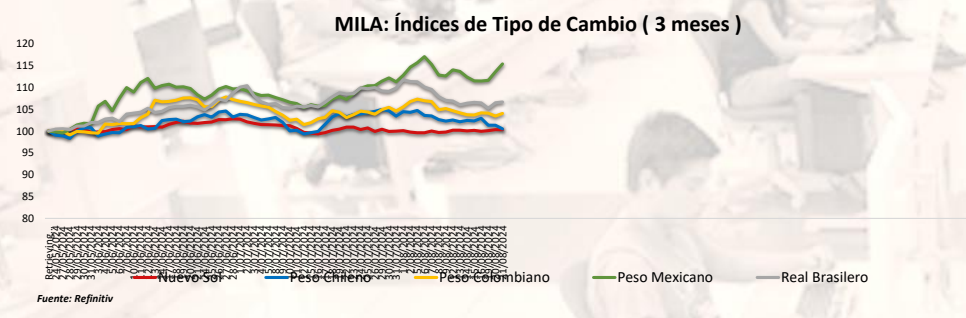
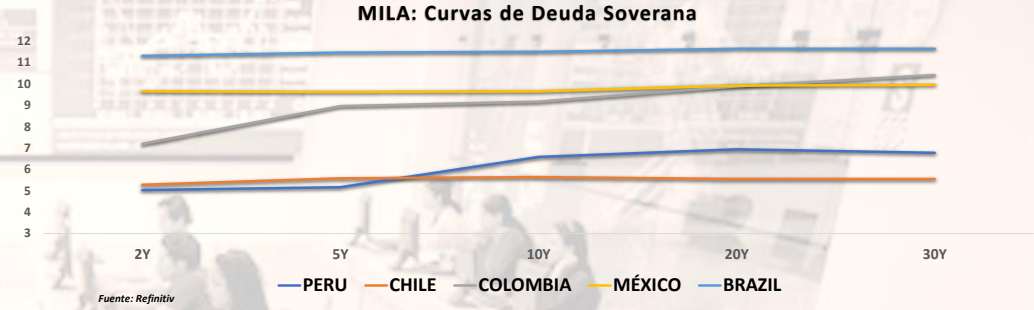
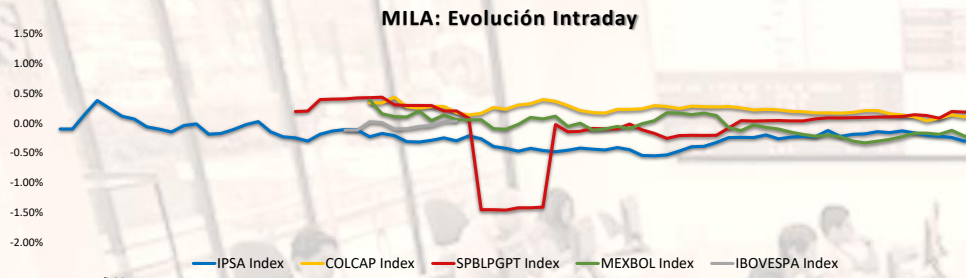
Coordinador Laboratorio de Mercado de Capitales: MS Javier Penny Pestana

Apoyo: Paulo Romani, Luis Muedas, Leonardo Román y Kiara Gallo

email: pulsobursatil@ulima.edu.pe

PULSO BURSÁTIL

Facultad de Ciencias Empresariales y Económicas
Carrera de Economía
Laboratorio de Mercado de Capitales



Coordinador Laboratorio de Mercado de Capitales: MS Javier Penny Pestana
Apoyo: Paulo Romani, Luis Muedas, Leonardo Román y Kiara Gallo
email: pulsobursatil@ulima.edu.pe

El contenido del presente documento es únicamente informativo. Los datos y opiniones expresados no deben ser interpretados como recomendaciones para la toma de decisiones futuras. Bajo ninguna circunstancia, el Laboratorio de Mercado de Capitales de la Universidad de Lima se hará responsable por el uso de lo expresado en este documento.

MUNDO

Estados Unidos:

El mercado estadounidense cerró con rendimientos positivos. El DOW JONES cerró en verde, después de que el presidente de la Fed, Jerome Powell, señalara que los recortes de los tipos de interés son inminentes, reforzando las expectativas de que el banco central comenzará a relajar la política monetaria en septiembre. El índice S&P 500 terminó en verde, marcado por las fuertes ganancias de las acciones de software y semiconductores, el mercado experimentó un aumento en la confianza tras los comentarios de Powell en el simposio de Jackson Hole. Los operadores ahora estiman un 70% de probabilidades de un recorte de 25 puntos básicos y un 30% de 50 puntos básicos. Por último, el índice NASDAQ finalizó el día en verde. Powell señaló que el mercado laboral estadounidense se está enfriando rápidamente tras el informe de empleo más suave de julio y la revisión a la baja de las nóminas de esta semana. También, indicó que el FOMC ha adquirido mayor confianza en que la inflación se está desacelerando hacia el objetivo del 2% del banco central, lo que justifica una opinión clara de que ha llegado el momento de ajustar la política monetaria a condiciones menos restrictivas. Así, DOW JONES +1.14%, S&P 500 +1.15% y NASDAQ +1.47% terminaron con resultados positivos.

Europa:

Los principales índices europeos terminaron la sesión con rendimientos positivos. El índice paneuropeo STOXX 600 cerró al alza, después de que el presidente de la Fed, Powell, enviara fuertes señales de que el banco central de EE. UU. reducirá drásticamente las tasas de interés este año, beneficiando a las principales economías con exposición a los mercados de crédito de EE. UU. El mercado inglés, reflejado en el FTSE 100, cerró con resultados positivos, ya que en Jackson Hole, el gobernador del BoE, Andrew Bailey, mencionó que las presiones inflacionarias en el Reino Unido están disminuyendo, pero advirtió que es demasiado pronto para estar seguros. El mercado alemán cerró al alza, alcanzando los 18.636 puntos, su nivel más alto en más de un mes, y marcando un avance del 1,7% en la semana, impulsado por las señales del presidente de la Fed, Powell, sobre próximos recortes de tasas que apoyaron las acciones a nivel global. El mercado francés, reflejado en el Cac 40 cerró con ganancias, su nivel más alto desde finales de julio, siguiendo el optimismo global tras el discurso del presidente de la Fed. En cuanto a datos nacionales, la confianza empresarial en Francia aumentó a 98,8 en agosto de 2024, superando el pronóstico de 96 y subiendo desde un mínimo de tres años y medio de 95,4 en el mes anterior. De este modo, FTSE 100 +0.48%; CAC 40 +0.70%; DAX +0.76%; STOXX 600 +0.46% terminaron con

Asia:

Los principales índices asiáticos cerraron con rendimientos mixtos. El mercado chino cerró en positivo, al mejorar el sentimiento de riesgo. Aún así, los índices de referencia se mantuvieron cerca de mínimos trimestrales en medio de la preocupación del mercado por las perspectivas económicas de China. Las actuales tensiones geopolíticas y comerciales de China con otras grandes economías también presionaron a la baja a los valores locales. En el mercado de Hong Kong, el índice Hang Seng terminó con pérdidas, pues algunos operadores recogieron beneficios tras el tono negativo de Wall Street el jueves, cuando los rendimientos de los bonos del Tesoro estadounidense se dispararon antes del discurso del presidente de la Reserva Federal, Powell, en Jackson Hole. Los inversores pasaron por alto una ligera subida de las acciones chinas, ya que se centraron en los débiles informes de beneficios de empresas chinas como NetEase, Baidu y Bilibili. El mercado surcoreano terminó con resultados negativos. Esto se produjo mientras los inversores se preparaban para el discurso del presidente de la Reserva Federal Powell en el simposio de Jackson Hole, que se celebra hoy, en busca de pistas sobre los próximos recortes de los tipos de interés, que se espera que comiencen a relajarse en septiembre. El mercado japonés cerró al alza, revirtiendo las pérdidas de principios de la sesión, incluso después de que el gobernador del Banco de Japón, Kazuo Ueda, dijera en su comparecencia ante la Dieta que el banco central podría ajustar la política monetaria si se materializan sus previsiones económicas, lo que indica su disposición a volver a subir los tipos. El mercado australiano terminó a la baja, luego de que los inversores se mostraron cautos a la espera de los datos de inflación de la próxima semana y de otra serie de informes de beneficios empresariales que podrían influir en las perspectivas económicas y de tipos de interés a escala nacional. De esta forma, NIKKEI +0.40%; HANG SENG -0.16%; CSI 300 +0.42%; S&P/ASX 200 -0.04%; KOSPI -0.22%; SHANGHAI COMPOSITE +0.20% terminaron con rendimientos mixtos.

ETFs

	Mon.	Cierre	1 D	5 D	1 M	Bolsa
SPDR S&P 500 ETF TRUST	SPY	562.13	1.06%	1.41%	0.38%	iPY US Equity
ISHARES MSCI EMERGING MARKETS ETF	EEM	43.84	1.67%	0.99%	-1.51%	EM US Equity
ISHARES IBOXX \$ HIGH YIELD CORPORATE BOND ETF	HYG	79.40	0.53%	0.71%	1.82%	iyG US Equity
FINANCIAL SELECT SECTOR SPDR FUND	XLFX	44.43	0.86%	1.51%	4.84%	LF US Equity
VANECK GOLD MINERS ETF	GDX	39.34	1.44%	2.21%	3.07%	iDX US Equity
ISHARES RUSSELL 2000 ETF	IWM	220.38	3.19%	3.66%	3.40%	NM US Equity
SPDR GOLD SHARES	GLD	232.02	1.16%	0.01%	3.99%	iLD US Equity
ISHARES 20+ YEAR TREASURY BOND ETF	TLT.O	98.39	0.65%	0.97%	4.74%	LT US Equity
INVESCO QQQ TRUST SERIES 1	QQQ.O	480.00	1.08%	1.05%	-3.00%	iQQ US Equity
ISHARES BIOTECHNOLOGY ETF	IBB.O	147.95	1.02%	2.14%	2.01%	BB US Equity
ENERGY SELECT SECTOR SPDR FUND	XLE	90.39	1.49%	-0.09%	-0.14%	LE US Equity
PROSHARES ULTRA VIX ST FUTURES ETF	UVXY.K	22.87	-8.88%	1.92%	9.01%	VXY US Equity
UNITED STATES OIL ETF	USO	75.55	2.68%	-1.01%	-5.86%	ISO US Equity
ISHARES MSCI BRAZIL ETF	EWZ	30.44	2.28%	0.66%	4.43%	WZ US Equity
SPDR S&P OIL & GAS EXP & PRODUCTION ETF	XOP	139.14	2.05%	-0.12%	-4.70%	OP US Equity
UTILITIES SELECT SECTOR SPDR FUND	XLU	75.42	0.28%	1.32%	5.84%	LU US Equity
ISHARES US REAL ESTATE ETF	IYR	99.14	2.14%	3.66%	8.18%	YR US Equity
SPDR S&P BIOTECH ETF	XBI	101.51	1.37%	3.83%	2.58%	BI US Equity
ISHARES IBOXX \$ INVESTMENT GRADE CORP BOND ETF	LQD	112.17	0.57%	0.88%	2.75%	QD US Equity
ISHARES JP MORGAN USD EMERGING MARKETS BOND ETF	EMB.O	92.52	1.08%	1.08%	2.50%	MB US Equity
REAL ESTATE SELECT SECT SPDR FUND	XLRE.K	43.37	1.93%	3.61%	8.45%	LRE US Equity
ISHARES CHINA LARGE-CAP ETF	FXI	26.48	1.57%	0.46%	-2.72%	XI US Equity
CONSUMER STAPLES SPDR FUND	XLP	81.84	0.28%	1.65%	5.67%	LP US Equity
VANECK JUNIOR GOLD MINERS ETF	GDXJ.K	47.73	1.97%	2.58%	0.29%	DXJ US Equity
SPDR BLOOMBERG HIGH YIELD BOND ETF	JNK	96.86	0.53%	0.71%	1.70%	NK US Equity
VANGUARD REAL ESTATE INDEX FUND ETF	VNQ	94.78	2.20%	3.78%	8.37%	NQ US Equity
DIREXION DAILY GOLD MINERS INDEX BULL 2X SHARES	NUGT.K	49.22	2.37%	4.37%	4.26%	JGT US Equity
PROSHARES ULTRASHORT 20+ YEAR TREASURY	TBT	29.95	-0.93%	-1.71%	-8.83%	BT US Equity
ISHARES MSCI EAFE ETF	EFA	82.82	1.83%	3.10%	1.52%	FA US Equity
ISHARES PREFERRED AND INCOME SECURITIES ETF	PFF.O	32.37	0.64%	1.38%	1.25%	FF US Equity
WISDOMTREE JAPAN HEDGED EQUITY ETF	DXJ	106.19	0.86%	0.85%	-7.68%	XJ US Equity
GRAYSCALE BITCOIN TRUST (BTC)	GBTC.PK	50.79	5.68%	6.63%	11.37%	54.56% BTC US Equity

Fuente: Refinitiv

Principales índices

	Cierre	1 D	5 D	1 M	YTD
▲ Dow Jones (EEUU)	41,175.08	1.14%	1.27%	2.94%	# VALOR!
▲ Standard & Poor's 500 (EEUU)	5,634.61	1.15%	1.45%	0.34%	37.26%
### NASDAQ Composite (EEUU)	Retrieving...	# VALOR!	# VALOR!	# VALOR!	# VALOR!
▲ Stoxx EUROPE 600 (Europa)	483.89	1.43%	3.12%	1.53%	15.11%
▲ DAX (Alemania)	30.74	0.33%	1.52%	0.65%	34.24%
▲ FTSE 100 (Reino Unido)	8,283.43	8.14%	0.03%	1.10%	8.10%
▼ CAC 40 (Francia)	7,524.72	-6.27%	2.61%	-0.64%	2.85%
▲ IBEX 35 (España)	11,114.90	7.85%	3.37%	0.39%	20.10%
###					
▲ HANG SENG (Hong Kong)	17,391.01	6.34%	1.62%	-0.46%	-14.22%
▲ SHANGHAI SE Comp. (China)	2,856.58	-6.22%	0.21%	-2.82%	-13.77%
▲ NIKKEI 225 (Japón)	38,364.27	0.40%	0.79%	-6.86%	39.41%
▲ S&P / ASX 200 (Australia)	8,010.50	2.08%	2.04%	2.48%	10.69%
▲ KOSPI (Corea del Sur)	2,701.13	0.78%	2.14%	-5.82%	8.25%

*Leyenda: Variación 1D: 1 Día; 5D: 5 Días; 1M: 1 Mes; YTD: Var. % a la fecha

Fuente: Refinitiv, Bloomberg

Ente Variable

Estados Unidos (Acciones del SPX Index)

Más Subieron	Mon.	Precio	▲ %	Bolsa
LUMEN TCHNLG O/d	USD	5.71	316.79%	NYQ
TARGA RESOURCES/d	USD	142.83	71.61%	NYQ
HOWMET ARSPC O/d	USD	95.58	69.38%	NYQ
CNSTLN ENRGY O/d	USD	190.39	60.41%	NSQ
IRON MOUNTAIN/d	USD	108.58	59.94%	NYQ

Fuente: Refinitiv

Más Bajaron	Mon.	Precio	▼ %	Bolsa
CHIPOTLE MX GR/d	USD	53.97	-97.68%	NYQ
SVB FINL GRP O/d	USD	0.01	-90.00%	PNK
BROADCOM INC/d	USD	166.13	-86.45%	NSQ
VIDIA CORP/d	USD	122.86	-79.48%	NSQ
SOLAREDGE TEC/d	USD	24.57	-65.80%	NSQ

Fuente: Refinitiv

Europa (Acciones del STOXX EUROPE 600)

Más Subieron	Mon.	Precio	▲ %	Bolsa
AEDIFICA NV/d	EUR	52.5	0.96%	BRU
BELLWAY/d	Gbp	2728	0.66%	LSE
ENCAVIS/d	EUR	16.88	0.45%	GER
ORKLA A/d	NOK	76.1	0.42%	OSL
EXOR NV/d	EUR	101.95	0.39%	AEX

Fuente: Refinitiv

Más Bajaron	Mon.	Precio	▼ %	Bolsa
FASTIGHETS BAL/d	SEK	69.92	-2.18%	STO
HEXATRONIC/d	SEK	26.27	-2.12%	STO
AZA GN	AUD	0.17	0.00%	NSX
ANTERO MIDSTRE/d	USD	13.41	0.37%	NYQ
EXOR NV/d	EUR	101.95	0.39%	AEX

Fuente: Refinitiv

Monedas

### Euro	Precio	1 D*	5 D*	1 M*	YTD*
Retrieving...		# VALOR!	# VALOR!	# VALOR!	# VALOR!
▼ Yen	145.26	-2.69%	-1.39%	-10.15%	10.62%
▼ Yuan	7.1344	-0.54%	-0.05%	-1.94%	3.73%
▼ Won Coreano	1332.65	-2.31%	-1.72%	-3.63%	1.18%
▲ Libra Esterlina	1.3088	1.84%	2.05%	1.89%	5.07%
▼ Dólar de Hong Kong	7.7939	-0.04%	0.02%	-0.22%	-0.71%
▲ Dólar Australiano	0.6742	1.97%	2.21%	-0.07%	0.36%

*Leyenda: Variación 1D: 1 Día; 5D: 5 Días; 1M: 1 Mes; YTD: Var. % a la fecha

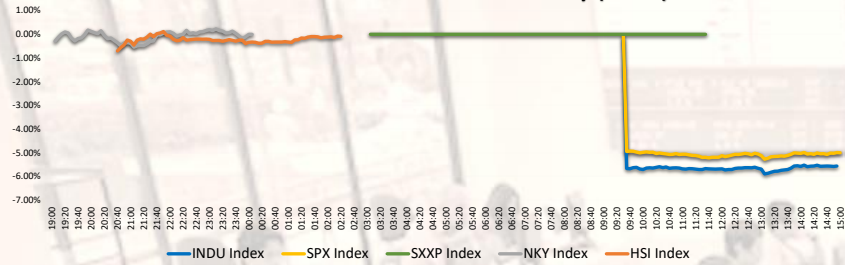
Materias Primas

	Precio	1 D*	5 D*	1 M*	YTD*
Retrieving...		# VALOR!	# VALOR!	# VALOR!	# VALOR!
Oro (US\$ Oz. T) (LME)	29.529	4.03%	7.04%	-4.14%	18.25%
Plata (US\$ Oz. T) (LME)	9010.28	0.00%	0.04%	-7.37%	2.31%
Cobre (US\$ TM) (LME)	2817.41	0.00%	3.96%	-2.33%	0.78%
Petroleo WTI (US\$ Barril) (NYM)	74.83	2.49%	-0.94%	-6.42%	4.39%
Estaño (US\$ TM) (LME)	32176	0.00%	0.97%	-4.00%	32.44%
Plomo (US\$ TM) (LME)	2036.69	0.00%	1.89%	-5.37%	-3.19%
Azúcar #11 (US\$ Libra) (NYB-ICE)	#N/A N/A	# VALOR!	# VALOR!	# VALOR!	# VALOR!
Cacao (US\$ TM) (NYB-ICE)	18.39	3.03%	2.00%	-4.22%	-4.47%
Café Arábica (US\$ TM) (NYB-ICE)	7811	0.79%	10.22%	7.06%	189.08%

*Leyenda: Variación 1D: 1 Día; 5D: 5 Días; 1M: 1 Mes; YTD: Var. % a la fecha

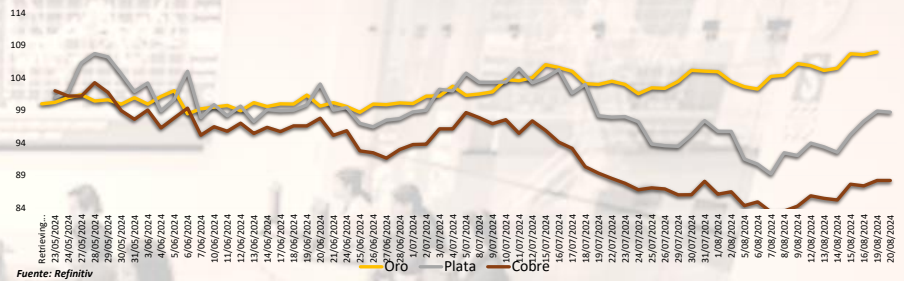
Coordinador Laboratorio de Mercado de Capitales: MS Javier Penny Pestana
Apoyo: Paulo Romani, Luis Muedas, Leonardo Román y Klara Gallo
email: pulsobursatil@ulima.edu.pe

Mercado Evolución Intraday (var %)



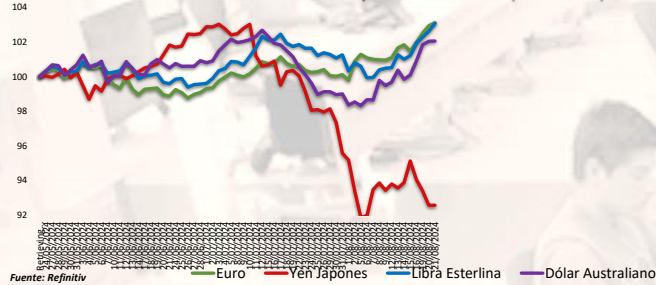
Fuente: Refinitiv, Bloomberg

Índices de Metales principales (3 meses)



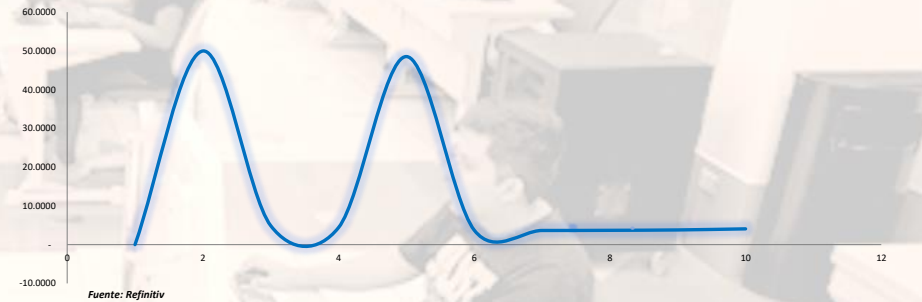
Fuente: Refinitiv

Índices de Tipo de Cambio (3 meses)



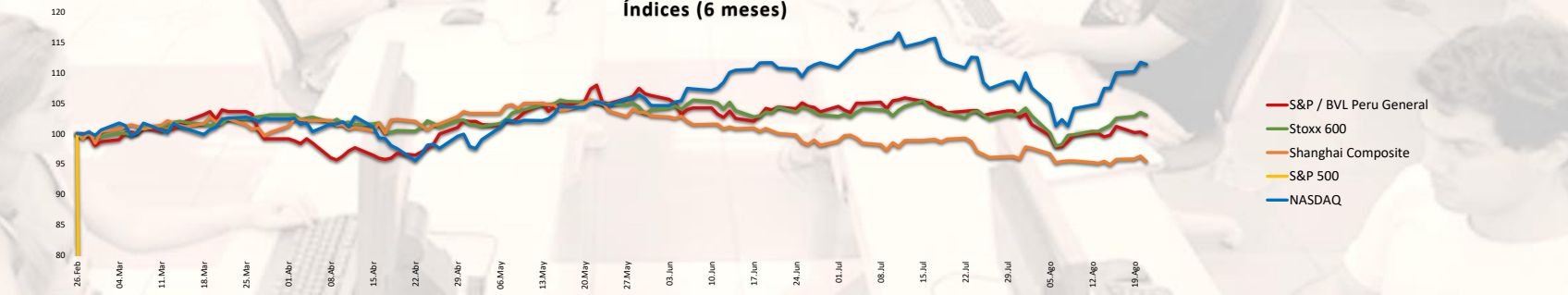
Fuente: Refinitiv

Curva de Rendimiento Bonos Tesoro EEUU (%)



Fuente: Refinitiv

Índices (6 meses)



Base: 23/08/24=100
Fuente: Refinitiv, Bloomberg

Coordinador Laboratorio de Mercado de Capitales: MS Javier Penny Pestana
Apoyo: Paulo Romani, Luis Muedas, Leonardo Román y Kiara Gallo
email: pulsobursatil@ulima.edu.pe

RANKING ACCIONES LIMA

Código	Moneda	Precio	1 D*	5 D*	1 M*	YTD*	Frecuencia	Volumen	Beta	Rentabilidad por Dividendos (%)	Precio-Beneficio	Capitalización Bursátil (M US\$)	Sector	Participación Índice
ALICONCLM	S/.	6.55	-0.30%	-0.61%	0.61%	1.26%	15.00%	5,843	0.60	4.22	9.46	4,528	Industrial	-15.41%
BACKUS1LM	S/.	20.80	-0.48%	-1.65%	-5.45%	-4.47%	90.00%	1,204	0.39	7.48	0.00	8,198	Industriales	-20.01%
BAP	US\$	168.15	-1.06%	1.30%	-0.47%	23.95%	90.00%	146,256	1.15	5.59	8.35	26,282,239	Diversas	-6.66%
BVN	S/.	1.30	0.78%	0.00%	-3.70%	6.55%	85.00%	118,572	0.75	13.60	0.00	39,699	Bancos y Financieras	-20.01%
CASAGRCLM	S/.	1.30	0.78%	0.00%	-3.70%	6.55%	85.00%	118,572	0.75	13.60	0.00	39,699	Bancos y Financieras	-20.01%
BBVACIPELM	US\$	168.15	-1.06%	1.30%	-0.47%	23.95%	90.00%	146,256	1.15	5.59	8.35	26,282,239	Diversas	-6.66%
CORAREILM	S/.	1.03	3.00%	1.98%	-1.41%	-23.26%	80.00%	37,471	0.78	2.00	0.00	1,280	Industriales	-19.98%
CPACK	US\$	5.61	0.36%	2.19%	0.99%	8.69%	90.00%	849	0.55	9.69	0.00	4,623	Industriales	-18.42%
CYBERECLM	US\$	39.00	0.00%	1.30%	-1.57%	45.18%	85.00%	30	0.98	4.55	12.50	197,457	Mineras	8.67%
ENGERECLM	S/.	2.25	0.00%	-1.75%	1.65%	-19.23%	90.00%	2,305	0.64	7.46	7.59	5,300	Servicios Públicos	-42.23%
ENDISRECLM	US\$	39.00	0.00%	1.30%	-1.57%	45.18%	85.00%	30	0.98	4.55	12.50	197,457	Mineras	8.67%
FEBREYCLM	S/.	2.75	0.36%	-1.56%	3.81%	50.04%	90.00%	337,136	0.87	11.58	5.82	33,959	Diversas	1.06%
AEZACL1LM	S/.	0.55	0.00%	0.00%	-8.33%	-32.25%	65.00%	94,023	0.63	0.00	5.62	5,742	Diversas	-3.61%
IFS	US\$	23.84	0.21%	5.39%	0.46%	1.45%	90.00%	26,997	1.14	4.20	6.02	1,370,208	Diversas	-19.48%
INRETC1LM	US\$	29.30	1.03%	-2.66%	5.78%	-6.36%	80.00%	424	0.65	2.81	12.31	37,067	Diversas	-28.81%
LLSURCL1M	S/.	15.30	0.33%	0.33%	-0.47%	11.38%	85.00%	383	0.53	8.44	0.00	3,313	Servicios Públicos	-18.69%
MINSUR1LM	S/.	4.70	0.00%	4.44%	-0.42%	41.83%	90.00%	122,332	0.91	6.59	0.00	25,071	Mineras	5.75%
SCCOX	US\$	104.30	0.95%	2.79%	-0.47%	75.48%	90.00%	825,169	1.18	2.33	21.70	97,053,899	Mineras	2.74%
SIDERCL1M	US\$	1.45	0.00%	-3.33%	-3.97%	-3.19%	85.00%	0	0.58	13.37	0.00	4,445	Industriales	3.50%
UNACEMCL1M	S/.	2.65	0.00%	0.00%	-3.64%	10.01%	10.00%	0	-0.02	5.15	0.00	NULL	Diversas	-21.25%
VOICABCL1M	S/.	2.65	0.00%	0.00%	-3.64%	10.01%	10.00%	0	-0.02	5.15	0.00	NULL	Diversas	-21.25%
BROCAL1LM	S/.	1.30	0.78%	0.00%	-3.70%	6.55%	85.00%	118,572	0.75	13.60	0.00	39,699	Bancos y Financieras	-20.01%
CORARECL1M	S/.	1.30	0.78%	0.00%	-3.70%	6.55%	85.00%	118,572	0.75	13.60	0.00	39,699	Bancos y Financieras	-20.01%
ENGIECL1M	S/.	4.11	0.00%	0.00%	0.24%	-38.74%	90.00%	0	0.86	1.95	20.55	180	Servicios Públicos	0.55%
GBVACL1LM	S/.	0.55	0.00%	0.00%	-8.33%	-32.25%	65.00%	94,023	0.63	0.00	5.62	5,742	Diversas	-3.61%

Cantidad de Acciones: 25
Fuente: Refinitiv

Subieron
Bajaron
Mantuvieron

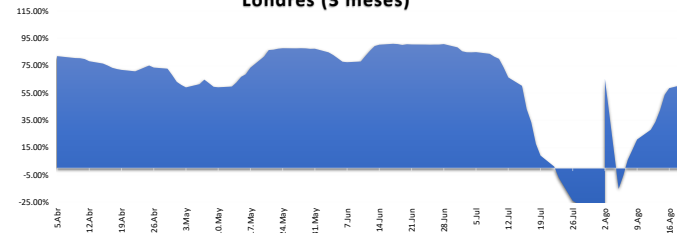
** PER se utiliza en el mercado de valores y moneda original del instrumento
* Leyenda: Variación 1D: 1 Día; 5D: 5 Días; 1M: 1 Mes; YTD: Var. % a la fecha

Índices Sectoriales

	Cierre	1 D*	5 D*	1 M*	YTD*	Beta
S&P/BVL Consumer Index	1,198.71	0.35%		0.47%	-2.82%	0.23
S&P/BVL Industrial Index	275.92	0.33%	#IVALOR!	-2.39%	11.78%	0.25
S&P/BVL Financials Index	1,275.02	-0.33%	2.32%	0.20%	Requesting D	1.09
S&P/BVL Construction Index	216.16	0.39%	-2.03%	-5.50%	Requesting D	0.30
S&P/BVL Public Services Index	1,068.75	-0.83%	-0.20%	-0.20%	Requesting D	0.13
S&P/BVL Mining Index	670.95	0.33%	1.01%	-6.97%	Requesting D	1.41
S&P/BVL Electric Utilities Index	1,043.37	-0.83%	-0.20%	-0.20%	Requesting D	0.13

* Leyenda: Variación 1D: 1 Día; 5D: 5 Días; 1M: 1 Mes; YTD: Var. % a la fecha
#N/A Requesting Data...
Fuente: Refinitiv
#N/A Requesting Data...
#N/A Requesting Data...
#N/A Requesting Data...

Correlación Rend. Índice Minero vs Índice de Metales de Londres (3 meses)



Fuente: Refinitiv

Rating Crédito Latinoamérica

CLASIFICACIONES DE RIESGO

País	Moody/s	Fitch	S&P
Perú	A	BBB	BBB-
México	A+	BBB-	BBB
Venezuela	WR	WD	NR
Brazil	BBB	BB	BB
Colombia	BB+	BB+	BB+
Chile	AA-	A-	A
Argentina	CCC	WD	CCC
Panamá	WD	BB+	BBB

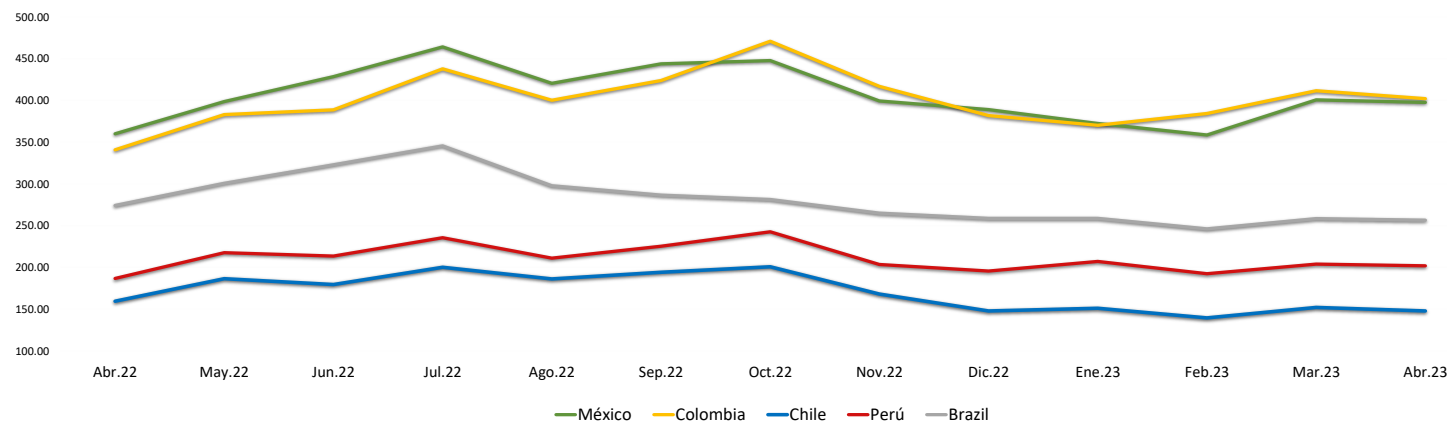
Fuente: Refinitiv, Bloomberg

Leyenda

	Moody/s	Fitch	S&P
Prime	Aaa	AAA	AAA
Alto Grado	Aa1	AA+	AA+
	Aa2	AA	AA
	Aa3	AA-	AA-
Grado Alto Medio	A1	A+	A+
	A2	A	A
	A3	A-	A-
Grado Bajo Medio	Baa1	BBB+	BBB+
	Baa2	BBB	BBB
	Baa3	BBB-	BBB-
Sin Grado de Inversión Especulativo	Ba1	BB+	BB+
	Ba2	BB	BB
	Ba3	BB-	BB-
Altamente Especulativo	B1	B+	B+
	B2	B	B
	B3	B-	B-
Riesgo Sustancial	Caa1	CCC+	CCC+
	Caa2	CCC	CCC
	Caa3	CCC-	CCC-
Extremadamente Especulativo	Ca	CC	CC
		C	
Poca esperanzas de Pago		RD	SD
Impago	C	DDD	D
		DD	
Sin Clasificar	WR		NR

Fuente: Refinitiv, Bloomberg

Riesgo País Latinoamérica (pbs)



	Abr.22	May.22	Jun.22	Jul.22	Ago.22	Sep.22	Oct.22	Nov.22	Dic.22	Ene.23	Feb.23	Mar.23	Abr.23
Perú	186.67	217.55	213.55	235.43	211.00	225.27	242.59	203.41	195.50	207.05	192.30	203.83	201.90
Brazil	274.06	300.64	322.82	345.48	297.70	286.56	281.30	264.90	258.64	258.64	246.10	258.35	256.55
Chile	159.44	186.32	179.32	200.10	186.09	194.05	200.69	167.97	147.82	150.95	139.45	152.00	147.75
Colombia	340.78	383.05	388.73	437.86	400.26	423.83	470.84	416.81	381.77	370.18	384.35	411.61	402.15
México	360.00	398.59	428.41	464.10	420.43	443.77	447.72	399.31	389.00	372.32	358.55	400.70	397.60

Fuente: BCRP