

## LATINOAMERICA

Lima, 10 de Setiembre de 2024

**Perú:** El índice General de la BVL finalizó la sesión de hoy con un resultado negativo de -0.97%. El índice mantiene una tendencia positiva acumulada anual de +7.89% en moneda local y una tendencia acumulada positiva de +5.04% en moneda ajustada en dólares. Con respecto al S&P/BVL Perú SEL varió en -0.62% mientras que el S&P/BVL LIMA 25 en -0.26%. El spot PEN alcanzó S/3.8056. Titular: Petroperú: lo que dice Fitch Ratings ante la situación de la petrolera estatal

**Chile:** El índice IPSA culminó el día con un retorno negativo de -0.28%. Los sectores más perjudicados de la jornada fueron Servicios de comunicación (-1.96%) y Bienes de consumo básico (-0.82%). Las acciones con el peor desempeño fueron Sociedad de Inversiones Oro BI (-3.68%) e Embotelladora Andina SA (-2.41%). Titular: Vicepresidenta del Banco Central dice que la creación de empleo es “débil” y aumento de informalidad es “preocupante”.

**Colombia:** El índice COLCAP concluyó la sesión con un retorno negativo de -0.32%. Los sectores más perjudicados de la jornada fueron Energía (-1.63%) y Servicios públicos (-0.63%). Las acciones con el peor desempeño fueron Canacol Energy Ltd (-4.34%) y Sociedades Bolívar SA (-2.10%). Titular: Ley de financiamiento no se salva del 'garrote': reacciones al nuevo proyecto.

**México:** El índice IPC cerró el día en terreno negativo de -1.72%. Los sectores más perjudicados de la jornada fueron Servicios de comunicación (-2.77%) y Productos de consumo no básico (-1.13%). Las acciones con el peor desempeño fueron Alsea SAB de CV (-3.37%) y Regional SAB de CV (-3.19%). Titular: HSBC navega en sentido contrario a Citi y Banamex: Analiza fusión de banca comercial y de inversión.

**Brasil:** El índice IBOVESPA cerró el día en terreno negativo de -0.31%. Los sectores más perjudicados de la jornada fueron Energía (-1.77%) y Materiales (-0.67%). Las acciones con peor desempeño fueron Ultrapar Participações SA (-3.91%) y Sendas Distribuidora S/A (-3.78%). Titular: El IPCA es negativo en el 0.02% en agosto, la primera deflación desde junio de 2023.

### Renta Variable

Más Subieron	Bolsa	Mon.	Precio	▲ %
CENCOSUD SHOPPIN	BEC	CLP	1,570.00	10.92%
GRUPO ENERGIA BO	COL	COP	2,440.00	2.31%
GRUPO BIMBO-A	MEX	MXN	69.96	2.12%
COLBUN SA	SGO	CLP	122.40	1.88%
BANCOLOMBIA-PREF	COL	COP	36,700.00	1.49%

Fuente: Refinitiv

Más Bajaron	Bolsa	Mon.	Precio	▼ %
CEMEX SAB-C MEX	MEX	MXN	12.16	-2.80%
SURAMERICANA	COL	COP	32,320.00	-2.65%
CMPC	SGO	SGO	1,545	-2.28%
ORBIA ADVANCE CO	MEX	MXN	22	-2.06%
CERVEZAS	SGO	SGO	5,240	-2.06%

Fuente: Refinitiv

Por Monto Negociado	Bolsa	Monto (US\$)
FOMENTO ECON-UBD	MEX	112,971.05
GRUPO F BANORT-O	MEX	74,857.84
WALMART DE MEXIC	MEX	66,926.01
CEMEX SAB-CPO	MEX	32,735.76
GRUPO MEXICO-B	MEX	30,474.51

Fuente: Refinitiv

Por Volumen	Bolsa	Volumen
BANCO SANTANDER	SGO	109,498,596.00
ENEL CHILE SA	SGO	87,362,997.00
CEMEX SAB-CPO	MEX	51,989,214.00
BANCO DE CHILE	SGO	33,329,020.00
ENEL AMERICAS SA	SGO	29,988,083.00

Fuente: Refinitiv

### ETFs

	Mon.	Cierre	1 D	5 D	1 M	YTD	Bolsa
ISHARES MSCI ALL PERU CAPPED	USD	USD	USD	USD	USD	CAD	USD
ISHARES MSCI CHILE CAPPED	USD	24.86	-0.60%	-4.27%	-3.31%	-10.06%	BTQ
GLOBAL X MSCI COLOMBIA	USD	22.47	-1.92%	-4.34%	-7.57%	11.85%	PCQ
ISHARES MSCI MEXICO CAPPED	USD	136.63	-2.17%	-2.57%	-7.88%	-11.77%	LSE
ISHARES MSCI EMERGING MARKETS	USD	41.97	-0.38%	-1.27%	-0.14%	9.90%	PCQ
VANGUARD FTSE EMERGING MARKETS	CAD	35.71	-0.03%	-0.45%	-1.30%	11.14%	TOR
ISHARES CORE MSCI EMERGING MARKETS	USD	52.84	-0.28%	-1.16%	-0.02%	11.59%	PCQ
ISHARES JP MORGAN EMERGING MARKETS BONDS	USD	92.24	0.08%	0.95%	2.45%	7.79%	NMQ
MORGAN STANLEY EMERGING MARKETS DOMESTIC	USD	4.91	0.20%	-0.20%	3.15%	4.25%	NYQ
ISHARES MSCI BRAZIL ETF	USD	29.01	-1.56%	-1.26%	5.07%	5.07%	PCQ

Fuente: Refinitiv

### Principales índices

	Cierre	1 D	5 D	1 M	YTD	Cap. Burs. (US\$ Mill.)
▼ IPSA (Chile)	6,214.95	-0.28%	-2.69%	-3.88%	17.27%	110744.3101
▼ IGPA (Chile)	31,342.55	-0.30%	-2.53%	-4.17%	16.29%	
▼ COLSC (Colombia)	836.04	-0.49%	-1.83%	-2.49%	-4.85%	2651.83725
▼ COLCAP (Colombia)	1,313.66	-0.61%	-2.51%	-1.49%	9.69%	
▼ S&P/BVL LIMA (Perú)	28,007.11	-0.97%	-0.27%	-4.63%	26.51%	130319.4539
▼ S&P/BVL SEL (Perú)	746.06	-0.62%	0.21%	-2.05%	31.63%	
▼ S&P/BVL LIMA 25	36,813.78	-0.26%	0.21%	-4.00%	19.13%	129047.9357
▼ IPC (México)	50,973.11	-0.32%	-1.19%	-2.58%	-6.25%	
▼ IBOVESPA (Brasil)	134,319.58	-0.31%	0.0%	6.49%	30.1%	673534.9716

\*Leyenda: Variación 1D: 1 Día; 5D: 5 Días; 1M: 1 Mes; YTD: Var. % a la fecha

Fuente: Refinitiv, Bloomberg

### Monedas

	Precio	1 D*	5 D*	1 M*	YTD*
▲ Sol (PEN)	3.79	0.02%	0.50%	1.96%	1.35%
▲ Peso Chileno (CLP)	948.86	0.00%	2.17%	-0.48%	16.87%
▲ Peso Colombiano (COP)	4,276.29	0.00%	2.22%	4.83%	-5.14%
▲ Peso Mexicano (MXN)	20.09	-0.02%	1.55%	7.15%	11.18%
▼ Real Brasileiro (BRL)	5.66	0.09%	0.32%	0.91%	12.15%

\*Leyenda: Variación 1D: 1 Día; 5D: 5 Días; 1M: 1 Mes; YTD: Var. % a la fecha

Fuente: Refinitiv

### Renta Fija

Instrumento	Moneda	Precio	Bid Yield (%)	Ask Yield (%)	Duración
PERU 7.35 07/21/25	USD	USD	USD	USD	USD
PERU 4.125 08/25/27	USD	4.92	97.55	477.4%	3.33
PERU 8.75 11/21/33	USD	5.60	124.14	545.3%	7.06
PERU 6.55 03/14/37	USD	5.56	108.59	551.2%	8.40
PERU 5.625 11/18/2050	USD	5.60	100.47	553.7%	14.07
CHILE 2.45 01/31/31	USD	4.79	86.04	476.1%	6.37
CHILE 3.125 01/21/26	USD	4.60	97.44	442.1%	1.93
CHILE 3.625 10/30/42	USD	5.47	79.19	535.2%	12.92
COLOM 11.85 03/09/28	USD	7.05	117.36	687.9%	3.34
COLOM 10.375 01/28/33	USD	7.45	119.09	702.9%	6.11
COLOM 7.375 09/18/37	USD	7.32	100.27	722.5%	8.65
COLOM 6.125 01/18/41	USD	7.45	87.53	731.5%	10.00
MEX 4 10/02/23	MXV	4.54	88.58	443.7%	7.13
MEX5.55 01/45	USD	6.17	93.02	609.6%	11.98

Fuente: Refinitiv

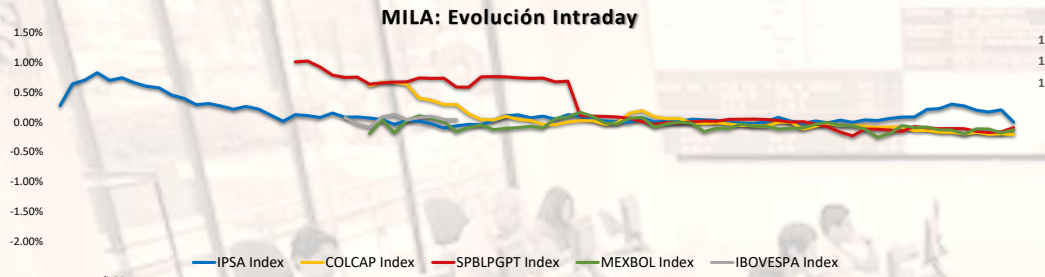
Coordinador Laboratorio de Mercado de Capitales: MS Javier Penny Pestana

Apoyo: Paulo Romani, Luis Muedas, Leonardo Román y Kiara Gallo

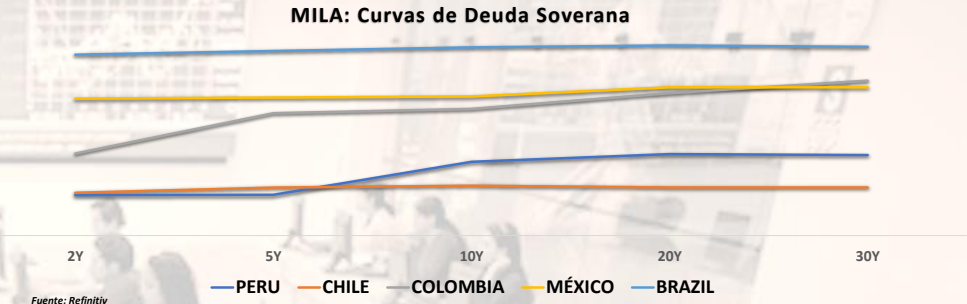
email: pulsobursatil@ulima.edu.pe

# PULSO BURSÁTIL

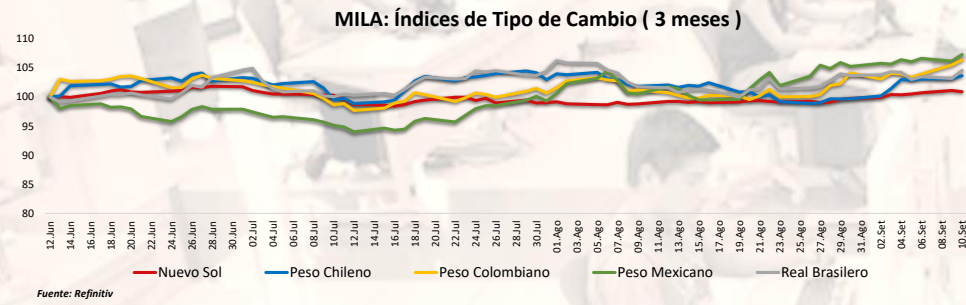
Facultad de Ciencias Empresariales y Económicas  
Carrera de Economía  
Laboratorio de Mercado de Capitales



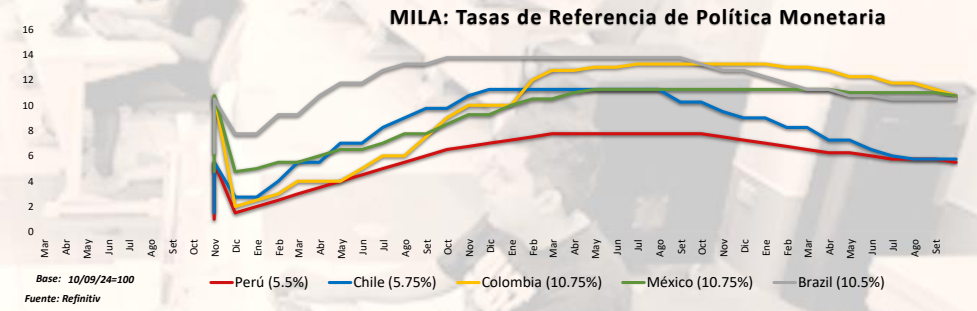
Fuente: Refinitiv



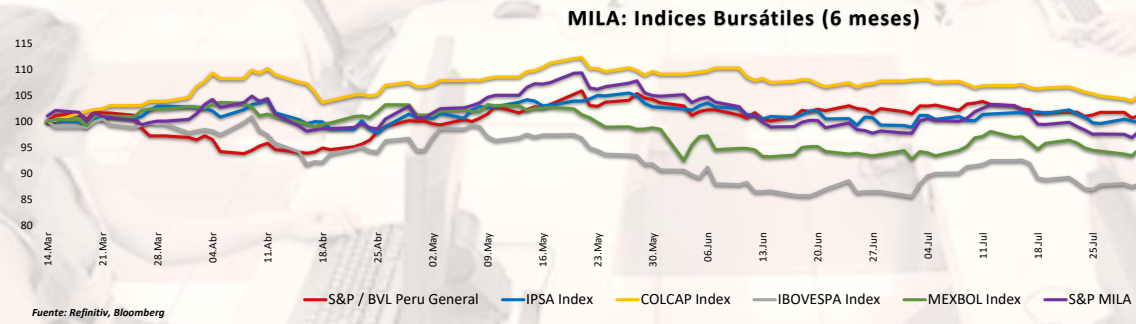
Fuente: Refinitiv



Fuente: Refinitiv



Base: 10/09/24=100  
Fuente: Refinitiv

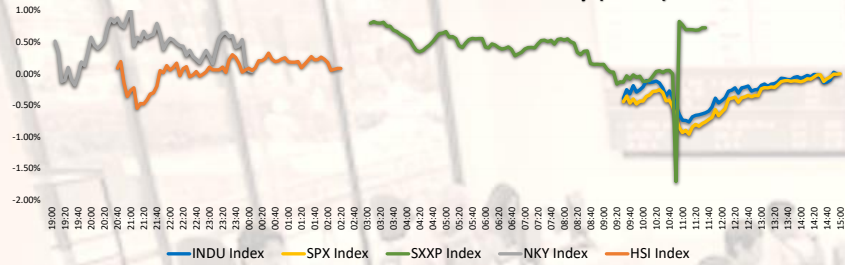


Fuente: Refinitiv, Bloomberg

Coordinador Laboratorio de Mercado de Capitales: MS Javier Penny Pestana  
Apoyo: Paulo Romani, Luis Muedas, Leonardo Román y Kiara Gallo  
email: pulsobursatil@ulima.edu.pe

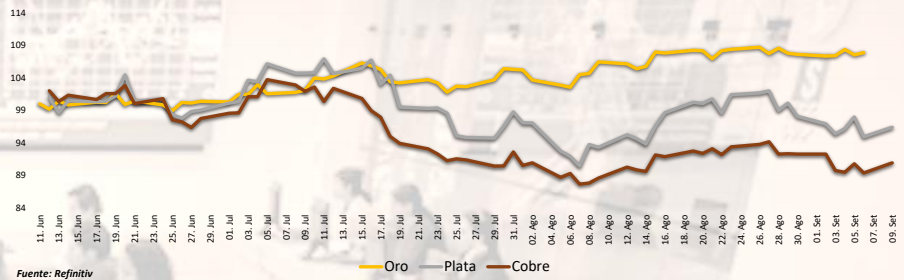


**Mercado Evolución Intraday (var %)**



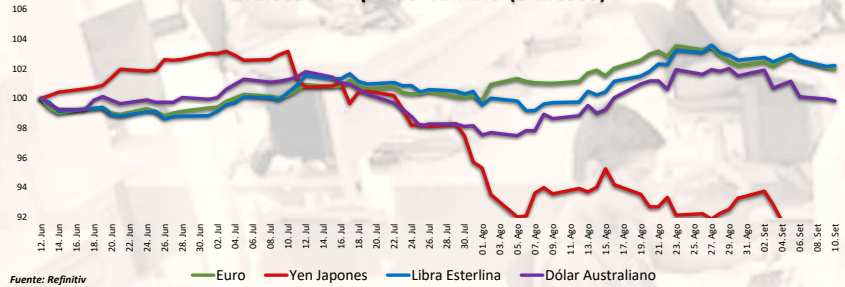
Fuente: Refinitiv, Bloomberg

**Índices de Metales principales (3 meses)**



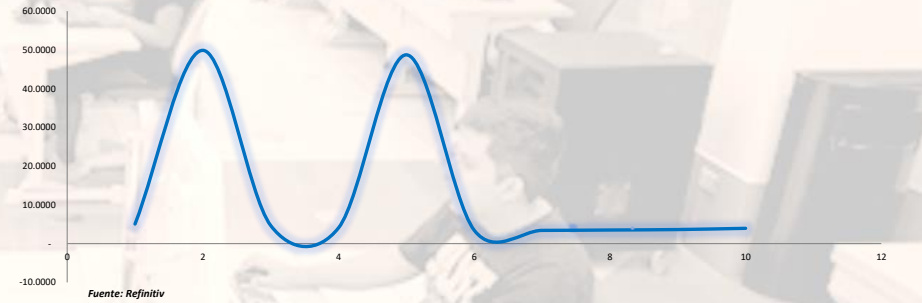
Fuente: Refinitiv

**Índices de Tipo de Cambio (3 meses)**



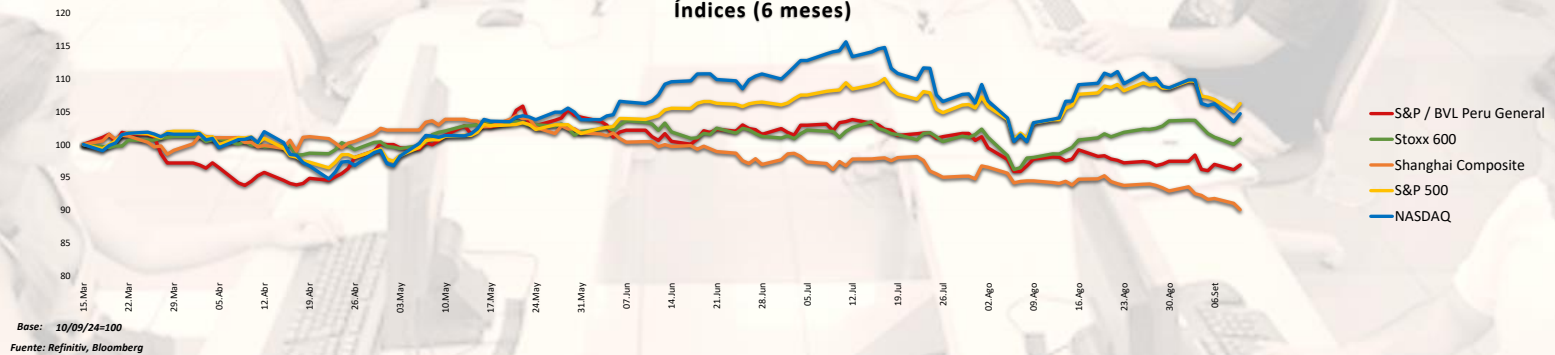
Fuente: Refinitiv

**Curva de Rendimiento Bonos Tesoro EEUU (%)**



Fuente: Refinitiv

**Índices (6 meses)**



Base: 10/09/24=100  
Fuente: Refinitiv, Bloomberg

Coordinador Laboratorio de Mercado de Capitales: MS Javier Penny Pestana  
Apoyo: Paulo Romani, Luis Muedas, Leonardo Román y Kiara Gallo  
email: pulsobursatil@ulima.edu.pe

RANKING ACCIONES LIMA

	Código	Moneda	Precio	1 D*	5 D*	1 M*	YTD*	Frecuencia	Volumen	Beta	Rentabilidad por Dividendos (%)	Precio-Beneficio	Capitalización Bursátil (M US\$)	Sector	Participación Índice
▼	ALICONCLM	S/.	6.52	-1.21%	-0.61%	-1.95%	0.80%	10.00%	5,560	0.60	4.21	9.41	ut: the server is not resp	Industrial	-15.06%
▲	BACKUSILM	S/.	20.50	1.74%	0.00%	-7.87%	-5.84%	90.00%	11,676	0.39	7.48	0.00	11,075	Industriales	-23.93%
▼	BAP	US\$	171.99	-0.88%	-0.12%	0.79%	26.78%	90.00%	372,098	1.15	5.35	8.63	27,759,766	Diversas	5.10%
▲	BVN	S/.	1.30	0.78%	-0.76%	-3.70%	6.55%	85.00%	478,783	0.75	13.70	0.00	26,555	Bancos y Financieras	-17.89%
▲	CASAGRCLM	S/.	1.30	0.78%	-0.76%	-3.70%	6.55%	85.00%	478,783	0.75	13.70	0.00	26,555	Bancos y Financieras	-17.89%
▲	BBVACIPELM	US\$	171.99	-0.88%	-0.12%	0.79%	26.78%	90.00%	372,098	1.15	5.35	8.63	27,759,766	Diversas	5.10%
▲	CORAREILM	S/.	1.07	2.88%	-0.93%	-2.24%	-20.28%	80.00%	5,755	0.78	1.92	0.00	463	Industriales	-24.57%
▼	CPACK	US\$	5.62	-0.88%	0.72%	-1.75%	8.88%	90.00%	9,822	0.54	9.58	0.00	13,480	Industriales	-9.42%
▼	CYBERDECLM	US\$	37.50	-1.32%	-1.32%	-4.65%	39.60%	85.00%	2,205	0.98	3.38	12.02	32,397	Mineras	11.58%
▼	ENGPERCLM	S/.	2.35	-1.21%	2.27%	0.76%	-19.23%	90.00%	11,288	0.64	7.67	7.62	3,109	Servicios Públicos	-43.72%
▼	ENDISCLM	US\$	37.50	-1.32%	-1.32%	-4.65%	39.60%	85.00%	2,205	0.98	3.38	12.02	32,397	Mineras	11.58%
▲	FERRERCLM	S/.	2.79	0.36%	2.20%	-4.73%	52.22%	90.00%	87,040	0.86	11.24	5.90	20,932	Diversas	3.93%
▲	AEZACCLM	S/.	0.51	2.00%	-3.77%	-10.53%	-37.18%	65.00%	47,827	0.64	0.00	5.21	1,605	Diversas	-31.47%
▲	IFS	US\$	24.34	0.08%	-1.78%	6.94%	3.57%	90.00%	35,233	1.15	4.11	6.19	1,036,229	Diversas	-12.56%
▲	INRETCLM	US\$	29.70	0.00%	0.34%	1.02%	-5.08%	80.00%	3,634	0.65	2.79	12.61	1,800	Diversas	-25.48%
▲	LLSURCLM	S/.	15.60	0.06%	-0.64%	-5.63%	13.56%	85.00%	212	0.49	8.28	0.00	1,498	Servicios Públicos	-17.01%
▲	MINSURILM	S/.	4.30	0.00%	-7.87%	-8.64%	31.78%	90.00%	42,238	0.92	7.30	0.00	1,995	Mineras	-4.73%
▼	SCCOX	US\$	94.35	-1.05%	-1.90%	-11.00%	58.74%	90.00%	772,264	1.19	2.48	19.57	69,385,318	Mineras	0.27%
▼	SIDERCLM	US\$	1.45	-0.68%	-1.36%	-0.68%	-3.19%	85.00%	28,677	0.57	13.28	0.00	11,850	Industriales	3.48%
▲	UNACMCLM	S/.	2.65	0.00%	0.00%	0.00%	10.01%	10.00%	0	-0.02	5.15	0.00	NULL	Diversas	-21.25%
▲	VOICABCLM	S/.	2.65	0.00%	0.00%	0.00%	10.01%	10.00%	0	-0.02	5.15	0.00	NULL	Diversas	-21.25%
▲	BROCALCLM	S/.	1.30	0.78%	-0.76%	-3.70%	6.55%	85.00%	478,783	0.75	13.70	0.00	26,555	Bancos y Financieras	-17.89%
▲	CORARECLM	S/.	1.30	0.78%	-0.76%	-3.70%	6.55%	85.00%	478,783	0.75	13.70	0.00	26,555	Bancos y Financieras	-17.89%
▲	ENGIECLM	S/.	4.11	0.00%	0.00%	0.00%	-38.74%	90.00%	0	0.86	1.95	20.55	NULL	Servicios Públicos	0.55%
▲	GBVIACLM	S/.	0.51	2.00%	-3.77%	-10.53%	-37.18%	65.00%	47,827	0.64	0.00	5.21	1,605	Diversas	-31.47%

Cantidad de Acciones: 25 Subieron  
Fuente: Refinitiv Bajaron  
Mantuvieron

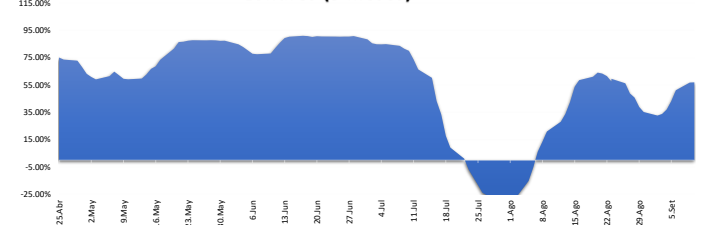
\*\* PER se utiliza en el mercado de valores y moneda original del instrumento  
\* Leyenda: Variación 1D: 1 Día; 5D: 5 Días; 1M: 1 Mes; YTD: Var. % a la fecha

Índices Sectoriales

	Cierre	1 D*	5 D*	1 M*	YTD*	Beta
S&P/BVL Consumer Index	1,213.95	-0.14%			-1.59%	0.25
S&P/BVL Industrial Index	282.50	0.38%	#IVALOR!	-0.10%	14.45%	0.28
S&P/BVL Financials Index	1,307.80	-0.83%	0.23%	3.31%	imeter [SECUF]	1.06
S&P/BVL Construction Index	219.55	-0.13%	0.23%	-1.71%	imeter [SECUF]	0.32
S&P/BVL Public Services Index	1,060.40	0.41%	1.09%	-0.86%	imeter [SECUF]	0.19
S&P/BVL Mining Index	616.09	-1.19%	-1.28%	-4.96%	imeter [SECUF]	1.53
S&P/BVL Electric Utilities Index	1,035.21	0.41%	1.09%	-0.86%	imeter [SECUF]	0.19

\* Leyenda: Variación 1D: 1 Día; 5D: 5 Días; 1M: 1 Mes; YTD: Var. % a la fecha #N/A Mandatory parameter [SECURITY] cannot be empty  
Fuente: Refinitiv #N/A Mandatory parameter [SECURITY] cannot be empty

Correlación Rend. Índice Minero vs Índice de Metales de Londres (3 meses)



Fuente: Refinitiv

Rating Crédito Latinoamérica

CLASIFICACIONES DE RIESGO

Pais	Moody's	Fitch	S&P
Perú	BBB	BBB-	BBB-
México	A+	BBB-	BBB
Venezuela	WR	WD	NR
Brazil	BBB	BB	BB
Colombia	BB+	BB+	BB+
Chile	AA-	A-	A
Argentina	CCC	WD	CCC
Panamá	WD	BB+	BBB

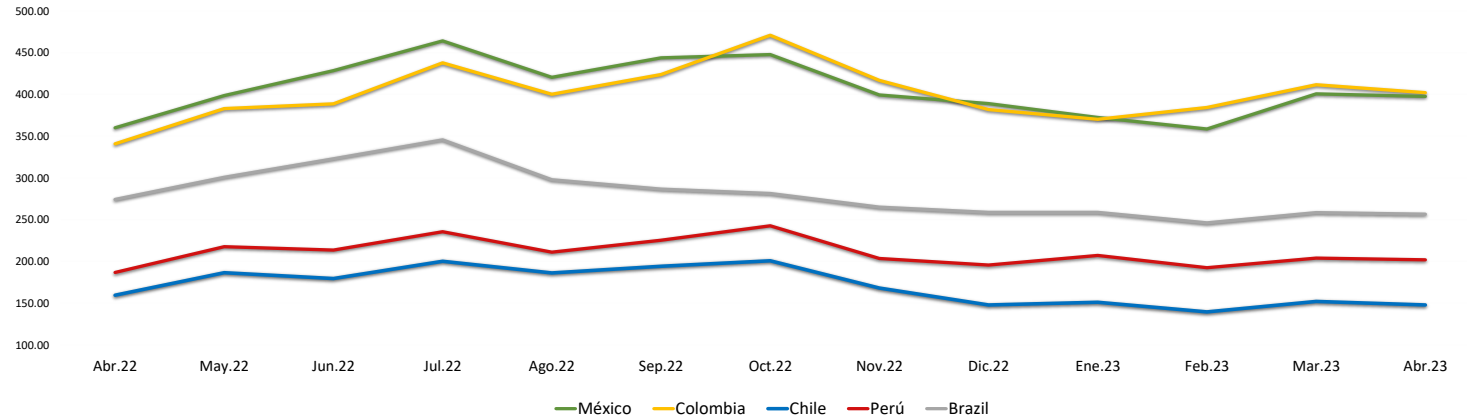
Fuente: Refinitiv, Bloomberg

Leyenda

	Moody's	Fitch	S&P
Prima	Aaa	AAA	AAA
Alto Grado	Aa1	AA+	AA+
	Aa2	AA	AA
	Aa3	AA-	AA-
Grado Alto Medio	A1	A+	A+
	A2	A	A
	A3	A-	A-
Grado Bajo Medio	Baa1	BBB+	BBB+
	Baa2	BBB	BBB
	Baa3	BBB-	BBB-
Sin Grado de Inversión Especulativo	Ba1	BB+	BB+
	Ba2	BB	BB
	Ba3	BB-	BB-
Altamente Especulativo	B1	B+	B+
	B2	B	B
	B3	B-	B-
Riesgo Sustancial	Caa1	CCC+	CCC+
	Caa2	CCC	CCC
	Caa3	CCC-	CCC-
Extremadamente Especulativo	Ca	CC	CC
		C	
Poca esperanzas de Pago		RD	SD
Impago	C	DDD	D
		DD	
		D	
Sin Clasificar	WR		NR

Fuente: Refinitiv, Bloomberg

Riesgo País Latinoamerica (pbs)



	Abr.22	May.22	Jun.22	Jul.22	Ago.22	Sep.22	Oct.22	Nov.22	Dic.22	Ene.23	Feb.23	Mar.23	Abr.23
Perú	186.67	217.55	213.55	235.43	211.00	225.27	242.59	203.41	195.50	207.05	192.30	203.83	201.90
Brazil	274.06	300.64	322.82	345.48	297.70	286.56	281.30	264.90	258.64	258.64	246.10	258.35	256.55
Chile	159.44	186.32	179.32	200.10	186.09	194.05	200.69	167.97	147.82	150.95	139.45	152.00	147.75
Colombia	340.78	383.05	388.73	437.86	400.26	423.83	470.84	416.81	381.77	370.18	384.35	411.61	402.15
México	360.00	398.59	428.41	464.10	420.43	443.77	447.72	399.31	389.00	372.32	358.55	400.70	397.60

Fuente: BCPR