

LATINOAMERICA

Perú: El índice General de la BVL finalizó la sesión de hoy con un resultado positivo de +1.24%. El índice mantiene una tendencia positiva acumulada anual de +9.94% en moneda local y una tendencia acumulada positiva de +8.03% en moneda ajustada en dólares. Con respecto al S&P/BVL Perú SEL varió en +0.85% mientras que el S&P/BVL LIMA 25 en +1.02%. El spot PEN alcanzó S/. 3.7561. Titular: Fitch sube calificación de Volcan ante mejora de su perfil de deuda

Chile: El índice IPSA culminó el día con un retorno positivo de +0.66%. Los sectores más beneficiados de la jornada fueron Servicios de comunicación (+3.08%) y Bienes inmobiliarios (+1.46%). Las acciones con mejor desempeño fueron ENTEL Chile SA (+3.08%) y Parque Arauco SA (+2.56%). Titular: Aumenta la rotación laboral en el país ante más despidos y trabajadores más inquietos

Colombia: El índice COLCAP concluyó la sesión con un retorno positivo de +0.79%. Los sectores más beneficiados de la jornada fueron Productos de consumo no básico (+1.91%) y Energía (+1.33%). Las acciones con mejor desempeño fueron Grupo de Inversiones Suramerica (+5.55%) y Banco Davivienda SA (+3.29%). Titular: Tras movida jurídica el Congreso se dio más tiempo para aprobar monto del Presupuesto

México: El índice IPC cerró el día en terreno positivo de +1.57%. Los sectores más beneficiados de la jornada fueron Finanzas (+3.02%) y Materiales (+2.54%). Las acciones con mejor desempeño fueron Grupo Financiero Banorte SAB d (+3.62%) y Grupo México SAB de CV (+2.34%). Titular: Fitch Ratings evaluará impactos de reforma judicial en próxima revisión de calificación para México

Brasil: El índice IBOVESPA cerró el día en terreno negativo de -0.48%. Los sectores más perjudicados de la jornada fueron Energía (-1.16%) y Finanzas (-0.84%). Las acciones con peor desempeño fueron Brava Energía (-5.06%) y Hypermarcas SA (-3.01%). Titular: La compensación laboral promedio en el sector privado aumentó un 3.6% en 2023; La principal ganancia fue entre los hombres.

Renta Variable

Más Subieron	Bolsa	Mon.	Precio	▲%
CENCOSUD SHOPPIN	BEC	CLP	1,570.00	10.92%
GRUPO ENERGIA BO	COL	COP	2,440.00	2.31%
GRUPO BIMBO-A	MEX	MXN	69.96	2.12%
COLBUN SA	SGO	CLP	122.40	1.88%
BANCOLOMBIA-PREF	COL	COP	36,700.00	1.49%

Fuente: Refinitiv

Más Bajaron	Bolsa	Mon.	Precio	▼%
CEMEX SAB-C MEX	MEX	MXN	12.16	-2.80%
SURAMERICANA	COL	COP	32,320.00	-2.65%
CMPC	SGO	SGO	1,545	-2.28%
ORBIA ADVANCE CO	MEX	MXN	22	-2.06%
CERVEZAS	SGO	SGO	5,240	-2.06%

Fuente: Refinitiv

Por Monto Negociado	Bolsa	Monto (US\$)
FOMENTO ECON-UBD	MEX	112,971.05
GRUPO F BANORT-O	MEX	74,857.84
WALMART DE MEXIC	MEX	66,926.01
CEMEX SAB-CPO	MEX	32,735.76
GRUPO MEXICO-B	MEX	30,474.51

Fuente: Refinitiv

Por Volumen	Bolsa	Volumen
BANCO SANTANDER	SGO	109,498,596.00
ENEL CHILE SA	SGO	87,362,997.00
CEMEX SAB-CPO	MEX	51,989,214.00
BANCO DE CHILE	SGO	33,329,020.00
ENEL AMERICAS SA	SGO	29,988,083.00

Fuente: Refinitiv

ETFs

	Mon.	Cierre	1 D	5 D	1 M	YTD	Bolsa
ISHARES MSCI ALL PERU CAPPED	USD	USD	USD	USD	USD	CAD	USD
ISHARES MSCI CHILE CAPPED	USD	25.85	2.13%	1.17%	2.38%	-9.27%	BTQ
GLOBAL X MSCI COLOMBIA	USD	23.05	1.86%	-1.91%	-3.88%	19.49%	PCQ
ISHARES MSCI MEXICO CAPPED	USD	141.71	3.10%	1.25%	-5.14%	-7.26%	LSE
ISHARES MSCI EMERGING MARKETS	USD	42.63	0.83%	0.16%	1.02%	9.50%	PCQ
VANGUARD FTSE EMERGING MARKETS	CAD	36.11	0.61%	0.78%	-0.61%	10.50%	TOR
ISHARES CORE MSCI EMERGING MARKETS	USD	53.61	0.81%	0.22%	1.00%	10.90%	PCQ
ISHARES JP MORGAN EMERGING MARKETS BONDS	USD	92.63	0.16%	0.54%	2.91%	8.52%	NMQ
MORGAN STANLEY EMERGING MARKETS DOMESTIC	USD	4.92	0.20%	0.00%	2.50%	4.68%	NYQ
ISHARES MSCI BRAZIL ETF	USD	29.28	0.27%	-2.24%	6.98%	4.57%	PCQ

Fuente: Refinitiv

Lima, 12 de Setiembre de 2024

Principales índices

	Cierre	1 D	5 D	1 M	YTD	Cap. Burs. (US\$ Mill.)
▲ IPSA (Chile)	6,343.16	0.66%	-0.28%	-1.17%	17.24%	111750.8753
▲ IGPA (Chile)	31,922.75	0.54%	-0.33%	-1.60%	16.45%	
▼ COLSC (Colombia)	830.13	-0.39%	-2.04%	-4.46%	-5.66%	2623.41447
▲ COLCAP (Colombia)	1,320.28	0.79%	-1.54%	-1.27%	13.09%	
▲ S&P/BVL LIMA (Perú)	28,540.12	1.24%	0.83%	-1.71%	29.88%	131743.5076
▲ S&P/BVL SEL (Perú)	753.85	0.85%	0.30%	-0.38%	34.28%	
▲ S&P/BVL LIMA 25	37,272.57	1.02%	0.78%	-1.92%	21.94%	130463.2346
▲ IPC (México)	51,999.73	1.57%	0.65%	-0.80%	-4.49%	
▼ IBOVESPA (Brasil)	134,029.44	-0.48%	-1.8%	5.21%	30.2%	668544.1296

*Leyenda: Variación 1D: 1 Día; 5D: 5 Días; 1M: 1 Mes; YTD: Var. % a la fecha
Fuente: Refinitiv, Bloomberg

Monedas

	Precio	1 D*	5 D*	1 M*	YTD*
Sol (PEN)	3.76	0.00%	-0.51%	0.83%	1.34%
▲ Peso Chileno (CLP)	929.98	-0.16%	-1.31%	-2.28%	15.83%
▼ Peso Colombiano (COP)	4,201.50	0.05%	1.10%	2.90%	-9.64%
▲ Peso Mexicano (MXN)	19.53	0.10%	-1.67%	3.63%	8.34%
▲ Real Brasileiro (BRL)	5.63	-0.01%	0.95%	-2.11%	13.06%

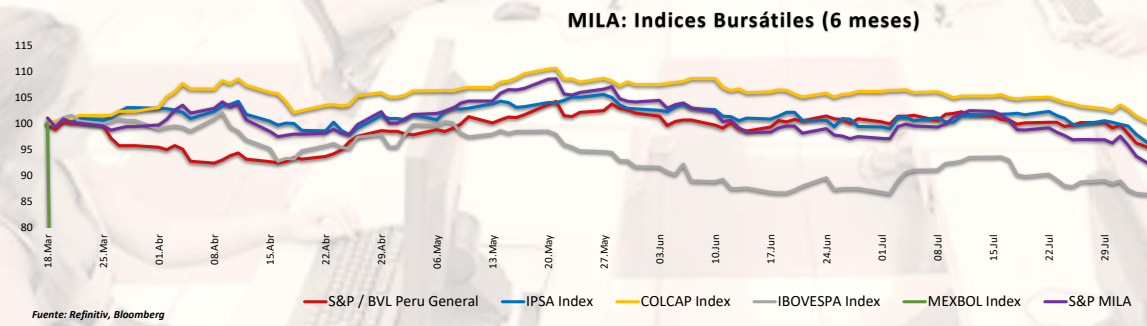
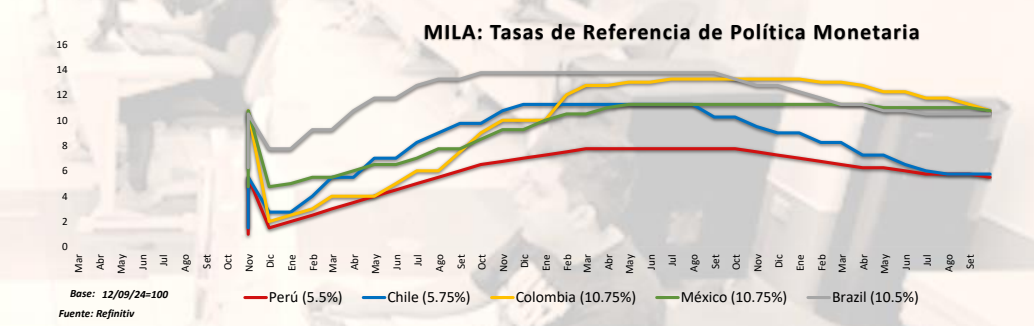
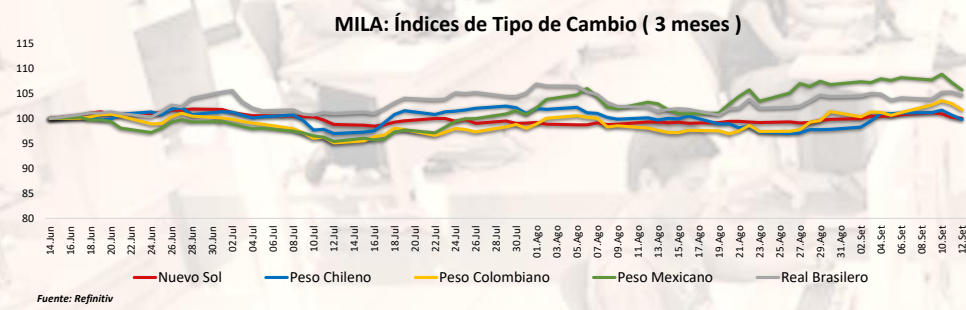
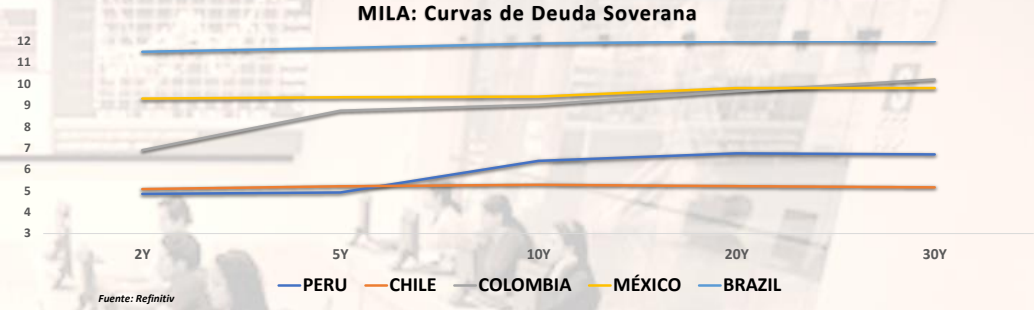
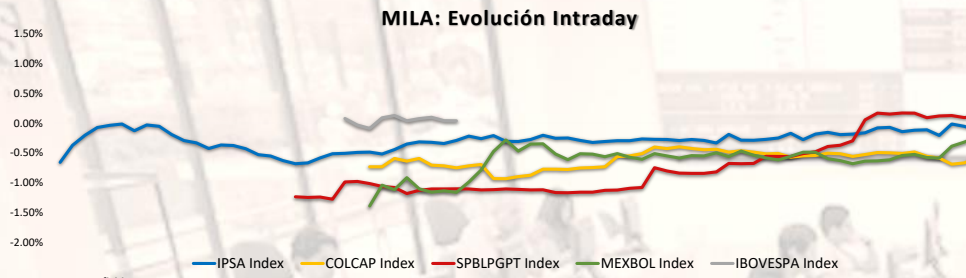
*Leyenda: Variación 1D: 1 Día; 5D: 5 Días; 1M: 1 Mes; YTD: Var. % a la fecha
Fuente: Refinitiv

Renta Fija

Instrumento	Moneda	Precio	Bid Yield (%)	Ask Yield (%)	Duración
PERU 7.35 07/21/25	USD	USD	USD	USD	USD
PERU 4.125 08/25/27	USD	4.92	97.55	477.4%	3.33
PERU 8.75 11/21/33	USD	5.60	124.14	545.3%	7.06
PERU 6.55 03/14/37	USD	5.56	108.59	551.2%	8.40
PERU 5.625 11/18/2050	USD	5.60	100.47	553.7%	14.07
CHILE 2.45 01/31/31	USD	4.79	86.04	476.1%	6.37
CHILE 3.125 01/21/26	USD	4.60	97.44	442.1%	1.93
CHILE 3.625 10/30/42	USD	5.47	79.19	535.2%	12.92
COLOM 11.85 03/09/28	USD	7.05	117.36	687.9%	3.34
COLOM 10.375 01/28/33	USD	7.45	119.09	702.9%	6.11
COLOM 7.375 09/18/37	USD	7.32	100.27	722.5%	8.65
COLOM 6.125 01/18/41	USD	7.45	87.53	731.5%	10.00
MEX 4 10/02/23	MXV	4.54	88.58	443.7%	7.13
MEX5.55 01/45	USD	6.17	93.02	609.6%	11.98

Fuente: Refinitiv

Coordinador Laboratorio de Mercado de Capitales: MS Javier Penny Pestana
Apoyo: Paulo Romani, Luis Muedas, Leonardo Román y Kiara Gallo
email: pulsobursatil@ulima.edu.pe



Coordinador Laboratorio de Mercado de Capitales: MS Javier Penny Pestana
Apoyo: Paulo Romani, Luis Muedas, Leonardo Román y Kiara Gallo
email: pulsobursatil@ulima.edu.pe

MUNDO

Estados Unidos:

El mercado estadounidense cerró con resultados positivos. El índice DOW JONES cerró con resultado positivo mientras los inversores se encuentran analizando datos de importancia sobre la inflación y el empleo. Los datos del índice de precios a la producción del mes de agosto reflejaron una moderación de la inflación, con resultados ligeramente superiores a lo que se esperaba. La misma tendencia se observó en los datos de precios al consumo, lo que estaría reforzando las expectativas de recortes de tipos de interés por parte de la FED la siguiente semana. El índice S&P 500 cerró en terreno positivo explicado por el comportamiento favorable de los valores tecnológicos y de los semiconductores. Jun to a ello, todos los demás sectores terminaron con resultados en verde, liderando el sector de servicios de comunicación y consumo direccional. Por último, el NASDAQ terminó en positivo, principalmente por las empresas tecnológicas de magacapitalización. Entre los movimientos más notorios se encuentra Nvidia subiendo 1.92%, y Alphabet y Meta Platforms subiendo un 2.3% y un 2.7%, respectivamente. Así, el DOW JONES +0.58%, el S&P 500 +0.75% y el NASDAQ +1.00% terminaron con rendimientos positivos.

Europa:

Los principales índices europeos terminaron la sesión con rendimientos positivos. El índice paneuropeo STOXX 600 cerró a la alza el jueves. La tasa de interés oficial del BCE ahora es del 3,5%, sin indicios claros de futuras subidas. Los principales índices regionales cerraron en positivo, impulsados por un aumento del 2% en los valores tecnológicos y un alza del 2,4% en el sector minero. Las acciones de Novo Nordisk subieron un 2,66% tras conocerse que su nueva píldora para la obesidad podría superar a sus tratamientos actuales. El mercado inglés, refleja do en el FTSE 100, cerró con resultados positivos. Intermediate Capital Group encabezó las ganancias con un alza del 4,5%, seguido por Sage (+4,1%). Además, las grandes mineras como Anglo American, Glencore y Antofagasta se beneficiaron del aumento en los precios del cobre. En contraste, M&G, Rentokil y AstraZeneca sufrieron las mayores pérdidas, con caídas superiores al 2% cada una. El mercado alemán, reflejado en el índice DAX cerró en positivo. El rendimiento del bono alemán a 10 años aumentó al 2,1165% tras la segunda reducción de tipos de interés por parte del BCE este año, que bajó el tipo de depósito en 25 puntos básicos, situándolo en el 3,5%. SAP lideró las subidas con un incremento del 2%, mientras que Deutsche Telekom y Siemens avanzaron más de un 1%. Allianz y Airbus también cerraron la sesión con ganancias. El mercado francés, cerró la sesión en verde. En cuanto a acciones destacadas, Legrand lideró con un aumento del 2,8%, beneficiándose de la mejora de calificación de Deutsche Bank. Safran también subió un 2,8% tras la recomendación de RBC, que destacó el potencial de crecimiento de su negocio de repuestos. Otras subidas incluyeron Schneider Electric (+2,8%), ArcelorMittal (+2,5%) y Pernod Ricard (+2,1%). De este modo, FTSE 100 +0.57%; CAC 40 +0.52%; DAX +1.03%; STOXX 600 +0.80% terminaron con rendimientos positivos.

Asia:

Los principales índices asiáticos cerraron con rendimientos mayoritariamente positivos. El mercado chino cerró en rojo, rondando mínimos de siete meses debido a que el débil sentimiento en China siguió gresionando el mercado. El último conjunto de datos económicos en China no mostró señales claras de recuperación, y las autoridades no lograron aumentar la confianza de los inversores con medidas de apoyo político más fuertes. Por otro lado, en el mercado de Hong Kong, el índice Hang Seng terminó con ganancias, después de haber caído en la sesión anterior, impulsado por ganancias generalizadas en todos los sectores. El índice tecnológico aumentó un 0.7%, ya que sus pares en EE. UU. repuntaron el miércoles después de que el CEO de Nvidia, Jensen Huang, mencionara que la IA generativa se expandirá más allá de los centros de datos. El mercado surcoreano cerró con rendimientos positivos, recuperándose de una racha de siete días de pérdidas y siguiendo el repunte tecnológico de Wall Street durante la noche. Esto ocurrió mientras se mantenían firmes las expectativas de un recorte de tasas de 25 puntos básicos por parte de la Reserva Federal la próxima semana. El mercado australiano terminó en verde, alcanzando un máximo de una semana, con las acciones de minería y energía liderando las ganancias en medio de precios más firmes de las materias primas. Las acciones australianas también siguieron la tendencia al alza de Wall Street. De esta forma, NIKKEI +3.41%; HANG SENG +0.77%; CSI 300 -0.43%; S&P/ASX 200 +1.10%; KOSPI +2.34%; SHANGHAI COMPOSITE -0.17% terminaron con rendimientos mayoritariamente positivos.

ETFs

	Mon.	Cierre	1 D	5 D	1 M	Bolsa	
SPDR S&P 500 ETF TRUST	SPY	559.09	0.84%	1.72%	2.96%	18.29%	iPY US Equity
ISHARES MSCI EMERGING MARKETS ETF	EEM	42.63	0.83%	0.16%	1.02%	-90.98%	EM US Equity
ISHARES IBOX\$ S HIGH YIELD CORPORATE BOND ETF	HYG	79.41	0.14%	0.21%	1.86%	-83.20%	YG US Equity
FINANCIAL SELECT SECTOR SPDR FUND	XLF	44.38	0.23%	-1.27%	2.92%	-90.61%	LF US Equity
VANECK GOLD MINERS ETF	GDX	39.21	4.87%	5.04%	5.21%	-91.70%	iDX US Equity
ISHARES RUSSELL 2000 ETF	IWM	211.61	1.29%	-0.15%	-2.29%	-55.23%	NM US Equity
SPDR GOLD SHARES	GLD	236.33	1.76%	1.71%	4.68%	-50.00%	LD US Equity
ISHARES 20+ YEAR TREASURY BOND ETF	TLT.O	100.14	-0.47%	0.57%	5.07%	-78.81%	LT US Equity
INVESCO QQQ TRUST SERIES 1	QQQ.O	473.22	0.98%	2.64%	2.95%	0.12%	iQQ US Equity
ISHARES BIOTECHNOLOGY ETF	IBB.O	145.56	-0.04%	0.53%	-1.05%	-69.20%	BB US Equity
ENERGY SELECT SECTOR SPDR FUND	XLE	85.11	0.90%	-2.28%	-6.20%	-81.99%	LE US Equity
PROSHARES ULTRA VIX ST FUTURES ETF	UVXY.K	24.59	-1.28%	-9.73%	-14.59%	-94.80%	VXY US Equity
UNITED STATES OIL ETF	USO	69.89	3.01%	0.00%	-8.39%	-85.21%	ISO US Equity
ISHARES MSCI BRAZIL ETF	EWZ	29.28	0.27%	-2.24%	6.98%	-93.81%	WZ US Equity
SPDR S&P OIL & GAS EXP & PRODUCTION ETF	XOP	127.25	0.30%	-2.99%	-10.39%	-73.08%	OP US Equity
UTILITIES SELECT SECTOR SPDR FUND	XLU	77.45	0.22%	1.06%	4.52%	-83.61%	LU US Equity
ISHARES US REAL ESTATE ETF	IYR	102.20	0.35%	2.72%	6.99%	-78.38%	YR US Equity
SPDR S&P BIOTECH ETF	XBI	99.06	0.16%	1.00%	0.40%	-79.04%	BI US Equity
ISHARES IBOX\$ S INVESTMENT GRADE CORP BOND ETF	LQD	112.86	-0.07%	0.43%	3.04%	-80.40%	QD US Equity
ISHARES JP MORGAN USD EMERGING MARKETS BOND ETF	EMB.O	92.63	0.16%	0.54%	2.91%	-80.40%	MB US Equity
REAL ESTATE SELECT SECT SPDR FUND	XLRE.K	44.89	0.18%	2.89%	7.32%	-90.50%	LRE US Equity
ISHARES CHINA LARGE-CAP ETF	FXI	25.71	-0.04%	-0.54%	1.54%	-94.56%	XI US Equity
CONSUMER STAPLES SPDR FUND	XLP	83.34	0.62%	0.22%	6.07%	-82.37%	LP US Equity
VANECK JUNIOR GOLD MINERS ETF	GDXJ.K	47.59	6.63%	7.94%	5.97%	-89.93%	DXJ US Equity
SPDR BLOOMBERG HIGH YIELD BOND ETF	JNK	96.76	0.11%	0.14%	1.76%	-79.53%	NK US Equity
VANGUARD REAL ESTATE INDEX FUND ETF	VNQ	97.62	0.42%	2.71%	6.90%	-79.35%	NQ US Equity
DIREXION DAILY GOLD MINERS INDEX BULL 2X SHARES	NUGT.K	48.43	9.57%	9.42%	8.78%	-89.75%	JGT US Equity
PROSHARES ULTRASHORT 20+ YEAR TREASURY	TBT	28.83	0.87%	-1.00%	-9.14%	-93.90%	BT US Equity
ISHARES MSCI EAFE ETF	EFA	81.34	0.82%	0.01%	3.98%	-82.79%	FA US Equity
ISHARES PREFERRED AND INCOME SECURITIES ETF	PFF.O	32.84	0.24%	1.26%	3.76%	-93.05%	FF US Equity
WISDOMTREE JAPAN HEDGED EQUITY ETF	DXJ	101.80	0.87%	-1.85%	-2.48%	-78.46%	JXJ US Equity
GRAYSCALE BITCOIN TRUST (BTC)	GBTC.PK	46.53	1.37%	4.19%	-7.92%	41.60%	BTC US Equity

Fuente: Refinitiv

Principales índices

	Cierre	1 D	5 D	1 M	YTD
▲ Dow Jones (EEUU)	41,096.77	0.58%	0.84%	1.86%	21.49%
▲ Standard & Poor's 500 (EEUU)	5,595.76	0.75%	1.68%	2.74%	35.32%
▲ NASDAQ Composite (EEUU)	17,569.68	13.49%	3.19%	2.58%	2.84%
▲ Stoxx EUROPE 600 (Europa)	512.08	7.33%	0.01%	0.05%	10.35%
▲ DAX (Alemania)	18,518.39	60338.61%	-0.31%	2.41%	17.20%
▲ FTSE 100 (Reino Unido)	8,240.97	7.59%	-0.01%	-0.51%	5.23%
▼ CAC 40 (Francia)	7,435.07	-7.39%	0.04%	0.88%	-0.65%
▲ IBEX 35 (España)	11,400.20	10.62%	1.12%	5.03%	22.39%
▲ HANG SENG (Hong kong)	17,240.39	5.42%	-1.17%	-0.37%	-13.10%
▼ SHANGHAI SE Comp. (China)	2,717.12	-10.80%	-2.55%	-7.34%	-17.31%
▲ NIKKEI 225 (Japón)	36,833.27	3.41%	0.48%	-3.39%	29.43%
▲ S&P / ASX 200 (Australia)	8,075.70	2.91%	1.17%	-0.48%	10.74%
▲ KOSPI (Corea del Sur)	2,572.09	-4.04%	-0.13%	-7.40%	3.06%

*Leyenda: Variación 1D: 1 Día; 5D: 5 Días; 1M: 1 Mes; YTD: Var. % a la fecha

Fuente: Refinitiv, Bloomberg

Ente Variable

Estados Unidos (Acciones del SPX Index)

Más Subieron	Mon.	Precio	▲ %	Bolsa
LUMEN TCHNLG O/d	USD	5.71	316.79%	NYQ
TARGA RESOURCES/d	USD	142.83	71.61%	NYQ
HOWMET ARSPC O/d	USD	95.58	69.38%	NYQ
CNSTLN ENRGY O/d	USD	190.39	60.41%	NSQ
IRON MOUNTAIN/d	USD	108.58	59.94%	NYQ

Fuente: Refinitiv

Más Bajaron	Mon.	Precio	▼ %	Bolsa
CHIPOTLE MX GR/d	USD	53.97	-97.68%	NYQ
SVB FINL GRP O/d	USD	0.01	-90.00%	PNK
BROADCOM INC/d	USD	166.13	-86.45%	NSQ
VIDIA CORP/d	USD	122.86	-79.48%	NSQ
SOLAREDEG TEC/d	USD	24.57	-65.80%	NSQ

Fuente: Refinitiv

Europa (Acciones del STOXX EUROPE 600)

Más Subieron	Mon.	Precio	▲ %	Bolsa
AEDIFICA NV/d	EUR	52.5	0.96%	BRU
BELLWAY/d	Gbp	2728	0.66%	LSE
ENCAVIS/d	EUR	16.88	0.45%	GER
ORKLA A/d	NOK	76.1	0.42%	OSL
EXOR NV/d	EUR	101.95	0.39%	AEX

Fuente: Refinitiv

Más Bajaron	Mon.	Precio	▼ %	Bolsa
FASTIGHETS BAL/d	SEK	69.92	-2.18%	STO
HEXATRONIC/d	SEK	26.27	-2.12%	STO
AZA GN	AUD	0.17	0.00%	NSX
ANTERO MIDSTRE/d	USD	13.41	0.37%	NYQ
EXOR NV/d	EUR	101.95	0.39%	AEX

Fuente: Refinitiv

Monedas

	Precio	1 D*	5 D*	1 M*	YTD*
▲ Euro	1.1074	0.00%	-0.32%	2.62%	0.43%
▼ Yen	141.65	-0.10%	-1.25%	-5.16%	5.76%
▲ Yuan	7.1172	0.00%	0.35%	-1.75%	2.82%
▲ Won Koreano	1336.71	0.09%	0.28%	-2.36%	-0.18%
▲ Libra Esterlina	1.3124	0.01%	-0.39%	3.02%	5.10%
▼ Dólar de Hong Kong	7.8025	-0.01%	0.12%	-0.16%	-0.60%
▲ Dólar Australiano	0.6726	0.06%	-0.21%	3.51%	1.46%

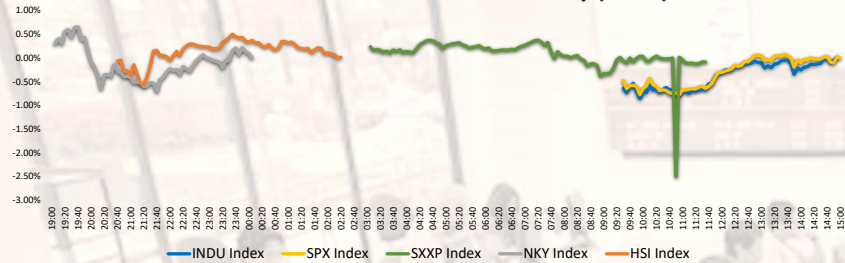
*Leyenda: Variación 1D: 1 Día; 5D: 5 Días; 1M: 1 Mes; YTD: Var. % a la fecha

Materias Primas

	Precio	1 D*	5 D*	1 M*	YTD*
Oro (US\$ Oz. T) (LME)	2557.77	-0.04%	1.65%	4.59%	28.67%
Plata (US\$ Oz. T) (LME)	29.8801	-0.10%	3.70%	4.66%	19.74%
Cobre (US\$ TM) (LME)	9095.69	1.46%	1.30%	1.93%	6.14%
Zinc (US\$ TM) (LME)	2818.24	3.26%	4.85%	6.43%	7.52%
Petroleo WTI (US\$ Barril) (NYM)	68.97	2.47%	-0.28%	-8.53%	-0.06%
Estrao (US\$ TM) (LME)	31294	1.53%	2.02%	5.53%	20.66%
Piomo (US\$ TM) (LME)	1992.64	2.05%	1.94%	-1.42%	-6.09%
Azúcar #11 (US\$ Libra) (NYB-ICE)	#N/A N/A	# VALOR	# VALOR	# VALOR	# VALOR
Cacao (US\$ TM) (NYB-ICE)	19.42	1.84%	-0.56%	3.08%	-7.74%
Café Arábica (US\$ TM) (NYB-ICE)	7588	-1.81%	5.99%	15.99%	171.00%

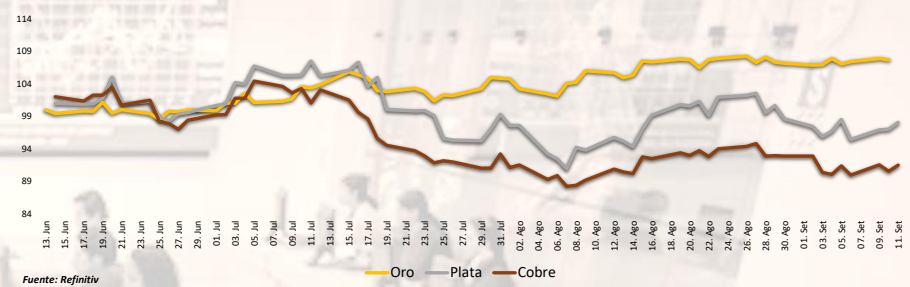
*Leyenda: Variación 1D: 1 Día; 5D: 5 Días; 1M: 1 Mes; YTD: Var. % a la fecha

Mercado Evolución Intraday (var %)



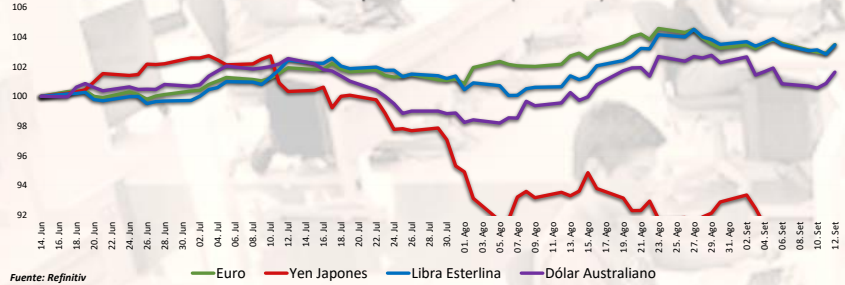
Fuente: Refinitiv, Bloomberg

Índices de Metales principales (3 meses)



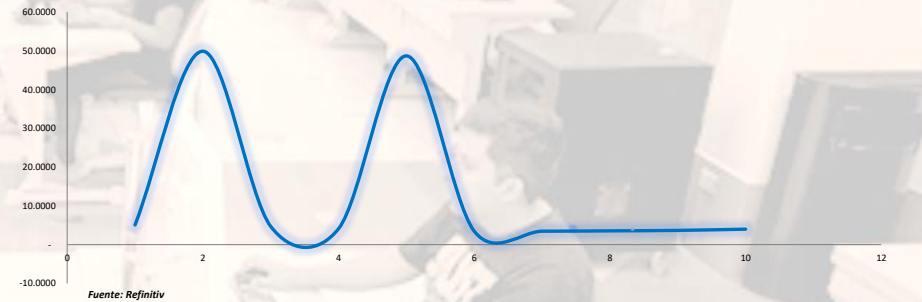
Fuente: Refinitiv

Índices de Tipo de Cambio (3 meses)



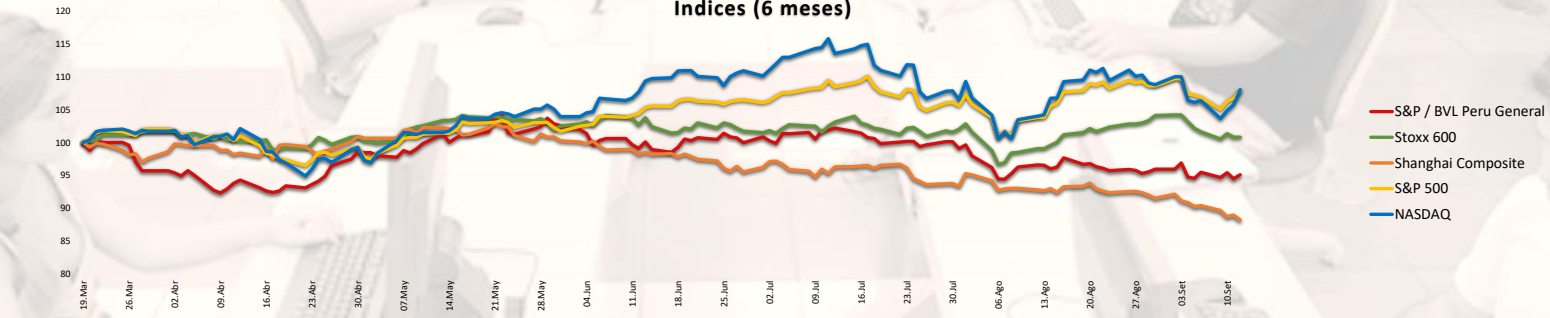
Fuente: Refinitiv

Curva de Rendimiento Bonos Tesoro EEUU (%)



Fuente: Refinitiv

Índices (6 meses)



Base: 12/09/24=100

Fuente: Refinitiv, Bloomberg

Coordinador Laboratorio de Mercado de Capitales: MS Javier Penny Pestana
Apoyo: Paulo Romani, Luis Muedas, Leonardo Román y Kiara Gallo
email: pulsobursatil@ulima.edu.pe

RANKING ACCIONES LIMA

	Código	Moneda	Precio	1 D*	5 D*	1 M*	YTD*	Frecuencia	Volumen	Beta	Rentabilidad por Dividendos (%)	Precio-Beneficio	Capitalización Bursátil (M US\$)	Sector	Participación Índice
▲	ALICONCLIM	S/.	6.55	0.77%	-1.50%	-0.15%	1.26%	10.00%	10,625	0.60	4.28	9.46	14,884	Industrial	-15.82%
▲	BACKUSILIM	S/.	20.50	0.00%	0.00%	-6.95%	-5.84%	90.00%	2,168	0.39	7.48	0.00	14,544	Industriales	-22.25%
▲	BAP	US\$	174.74	0.88%	1.46%	7.68%	28.81%	90.00%	259,457	1.15	5.36	8.69	29,654,883	Diversas	2.73%
▲	BVN	S/.	1.31	0.77%	1.55%	-1.50%	7.37%	85.00%	271,023	0.75	13.60	0.00	16,657	Bancos y Financieras	-16.87%
▲	CASAGRCLIM	S/.	1.31	0.77%	1.55%	-1.50%	7.37%	85.00%	271,023	0.75	13.60	0.00	16,657	Bancos y Financieras	-16.87%
▲	BBVACIPELIM	US\$	174.74	0.88%	1.46%	7.68%	28.81%	90.00%	259,457	1.15	5.36	8.69	29,654,883	Diversas	2.73%
▲	CORAREILIM	S/.	1.03	-1.90%	-5.50%	-4.15%	-23.26%	80.00%	56,289	0.78	1.92	0.00	16,424	Industriales	-23.49%
▲	CPACK	US\$	5.70	-0.18%	2.28%	4.20%	10.43%	90.00%	1,164	0.54	9.58	0.00	8,287	Industriales	-11.79%
▲	CYBERDECLIM	US\$	38.00	1.06%	1.33%	-1.16%	41.46%	85.00%	1,706	0.98	3.42	12.18	232,269	Mineras	7.22%
▲	ENGFECCLIM	S/.	2.24	-0.44%	2.75%	0.31%	-19.59%	90.00%	27,079	0.63	7.43	7.59	37,203	Servicios Públicos	-11.54%
▲	ENDISFCLIM	US\$	38.00	1.06%	1.33%	-1.16%	41.46%	85.00%	1,706	0.98	3.42	12.18	232,269	Mineras	7.22%
▲	FEBRECLIM	S/.	2.82	1.08%	1.81%	-0.77%	53.86%	90.00%	89,181	0.86	11.20	5.97	309,240	Diversas	6.50%
▲	AEHZACLIM	S/.	0.51	0.00%	2.00%	-12.07%	-37.18%	65.00%	14,250	0.63	0.00	5.21	1,917	Diversas	-29.41%
▲	IFS	US\$	24.50	-0.12%	-1.12%	9.96%	4.26%	90.00%	37,393	1.15	4.08	6.12	1,644,328	Diversas	-12.07%
▲	INRETCCLIM	US\$	29.80	-0.33%	0.68%	0.34%	-4.76%	80.00%	213	0.65	2.77	11.90	5,990	Diversas	-25.82%
▲	LUSURCLIM	S/.	15.60	0.00%	0.58%	-5.51%	13.56%	85.00%	1,178	0.49	8.18	0.00	2,217	Servicios Públicos	-15.82%
▲	MINSURILIM	S/.	4.40	2.33%	-0.23%	-3.90%	34.85%	90.00%	6,697	0.91	7.30	0.00	337,785	Mineras	-3.06%
▲	SCCOX	US\$	98.00	1.61%	1.39%	-0.95%	64.88%	90.00%	1,243,679	1.18	2.46	20.33	88,140,701	Mineras	-1.52%
▲	SIDERCLIM	S/.	1.45	0.00%	-2.03%	-2.03%	-3.19%	85.00%	5,009	0.57	13.01	0.00	682	Industriales	6.09%
▲	UNACMCLIM	S/.	2.65	0.00%	0.00%	0.00%	10.01%	10.00%	0	-0.02	5.15	0.00	NULL	Diversas	-21.25%
▲	VOICABCLIM	S/.	2.65	0.00%	0.00%	0.00%	10.01%	10.00%	0	-0.02	5.15	0.00	NULL	Diversas	-21.25%
▲	BROCALCLIM	S/.	1.31	0.77%	1.55%	-1.50%	7.37%	85.00%	271,023	0.75	13.60	0.00	16,657	Bancos y Financieras	-16.87%
▲	CORARECLIM	S/.	1.31	0.77%	1.55%	-1.50%	7.37%	85.00%	271,023	0.75	13.60	0.00	16,657	Bancos y Financieras	-16.87%
▲	ENGIECLIM	S/.	4.11	0.00%	0.00%	0.00%	-38.74%	90.00%	0	0.86	1.95	20.55	NULL	Servicios Públicos	0.55%
▲	GBVIACLIM	S/.	0.51	0.00%	2.00%	-12.07%	-37.18%	65.00%	14,250	0.63	0.00	5.21	1,917	Diversas	-29.41%

Cantidad de Acciones: 25
Fuente: Refinitiv

Subieron
Bajaron
Mantuvieron

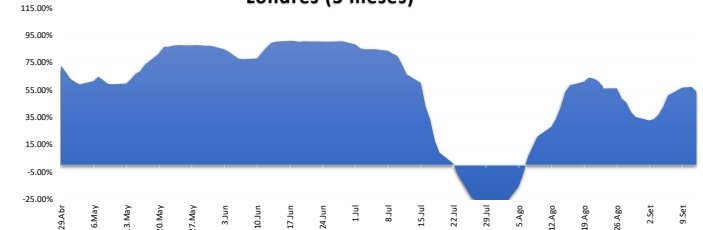
** PER se utiliza en el mercado de valores y moneda original del instrumento
* Leyenda: Variación 1D: 1 Día; 5D: 5 Días; 1M: 1 Mes; YTD: Var. % a la fecha

Índices Sectoriales

	Cierre	1 D*	5 D*	1 M*	YTD*	Beta
S&P/BVL Consumer Index	1,213.57	0.09%		-1.43%	-1.62%	0.24
S&P/BVL Industrial Index	284.17	0.64%	#IVALOR!	1.06%	15.12%	0.28
S&P/BVL Financials Index	1,328.41	0.27%	0.45%	6.65%	imeter [SECUF]	1.05
S&P/BVL Construction Index	220.74	0.63%	0.99%	-0.67%	imeter [SECUF]	0.32
S&P/BVL Public Services Index	1,068.97	0.50%	2.07%	-0.28%	imeter [SECUF]	0.19
S&P/BVL Mining Index	636.68	2.00%	1.20%	-3.71%	imeter [SECUF]	1.53
S&P/BVL Electric Utilities Index	1,043.58	0.50%	2.07%	-0.28%	imeter [SECUF]	0.19

* Leyenda: Variación 1D: 1 Día; 5D: 5 Días; 1M: 1 Mes; YTD: Var. % a la fecha
#N/A Mandatory parameter [SECURITY] cannot be empty
#N/A Mandatory parameter [SECURITY] cannot be empty
#N/A Mandatory parameter [SECURITY] cannot be empty

Correlación Rend. Índice Minero vs Índice de Metales de Londres (3 meses)



Fuente: Refinitiv

Rating Crédito Latinoamérica

CLASIFICACIONES DE RIESGO

País	Moody's	Fitch	S&P
Perú	A	BBB	BBB-
México	A+	BBB-	BBB
Venezuela	WR	WD	NR
Brazil	BBB	BB	BB
Colombia	BB+	BB+	BB+
Chile	AA-	A-	A
Argentina	CCC	WD	CCC
Panamá	WD	BB+	BBB

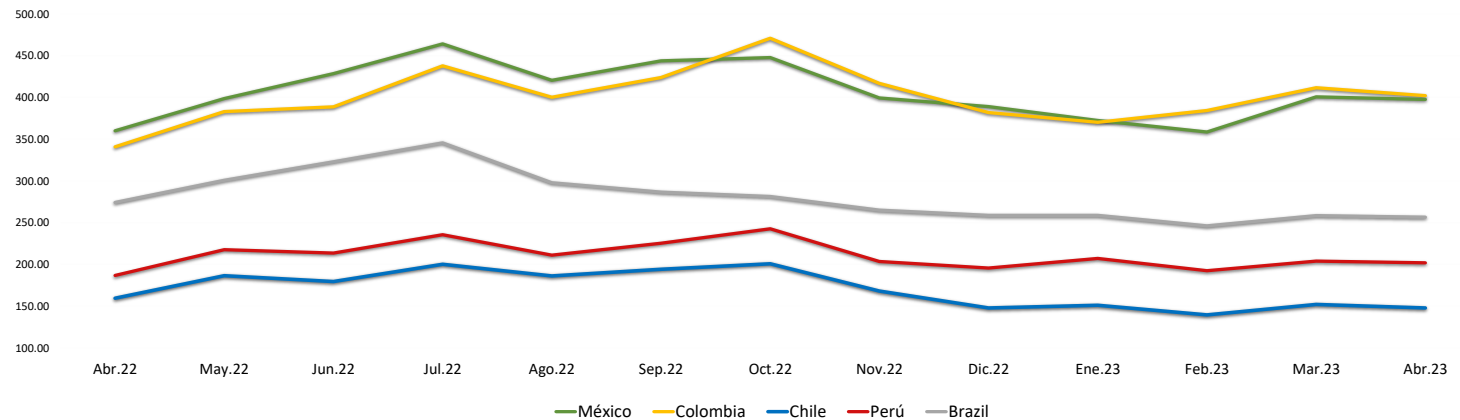
Fuente: Refinitiv, Bloomberg

Leyenda

	Moody's	Fitch	S&P
Prima	Aaa	AAA	AAA
Alto Grado	Aa1	AA+	AA+
	Aa2	AA	AA
	Aa3	AA-	AA-
Grado Alto Medio	A1	A+	A+
	A2	A	A
	A3	A-	A-
Grado Bajo Medio	Baa1	BBB+	BBB+
	Baa2	BBB	BBB
	Baa3	BBB-	BBB-
Sin Grado de Inversión Especulativo	Ba1	BB+	BB+
	Ba2	BB	BB
	Ba3	BB-	BB-
Altamente Especulativo	B1	B+	B+
	B2	B	B
	B3	B-	B-
Riesgo Sustancial	Caa1	CCC+	CCC+
	Caa2	CCC	CCC
	Caa3	CCC-	CCC-
Extremadamente Especulativo	Ca	CC	CC
		C	C
Poca esperanzas de Pago		RD	SD
Impago	C	DDD	D
		D	D
Sin Clasificar	WR		NR

Fuente: Refinitiv, Bloomberg

Riesgo País Latinoamérica (pbs)



	Abr.22	May.22	Jun.22	Jul.22	Ago.22	Sep.22	Oct.22	Nov.22	Dic.22	Ene.23	Feb.23	Mar.23	Abr.23
Perú	186.67	217.55	213.55	235.43	211.00	225.27	242.59	203.41	195.50	207.05	192.30	203.83	201.90
Brazil	274.06	300.64	322.82	345.48	297.70	286.56	281.30	264.90	258.64	258.64	246.10	258.35	256.55
Chile	159.44	186.32	179.32	200.10	186.09	194.05	200.69	167.97	147.82	150.95	139.45	152.00	147.75
Colombia	340.78	383.05	388.73	437.86	400.26	423.83	470.84	416.81	381.77	370.18	384.35	411.61	402.15
México	360.00	398.59	428.41	464.10	420.43	443.77	447.72	399.31	389.00	372.32	358.55	400.70	397.60

Fuente: BCPR

Coordinador Laboratorio de Mercado de Capitales: MS Javier Penny Pestana
Apoyo: Paulo Romani, Luis Muedas, Leonardo Román y Kiara Gallo
email: pulsobursatil@ulima.edu.pe