

LATINOAMERICA

Perú: El índice General de la BVL finalizó la sesión de hoy con un resultado negativo -0.28%. El índice mantiene una tendencia positiva acumulada anual de +11.21% en moneda local y una tendencia acumulada positiva de +9.03% en moneda ajustada en dólares. Con respecto al S&P/BVL Perú SEL varió en -0.05% mientras que el S&P/BVL LIMA 25 en -0.26%. El spot PEN alcanzó S/.3.7792.

Titular: Peruvian Inka Fruit apunta a Corea y busca crecer en Medio Oriente vía Chancay.

Chile: El índice IPSA culminó el día con un retorno negativo -0.07%. Los sectores más perjudicados de la jornada fueron Productos de consumo no básico (-1.49%) y Materiales (-0.75%). Las acciones con peor desempeño fueron Sociedad de Inversiones Oro BI (-2.96%) y SACI Falabella (-2.52%).

Titular: Vicepresidenta del Banco Central destaca ventajas comparativas de Chile en la transición energética.

Colombia: El índice COLCAP concluyó la sesión con un retorno positivo de +0.48%. Los sectores más beneficiados de la jornada fueron Energía (+2.56%) y Productos de consumo no básico (+1.52%). Las acciones con mejor desempeño son Sociedades Bolívar SA (+7.48%) y Ecopetrol SA (+2.62%).

Titular: En qué están las EPS que se encuentra en proceso de retiro del sistema de salud.

México: El índice IPC culminó el día con un retorno positivo +0.03%. Los sectores más beneficiados de la jornada fueron Finanzas (+1.34%) y Productos de consumo no básico (+1.24%). Las acciones con mejor desempeño fueron Banco del Bajío SA (+3.37%) y Industrias Peñoles SAB de CV (+3.18%).

Titular: Debe fortalecerse el Estado de derecho en México, pide Banxico.

Brasil: El índice IBOVESPA cerró el día en terreno positivo de +0.18%. Los sectores más beneficiados de la jornada fueron Servicios de comunicación (+1.60%) y Bienes inmobiliarios (+1.09%). Las acciones con mejor desempeño fueron Azul SA (+10.91%) y CSN Mineracao SA (+6.93%).

Titular: El mercado prevé una tasa Selic más alta en 2025, del 10,5% anual, y un PIB más fuerte en 2024.

Renta Variable

Más Subieron	Bolsa	Mon.	Precio	▲ %
CENCOSUD SHOPPIN	BEC	CLP	1,545.70	4.22%
ECOPETROL	COL	COP	1,960.00	2.62%
ENEL AMERICAS SA	SGO	CLP	93.00	2.20%
ENGIE ENERGIA CH	SGO	CLP	873.95	1.62%
GRUPO ENERGIA BO	COL	COP	2,550.00	1.19%

Fuente: Refinitiv

Más Bajaron	Bolsa	Mon.	Precio	▼ %
SURAMERICA COL	COL	COP	28,300.00	-7.09%
FALABELLA SA	SGO	CLP	3,011.00	-2.52%
INFRAESTRUI SAO	SAO	BRL	8	-1.63%
SONDA SA	SGO	CLP	358	-1.38%
ENEL CHILE S SGO	SGO	CLP	49	-1.16%

Fuente: Refinitiv

Por Monto Negociado	Bolsa	Monto (US\$)
WALMART DE MEXIC	MEX	51,344.89
GRUPO F BANORT-O	MEX	43,055.64
AERO DEL PACIF-B	MEX	26,438.48
CEMEX SAB-CPO	MEX	18,824.76
GRUPO MEXICO-B	MEX	17,634.84

Fuente: Refinitiv

Por Volumen	Bolsa	Volumen
BANCO DE CHILE	SGO	110,474,369.00
ENEL CHILE SA	SGO	69,786,960.00
BANCO SANTANDER	SGO	45,489,574.00
ENEL AMERICAS SA	SGO	15,007,888.00
VOLCAN CIA MIN-B	LMA	2,847,821.00

Fuente: Refinitiv

ETFs

	Mon.	Cierre	1 D	5 D	1 M	YTD	Bolsa
ISHARES MSCI ALL PERU CAPPED	USD	USD	USD	USD	USD	CAD	USD
ISHARES MSCI CHILE CAPPED	USD	26.07	0.46%	4.24%	7.24%	-7.39%	BTQ
GLOBAL X MSCI COLOMBIA	USD	23.11	-1.20%	0.87%	0.57%	17.13%	PCQ
ISHARES MSCI MEXICO CAPPED	USD	145.68	-0.27%	4.30%	3.58%	-6.59%	LSE
ISHARES MSCI EMERGING MARKETS	USD	42.97	0.33%	1.99%	6.31%	10.18%	PCQ
VANGUARD FTSE EMERGING MARKETS	CAD	36.44	0.33%	2.02%	1.45%	11.61%	TOR
ISHARES CORE MSCI EMERGING MARKETS	USD	54.11	0.46%	2.11%	6.68%	11.75%	PCQ
ISHARES JP MORGAN EMERGING MARKETS BONDS	USD	93.62	0.61%	1.57%	4.38%	10.21%	NMQ
MORGAN STANLEY EMERGING MARKETS DOMESTIC	USD	4.93	0.00%	0.61%	5.34%	4.23%	NYQ
ISHARES MSCI BRAZIL ETF	USD	30.00	1.18%	1.80%	11.65%	6.99%	PCQ

Fuente: Refinitiv

Lima, 16 de Setiembre de 2024

Principales índices

	Cierre	1 D	5 D	1 M	YTD	Cap. Burs. (US\$ Mill.)
▼ IPSA (Chile)	6,346.81	-0.07%	1.83%	4.07%	17.21%	114,868.99
▼ IGPA (Chile)	31,943.11	-0.03%	1.61%	3.42%	16.32%	136,379.94
▼ COLCSC (Colombia)	828.94	-0.11%	-1.34%	-3.06%	-7.01%	2,612.92
▲ COLCAP (Colombia)	1,317.98	0.48%	-0.28%	2.09%	9.94%	57,001.45
▼ S&P/BVL LIMA (Perú)	28,872.21	-0.27%	2.08%	3.15%	32.30%	135,042.52
▼ S&P/BVL SEL (Perú)	761.00	-0.05%	1.37%	3.66%	36.52%	117,301.08
▼ S&P/BVL LIMA 25	37,452.50	-0.24%	1.47%	1.33%	23.53%	133,733.88
▲ IPC (México)	52,016.85	0.00%	1.72%	0.46%	-5.63%	342,779.26
▲ IBOVESPA (Brazil)	135,118.22	0.18%	0.3%	7.86%	# VALOR!	679,604.05

*Leyenda: Variación 1D: 1 Día; 5D: 5 Días; 1M: 1 Mes; YTD: Var. % a la fecha

Fuente: Refinitiv, Bloomberg

Monedas

	Precio	1 D*	5 D*	1 M*	YTD*
Sol (PEN)	3.76	0.00%	-0.90%	1.56%	1.64%
▲ Peso Chileno (CLP)	922.40	0.11%	-2.32%	-3.32%	14.44%
▲ Peso Colombiano (COP)	4,224.00	-0.21%	-0.41%	1.72%	-10.26%
▼ Peso Mexicano (MXN)	19.22	0.04%	-3.35%	-0.61%	7.16%
▲ Real Brasileiro (BRL)	5.50	-0.11%	-1.44%	-3.84%	10.32%

*Leyenda: Variación 1D: 1 Día; 5D: 5 Días; 1M: 1 Mes; YTD: Var. % a la fecha

Fuente: Refinitiv

Renta Fija

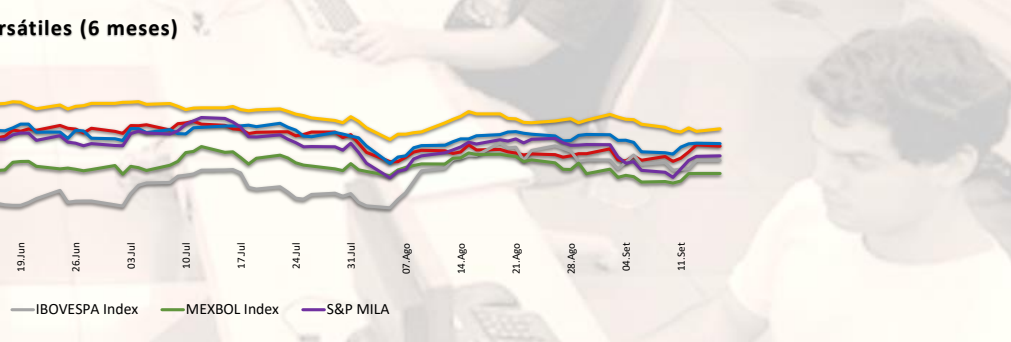
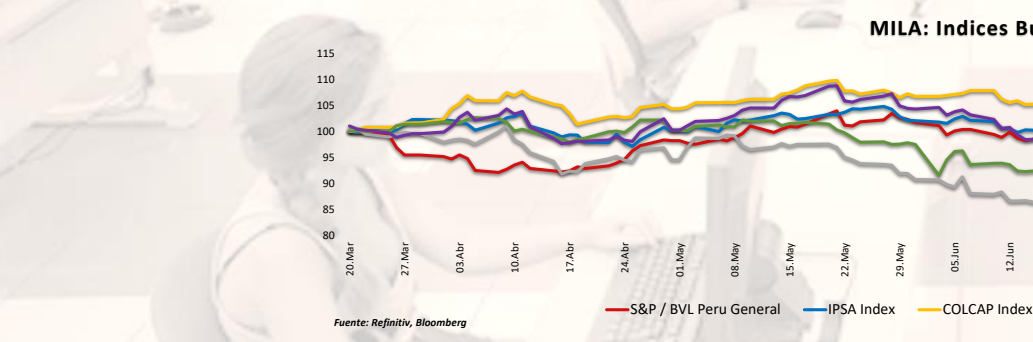
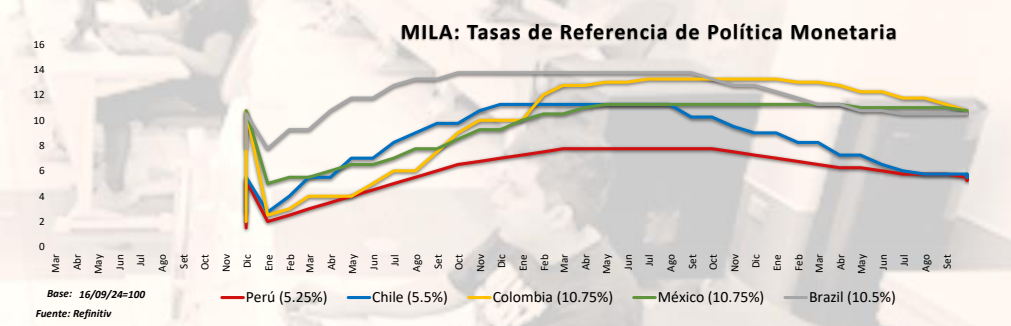
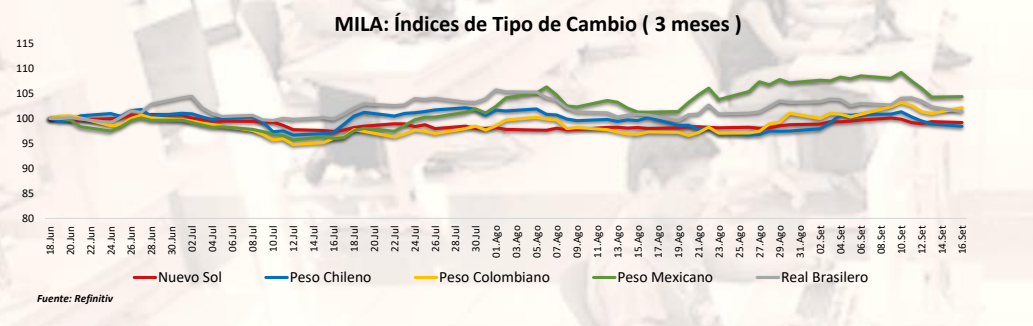
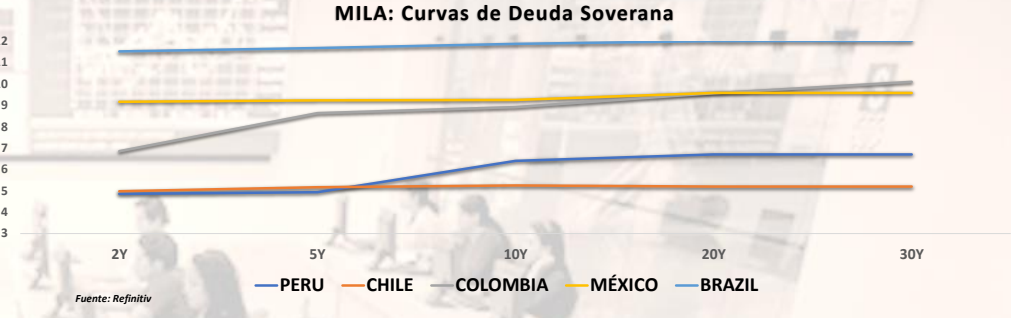
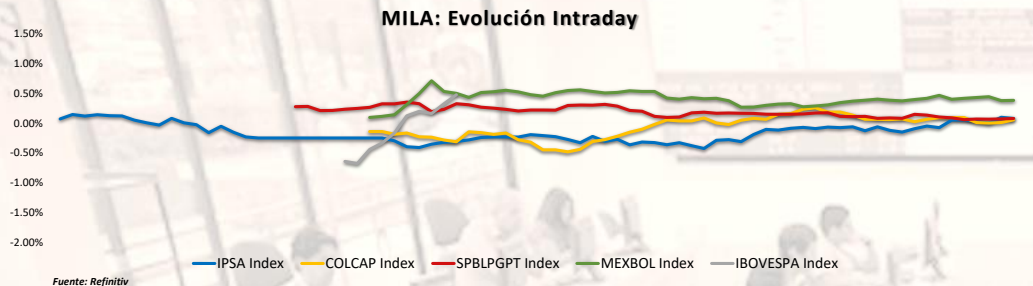
Instrumento	Moneda	Precio	Bid Yield (%)	Ask Yield (%)	Duración
PERU 7.35 07/21/25	USD	USD	USD	USD	USD
PERU 4.125 08/25/27	USD	4.92	97.55	477.4%	3.33
PERU 8.75 11/21/33	USD	5.60	124.14	545.3%	7.06
PERU 6.55 03/14/37	USD	5.56	108.59	551.2%	8.40
PERU 5.625 11/18/2050	USD	5.60	100.47	553.7%	14.07
CHILE 2.45 01/31/31	USD	4.79	86.04	476.1%	6.37
CHILE 3.125 01/21/26	USD	4.60	97.44	442.1%	1.93
CHILE 3.625 10/30/42	USD	5.47	79.19	535.2%	12.92
COLOM 11.85 03/09/28	USD	7.05	117.36	687.9%	3.34
COLOM 10.375 01/28/33	USD	7.45	119.09	702.9%	6.11
COLOM 7.375 09/18/37	USD	7.32	100.27	722.5%	8.65
COLOM 6.125 01/18/41	USD	7.45	87.53	731.5%	10.00
MEX 4 10/02/23	MXV	4.54	88.58	443.7%	7.13
MEX5.55 01/45	USD	6.17	93.02	609.6%	11.98

Fuente: Refinitiv

Coordinador Laboratorio de Mercado de Capitales: MS Javier Penny Pestana

Apoyo: Paulo Romani, Luis Muedas, Leonardo Román y Kiara Gallo

email: pulsohorsatil@ulima.edu.pe



Coordinador Laboratorio de Mercado de Capitales: MS Javier Penny Pestana
Apoyo: Paulo Romani, Luis Muedas, Leonardo Román y Kiara Gallo
email: pulsobursatil@ulima.edu.pe

MUNDO

Estados Unidos:

El mercado estadounidense cerró con rendimientos mixtos. El DOW JONES cerró en verde, alcanzando así un nuevo máximo histórico, el enfoque del mercado está en la esperada reducción de tasas de la Fed, la primera desde 2020, con la probabilidad de un recorte mayor de 50 puntos básicos subiendo a más del 60%, desde el 50% la semana pasada. El índice S&P 500 terminó en verde, subiendo así levemente un 0.13%, ya que las acciones en Estados Unidos tuvieron un desempeño mixto el lunes, con los inversores moviéndose con cautela antes de la importante reunión de política de la Reserva Federal el miércoles. Por último, el índice NASDAQ finalizó el día en rojo, ya que las acciones tecnológicas fueron las más afectadas, con Apple cayendo un 2.8% debido a preocupaciones sobre una menor demanda del iPhone 16. Los fabricantes de chips, que habían ayudado en la reciente recuperación del mercado, también bajaron, con caídas del 2% en Nvidia y Broadcom, a medida que los inversores redujeron sus posiciones. De este modo, DOW JONES +0.55%, S&P 500 +0.13%, NASDAQ -0.52% con el mercado teniendo rendimientos mixtos.

Europa:

Los principales índices europeos cerraron con rendimientos negativos. El índice paneuropeo STOXX 600 cerró con rendimientos negativos. El sector tecnológico bajó un 1.3%, en parte por los débiles resultados de Apple. ASML Holding (-2.4%), Hermes International (-1.4%) y LVMH (-0.8%) registraron caídas, mientras que Nestlé perdió un 0.7% tras la rebaja de calificación de Morgan Stanley. En contraste, Novo Nordisk, SAP, AstraZeneca y Novartis subieron entre un 0.5% y un 0.8%. Rexel aumentó más del 8% tras rechazar una oferta preliminar de adquisición por parte de QXO. En el mercado inglés, el índice FTSE cerró con rendimientos positivos. En cuanto al Banco de Inglaterra, se espera que mantenga los tipos sin cambios. En el ámbito empresarial, JD Sports Fashion subió un 3.6%, siendo el valor con mejor rendimiento. Marks & Spencer también aumentó un 2.9% tras la mejora en su precio objetivo por parte de RBC Capital Markets. En contraste, Phoenix Group cayó un 5.3%, ubicándose al final del índice, tras anunciar junto con sus resultados provisionales que ya no planea vender SunLife. En el mercado francés, la sesión cerró con rendimientos negativos. Entre las acciones individuales, los gigantes del lujo LVMH, Hermès y Kering retrocedieron entre un 0.7% y un 1.5%, debido a que los datos económicos de China, más débiles de lo previsto, afectaron las expectativas de demanda de productos de lujo. Además, STMicroelectronics encabezó las caídas con un descenso del 3.4%, seguido de Dassault Systèmes, que bajó un 2.1%. El mercado alemán, medido a través del índice DAX cerró en rojo. El rendimiento del bono alemán a diez años se mantuvo en el 2.15% mientras los inversores se preparan para una semana con importantes decisiones sobre los tipos de interés. En cuanto a las empresas, Sartorius (-2.6%), Infineon (-2.6%) y Brenntag (-1.9%) estuvieron entre las que más cayeron, mientras que Zalando (1.9%) y E.ON (0.9%) lideraron las ganancias. Así, FTSE +0.06%; CAC 40 -0.21%; DAX -0.35%; STOXX 600 -0.16% cerraron con rendimientos negativos.

Asia:

Los principales índices asiáticos cerraron con rendimientos positivos. El mercado chino permaneció cerrado debido al Festival del Medio Otoño. Por otro lado, el índice Hang Seng está en un territorio positivo, ya que los operadores acabaron confiando en que el ciclo de relajación monetaria de EE.UU. comience a finales de esta semana. En China, el Banco de Pagos Internacionales (BPCI) fijará el viernes sus tipos de interés de referencia para septiembre, tras las decepcionantes cifras de crecimiento de la producción industrial y del comercio minorista de agosto. El mercado surcoreano permaneció cerrado debido al Día de Acción de Gracias. Asimismo, el mercado japonés no se abrió debido al Día del Respeto a los Ancianos. El mercado australiano terminó en positivo, donde los inversores esperan con interés una serie de datos sobre el empleo en Australia que se publicarán a finales de esta semana para calibrar la salud del mercado laboral y sus posibles implicaciones en la política monetaria nacional. Las ganancias entre las mineras de oro estuvieron encabezadas por Northern Star Resources (1.6%), Evolution Mining (4.2%) y Newmont Corp (1.2%). De esta forma, NIKKEI -; HANG SENG +0.31%; CSI 300 -%; S&P/ASX 200 +0.27%; KOSPI -, SHANGHAI COMPOSITE - terminaron con rendimientos positivos.

ETFs

	Mon.	Cierre	1 D	5 D	1 M	Bolsa	
SPDR S&P 500 ETF TRUST	SPY	562.84	0.15%	3.01%	8.79%	19.08%	iPY US Equity
ISHARES MSCI EMERGING MARKETS ETF	EEM	42.97	0.33%	1.99%	6.31%	-90.91%	EM US Equity
ISHARES IBOXX \$ HIGH YIELD CORPORATE BOND ETF	HYG	79.83	0.25%	0.63%	3.38%	-83.11%	HYG US Equity
FINANCIAL SELECT SECTOR SPDR FUND	XLF	45.09	1.30%	0.31%	10.41%	-90.46%	LF US Equity
VANECK GOLD MINERS ETF	GDX	39.89	-0.50%	8.51%	12.87%	-91.56%	iDX US Equity
ISHARES RUSSELL 2000 ETF	IWM	217.61	0.36%	4.38%	7.62%	-53.96%	NM US Equity
SPDR GOLD SHARES	GLD	238.66	-0.01%	3.05%	7.27%	-49.51%	iLD US Equity
ISHARES 20+ YEAR TREASURY BOND ETF	TLT.O	101.33	0.92%	1.34%	2.56%	-78.56%	LT US Equity
INVESTCO QQQ TRUST SERIES 1	QQQ.O	473.24	-0.44%	4.13%	8.70%	0.12%	iQQ US Equity
ISHARES BIOTECHNOLOGY ETF	IBB.O	148.09	0.19%	2.46%	5.70%	-68.67%	BB US Equity
ENERGY SELECT SECTOR SPDR FUND	XLE	86.57	1.14%	-0.07%	0.14%	-81.68%	LE US Equity
PROSHARES ULTRA VIX ST FUTURES ETF	UVXY.K	24.83	1.55%	-9.08%	-59.80%	-94.75%	VXY US Equity
UNITED STATES OIL ETF	USO	70.88	1.49%	2.32%	-3.20%	-85.00%	ISO US Equity
ISHARES MSCI BRAZIL ETF	EWZ	30.00	1.18%	1.80%	11.65%	-93.65%	WZ US Equity
SPDR S&P OIL & GAS EXP & PRODUCTION ETF	XOP	129.86	1.02%	1.20%	-0.87%	-72.53%	OP US Equity
UTILITIES SELECT SECTOR SPDR FUND	XLU	79.14	0.76%	3.21%	9.52%	-83.26%	LU US Equity
ISHARES US REAL ESTATE ETF	IYR	103.61	0.46%	2.98%	11.53%	-78.08%	YR US Equity
SPDR S&P BIOTECH ETF	XBI	101.28	0.07%	3.46%	8.40%	-78.57%	BI US Equity
ISHARES IBOXX \$ INVESTMENT GRADE CORP BOND ETF	LQD	113.71	0.44%	1.00%	3.07%	-75.94%	QD US Equity
ISHARES JP MORGAN USD EMERGING MARKETS BOND ETF	EMB.O	93.62	0.61%	1.57%	4.38%	-80.19%	MB US Equity
REAL ESTATE SELECT SECT SPDR FUND	XLRE.K	45.36	0.33%	2.74%	11.59%	-90.40%	LRE US Equity
ISHARES CHINA LARGE-CAP ETF	FXI	26.01	0.58%	1.92%	3.92%	-94.50%	FXI US Equity
CONSUMER STAPLES SPDR FUND	XLP	84.26	0.39%	0.75%	8.44%	-82.17%	LP US Equity
VANECK JUNIOR GOLD MINERS ETF	GDXJ.K	48.99	0.02%	13.27%	16.45%	-89.64%	DXJ US Equity
SPDR BLOOMBERG HIGH YIELD BOND ETF	JNK	97.25	0.21%	0.57%	3.25%	-79.42%	NK US Equity
VANGUARD REAL ESTATE INDEX FUND ETF	VNQ	98.97	0.33%	3.08%	11.63%	-79.06%	NQ US Equity
DIREXION DAILY GOLD MINERS INDEX BULL 2X SHARES	NUGT.K	50.11	-0.99%	16.97%	24.87%	-89.40%	JGT US Equity
PROSHARES ULTRASHORT 20+ YEAR TREASURY	TBT	28.26	-1.67%	-2.38%	-4.46%	-94.02%	BT US Equity
ISHARES MSCI EAFE ETF	EFA	82.19	0.81%	1.97%	9.12%	-82.61%	FA US Equity
ISHARES PREFERRED AND INCOME SECURITIES ETF	PFF.O	33.17	0.55%	1.75%	6.38%	-92.98%	FF US Equity
WISDOMTREE JAPAN HEDGED EQUITY ETF	DXJ	101.42	0.79%	-0.11%	10.83%	-78.54%	JXJ US Equity
GRAYSCALE BITCOIN TRUST (BTC)	GBTC.PK	46.14	-3.15%	1.38%	8.26%	40.41%	BTC US Equity

Fuente: Refinitiv

Principales índices

	Cierre	1 D	5 D	1 M	YTD
▲ Dow Jones (EEUU)	41,622.08	0.55%	1.94%	7.54%	22.23%
▲ Standard & Poor's 500 (EEUU)	5,633.09	0.13%	2.96%	8.61%	35.16%
▲ NASDAQ Composite (EEUU)	17,592.13	13.63%	0.13%	4.19%	5.40%
▲ Stoxx EUROPE 600 (Europa)	483.89	1.43%	3.12%	1.53%	15.11%
▲ DAX (Alemania)	30.74	0.33%	1.52%	0.65%	34.24%
▲ FTSE 100 (Reino Unido)	8,278.44	8.08%	0.09%	3.37%	5.18%
▼ CAC 40 (Francia)	7,449.44	-7.21%	0.33%	4.20%	-0.56%
▲ IBEX 35 (España)	11,581.00	12.37%	2.73%	11.11%	25.32%
###					
▲ HANG SENG (Hong Kong)	17,422.12	6.54%	1.31%	4.33%	-12.43%
▲ SHANGHAI SE Comp. (China)	3,046.02	0.00%	11.31%	6.48%	-8.34%
▲ NIKKEI 225 (Japón)	36,581.76	0.00%	1.01%	16.29%	25.61%
▲ S&P / ASX 200 (Australia)	8,121.60	3.50%	1.67%	6.17%	10.73%
▲ KOSPI (Corea del Sur)	2,680.35	0.00%	5.69%	9.78%	7.15%

*Leyenda: Variación 1D: 1 Día; 5D: 5 Días; 1M: 1 Mes; YTD: Var. % a la fecha

Fuente: Refinitiv, Bloomberg

Renta Variable

Estados Unidos (Acciones del SPX Index)

Más Subieron	Mon.	Precio	▲ %	Bolsa
LUMEN TECHNLG O/d	USD	5.71	316.79%	NYSE
TARGA RESOURCES/d	USD	142.83	71.61%	NYSE
HOWMET ARSPC O/d	USD	95.58	69.38%	NYSE
CNSTLN ENRGY O/d	USD	190.39	60.41%	NYSE
IRON MOUNTAIN/d	USD	108.58	59.94%	NYSE

Fuente: Refinitiv

Más Bajaron	Mon.	Precio	▼ %	Bolsa
CHIPOTLE MX GR/d	USD	53.97	-97.68%	NYSE
SVB FINL GRP O/d	USD	0.01	-90.00%	PNK
BROADCOM INC/d	USD	166.13	-86.45%	NSQ
VIDIA CORP/d	USD	122.86	-79.48%	NSQ
SOLAREDGE TEC/d	USD	24.57	-65.80%	NSQ

Fuente: Refinitiv

Europa (Acciones del STOXX EUROPE 600)

Más Subieron	Mon.	Precio	▲ %	Bolsa
AEDIFICA NV/d	EUR	52.5	0.96%	BRU
BELLWAY/d	Gbp	2728	0.66%	LSE
ENCAVIS/d	EUR	16.88	0.45%	GER
ORKLA A/d	NOK	76.1	0.42%	OSL
EXOR NV/d	EUR	101.95	0.39%	AEX

Fuente: Refinitiv

Más Bajaron	Mon.	Precio	▼ %	Bolsa
FASTIGHETS BAL/d	SEK	69.92	-2.18%	STO
HEXATRONIC/d	SEK	26.27	-2.12%	STO
AZA GN	AUD	0.17	0.00%	NYSE
ANTERO MIDSTRE/d	USD	13.41	0.37%	NSQ
EXOR NV/d	EUR	101.95	0.39%	AEX

Fuente: Refinitiv

Monedas

	Precio	1 D*	5 D*	1 M*	YTD*
▼ Euro	1.1131	-0.01%	0.88%	1.63%	1.42%
▲ Yen	140.61	0.01%	-1.79%	-2.47%	2.28%
▲ Yuan	7.093	0.00%	-0.29%	-0.52%	2.63%
▼ Won Coreano	1317.12	-0.25%	-1.83%	-3.61%	-1.87%
▼ Libra Esterlina	1.3215	-0.01%	1.09%	3.46%	5.75%
▼ Dólar de Hong Kong	7.7926	0.00%	-0.05%	0.05%	-0.73%
▲ Dólar Australiano	0.6751	0.00%	1.37%	3.94%	1.83%

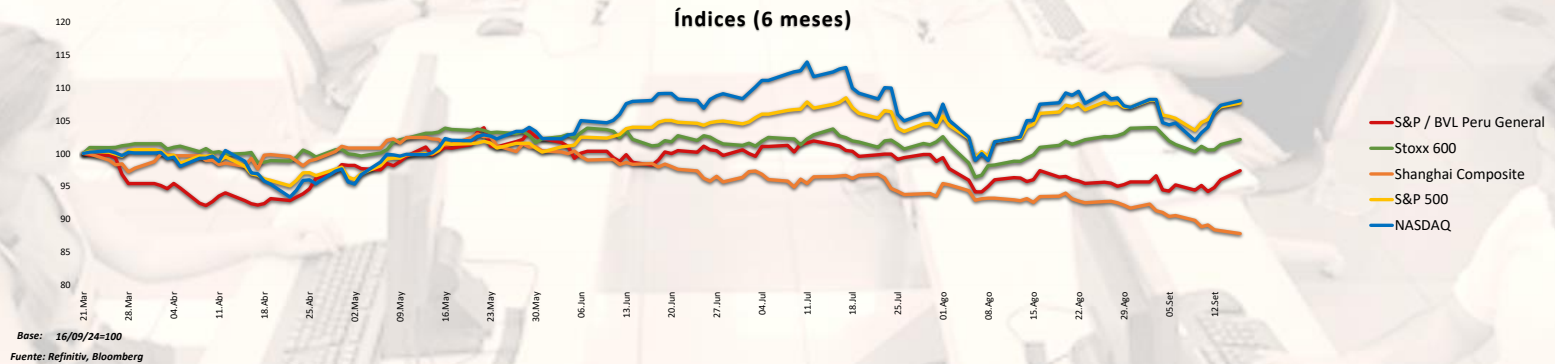
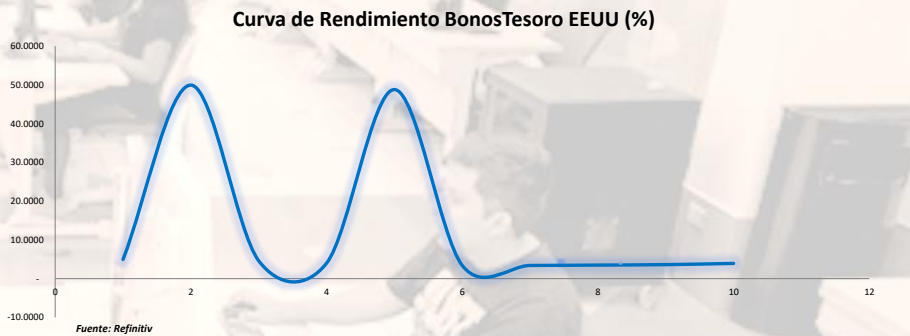
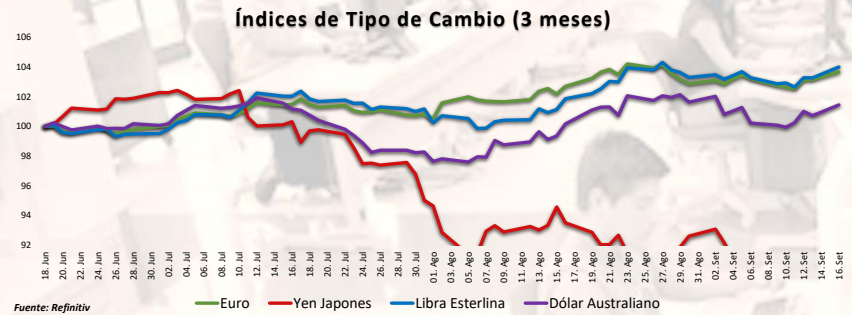
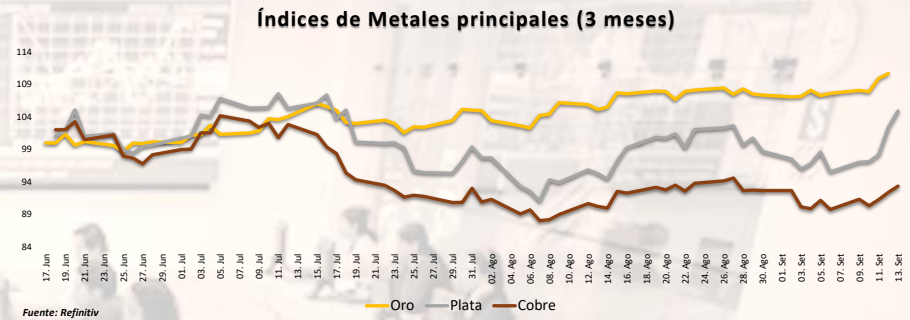
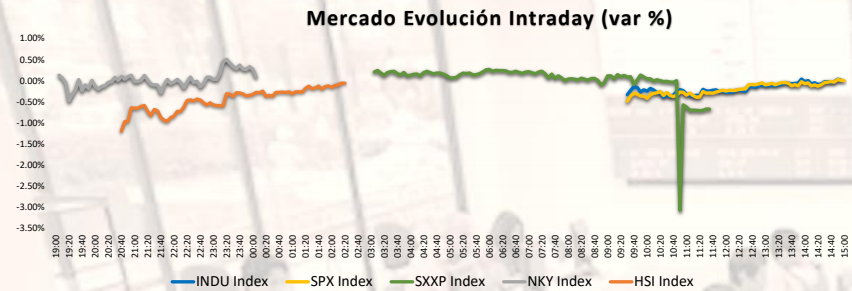
*Leyenda: Variación 1D: 1 Día; 5D: 5 Días; 1M: 1 Mes; YTD: Var. % a la fecha

Materias Primas

	Precio	1 D*	5 D*	1 M*	YTD*
Oro (US\$ Oz. T) (LME)	2582.5791	3.33%	3.09%	7.27%	30.30%
Plata (US\$ Oz. T) (LME)	30.76	7.93%	8.50%	12.78%	23.19%
Cobre (US\$ TM) (LME)	9189.17	0.00%	2.42%	4.84%	7.14%
Zinc (US\$ TM) (LME)	2866.33	0.00%	6.91%	11.24%	8.14%
Petróleo WTI (US\$ Barril) (NYM)	70.09	2.10%	2.01%	-2.92%	0.60%
Estrao (US\$ TM) (LME)	31671	0.00%	3.23%	7.89%	19.97%
Plomo (US\$ TM) (LME)	2010.51	0.00%	5.08%	7.62%	-7.50%
Azúcar #11 (US\$ Libra) (NYB-ICE)	#N/A N/A	# VALOR!	# VALOR!	# VALOR!	# VALOR!
Cacao (US\$ TM) (NYB-ICE)	19.59	0.93%	2.51%	6.41%	-7.46%
Café Arábica (US\$ TM) (NYB-ICE)	7767	0.94%	3.91%	16.34%	175.62%

*Leyenda: Variación 1D: 1 Día; 5D: 5 Días; 1M: 1 Mes; YTD: Var. % a la fecha

Coordinador Laboratorio de Mercado de Capitales: MS Javier Penny Pestana
Apoyo: Paulo Romani, Luis Muedas, Leonardo Román y Klara Gallo
email: pulsobursatil@ulima.edu.pe



Coordinador Laboratorio de Mercado de Capitales: MS Javier Penny Pestana
Apoyo: Paulo Romani, Luis Muedas, Leonardo Román y Kiara Gallo
email: pulsobursatil@ulima.edu.pe

RANKING ACCIONES LIMA

Código	Moneda	Precio	1 D*	5 D*	1 M*	YTD*	Frecuencia	Volumen	Beta	Rentabilidad por Dividendos (%)	Precio-Beneficio	Capitalización Bursátil (M US\$)	Sector	Participación Índice
ALICONCLIM	S/.	6.58	0.00%	-0.30%	1.54%	1.73%	10.00%	8,561	0.60	4.22	9.50	426	Industrial	-16.75%
BACKUSILIM	S/.	20.60	0.00%	2.23%	-6.49%	-5.39%	90.00%	2,667	0.39	7.48	0.00	6,785	Industriales	-22.13%
BAP	US\$	174.23	-0.77%	0.41%	6.56%	28.43%	90.00%	169,994	1.15	5.29	8.68	32,712,598	Diversas	1.86%
BVN	S/.	1.32	-1.49%	2.33%	-0.75%	8.19%	85.00%	47,757	0.75	13.19	0.00	21,688	Bancos y Financieras	-15.29%
CASAGRCLIM	S/.	1.32	-1.49%	2.33%	-0.75%	8.19%	85.00%	47,757	0.75	13.19	0.00	21,688	Bancos y Financieras	-15.29%
BBVACIPELIM	US\$	174.23	-0.77%	0.41%	6.56%	28.43%	90.00%	169,994	1.15	5.29	8.68	32,712,598	Diversas	1.86%
CORAREILIM	S/.	1.03	0.98%	-0.96%	-4.15%	-23.26%	80.00%	60,014	0.77	1.92	0.00	4,176	Industriales	-25.55%
CPACK	US\$	5.57	-1.76%	-0.18%	-0.18%	7.91%	90.00%	1,478	0.55	9.40	0.00	35,081	Industriales	-12.58%
CYBERDECLIM	US\$	37.99	0.00%	-0.03%	0.60%	41.42%	85.00%	6,161	0.98	3.38	12.18	33,622	Mineras	5.66%
ENGERCLIM	S/.	2.35	0.45%	3.21%	2.10%	-19.23%	90.00%	62,147	0.63	7.40	7.59	27,425	Servicios Públicos	-44.27%
ENDISCLIM	US\$	37.99	0.00%	-0.03%	0.60%	41.42%	85.00%	6,161	0.98	3.38	12.18	33,622	Mineras	5.66%
FERRERCLIM	S/.	2.79	0.00%	0.36%	0.22%	52.22%	90.00%	414,607	0.86	11.20	5.90	23,501	Diversas	2.61%
AEZACLIM	S/.	0.53	1.48%	7.57%	-7.26%	-33.75%	65.00%	0	0.63	0.00	5.42	806	Diversas	-32.21%
IFS	US\$	24.52	0.00%	0.82%	9.66%	4.34%	90.00%	66,447	1.15	4.08	6.14	648,625	Diversas	-17.98%
INRETCCLIM	US\$	30.00	0.03%	1.01%	2.39%	-4.12%	80.00%	201	0.65	2.76	12.03	51,945	Diversas	-26.36%
LUSURCLIM	S/.	16.00	0.00%	2.63%	-3.09%	16.47%	85.00%	530	0.49	8.07	0.00	18	Servicios Públicos	-16.75%
MINSURILIM	S/.	4.40	-2.22%	2.33%	-0.92%	34.85%	90.00%	288,348	0.91	6.98	0.00	18,841	Mineras	-2.55%
SCOX	US\$	99.47	0.79%	4.32%	0.83%	67.36%	90.00%	896,832	1.18	2.40	21.08	90,192,311	Mineras	1.60%
SIDERCLIM	S/.	1.45	0.00%	-0.68%	2.84%	-3.19%	85.00%	1,723	0.57	13.37	0.00	178	Industriales	-2.50%
UNACMCLIM	S/.	2.65	0.00%	0.00%	0.00%	10.01%	10.00%	0	-0.02	5.15	0.00	NULL	Diversas	-21.25%
VOICABCLIM	S/.	2.65	0.00%	0.00%	0.00%	10.01%	10.00%	0	-0.02	5.15	0.00	NULL	Diversas	-21.25%
BROCALCLIM	S/.	1.32	-1.49%	2.33%	-0.75%	8.19%	85.00%	47,757	0.75	13.19	0.00	21,688	Bancos y Financieras	-15.29%
CORARECLIM	S/.	1.32	-1.49%	2.33%	-0.75%	8.19%	85.00%	47,757	0.75	13.19	0.00	21,688	Bancos y Financieras	-15.29%
ENGIECLIM	S/.	4.11	0.00%	0.00%	0.00%	-38.74%	90.00%	0	0.86	1.95	20.55	NULL	Servicios Públicos	0.55%
GBVIACLIM	S/.	0.53	1.48%	7.57%	-7.26%	-33.75%	65.00%	0	0.63	0.00	5.42	806	Diversas	-32.21%

Cantidad de Acciones: 25
Fuente: Refinitiv

Subieron
Mantuvieron
Bajaron

** PER se utiliza en el mercado de valores y moneda original del instrumento
* Leyenda: Variación 1D: 1 Día; 5D: 5 Días; 1M: 1 Mes; YTD: Var. % a la fecha

Rating Crédito Latinoamérica

CLASIFICACIONES DE RIESGO

País	Moody's	Fitch	S&P
Perú	A	BBB	BBB-
México	A+	BBB-	BBB
Venezuela	WR	WD	NR
Brazil	BBB	BB	BB
Colombia	BB+	BB+	BB+
Chile	AA-	A-	A
Argentina	CCC	WD	CCC
Panamá	WD	BB+	BBB

Fuente: Refinitiv, Bloomberg

Leyenda

	Moody's	Fitch	S&P
Prima	Aaa	AAA	AAA
Alto Grado	Aa1	AA+	AA+
	Aa2	AA	AA
	Aa3	AA-	AA-
Grado Alto Medio	A1	A+	A+
	A2	A	A
	A3	A-	A-
Grado Bajo Medio	Baa1	BBB+	BBB+
	Baa2	BBB	BBB
	Baa3	BBB-	BBB-
Sin Grado de Inversión Especulativo	Ba1	BB+	BB+
	Ba2	BB	BB
	Ba3	BB-	BB-
Altamente Especulativo	B1	B+	B+
	B2	B	B
	B3	B-	B-
Riesgo Sustancial	Caa1	CCC+	CCC+
	Caa2	CCC	CCC
	Caa3	CCC-	CCC-
Extremadamente Especulativo	Ca	CC	CC
		C	
Poca esperanzas de Pago		RD	SD
Impago	C	DDD	D
		DD	
Sin Clasificar		D	
	WR		NR

Fuente: Refinitiv, Bloomberg

Fuente: BCPR

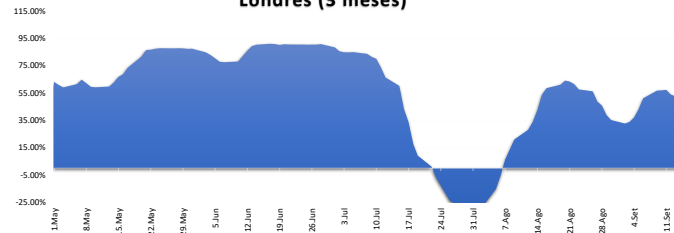
Índices Sectoriales

	Cierre	1 D*	5 D*	1 M*	YTD*	Beta
S&P/BVL Consumer Index	1,222.07	0.08%		0.43%	-0.93%	0.25
S&P/BVL Industrial Index	283.28	0.11%	#IVALOR!	0.78%	14.76%	0.28
S&P/BVL Financials Index	1,333.58	-0.17%	0.13%	7.02%	imeter [SECUF]	1.04
S&P/BVL Construction Index	221.79	0.28%	0.89%	0.52%	imeter [SECUF]	0.32
S&P/BVL Public Services Index	1,058.92	-0.76%	0.27%	-1.11%	imeter [SECUF]	0.18
S&P/BVL Mining Index	650.39	-0.19%	4.32%	-2.09%	imeter [SECUF]	1.53
S&P/BVL Electric Utilities Index	1,033.77	-0.76%	0.27%	-1.11%	imeter [SECUF]	0.18

* Leyenda: Variación 1D: 1 Día; 5D: 5 Días; 1M: 1 Mes; YTD: Var. % a la fecha
Fuente: Refinitiv

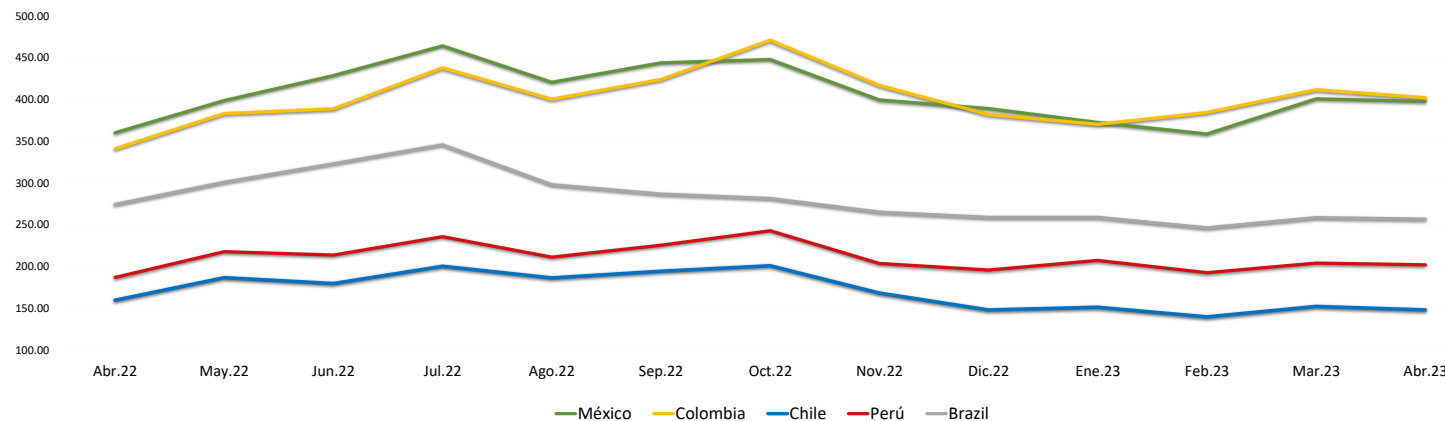
#N/A Mandatory parameter [SECURITY] cannot be empty
#N/A Mandatory parameter [SECURITY] cannot be empty
#N/A Mandatory parameter [SECURITY] cannot be empty

Correlación Rend. Índice Minero vs Índice de Metales de Londres (3 meses)



Fuente: Refinitiv

Riesgo País Latinoamérica (pbs)



	Abr.22	May.22	Jun.22	Jul.22	Ago.22	Sep.22	Oct.22	Nov.22	Dic.22	Ene.23	Feb.23	Mar.23	Abr.23
Perú	186.67	217.55	213.55	235.43	211.00	225.27	242.59	203.41	195.50	207.05	192.30	203.83	201.90
Brazil	274.06	300.64	322.82	345.48	297.70	286.56	281.30	264.90	258.64	258.64	246.10	258.35	256.55
Chile	159.44	186.32	179.32	200.10	186.09	194.05	200.69	167.97	147.82	150.95	139.45	152.00	147.75
Colombia	340.78	383.05	388.73	437.86	400.26	423.83	470.84	416.81	381.77	370.18	384.35	411.61	402.15
México	360.00	398.59	428.41	464.10	420.43	443.77	447.72	399.31	389.00	372.32	358.55	400.70	397.60

Coordinador Laboratorio de Mercado de Capitales: MS Javier Penny Pestana
Apoyo: Paulo Romani, Luis Muedas, Leonardo Román y Kiara Gallo
email: pulsobursatil@ulima.edu.pe