

LATINOAMERICA

Perú: El índice General de la BVL finalizó la sesión de hoy con un resultado positivo de +1.38%. El índice mantiene una tendencia positiva acumulada anual de +10.69% en moneda local y una tendencia acumulada positiva de +6.37% en moneda ajustada en dólares. Con respecto al S&P/BVL Perú SEL varió en +1.17% mientras que el S&P/BVL LIMA 25 en +0.52%. El spot PEN alcanzó S/3.7515. Titular: Fed pone fin a ciclo de once subidas que pusieron las tasas en máximo en 23 años

Chile: El índice IPSA culminó el día con un retorno negativo de -0.22%. Los sectores menos beneficiados de la jornada fueron Servicios públicos (-1.29%) y Finanzas (-0.87%). Las acciones con peor desempeño fueron COLBUN SA (-2.59%) y QUINENCO S.A. (-1.98%). Titular: Chile mejora en el Índice de Miseria del segundo trimestre de la mano de una menor tasa de desempleo.

Colombia: El índice COLCAP concluyó la sesión con un retorno negativo de -0.47%. Los sectores menos beneficiados de la jornada fueron Energía (-2.50%) y Servicios públicos (-0.50%). Las acciones con peor desempeño fueron ECOPETROL SA (-2.56%) y GRUPO DE INV SURAMERICANA (-1.82%). Titular: El secretario del Senado confirmó que se negó el monto del Presupuesto del 2025

México: El índice IPC cerró el día en terreno positivo de +0.59%. Los sectores más beneficiados de la jornada fueron Servicios de comunicación (+1.95%) y Bienes inmobiliarios (+1.77%). Las acciones con mejor desempeño fueron GRUPO TELEVISIA SAB-SER CPO (+7.37%) y BANCO DEL BAJIO SA (+3.08%). Titular: Deuda pública aumentará en gobierno de AMLO 6.6 bdp

Brasil: El índice IBOVESPA cerró el día en terreno negativo de -0.90%. Los sectores menos beneficiados de la jornada fueron Energía (-2.05%) y Industrial (-1.46%). Las acciones con peor desempeño fueron AZUL SA (-10.08%) y CSN MINERACAO SA (-8.26%). Titular: Aumenta la desigualdad salarial y las mujeres reciben un 20,7% menos que los hombres en Brasil.

Renta Variable

Más Subieron	Bolsa	Mon.	Precio	▲%
CENCOSUD SHOPPIN	BEC	CLP	1,570.00	10.92%
GRUPO ENERGIA BO	COL	COP	2,440.00	2.31%
GRUPO BIMBO-A	MEX	MXN	69.96	2.12%
COLBUN SA	SGO	CLP	122.40	1.86%
BANCOLOMBIA-PREF	COL	COP	36,700.00	1.49%

Fuente: Refinitiv

Más Bajaron	Bolsa	Mon.	Precio	▼%
CEMEX SAB-C MEX	MEX	MXN	12.16	-2.80%
SURAMERICANA	COL	COP	32,320.00	-2.65%
CMPC SGO	SGO	CLP	1,545	-2.28%
ORBIA ADVANCE CO	MEX	MXN	22	-2.06%
CERVEZAS SGO	SGO	CLP	5,240	-2.06%

Fuente: Refinitiv

Por Monto Negociado	Bolsa	Monto (US\$)
FOMENTO ECON-UBD	MEX	112,971.05
GRUPO F BANORT-O	MEX	74,857.84
WALMART DE MEXIC	MEX	66,926.01
CEMEX SAB-CPO	MEX	32,735.76
GRUPO MEXICO-B	MEX	30,474.51

Fuente: Refinitiv

Por Volumen	Bolsa	Volumen
BANCO SANTANDER	SGO	109,498,596.00
ENEL CHILE SA	SGO	87,362,997.00
CEMEX SAB-CPO	MEX	51,989,214.00
BANCO DE CHILE	SGO	33,329,020.00
ENEL AMERICAS SA	SGO	29,988,083.00

Fuente: Refinitiv

ETFs

	Mon.	Cierre	1 D	5 D	1 M	YTD	Bolsa
ISHARES MSCI ALL PERU CAPPED	USD	USD	USD	USD	USD	CAD	USD
ISHARES MSCI CHILE CAPPED	USD	25.66	-0.62%	1.38%	3.34%	-8.81%	BTQ
GLOBAL X MSCI COLOMBIA	USD	23.17	0.18%	2.41%	0.24%	21.33%	PCQ
ISHARES MSCI MEXICO CAPPED	USD	146.71	0.06%	6.73%	0.62%	-6.78%	LSE
ISHARES MSCI EMERGING MARKETS	USD	42.87	-0.35%	1.40%	4.82%	11.18%	PCQ
VANGUARD FTSE EMERGING MARKETS	CAD	36.45	-0.16%	1.56%	3.55%	12.22%	TOR
ISHARES CORE MSCI EMERGING MARKETS	USD	53.94	-0.35%	1.43%	5.06%	12.54%	PCQ
ISHARES JP MORGAN EMERGING MARKETS BONDS	USD	93.33	-0.29%	0.92%	4.19%	9.06%	NMQ
MORGAN STANLEY EMERGING MARKETS DOMESTIC	USD	5.05	0.80%	2.85%	3.91%	7.22%	NYQ
ISHARES MSCI BRAZIL ETF	USD	30.03	-0.50%	2.84%	7.71%	8.84%	PCQ

Fuente: Refinitiv

Lima, 18 de Setiembre de 2024

Principales índices

	Cierre	1 D	5 D	1 M	YTD	Cap. Burs. (US\$ Mill.)
▲ IPSA (Chile)	6,323.95	0.00%	0.35%	-2.09%	2.04%	113,732.40
▲ IGPA (Chile)	31,838.42	0.00%	0.27%	-2.16%	1.28%	135,177.85
▲ COLSC (Colombia)	828.75	0.33%	-0.55%	-4.53%	2.56%	2,568.47
▼ COLCAP (Colombia)	1,307.24	-0.47%	-0.20%	-3.95%	10.02%	56,575.59
▲ S&P/BVL LIMA (Perú)	29,093.80	1.38%	3.20%	1.41%	12.07%	135,227.01
▲ S&P/BVL SEL (Perú)	763.48	1.17%	2.14%	1.04%	13.44%	117,538.04
▲ S&P/BVL LIMA 25	37,413.66	0.52%	1.40%	0.55%	13.35%	133,928.62
▲ IPC (México)	52,582.89	0.59%	2.71%	-2.81%	-8.37%	344,160.09
▼ IBOVESPA (Brasil)	133,747.69	-0.90%	-0.7%	-1.50%	-0.3%	686,762.46

*Leyenda: Variación 1D: 1 Día; 5D: 5 Días; 1M: 1 Mes; YTD: Var. % a la fecha
Fuente: Refinitiv, Bloomberg

Monedas

	Precio	1 D*	5 D*	1 M*	YTD*
Sol (PEN)	3.74	0.00%	-0.72%	0.41%	1.11%
▲ Peso Chileno (CLP)	930.62	-0.10%	-0.93%	-1.29%	15.91%
▼ Peso Colombiano (COP)	4,167.50	0.00%	-1.98%	0.87%	-10.10%
▲ Peso Mexicano (MXN)	19.26	-0.12%	-2.66%	-0.04%	7.50%
▼ Real Brasileiro (BRL)	5.46	0.04%	-3.51%	-3.03%	9.38%

*Leyenda: Variación 1D: 1 Día; 5D: 5 Días; 1M: 1 Mes; YTD: Var. % a la fecha
Fuente: Refinitiv

Renta Fija

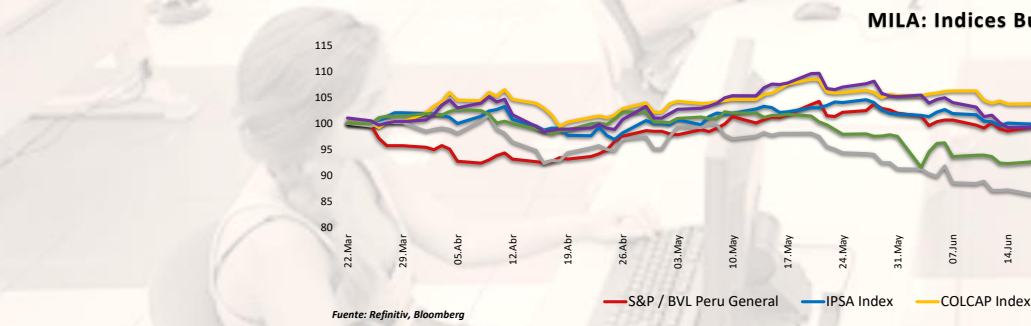
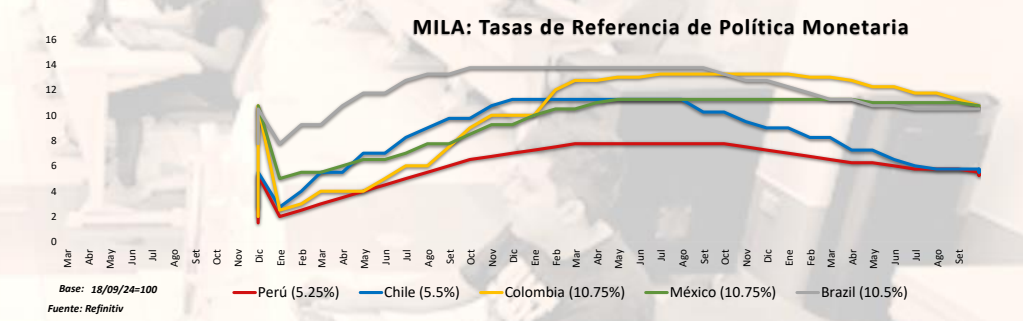
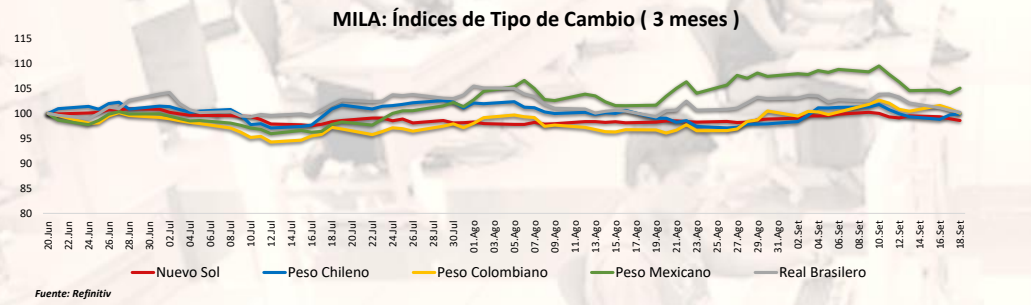
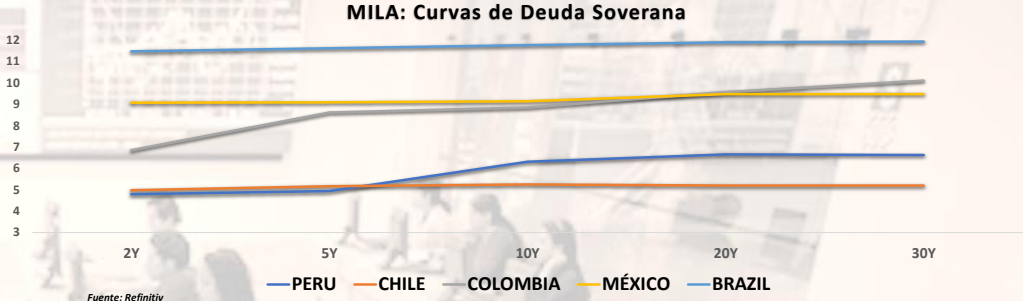
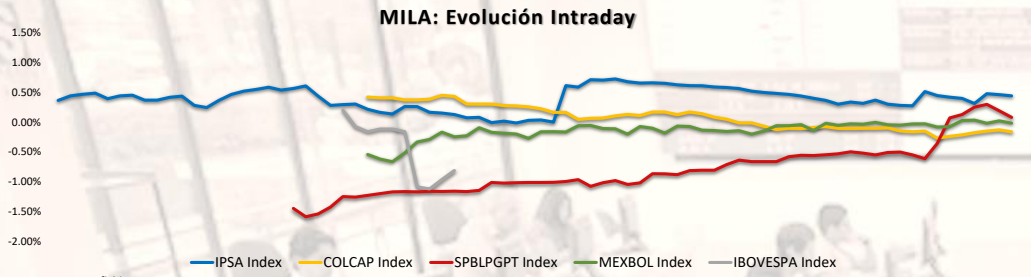
Instrumento	Moneda	Precio	Bid Yield (%)	Ask Yield (%)	Duración
PERU 7.35 07/21/25	USD	USD	USD	USD	USD
PERU 4.125 08/25/27	USD	4.92	97.55	477.4%	3.33
PERU 8.75 11/21/33	USD	5.60	124.14	545.3%	7.06
PERU 6.55 03/14/37	USD	5.56	108.59	551.2%	8.40
PERU 5.625 11/18/2050	USD	5.60	100.47	553.7%	14.07
CHILE 2.45 01/31/31	USD	4.79	86.04	476.1%	6.37
CHILE 3.125 01/21/26	USD	4.60	97.44	442.1%	1.93
CHILE 3.625 10/30/42	USD	5.47	79.19	535.2%	12.92
COLOM 11.85 03/09/28	USD	7.05	117.36	687.9%	3.34
COLOM 10.375 01/28/33	USD	7.45	119.09	702.9%	6.11
COLOM 7.375 09/18/37	USD	7.32	100.27	722.5%	8.65
COLOM 6.125 01/18/41	USD	7.45	87.53	731.5%	10.00
MEX 4 10/02/23	MXV	4.54	88.58	443.7%	7.13
MEX5.55 01/45	USD	6.17	93.02	609.6%	11.98

Fuente: Refinitiv

Coordinador Laboratorio de Mercado de Capitales: MS Javier Penny Pestana

Apoyo: Paulo Romani, Luis Muedas, Leonardo Román y Kiara Gallo

email: pulsoBursatil@ulima.edu.pe



Coordinador Laboratorio de Mercado de Capitales: MS Javier Penny Pestana
Apoyo: Paulo Romani, Luis Muedas, Leonardo Román y Kiara Gallo
email: pulsobursatil@ulima.edu.pe

MUNDO

Estados Unidos:

El mercado estadounidense cerró con resultados negativos. El índice DOW JONES cerró con resultado negativo, después de que este último ganara más de 375 puntos al inicio de la sesión. La renta variable y la renta fija repuntaron tras el movimiento, pero borrarón rápidamente sus ganancias después de que el presidente de la Fed, Powell, recalcará que la economía estadounidense sigue siendo sólida y que el FOMC no tiene prisa por seguir relajando la política monetaria a pesar del agresivo recorte de hoy, subrayando que la reducción de tipos de 50 puntos básicos no debe considerarse un «nuevo ritmo». El índice S&P 500 cerró en terreno negativo. Las proyecciones de los miembros del FOMC apuntaban a una media de 100 pb en el total de recortes de tipos para el año, lo que se traduce en 25 pb en cada una de las reuniones del banco central este año. Por último, el NASDAQ terminó ligeramente en rojo, Nvidia, Microsoft, Oracle y AMD cayeron más de un 1%. Por otro lado, Apple sumó un 1,8%, mientras que Meta cotizó ligeramente por encima de la línea plana. Así, el DOW JONES -0.25%, el S&P 500 -0.29% y el NASDAQ -0.31% terminaron con rendimientos negativos.

Europa:

Los principales índices europeos cerraron en rendimientos negativos dado que los inversores evitaron tomar riesgos mientras se speraban la decisión de la Reserva Federal sobre política monetaria. Las acciones tecnológicas fueron las más afectadas, con caídas del 1,5% en ASML y 0,6% en SAP. Además, las grandes empresas de lujo también sufrieron pérdidas, con LVMH bajando un 2%, y Ferrari. El mercado inglés, reflejado en el FTSE 100, cerró a la baja. Las expectativas de recortes de tipos por parte del Banco de Inglaterra disminuyeron tras los datos de inflación, que mostraron que los precios se mantuvieron en el 2,2%, mientras que la inflación en el sector servicios subió al 5,6%. Entre las empresas destacadas, Unilever perdió más de un 1%, AstraZeneca cayó un 0,8%, y HSBC un 0,5%. Shell retrocedió un 0,2%, mientras que BP se mantuvo estable. Del mismo modo, el mercado alemán cerró en terreno negativo, reflejando la caída general en los mercados europeos y norteamericanos, mientras los inversores evitaban riesgos antes de la decisión de la Reserva Federal de EE.UU. Las empresas tecnológicas e industriales lideraron las caídas, con SAP, Deutsche Telekom, Siemens y Airbus perdiendo entre un 0,5% y 1%. Finalmente, el índice principal de la Bolsa de París cerró en negativo, ya que los inversores actuaron con cautela ante la decisión de política monetaria de la Reserva Federal. Las acciones del sector de lujo encabezaron las pérdidas, con LVMH cayendo un 1,6%, Hermès un 0,7%, y Kering un 1,1%. De este modo, **FTSE 100 -0.68%; CAC 40 -0.57%; DAX -0.08%; STOXX X 600 -0.50%** terminaron con rendimientos negativos.

Asia:

Los principales índices asiáticos cerraron con rendimientos positivos. El mercado chino terminó la sesión con ganancias. La tasa de desempleo urbano subió a su nivel más alto en seis meses, y los precios de la vivienda registraron su caída más rápida en nueve años. Los inversores ahora centran su atención en las decisiones del banco central sobre las tasas de interés de los préstamos, que se anunciarán esta semana. Entre las principales subidas destacaron Shijiazhuang Chan (10%), Baoding Tianwei (10%), SHN Huangqiang (4,8%), Zijin Mining (2,5%) y Contemporary Amperex (1,4%). El mercado sureño permaneció cerrado debido al Día de Acción de Gracias. Asimismo, el mercado de Hong Kong permaneció cerrado por la celebración del Festival de Medio Otoño. En Japón, el índice Nikkei cerró con ganancias, mientras los inversores se preparan para las decisiones de política monetaria tanto de Japón como de EE.UU. A nivel nacional, los datos mostraron que las exportaciones japonesas aumentaron menos de lo esperado en agosto, mientras que las importaciones registraron el menor incremento en cinco meses. Se observaron buenos resultados en pesos pesados del índice como Disco Corp (3,3%), Mercari (2,2%), Advantest (1,8%), Toyota Motor (3,3%) y Fast Retailing (1,7%). El mercado australiano terminó su sesión en terreno positivo, mientras los inversores se encontraban pendientes de los datos de empleo australianos. Los responsables políticos del Banco de la Reserva de Australia han mantenido una perspectiva de línea dura sobre la política monetaria nacional. Entre las principales ganadoras se encuentran Whitehaven Coal (1,4%), National Australia Bank (1,1%) y Woodside Energy (0,7%). En resumen, **NIKKEI +0.49%; HANG SENG -, CSI 300 +0.37%; S&P/ASX 200 +0.01%; KOSPI -%, SHANGHAI COMPOSITE +0.49%** terminaron con rendimientos positivos.

ETFs

	Mon.	Cierre	1 D	5 D	1 M	Bolsa	
SPDR S&P 500 ETF TRUST	SPY	561.40	-0.30%	1.26%	8.24%	18.78%	iPY US Equity
ISHARES MSCI EMERGING MARKETS ETF	EEM	42.87	-0.35%	1.40%	4.82%	-90.93%	EM US Equity
ISHARES IBOXX \$ HIGH YIELD CORPORATE BOND ETF	HYG	79.92	0.09%	0.78%	2.91%	-83.09%	IYG US Equity
FINANCIAL SELECT SECTOR SPDR FUND	XLF	45.19	-0.31%	2.06%	8.76%	-90.44%	LF US Equity
VANECK GOLD MINERS ETF	GDX	39.06	-1.09%	4.47%	12.53%	-91.74%	iDX US Equity
ISHARES RUSSELL 2000 ETF	IWM	219.45	0.02%	5.04%	8.65%	-53.57%	NM US Equity
SPDR GOLD SHARES	GLD	235.51	-0.77%	1.40%	6.78%	-50.17%	iLD US Equity
ISHARES 20+ YEAR TREASURY BOND ETF	TLT.O	99.59	-1.24%	-1.01%	3.84%	-78.93%	LT US Equity
INVESCO QQQ TRUST SERIES 1	QQQ.O	471.44	-0.43%	0.60%	8.43%	-0.26%	iQQ US Equity
ISHARES BIOTECHNOLOGY ETF	IBB.O	147.52	-0.21%	1.30%	6.75%	-68.79%	BB US Equity
ENERGY SELECT SECTOR SPDR FUND	XLE	87.91	0.19%	4.22%	0.66%	-81.40%	LE US Equity
PROSHARES ULTRA VIX ST FUTURES ETF	UVXY.K	25.27	-1.21%	1.45%	-40.61%	-94.65%	VXY US Equity
UNITED STATES OIL ETF	USO	70.66	-1.48%	4.14%	-5.40%	-85.05%	ISO US Equity
ISHARES MSCI BRAZIL ETF	EWZ	30.03	-0.50%	2.84%	7.71%	-93.65%	WZ US Equity
SPDR S&P OIL & GAS EXP & PRODUCTION ETF	XOP	132.67	0.36%	4.57%	0.22%	-71.93%	OP US Equity
UTILITIES SELECT SECTOR SPDR FUND	XLU	78.48	-0.76%	1.55%	7.10%	-83.40%	LU US Equity
ISHARES US REAL ESTATE ETF	IYR	102.57	-0.18%	0.72%	9.11%	-78.30%	YR US Equity
SPDR S&P BIOTECH ETF	XBI	100.81	-0.14%	1.93%	9.15%	-78.67%	BI US Equity
ISHARES IBOXX \$ INVESTMENT GRADE CORP BOND ETF	LQD	113.25	-0.41%	0.27%	3.80%	-76.04%	QD US Equity
ISHARES JP MORGAN USD EMERGING MARKETS BOND ETF	EMB.O	93.33	-0.29%	0.92%	4.19%	-80.25%	MB US Equity
REAL ESTATE SELECT SECT SPDR FUND	XLRE.K	44.87	-0.29%	0.13%	8.78%	-90.51%	LRE US Equity
ISHARES CHINA LARGE-CAP ETF	FXI	26.19	-0.57%	1.83%	5.22%	-94.46%	XI US Equity
CONSUMER STAPLES SPDR FUND	XLP	83.14	-0.38%	0.37%	6.15%	-82.41%	LP US Equity
VANECK JUNIOR GOLD MINERS ETF	GDXJ.K	47.58	-1.69%	6.61%	15.43%	-89.93%	DXJ US Equity
SPDR BLOOMBERG HIGH YIELD BOND ETF	JNK	97.42	0.11%	0.80%	2.87%	-79.39%	NK US Equity
VANGUARD REAL ESTATE INDEX FUND	VNQ	98.16	-0.12%	0.98%	9.32%	-79.23%	NQ US Equity
DIREXION DAILY GOLD MINERS INDEX BULL 2X SHARES	NUGT.K	48.09	-2.34%	8.80%	24.17%	-89.83%	JGT US Equity
PROSHARES ULTRASHORT 20+ YEAR TREASURY	TBT	29.22	2.49%	2.24%	-6.73%	-93.82%	BT US Equity
ISHARES MSCI EAFE ETF	EFA	81.47	-0.32%	0.98%	7.47%	-82.76%	FA US Equity
ISHARES PREFERRED AND INCOME SECURITIES ETF	PFF.O	33.29	0.24%	1.62%	5.75%	-92.96%	FF US Equity
WISDOMTREE JAPAN HEDGED EQUITY ETF	DXJ	101.29	-0.05%	0.37%	6.15%	-78.57%	XJ US Equity
GRAYSCALE BITCOIN TRUST (BTC)	GBTC.PK	47.79	0.04%	4.12%	9.43%	45.43%	BTC US Equity

Fuente: Refinitiv

Principales índices

	Cierre	1 D	5 D	1 M	YTD
▼ Dow Jones (EEUU)	41,503.10	-0.25%	1.57%	7.07%	24.21%
▼ Standard & Poor's 500 (EEUU)	5,618.26	-0.29%	1.15%	8.05%	37.34%
▲ NASDAQ Composite (EEUU)	17,573.30	13.51%	-0.11%	1.02%	3.22%
▲ Stoxx EUROPE 600 (Europa)	514.59	7.86%	1.29%	3.76%	11.26%
▲ DAX (Alemania)	18,711.49	60968.83%	2.08%	6.22%	18.31%
▲ FTSE 100 (Reino Unido)	8,253.68	7.75%	0.73%	1.06%	5.97%
▼ CAC 40 (Francia)	7,444.90	-7.26%	0.65%	2.46%	0.55%
▲ IBEX 35 (España)	11,684.70	13.38%	3.60%	10.24%	28.73%
▲ HANG SENG (Hong kong)	16,353.39	0.00%	-3.44%	-1.67%	5.07%
▼ SHANGHAI SE Comp. (China)	2,717.28	-10.79%	-0.17%	-5.32%	# VALOR!
▲ NIKKEI 225 (Japón)	36,380.17	0.49%	2.13%	3.68%	24.77%
▲ S&P / ASX 200 (Australia)	8,142.10	3.76%	1.93%	5.74%	13.13%
▲ KOSPI (Corea del Sur)	2,680.35	0.00%	6.64%	4.36%	7.15%

*Leyenda: Variación 1D: 1 Día; 5D: 5 Días; 1M: 1 Mes; YTD: Var. % a la fecha

Fuente: Refinitiv, Bloomberg

Renta Variable

Estados Unidos (Acciones del SPX Index)

Más Subieron	Mon.	Precio	▲ %	Bolsa
LUMEN TCHNLG O/d	USD	5.71	316.79%	NYQ
TARGA RESOURCES/d	USD	142.83	71.61%	NYQ
HOWMET ARSPC O/d	USD	95.58	69.38%	NYQ
CNSTLN ENRGY O/d	USD	190.39	60.41%	NSQ
IRON MOUNTAIN/d	USD	108.58	59.94%	NYQ

Fuente: Refinitiv

Más Bajaron	Mon.	Precio	▼ %	Bolsa
CHIPOTLE MX GR/d	USD	53.97	-97.68%	NYQ
SVB FINL GRP O/d	USD	0.01	-90.00%	PNK
BROADCOM INC/d	USD	166.13	-86.45%	NSQ
VIDIA CORP/d	USD	122.86	-79.48%	NSQ
SOLAREGE TEC/d	USD	24.57	-65.80%	NSQ

Fuente: Refinitiv

Europa (Acciones del STOXX EUROPE 600)

Más Subieron	Mon.	Precio	▲ %	Bolsa
AEDIFICA NV/d	EUR	52.5	0.96%	BRU
BELLWAY/d	Gbp	2728	0.66%	LSE
ENCAVIS/d	EUR	16.88	0.45%	GER
ORKLA A/d	NOK	76.1	0.42%	OSL
EXOR NV/d	EUR	101.95	0.39%	AEX

Fuente: Refinitiv

Más Bajaron	Mon.	Precio	▼ %	Bolsa
FASTIGHETS BAL/d	SEK	69.92	-2.18%	STO
HEXATRONIC/d	SEK	26.27	-2.12%	STO
AZA GN	AUD	0.17	0.00%	NSX
ANTERO MIDSTRE/d	USD	13.41	0.37%	NYQ
EXOR NV/d	EUR	101.95	0.39%	AEX

Fuente: Refinitiv

Monedas

	Precio	1 D*	5 D*	1 M*	YTD*
▼ Euro	1.1117	-0.01%	0.96%	1.79%	0.52%
▼ Yen	142.21	-0.04%	-0.10%	-3.05%	5.59%
▲ Yuan	7.0812	0.00%	-0.53%	-1.32%	2.46%
▲ Won Coreano	1319.09	0.00%	-1.49%	-4.03%	-1.15%
▼ Libra Esterlina	1.3208	-0.03%	1.27%	4.07%	5.13%
▲ Dólar de Hong Kong	7.7934	0.01%	-0.07%	-0.06%	-0.72%
▲ Dólar Australiano	0.6763	0.00%	1.36%	3.77%	1.41%

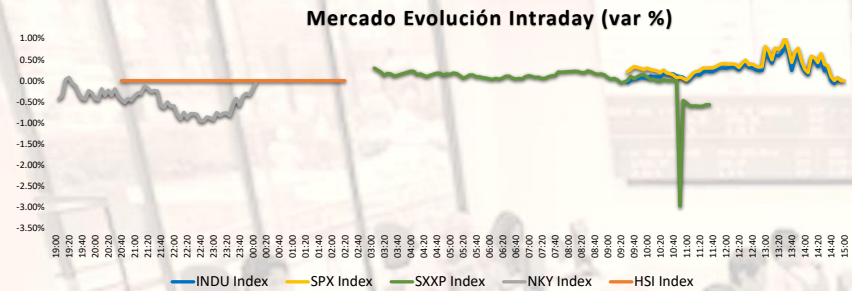
*Leyenda: Variación 1D: 1 Día; 5D: 5 Días; 1M: 1 Mes; YTD: Var. % a la fecha

Materias Primas

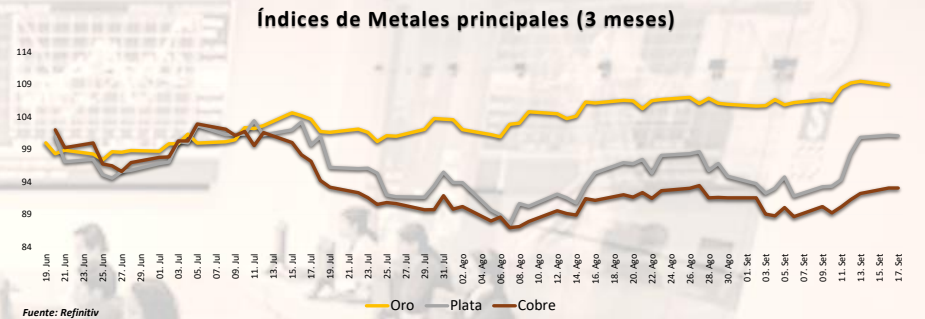
	Precio	1 D*	5 D*	1 M*	YTD*
Oro (US\$ Oz. T) (LME)	2559.1587	2.40%	1.90%	7.46%	25.51%
Plata (US\$ Oz. T) (LME)	30.06	5.47%	4.79%	13.01%	17.44%
Cobre (US\$ TM) (LME)	9237.63	0.00%	3.04%	6.91%	9.41%
Zinc (US\$ TM) (LME)	2895.48	0.00%	6.09%	14.60%	10.38%
Petroleo WTI (US\$ Barril) (NYM)	70.91	-0.39%	5.35%	-4.40%	8.92%
Etaño (US\$ TM) (LME)	31694.5	0.00%	2.83%	6.01%	17.12%
Plomo (US\$ TM) (LME)	1978.47	0.00%	1.33%	3.38%	-7.02%
Azúcar #11 (US\$ Libra) (NYB-ICE)	#N/A N/A	# VALOR!	# VALOR!	# VALOR!	# VALOR!
Cacao (US\$ TM) (NYB-ICE)	21.55	5.79%	13.00%	16.74%	3.51%
Café Arábica (US\$ TM) (NYB-ICE)	7814	2.55%	1.11%	11.34%	180.98%

*Leyenda: Variación 1D: 1 Día; 5D: 5 Días; 1M: 1 Mes; YTD: Var. % a la fecha

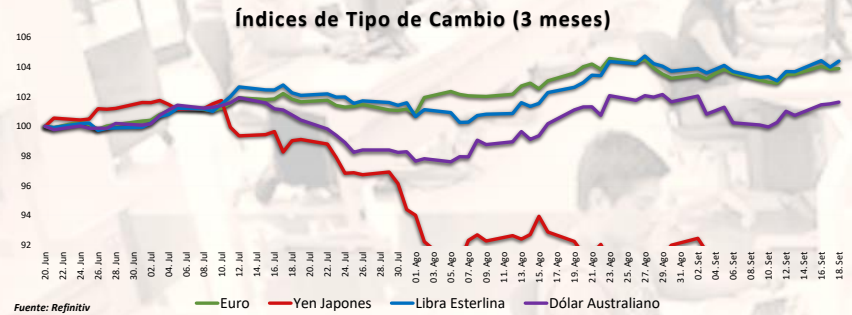
Coordinador Laboratorio de Mercado de Capitales: MS Javier Penny Pestana
Apoyo: Paulo Romani, Luis Muedas, Leonardo Román y Klara Gallo
email: pulsobursatil@ulima.edu.pe



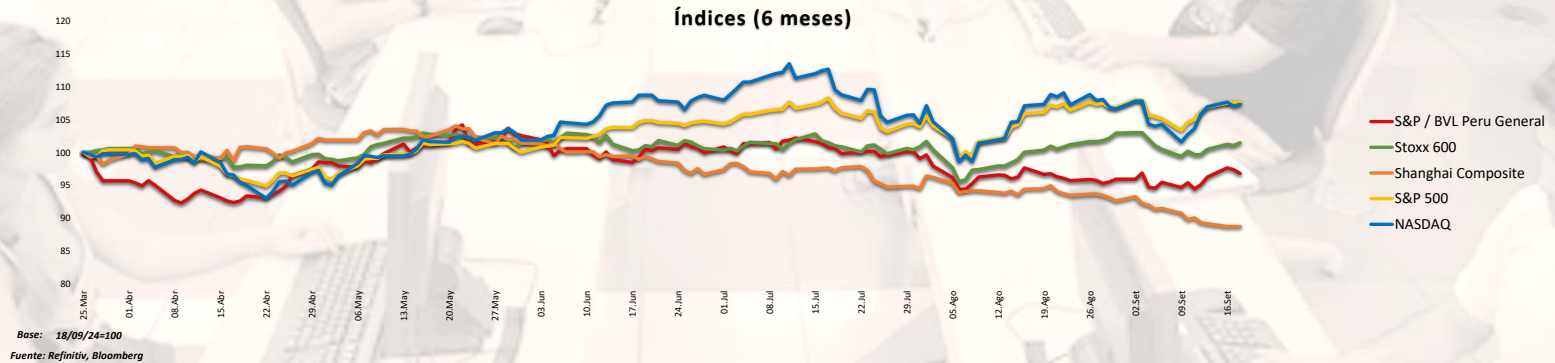
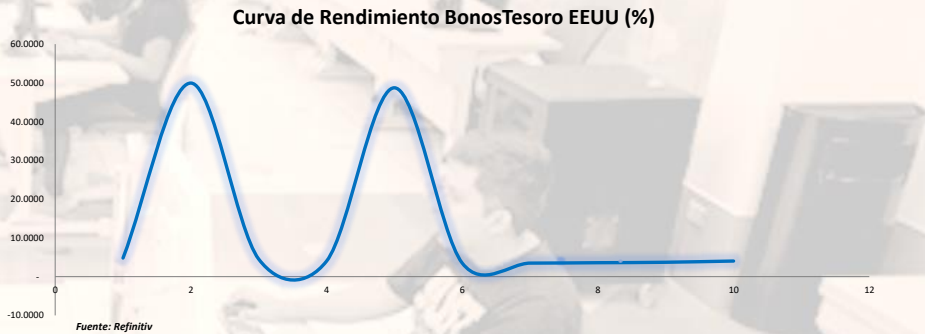
Fuente: Refinitiv, Bloomberg



Fuente: Refinitiv



Fuente: Refinitiv



Base: 18/09/24=100
Fuente: Refinitiv, Bloomberg

Coordinador Laboratorio de Mercado de Capitales: MS Javier Penny Pestana
Apoyo: Paulo Romani, Luis Muedas, Leonardo Román y Kiara Gallo
email: pulsobursatil@ulima.edu.pe

RANKING ACCIONES LIMA

	Código	Moneda	Precio	1 D*	5 D*	1 M*	YTD*	Frecuencia	Volumen	Beta	Rentabilidad por Dividendos (%)	Precio-Beneficio	Capitalización Bursátil (M US\$)	Sector	Participación Índice
▼	ALICONCLIM	S/.	6.50	-0.76%	0.00%	-0.76%	0.49%	10.00%	244	0.60	4.24	9.46	4,791	Industrial	-15.33%
▲	BACKUSILIM	S/.	20.62	0.00%	0.59%	-6.27%	-5.29%	90.00%	1,235	0.39	7.48	0.00	2,125	Industriales	-21.19%
▲	BAP	US\$	180.42	2.96%	4.16%	6.91%	32.99%	90.00%	196,916	1.15	5.30	8.94	43,711,551	Diversas	1.47%
▲	BVN	S/.	1.32	1.54%	1.54%	0.00%	8.19%	85.00%	61,733	0.75	13.60	0.00	10,439	Bancos y Financieras	-17.69%
▲	CASAGRCLIM	S/.	1.32	1.54%	1.54%	0.00%	8.19%	85.00%	61,733	0.75	13.60	0.00	10,439	Bancos y Financieras	-17.69%
▲	BBVACIPELIM	US\$	180.42	2.96%	4.16%	6.91%	32.99%	90.00%	196,916	1.15	5.30	8.94	43,711,551	Diversas	1.47%
▲	CORAREILIM	S/.	1.05	1.94%	0.00%	-2.29%	-21.77%	80.00%	15,251	0.77	1.92	0.00	21,936	Industriales	-19.31%
▲	CPACK	US\$	5.71	0.35%	0.00%	1.06%	10.62%	90.00%	6,314	0.55	9.43	0.00	23,720	Industriales	-11.71%
▲	CYBERDECLIM	US\$	38.00	0.00%	1.06%	-0.40%	41.46%	85.00%	885	0.98	3.38	12.18	288,270	Mineras	6.58%
▲	ENGERECLIM	S/.	2.25	0.00%	0.00%	0.32%	-19.23%	90.00%	45,952	0.63	7.40	8.69	1,284	Servicios Públicos	-41.99%
▲	ENDISRECLIM	US\$	38.00	0.00%	1.06%	-0.40%	41.46%	85.00%	885	0.98	3.38	12.18	288,270	Mineras	6.58%
▲	FERRRECLIM	S/.	2.78	0.36%	-0.36%	-0.83%	51.68%	90.00%	31,755	0.86	11.29	5.86	838,598	Diversas	6.87%
▲	AEZACCLIM	S/.	0.52	0.00%	3.47%	-9.01%	-35.00%	65.00%	5,735	0.63	0.00	5.32	12	Diversas	-32.79%
▲	IFS	US\$	25.03	2.92%	2.04%	10.22%	6.51%	90.00%	26,496	1.15	4.11	6.23	4,495,959	Diversas	-20.03%
▲	INRETCCLIM	US\$	30.10	0.10%	0.67%	0.50%	-3.80%	80.00%	1,728	0.65	2.75	11.99	109,268	Diversas	-23.88%
▲	LUSURCLIM	S/.	16.01	0.00%	2.63%	3.36%	16.54%	85.00%	4	0.49	8.06	0.00	11,645	Servicios Públicos	-15.49%
▼	MINSURILIM	S/.	4.45	-1.11%	3.49%	-0.67%	36.38%	90.00%	16,139	0.91	6.98	0.00	10,825	Mineras	1.23%
▲	SCCOX	US\$	101.30	2.14%	5.03%	1.43%	70.44%	90.00%	905,633	1.18	2.39	21.47	129,649,910	Mineras	-0.22%
▲	SIDERCLIM	S/.	1.45	0.00%	0.00%	-0.68%	-3.19%	85.00%	460	0.57	13.37	0.00	5,785	Industriales	6.60%
▲	UNACEMCLIM	S/.	2.65	0.00%	0.00%	0.00%	10.01%	10.00%	0	-0.02	5.15	0.00	NULL	Diversas	-21.25%
▲	VOICABCLIM	S/.	2.65	0.00%	0.00%	0.00%	10.01%	10.00%	0	-0.02	5.15	0.00	NULL	Diversas	-21.25%
▲	BROCALCLIM	S/.	1.32	1.54%	1.54%	0.00%	8.19%	85.00%	61,733	0.75	13.60	0.00	10,439	Bancos y Financieras	-17.69%
▲	CORARECLIM	S/.	1.32	1.54%	1.54%	0.00%	8.19%	85.00%	61,733	0.75	13.60	0.00	10,439	Bancos y Financieras	-17.69%
▲	ENGIECLIM	S/.	4.11	0.00%	0.00%	0.00%	-38.74%	90.00%	0	0.86	1.95	20.55	NULL	Servicios Públicos	0.55%
▲	GBVIACCLIM	S/.	0.52	0.00%	3.47%	-9.01%	-35.00%	65.00%	5,735	0.63	0.00	5.32	12	Diversas	-32.79%

Cantidad de Acciones: 25
Fuente: Refinitiv

Subieron
Mantuvieron
Bajaron

** PER se utiliza en el mercado de valores y moneda original del instrumento
* Leyenda: Variación 1D: 1 Día; 5D: 5 Días; 1M: 1 Mes; YTD: Var. % a la fecha

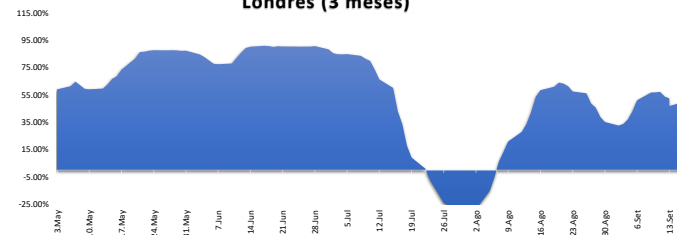
Índices Sectoriales

	Cierre	1 D*	5 D*	1 M*	YTD*	Beta
S&P/BVL Consumer Index	1,215.79	-0.19%		0.28%	-1.44%	0.24
S&P/BVL Industrial Index	282.64	0.24%	#IVALOR!	2.05%	14.50%	0.28
S&P/BVL Financials Index	1,365.69	2.93%	3.08%	9.40%	imeter [SECUF]	1.06
S&P/BVL Construction Index	222.37	0.56%	1.38%	2.19%	imeter [SECUF]	0.32
S&P/BVL Public Services Index	1,052.99	0.00%	-1.01%	-2.29%	imeter [SECUF]	0.17
S&P/BVL Mining Index	651.10	0.49%	4.31%	-4.10%	imeter [SECUF]	1.51
S&P/BVL Electric Utilities Index	1,027.98	0.00%	-1.01%	-2.29%	imeter [SECUF]	0.17

* Leyenda: Variación 1D: 1 Día; 5D: 5 Días; 1M: 1 Mes; YTD: Var. % a la fecha
#N/A Mandatory parameter [SECURITY] cannot be empty

Fuente: Refinitiv
#N/A Mandatory parameter [SECURITY] cannot be empty
#N/A Mandatory parameter [SECURITY] cannot be empty
#N/A Mandatory parameter [SECURITY] cannot be empty

Correlación Rend. Índice Minero vs Índice de Metales de Londres (3 meses)



Fuente: Refinitiv

Rating Crédito Latinoamérica

CLASIFICACIONES DE RIESGO

País	Moody's	Fitch	S&P
Perú	A	BBB	BBB-
México	A+	BBB-	BBB
Venezuela	WR	WD	NR
Brazil	BBB	BB	BB
Colombia	BB+	BB+	BB+
Chile	AA-	A-	A
Argentina	CCC	WD	CCC
Panamá	WD	BB+	BBB

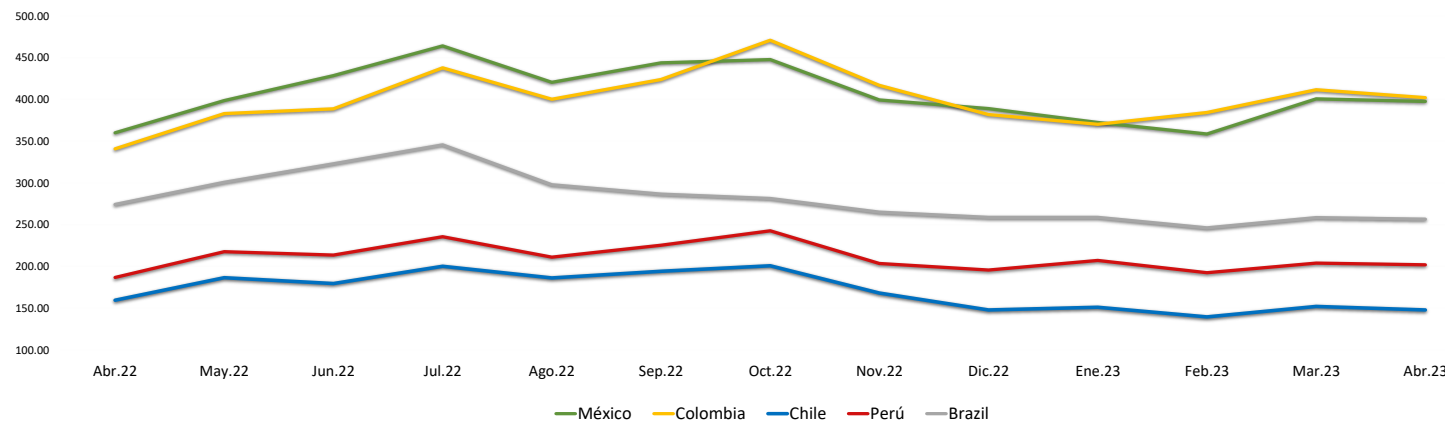
Fuente: Refinitiv, Bloomberg

Leyenda

	Moody's	Fitch	S&P
Prima	Aaa	AAA	AAA
Alto Grado	Aa1	AA+	AA+
	Aa2	AA	AA
	Aa3	AA-	AA-
Grado Alto Medio	A1	A+	A+
	A2	A	A
	A3	A-	A-
Grado Bajo Medio	Baa1	BBB+	BBB+
	Baa2	BBB	BBB
	Baa3	BBB-	BBB-
Sin Grado de Inversión Especulativo	Ba1	BB+	BB+
	Ba2	BB	BB
	Ba3	BB-	BB-
Altamente Especulativo	B1	B+	B+
	B2	B	B
	B3	B-	B-
Riesgo Sustancial	Caa1	CCC+	CCC+
	Caa2	CCC	CCC
	Caa3	CCC-	CCC-
Extremadamente Especulativo	Ca	CC	CC
		C	C
Poca esperanzas de Pago		RD	SD
Impago	C	DD	D
		DD	D
Sin Clasificar	WR	D	NR

Fuente: Refinitiv, Bloomberg

Riesgo País Latinoamérica (pbs)



	Abr.22	May.22	Jun.22	Jul.22	Ago.22	Sep.22	Oct.22	Nov.22	Dic.22	Ene.23	Feb.23	Mar.23	Abr.23
Perú	186.67	217.55	213.55	235.43	211.00	225.27	242.59	203.41	195.50	207.05	192.30	203.83	201.90
Brazil	274.06	300.64	322.82	345.48	297.70	286.56	281.30	264.90	258.64	258.64	246.10	258.35	256.55
Chile	159.44	186.32	179.32	200.10	186.09	194.05	200.69	167.97	147.82	150.95	139.45	152.00	147.75
Colombia	340.78	383.05	388.73	437.86	400.26	423.83	470.84	416.81	381.77	370.18	384.35	411.61	402.15
México	360.00	398.59	428.41	464.10	420.43	443.77	447.72	399.31	389.00	372.32	358.55	400.70	397.60

Fuente: BCPR