

LATINOAMERICA

Lima, 19 de Setiembre de 2024

Perú: El índice General de la BVL finalizó la sesión de hoy con un resultado positivo de +0.41%. El índice mantiene una tendencia positiva acumulada anual de +12.53% en moneda local y una tendencia acumulada positiva de +11.27% en moneda ajustada en dólares. Con respecto al S&P/BVL Perú SEL varió en +0.52% mientras que el S&P/BVL LIMA 25 en +0.29%. El spot PEN alcanzó S/. 3.7424. Titular: Riqueza crece más en Lima Norte que en otros distritos de Lima, ¿por qué?

Chile: El índice IPSA culminó el día con un retorno positivo de +2.18%. Los sectores más beneficiados de la jornada fueron Bienes inmobiliarios (+1.01%) y Productos de consumo no básico (+0.55%). Las acciones con mejor desempeño fueron Embotelladora Andina SA (+2.46%) y Plaza SA (+1.75%). Titular: Director de Bata en su visita a Chile: "Es uno de nuestros lugares más estables y seguros para hacer negocios"

Colombia: El índice COLCAP concluyó la sesión con un retorno positivo de +1.02%. Los sectores más beneficiados de la jornada fueron Servicios públicos (+2.35%) y Materiales (+1.14%). Las acciones con mejor desempeño fueron Canacol Energy Ltd (+4.08%) e Inversiones Argos SA (+3.16%). Titular: Así se logró taponar el túnel de desviación derecho de Hidroituango tras seis años

México: El índice IPC cerró el día en terreno positivo de +0.64%. Los sectores más beneficiados de la jornada fueron Salud (+2.64%) y Materiales (+2.28%). Las acciones con mejor desempeño fueron Grupo Televisa SA (+7.84%) y Cemex SAB de CV (+3.27%). Titular: PIB en el Gobierno de AMLO: ¿Cómo ha crecido la economía mexicana en los últimos 5 sexenios?

Brasil: El índice IBOVESPA cerró el día en terreno negativo de -0.47%. Los sectores más perjudicados de la jornada fueron Salud (-2.83%) y Bienes inmobiliarios (-1.73%). Las acciones con peor desempeño fueron Brava Energía (-9.40%) y Sendas Distribuidora S/A (-5.72%). Titular: El futuro de Selic Analistas ven un nuevo ciclo de subida de tipos de interés y el 'compromiso' del BC contra la inflación

Renta Variable

Más Subieron	Bolsa	Mon.	Precio	▲ %
CENCOSUD SHOPPIN	BEC	CLP	1,570.00	10.92%
GRUPO ENERGIA BO	COL	COP	2,440.00	2.31%
GRUPO BIMBO-A	MEX	MXN	69.96	2.12%
COLBUN SA	SGO	CLP	122.40	1.86%
BANCOLOMBIA-PREF	COL	COP	36,700.00	1.49%

Fuente: Refinitiv

Más Bajaron	Bolsa	Mon.	Precio	▼ %
CEMEX SAB-C MEX	MEX	MXN	12.16	-2.80%
SURAMERICANA	COL	COP	32,320.00	-2.65%
CMPC	SGO	SGO	1,545	-2.28%
ORBITA ADVANCE CO	MEX	MXN	22	-2.06%
CERVEZAS	SGO	CLP	5,240	-2.06%

Fuente: Refinitiv

Por Monto Negociado	Bolsa	Monto (US\$)
FOMENTO ECON-UBD	MEX	112,971.05
GRUPO F BANORT-O	MEX	74,857.84
WALMART DE MEXIC	MEX	66,926.01
CEMEX SAB-CPO	MEX	32,735.76
GRUPO MEXICO-B	MEX	30,474.51

Fuente: Refinitiv

Por Volumen	Bolsa	Volumen
BANCO SANTANDER	SGO	109,498,596.00
ENEL CHILE SA	SGO	87,362,997.00
CEMEX SAB-CPO	MEX	51,989,214.00
BANCO DE CHILE	SGO	33,329,020.00
ENEL AMERICAS SA	SGO	29,988,083.00

Fuente: Refinitiv

ETFs

	Mon.	Cierre	1 D	5 D	1 M	YTD	Bolsa
ISHARES MSCI ALL PERU CAPPED	#####	USD	USD	USD	USD	CAD	USD
ISHARES MSCI CHILE CAPPED	USD	25.82	-0.96%	3.86%	4.87%	-6.72%	BTQ
GLOBAL X MSCI COLOMBIA	USD	23.13	0.10%	2.95%	0.04%	20.47%	PCQ
ISHARES MSCI MEXICO CAPPED	USD	146.61	0.64%	7.30%	3.92%	-5.74%	LSE
ISHARES MSCI EMERGING MARKETS	USD	43.02	0.12%	2.50%	5.83%	11.39%	PCQ
VANGUARD FTSE EMERGING MARKETS	CAD	36.51	0.19%	2.24%	4.46%	12.37%	TOR
ISHARES CORE MSCI EMERGING MARKETS	USD	54.13	0.04%	2.44%	6.28%	12.79%	PCQ
ISHARES JP MORGAN EMERGING MARKETS BONDS	USD	93.60	-0.02%	1.47%	4.71%	9.72%	NMQ
MORGAN STANLEY EMERGING MARKETS DOMESTIC	USD	5.01	1.62%	2.04%	5.25%	5.70%	NYQ
ISHARES MSCI BRAZIL ETF	USD	30.18	0.60%	4.03%	9.87%	10.43%	PCQ

Fuente: Refinitiv

Principales índices

	Cierre	1 D	5 D	1 M	YTD	Cap. Burs. (US\$ Mill.)
IPSA (Chile)	#¿NOMBRE?	#¿NOMBRE?	#####	#¿NOMBRE?	#¿NOMBRE?	113,091.07
IGPA (Chile)	31,838.42	-0.33%	1.58%	-1.91%	1.28%	135,501.91
COLSC (Colombia)	826.04	-0.35%	-1.20%	-4.84%	2.22%	2,585.97
COLCAP (Colombia)	1,313.35	-0.35%	-0.02%	-3.13%	10.54%	56,412.21
S&P/BVL LIMA (Peru)	28,696.64	-0.61%	2.46%	0.14%	10.54%	135,917.40
S&P/BVL SEL (Perú)	754.64	-0.84%	1.15%	-0.08%	12.13%	119,775.20
S&P/BVL LIMA 25	37,220.90	-0.62%	1.11%	0.00%	12.76%	134,614.44
IPC (México)	52,273.53	0.49%	2.55%	-3.35%	-8.91%	344,233.09
IBOVESPA (Brazil)	133,122.67	-0.47%	-0.7%	-2.18%	-0.8%	682,423.84

*Leyenda: Variación 1D: 1 Día; 5D: 5 Días; 1M: 1 Mes; YTD: Var. % a la fecha

Fuente: Refinitiv, Bloomberg

Monedas

	Precio	1 D*	5 D*	1 M*	YTD*
Sol (PEN)	#¿NOMBRE?	#####	#¿NOMBRE?	#¿NOMBRE?	#¿NOMBRE?
Peso Chileno (CLP)	929.56	0.01%	-2.03%	-1.52%	14.91%
Peso Colombiano (COP)	4,206.00	0.00%	-1.64%	1.63%	-10.27%
Peso Mexicano (MXN)	19.10	0.02%	-4.97%	-2.39%	6.24%
Real Brasileiro (BRL)	5.48	0.01%	-3.10%	-3.17%	8.82%

*Leyenda: Variación 1D: 1 Día; 5D: 5 Días; 1M: 1 Mes; YTD: Var. % a la fecha

Fuente: Refinitiv

Renta Fija

Instrumento	Moneda	Precio	Bid Yield (%)	Ask Yield (%)	Duración
PERU 7.35 07/21/25	#¿NOMBRE?	USD	USD	USD	USD
PERU 4.125 08/25/27	USD	4.92	97.55	477.4%	3.33
PERU 8.75 11/21/33	USD	5.60	124.14	545.3%	7.06
PERU 6.55 03/14/37	USD	5.56	108.59	551.2%	8.40
PERU 5.625 11/18/2050	USD	5.60	100.47	553.7%	14.07
CHILE 2.45 01/31/31	USD	4.79	86.04	476.1%	6.37
CHILE 3.125 01/21/26	USD	4.60	97.44	442.1%	1.93
CHILE 3.625 10/30/42	USD	5.47	79.19	535.2%	12.92
COLOM 11.85 03/09/28	USD	7.05	117.36	687.9%	3.34
COLOM 10.375 01/28/33	USD	7.45	119.09	702.9%	6.11
COLOM 7.375 09/18/37	USD	7.32	100.27	722.5%	8.65
COLOM 6.125 01/18/41	USD	7.45	87.53	731.5%	10.00
MEX 4 10/02/23	MXV	4.54	88.58	443.7%	7.13
MEX5.55 01/45	USD	6.17	93.02	609.6%	11.98

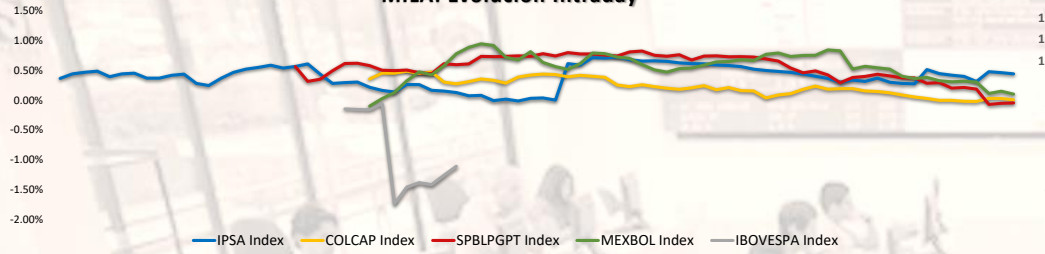
Fuente: Refinitiv

Coordinador Laboratorio de Mercado de Capitales: MS Javier Penny Pestana
Apoyo: Paulo Romani, Luis Muedas, Leonardo Román y Kiara Gallo
email: pulsobursatil@ulima.edu.pe

PULSO BURSÁTIL

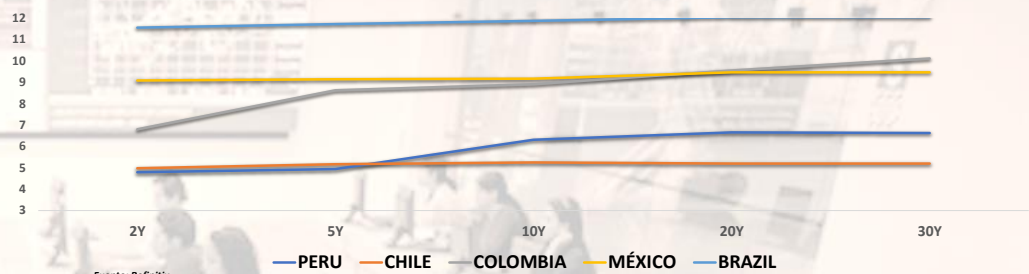
Facultad de Ciencias Empresariales y Económicas
Carrera de Economía
Laboratorio de Mercado de Capitales

MILA: Evolución Intraday



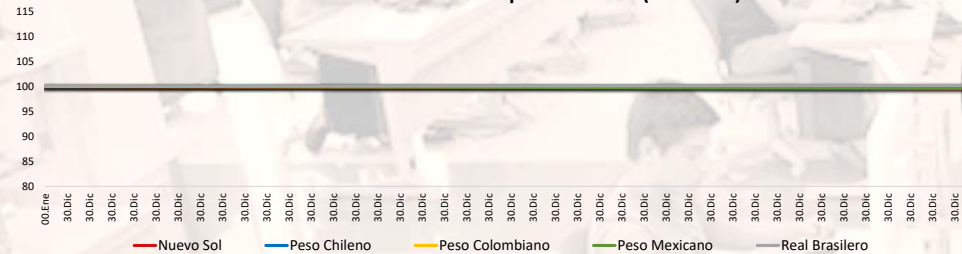
Fuente: Refinitiv

MILA: Curvas de Deuda Sovereana



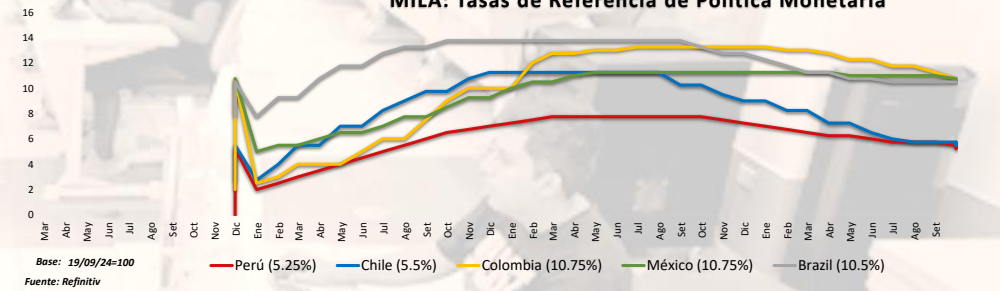
Fuente: Refinitiv

MILA: Índices de Tipo de Cambio (3 meses)



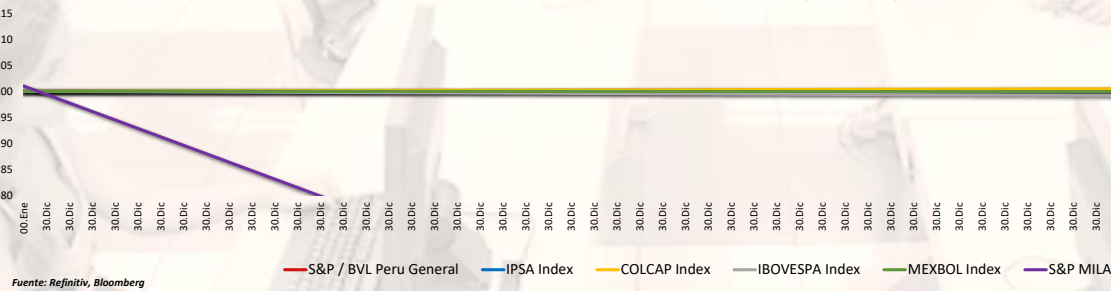
Fuente: Refinitiv

MILA: Tasas de Referencia de Política Monetaria



Base: 19/09/24=100
Fuente: Refinitiv

MILA: Indices Bursátiles (6 meses)



Fuente: Refinitiv, Bloomberg

Coordinador Laboratorio de Mercado de Capitales: MS Javier Penny Pestana
Apoyo: Paulo Romani, Luis Muedas, Leonardo Román y Kiara Gallo
email: pulsobursatil@ulima.edu.pe

El contenido del presente documento es únicamente informativo. Los datos y opiniones expresados no deben ser interpretados como recomendaciones para la toma de decisiones futuras. Bajo ninguna circunstancia, el Laboratorio de Mercado de Capitales de la Universidad de Lima se hará responsable por el uso de lo expresado en este documento.

MUNDO

Estados Unidos:

El mercado estadounidense cerró con resultados positivos. El índice DOW JONES cerró con resultado positivo, alcanzando máximos históricos luego de una reestructuración de la confianza del mercado estadounidense dado el recorte de tipos de 50 puntos básicos, este movimiento se explica en parte por las solicitudes semanales de subsidio de desempleo, que registraron caídas por debajo a lo previsto. El índice S&P 500 cerró en terreno positivo, entre los sectores con mayores ganancias se destaca el financiero y el industrial, con ganancias en JPMorgan (+1.4%), Caterpillar (+5.2%) y Home Depot (+1.7). Por otro lado, los valores con capitalización más pequeña también obtuvieron ganancias, teniendo aumentos por séptima vez consecutiva. Por último, el NASDAQ terminó en positivo, luego que los inversores acogieron las decisiones de la FED para estabilizar el crecimiento. Entre los activos que lideraron el alza se encuentran Nvidia y AMD (+4%) y (+5,8%); junto a ello otros movimientos favorables se observaron para Meta (+3.9%) y Alphabet (1.5%). De este modo, DOW JONES 1.26%, S&P 500 +1.70%, NASDAQ +2.51% con el mercado teniendo rendimientos positivos.

Europa:

El índice paneuropeo STOXX 600 cerró a la alza el jueves, mientras que los inversores reaccionaban a las recientes decisiones de política monetaria de la Reserva Federal de EE. UU. y el Banco de Inglaterra. Las acciones tecnológicas lideraron las alzas en los principales valores de la zona euro, destacando ASML con un incremento del 4,6%, beneficiándose del impulso positivo en el sector de semiconductores en Estados Unidos. Además, Prosus y Adyen vieron incrementos cercanos al 5% cada una. El mercado inglés, reflejado en el FTSE 100, cerró con resultados positivos, tras la decisión del Banco de Inglaterra de mantener la tasa de interés bancaria en el 5%, tal como se esperaba. La tasa de inflación anual en el Reino Unido se mantuvo en el 2,2% en agosto, en línea con lo previsto, mientras que la inflación de los servicios ha subido al 5,6%, tal y como se había pronosticado situándose por debajo de los niveles previstos por el banco central en agosto. El mercado alemán, reflejado en el índice DAX cerró en positivo. Los fabricantes de automóviles fueron las principales ganadoras, con BMW, Mercedes, Volkswagen y Porsche sumando entre un 3,2% y un 2,6%. Por otra parte, Commerzbank prolongó su volátil impulso con una caída del 0,5% tras conocerse que nombrará a la directora financiera Bettina Orlop para dirigir las negociaciones con UniCredit, ya que el banco italiano contempla una posible adquisición. El mercado francés, cerró la sesión en verde. Los pesos pesados del lujo LVMH, Hermès y Kering obtuvieron mejores resultados, con ganancias del 3,2%, el 4,4% y el 2,3%, respectivamente. Otros valores con buenos resultados fueron L'Oréal, Schneider Electric, Airbus y Safran, cuyas acciones subieron entre un 3,6% y un 4%. **De este modo, FTSE 100 +0.91%; CAC 40 +2.29%; DAX +1.55%; STOXX 600 +1.38% terminaron con rendimientos positivos.**

Asia:

Los principales índices asiáticos cerraron con rendimientos positivos. El mercado chino cerró en verde, extendiendo las ganancias de la sesión anterior. Esto se debió a que el recorte agresivo de tasas de EE. UU. abrió espacio para que las autoridades chinas relajen aún más su política para apoyar la economía. Por otro lado, en el mercado de Hong Kong, el índice Hang Seng terminó con ganancias, ya que las acciones chinas generalizadas después de que las acciones chinas siguieron subiendo, dando que el inicio de la relajación de políticas en EE. UU. le da a Pekín más margen para estimular una economía debilitada. Tencent Holdings, uno de los pesos pesados del índice, subió un 2.3% a máximos de nueve semanas. El mercado sureño cerró con rendimientos positivos, revirtiendo las pérdidas iniciales, ya que los inversores reaccionaron positivamente al recorte de tasas de medio punto porcentual de la Reserva Federal de EE. UU., a pesar de las fuertes caídas en las acciones de semiconductores. Tras el primer recorte de tasas de la Fed en cuatro años, el ministro de Finanzas de Corea del Sur anunció planes para coordinar con el banco central medidas de contingencia en respuesta a la decisión. En Japón, el índice Nikkei cerró con ganancias, ya que un yen más débil mejora las perspectivas de las industrias orientadas a la exportación de Japón y atrae a los inversores hacia activos de mayor rendimiento. Los mercados están ahora pendientes de la decisión de política del Banco de Japón este viernes, donde se espera que mantenga la estabilidad, pero con señales de posibles aumentos futuros de tasas. El mercado australiano terminó en verde, ya que los principales impulsores del mercado fueron los gigantes mineros de mineral de hierro y las empresas energéticas, con ganancias destacadas de BHP Group (+2.6%), Rio Tinto (+3.5%) y Woodside Energy (+1.1%). De esta forma, NIKKEI +2.13%; HANG SENG +2.00%; CSI 300 +0.79%; S&P ASX 200 +0.61%; KOSPI +0.21%, SHANGHAI COMPOSITE +0.69% terminaron con rendimientos positivos.

ETFs

	Mon.	Cierre	1 D	5 D	1 M	Bolsa	
SPDR S&P 500 ETF TRUST	SPY	570.98	1.71%	2.13%	7.60%	20.80%	iPY US Equity
ISHARES MSCI EMERGING MARKETS ETF	EEM	43.78	2.12%	2.70%	4.66%	-90.74%	EM US Equity
ISHARES IBOXX \$ HIGH YIELD CORPORATE BOND ETF	HYG	80.16	0.30%	0.94%	2.80%	-83.04%	IYG US Equity
FINANCIAL SELECT SECTOR SPDR FUND	XLF	45.69	1.11%	2.95%	8.22%	-90.33%	LF US Equity
VANECK GOLD MINERS ETF	GDV	39.72	1.69%	1.30%	11.73%	-91.60%	iDX US Equity
ISHARES RUSSELL 2000 ETF	IWM	223.97	2.06%	5.84%	8.26%	-52.61%	NM US Equity
SPDR GOLD SHARES	GLD	239.17	1.55%	1.20%	6.77%	-49.40%	iLD US Equity
ISHARES 20+ YEAR TREASURY BOND ETF	TLT.O	99.26	-0.33%	-0.88%	4.13%	-79.00%	LT US Equity
INVESCO QQQ TRUST SERIES 1	QQQ.O	483.36	2.53%	2.14%	7.88%	2.27%	iQQ US Equity
ISHARES BIOTECHNOLOGY ETF	IBB.O	149.47	1.32%	2.69%	5.13%	-68.38%	BB US Equity
ENERGY SELECT SECTOR SPDR FUND	XLE	88.96	1.19%	4.52%	-0.28%	-81.18%	LE US Equity
PROSHARES ULTRA VIX ST FUTURES ETF	UVXY.K	23.66	-6.37%	-3.78%	-37.32%	-94.99%	VXY US Equity
UNITED STATES OIL ETF	USO	72.75	2.96%	4.09%	-3.46%	-84.61%	ISO US Equity
ISHARES MSCI BRAZIL ETF	EWZ	30.11	0.27%	2.83%	5.98%	-93.63%	WZ US Equity
SPDR S&P OIL & GAS EXP & PRODUCTION ETF	XOP	134.82	1.62%	5.95%	-1.15%	-71.48%	OP US Equity
UTILITIES SELECT SECTOR SPDR FUND	XLU	78.02	-0.59%	0.74%	6.35%	-83.49%	LU US Equity
ISHARES US REAL ESTATE ETF	IYR	102.46	-0.11%	0.25%	7.84%	-78.32%	YR US Equity
SPDR S&P BIOTECH ETF	XBI	102.43	1.61%	3.40%	7.82%	-78.33%	BI US Equity
ISHARES IBOXX \$ INVESTMENT GRADE CORP BOND ETF	LQD	113.35	0.09%	0.43%	3.85%	-76.02%	QD US Equity
ISHARES JP MORGAN USD EMERGING MARKETS BOND ETF	EMB.O	93.74	0.44%	1.20%	4.16%	-80.17%	MB US Equity
REAL ESTATE SELECT SECT SPDR FUND	XLRE.K	44.76	-0.25%	-0.29%	7.60%	-90.53%	LRE US Equity
ISHARES CHINA LARGE-CAP ETF	FXI	27.13	3.59%	5.52%	6.43%	-94.26%	XI US Equity
CONSUMER STAPLES SPDR FUND	XLP	82.65	-0.59%	-0.83%	4.58%	-82.51%	LP US Equity
VANECK JUNIOR GOLD MINERS ETF	GDJ.K	48.71	2.37%	2.35%	15.37%	-89.69%	DXJ US Equity
SPDR BLOOMBERG HIGH YIELD BOND ETF	JNK	97.63	0.22%	0.90%	2.69%	-79.34%	NK US Equity
VANGUARD REAL ESTATE INDEX FUND ETF	VNQ	98.18	0.02%	0.57%	8.28%	-79.23%	NQ US Equity
DIREXION DAILY GOLD MINERS INDEX BULL 2X SHARES	NUGT.K	49.64	3.22%	2.50%	22.61%	-89.50%	JGT US Equity
PROSHARES ULTRASHORT 20+ YEAR TREASURY	TBT	29.43	0.72%	2.08%	-7.37%	-93.77%	BT US Equity
ISHARES MSCI EAFE ETF	EFA	83.08	1.98%	2.14%	7.78%	-82.42%	FA US Equity
ISHARES PREFERRED AND INCOME SECURITIES ETF	PFF.O	33.43	0.41%	1.78%	5.84%	-92.93%	FF US Equity
WISDOMTREE JAPAN HEDGED EQUITY ETF	DXJ	104.03	2.71%	2.19%	6.22%	-77.99%	XJ US Equity
GRAYSCALE BITCOIN TRUST (BTC)	GBTC.PK	50.38	5.42%	8.27%	6.22%	53.31%	BTC US Equity

Fuente: Refinitiv

Principales índices

	Cierre	1 D	5 D	1 M	YTD
▲ Dow Jones (EEUU)	42,025.19	1.26%	2.26%	6.54%	26.86%
▲ Standard & Poor's 500 (EEUU)	5,713.64	1.70%	2.11%	7.41%	40.69%
### NASDAQ Composite (EEUU)	#¿NOMBRE?	#####	#####	#¿NOMBRE?	#####
▲ Stoxx EUROPE 600 (Europa)	517.19	8.41%	1.82%	5.89%	12.17%
▲ DAX (Alemania)	18,726.08	61016.45%	2.52%	7.90%	19.07%
▲ FTSE 100 (Reino Unido)	8,309.86	8.49%	1.27%	3.53%	6.91%
▼ CAC 40 (Francia)	7,487.42	-6.73%	1.08%	5.01%	1.41%
▲ IBEX 35 (España)	11,703.40	13.56%	4.46%	12.64%	28.86%
▲		0.00%	-3.76%	0.14%	4.36%
▲ HANG SENG (Hong Kong)	17,660.02	7.99%	2.47%	6.08%	-11.41%
▲ SHANGHAI SE Comp. (China)	3,046.02	0.00%	11.00%	6.23%	#¡VALOR!
▲ NIKKEI 225 (Japón)	37,155.33	2.13%	0.87%	6.67%	#¡VALOR!
▲ S&P / ASX 200 (Australia)	8,140.90	3.75%	1.61%	5.99%	12.02%
▲ KOSPI (Corea del Sur)	2,680.35	0.00%	6.22%	6.27%	6.18%

*Leyenda: Variación 1D: 1 Día; 5D: 5 Días; 1M: 1 Mes; YTD: Var. % a la fecha

Fuente: Refinitiv, Bloomberg

Retorno Variable

Estados Unidos (Acciones del SPX Index)

Más Subieron	Mon.	Precio	▲ %	Bolsa
LUMEN TECHNOLOG O/d	USD	5.71	316.79%	NYQ
TARGA RESOURCES/d	USD	142.83	71.61%	NYQ
HOWMET ARSPC O/d	USD	95.58	69.38%	NYQ
CNSTLN ENRGY O/d	USD	190.39	60.41%	NSQ
IRON MOUNTAIN/d	USD	108.58	59.94%	NYQ

Fuente: Refinitiv

Más Bajaron	Mon.	Precio	▼ %	Bolsa
CHIPOTLE MX GR/d	USD	53.97	-97.68%	NYQ
SVB FINL GRP O/d	USD	0.01	-90.00%	PNK
BROADCOM INC/d	USD	166.13	-86.45%	NSQ
VIDIA CORP/d	USD	122.86	-79.48%	NSQ
SOLAREDGE TEC/d	USD	24.57	-65.80%	NSQ

Fuente: Refinitiv

Europa (Acciones del STOXX EUROPE 600)

Más Subieron	Mon.	Precio	▲ %	Bolsa
AEDIFICA NV/d	EUR	52.5	0.96%	BRU
BELLWAY/d	Gbp	2728	0.66%	LSE
ENCAVIS/d	EUR	16.88	0.45%	GER
ORKLA A/d	NOK	76.1	0.42%	OSL
EXOR NV/d	EUR	101.95	0.39%	AEX

Fuente: Refinitiv

Más Bajaron	Mon.	Precio	▼ %	Bolsa
FASTIGHETS BAL/d	SEK	69.92	-2.18%	STO
HEXATRONIC/d	SEK	26.27	-2.12%	STO
AZA GN	AUD	0.17	0.00%	NSX
ANTERO MIDSTRE/d	USD	13.41	0.37%	NYQ
EXOR NV/d	EUR	101.95	0.39%	AEX

Fuente: Refinitiv

Monedas

### Euro	Precio	1 D*	5 D*	1 M*	YTD*
▼ Yen	142.36	-0.03%	-0.05%	-1.34%	4.27%
▲ Yuan	7.093	0.00%	-0.39%	-0.88%	2.63%
▲ Won Coreano	1318.6	0.00%	-1.83%	-4.07%	-1.76%
▲ Libra Esterlina	1.3161	0.01%	0.63%	3.72%	5.59%
▲ Dólar de Hong Kong	7.7946	0.01%	-0.03%	0.00%	-0.70%
▲ Dólar Australiano	0.6755	0.00%	1.56%	3.64%	1.41%

*Leyenda: Variación 1D: 1 Día; 5D: 5 Días; 1M: 1 Mes; YTD: Var. % a la fecha

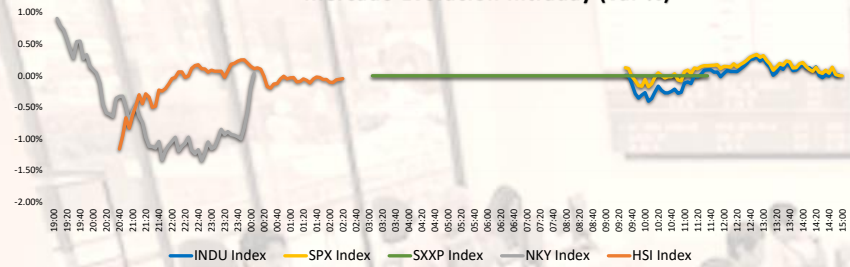
Materias Primas

	Precio	1 D*	5 D*	1 M*	YTD*
Oro (US\$ Oz. T) (LME)	#¿NOMBRE?	#¿NOMBRE?	#¿NOMBRE?	#¿NOMBRE?	#####
Plata (US\$ Oz. T) (LME)	30.735	7.84%	8.30%	13.66%	21.06%
Cobre (US\$ TM) (LME)	9266.06	0.00%	1.87%	6.86%	9.34%
Zinc (US\$ TM) (LME)	2855.15	0.00%	1.31%	9.76%	9.19%
Petroleo WTI (US\$ Barril) (NYM)	71.95	1.47%	4.32%	-4.12%	11.48%
Estrao (US\$ TM) (LME)	31394	0.00%	0.32%	3.01%	21.28%
Plomo (US\$ TM) (LME)	2004.03	0.00%	0.57%	4.23%	-4.02%
Azúcar #11 (US\$ Libra) (NYB-ICE)	#N/A N/A	#¡VALOR!	#¡VALOR!	#¡VALOR!	#¡VALOR!
Cacao (US\$ TM) (NYB-ICE)	22.04	2.27%	13.49%	16.99%	3.82%
Café Arábica (US\$ TM) (NYB-ICE)	7750	-0.82%	2.13%	15.43%	176.79%

*Leyenda: Variación 1D: 1 Día; 5D: 5 Días; 1M: 1 Mes; YTD: Var. % a la fecha

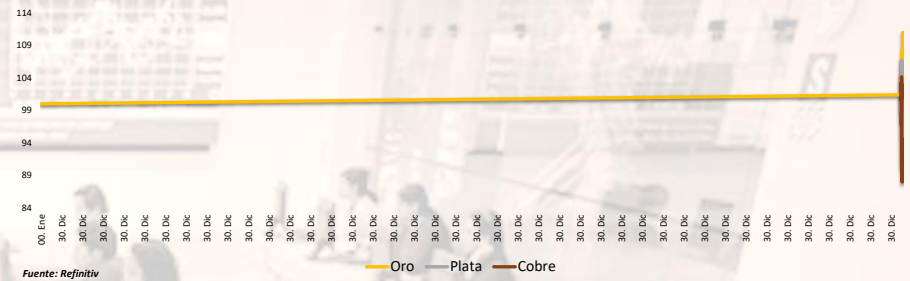
Coordinador Laboratorio de Mercado de Capitales: MS Javier Penny Pestana
Apoyo: Paulo Romani, Luis Muedas, Leonardo Román y Klara Gallo
email: pulsobursatil@ulima.edu.pe

Mercado Evolución Intraday (var %)



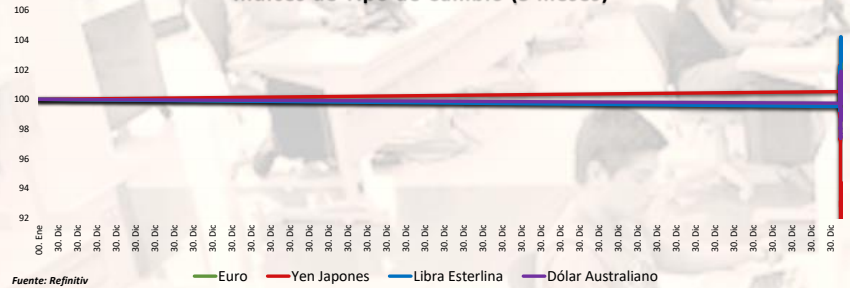
Fuente: Refinitiv, Bloomberg

Índices de Metales principales (3 meses)



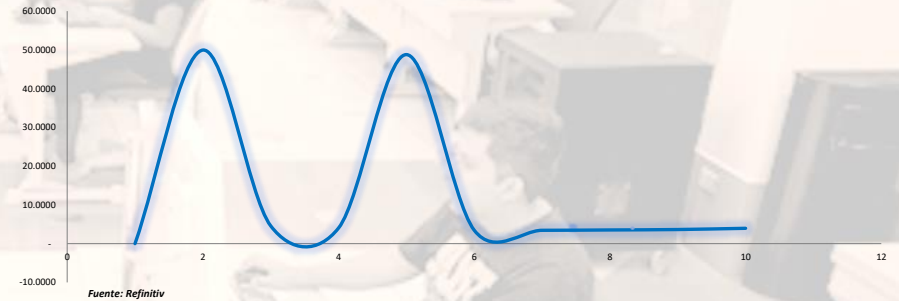
Fuente: Refinitiv

Índices de Tipo de Cambio (3 meses)



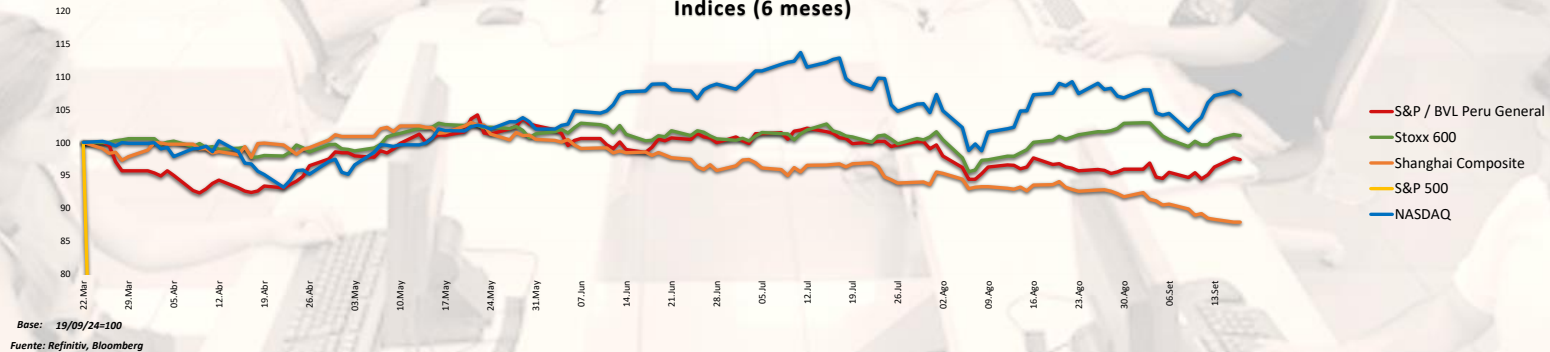
Fuente: Refinitiv

Curva de Rendimiento Bonos Tesoro EEUU (%)



Fuente: Refinitiv

Índices (6 meses)



Base: 19/09/24=100
Fuente: Refinitiv, Bloomberg

Coordinador Laboratorio de Mercado de Capitales: MS Javier Penny Pestana
Apoyo: Paulo Romani, Luis Muedas, Leonardo Román y Kiara Gallo
email: pulsobursatil@ulima.edu.pe

RANKING ACCIONES LIMA

Código	Moneda	Precio	1 D*	5 D*	1 M*	YTD*	Frecuencia	Volumen	Beta	Rentabilidad por Dividendos (%)	Precio-Beneficio	Capitalización Bursátil (M US\$)	Sector	Participación Índice
#¿NOMBRE?	#¿NOMBRE?	#¿NOMBRE?	#¿NOMBRE?	#¿NOMBRE?	#¿NOMBRE?	#¿NOMBRE?	#¿NOMBRE?	#¿NOMBRE?	#¿NOMBRE?	#¿NOMBRE?	#¿NOMBRE?	#¿NOMBRE?	#¿NOMBRE?	#¿NOMBRE?
ALICORCLIM	US\$	6.55	-0.46%	0.46%	0.00%	1.26%	10.00%	6,784	0.39	7.48	0.00	3,864	Industrial	-21.74%
BACKUSILIM	S/.	20.62	0.10%	0.59%	-6.27%	-5.29%	90.00%	132,584	1.15	5.33	8.71	23,141,301	Industriales	-17.44%
BAP	US\$	175.23	0.57%	1.88%	7.85%	29.17%	90.00%	132,584	1.15	5.33	8.71	23,141,301	Diversas	0.92%
BVN	S/.	1.30	-1.52%	0.00%	-0.76%	6.55%	85.00%	32,732	0.75	13.39	0.00	33,566,021	Bancos y Financieras	-16.93%
CASAGRCLIM	S/.	1.30	-1.52%	0.00%	-0.76%	6.55%	85.00%	32,732	0.75	13.39	0.00	33,566,021	Bancos y Financieras	-16.93%
BBVACIPELIM	US\$	175.23	0.57%	1.88%	7.85%	29.17%	90.00%	132,584	1.15	5.33	8.71	23,141,301	Diversas	0.92%
CORAREILIM	S/.	1.03	0.00%	-3.74%	-4.15%	-23.26%	80.00%	42,331	0.77	1.92	0.00	38,310	Industriales	-19.80%
CPACK	US\$	5.69	2.15%	1.25%	2.54%	10.24%	90.00%	1,653	0.55	9.40	0.00	25,980	Industriales	-13.55%
CYBERECLIM	US\$	38.00	0.03%	1.33%	0.37%	41.46%	85.00%	1,339	0.98	3.38	12.18	1,609,402	Mineras	5.93%
ENGERECLIM	S/.	2.25	0.00%	0.00%	2.10%	-19.23%	90.00%	3,863	0.63	7.43	8.69	2,944	Servicios Públicos	-42.59%
ENDISRECLIM	US\$	38.00	0.03%	1.33%	0.37%	41.46%	85.00%	1,339	0.98	3.38	12.18	1,609,402	Mineras	5.93%
FEBRECLIM	S/.	2.77	-0.72%	-0.72%	-0.84%	51.13%	90.00%	479,091	0.86	11.20	5.90	1,382,595	Diversas	6.99%
AEZACLIM	S/.	0.52	-1.89%	3.47%	-9.01%	-35.00%	65.00%	96,739	0.63	0.00	5.42	31	Diversas	-30.58%
IFS	US\$	24.32	-0.82%	-0.08%	8.77%	3.49%	90.00%	55,211	1.15	4.08	6.08	3,366,788	Diversas	-19.35%
INRETCCLIM	US\$	30.07	0.23%	1.25%	1.93%	-3.90%	80.00%	2,765	0.65	2.76	12.01	7,918,729	Diversas	-24.52%
LUSURCLIM	S/.	16.01	0.06%	2.63%	-3.26%	16.54%	85.00%	1,088	0.49	7.59	0.00	11,600	Servicios Públicos	-10.81%
MINSURILIM	S/.	4.50	2.27%	4.65%	2.01%	37.91%	90.00%	256,047	0.91	7.13	0.00	3,543,656	Mineras	-1.62%
SCOX	US\$	99.18	-0.29%	5.12%	2.78%	66.87%	90.00%	1,033,500	1.18	2.38	21.02	144,817,906	Mineras	0.10%
SIDERCLIM	S/.	1.45	0.00%	0.00%	0.69%	-3.19%	85.00%	28,116	0.57	13.84	0.00	3,495	Industriales	2.30%
UNACMCLIM	S/.	2.65	0.00%	0.00%	0.00%	10.01%	10.00%	0	-0.02	5.15	0.00	NULL	Diversas	-21.25%
VOICABCLIM	S/.	2.65	0.00%	0.00%	0.00%	10.01%	10.00%	0	-0.02	5.15	0.00	NULL	Diversas	-21.25%
BROCALCLIM	S/.	1.30	-1.52%	0.00%	-0.76%	6.55%	85.00%	32,732	0.75	13.39	0.00	33,566,021	Bancos y Financieras	-16.93%
CORARECLIM	S/.	1.30	-1.52%	0.00%	-0.76%	6.55%	85.00%	32,732	0.75	13.39	0.00	33,566,021	Bancos y Financieras	-16.93%
ENGERECLIM	S/.	4.11	0.00%	0.00%	0.00%	-38.74%	90.00%	0	0.86	1.95	20.55	NULL	Servicios Públicos	0.55%
GBVIACLIM	S/.	0.52	-1.89%	3.47%	-9.01%	-35.00%	65.00%	96,739	0.63	0.00	5.42	31	Diversas	-30.58%

Cantidad de Acciones: 25
Fuente: Refinitiv

Subieron
Mantuvieron
Bajaron

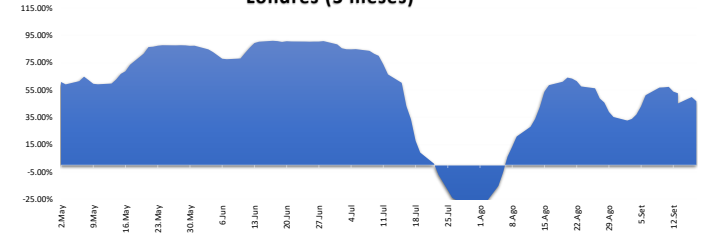
** PER se utiliza en el mercado de valores y moneda original del instrumento
* Leyenda: Variación 1D: 1 Día; 5D: 5 Días; 1M: 1 Mes; YTD: Var. % a la fecha

Índices Sectoriales

	Cierre	1 D*	5 D*	1 M*	YTD*	Beta
S&P/BVL Consumer Index	1,218.05	-0.33%		-0.06%	-1.25%	0.25
S&P/BVL Industrial Index	281.95	-0.47%	#VALOR!	0.93%	14.22%	0.28
S&P/BVL Financials Index	1,326.76	-0.51%	1.45%	4.36%	imeter [SECUF]	1.04
S&P/BVL Construction Index	221.14	-0.29%	0.72%	1.12%	imeter [SECUF]	0.32
S&P/BVL Public Services Index	1,052.99	-0.56%	-0.70%	-2.12%	imeter [SECUF]	0.18
S&P/BVL Mining Index	647.93	-0.38%	5.17%	-5.71%	imeter [SECUF]	1.53
S&P/BVL Electric Utilities Index	1,027.98	-0.56%	-0.70%	-2.12%	imeter [SECUF]	0.18

* Leyenda: Variación 1D: 1 Día; 5D: 5 Días; 1M: 1 Mes; YTD: Var. % a la fecha
#N/A Mandatory parameter [SECURITY] cannot be empty
#N/A Mandatory parameter [SECURITY] cannot be empty
#N/A Mandatory parameter [SECURITY] cannot be empty

Correlación Rend. Índice Minero vs Índice de Metales de Londres (3 meses)



Fuente: Refinitiv

Rating Crédito Latinoamérica

CLASIFICACIONES DE RIESGO

País	Moody/s	Fitch	S&P
Perú	##### BBB	BBB-	BBB-
México	##### BBB-	BBB	BBB
Venezuela	##### WD	NR	NR
Brazil	##### BB	BB	BB
Colombia	##### BB+	BB+	BB+
Chile	##### A-	A	A
Argentina	##### WD	CCC	CCC
Panamá	##### BB+	BBB	BBB

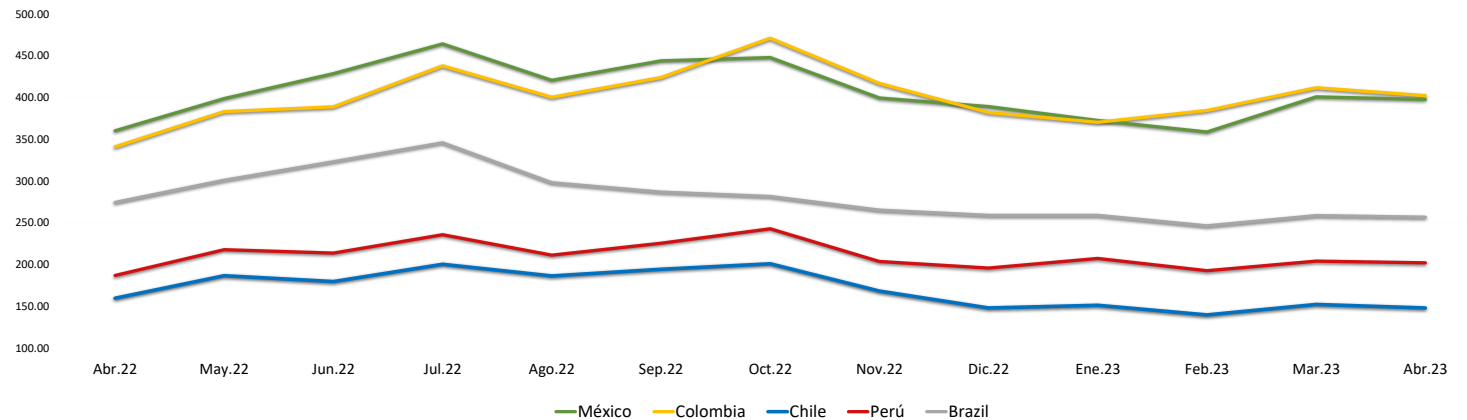
Fuente: Refinitiv, Bloomberg

Leyenda

	Moody/s	Fitch	S&P
Prima	Aaa	AAA	AAA
Alto Grado	Aa1	AA+	AA+
	Aa2	AA	AA
	Aa3	AA-	AA-
Grado Alto Medio	A1	A+	A+
	A2	A	A
	A3	A-	A-
Grado Bajo Medio	Baa1	BBB+	BBB+
	Baa2	BBB	BBB
	Baa3	BBB-	BBB-
Sin Grado de Inversión Especulativo	Ba1	BB+	BB+
	Ba2	BB	BB
	Ba3	BB-	BB-
Altamente Especulativo	B1	B+	B+
	B2	B	B
	B3	B-	B-
Riesgo Sustancial	Caa1	CCC+	CCC+
	Caa2	CCC	CCC
	Caa3	CCC-	CCC-
Extremadamente Especulativo	Ca	CC	CC
		C	C
Poca esperanzas de Pago		RD	SD
Impago	C	DDD	D
		DD	D
Sin Clasificar	WR		NR

Fuente: Refinitiv, Bloomberg

Riesgo País Latinoamérica (pbs)



	Abr.22	May.22	Jun.22	Jul.22	Ago.22	Sep.22	Oct.22	Nov.22	Dic.22	Ene.23	Feb.23	Mar.23	Abr.23
Perú	186.67	217.55	213.55	235.43	211.00	225.27	242.59	203.41	195.50	207.05	192.30	203.83	201.90
Brazil	274.06	300.64	322.82	345.48	297.70	286.56	281.30	264.90	258.64	258.64	246.10	258.35	256.55
Chile	159.44	186.32	179.32	200.10	186.09	194.05	200.69	167.97	147.82	150.95	139.45	152.00	147.75
Colombia	340.78	383.05	388.73	437.86	400.26	423.83	470.84	416.81	381.77	370.18	384.35	411.61	402.15
México	360.00	398.59	428.41	464.10	420.43	443.77	447.72	399.31	389.00	372.32	358.55	400.70	397.60

Fuente: BCPR