

## LATINOAMERICA

Perú: El índice General de la BVL finalizó la sesión de hoy con un resultado positivo de +1.54%. El índice mantiene una tendencia positiva acumulada anual de +14.82% en moneda local y una tendencia acumulada positiva de +13.06% en moneda ajustada en dólares. Con respecto al S&P/BVL Perú SEL varió en +1.49% mientras que el S&P/BVL LIMA 25 en +0.65%. El spot PEN alcanzó S/3.7483. Titular: Perú y países de la región alistan emisión de bonos amazónicos, ¿cómo lo harán?

Chile: El índice IPSA culminó el día con un retorno positivo de +1.19%. Los sectores más beneficiados de la jornada fueron Productos de consumo no básico (+3.22%) y Materiales (+2.97%). Las acciones con el mejor desempeño fueron Cap SA (-2.59%) y Empresas Copec SA SA (+3.45%). Titular: PIB de Tarapacá y Antofagasta volvieron a volar en el segundo trimestre y Aysén sumó una tercera caída.

Colombia: El índice COLCAP concluyó la sesión con un retorno positivo de +0.96%. Los sectores más beneficiados de la jornada fueron Servicios públicos (+1.39%) y Finanzas (+1.12%). Las acciones con el mejor desempeño fueron Empresa de Energía de Bogotá (+2.20%) y Banco Davivienda SA (+2.17%). Titular: Gobierno perdió el pulso en el Congreso y el Presupuesto 2025 quedó en el limbo.

México: El índice IPC cerró el día en terreno positivo de +2.35%. Los sectores más beneficiados de la jornada fueron Finanzas (+4.34%) y Materiales (+3.33%). Las acciones con el mejor desempeño fueron Industrias Peñoles SAB de CV (+7.83%) y Alfa SAB de CV (+7.15%). Titular: AMLO deja a Pemex de 'capa caída': Producción tiene su peor caída de los últimos 2 años.

Brasil: El índice IBOVESPA cerró el día en terreno positivo de +1.22%. Los sectores más beneficiados de la jornada fueron Materiales (+4.50%) y Productos de consumo no básico (+2.23%). Las acciones con mejor desempeño fueron Cia. Siderúrgica Nacional SA (+9.39%) y Brava Energía (+8.72%). Titular: Brasil está entre los líderes en el uso de Inteligencia Artificial en América Latina, dice estudio.

### Renta Variable

Más Subieron	Bolsa	Mon.	Precio	▲%
SURAMERICANA	COL	COP	28,300.00	2.91%
GRUPO TELEV-CPO	MEX	MXN	8.54	2.40%
CORFICOLOMBIANA	COL	COP	12,060.00	2.20%
ALICORP-C	LMA	PEN	6.60	2.17%
MEGACABLE-CPO	MEX	MXN	40.22	2.03%

Fuente: Refinitiv

Más Bajaron	Bolsa	Mon.	Precio	▼%
TF ADMINIST MEX	MEX	MXN	37.71	-4.22%
INFRAESTRUCTURA	SAO	BRL	7.13	-2.99%
GRUPO ENER COL	COL	COP	2,495	-2.92%
CEMENTOS ARGOS	COL	COP	7,300	-2.67%
TRUST FIBRA MEX	MEX	MXN	22	-1.59%

Fuente: Refinitiv

Por Monto Negociado	Bolsa	Monto (US\$)
GRUPO F BANORT-O	MEX	61,354.95
CEMEX SAB-CPO	MEX	54,174.80
AMERICA MOVIL-L	NYQ	43,659.63
WALMART DE MEXIC	MEX	37,926.79
ENEL CHILE SA	SGO	26,274.81

Fuente: Refinitiv

Por Volumen	Bolsa	Volumen
ENEL CHILE SA	SGO	512,986,263.00
BANCO DE CHILE	SGO	111,801,599.00
CEMEX SAB-CPO	MEX	84,348,537.00
BANCO SANTANDER	SGO	78,056,686.00
ENEL AMERICAS SA	SGO	41,423,103.00

Fuente: Refinitiv

### ETFs

	Mon.	Cierre	1 D	5 D	1 M	YTD	Bolsa
ISHARES MSCI ALL PERU CAPPED	USD	USD	USD	USD	USD	CAD	USD
ISHARES MSCI CHILE CAPPED	USD	26.72	2.53%	3.49%	3.57%	-10.40%	BTQ
GLOBAL X MSCI COLOMBIA	USD	23.74	1.28%	2.62%	-3.96%	19.92%	PCQ
ISHARES MSCI MEXICO CAPPED	USD	147.59	2.28%	0.67%	-0.47%	-6.70%	LSE
ISHARES MSCI EMERGING MARKETS	USD	45.53	3.41%	5.83%	6.70%	16.24%	PCQ
VANGUARD FTSE EMERGING MARKETS	CAD	38.17	2.91%	4.55%	5.06%	18.14%	TOR
ISHARES CORE MSCI EMERGING MARKETS	USD	57.09	3.20%	5.47%	6.79%	17.47%	PCQ
ISHARES JP MORGAN EMERGING MARKETS BONDS	USD	93.41	0.13%	-0.20%	2.66%	9.88%	NMQ
MORGAN STANLEY EMERGING MARKETS DOMESTIC	USD	5.11	0.99%	2.00%	3.86%	7.58%	NYQ
ISHARES MSCI BRAZIL ETF	USD	29.70	2.45%	-1.59%	-0.87%	2.27%	PCQ

Fuente: Refinitiv

Lima, 24 de Setiembre de 2024

### Principales índices

	Cierre	1 D	5 D	1 M	YTD	Cap. Burs. (US\$ Mill.)
▲ IPSA (Chile)	6,449.90	1.19%	1.99%	-0.21%	4.07%	115,084.58
▲ IGPA (Chile)	32,415.13	1.14%	1.81%	-0.36%	3.11%	137,422.87
▲ COLSC (Colombia)	833.34	0.13%	0.88%	-2.86%	3.12%	2,605.95
▲ COLCAP (Colombia)	1,334.90	0.96%	1.64%	0.29%	12.35%	57,345.40
▲ S&P/BVL LIMA (Perú)	29,807.95	1.54%	3.87%	4.85%	14.82%	142,583.83
▲ S&P/BVL SEL (Perú)	784.43	1.49%	3.95%	4.59%	16.55%	127,627.47
▲ S&P/BVL LIMA 25	37,926.87	0.65%	1.90%	2.60%	14.90%	138,826.96
▲ IPC (México)	53,653.95	2.35%	2.64%	0.30%	-6.50%	339,480.68
▲ IBOVESPA (Brasil)	132,155.77	1.22%	-2.1%	-2.55%	-1.5%	659,948.83

\*Leyenda: Variación 1D: 1 Día; 5D: 5 Días; 1M: 1 Mes; YTD: Var. % a la fecha  
Fuente: Refinitiv, Bloomberg

### Monedas

	Precio	1 D*	5 D*	1 M*	YTD*
Sol (PEN)	3.75	0.00%	-0.05%	0.53%	1.90%
▲ Peso Chileno (CLP)	910.41	0.00%	-2.05%	-2.16%	15.43%
▲ Peso Colombiano (COP)	4,152.50	-0.02%	-1.27%	3.01%	-9.07%
▼ Peso Mexicano (MXN)	19.32	0.06%	1.18%	1.69%	8.85%
▲ Real Brasileiro (BRL)	5.45	-0.10%	-0.60%	-0.08%	9.29%

\*Leyenda: Variación 1D: 1 Día; 5D: 5 Días; 1M: 1 Mes; YTD: Var. % a la fecha  
Fuente: Refinitiv

### Renta Fija

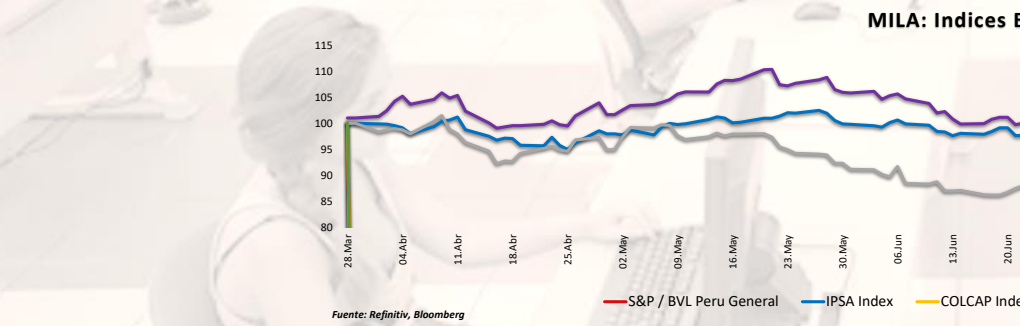
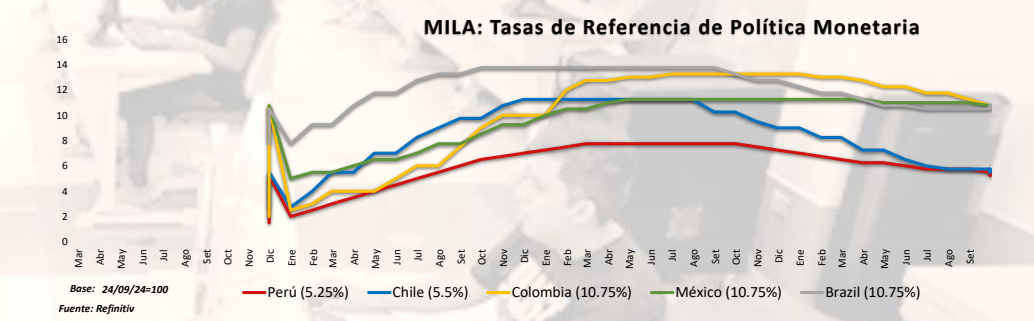
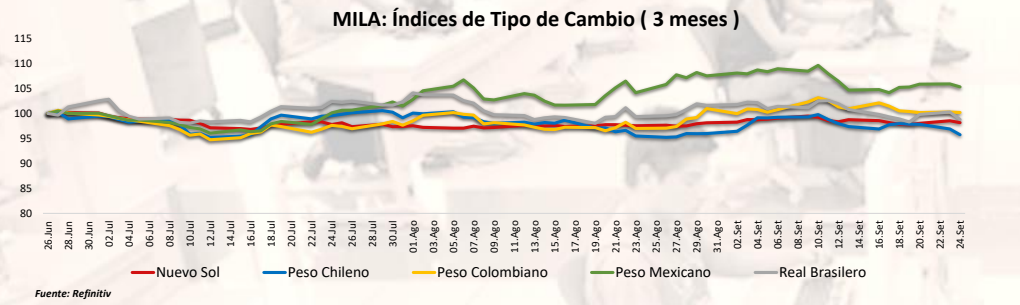
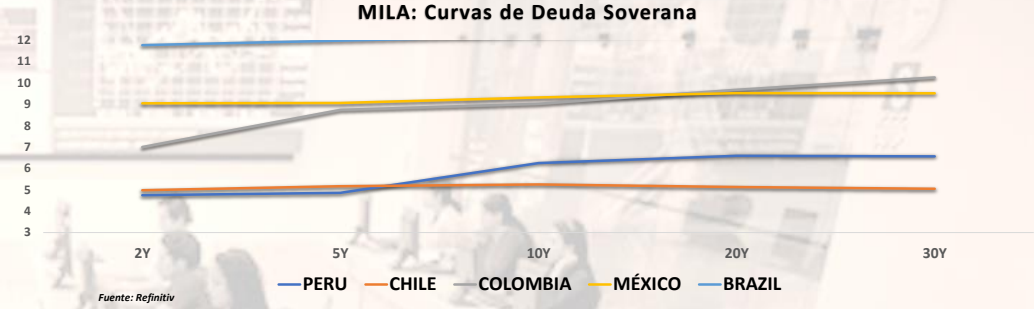
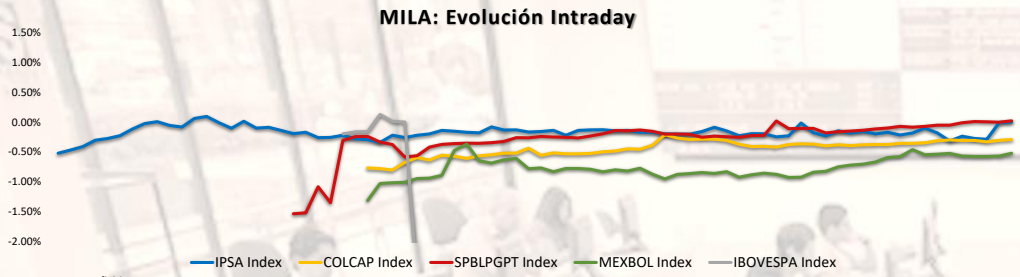
Instrumento	Moneda	Precio	Bid Yield (%)	Ask Yield (%)	Duración
PERU 7.35 07/21/25	USD	USD	USD	USD	USD
PERU 4.125 08/25/27	USD	4.92	97.55	477.4%	3.33
PERU 8.75 11/21/33	USD	5.60	124.14	545.3%	7.06
PERU 6.55 03/14/37	USD	5.56	108.59	551.2%	8.40
PERU 5.625 11/18/2050	USD	5.60	100.47	553.7%	14.07
CHILE 2.45 01/31/31	USD	4.79	86.04	476.1%	6.37
CHILE 3.125 01/21/26	USD	4.60	97.44	442.1%	1.93
CHILE 3.625 10/30/42	USD	5.47	79.19	535.2%	12.92
COLOM 11.85 03/09/28	USD	7.05	117.36	687.9%	3.34
COLOM 10.375 01/28/33	USD	7.45	119.09	702.9%	6.11
COLOM 7.375 09/18/37	USD	7.32	100.27	722.5%	8.65
COLOM 6.125 01/18/41	USD	7.45	87.53	731.5%	10.00
MEX 4 10/02/23	MXV	4.54	88.58	443.7%	7.13
MEX5.55 01/45	USD	6.17	93.02	609.6%	11.98

Fuente: Refinitiv

Coordinador Laboratorio de Mercado de Capitales: MS Javier Penny Pestana

Apoyo: Paulo Romani, Luis Muedas, Leonardo Román y Kiara Gallo

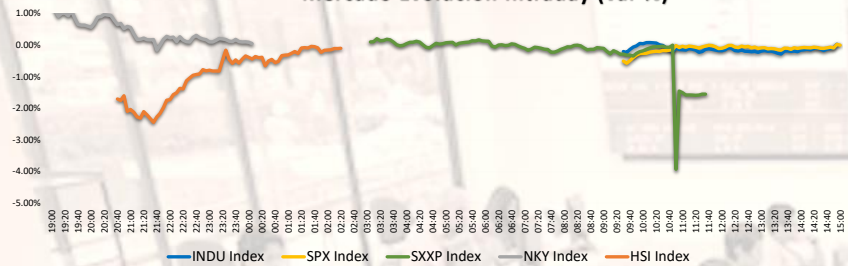
email: pulsobursatil@ulima.edu.pe



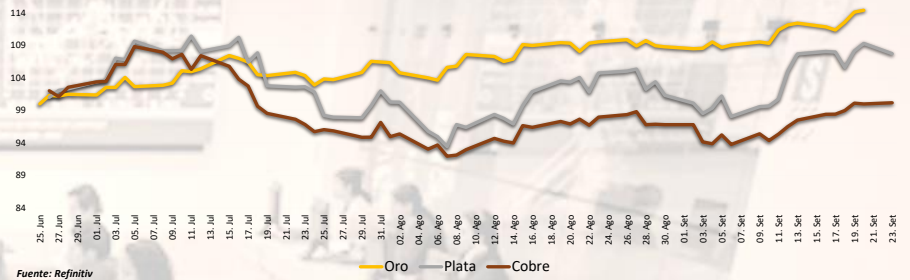
Coordinador Laboratorio de Mercado de Capitales: MS Javier Penny Pestana  
Apoyo: Paulo Romani, Luis Muedas, Leonardo Román y Kiara Gallo  
email: pulsobursatil@ulima.edu.pe



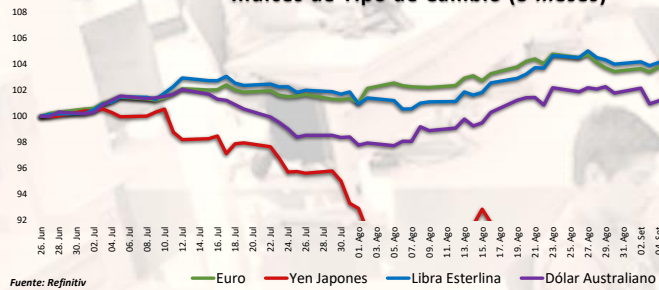
**Mercado Evolución Intraday (var %)**



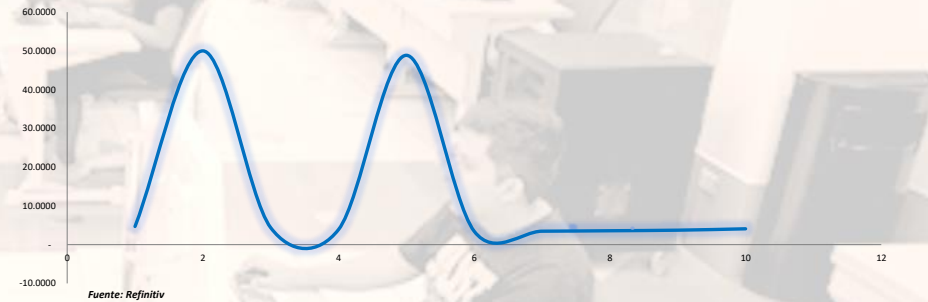
**Índices de Metales principales (3 meses)**



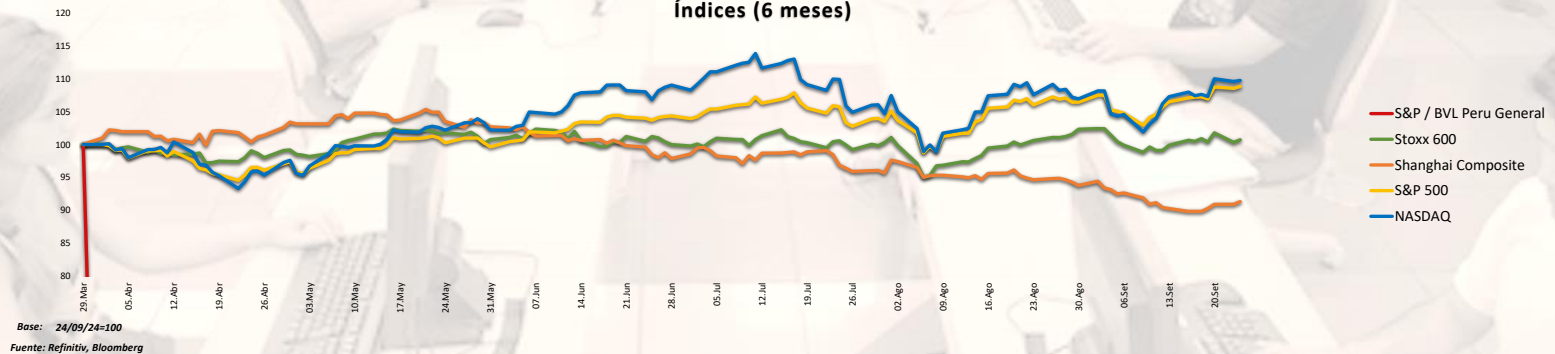
**Índices de Tipo de Cambio (3 meses)**



**Curva de Rendimiento Bonos Tesoro EEUU (%)**



**Índices (6 meses)**



Coordinador Laboratorio de Mercado de Capitales: MS Javier Penny Pestana  
Apoyo: Paulo Romani, Luis Muedas, Leonardo Román y Kiara Gallo  
email: pulsobursatil@ulima.edu.pe

**RANKING ACCIONES LIMA**

	Código	Moneda	Precio	1 D*	5 D*	1 M*	YTD*	Frecuencia	Volumen	Beta	Rentabilidad por Dividendos (%)	Precio-Beneficio	Capitalización Bursátil (M US\$)	Sector	Participación Índice
▼	ALICONCLIM	S/.	6.48	-1.82%	-1.07%	-1.67%	0.18%	10.00%	65,282	0.60	4.21	9.36	22,200	Industrial	-17.65%
▲	BACKUSILIM	S/.	20.50	0.00%	-0.58%	-3.07%	-5.84%	90.00%	5,254	0.39	7.48	0.00	28,898	Industriales	-19.59%
▲	BAP	US\$	177.85	1.22%	1.51%	7.16%	31.12%	90.00%	436,998	1.15	5.29	8.77	35,902,366	Diversas	0.79%
▲	BVN	S/.	1.33	0.00%	2.31%	2.31%	9.01%	85.00%	82,849	0.75	13.29	0.00	10,962	Bancos y Financieras	-17.75%
▲	CASAGRCLIM	S/.	1.33	0.00%	2.31%	2.31%	9.01%	85.00%	82,849	0.75	13.29	0.00	10,962	Bancos y Financieras	-17.75%
▲	BBVACI PELIM	US\$	177.85	1.22%	1.51%	7.16%	31.12%	90.00%	436,998	1.15	5.29	8.77	35,902,366	Diversas	0.79%
▲	CORAREILIM	S/.	1.03	0.00%	0.00%	1.98%	-23.26%	80.00%	11,610	0.77	1.92	0.00	1,206	Industriales	-22.24%
▼	CPACK	US\$	5.70	-1.21%	0.18%	3.83%	10.43%	90.00%	271	0.55	9.43	42.87	5,217	Industriales	-15.52%
▲	CYBERECLIM	US\$	39.00	1.30%	2.63%	1.30%	45.18%	85.00%	5,573	0.97	3.34	12.50	560,349	Mineras	5.46%
▲	ENGERECLIM	S/.	2.25	-0.44%	0.00%	-1.75%	-19.23%	90.00%	21,563	0.63	7.43	8.69	10,766	Servicios Públicos	-45.06%
▼	ENDISRECLIM	US\$	39.00	1.30%	2.63%	1.30%	45.18%	85.00%	5,573	0.97	3.34	12.50	560,349	Mineras	5.46%
▲	FEBRECLIM	S/.	1.81	0.36%	1.44%	0.59%	53.32%	90.00%	83,764	0.86	11.16	5.95	217,736	Diversas	1.57%
▼	AEZACLIM	S/.	0.50	-1.96%	-3.85%	-7.74%	-37.50%	65.00%	44,876	0.62	0.00	5.11	26,850	Diversas	-35.99%
▲	IFS	US\$	25.29	1.48%	3.99%	11.80%	7.62%	90.00%	84,565	1.15	4.01	6.32	3,671,277	Diversas	-20.30%
▼	INRETCILIM	US\$	30.00	-0.17%	-0.23%	-0.33%	-4.12%	80.00%	6,085	0.65	2.75	12.19	52,990	Diversas	-24.37%
▲	LUSURCLIM	S/.	16.00	0.00%	-0.06%	4.92%	16.47%	85.00%	719	0.49	8.07	0.00	1,991	Servicios Públicos	-18.61%
▲	MINSURILIM	S/.	4.60	0.88%	2.22%	3.82%	40.98%	90.00%	388	0.90	6.88	0.00	396,501	Mineras	-0.64%
▲	SCOX	US\$	113.72	7.22%	14.66%	12.07%	91.33%	90.00%	970,038	1.18	2.23	24.08	255,133,466	Mineras	8.94%
▲	SIDERCLIM	S/.	1.47	0.68%	1.38%	-2.00%	-1.85%	85.00%	1,989	0.57	13.28	0.00	2,440	Industriales	11.03%
▲	UNACRECLIM	S/.	2.65	0.00%	0.00%	0.00%	10.01%	10.00%	0	-0.02	5.15	0.00	NULL	Diversas	-21.25%
▲	VOICABCLIM	S/.	2.65	0.00%	0.00%	0.00%	10.01%	10.00%	0	-0.02	5.15	0.00	NULL	Diversas	-21.25%
▲	BROCALCLIM	S/.	1.33	0.00%	2.31%	2.31%	9.01%	85.00%	82,849	0.75	13.29	0.00	10,962	Bancos y Financieras	-17.75%
▲	CORARECLIM	S/.	1.33	0.00%	2.31%	2.31%	9.01%	85.00%	82,849	0.75	13.29	0.00	10,962	Bancos y Financieras	-17.75%
▲	ENGIECLIM	S/.	4.11	0.00%	0.00%	0.00%	-38.74%	90.00%	0	0.86	1.95	20.55	NULL	Servicios Públicos	0.55%
▼	GBVIACLIM	S/.	0.50	-1.96%	-3.85%	-7.74%	-37.50%	65.00%	44,876	0.62	0.00	5.11	26,850	Diversas	-35.99%

Cantidad de Acciones: 25  
Fuente: Refinitiv

Subieron  
Mantuvieron  
Bajaron

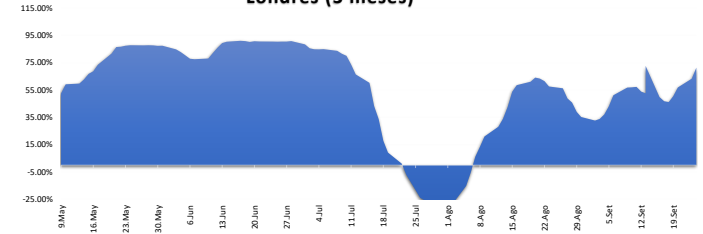
\*\* PER se utiliza en el mercado de valores y moneda original del instrumento  
\* Leyenda: Variación 1D: 1 Día; 5D: 5 Días; 1M: 1 Mes; YTD: Var. % a la fecha

**Índices Sectoriales**

	Cierre	1 D*	5 D*	1 M*	YTD*	Beta
S&P/BVL Consumer Index	1,213.31	-0.64%		0.85%	-1.64%	0.23
S&P/BVL Industrial Index	284.58	0.36%	#IVALOR!	3.93%	15.29%	0.28
S&P/BVL Financials Index	1,374.43	1.57%		8.04%	imeter [SECUF]	1.05
S&P/BVL Construction Index	222.07	0.30%	0.42%	2.73%	imeter [SECUF]	0.32
S&P/BVL Public Services Index	1,048.28	0.02%	-0.45%	-0.68%	imeter [SECUF]	0.17
S&P/BVL Mining Index	719.38	5.23%	11.03%	7.59%	imeter [SECUF]	1.56
S&P/BVL Electric Utilities Index	1,023.38	0.02%	-0.45%	-0.68%	imeter [SECUF]	0.17

\* Leyenda: Variación 1D: 1 Día; 5D: 5 Días; 1M: 1 Mes; YTD: Var. % a la fecha  
#N/A Mandatory parameter [SECURITY] cannot be empty  
#N/A Mandatory parameter [SECURITY] cannot be empty  
#N/A Mandatory parameter [SECURITY] cannot be empty

**Correlación Rend. Índice Minero vs Índice de Metales de Londres (3 meses)**



Fuente: Refinitiv

**Rating Crédito Latinoamérica**

**CLASIFICACIONES DE RIESGO**

País	Moody/s	Fitch	S&P
Perú	Baa1	BBB	BBB-
México	A+	BBB-	BBB
Venezuela	WR	WD	NR
Brazil	BBB	BB	BB
Colombia	BB+	BB+	BB+
Chile	AA-	A-	A
Argentina	CCC	WD	CCC
Panamá	WD	BB+	BBB

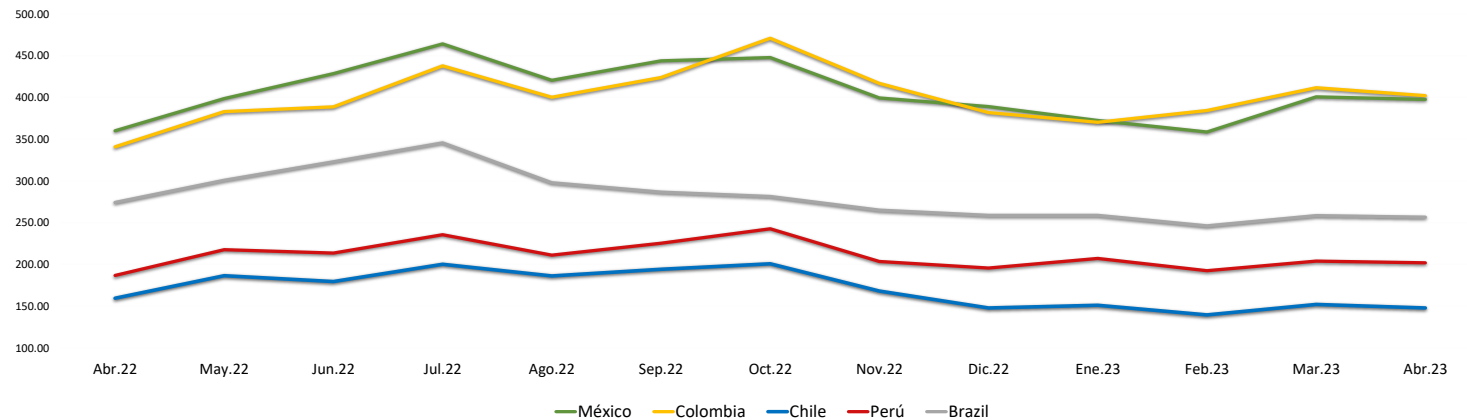
Fuente: Refinitiv, Bloomberg

**Leyenda**

	Moody/s	Fitch	S&P
Prima	Aaa	AAA	AAA
Alto Grado	Aa1	AA+	AA+
	Aa2	AA	AA
	Aa3	AA-	AA-
Grado Alto Medio	A1	A+	A+
	A2	A	A
	A3	A-	A-
Grado Bajo Medio	Baa1	BBB+	BBB+
	Baa2	BBB	BBB
	Baa3	BBB-	BBB-
Sin Grado de Inversión Especulativo	Ba1	BB+	BB+
	Ba2	BB	BB
	Ba3	BB-	BB-
Altamente Especulativo	B1	B+	B+
	B2	B	B
	B3	B-	B-
Riesgo Sustancial	Caa1	CCC+	CCC+
	Caa2	CCC	CCC
	Caa3	CCC-	CCC-
Extremadamente Especulativo	Ca	CC	CC
		C	C
Poca esperanzas de Pago		RD	SD
Impago	C	DDD	D
		DD	D
Sin Clasificar		D	D
	WR		NR

Fuente: Refinitiv, Bloomberg

**Riesgo País Latinoamérica (pbs)**



	Abr.22	May.22	Jun.22	Jul.22	Ago.22	Sep.22	Oct.22	Nov.22	Dic.22	Ene.23	Feb.23	Mar.23	Abr.23
Perú	186.67	217.55	213.55	235.43	211.00	225.27	242.59	203.41	195.50	207.05	192.30	203.83	201.90
Brazil	274.06	300.64	322.82	345.48	297.70	286.56	281.30	264.90	258.64	258.64	246.10	258.35	256.55
Chile	159.44	186.32	179.32	200.10	186.09	194.05	200.69	167.97	147.82	150.95	139.45	152.00	147.75
Colombia	340.78	383.05	388.73	437.86	400.26	423.83	470.84	416.81	381.77	370.18	384.35	411.61	402.15
México	360.00	398.59	428.41	464.10	420.43	443.77	447.72	399.31	389.00	372.32	358.55	400.70	397.60

Fuente: BCRP