

## LATINOAMERICA

Perú: El índice General de la BVL finalizó la sesión de hoy con un resultado positiva +0.93%. El índice mantiene una tendencia positiva acumulada anual de +16.83% en moneda local y una tendencia acumulada positiva de +16% en moneda ajustada en dólares. Con respecto al S&P/BVL Perú SEL varió en +1.17% mientras que el S&P/BVL LIMA 25 en +0.83%. El spot PEN alcanzó S/.3.7320. Titular: BCRP: Expectativas empresariales se mantienen en terreno optimista, pero hay matices.

Chile: El índice IPSA culminó el día con un retorno positivo +1.43%. Los sectores más beneficiados de la jornada fueron Materiales (+3.12%) e Industrial (+1.84%). Las acciones con mejor desempeño fueron Banco de Crédito e Inversiones (+4.24%) y Lan Airlines SA (+4.03%). Titular: Matías Toledo, candidato independiente: Cambios al plan regulador incluirán "un Banco de Sueldos para Viviendas Sociales, exclusivo para comités de allegados":

Colombia: El índice COLCAP concluyó la sesión con un retorno positivo de +0.05%. Los sectores más beneficiados de la jornada fueron Servicios públicos (+0.46%) y Finanzas (+0.17%). Las acciones con mejor desempeño son Mineros SA (+2.38%) y Interconexión Eléctrica SA ESP (+2.22%). Titular: Renta Ciudadana: cómo saber si tengo giro pendiente de reclamar.

México: El índice IPC culminó el día con un retorno negativo -1.37%. Los sectores más perjudicados de la jornada fueron Servicios de comunicación (+3.81%) y Salud (-2.57%). Las acciones con peor desempeño son Grupo Televisa SA (-5.23%) y Grupo Bimbo SAB de CV (+4.38%). Titular: ¿Adiós a los postres?: Temor por la escasez de azúcar disparó su precio en septiembre.

Brasil: El índice IBOVESPA cerró el día en terreno positivo de +1.81%. Los sectores más beneficiados de la jornada fueron Finanzas (+3.70%) e Industrial (+2.02%). Las acciones con mejor desempeño fueron Mexichem SAB de CV (+5.31%) y Grupo Financiero Inbursa SA (+4.99%). Titular: Balanza comercial registra superávit de 5.400 millones de dólares en septiembre.

### Renta Variable

Más Subieron	Bolsa	Mon.	Precio	▲ %
GRUPO TELEV-CPO	MEX	MXN	9.97	3.00%
ENTEL	SGO	CLP	3,149.00	2.49%
CMPC	SGO	CLP	1,564.00	2.02%
WALMART DE MEXIC	MEX	MXN	59.17	1.79%
ANDINA-PREF B	SGO	CLP	3,030.00	1.03%

Fuente: Refinitiv

Más Bajaron	Bolsa	Mon.	Precio	▼ %
INDUSTRIAS I MEX	MEX	MXN	261.34	-3.84%
CENCOSUD SA	SGO	CLP	1,815.00	-3.71%
BANCOLOMB COL	COL	COP	36,240	-3.62%
INFRAESTRUCTURA	SAO	BRL	7	-3.08%
VOLCAN CIA I LMA	LMA	PEN	0	-3.03%

Fuente: Refinitiv

Por Monto Negociado	Bolsa	Monto (US\$)
BANCO DE CHILE	SGO	109,024.67
WALMART DE MEXIC	MEX	107,127.36
GRUPO F BANORT-O	MEX	86,250.00
FOMENTO ECON-UBD	MEX	30,030.20
CEMEX SAB-CPO	MEX	28,776.24

Fuente: Refinitiv

Por Volumen	Bolsa	Volumen
BANCO DE CHILE	SGO	872,077,097.00
BANCO SANTANDER	SGO	107,384,492.00
ENEL CHILE SA	SGO	83,467,525.00
CEMEX SAB-CPO	MEX	46,948,079.00
WALMART DE MEXIC	MEX	35,580,982.00

Fuente: Refinitiv

### ETFs

	Mon.	Cierre	1 D	5 D	1 M	YTD	Bolsa
ISHARES MSCI ALL PERU CAPPED	Not Signe	USD	USD	USD	USD	CAD	USD
ISHARES MSCI CHILE CAPPED	USD	27.28	-0.84%	4.68%	3.18%	-10.06%	BTQ
GLOBAL X MSCI COLOMBIA	USD	23.49	-0.59%	0.21%	-5.97%	18.40%	PCQ
ISHARES MSCI MEXICO CAPPED	USD	144.19	-1.62%	-0.08%	-5.51%	-10.32%	LSE
ISHARES MSCI EMERGING MARKETS	USD	45.86	-1.61%	4.16%	4.63%	16.81%	PCQ
VANGUARD FTSE EMERGING MARKETS	CAD	38.89	-0.84%	4.85%	5.02%	19.29%	TOR
ISHARES CORE MSCI EMERGING MARKETS	USD	57.41	-1.39%	3.78%	4.44%	17.89%	PCQ
ISHARES JP MORGAN EMERGING MARKETS BONDS	USD	93.58	0.17%	0.31%	1.93%	10.30%	NMQ
MORGAN STANLEY EMERGING MARKETS DOMESTIC	USD	5.04	-2.89%	-0.40%	0.80%	6.11%	NYQ
ISHARES MSCI BRAZIL ETF	USD	29.49	-0.81%	1.72%	-4.66%	-2.19%	PCQ

Fuente: Refinitiv

Lima, 04 de Octubre de 2024

### Principales índices

	Cierre	1 D	5 D	1 M	YTD	Cap. Burs. (US\$ Mill.)
IPSA (Chile)	Not Signed In	#¡VALOR!	#####	#¡VALOR!	#¡VALOR!	115,052.27
IGPA (Chile)	32,628.45	-0.56%	1.81%	0.54%	3.79%	137,965.53
COLSC (Colombia)	832.99	-0.41%	0.08%	-2.13%	3.08%	2,557.57
COLCAP (Colombia)	1,307.59	-1.00%	-1.10%	-2.08%	10.05%	56,626.44
S&P/BVL LIMA (Perú)	29,942.23	-1.12%	1.99%	5.28%	15.34%	151,718.46
S&P/BVL SEL (Perú)	788.38	-1.21%	2.00%	4.57%	17.14%	136,367.14
S&P/BVL LIMA 25	38,432.31	-0.71%	1.99%	3.93%	16.43%	147,860.51
IPC (México)	52,477.30	-0.57%	0.11%	-1.25%	-8.55%	337,609.83
IBOVESPA (Brasil)	131,791.55	0.09%	-0.7%	-3.17%	-1.8%	672,201.56

\*Leyenda: Variación 1D: 1 Día; 5D: 5 Días; 1M: 1 Mes; YTD: Var. % a la fecha

Fuente: Refinitiv, Bloomberg

Los principales índices  
añaden acciones con

### Monedas

	Precio	1 D*	5 D*	1 M*	YTD*
Sol (PEN)	Not Signed In	#####	#¡VALOR!	#¡VALOR!	#¡VALOR!
Peso Chileno (CLP)	898.60	-2.47%	-2.47%	-2.67%	14.32%
Peso Colombiano (COP)	4,205.97	1.16%	1.16%	4.42%	-6.44%
Peso Mexicano (MXN)	19.68	1.35%	1.35%	5.48%	12.87%
Real Brasileiro (BRL)	5.45	-1.59%	-1.59%	0.67%	11.41%

\*Leyenda: Variación 1D: 1 Día; 5D: 5 Días; 1M: 1 Mes; YTD: Var. % a la fecha

Fuente: Refinitiv

### Renta Fija

Instrumento	Moneda	Precio	Bid Yield (%)	Ask Yield (%)	Duración
PERU 7.35 07/21/25	Not Signed In	USD	USD	USD	USD
PERU 4.125 08/25/27	USD	4.92	97.55	477.4%	3.33
PERU 8.75 11/21/33	USD	5.60	124.14	545.3%	7.06
PERU 6.55 03/14/37	USD	5.56	108.59	551.2%	8.40
PERU 5.625 11/18/2050	USD	5.60	100.47	553.7%	14.07
CHILE 2.45 01/31/31	USD	4.79	86.04	476.1%	6.37
CHILE 3.125 01/21/26	USD	4.60	97.44	442.1%	1.93
CHILE 3.625 10/30/42	USD	5.47	79.19	535.2%	12.92
COLOM 11.85 03/09/28	USD	7.05	117.36	687.9%	3.34
COLOM 10.375 01/28/33	USD	7.45	119.09	702.9%	6.11
COLOM 7.375 09/18/37	USD	7.32	100.27	722.5%	8.65
COLOM 6.125 01/18/41	USD	7.45	87.53	731.5%	10.00
MEX 4 10/02/23	MXV	4.54	88.58	443.7%	7.13
MEX5.55 01/45	USD	6.17	93.02	609.6%	11.98

Fuente: Refinitiv

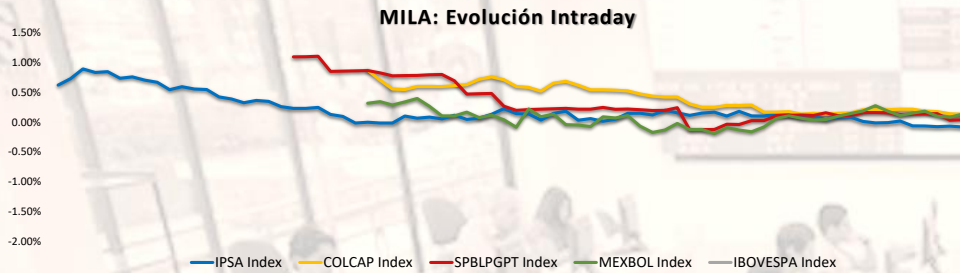
Coordinador Laboratorio de Mercado de Capitales: MS Javier Penny Pestana

Apoyo: Paulo Romani, Luis Muedas, Leonardo Román y Kiara Gallo

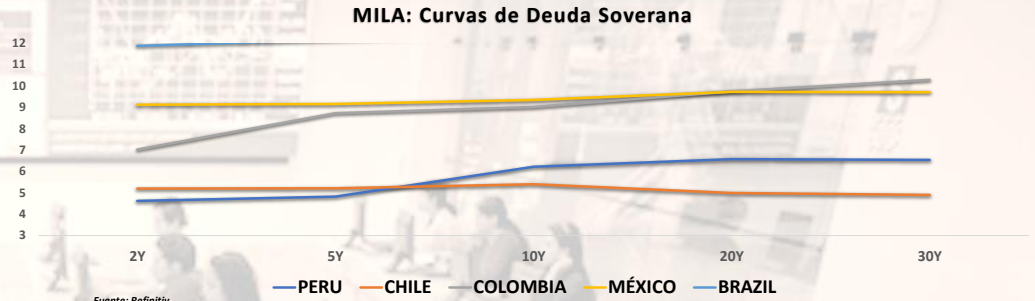
email: pulsobursatil@ulima.edu.pe

# PULSO BURSÁTIL

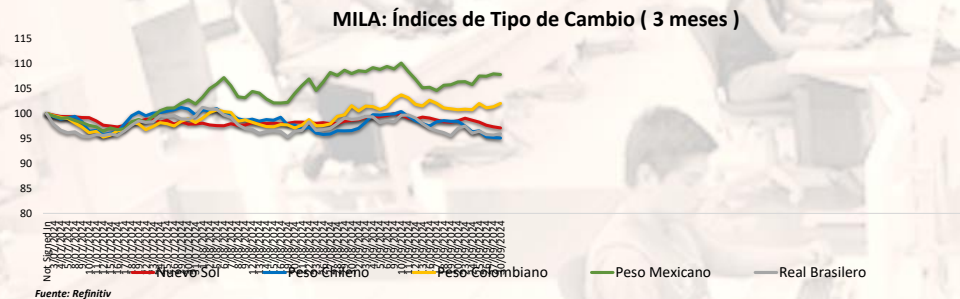
Facultad de Ciencias Empresariales y Económicas  
Carrera de Economía  
Laboratorio de Mercado de Capitales



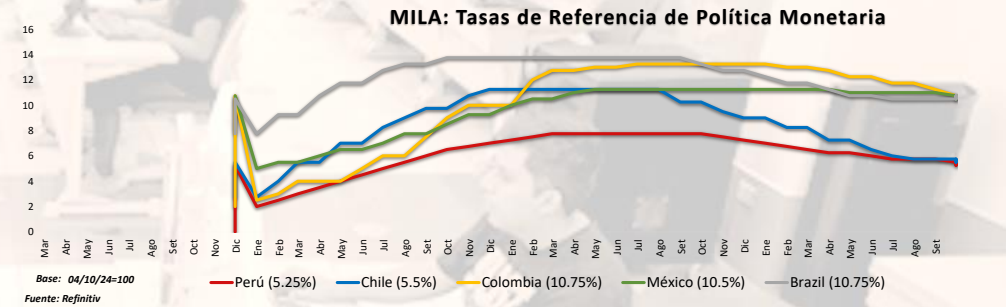
Fuente: Refinitiv



Fuente: Refinitiv

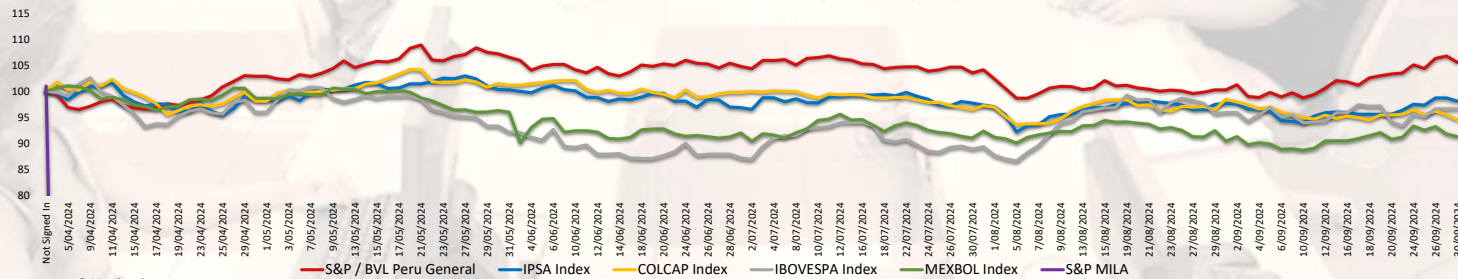


Fuente: Refinitiv



Base: 04/10/24=100  
Fuente: Refinitiv

### MILA: Indices Bursátiles ( 6 meses )

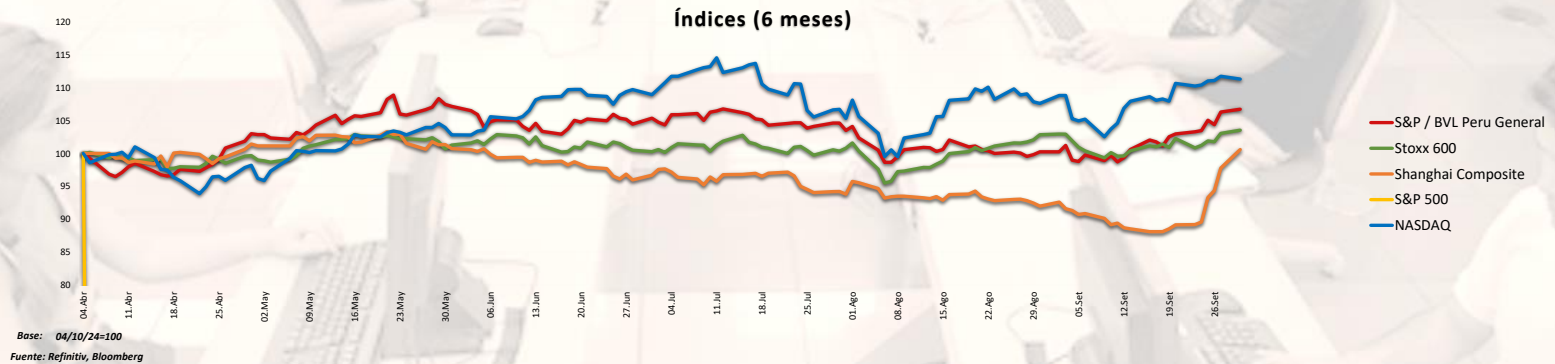
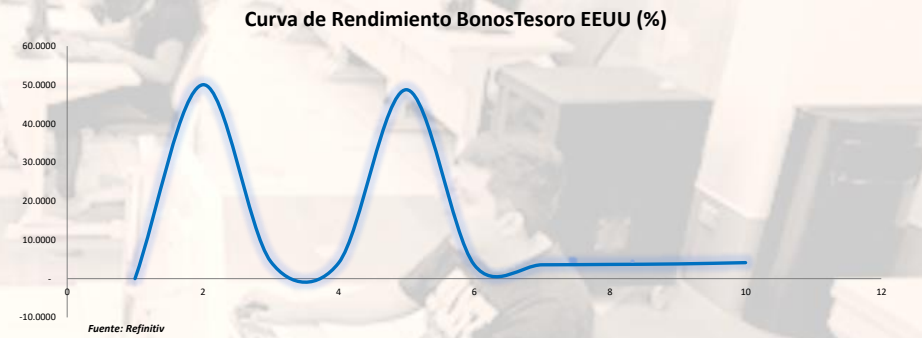
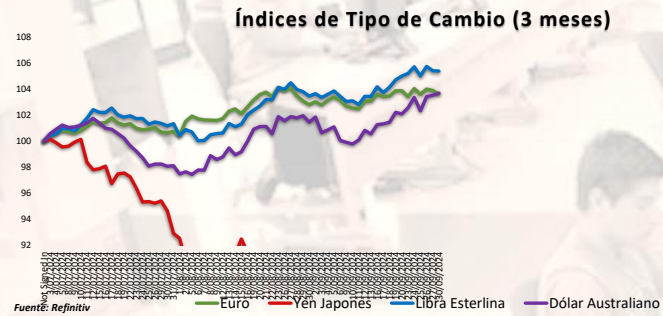
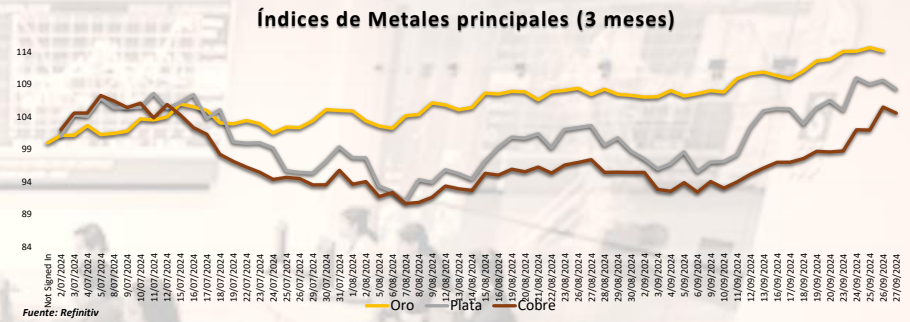
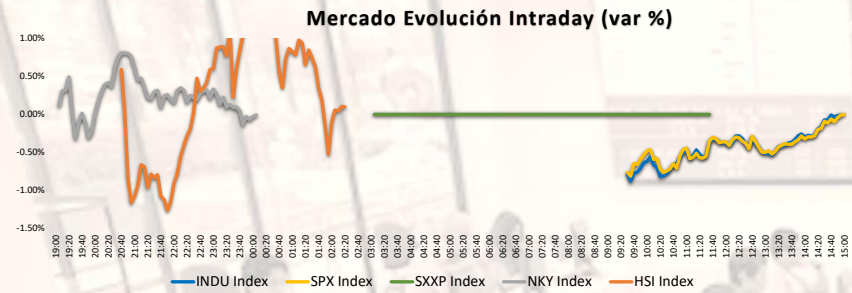


Fuente: Refinitiv, Bloomberg

Coordinador Laboratorio de Mercado de Capitales: MS Javier Penny Pestana  
Apoyo: Paulo Romani, Luis Muedas, Leonardo Román y Kiara Gallo  
email: pulsobursatil@ulima.edu.pe

El contenido del presente documento es únicamente informativo. Los datos y opiniones expresados no deben ser interpretados como recomendaciones para la toma de decisiones futuras. Bajo ninguna circunstancia, el Laboratorio de Mercado de Capitales de la Universidad de Lima se hará responsable por el uso de lo expresado en este documento.





Coordinador Laboratorio de Mercado de Capitales: MS Javier Penny Pestana  
Apoyo: Paulo Romani, Luis Muedas, Leonardo Román y Kiara Gallo  
email: pulsobursatil@ulima.edu.pe

### RANKING ACCIONES LIMA

Código	Moneda	Precio	1 D*	5 D*	1 M*	YTD*	Frecuencia	Volumen	Beta	Rentabilidad por Dividendos (%)	Precio-Beneficio	Capitalización Bursátil (M US\$)	Sector	Participación Índice
ALICONCLIM	US\$	6.75	0.00%	2.27%	2.74%	4.36%	10.00%	Not Signed	Not Signed	Not Signed	Not Signed	Not Signed	Industrial	#IVALOR!
BACKUSILIM	S/.	20.76	0.05%	1.27%	-0.67%	-4.65%	90.00%	14,817	0.39	7.48	0.00	126,770	Industriales	-24.36%
BAP	US\$	180.97	-2.18%	3.00%	6.50%	33.42%	90.00%	301,363	1.15	5.02	8.73	53,878,057	Diversas	6.31%
BVN	S/.	1.35	0.75%	1.50%	4.65%	10.65%	85.00%	70,619	0.75	13.19	0.00	10,377	Bancos y Financieras	-20.05%
CASAGRCLIM	S/.	1.35	0.75%	1.50%	4.65%	10.65%	85.00%	70,619	0.75	13.19	0.00	10,377	Bancos y Financieras	-20.05%
BBVACLPELIM	US\$	180.97	-2.18%	3.00%	6.50%	33.42%	90.00%	301,363	1.15	5.02	8.73	53,878,057	Diversas	6.31%
CORAREILIM	S/.	1.03	0.00%	0.00%	3.00%	-23.26%	80.00%	7,850	0.75	1.85	0.00	4,129	Industriales	-23.27%
CPAC.K	US\$	5.75	-0.01%	-0.36%	2.85%	11.39%	90.00%	4,530	0.55	9.26	42.69	105,929	Industriales	-15.55%
CYBERECLIM	US\$	39.90	0.50%	3.64%	2.31%	48.53%	85.00%	1,749	0.96	3.24	12.79	351,081	Mineras	4.22%
ENGEFCLIM	S/.	2.36	0.44%	0.00%	0.44%	-18.87%	90.00%	7,391	0.63	7.43	8.69	34,650	Servicios Públicos	-47.00%
ENDISFCLIM	US\$	39.90	0.50%	3.64%	2.31%	48.53%	85.00%	1,749	0.96	3.24	12.79	351,081	Mineras	4.22%
FEBREYCLIM	S/.	2.88	0.00%	2.86%	5.11%	57.13%	90.00%	164,354	0.86	10.82	6.01	490,888	Diversas	3.67%
AEZACLIM	S/.	0.51	0.00%	0.00%	-5.90%	-36.25%	65.00%	16,297	0.60	0.00	5.21	7,076	Diversas	-29.58%
IFS	US\$	26.13	-1.32%	4.86%	9.84%	11.19%	90.00%	260,965	1.15	3.78	6.42	3,515,168	Diversas	-14.20%
INRETCCLIM	US\$	30.05	0.00%	0.00%	3.62%	-3.96%	80.00%	5,803	0.65	2.75	12.06	45,195	Diversas	-26.28%
LUSURCLIM	S/.	15.81	0.00%	-1.19%	3.67%	15.09%	85.00%	1,184	0.48	8.16	0.00	7,714	Servicios Públicos	-22.83%
MINSURILIM	S/.	4.65	0.00%	1.97%	0.48%	42.51%	90.00%	1,034,335	0.89	6.75	0.00	321	Mineras	-2.24%
SCCO.K	US\$	115.67	-2.69%	9.06%	11.95%	94.61%	90.00%	2,449,207	1.18	1.99	25.50	137,495,173	Mineras	23.59%
SIDERCLIM	S/.	1.45	0.00%	-0.68%	0.00%	-3.19%	85.00%	13,516	0.55	13.37	0.00	4,381	Industriales	-0.89%
UNACEMCLIM	S/.	2.65	0.00%	0.00%	0.00%	10.01%	10.00%	0	-0.02	5.15	0.00	NULL	Diversas	-21.25%
VOICABCLIM	S/.	2.65	0.00%	0.00%	0.00%	10.01%	10.00%	0	-0.02	5.15	0.00	NULL	Diversas	-21.25%
BROCALCLIM	S/.	1.35	0.75%	1.50%	4.65%	10.65%	85.00%	70,619	0.75	13.19	0.00	10,377	Bancos y Financieras	-20.05%
CORARECLIM	S/.	1.35	0.75%	1.50%	4.65%	10.65%	85.00%	70,619	0.75	13.19	0.00	10,377	Bancos y Financieras	-20.05%
ENGECLIM	S/.	4.11	0.00%	0.00%	0.00%	-38.74%	90.00%	0	0.86	1.95	20.55	NULL	Servicios Públicos	0.55%
GBVIACLIM	S/.	0.51	0.00%	0.00%	-5.90%	-36.25%	65.00%	16,297	0.60	0.00	5.21	7,076	Diversas	-29.58%

Cantidad de Acciones: 25  
Fuente: Refinitiv

Subieron  
Mantuvieron  
Bajaron

\*\* PER se utiliza en el mercado de valores y moneda original del instrumento  
\*Leyenda: Variación 1D: 1 Día; 5D: 5 Días; 1M: 1 Mes; YTD: Var. % a la fecha

### Rating Crédito Latinoamérica

#### CLASIFICACIONES DE RIESGO

País	Moody's	Fitch	S&P
Perú	Not Signed   BBB	BBB-	BBB-
México	Not Signed   BBB-	BBB	BBB
Venezuela	Not Signed   WD	NR	NR
Brazil	Not Signed   BB	BB	BB
Colombia	Not Signed   BB+	BB+	BB+
Chile	Not Signed   A-	A	A
Argentina	Not Signed   WD	CCC	CCC
Panamá	Not Signed   BB+	BBB	BBB

Fuente: Refinitiv, Bloomberg

#### Leyenda

	Moody's	Fitch	S&P
Prima	Aaa	AAA	AAA
Alto Grado	Aa1	AA+	AA+
	Aa2	AA	AA
	Aa3	AA-	AA-
Grado Alto Medio	A1	A+	A+
	A2	A	A
	A3	A-	A-
Grado Bajo Medio	Baa1	BBB+	BBB+
	Baa2	BBB	BBB
	Baa3	BBB-	BBB-
Sin Grado de Inversión Especulativo	Ba1	BB+	BB+
	Ba2	BB	BB
	Ba3	BB-	BB-
Altamente Especulativo	B1	B+	B+
	B2	B	B
	B3	B-	B-
Riesgo Sustancial	Caa1	CCC+	CCC+
	Caa2	CCC	CCC
	Caa3	CCC-	CCC-
Extremadamente Especulativo	Ca	CC	CC
		C	C
Poca esperanzas de Pago		RD	SD
Impago	C	DDD	D
		DD	D
Sin Clasificar	WR		NR

Fuente: Refinitiv, Bloomberg

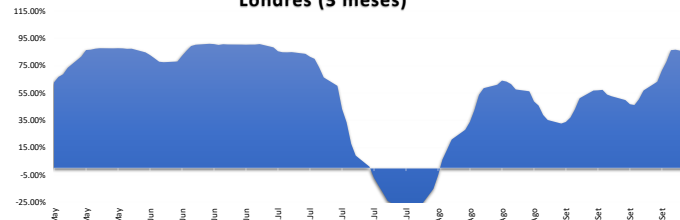
### Índices Sectoriales

	Cierre	1 D*	5 D*	1 M*	YTD*	Beta
S&P/BVL Consumer Index	1,219.38	-0.07%		1.47%	-1.15%	0.23
S&P/BVL Industrial Index	289.31	-0.32%	#IVALOR!	3.95%	17.21%	0.27
S&P/BVL Financials Index	1,377.22	-2.22%	1.78%	6.05%	imeter [SECUF]	1.08
S&P/BVL Construction Index	224.88	-0.63%	1.57%	2.34%	imeter [SECUF]	0.32
S&P/BVL Public Services Index	1,054.79	0.34%	0.64%	-0.50%	imeter [SECUF]	0.16
S&P/BVL Mining Index	725.78	-1.07%	6.16%	9.28%	imeter [SECUF]	1.56
S&P/BVL Electric Utilities Index	1,029.74	0.34%	0.64%	-0.50%	imeter [SECUF]	0.16

\*Leyenda: Variación 1D: 1 Día; 5D: 5 Días; 1M: 1 Mes; YTD: Var. % a la fecha  
Fuente: Refinitiv

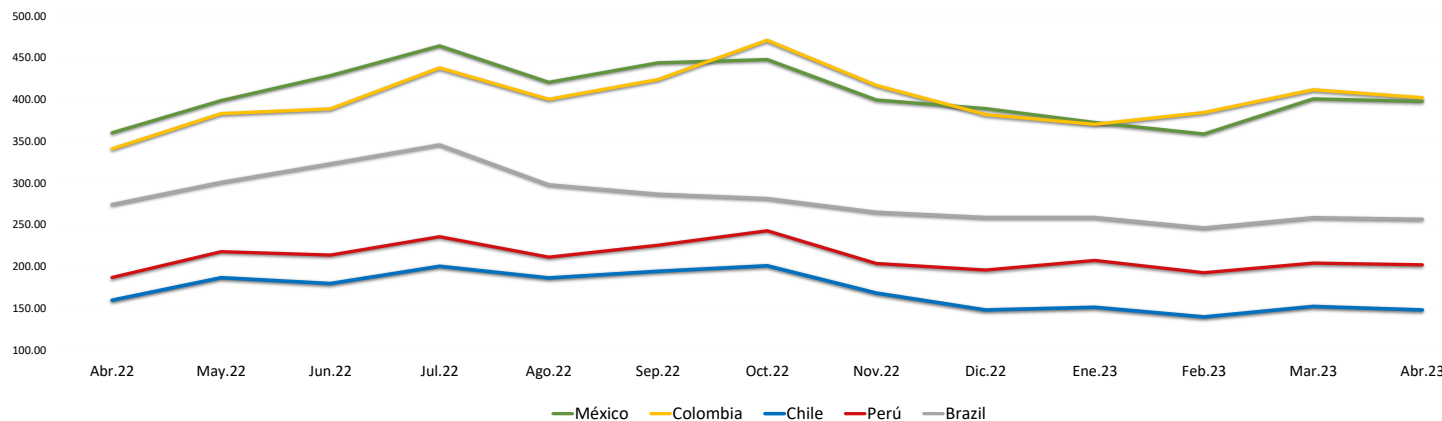
#N/A Mandatory parameter [SECURITY] cannot be empty  
#N/A Mandatory parameter [SECURITY] cannot be empty  
#N/A Mandatory parameter [SECURITY] cannot be empty  
#N/A Mandatory parameter [SECURITY] cannot be empty

### Correlación Rend. Índice Minero vs Índice de Metales de Londres (3 meses)



Fuente: Refinitiv

### Riesgo País Latinoamérica (pbs)



	Abr.22	May.22	Jun.22	Jul.22	Ago.22	Sep.22	Oct.22	Nov.22	Dic.22	Ene.23	Feb.23	Mar.23	Abr.23
Perú	186.67	217.55	213.55	235.43	211.00	225.27	242.59	203.41	195.50	207.05	192.30	203.83	201.90
Brazil	274.06	300.64	322.82	345.48	297.70	286.56	281.30	264.90	258.64	258.64	246.10	258.35	256.55
Chile	159.44	186.32	179.32	200.10	186.09	194.05	200.69	167.97	147.82	150.95	139.45	152.00	147.75
Colombia	340.78	383.05	388.73	437.86	400.26	423.83	470.84	416.81	381.77	370.18	384.35	411.61	402.15
México	360.00	398.59	428.41	464.10	420.43	443.77	447.72	399.31	389.00	372.32	358.55	400.70	397.60

Fuente: BCPR