

## LATINOAMERICA

Perú: El índice General de la BVL finalizó la sesión de hoy con un resultado negativo -0.29%. El índice mantiene una tendencia positiva acumulada anual de +16.49% en moneda local y una tendencia acumulada positiva de +15.33% en moneda ajustada en dólares. Con respecto al S&P/BVL Perú SEL varió en -0.43% mientras que el S&P/BVL LIMA 25 en -0.10%. El spot PEN alcanzó S/.3.7425. Titular: Extranjeros aprovechan ventas por pánico para invertir en bolsa limeña

Chile: El índice IPSA culminó el día con un retorno negativo -0.09%. Los sectores más perjudicados de la jornada fueron Finanzas (-1.13%) y Servicios públicos (-0.66%). Las acciones con peor desempeño fueron Banco de Crédito e Inversiones (-2.30%) y Engie Energía Chile SA (-1.90%). Titular: Grupo Bethia vende más acciones de Falabella en US\$ 46 millones: fueron compradas por parte del resto de los miembros del pacto controlador.

Colombia: El índice COLCAP concluyó la sesión con un retorno positivo de +0.42%. Los sectores más beneficiados de la jornada fueron Energía (+1.03%) y Servicios públicos (+0.70%). Las acciones con mejor desempeño son Interconexión Eléctrica SA ESP (+1.37%) y Mineros SA (+1.37%). Titular: Menos colombianos estarían teniendo dificultades para comprar alimentos, según estudio.

México: El índice IPC culminó el día con un retorno negativo -1.08%. Los sectores más perjudicados de la jornada fueron Bienes inmobiliarios (-2.69%) y Servicios de comunicación (-2.40%). Las acciones con peor desempeño fueron Gruma SAB de CV (-7.57%) y Banco del Bajío SA (-3.84%). Titular: Ganancias de bancos alcanzan récord hasta agosto con 193 mmdp.

Brasil: El índice IBOVESPA cerró el día en terreno positivo de +0.17%. Los sectores más beneficiados de la jornada fueron Energía (+1.26%) y Materiales (+0.74%). Las acciones con mejor desempeño fueron Natura & Co Holding SA (+2.63%) y Brava Energía (+2.39%). Titular: Ibovespa cierra al alza, con avances en commodities; dólar sube a R\$ 5,48.

### Renta Variable

Más Subieron	Bolsa	Mon.	Precio	▲%
SURAMERICANA	COL	COP	28,300.00	2.91%
GRUPO TELEV-CPO	MEX	MXN	8.54	2.40%
CORFICOLOMBIANA	COL	COP	12,060.00	2.20%
ALICORP-C	LMA	PEN	6.60	2.17%
MEGACABLE-CPO	MEX	MXN	40.22	2.03%

Fuente: Refinitiv

Más Bajaron	Bolsa	Mon.	Precio	▼%
TF ADMINIST MEX	MEX	MXN	37.71	-4.22%
INFRAESTRUCTURA	SAO	BRL	7.13	-2.99%
GRUPO ENER COL	COL	COP	2,495	-2.92%
CEMENTOS ARGOS	COL	COP	7,300	-2.67%
TRUST FIBRA MEX	MEX	MXN	22	-1.59%

Fuente: Refinitiv

Por Monto Negociado	Bolsa	Monto (US\$)
BANCO DE CHILE	SGO	109,024.67
WALMART DE MEXIC	MEX	107,127.36
GRUPO F BANORT-O	MEX	86,250.00
FOMENTO ECON-UBD	MEX	30,030.20
CEMEX SAB-CPO	MEX	28,776.24

Fuente: Refinitiv

Por Volumen	Bolsa	Volumen
ENEL CHILE SA	SGO	512,986,263.00
BANCO DE CHILE	SGO	111,801,599.00
CEMEX SAB-CPO	MEX	84,348,537.00
BANCO SANTANDER	SGO	78,056,686.00
ENEL AMERICAS SA	SGO	41,423,103.00

Fuente: Refinitiv

### ETFs

	Mon.	Cierre	1 D	5 D	1 M	YTD	Bolsa
ISHARES MSCI ALL PERU CAPPED	USD	USD	USD	USD	USD	CAD	USD
ISHARES MSCI CHILE CAPPED	USD	27.28	-0.84%	4.68%	3.18%	-10.06%	BTQ
GLOBAL X MSCI COLOMBIA	USD	23.49	-0.59%	0.21%	-5.97%	18.40%	PCQ
ISHARES MSCI MEXICO CAPPED	USD	144.19	-1.62%	-0.08%	-5.51%	-10.32%	LSE
ISHARES MSCI EMERGING MARKETS	USD	45.86	-1.61%	4.16%	4.63%	16.81%	PCQ
VANGUARD FTSE EMERGING MARKETS	CAD	38.89	-0.84%	4.85%	5.02%	19.29%	TOR
ISHARES CORE MSCI EMERGING MARKETS	USD	57.41	-1.39%	3.78%	4.44%	17.89%	PCQ
ISHARES JP MORGAN EMERGING MARKETS BONDS	USD	93.58	0.17%	0.31%	1.93%	10.30%	NMQ
MORGAN STANLEY EMERGING MARKETS DOMESTIC	USD	5.04	-2.89%	-0.40%	0.80%	6.11%	NYQ
ISHARES MSCI BRAZIL ETF	USD	29.49	-0.81%	1.72%	-4.66%	-2.19%	PCQ

Fuente: Refinitiv

Lima, 07 de Octubre de 2024

### Principales índices

	Cierre	1 D	5 D	1 M	YTD	Cap. Burs. (US\$ Mill.)
IPSA (Chile)	Retrieving...	#¡VALOR!	#####	#¡VALOR!	#¡VALOR!	#N/A Review
IGPA (Chile)	32,628.45	-0.56%	1.81%	0.54%	3.79%	#N/A Review
COLSC (Colombia)	832.99	-0.41%	0.08%	-2.13%	3.08%	#N/A Review
COLCAP (Colombia)	1,307.59	-1.00%	-1.10%	-2.08%	10.05%	#N/A Review
S&P/BVL LIMA (Perú)	29,942.23	-1.12%	1.99%	5.28%	15.34%	#N/A Review
S&P/BVL SEL (Perú)	788.38	-1.21%	2.00%	4.57%	17.14%	#N/A Review
S&P/BVL LIMA 25	38,432.31	-0.71%	1.99%	3.93%	16.43%	#N/A Review
IPC (México)	52,477.30	-0.57%	0.11%	-1.25%	-8.55%	#N/A Review
IBOVESPA (Brasil)	#N/A Review	#¡VALOR!	#####	#¡VALOR!	#¡VALOR!	#N/A Review

\*Leyenda: Variación 1D: 1 Día; 5D: 5 Días; 1M: 1 Mes; YTD: Var. % a la fecha  
Fuente: Refinitiv, Bloomberg

### Monedas

	Precio	1 D*	5 D*	1 M*	YTD*
Sol (PEN)	Retrieving...	#####	#¡VALOR!	#¡VALOR!	#¡VALOR!
Peso Chileno (CLP)	898.60	-2.47%	-2.47%	-2.67%	14.32%
Peso Colombiano (COP)	4,205.97	1.16%	1.16%	4.42%	-6.44%
Peso Mexicano (MXN)	19.68	1.35%	1.35%	5.48%	12.87%
Real Brasileiro (BRL)	5.45	-1.59%	-1.59%	0.67%	11.41%

\*Leyenda: Variación 1D: 1 Día; 5D: 5 Días; 1M: 1 Mes; YTD: Var. % a la fecha  
Fuente: Refinitiv

### Renta Fija

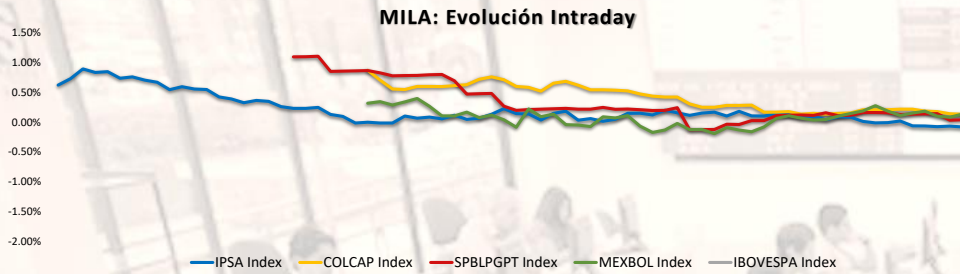
Instrumento	Moneda	Precio	Bid Yield (%)	Ask Yield (%)	Duración
PERU 7.35 07/21/25	USD	USD	USD	USD	USD
PERU 4.125 08/25/27	USD	4.92	97.55	477.4%	3.33
PERU 8.75 11/21/33	USD	5.60	124.14	545.3%	7.06
PERU 6.55 03/14/37	USD	5.56	108.59	551.2%	8.40
PERU 5.625 11/18/2050	USD	5.60	100.47	553.7%	14.07
CHILE 2.45 01/31/31	USD	4.79	86.04	476.1%	6.37
CHILE 3.125 01/21/26	USD	4.60	97.44	442.1%	1.93
CHILE 3.625 10/30/42	USD	5.47	79.19	535.2%	12.92
COLOM 11.85 03/09/28	USD	7.05	117.36	687.9%	3.34
COLOM 10.375 01/28/33	USD	7.45	119.09	702.9%	6.11
COLOM 7.375 09/18/37	USD	7.32	100.27	722.5%	8.65
COLOM 6.125 01/18/41	USD	7.45	87.53	731.5%	10.00
MEX 4 10/02/23	MXV	4.54	88.58	443.7%	7.13
MEX5.55 01/45	USD	6.17	93.02	609.6%	11.98

Fuente: Refinitiv

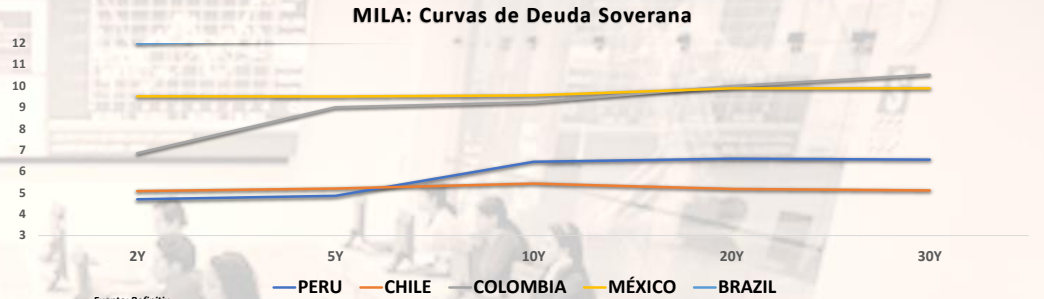
Coordinador Laboratorio de Mercado de Capitales: MS Javier Penny Pestana  
Apoyo: Paulo Romani, Luis Muedas, Leonardo Román y Kiara Gallo  
email: pulsobursatil@ulima.edu.pe

# PULSO BURSÁTIL

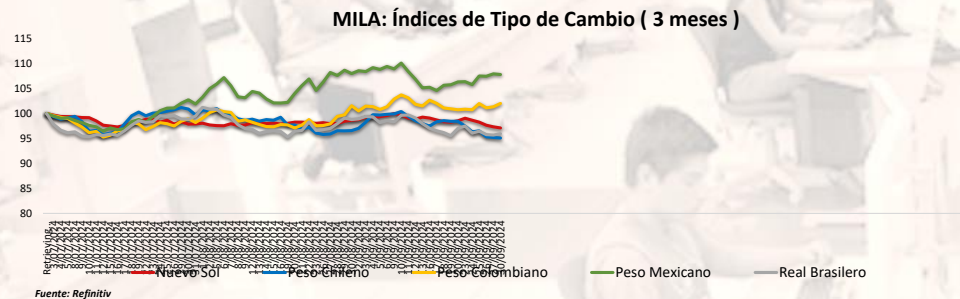
Facultad de Ciencias Empresariales y Económicas  
Carrera de Economía  
Laboratorio de Mercado de Capitales



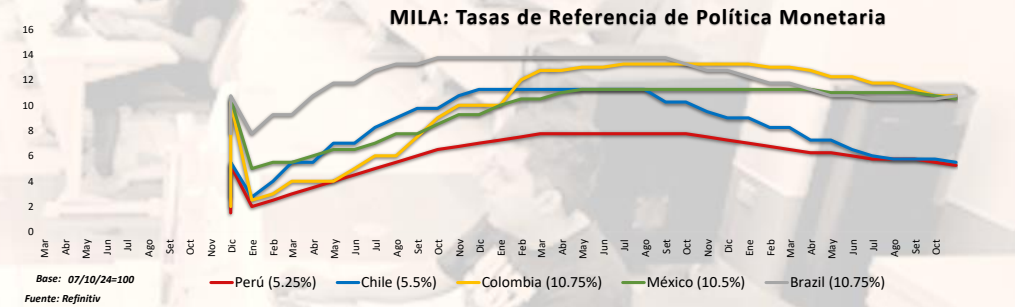
Fuente: Refinitiv



Fuente: Refinitiv

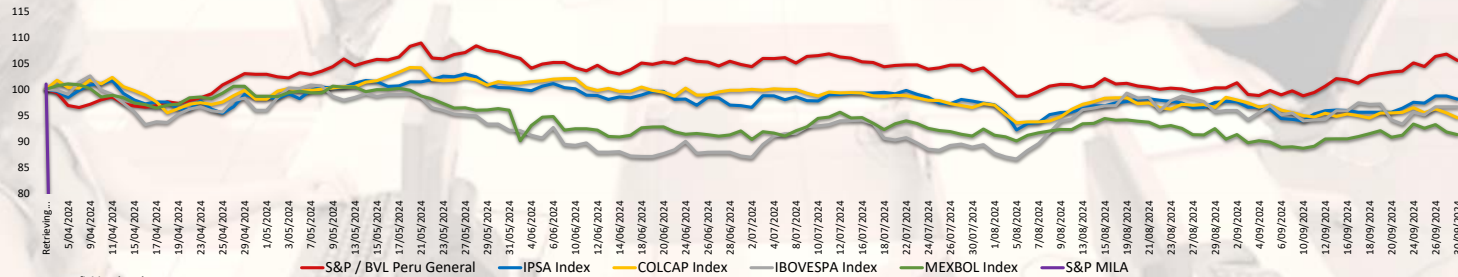


Fuente: Refinitiv



Base: 07/10/24=100  
Fuente: Refinitiv

### MILA: Indices Bursátiles (6 meses)



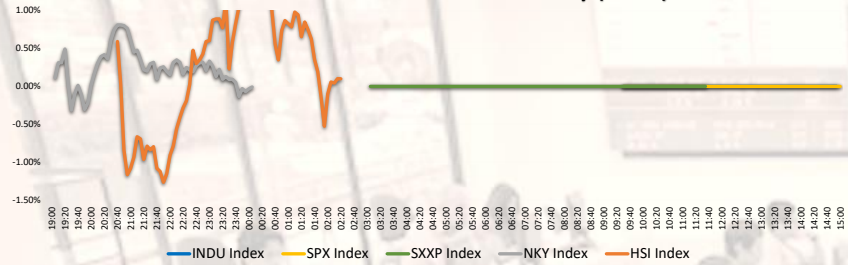
Fuente: Refinitiv, Bloomberg

Coordinador Laboratorio de Mercado de Capitales: MS Javier Penny Pestana  
Apoyo: Paulo Romani, Luis Muedas, Leonardo Román y Kiara Gallo  
email: pulsobursatil@ulima.edu.pe

El contenido del presente documento es únicamente informativo. Los datos y opiniones expresados no deben ser interpretados como recomendaciones para la toma de decisiones futuras. Bajo ninguna circunstancia, el Laboratorio de Mercado de Capitales de la Universidad de Lima se hará responsable por el uso de lo expresado en este documento.

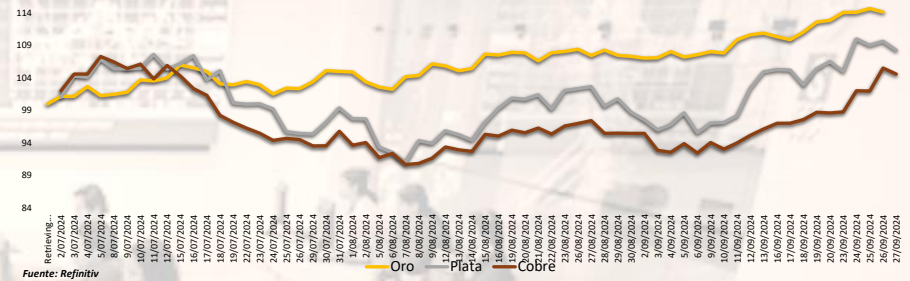


**Mercado Evolución Intraday (var %)**



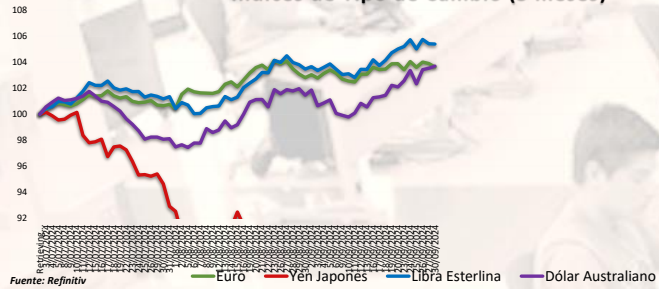
Fuente: Refinitiv, Bloomberg

**Índices de Metales principales (3 meses)**



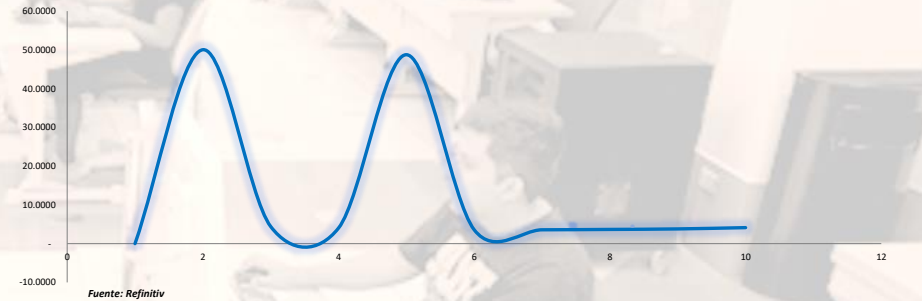
Fuente: Refinitiv

**Índices de Tipo de Cambio (3 meses)**



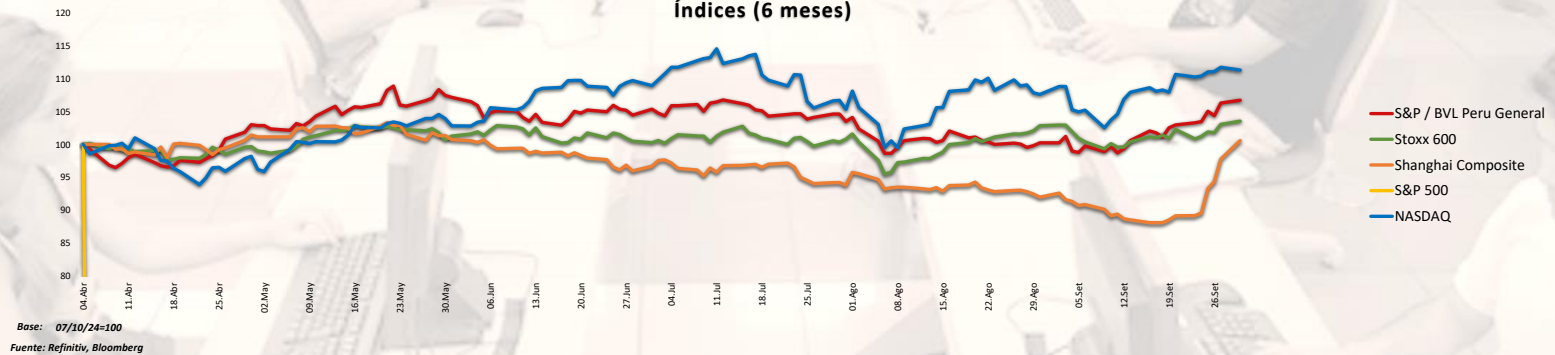
Fuente: Refinitiv

**Curva de Rendimiento Bonos Tesoro EEUU (%)**



Fuente: Refinitiv

**Índices (6 meses)**



Base: 07/10/24=100  
Fuente: Refinitiv, Bloomberg

Coordinador Laboratorio de Mercado de Capitales: MS Javier Penny Pestana  
Apoyo: Paulo Romani, Luis Muedas, Leonardo Román y Kiara Gallo  
email: pulsobursatil@ulima.edu.pe

**RANKING ACCIONES LIMA**

	Código	Moneda	Precio	1 D*	5 D*	1 M*	YTD*	Frecuencia	Volumen	Beta	Rentabilidad por Dividendos (%)	Precio-Beneficio	Capitalización Bursátil (M US\$)	Sector	Participación Índice
▲	ALICONCLIM	S/.	6.75	0.00%	2.27%	2.74%	4.36%	10.00%	77,243	0.60	4.28	9.38	14,559	Industrial	-23.68%
▲	BACKUSILIM	S/.	20.76	0.05%	1.27%	-0.67%	-4.65%	90.00%	10	0.39	7.48	0.00	2,293	Industriales	-30.05%
▼	BAP	US\$	180.97	-2.18%	3.00%	6.50%	33.42%	90.00%	319,384	1.15	5.05	8.84	23,573,210	Diversas	10.38%
▲	BVN	S/.	1.35	0.75%	1.50%	4.65%	10.65%	85.00%	337,498	0.75	12.62	0.00	46,219	Bancos y Financieras	-18.52%
▲	CASAGRCLIM	S/.	1.35	0.75%	1.50%	4.65%	10.65%	85.00%	337,498	0.75	12.62	0.00	46,219	Bancos y Financieras	-18.52%
▼	BBVACIPELIM	US\$	180.97	-2.18%	3.00%	6.50%	33.42%	90.00%	319,384	1.15	5.05	8.84	23,573,210	Diversas	10.38%
▼	CORAREILIM	S/.	1.03	0.00%	0.00%	3.00%	-23.26%	80.00%	30,119	0.75	1.85	0.00	7,818	Industriales	-23.32%
▼	CPAC.K	US\$	5.75	-0.01%	-0.36%	2.85%	11.39%	90.00%	2,507	0.54	9.23	43.44	9,049	Industriales	-15.77%
▼	CYBERDECLIM	US\$	39.90	0.50%	3.64%	2.31%	48.53%	85.00%	1,624	0.97	3.22	12.91	379,647	Mineras	2.86%
▲	ENGEFCLIM	S/.	2.26	0.44%	0.00%	0.44%	-18.87%	90.00%	83,541	0.63	7.33	8.80	3,411	Servicios Públicos	-45.49%
▲	ENDISFCLIM	US\$	39.90	0.50%	3.64%	2.31%	48.53%	85.00%	1,624	0.97	3.22	12.91	379,647	Mineras	2.86%
▲	FEBRECLIM	S/.	2.88	0.00%	2.86%	5.11%	57.13%	90.00%	171,151	0.86	10.45	6.29	149,090	Diversas	3.33%
▲	AEZACLIM	S/.	0.51	0.00%	0.00%	-5.90%	-36.25%	65.00%	2,072	0.61	0.00	5.21	2,011	Diversas	-37.26%
▼	IFS	US\$	26.13	-1.32%	4.86%	9.84%	11.19%	90.00%	121,782	1.15	3.68	6.62	1,538,720	Diversas	-5.42%
▼	INRETCCLIM	US\$	30.05	0.00%	0.00%	3.62%	-3.96%	80.00%	183,331	0.65	2.76	12.09	7,889	Diversas	-27.80%
▲	LUSURCLIM	S/.	15.81	0.00%	-1.19%	3.67%	15.09%	85.00%	5	0.48	8.27	0.00	112	Servicios Públicos	-23.68%
▲	MINSURILIM	S/.	4.65	0.00%	1.97%	0.48%	42.51%	90.00%	2,346	0.90	6.68	0.00	108	Mineras	-1.05%
▼	SCCO.K	US\$	115.67	-2.69%	9.06%	11.95%	94.61%	90.00%	792,843	1.18	2.01	25.33	90,418,759	Mineras	21.15%
▲	SIDERCLIM	S/.	1.45	0.00%	-0.68%	0.00%	-3.19%	85.00%	120,745	0.56	14.23	0.00	13,392	Industriales	-1.05%
▲	UNACEMCLIM	S/.	2.65	0.00%	0.00%	0.00%	10.01%	10.00%	0	-0.02	5.06	0.00	1,082	Diversas	-25.31%
▲	VOICABCLIM	S/.	2.65	0.00%	0.00%	0.00%	10.01%	10.00%	0	-0.02	5.06	0.00	1,082	Diversas	-25.31%
▲	BROCALCLIM	S/.	1.35	0.75%	1.50%	4.65%	10.65%	85.00%	337,498	0.75	12.62	0.00	46,219	Bancos y Financieras	-18.52%
▲	CORARECLIM	S/.	1.35	0.75%	1.50%	4.65%	10.65%	85.00%	337,498	0.75	12.62	0.00	46,219	Bancos y Financieras	-18.52%
▲	ENGIECLIM	S/.	4.11	0.00%	0.00%	0.00%	-38.74%	90.00%	0	0.86	1.95	20.55	NULL	Servicios Públicos	0.55%
▲	GBVIACLIM	S/.	0.51	0.00%	0.00%	-5.90%	-36.25%	65.00%	2,072	0.61	0.00	5.21	2,011	Diversas	-37.26%

Cantidad de Acciones: 25  
Fuente: Refinitiv

Subieron  
Mantuvieron  
Bajaron

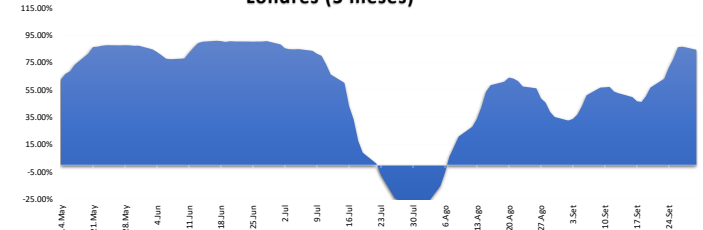
\*\* PER se utiliza en el mercado de valores y moneda original del instrumento  
\* Leyenda: Variación 1D: 1 Día; 5D: 5 Días; 1M: 1 Mes; YTD: Var. % a la fecha

**Índices Sectoriales**

	Cierre	1 D*	5 D*	1 M*	YTD*	Beta
S&P/BVL Consumer Index	1,214.09	-0.06%		-0.17%	-1.57%	0.23
S&P/BVL Industrial Index	292.81	-0.09%	#IVALOR!	4.26%	18.62%	0.28
S&P/BVL Financials Index	1,396.38	-0.38%	1.39%	5.59%	imeter [SECUF]	1.06
S&P/BVL Construction Index	225.18	0.33%	0.13%	3.02%	imeter [SECUF]	0.32
S&P/BVL Public Services Index	1,050.78	-0.33%	-0.38%	0.33%	imeter [SECUF]	0.17
S&P/BVL Mining Index	732.61	0.29%	0.94%	16.45%	imeter [SECUF]	1.58
S&P/BVL Electric Utilities Index	1,025.82	-0.33%	-0.38%	0.33%	imeter [SECUF]	0.17

\* Leyenda: Variación 1D: 1 Día; 5D: 5 Días; 1M: 1 Mes; YTD: Var. % a la fecha  
#N/A Mandatory parameter [SECURITY] cannot be empty  
#N/A Mandatory parameter [SECURITY] cannot be empty  
#N/A Mandatory parameter [SECURITY] cannot be empty  
#N/A Mandatory parameter [SECURITY] cannot be empty

**Correlación Rend. Índice Minero vs Índice de Metales de Londres (3 meses)**



Fuente: Refinitiv

**Rating Crédito Latinoamérica**

**CLASIFICACIONES DE RIESGO**

País	Moody's	Fitch	S&P
Perú	Baa1	BBB	BBB-
México	A+	BBB-	BBB
Venezuela	WR	WD	NR
Brazil	Ba1	BB	BB
Colombia	BB+	BB+	BB+
Chile	AA-	A-	A
Argentina	CCC	WD	CCC
Panamá	WD	BB+	BBB

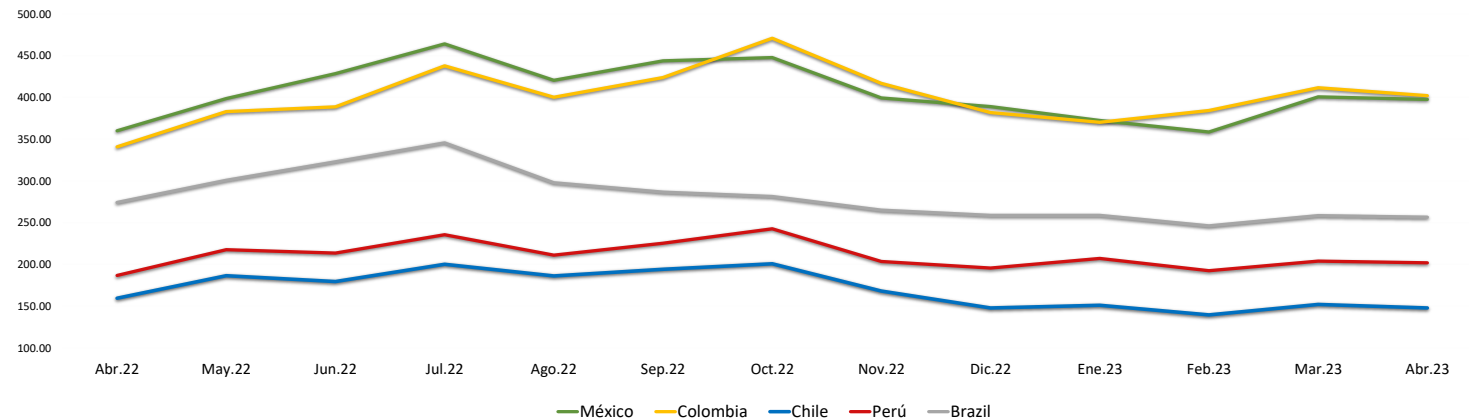
Fuente: Refinitiv, Bloomberg

**Leyenda**

	Moody's	Fitch	S&P
Prima	Aaa	AAA	AAA
Alto Grado	Aa1	AA+	AA+
	Aa2	AA	AA
	Aa3	AA-	AA-
Grado Alto Medio	A1	A+	A+
	A2	A	A
	A3	A-	A-
Grado Bajo Medio	Baa1	BBB+	BBB+
	Baa2	BBB	BBB
	Baa3	BBB-	BBB-
Sin Grado de Inversión Especulativo	Ba1	BB+	BB+
	Ba2	BB	BB
	Ba3	BB-	BB-
Altamente Especulativo	B1	B+	B+
	B2	B	B
	B3	B-	B-
Riesgo Sustancial	Caa1	CCC+	CCC+
	Caa2	CCC	CCC
	Caa3	CCC-	CCC-
Extremadamente Especulativo	Ca	CC	CC
		C	C
Poca esperanzas de Pago		RD	SD
Impago	C	DD	D
		DD	D
Sin Clasificar	WR	D	NR

Fuente: Refinitiv, Bloomberg

**Riesgo País Latinoamérica (pbs)**



	Abr.22	May.22	Jun.22	Jul.22	Ago.22	Sep.22	Oct.22	Nov.22	Dic.22	Ene.23	Feb.23	Mar.23	Abr.23
Perú	186.67	217.55	213.55	235.43	211.00	225.27	242.59	203.41	195.50	207.05	192.30	203.83	201.90
Brazil	274.06	300.64	322.82	345.48	297.70	286.56	281.30	264.90	258.64	258.64	246.10	258.35	256.55
Chile	159.44	186.32	179.32	200.10	186.09	194.05	200.69	167.97	147.82	150.95	139.45	152.00	147.75
Colombia	340.78	383.05	388.73	437.86	400.26	423.83	470.84	416.81	381.77	370.18	384.35	411.61	402.15
México	360.00	398.59	428.41	464.10	420.43	443.77	447.72	399.31	389.00	372.32	358.55	400.70	397.60

Fuente: BCPR