

LATINOAMERICA

Perú: El índice General de la BVL finalizó la sesión de hoy con un resultado positivo +0.45%. El índice mantiene una tendencia positiva acumulada anual de +38.12% en moneda local y una tendencia acumulada positiva de +41.85% en moneda ajustada en dólares. Con respecto al S&P/BVL Perú SEL varió en +0.40% mientras que el S&P/BVL LIMA 25 en +0.22%. El spot PEN alcanzó S/3.7580. Titular: Perú, el país más crítico en inseguridad alimentaria de la región

Chile: El índice IPSA culminó el día con un retorno negativo -0.01%. Los sectores más perjudicados de la jornada fueron Material (-3.19%) y Industrial (-0.80%). Las acciones con peor desempeño fueron SQM/B (-4.00%) y QUINENC (-4.37%). Titular: Gobierno ingresará este miércoles el proyecto que modifica el mecanismo para los nombramientos en el Poder Judicial

Colombia: El índice COLCAP concluyó la sesión con un retorno positivo de +1.25%. Los sectores más beneficiados de la jornada fueron Finanzas (+1.68%) y Servicios públicos (+1.61%). Las acciones con mejor desempeño son Interconexión PFCORCOL (+3.83%) y ISA (+2.82%). Titular: Renta Joven 2024: ¿cuánto van a pagar de este subsidio?

México: El índice IPC culminó el día con un retorno negativo -0.75%. Los sectores más perjudicados de la jornada fueron Bienes inmobiliarios (-2.35%) y Materiales (-1.92%). Las acciones con peor desempeño fueron VESTA (-2.35%) y CEMEXCPO (-2.42%). Titular: ¿Pemex 'puso el desorden'? Accidentes en Deer Park subieron 406% desde que AMLO compró la refinería

Brasil: El índice IBOVESPA cerró el día en terreno positivo de +0.78%. Los sectores más beneficiados de la jornada fueron Servicios públicos (+1.68%) y Bienes de consumo básico (+1.61%). Las acciones con mejor desempeño fueron EQLT3 (+2.67%) y ASAI3 (+6.25%). Titular: Dólar cierra a la baja tras noticias sobre contingencia; Ibovespa sube

Renta Variable

Más Subieron	Bolsa	Mon.	Precio	▲%
SURAMERICANA	COL	COP	28,300.00	2.91%
GRUPO TELEV-CPO	MEX	MXN	8.54	2.40%
CORFICOLOMBIANA	COL	COP	12,060.00	2.20%
ALICORP-C	LMA	PEN	6.60	2.17%
MEGACABLE-CPO	MEX	MXN	40.22	2.03%

Fuente: Refinitiv

Más Bajaron	Bolsa	Mon.	Precio	▼%
TF ADMINIST MEX	MEX	MXN	37.71	-4.22%
INFRAESTRUCTURA	SAO	BRL	7.13	-2.99%
GRUPO ENER COL	COL	COP	2,495	-2.92%
CEMENTOS ARGOS	COL	COP	7,300	-2.67%
TRUST FIBRA MEX	MEX	MXN	22	-1.59%

Fuente: Refinitiv

Por Monto Negociado	Bolsa	Monto (US\$)
BANCO DE CHILE	SGO	109,024.67
WALMART DE MEXIC	MEX	107,127.36
GRUPO F BANORT-O	MEX	86,250.00
FOMENTO ECON-UBD	MEX	30,030.20
CEMEX SAB-CPO	MEX	28,776.24

Fuente: Refinitiv

Por Volumen	Bolsa	Volumen
ENEL CHILE SA	SGO	512,986,263.00
BANCO DE CHILE	SGO	111,801,599.00
CEMEX SAB-CPO	MEX	84,348,537.00
BANCO SANTANDER	SGO	78,056,686.00
ENEL AMERICAS SA	SGO	41,423,103.00

Fuente: Refinitiv

ETFs

	Mon.	Cierre	1 D	5 D	1 M	YTD	Bolsa
ISHARES MSCI ALL PERU CAPPED	USD	USD	USD	USD	USD	CAD	USD
ISHARES MSCI CHILE CAPPED	USD	26.69	-0.22%	1.02%	5.45%	-4.95%	BTQ
GLOBAL X MSCI COLOMBIA	USD	23.73	0.30%	0.89%	4.86%	3.04%	PCQ
ISHARES MSCI MEXICO CAPPED	USD	145.55	-0.09%	-1.02%	2.54%	-17.93%	LSE
ISHARES MSCI EMERGING MARKETS	USD	46.17	-0.41%	-2.51%	9.20%	14.77%	PCQ
VANGUARD FTSE EMERGING MARKETS	CAD	39.82	0.00%	-1.65%	10.95%	22.41%	TOR
ISHARES CORE MSCI EMERGING MARKETS	USD	57.63	-0.33%	-2.17%	8.37%	14.05%	PCQ
ISHARES JP MORGAN EMERGING MARKETS BONDS	USD	92.25	0.21%	0.17%	-0.25%	3.15%	NMQ
MORGAN STANLEY EMERGING MARKETS DOMESTIC	USD	4.95	0.00%	0.10%	0.81%	6.22%	NYQ
ISHARES MSCI BRAZIL ETF	USD	28.95	2.22%	-0.92%	-0.86%	-17.54%	PCQ

Fuente: Refinitiv

Lima, 14 de Octubre de 2024

Principales índices

	Cierre	1 D	5 D	1 M	YTD	Cap. Burs. (US\$ Mill.)
▼ IPSA (Chile)	6,572.00	-0.01%	1.50%	3.61%	6.04%	#N/A Review
▲ IGPA (Chile)	33,012.02	0.00%	1.38%	3.41%	5.01%	#N/A Review
▲ COLCAP (Colombia)	841.27	0.00%	1.28%	1.34%	4.11%	#N/A Review
▲ COLCAP (Colombia)	1,326.48	0.00%	1.31%	0.47%	11.64%	#N/A Review
▲ S&P/BVL LIMA (Perú)	30,591.11	0.45%	1.14%	7.19%	17.84%	#N/A Review
▲ S&P/BVL SEL (Perú)	806.29	0.40%	0.84%	6.96%	19.80%	#N/A Review
▲ S&P/BVL LIMA 25	39,205.99	0.22%	0.92%	5.19%	18.78%	#N/A Review
▼ IPC (México)	52,032.99	-0.69%	-0.01%	0.06%	-9.33%	#N/A Review
IBOVESPA (Brasil)	#N/A Review	#\VALOR!	#####	#\VALOR!	#\VALOR!	#N/A Review

*Legenda: Variación 1D: 1 Día; 5D: 5 Días; 1M: 1 Mes; YTD: Var. % a la fecha
Fuente: Refinitiv, Bloomberg

Monedas

	Precio	1 D*	5 D*	1 M*	YTD*
Sol (PEN)	3.76	0.00%	1.03%	0.13%	2.75%
▲ Peso Chileno (CLP)	928.16	0.08%	0.27%	1.21%	15.34%
▲ Peso Colombiano (COP)	4,199.00	0.00%	-0.31%	1.34%	-5.43%
▲ Peso Mexicano (MXN)	19.42	0.31%	0.79%	-1.97%	10.51%
▲ Real Brasileiro (BRL)	5.60	0.05%	1.93%	-0.39%	11.53%

*Legenda: Variación 1D: 1 Día; 5D: 5 Días; 1M: 1 Mes; YTD: Var. % a la fecha
Fuente: Refinitiv

Renta Fija

Instrumento	Moneda	Precio	Bid Yield (%)	Ask Yield (%)	Duración
PERU 7.35 07/21/25	USD	USD	USD	USD	USD
PERU 4.125 08/25/27	USD	4.92	97.55	477.4%	3.33
PERU 8.75 11/21/33	USD	5.60	124.14	545.3%	7.06
PERU 6.55 03/14/37	USD	5.56	108.59	551.2%	8.40
PERU 5.625 11/18/2050	USD	5.60	100.47	553.7%	14.07
CHILE 2.45 01/31/31	USD	4.79	86.04	476.1%	6.37
CHILE 3.125 01/21/26	USD	4.60	97.44	442.1%	1.93
CHILE 3.625 10/30/42	USD	5.47	79.19	535.2%	12.92
COLOM 11.85 03/09/28	USD	7.05	117.36	687.9%	3.34
COLOM 10.375 01/28/33	USD	7.45	119.09	702.9%	6.11
COLOM 7.375 09/18/37	USD	7.32	100.27	722.5%	8.65
COLOM 6.125 01/18/41	USD	7.45	87.53	731.5%	10.00
MEX 4 10/02/23	MXV	4.54	88.58	443.7%	7.13
MEX5.55 01/45	USD	6.17	93.02	609.6%	11.98

Fuente: Refinitiv

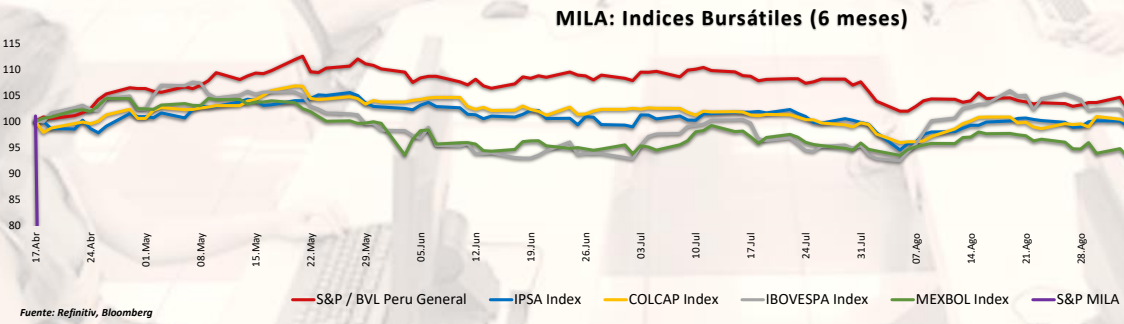
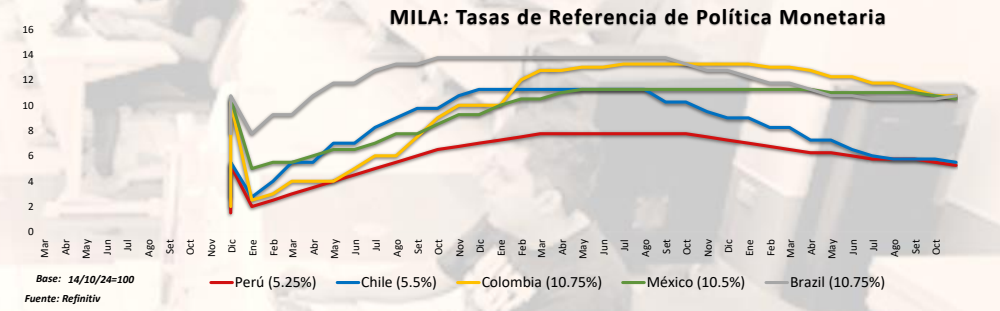
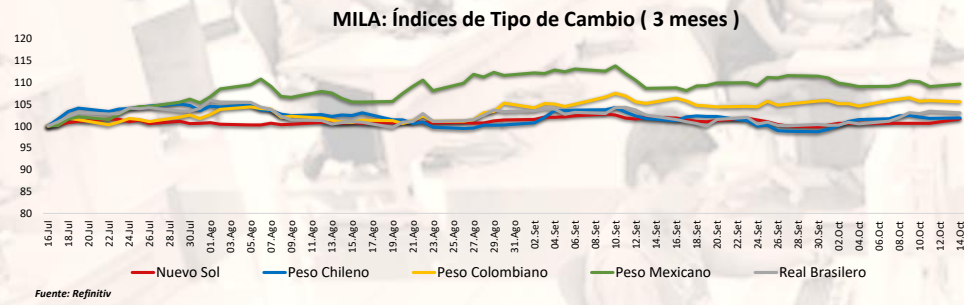
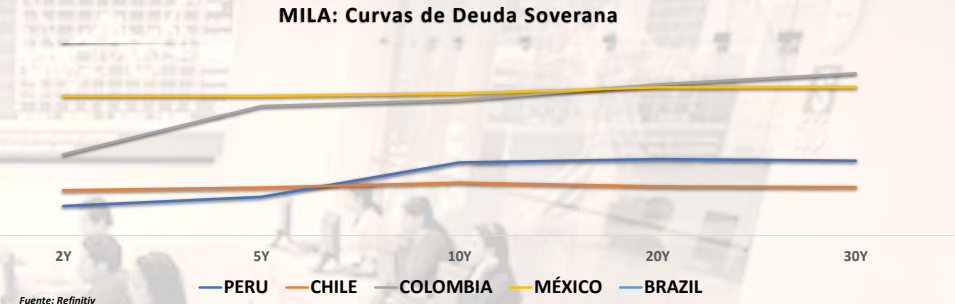
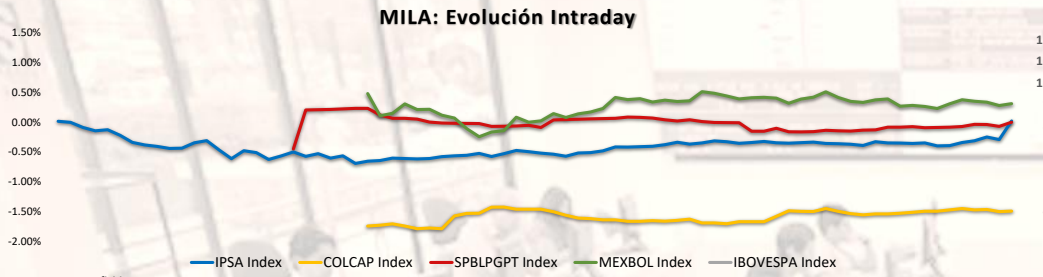
Coordinador Laboratorio de Mercado de Capitales: MS Javier Penny Pestana

Apoyo: Paulo Romani, Luis Muedas, Leonardo Román y Kiara Gallo

email: pulsobursatil@ulima.edu.pe

PULSO BURSÁTIL

Facultad de Ciencias Empresariales y Económicas
Carrera de Economía
Laboratorio de Mercado de Capitales



Coordinador Laboratorio de Mercado de Capitales: MS Javier Penny Pestana
Apoyo: Paulo Romani, Luis Muedas, Leonardo Román y Kiara Gallo
email: pulsobursatil@ulima.edu.pe

El contenido del presente documento es únicamente informativo. Los datos y opiniones expresados no deben ser interpretados como recomendaciones para la toma de decisiones futuras. Bajo ninguna circunstancia, el Laboratorio de Mercado de Capitales de la Universidad de Lima se hará responsable por el uso de lo expresado en este documento.

MUNDO

Estados Unidos:

El mercado estadounidense cerró con rendimientos negativos. El DOW JONES cerró en verde, impulsado por las ganancias en acciones tecnológicas. La temporada de resultados se acelera esta semana con grandes empresas como UnitedHealth, J&J, Bank of America, Goldman Sachs y Netflix informando sobre sus resultados. El índice S&P 500 terminó en verde, acciones clave de megacapitalización como Apple (1.7%), Nvidia (2.4%), Microsoft (0.7%) y Alphabet (1.1%) vieron ganancias sólidas, mientras que Broadcom y Tesla se recuperaron de pérdidas pronunciadas. Por último, el índice NASDAQ finalizó el día en verde, el sector tecnológico fue el que mejor se desempeñó, con Nvidia liderando las ganancias entre los fabricantes de chips y Apple beneficiándose de una llamada de analistas positiva. De este modo, DOW JONES +0.47%, S&P 500 +0.77%, NASDAQ +0.87% con el mercado teniendo rendimientos positivos.

Europa:

Los principales índices europeos cerraron con rendimientos positivos. El índice paneuropeo STOXX 600 cerró con rendimientos positivos. Los valores tecnológicos lideraron las ganancias, subiendo un 1,7%, mientras que los de viajes y ocio cayeron un 0,7%. Los inversores se centran en el Banco Central Europeo, del que se espera su tercera bajada de tipos del año el jueves, ya que los riesgos de inflación disminuyen más deprisa de lo previsto. Los mercados han descontado un recorte de 25 puntos básicos en octubre, y probablemente otro en diciembre, situando el tipo en el 3%. En el mercado inglés, el índice FTSE cerró con rendimientos positivos. El sentimiento de riesgo de la renta variable mejoró después de que el Primer Ministro Starmer señalara que las especulaciones contra una fuerte subida del impuesto sobre las plusvalías son exageradas. Vistry lideró las ganancias de la sesión, recortando el desplome de la semana pasada debido a su aviso de beneficios. En el mercado francés, la sesión cerró con rendimientos positivos. En el panorama empresarial, los valores del sector aeroespacial y de defensa obtuvieron mejores resultados, con Airbus ganando un 1,7%, Safran aumentando un 2% y Thales subiendo un 1,9%. Por el contrario, el sector del lujo presionó al índice, con las acciones de LVMH bajando un 2,3% y Hermès cayendo un 0,4%. El mercado alemán, medido a través del índice DAX cerró en verde, impulsado por las ganancias de grandes empresas como SAP (+1,3%), Deutsche Telekom (+1,4%), Allianz (0,6%) y Airbus (+1,8%). Sin embargo, Siemens cedió un 0,3%. El sector automovilístico fue uno de los que peores resultados obtuvo, con Porsche AG cayendo un 1,8% y Volkswagen un 0,6%, lo que refleja la preocupación general por las perspectivas económicas de China. Así, FTSE +0.47%; CAC 40 +0.32%; DAX +0.69%; STOXX 600 +0.53% cerraron con rendimientos positivos.

Asia:

Los principales índices asiáticos cerraron con rendimientos positivos. El mercado chino cerró en verde, después de que China desvelara el fin de semana su esperado plan de estímulo fiscal. En una sesión informativa celebrada el sábado y encabezada por el Ministro de Finanzas, Lan Fao, el gobierno se comprometió a aumentar el endeudamiento para apoyar el mercado inmobiliario, ofrecer subsidios a las personas de bajos ingresos y aumentar el capital de los bancos estatales en un esfuerzo más amplio por apuntalar la economía. Sin embargo, las autoridades no ofrecieron detalles concretos sobre la magnitud y el calendario del paquete fiscal, lo que mantuvo a los operadores en una postura de cautela. En el mercado de Hong Kong, el índice Hang Seng terminó a la baja, debido sobre todo a los descensos en los sectores de consumo y tecnología. El sentimiento fue pesimista después de que los datos de China del fin de semana mostraran que el IPC de septiembre alcanzó su nivel más bajo en tres meses y que el IPP registró su nivel más bajo en seis meses. El mercado sureño terminó con resultados positivos, con los sectores de chips y finanzas liderando el mercado al alza. Samsung Electronics, un peso pesado del índice, subió un 2,4% tras ser seleccionada para suministrar a KDDI soluciones Open RAN para su expansión 4G y 5G en Japón a partir de 2025, mientras que su rival SK Hynix avanzó un 1%. El mercado japonés no se abrió, debido al National Sports Day. El mercado australiano terminó al alza. Se observaron no tabler ganancias de pesos pesados del índice como Fortescue (3,1%), Commonwealth Bank (0,7%), CSL Ltd (1%), Macquarie Group (0,9%) y Telstra Group (0,4%). Apen también se disparó un 8,3% tras captar 50 millones de dólares australianos a través de una colocación. De esta forma, NIKKEI +0.57%; HANG SENG -0.75%; CSI 300 +1.91%; S&P/ASX 200 +0.47%; KOSPI +1.02%; SHANGHAI COMPOSITE +2.07% terminaron con rendimientos positivos.

ETFs

	Mon.	Cierre	1 D	5 D	1 M	Bolsa
SPDR S&P 500 ETF TRUST		SPY #N/A Review	# VALOR!	# VALOR!	# VALOR!	iPY US Equity
ISHARES MSCI EMERGING MARKETS ETF		EEM #N/A Review	# VALOR!	# VALOR!	# VALOR!	EM US Equity
ISHARES IBOXX \$ HIGH YIELD CORPORATE BOND ETF		HYG #N/A Review	# VALOR!	# VALOR!	# VALOR!	IYG US Equity
FINANCIAL SELECT SECTOR SPDR FUND		XLF #N/A Review	# VALOR!	# VALOR!	# VALOR!	LF US Equity
VANECK GOLD MINERS ETF		GDV #N/A Review	# VALOR!	# VALOR!	# VALOR!	iDX US Equity
ISHARES RUSSELL 2000 ETF		IWM #N/A Review	# VALOR!	# VALOR!	# VALOR!	NM US Equity
SPDR GOLD SHARES		GLD #N/A Review	# VALOR!	# VALOR!	# VALOR!	LD US Equity
ISHARES 20+ YEAR TREASURY BOND ETF		TLT.O #N/A Review	# VALOR!	# VALOR!	# VALOR!	LT US Equity
INVESCO QQQ TRUST SERIES 1		QQQ.O #N/A Review	# VALOR!	# VALOR!	# VALOR!	QQ US Equity
ISHARES BIOTECHNOLOGY ETF		IBB.O #N/A Review	# VALOR!	# VALOR!	# VALOR!	BB US Equity
ENERGY SELECT SECTOR SPDR FUND		XLE #N/A Review	# VALOR!	# VALOR!	# VALOR!	LE US Equity
PROSHARES ULTRA VIX ST FUTURES ETF		UVXY.K #N/A Review	# VALOR!	# VALOR!	# VALOR!	VXY US Equity
UNITED STATES OIL ETF		USO #N/A Review	# VALOR!	# VALOR!	# VALOR!	ISO US Equity
ISHARES MSCI BRAZIL ETF		EWZ #N/A Review	# VALOR!	# VALOR!	# VALOR!	WZ US Equity
SPDR S&P OIL & GAS EXP & PRODUCTION ETF		XOP #N/A Review	# VALOR!	# VALOR!	# VALOR!	OP US Equity
UTILITIES SELECT SECTOR SPDR FUND		XLU #N/A Review	# VALOR!	# VALOR!	# VALOR!	LU US Equity
ISHARES US REAL ESTATE ETF		IYR #N/A Review	# VALOR!	# VALOR!	# VALOR!	YR US Equity
SPDR S&P BIOTECH ETF		XBI #N/A Review	# VALOR!	# VALOR!	# VALOR!	BI US Equity
ISHARES IBOXX \$ INVESTMENT GRADE CORP BOND ETF		LDD #N/A Review	# VALOR!	# VALOR!	# VALOR!	DD US Equity
ISHARES JP MORGAN USD EMERGING MARKETS BOND ETF		EMB.O #N/A Review	# VALOR!	# VALOR!	# VALOR!	MB US Equity
REAL ESTATE SELECT SECT SPDR FUND		XLRE.K #N/A Review	# VALOR!	# VALOR!	# VALOR!	LRE US Equity
ISHARES CHINA LARGE-CAP ETF		FXI #N/A Review	# VALOR!	# VALOR!	# VALOR!	XI US Equity
CONSUMER STAPLES SPDR FUND		XLP #N/A Review	# VALOR!	# VALOR!	# VALOR!	LP US Equity
VANECK JUNIOR GOLD MINERS ETF		GDV.JK #N/A Review	# VALOR!	# VALOR!	# VALOR!	DXJ US Equity
SPDR BLOOMBERG HIGH YIELD BOND ETF		JNK #N/A Review	# VALOR!	# VALOR!	# VALOR!	NK US Equity
VANGUARD REAL ESTATE INDEX FUND ETF		VNQ #N/A Review	# VALOR!	# VALOR!	# VALOR!	NQ US Equity
DIREXION DAILY GOLD MINERS INDEX BULL 2X SHARES		NUGT.K #N/A Review	# VALOR!	# VALOR!	# VALOR!	JGT US Equity
PROSHARES ULTRASHORT 20+ YEAR TREASURY		TBT #N/A Review	# VALOR!	# VALOR!	# VALOR!	BT US Equity
ISHARES MSCI EAFE ETF		EFA #N/A Review	# VALOR!	# VALOR!	# VALOR!	FA US Equity
ISHARES PREFERRED AND INCOME SECURITIES ETF		PFF.O #N/A Review	# VALOR!	# VALOR!	# VALOR!	FF US Equity
WISDOMTREE JAPAN HEDGED EQUITY ETF		DXJ #N/A Review	# VALOR!	# VALOR!	# VALOR!	XJ US Equity
GRAYSCALE BITCOIN TRUST (BTC)		GBTC.PK #N/A Review	# VALOR!	# VALOR!	# VALOR!	BTC US Equity

Fuente: Refinitiv

Principales índices

	Cierre	1 D	5 D	1 M	YTD
### Dow Jones (EEUU)	#N/A Review	# VALOR!	# VALOR!	# VALOR!	# VALOR!
### Standard & Poor's 500 (EEUU)	#N/A Review	# VALOR!	# VALOR!	# VALOR!	# VALOR!
### NASDAQ Composite (EEUU)	#N/D	#N/D	#N/D	#N/D	#N/D
▲ Stoxx EUROPE 600 (Europa)	524.76	0.00%	1.02%	-0.03%	13.86%
▲ DAX (Alemania)	19,508.29	0.00%	2.12%	3.05%	22.29%
▲ FTSE 100 (Reino Unido)	8,292.66	0.00%	-0.13%	-0.85%	8.72%
▲ CAC 40 (Francia)	7,602.06	0.00%	0.34%	-0.58%	4.08%
▲ IBEX 35 (España)	11,850.90	0.00%	1.14%	4.00%	29.09%
▲ HANG SENG (Hong Kong)	21,092.87	0.00%	-0.69%	19.22%	13.70%
▲ SHANGHAI SE Comp. (China)	3,284.32	0.00%	# VALOR!	16.84%	1.95%
### NIKKEI 225 (Japón)	#N/A Review	# VALOR!	# VALOR!	# VALOR!	# VALOR!
▲ S&P / ASX 200 (Australia)	8,305.40	0.64%	1.22%	2.41%	15.07%
▲ KOSPI (Corea del Sur)	2,623.29	0.00%	0.49%	-2.15%	2.52%

*Leyenda: Variación 1D: 1 Día; 5D: 5 Días; 1M: 1 Mes; YTD: Var. % a la fecha

Fuente: Refinitiv, Bloomberg

Renta Variable

Estados Unidos (Acciones del SPX Index)

Más Subieron	Mon.	Precio	▲ %	Bolsa	Más Bajaron	Mon.	Precio	▼ %	Bolsa
LUMEN TECHNOLOG O/d	USD	5.71	316.79%	NYQ	CHIPOTLE MX GR/d	USD	53.97	-97.68%	NYQ
TARGA RESOURCES/d	USD	142.83	71.61%	NYQ	SVB FINL GRP O/d	USD	0.01	-90.00%	PNK
HOWMET ARSPC O/d	USD	95.58	69.38%	NYQ	BROADCOM INC/d	USD	166.13	-86.45%	NSQ
CNSTLN ENRGY O/d	USD	190.39	60.41%	NSQ	VIDIA CORP/d	USD	122.86	-79.48%	NSQ
IRON MOUNTAIN/d	USD	108.58	59.94%	NYQ	SOLAREDGE TEC/d	USD	24.57	-65.80%	NSQ

Fuente: Refinitiv

Europa (Acciones del STOXX EUROPE 600)

Más Subieron	Mon.	Precio	▲ %	Bolsa	Más Bajaron	Mon.	Precio	▼ %	Bolsa
AEDIFICA NV/d	EUR	52.5	0.96%	BRU	FASTIGHETS BAL/d	SEK	69.92	-2.18%	STO
BELLWAY/d	Gbp	2728	0.66%	LSE	HEXATRONIC/d	SEK	26.27	-2.12%	STO
ENCAVIS/d	NOK	16.88	0.45%	GER	AZA GN	AUD	0.17	0.00%	NSX
ORKLA A/d	NOR	76.1	0.42%	OSL	ANTERO MIDSTRE/d	USD	13.41	0.37%	NYQ
EXOR NV/d	EUR	101.95	0.39%	AEX	EXOR NV/d	EUR	101.95	0.39%	AEX

Fuente: Refinitiv

Monedas

	Precio	1 D*	5 D*	1 M*	YTD*
▼ Euro	1.0908	-0.01%	-0.60%	-1.47%	1.90%
▼ Yen	149.71	-0.03%	1.03%	1.91%	6.60%
▲ Yuan	7.087	0.00%	0.99%	-0.42%	0.21%
▼ Won Coreano	1355.23	-0.08%	0.75%	1.33%	2.35%
▲ Libra Esterlina	1.306	0.01%	-0.18%	-0.68%	5.74%
▼ Dólar de Hong Kong	7.7627	-0.02%	-0.04%	-0.43%	-0.83%
▲ Dólar Australiano	0.6725	0.00%	-0.47%	-0.96%	2.88%

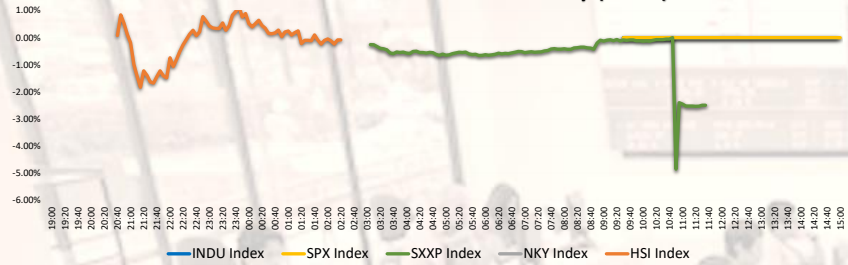
*Leyenda: Variación 1D: 1 Día; 5D: 5 Días; 1M: 1 Mes; YTD: Var. % a la fecha

Materias Primas

	Precio	1 D*	5 D*	1 M*	YTD*
Oro (US\$ Oz. T) (LME)	2649.68	-0.05%	0.23%	6.02%	36.38%
Plata (US\$ Oz. T) (LME)	31.23	0.19%	-1.54%	9.58%	34.65%
Cobre (US\$ TM) (LME)	#N/A Review	# VALOR!	# VALOR!	# VALOR!	# VALOR!
Zinc (US\$ TM) (LME)	#N/A Review	# VALOR!	# VALOR!	# VALOR!	# VALOR!
Petroleo WTI (US\$ Barril) (NYM)	#N/A Review	# VALOR!	# VALOR!	# VALOR!	# VALOR!
Estaño (US\$ TM) (LME)	#N/A Review	# VALOR!	# VALOR!	# VALOR!	# VALOR!
Plomo (US\$ TM) (LME)	#N/A Review	# VALOR!	# VALOR!	# VALOR!	# VALOR!
Azúcar #11 (US\$ Libra) (NYB-ICE)	#N/A Review	# VALOR!	# VALOR!	# VALOR!	# VALOR!
Cacao (US\$ TM) (NYB-ICE)	#N/A Review	# VALOR!	# VALOR!	# VALOR!	# VALOR!
Café Arábica (US\$ TM) (NYB-ICE)	#N/A Review	# VALOR!	# VALOR!	# VALOR!	# VALOR!

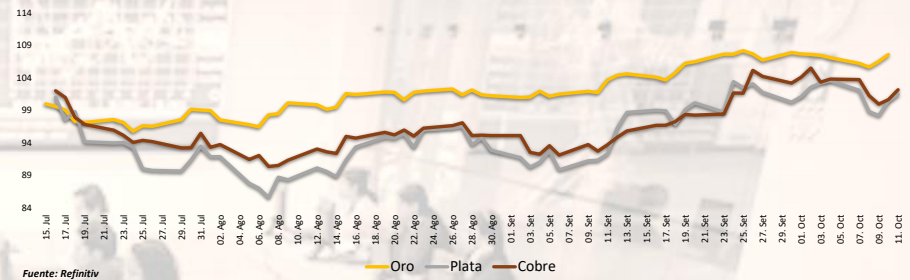
*Leyenda: Variación 1D: 1 Día; 5D: 5 Días; 1M: 1 Mes; YTD: Var. % a la fecha

Mercado Evolución Intraday (var %)



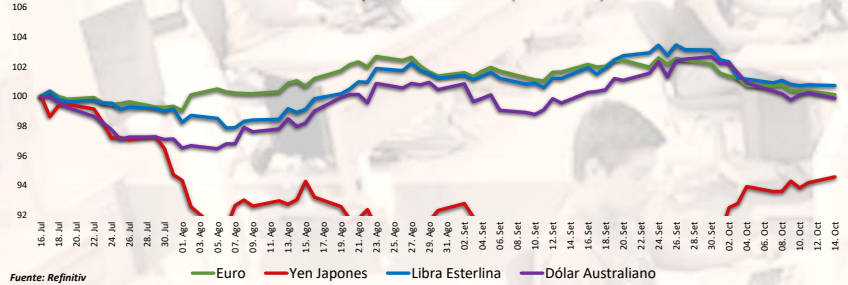
Fuente: Refinitiv, Bloomberg

Índices de Metales principales (3 meses)



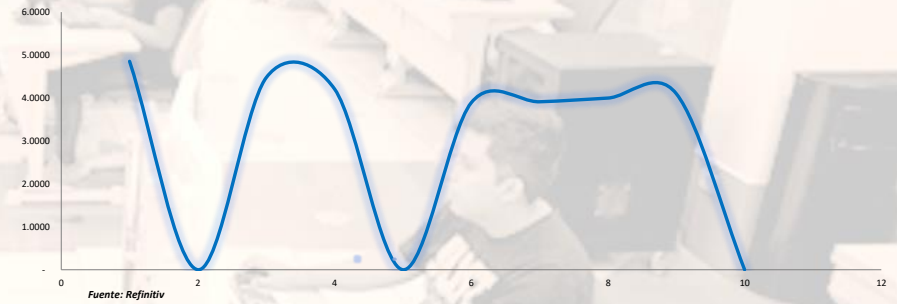
Fuente: Refinitiv

Índices de Tipo de Cambio (3 meses)



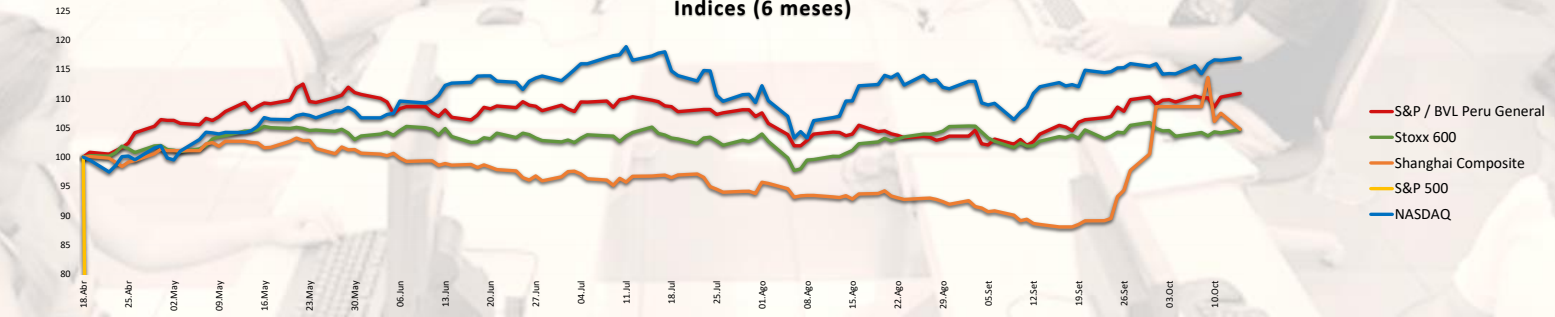
Fuente: Refinitiv

Curva de Rendimiento Bonos Tesoro EEUU (%)



Fuente: Refinitiv

Índices (6 meses)



Base: 14/10/24=100
Fuente: Refinitiv, Bloomberg

Coordinador Laboratorio de Mercado de Capitales: MS Javier Penny Pestana
Apoyo: Paulo Romani, Luis Muedas, Leonardo Román y Kiara Gallo
email: pulsobursatil@ulima.edu.pe

RANKING ACCIONES LIMA

	Código	Moneda	Precio	1 D*	5 D*	1 M*	YTD*	Frecuencia	Volumen	Beta	Rentabilidad por Dividendos (%)	Precio-Beneficio	Capitalización Bursátil (M US\$)	Sector	Participación Índice
▲	ALICORCLIM	S/.	6.52	1.56%	0.31%	-0.61%	0.80%	10.00%	5,024	0.60	4.33	8.17	177,178	Industrial	-21.82%
▼	BACKUSILIM	S/.	21.00	-1.41%	0.00%	2.44%	-3.55%	90.00%	723	0.39	7.48	0.00	17,885	Industriales	-25.99%
▼	BAP	US\$	185.49	-0.66%	1.66%	7.74%	36.75%	90.00%	153,662	1.15	4.97	8.96	23,006,735	Diversas	9.55%
▲	BVN	S/.	1.46	0.69%	4.29%	11.45%	19.66%	85.00%	38,937	0.76	12.19	0.00	28,646	Bancos y Financieras	-13.28%
▲	CASAGRCLIM	S/.	1.46	0.69%	4.29%	11.45%	19.66%	85.00%	38,937	0.76	12.19	0.00	28,646	Bancos y Financieras	-13.28%
▼	BBVACIPELIM	US\$	185.49	-0.66%	1.66%	7.74%	36.75%	90.00%	153,662	1.15	4.97	8.96	23,006,735	Diversas	9.55%
▲	CORAREILIM	S/.	1.03	0.00%	0.00%	-4.63%	-23.26%	80.00%	12,330	0.75	1.79	0.00	538	Industriales	-15.92%
▲	CPACK	US\$	5.77	0.17%	-0.86%	3.41%	11.78%	90.00%	4,500	0.55	9.11	0.00	35,388	Industriales	-13.29%
▲	CYBERECLIM	US\$	40.99	0.22%	1.84%	7.87%	52.59%	85.00%	107	0.97	3.14	13.14	6,600	Mineras	7.05%
▲	ENGERECLIM	S/.	2.30	0.00%	0.80%	4.55%	-17.44%	90.00%	52,155	0.63	7.30	8.88	33,014	Servicios Públicos	-44.12%
▲	ENDISCLIM	US\$	40.99	0.22%	1.84%	7.87%	52.59%	85.00%	107	0.97	3.14	13.14	6,600	Mineras	7.05%
▲	FEBRECLIM	S/.	2.99	0.00%	0.67%	9.52%	63.14%	90.00%	38,172	0.86	10.45	6.28	106,017	Diversas	7.58%
▲	AEZACLIM	S/.	0.51	0.00%	0.00%	-2.35%	-36.25%	65.00%	6,965	0.61	0.00	5.21	955	Diversas	-31.64%
▲	IFS	US\$	27.02	-1.42%	0.86%	9.04%	14.98%	90.00%	102,128	1.15	3.65	6.47	1,075,077	Diversas	-1.29%
▲	INRETCILIM	US\$	30.00	0.17%	0.00%	1.35%	-4.12%	80.00%	4,432	0.65	2.76	12.12	518,726	Diversas	-26.72%
▲	LUSURCLIM	S/.	15.70	0.00%	0.00%	0.00%	14.29%	85.00%	0	0.48	8.07	0.00	318	Servicios Públicos	-21.75%
▲	MINSURILIM	S/.	4.63	0.00%	-1.49%	-0.80%	41.90%	90.00%	27,810	0.90	6.78	22.23	4,860	Mineras	0.01%
▼	SCCOX	US\$	117.57	-0.06%	0.00%	22.24%	97.81%	90.00%	941,749	1.18	2.01	25.18	90,712,942	Mineras	21.04%
▲	SIDERCLIM	S/.	1.44	1.41%	2.86%	-2.04%	-3.85%	85.00%	50,585	0.55	13.73	0.00	7,708	Industriales	11.52%
▲	UNACMECLIM	S/.	2.65	0.00%	0.00%	0.00%	10.01%	10.00%	0	-0.02	5.06	0.00	1,082	Diversas	-25.31%
▲	VOICABCLIM	S/.	2.65	0.00%	0.00%	0.00%	10.01%	10.00%	0	-0.02	5.06	0.00	1,082	Diversas	-25.31%
▲	BROCALCLIM	S/.	1.46	0.69%	4.29%	11.45%	19.66%	85.00%	38,937	0.76	12.19	0.00	28,646	Bancos y Financieras	-13.28%
▲	CORARECLIM	S/.	1.46	0.69%	4.29%	11.45%	19.66%	85.00%	38,937	0.76	12.19	0.00	28,646	Bancos y Financieras	-13.28%
▲	ENGERECLIM	S/.	4.11	0.00%	0.00%	0.00%	-38.74%	90.00%	0	0.86	1.95	20.55	NULL	Servicios Públicos	0.55%
▲	GBVIACLIM	S/.	0.51	0.00%	0.00%	-2.35%	-36.25%	65.00%	6,965	0.61	0.00	5.21	955	Diversas	-31.64%

Cantidad de Acciones: 25
Fuente: Refinitiv

Subieron
Bajaron
Mantuvieron

** PER se utiliza en el mercado de valores y moneda original del instrumento
* Leyenda: Variación 1D: 1 Día; 5D: 5 Días; 1M: 1 Mes; YTD: Var. % a la fecha

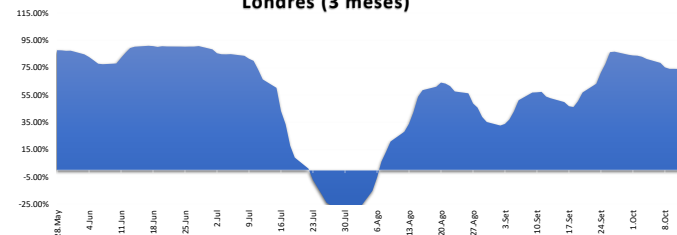
Índices Sectoriales

	Cierre	1 D*	5 D*	1 M*	YTD*	Beta
S&P/BVL Consumer Index	1,220.40	0.77%		0.66%	-1.06%	0.23
S&P/BVL Industrial Index	295.70	0.07%	#IVALOR!	4.72%	19.79%	0.26
S&P/BVL Financials Index	1,436.74	0.73%	2.50%	8.44%	imeter [SECUF]	1.06
S&P/BVL Construction Index	228.42	0.13%	1.77%	4.13%	imeter [SECUF]	0.29
S&P/BVL Public Services Index	1,055.46	-0.13%	0.12%	-0.77%	imeter [SECUF]	0.16
S&P/BVL Mining Index	737.27	0.49%	0.93%	18.12%	imeter [SECUF]	1.61
S&P/BVL Electric Utilities Index	1,030.39	-0.13%	0.12%	-0.77%	imeter [SECUF]	0.16

* Leyenda: Variación 1D: 1 Día; 5D: 5 Días; 1M: 1 Mes; YTD: Var. % a la fecha
#N/A Mandatory parameter [SECURITY] cannot be empty

Fuente: Refinitiv
#N/A Mandatory parameter [SECURITY] cannot be empty
#N/A Mandatory parameter [SECURITY] cannot be empty
#N/A Mandatory parameter [SECURITY] cannot be empty

Correlación Rend. Índice Minero vs Índice de Metales de Londres (3 meses)



Fuente: Refinitiv

Rating Crédito Latinoamérica

CLASIFICACIONES DE RIESGO

País	Moody's	Fitch	S&P
Perú	Baa1	BBB	BBB-
México	A+	BBB-	BBB
Venezuela	WR	WD	NR
Brazil	Ba1	BB	BB
Colombia	BB+	BB+	BB+
Chile	AA-	A-	A
Argentina	CCC	WD	CCC
Panamá	WD	BB+	BBB

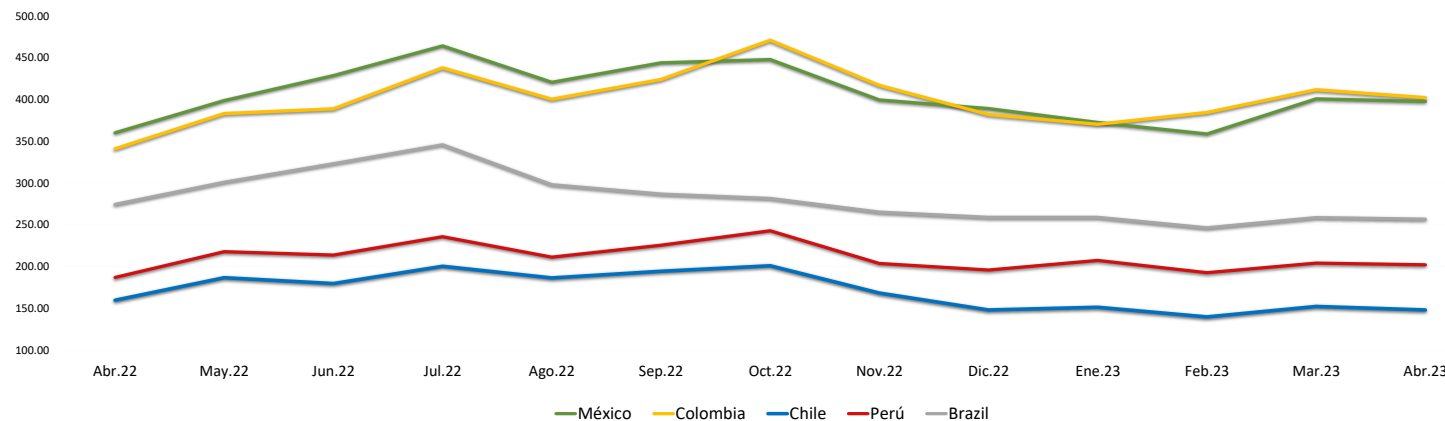
Fuente: Refinitiv, Bloomberg

Leyenda

	Moody's	Fitch	S&P
Prima	Aaa	AAA	AAA
Alto Grado	Aa1	AA+	AA+
	Aa2	AA	AA
	Aa3	AA-	AA-
Grado Alto Medio	A1	A+	A+
	A2	A	A
	A3	A-	A-
Grado Bajo Medio	Baa1	BBB+	BBB+
	Baa2	BBB	BBB
	Baa3	BBB-	BBB-
Sin Grado de Inversión Especulativa	Ba1	BB+	BB+
	Ba2	BB	BB
	Ba3	BB-	BB-
Altamente Especulativo	B1	B+	B+
	B2	B	B
	B3	B-	B-
Riesgo Sustancial	Caa1	CCC+	CCC+
	Caa2	CCC	CCC
	Caa3	CCC-	CCC-
Extremadamente Especulativo	Ca	CC	CC
		C	C
Poca esperanzas de Pago		RD	SD
Impago	C	DDD	D
		DD	D
Sin Clasificar		D	D
		WR	NR

Fuente: Refinitiv, Bloomberg

Riesgo País Latinoamérica (pbs)



	Abr.22	May.22	Jun.22	Jul.22	Ago.22	Sep.22	Oct.22	Nov.22	Dic.22	Ene.23	Feb.23	Mar.23	Abr.23
Perú	186.67	217.55	213.55	235.43	211.00	225.27	242.59	203.41	195.50	207.05	192.30	203.83	201.90
Brazil	274.06	300.64	322.82	345.48	297.70	286.56	281.30	264.90	258.64	258.64	246.10	258.35	256.55
Chile	159.44	186.32	179.32	200.10	186.09	194.05	200.69	167.97	147.82	150.95	139.45	152.00	147.75
Colombia	340.78	383.05	388.73	437.86	400.26	423.83	470.84	416.81	381.77	370.18	384.35	411.61	402.15
México	360.00	398.59	428.41	464.10	420.43	443.77	447.72	399.31	389.00	372.32	358.55	400.70	397.60

Fuente: BCPR