

## LATINOAMERICA

Perú: El índice General de la BVL finalizó la sesión de hoy con un resultado positivo de 0.15%. El índice mantiene una tendencia positiva acumulada anual de +18.33% en moneda local y una tendencia acumulada positiva de +16.89% en moneda ajustada en dólares. Con respecto al S&P/BVL Perú SEL varió en +0.42% mientras que el S&P/BVL LIMA 25 en +0.90%. El spot PEN alcanzó S/3.7500. Titular: Alerta en nuam por su primer revés, Colombia, ¿qué pasará con bolsa de Lima?

Chile: El índice IPSA culminó el día con un retorno positivo de +0.05%. Los sectores más beneficiados de la jornada fueron Materiales (+2.12%) e Industrial (+1.16%). Las acciones con el mejor desempeño fueron Sociedad Química y Minera (+2.78%) y Parque Arauco SA (+1.87%). Titular: Chile continua en el sótano de los sistemas tributarios más competitivos por tasa corporativa.

Colombia: El índice COLCAP concluyó la sesión con un retorno negativo de -0.89%. Los sectores más perjudicados de la jornada fueron Finanzas (-1.44%) y Servicios Públicos (-1.20%). Las acciones con el peor desempeño fueron BanColombia SA (-2.20%) y Celsia (-2.30%). Titular: Paro de campesinos en Colombia: ¿qué lugares tienen bloqueados?

México: El índice IPC cerró el día en terreno negativo de -0.84%. Los sectores más perjudicados de la jornada fueron Productos de consumo no básico (-2.13%) y Finanzas (-1.51%). Las acciones con el peor desempeño fueron Qualitas Controladora SAB (-3.95%) y Megacable Holdings SAB (-2.72%). Titular: FMI da doble 'tjeterazo' a México: Recorta pronósticos de 2024 y 2025 por postura fiscal restrictiva.

Brasil: El índice IBOVESPA cerró el día en terreno negativo de -0.31%. Los sectores más perjudicados de la jornada fueron Bienes inmobiliarios (-2.17%) y Productos de consumo no básico (-1.81%). Las acciones con peor desempeño fueron Azul SA (-5.70%) y EZ Tec (-4.21%). Titular: El Gobierno dice que el déficit estatal récord en 2024 se debe a las inversiones.

### Renta Variable

Más Subieron	Bolsa	Mon.	Precio	▲ %
CENCOSUD SHOPPIN	BEC	CLP	1,565.00	5.52%
BOLSA MEXICANA	MEX	MXN	33.72	5.51%
SURAMERICANA	COL	COP	31,900.00	4.25%
CORFICOLOMBIANA	COL	COP	13,800.00	4.23%
GRUPO TELEV-CPO	MEX	MXN	8.96	4.19%

Fuente: Refinitiv

Más Bajaron	Bolsa	Mon.	Precio	▼ %
CMPC	SGO	CLP	1,550.00	-3.06%
GRUPO F BANORT-O	MEX	MXN	144.83	-2.80%
EMPRESAS CI SGO	SGO	CLP	6,200	-2.21%
COLBUN SA	SGO	CLP	118	-2.07%
CEMENTOS A COL	COL	COP	7,640	-2.05%

Fuente: Refinitiv

Por Monto Negociado	Bolsa	Monto (US\$)
GRUPO F BANORT-O	MEX	110,667.61
WALMART DE MEXIC	MEX	59,081.96
AERO DEL PACIF-B	MEX	42,956.96
GRUPO MEXICO-B	MEX	42,804.81
AMERICA MOVIL-L	NYQ	39,009.94

Fuente: Refinitiv

Por Volumen	Bolsa	Volumen
BANCO DE CHILE	SGO	156,558,325.00
BANCO SANTANDER	SGO	151,952,714.00
ENEL CHILE SA	SGO	105,798,719.00
ENEL AMERICAS SA	SGO	56,704,596.00
CEMEX SAB-CPO	MEX	48,869,053.00

Fuente: Refinitiv

### ETFs

	Mon.	Cierre	1 D	5 D	1 M	YTD	Bolsa
ISHARES MSCI ALL PERU CAPPED	#####	USD	USD	USD	USD	CAD	USD
ISHARES MSCI CHILE CAPPED	USD	26.29	0.04%	-0.57%	2.74%	-6.97%	BTQ
GLOBAL X MSCI COLOMBIA	USD	23.39	-1.16%	-0.43%	-0.68%	21.60%	PCQ
ISHARES MSCI MEXICO CAPPED	USD	142.63	-0.38%	-2.00%	0.68%	-6.37%	LSE
ISHARES MSCI EMERGING MARKETS	USD	45.54	0.77%	-0.87%	7.15%	19.25%	PCQ
VANGUARD FTSE EMERGING MARKETS	CAD	39.15	0.64%	-0.36%	9.45%	23.04%	TOR
ISHARES CORE MSCI EMERGING MARKETS	USD	56.99	0.94%	-0.52%	6.62%	19.78%	PCQ
ISHARES JP MORGAN EMERGING MARKETS BONDS	USD	92.73	0.25%	0.69%	1.04%	9.38%	NMQ
MORGAN STANLEY EMERGING MARKETS DOMESTIC	USD	4.90	-0.20%	-1.01%	0.00%	5.15%	NYQ
ISHARES MSCI BRAZIL ETF	USD	28.45	0.18%	0.32%	-3.82%	-1.28%	PCQ

Fuente: Refinitiv

Lima, 22 de Octubre de 2024

### Principales índices

	Cierre	1 D	5 D	1 M	YTD	Cap. Burs. (US\$ Mill.)
IPSA (Chile)	#¿NOMBRE?	#¿NOMBRE?	#####	#¿NOMBRE?	#####	#N/A Review
IGPA (Chile)	32,872.14	-0.22%	0.04%	2.91%	4.57%	#N/A Review
COLSC (Colombia)	839.43	-0.04%	0.54%	1.27%	3.88%	#N/A Review
COLCAP (Colombia)	1,337.26	0.63%	2.75%	1.46%	12.55%	#N/A Review
S&P/BVL LIMA (Perú)	30,458.91	0.76%	2.16%	5.50%	17.33%	#N/A Review
S&P/BVL SEL (Perú)	801.63	0.81%	1.72%	5.34%	19.11%	#N/A Review
S&P/BVL LIMA 25	39,232.38	0.34%	1.67%	4.75%	18.86%	#N/A Review
IPC (México)	52,483.62	0.20%	1.18%	0.90%	-8.54%	#N/A Review
IBOVESPA (Brasil)	#N/A Review	#¡VALOR!	#####	#¡VALOR!	#¡VALOR!	#N/A Review

\*Legenda: Variación 1D: 1 Día; 5D: 5 Días; 1M: 1 Mes; YTD: Var. % a la fecha  
Fuente: Refinitiv, Bloomberg

### Monedas

	Precio	1 D*	5 D*	1 M*	YTD*
Sol (PEN)	#¿NOMBRE?	#####	#¿NOMBRE?	#####	#¿NOMBRE?
Peso Chileno (CLP)	933.00	0.00%	0.05%	-1.03%	15.43%
Peso Colombiano (COP)	4,252.26	-0.09%	0.40%	1.75%	-4.41%
Peso Mexicano (MXN)	19.89	0.20%	2.05%	-0.18%	12.49%
Real Brasileiro (BRL)	5.67	0.07%	1.34%	0.52%	12.10%

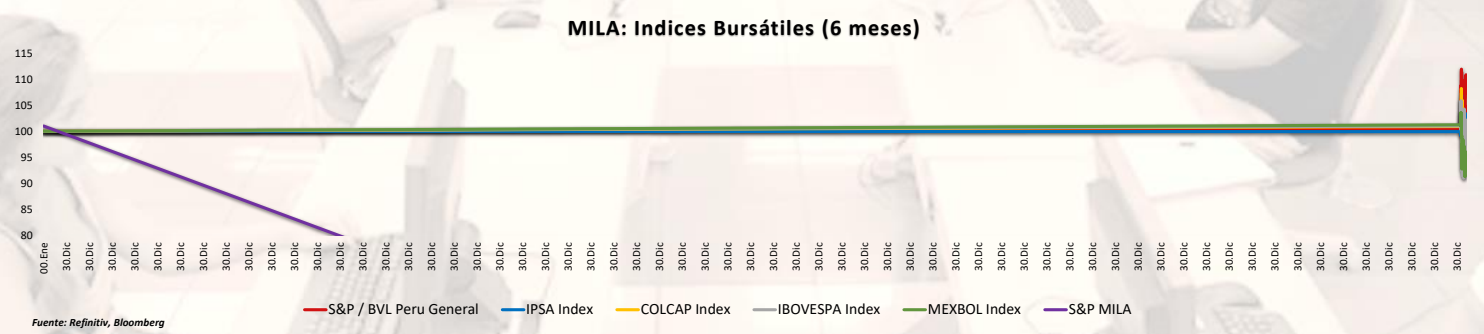
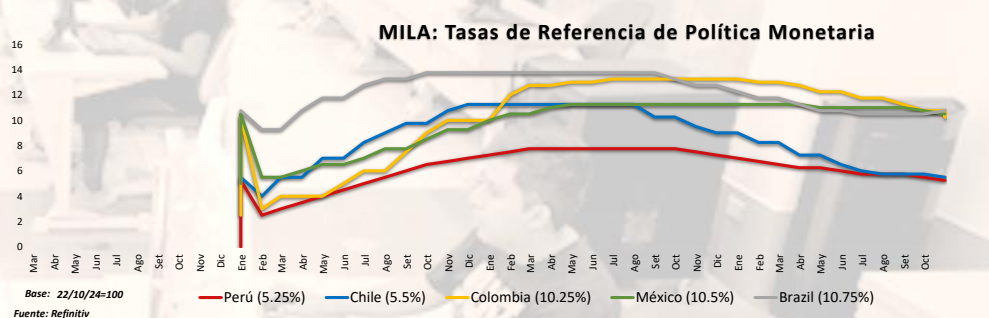
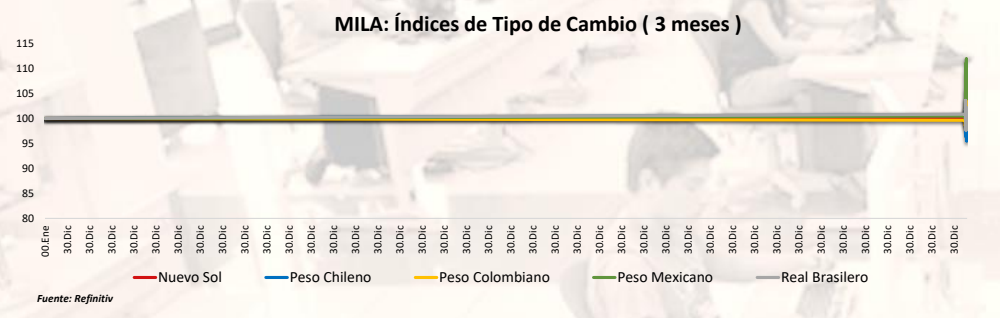
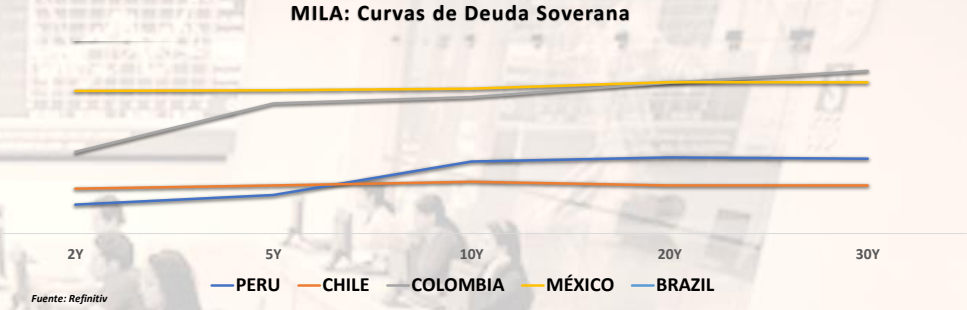
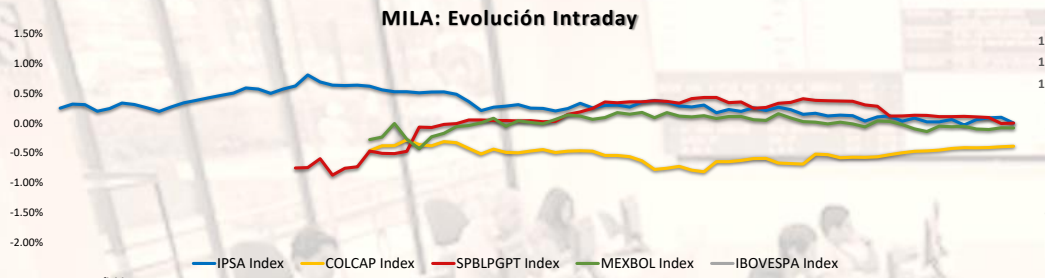
\*Legenda: Variación 1D: 1 Día; 5D: 5 Días; 1M: 1 Mes; YTD: Var. % a la fecha  
Fuente: Refinitiv

### Renta Fija

Instrumento	Moneda	Precio	Bid Yield (%)	Ask Yield (%)	Duración
PERU 7.35 07/21/25	#¿NOMBRE?	USD	USD	USD	USD
PERU 4.125 08/25/27	USD	4.92	97.55	477.4%	3.33
PERU 8.75 11/21/33	USD	5.60	124.14	545.3%	7.06
PERU 6.55 03/14/37	USD	5.56	108.59	551.2%	8.40
PERU 5.625 11/18/2050	USD	5.60	100.47	553.7%	14.07
CHILE 2.45 01/31/31	USD	4.79	86.04	476.1%	6.37
CHILE 3.125 01/21/26	USD	4.60	97.44	442.1%	1.93
CHILE 3.625 10/30/42	USD	5.47	79.19	535.2%	12.92
COLOM 11.85 03/09/28	USD	7.05	117.36	687.9%	3.34
COLOM 10.375 01/28/33	USD	7.45	119.09	702.9%	6.11
COLOM 7.375 09/18/37	USD	7.32	100.27	722.5%	8.65
COLOM 6.125 01/18/41	USD	7.45	87.53	731.5%	10.00
MEX 4 10/02/23	MXV	4.54	88.58	443.7%	7.13
MEX5.55 01/45	USD	6.17	93.02	609.6%	11.98

Fuente: Refinitiv

Coordinador Laboratorio de Mercado de Capitales: MS Javier Penny Pestana  
Apoyo: Paulo Romani, Luis Muedas, Leonardo Román y Kiara Gallo  
email: pulsobursatil@ulima.edu.pe



Coordinador Laboratorio de Mercado de Capitales: MS Javier Penny Pestana  
Apoyo: Paulo Romani, Luis Muedas, Leonardo Román y Kiara Gallo  
email: pulsobursatil@ulima.edu.pe

PULSO BURSÁTIL

Facultad de Ciencias Empresariales y Económicas
Carrera de Economía
Laboratorio de Mercado de Capitales

MUNDO

Estados Unidos:

El mercado estadounidense cerró con rendimientos mixtos. El DOW JONES cerró casi plano, en medio de preocupaciones por el aumento de las tasas de interés y resultados de ganancias mixtos. La incertidumbre persiste mientras el mercado evalúa el ritmo de recortes de tasas de la Reserva Federal frente a una economía resistente y déficits fiscales en aumento. El índice S&P 500 terminó casi plano, ya que sectores, como los productos de consumo, subieron, mientras que los industriales se rezagaron, con GE Aerospace cayendo un 8.1% debido a problemas de suministro. Los constructores de viviendas también enfrentaron dificultades, con acciones sensibles a las tasas como Lennar y D.R. Horton cayendo más del 3%.

Europa:

Los principales índices europeos cerraron con rendimientos negativos. El índice paneuropeo STOXX 600 cerró con pérdidas, a medida que disminuyen las esperanzas de una rápida bajada de los tipos de interés por parte de la Reserva Federal. Al mismo tiempo, los operadores se centran en los resultados empresa reales. En el mercado inglés, el índice FTSE cerró la sesión en negativo, siguiendo la reciente venta de gilts en toda la curva, ya que los mercados están atentos a las perspectivas de una Reserva Federal menos pesimista. El aumento de los costes de los préstamos llevó a los promotores y a los tenedores de valores inmobiliarios a liderar las pérdidas en la LSE, con Persimmon, Land Securities, British Land y Taylor Wimpey cayendo entre un 2% y un 1.5%. Del mismo modo, el mercado alemán cerró en rojo, continuando un descenso del 1% desde el día anterior.

Asia:

Los principales índices asiáticos cerraron con rendimientos mixtos. El mercado chino cerró en positivo, dado el repunte en las acciones chinas por las recientes medidas de estímulo del gobierno, incluidas la reducción de las tasas de interés en 25 puntos básicos y la implementación de un mecanismo de canje de 50.000 millones de yuanes para apoyar la actividad bursátil. Estas acciones buscan reactivar la economía, tras la preocupación por la falta de políticas fiscales más agresivas. Entre las empresas destacadas están East Money Information, Oilim Group y Tianfeng Securities, con subidas notables. El mercado surcoreano cerró en negativo, siguiendo las pérdidas en Wall Street debido al aumento de los rendimientos de los bonos del Tesoro por la fortaleza económica de EE. UU. y los temores de inflación. A nivel local, los inversores esperan las estimaciones preliminares del PIB de Corea del Sur para el tercer trimestre, con la expectativa de una recuperación impulsada por las exportaciones. En la financiación de los productores en septiembre se desaceleró al 1% interanual, el nivel más bajo desde noviembre de 2023. Por otro lado, el índice Hang Seng está en un territorio positivo, impulsado por los sectores tecnológico y de consumo, recuperándose tras una caída previa. El optimismo proviene de las recientes medidas del Banco Popular de China, que recortó las tasas de interés en 25 puntos básicos para apoyar la economía. También se destacó el aumento en la conversión de divisas a yuanes por parte de emparejas chinas y un incremento en las compras de acciones locales por inversores extranjeros. Asimismo, el mercado japonés cerró en territorio negativo. En Japón, los inversores se mostraron cautelosos ante la incertidumbre política antes de las elecciones generales del fin de semana y la espera de resultados corporativos. Además, se vigió de cerca el movimiento del yen, que recientemente superó los 150 por dólar. Las acciones tecnológicas lideraron las pérdidas, destacando Lasertec, Advantec, Tokyo Electron, SoftBank Group y Hitachi. El mercado australiano terminó en negativo. Esta caída siguió a las pérdidas en Wall Street, además en Australia, los inversores estuvieron atentos a los últimos informes del PMI para evaluar la fortaleza de la economía. Las acciones de minería y bancos lideraron las pérdidas, con BHP Group, Mineral Resources, Fortescue, Commonwealth Bank y Macquarie Group entre las más afectadas. Las acciones tecnológicas, como Xero y NextDC, también sufrieron caídas. De esta forma, NIKKEI +1.39%; HANG SENG -0.1%; CSI 300 +0.57%; S&P/ASX 200 -1.66%; KOSPI -1.31%, SHANGHAI COMPOSITE +0.54% terminaron con rendimientos mixtos.

ETFs

Table with columns: Mon., Cierre, 1 D, 5 D, 1 M, Bolsa. Lists various ETFs like SPDR S&P 500 ETF TRUST, ISHARES MSCI EMERGING MARKETS ETF, etc.

Fuente: Refinitiv

Principales índices

Table showing market indices: Dow Jones (EEUU), Standard & Poor's 500 (EEUU), NASDAQ Composite (EEUU), Stoxx EUROPE 600 (Europa), DAX (Alemania), FTSE 100 (Reino Unido), CAC 40 (Francia), IBEX 35 (España), etc.

\*Leyenda: Variación 1D: 1 Día; 5D: 5 Días; 1M: 1 Mes; YTD: Var. % a la fecha

Fuente: Refinitiv, Bloomberg

Entrada Variable

Estados Unidos (Acciones del SPX Index)

Table showing top gainers: M&S Subieron with columns Mon., Precio, %, Bolsa. Includes LUMENTECHNOL O/d, TARGA RESOURCES/d, etc.

Fuente: Refinitiv

Table showing top losers: Más Bajaron with columns Mon., Precio, %, Bolsa. Includes CHIPOTLE MX GR/d, SVB FINL GRP O/d, etc.

Fuente: Refinitiv

Europa (Acciones del STOXX EUROPE 600)

Table showing top gainers in Europe: M&S Subieron with columns Mon., Precio, %, Bolsa. Includes AEDIFICA NV/d, BELLWAY/d, etc.

Fuente: Refinitiv

Table showing top losers in Europe: Más Bajaron with columns Mon., Precio, %, Bolsa. Includes FASTIGHETS BAL/d, HEXATRONIC/d, etc.

Fuente: Refinitiv

Monedas

Table showing currency movements: Euro, Yen, Won Coreano, Libra Esterlina, etc.

\*Leyenda: Variación 1D: 1 Día; 5D: 5 Días; 1M: 1 Mes; YTD: Var. % a la fecha

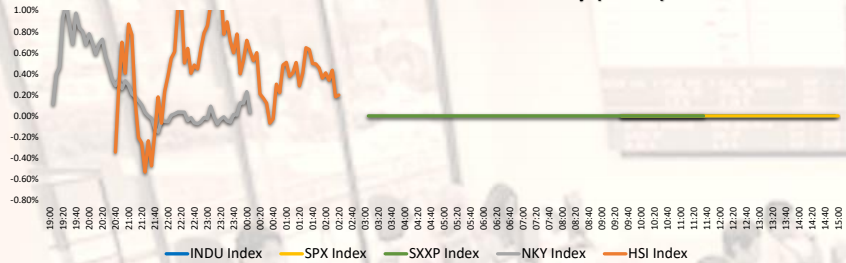
Materias Primas

Table showing commodity prices: Oro (US\$ Oz. T) (LME), Plata (US\$ Oz. T) (LME), Cobre (US\$ TM) (LME), etc.

\*Leyenda: Variación 1D: 1 Día; 5D: 5 Días; 1M: 1 Mes; YTD: Var. % a la fecha

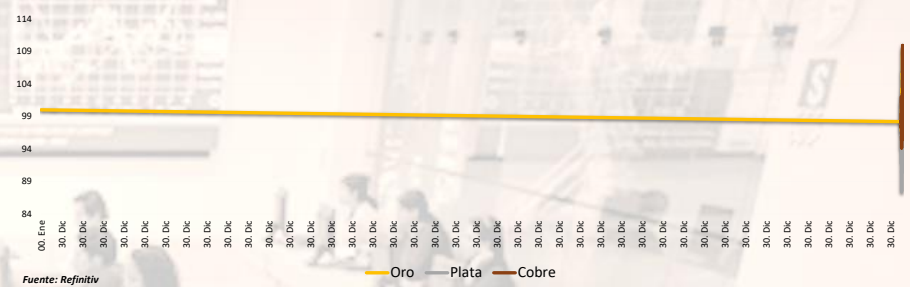
Coordinador Laboratorio de Mercado de Capitales: MS Javier Penny Pestana
Apoyo: Paulo Romani, Luis Muedas, Leonardo Román y Kiara Gallo
email: pulsobursati@ulima.edu.pe

**Mercado Evolución Intraday (var %)**



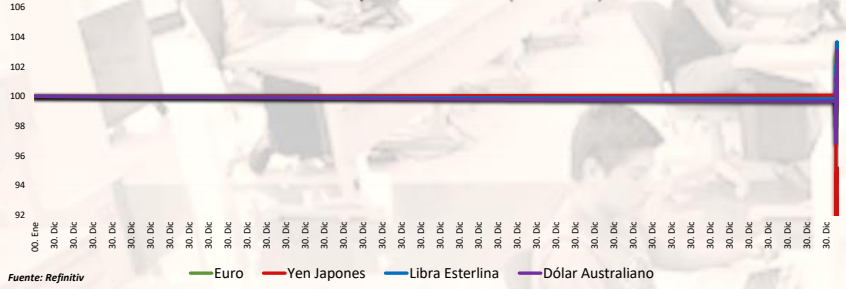
Fuente: Refinitiv, Bloomberg

**Índices de Metales principales (3 meses)**



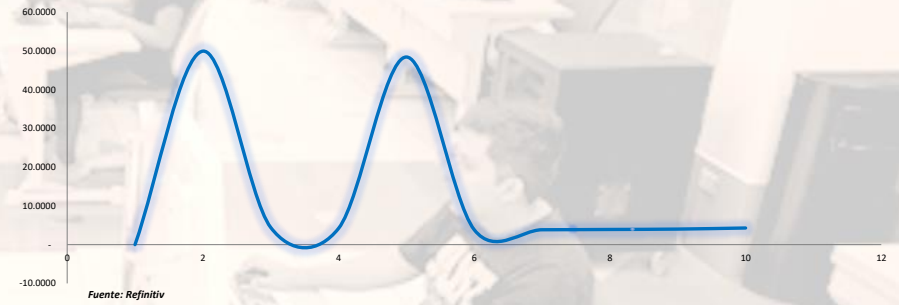
Fuente: Refinitiv

**Índices de Tipo de Cambio (3 meses)**



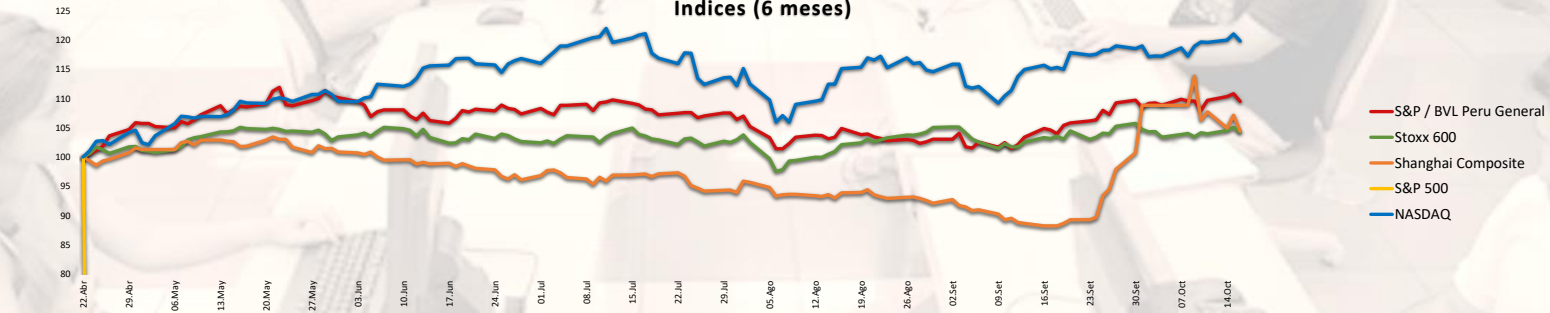
Fuente: Refinitiv

**Curva de Rendimiento Bonos Tesoro EEUU (%)**



Fuente: Refinitiv

**Índices (6 meses)**



Base: 22/10/24=100  
Fuente: Refinitiv, Bloomberg

Coordinador Laboratorio de Mercado de Capitales: MS Javier Penny Pestana  
Apoyo: Paulo Romani, Luis Muedas, Leonardo Román y Kiara Gallo  
email: pulsobursatil@ulima.edu.pe

# PULSO BURSÁTIL

Facultad de Ciencias Empresariales y Económicas  
Carrera de Economía  
Laboratorio de Mercado de Capitales

## RANKING ACCIONES LIMA

Código	Moneda	Precio	1 D*	5 D*	1 M*	YTD*	Frecuencia	Volumen	Beta	Rentabilidad por Dividendos (%)	Precio-Beneficio	Capitalización Bursátil (M US\$)	Sector	Participación Índice
#¿NOMBRE?	#¿NOMBRE?	#¿NOMBRE?	#¿NOMBRE?	#¿NOMBRE?	#¿NOMBRE?	#¿NOMBRE?	#¿NOMBRE?	#¿NOMBRE?	#¿NOMBRE?	#¿NOMBRE?	#¿NOMBRE?	#¿NOMBRE?	#¿NOMBRE?	#¿NOMBRE?
ALICORCLIM	S/.	6.52	0.00%	1.56%	-1.95%	0.80%	10.00%						Industrial	
BACKUSI.LM	S/.	21.00	0.00%	-0.05%	2.44%	-3.55%	90.00%	3,183	0.39	7.48	0.00	1,608	Industriales	-25.09%
BAP	US\$	185.62	1.69%	2.13%	7.80%	36.85%	90.00%	123,318	1.15	5.09	9.07	63,246,902	Diversas	8.98%
BVN	S/.	1.44	0.00%	5.11%	11.63%	18.03%	85.00%	74,196	0.76	12.27	0.00	27,020	Bancos y Financieras	-16.51%
CASAGRCLIM	S/.	1.44	0.00%	5.11%	11.63%	18.03%	85.00%	74,196	0.76	12.27	0.00	27,020	Bancos y Financieras	-16.51%
BBVACI.PE.LM	US\$	185.62	1.69%	2.13%	7.80%	36.85%	90.00%	123,318	1.15	5.09	9.07	63,246,902	Diversas	8.98%
CORAREI.LM	S/.	1.05	0.96%	1.94%	-3.67%	-21.77%	80.00%	2,000	0.75	1.84	0.00	11,809	Industriales	-17.55%
CPACK	US\$	5.74	-0.84%	-1.03%	3.00%	11.20%	90.00%	6,147	0.55	9.21	0.00	18,327	Industriales	-13.32%
CVFRDECLIM	US\$	41.00	0.00%	0.61%	9.33%	52.63%	85.00%	161	0.97	3.14	13.15	29,812	Mineras	9.09%
ENGEFCLIM	S/.	2.32	0.87%	1.75%	6.42%	-16.72%	90.00%	53,948	0.63	7.27	8.88	4,458	Servicios Públicos	-43.72%
ENDISFCLIM	US\$	41.00	0.00%	0.61%	9.33%	52.63%	85.00%	161	0.97	3.14	13.15	29,812	Mineras	9.09%
FERRVCLIM	S/.	3.00	0.00%	0.67%	8.30%	63.68%	90.00%	133,357	0.86	10.42	6.40	205,492	Diversas	9.35%
AEZACLIM	S/.	0.52	0.00%	1.96%	5.54%	-35.00%	65.00%	0	0.61	0.00	5.32	7,149	Diversas	-25.37%
IFS	US\$	27.30	2.13%	1.37%	9.07%	16.17%	90.00%	39,696	1.15	3.74	6.61	3,031,837	Diversas	-2.91%
INRETCLIM	US\$	29.95	0.00%	-0.17%	1.18%	-4.28%	80.00%	17,291	0.65	2.76	12.12	148,853	Diversas	-26.03%
LUSURCLIM	S/.	15.54	-1.02%	-1.02%	0.19%	13.12%	85.00%	0	0.48	8.07	0.00	3,024	Servicios Públicos	-21.75%
MINSURIL.M	S/.	4.66	0.65%	0.22%	5.67%	42.82%	90.00%	3,919	0.89	6.78	22.20	4,247	Mineras	0.84%
SCOX	US\$	113.14	1.46%	-1.13%	17.05%	90.36%	90.00%	777,845	1.18	2.12	24.21	118,805,041	Mineras	16.88%
SIDERCLIM	S/.	1.43	-0.69%	1.42%	-3.38%	-4.52%	85.00%	20,128	0.55	13.55	0.00	6,675	Industriales	13.41%
UNACMCLIM	S/.	2.65	0.00%	0.00%	0.00%	10.01%	10.00%	0	-0.02	5.06	0.00	1,084	Diversas	-25.31%
YOLACBCLIM	S/.	2.65	0.00%	0.00%	0.00%	10.01%	10.00%	0	-0.02	5.06	0.00	1,084	Diversas	-25.31%
BROACLIM	S/.	1.44	0.00%	5.11%	11.63%	18.03%	85.00%	74,196	0.76	12.27	0.00	27,020	Bancos y Financieras	-16.51%
CORARECLIM	S/.	1.44	0.00%	5.11%	11.63%	18.03%	85.00%	74,196	0.76	12.27	0.00	27,020	Bancos y Financieras	-16.51%
ENGIECLIM	S/.	4.11	0.00%	0.00%	0.00%	-38.74%	90.00%	0	0.86	1.95	20.55	NULL	Servicios Públicos	0.55%
GBVACLIM	S/.	0.52	0.00%	1.96%	5.54%	-35.00%	65.00%	0	0.61	0.00	5.32	7,149	Diversas	-25.37%

Cantidad de Acciones: 25  
Fuente: Refinitiv  
Subieron  
Mantuvieron  
Bajaron

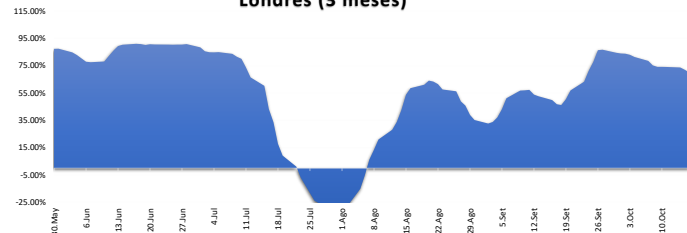
\*\* PER se utiliza en el mercado de valores y moneda original del instrumento  
\* Leyenda: Variación 1D: 1 Día; 5D: 5 Días; 1M: 1 Mes; YTD: Var. % a la fecha

## Índices Sectoriales

	Cierre	1 D*	5 D*	1 M*	YTD*	Beta
S&P/BVL Consumer Index	1,220.36	0.04%		-0.06%	-1.07%	0.22
S&P/BVL Industrial Index	296.06	-0.17%	#!VALOR!	4.63%	19.94%	0.26
S&P/BVL Financials Index	1,443.09	1.39%	3.56%	8.03%	imeter [SECUF]	1.05
S&P/BVL Construction Index	228.11	-0.20%	0.53%	3.13%	imeter [SECUF]	0.29
S&P/BVL Public Services Index	1,076.63	2.01%	2.40%	0.90%	imeter [SECUF]	0.17
S&P/BVL Mining Index	713.47	1.03%	1.69%	9.49%	imeter [SECUF]	1.63
S&P/BVL Electric Utilities Index	1,051.06	2.01%	2.40%	0.90%	imeter [SECUF]	0.17

\*Leyenda: Variación 1D: 1 Día; 5D: 5 Días; 1M: 1 Mes; YTD: Var. % a la fecha  
#N/A Mandatory parameter [SECURITY] cannot be empty  
#N/A Mandatory parameter [SECURITY] cannot be empty  
#N/A Mandatory parameter [SECURITY] cannot be empty

## Correlación Rend. Índice Minero vs Índice de Metales de Londres (3 meses)



Fuente: Refinitiv

## Rating Crédito Latinoamérica

### CLASIFICACIONES DE RIESGO

País	Moody/s	Fitch	S&P
Perú	##### BBB	BBB-	BBB-
México	##### BBB-	BBB	BBB
Venezuela	##### WD	NR	NR
Brazil	##### BB	BB	BB
Colombia	##### BB+	BB+	BB+
Chile	##### A-	A	A
Argentina	##### WD	CCC	CCC
Panamá	##### BB+	BBB	BBB

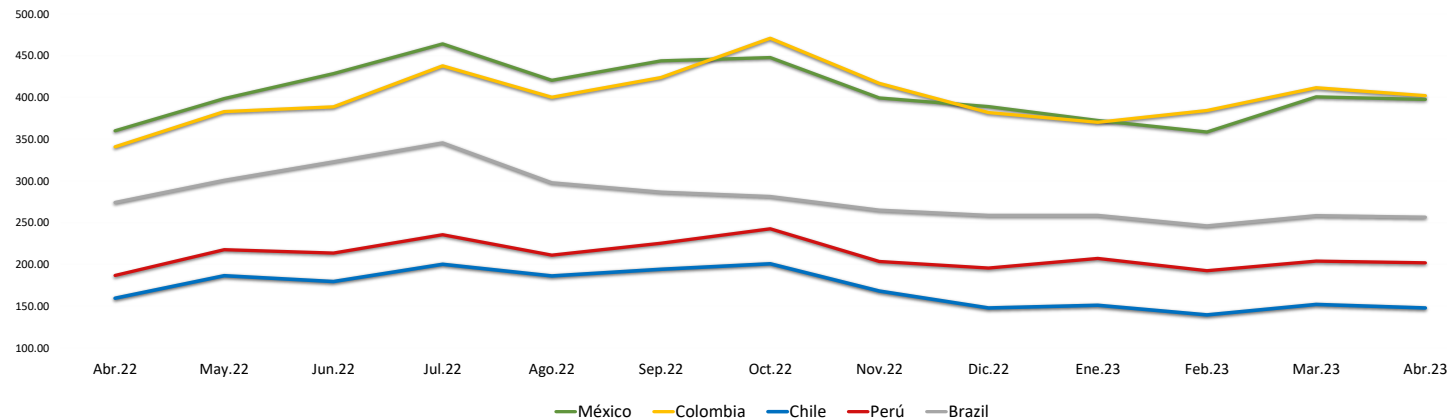
Fuente: Refinitiv, Bloomberg

### Leyenda

	Moody/s	Fitch	S&P
Prime	Aaa	AAA	AAA
Alto Grado	Aa1	AA+	AA+
	Aa2	AA	AA
	Aa3	AA-	AA-
Grado Alto Medio	A1	A+	A+
	A2	A	A
	A3	A-	A-
Grado Bajo Medio	Baa1	BBB+	BBB+
	Baa2	BBB	BBB
	Baa3	BBB-	BBB-
Sin Grado de Inversión Especulativo	Ba1	BB+	BB+
	Ba2	BB	BB
	Ba3	BB-	BB-
Altamente Especulativo	B1	B+	B+
	B2	B	B
	B3	B-	B-
Riesgo Sustancial	Caa1	CCC+	CCC+
	Caa2	CCC	CCC
	Caa3	CCC-	CCC-
Extremadamente Especulativo	Ca	CC	CC
	C	C	C
	C-	C-	C-
Poca esperanzas de Pago		RD	SD
Impago	D	DD	D
	D-	DD-	D-
	D+	DD+	D+
Sin Clasificar	WR		NR

Fuente: Refinitiv, Bloomberg

## Riesgo País Latinoamérica (pbs)



	Abr.22	May.22	Jun.22	Jul.22	Ago.22	Sep.22	Oct.22	Nov.22	Dic.22	Ene.23	Feb.23	Mar.23	Abr.23
Perú	186.67	217.55	213.55	235.43	211.00	225.27	242.59	203.41	195.50	207.05	192.30	203.83	201.90
Brazil	274.06	300.64	322.82	345.48	297.70	286.56	281.30	264.90	258.64	258.64	246.10	258.35	256.55
Chile	159.44	186.32	179.32	200.10	186.09	194.05	200.69	167.97	147.82	150.95	139.45	152.00	147.75
Colombia	340.78	383.05	388.73	437.86	400.26	423.83	470.84	416.81	381.77	370.18	384.35	411.61	402.15
México	360.00	398.59	428.41	464.10	420.43	443.77	447.72	399.31	389.00	372.32	358.55	400.70	397.60

Fuente: BCRP

Coordinador Laboratorio de Mercado de Capitales: MS Javier Penny Pestana  
Apoyo: Paulo Romani, Luis Muedas, Leonardo Román y Kiara Gallo  
email: pulsoBursatil@ulima.edu.pe