

LATINOAMERICA

Perú: El índice General de la BVL finalizó la sesión de hoy con un resultado negativo -0.28%. El índice mantiene una tendencia positiva acumulada anual de +17.05% en moneda local y una tendencia acumulada positiva de +14.95% en moneda ajustada en dólares. Con respecto al S&P/BVL Perú SEL varió en -0.18% mientras que el S&P/BVL LIMA 25 en +1.05%. El spot PEN alcanzó S/3.7730. Titular: CCL: sector construcción crecerá 4% en 2025 por grandes proyectos de inversión.

Chile: El índice IPSA culminó el día con un retorno positivo +1.22%. Los sectores más beneficiados de la jornada fueron Consumo Discrecional (+2.11%) y Industrial (+1.65%). Las acciones con mejor desempeño fueron Cia Sud Americana de Vapores S (-3.28%) y Enel Chile SA (+3.06%). Titular: Ausentismo laboral: días de licencias aprobadas en el sector público más que duplicaron las del mundo privado durante 2023.

Colombia: El índice COLCAP concluyó la sesión con un retorno negativo de -0.42%. Los sectores más negativos de la jornada fueron Consumo Discrecional (-1.15%) y Energía (-1.15%). Las acciones con peor desempeño son Ecopetrol SA (-1.18%) y Organización Terpel SA (-1.15%). Titular: ¿Cuánto vale un día y una hora de trabajo de Colombia?

México: El índice IPC culminó el día con un retorno positivo +0.51%. Los sectores más beneficiados de la jornada fueron Consumo Discrecional (+1.65%) y Servicios de consumo (+1.25%). Las acciones con mejor desempeño fueron GCC SAB de CV (+3.51%) y Grupo Bimbo SAB de CV (+2.68%). Titular: Se crean 138 mil empleos formales en octubre, la peor cifra para un mismo mes en 13 años.

Brasil: El índice IBOVESPA cerró el día en terreno positivo de +1.87%. Los sectores más beneficiados de la jornada fueron Tecnología de la información (+4.06%) y Consumo Discrecional (+2.98%). Las acciones con mejor desempeño fueron Cogna Educacao SA (+11.03%) y Magazine Luiza SA (+10.38%). Titular: BC lanza Pix contactando la billetera digital de Google; mira como funcionará.

Renta Variable

Más Subieron	Bolsa	Mon.	Precio	▲ %
CENCOSUD SHOPPIN	BEC	CLP	1,565.00	5.52%
BOLSA MEXICANA	MEX	MXN	33.72	5.51%
SURAMERICANA	COL	COP	31,900.00	4.25%
CORFICOLOMBIANA	COL	COP	13,800.00	4.23%
GRUPO TELEV-CPO	MEX	MXN	8.96	4.19%

Fuente: Refinitiv

Más Bajaron	Bolsa	Mon.	Precio	▼ %
CMPC	SGO	CLP	1,550.00	-3.06%
GRUPO F BANORT-O	MEX	MXN	144.83	-2.80%
EMPRESAS CC SGO	SGO	CLP	6,200	-2.21%
COLBUN SA	SGO	CLP	118	-2.07%
CEMENTOS A COL	COL	COP	7,640	-2.05%

Fuente: Refinitiv

Por Monto Negociado	Bolsa	Monto (US\$)
WALMART DE MEXIC	MEX	58,302.07
GRUPO F BANORT-O	MEX	44,310.41
FOMENTO ECON-UBD	MEX	25,187.91
AMERICA MOVIL-L	NYQ	19,591.37
GRUPO MEXICO-B	MEX	18,624.37

Fuente: Refinitiv

Por Volumen	Bolsa	Volumen
BANCO DE CHILE	SGO	152,856,871.00
ENEL CHILE SA	SGO	145,322,693.00
BANCO SANTANDER	SGO	117,437,854.00
ENEL AMERICAS SA	SGO	48,964,208.00
COLBUN SA	SGO	40,799,366.00

Fuente: Refinitiv

ETFs

	Mon.	Cierre	1 D	5 D	1 M	YTD	Bolsa
ISHARES MSCI ALL PERU CAPPED	USD	USD	USD	USD	USD	CAD	USD
ISHARES MSCI CHILE CAPPED	USD	25.93	1.25%	-3.25%	-0.50%	-7.66%	BTQ
GLOBAL X MSCI COLOMBIA	USD	22.95	0.75%	-1.23%	-2.09%	-0.35%	PCQ
ISHARES MSCI MEXICO CAPPED	USD	136.82	0.01%	-1.89%	-5.18%	-17.16%	LSE
ISHARES MSCI EMERGING MARKETS	USD	44.74	0.56%	-1.28%	1.61%	11.21%	PCQ
VANGUARD FTSE EMERGING MARKETS	CAD	39.05	-0.05%	-0.94%	5.28%	17.48%	TOR
ISHARES CORE MSCI EMERGING MARKETS	USD	55.94	0.32%	-1.04%	1.12%	10.71%	PCQ
ISHARES JP MORGAN EMERGING MARKETS BONDS	USD	90.53	0.43%	-0.90%	-2.96%	1.23%	NMQ
MORGAN STANLEY EMERGING MARKETS DOMESTIC	USD	4.69	-0.42%	0.21%	-7.31%	0.64%	NYQ
ISHARES MSCI BRAZIL ETF	USD	27.80	2.92%	-2.59%	-4.10%	-20.82%	PCQ

Fuente: Refinitiv

Lima, 04 de Noviembre de 2024

Principales índices

	Cierre	1 D	5 D	1 M	YTD	Cap. Burs. (US\$ Mill.)
IPSA (Chile)	6,629.96	#N/D	-1.57%	3.76%	6.97%	113,366.94
IGPA (Chile)	33,295.46	#VALOR!	-1.46%	3.51%	5.91%	135,532.86
▲ COLSC (Colombia)	859.41	0.00%	1.39%	3.54%	6.35%	2,406.63
▲ COLCAP (Colombia)	1,352.80	0.00%	0.99%	3.80%	13.86%	53,462.31
▼ S&P/BVL LIMA (Perú)	30,385.32	-0.28%	-1.87%	1.11%	17.05%	148,401.11
▼ S&P/BVL SEL (Perú)	802.77	-0.18%	-2.00%	1.17%	19.28%	132,885.92
▲ S&P/BVL LIMA 25	40,269.19	1.05%	-1.22%	4.45%	22.00%	144,452.52
▲ IPC (México)	50,882.54	0.51%	-1.80%	-1.53%	-11.33%	318,389.83
▲ IBOVESPA (Brasil)	130,514.79	1.87%	-0.5%	-0.88%	-2.7%	610,701.32

*Leyenda: Variación 1D: 1 Día; 5D: 5 Días; 1M: 1 Mes; YTD: Var. % a la fecha

Fuente: Refinitiv, Bloomberg

Monedas

	Precio	1 D*	5 D*	1 M*	YTD*
Sol (PEN)	3.77	0.00%	0.21%	0.05%	4.27%
▲ Peso Chileno (CLP)	954.17	0.00%	0.77%	3.56%	19.96%
▲ Peso Colombiano (COP)	4,414.00	0.00%	1.23%	6.16%	5.97%
▲ Peso Mexicano (MXN)	20.09	0.00%	0.34%	3.48%	17.70%
▲ Real Brasileiro (BRL)	5.79	0.00%	1.44%	4.61%	21.23%

*Leyenda: Variación 1D: 1 Día; 5D: 5 Días; 1M: 1 Mes; YTD: Var. % a la fecha

Fuente: Refinitiv

Renta Fija

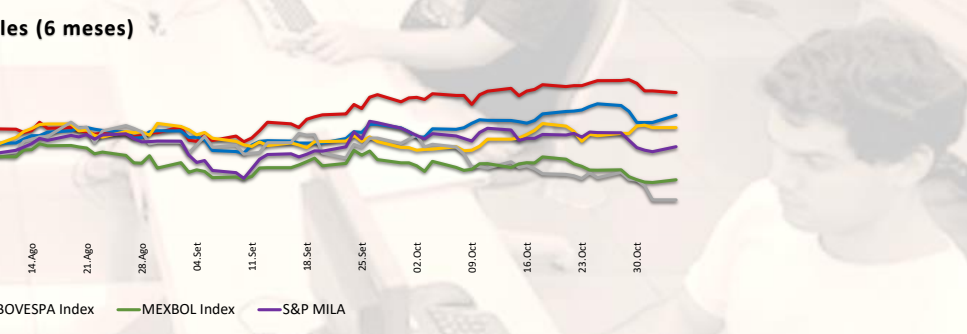
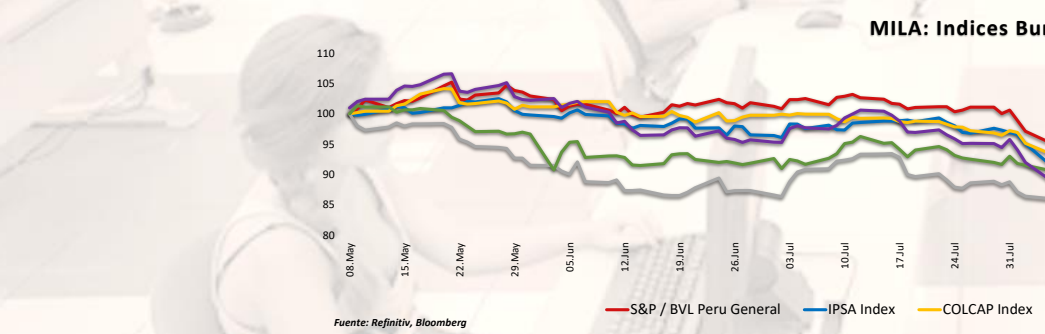
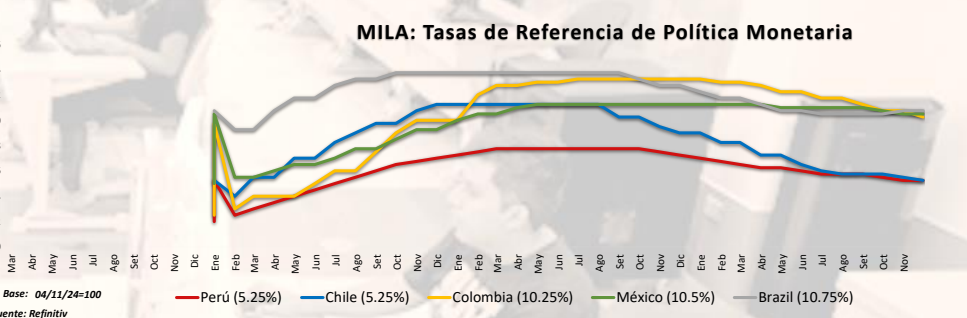
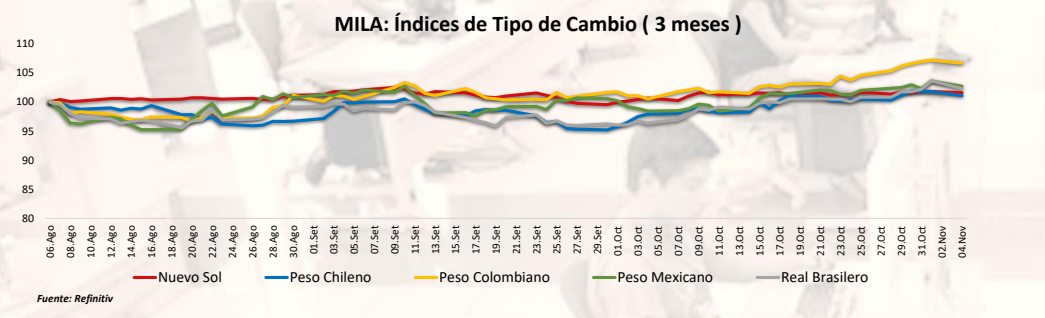
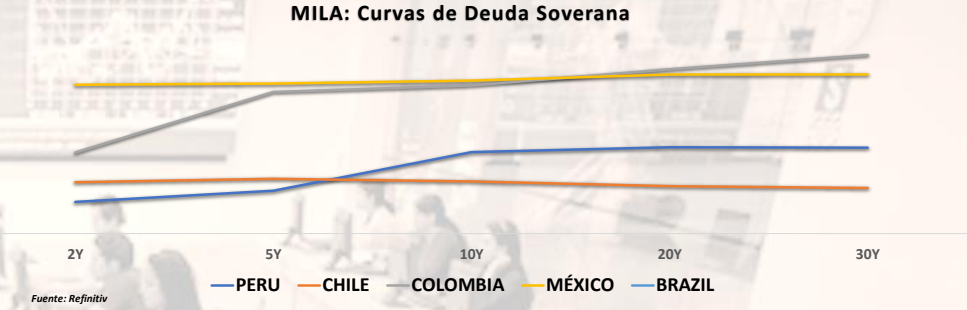
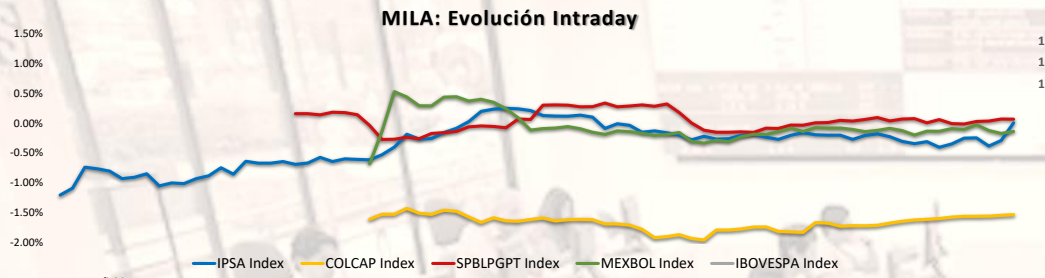
Instrumento	Moneda	Precio	Bid Yield (%)	Ask Yield (%)	Duración
PERU 7.35 07/21/25	USD	USD	USD	USD	USD
PERU 4.125 08/25/27	USD	4.92	97.55	477.4%	3.33
PERU 8.75 11/21/33	USD	5.60	124.14	545.3%	7.06
PERU 6.55 03/14/37	USD	5.56	108.59	551.2%	8.40
PERU 5.625 11/18/2050	USD	5.60	100.47	553.7%	14.07
CHILE 2.45 01/31/31	USD	4.79	86.04	476.1%	6.37
CHILE 3.125 01/21/26	USD	4.60	97.44	442.1%	1.93
CHILE 3.625 10/30/42	USD	5.47	79.19	535.2%	12.92
COLOM 11.85 03/09/28	USD	7.05	117.36	687.9%	3.34
COLOM 10.375 01/28/33	USD	7.45	119.09	702.9%	6.11
COLOM 7.375 09/18/37	USD	7.32	100.27	722.5%	8.65
COLOM 6.125 01/18/41	USD	7.45	87.53	731.5%	10.00
MEX 4 10/02/23	MXV	4.54	88.58	443.7%	7.13
MEX5.55 01/45	USD	6.17	93.02	609.6%	11.98

Fuente: Refinitiv

Coordinador Laboratorio de Mercado de Capitales: MS Javier Penny Pestana

Apoyo: Paulo Romani, Luis Muedas, Leonardo Román y Kiara Gallo

email: pulsobursatil@ulima.edu.pe



Coordinador Laboratorio de Mercado de Capitales: MS Javier Penny Pestana
Apoyo: Paulo Romani, Luis Muedas, Leonardo Román y Kiara Gallo
email: pulsobursatil@ulima.edu.pe

MUNDO

Estados Unidos:

El mercado estadounidense cerró con rendimientos negativos. El DOW JONES cerró en rojo, ya que los inversores se preparaban para una semana crucial con la elección presidencial y la decisión de política de la Reserva Federal. El índice S&P 500 terminó en rojo, La incertidumbre electoral también pesó en los mercados, con encuestas que muestran una contienda reñida entre Kamala Harris y Donald Trump y preguntas sobre el futuro control del Congreso. Los inversores también están enfocados en el recorte de tasas de 0.25% anticipado por la Reserva Federal el jueves, buscando señales sobre la inflación y el mercado laboral. Por último, el índice NASDAQ finalizó el día en rojo, los sectores de servicios públicos y de comunicación fueron los que más pesaron, mientras que las acciones petroleras superaron debido a un aumento del 3% en los precios del crudo. Entre las megacapitalizaciones, Apple (-0.4%), Microsoft (-0.5%), Amazon (-1.1%), Alphabet (-1.2%) y Meta (-1.1%) registraron pérdidas, mientras que las acciones de Nvidia subieron un 0.5% tras la noticia de que reemplazará a Intel (-2.9%) en el Dow Jones, reflejando la dominancia de Nvidia en IA. De este modo, DOW JONES -0.61%, S&P 500 -0.28%, NASDAQ -0.33% con el mercado teniendo rendimientos negativos.

Europa:

Los principales índices europeos cerraron con rendimientos negativos. El índice paneuropeo STOXX 600 cerró con rendimientos negativos. Los valores tecnológicos cayeron un 1,1%, mientras que los bancos lideraron las ganancias entre los sectores, con una subida del 0,7%. Las acciones petroleras ganaron tracción, ya que los precios del crudo subieron más de un 2% tras la decisión de la OPEP+ de aplazar los planes de aumentar la producción, lo que se tradujo en una subida del 0,4% en el sector. En el mercado inglés, el índice FTSE cerró con rendimientos positivos. Entre las principales ganadoras se encuentran NatWest, DS Smith y Frasers al subir más de un 1,5% cada uno, mientras que HSBC y Barclays subieron un 1% para encabezar el resto de grandes bancos. Burberry subió un 6% tras conocerse que la italiana Moncler está estudiando una oferta de adquisición. En el mercado francés, la sesión cerró con rendimientos negativos. A nivel nacional, el PMI manufacturero francés cayó a 44,5 en octubre de 2024 desde los 44,6 del mes anterior, en línea con una estimación anterior y marcando el 21º mes consecutivo de contracción de la actividad fabril. El mercado alemán, medido a través del índice DAX cerró en rojo, ya que los operadores se mostraron cautos ante el inicio de una semana ajetreada. Entre las principales empresas, SAP cayó más de un 1%, y Deutsche Telekom, Allianz y Airbus cayeron entre un 0,1% y un 0,9%. Siemens apenas registró cambios. Así, FTSE +0.09%; CAC 40 -0.50%; DAX -0.56%; STOXX 600 -0.33% cerraron con rendimientos negativos.

Asia:

Los principales índices asiáticos cerraron con rendimientos mayormente positivos. El mercado chino cerró en verde, recuperando las pérdidas de la semana pasada, cuando la Asamblea Popular Nacional de China inició su reunión de cinco días. Se espera que las autoridades chinas ofrezcan más detalles sobre la deuda y las iniciativas fiscales destinadas a reactivar el crecimiento económico. Los medios de comunicación indican que China podría estar considerando un paquete de estímulo superior a los 10 billones de yuanes para vigorizar la economía. Sin embargo, los inversores mantienen la cautela ante las elecciones presidenciales en Estados Unidos, ya que un posible segundo mandato del expresidente Donald Trump podría traducirse en un aumento de los aranceles y un incremento de las tensiones con China. En el mercado de Hong Kong, el índice Hang Seng terminó al alza, ya que los operadores siguieron apostando por que el Parlamento chino, en su reunión de esta semana, aprobará planes de gasto y deuda destinados a ayudar a los gobiernos locales y a estimular el crecimiento económico. El mercado surcoreano terminó con resultados positivos, después de que el líder del Partido Democrático de la oposición, Lee Jae-myung, expresara su apoyo al plan del Gobierno de abolir el impuesto sobre los beneficios de las inversiones bursátiles. El mercado japonés no abrió debido al Día de la Cultura. El mercado australiano terminó al alza, en un contexto en el que se espera que el Banco de la Reserva mantenga esta semana el tipo de interés oficial en el 4,35%, ya que la inflación subyacente, medida por la media recortada, sigue siendo elevada. De esta forma, NIKKEI -2.63%; HANG SENG +0.30%; CSI 300 +1.41%; S&P/ASX 200 +0.56%; KOSPI +1.83%; SHANGHAI COMPOSITE +1.17% terminaron con rendimientos mayormente positivos.

ETFs

	Mon.	Cierre	1 D	5 D	1 M	Bolsa	
SPDR S&P 500 ETF TRUST	SPY	569.81	-0.22%	-1.90%	0.02%	20.56%	iPY US Equity
ISHARES MSCI EMERGING MARKETS ETF	EEM	44.74	0.56%	-1.28%	1.61%	-90.53%	EM US Equity
ISHARES IBOXX \$ HIGH YIELD CORPORATE BOND ETF	HYG	78.97	0.28%	-0.64%	-1.42%	-83.29%	YG US Equity
FINANCIAL SELECT SECTOR SPDR FUND	XLF	46.28	-0.77%	-1.97%	1.85%	-90.21%	LF US Equity
VANECK GOLD MINERS ETF	GDV	39.90	0.13%	-3.53%	-1.07%	-91.56%	iDX US Equity
ISHARES RUSSELL 2000 ETF	IWM	220.09	0.51%	-1.07%	-0.30%	-53.43%	NM US Equity
SPDR GOLD SHARES	GLD	252.83	0.14%	-0.20%	4.18%	-46.51%	LD US Equity
ISHARES 20+ YEAR TREASURY BOND ETF	TLT.O	92.25	1.55%	0.39%	-6.51%	-80.48%	LT US Equity
INVESTCO QQQ TRUST SERIES 1	QQQ.O	486.01	-0.29%	-1.90%	0.61%	2.83%	iQQ US Equity
ISHARES BIOTECHNOLOGY ETF	IBB.O	142.85	0.05%	0.08%	-1.88%	-69.78%	BB US Equity
ENERGY SELECT SECTOR SPDR FUND	XLE	89.57	1.75%	0.41%	0.50%	-81.05%	LE US Equity
PROSHARES ULTRA VIX ST FUTURES ETF	UVXY.K	28.19	-6.44%	4.48%	19.35%	-94.04%	VXY US Equity
UNITED STATES OIL ETF	USO	74.29	3.15%	5.48%	2.82%	-84.28%	ISO US Equity
ISHARES MSCI BRAZIL ETF	EWZ	27.80	2.92%	-2.59%	-4.10%	-94.12%	WZ US Equity
SPDR S&P OIL & GAS EXP & PRODUCTION ETF	XOP	131.80	1.90%	-0.58%	-2.47%	-72.11%	OP US Equity
UTILITIES SELECT SECTOR SPDR FUND	XLU	77.20	-1.19%	-4.70%	-3.90%	-83.67%	LU US Equity
ISHARES US REAL ESTATE ETF	IYR	98.25	1.08%	-2.20%	-4.77%	-79.21%	YR US Equity
SPDR S&P BIOTECH ETF	XBI	99.22	-0.05%	0.74%	0.03%	-79.01%	BI US Equity
ISHARES IBOXX \$ INVESTMENT GRADE CORP BOND ETF	LQD	108.81	0.74%	-0.38%	-3.95%	-76.98%	QD US Equity
ISHARES JP MORGAN USD EMERGING MARKETS BOND ETF	EMB.O	90.53	0.43%	-0.90%	-2.96%	-80.85%	MB US Equity
REAL ESTATE SELECT SECT SPDR FUND	XLRE.K	43.22	1.12%	-2.24%	-3.66%	-90.86%	LRE US Equity
ISHARES CHINA LARGE-CAP ETF	FXI	31.87	0.60%	-1.24%	15.14%	-93.26%	FXI US Equity
CONSUMER STAPLES SPDR FUND	XLP	80.37	0.27%	-1.03%	-3.27%	-83.00%	LP US Equity
VANECK JUNIOR GOLD MINERS ETF	GDJ.K	50.65	-0.37%	-3.78%	2.95%	-89.28%	DXJ US Equity
SPDR BLOOMBERG HIGH YIELD BOND ETF	JNK	95.98	0.25%	-0.68%	-1.62%	-79.69%	NK US Equity
VANGUARD REAL ESTATE INDEX FUND ETF	VNQ	94.13	1.10%	-1.99%	-4.69%	-80.08%	NQ US Equity
DIREXION DAILY GOLD MINERS INDEX BULL 2X SHARES	NUGT.K	49.29	0.02%	-7.23%	-3.58%	-89.57%	JGT US Equity
PROSHARES ULTRASHORT 20+ YEAR TREASURY	TBT	33.56	-3.01%	-1.32%	12.50%	-92.90%	BT US Equity
ISHARES MSCI EAFE ETF	EFA	79.44	0.08%	-1.34%	-3.79%	-83.19%	FA US Equity
ISHARES PREFERRED AND INCOME SECURITIES ETF	PFF.O	32.80	0.78%	-0.29%	-1.96%	-93.06%	FF US Equity
WISDOMTREE JAPAN HEDGED EQUITY ETF	DXJ	107.70	-0.44%	-0.11%	1.89%	-77.21%	JXJ US Equity
GRAYSCALE BITCOIN TRUST (BTC)	GBTC.PK	53.49	-2.76%	-3.41%	6.11%	62.78%	BTC US Equity

Fuente: Refinitiv

Principales índices

	Cierre	1 D	5 D	1 M	YTD
▼ Dow Jones (EEUU)	41,794.60	-0.61%	-1.40%	-0.78%	# VALOR!
▼ Standard & Poor's 500 (EEUU)	5,712.69	-0.28%	-1.90%	-0.10%	29.55%
### NASDAQ Composite (EEUU)	#N/D	#N/D	#N/D	#N/D	#N/D
▲ Stoxx EUROPE 600 (Europa)	509.21	0.00%	-2.25%	-1.38%	10.21%
▲ DAX (Alemania)	19,147.85	0.00%	-1.96%	1.60%	18.19%
▲ FTSE 100 (Reino Unido)	8,184.24	0.00%	-1.22%	-0.91%	7.85%
▲ CAC 40 (Francia)	7,371.71	0.00%	-2.45%	-1.82%	0.79%
▲ IBEX 35 (España)	11,805.10	0.00%	-0.83%	0.06%	25.16%
▲ HANG SENG (Hong Kong)	20,567.52	0.00%	-0.15%	12.72%	3.29%
▲ SHANGHAI SE Comp. (China)	3,310.21	0.00%	-0.36%	20.42%	1.67%
▲ NIKKEI 225 (Japón)	38,053.67	0.00%	-1.43%	0.87%	14.03%
▼ S&P / ASX 200 (Australia)	8,144.10	-0.25%	-0.94%	-0.11%	11.64%
▲ KOSPI (Corea del Sur)	2,588.97	0.00%	-0.90%	-0.50%	-0.79%

*Leyenda: Variación 1D: 1 Día; 5D: 5 Días; 1M: 1 Mes; YTD: Var. % a la fecha

Fuente: Refinitiv, Bloomberg

Ente Variable

Estados Unidos (Acciones del SPX Index)

Más Subieron	Mon.	Precio	▲ %	Bolsa
LUMEN TECH NLG O/d	USD	5.71	316.79%	NYQ
TARGA RESOURCES/d	USD	142.83	71.61%	NYQ
HOWMET ARSPC O/d	USD	95.58	69.38%	NYQ
CNSTLN ENRGY O/d	USD	190.39	60.41%	NSQ
IRON MOUNTAIN/d	USD	108.58	59.94%	NYQ

Fuente: Refinitiv

Más Bajaron	Mon.	Precio	▼ %	Bolsa
CHIPOTLE MX GR/d	USD	53.97	-97.68%	PNK
SVB FINL GRP O/d	USD	0.01	-90.00%	NYQ
BROADCOM INC/d	USD	166.13	-86.45%	NSQ
VIDIA CORP/d	USD	122.86	-79.48%	NSQ
SOLAREDGE TEC/d	USD	24.57	-65.80%	NSQ

Fuente: Refinitiv

Europa (Acciones del STOXX EUROPE 600)

Más Subieron	Mon.	Precio	▲ %	Bolsa
AEDIFICA NV/d	EUR	52.5	0.96%	BRU
BELLWAY/d	Gbp	2728	0.66%	LSE
ENCAVIS/d	EUR	16.88	0.45%	GER
ORKLA A/d	NOK	76.1	0.42%	OSL
EXOR NV/d	EUR	101.95	0.39%	AEX

Fuente: Refinitiv

Más Bajaron	Mon.	Precio	▼ %	Bolsa
FASTIGHETS BAL/d	SEK	69.92	-2.18%	STO
HEXATRONIC/d	SEK	26.27	-2.12%	STO
AZA GN	AUD	0.17	0.00%	NSX
ANTERO MIDSTRE/d	USD	13.41	0.37%	NYQ
EXOR NV/d	EUR	101.95	0.39%	AEX

Fuente: Refinitiv

Monedas

	Precio	1 D*	5 D*	1 M*	YTD*
▲ Euro	1.0878	0.01%	0.61%	-2.11%	-0.40%
▲ Yen	152.13	0.00%	-0.75%	5.94%	7.15%
▲ Yuan	7.0995	0.00%	-0.36%	0.69%	-0.86%
▲ Won Coreano	1372.74	0.01%	-0.68%	2.93%	7.06%
▲ Libra Esterlina	1.2958	0.01%	-0.10%	-2.91%	1.31%
▲ Dólar de Hong Kong	7.7724	0.00%	0.01%	-0.17%	-0.56%
▲ Dólar Australiano	0.6585	0.02%	0.03%	-3.70%	-3.85%

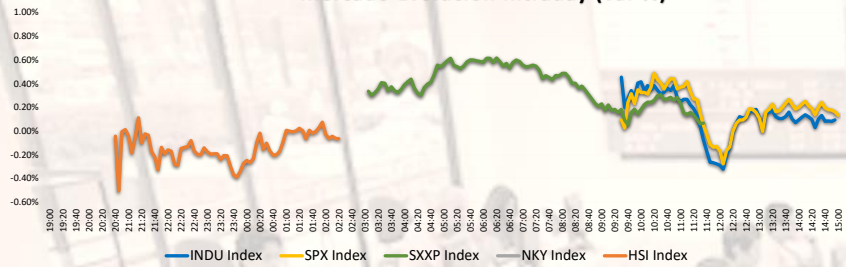
*Leyenda: Variación 1D: 1 Día; 5D: 5 Días; 1M: 1 Mes; YTD: Var. % a la fecha

Materias Primas

	Precio	1 D*	5 D*	1 M*	YTD*
Oro (US\$ Oz. T) (LME)	2737.01	0.02%	-0.18%	4.13%	40.35%
Plata (US\$ Oz. T) (LME)	32.423	-0.10%	-3.78%	5.72%	35.43%
Cobre (US\$ TM) (LME)	9444.83	0.00%	0.51%	0.34%	10.52%
Zinc (US\$ TM) (LME)	3073.17	0.00%	-3.04%	7.93%	26.91%
Petroleo WTI (US\$ Barril) (NYM)	71.47	2.85%	6.07%	2.67%	5.38%
Estrao (US\$ TM) (LME)	31518	0.00%	0.98%	-2.18%	11.53%
Piomo (US\$ TM) (LME)	2011.62	0.00%	1.15%	-0.13%	-7.99%
Azúcar #11 (US\$ Libra) (NYB-ICE)	#N/A	N/A	# VALOR!	# VALOR!	# VALOR!
Cacao (US\$ TM) (NYB-ICE)	21.93	-0.63%	-0.14%	-3.01%	-1.26%
Café Arábica (US\$ TM) (NYB-ICE)	6964	0.20%	7.30%	9.86%	127.58%

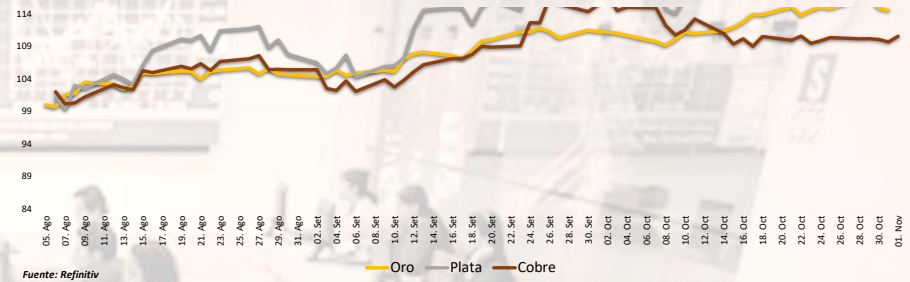
*Leyenda: Variación 1D: 1 Día; 5D: 5 Días; 1M: 1 Mes; YTD: Var. % a la fecha

Mercado Evolución Intraday (var %)



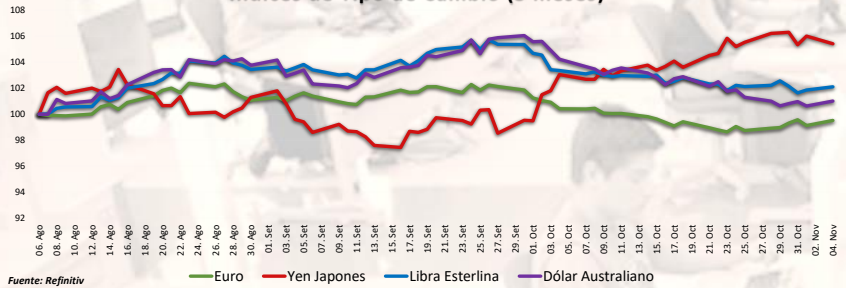
Fuente: Refinitiv, Bloomberg

Índices de Metales principales (3 meses)



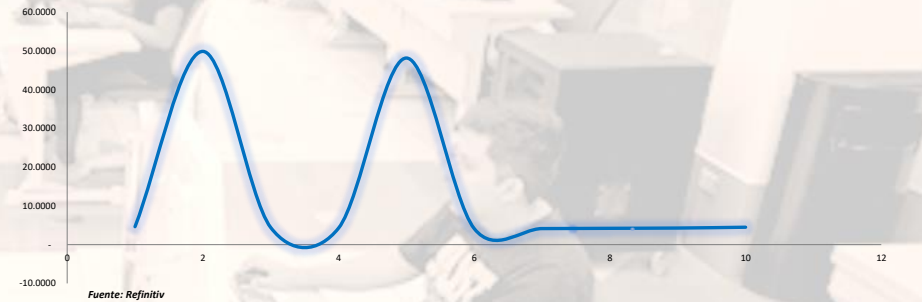
Fuente: Refinitiv

Índices de Tipo de Cambio (3 meses)



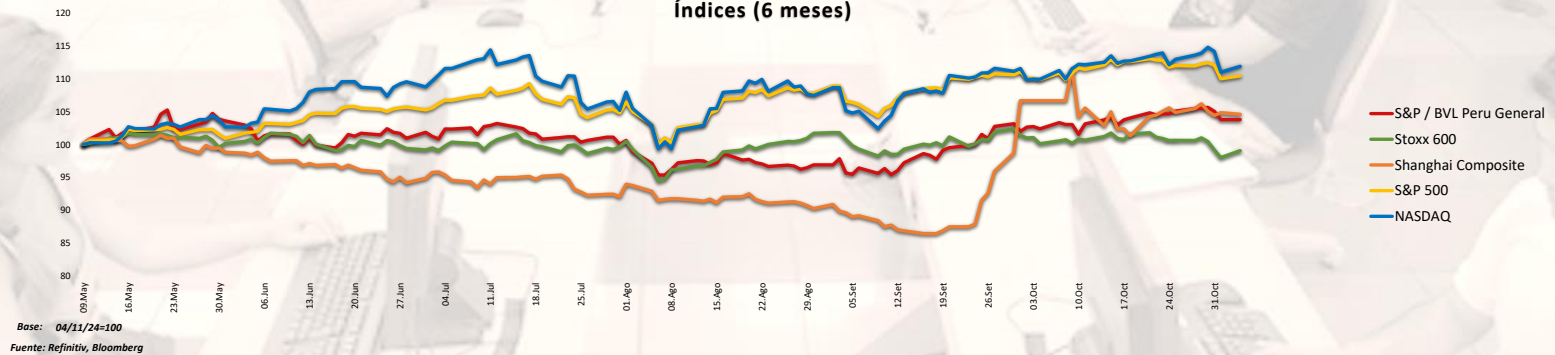
Fuente: Refinitiv

Curva de Rendimiento Bonos Tesoro EEUU (%)



Fuente: Refinitiv

Índices (6 meses)



Base: 04/11/24=100
Fuente: Refinitiv, Bloomberg

Coordinador Laboratorio de Mercado de Capitales: MS Javier Penny Pestana
Apoyo: Paulo Romani, Luis Muedas, Leonardo Román y Kiara Gallo
email: pulsobursatil@ulima.edu.pe

RANKING ACCIONES LIMA

	Código	Moneda	Precio	1 D*	5 D*	1 M*	YTD*	Frecuencia	Volumen	Beta	Rentabilidad por Dividendos (%)	Precio-Beneficio	Capitalización Bursátil (M US\$)	Sector	Participación Índice
▲	ALICONCLIM	S/.	6.50	0.00%	-0.76%	0.31%	0.49%	10.00%	79,754	0.60	4.28	8.08	31,144	Industrial	-19.76%
▼	BACKUSILIM	S/.	20.92	-0.14%	-0.14%	2.05%	-3.92%	90.00%	14	0.39	7.55	0.00	16,102	Industriales	-25.06%
▲	BAP	US\$	181.52	-0.13%	-5.40%	2.06%	33.82%	90.00%	254,260	1.15	5.11	8.87	34,253,863	Diversas	6.26%
▲	BVN	S/.	1.45	1.40%	0.00%	9.02%	18.84%	85.00%	389,569	0.76	12.36	0.00	349,498	Bancos y Financieras	-13.19%
▲	CASAGRCLIM	S/.	1.45	1.40%	0.00%	9.02%	18.84%	85.00%	389,569	0.76	12.36	0.00	349,498	Bancos y Financieras	-13.19%
▼	BBVACIPELIM	US\$	181.52	-0.13%	-5.40%	2.06%	33.82%	90.00%	254,260	1.15	5.11	8.87	34,253,863	Diversas	6.26%
▲	CORAREILIM	S/.	1.05	0.96%	1.94%	1.94%	-21.77%	80.00%	21,860	0.75	2.81	0.00	26,932	Industriales	-14.75%
▼	CPACK	US\$	6.29	-3.68%	5.89%	10.35%	21.86%	90.00%	9,789	0.53	8.63	45.54	57,921	Industriales	-4.35%
▲	CYBERDECLIM	US\$	41.95	1.08%	-0.24%	7.56%	56.18%	85.00%	2,535	0.97	3.10	14.17	347,915	Mineras	1.47%
▲	ENGEFCLIM	S/.	2.45	2.08%	2.08%	8.89%	-12.09%	90.00%	213,479	0.63	8.54	9.46	9,431	Servicios Públicos	-38.39%
▲	ENDISCLIM	US\$	41.95	1.08%	-0.24%	7.56%	56.16%	85.00%	2,535	0.97	3.10	14.17	347,915	Mineras	1.47%
▼	FEBRECLIM	S/.	2.97	-1.00%	-1.66%	5.69%	62.05%	90.00%	356,939	0.86	10.42	0.00	85,936	Diversas	0.10%
▼	AEZACLIM	S/.	0.52	0.00%	0.00%	4.00%	-35.00%	65.00%	19,536	0.61	0.00	5.32	143	Diversas	-34.38%
▼	IFS	US\$	26.95	-0.99%	-1.46%	6.56%	14.68%	90.00%	164,047	1.15	3.67	7.14	3,737,483	Diversas	8.26%
▼	INRETCILIM	US\$	31.49	-0.79%	-0.03%	4.97%	0.64%	80.00%	2,964	0.65	2.61	12.75	714,441	Diversas	-24.14%
▲	LUSURCLIM	S/.	15.60	0.26%	-0.64%	-2.50%	13.56%	85.00%	2,388	0.48	8.29	0.00	8,786	Servicios Públicos	-25.27%
▲	MINSURILIM	S/.	4.60	0.00%	-3.16%	0.00%	40.98%	90.00%	10,019	0.89	6.82	22.05	15,886	Mineras	-9.74%
▲	SCOX	US\$	111.31	1.10%	-3.05%	-1.12%	87.28%	90.00%	828,349	1.19	2.77	23.23	73,462,903	Mineras	15.08%
▲	SIDERCLIM	S/.	1.54	12.41%	7.69%	8.69%	6.68%	85.00%	38,317	0.55	2.64	0.00	65,322	Industriales	10.51%
▲	UNACECLIM	S/.	2.65	0.00%	0.00%	0.00%	10.01%	10.00%	0	-0.02	5.06	0.00	2,930	Diversas	-28.16%
▲	YOLCABCLIM	S/.	2.65	0.00%	0.00%	0.00%	10.01%	10.00%	0	-0.02	5.06	0.00	2,930	Diversas	-28.16%
▲	BROCALCLIM	S/.	1.45	1.40%	0.00%	9.02%	18.84%	85.00%	389,569	0.76	12.36	0.00	349,498	Bancos y Financieras	-13.19%
▲	CORARECLIM	S/.	1.45	1.40%	0.00%	9.02%	18.84%	85.00%	389,569	0.76	12.36	0.00	349,498	Bancos y Financieras	-13.19%
▲	ENGECLIM	S/.	4.11	0.00%	0.00%	0.00%	-38.74%	90.00%	0	0.86	1.95	20.55	NULL	Servicios Públicos	0.55%
▲	GBVIACLIM	S/.	0.52	0.00%	0.00%	4.00%	-35.00%	65.00%	19,536	0.61	0.00	5.32	143	Diversas	-34.38%

Cantidad de Acciones: 25
Fuente: Refinitiv

Subieron
Bajaron
Mantuvieron

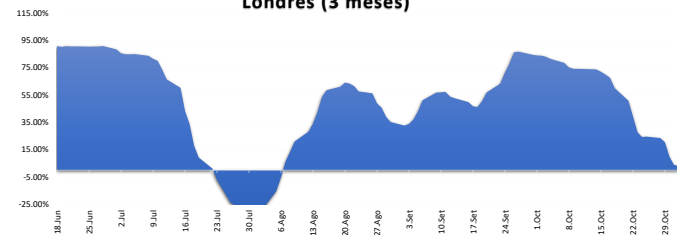
** PER se utiliza en el mercado de valores y moneda original del instrumento
* Leyenda: Variación 1D: 1 Día; 5D: 5 Días; 1M: 1 Mes; YTD: Var. % a la fecha

Índices Sectoriales

	Cierre	1 D*	5 D*	1 M*	YTD*	Beta
S&P/BVL Consumer Index	1,252.06	-0.43%		2.31%	1.50%	0.24
S&P/BVL Industrial Index	300.23	0.17%	#IVALOR!	3.55%	21.63%	0.28
S&P/BVL Financials Index	1,411.15	-1.36%	-3.99%	1.43%	imeter [SECUF]	1.04
S&P/BVL Construction Index	232.60	0.08%	0.82%	3.25%	imeter [SECUF]	0.29
S&P/BVL Public Services Index	1,089.68	0.12%	0.82%	3.41%	imeter [SECUF]	0.17
S&P/BVL Mining Index	709.21	1.21%	-1.95%	-3.03%	imeter [SECUF]	1.65
S&P/BVL Electric Utilities Index	1,063.80	0.12%	0.82%	3.41%	imeter [SECUF]	0.17

* Leyenda: Variación 1D: 1 Día; 5D: 5 Días; 1M: 1 Mes; YTD: Var. % a la fecha
#N/A Mandatory parameter [SECURITY] cannot be empty
#N/A Mandatory parameter [SECURITY] cannot be empty
#N/A Mandatory parameter [SECURITY] cannot be empty

Correlación Rend. Índice Minero vs Índice de Metales de Londres (3 meses)



Fuente: Refinitiv

Rating Crédito Latinoamérica

CLASIFICACIONES DE RIESGO

País	Moody/s	Fitch	S&P
Perú	Baa1	BBB	BBB-
México	A+	BBB-	BBB
Venezuela	WR	WD	NR
Brazil	Ba1	BB	BB
Colombia	BB+	BB+	BB+
Chile	AA-	A-	A
Argentina	CCC	WD	CCC
Panamá	WD	BB+	BBB

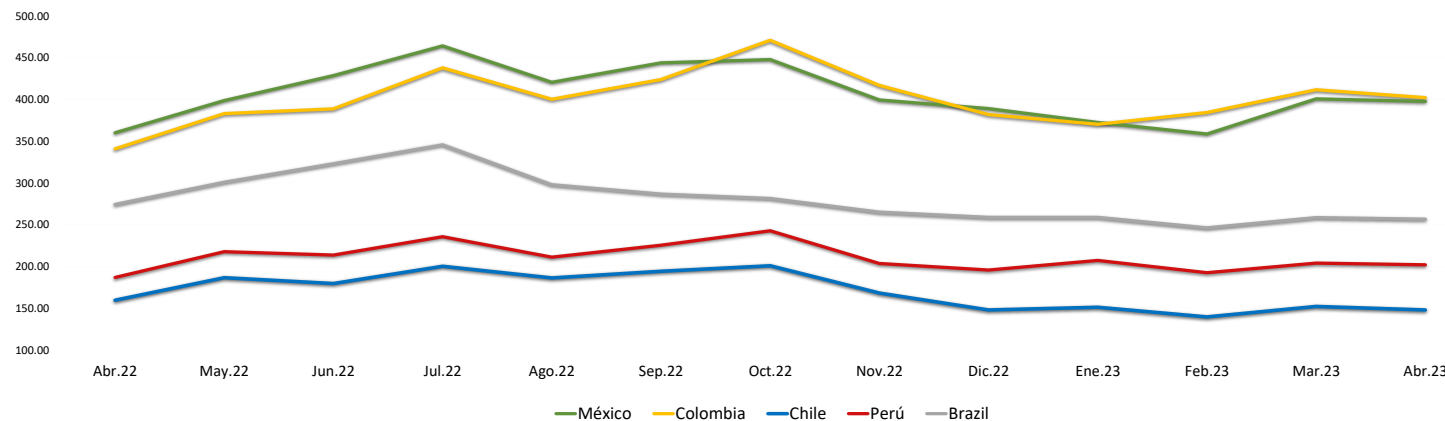
Fuente: Refinitiv, Bloomberg

Leyenda

	Moody/s	Fitch	S&P
Prima	Aaa	AAA	AAA
Alto Grado	Aa1	AA+	AA+
	Aa2	AA	AA
	Aa3	AA-	AA-
Grado Alto Medio	A1	A+	A+
	A2	A	A
	A3	A-	A-
Grado Bajo Medio	Baa1	BBB+	BBB+
	Baa2	BBB	BBB
	Baa3	BBB-	BBB-
Sin Grado de Inversión Especulativo	Ba1	BB+	BB+
	Ba2	BB	BB
	Ba3	BB-	BB-
Altamente Especulativo	B1	B+	B+
	B2	B	B
	B3	B-	B-
Riesgo Sustancial	Caa1	CCC+	CCC+
	Caa2	CCC	CCC
	Caa3	CCC-	CCC-
Extremadamente Especulativo	Ca	CC	CC
		C	
Poca esperanzas de Pago		RD	SD
Impago	C	DDD	D
		DD	
		D	
Sin Clasificar	WR		NR

Fuente: Refinitiv, Bloomberg

Riesgo País Latinoamérica (pbs)



	Abr.22	May.22	Jun.22	Jul.22	Ago.22	Sep.22	Oct.22	Nov.22	Dic.22	Ene.23	Feb.23	Mar.23	Abr.23
Perú	186.67	217.55	213.55	235.43	211.00	225.27	242.59	203.41	195.50	207.05	192.30	203.83	201.90
Brazil	274.06	300.64	322.82	345.48	297.70	286.56	281.30	264.90	258.64	258.64	246.10	258.35	256.55
Chile	159.44	186.32	179.32	200.10	186.09	194.05	200.69	167.97	147.82	150.95	139.45	152.00	147.75
Colombia	340.78	383.05	388.73	437.86	400.26	423.83	470.84	416.81	381.77	370.18	384.35	411.61	402.15
México	360.00	398.59	428.41	464.10	420.43	443.77	447.72	399.31	389.00	372.32	358.55	400.70	397.60

Fuente: BCPR