

LATINOAMERICA

Lima, 05 de Noviembre de 2024

Perú: El índice General de la BVL finalizó la sesión de hoy con un resultado negativo de 0.10%. El índice mantiene una tendencia positiva acumulada anual de +16.94% en moneda local y una tendencia acumulada positiva de +14.84% en moneda ajustada en dólares. Con respecto al S&P/BVL Perú SEL varió en -0.35% mientras que el S&P/BVL LIMA 25 en -0.02%. El spot PEN alcanzó S/3.7720. Titular: Intercambio comercial entre Perú y las economías de APEC aumentó 52% desde el 2013.

Chile: El índice IPSA culminó el día con un retorno negativo de -1.58%. Los sectores más perjudicados de la jornada fueron Productos de consumo no básico (-1.93%) y Industrial (-1.82%). Las acciones con el peor desempeño fueron Quinenco SA (-2.51%) y Cencosud SA (-2.40%). Titular: Boric descarta ajuste ministerial: "No hay cambio de gabinete. Acá a todos mis ministros los quiero trabajando"

Colombia: El índice COLCAP concluyó la sesión con un retorno positivo de 0.51%. Los sectores más beneficiados de la jornada fueron Finanzas (+1.36%) y Productos de consumo no básico (+0.39%). Las acciones con el mejor desempeño fueron BanColombia (+2.34%) y Corporación Financiera Colombia (+1.71%). Titular: Gobierno reorganiza Fuerzas Militares en busca de mejores resultados: así quedaron.

México: El índice IPC cerró el día en terreno negativo de -0.10%. Los sectores más perjudicados de la jornada fueron Bienes Inmobiliarios (-1.73%) y Productos de consumo no básico (-1.47%). Las acciones con el peor desempeño fueron Qualitas Controladora (-3.17%) y Megacable Holdings (-2.57%). Se crean 138 mil empleos formales en octubre, la peor cifra para un mismo mes en 13 años.

Brasil: El índice IBOVESPA cerró el día en terreno positivo de +0.11%. Los sectores más beneficiados de la jornada fueron Tecnología de la información (+3.64%) y Finanzas (+1.30%). Las acciones con mejor desempeño fueron Pet Center (+3.82%) y Totvs SA (3.74%). Titular: Gobierno crea grupo de trabajo con bancos para discutir altas tasas de interés en el país.

Principales índices

	Cierre	1 D	5 D	1 M	YTD	Cap. Burs. (US\$ Mill.)
IPSA (Chile)	Retrieving...	#¡VALOR!	#####	#¡VALOR!	#¡VALOR!	115,545.49
IGPA (Chile)	33,295.46	#¡VALOR!	-1.46%	3.51%	5.91%	138,063.73
▲ COLSC (Colombia)	859.41	0.00%	1.39%	3.54%	6.35%	2,410.70
▲ COLCAP (Colombia)	1,352.80	0.00%	0.99%	3.80%	13.86%	53,552.82
▼ S&P/BVL LIMA (Perú)	30,385.32	-0.28%	-1.87%	1.11%	17.05%	150,198.87
▼ S&P/BVL SEL (Perú)	802.77	-0.18%	-2.00%	1.17%	19.28%	134,057.96
▲ S&P/BVL LIMA 25	40,269.19	1.05%	-1.22%	4.45%	22.00%	146,200.83
▲ IPC (México)	50,882.54	0.51%	-1.80%	-1.53%	-11.33%	322,653.39
▲ IBOVESPA (Brasil)	130,660.75	0.11%	-0.1%	-0.86%	-2.6%	630,068.21

*Leyenda: Variación 1D: 1 Día; 5D: 5 Días; 1M: 1 Mes; YTD: Var. % a la fecha
Fuente: Refinitiv, Bloomberg

Monedas

	Precio	1 D*	5 D*	1 M*	YTD*
Sol (PEN)	Retrieving...	#####	#¡VALOR!	#¡VALOR!	#¡VALOR!
Peso Chileno (CLP)	954.17	0.00%	0.77%	3.56%	19.96%
▲ Peso Colombiano (COP)	4,414.00	0.00%	1.23%	6.16%	5.97%
▲ Peso Mexicano (MXN)	20.09	0.00%	0.34%	3.48%	17.70%
▲ Real Brasileiro (BRL)	5.79	0.00%	1.44%	4.61%	21.23%

*Leyenda: Variación 1D: 1 Día; 5D: 5 Días; 1M: 1 Mes; YTD: Var. % a la fecha
Fuente: Refinitiv

Renta Fija

Instrumento	Moneda	Precio	Bid Yield (%)	Ask Yield (%)	Duración
PERU 7.35 07/21/25	USD	USD	USD	USD	USD
PERU 4.125 08/25/27	USD	4.92	97.55	477.4%	3.33
PERU 8.75 11/21/33	USD	5.60	124.14	545.3%	7.06
PERU 6.55 03/14/37	USD	5.56	108.59	551.2%	8.40
PERU 5.625 11/18/2050	USD	5.60	100.47	553.7%	14.07
CHILE 2.45 01/31/31	USD	4.79	86.04	476.1%	6.37
CHILE 3.125 01/21/26	USD	4.60	97.44	442.1%	1.93
CHILE 3.625 10/30/42	USD	5.47	79.19	535.2%	12.92
COLOM 11.85 03/09/28	USD	7.05	117.36	687.9%	3.34
COLOM 10.375 01/28/33	USD	7.45	119.09	702.9%	6.11
COLOM 7.375 09/18/37	USD	7.32	100.27	722.5%	8.65
COLOM 6.125 01/18/41	USD	7.45	87.53	731.5%	10.00
MEX 4 10/02/23	MXV	4.54	88.58	443.7%	7.13
MEX5.55 01/45	USD	6.17	93.02	609.6%	11.98

Fuente: Refinitiv

Renta Variable

Más Subieron	Bolsa	Mon.	Precio	▲ %
CENCOSUD SHOPPIN	BEC	CLP	1,565.00	5.52%
BOLSA MEXICANA	MEX	MXN	33.72	5.51%
SURAMERICANA	COL	COP	31,900.00	4.25%
CORFICOLOMBIANA	COL	COP	13,800.00	4.23%
GRUPO TELEV-CPO	MEX	MXN	8.96	4.19%

Fuente: Refinitiv

Más Bajaron	Bolsa	Mon.	Precio	▼ %
CMPC	SGO	CLP	1,550.00	-3.06%
GRUPO F BANORT-O	MEX	MXN	144.83	-2.80%
EMPRESAS CC SGO	SGO	CLP	6,200	-2.21%
COLBUN SA	SGO	CLP	118	-2.07%
CEMENTOS A COL	COL	COP	7,640	-2.05%

Fuente: Refinitiv

Por Monto Negociado	Bolsa	Monto (US\$)
WALMART DE MEXIC	MEX	58,302.07
GRUPO F BANORT-O	MEX	44,310.41
FOMENTO ECON-UBD	MEX	25,187.91
AMERICA MOVIL-L	NYQ	19,591.37
GRUPO MEXICO-B	MEX	18,624.37

Fuente: Refinitiv

Por Volumen	Bolsa	Volumen
BANCO DE CHILE	SGO	152,856,871.00
ENEL CHILE SA	SGO	145,322,693.00
BANCO SANTANDER	SGO	117,437,854.00
ENEL AMERICAS SA	SGO	48,964,208.00
COLBUN SA	SGO	40,799,366.00

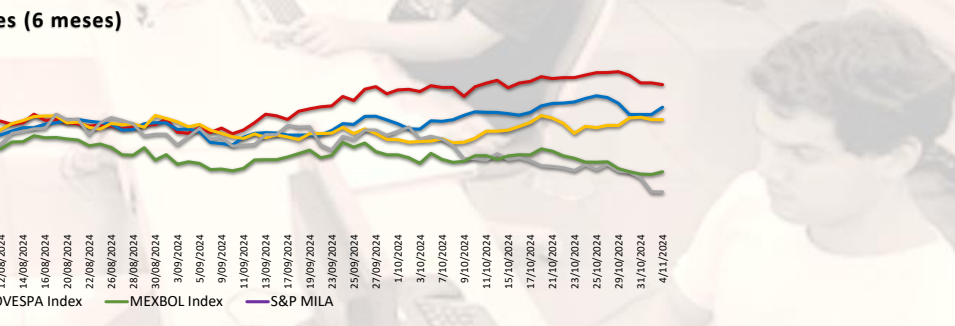
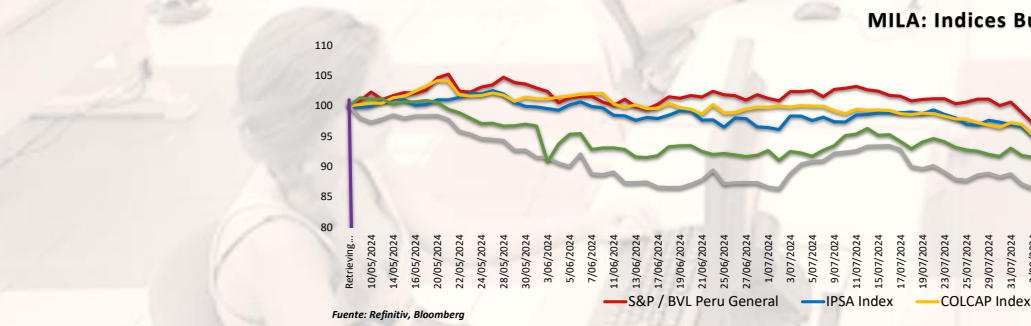
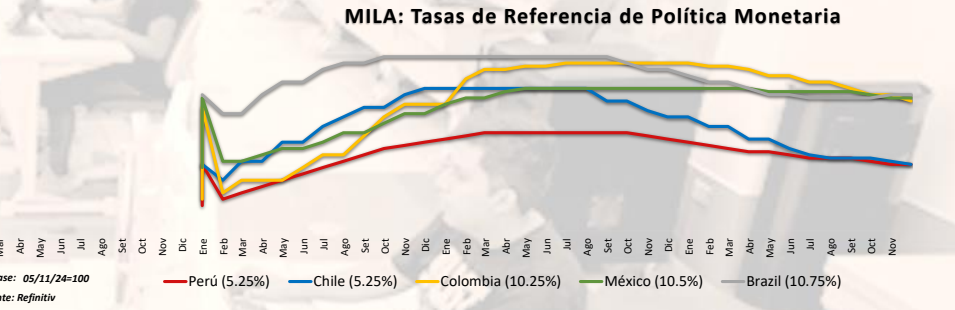
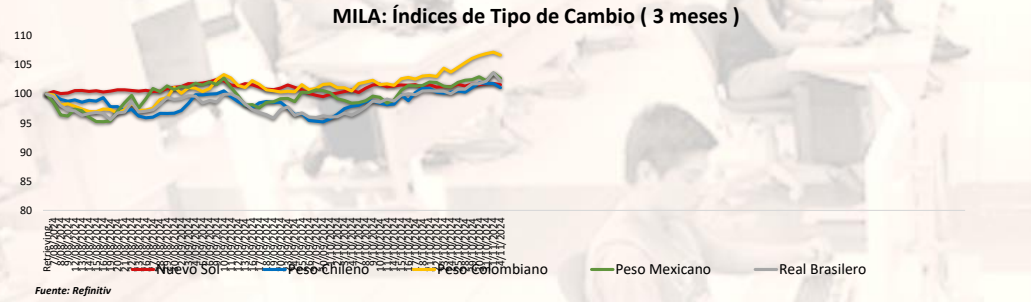
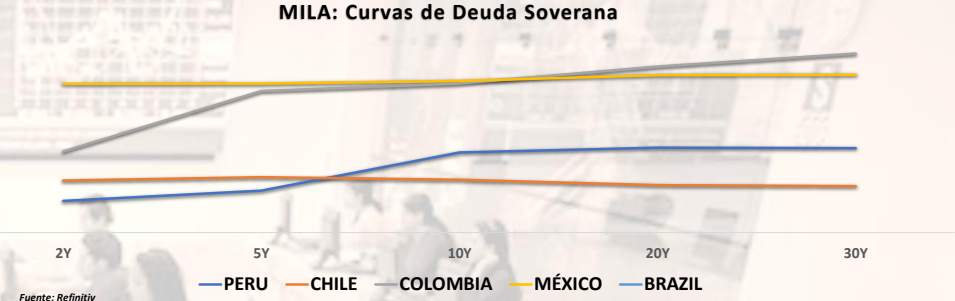
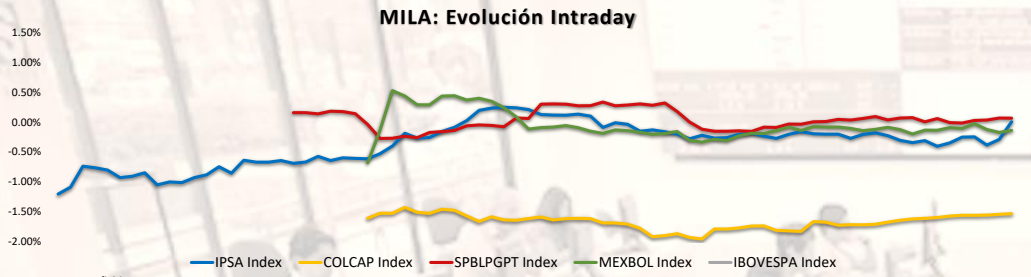
Fuente: Refinitiv

ETFs

	Mon.	Cierre	1 D	5 D	1 M	YTD	Bolsa
ISHARES MSCI ALL PERU CAPPED	USD	USD	USD	USD	USD	CAD	USD
▲ ISHARES MSCI CHILE CAPPED	USD	25.93	1.25%	-3.25%	-0.50%	-7.66%	BTQ
▲ GLOBAL X MSCI COLOMBIA	USD	22.95	0.75%	-1.23%	-2.09%	-0.35%	PCQ
▲ ISHARES MSCI MEXICO CAPPED	USD	136.82	0.01%	-1.89%	-5.18%	-17.16%	LSE
▲ ISHARES MSCI EMERGING MARKETS	USD	44.74	0.56%	-1.28%	1.61%	11.21%	PCQ
▼ VANGUARD FTSE EMERGING MARKETS	CAD	39.05	-0.05%	-0.94%	5.28%	17.48%	TOR
▲ ISHARES CORE MSCI EMERGING MARKETS	USD	55.94	0.32%	-1.04%	1.12%	10.71%	PCQ
▲ ISHARES JP MORGAN EMERGING MARKETS BONDS	USD	90.53	0.43%	-0.90%	-2.96%	1.23%	NMQ
▼ MORGAN STANLEY EMERGING MARKETS DOMESTIC	USD	4.69	-0.42%	0.21%	-7.31%	0.64%	NYQ
▲ ISHARES MSCI BRAZIL ETF	USD	27.80	2.92%	-2.59%	-4.10%	-20.82%	PCQ

Fuente: Refinitiv

Coordinador Laboratorio de Mercado de Capitales: MS Javier Penny Pestana
Apoyo: Paulo Romani, Luis Muedas, Leonardo Román y Kiara Gallo
email: pulsobursatil@ulima.edu.pe



Coordinador Laboratorio de Mercado de Capitales: MS Javier Penny Pestana
Apoyo: Paulo Romani, Luis Muedas, Leonardo Román y Kiara Gallo
email: pulsobursatil@ulima.edu.pe

MUNDO

Estados Unidos:

El mercado estadounidense cerró con rendimientos positivos. El DOW JONES cerró en verde, ya que todos los sectores registraron ganancias, liderados por el consumo discrecional, industriales, servicios públicos y tecnología. Los fabricantes de chips mostraron fuertes aumentos, con Nvidia subiendo un 2.8%, Intel ganando un 3.6%, y Broadcom avanzando un 3.2%, impulsados por una fuerte demanda de centros de datos de IA destacada por los sólidos resultados del tercer trimestre de Astera Labs. El índice S&P 500 terminó en verde, ya que mirando hacia adelante, los mercados se centran en la decisión de política de la Reserva Federal el jueves, con muchos esperando un recorte de tasas de 25 puntos básicos. Los inversores siguen cautelosos ante la posible volatilidad del mercado si los resultados de las elecciones se retrasan o son disputados. Por último, el índice NASDAQ finalizó el día en verde, Grandes acciones tecnológicas como Meta (subió un 2.1%), Amazon (un 1.9%) y Tesla (un 3.5%) también tuvieron un buen desempeño. Sin embargo, Boeing cayó un 2.5% después de que los trabajadores aprobaran un nuevo acuerdo laboral, poniendo fin a una huelga. De este modo, DOW JONES +1.02%, S&P 500 +1.23%, NASDAQ +1.43% con el mercado teniendo rendimientos positivos.

Europa:

Los principales índices europeos cerraron con rendimientos negativos. El índice paneuropeo STOXX 600 cerró con ganancias, mientras los mercados mundiales aguardaban el resultado de las elecciones presidenciales estadounidenses. Los valores industriales subieron un 1,2%, mientras que el sector automovilístico cayó un 1,87%. En el mercado inglés, el índice FTSE cerró la sesión en negativo, donde Schroders lideró las pérdidas con un desplome del 13,7%, en medio de un cambio de márgenes en su negocio de fondos de inversión. Asimismo, AstraZeneca se desplomó un 8,4% ante las noticias sobre una investigación china en la empresa. Por su parte, AB Foods sumó un 3,2% tras la publicación de unas ventas mayores de lo esperado en su cadena de tiendas clave Primark y un aumento del dividendo y la recompra de acciones, que eclipsaron la debilidad de la división azúcarera. Del mismo modo, el mercado alemán cerró en verde. Mientras tanto, la temporada de resultados continúa con Fresenius sumando alrededor de un 1,5% después de un beneficio superior, mientras que las acciones de Deutsche Post cayeron un 4,2% tras los decepcionantes resultados y la reafirmación de la compañía de su orientación reducida desde el 30 de octubre. En el mercado francés, la sesión cerró en verde, mientras los operadores asimilaban las actualizaciones empresariales y los datos económicos antes de las elecciones presidenciales de la noche a la mañana. En Francia, la producción industrial cayó un 0,9% intermensual en septiembre de 2024, una caída más pronunciada que la prevista del 0,7%, y revirtió el aumento revisado del 1,1% registrado en agosto. Así, STOXX 600 +0.06%; FTSE 100 -0.14%; DAX +0.57%; CAC 40 +0.48% cerraron con rendimientos negativos.

Asia:

Los principales índices asiáticos cerraron con rendimientos mixtos. El mercado chino cerró en positivo impulsado por un optimismo renovado sobre la economía. El Primer Ministro Li Qiang expresó su confianza en que China cumplirá su meta de PIB y alcanzará otros objetivos económicos, gracias a las recientes medidas de estímulo fiscal y monetario. El mercado surecoreano cerró en negativo con casi todos los sectores en negativo. Este descenso reflejó también las caídas en Wall Street, donde la incertidumbre por las elecciones en EE. UU. y la decisión de la Reserva Federal sobre las tasas de interés generaron cautela en los mercados. A nivel nacional, los inversores anticipan una postura más moderada del Banco de Corea tras la desaceleración de la inflación a un 1,3% en octubre, lo que podría reforzar la tendencia de relajación iniciada con un recorte de tasas el mes pasado. Por otro lado, el índice Hang Seng está en un territorio positivo impulsado por las declaraciones del primer ministro chino, Li Qiang, sobre las políticas fiscales y el crecimiento del PIB de China. También contribuyó el repunte en el sector de servicios chino y el mejor desempeño del sector privado de Hong Kong en un año y medio. Asimismo, el mercado japonés cerró en territorio positivo impulsado por sólidas perspectivas empresariales y un yen más débil. Además, Japón extendió su horario de negociación en 30 minutos por primera vez en 70 años para fomentar más actividad en el mercado. El mercado australiano terminó en negativo después de que el Banco de la Reserva de Australia mantuviera su tasa de interés en el 4,35% por octava reunión consecutiva, como se esperaba. La Gobernadora del RBA, Michele Bullock, señaló que la política monetaria debe seguir siendo restrictiva debido a los riesgos inflacionarios y la fortaleza del mercado laboral. Las acciones australianas también reflejaron el pesimismo de Wall Street, ya que los inversores se mantenían cautos ante las elecciones presidenciales de EE. UU. y la próxima decisión de la Reserva Federal. De esta forma, NIKKEI +1.11%; HANG SENG +2.14%; CSI 300 +2.53%; S&P/ASX 200 -0.40%; KOSPI -0.47%; SHANGHAI COMPOSITE +2.32% terminaron con rendimientos mixtos.

ETFs

	Mon.	Cierre	1 D	5 D	1 M	Bolsa	
SPDR S&P 500 ETF TRUST	SPY	576.70	1.21%	-0.87%	0.95%	22.01%	iPY US Equity
ISHARES MSCI EMERGING MARKETS ETF	EEM	45.35	1.36%	0.38%	-0.40%	-90.41%	EM US Equity
ISHARES IBOXX \$ HIGH YIELD CORPORATE BOND ETF	HYG	79.19	0.28%	-0.39%	-1.16%	-83.25%	IYG US Equity
FINANCIAL SELECT SECTOR SPDR FUND	XLFX	46.71	0.93%	-0.45%	3.66%	-90.12%	LF US Equity
VANECK GOLD MINERS ETF	GDXX	40.11	0.53%	-4.55%	-3.14%	-91.51%	iDX US Equity
ISHARES RUSSELL 2000 ETF	IWM	224.23	1.88%	1.12%	1.40%	-52.56%	NM US Equity
SPDR GOLD SHARES	GLD	253.40	0.23%	-1.05%	2.98%	-46.39%	iLD US Equity
ISHARES 20+ YEAR TREASURY BOND ETF	TLT.O	92.74	0.53%	0.77%	-5.99%	-80.38%	LT US Equity
INVESCO QQQ TRUST SERIES 1	QQQ.O	492.21	1.28%	-1.59%	1.41%	4.14%	iQQ US Equity
ISHARES BIOTECHNOLOGY ETF	IBB.O	145.06	1.55%	1.85%	-0.01%	-69.31%	BB US Equity
ENERGY SELECT SECTOR SPDR FUND	XLE	90.17	0.67%	2.65%	1.43%	-80.92%	LE US Equity
PROSHARES ULTRA VIX ST FUTURES ETF	UVXY.K	25.99	-7.80%	-3.09%	9.94%	-94.50%	VXY US Equity
UNITED STATES OIL ETF	USO	74.73	0.59%	7.28%	1.96%	-84.19%	ISO US Equity
ISHARES MSCI BRAZIL ETF	EWZ	28.09	1.04%	-0.43%	-5.42%	-94.06%	WZ US Equity
SPDR S&P OIL & GAS EXP & PRODUCTION ETF	XOP	132.96	0.88%	1.95%	-0.98%	-71.87%	OP US Equity
UTILITIES SELECT SECTOR SPDR FUND	XLU	78.36	1.50%	-1.16%	-1.76%	-83.42%	LU US Equity
ISHARES US REAL ESTATE ETF	IYR	99.59	1.36%	0.06%	-3.50%	-78.93%	YR US Equity
SPDR S&P BIOTECH ETF	XBI	100.62	1.41%	2.09%	1.93%	-78.71%	BI US Equity
ISHARES IBOXX \$ INVESTMENT GRADE CORP BOND ETF	LQD	109.33	0.48%	-0.02%	-3.66%	-76.87%	QD US Equity
ISHARES JP MORGAN USD EMERGING MARKETS BOND ETF	EMB.O	90.81	0.31%	-0.82%	-2.78%	-80.79%	MB US Equity
REAL ESTATE SELECT SECT SPDR FUND	XLRE.K	43.81	1.37%	0.00%	-2.34%	-90.73%	LRE US Equity
ISHARES CHINA LARGE-CAP ETF	FXI	32.64	2.42%	1.87%	7.37%	-93.09%	FXI US Equity
CONSUMER STAPLES SPDR FUND	XLP	80.88	0.63%	0.58%	-2.42%	-82.89%	LP US Equity
VANECK JUNIOR GOLD MINERS ETF	GDJ.K	50.74	0.18%	-5.64%	-0.74%	-89.26%	DXJ US Equity
SPDR BLOOMBERG HIGH YIELD BOND ETF	JNK	96.22	0.25%	-0.47%	-1.42%	-79.64%	NK US Equity
VANGUARD REAL ESTATE INDEX FUND ETF	VNQ	95.38	1.33%	0.03%	-3.56%	-79.82%	NQ US Equity
DIREXION DAILY GOLD MINERS INDEX BULL 2X SHARES	NUGT.K	49.79	1.01%	-8.88%	-7.40%	-89.47%	JGT US Equity
PROSHARES ULTRASHORT 20+ YEAR TREASURY	TBT	33.22	-1.01%	-1.98%	11.40%	-92.97%	BT US Equity
ISHARES MSCI EAFE ETF	EFA	80.23	0.99%	0.00%	-3.41%	-83.03%	FA US Equity
ISHARES PREFERRED AND INCOME SECURITIES ETF	PFF.O	33.06	0.79%	0.47%	-1.36%	-93.01%	FF US Equity
WISDOMTREE JAPAN HEDGED EQUITY ETF	DXJ	108.99	1.20%	0.17%	4.06%	-76.94%	JXJ US Equity
GRAYSCALE BITCOIN TRUST (BTC)	GBTC.PK	55.17	3.14%	-4.34%	7.69%	67.89%	BTC US Equity

Fuente: Refinitiv

Principales índices

	Cierre	1 D	5 D	1 M	YTD
▲ Dow Jones (EEUU)	42,221.88	1.02%	-0.03%	0.03%	23.99%
▲ Standard & Poor's 500 (EEUU)	5,782.76	1.23%	-0.86%	0.87%	31.76%
### NASDAQ Composite (EEUU)	Retrieving...	# VALOR!	# VALOR!	# VALOR!	# VALOR!
▲ Stoxx EUROPE 600 (Europa)	509.21	0.00%	-2.25%	-1.38%	10.21%
▲ DAX (Alemania)	19,147.85	0.00%	-1.96%	1.60%	18.19%
▲ FTSE 100 (Reino Unido)	8,184.24	0.00%	-1.22%	-0.91%	7.85%
▲ CAC 40 (Francia)	7,371.71	0.00%	-2.45%	-1.82%	0.79%
▲ IBEX 35 (España)	11,805.10	0.00%	-0.83%	0.06%	25.16%
▲ HANG SENG (Hong Kong)	20,567.52	0.00%	-0.15%	12.72%	3.29%
▲ SHANGHAI SE Comp. (China)	3,310.21	0.00%	-0.36%	20.42%	1.67%
▲ NIKKEI 225 (Japón)	38,474.90	1.11%	-1.10%	1.41%	15.23%
▼ S&P / ASX 200 (Australia)	8,144.10	-0.25%	-0.94%	-0.11%	11.64%
▲ KOSPI (Corea del Sur)	2,588.97	0.00%	-0.90%	-0.50%	-0.79%

*Leyenda: Variación 1D: 1 Día; 5D: 5 Días; 1M: 1 Mes; YTD: Var. % a la fecha

Fuente: Refinitiv, Bloomberg

Rent Variable

Estados Unidos (Acciones del SPX Index)

Más Subieron	Mon.	Precio	▲ %	Bolsa	Más Bajaron	Mon.	Precio	▼ %	Bolsa
LUMEN TCHNLG O/d	USD	5.71	316.79%	NYQ	CHIPOTLE MX GR/d	USD	53.97	-97.68%	NYQ
TARGA RESOURCES/d	USD	142.83	71.61%	NYQ	SVB FINL GRP O/d	USD	0.01	-90.00%	PNK
HOWMET ARSPC O/d	USD	95.58	69.38%	NSQ	BROADCOM INC/d	USD	166.13	-86.45%	NSQ
CNSTLN ENRGY O/d	USD	190.39	60.41%	NSQ	NVIDIA CORP/d	USD	122.86	-79.48%	NSQ
IRON MOUNTAIN/d	USD	108.58	59.94%	NYQ	SOLOREDGE TEC/d	USD	24.57	-65.80%	NSQ

Fuente: Refinitiv

Europa (Acciones del STOXX EUROPE 600)

Más Subieron	Mon.	Precio	▲ %	Bolsa	Más Bajaron	Mon.	Precio	▼ %	Bolsa
AEDIFICA NV/d	EUR	52.5	0.96%	BRU	FASTIGHETS BAL/d	SEK	69.92	-2.18%	STO
BELLWAY/d	Gbp	2728	0.66%	LSE	HEXATRONIC/d	SEK	26.27	-2.12%	STO
ENCAVIS/d	EUR	16.88	0.45%	GER	AZA GN	AUD	0.17	0.00%	NSQ
ORKLA A/d	NOK	76.1	0.42%	OSL	ANTERO MIDSTRE/d	USD	13.41	0.37%	NYX
EXOR NV/d	EUR	101.95	0.39%	AEX	EXOR NV/d	EUR	101.95	0.39%	AEX

Fuente: Refinitiv

Monedas

### Euro	Precio	1 D*	5 D*	1 M*	YTD*
Retrieving...	Retrieving...	# VALOR!	# VALOR!	# VALOR!	# VALOR!
▲ Yen	152.13	0.00%	-0.75%	5.94%	7.15%
▲ Yuan	7.0995	0.00%	-0.36%	0.69%	-0.86%
▲ Won Coreano	1372.74	0.01%	-0.68%	2.93%	7.06%
▲ Libra Esterlina	1.2958	0.01%	-0.10%	-2.91%	1.31%
▲ Dólar de Hong Kong	7.7724	0.00%	0.01%	-0.17%	-0.56%
▲ Dólar Australiano	0.6585	0.02%	0.03%	-3.70%	-3.85%

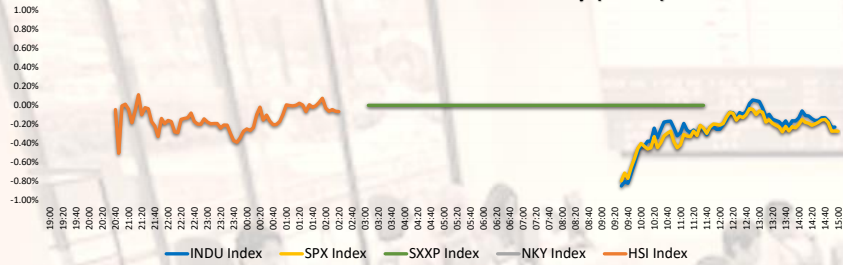
*Leyenda: Variación 1D: 1 Día; 5D: 5 Días; 1M: 1 Mes; YTD: Var. % a la fecha

Materias Primas

	Precio	1 D*	5 D*	1 M*	YTD*
Retrieving...	Retrieving...	# VALOR!	# VALOR!	# VALOR!	# VALOR!
Oro (US\$ Oz. T) (LME)	32.423	-0.10%	-3.78%	5.72%	35.43%
Plata (US\$ Oz. T) (LME)	9568.39	0.00%	1.92%	-1.00%	11.88%
Cobre (US\$ TM) (LME)	3012.92	0.00%	-4.14%	1.28%	28.62%
Zinc (US\$ TM) (LME)	71.99	0.73%	7.11%	1.62%	7.06%
Petroleo WTI (US\$ Barril) (NYM)	31955	0.00%	3.57%	-2.11%	13.13%
Etaño (US\$ TM) (LME)	1987.57	0.00%	1.45%	-2.68%	-10.02%
Plomo (US\$ TM) (LME)	21.9	0.00%	0.00%	-0.11%	-0.11%
Azúcar #11 (US\$ Libra) (NYB-ICE)	#N/A N/A	# VALOR!	# VALOR!	# VALOR!	# VALOR!
Cacao (US\$ TM) (NYB-ICE)	6946	-0.14%	-0.82%	-5.28%	-1.93%
Café Arábica (US\$ TM) (NYB-ICE)	6946	-0.26%	1.39%	9.80%	127.59%

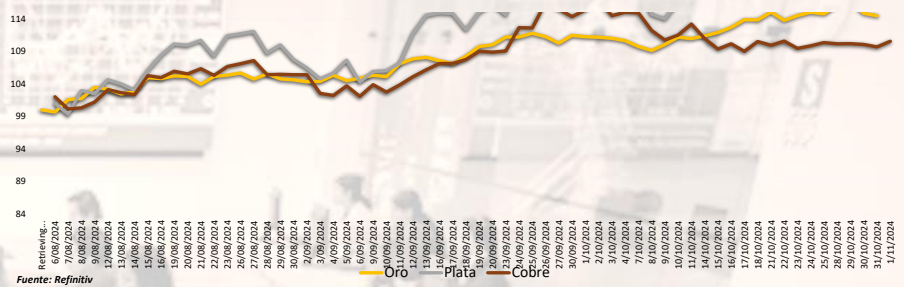
*Leyenda: Variación 1D: 1 Día; 5D: 5 Días; 1M: 1 Mes; YTD: Var. % a la fecha

Mercado Evolución Intraday (var %)



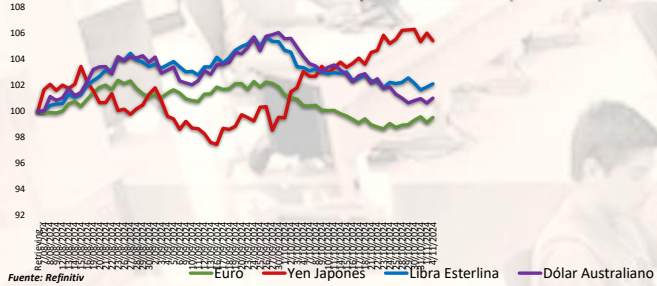
Fuente: Refinitiv, Bloomberg

Índices de Metales principales (3 meses)



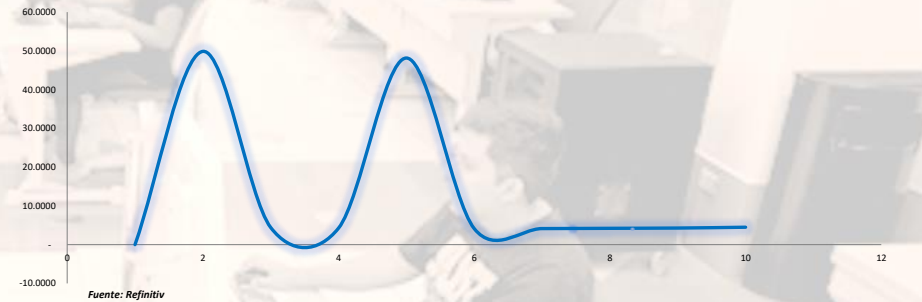
Fuente: Refinitiv

Índices de Tipo de Cambio (3 meses)



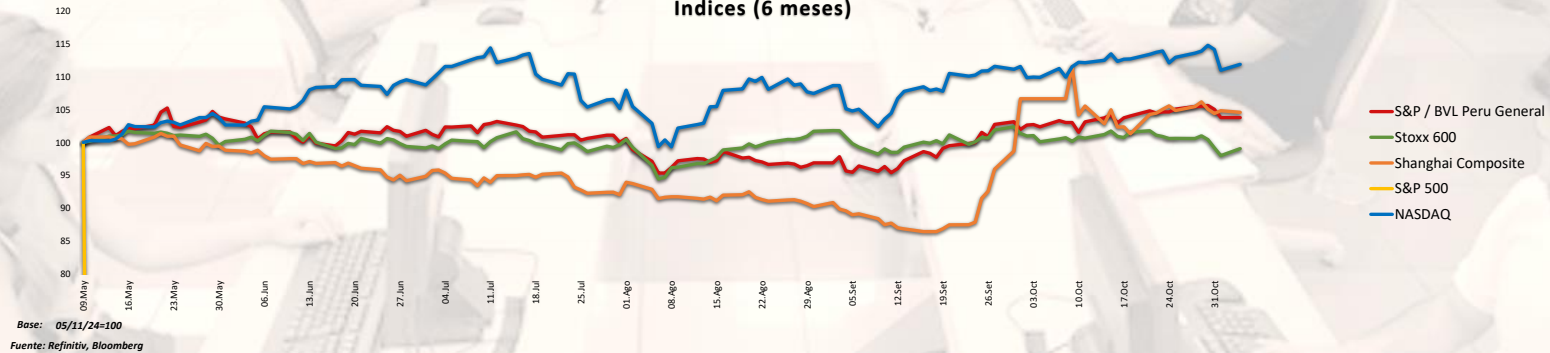
Fuente: Refinitiv

Curva de Rendimiento Bonos Tesoro EEUU (%)



Fuente: Refinitiv

Índices (6 meses)



Base: 05/11/24=100
Fuente: Refinitiv, Bloomberg

Coordinador Laboratorio de Mercado de Capitales: MS Javier Penny Pestana
Apoyo: Paulo Romani, Luis Muedas, Leonardo Román y Kiara Gallo
email: pulsobursatil@ulima.edu.pe

RANKING ACCIONES LIMA

	Código	Moneda	Precio	1 D*	5 D*	1 M*	YTD*	Frecuencia	Volumen	Beta	Rentabilidad por Dividendos (%)	Precio-Beneficio	Capitalización Bursátil (M US\$)	Sector	Participación Índice
▲	ALICORCLIM	S/.	6.50	0.00%	-0.76%	0.31%	0.49%	10.00%	0	0.60	4.28	8.04	71,527	Industrial	-18.05%
▼	BACKUSILIM	S/.	20.92	-0.14%	-0.14%	2.05%	-3.92%	90.00%	0	0.39	7.55	0.00	14,723	Industriales	-29.61%
▲	BAP	US\$	181.52	-0.13%	-5.40%	2.06%	33.82%	90.00%	224,716	1.15	5.12	8.82	22,357,852	Diversas	13.93%
▲	BVN	S/.	1.45	1.40%	0.00%	9.02%	18.84%	85.00%	0	0.75	12.19	0.00	78,983	Bancos y Financieras	-13.21%
▲	CASAGRCLIM	S/.	1.45	1.40%	0.00%	9.02%	18.84%	85.00%	0	0.75	12.19	0.00	78,983	Bancos y Financieras	-13.21%
▼	BBVACIPELIM	US\$	181.52	-0.13%	-5.40%	2.06%	33.82%	90.00%	224,716	1.15	5.12	8.82	22,357,852	Diversas	13.93%
▲	CORAREILIM	S/.	1.05	0.96%	1.94%	1.94%	-21.77%	80.00%	0	0.75	2.81	0.00	12,129	Industriales	-15.33%
▼	CPACK	US\$	6.29	-3.68%	5.89%	10.35%	21.86%	90.00%	14,680	0.53	8.65	44.51	58,287	Industriales	-4.60%
▲	CYBERDECLIM	US\$	41.95	1.08%	-0.24%	7.56%	56.18%	85.00%	0	0.97	3.06	14.17	39,853	Mineras	2.79%
▲	ENGEFCLIM	S/.	2.45	2.08%	2.08%	8.89%	-12.05%	90.00%	0	0.63	8.37	9.46	7,590	Servicios Públicos	-37.24%
▲	ENDISFCLIM	US\$	41.95	1.08%	-0.24%	7.56%	56.16%	85.00%	0	0.97	3.06	14.17	39,853	Mineras	2.79%
▼	FEBRECLIM	S/.	2.97	-1.00%	-1.66%	5.69%	62.05%	90.00%	0	0.86	10.53	0.00	3,418,996	Diversas	-1.87%
▲	AEZACLIM	S/.	0.52	0.00%	0.00%	4.00%	-35.00%	65.00%	0	0.61	0.00	5.32	143	Diversas	-34.08%
▼	IFS	US\$	26.95	-0.99%	-1.46%	6.56%	14.68%	90.00%	108,258	1.15	3.71	7.09	3,745,545	Diversas	10.54%
▼	INRETCILIM	US\$	31.49	-0.79%	-0.03%	4.97%	0.64%	80.00%	0	0.65	2.63	12.78	272,353	Diversas	-26.27%
▲	LUSURCLIM	S/.	15.60	0.26%	-0.64%	-2.50%	13.56%	85.00%	0	0.48	8.27	0.00	4,600	Servicios Públicos	-26.13%
▲	MINSURILIM	S/.	4.60	0.00%	-3.16%	0.00%	40.98%	90.00%	0	0.90	6.82	22.48	605,554	Mineras	-8.83%
▲	SCOX	US\$	111.31	1.10%	-3.05%	-1.12%	87.28%	90.00%	631,322	1.18	2.74	23.80	98,781,309	Mineras	16.19%
▲	SIDERCLIM	S/.	1.54	12.41%	7.69%	8.69%	6.68%	85.00%	0	0.55	39.59	0.00	59,478	Industriales	14.39%
▲	UNACECLIM	S/.	2.65	0.00%	0.00%	0.00%	10.01%	10.00%	0	-0.02	5.06	0.00	2,930	Diversas	-28.16%
▲	YOLCABCLIM	S/.	2.65	0.00%	0.00%	0.00%	10.01%	10.00%	0	-0.02	5.06	0.00	2,930	Diversas	-28.16%
▲	BROCACLIM	S/.	1.45	1.40%	0.00%	9.02%	18.84%	85.00%	0	0.75	12.19	0.00	78,983	Bancos y Financieras	-13.21%
▲	CORARECLIM	S/.	1.45	1.40%	0.00%	9.02%	18.84%	85.00%	0	0.75	12.19	0.00	78,983	Bancos y Financieras	-13.21%
▲	ENGIECLIM	S/.	4.11	0.00%	0.00%	0.00%	-38.74%	90.00%	0	0.86	1.95	20.55	NULL	Servicios Públicos	0.55%
▲	GBVIACLIM	S/.	0.52	0.00%	0.00%	4.00%	-35.00%	65.00%	0	0.61	0.00	5.32	143	Diversas	-34.08%

Cantidad de Acciones: 25
Fuente: Refinitiv

Subieron
Bajaron
Mantuvieron

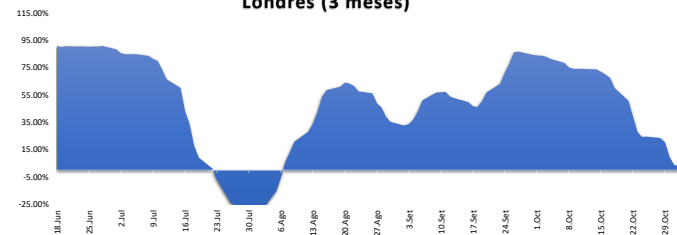
** PER se utiliza en el mercado de valores y moneda original del instrumento
* Leyenda: Variación 1D: 1 Día; 5D: 5 Días; 1M: 1 Mes; YTD: Var. % a la fecha

Índices Sectoriales

	Cierre	1 D*	5 D*	1 M*	YTD*	Beta
S&P/BVL Consumer Index	1,252.06	-0.43%		2.31%	1.50%	0.24
S&P/BVL Industrial Index	300.23	0.17%	#IVALOR!	3.55%	21.63%	0.28
S&P/BVL Financials Index	1,411.15	-1.36%	-3.99%	1.43%	imeter [SECUF]	1.04
S&P/BVL Construction Index	232.60	0.08%	0.39%	3.25%	imeter [SECUF]	0.29
S&P/BVL Public Services Index	1,089.68	0.12%	0.82%	3.41%	imeter [SECUF]	0.17
S&P/BVL Mining Index	709.21	1.21%	-1.95%	-3.03%	imeter [SECUF]	1.65
S&P/BVL Electric Utilities Index	1,063.80	0.12%	0.82%	3.41%	imeter [SECUF]	0.17

* Leyenda: Variación 1D: 1 Día; 5D: 5 Días; 1M: 1 Mes; YTD: Var. % a la fecha
#N/A Mandatory parameter [SECURITY] cannot be empty
#N/A Mandatory parameter [SECURITY] cannot be empty
#N/A Mandatory parameter [SECURITY] cannot be empty

Correlación Rend. Índice Minero vs Índice de Metales de Londres (3 meses)



Fuente: Refinitiv

Rating Crédito Latinoamérica

CLASIFICACIONES DE RIESGO

País	Moody's	Fitch	S&P
Perú	Baa1	BBB	BBB-
México	A+	BBB-	BBB
Venezuela	WR	WD	NR
Brazil	Ba1	BB	BB
Colombia	BB+	BB+	BB+
Chile	AA-	A-	A
Argentina	CCC	WD	CCC
Panamá	WD	BB+	BBB

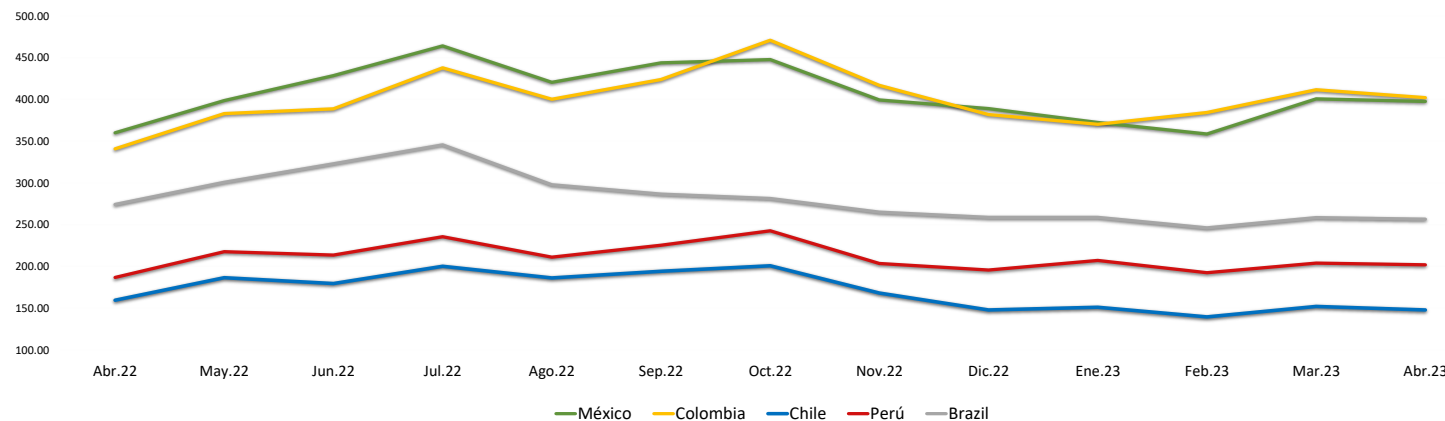
Fuente: Refinitiv, Bloomberg

Leyenda

	Moody's	Fitch	S&P
Prima	Aaa	AAA	AAA
Alto Grado	Aa1	AA+	AA+
	Aa2	AA	AA
	Aa3	AA-	AA-
Grado Alto Medio	A1	A+	A+
	A2	A	A
	A3	A-	A-
Grado Bajo Medio	Baa1	BBB+	BBB+
	Baa2	BBB	BBB
	Baa3	BBB-	BBB-
Sin Grado de Inversión Especulativo	Ba1	BB+	BB+
	Ba2	BB	BB
	Ba3	BB-	BB-
Altamente Especulativo	B1	B+	B+
	B2	B	B
	B3	B-	B-
Riesgo Sustancial	Caa1	CCC+	CCC+
	Caa2	CCC	CCC
	Caa3	CCC-	CCC-
Extremadamente Especulativo	Ca	CC	CC
		C	
Poca esperanzas de Pago		RD	SD
Impago	C	DDD	D
		DD	
Sin Clasificar		D	
	WR		NR

Fuente: Refinitiv, Bloomberg

Riesgo País Latinoamérica (pbs)



	Abr.22	May.22	Jun.22	Jul.22	Ago.22	Sep.22	Oct.22	Nov.22	Dic.22	Ene.23	Feb.23	Mar.23	Abr.23
Perú	186.67	217.55	213.55	235.43	211.00	225.27	242.59	203.41	195.50	207.05	192.30	203.83	201.90
Brazil	274.06	300.64	322.82	345.48	297.70	286.56	281.30	264.90	258.64	258.64	246.10	258.35	256.55
Chile	159.44	186.32	179.32	200.10	186.09	194.05	200.69	167.97	147.82	150.95	139.45	152.00	147.75
Colombia	340.78	383.05	388.73	437.86	400.26	423.83	470.84	416.81	381.77	370.18	384.35	411.61	402.15
México	360.00	398.59	428.41	464.10	420.43	443.77	447.72	399.31	389.00	372.32	358.55	400.70	397.60

Fuente: BCRP