

## LATINOAMERICA

Perú: El índice General de la BVL finalizó la sesión de hoy con un resultado negativo -0.35%. El índice mantiene una tendencia positiva acumulada anual de +16.26% en moneda local y una tendencia acumulada positiva de +14.01% en moneda ajustada en dólares. Con respecto al S&P/BVL Perú SEL varió en -0.69% mientras que el S&P/BVL LIMA 25 en -0.70%. El spot PEN alcanzó S/.3.7785. Titular: Petroperú: los ejes de un directorio que ya carga con dos renuncias, ¿qué viene ahora?.

Chile: El índice IPSA culminó el día con un retorno positivo +0.30%. Los sectores más beneficiados de la jornada fueron Industrial (+0.05%) y Finanzas (+0.04%). Las acciones con mejor desempeño fueron Sociedad Química y Minera de C (+4.89%) y Parque Arauco SA (+1.53%). Titular: La bomba de tiempo que presiona al sistema previsional en Chile y otras latitudes.

Colombia: El índice COLCAP concluyó la sesión con un retorno negativo de -1.74%. Los sectores más negativos de la jornada fueron Energía (-4.21%) y Materiales (-2.77%). Las acciones con peor desempeño son Ecopetrol SA (-4.22%) y Canacol Energy Ltd (-4.04%). Titular: Confianza del consumidor toca máximo histórico al inicio del sexenio de Sheinbaum.

México: El índice IPC culminó el día con un retorno negativo -0.76%. Los sectores más perjudicados de la jornada fueron Materiales (-2.87%) y Consumo discrecional (-0.99%). Las acciones con peor desempeño fueron Grupo Televisa SAB (-7.27%) y Cemex SAB de CV (-3.19%). Titular: Confianza del consumidor toca máximo histórico al inicio del sexenio de Sheinbaum.

Brasil: El índice IBOVESPA cerró el día en terreno positivo de +0.03%. Los sectores más beneficiados de la jornada fueron Servicios de comunicación (+2.86%) y Industrial (+1.98%). Las acciones con mejor desempeño fueron Cogna Educacao SA (+8.82%) y YDUQS Participacoes SA (+5.87%). Titular: Diputado cercano a Lula critica al PT por firmar un manifiesto contra los recortes de gastos.

### Renta Variable

Más Subieron	Bolsa	Mon.	Precio	▲ %
SURAMERICANA	COL	COP	36,180.00	2.49%
FOMENTO ECON-UBD	MEX	MXN	194.96	1.64%
BECLE SAB DE CV	MEX	MXN	26.46	1.30%
ENTEL	SGO	CLP	3,114.90	1.03%
WALMART DE MEXIC	MEX	MXN	56.51	0.73%

Fuente: Refinitiv

Más Bajaron	Bolsa	Mon.	Precio	▼ %
TF ADMINISTRATI MEX	MEX	MXN	34.06	-3.81%
AMERICA MOVIL-L	NYQ	USD	15.28	-3.72%
GRUPO MEXII MEX	MEX	MXN	106	-3.70%
GRUPO CARSO-A1	MEX	MXN	119	-3.22%
MEGACABLE- MEX	MEX	MXN	39	-3.06%

Fuente: Refinitiv

Por Monto Negociado	Bolsa	Monto (US\$)
WALMART DE MEXIC	MEX	89,113.93
GRUPO F BANORT-O	MEX	61,756.38
AMERICA MOVIL-L	NYQ	38,517.96
CEMEX SAB-CPO	MEX	35,935.01
FOMENTO ECON-UBD	MEX	28,713.78

Fuente: Refinitiv

Por Volumen	Bolsa	Volumen
VOLCAN CIA MIN-B	LMA	0.00
INFRAESTRUCTURA	SAO	0.00
GRUPO ELEKTRA SA	MEX	0.00
AES GENER SA	The record could not be found	0.00
PROMOTORA Y OPER	MEX	0.00

Fuente: Refinitiv

### ETFs

	Mon.	Cierre	1 D	5 D	1 M	YTD	Bolsa
ISHARES MSCI ALL PERU CAPPED	USD	USD	USD	USD	USD	CAD	USD
ISHARES MSCI CHILE CAPPED	USD	25.24	-2.77%	-1.44%	-8.25%	-11.69%	BTQ
GLOBAL X MSCI COLOMBIA	USD	23.16	-1.19%	1.66%	-2.01%	10.10%	PCQ
ISHARES MSCI MEXICO CAPPED	USD	138.47	-2.14%	1.21%	-5.52%	-12.91%	LSE
ISHARES MSCI EMERGING MARKETS	USD	44.64	-2.49%	0.34%	-4.23%	13.96%	PCQ
VANGUARD FTSE EMERGING MARKETS	CAD	39.07	-2.25%	0.00%	-0.38%	22.78%	TOR
ISHARES CORE MSCI EMERGING MARKETS	USD	55.81	-2.46%	0.09%	-4.14%	14.53%	PCQ
ISHARES JP MORGAN EMERGING MARKETS BONDS	USD	91.62	0.11%	1.64%	-1.93%	6.47%	NMQ
MORGAN STANLEY EMERGING MARKETS DOMESTIC	USD	4.77	0.46%	1.32%	-8.05%	-1.40%	NYQ
ISHARES MSCI BRAZIL ETF	USD	27.42	-2.94%	1.52%	-7.77%	-16.12%	PCQ

Fuente: Refinitiv

Lima, 11 de Noviembre de 2024

### Principales índices

	Cierre	1 D	5 D	1 M	YTD	Cap. Burs. (US\$ Mill.)
IPSA (Chile)	Retrieving...	#¡VALOR!	#####	#¡VALOR!	#¡VALOR!	111,876.56
IGPA (Chile)	32,696.63	-0.75%	#####	-0.50%	4.01%	133,419.24
COLSC (Colombia)	864.51	-0.53%	0.59%	3.54%	6.98%	2,448.64
COLCAP (Colombia)	1,345.75	-0.98%	-0.52%	3.41%	13.26%	53,296.48
S&P/BVL LIMA (Perú)	30,245.28	-0.23%	-0.74%	1.45%	16.51%	147,257.35
S&P/BVL SEL (Perú)	798.51	-0.96%	-0.71%	1.32%	18.65%	131,432.18
S&P/BVL LIMA 25	40,361.66	-0.18%	1.28%	4.60%	22.28%	143,332.44
IPC (México)	51,567.63	-1.42%	1.87%	-0.58%	-10.14%	322,257.50
IBOVESPA (Brasil)	127,873.70	0.03%	-2.0%	-1.90%	-4.7%	616,920.81

\*Leyenda: Variación 1D: 1 Día; 5D: 5 Días; 1M: 1 Mes; YTD: Var. % a la fecha

Fuente: Refinitiv, Bloomberg

### Monedas

	Precio	1 D*	5 D*	1 M*	YTD*
Sol (PEN)	Retrieving...	#####	#¡VALOR!	#¡VALOR!	#¡VALOR!
Peso Chileno (CLP)	969.40	1.60%	0.90%	7.75%	20.30%
Peso Colombiano (COP)	4,347.82	-1.50%	-1.97%	4.07%	3.85%
Peso Mexicano (MXN)	20.11	0.08%	-0.79%	2.06%	17.20%
Real Brasileiro (BRL)	5.78	-0.21%	-1.51%	6.38%	20.75%

\*Leyenda: Variación 1D: 1 Día; 5D: 5 Días; 1M: 1 Mes; YTD: Var. % a la fecha

Fuente: Refinitiv

### Renta Fija

Instrumento	Moneda	Precio	Bid Yield (%)	Ask Yield (%)	Duración
PERU 7.35 07/21/25	USD	USD	USD	USD	USD
PERU 4.125 08/25/27	USD	4.92	97.55	477.4%	3.33
PERU 8.75 11/21/33	USD	5.60	124.14	545.3%	7.06
PERU 6.55 03/14/37	USD	5.56	108.59	551.2%	8.40
PERU 5.625 11/18/2050	USD	5.60	100.47	553.7%	14.07
CHILE 2.45 01/31/31	USD	4.79	86.04	476.1%	6.37
CHILE 3.125 01/21/26	USD	4.60	97.44	442.1%	1.93
CHILE 3.625 10/30/42	USD	5.47	79.19	535.2%	12.92
COLOM 11.85 03/09/28	USD	7.05	117.36	687.9%	3.34
COLOM 10.375 01/28/33	USD	7.45	119.09	702.9%	6.11
COLOM 7.375 09/18/37	USD	7.32	100.27	722.5%	8.65
COLOM 6.125 01/18/41	USD	7.45	87.53	731.5%	10.00
MEX 4 10/02/23	MXV	4.54	88.58	443.7%	7.13
MEX5.55 01/45	USD	6.17	93.02	609.6%	11.98

Fuente: Refinitiv

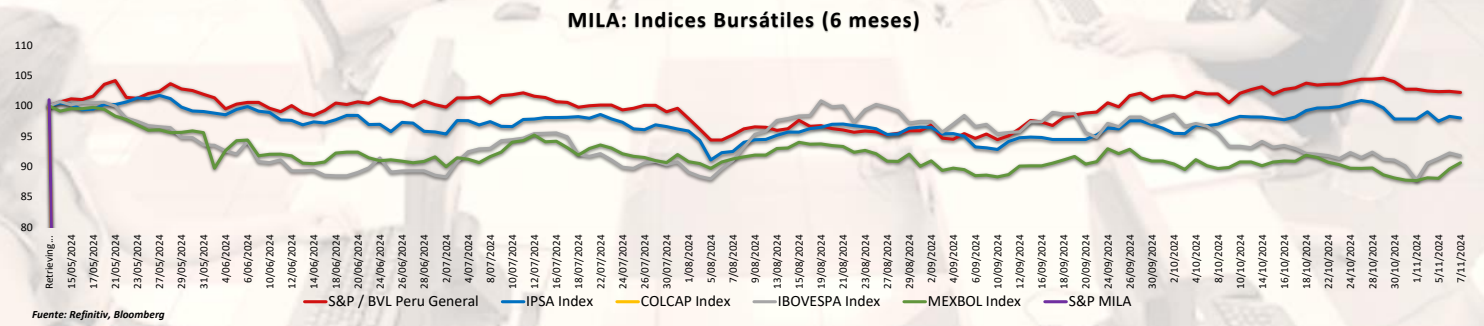
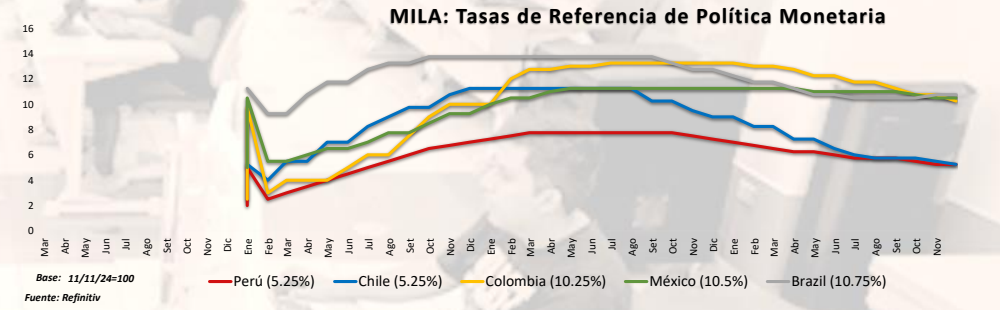
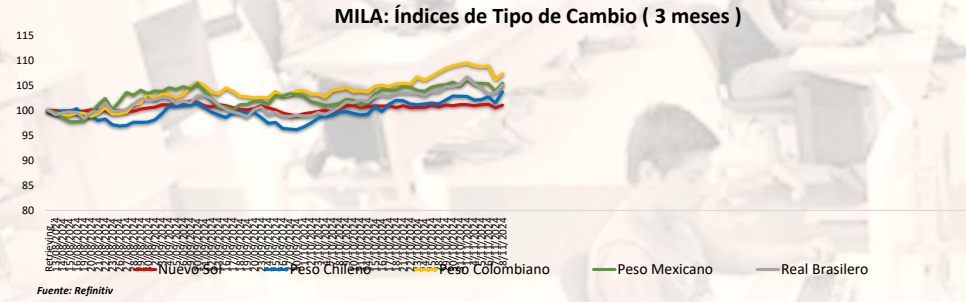
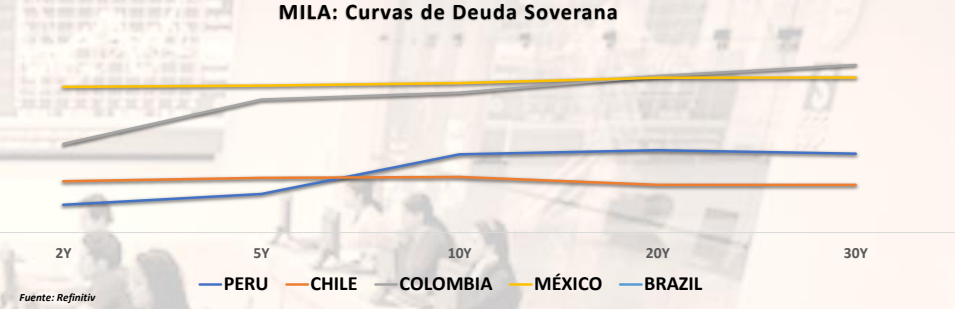
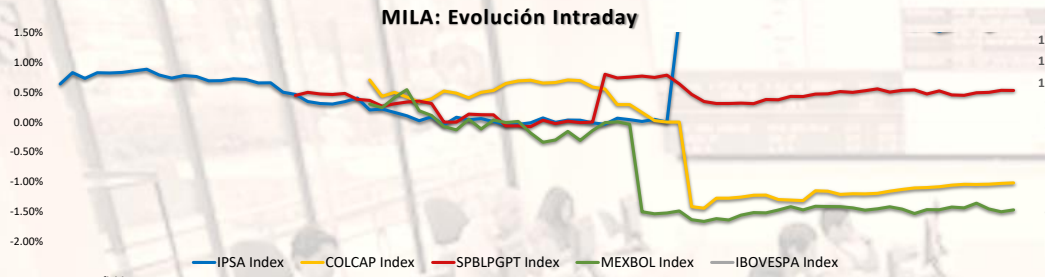
Coordinador Laboratorio de Mercado de Capitales: MS Javier Penny Pestana

Apoyo: Paulo Romani, Luis Muedas, Leonardo Romani y Kiara Gallo

email: pulsobursatil@ulima.edu.pe

# PULSO BURSÁTIL

Facultad de Ciencias Empresariales y Económicas  
Carrera de Economía  
Laboratorio de Mercado de Capitales



Coordinador Laboratorio de Mercado de Capitales: MS Javier Penny Pestana  
Apoyo: Paulo Romani, Luis Muedas, Leonardo Román y Kiara Gallo  
email: pulsobursatil@ulima.edu.pe

**MUNDO**

**Estados Unidos:**

El mercado estadounidense cerró con rendimientos positivos. El DOW JONES cerró en verde, alcanzando máximos históricos impulsado por el optimismo en torno al posible regreso de Donald Trump a la Casa Blanca y las expectativas de deregulación y recortes de impuestos. Las acciones financieras registraron ganancias, con Bank of America subiendo un 2.1%, Goldman Sachs un 2.2%, JPMorgan Chase un 0.9% y Citigroup un 1.5%. El índice S&P 500 terminó en verde, ya que Tesla se disparó un 9%, acumulando su quinta sesión consecutiva al alza y alcanzando su valor más alto en más de dos años, impulsada por esperanzas de un entorno regulatorio favorable. Las acciones de empresas relacionadas con criptomonedas, como Coinbase (+19.7%) y Mara Holdings (+29.9%), experimentaron fuertes aumentos mientras Bitcoin superaba los \$86,000. Por último, el índice NASDAQ finalizó el día plano, ya que las acciones tecnológicas enfrentaron pérdidas, incluidas Apple (-1.2%), Nvidia (-1.6%) y Meta (-1%). De este modo, DOW JONES +0.69%, S&P 500 +0.10%, NASDAQ +0.06% con el mercado teniendo rendimientos positivos.

**Europa:**

Los principales índices europeos cerraron con rendimientos positivos. El índice paneuropeo STOXX 600 cerró con rendimientos positivos, mientras los inversores consideraban el posible impacto en el mercado de la presidencia de Donald Trump. El sector de la construcción y el material lideró las ganancias, con una subida del 2%, mientras que los valores industriales aumentaron un 1.7%. En el mercado inglés, el índice FTSE cerró con rendimientos positivos. Croda lideró las ganancias con una subida del 5,2% después de que la empresa química mantuviera sus previsiones de beneficios para el año. A su vez, Schroders avanzó un 2% tras anunciar que reducirá el tamaño de su comité ejecutivo para racionalizar la empresa y mejorar sus resultados. En el mercado francés, la sesión cerró con rendimientos positivos. Schneider Electric destacó con un repunte del 3,3%, hasta un récord de 248,8 euros, impulsada por la fuerte demanda de tecnologías basadas en la electricidad. Además, Airbus subió un 2,2%, Safran subió un 2,6% y Saint-Gobain avanzó un 3,5%. El mercado alemán, medido a través del índice DAX cerró en verde. Los inversores siguen de cerca los posibles efectos de las políticas de Donald Trump en Europa y la evolución política de Alemania, incluida la disposición del canciller Olaf Scholz a adelantar un voto de confianza. Entre las principales ganadoras se encuentran Continental y Heidelberg Materials, quienes subieron un 10% y 4% respectivamente. Así, FTSE +0.65%; CAC 40 +1.20%; DAX +1.21%; STOXX 600 +1.13% cerraron con rendimientos positivos.

**Asia:**

Los principales índices asiáticos cerraron con rendimientos mayormente mixtos. El mercado chino cerró en verde, ya que los inversores reevaluaron las perspectivas económicas de China tras el último anuncio de estímulo. Tras el cierre del mercado el viernes, China desveló un paquete de deuda de 10 billones de yuanes destinado a aliviar la financiación de los gobiernos locales y estabilizar su mancha económica. En el mercado de Hong Kong, el índice Hang Seng terminó a la baja, acercándose a su mínimo en tres semanas después de que China diera a conocer un paquete de alivio de la deuda de 10 billones de CNY para el gobierno local el viernes pasado, pero no ofreció ningún estímulo fiscal directo para impulsar la demanda. El mercado sudcoreano terminó con resultados negativos, arrastrado por las fuertes pérdidas de los valores de chips. La confianza de los inversores también se vio afectada por las decepcionantes medidas de estímulo adoptadas por China, el mayor socio comercial de Corea del Sur. El peso pesado del índice, Samsung Electronics, se desplomó un 3,3%, mientras que su rival SK Hynix cayó un 4%. El mercado japonés cerró a la alza. El resumen de la reunión de octubre del Banco de Japón puso de manifiesto las divisiones existentes entre los responsables políticos sobre el calendario de futuras subidas de los tipos de interés. Algunos miembros expresaron su preocupación por las incertidumbres económicas mundiales y el aumento de la volatilidad de los mercados, especialmente en relación con el yen. El mercado australiano terminó a la baja, borrando parte de las ganancias de la semana pasada, después de que las últimas medidas de estímulo de China decepcionaran a los inversores, perjudicando las perspectivas de demanda del mayor socio comercial de Australia. Las mineras del mineral de hierro, que dependen en gran medida de las exportaciones a China, lideraron los descensos. De esta forma, NIKKEI +0.08%; HANG SENG -1.45%; CSI 300 +0.66%; S&P/ASX 200 -0.35%; KOSPI -1.15%, SHANGHAI COMPOSITE +0.51% terminaron con rendimientos mixtos.

**ETFs**

	Mon.	Cierre	1 D	5 D	1 M	Bolsa	
SPDR S&P 500 ETF TRUST	SPY	598.76	0.10%	5.08%	4.36%	26.68%	iPY US Equity
ISHARES MSCI EMERGING MARKETS ETF	EEM	44.31	-0.76%	-0.96%	-3.38%	-90.63%	EM US Equity
ISHARES IBOXX \$ HIGH YIELD CORPORATE BOND ETF	HYG	79.71	-0.11%	0.94%	-0.73%	-83.14%	YG US Equity
FINANCIAL SELECT SECTOR SPDR FUND	XLFX	49.89	1.42%	7.80%	10.08%	-89.44%	LF US Equity
VANECK GOLD MINERS ETF	GDXX	36.73	-5.87%	-7.94%	-7.76%	-92.23%	iDX US Equity
ISHARES RUSSELL 2000 ETF	IWM	241.70	1.50%	9.82%	9.42%	-48.86%	NM US Equity
SPDR GOLD SHARES	GLD	242.14	-2.35%	-4.23%	-0.38%	-48.77%	iLD US Equity
ISHARES 20+ YEAR TREASURY BOND ETF	TLT	92.04	-0.49%	-0.23%	-6.18%	-80.53%	LT US Equity
INVESCO QQQ TRUST SERIES 1	QQQ	513.84	-0.06%	5.73%	5.28%	8.71%	iQQ US Equity
ISHARES BIOTECHNOLOGY ETF	IBB	147.72	-0.76%	3.41%	1.46%	-68.75%	BB US Equity
ENERGY SELECT SECTOR SPDR FUND	XLE	94.28	0.57%	5.26%	7.38%	-80.05%	LE US Equity
PROSHARES ULTRA VIX ST FUTURES ETF	UVXY	20.85	-0.43%	-26.04%	-16.37%	-95.59%	VXY US Equity
UNITED STATES OIL ETF	USO	70.94	-2.99%	-4.51%	1.46%	-84.99%	ISO US Equity
ISHARES MSCI BRAZIL ETF	EWZ	27.71	0.00%	-0.32%	-6.04%	-94.14%	WZ US Equity
SPDR S&P OIL & GAS EXP & PRODUCTION ETF	XOP	142.13	1.50%	7.84%	8.07%	-69.93%	OP US Equity
UTILITIES SELECT SECTOR SPDR FUND	XLU	79.40	0.28%	2.85%	-1.71%	-83.20%	LU US Equity
ISHARES US REAL ESTATE ETF	IYR	99.23	-0.66%	1.00%	-2.59%	-79.01%	YR US Equity
SPDR S&P BIOTECH ETF	XBI	103.53	-0.62%	4.34%	4.79%	-78.10%	BI US Equity
ISHARES IBOXX \$ INVESTMENT GRADE CORP BOND ETF	LQD	109.64	-0.19%	0.76%	-2.96%	-76.80%	QD US Equity
ISHARES JP MORGAN USD EMERGING MARKETS BOND ETF	EMB	91.57	-0.21%	1.15%	-2.15%	-80.63%	MB US Equity
REAL ESTATE SELECT SECT SPDR FUND	XLRE	43.53	-0.87%	0.72%	-2.55%	-90.79%	LRE US Equity
ISHARES CHINA LARGE-CAP ETF	FXI	31.47	0.00%	-1.26%	-0.98%	-93.34%	FXI US Equity
CONSUMER STAPLES SPDR FUND	XLP	80.54	-0.35%	0.21%	-2.96%	-82.96%	LP US Equity
VANECK JUNIOR GOLD MINERS ETF	GDJ	46.87	-5.35%	-7.46%	-3.97%	-90.08%	DXJ US Equity
SPDR BLOOMBERG HIGH YIELD BOND ETF	JNK	97.01	-0.06%	1.07%	-0.80%	-79.48%	NK US Equity
VANGUARD REAL ESTATE INDEX FUND	VNQ	95.40	-0.50%	1.35%	-2.07%	-79.82%	NQ US Equity
DIREXION DAILY GOLD MINERS INDEX BULL 2X SHARES	NUGT	41.41	-11.95%	-15.99%	-16.60%	-91.24%	JGT US Equity
PROSHARES ULTRASHORT 20+ YEAR TREASURY	TBT	33.59	0.78%	0.09%	12.79%	-92.89%	BT US Equity
ISHARES MSCI EAFE ETF	EFA	79.18	0.03%	-0.33%	-5.32%	-83.25%	FA US Equity
ISHARES PREFERRED AND INCOME SECURITIES ETF	PFF	33.02	-0.83%	0.69%	-0.63%	-93.01%	FF US Equity
WISDOMTREE JAPAN HEDGED EQUITY ETF	DXJ	111.02	1.31%	3.08%	4.74%	-76.51%	JXJ US Equity
GRAYSCALE BITCOIN TRUST (BTC)	GBTC	69.22	13.38%	29.41%	37.07%	110.64%	BTC US Equity

Fuente: Refinitiv

**Principales índices**

	Cierre	1 D	5 D	1 M	YTD
▲ Dow Jones (EEUU)	44,293.13	0.69%	5.98%	4.64%	31.38%
▲ Standard & Poor's 500 (EEUU)	6,001.35	0.10%	5.05%	4.15%	38.64%
▲ NASDAQ Composite (EEUU)	19,298.76	24.65%	0.15%	6.15%	5.81%
▲ Stoxx EUROPE 600 (Europa)	512.37	7.39%	0.62%	-2.01%	13.19%
▲ DAX (Alemania)	19,448.60	63374.54%	1.57%	0.64%	22.99%
▼ FTSE 100 (Reino Unido)	8,125.19	-0.72%	-0.72%	-1.36%	9.01%
▲ CAC 40 (Francia)	7,426.88	0.75%	0.75%	-2.74%	3.38%
▼ IBEX 35 (España)	11,597.30	-1.76%	-1.76%	-2.36%	25.05%
▲		0.00%	0.00%	-3.98%	16.40%
▼ HANG SENG (Hong Kong)	20,426.93	-0.68%	-0.68%	-3.34%	8.69%
▲ SHANGHAI SE Comp. (China)	3,470.07	4.83%	4.83%	4.00%	10.14%
▲ NIKKEI 225 (Japón)	39,533.32	0.08%	3.89%	4.26%	20.90%
▲ S&P / ASX 200 (Australia)	8,266.20	1.24%	1.24%	-0.04%	16.78%
▲ KOSPI (Corea del Sur)	2,531.66	-2.21%	-2.21%	-2.38%	-1.96%

\*Leyenda: Variación 1D: 1 Día; 5D: 5 Días; 1M: 1 Mes; YTD: Var. % a la fecha

Fuente: Refinitiv, Bloomberg

**Ente Variable**

**Estados Unidos (Acciones del SPX Index)**

Más Subieron	Mon.	Precio	▲ %	Bolsa
LUMEN TECHNOL O/d	USD	5.71	316.79%	NYQ
TARGA RESOURCES/d	USD	142.83	71.61%	NYQ
HOWMET ARSPC O/d	USD	95.58	69.38%	NYQ
CNSTLN ENRGY O/d	USD	190.39	60.41%	NSQ
IRON MOUNTAIN/d	USD	108.58	59.94%	NYQ

Más Bajaron	Mon.	Precio	▼ %	Bolsa
CHIPOTLE MX GR/d	USD	53.97	-97.68%	NYQ
SVB FINL GRP O/d	USD	0.01	-90.00%	PNK
BROADCOM INC/d	USD	166.13	-86.45%	NSQ
VIDIA CORP/d	USD	122.86	-79.48%	NSQ
SOLAREDEGEE TEC/d	USD	24.57	-65.80%	NSQ

Fuente: Refinitiv

**Europa (Acciones del STOXX EUROPE 600)**

Más Subieron	Mon.	Precio	▲ %	Bolsa
AEDIFICA NV/d	EUR	52.5	0.96%	BRU
BELLWAY/d	Gbp	2728	0.66%	LSE
ENCAVIS/d	EUR	16.88	0.45%	GER
ORKLA A/d	NOK	76.1	0.42%	OSL
EXOR NV/d	EUR	101.95	0.39%	AEX

Más Bajaron	Mon.	Precio	▼ %	Bolsa
FASTIGHETS BAL/d	SEK	69.92	-2.18%	STO
HEXATRONIC/d	SEK	26.27	-2.12%	STO
AZA GN	AUD	0.17	0.00%	NSX
ANTERO MIDSTRE/d	USD	13.41	0.37%	NYQ
EXOR NV/d	EUR	101.95	0.39%	AEX

Fuente: Refinitiv

**Monedas**

###	Euro	Precio	1 D*	5 D*	1 M*	YTD*
▲ Euro	Retrieving...		# VALOR!	# VALOR!	# VALOR!	# VALOR!
▲ Yen	152.68	0.36%	-0.20%	7.38%	6.26%	
▲ Yuan	7.1785	1.11%	0.80%	2.39%	0.01%	
▲ Won Coreano	1396.58	1.75%	1.31%	6.75%	6.74%	
▼ Libra Esterlina	1.2914	-0.33%	-0.09%	-3.43%	1.60%	
▲ Dólar de Hong Kong	7.7753	0.04%	-0.02%	0.04%	-0.70%	
▼ Dólar Australiano	0.6578	-0.09%	0.29%	-4.69%	-1.48%	

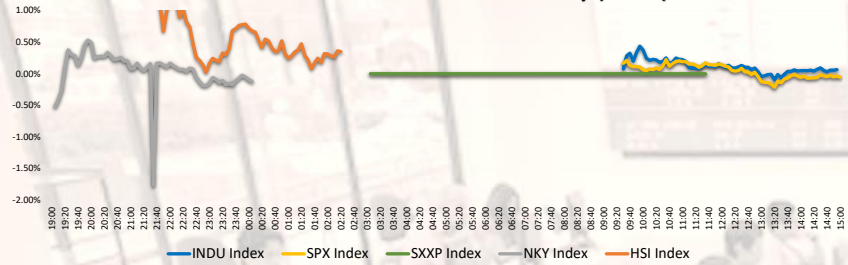
\*Leyenda: Variación 1D: 1 Día; 5D: 5 Días; 1M: 1 Mes; YTD: Var. % a la fecha

**Materias Primas**

	Precio	1 D*	5 D*	1 M*	YTD*
Oro (US\$ Oz. T) (LME)	Retrieving...	# VALOR!	# VALOR!	# VALOR!	# VALOR!
Plata (US\$ Oz. T) (LME)	31.35	-3.41%	-3.32%	-0.85%	39.86%
Cobre (US\$ Tm) (LME)	9302.37	0.00%	-2.78%	-4.02%	10.45%
Zinc (US\$ Tm) (LME)	2955.35	0.00%	-1.91%	-3.32%	27.48%
Petroleo WTI (US\$ Barril) (NYM)	68.04	-3.32%	-4.80%	0.40%	2.32%
Etaño (US\$ Tm) (LME)	31427	0.00%	-1.65%	-6.16%	16.14%
Plomo (US\$ Tm) (LME)	1986.3	0.00%	-0.06%	-3.17%	-6.51%
Azúcar #11 (US\$ Libra) (NYB-ICE)	#N/A N/A	# VALOR!	# VALOR!	# VALOR!	# VALOR!
Cacao (US\$ Tm) (NYB-ICE)	21.36	-2.11%	-2.60%	-4.84%	-1.57%
Café Arábica (US\$ Tm) (NYB-ICE)	7174	2.68%	3.02%	12.71%	130.75%

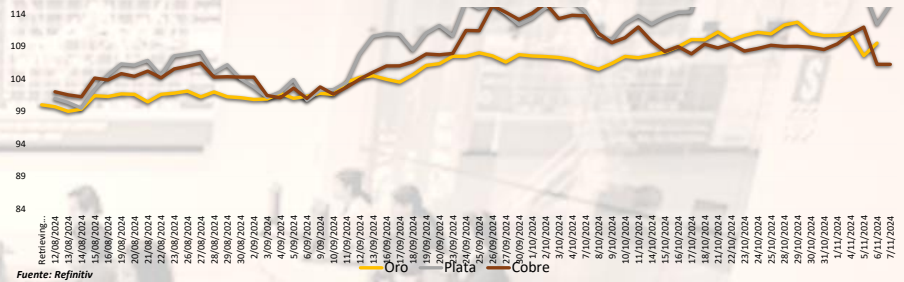
\*Leyenda: Variación 1D: 1 Día; 5D: 5 Días; 1M: 1 Mes; YTD: Var. % a la fecha

**Mercado Evolución Intraday (var %)**



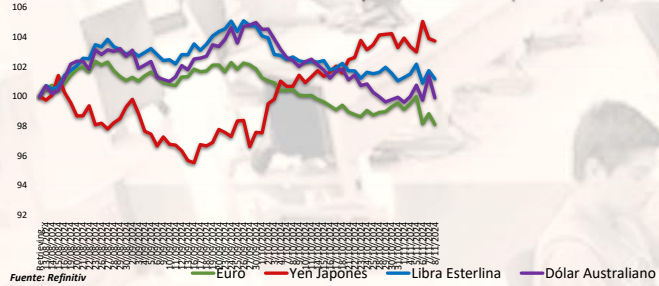
Fuente: Refinitiv, Bloomberg

**Índices de Metales principales (3 meses)**



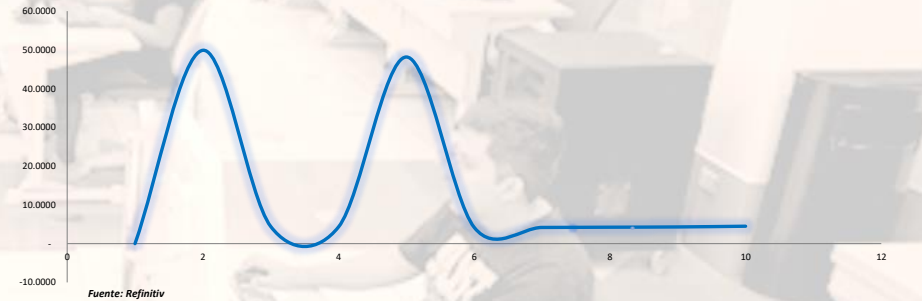
Fuente: Refinitiv

**Índices de Tipo de Cambio (3 meses)**



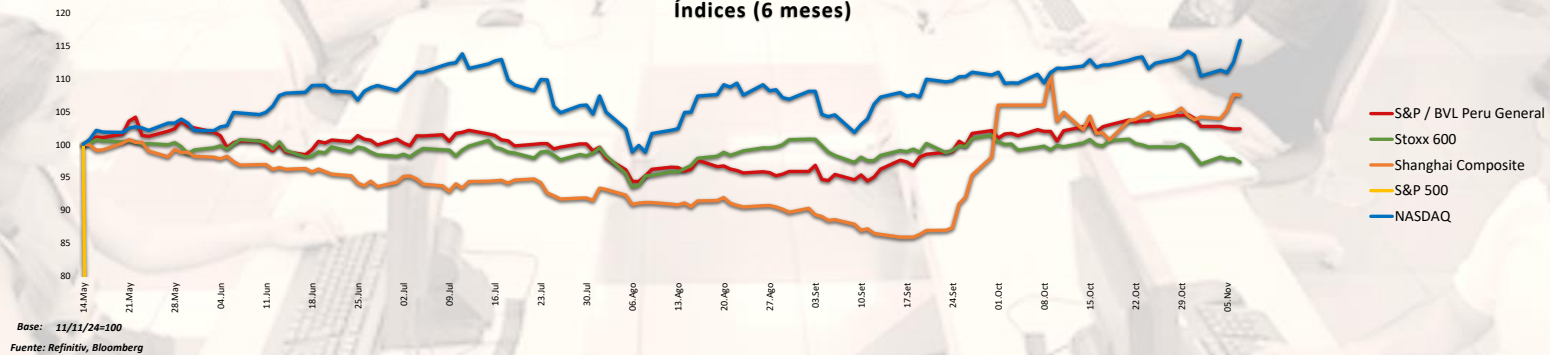
Fuente: Refinitiv

**Curva de Rendimiento Bonos Tesoro EEUU (%)**



Fuente: Refinitiv

**Índices (6 meses)**



Base: 11/11/24=100  
Fuente: Refinitiv, Bloomberg

Coordinador Laboratorio de Mercado de Capitales: MS Javier Penny Pestana  
Apoyo: Paulo Romani, Luis Muedas, Leonardo Román y Kiara Gallo  
email: pulsobursatil@ulima.edu.pe

# PULSO BURSÁTIL

Facultad de Ciencias Empresariales y Económicas  
Carrera de Economía  
Laboratorio de Mercado de Capitales

## RANKING ACCIONES LIMA

Código	Moneda	Precio	1 D*	5 D*	1 M*	YTD*	Frecuencia	Volumen	Beta	Rentabilidad por Dividendos (%)	Precio-Beneficio	Capitalización Bursátil (M US\$)	Sector	Participación Índice
ALICONCLIM	S/.	6.65	-0.45%	2.31%	-1.48%	2.81%	10.00%	148,973	0.60	4.14	8.35	Retrieving...	Industrial	-17.14%
BACKUSILIM	S/.	21.65	4.84%	3.34%	4.29%	-0.56%	90.00%	6,362	0.39	7.48	0.00	35,166	Industriales	-24.11%
BAP	US\$	180.72	-0.92%	-0.57%	-0.14%	33.23%	90.00%	219,682	1.14	5.02	8.93	40,125,920	Diversas	12.16%
BVN	S/.	1.45	0.00%	1.40%	7.41%	18.84%	85.00%	44,537	0.75	12.27	0.00	17,208	Bancos y Financieras	-10.77%
CASAGRCLIM	S/.	1.45	0.00%	1.40%	7.41%	18.84%	85.00%	44,537	0.75	12.27	0.00	17,208	Bancos y Financieras	-10.77%
BBVACIPELIM	US\$	180.72	-0.92%	-0.57%	-0.14%	33.23%	90.00%	219,682	1.14	5.02	8.93	40,125,920	Diversas	12.16%
CORAREILIM	S/.	1.04	0.00%	0.00%	0.97%	-22.52%	80.00%	45,033	0.75	2.76	0.00	12,417	Industriales	-14.92%
CPACK	US\$	6.30	-1.88%	-3.49%	9.61%	22.09%	90.00%	5,640	0.52	8.63	45.76	35,687	Industriales	-12.14%
CYBERDECLIM	US\$	41.90	0.00%	0.96%	5.01%	55.98%	85.00%	5,848	0.97	3.07	14.15	245,034	Mineras	3.67%
ENPEDECLIM	S/.	2.46	0.00%	2.50%	8.85%	-11.69%	90.00%	1,714,928	0.63	8.37	9.46	1,125,061	Servicios Públicos	-37.17%
ENDISDECLIM	US\$	41.90	0.00%	0.96%	5.01%	55.98%	85.00%	5,848	0.97	3.07	14.15	245,034	Mineras	3.67%
FEBRECLIM	S/.	3.00	0.00%	0.00%	4.17%	63.68%	90.00%	253,301	0.86	10.42	0.00	202,644	Diversas	-0.85%
AEZACLIM	S/.	0.51	0.00%	-1.92%	0.00%	-36.25%	65.00%	36,382	0.61	0.00	5.21	4,962	Diversas	-36.93%
IFS	US\$	26.82	-0.57%	-1.49%	2.62%	14.11%	90.00%	93,318	1.14	3.71	7.11	2,519,753	Diversas	3.42%
INRETCCLIM	US\$	31.68	0.09%	-0.19%	5.42%	1.25%	80.00%	2,055	0.65	2.61	12.83	64,992	Diversas	-26.00%
LLSURCLIM	S/.	15.60	0.00%	0.26%	-1.33%	13.56%	85.00%	974	0.48	8.46	0.00	4,041	Servicios Públicos	-26.66%
MINSURILIM	S/.	4.70	0.00%	2.17%	1.08%	44.04%	90.00%	1,021	0.90	6.68	0.00	1,253	Mineras	-5.63%
SCCOX	US\$	106.92	-5.81%	-2.29%	-7.00%	81.00%	90.00%	945,452	1.16	1.93	21.96	106,893,973	Mineras	13.82%
SIDERCLIM	S/.	1.65	4.43%	20.44%	18.06%	14.30%	85.00%	51,660	0.54	36.95	0.00	21,768	Industriales	29.03%
UNACECLIM	S/.	2.65	0.00%	0.00%	0.00%	10.01%	10.00%	0	-0.02	5.06	0.00	NULL	Diversas	-28.16%
YOLCABCLIM	S/.	2.65	0.00%	0.00%	0.00%	10.01%	10.00%	0	-0.02	5.06	0.00	NULL	Diversas	-28.16%
BROCALCLIM	S/.	1.45	0.00%	1.40%	7.41%	18.84%	85.00%	44,537	0.75	12.27	0.00	17,208	Bancos y Financieras	-10.77%
CORARECLIM	S/.	1.45	0.00%	1.40%	7.41%	18.84%	85.00%	44,537	0.75	12.27	0.00	17,208	Bancos y Financieras	-10.77%
ENGIECLIM	S/.	4.11	0.00%	0.00%	0.00%	-38.74%	90.00%	0	0.86	1.95	20.55	NULL	Servicios Públicos	0.55%
GBVIACLIM	S/.	0.51	0.00%	-1.92%	0.00%	-36.25%	65.00%	36,382	0.61	0.00	5.21	4,962	Diversas	-36.93%

Cantidad de Acciones: 25  
Fuente: Refinitiv

Subieron  
Bajaron  
Mantuvieron

\*\* PER se utiliza en el mercado de valores y moneda original del instrumento  
\* Leyenda: Variación 1D: 1 Día; 5D: 5 Días; 1M: 1 Mes; YTD: Var. % a la fecha

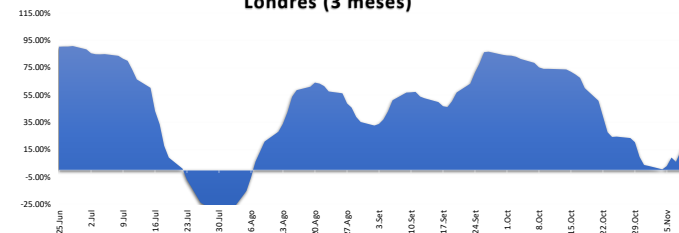
## Índices Sectoriales

	Cierre	1 D*	5 D*	1 M*	YTD*	Beta
S&P/BVL Consumer Index	1,260.11	-0.56%		4.27%	2.16%	0.26
S&P/BVL Industrial Index	302.83	-0.37%	#IVALOR!	2.89%	22.68%	0.27
S&P/BVL Financials Index	1,442.74	0.93%	2.24%	3.53%	imeter [SECUF]	1.00
S&P/BVL Construction Index	234.41	0.18%	0.78%	3.31%	imeter [SECUF]	0.30
S&P/BVL Public Services Index	1,106.49	0.29%	1.54%	5.24%	imeter [SECUF]	0.18
S&P/BVL Mining Index	676.29	-1.76%	-4.64%	-3.61%	imeter [SECUF]	1.67
S&P/BVL Electric Utilities Index	1,080.21	0.29%	1.54%	5.24%	imeter [SECUF]	0.18

\* Leyenda: Variación 1D: 1 Día; 5D: 5 Días; 1M: 1 Mes; YTD: Var. % a la fecha  
#N/A Mandatory parameter [SECURITY] cannot be empty  
#N/A Mandatory parameter [SECURITY] cannot be empty

#N/A Mandatory parameter [SECURITY] cannot be empty

## Correlación Rend. Índice Minero vs Índice de Metales de Londres (3 meses)



Fuente: Refinitiv

## Rating Crédito Latinoamérica

### CLASIFICACIONES DE RIESGO

País	Moody's	Fitch	S&P
Perú	Baa1	BBB	BBB-
México	A+	BBB-	BBB
Venezuela	WR	WD	NR
Brazil	Ba1	BB	BB
Colombia	BB+	BB+	BB+
Chile	AA-	A-	A
Argentina	CCC	WD	CCC
Panamá	WD	BB+	BBB

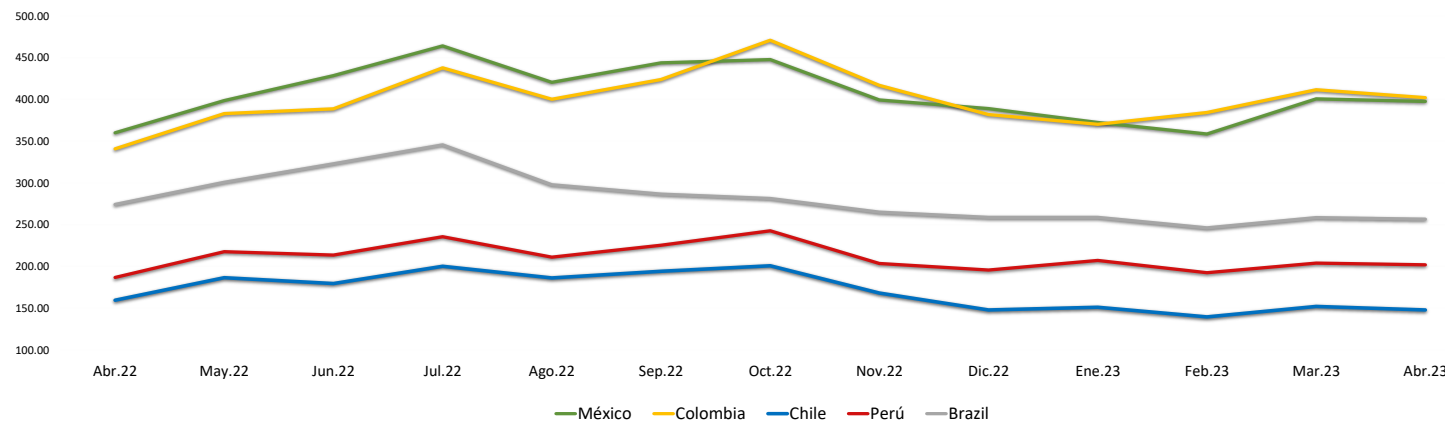
Fuente: Refinitiv, Bloomberg

### Leyenda

	Moody's	Fitch	S&P
Prima	Aaa	AAA	AAA
Alto Grado	Aa1	AA+	AA+
	Aa2	AA	AA
	Aa3	AA-	AA-
Grado Alto Medio	A1	A+	A+
	A2	A	A
	A3	A-	A-
Grado Bajo Medio	Baa1	BBB+	BBB+
	Baa2	BBB	BBB
	Baa3	BBB-	BBB-
Sin Grado de Inversión Especulativo	Ba1	BB+	BB+
	Ba2	BB	BB
	Ba3	BB-	BB-
Altamente Especulativo	B1	B+	B+
	B2	B	B
	B3	B-	B-
Riesgo Sustancial	Caa1	CCC+	CCC+
	Caa2	CCC	CCC
	Caa3	CCC-	CCC-
Extremadamente Especulativo	Ca	CC	CC
		C	C
Poca esperanzas de Pago		RD	SD
Impago	C	DDD	D
		DD	D
Sin Clasificar	WR	D	NR

Fuente: Refinitiv, Bloomberg

## Riesgo País Latinoamerica (pbs)



	Abr.22	May.22	Jun.22	Jul.22	Ago.22	Sep.22	Oct.22	Nov.22	Dic.22	Ene.23	Feb.23	Mar.23	Abr.23
Perú	186.67	217.55	213.55	235.43	211.00	225.27	242.59	203.41	195.50	207.05	192.30	203.83	201.90
Brazil	274.06	300.64	322.82	345.48	297.70	286.56	281.30	264.90	258.64	258.64	246.10	258.35	256.55
Chile	159.44	186.32	179.32	200.10	186.09	194.05	200.69	167.97	147.82	150.95	139.45	152.00	147.75
Colombia	340.78	383.05	388.73	437.86	400.26	423.83	470.84	416.81	381.77	370.18	384.35	411.61	402.15
México	360.00	398.59	428.41	464.10	420.43	443.77	447.72	399.31	389.00	372.32	358.55	400.70	397.60

Fuente: BCPR

Coordinador Laboratorio de Mercado de Capitales: MS Javier Penny Pestana  
Apoyo: Paulo Romani, Luis Muedas, Leonardo Román y Kiara Gallo  
email: pulsobursatil@ulima.edu.pe