

LATINOAMERICA

Perú: El índice General de la BVL finalizó la sesión de hoy con un resultado positivo de 0.02%. El índice mantiene una tendencia positiva acumulada anual de +14.35% en moneda local y una tendencia acumulada positiva de +13.36% en moneda ajustada en dólares. Con respecto al S&P/BVL Perú SEL varió en -0.09% mientras que el S&P/BVL LIMA 25 en -0.36%. El spot PEN alcanzó S/3.7360. Titular: Preparación profesional en agroindustria se agudizará por puerto de Chancay.

Chile: El índice IPSA culminó el día con un retorno negativo de -0.15%. Los sectores más perjudicados de la jornada fueron Industrial (-1.09%) y Utilidades (-0.31%). Las acciones con el peor desempeño fueron Panoro Minerals (-8.12%) y Nexa Resources (-2.50%). Titular: Mayoría de los chilenos cree que la inflación aumentará el próximo año y a la mitad se le hace difícil administrar sus finanzas.

Colombia: El índice COLCAP concluyó la sesión con un retorno negativo de -0.51%. Los sectores más perjudicados de la jornada fueron Utilidades (-1.10%) y Finanzas (-0.62%). Las acciones con el mejor desempeño fueron Mineros SA(-3.03%) e Interconexión Eléctrica (-2.68%). Titular: Mintransporte incrementa controles y medidas estrictas para evitar siniestros viales

México: El índice IPC cerró el día en terreno positivo de 0.82%. Los sectores más beneficiados de la jornada fueron Consumo discrecional (2.57%) y Finanzas (2.31%). Las acciones con el mejor desempeño fueron Alsea (3.83%) y Banorte (3.30%). Titular: Pobreza laboral disminuye en tercer trimestre de 2024, pero crece en el ámbito rural: Coneval

Brasil: El índice IBOVESPA cerró el día en terreno positivo de +0.69%. Los sectores más beneficiados de la jornada fueron Servicios de comunicación (+2.83%) y Consumo básico (+2.37%). Las acciones con mejor desempeño fueron Brava (+9.05%) y Caixa (+4.55%). Titular: Presionado por Centrão, el gobierno Lula libera R\$ 8 mil millones en enmiendas.

Renta Variable

Más Subieron	Bolsa	Mon.	Precio	▲ %
SONDA SA	SGO	CLP	349.18	2.65%
BECLE SAB DE CV	MEX	MXN	26.95	2.43%
CENCOSUD SA	SGO	CLP	2,078.00	2.11%
GRUPO TELEV-CPO	MEX	MXN	8.03	1.90%
INDUSTRIAS PENOL	MEX	MXN	287.37	1.64%

Fuente: Refinitiv

Más Bajaron	Bolsa	Mon.	Precio	▼ %
INFRAESTRUC SAO	SAO	BRL	5.35	-19.79%
AERO DEL PACIF-B	MEX	MXN	377.10	-1.97%
ISA SA COL	COL	COP	16,980	-1.85%
WALMART DE MEXIC	MEX	MXN	53	-1.66%
COCA-COLA F MEX	MEX	MXN	161	-1.61%

Fuente: Refinitiv

Por Monto Negociado	Bolsa	Monto (US\$)
WALMART DE MEXIC	MEX	69,227.07
GRUPO F BANORT-O	MEX	66,076.79
AMERICA MOVIL-L	NYQ	32,340.43
FOMENTO ECON-UBD	MEX	24,347.17
CEMEX SAB-CPO	MEX	22,867.97

Fuente: Refinitiv

Por Volumen	Bolsa	Volumen
ENEL CHILE SA	SGO	54,259,870.00
BANCO DE CHILE	SGO	22,684,833.00
INFRAESTRUCTURA	SAO	13,949,300.00
ENEL AMERICAS SA	SGO	12,011,638.00
BANCO SANTANDER	SGO	10,378,661.00

Fuente: Refinitiv

ETFs

	Mon.	Cierre	1 D	5 D	1 M	YTD	Bolsa
ISHARES MSCI ALL PERU CAPPED	USD	USD	USD	USD	USD	CAD	USD
ISHARES MSCI CHILE CAPPED	USD	25.64	0.47%	1.58%	-3.54%	-18.08%	BTQ
GLOBAL X MSCI COLOMBIA	USD	24.00	0.50%	0.58%	0.46%	6.62%	PCQ
ISHARES MSCI MEXICO CAPPED	USD	134.10	1.81%	3.65%	-4.95%	-18.63%	LSE
ISHARES MSCI EMERGING MARKETS	USD	43.52	0.21%	0.90%	-4.35%	6.77%	PCQ
VANGUARD FTSE EMERGING MARKETS	CAD	38.90	0.65%	1.83%	-1.29%	17.91%	TOR
ISHARES CORE MSCI EMERGING MARKETS	USD	54.57	0.24%	0.89%	-3.98%	7.46%	PCQ
ISHARES JP MORGAN EMERGING MARKETS BONDS	USD	91.68	0.02%	0.12%	0.49%	4.78%	NMQ
MORGAN STANLEY EMERGING MARKETS DOMESTIC	USD	4.68	0.65%	1.19%	-2.90%	-4.49%	NYQ
ISHARES MSCI BRAZIL ETF	USD	25.40	0.63%	-7.50%	-9.61%	-21.14%	PCQ

Fuente: Refinitiv

Lima, 03 de Diciembre de 2024

Principales índices

	Cierre	1 D	5 D	1 M	YTD	Cap. Burs. (US\$ Mill.)
▼ IPSA (Chile)	6,629.72	-0.15%	1.09%	#N/D	6.97%	112,477.77
▼ IGPA (Chile)	33,248.15	-0.11%	1.10%	#VALOR!	5.76%	134,172.86
▲ COLSC (Colombia)	944.17	0.69%	3.91%	9.86%	16.84%	2,344.96
▼ COLCAP (Colombia)	1,391.54	-0.51%	0.02%	2.86%	17.12%	53,826.09
▲ S&P/BVL LIMA (Peru)	29,684.66	0.02%	-0.32%	-2.58%	14.35%	139,941.57
▲ S&P/BVL SEL (Peru)	788.52	-0.09%	-0.53%	-1.95%	17.16%	125,767.44
▼ S&P/BVL LIMA 25	39,219.36	-0.36%	-0.60%	-1.59%	18.82%	136,135.06
▲ IPC (México)	50,828.06	0.82%	2.22%	0.41%	-11.43%	312,344.92
▲ IBOVESPA (Brazil)	126,139.20	0.72%	-2.9%	-1.55%	-6.0%	579,672.44

*Leyenda: Variación 1D: 1 Día; 5D: 5 Días; 1M: 1 Mes; YTD; Var. % a la fecha

Fuente: Refinitiv, Bloomberg

Monedas

	Precio	1 D*	5 D*	1 M*	YTD*
Sol (PEN)	3.74	0.00%	-0.72%	-0.37%	4.98%
▲ Peso Chileno (CLP)	972.00	0.00%	-0.48%	2.67%	19.26%
▲ Peso Colombiano (COP)	4,439.62	0.00%	0.93%	4.15%	11.03%
▲ Peso Mexicano (MXN)	20.31	0.03%	-1.55%	1.79%	21.30%
▲ Real Brasileiro (BRL)	6.04	0.00%	4.04%	6.23%	25.64%

*Leyenda: Variación 1D: 1 Día; 5D: 5 Días; 1M: 1 Mes; YTD; Var. % a la fecha

Fuente: Refinitiv

Renta Fija

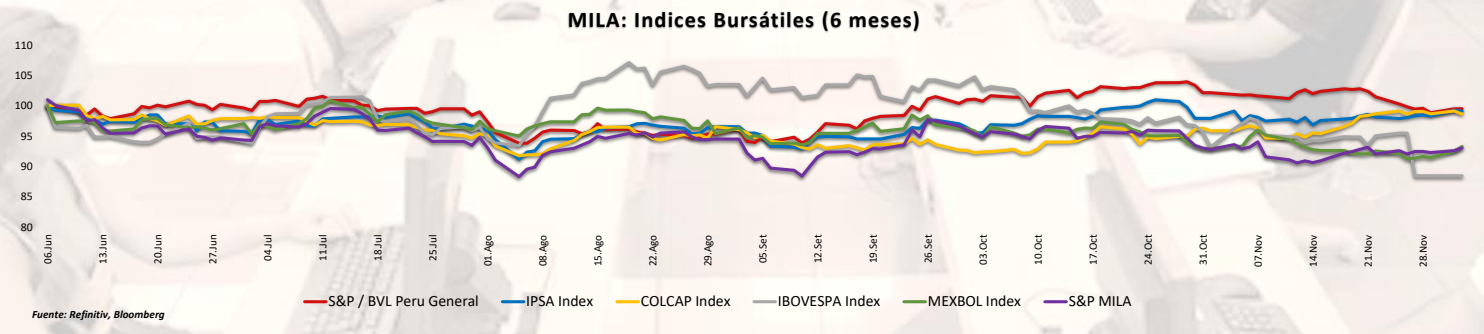
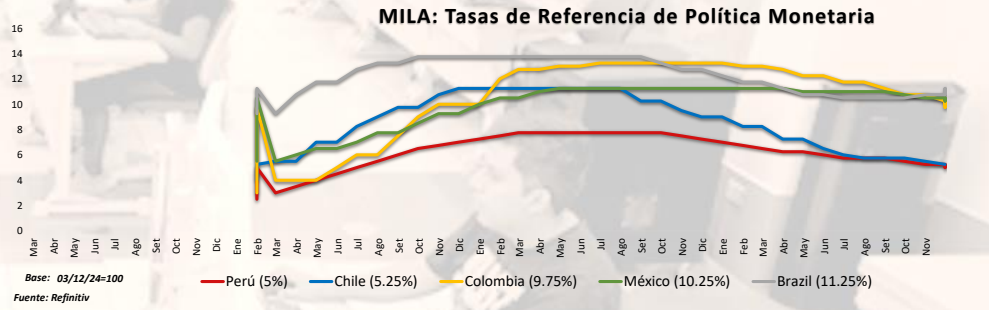
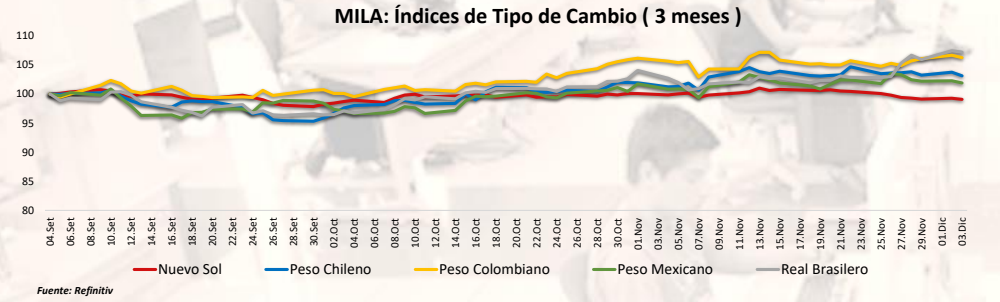
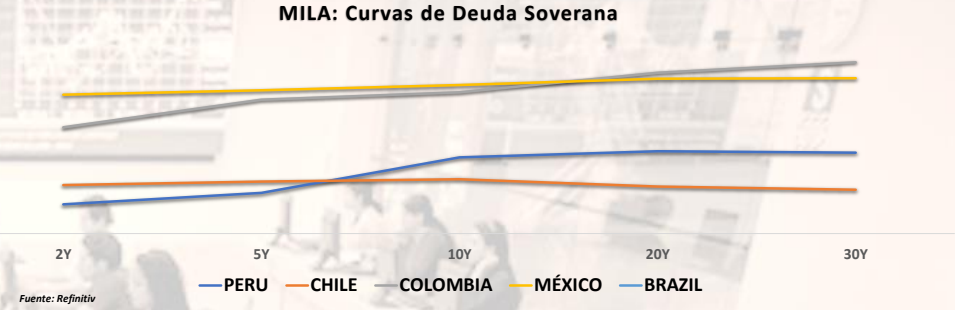
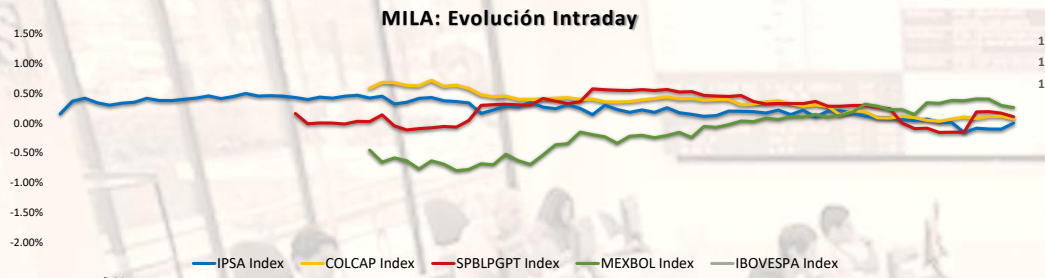
Instrumento	Moneda	Precio	Bid Yield (%)	Ask Yield (%)	Duración
PERU 7.35 07/21/25	USD	USD	USD	USD	USD
PERU 4.125 08/25/27	USD	4.92	97.55	477.4%	3.33
PERU 8.75 11/21/33	USD	5.60	124.14	545.3%	7.06
PERU 6.55 03/14/37	USD	5.56	108.59	551.2%	8.40
PERU 5.625 11/18/2050	USD	5.60	100.47	553.7%	14.07
CHILE 2.45 01/31/31	USD	4.79	86.04	476.1%	6.37
CHILE 3.125 01/21/26	USD	4.60	97.44	442.1%	1.93
CHILE 3.625 10/30/42	USD	5.47	79.19	535.2%	12.92
COLOM 11.85 03/09/28	USD	7.05	117.36	687.9%	3.34
COLOM 10.375 01/28/33	USD	7.45	119.09	702.9%	6.11
COLOM 7.375 09/18/37	USD	7.32	100.27	722.5%	8.65
COLOM 6.125 01/18/41	USD	7.45	87.53	731.5%	10.00
MEX 4 10/02/23	MXV	4.54	88.58	443.7%	7.13
MEX5.55 01/45	USD	6.17	93.02	609.6%	11.98

Fuente: Refinitiv

Coordinador Laboratorio de Mercado de Capitales: MS Javier Penny Pestana

Apoyo: Paulo Romani, Luis Muedas, Leonardo Román y Kiara Gallo

email: pulsobursatil@ulima.edu.pe



Coordinador Laboratorio de Mercado de Capitales: MS Javier Penny Pestana
Apoyo: Paulo Romani, Luis Muedas, Leonardo Román y Kiara Gallo
email: pulsobursatil@ulima.edu.pe

MUNDO

Estados Unidos:

El mercado estadounidense cerró con rendimientos mixtos. El DOW JONES cerró en rojo, ya que los inversionistas esperaban nuevos catalizadores para el mercado. Los inversionistas digirieron los datos del JOLTS de octubre, que superaron las expectativas, con un aumento de 372,000 vacantes, alcanzando los 7,74 millones, mientras que la tasa de renunciaciones subió a 2,1%, lo que indica confianza por parte de los trabajadores. El índice S&P 500 terminó en verde, ya que los mercados ahora ven un 74% de probabilidad de un recorte en las tasas de la Reserva Federal el 18 de diciembre, un aumento desde el 62% del día anterior. Por último, el índice NASDAQ finalizó el día en verde, ya que en noticias corporativas, las acciones de U S Steel Corporation cayeron un 8% después de que el presidente electo Donald Trump prometiera bloquear su adquisición de \$15 mil millones por parte de Nippon Steel, citando planes para incentivos fiscales y aranceles para apoyar a la compañía. Las acciones de Tesla cayeron un 1,6% después de que un juez de Delaware rechazara por segunda vez el paquete de pago de \$56 mil millones de Elon Musk. De este modo, DOW JONES -0.17%, S&P 500 +0.05%, NASDAQ +0.40% con el mercado teniendo rendimientos mixtos.

Europa:

Los principales índices europeos cerraron con rendimientos positivos. El índice paneuropeo STOXX 600 cerró con ganancias, impulsados por una subida del 1,6% de los valores minoristas y ganancias superiores al 1% en construcción y materiales. Sin embargo, los valores de seguros cayeron un 0,4%. En el mercado inglés, el índice FTSE cerró la sesión en positivo, en un contexto en el que los inversores esperaban un informe crucial sobre el empleo en EE.UU. a finales de esta semana, junto con más datos económicos y discursos de funcionarios de la Fed, incluido el presidente Jerome Powell. En el Reino Unido, todas las miradas se dirigen al discurso del gobernador del Banco de Inglaterra, Andrew Bailey, el miércoles, en busca de más pistas sobre la senda política del banco central. Del mismo modo, el mercado alemán cerró en verde, luego de que Siemens y Airbus subieron un 1% cada una, mientras que SAP avanzó un 0,8% y Allianz un 0,4%. Deutsche Bank, Adidas y Zalando registraron ganancias superiores al 2%. Sin embargo, los valores automovilísticos se rezagaron: Mercedes-Benz bajó más de un 2%, Porsche cayó un 1% y VW también retrocedió. En el mercado francés, la sesión cerró en verde impulsado por los avances de los valores industriales y de lujo. Los nombres del lujo LVMH y Hermès ganaron un 0,5% y un 1,3%, respectivamente, tras la previsión de HSBC de un fuerte repunte del lujo en 2025, impulsado por el auge de la economía estadounidense, el alivio de las incertidumbres postelectorales, los recortes de tipos previstos y la recuperación gradual de China. Así, STOXX 600 +0.37%; FTSE 100 +0.56%; DAX +0.42%; CAC 40 +0.26% cerraron con rendimientos positivos.

Asia:

Los principales índices asiáticos cerraron con rendimientos positivos. El mercado chino cerró en positivo, a pesar de ello las acciones financieras fueron presionadas por la expectativa de menores márgenes de ganancias. Además, la falta de un informe del Politburó chino alimentó especulaciones sobre posibles medidas de estímulo. Los sectores tecnológicos y de consumo cayeron, mientras que energía y comunicaciones destacaron. El mercado surcoreano cerró en positivo con la incertidumbre tras la declaración de ley marcial por parte del presidente Yoon Suk Yeol, lo que sorprendió a los inversionistas y aumentó las preocupaciones sobre la inestabilidad política. Además el won surcoreano cayó un 2,9%, pero se recuperó parcialmente tras el compromiso de "liquidez ilimitada" para estabilizar los mercados. Por otro lado, el índice Hang Seng cerró en positivo recuperándose de pérdidas matutinas tras el compromiso del banco central de China de adoptar políticas de apoyo el próximo año y reducir los costos de financiamiento para empresas y hogares. El gobernador Pan Gongsheng también destacó su intención de continuar reformando la política monetaria del PBoC. Además el movimiento al alza fue impulsado por la expectativa de la próxima reunión anual del Congreso Económico Central de China, que definirá metas y planes de estímulo para 2025. Asimismo, el mercado japonés cerró en territorio positivo impulsado por las acciones tecnológicas. Los valores locales siguieron el impulso positivo de Wall Street, donde el S&P 500 y el Nasdaq alcanzaron nuevos máximos históricos gracias al buen desempeño de las principales empresas tecnológicas de EE. UU. El mercado australiano terminó en territorio positivo impulsado por las ganancias en los sectores minero y bancario. Por otro lado, los inversionistas esperaron los datos de crecimiento económico de Australia para el tercer trimestre, que se publicarán esta semana. Las acciones mineras se beneficiaron del aumento en los precios de los metales, destacando Pilbara Minerals (2.9%), Fortescue (2.1%) y Mineral Resources (2.6%). De esta forma, NIKKEI +1.91%; HANG SENG +1%; CSI 300 +0.11%; S&P/ASX 200 +0.56%; KOSPI +1.86%; SHANGHAI COMPOSITE +0.44% terminaron con rendimientos positivos.

ETFs

	Mon.	Cierre	1 D	5 D	1 M	Bolsa	
SPDR S&P 500 ETF TRUST	SPY	603.91	0.05%	0.54%	3.53%	27.77%	iPY US Equity
ISHARES MSCI EMERGING MARKETS ETF	EEM	43.52	0.21%	0.90%	-4.35%	-90.79%	EM US Equity
ISHARES IBOX\$ S HIGH YIELD CORPORATE BOND ETF	HYG	79.65	0.00%	0.01%	0.35%	-83.15%	YG US Equity
FINANCIAL SELECT SECTOR SPDR FUND	XL	50.45	-0.75%	-1.39%	7.00%	-89.33%	LF US Equity
VANECK GOLD MINERS ETF	GD	37.70	2.36%	1.10%	-14.49%	-92.02%	iDX US Equity
ISHARES RUSSELL 2000 ETF	IWM	240.03	-0.71%	-0.25%	8.48%	-49.22%	NM US Equity
SPDR GOLD SHARES	GLD	243.93	0.20%	0.40%	-3.94%	-48.39%	LD US Equity
ISHARES 20+ YEAR TREASURY BOND ETF	TLT	93.06	-0.86%	0.75%	0.80%	-80.31%	LT US Equity
INVESCO QQQ TRUST SERIES 1	QQQ	516.87	0.31%	1.48%	4.22%	9.36%	iQQ US Equity
ISHARES BIOTECHNOLOGY ETF	IBB	140.00	-1.22%	-0.16%	-2.78%	-70.38%	BB US Equity
ENERGY SELECT SECTOR SPDR FUND	XLE	94.51	-0.01%	-0.75%	4.69%	-80.00%	LE US Equity
PROSHARES ULTRA VIX ST FUTURES ETF	UVXY	18.83	-1.26%	-5.76%	-27.21%	-96.02%	VXY US Equity
UNITED STATES OIL ETF	USO	73.04	2.82%	2.00%	-1.27%	-84.55%	ISO US Equity
ISHARES MSCI BRAZIL ETF	EWZ	25.40	0.63%	-7.50%	-9.61%	-94.63%	WZ US Equity
SPDR S&P OIL & GAS EXP & PRODUCTION ETF	XOP	143.94	0.08%	-0.72%	6.99%	-69.55%	OP US Equity
UTILITIES SELECT SECTOR SPDR FUND	XLU	80.45	-0.86%	-2.96%	-1.09%	-82.98%	LU US Equity
ISHARES US REAL ESTATE ETF	IYR	100.36	-0.57%	-1.68%	0.35%	-78.77%	YR US Equity
SPDR S&P BIOTECH ETF	XBI	97.69	-1.63%	-1.17%	-0.59%	-79.33%	BI US Equity
ISHARES IBOX\$ S INVESTMENT GRADE CORP BOND ETF	LQD	109.95	-0.35%	0.44%	0.31%	-76.74%	QD US Equity
ISHARES JP MORGAN USD EMERGING MARKETS BOND ETF	EMB	91.68	0.02%	0.12%	0.49%	-80.60%	MB US Equity
REAL ESTATE SELECT SECT SPDR FUND	XLRE	44.06	-0.59%	-1.87%	0.39%	-90.68%	LRE US Equity
ISHARES CHINA LARGE-CAP ETF	FXI	30.50	0.43%	3.32%	-4.66%	-93.55%	FXI US Equity
CONSUMER STAPLES SPDR FUND	XLP	82.69	-0.52%	0.07%	0.83%	-82.51%	LP US Equity
VANECK JUNIOR GOLD MINERS ETF	GDJ	48.27	3.01%	3.43%	-12.79%	-89.79%	DXJ US Equity
SPDR BLOOMBERG HIGH YIELD BOND ETF	JNK	96.81	0.02%	-0.05%	0.29%	-79.52%	NK US Equity
VANGUARD REAL ESTATE INDEX FUND ETF	VNQ	96.24	-0.51%	-1.77%	0.52%	-79.64%	NQ US Equity
DIREXION DAILY GOLD MINERS INDEX BULL 2X SHARES	NUGT	43.26	4.67%	1.84%	-28.38%	-90.85%	JGT US Equity
PROSHARES ULTRASHORT 20+ YEAR TREASURY	TBT	32.76	1.93%	-1.86%	-2.33%	-93.07%	BT US Equity
ISHARES MSCI EAFE ETF	EFA	79.64	0.57%	2.75%	-1.08%	-83.15%	FA US Equity
ISHARES PREFERRED AND INCOME SECURITIES ETF	PFF	32.52	-0.18%	-0.31%	-2.22%	-93.12%	FF US Equity
WISDOMTREE JAPAN HEDGED EQUITY ETF	DXJ	111.49	1.31%	2.12%	4.48%	-76.41%	JXJ US Equity
GRAYSCALE BITCOIN TRUST (BTC)	GBTC	75.95	-0.11%	5.24%	41.59%	131.12%	BTC US Equity

Fuente: Refinitiv

Principales índices

	Cierre	1 D	5 D	1 M	YTD
▼ Dow Jones (EEUU)	44,705.53	-0.17%	-0.35%	4.15%	27.91%
Standard & Poor's 500 (EEUU)	6,049.88	0.05%	0.47%	3.40%	32.82%
### NASDAQ Composite (EEUU)	#N/D	#N/D	#N/D	#N/D	#N/D
▲ Stoxx EUROPE 600 (Europa)	515.53	0.00%	1.90%	-0.94%	11.89%
▲ DAX (Alemania)	20,016.75	0.00%	3.74%	3.06%	24.13%
▲ FTSE 100 (Reino Unido)	8,359.41	0.00%	1.22%	0.64%	12.15%
▲ CAC 40 (Francia)	7,255.42	0.00%	0.85%	-3.71%	-0.87%
▲ IBEX 35 (España)	11,873.60	0.00%	2.20%	0.35%	25.57%
▲ HANG SENG (Hong Kong)	19,746.32	0.00%	3.06%	-3.67%	3.84%
▲ SHANGHAI SE Comp. (China)	3,378.81	0.00%	3.65%	2.63%	5.66%
▲ NIKKEI 225 (Japón)	39,248.86	1.91%	2.10%	2.18%	20.79%
▼ S&P / ASX 200 (Australia)	8,454.70	-0.48%	1.14%	3.03%	16.08%
▲ KOSPI (Corea del Sur)	2,500.10	0.00%	-0.80%	-2.75%	-4.12%

*Leyenda: Variación 1D: 1 Día; 5D: 5 Días; 1M: 1 Mes; YTD: Var. % a la fecha

Fuente: Refinitiv, Bloomberg

Retorno Variable

Estados Unidos (Acciones del SPX Index)

Más Subieron	Mon.	Precio	▲ %	Bolsa
LUMEN TCHNLG O/d	USD	5.71	316.79%	NYQ
TARGA RESOURCES/d	USD	142.83	71.61%	NYQ
HOWMET ARSPC O/d	USD	95.58	69.38%	NYQ
CNSTLN ENRGY O/d	USD	190.39	60.41%	NSQ
IRON MOUNTAIN/d	USD	108.58	59.94%	NYQ

Fuente: Refinitiv

Más Bajaron	Mon.	Precio	▼ %	Bolsa
CHIPOTLE MX GR/d	USD	53.97	-97.68%	NYQ
SVB FINL GRP O/d	USD	0.01	-90.00%	PNK
BROADCOM INC/d	USD	166.13	-86.45%	NSQ
NVIDIA CORP/d	USD	122.86	-79.48%	NSQ
SOLAREDGE TEC/d	USD	24.57	-65.80%	NSQ

Fuente: Refinitiv

Europa (Acciones del STOXX EUROPE 600)

Más Subieron	Mon.	Precio	▲ %	Bolsa
AEDIFICA NV/d	EUR	52.5	0.96%	BRU
BELLWAY/d	Gbp	2728	0.66%	LSE
ENCAVIS/d	EUR	16.88	0.45%	GER
ORKLA A/d	NOK	76.1	0.42%	OSL
EXOR NV/d	EUR	101.95	0.39%	AEX

Fuente: Refinitiv

Más Bajaron	Mon.	Precio	▼ %	Bolsa
FASTIGHETS BAL/d	SEK	69.92	-2.18%	STO
HEXATRONIC/d	SEK	26.27	-2.12%	STO
AZA GN	AUD	0.17	0.00%	NSX
ANTERO MIDSTRE/d	USD	13.41	0.37%	NYQ
EXOR NV/d	EUR	101.95	0.39%	AEX

Fuente: Refinitiv

Monedas

	Precio	1 D*	5 D*	1 M*	YTD*
▼ Euro	1.0507	-0.02%	0.20%	-2.69%	-6.40%
▲ Yen	149.63	0.03%	-2.27%	-0.95%	7.79%
▲ Yuan	7.2858	0.00%	0.47%	2.29%	1.49%
▲ Won Coreano	1414.86	0.03%	1.33%	2.65%	11.85%
▼ Libra Esterlina	1.2669	-0.01%	0.80%	-2.42%	-2.80%
▲ Dólar de Hong Kong	7.7828	0.00%	0.00%	0.14%	-0.38%
▲ Dólar Australiano	0.6484	0.02%	0.19%	-2.95%	-4.84%

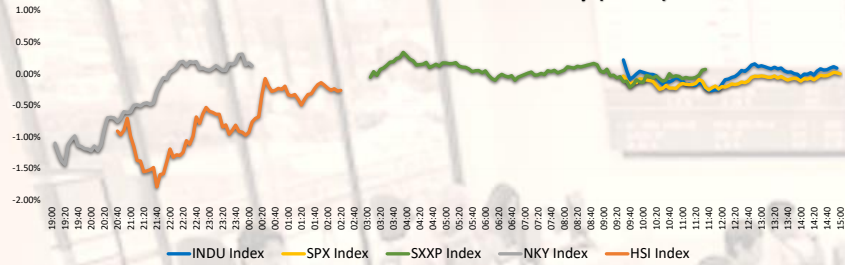
*Leyenda: Variación 1D: 1 Día; 5D: 5 Días; 1M: 1 Mes; YTD: Var. % a la fecha

Materias Primas

	Precio	1 D*	5 D*	1 M*	YTD*
▼ Oro (US\$ Oz. T) (LME)	2642.45	-0.04%	0.40%	-3.85%	33.54%
Plata (US\$ Oz. T) (LME)	30.9955	-0.10%	1.89%	-11.01%	23.59%
Cobre (US\$ Tm) (LME)	8874.13	0.00%	-0.11%	-5.97%	5.08%
Zinc (US\$ Tm) (LME)	3071.62	0.00%	-0.33%	-2.85%	29.21%
Petroleo WTI (US\$ Barril) (NYM)	69.94	2.70%	1.70%	-1.92%	-0.58%
Estrao (US\$ Tm) (LME)	28323	0.00%	-1.28%	-7.57%	-1.67%
Piomo (US\$ Tm) (LME)	2050.3	0.00%	2.93%	0.81%	-1.49%
Azúcar #11 (US\$ Libra) (NYB-ICE)	#N/A N/A	# VALOR!	# VALOR!	# VALOR!	# VALOR!
Cacao (US\$ Tm) (NYB-ICE)	21.37	1.42%	-0.93%	-1.66%	1.28%
Café Arábica (US\$ Tm) (NYB-ICE)	9038	-3.87%	-2.14%	39.37%	183.15%

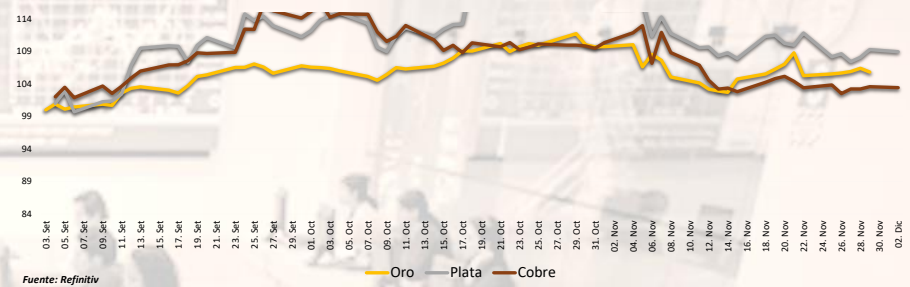
*Leyenda: Variación 1D: 1 Día; 5D: 5 Días; 1M: 1 Mes; YTD: Var. % a la fecha

Mercado Evolución Intraday (var %)



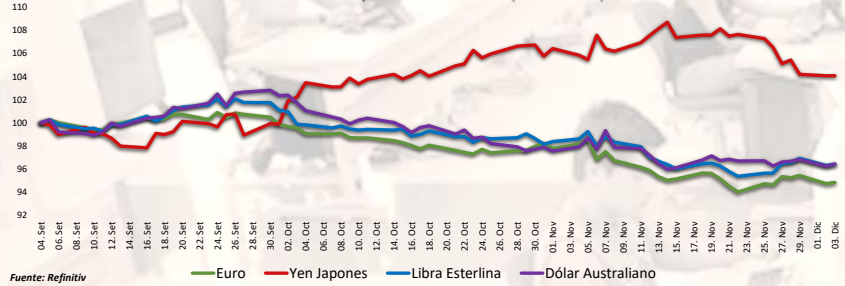
Fuente: Refinitiv, Bloomberg

Índices de Metales principales (3 meses)



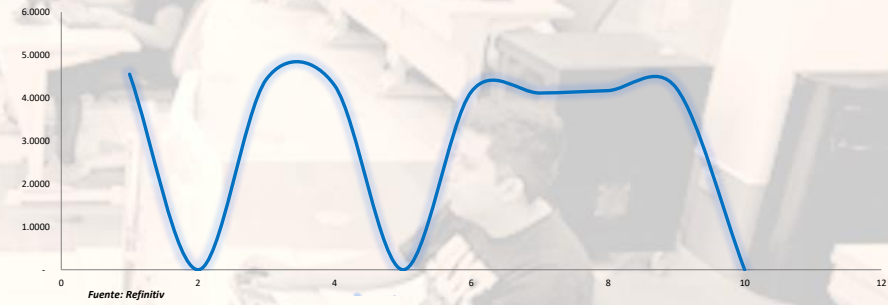
Fuente: Refinitiv

Índices de Tipo de Cambio (3 meses)



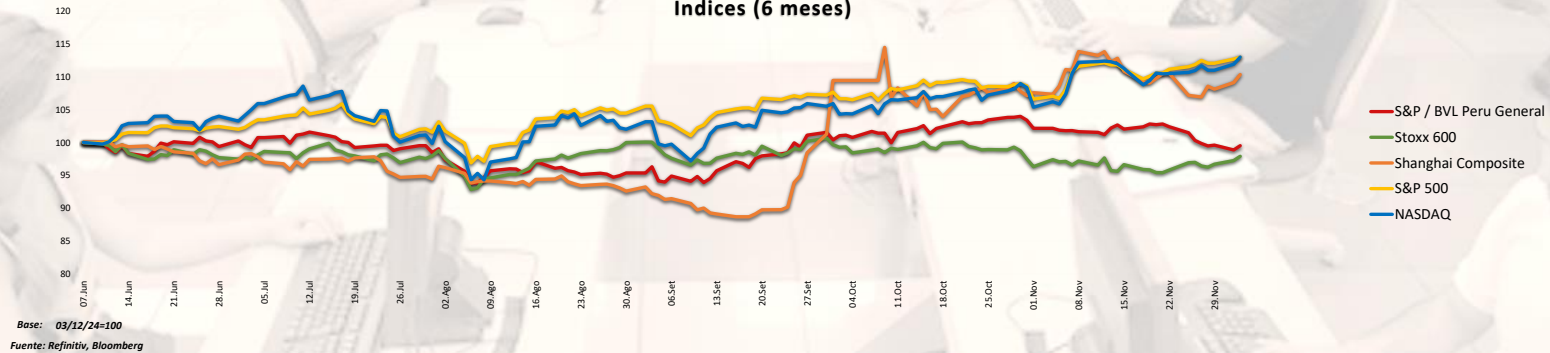
Fuente: Refinitiv

Curva de Rendimiento Bonos Tesoro EEUU (%)



Fuente: Refinitiv

Índices (6 meses)



Base: 03/12/24=100
Fuente: Refinitiv, Bloomberg

Coordinador Laboratorio de Mercado de Capitales: MS Javier Penny Pestana
Apoyo: Paulo Romani, Luis Muedas, Leonardo Román y Kiara Gallo
email: pulsobursatil@ulima.edu.pe

RANKING ACCIONES LIMA

	Código	Moneda	Precio	1 D*	5 D*	1 M*	YTD*	Frecuencia	Volumen	Beta	Rentabilidad por Dividendos (%)	Precio-Beneficio	Capitalización Bursátil (M US\$)	Sector	Participación Índice
▼	ALICONCLIM	S/.	6.52	-0.46%	-1.95%	0.31%	0.80%	10.00%	2,644	0.59	4.24	8.10	126,801	Industrial	-14.18%
▲	BACKUSILIM	S/.	21.20	0.00%	-0.93%	1.19%	-2.63%	90.00%	662	0.38	7.67	0.00	16,808	Industriales	-27.39%
▲	BAP	US\$	191.67	0.44%	-0.53%	1.62%	41.31%	90.00%	399,768	1.13	4.87	9.05	57,344,625	Diversas	12.98%
▼	BVN	S/.	1.43	-1.38%	-1.38%	-0.69%	17.21%	85.00%	39,185	0.75	12.19	0.00	229,012	Bancos y Financieras	-7.53%
▲	CASAGRCLIM	S/.	1.43	-1.38%	-1.38%	-0.69%	17.21%	85.00%	39,185	0.75	12.19	0.00	229,012	Bancos y Financieras	-7.53%
▲	BBVACI PELIM	US\$	191.67	0.44%	-0.53%	1.62%	41.31%	90.00%	399,768	1.13	4.87	9.05	57,344,625	Diversas	12.98%
▲	CORAREILIM	S/.	1.04	-0.95%	-0.95%	2.61%	-20.50%	80.00%	50,060	0.75	2.87	0.00	10,287	Industriales	-14.88%
▲	CPACK	US\$	5.72	0.53%	1.06%	1.06%	10.82%	90.00%	5,841	0.49	9.34	40.83	55,550	Industriales	-8.02%
▲	CYBERDECLIM	US\$	40.01	-1.45%	-1.35%	-1.12%	53.13%	85.00%	3,477	0.96	5.98	13.48	291,511	Mineras	3.75%
▲	ENGEFCLIM	S/.	2.45	1.66%	2.94%	6.30%	-9.19%	90.00%	18,977	0.63	8.51	9.46	19,686	Servicios Públicos	-12.02%
▲	ENDISFCLIM	US\$	40.01	-1.45%	-1.35%	-1.12%	53.13%	85.00%	3,477	0.96	5.98	13.48	291,511	Mineras	3.75%
▲	FERRERCLIM	S/.	2.97	-1.33%	-1.00%	-1.66%	62.05%	90.00%	236,281	0.86	10.45	6.37	410,215	Diversas	3.93%
▲	AEZACLIM	S/.	0.50	0.00%	0.00%	-3.85%	-37.50%	65.00%	11,475	0.60	0.00	5.11	9,665	Diversas	-30.60%
▲	IFS	US\$	28.40	0.74%	1.32%	4.91%	20.85%	90.00%	38,589	1.14	3.55	7.10	3,661,261	Diversas	10.41%
▲	INRETCILIM	US\$	30.75	-0.16%	-0.97%	2.50%	-1.72%	80.00%	268	0.65	2.69	12.20	533,415	Diversas	-29.53%
▲	LUSURCLIM	S/.	15.90	0.00%	3.92%	0.00%	15.74%	85.00%	0	0.47	8.12	0.00	1,507	Servicios Públicos	-19.21%
▲	MINSURILIM	S/.	4.52	0.00%	-5.00%	-3.20%	40.91%	90.00%	3,721	0.89	13.80	21.79	260,493	Mineras	-6.73%
▲	SCOX	US\$	101.33	1.28%	2.83%	-10.43%	71.54%	90.00%	431,715	1.13	2.07	21.16	88,540,483	Mineras	1.27%
▲	SIDERCLIM	S/.	1.70	-1.73%	5.59%	79.85%	74.43%	85.00%	27,611	0.41	32.72	0.00	12,421	Industriales	75.42%
▲	UNACMCLIM	S/.	2.65	0.00%	0.00%	0.00%	10.01%	10.00%	0	-0.02	5.06	0.00	NULL	Diversas	-28.16%
▲	VOICABCLIM	S/.	2.65	0.00%	0.00%	0.00%	10.01%	10.00%	0	-0.02	5.06	0.00	NULL	Diversas	-28.16%
▲	BROCALCLIM	S/.	1.43	-1.38%	-1.38%	-0.69%	17.21%	85.00%	39,185	0.75	12.19	0.00	229,012	Bancos y Financieras	-7.53%
▲	CORARECLIM	S/.	1.43	-1.38%	-1.38%	-0.69%	17.21%	85.00%	39,185	0.75	12.19	0.00	229,012	Bancos y Financieras	-7.53%
▲	ENGEI1CLIM	S/.	4.11	0.00%	0.00%	0.00%	-38.74%	90.00%	0	0.86	1.31	0.00	NULL	Servicios Públicos	0.55%
▲	GBVIACLIM	S/.	0.50	0.00%	0.00%	-3.85%	-37.50%	65.00%	11,475	0.60	0.00	5.11	9,665	Diversas	-30.60%

Cantidad de Acciones: 25
Fuente: Refinitiv

Subieron
Bajaron
Mantuvieron

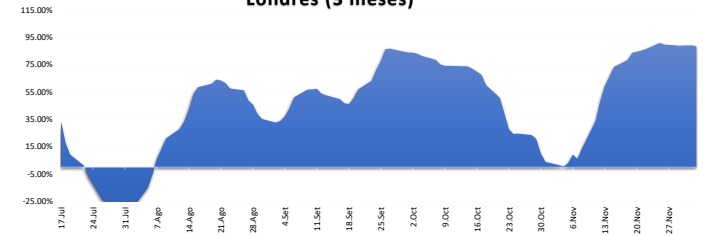
** PER se utiliza en el mercado de valores y moneda original del instrumento
* Leyenda: Variación 1D: 1 Día; 5D: 5 Días; 1M: 1 Mes; YTD: Var. % a la fecha

Índices Sectoriales

	Cierre	1 D*	5 D*	1 M*	YTD*	Beta
S&P/BVL Consumer Index	1,234.57	-0.26%			0.09%	0.27
S&P/BVL Industrial Index	299.14	-0.74%	#IVALOR!	-0.19%	21.19%	0.26
S&P/BVL Financials Index	1,477.46	0.05%		3.27%	imeter [SECUF]	1.03
S&P/BVL Construction Index	237.50	-0.27%	-0.16%	2.19%	imeter [SECUF]	0.29
S&P/BVL Public Services Index	825.66	-0.31%	-0.35%	-24.14%	imeter [SECUF]	0.32
S&P/BVL Mining Index	655.86	0.65%	1.51%	-6.40%	imeter [SECUF]	1.61
S&P/BVL Electric Utilities Index	806.05	-0.31%	-0.35%	-24.14%	imeter [SECUF]	0.32

* Leyenda: Variación 1D: 1 Día; 5D: 5 Días; 1M: 1 Mes; YTD: Var. % a la fecha
#N/A Mandatory parameter [SECURITY] cannot be empty
#N/A Mandatory parameter [SECURITY] cannot be empty
#N/A Mandatory parameter [SECURITY] cannot be empty

Correlación Rend. Índice Minero vs Índice de Metales de Londres (3 meses)



Rating Crédito Latinoamérica

CLASIFICACIONES DE RIESGO

País	Moody/s	Fitch	S&P
Perú	Baa1	BBB	BBB-
México	A+	BBB-	BBB
Venezuela	WR	WD	NR
Brazil	Ba1	BB	BB
Colombia	BB+	BB+	BB+
Chile	AA-	A-	A
Argentina	B (low)	WD	CCC
Panamá	WD	BB+	BBB

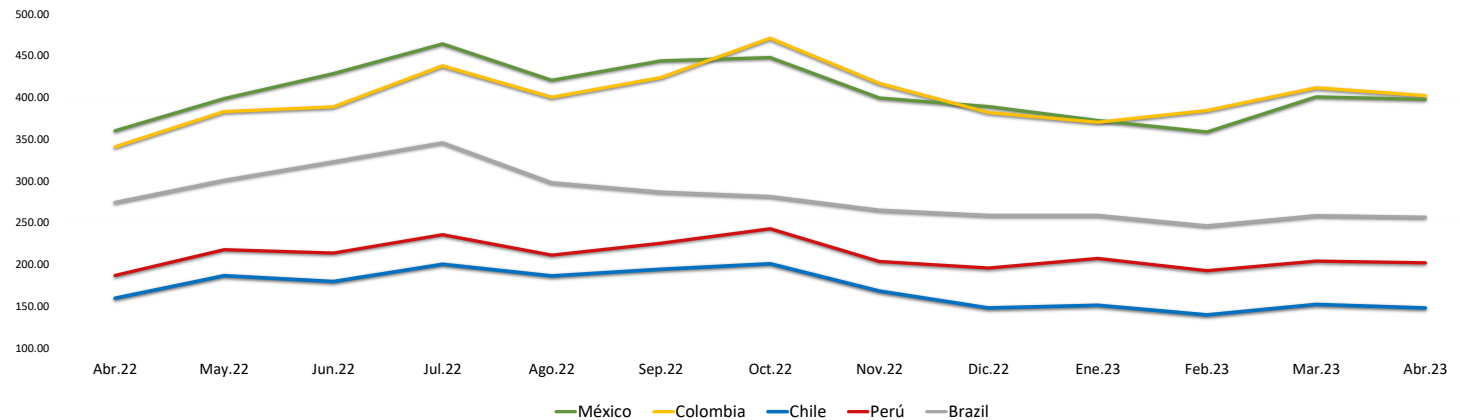
Fuente: Refinitiv, Bloomberg

Leyenda

	Moody/s	Fitch	S&P
Prime	Aaa	AAA	AAA
Alto Grado	Aa1	AA+	AA+
	Aa2	AA	AA
	Aa3	AA-	AA-
Grado Alto Medio	A1	A+	A+
	A2	A	A
	A3	A-	A-
Grado Bajo Medio	Baa1	BBB+	BBB+
	Baa2	BBB	BBB
	Baa3	BBB-	BBB-
Sin Grado de Inversión Especulativa	Ba1	BB+	BB+
	Ba2	BB	BB
	Ba3	BB-	BB-
Altamente Especulativo	B1	B+	B+
	B2	B	B
	B3	B-	B-
Riesgo Sustancial	Caa1	CCC+	CCC+
	Caa2	CCC	CCC
	Caa3	CCC-	CCC-
Extremadamente Especulativo	Ca	CC	CC
		C	C
Poca esperanzas de Pago		RD	SD
Impago	C	DDD	D
		D	D
Sin Clasificar	WR		NR

Fuente: Refinitiv, Bloomberg

Riesgo País Latinoamérica (pbs)



	Abr.22	May.22	Jun.22	Jul.22	Ago.22	Sep.22	Oct.22	Nov.22	Dic.22	Ene.23	Feb.23	Mar.23	Abr.23
Perú	186.67	217.55	213.55	235.43	211.00	225.27	242.59	203.41	195.50	207.05	192.30	203.83	201.90
Brazil	274.06	300.64	322.82	345.48	297.70	286.56	281.30	264.90	258.64	258.64	246.10	258.35	256.55
Chile	159.44	186.32	179.32	200.10	186.09	194.05	200.69	167.97	147.82	150.95	139.45	152.00	147.75
Colombia	340.78	383.05	388.73	437.86	400.26	423.83	470.84	416.81	381.77	370.18	384.35	411.61	402.15
México	360.00	398.59	428.41	464.10	420.43	443.77	447.72	399.31	389.00	372.32	358.55	400.70	397.60