

LATINOAMERICA

Perú: El índice General de la BVL finalizó la sesión de hoy con un resultado negativo -0.04%. El índice mantiene una tendencia positiva acumulada anual de +14.10% en moneda local y una tendencia acumulada positiva de +13.45% en moneda ajustada en dólares. Con respecto al S&P/BVL Perú SEL varió en +0.36% mientras que el S&P/BVL LIMA 25 en -0.20%. El spot PEN alcanzó S/.3.7203. Titular: BBVA ve presiones alcistas sobre el dólar hasta 2026, ¿a cuánto subiría?

Chile: El índice IPSA culminó el día con un retorno negativo +0.43%. Los sectores más beneficiados de la jornada fueron Bienes de consumo básico (+1.36%) y Finanzas (+0.85%). Las acciones con mejor desempeño fueron Cencosud SA (+2.31%) y Lan Airlines SA (+1.39%). Titular: Control a más de 50 transferencias: borrador del SII abre debate sobre exclusión de tarjetas de prepago y cuentas de emisores no bancarios.

Colombia: El índice COLCAP concluyó la sesión con un retorno positivo de +0.78%. Los sectores más beneficiados de la jornada fueron Servicios públicos (+0.97%) y Finanzas (+0.96%). Las acciones con mejor desempeño fueron Interconexión Eléctrica SA ESP (+2.14%) y Grupo de Inversiones Suramerica (+2.08%). Titular: Saliente Minhacienda, Ricardo Bonilla, posesionó a la nueva presidenta de la SAE

México: El índice IPC culminó el día con un retorno positivo de +0.99%. Los sectores más beneficiados de la jornada fueron Bienes inmobiliarios (+3.22%) e Industrial (+3.13%). Las acciones con mejor desempeño fueron Grupo Aeroportuario del Pacífico (+6.39%) y Arca Continental SAB de CV (+5.45%). Titular: Inversión fija bruta retrocede y pone fin a 42 meses con alzas.

Brasil: El índice IBOVESPA cerró el día en terreno positivo de +1.40%. Los sectores más beneficiados de la jornada fueron Tecnología de la información (+3.22%) y Bienes inmobiliarios (+2.75%). Las acciones con peor desempeño fueron Centrais Eléctricas Brasileiras (+4.02%) y Multiplan Empreendimentos Imob (+3.63%). Titular: Propuestas que ganaron urgencia en la Cámara equivalen al 61% del ajuste previsto por el gobierno

Renta Variable

Más Subieron	Bolsa	Mon.	Precio	▲ %
SONDA SA	SGO	CLP	349.18	2.65%
BECLE SAB DE CV	MEX	MXN	26.95	2.43%
CENCOSUD SA	SGO	CLP	2,078.00	2.11%
GRUPO TELEV-CPO	MEX	MXN	8.03	1.90%
INDUSTRIAS PENOL	MEX	MXN	287.37	1.64%

Fuente: Refinitiv

Más Bajaron	Bolsa	Mon.	Precio	▼ %
INFRAESTRUC SAO	SAO	BRL	5.35	-19.79%
AERO DEL PACIF-B	MEX	MXN	377.10	-1.97%
ISA SA COL	COL	COP	16,980	-1.85%
WALMART DE MEXIC	MEX	MXN	53	-1.66%
COCA-COLA F MEX	MEX	MXN	161	-1.61%

Fuente: Refinitiv

Por Monto Negociado	Bolsa	Monto (US\$)
WALMART DE MEXIC	MEX	69,227.07
GRUPO F BANORT-O	MEX	66,076.79
AMERICA MOVIL-L	NYQ	32,340.43
FOMENTO ECON-UBD	MEX	24,347.17
CEMEX SAB-CPO	MEX	22,867.97

Fuente: Refinitiv

Por Volumen	Bolsa	Volumen
ENEL CHILE SA	SGO	54,259,870.00
BANCO DE CHILE	SGO	22,684,833.00
INFRAESTRUCTURA	SAO	13,949,300.00
ENEL AMERICAS SA	SGO	12,011,638.00
BANCO SANTANDER	SGO	10,378,661.00

Fuente: Refinitiv

ETFs

	Mon.	Cierre	1 D	5 D	1 M	YTD	Bolsa
ISHARES MSCI ALL PERU CAPPED	USD	USD	USD	USD	USD	CAD	USD
ISHARES MSCI CHILE CAPPED	USD	25.75	0.82%	1.50%	-4.52%	-18.77%	BTQ
GLOBAL X MSCI COLOMBIA	USD	24.22	1.22%	0.75%	4.35%	6.87%	PCQ
ISHARES MSCI MEXICO CAPPED	USD	136.75	0.77%	4.24%	-3.59%	-15.98%	LSE
ISHARES MSCI EMERGING MARKETS	USD	43.92	0.66%	1.69%	-2.75%	8.77%	PCQ
VANGUARD FTSE EMERGING MARKETS	CAD	39.09	0.44%	2.12%	-0.28%	19.40%	TOR
ISHARES CORE MSCI EMERGING MARKETS	USD	55.05	0.64%	1.74%	-2.38%	9.44%	PCQ
ISHARES JP MORGAN EMERGING MARKETS BONDS	USD	92.14	0.13%	0.27%	0.96%	6.24%	NMQ
MORGAN STANLEY EMERGING MARKETS DOMESTIC	USD	4.71	-0.21%	1.51%	-2.28%	-2.69%	NYQ
ISHARES MSCI BRAZIL ETF	USD	25.88	1.69%	-2.19%	-8.68%	-19.93%	PCQ

Fuente: Refinitiv

Lima, 05 de Diciembre de 2024

Principales índices

	Cierre	1 D	5 D	1 M	YTD	Cap. Burs. (US\$ Mill.)
▲ IPSA (Chile)	6,660.14	0.43%	1.10%	2.07%	7.46%	113,039.49
▲ IGPA (Chile)	33,390.65	0.38%	1.09%	1.76%	6.21%	135,045.90
▼ COLSC (Colombia)	942.02	-0.34%	0.58%	9.68%	16.57%	2,363.87
▲ COLCAP (Colombia)	1,394.57	0.78%	-0.22%	2.57%	17.37%	53,789.90
▼ S&P/BVL LIMA (Peru)	29,620.49	-0.04%	-0.29%	-2.42%	14.10%	140,627.49
▲ S&P/BVL SEL (Peru)	790.61	0.36%	0.21%	-1.86%	17.47%	126,448.48
▼ S&P/BVL LIMA 25	39,196.41	-0.20%	-0.37%	-2.65%	18.75%	136,824.67
▲ IPC (México)	51,756.84	0.99%	3.64%	1.82%	-9.81%	318,754.41
▲ IBOVESPA (Brazil)	127,857.58	1.40%	2.6%	-2.15%	-4.7%	589,017.56

*Leyenda: Variación 1D: 1 Día; 5D: 5 Días; 1M: 1 Mes; YTD; Var. % a la fecha

Fuente: Refinitiv, Bloomberg

Monedas

	Precio	1 D*	5 D*	1 M*	YTD*
Sol (PEN)	3.72	0.00%	-0.63%	-0.84%	4.24%
▲ Peso Chileno (CLP)	969.80	0.10%	-0.90%	2.43%	18.83%
▲ Peso Colombiano (COP)	4,418.35	0.21%	0.05%	2.89%	11.07%
▲ Peso Mexicano (MXN)	20.20	0.08%	-1.05%	2.04%	19.69%
▲ Real Brasileiro (BRL)	6.01	0.00%	-0.05%	6.13%	25.29%

*Leyenda: Variación 1D: 1 Día; 5D: 5 Días; 1M: 1 Mes; YTD; Var. % a la fecha

Fuente: Refinitiv

Renta Fija

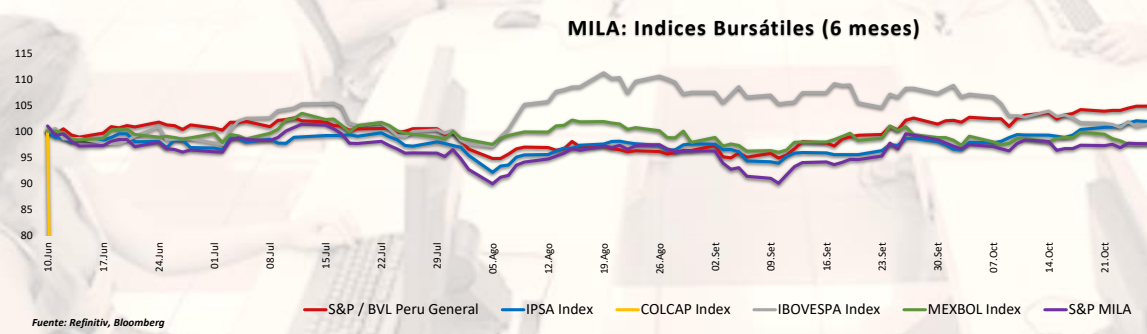
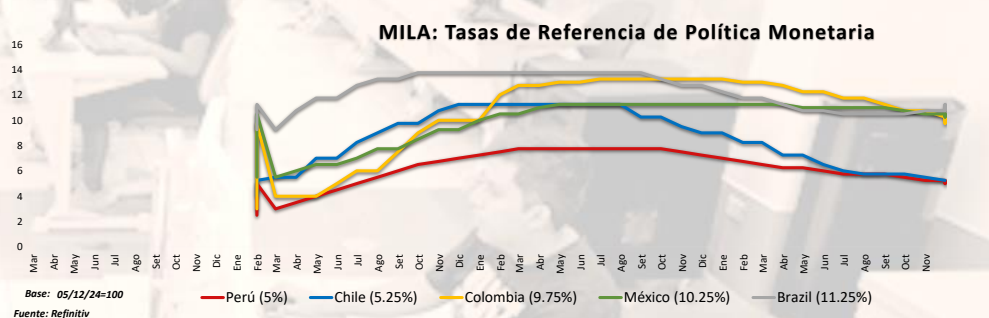
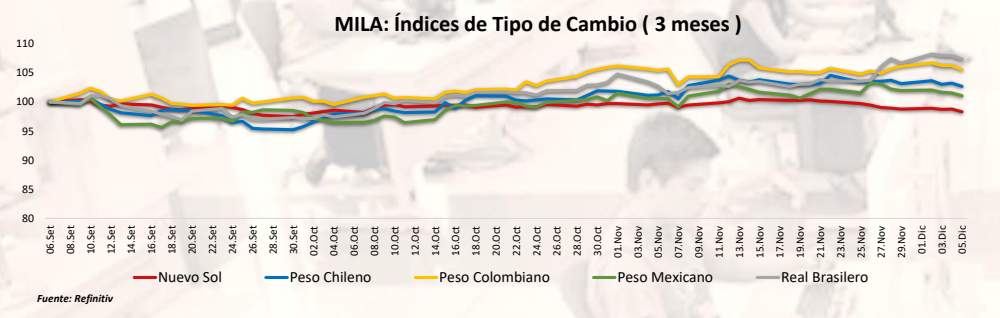
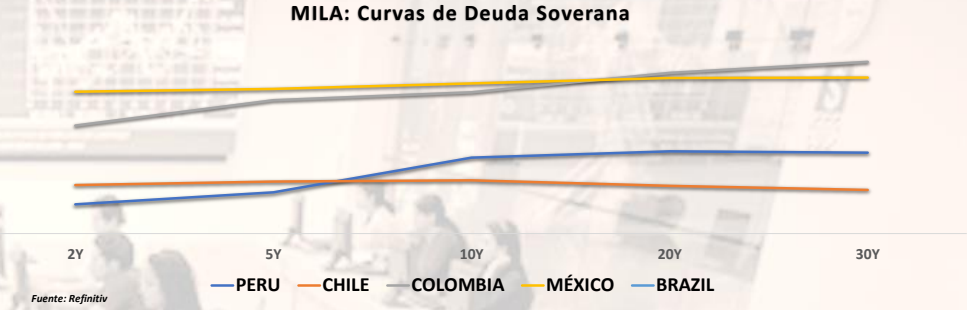
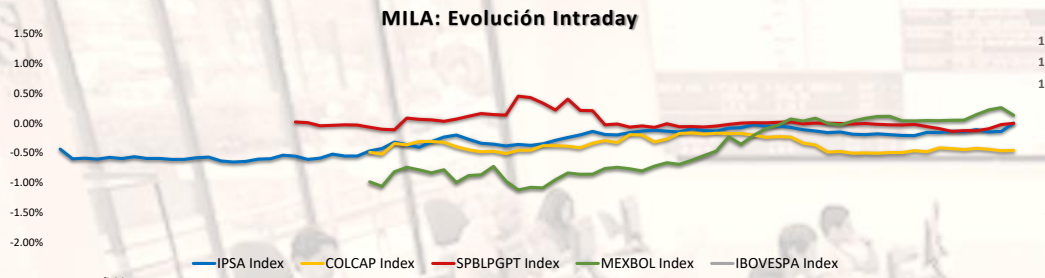
Instrumento	Moneda	Precio	Bid Yield (%)	Ask Yield (%)	Duración
PERU 7.35 07/21/25	USD	USD	USD	USD	USD
PERU 4.125 08/25/27	USD	4.92	97.55	477.4%	3.33
PERU 8.75 11/21/33	USD	5.60	124.14	545.3%	7.06
PERU 6.55 03/14/37	USD	5.56	108.59	551.2%	8.40
PERU 5.625 11/18/2050	USD	5.60	100.47	553.7%	14.07
CHILE 2.45 01/31/31	USD	4.79	86.04	476.1%	6.37
CHILE 3.125 01/21/26	USD	4.60	97.44	442.1%	1.93
CHILE 3.625 10/30/42	USD	5.47	79.19	535.2%	12.92
COLOM 11.85 03/09/28	USD	7.05	117.36	687.9%	3.34
COLOM 10.375 01/28/33	USD	7.45	119.09	702.9%	6.11
COLOM 7.375 09/18/37	USD	7.32	100.27	722.5%	8.65
COLOM 6.125 01/18/41	USD	7.45	87.53	731.5%	10.00
MEX 4.10/02/23	MXV	4.54	88.58	443.7%	7.13
MEX5.55 01/45	USD	6.17	93.02	609.6%	11.98

Fuente: Refinitiv

Coordinador Laboratorio de Mercado de Capitales: MS Javier Penny Pestana

Apoyo: Paulo Romani, Luis Muedas, Leonardo Román y Kiara Gallo

email: pulsobursatil@ulima.edu.pe



Coordinador Laboratorio de Mercado de Capitales: MS Javier Penny Pestana
Apoyo: Paulo Romani, Luis Muedas, Leonardo Román y Kiara Gallo
email: pulsobursatil@ulima.edu.pe

MUNDO

➔ **Estados Unidos:**

El mercado estadounidense cerró con resultados negativos. El índice DOW JONES cerró con resultado negativo debido a la cautela de los inversionistas mientras aguardaban el informe de empleo del viernes, el cual podría influir en la siguiente decisión de la FED sobre los tipos de interés en diciembre. El índice S&P 500 cerró en terreno negativo, luego de que las solicitudes semanales de subsidio por desempleo aumentaron a 224.000, ligeramente por encima de las expectativas, esto sugiere una desaceleración en el mercado laboral. Por otro lado, se anticipa que el informe de nóminas no agrícolas de mañana refleje un incremento de 200.000 empleos, con la posibilidad de datos más débiles que podrían consolidar las expectativas de un recorte de tipos, actualmente con un 74% de probabilidad de una reducción de 25 puntos básicos en diciembre. Por último, el NASDAQ terminó a la baja, en el ámbito empresarial, las acciones relacionadas con criptomonedas, como Coinbase (-3,1%) y MicroStrategy (-4,5%), revertieron ganancias anteriores, pese a que el Bitcoin superó por primera vez los 100.000 dólares. Por otro lado, Eli Lilly y UnitedHealth cayeron un 0,5% y un 5,2%, respectivamente, con pérdidas sectoriales que afectaron negativamente a los mercados. De este modo, DOW JONES -0.55%, S&P 500 -0.19%, NASDAQ -0.18% con el mercado teniendo rendimientos negativos.

➔ **Europa:**

Los principales índices europeos terminaron la sesión con rendimientos positivos. El índice paneuropeo STOXX 600 cerró al alza el jueves. Entre las principales economías, las ventas al por menor se contrajeron un 1,4% en Alemania y se estabilizaron en Francia y España. En términos interanuales, las ventas al por menor en la zona euro aumentaron un 1,9%, tras una subida revisada al alza del 3% en septiembre y ligeramente por encima de las previsiones del 1,7%. El mercado inglés, reflejado en el FTSE 100, cerró con resultados positivos. En el frente empresarial, Hiscox lideró las ganancias, con una subida del 5,1%, seguido de Whitbread (+3,9%) y Diageo (+3,7%). Las acciones de Vodafone subieron un 2,6% después de que la Autoridad de Competencia y Mercados del Reino Unido apruebe su fusión con Three, sujeta a condiciones. El mercado alemán, reflejado en el índice DAX cerró en positivo. Puma lideró las ganancias con un salto de casi el 5%, seguido de Commerzbank (+3%). Entre los grandes valores, Allianz subió un 1%, y Siemens y Deutsche Telekom subieron más de un 0,5% cada una. Por su parte, SAP bajó ligeramente y Airbus se mantuvo estable. El mercado francés, cerró la sesión en positivo. La moción de censura contra el primer ministro Barnier fue aprobada en el Parlamento con el apoyo tanto de legisladores de extrema derecha como de izquierda, lo que provocó la necesidad de que el presidente Macron nombra a un nuevo primer ministro. De este modo, FTSE 100 +0.16%; CAC 40 +0.37%; DAX +0.63%; STOXX 600 +0.40% terminaron con rendimientos positivos.

➔ **Asia:**

Los principales índices asiáticos cerraron con rendimientos mixtos. El mercado chino cerró ligeramente en verde, ya que recuperando algunas pérdidas de la sesión anterior ante la esperanza de más medidas de estímulo por parte de Pekín. Sin embargo, las preocupaciones sobre los desafíos económicos de China y el aumento de las tensiones comerciales con Estados Unidos mantuvieron a los inversores cautelosos. Por otro lado, en el mercado de Hong Kong, el índice Hang Seng terminó con pérdidas, después de una sesión moderada el día anterior, afectado por pérdidas en todos los sectores. La inquietud de los inversores aumentó respecto a la perspectiva de las políticas de China, antes de un próximo foro económico central y la reunión del Politburó la próxima semana. El mercado coreano cerró en negativo, en medio de una creciente incertidumbre política, ya que el presidente Yoon Suk-yeol enfrenta un desafío de impeachment. Los partidos de la oposición de Corea del Sur, que controlan la mayoría de los escaños en el parlamento, presentaron artículos de impeachment debido al fallido intento de ley marcial de Yoon, lo que podría llevar a una revisión por parte del Tribunal Constitucional. En Japón, el índice Nikkei cerró con ganancias, extendiendo el repunte de esta semana y siguiendo las ganancias de Wall Street, donde los tres principales índices de EE. UU. alcanzaron nuevos máximos históricos. Estos avances fueron impulsados por sólidos resultados corporativos y el optimismo en torno al auge de la inteligencia artificial, con importantes empresas tecnológicas de EE. UU. El mercado australiano terminó en verde, después de las pérdidas de la semana, este repunte fue impulsado por comentarios positivos de las principales empresas tecnológicas de EE. UU., que destacaron el considerable crecimiento que están experimentando debido al auge de la inteligencia artificial. De esta forma, HANG SENG -0.92%; CSI 300 -0.23%; S&P/ASX 200 +0.15%; KOSPI -0.90%; SHANGHAI COMPOSITE +0.13% terminaron con rendimientos mixtos.

ETFs

	Mon.	Cierre	1 D	5 D	1 M	Bolsa	
SPDR S&P 500 ETF TRUST	SPY	606.66	-0.16%	1.31%	4.73%	28.35%	iPY US Equity
ISHARES MSCI EMERGING MARKETS ETF	EEM	43.92	0.66%	1.69%	-2.75%	-90.71%	EM US Equity
ISHARES IBOXX \$ HIGH YIELD CORPORATE BOND ETF	HYG	79.77	-0.09%	-0.14%	0.52%	-83.12%	YG US Equity
FINANCIAL SELECT SECTOR SPDR FUND	XLFX	50.41	0.30%	-1.66%	6.91%	-89.33%	LF US Equity
VANECK GOLD MINERS ETF	GDX	37.53	-0.19%	0.21%	-10.92%	-92.06%	iDX US Equity
ISHARES RUSSELL 2000 ETF	IWM	238.08	-1.17%	-1.19%	8.36%	-49.63%	NM US Equity
SPDR GOLD SHARES	GLD	242.86	-0.74%	-0.26%	-3.93%	-48.62%	iLD US Equity
ISHARES 20+ YEAR TREASURY BOND ETF	TLT.O	94.25	0.20%	1.33%	1.72%	-80.06%	LT US Equity
INVESTCO QQQ TRUST SERIES 1	QQQ.O	521.81	-0.28%	3.27%	5.99%	10.40%	iQQ US Equity
ISHARES BIOTECHNOLOGY ETF	IBB.O	139.95	-0.72%	-1.16%	-1.16%	-70.39%	BB US Equity
ENERGY SELECT SECTOR SPDR FUND	XLE	92.59	0.39%	-2.66%	3.11%	-80.41%	LE US Equity
PROSHARES ULTRA VIX ST FUTURES ETF	UVXY.K	19.16	0.58%	-3.48%	-29.32%	-95.95%	VXY US Equity
UNITED STATES OIL ETF	USO	71.47	-0.57%	-0.35%	-2.18%	-84.88%	ISO US Equity
ISHARES MSCI BRAZIL ETF	EWZ	25.88	1.69%	-2.19%	-8.68%	-94.52%	WZ US Equity
SPDR S&P OIL & GAS EXP & PRODUCTION ETF	XOP	138.98	-0.31%	-4.15%	3.45%	-70.60%	OP US Equity
UTILITIES SELECT SECTOR SPDR FUND	XLU	80.69	0.31%	-2.67%	-1.10%	-82.93%	LU US Equity
ISHARES US REAL ESTATE ETF	IYR	99.72	-0.31%	-3.06%	-1.42%	-78.90%	YR US Equity
SPDR S&P BIOTECH ETF	XBI	97.33	-1.48%	-2.67%	0.08%	-79.41%	BI US Equity
ISHARES IBOXX \$ INVESTMENT GRADE CORP BOND ETF	LQD	110.45	-0.03%	0.53%	0.80%	-76.63%	QD US Equity
REAL EST. JP MORGAN USD EMERGING MARKETS BOND ETF	EMB.O	92.14	0.13%	0.27%	0.96%	-80.51%	MB US Equity
ISHARES SELECT SECT SPDR FUND	XLRE.K	43.83	-0.25%	-3.05%	-1.33%	-90.73%	LRE US Equity
ISHARES CHINA LARGE-CAP ETF	FXI	30.37	0.30%	0.20%	-4.29%	-93.57%	XI US Equity
CONSUMER STAPLES SPDR FUND	XLP	82.79	0.40%	-0.01%	1.28%	-82.48%	LP US Equity
VANECK JUNIOR GOLD MINERS ETF	GDXJ.K	48.51	0.52%	2.84%	-9.80%	-89.74%	DXJ US Equity
SPDR BLOOMBERG HIGH YIELD BOND ETF	JNK	96.94	-0.08%	-0.21%	0.45%	-79.49%	NK US Equity
VANGUARD REAL ESTATE INDEX FUND ETF	VNQ	95.75	-0.24%	-2.89%	-0.93%	-79.74%	NQ US Equity
DIREXION DAILY GOLD MINERS INDEX BULL 2X SHARES	NUGT.K	42.80	-0.53%	0.23%	-22.14%	-90.94%	JGT US Equity
PROSHARES ULTRA SHORT 20+ YEAR TREASURY	TBT	32.01	-0.19%	-3.00%	-3.84%	-93.23%	BT US Equity
ISHARES MSCI EAFE ETF	EFA	80.09	0.49%	2.77%	-0.07%	-83.06%	FA US Equity
ISHARES PREFERRED AND INCOME SECURITIES ETF	PFF.O	32.61	0.15%	-0.43%	-1.29%	-93.10%	FF US Equity
WISDOMTREE JAPAN HEDGED EQUITY ETF	DXJ	111.14	-0.09%	3.86%	4.85%	-76.49%	JXJ US Equity
GRAYSCALE BITCOIN TRUST (BTC)	GBTC.PK	78.69	0.00%	2.43%	44.86%	139.46%	BTC US Equity

Fuente: Refinitiv

Principales índices

		Cierre	1 D	5 D	1 M	YTD
▼ Dow Jones (EEUU)		44,765.71	-0.55%	0.10%	5.64%	27.08%
▼ Standard & Poor's 500 (EEUU)		6,075.11	-0.19%	1.27%	4.57%	33.96%
### NASDAQ Composite (EEUU)		#N/D	#N/D	#N/D	#N/D	#N/D
▲ Stoxx EUROPE 600 (Europa)		519.53	0.00%	2.41%	0.11%	11.98%
▲ DAX (Alemania)		20,358.80	0.00%	4.80%	4.71%	25.64%
▲ FTSE 100 (Reino Unido)		8,349.58	0.00%	0.82%	0.97%	9.20%
▲ CAC 40 (Francia)		7,330.54	0.00%	2.11%	-2.30%	-0.74%
▲ IBEX 35 (España)		12,118.70	0.00%	4.37%	2.36%	27.30%
▲ HANG SENG (Hong Kong)		19,560.44	0.00%	1.55%	-2.27%	10.93%
▲ SHANGHAI SE Comp. (China)		3,368.86	0.00%	2.22%	2.70%	6.29%
▲ NIKKEI 225 (Japón)		39,395.60	0.30%	2.73%	3.28%	21.25%
▼ S&P / ASX 200 (Australia)		8,472.60	-0.03%	0.34%	3.25%	15.67%
▲ KOSPI (Corea del Sur)		2,441.85	0.00%	-2.51%	-5.39%	-6.09%

*Leyenda: Variación 1D: 1 Día; 5D: 5 Días; 1M: 1 Mes; YTD: Var. % a la fecha
Fuente: Refinitiv, Bloomberg

Renta Variable

Estados Unidos (Acciones del SPX Index)

Más Subieron	Mon.	Precio	▲ %	Bolsa
LUMEN TCHN LG O/d	USD	5.71	316.79%	NYQ
TARGA RESOURC/S/d	USD	142.83	71.61%	NYQ
HOWMET ARSPC O/d	USD	95.58	69.38%	NSQ
CNSTLN ENRGY O/d	USD	190.39	60.41%	NSQ
IRON MOUNTAIN/d	USD	108.58	59.94%	NYQ

Fuente: Refinitiv

Más Bajaron	Mon.	Precio	▼ %	Bolsa
CHIPOTLE MX GR/d	USD	53.97	-97.68%	NYQ
SVB FINL GRP O/d	USD	0.01	-90.00%	PNK
BROADCOM INC/d	USD	166.13	-86.45%	NSQ
VIDIA CORP/d	USD	122.86	-79.48%	NSQ
SOLAREDGE TEC/d	USD	24.57	-65.80%	NSQ

Fuente: Refinitiv

Europa (Acciones del STOXX EUROPE 600)

Más Subieron	Mon.	Precio	▲ %	Bolsa
AEDIFICA NV/d	EUR	52.5	0.96%	BRU
BELLWAY/d	Gbp	2728	0.66%	LSE
ENCAVIS/d	EUR	16.88	0.45%	GER
ORKLA A/d	NOK	76.1	0.42%	OSL
EXOR NV/d	EUR	101.95	0.39%	AEX

Fuente: Refinitiv

Más Bajaron	Mon.	Precio	▼ %	Bolsa
FASTIGHETS BAL/d	SEK	69.92	-2.18%	STO
HEXATRONIC/d	SEK	26.27	-2.12%	STO
AZA GN	AUD	0.17	0.00%	NSX
ANTERO MIDSTRE/d	USD	13.41	0.37%	NYQ
EXOR NV/d	EUR	101.95	0.39%	AEX

Fuente: Refinitiv

Monedas

	Precio	1 D*	5 D*	1 M*	YTD*
▲ Euro	1.0586	0.00%	0.31%	-2.23%	-4.87%
▼ Yen	150.06	-0.01%	-0.98%	-1.16%	7.13%
▲ Yuan	7.2592	0.00%	0.21%	1.96%	1.16%
▲ Won Coreano	1413.28	0.00%	1.40%	2.52%	10.71%
▲ Libra Esterlina	1.276	0.02%	0.58%	-1.63%	-0.82%
▼ Dólar de Hong Kong	7.782	0.00%	-0.02%	0.15%	-0.41%
▲ Dólar Australiano	0.6454	0.06%	-0.69%	-2.80%	-4.79%

*Leyenda: Variación 1D: 1 Día; 5D: 5 Días; 1M: 1 Mes; YTD: Var. % a la fecha

Materias Primas

	Precio	1 D*	5 D*	1 M*	YTD*
Oro (US\$ Oz. T) (LME)	2631.7102	-0.01%	-0.35%	-3.80%	33.62%
Plata (US\$ Oz. T) (LME)	31.3233	-0.05%	3.51%	-7.07%	26.61%
Cobre (US\$ TM) (LME)	8969.99	0.00%	0.96%	-4.24%	6.02%
Zinc (US\$ TM) (LME)	3083.05	0.00%	0.86%	-3.64%	30.10%
Petroleo WTI (US\$ Barril) (NYM)	68.3	-0.35%	-0.61%	-2.21%	-3.30%
Estaño (US\$ TM) (LME)	28810	0.00%	2.92%	-7.01%	-0.52%
Plomo (US\$ TM) (LME)	2062.66	0.00%	1.58%	1.04%	-1.80%
Aszúcar #11 (US\$ Libra) (NYB-ICE)	#N/A N/A	# VALOR!	# VALOR!	# VALOR!	# VALOR!
Cacao (US\$ TM) (NYB-ICE)	21.2	-0.28%	-2.26%	-4.60%	-1.58%
Café Arábica (US\$ TM) (NYB-ICE)	9853	4.81%	8.66%	57.77%	210.43%

*Leyenda: Variación 1D: 1 Día; 5D: 5 Días; 1M: 1 Mes; YTD: Var. % a la fecha

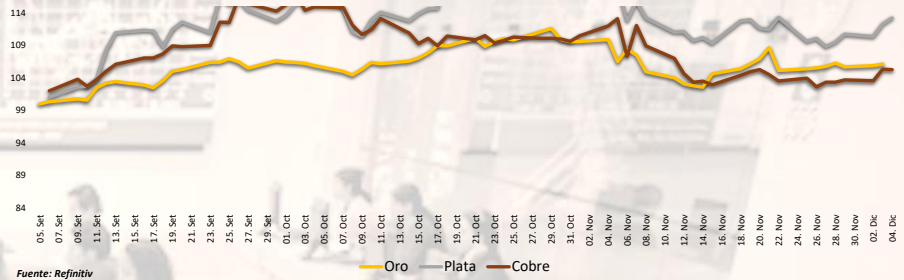
Coordinador Laboratorio de Mercado de Capitales: MS Javier Penny Pestana
Apoyo: Paulo Romani, Luis Muedas, Leonardo Román y Klara Gallo
email: pulsoeursati@ulima.edu.pe

Mercado Evolución Intraday (var %)



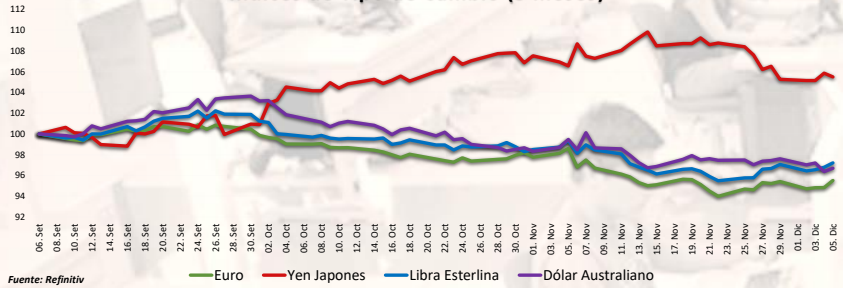
Fuente: Refinitiv, Bloomberg

Índices de Metales principales (3 meses)



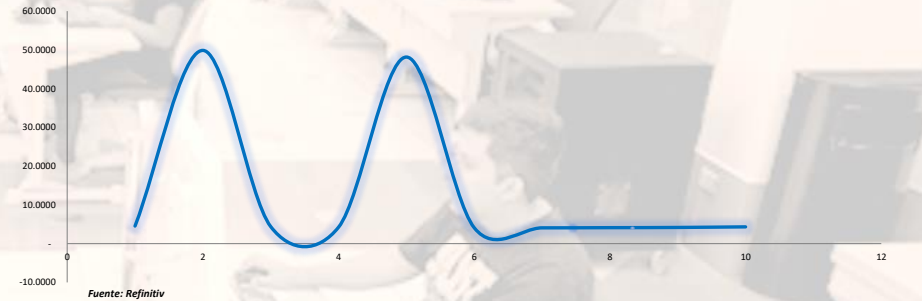
Fuente: Refinitiv

Índices de Tipo de Cambio (3 meses)

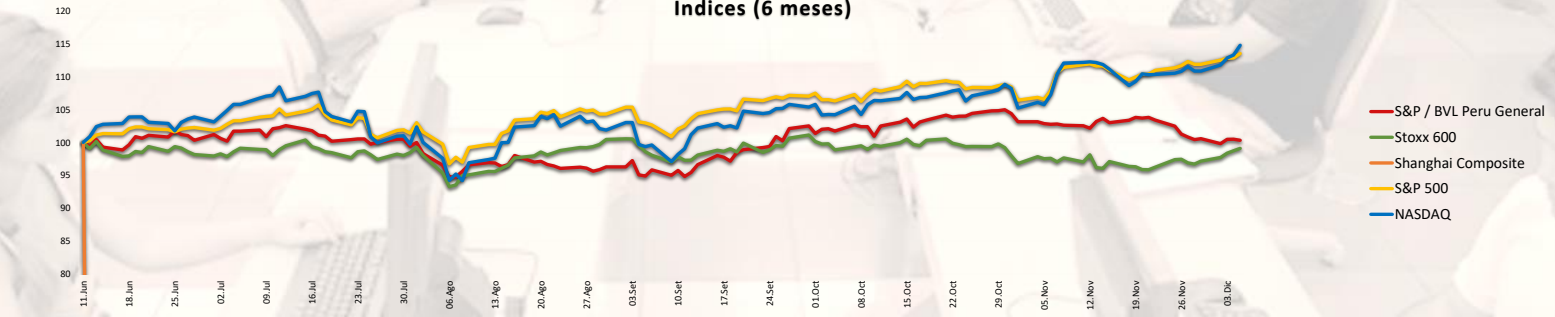


Fuente: Refinitiv

Curva de Rendimiento Bonos Tesoro EEUU (%)



Índices (6 meses)



Base: 05/12/24=100
Fuente: Refinitiv, Bloomberg

Coordinador Laboratorio de Mercado de Capitales: MS Javier Penny Pestana
Apoyo: Paulo Romani, Luis Muedas, Leonardo Román y Kiara Gallo
email: pulsobursatil@ulima.edu.pe

RANKING ACCIONES LIMA

	Código	Moneda	Precio	1 D*	5 D*	1 M*	YTD*	Frecuencia	Volumen	Beta	Rentabilidad por Dividendos (%)	Precio-Beneficio	Capitalización Bursátil (M US\$)	Sector	Participación Índice
▲	ALICONCLIM	S/.	6.52	0.00%	-0.46%	-0.46%	0.80%	10.00%	72,589	0.59	4.26	8.10	786,621	Industrial	-15.63%
▼	BACKUSILIM	S/.	21.02	-1.31%	-0.38%	0.10%	-3.46%	90.00%	2,965	0.38	7.67	0.00	9,655	Industriales	-26.96%
▲	BAP	US\$	193.15	1.39%	0.97%	2.02%	42.40%	90.00%	308,656	1.14	4.88	9.11	48,660,584	Diversas	12.80%
▲	BVN	S/.	1.44	0.00%	0.70%	0.00%	18.03%	85.00%	591,206	0.75	12.27	0.00	37,768	Bancos y Financieras	-8.05%
▲	CASAGRCLIM	S/.	1.44	0.00%	0.70%	0.00%	18.03%	85.00%	591,206	0.75	12.27	0.00	37,768	Bancos y Financieras	-8.05%
▲	BBVACIPELIM	US\$	193.15	1.39%	0.97%	2.02%	42.40%	90.00%	308,656	1.14	4.88	9.11	48,660,584	Diversas	12.80%
▲	CORAREILIM	S/.	1.02	-0.97%	-2.86%	-0.32%	-22.02%	80.00%	36,958	0.75	2.87	0.00	39,640	Industriales	-16.38%
▲	CPACK	US\$	5.93	0.72%	3.13%	-0.67%	14.88%	90.00%	9,729	0.49	9.34	42.27	47,505	Industriales	-5.94%
▲	CYBERDECLIM	US\$	40.00	0.00%	-1.50%	-2.08%	53.09%	85.00%	7,253	0.96	6.07	13.47	59,332	Mineras	3.06%
▲	ENEFERCLIM	S/.	2.46	0.00%	-2.50%	-5.84%	-8.82%	90.00%	30,224	0.63	8.33	9.50	13,573	Servicios Públicos	-13.11%
▲	ENDISDECLIM	US\$	40.00	0.00%	-1.50%	-2.08%	53.09%	85.00%	7,253	0.96	6.07	13.47	59,332	Mineras	3.06%
▲	FEBRECLIM	S/.	3.00	-0.33%	0.67%	0.00%	63.68%	90.00%	512,689	0.86	10.39	6.46	157,572	Diversas	5.64%
▲	AEZACLIM	S/.	0.50	0.00%	0.00%	-3.85%	-37.50%	65.00%	72,733	0.60	0.00	5.11	2,011	Diversas	-29.23%
▲	IFS	US\$	28.81	3.52%	2.75%	6.31%	22.60%	90.00%	128,369	1.14	3.59	7.20	4,945,403	Diversas	7.65%
▲	INRETCILIM	US\$	30.75	0.16%	-0.97%	-2.38%	-1.72%	80.00%	17,346	0.65	2.70	12.16	198,866	Diversas	-29.88%
▲	LUSURCLIM	S/.	15.80	0.00%	0.64%	-0.63%	15.02%	85.00%	354	0.47	8.17	0.00	1,649	Servicios Públicos	-19.60%
▲	MINSURILIM	S/.	4.51	-0.22%	-5.41%	-3.42%	40.60%	90.00%	215,210	0.89	13.80	21.83	24,027	Mineras	-6.62%
▲	SCOX	US\$	101.12	-0.10%	1.41%	-11.84%	71.19%	90.00%	872,950	1.13	2.05	21.12	66,397,778	Mineras	5.44%
▲	SIDERCLIM	S/.	1.69	-0.59%	2.42%	75.05%	73.40%	85.00%	27,296	0.41	33.30	0.00	17,740	Industriales	71.08%
▲	UNACMCLIM	S/.	2.65	0.00%	0.00%	0.00%	10.01%	10.00%	0	-0.02	5.06	0.00	NULL	Diversas	-28.16%
▲	VOICABCLIM	S/.	2.65	0.00%	0.00%	0.00%	10.01%	10.00%	0	-0.02	5.06	0.00	NULL	Diversas	-28.16%
▲	BROCALCLIM	S/.	1.44	0.00%	0.70%	0.00%	18.03%	85.00%	591,206	0.75	12.27	0.00	37,768	Bancos y Financieras	-8.05%
▲	CORARECLIM	S/.	1.44	0.00%	0.70%	0.00%	18.03%	85.00%	591,206	0.75	12.27	0.00	37,768	Bancos y Financieras	-8.05%
▲	ENGIECLIM	S/.	4.11	0.00%	0.00%	0.00%	-38.74%	90.00%	0	0.86	1.31	0.00	NULL	Servicios Públicos	0.55%
▲	GBVIACLIM	S/.	0.50	0.00%	0.00%	-3.85%	-37.50%	65.00%	72,733	0.60	0.00	5.11	2,011	Diversas	-29.23%

Cantidad de Acciones: 25
Fuente: Refinitiv

Subieron
Bajaron
Mantuvieron

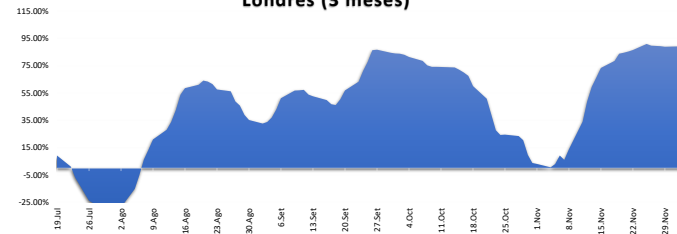
** PER se utiliza en el mercado de valores y moneda original del instrumento
* Leyenda: Variación 1D: 1 Día; 5D: 5 Días; 1M: 1 Mes; YTD: Var. % a la fecha

Índices Sectoriales

	Cierre	1 D*	5 D*	1 M*	YTD*	Beta
S&P/BVL Consumer Index	1,232.02	-0.23%			-0.12%	0.27
S&P/BVL Industrial Index	298.65	-0.49%	#IVALOR!	-1.15%	20.99%	0.21
S&P/BVL Financials Index	1,477.21	0.95%	0.99%	4.78%	imeter [SECUF]	1.04
S&P/BVL Construction Index	235.49	-0.97%	-0.63%	1.25%	imeter [SECUF]	0.29
S&P/BVL Public Services Index	826.75	0.00%	-0.48%		imeter [SECUF]	0.32
S&P/BVL Mining Index	650.14	-1.04%	-0.74%	-8.31%	imeter [SECUF]	1.59
S&P/BVL Electric Utilities Index	807.11	0.00%	-0.48%	-24.32%	imeter [SECUF]	0.32

* Leyenda: Variación 1D: 1 Día; 5D: 5 Días; 1M: 1 Mes; YTD: Var. % a la fecha
#N/A Mandatory parameter [SECURITY] cannot be empty
#N/A Mandatory parameter [SECURITY] cannot be empty
#N/A Mandatory parameter [SECURITY] cannot be empty

Correlación Rend. Índice Minero vs Índice de Metales de Londres (3 meses)



Fuente: Refinitiv

Rating Crédito Latinoamérica

CLASIFICACIONES DE RIESGO

País	Moody's	Fitch	S&P
Perú	Baa1	BBB	BBB-
México	A+	BBB-	BBB
Venezuela	WR	WD	NR
Brazil	Ba1	BB	BB
Colombia	BB+	BB+	BB+
Chile	AA-	A-	A
Argentina	B (low)	WD	CCC
Panamá	WD	BB+	BBB

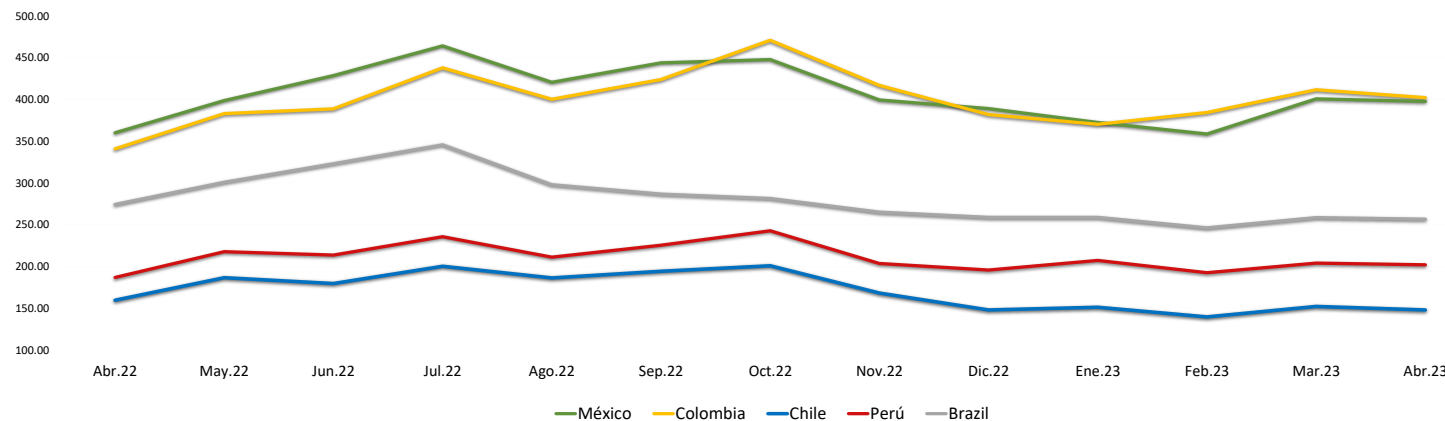
Fuente: Refinitiv, Bloomberg

Leyenda

	Moody's	Fitch	S&P
Prima	Aaa	AAA	AAA
Alto Grado	Aa1	AA+	AA+
	Aa2	AA	AA
	Aa3	AA-	AA-
Grado Alto Medio	A1	A+	A+
	A2	A	A
	A3	A-	A-
Grado Bajo Medio	Baa1	BBB+	BBB+
	Baa2	BBB	BBB
	Baa3	BBB-	BBB-
Sin Grado de Inversión Especulativo	Ba1	BB+	BB+
	Ba2	BB	BB
	Ba3	BB-	BB-
Altamente Especulativo	B1	B+	B+
	B2	B	B
	B3	B-	B-
Riesgo Sustancial	Caa1	CCC+	CCC+
	Caa2	CCC	CCC
	Caa3	CCC-	CCC-
Extremadamente Especulativo	Ca	CC	CC
		C	C
Poca esperanzas de Pago		RD	SD
Impago	C	DDD	D
		DD	D
Sin Clasificar	WR	D	NR

Fuente: Refinitiv, Bloomberg

Riesgo País Latinoamérica (pbs)



	Abr.22	May.22	Jun.22	Jul.22	Ago.22	Sep.22	Oct.22	Nov.22	Dic.22	Ene.23	Feb.23	Mar.23	Abr.23
Perú	186.67	217.55	213.55	235.43	211.00	225.27	242.59	203.41	195.50	207.05	192.30	203.83	201.90
Brazil	274.06	300.64	322.82	345.48	297.70	286.56	281.30	264.90	258.64	258.64	246.10	258.35	256.55
Chile	159.44	186.32	179.32	200.10	186.09	194.05	200.69	167.97	147.82	150.95	139.45	152.00	147.75
Colombia	340.78	383.05	388.73	437.86	400.26	423.83	470.84	416.81	381.77	370.18	384.35	411.61	402.15
México	360.00	398.59	428.41	464.10	420.43	443.77	447.72	399.31	389.00	372.32	358.55	400.70	397.60

Fuente: BCPR