

LATINOAMERICA

Perú: El índice General de la BVL finalizó la sesión de hoy con un resultado negativo -0.19%. El índice mantiene una tendencia positiva acumulada anual de +16.08% en moneda local y una tendencia acumulada positiva de +15.06% en moneda ajustada en dólares. Con respecto al S&P/BVL Perú SEL varió en -0.37% mientras que el S&P/BVL LIMA 25 en +0.17%. El spot PEN alcanzó S/.3.7370. Titular: Presupuesto 2025: Congreso elevó sus recursos en casi 70%, ¿pero a qué sectores se redujo?

Chile: El índice IPSA culminó el día con un retorno positivo +0.73%. Los sectores que impulsaron los resultados de la jornada fueron Industrial (+1.51%) y Productos de consumo no básico (+1.25%). Las acciones con mejor desempeño fueron Enel Chile SA (+2.60%) y Embotelladora Andina SA (+2.34%). Titular: Gremio de la banca internacional anticipa que Chile estará entre los países que menos crecerán en América Latina en 2025.

Colombia: El índice COLCAP concluyó la sesión con un retorno positivo de +0.12%. Los sectores más perjudicados de la jornada fueron Materiales (+0.61%) y Bienes inmobiliarios (+0.58%). Las acciones con mejor desempeño son Inversiones Argos SA (+2.69%) y Grupo de Inversiones Suramerica (+1.29%). Titular: Rezago presupuestal y recorte a la inversión: coletazos de la ley de financiamiento.

México: El índice IPC culminó el día con un retorno negativo -0.18%. Los sectores más perjudicados de la jornada fueron Productos de consumo no básico (-1.77%) y Industria (-1.44%). Las acciones con peor desempeño fueron Cemex SAB de CV (-3.47%) y Grupo Aeroportuario del Pacífico (-2.87%). Titular: México se posiciona como el tercer país del G20 con mayor incremento trimestral en su PIB.

Brasil: El índice IBOVESPA cerró el día en terreno negativo de -2.74%. Los sectores más perjudicados de la jornada fueron Productos de consumo no básico (-5.05%) y Servicios de comunicación (-4.48%). Las acciones con peor desempeño fueron GPA (-11.02%) y Pet Center Comercio e Participación (-10.55%). Titular: El dólar termina subiendo con la cuestión fiscal y la salud de Lula en el radar; Ibovespa tiene una fuerte caída.

Renta Variable

Más Subieron	Bolsa	Mon.	Precio	▲ %
SONDA SA	SGO	CLP	349.18	2.65%
BECLE SAB DE CV	MEX	MXN	26.95	2.43%
CENCOSUD SA	SGO	CLP	2,078.00	2.11%
GRUPO TELEV-CPO	MEX	MXN	8.03	1.90%
INDUSTRIAS PENOL	MEX	MXN	287.37	1.64%

Fuente: Refinitiv

Más Bajaron	Bolsa	Mon.	Precio	▼ %
INFRAESTRUC SAO	SAO	BRL	5.35	-19.79%
AERO DEL PACIF-B	MEX	MXN	377.10	-1.97%
ISA SA COL	COL	COP	16,980	-1.85%
WALMART DE MEXIC	MEX	MXN	53	-1.66%
COCA-COLA F MEX	MEX	MXN	161	-1.61%

Fuente: Refinitiv

Por Monto Negociado	Bolsa	Monto (US\$)
WALMART DE MEXIC	MEX	69,227.07
GRUPO F BANORT-O	MEX	66,076.79
AMERICA MOVIL-L	NYQ	32,340.43
FOMENTO ECON-UBD	MEX	24,347.17
CEMEX SAB-CPO	MEX	22,867.97

Fuente: Refinitiv

Por Volumen	Bolsa	Volumen
ENEL CHILE SA	SGO	54,259,870.00
BANCO DE CHILE	SGO	22,684,833.00
INFRAESTRUCTURA	SAO	13,949,300.00
ENEL AMERICAS SA	SGO	12,011,638.00
BANCO SANTANDER	SGO	10,378,661.00

Fuente: Refinitiv

ETFs

	Mon.	Cierre	1 D	5 D	1 M	YTD	Bolsa
ISHARES MSCI ALL PERU CAPPED	USD	USD	USD	USD	USD	CAD	USD
ISHARES MSCI CHILE CAPPED	USD	25.89	-0.31%	0.54%	1.21%	-16.43%	BTQ
GLOBAL X MSCI COLOMBIA	USD	24.30	-0.49%	0.33%	6.07%	8.11%	PCQ
ISHARES MSCI MEXICO CAPPED	USD	136.56	0.11%	-0.14%	0.15%	-18.31%	LSE
ISHARES MSCI EMERGING MARKETS	USD	43.99	-0.50%	0.16%	-1.03%	7.45%	PCQ
VANGUARD FTSE EMERGING MARKETS	CAD	39.72	-0.10%	1.61%	1.95%	18.92%	TOR
ISHARES CORE MSCI EMERGING MARKETS	USD	55.07	-0.58%	0.04%	-0.99%	8.04%	PCQ
ISHARES JP MORGAN EMERGING MARKETS BONDS	USD	91.56	-0.52%	-0.63%	0.70%	5.84%	NMQ
MORGAN STANLEY EMERGING MARKETS DOMESTIC	USD	4.70	-0.21%	-0.21%	1.08%	-1.67%	NYQ
ISHARES MSCI BRAZIL ETF	USD	25.73	-2.94%	-0.58%	-7.38%	-22.22%	PCQ

Fuente: Refinitiv

Lima, 12 de Diciembre de 2024

Principales índices

	Cierre	1 D	5 D	1 M	YTD	Cap. Burs. (US\$ Mill.)
▲ IPSA (Chile)	6,781.04	0.73%	1.82%	4.19%	9.41%	114,037.13
▲ IGPA (Chile)	33,953.62	0.69%	1.69%	3.89%	8.01%	136,115.81
▲ COLSC (Colombia)	973.71	1.27%	3.36%	11.81%	20.50%	2,417.14
▲ COLCAP (Colombia)	1,385.09	0.12%	-0.68%	2.95%	16.57%	54,983.23
▼ S&P/BVL LIMA (Peru)	30,134.41	-0.19%	1.74%	-1.13%	16.08%	143,913.32
▼ S&P/BVL SEL (Peru)	801.80	-0.37%	1.42%	0.09%	19.13%	129,236.35
▲ S&P/BVL LIMA 25	39,413.56	0.17%	0.55%	-2.53%	19.41%	140,028.94
▲ IPC (México)	51,289.74	0.00%	-0.90%	0.38%	-10.62%	322,235.42
▼ IBOVESPA (Brazil)	126,042.21	-2.74%	-1.4%	-1.30%	-6.1%	605,535.25

*Leyenda: Variación 1D: 1 Día; 5D: 5 Días; 1M: 1 Mes; YTD; Var. % a la fecha

Fuente: Refinitiv, Bloomberg

Monedas

	Precio	1 D*	5 D*	1 M*	YTD*
Sol (PEN)	3.74	0.00%	0.45%	-0.95%	4.34%
▲ Peso Chileno (CLP)	977.37	0.00%	0.88%	1.69%	17.83%
▲ Peso Colombiano (COP)	4,342.51	0.00%	-1.51%	-1.87%	9.52%
▲ Peso Mexicano (MXN)	20.19	-0.07%	0.06%	0.90%	19.76%
▼ Real Brasileiro (BRL)	6.00	0.09%	-0.24%	3.64%	26.46%

*Leyenda: Variación 1D: 1 Día; 5D: 5 Días; 1M: 1 Mes; YTD; Var. % a la fecha

Fuente: Refinitiv

Renta Fija

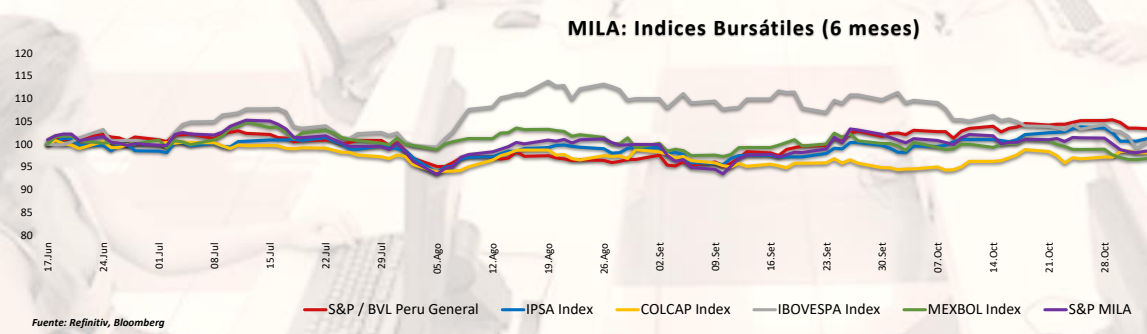
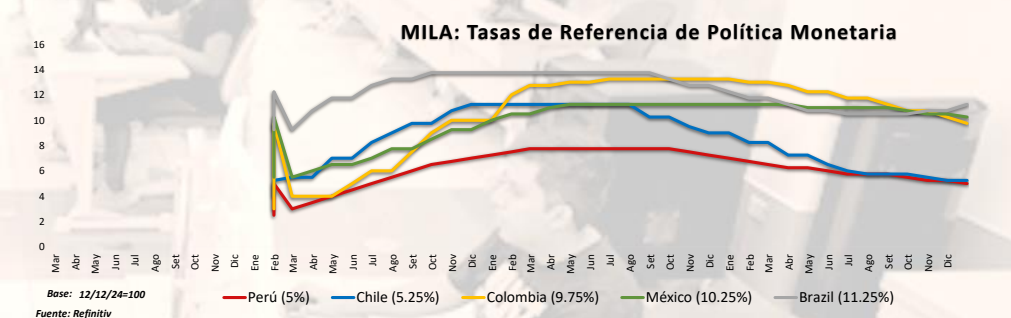
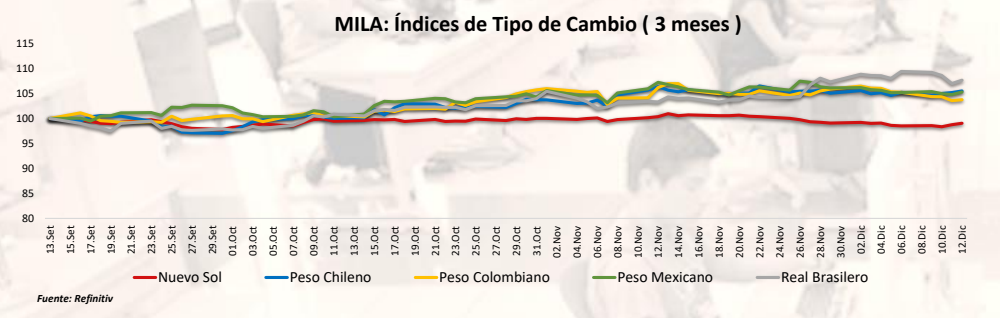
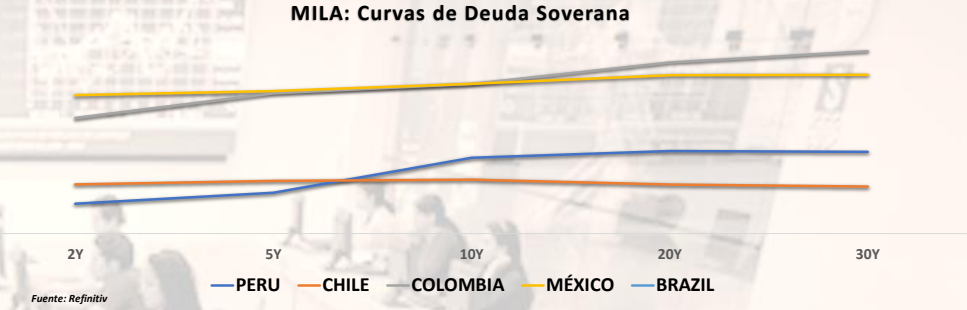
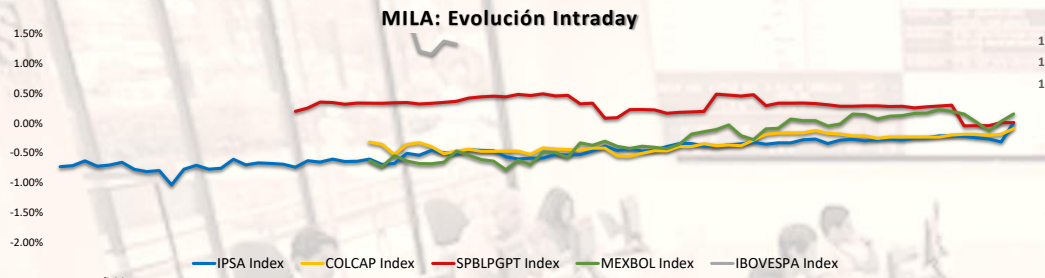
Instrumento	Moneda	Precio	Bid Yield (%)	Ask Yield (%)	Duración
PERU 7.35 07/21/25	USD	USD	USD	USD	USD
PERU 4.125 08/25/27	USD	4.92	97.55	477.4%	3.33
PERU 8.75 11/21/33	USD	5.60	124.14	545.3%	7.06
PERU 6.55 03/14/37	USD	5.56	108.59	551.2%	8.40
PERU 5.625 11/18/2050	USD	5.60	100.47	553.7%	14.07
CHILE 2.45 01/31/31	USD	4.79	86.04	476.1%	6.37
CHILE 3.125 01/21/26	USD	4.60	97.44	442.1%	1.93
CHILE 3.625 10/30/42	USD	5.47	79.19	535.2%	12.92
COLOM 11.85 03/09/28	USD	7.05	117.36	687.9%	3.34
COLOM 10.375 01/28/33	USD	7.45	119.09	702.9%	6.11
COLOM 7.375 09/18/37	USD	7.32	100.27	722.5%	8.65
COLOM 6.125 01/18/41	USD	7.45	87.53	731.5%	10.00
MEX 4 10/02/23	MXV	4.54	88.58	443.7%	7.13
MEX5.55 01/45	USD	6.17	93.02	609.6%	11.98

Fuente: Refinitiv

Coordinador Laboratorio de Mercado de Capitales: MS Javier Penny Pestana

Apoyo: Paulo Romani, Luis Muedas, Leonardo Román y Kiara Gallo

email: pulsobursatil@ulima.edu.pe



Coordinador Laboratorio de Mercado de Capitales: MS Javier Penny Pestana
Apoyo: Paulo Romani, Luis Muedas, Leonardo Román y Kiara Gallo
email: pulsobursatil@ulima.edu.pe

MUNDO

Estados Unidos:

El mercado estadounidense cerró con resultados negativos. El índice DOW JONES cerró con resultado negativo debido a las acciones de UnitedHealth Group, ya que cayeron un 3.3%, arrastrando al índice, tras la muerte de su CEO de la unidad de salud, lo que provocó una caída del 14% en sus acciones desde entonces. El índice S&P 500 cerró en terreno negativo, afectado por un informe de inflación en EE. UU. más alto de lo esperado, lo que generó un sentimiento negativo en el mercado. El índice de precios al productor de noviembre subió un 0.4%, el doble de lo anticipado, lo que resalta el lento avance hacia el objetivo de inflación del 2% de la Reserva Federal. A pesar de que los mercados se mantienen cerca de máximos históricos, esta caída refleja la creciente cautela de los inversores ante la incertidumbre económica persistente y el rendimiento desigual de los sectores. Por último, el NASDAQ terminó a la baja, donde las acciones tecnológicas lideraron la baja, con Nvidia cayendo un 1.4% y Adobe desplomándose un 13.6% tras una previsión de 2025 más débil de lo esperado. Además, el índice de precios al productor de noviembre subió un 0.4%, el doble de lo anticipado, lo que subraya el lento progreso hacia el objetivo de inflación del 2% de la Reserva Federal. El mercado sigue cerca de sus máximos históricos, pero estas caídas reflejan una creciente cautela por la incertidumbre económica. De este modo, DOW JONES -0.53%, S&P 500 -0.54%, NASDAQ -0.66% con el mercado teniendo rendimientos negativos.

Europa:

Los principales índices europeos terminaron la sesión con rendimientos mixtos. El índice Europeo STOXX 600 cerró a la baja el jueves. El BCE aplicó recortes de 25 puntos básicos en sus tres tipos principales, como se esperaba en gran medida, y optó por no reiterar las indicaciones previas sobre su orientación política. Esta decisión se muestra prudente ante la caída de la inflación, la lenta recuperación económica y la importancia de mantener la estabilidad de precios, a la vez que alimenta las expectativas de más recortes en el próximo año. El mercado inglés, reflejado en el FTSE 100, cerró con resultados positivos. En el frente empresarial, Diageo subió un 2,1% tras la mejora de su calificación, impulsando al sector de bebidas (+1,8%). Auction Technology avanzó un 4% por la venta de acciones, y Currys subió un 14% al anunciar beneficios y mantener su previsión de crecimiento. En contraste, Three cayó un 25% tras un aviso de beneficio debido a las difíciles condiciones de contratación en Europa. El mercado alemán, reflejado en el índice DAX cerró en positivo. Airbus se situó entre las mayores ganancias, con un salto del 2,4%, mientras que BMW sumó un 2% y Rheinmetall, SAP y Adidas ganaron más de un 1%. Por otro lado, Munich Re lideró un mal comportamiento de las aseguradoras y cayó un 2%. El mercado francés, cerró la sesión en negativo. Edenred fue el valor más rezagado, cayendo un 3%, seguido por Schneider Electric (-1%), BNP Paribas (-1,1%), Safran (-0,9%) y Sanofi (-0,8%). Por otro lado, los valores de lujo destacaron, con Hermès subiendo un 1,4%, Kering un 1,1% y LVMH un 0,3%, impulsada por los buenos resultados de Buenos resultados de Bruno Magli. De este modo, FTSE 100 +0.12%; CAC 40 -0.03%; DAX +0.13%; STOXX 600 -0.14% terminaron con rendimientos mixtos.

Asia:

Los principales índices asiáticos cerraron con rendimientos positivos. El mercado chino cerró en verde, impulsado por los sólidos rendimientos de los principales valores: Cyonghui Superstore (9,98%), Avic Shenyang Aircraft (4,15%) y Hengli Petrochemical (2,99%). Por otro lado, los mayores perdedores fueron SAIC Motor (-2,71%), Kangmei Pharma (-2,49%) e Inner Mongolia BaoTou Steel (-2,37%). En el mercado de Hong Kong, el índice Hang Seng terminó en positivo, invirtiendo así la tendencia bajista de las dos sesiones anteriores, ante la expectativa de que la Conferencia Central de Trabajo Económico que se celebra anualmente en China adopte medidas de apoyo a la política económica. A principios de semana, el Politbur recomendó una política monetaria «adecuadamente laxa» para apoyar la lenta economía. El mercado surecoreano cerró en negativo, en el frente empresarial entre los pesos pesados del índice, el gigante de los chips Samsung Electronics subió un 4,1% hasta su nivel más alto en dos semanas, mientras que su homóloga SK Hynix sumó un 2,4%. En el sector de las baterías, LG Energy Solutions (6,8%) y Samsung SDI (3,8%) lideraron el avance. En Japón, el índice Nikkei cerró con ganancias, impulsado por valores como Advantest (5,36%), Aoki Electric (4,80%) y Chubu Electric Power (4,70%), además de indicadores de que algunos miembros del banco central ven menos riesgo de que la debilidad del yen provoque un aumento de la inflación. El mercado australiano terminó en rojo, cayendo por tercera sesión consecutiva, ya que los datos de empleo, mejores de lo esperado, llevaron a los operadores a rebajar las apuestas sobre un recorte anticipado de los tipos de interés. De esta forma, NIKKEI +1.21%; HANG SENG +1.20%; CSI 300 +0.99%; S&P/ASX 200 -0.28%; KOSPI +1.62%, SHANGHAI COMPOSITE +0.85% terminaron con rendimientos mayormente positivos.

ETFs

Table with columns: Mon., Cierre, 1 D, 5 D, 1 M, Bolsa. Lists various ETFs like SPDR S&P 500 ETF TRUST, IShares MSCI Emerging Markets ETF, etc.

Fuente: Refinitiv

Principales índices

Table with columns: Cierre, 1 D, 5 D, 1 M, YTD. Lists indices like Dow Jones (EEUU), Standard & Poor's 500 (EEUU), NASDAQ Composite (EEUU), etc.

*Leyenda: Variación 1D: 1 Día; 5D: 5 Días; 1M: 1 Mes; YTD: Var. % a la fecha

Fuente: Refinitiv, Bloomberg

Rent Variable

Estados Unidos (Acciones del SPX Index)

Table with columns: Más Subieron, Mon., Precio, %▲, Bolsa. Lists stocks like LUMEN TECHNOLOGIES, TARGA RESOURCES, etc.

Fuente: Refinitiv

Europa (Acciones del STOXX EUROPE 600)

Table with columns: Más Subieron, Mon., Precio, %▲, Bolsa. Lists stocks like AEDIFICA NV, BELLWAY, ENCAVIS, etc.

Fuente: Refinitiv

Table with columns: Más Bajaron, Mon., Precio, %▼, Bolsa. Lists stocks like CHIPOTLE MEXICO, SVB FINANCIAL GROUP, etc.

Fuente: Refinitiv

Table with columns: Más Bajaron, Mon., Precio, %▼, Bolsa. Lists stocks like FASTIGHETS BAL, HEXATRONIC, etc.

Fuente: Refinitiv

Monedas

Table with columns: Moneda, Precio, 1 D*, 5 D*, 1 M*, YTD*. Lists currencies like Euro, Yen, Won Koreano, etc.

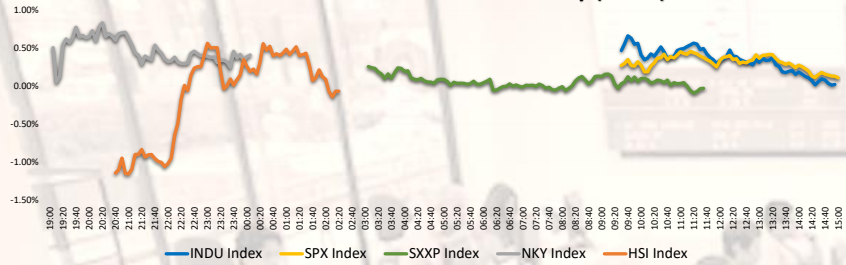
*Leyenda: Variación 1D: 1 Día; 5D: 5 Días; 1M: 1 Mes; YTD: Var. % a la fecha

Materias Primas

Table with columns: Precio, 1 D*, 5 D*, 1 M*, YTD*. Lists commodities like Oro (US\$ Oz. T), Plata (US\$ Oz. T), etc.

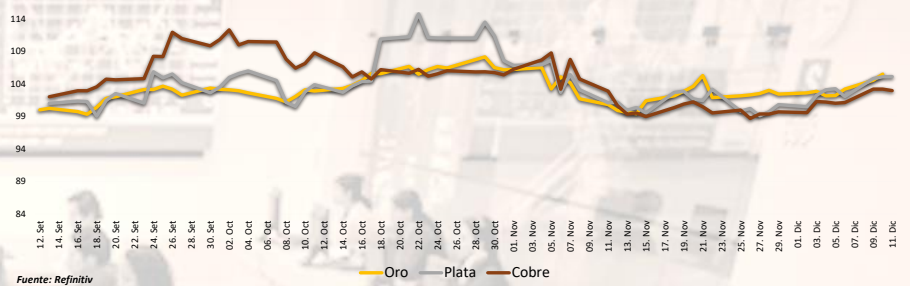
*Leyenda: Variación 1D: 1 Día; 5D: 5 Días; 1M: 1 Mes; YTD: Var. % a la fecha

Mercado Evolución Intraday (var %)



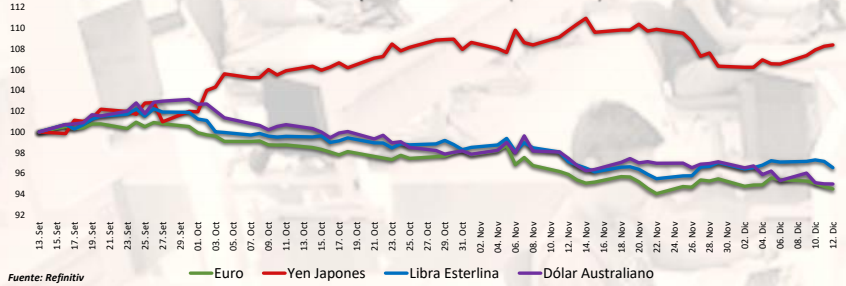
Fuente: Refinitiv, Bloomberg

Índices de Metales principales (3 meses)



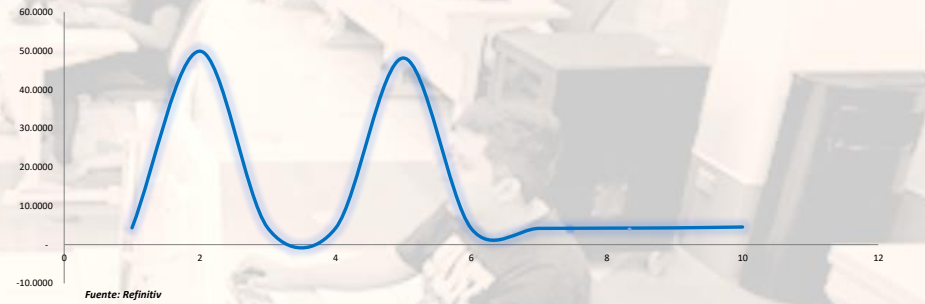
Fuente: Refinitiv

Índices de Tipo de Cambio (3 meses)



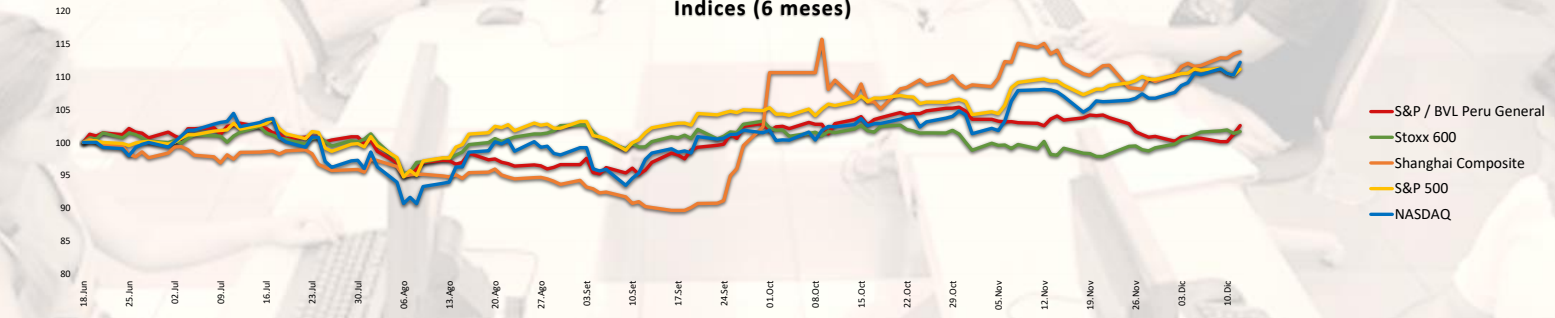
Fuente: Refinitiv

Curva de Rendimiento Bonos Tesoro EEUU (%)



Fuente: Refinitiv

Índices (6 meses)



Base: 12/12/24=100
Fuente: Refinitiv, Bloomberg

Coordinador Laboratorio de Mercado de Capitales: MS Javier Penny Pestana
Apoyo: Paulo Romani, Luis Muedas, Leonardo Román y Kiara Gallo
email: pulsobursatil@ulima.edu.pe

RANKING ACCIONES LIMA

	Código	Moneda	Precio	1 D*	5 D*	1 M*	YTD*	Frecuencia	Volumen	Beta	Rentabilidad por Dividendos (%)	Precio-Beneficio	Capitalización Bursátil (M US\$)	Sector	Participación Índice
▲	ALICONCLIM	S/.	6.53	0.15%	0.15%	0.46%	0.95%	10.00%	74,684	0.59	4.26	8.10	8,275	Industrial	-19.11%
▲	BACKUSILIM	S/.	20.70	0.00%	-1.52%	-1.19%	-4.93%	90.00%	1,460	0.38	7.67	0.00	12,966	Industriales	-29.51%
▼	BAP	US\$	192.78	-1.22%	-0.19%	6.06%	42.12%	90.00%	356,289	1.14	4.76	9.01	63,564,731	Diversas	19.09%
▲	BVN	S/.	1.45	0.00%	0.69%	1.40%	18.84%	85.00%	101,139	0.75	12.19	0.00	151,421	Bancos y Financieras	-10.01%
▲	CASAGRCLIM	S/.	1.45	0.00%	0.69%	1.40%	18.84%	85.00%	101,139	0.75	12.19	0.00	151,421	Bancos y Financieras	-10.01%
▼	BBVACIPELIM	US\$	192.78	-1.22%	-0.19%	6.06%	42.12%	90.00%	356,289	1.14	4.76	9.01	63,564,731	Diversas	19.09%
▼	CORAREILIM	S/.	1.01	-0.98%	-0.98%	-0.35%	-22.79%	80.00%	12,439	0.74	2.87	0.00	4,152	Industriales	-13.28%
▼	CPACK	US\$	5.93	-0.34%	0.00%	-9.19%	14.88%	90.00%	7,995	0.49	9.49	42.02	164,809	Industriales	-4.83%
▼	CYBERDECLIM	US\$	40.10	0.00%	0.25%	-0.65%	53.48%	85.00%	4,379	0.96	6.06	13.51	16,577	Mineras	2.40%
▲	ENEFERCLIM	S/.	2.48	0.40%	0.81%	6.70%	-8.07%	90.00%	42,820	0.63	8.30	9.54	15,345	Servicios Públicos	-14.84%
▲	ENDISCLIM	US\$	40.10	0.00%	0.25%	-0.65%	53.48%	85.00%	4,379	0.96	6.06	13.51	16,577	Mineras	2.40%
▲	FERRERCLIM	S/.	2.96	0.34%	-1.33%	-1.33%	61.50%	90.00%	195,085	0.86	10.60	6.33	159,895	Diversas	0.20%
▲	AEZACCLIM	S/.	0.50	0.00%	0.00%	-3.85%	-37.50%	65.00%	1,836	0.60	0.00	5.11	243	Diversas	-31.67%
▼	IFS	US\$	29.32	-1.35%	1.77%	7.71%	24.77%	90.00%	371,391	1.14	3.36	7.12	5,783,273	Diversas	20.10%
▼	INRETCCLIM	US\$	30.79	-0.19%	0.13%	-2.99%	-1.60%	80.00%	1,248	0.65	2.68	12.13	242,442	Diversas	-31.70%
▲	LUSURCLIM	S/.	15.50	0.45%	-1.90%	-0.39%	12.83%	85.00%	298	0.47	8.36	0.00	5,272	Servicios Públicos	-25.53%
▲	MINSURILIM	S/.	4.51	0.67%	0.00%	-0.27%	40.60%	90.00%	13,393	0.89	13.86	21.79	11,628	Mineras	-9.64%
▼	SCOCK	US\$	101.53	-1.91%	0.41%	-7.21%	71.88%	90.00%	1,059,604	1.13	2.00	21.62	59,697,944	Mineras	7.01%
▲	SIDERCLIM	S/.	1.69	2.42%	0.00%	82.71%	73.40%	85.00%	37,533	0.41	34.31	0.00	13,051	Industriales	60.00%
▲	UNACECLIM	S/.	2.65	0.00%	0.00%	0.00%	10.01%	10.00%	0	-0.02	5.06	0.00	NULL	Diversas	-28.16%
▲	VOICABCLIM	S/.	2.65	0.00%	0.00%	0.00%	10.01%	10.00%	0	-0.02	5.06	0.00	NULL	Diversas	-28.16%
▲	BROCALCLIM	S/.	1.45	0.00%	0.69%	1.40%	18.84%	85.00%	101,139	0.75	12.19	0.00	151,421	Bancos y Financieras	-10.01%
▲	CORARECLIM	S/.	1.45	0.00%	0.69%	1.40%	18.84%	85.00%	101,139	0.75	12.19	0.00	151,421	Bancos y Financieras	-10.01%
▲	ENGIECLIM	S/.	2.12	0.00%	-1.40%	-48.67%	-68.40%	90.00%	0	0.92	1.31	10.60	NULL	Servicios Públicos	0.55%
▲	GBVIACCLIM	S/.	0.50	0.00%	0.00%	-3.85%	-37.50%	65.00%	1,836	0.60	0.00	5.11	243	Diversas	-31.67%

Cantidad de Acciones: 25
Fuente: Refinitiv

Subieron
Mantuvieron
Bajaron

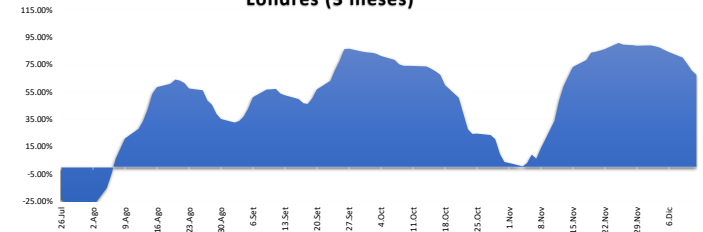
** PER se utiliza en el mercado de valores y moneda original del instrumento
* Leyenda: Variación 1D: 1 Día; 5D: 5 Días; 1M: 1 Mes; YTD: Var. % a la fecha

Índices Sectoriales

	Cierre	1 D*	5 D*	1 M*	YTD*	Beta
S&P/BVL Consumer Index	1,233.31	0.16%			-0.02%	0.27
S&P/BVL Industrial Index	296.30	0.37%	#IVALOR!	-2.16%	20.04%	0.26
S&P/BVL Financials Index	1,489.00	-0.26%	1.76%	3.21%	imeter [SECUF]	1.02
S&P/BVL Construction Index	235.11	0.60%	-1.13%	0.30%	imeter [SECUF]	0.27
S&P/BVL Public Services Index	822.96	-0.86%	-0.46%	-25.62%	imeter [SECUF]	0.32
S&P/BVL Mining Index	668.01	-1.41%	1.68%	-1.22%	imeter [SECUF]	1.60
S&P/BVL Electric Utilities Index	803.41	-0.86%	-0.46%	-25.62%	imeter [SECUF]	0.32

* Leyenda: Variación 1D: 1 Día; 5D: 5 Días; 1M: 1 Mes; YTD: Var. % a la fecha
#N/A Mandatory parameter [SECURITY] cannot be empty
#N/A Mandatory parameter [SECURITY] cannot be empty
#N/A Mandatory parameter [SECURITY] cannot be empty

Correlación Rend. Índice Minero vs Índice de Metales de Londres (3 meses)



Fuente: Refinitiv

Rating Crédito Latinoamérica

CLASIFICACIONES DE RIESGO

País	Moody's	Fitch	S&P
Perú	Baa1	BBB	BBB-
México	A+	BBB-	BBB
Venezuela	WR	WD	NR
Brazil	Ba1	BB	BB
Colombia	BB+	BB+	BB+
Chile	AA-	A-	A
Argentina	B (low)	WD	CCC
Panamá	WD	BB+	BBB

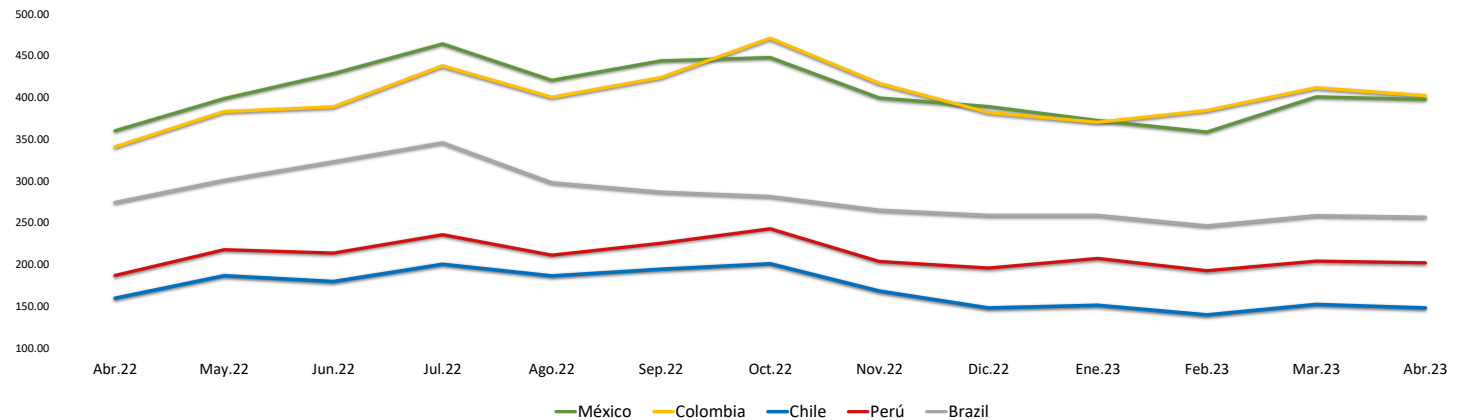
Fuente: Refinitiv, Bloomberg

Leyenda

	Moody's	Fitch	S&P
Prima	Aaa	AAA	AAA
Alto Grado	Aa1	AA+	AA+
	Aa2	AA	AA
	Aa3	AA-	AA-
Grado Alto Medio	A1	A+	A+
	A2	A	A
	A3	A-	A-
Grado Bajo Medio	Baa1	BBB+	BBB+
	Baa2	BBB	BBB
	Baa3	BBB-	BBB-
Sin Grado de Inversión Especulativo	Ba1	BB+	BB+
	Ba2	BB	BB
	Ba3	BB-	BB-
Altamente Especulativo	B1	B+	B+
	B2	B	B
	B3	B-	B-
Riesgo Sustancial	Caa1	CCC+	CCC+
	Caa2	CCC	CCC
	Caa3	CCC-	CCC-
Extremadamente Especulativo	Ca	CC	CC
		C	
Poca esperanzas de Pago		RD	SD
Impago	C	DDD	D
		D	
Sin Clasificar	WR		NR

Fuente: Refinitiv, Bloomberg

Riesgo País Latinoamérica (pbs)



	Abr.22	May.22	Jun.22	Jul.22	Ago.22	Sep.22	Oct.22	Nov.22	Dic.22	Ene.23	Feb.23	Mar.23	Abr.23
Perú	186.67	217.55	213.55	235.43	211.00	225.27	242.59	203.41	195.50	207.05	192.30	203.83	201.90
Brazil	274.06	300.64	322.82	345.48	297.70	286.56	281.30	264.90	258.64	258.64	246.10	258.35	256.55
Chile	159.44	186.32	179.32	200.10	186.09	194.05	200.69	167.97	147.82	150.95	139.45	152.00	147.75
Colombia	340.78	383.05	388.73	437.86	400.26	423.83	470.84	416.81	381.77	370.18	384.35	411.61	402.15
México	360.00	398.59	428.41	464.10	420.43	443.77	447.72	399.31	389.00	372.32	358.55	400.70	397.60

Fuente: BCPR

Coordinador Laboratorio de Mercado de Capitales: MS Javier Penny Pestana
Apoyo: Paulo Romani, Luis Muedas, Leonardo Román y Kiara Gallo
email: pulsobursatil@ulima.edu.pe