

LATINOAMERICA

Perú: El índice General de la BVL finalizó la sesión de hoy con un resultado positivo de -0.30%. El índice mantiene una tendencia positiva acumulada anual de -1.24%. Con respecto al S&P/BVL Perú SEL varió en -0.28% mientras que el S&P/BVL LIMA 25 en -0.04%. El spot PEN alcanzó S/3.6802. Titular: Mercado castiga a matriz de Real Plaza: sus acciones caen 7%, ¿quiénes venden?

Chile: El índice IPSA culminó el día con un retorno positivo de +0.06%. Los sectores más beneficiados de la jornada fueron Consumo Discrecional (+0.57%) y Bienes de Consumo Básico (+0.56%). Las acciones con el mejor desempeño fueron Vina Concha y Toro SA (+2.94%) y Engie Energía Chile SA (+2.56%). Titular: Las claves de los millonarios traspasos de Corfo al Fisco chileno que complican a Mario Marcel y a la directora de Presupuestos

Colombia: El índice COLCAP concluyó la sesión con un retorno negativo de -0.15%. Los sectores más perjudicados de la jornada fueron Energía (-0.97%) y Materias Primas (-0.78%). Las acciones con el peor desempeño fueron Canacol Energy Ltd (-2.80%) y Corp Financiera Colombiana SA (-2.44%). Titular: Colombia mueve el tablero comercial con un arancel que dispara el precio a la importación de barras de acero chino, turco o ruso

México: El índice IPC cerró el día en terreno negativo de -1.22%. Los sectores más perjudicados de la jornada fueron Finanzas (-2.67%) y Consumo Discrecional (-2.43%). Las acciones con el peor desempeño fueron Orbia Advance Corp SAB de CV (-6.94%) y Regional SAB de CV (-5.17%). Titular: Morgan Stanley lanza advertencias sobre monedas de Brasil, México, Colombia y Chile

Brasil: El índice IBOVESPA cerró el día en terreno positivo de +0.46%. Los sectores más beneficiados de la jornada son Tecnología de la Información (+3.56%) y Consumo Discrecional (+1.72%). Las acciones con mejor desempeño fueron Azul SA (+8.47%) y Magazine Luiza SA (+7.42%). Titular: Comienzan a salir cifras definitivas: Chile se queda detrás de la expansión de Brasil y Perú en 2024

Renta Variable

Más Subieron	Bolsa	Mon.	Precio	▲ %
SONDA SA	SGO	CLP	349.18	2.65%
BECLE SAB DE CV	MEX	MXN	26.95	2.43%
CENCOSUD SA	SGO	CLP	2,078.00	2.11%
GRUPO TELEV-CPO	MEX	MXN	8.03	1.90%
INDUSTRIAS PENOL	MEX	MXN	287.37	1.64%

Fuente: Refinitiv

Más Bajaron	Bolsa	Mon.	Precio	▼ %
INFRAESTRUC SAO	SAO	BRL	5.35	-19.79%
AERO DEL PACIF-B	MEX	MXN	377.10	-1.97%
ISA SA COL	COL	COP	16,980	-1.85%
WALMART DE MEXIC	MEX	MXN	53	-1.66%
COCA-COLA F MEX	MEX	MXN	161	-1.61%

Fuente: Refinitiv

Por Monto Negociado	Bolsa	Monto (US\$)
WALMART DE MEXIC	MEX	69,227.07
GRUPO F BANORT-O	MEX	66,076.79
AMERICA MOVIL-L	NYQ	32,340.43
FOMENTO ECON-UBD	MEX	24,347.17
CEMEX SAB-CPO	MEX	22,867.97

Fuente: Refinitiv

Por Volumen	Bolsa	Volumen
ENEL CHILE SA	SGO	54,259,870.00
BANCO DE CHILE	SGO	22,684,833.00
INFRAESTRUCTURA	SAO	13,949,300.00
ENEL AMERICAS SA	SGO	12,011,638.00
BANCO SANTANDER	SGO	10,378,661.00

Fuente: Refinitiv

ETFs

	Mon.	Cierre	1 D	5 D	1 M	YTD	Bolsa
ISHARES MSCI ALL PERU CAPPED	USD	USD	USD	USD	USD	CAD	USD
ISHARES MSCI CHILE CAPPED	USD	28.93	0.17%	1.79%	13.76%	14.85%	BTQ
GLOBAL X MSCI COLOMBIA	USD	27.86	-0.29%	2.99%	17.21%	35.69%	PCQ
ISHARES MSCI MEXICO CAPPED	USD	139.50	-1.79%	-3.41%	5.96%	-1.68%	LSE
ISHARES MSCI EMERGING MARKETS	USD	44.24	0.07%	-1.01%	7.20%	15.84%	PCQ
VANGUARD FTSE EMERGING MARKETS	CAD	39.30	0.26%	-0.13%	5.79%	22.01%	TOR
ISHARES CORE MSCI EMERGING MARKETS	USD	54.76	0.05%	-0.98%	6.58%	14.42%	PCQ
ISHARES JP MORGAN EMERGING MARKETS BONDS	USD	91.48	0.63%	0.97%	3.05%	12.88%	NMQ
MORGAN STANLEY EMERGING MARKETS DOMESTIC	USD	4.84	0.94%	1.15%	7.68%	9.64%	NYQ
ISHARES MSCI BRAZIL ETF	USD	25.28	0.88%	-4.21%	10.06%	-17.41%	PCQ

Fuente: Refinitiv

Lima, 25 de Febrero de 2025

Principales índices

	Cierre	1 D	5 D	1 M	YTD	Cap. Burs. (US\$ Mill.)
▲ IPSA (Chile)	7,316.01	0.06%	0.25%	3.50%	18.04%	128,119.12
▲ IGPA (Chile)	36,720.40	0.05%	0.23%	3.64%	16.81%	152,123.43
▼ COLSC (Colombia)	1,094.94	-0.44%	1.50%	9.39%	35.50%	2,723.92
▼ COLCAP (Colombia)	1,648.85	-0.15%	4.58%	16.49%	38.77%	67,649.84
▼ S&P/BVL LIMA (Peru)	28,602.41	-0.30%	-2.71%	-1.91%	10.18%	133,983.61
▼ S&P/BVL SEL (Peru)	774.13	-0.28%	-2.89%	-1.18%	15.02%	120,317.04
▼ S&P/BVL LIMA 25	37,944.72	-0.04%	-1.75%	-0.78%	14.96%	130,072.98
▼ IPC (México)	53,050.33	-1.22%	-2.62%	3.30%	-7.56%	323,399.31
▲ IBOVESPA (Brazil)	125,979.50	0.46%	-2.0%	2.88%	-6.1%	600,170.85

*Leyenda: Variación 1D: 1 Día; 5D: 5 Días; 1M: 1 Mes; YTD: Var. % a la fecha

Fuente: Refinitiv, Bloomberg

Monedas

	Precio	1 D*	5 D*	1 M*	YTD*
Sol (PEN)	3.68	0.06%	0.02%	-2.34%	-3.40%
▲ Peso Chileno (CLP)	942.08	0.00%	-0.62%	-6.00%	1.59%
▲ Peso Colombiano (COP)	4,117.00	0.00%	0.63%	-3.96%	-2.40%
▲ Peso Mexicano (MXN)	20.46	-0.04%	1.07%	-0.24%	14.08%
▼ Real Brasileiro (BRL)	5.74	0.00%	0.89%	-5.22%	13.62%

*Leyenda: Variación 1D: 1 Día; 5D: 5 Días; 1M: 1 Mes; YTD: Var. % a la fecha

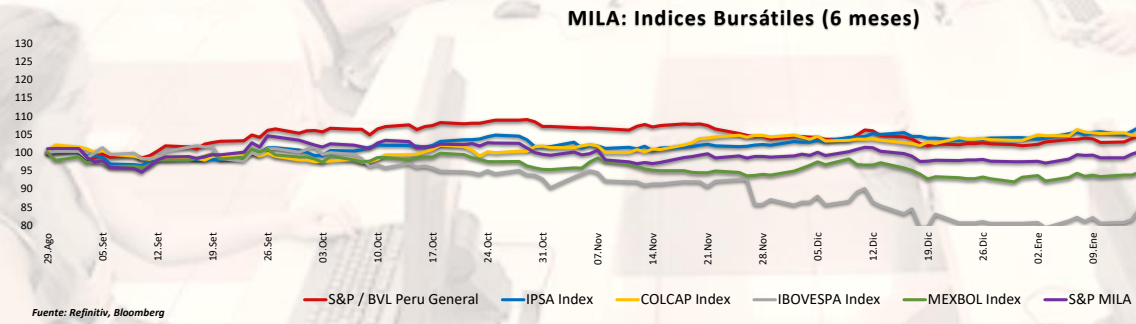
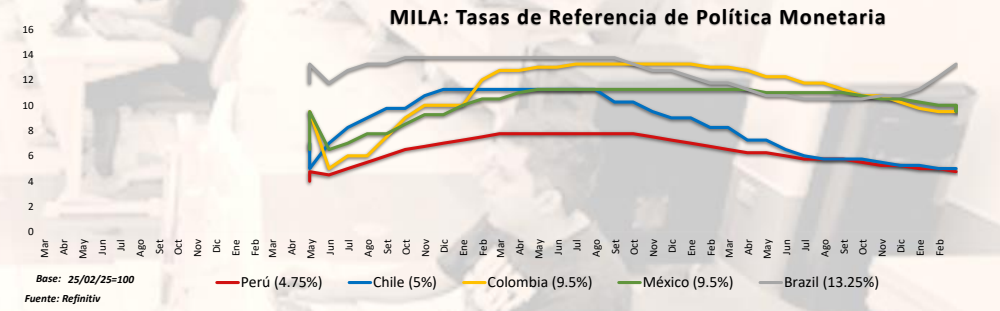
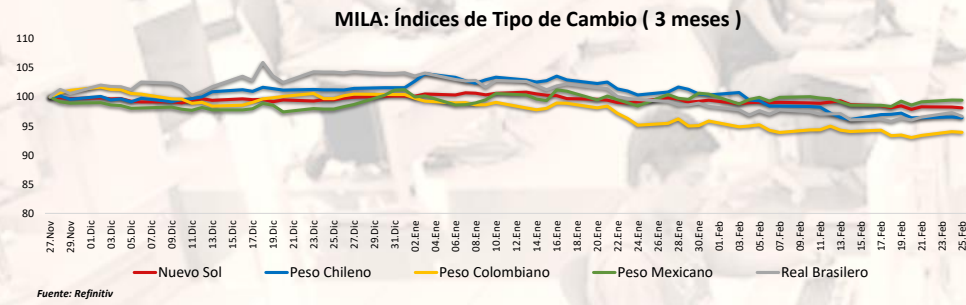
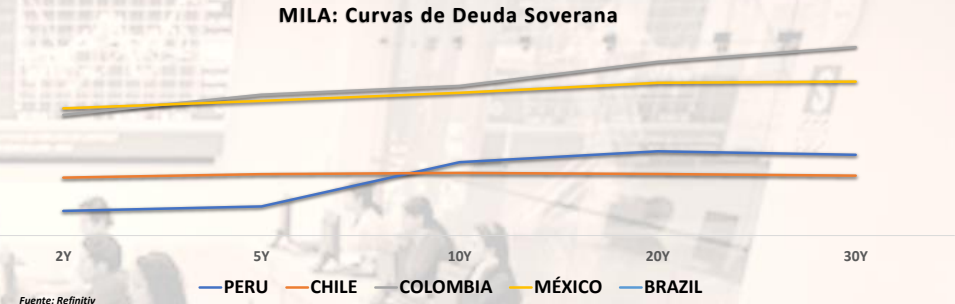
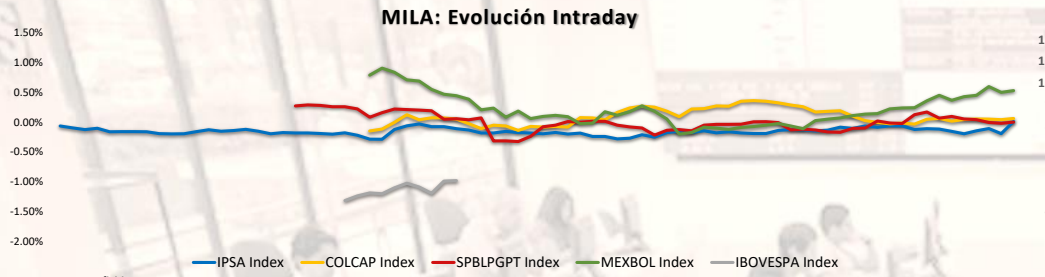
Fuente: Refinitiv

Renta Fija

Instrumento	Moneda	Precio	Bid Yield (%)	Ask Yield (%)	Duración
PERU 7.35 07/21/25	USD	USD	USD	USD	USD
PERU 4.125 08/25/27	USD	4.92	97.55	477.4%	3.33
PERU 8.75 11/21/33	USD	5.60	124.14	545.3%	7.06
PERU 6.55 03/14/37	USD	5.56	108.59	551.2%	8.40
PERU 5.625 11/18/2050	USD	5.60	100.47	553.7%	14.07
CHILE 2.45 01/31/31	USD	4.79	86.04	476.1%	6.37
CHILE 3.125 01/21/26	USD	4.60	97.44	442.1%	1.93
CHILE 3.625 10/30/42	USD	5.47	79.19	535.2%	12.92
COLOM 11.85 03/09/28	USD	7.05	117.36	687.9%	3.34
COLOM 10.375 01/28/33	USD	7.45	119.09	702.9%	6.11
COLOM 7.375 09/18/37	USD	7.32	100.27	722.5%	8.65
COLOM 6.125 01/18/41	USD	7.45	87.53	731.5%	10.00
MEX 4 10/02/23	MXV	4.54	88.58	443.7%	7.13
MEX5.55 01/45	USD	6.17	93.02	609.6%	11.98

Fuente: Refinitiv

Coordinador Laboratorio de Mercado de Capitales: MS Javier Penny Pestana
Apoyo: Carlos Chavez, Melissa Echevarria, Domenica Forlong y Alvaro Castillo
email: pulsobursatil@ulima.edu.pe



Collaboration: Carlos Chavez y Alvaro Castillo
Apoyo: Carlos Chavez, Melissa Echevarría, Domenica Forlong y Alvaro Castillo
email: pulsobursatil@ulima.edu.pe

MUNDO

Estados Unidos:

El mercado estadounidense cerró con rendimientos negativos mayormente. El DOW JONES cerró en verde, superó a los otros índices gracias al buen desempeño de Home Depot (+2.9%) y Lowe's (+2.2%), que ofrecieron señales positivas sobre el consumo. La caída del rendimiento del Tesoro a 10 años impulsó apuestas de recortes de tasas por parte de la Fed, favoreciendo al índice. El índice S&P 500 terminó en rojo, cayó por cuarta sesión consecutiva, afectado por preocupaciones sobre el crecimiento económico y tensiones comerciales globales, tras nuevas amenazas de aranceles de Trump a México y Canadá. La caída en tecnologías como Nvidia (-2.7%) y Palantir (-3.2%) pesó en el índice. Por último, el índice NASDAQ finalizó el día en rojo, lideró las pérdidas, volviéndose negativo en el año, debido a la fuerte caída de Tesla (-8.1%), que llevó su valor de mercado por debajo del billón de dólares. Además, la incertidumbre sobre posibles restricciones a semiconductores chinos afectó el sector tecnológico. Así, el DOW JONES +0.37%, el S&P 500 -0.47% y el NASDAQ -1.35% terminaron con rendimientos negativos en su mayoría.

Europa:

Los principales índices europeos cerraron con rendimientos mayormente mixtos. El índice paneuropeo STOXX 600 finalizó en terreno positivo, registrando su cuarta sesión consecutiva de movimientos moderados, mientras los mercados continuaban evaluando el impacto del mayor gasto público en Europa y las barreras comerciales impuestas por EE.UU. En el mercado británico, el FTSE 100 cerró con una ligera alza, impulsado por el sólido desempeño del sector de ortopedia en EE.UU. y una mejora en los márgenes. Las acciones de BAE Systems subieron más de un 4% después de que el primer ministro Keir Starmer anunció planes para aumentar el gasto en defensa del Reino Unido al 3% del PIB en la próxima década. Por otro lado, el mercado alemán cerró en rojo, ya que la formación de la nueva coalición de gobierno en Alemania siguió siendo un punto clave. El líder conservador Friedrich Merz busca cerrar un acuerdo con el SPD en el corto plazo, mientras continúan las negociaciones sobre el aumento del gasto en defensa. En Francia, la sesión también terminó en negativo. El expresidente de EE.UU. Donald Trump anunció que los aranceles sobre importaciones de México y Canadá se restablecerá la próxima semana. Además, informes indicaron que Washington está endureciendo las restricciones sobre la industria de chips en China y presionando a sus aliados para que adopten medidas similares. Mientras tanto, los inversionistas analizaron los últimos reportes de ganancias corporativas y la evolución del mercado. Así, STOXX 600 +0.15%; FTSE 100 +0.11%; DAX -0.07%; CAC 40 -0.49% cerraron con rendimientos mixtos.

Asia:

Los principales índices asiáticos cerraron con rendimientos mixtos. El mercado chino cerró en rojo, el Shanghai Composite cayó 0.8%, afectado por pérdidas tecnológicas tras informes de nuevas restricciones de EE.UU. a semiconductores y auditorías a empresas extranjeras. Destacaron caídas en Talkweb (-10%), DHC Software (-8.7%) y ZTE (-3%). Por otro lado, en el mercado de Hong Kong, el índice Hang Seng terminó con ganancias, El Hang Seng cayó 1.3%, arrastrado por nuevas restricciones de EE.UU. a la industria de semiconductores en China y la fuerte caída de acciones chinas en Wall Street. Además, los inversores esperan datos del PCE en EE.UU. y el PMI chino. El mercado japonés cerró positivo, el Nikkei 225 cayó 1.39%, la caída fue liderada por empresas tecnológicas y acciones de IA, con SoftBank (-4.3%), Advantest (-6.5%) y Hitachi (-8.5%) entre las más afectadas. Los inversores esperan datos económicos clave el viernes. En el caso del mercado surcoreano, este cerró con rendimientos negativos. El KOSPI cayó 0.6% afectado por la rebaja en la previsión de crecimiento de la economía surcoreana a 1.5%. El Banco de Corea redujo su tasa de interés en 25 pb a 2.75%, el tercer recorte en cuatro meses y las mayores caídas fueron en fabricantes de baterías, con LG Energy Solutions (-3%) y Samsung SDI (-4.1%). El mercado australiano cerró en negativo, El S&P/ASX 200 cayó 0.68%. La presión de venta en tecnologías y de IA pesó en el mercado, mientras los inversores esperan el informe de inflación de Australia. Viva Energy se desplomó 26.9% por un pronóstico de ganancias débil, mientras que Zip Co subió 13.9% tras sólidos resultados semestrales. De esta forma, NIKKEI %; HANG SENG +1.59%; CSI 300 -0.88%; S&P/ASX 200 -0.66%; KOSPI +0.63%, SHANGHAI COMPOSITE -0.93% terminaron con rendimientos mixtos.

ETFs

	Mon.	Cierre	1 D	5 D	1 M	Bolsa	
SPDR S&P 500 ETF TRUST	SPY	594.24	-0.50%	-2.82%	2.07%	25.73%	iPY US Equity
ISHARES MSCI EMERGING MARKETS ETF	EEM	44.24	0.07%	-1.01%	7.20%	-90.64%	EM US Equity
ISHARES IBOXX \$ HIGH YIELD CORPORATE BOND ETF	HYG	79.95	0.25%	0.33%	1.70%	-83.08%	IYG US Equity
FINANCIAL SELECT SECTOR SPDR FUND	XLF	50.96	-0.02%	-2.32%	5.62%	-89.22%	LF US Equity
VANECK GOLD MINERS ETF	GDV	40.38	-1.44%	-2.79%	11.18%	-91.46%	iDX US Equity
ISHARES RUSSELL 2000 ETF	IWM	215.41	-0.38%	-5.19%	-1.96%	-54.43%	NM US Equity
SPDR GOLD SHARES	GLD	268.62	-1.32%	-0.77%	8.74%	-43.17%	iLD US Equity
ISHARES 20+ YEAR TREASURY BOND ETF	TLT.O	91.42	1.72%	3.77%	7.19%	-80.66%	LT US Equity
INVESCO QQQ TRUST SERIES 1	QQQ.O	513.32	-1.26%	-4.83%	1.63%	8.60%	iQQ US Equity
ISHARES BIOTECHNOLOGY ETF	IBB.O	137.86	-0.63%	0.55%	4.78%	-70.83%	BB US Equity
ENERGY SELECT SECTOR SPDR FUND	XLE	89.64	-1.44%	-1.82%	-1.73%	-81.03%	LE US Equity
PROSHARES ULTRA VIX ST FUTURES ETF	UVXY.K	19.74	0.87%	11.27%	-9.45%	-95.82%	VXY US Equity
UNITED STATES OIL ETF	USO	74.13	-2.42%	-3.68%	-9.23%	-84.32%	ISO US Equity
ISHARES MSCI BRAZIL ETF	EWZ	25.28	0.88%	-4.21%	10.06%	-94.65%	WZ US Equity
SPDR S&P OIL & GAS EXP & PRODUCTION ETF	XOP	131.64	-2.36%	-4.77%	-7.87%	-72.15%	OP US Equity
UTILITIES SELECT SECTOR SPDR FUND	XLU	79.47	-0.50%	-0.46%	5.01%	-83.19%	LU US Equity
ISHARES US REAL ESTATE ETF	IYR	97.71	1.14%	1.43%	6.83%	-79.33%	YR US Equity
SPDR S&P BIOTECH ETF	XBI	88.69	-1.58%	-2.89%	2.34%	-81.24%	BI US Equity
ISHARES IBOXX \$ INVESTMENT GRADE CORP BOND ETF	LQD	109.36	0.76%	1.68%	3.93%	-77.06%	QD US Equity
ISHARES JP MORGAN USD EMERGING MARKETS BOND ETF	EMB.O	91.48	0.63%	0.97%	3.05%	-80.65%	MB US Equity
REAL ESTATE SELECT SECT SPDR FUND	XLRE.K	42.87	1.06%	1.56%	7.12%	-90.93%	LRE US Equity
ISHARES CHINA LARGE-CAP ETF	FXI	35.38	1.00%	0.23%	20.26%	-92.51%	XI US Equity
CONSUMER STAPLES SPDR FUND	XLP	83.60	1.42%	3.34%	9.30%	-82.31%	LP US Equity
VANECK JUNIOR GOLD MINERS ETF	GDJ.K	49.95	-1.62%	-2.48%	8.94%	-89.43%	DXJ US Equity
SPDR BLOOMBERG HIGH YIELD BOND ETF	JNK	96.96	0.25%	0.35%	1.66%	-79.49%	NK US Equity
VANGUARD REAL ESTATE INDEX FUND ETF	VNQ	93.13	1.23%	1.18%	6.57%	-80.30%	NQ US Equity
DIREXION DAILY GOLD MINERS INDEX BULL 2X SHARES	NUGT.K	48.64	-2.89%	-6.01%	21.27%	-89.71%	JGT US Equity
PROSHARES ULTRASHORT 20+ YEAR TREASURY	TBT	33.57	-3.42%	-7.06%	-13.14%	-92.90%	BT US Equity
ISHARES MSCI EAFE ETF	EFA	82.23	0.91%	-0.35%	9.46%	-82.60%	FA US Equity
ISHARES PREFERRED AND INCOME SECURITIES ETF	PFF.O	31.84	0.46%	0.30%	2.26%	-93.26%	FF US Equity
WISDOMTREE JAPAN HEDGED EQUITY ETF	DXJ	108.46	0.88%	-2.18%	0.47%	-77.05%	XJ US Equity
GRAYSCALE BITCOIN TRUST (BTC)	GBTC.PK	69.62	-6.35%	-6.53%	-8.96%	109.92%	BTC US Equity

Fuente: Refinitiv

Principales índices

	Cierre	1 D	5 D	1 M	YTD
▲ Dow Jones (EEUU)	43,621.16	0.37%	-2.10%	2.59%	29.29%
▼ Standard & Poor's 500 (EEUU)	5,955.25	-0.47%	-2.84%	1.92%	36.64%
### NASDAQ Composite (EEUU)	#N/D	#N/D	#N/D	#N/D	#N/D
▲ Stoxx EUROPE 600 (Europa)	554.20	0.00%	-0.53%	9.03%	22.48%
▲ DAX (Alemania)	22,410.27	0.00%	-1.90%	10.55%	45.30%
▲ FTSE 100 (Reino Unido)	8,668.67	0.00%	-1.12%	5.70%	13.64%
▲ CAC 40 (Francia)	8,051.07	0.00%	-1.89%	8.45%	12.41%
▲ IBEX 35 (España)	13,116.80	0.00%	-0.21%	11.61%	40.26%
▲ HANG SENG (Hong Kong)	23,034.02	0.00%	0.25%	19.65%	30.40%
▲ SHANGHAI SE Comp. (China)	3,346.04	0.00%	0.65%	3.24%	8.81%
▲ NIKKEI 225 (Japón)	38,237.79	-1.39%	-2.63%	-0.61%	20.45%
▼ S&P / ASX 200 (Australia)	8,231.90	-0.24%	-2.94%	0.01%	16.92%
▲ KOSPI (Corea del Sur)	2,630.29	0.00%	0.13%	5.32%	9.48%

*Leyenda: Variación 1D: 1 Día; 5D: 5 Días; 1M: 1 Mes; YTD: Var. % a la fecha

Fuente: Refinitiv, Bloomberg

Entera Variable

Estados Unidos (Acciones del SPX Index)

Más Subieron	Mon.	Precio	▲ %	Bolsa
LUMEN TECHNLG O/d	USD	5.71	316.79%	NYQ
TARGA RESOURCES/d	USD	142.83	71.61%	NYQ
HOWMET ARSPC O/d	USD	95.58	69.38%	NYQ
CNSTNL ENRGY O/d	USD	190.39	60.41%	NSQ
IRON MOUNTAIN/d	USD	108.58	59.94%	NYQ

Fuente: Refinitiv

Más Bajaron	Mon.	Precio	▼ %	Bolsa
CHIPOTLE MX GR/d	USD	53.97	-97.68%	NYQ
SVB FINL GRP O/d	USD	0.01	-90.00%	PNK
BROADCOM INC/d	USD	166.13	-86.45%	NSQ
VIDIA CORP/d	USD	122.86	-79.48%	NSQ
SOLOREDGE TEC/d	USD	24.57	-65.80%	NSQ

Fuente: Refinitiv

Europa (Acciones del STOXX EUROPE 600)

Más Subieron	Mon.	Precio	▲ %	Bolsa
AEDIFICA NV/d	EUR	52.5	0.96%	BRU
BELLWAY/d	Gbp	2728	0.66%	LSE
ENCAVIS/d	EUR	16.88	0.45%	GER
ORKLA A/d	NOK	76.1	0.42%	OSL
EXOR NV/d	EUR	101.95	0.39%	AEX

Fuente: Refinitiv

Más Bajaron	Mon.	Precio	▼ %	Bolsa
FASTIGHETS BAL/d	SEK	69.92	-2.18%	STO
HEXATRONIC/d	SEK	26.27	-2.12%	STO
AZA GN	AUD	0.17	0.00%	NSX
ANTERO MIDSTRE/d	USD	13.41	0.37%	NYQ
EXOR NV/d	EUR	101.95	0.39%	AEX

Fuente: Refinitiv

Monedas

	Precio	1 D*	5 D*	1 M*	YTD*
▲ Euro	1.0516	0.03%	0.68%	2.03%	-0.82%
### Yen	res not have enough resources	# VALOR!	# VALOR!	# VALOR!	# VALOR!
▲ Yuan	7.2512	0.00%	-0.38%	-1.09%	-0.60%
▲ Won Koreano	1433	0.00%	-0.54%	-1.73%	6.83%
▲ Libra Esterlina	1.2668	0.03%	0.45%	3.71%	3.12%
▲ Dólar de Hong Kong	7.7743	0.01%	0.00%	-0.16%	-0.57%
▲ Dólar Australiano	0.6347	0.06%	-0.05%	2.50%	-1.31%

*Leyenda: Variación 1D: 1 Día; 5D: 5 Días; 1M: 1 Mes; YTD: Var. % a la fecha

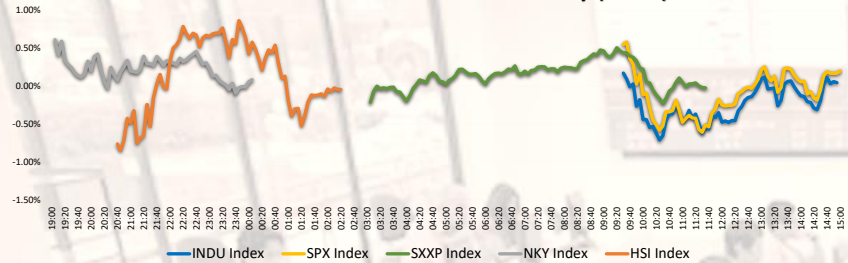
Materias Primas

	Precio	1 D*	5 D*	1 M*	YTD*
Oro (US\$ Oz. T) (LME)	2915.3672	0.01%	-0.69%	8.90%	56.73%
Plata (US\$ Oz. T) (LME)	31.7876	0.19%	-3.29%	6.33%	45.75%
Cobre (US\$ TM) (LME)	9489.49	0.00%	0.94%	5.05%	19.44%
Zinc (US\$ TM) (LME)	2811.1	0.00%	-1.14%	-0.25%	15.08%
Petroleo WTI (US\$ Barril) (NYM)	68.93	-2.50%	-4.04%	-8.40%	-6.89%
Estrao (US\$ TM) (LME)	33208	0.00%	1.79%	12.57%	36.02%
Piomo (US\$ TM) (LME)	1955.34	0.00%	-0.16%	1.03%	-7.94%
Azúcar #11 (US\$ Libra) (NYB-ICE)	#N/A N/A	# VALOR!	# VALOR!	# VALOR!	# VALOR!
Cacao (US\$ TM) (NYB-ICE)	19.97	2.04%	4.23%	14.84%	-11.79%
Café Arábica (US\$ TM) (NYB-ICE)	8805	3.81%	-16.07%	-14.87%	165.21%

*Leyenda: Variación 1D: 1 Día; 5D: 5 Días; 1M: 1 Mes; YTD: Var. % a la fecha

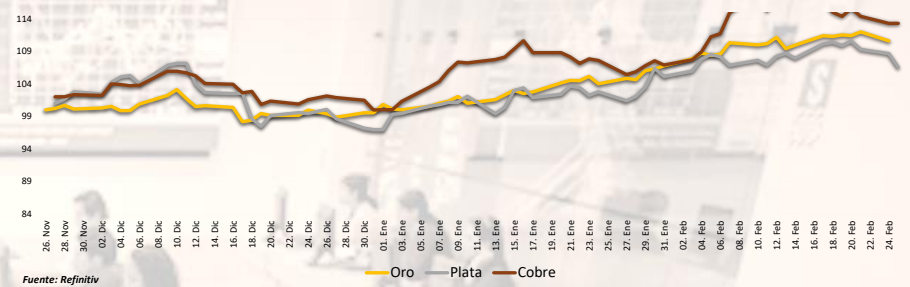
Apoyo: Carlos

Mercado Evolución Intraday (var %)



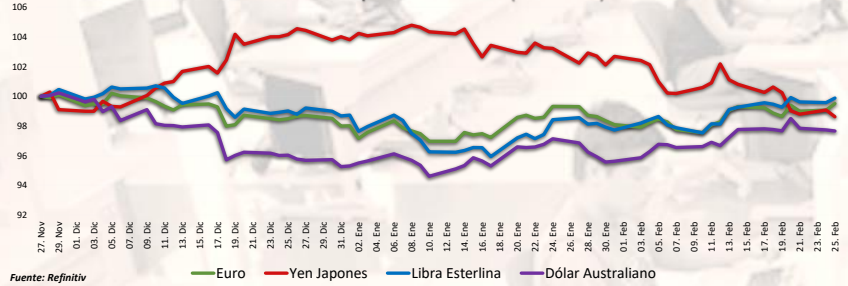
Fuente: Refinitiv, Bloomberg

Índices de Metales principales (3 meses)



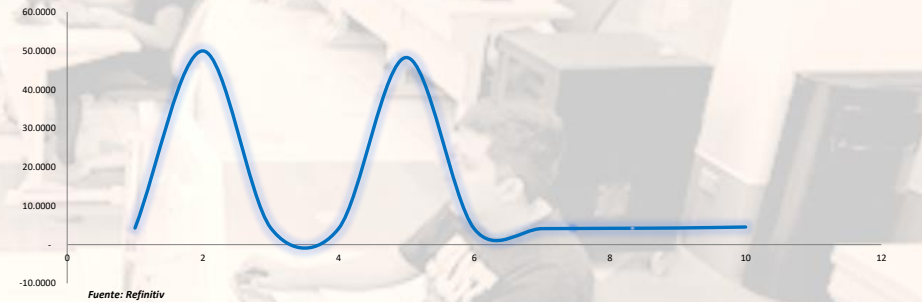
Fuente: Refinitiv

Índices de Tipo de Cambio (3 meses)



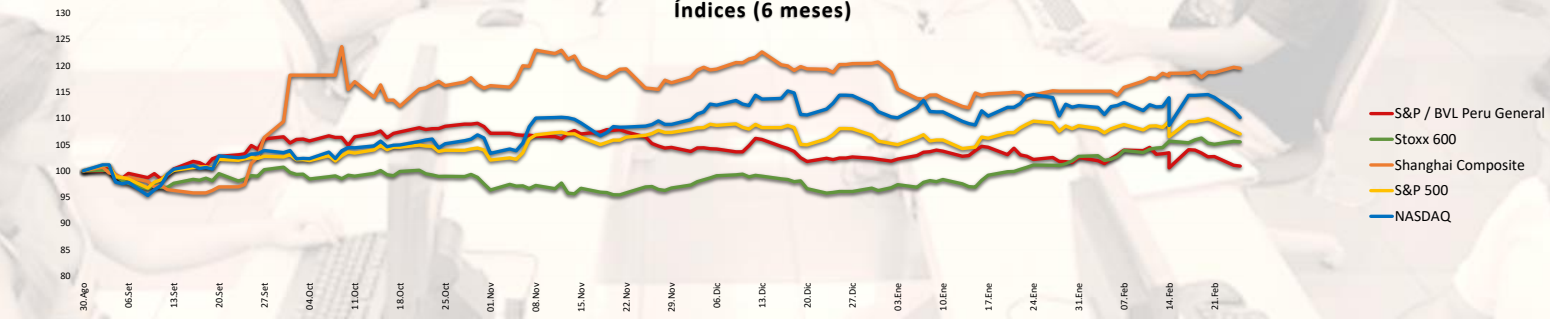
Fuente: Refinitiv

Curva de Rendimiento Bonos Tesoro EEUU (%)



Fuente: Refinitiv

Índices (6 meses)



Base: 25/02/25=100
Fuente: Refinitiv, Bloomberg

Coordinador Laboratorio de Mercado de Capitales: MS Javier Penny Pestana
Apoyo: Carlos Chavez, Melissa Echevarria, Domenica Forlong y Alvaro Castillo
email: pulsobursatil@ulima.edu.pe

RANKING ACCIONES LIMA

	Código	Moneda	Precio	1 D*	5 D*	1 M*	YTD*	Frecuencia	Volumen	Beta	Rentabilidad por Dividendos (%)	Precio-Beneficio	Capitalización Bursátil (M US\$)	Sector	Participación Índice
▲	ALICONCLIM	S/.	7.35	1.10%	2.23%	8.89%	13.63%	10.00%	26,165	0.58	0.00	7.81	95,110	Industrial	11.54%
▼	BACKUSILIM	S/.	20.76	-0.05%	-0.05%	-6.06%	-4.65%	90.00%	4,927	0.36	7.48	0.00	19,778	Industriales	-5.69%
▲	BAP	US\$	181.29	0.32%	-2.19%	-4.71%	33.65%	90.00%	440,791	1.11	5.14	8.23	52,849,455	Diversas	-9.85%
▲	BVN	S/.	1.45	-0.68%	-0.68%	-0.68%	18.84%	85.00%	20,439	0.76	12.11	0.00	447,483	Bancos y Financieras	0.48%
▼	CASAGRCLIM	S/.	1.45	-0.68%	-0.68%	-0.68%	18.84%	85.00%	20,439	0.76	12.11	0.00	447,483	Bancos y Financieras	0.48%
▲	BBVACIPELIM	US\$	181.29	0.32%	-2.19%	-4.71%	33.65%	90.00%	440,791	1.11	5.14	8.23	52,849,455	Diversas	-9.85%
▲	CORAREILIM	S/.	1.01	2.02%	-0.98%	-3.81%	-22.79%	80.00%	27,701	0.75	2.82	0.00	14,482	Industriales	-8.67%
▼	CPACK	US\$	5.78	-2.06%	1.23%	0.00%	11.96%	90.00%	6,962	0.52	9.88	39.85	38,156	Industriales	-6.70%
▲	CYBERDECLIM	US\$	40.80	0.00%	2.00%	-0.97%	56.15%	85.00%	118	0.94	5.95	13.62	486	Mineras	11.87%
▲	ENGEFCLIM	S/.	2.45	0.00%	0.00%	-0.81%	-9.19%	90.00%	40,310	0.62	8.37	10.55	44,431	Servicios Públicos	27.45%
▲	ENDISFCLIM	US\$	40.80	0.00%	2.00%	-0.97%	56.15%	85.00%	118	0.94	5.95	13.62	486	Mineras	11.87%
▲	FEBRECLIM	S/.	3.04	0.33%	0.00%	2.70%	65.86%	90.00%	72,112	0.87	10.32	0.00	230,176	Diversas	11.24%
▲	AEZACLIM	S/.	0.44	0.00%	0.00%	-8.33%	-45.00%	65.00%	270	0.65	0.00	4.50	108	Diversas	-51.32%
▼	IFS	US\$	31.68	-0.78%	-2.01%	8.20%	34.81%	90.00%	144,249	1.13	3.13	7.66	11,970,339	Diversas	-8.72%
▼	INRETCILIM	US\$	28.40	-0.53%	-6.58%	-9.84%	-9.23%	80.00%	401	0.65	2.90	10.38	77,668	Diversas	-18.69%
▼	LUSURCLIM	S/.	13.90	0.00%	0.00%	-7.33%	1.19%	85.00%	1,333	0.53	2.81	0.00	10,655	Servicios Públicos	-9.71%
▲	MINSURILIM	S/.	4.35	-0.91%	-3.76%	-5.43%	35.61%	90.00%	19,519	0.89	14.09	0.00	25,026	Mineras	8.14%
▲	SCOX	US\$	93.02	0.13%	-4.53%	-3.39%	58.63%	90.00%	1,104,869	1.12	2.14	20.36	94,599,759	Mineras	-0.81%
▲	SIDERCLIM	S/.	1.55	0.00%	-6.63%	-8.82%	59.04%	85.00%	20,566	0.41	36.29	0.00	615	Industriales	73.24%
▲	UNACMCLIM	S/.	2.70	0.00%	4.25%	4.17%	16.76%	10.00%	0	-0.01	5.79	0.00	5,493	Diversas	-2.57%
▲	VOICABCLIM	S/.	2.70	0.00%	4.25%	4.17%	16.76%	10.00%	0	-0.01	5.79	0.00	5,493	Diversas	-2.57%
▼	BROCALCLIM	S/.	1.45	-0.68%	-0.68%	-0.68%	18.84%	85.00%	20,439	0.76	12.11	0.00	447,483	Bancos y Financieras	0.48%
▼	CORARECLIM	S/.	1.45	-0.68%	-0.68%	-0.68%	18.84%	85.00%	20,439	0.76	12.11	0.00	447,483	Bancos y Financieras	0.48%
▲	ENGIECLIM	S/.	1.70	0.00%	1.19%	-3.41%	-74.06%	90.00%	0	0.93	3.36	8.50	1,423	Servicios Públicos	-58.67%
▲	GBVIACLIM	S/.	0.44	0.00%	0.00%	-8.33%	-45.00%	65.00%	270	0.65	0.00	4.50	108	Diversas	-51.32%

Cantidad de Acciones: 25
Fuente: Refinitiv

Subieron
Mantuvieron
Bajaron

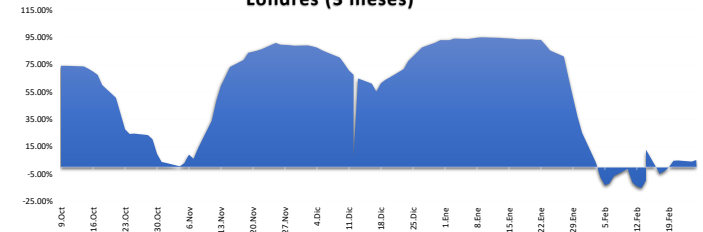
** PER se utiliza en el mercado de valores y moneda original del instrumento
* Leyenda: Variación 1D: 1 Día; 5D: 5 Días; 1M: 1 Mes; YTD: Var. % a la fecha

Índices Sectoriales

	Cierre	1 D*	5 D*	1 M*	YTD*	Beta
S&P/BVL Consumer Index	1,211.90	-0.04%		-4.81%	-1.75%	0.13
S&P/BVL Industrial Index	284.65	0.24%	#IVALOR!	0.41%	15.32%	0.15
S&P/BVL Financials Index	1,385.84	-0.28%	-2.72%	-0.79%	imeter [SECUF]	1.48
S&P/BVL Construction Index	227.96	0.43%	-0.11%	0.11%	imeter [SECUF]	0.11
S&P/BVL Public Services Index	742.02	0.00%	-0.75%	-4.04%	imeter [SECUF]	0.15
S&P/BVL Mining Index	614.83	-0.93%	-4.52%	-4.77%	imeter [SECUF]	1.52
S&P/BVL Electric Utilities Index	724.39	0.00%	-0.75%	-4.04%	imeter [SECUF]	0.15

*Leyenda: Variación 1D: 1 Día; 5D: 5 Días; 1M: 1 Mes; YTD: Var. % a la fecha
#N/A Mandatory parameter [SECURITY] cannot be empty
#N/A Mandatory parameter [SECURITY] cannot be empty
#N/A Mandatory parameter [SECURITY] cannot be empty
#N/A Mandatory parameter [SECURITY] cannot be empty

Correlación Rend. Índice Minero vs Índice de Metales de Londres (3 meses)



Fuente: Refinitiv

Rating Crédito Latinoamérica

CLASIFICACIONES DE RIESGO

País	Moody/s	Fitch	S&P
Perú	Baa1	BBB	BBB-
México	A+	BBB-	BBB
Venezuela	WR	WD	NR
Brazil	Ba1	BB	BB
Colombia	BB+	BB+	BB+
Chile	AA-	A-	A
Argentina	Caa3	WD	CCC
Panamá	WD	BB+	BBB

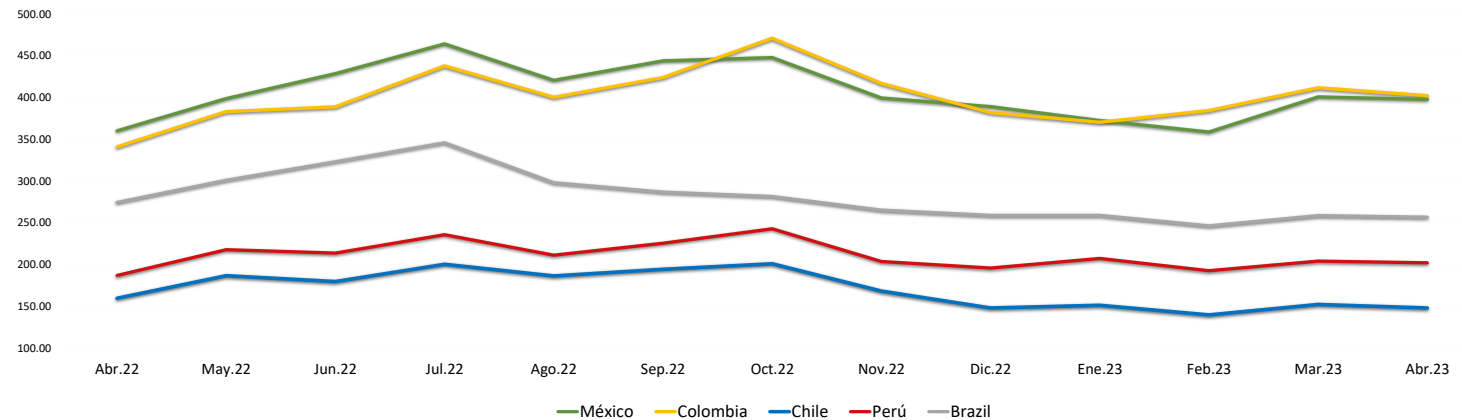
Fuente: Refinitiv, Bloomberg

Leyenda

	Moody/s	Fitch	S&P
Prima	Aaa	AAA	AAA
Alto Grado	Aa1	AA+	AA+
	Aa2	AA	AA
	Aa3	AA-	AA-
Grado Alto Medio	A1	A+	A+
	A2	A	A
	A3	A-	A-
Grado Bajo Medio	Baa1	BBB+	BBB+
	Baa2	BBB	BBB
	Baa3	BBB-	BBB-
Sin Grado de Inversión Especulativo	Ba1	BB+	BB+
	Ba2	BB	BB
	Ba3	BB-	BB-
Altamente Especulativo	B1	B+	B+
	B2	B	B
	B3	B-	B-
Riesgo Sustancial	Caa1	CCC+	CCC+
	Caa2	CCC	CCC
	Caa3	CCC-	CCC-
Extremadamente Especulativo	Ca	CC	CC
		C	C
Poca esperanzas de Pago		RD	SD
Impago	C	DDD	D
		DD	D
Sin Clasificar	WR	D	NR

Fuente: Refinitiv, Bloomberg

Riesgo País Latinoamérica (pbs)



Apoyo: Carlos

	Abr.22	May.22	Jun.22	Jul.22	Ago.22	Sep.22	Oct.22	Nov.22	Dic.22	Ene.23	Feb.23	Mar.23	Abr.23
Perú	186.67	217.55	213.55	235.43	211.00	225.27	242.59	203.41	195.50	207.05	192.30	203.83	201.90
Brazil	274.06	300.64	322.82	345.48	297.70	286.56	281.30	264.90	258.64	258.64	246.10	258.35	256.55
Chile	159.44	186.32	179.32	200.10	186.09	194.05	200.69	167.97	147.82	150.95	139.45	152.00	147.75
Colombia	340.78	383.05	388.73	437.86	400.26	423.83	470.84	416.81	381.77	370.18	384.35	411.61	402.15
México	360.00	398.59	428.41	464.10	420.43	443.77	447.72	399.31	389.00	372.32	358.55	400.70	397.60

Fuente: BCPR