



PULSO BURSÁTIL

Lima, 8 de agosto de 2017

MILA

Principales índices	Cierre	1 D	5 D	1 M	YTD	Cap. Burs. (US\$ bill)
▼ IPSA (Chile)	5,124.23	-0.32%	0.92%	5.55%	23.43%	193.24
▼ IGPA (Chile)	25,543.88	-0.33%	0.73%	5.18%	23.20%	221.63
▼ IGBC (Colombia)	10,858.75	-0.62%	-0.89%	-0.73%	7.45%	92.44
▼ COLCAP (Colombia)	1,469.79	-0.45%	-0.78%	-0.04%	8.74%	85.11
▲ S&P/BVL (Perú)*	16,797.10	1.18%	-0.28%	3.86%	7.90%	88.55
▲ S&P/BVL SEL (Perú)	312.79	0.69%	0.28%	5.20%	4.97%	67.27
▲ S&P/BVL LIMA 25	24,751.50	0.31%	0.00%	3.63%	4.98%	83.38
▼ IPC (México)	51,328.76	-0.12%	0.26%	2.54%	N.D.	N.D.
▲ S&P MILA 40	652.96	0.20%	0.29%	6.71%	17.50%	272.84

* Cap. Bursátil del cierre anterior *Leyenda: Variación 1D: 1 Día; 5D: 5 Días; 1M: 1 Mes; YTD: Var.% 31/12/16 a la fecha

Renta Variable

Más subieron	Bolsa	Mon.	Precio	▲ %
NAVARINO	Santia.	CLP	600.00	19.76
ALICORI1	Lima	PEN	7.50	7.14
CALICHERAA	Santia.	CLP	500.00	6.38
MARINSA	Santia.	CLP	30.00	6.01
MINCORI1	Lima	PEN	18.00	5.88

Más bajaron	Bolsa	Mon.	Precio	▼ %
CARTAVC1	Lima	PEN	11.10	-14.62
MELON	Santia.	CLP	0.61	-10.29
BROCALC1	Lima	PEN	7.20	-5.14
PASUR	Santia.	CLP	5810.00	-3.92
SIDERC1	Lima	PEN	0.33	-3.78

Por Monto Negociado

	Bolsa	Monto (US\$)
CENCOSUD	Santia.	4,451,202
VAPORES	Santia.	3,854,956
ENERGIS	Santia.	3,398,337
FALABELLA	Santia.	3,032,012
CHILE	Santia.	2,324,701

Por Volumen

	Bolsa	Volumen
ORO BLANCO	Santia.	206,730,232
VAPORES	Santia.	90,599,792
BSANTANDER	Santia.	83,193,779
NORTEGRAN	Santia.	35,462,498
BVC	Colomb.	27,013,232

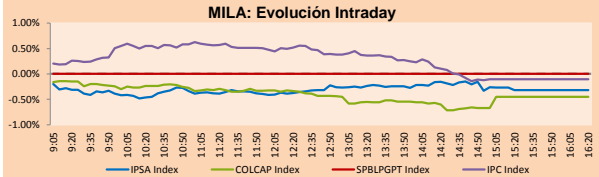
MILA

Perú: El Índice General de la BVL de Perú terminó la sesión de hoy con un resultado positivo de +1.18%. El índice mantiene una tendencia positiva acumulada anual de +7.90% en moneda local, mientras que el rendimiento ajustado a moneda extranjera es +11.69%. Luego, el S&P/BVL Perú SEL obtuvo un rendimiento positivo de +0.69%, mientras que el S&P/BVL LIMA 25 creció +0.31%. El PEN spot llegó a 5/3.2373.

Chile: El índice IPSA terminó la jornada con un rendimiento negativo de -0.32%. Los sectores del índice con los resultados a la baja fueron Servicios de Telecomunicaciones (-3.05%) y Energía (-1.44%). Por otro lado, los valores con los resultados más negativos fueron Entel Chile SA (-3.05%) y Engie Energía Chile SA (-2.48%).

Colombia: El índice COLCAP cerró el día con resultados negativos de -0.45%. Los sectores económicos con los resultados más negativos fueron Industrial (-2.01%) y Energía (-1.56%). Por último, las acciones con rendimientos más bajos fueron Canacol Energy Ltd (-2.80%) y Interconexión Eléctrica SA ESP (-2.08%).

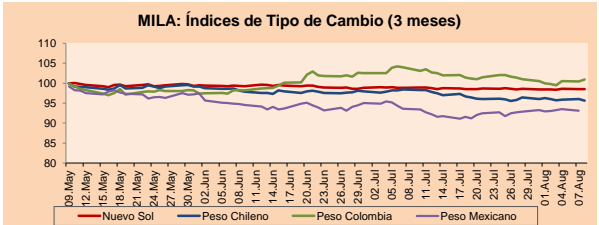
México: El índice IPC de México cerró la jornada de hoy con un resultado negativo de -0.12%. Los sectores del índice que generaron los rendimientos más bajos fueron Salud (-2.68%) y Servicios de Telecomunicaciones (-1.19%). Finalmente, las acciones con los rendimientos más altos fueron Genomma Lab Internacional SAB de CV (-2.68%) y Grupo Elektra SAB de CV (-1.95%).



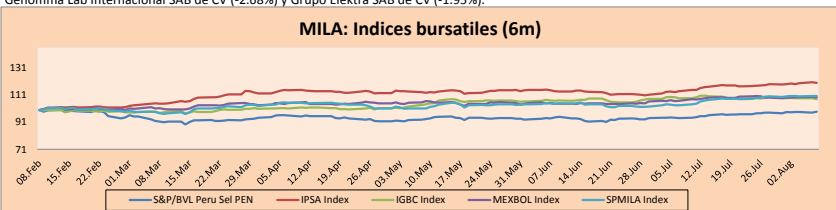
Fuente: Bloomberg

Monedas	Precio	1D*	5D*	30 D*	YTD*
▼ Nuevo Sol (PEN)	3.2422	0.00%	-0.09%	-0.35%	-3.39%
▼ Peso Chileno (CLP)	648.460	-0.38%	-0.65%	-2.82%	-3.27%
▲ Peso Colombiano (COP)	2,996.70	0.46%	0.94%	-2.97%	-0.18%
▲ Peso Mexicano (MXN)	17.851	-0.43%	-0.22%	-1.33%	-13.88%

*Leyenda: Variación 1D: 1 Día; 5D: 5 Días; 1M: 1 Mes; YTD: Var.% 31/12/16 a la fecha



Base: 09/05/17=100
Fuente: Bloomberg



Base: 09/02/17=100
Fuente: Bloomberg

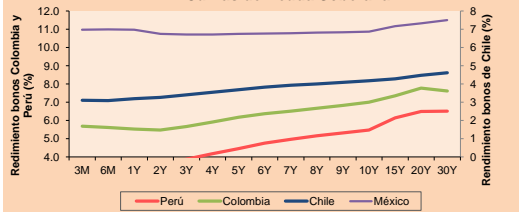
Renta Fija

Instrumento	Moneda	Precio	Bid Yield (%)	Ask Yield (%)	Duración
PERU 7.125 03/30/19	USD	109.425	1.39	1.18	1.53
PERU 7.35 07/21/25	USD	131.503	2.91	2.86	6.36
PERU 4.125 08/25/27	USD	109.86	3.01	2.96	8.25
PERU 8.75 11/21/33	USD	155.703	4.07	4.02	10.21
PERU 6.55 03/14/37	USD	133.673	4.06	4.03	11.77
PERU 5.625 11/18/2050	USD	124.497	4.26	4.23	16.90
CHILE 2.25 10/30/22	USD	98.965	2.50	2.42	4.89
CHILE 3.875 08/05/20	USD	105.308	2.08	1.98	2.83
COLOM 7.375 03/18/19	USD	108.75	1.89	1.73	1.49
COLOM 11.75 02/25/20	USD	123.705	2.17	2.06	2.19
COLOM 11.85 03/09/28	USD	171.03	3.72	3.64	7.05
COLOM 10.375 01/28/33	USD	153.75	5.33	5.18	9.25
COLOM 7.375 09/18/37	USD	130.05	5.01	4.97	11.50
COLOM 6.125 01/18/41	USD	116.253	4.96	4.93	13.31
MEX 4 10/02/23	USD	105.257	3.08	3.03	5.41
MEX5.55 01/45	USD	113.6	4.77	4.65	15.07

ETFs

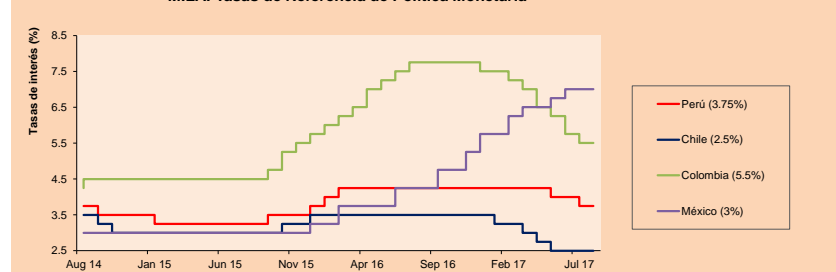
	Mon.	Cierre	1D	5D	30 D	YTD	Bolsa
▲ iShares MSCI All Peru Capped	USD	35.77	0.34%	-0.39%	6.08%	9.05%	NYSE Arca
▼ iShares MSCI Chile Capped	USD	45.9	-0.04%	0.97%	7.70%	22.66%	BATS
▼ Global X MSCI Colombia	USD	14.28	-0.97%	-1.45%	2.44%	10.36%	NYSE Arca
▲ iShares MSCI Mexico Capped	USD	56.51	0.21%	0.48%	4.38%	28.52%	NYSE Arca
▲ iShares MSCI Emerging Markets	USD	44.26	0.02%	0.75%	7.61%	26.42%	NYSE Arca
▼ Vanguard FTSE Emerging Markets	USD	43.52	-0.14%	0.76%	7.17%	21.63%	NYSE Arca
▼ iShares Core MSCI Emerging Markets	USD	53.34	-0.06%	0.55%	7.26%	25.65%	NYSE Arca
▼ iShares JP Morgan Emerging Markets Bonds	USD	57.65	-0.12%	0.54%	4.57%	17.87%	BATS
- Morgan Stanley Emerging Markets Domestic	USD	8.19	0.00%	-0.85%	3.28%	14.23%	New York

MILA: Curvas de Deuda Soberana



Fuente: Bloomberg

MILA: Tasas de Referencia de Política Monetaria



Fuente: Bloomberg

Coordinador Laboratorio de Mercado de Capitales: Economista Bruno Bellido
Apoyo: Sebastián Butters, Ernesto Cossio, Kaori Olulio, Jairo Trujillo
email: pulsobursatil@ulima.edu.pe
facebook: www.facebook.com/pulsobursatil.u
Teléfonos: 4376767 Anexos: 35340 - 35310.

PULSO BURSÁTIL

MUNDO

Principales índices	Cierre	1 D*	5 D*	1 M*	YTD*	Cap. Burs. (US\$ Mil.)
▼ Dow Jones (EEUU)	22,085.34	-0.15%	0.55%	3.13%	11.75%	6,171,190
▼ Standard & Poor's 500 (EEUU)	2,474.92	-0.24%	-0.06%	2.05%	10.55%	22,033,022
▼ NASDAQ Composite (EEUU)	6,370.46	-0.21%	0.12%	3.53%	18.34%	9,894,624
▲ Stoxx EUROPE 600 (Europa)	382.65	0.17%	0.63%	0.65%	5.87%	8,638,528
▲ DAX (Alemania)	12,292.05	0.28%	0.33%	-0.78%	7.06%	979,143
▲ FTSE 100 (Reino Unido)	7,542.73	0.14%	1.60%	2.61%	5.60%	1,591,327
▲ CAC 40 (Francia)	5,218.89	0.21%	1.79%	1.43%	7.33%	1,254,961
▲ IBEX 35 (España)	10,734.70	0.55%	1.40%	2.34%	14.78%	577,115
▲ MSCI AC Asia Pacific Index	161.27	0.54%	-0.04%	5.58%	19.42%	13,636,170
▲ HANG SENG (Hong Kong)	27,854.91	0.59%	1.14%	9.92%	26.61%	2,631,384
▲ SHANGHAI SE Comp. (China)	3,281.87	0.07%	-0.33%	1.99%	5.74%	4,742,195
▼ NIKKEI 225 (Japón)	19,996.01	-0.30%	0.05%	0.34%	4.61%	3,238,224
▼ BOVESPA (Brasil)	67,898.94	-0.06%	2.06%	8.95%	12.74%	665,820
▼ Merval (Argentina)	21,255.71	-1.04%	-1.24%	-3.51%	25.64%	90,078

*Leyenda: Variación 1D: 1 Día; 5D: 5 Días; 1M: 1 Mes; YTD: Var. % 31/12/16 a la fecha

Renta Variable

Más subieron Mon.	Precio	▲ %	Bolsa	Más bajaron Mon.	Mon.	Precio	▼ %	Bolsa	
Wall Street (Acciones del S&P 500)									
KORS UN	USD	45.25	21.54	New York	MNK UN	USD	38.19	-6.69	New York
RL UN	USD	85.53	13.28	New York	ALB UN	USD	115.41	-6.23	New York
PXD UN	USD	135.38	4.43	New York	EXPD UW	USD	55.92	-5.32	NASDAQ GS
UAA UN	USD	19.25	3.72	New York	HSIC UN	USD	174.02	-5.32	NASDAQ GS

Europa (Acciones del STOXX EUROPE 600)	Precio	▲ %	Bolsa	Más bajaron Mon.	Mon.	Precio	▼ %	Bolsa	
NRE1V FH	EUR	37.3	6.57	Helsinki	PNDORA DC	DKK	649.5	-13.69	Copenhagen
UN01 GY	EUR	18.82	3.41	Xetra	IWG LN	GBP	302	-11.95	Londres
CEZ CK	CZK	413.2	2.86	Prague SE	AA/LN	GBP	186.1	-7.41	Londres
ACA FP	EUR	15.675	2.79	EN Paris	HIK LN	GBP	1338	-6.37	Londres

Panorama Mundial: Estados Unidos:

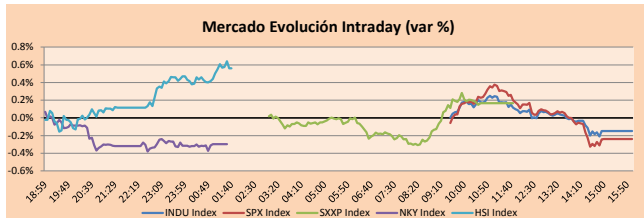
El mercado de valores estadounidense finalizó la jornada con resultados negativos, revertiendo las ganancias de la sesión del martes, después de las duras declaraciones del presidente Donald Trump contra Corea del Norte. En otras palabras, luego de una sesión de negociación entre ganancias y pérdidas, las acciones se hundieron en minutos del día después que el mandatario estadounidense dijera a los periodistas que Corea del Norte se vería con "fuego y furia como el mundo nunca ha visto" si el país asiático no detiene las amenazas. Además, según reportes de la mañana, afirman que Corea del Norte ha miniaturizado con éxito una ojiva nuclear que podría caber dentro de un misil. Por otro lado, el índice del sector financiero devolvió ganancias después de que las noticias el regulador del seguro de California investigue si Wells Fargo & Co y una compañía de seguros dañaron a residentes vendiendo el seguro que no necesitaban. Wells Fargo todavía terminó encima de 0.3 por ciento en 52.71 dólares. Finalmente el mercado de acciones de artículos de lujo, Michael Kors Holding LTD., terminó en un +21.5%, luego de que aumentara su previsión de ingresos para todo el año.

Europa:

El mercado de valores europeo cerró la jornada con resultados positivos entre sus principales. Las acciones europeas cerraron con un máximo de dos semanas ayudadas con una gran caída del euro. El euro cayó debido a un avance del dólar tras un informe de apertura de puestos de trabajo en Estados Unidos que superó las expectativas. El índice de referencia europeo Stoxx 600 alcanzó un cierre máximo desde 26 de julio, según datos de Factset. Mientras que, la empresa joyera danesa Pandora A/S fue una de las empresas que retiró acciones de la Bolsa debido a sus ganancias presentadas. La situación económica de Alemania sigue viéndose afectada; las exportaciones cayeron un 2.8% en junio, la cual representa la primera caída para este año. Las importaciones también disminuyeron, pero a un ritmo más rápido del 4.5%, lo que significó un ligero aumento del superávit comercial. Por otro lado, las acciones mineras cayeron para el día de hoy debido a perspectiva pesimista en la demanda de materias primas en China, puesto que datos comerciales publicados hoy día muestran que las exportaciones e importaciones crecieron a un ritmo más lento en estos meses, las cuales eran más bajas de lo esperado. Las empresas mineras que más perdieron hoy día fueron Rio Tinto PLC, Antofagasta PLC y ArcelorMittal SA. La noticia que resalta el día de hoy, fue la caída trimestral en las ganancias de la empresa Pandora S/A; los beneficios netos cayeron a 1,100 millones de coronas danesas, muy bajo de lo esperado.

Asia:

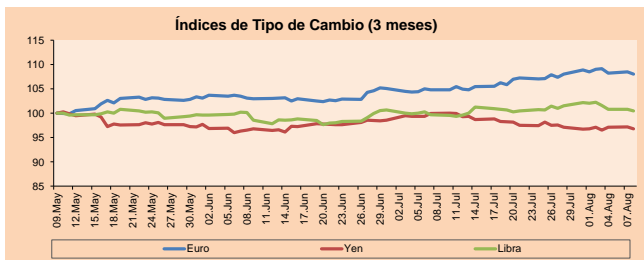
El mercado de valores asiático finalizó la sesión de hoy con resultados mixtos entre sus principales índices, debido a que el dólar estadounidense se volvió a debilitar y vender, provocando que las ganancias de ayer disminuyan ya que monedas asiáticas como el yen se aprecian (+0.1%). Esto hace que los bienes de los exportadores (cuya acciones son de gran peso en los mercados) sean más caros, menos atractivos para los compradores y que, por consiguiente, pierdan competitividad a nivel internacional. En consecuencia, el índice de referencia Nikkei Stock Average de Japón se redujo en 0.3%, por debajo del nivel 20,000. Además, el volumen de operaciones fue escaso ya que gran parte de los participantes del mercado se encuentra de vacaciones. Otro mercado afectado por el dólar estadounidense fue Australia, cuyo dólar australiano aumentó en 0.3%. Adicionalmente, mientras que los mayores bancos australianos cayeron aproximadamente 1%, las ganancias de ayer de empresas como Rio Tinto y BHP Billiton, provocadas por la fortaleza de los precios del mineral de hierro, se redujo (0.5% cada uno). Por otro lado, en el mercado de China, las acciones disminuyeron luego de la publicación de data comercial de julio, la cual mostró un crecimiento de dos dígitos tanto en importaciones como exportaciones.



Fuente: Bloomberg

Monedas	Precio	1 D*	5 D*	1 M*	YTD*
▼ Euro	1.1752	-0.36%	-0.42%	3.08%	-11.74%
▼ Yen	110.3200	-0.39%	-0.04%	-3.16%	-5.68%
▼ Libra Esterlina	1.2992	-0.33%	-1.60%	0.79%	5.28%
▼ Yuan	6.7061	-0.23%	-0.18%	-1.46%	-3.44%
▲ Dólar de Hong Kong	7.8234	0.05%	0.13%	0.15%	0.87%
▲ Real Brasileño	3.1265	0.02%	0.00%	-4.71%	-3.95%
▲ Peso Argentino	17.7201	0.12%	0.80%	4.43%	11.59%

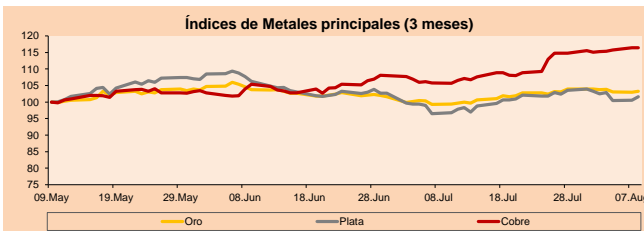
*Leyenda: Variación 1D: 1 Día; 5D: 5 Días; 1M: 1 Mes; YTD: Var. % 31/12/16 a la fecha



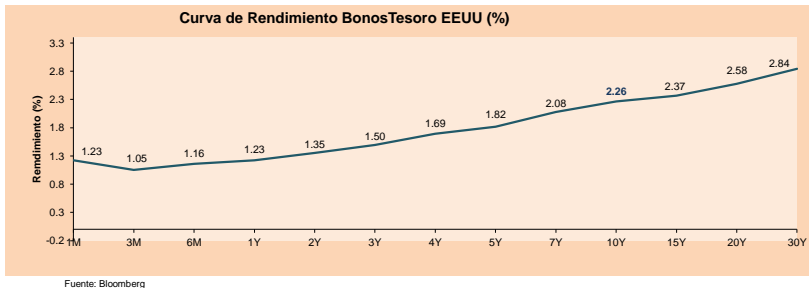
Base: 09/05/17=100
Fuente: Bloomberg

Commodities	Precio	1 D*	5 D*	1 M*	YTD*
▲ Oro (US\$ Oz. T) (LME)	1,260.96	0.24%	-0.62%	3.94%	9.43%
▲ Plata (US\$ Oz. T) (LME)	16.46	1.11%	-1.53%	5.39%	3.39%
▼ Cobre (US\$ TM) (LME)	6,384.25	0.00%	1.12%	10.00%	15.59%
▼ Zinc (US\$ TM) (LME)	2,847.50	0.00%	2.86%	2.02%	11.33%
▼ Petróleo WTI (US\$ Barril) (NYM)	49.17	-0.45%	0.02%	10.77%	-13.72%
▼ Estanto (US\$ TM) (LME)	20,705.00	0.00%	0.27%	5.24%	-2.36%
▼ Plomo (US\$ TM) (LME)	2,340.25	0.00%	1.17%	2.70%	17.04%
▼ Molibdeno (US\$ TM) (LME)	15,639.00	0.00%	-0.05%	-0.27%	5.04%
▼ Azúcar #11 (US\$ Libra) (NYB-ICE)	13.78	-0.65%	-7.39%	-2.61%	-26.11%
▼ Cacao (US\$ TM) (NYB-ICE)	2,028.00	-0.69%	-1.17%	6.68%	-6.33%
▲ Café Arábica (US\$ TM) (NYB-ICE)	142.75	0.49%	3.55%	10.74%	-0.66%

*Leyenda: Variación 1D: 1 Día; 5D: 5 Días; 1M: 1 Mes; YTD: Var. % 31/12/16 a la fecha



Base: 09/05/17=100
Fuente: Bloomberg



Fuente: Bloomberg

Coordinador Laboratorio de Mercado de Capitales: Economista Bruno Bellido
Apoyo: Sebastián Butters, Ernesto Cossio, Kaori Olulo, Jairo Trujillo
email: pulsobursatil@ulima.edu.pe
facebook: www.facebook.com/pulsobursatil.ul
Teléfonos: 4376767 Anexos: 35340 - 35310



PULSO BURSÁTIL

LIMA

Acciones

Valor	Moneda	Precio	1D*	5D*	30D*	YTD*	Frecuencia	Volumen (US\$)	Beta	Dividend Yield (%)	Price Earning	Capitalización Bursátil (M US\$)	Sector Económico*	Participación Índice
▲ ALICORC1 PE**	S/.	8.75	0.11%	4.04%	7.49%	19.86%	105.56%	2,011,421	0.74	1.60	19.66	2,303.48	Industrial	3.53%
▲ ATACOCB1 PE**	S/.	0.31	5.17%	8.93%	17.31%	-23.75%	61.11%	67,008	1.53	0.00	-	88.88	Mineras	1.02%
▲ BACKUSI1 PE**	S/.	16.50	2.17%	3.06%	3.13%	3.13%	88.89%	13,637	0.40	3.35	2.76	9,536.97	Industriales	0.82%
▲ BAP PE**	US\$	195.00	3.83%	3.34%	7.03%	23.26%	100.00%	1,723,398	1.11	1.92	-	15,496.02	Diversas	5.62%
▲ BVN PE**	US\$	12.13	1.08%	-0.98%	5.48%	5.48%	105.56%	71,815	1.69	0.69	-	3,343.45	Mineras	5.88%
- CASAGRC1 PE**	S/.	6.25	0.00%	-1.57%	1.63%	-8.63%	105.56%	28,879	0.68	0.00	8.71	162.38	Agrario	1.31%
▼ CONTINC1 PE**	S/.	3.95	-0.25%	-1.25%	-2.40%	9.57%	94.44%	25,312	0.91	3.75	14.75	5,949.15	Bancos y Financieras	2.85%
▼ CORAREY1 PE**	S/.	0.50	-1.96%	-5.66%	-1.96%	2.04%	105.56%	16,997	1.05	6.42	8.48	245.96	Industriales	1.72%
▼ CPACASC1 PE**	S/.	7.49	-1.58%	-1.45%	0.13%	19.88%	105.56%	110,219	0.77	4.77	28.32	985.09	Industriales	2.38%
▲ CVERDEC1 PE**	US\$	22.75	1.11%	1.11%	10.28%	19.05%	105.56%	404,754	1.05	0.00	17.65	7,963.77	Mineras	5.25%
- ENGEPEC1 PE**	S/.	2.35	0.00%	-0.42%	3.07%	-9.62%	66.67%	4,281	0.84	3.50	33.83	2,096.99	Servicios Públicos	1.44%
- ENDISPC1**	S/.	5.65	0.00%	0.00%	5.61%	-8.28%	66.67%	2,504	0.87	0.00	12.15	1,112.79	Servicios Públicos	0.98%
▼ FERREYC1 PE**	S/.	1.85	-1.07%	0.00%	1.65%	9.47%	105.56%	47,927	0.90	6.94	8.02	578.77	Diversas	4.90%
▼ GRAMONC1 PE**	S/.	2.20	-0.90%	1.85%	5.77%	-53.19%	105.56%	20,828	2.74	0.00	86.16	447.88	Diversas	4.05%
▼ IFS PE**	US\$	33.75	-0.44%	-1.89%	0.00%	5.47%	94.44%	8,100	0.57	3.85	12.79	3,817.49	Diversas	7.22%
▲ INRET1 PE**	US\$	19.05	0.53%	1.33%	9.99%	-1.70%	105.56%	447,028	1.00	1.02	22.98	1,958.48	Diversas	5.28%
▲ LUSURC1 PE**	S/.	11.90	0.76%	1.10%	0.00%	-9.09%	100.00%	72,978	0.66	5.21	13.69	1,787.28	Servicios Públicos	1.81%
▼ MILPOC1 PE**	S/.	3.75	-1.32%	-1.32%	6.23%	9.65%	77.78%	6,643	1.23	0.00	8.66	1,531.06	Mineras	1.56%
▲ MINSUR1 PE**	S/.	1.35	2.27%	2.27%	1.50%	-6.90%	77.78%	4,525	1.59	0.00	14.62	1,200.44	Mineras	3.09%
▲ PML PE**	US\$	0.13	2.31%	6.40%	9.92%	-3.62%	61.11%	10,692	0.85	0.00	-	34.33	Mineras	2.12%
▼ RELAPAC1 PE**	S/.	0.21	-3.23%	-2.33%	-8.70%	-9.87%	105.56%	113,478	0.87	0.00	4.14	228.96	Industriales	2.12%
▲ SCCO PE**	US\$	39.15	0.93%	-0.89%	12.02%	21.24%	100.00%	54,073	1.00	30.70	30,264.02	Mineras	2.14%	
▼ SIDERC1 PE**	S/.	0.33	-3.78%	-8.06%	-5.97%	0.30%	44.44%	2,552	1.55	0.00	5.08	125.36	Industriales	1.43%
▲ TV PE**	US\$	1.04	0.97%	0.97%	10.64%	22.35%	94.44%	76,429	1.97	0.00	-	420.30	Mineras	2.93%
- UNACEMC1 PE**	S/.	2.52	0.00%	0.80%	5.88%	-1.56%	94.44%	179,293	1.09	2.06	36.75	1,279.74	Industriales	3.00%
▲ VOLCABC1 PE**	S/.	0.84	1.20%	-2.33%	3.70%	16.67%	105.56%	4,354,429	1.36	1.46	11.26	1,539.82	Mineras	5.90%

Cantidad de Acciones: 26 Subieron 12
 Fuente: Bloomberg, Económática Bajaron 9
 * Bloomberg Industry Classification System Mantuvieron 5
 ** Se utiliza el PER de la bolsa y moneda de origen del instrumento

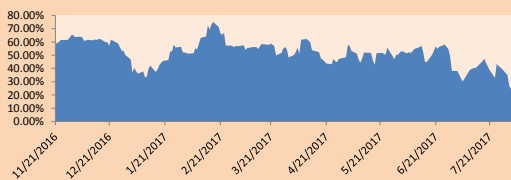
*Leyenda: Variación 1D: 1 Día; 5D: 5 Días, 1M: 1 Mes; YTD: Var.% 31/12/16 a la fecha

Índices Sectoriales

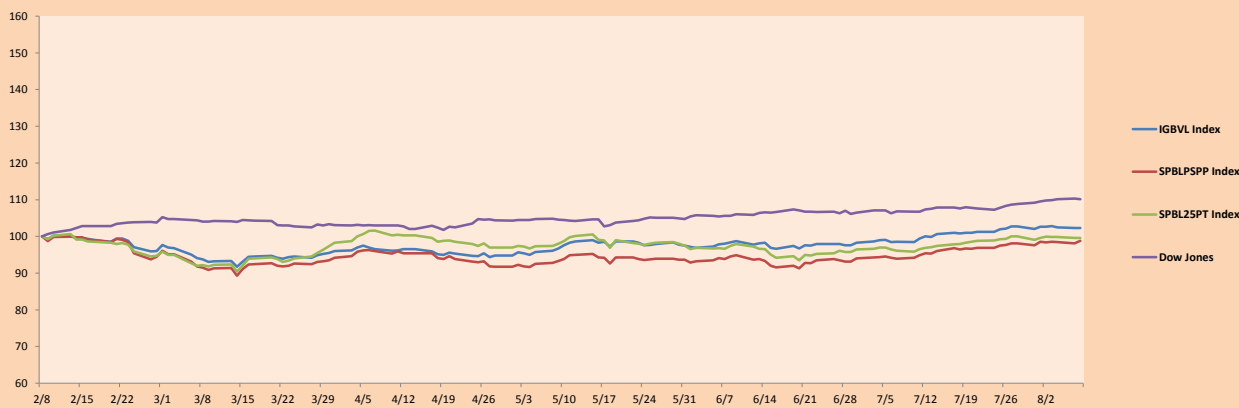
	Cierre	1D*	5D*	30D*	YTD*	Beta
- Índice Minero	278.49	0.00%	-1.47%	7.75%	12.13%	1.43
- Índice de Consumo	769.94	0.00%	2.88%	6.59%	13.06%	0.46
- Índice Industrial	200.57	0.00%	0.93%	3.67%	-9.28%	1.30
- Índice Bancos y Financieras	945.40	0.00%	-0.53%	2.20%	15.84%	0.89
- Índice de Construcción	244.43	0.00%	0.82%	4.39%	-17.34%	1.50
- Índice Servicios	445.26	0.00%	0.11%	1.99%	-7.97%	0.29
- Índice Juniors	20.54	0.00%	1.33%	-1.34%	-26.80%	0.13
- Índice Eléctricas	434.68	0.00%	0.11%	1.99%	-7.97%	0.29

*Leyenda: Variación 1D: 1 Día; 5D: 5 Días, 1M: 1 Mes; YTD: Var.% 31/12/16 a la fecha

Correlación Rend. Índice Minero vs Índice de Metales de Londres (3 meses)



Índices (6 meses)



Base: 08/02/17=100
 Fuente: Bloomberg

Coordinador Laboratorio de Mercado de Capitales: Economista Bruno Bellido
 Apoyo: Sebastián Butters, Ernesto Cossio, Kaori Olulo, Jairo Trujillo
 email: pulsobursatil@ulima.edu.pe
 facebook: www.facebook.com/pulsobursatil.ul
 Teléfonos: 4376767 Anexos: 35340 - 35310.

El Contenido del presente documento es únicamente informativo. Los datos y opiniones expresados no deben ser interpretados como recomendaciones para la toma de decisiones futuras. Bajo ninguna circunstancia, el Laboratorio de Mercado de Capitales de la Universidad de Lima se hará responsable por el uso de lo expresado en este document.

PULSO BURSÁTIL

RATING SOBERANO

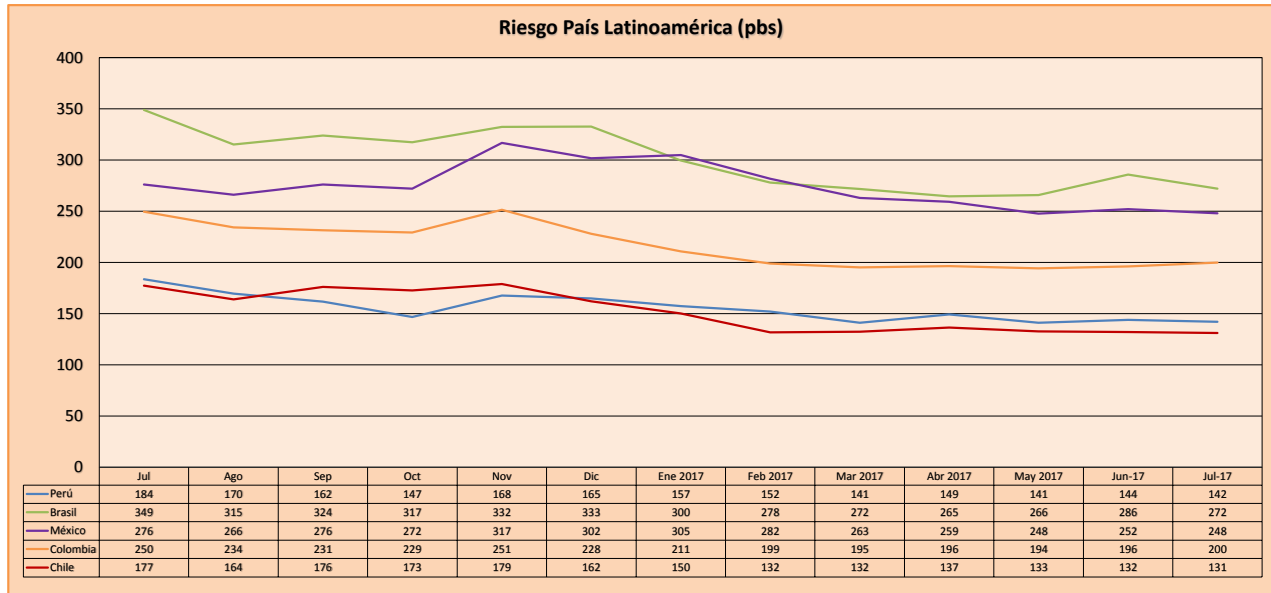
CLASIFICACIONES DE RIESGO

Moody's	S&P	Fitch	
Aaa	AAA	AAA	Prime
Aa1	AA+	AA+	Alto Grado
Aa2	AA	AA	
Aa3	AA-	AA-	
A1	A+	A+	Grado Alto Medio
A2	A	A	
A3	A-	A-	
Baa1	BBB+	BBB+	Grado Bajo Medio
Baa2	BBB	BBB	
Baa3	BBB-	BBB-	
Ba1	BB+	BB+	Sin Grado de Inversión Especulativo
Ba2	BB	BB	
Ba3	BB-	BB-	
B1	B+	B+	Altamente Especulativo
B2	B	B	
B3	B-	B-	
Caa1	CCC+		Riesgo Sustancial Extremadamente Especulativo
Caa2	CCC		
Caa3	CCC-	CCC	
Ca	CC		Poca esperanzas de Pago
	C		
C	D	DDD	Impago
		DD	
		D	

Fuente: Bloomberg

Rating Crédito Latinoamérica			
Clasificadora de riesgo			
País	Moody's	Fitch	S&P
Perú	A3		BBB+
México	A3		BBB+
Venezuela	Caa3		CCC-
Brazil	Ba2		BB *
Colombia	Baa2		BBB
Chile	Aa3		A+
Argentina	Ca		B
Panamá	Baa2		BBB

Fuente: Bloomberg



Fuente: Bloomberg

Coordinador Laboratorio de Mercado de Capitales: Economista Bruno Bellido
 Apoyo: Sebastián Butters, Ernesto Cossio, Kaori Olulo, Jairo Trujillo
 email: pulsobursatil@ulima.edu.pe
 facebook: www.facebook.com/pulsobursatil.ul
 Teléfonos: 4376767 Anexos: 35340 - 35310.

El Contenido del presente documento es únicamente informativo. Los datos y opiniones expresados no deben ser interpretados como recomendaciones para la toma de decisiones futuras. Bajo ninguna circunstancia, el Laboratorio de Mercado de Capitales de la Universidad de Lima se hará responsable por el uso de lo expresado en este documento.