

PULSO BURSÁTIL

Lima, 10 de agosto de 2017

MILA

Principales índices	Cierre	1 D	5 D	1 M	YTD	Cap. Burs. (US\$ bill)
▼ IPSA (Chile)	5,057.11	-0.57%	-0.35%	3.17%	21.82%	191.52
▼ IGPA (Chile)	25,228.95	-0.52%	-0.42%	3.01%	21.68%	219.68
▼ IGBC (Colombia)	10,797.80	-0.51%	-1.49%	-1.14%	6.84%	92.36
▼ COLCAP (Colombia)	1,463.54	-0.46%	-1.18%	-0.26%	8.28%	84.97
▼ S&P/BVL (Perú)*	17,125.93	-1.37%	1.44%	5.98%	10.01%	89.75
▼ S&P/BVL SEL (Perú)	309.92	-1.69%	-0.64%	3.96%	4.01%	68.55
▼ S&P/BVL LIMA 25	24,849.86	-1.07%	0.09%	4.31%	5.39%	84.60
▼ IPC (México)	50,906.84	-0.85%	-0.75%	0.57%	11.53%	N.D.
▼ S&P MILA 40	652.02	-0.13%	-0.12%	5.91%	17.34%	272.42

* Cap. Bursátil del cierre anterior *Leyenda: Variación 1D: 1 Día; 5D: 5 Días; 1M: 1 Mes; YTD: Var.% 31/12/16 a la fecha

Renta Variable

Más subieron	Bolsa	Mon.	Precio	▲ %
MELON	Santia.	CLP	0.68	11.48
BESALCO	Santia.	CLP	672.11	4.99
VOLCAAC1	Lima	PEN	1.80	4.65
INVERCAP	Santia.	CLP	1690.00	3.05
SM-CHILE E	Santia.	CLP	86.50	2.98

Más bajaron	Bolsa	Mon.	Precio	▼ %
ESVAL-C	Santia.	CLP	0.03	-19.35
SINTUC1	Lima	PEN	5.20	-5.45
SECURITY	Santia.	CLP	260.78	-4.79
BAP	Lima	USD	193.60	-3.39
INVERMAR	Santia.	CLP	87.00	-3.33

Por Monto Negociado

	Bolsa	Monto (US\$)
CENCOSUD	Santia.	4,451,202
VAPORES	Santia.	3,854,956
ENERGIS	Santia.	3,398,337
FALABELLA	Santia.	3,032,012
CHILE	Santia.	2,324,701

Por Volumen

	Bolsa	Volumen
ESVAL-C	Santia.	405,369,920
ORO BLANCO	Santia.	287,645,962
VAPORES	Santia.	95,148,876
BSANTANDER	Santia.	41,946,578
CHILE	Santia.	24,407,026

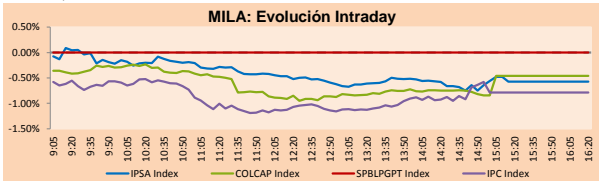
MILA

Perú: El Índice General de la BVL de Perú terminó la sesión de hoy con un rendimiento negativo de -1.37%. El índice mantiene una tendencia positiva acumulada anual de +10.01% en moneda local, mientras que el rendimiento ajustado a moneda extranjera es +13.55%. Luego, el S&P/BVL Perú SEL obtuvo un rendimiento negativo de -1.69%, mientras que el S&P/BVL LIMA 25 decreció -1.07%. El PEN spot llegó a S/3.2516.

Chile: El índice IPSA terminó la jornada con un rendimiento negativo de -0.57%. Los sectores del índice con los resultados más negativos fueron Tecnología de la Información (-2.32%) y Materiales (-2.22%). Por otro lado, los valores con los resultados más negativos fueron Grupo Security SA (-4.79%) y Empresas CMPC SA (-3.31%).

Colombia: El índice COLCAP cerró la sesión con resultados negativos de -0.46%. Los sectores con rendimientos a la baja fueron Industrial (-2.10%) y Servicios de Telecomunicaciones (-1.90%). Además, las acciones con rendimientos más negativos fueron Avianca Holdings SA (+2.79%) y Empresa de Telecomunicaciones (-1.90%).

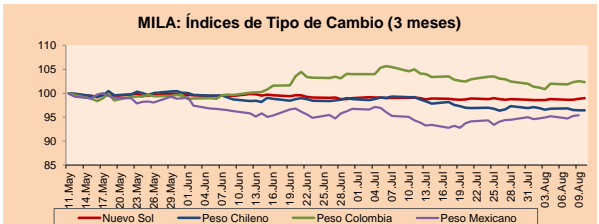
México: El índice IPC de México cerró la jornada de hoy con un resultado negativo de -0.65%. Los sectores del índice que generaron los rendimientos más negativos fueron Servicios Públicos (-2.53%) y Materiales (-2.24%). Finalmente, las acciones con los rendimientos más bajos fueron Grupo Financiero Inbursa SA (-3.22%) y Grupo México SAB de CV (-2.87%).



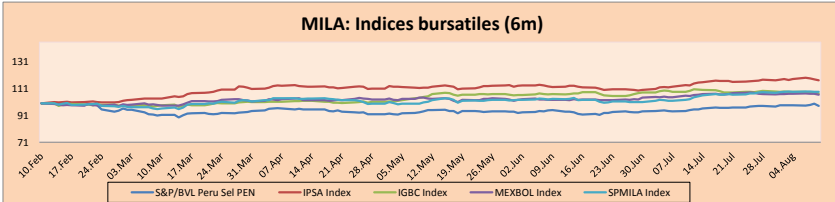
Fuente: Bloomberg

Monedas	Precio	1D*	5D*	30 D*	YTD*
▲ Nuevo Sol (PEN)	3.2516	-0.09%	-0.40%	-0.16%	-3.11%
▲ Peso Chileno (CLP)	648.190	0.01%	-0.14%	-2.74%	-3.31%
▲ Peso Colombiano (COP)	2,997.03	-0.18%	1.47%	-2.50%	-0.17%
▲ Peso Mexicano (MXN)	17.972	0.14%	0.73%	0.35%	-13.29%

*Leyenda: Variación 1D: 1 Día; 5D: 5 Días; 1M: 1 Mes; YTD: Var.% 31/12/16 a la fecha



Base: 11/05/17=100
Fuente: Bloomberg



Base: 13/02/17=100
Fuente: Bloomberg

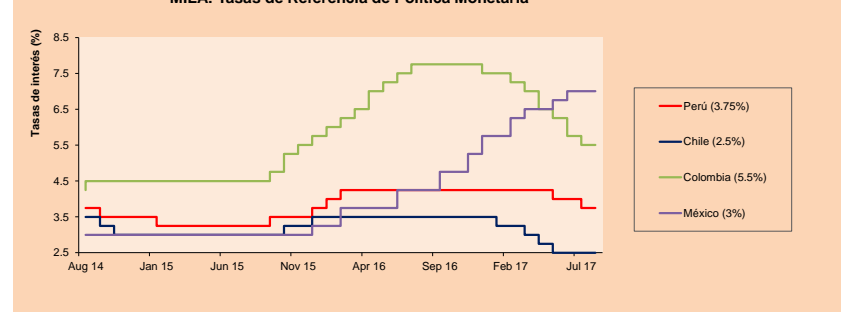
Renta Fija

Instrumento	Moneda	Precio	Bid Yield (%)	Ask Yield (%)	Duración
PERU 7.125 03/30/19	USD	109.425	1.35	1.14	1.52
PERU 7.35 07/21/25	USD	131.225	2.94	2.89	6.35
PERU 4.125 08/25/27	USD	109.613	3.03	2.98	8.24
PERU 8.75 11/21/33	USD	155.392	4.09	4.04	10.19
PERU 6.55 03/14/37	USD	133.113	4.10	4.06	11.74
PERU 5.625 11/18/2050	USD	124.207	4.28	4.24	16.85
CHILE 2.25 10/30/22	USD	98.96	2.50	2.42	4.88
CHILE 3.875 08/05/20	USD	105.292	2.08	1.98	2.82
COLOM 7.375 03/18/19	USD	108.688	1.89	1.74	1.48
COLOM 11.75 02/25/20	USD	123.625	2.19	2.01	2.17
COLOM 11.85 03/09/28	USD	170.389	3.77	3.69	7.04
COLOM 10.375 01/28/33	USD	153.75	5.32	5.18	9.23
COLOM 7.375 09/18/37	USD	129.395	5.06	5.01	11.48
COLOM 6.125 01/18/41	USD	115.305	5.02	4.99	13.28
MEX 4 10/02/23	USD	104.887	3.14	3.09	5.40
MEX5.55 01/45	USD	112.232	4.759	4.736	15

ETFs

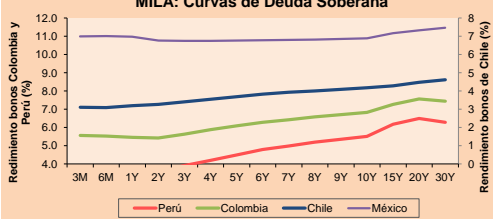
	Mon.	Cierre	1D	5D	30 D	YTD	Bolsa
▼ iShares MSCI All Peru Capped	USD	35.76	-1.46%	-0.53%	5.18%	9.02%	NYSE Arca
▼ iShares MSCI Chile Capped	USD	45.35	-0.40%	-0.48%	5.15%	21.19%	BATS
▼ Global X MSCI Colombia	USD	14.1528	-0.19%	-2.93%	1.16%	9.37%	NYSE Arca
▼ iShares MSCI Mexico Capped	USD	55.58	-0.86%	-1.40%	0.85%	26.40%	NYSE Arca
▼ iShares MSCI Emerging Markets	USD	42.82	-2.37%	-2.22%	2.29%	22.31%	NYSE Arca
▼ Vanguard FTSE Emerging Markets	USD	42.28	-2.31%	-1.97%	2.65%	18.17%	NYSE Arca
▼ iShares Core MSCI Emerging Markets	USD	51.56	-2.42%	-2.33%	2.08%	21.46%	NYSE Arca
▼ iShares JP Morgan Emerging Markets Bonds	USD	56.42	-1.54%	-1.83%	1.40%	15.35%	BATS
▼ Morgan Stanley Emerging Markets Domestic	USD	7.98	-0.75%	-3.74%	1.40%	11.30%	New York

MILA: Tasas de Referencia de Política Monetaria



Fuente: Bloomberg

MILA: Curvas de Deuda Soberana



Fuente: Bloomberg

Coordinador Laboratorio de Mercado de Capitales: Economista Bruno Bellido
Apoyo: Sebastián Butters, Ernesto Cossio, Kaori Olulo, Jairo Trujillo
email: pulsobursatil@ulima.edu.pe
facebook: www.facebook.com/pulsobursatil.ul
Teléfonos: 4376767 Anexos: 35340 - 35310.

PULSO BURSÁTIL

MUNDO

Principales índices

	Cierre	1 D*	5 D*	1 M*	YTD*	Cap. Burs. (US\$ Mill.)
▼ Dow Jones (EEUU)	21,844.01	-0.93%	-0.83%	2.03%	10.53%	6,169,217
▼ Standard & Poor's 500 (EEUU)	2,438.21	-1.45%	-1.37%	0.44%	8.91%	21,961,374
▼ NASDAQ Composite (EEUU)	6,216.87	-2.13%	-1.95%	0.66%	15.49%	9,854,990
▼ Stoxx EUROPE 600 (Europa)	3,765.05	-1.00%	-0.76%	-1.46%	4.05%	8,473,791
▼ DAX (Alemania)	12,014.30	-1.15%	-1.16%	-3.47%	4.64%	956,082
▼ FTSE 100 (Reino Unido)	7,389.94	-1.44%	-1.13%	0.27%	3.46%	1,561,613
▼ CAC 40 (Francia)	5,115.23	-0.59%	-0.30%	-0.99%	5.20%	1,227,820
▼ IBEX 35 (España)	10,450.00	-1.38%	-0.94%	-0.57%	11.74%	561,602
▼ MSCI AC Asia Pacific Index	159.77	-0.49%	-0.27%	4.66%	18.83%	13,569,853
▼ HANG SENG (Hong Kong)	27,444.00	-1.13%	-0.32%	6.05%	24.74%	2,627,327
▼ SHANGHAI SE Comp. (China)	3,261.75	-0.42%	-0.34%	1.83%	5.09%	4,755,553
▼ NIKKEI 225 (Japón)	19,729.74	-0.05%	-1.50%	-2.31%	3.22%	3,233,207
▼ BOVESPA (Brasil)	66,992.09	-1.00%	0.32%	6.29%	11.23%	652,909
▲ Merval (Argentina)	21,132.97	0.99%	-2.97%	-3.75%	24.92%	88,801

*Leyenda: Variación 1D: 1 Día; 5D: 5 Días; 1M: 1 Mes; YTD: Var. % 31/12/16 a la fecha

Renta Variable

Wall Street (Acciones del S&P 500)

Más subieron Mon.	Precio	▲ %	Bolsa	Más bajaron Mon.	Precio	▼ %	Bolsa		
DOV UN	USD	85.51	-1.52	New York	SCG UN	USD	62.01	-1.10	New York
FB LW	USD	167.4	-2.21	NASDAQ GS	IBM UN	USD	141.84	0.05	New York
CB UN	USD	148.33	-0.64	New York	KMB UN	USD	121.07	-0.44	New York
AES UN	USD	11.38	1.16	New York	AMAT LW	USD	42.03	-4.06	NASDAQ GS

Europa (Acciones del STOXX EUROPE 600)

Más subieron Mon.	Precio	▲ %	Bolsa	Más bajaron Mon.	Precio	▼ %	Bolsa		
SGE LN	Gbp	678	-1.53	Londres	GN DC	DKK	185.6	-1.90	Copenhagen
GLN LN	Gbp	331.45	-2.46	Londres	HNH1 GY	EUR	103.75	-4.86	Xetra
AGN NA	EUR	5.106	5.30	EN Amsterdam	BTA LN	Gbp	298.9	-4.60	Londres
AMFW LN	Gbp	461.5	5.29	Londres	HELN SE	CHF	543.5	-1.18	SIX Swiss Ex

Panorama Mundial:

Estados Unidos:

El mercado de valores estadounidense finalizó la sesión con resultados negativos, debido a las elevadas tensiones con Corea del Norte pesaron sobre el mercado. En otras palabras, la corriente descendente del mercado de acciones se produce en medio de tensiones geopolíticas crecientes, después que un comandante del ejército norcoreano dijera que "el diálogo sano" no es posible con el mandatario estadounidense y que "sólo la fuerza absoluta puede trabajar en él". Corea del Norte también expuso planes detallados de cómo lanzar un misil contra las bases militares estadounidenses en Guam. En adición, el índice de volatilidad CBOE VIX ha ido creciendo constantemente en las últimas tres sesiones coincidiendo con un retroceso en las acciones y un salto en la demanda de activos percibidos como refugios, incluyendo el oro, +0.96%, que se estableció en un máximo de dos meses y los bonos del tesoro a 10 años que se mantuvo a un nivel anual de los rendimientos de alrededor de 2.20%, teniendo en cuenta que los precios de los bonos se mueven inversamente a los rendimientos. Finalmente, el precio de las acciones de Snapchat subieron en el mercado +1.55%, sin embargo cayeron alrededor de -12.13% después de las horas, luego que las ganancias no alcanzaran las expectativas, reportando un menor número de usuarios.

Europa:

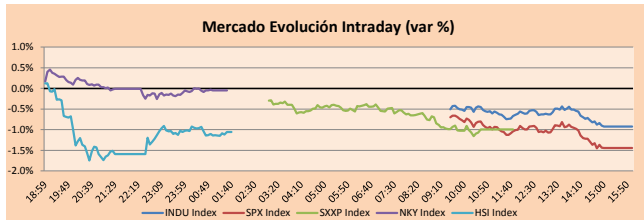
El mercado de valores europeo cerró el día con resultados negativos entre sus principales índices. Las acciones europeas no tuvieron una ganancia para hoy día debido a la tensión que aun persiste entre Estados Unidos y Corea del Norte. Además, la compañía alemana de bienes de consumo Henkel AG & Co. fue una de las empresas que retiraron acciones del mercado. El índice de referencia europeo Stoxx 600 cayó cerca del 1% liderado por pérdidas en el sector industrial. Los sectores de servicios públicos y de atención de la salud fueron los únicos que obtuvieron mejoras. Especialistas explican que "el enfriamiento entre las dos naciones ha asustado a muchos inversionistas. Siempre que los comerciantes oyen la palabra "guerra" que suelen correr por las colinas, y eso es exactamente lo que hemos visto hoy." Además, el euro también cayó para el día de hoy, cotizando en \$1.1730 muy bajo del \$1.1760 que cotizaba el día de ayer. Por otro lado, la empresa Henkel cayó cerca del 4% después de que el fabricante de productos para el cuidado registró un crecimiento orgánico de 2,2% en el segundo trimestre, que estaba por debajo del consenso del 3,2%. Respecto al Reino Unido, las acciones de los constructores de casas cayeron después de que la institución real de Chartered Surveyors dijera que los precios de viviendas en el Reino Unido en julio crecieron a su ritmo más lento de en más de cuatro años. El crecimiento del precio de viviendas en todo Reino Unido fue de 1% comparado con el 7% en junio.

Asia:

El mercado de valores asiático finalizó la sesión con resultados negativos entre sus principales índices, entre los cuales resaltaron el Hang Seng con variación de -1.13% y el Shanghai con -0.42%. Una oleada de ventas se produjo el jueves en varios mercados bursátiles asiáticos, con volúmenes bajos probablemente amplificando los efectos de la batalla retórica entre los Estados Unidos y Corea del Norte. Las tensiones geopolíticas parecían no estar más cerca de relajarse el jueves, mientras Corea del Norte libraba una guerra de palabras con el presidente estadounidense, Donald Trump. "El diálogo sano no es posible con un tipo desprovisto de razón y sólo la fuerza absoluta puede trabajar en él", dijo la prensa estatal de Corea del Norte el jueves, según la BBC. El país asiático también detalló los planes para esa amenaza de huelga de misiles en Guam. Por otro lado, el Banco de Reserva de Nueva Zelanda mantuvo las tasas en suspenso el jueves luego de que la inflación del IPC se redujera en el segundo trimestre. "Siguen existiendo numerosas incertidumbres y es posible que la política tenga que ajustarse en consecuencia", dijo el gobernador de RBNZ, Graeme Wheeler, tras la decisión de dejar la tasa oficial de efectivo en 1.75%.

ETFs

ETF	Mon.	Cierre	1D	5D	30 D	YTD	Bolsa
SPDR S&P 500 ETF TRUST	USD	243.76	-1.41%	-1.30%	0.65%	9.05%	NYSE Arca
ISHARES MSCI EMERGING MARKET	USD	42.82	-2.37%	-2.22%	2.29%	22.31%	NYSE Arca
ISHARES IBOXX USD HIGH YIELD	USD	97.18	-0.64%	-1.47%	-0.52%	0.73%	NYSE Arca
FINANCIAL SELECT SECTOR SPDR	USD	24.83	-1.78%	-1.55%	0.12%	6.80%	NYSE Arca
VANECK VECTORS GOLD MINERS E	USD	23.08	2.12%	1.67%	6.65%	10.33%	NYSE Arca
ISHARES RUSSELL 2000 ETF	USD	136.27	-1.82%	-2.34%	-2.87%	1.05%	NYSE Arca
SPDR GOLD SHARES	USD	122.21	0.74%	1.34%	5.70%	11.50%	NYSE Arca
ISHARES 20+ YEAR TREASURY BO	USD	126.37	0.85%	0.29%	2.65%	6.08%	NASDAQ GM
POWERSHARES QQQ TRUST SERIES	USD	141.03	-2.14%	-1.65%	1.42%	19.03%	NASDAQ GM
ISHARES NASDAQ BIOTECHNOLOGY	USD	304.45	-2.82%	-3.21%	-2.42%	14.72%	NASDAQ GM
ENERGY SELECT SECTOR SPDR	USD	64.36	-1.06%	-1.64%	-0.33%	-14.55%	NYSE Arca
PROSHARES ULTRA VIX ST FUTUR	USD	40.93	26.72%	36.34%	6.15%	-76.61%	NYSE Arca
UNITED STATES OIL FUND LP	USD	9.91	-2.36%	-1.10%	6.90%	-15.44%	NYSE Arca
ISHARES MSCI BRAZIL CAPPED E	USD	37.61	-1.90%	-2.13%	6.73%	12.81%	NYSE Arca
SPDR S&P OIL & GAS EXP & PR	USD	30.37	-1.46%	-0.59%	-3.31%	-26.68%	NYSE Arca
UTILITIES SELECT SECTOR SPDR	USD	54.06	0.32%	0.07%	5.13%	11.30%	NYSE Arca
ISHARES REAL ESTATE ETF	USD	79.37	-0.76%	-1.07%	1.72%	3.16%	NYSE Arca
SPDR S&P BIOTECH ETF	USD	74.47	-3.61%	-3.07%	-4.33%	25.82%	NYSE Arca
ISHARES IBOXX INVESTMENT GRA	USD	120.27	-0.03%	-0.78%	0.25%	2.64%	NYSE Arca
ISHARES JP MORGAN USD EMERGI	USD	114.76	-0.42%	-0.64%	1.10%	4.12%	NASDAQ GM
REAL ESTATE SELECT SECT SPDR	USD	32.17	-0.89%	-0.98%	2.42%	4.62%	NYSE Arca
ISHARES CHINA LARGE-CAP ETF	USD	41.74	-2.86%	-2.59%	3.57%	20.25%	NYSE Arca
CONSUMER STAPLES SPDR	USD	55.08	-0.42%	-0.16%	2.04%	6.52%	NYSE Arca
VANECK VECTORS JUNIOR GOLD M	USD	33.33	1.55%	0.69%	3.57%	5.64%	NYSE Arca
SPDR BBG BARC HIGH YIELD BND	USD	36.68	-0.70%	-1.42%	-0.54%	0.63%	NYSE Arca
VANGUARD REIT ETF	USD	82.61	-0.72%	-1.30%	1.79%	0.10%	NYSE Arca

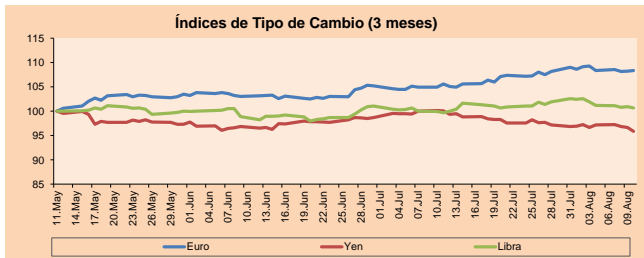


Fuente: Bloomberg

Monedas

	Precio	1 D*	5 D*	1 M*	YTD*
▲ Euro	1,1772	0.11%	-0.83%	2.66%	11.93%
▲ Yen	109.2000	-0.79%	-0.77%	-4.16%	-6.63%
▼ Libra Esterlina	1,2977	-0.21%	-1.23%	1.00%	5.16%
▲ Yuan	6,6470	-0.41%	-1.05%	-2.29%	-4.29%
▲ Dólar de Hong Kong	7,8176	0.03%	0.00%	0.06%	0.80%
▲ Real Brasileño	3,1760	0.64%	1.97%	-2.41%	-2.43%
▲ Peso Argentino	17,7130	0.07%	0.26%	4.16%	11.54%

*Leyenda: Variación 1D: 1 Día; 5D: 5 Días; 1M: 1 Mes; YTD: Var. % 31/12/16 a la fecha



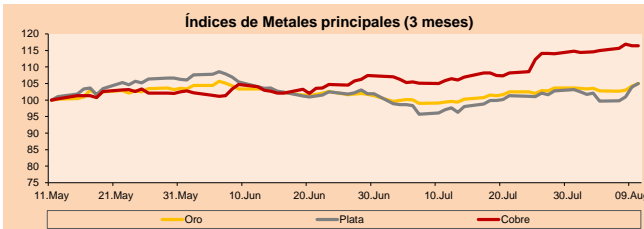
Base: 11/05/17=100

Fuente: Bloomberg

Commodities

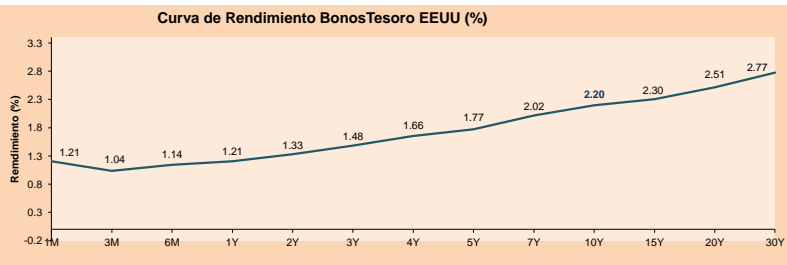
	Precio	1 D*	5 D*	1 M*	YTD*
▲ Oro (US\$ Oz. T) (LME)	1,286.34	0.70%	1.40%	5.63%	11.64%
▲ Plata (US\$ Oz. T) (LME)	17.12	1.01%	2.77%	8.09%	7.56%
- Cobre (US\$ TM) (LME)	6,426.75	0.00%	1.60%	9.91%	16.36%
- Zinc (US\$ TM) (LME)	2,919.75	0.00%	4.94%	3.56%	14.15%
▼ Petróleo WTI (US\$ Barril) (NYM)	48.51	-2.12%	-1.06%	7.25%	-14.88%
- Estaño (US\$ TM) (LME)	20,295.00	0.00%	-2.29%	2.09%	-4.29%
- Plomo (US\$ TM) (LME)	2,328.75	0.00%	-0.70%	1.94%	16.47%
- Molibdeno (US\$ TM) (LME)	15,639.00	0.00%	-0.04%	-0.22%	5.04%
▼ Azúcar #11 (US\$ Libra) (NYB-ICE)	13.24	-2.93%	-7.48%	-1.49%	-29.01%
▼ Cacao (US\$ TM) (NYB-ICE)	1,965.00	-2.00%	-5.80%	6.39%	-9.24%
▼ Café Arábica (US\$ TM) (NYB-ICE)	142.00	-2.84%	-1.25%	8.85%	-3.20%

*Leyenda: Variación 1D: 1 Día; 5D: 5 Días; 1M: 1 Mes; YTD: Var. % 31/12/16 a la fecha



Base: 11/05/17=100

Fuente: Bloomberg



Fuente: Bloomberg

Coordinador Laboratorio de Mercado de Capitales: Economista Bruno Bellido
Apoyo: Sebastián Butters, Ernesto Cossio, Kaori Olulo, Jairo Trujillo
email: pulsobursatil@ulima.edu.pe
facebook: www.facebook.com/pulsobursatil.ul
Teléfonos: 4376767 Anexos: 35340 - 35310

El Contenido del presente documento es únicamente informativo. Los datos y opiniones expresados no deben ser interpretados como recomendaciones para la toma de decisiones futuras. Bajo ninguna circunstancia, el Laboratorio de Mercado de Capitales de la Universidad de Lima se hará responsable por el uso de lo expresado en este documento



PULSO BURSÁTIL

LIMA

Acciones

Valor	Moneda	Precio	1D*	5D*	30D*	YTD*	Frecuencia	Volumen (US\$)	Beta	Dividend Yield (%)	Price Earning	Capitalización Bursátil (M US\$)	Sector Económico*	Participación Índice
▼ ALCORC1 PE**	S/.	8.60	-1.60%	-0.58%	5.65%	17.81%	105.56%	449,271	0.73	19.32	2,257.74	Industrial	3.53%	
▼ ATACOCB1 PE**	S/.	0.33	-0.30%	15.97%	28.46%	-16.50%	66.67%	69,072	1.53	0.00	-	97.05	Mineras	1.02%
- BACKUSI1 PE**	S/.	16.50	0.00%	3.06%	3.13%	3.13%	88.89%	3,304	0.40	3.35	2.76	9,509.40	Industriales	0.82%
▼ BAP PE**	US\$	193.60	-3.39%	1.95%	4.99%	22.38%	100.00%	1,290,388	1.11	1.93	-	15,384.77	Diversas	5.62%
▲ BVN PE**	US\$	12.37	0.41%	0.98%	6.27%	7.57%	105.56%	899,201	1.66	0.67	-	3,409.60	Mineras	5.88%
▲ CASAGRC1 PE**	S/.	6.25	0.16%	0.81%	1.63%	-8.63%	105.56%	6,839	0.68	0.00	8.71	161.91	Agrario	1.31%
▼ CONTINC1 PE**	S/.	3.93	-1.01%	0.26%	-1.80%	9.02%	94.44%	69,649	0.89	3.76	14.68	5,901.91	Bancos y Financieras	2.85%
▼ CORAREY1 PE**	S/.	0.51	0.00%	-3.77%	0.00%	4.08%	105.56%	41,178	1.03	6.30	8.65	245.87	Industriales	1.72%
- CPACASC1 PE**	S/.	7.50	0.00%	-1.45%	1.76%	20.04%	105.56%	328,710	0.76	4.76	28.36	983.54	Industriales	2.38%
- CVERDEC1 PE**	US\$	22.75	0.00%	3.13%	8.33%	19.05%	105.56%	34,728	1.03	0.00	17.65	7,963.77	Mineras	5.25%
▼ ENGEPEC1 PE**	S/.	2.29	-0.43%	-2.55%	0.44%	-11.92%	72.22%	157,957	0.84	3.59	32.96	2,037.54	Servicios Públicos	1.44%
- ENDISPC1**	S/.	5.50	0.00%	-2.65%	1.85%	-10.71%	72.22%	20,298	0.87	3.47	11.83	1,080.11	Servicios Públicos	0.98%
▼ FERREYC1 PE**	S/.	1.81	-1.09%	-3.72%	0.56%	7.10%	105.56%	472,014	0.86	7.10	7.85	564.62	Diversas	4.90%
▼ GRAMONC1 PE**	S/.	2.10	-1.87%	-5.41%	0.00%	-55.32%	105.56%	114,826	2.69	0.00	82.24	426.29	Diversas	4.05%
▼ IFS PE**	US\$	33.80	-0.59%	0.15%	-0.59%	5.62%	94.44%	247,048	0.56	3.85	12.28	3,823.15	Diversas	7.22%
▼ INRETC1 PE**	US\$	18.50	-1.96%	-2.37%	6.75%	-4.54%	105.56%	254,986	1.00	1.05	22.38	1,901.94	Diversas	5.28%
▼ LUSURC1 PE**	S/.	11.80	-0.17%	-0.08%	-0.84%	-9.85%	100.00%	18,889	0.64	5.25	13.58	1,767.14	Servicios Públicos	1.81%
▼ MILPOC1 PE**	S/.	3.55	-1.39%	-6.58%	0.00%	3.80%	77.78%	237,401	1.23	0.00	8.18	1,446.66	Mineras	1.56%
▼ MINSUR1 PE**	S/.	1.30	-1.52%	-1.52%	-2.26%	-10.34%	83.33%	147,596	1.59	0.00	14.04	1,152.63	Mineras	3.09%
▲ PML PE**	US\$	0.13	0.76%	2.31%	9.92%	-3.62%	72.22%	12,836	0.85	0.00	-	34.33	Mineras	2.12%
▼ RELAPAC1 PE**	S/.	0.21	-0.94%	-3.21%	-5.38%	-9.44%	105.56%	21,299	0.82	0.00	4.15	229.38	Industriales	2.12%
▼ SCCO PE**	US\$	38.61	-1.63%	-2.40%	7.16%	19.57%	100.00%	2,239	1.01	30.28	29,846.58	Mineras	2.14%	
- SIDERC1 PE**	S/.	0.33	0.00%	-7.50%	-4.86%	0.91%	50.00%	28,931	1.55	0.00	5.11	125.75	Industriales	1.43%
▲ TV PE**	US\$	1.04	0.97%	5.05%	4.00%	22.35%	94.44%	23,215	1.97	0.00	-	420.30	Mineras	2.93%
▼ UNACEMC1 PE**	S/.	2.49	-0.40%	-1.97%	4.62%	-2.73%	100.00%	763,415	1.08	2.09	36.31	1,260.85	Industriales	3.00%
▼ VOLCABC1 PE**	S/.	0.83	-2.35%	-2.35%	0.00%	15.28%	105.56%	288,608	1.33	1.48	11.10	1,527.85	Mineras	5.90%

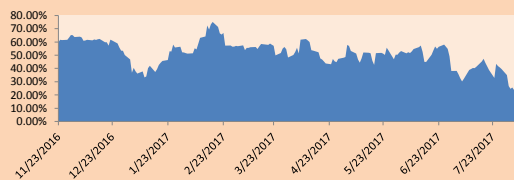
Cantidad de Acciones: 26
 Fuente: Bloomberg, Económica
 * Bloomberg Industry Classification System
 ** Se utiliza el PER de la bolsa y moneda de origen del instrumento
 *Leyenda: Variación 1D: 1 Día; 5D: 5 Días, 1M: 1 Mes; YTD: Var.% 31/12/16 a la fecha

Índices Sectoriales

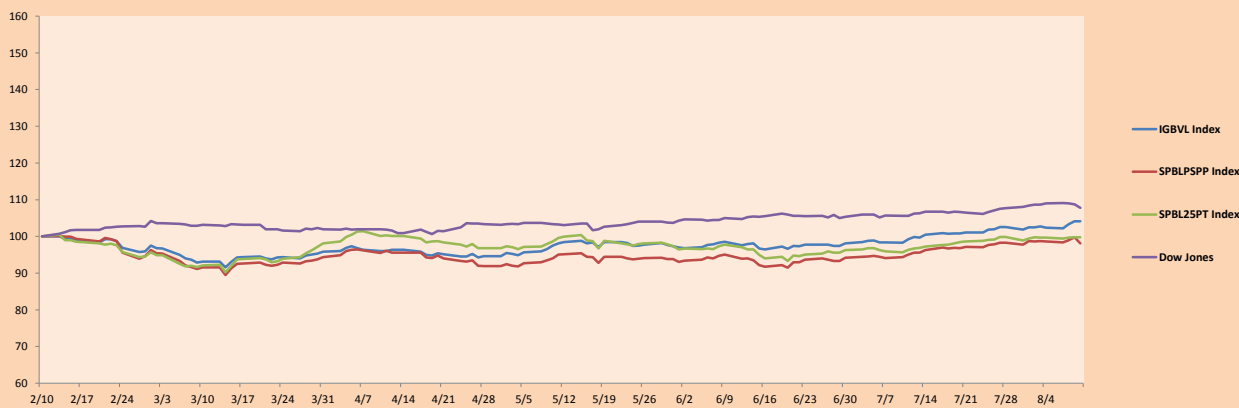
	Cierre	1D*	5D*	30D*	YTD*	Beta
- Índice Minero	281.90	0.00%	-0.10%	6.37%	13.50%	1.38
- Índice de Consumo	771.60	0.00%	1.06%	6.79%	13.30%	0.45
- Índice Industrial	197.33	0.00%	-1.99%	2.67%	-10.75%	1.22
- Índice Bancos y Financieras	1,001.22	0.00%	5.05%	6.97%	22.67%	0.99
- Índice de Construcción	240.87	0.00%	-1.81%	3.20%	-18.55%	1.42
- Índice Servicios	440.59	0.00%	-1.05%	2.13%	-8.94%	0.25
- Índice Juniors	20.91	0.00%	1.11%	1.80%	-25.48%	0.21
- Índice Eléctricas	430.12	0.00%	-1.05%	2.13%	-8.94%	0.25

*Leyenda: Variación 1D: 1 Día; 5D: 5 Días, 1M: 1 Mes; YTD: Var.% 31/12/16 a la fecha

Correlación Rend. Índice Minero vs Índice de Metales de Londres (3 meses)



Índices (6 meses)



Base: 10/02/17=100
 Fuente: Bloomberg

Coordinador Laboratorio de Mercado de Capitales: Economista Bruno Bellido
 Apoyo: Sebastián Butters, Ernesto Cossio, Kaori Olulo, Jairo Trujillo
 email: pulsobursatil@ulima.edu.pe
 facebook: www.facebook.com/pulsobursatil.ul
 Teléfonos: 4376767 Anexos: 35340 - 35310.

El Contenido del presente documento es únicamente informativo. Los datos y opiniones expresados no deben ser interpretados como recomendaciones para la toma de decisiones futuras. Bajo ninguna circunstancia, el Laboratorio de Mercado de Capitales de la Universidad de Lima se hará responsable por el uso de lo expresado en este document.

PULSO BURSÁTIL

RATING SOBERANO

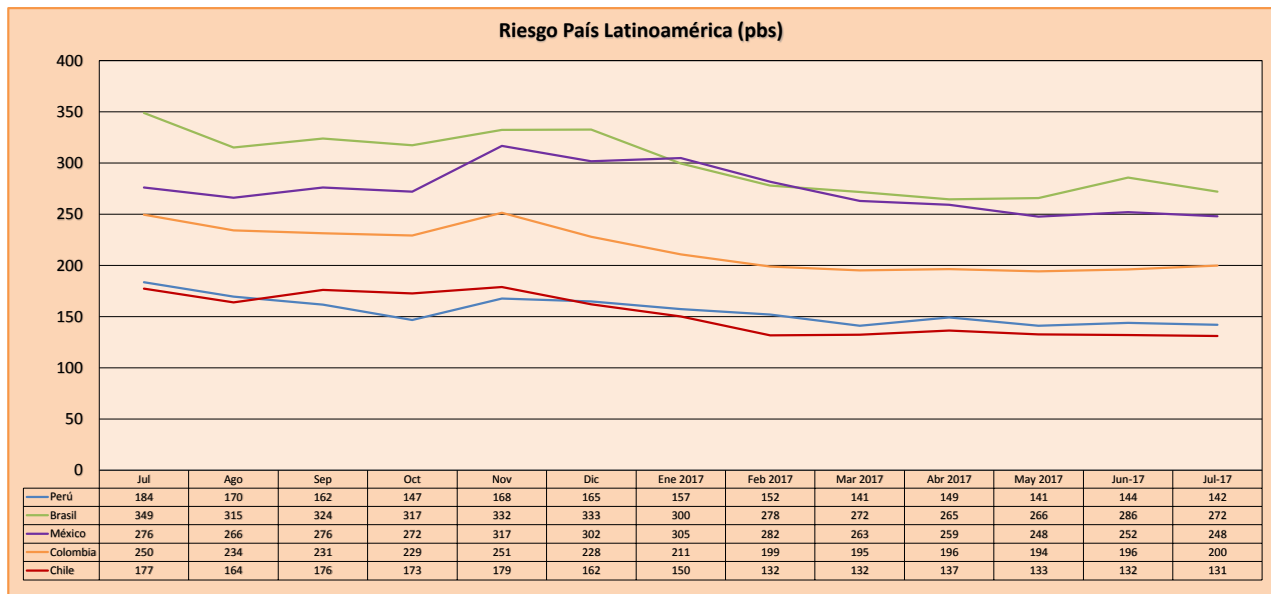
CLASIFICACIONES DE RIESGO

Moody's	S&P	Fitch	
Aaa	AAA	AAA	Prime
Aa1	AA+	AA+	Alto Grado
Aa2	AA	AA	
Aa3	AA-	AA-	
A1	A+	A+	Grado Alto Medio
A2	A	A	
A3	A-	A-	
Baa1	BBB+	BBB+	Grado Bajo Medio
Baa2	BBB	BBB	
Baa3	BBB-	BBB-	
Ba1	BB+	BB+	Sin Grado de Inversión Especulativo
Ba2	BB	BB	
Ba3	BB-	BB-	
B1	B+	B+	Altamente Especulativo
B2	B	B	
B3	B-	B-	
Caa1	CCC+		
Caa2	CCC		Riesgo Sustancial Extremadamente Especulativo
Caa3	CCC-	CCC	Poca esperanzas de Pago
Ca	CC		
	C		
C	D	DDD	Impago
		DD	
		D	

Fuente: Bloomberg

Rating Crédito Latinoamérica			
Clasificadora de riesgo			
País	Moody's	Fitch	S&P
Perú	A3		BBB+
México	A3		BBB+
Venezuela	Caa3		CCC-
Brazil	Ba2		BB *
Colombia	Baa2		BBB
Chile	Aa3		A+
Argentina	Ca		B
Panamá	Baa2		BBB

Fuente: Bloomberg



Fuente: Bloomberg

Coordinador Laboratorio de Mercado de Capitales: Economista Bruno Bellido
Apoyo: Sebastián Butters, Ernesto Cossio, Kaori Olulo, Jairo Trujillo
email: pulsobursatil@ulima.edu.pe
facebook: www.facebook.com/pulsobursatil.ul
Teléfonos: 4376767 Anexos: 35340 - 35310.

El Contenido del presente documento es únicamente informativo. Los datos y opiniones expresados no deben ser interpretados como recomendaciones para la toma de decisiones futuras. Bajo ninguna circunstancia, el Laboratorio de Mercado de Capitales de la Universidad de Lima se hará responsable por el uso de lo expresado en este documento.