

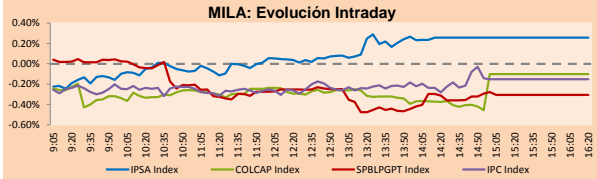
PULSO BURSÁTIL

Lima, 23 de agosto de 2017

MILA

Principales índices	Cierre	1 D	5 D	1 M	YTD	Cap. Burs. (US\$ bill)
▲ IPSA (Chile)	5,127.93	0.26%	0.34%	2.35%	23.52%	194.99
▲ IGPA (Chile)	25,613.97	0.19%	0.44%	2.34%	23.54%	223.28
▲ IGBC (Colombia)	10,974.98	-0.15%	2.43%	0.75%	8.60%	92.99
▼ COLCAP (Colombia)	1,481.24	-0.10%	1.95%	0.67%	9.59%	85.62
▼ S&P/BVL (Perú)*	17,395.53	-0.31%	1.26%	4.66%	11.75%	92.22
▲ S&P/BVL SEL (Perú)	319.56	-0.32%	1.26%	4.17%	7.24%	70.33
▲ S&P/BVL LIMA 25	25,390.68	0.41%	1.64%	3.34%	7.69%	86.92
▼ IPC (México)	51,280.17	-0.10%	0.24%	-0.55%	N.D.	N.D.
▲ S&P MILA 40	665.48	0.13%	1.03%	4.36%	19.97%	277.69

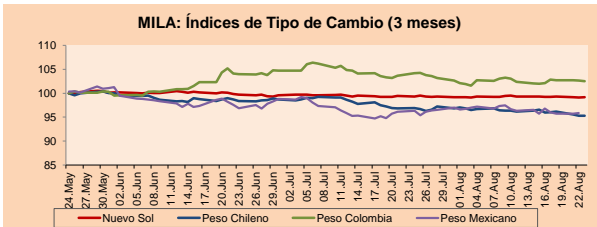
* Cap. Bursátil del cierre anterior *Leyenda: Variación 1D: 1 Día; 5D: 5 Días; 1M: 1 Mes; YTD: Var.% 31/12/16 a la fecha



Fuente: Bloomberg

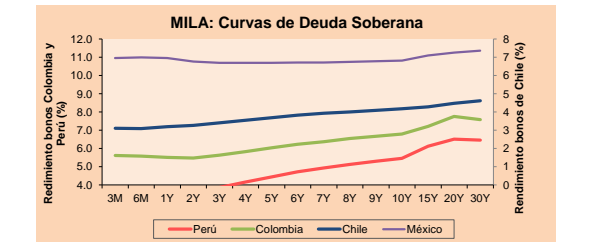
Monedas	Precio	1D*	5D*	30 D*	YTD*
▼ Nuevo Sol (PEN)	3,2390	-0.05%	0.10%	-0.20%	-3.49%
▼ Peso Chileno (CLP)	640.810	-0.03%	-0.71%	-1.67%	-4.41%
▼ Peso Colombiano (COP)	2,981.86	-0.10%	0.44%	-1.60%	-0.67%
▲ Peso Mexicano (MXN)	17.686	0.15%	0.13%	-0.23%	-14.67%

*Leyenda: Variación 1D: 1 Día; 5D: 5 Días; 1M: 1 Mes; YTD: Var.% 31/12/16 a la fecha



Base: 24/05/17=100 Fuente: Bloomberg

Renta Fija	Instrumento	Moneda	Precio	Bid Yield (%)	Ask Yield (%)	Duración
▼	PERU 7.125 03/30/19	USD	109.213	1.35	1.15	1.49
▲	PERU 7.35 07/21/25	USD	131.27	2.92	2.87	6.32
▲	PERU 4.125 08/25/27	USD	109.827	3.01	2.95	8.36
▲	PERU 8.75 11/21/33	USD	155.628	4.07	4.02	10.15
▲	PERU 6.55 03/14/37	USD	133.41	4.08	4.04	11.70
▲	PERU 5.625 11/18/2050	USD	124.535	4.26	4.23	16.82
▲	CHILE 2.25 10/30/22	USD	99.835	2.32	2.24	4.86
▲	CHILE 3.875 08/05/20	USD	105.522	1.98	1.88	2.79
▲	COLOM 7.375 03/18/19	USD	108.51	1.85	1.75	1.45
▲	COLOM 11.75 02/25/20	USD	123.535	2.07	1.96	2.25
▲	COLOM 11.85 03/09/28	USD	170.753	3.72	3.64	7.01
▲	COLOM 10.375 01/28/33	USD	154	5.30	5.16	9.21
▲	COLOM 7.375 09/18/37	USD	130.807	4.96	4.92	11.48
▲	COLOM 6.125 01/18/41	USD	116.842	4.92	4.89	13.29
▲	MEX 4 10/02/23	USD	105.442	3.04	2.99	5.37
▲	MEX5.55 01/45	USD	114.713	4.612	4.587	15.02



Fuente: Bloomberg

Renta Variable

Más subieron	Bolsa	Mon.	Precio	▲ %
Enjoy	Santia.	CLP	56.88	11.27
BBVACL	Santia.	CLP	2000.00	10.44
BROCALI1	Lima	PEN	5.50	10.00
VOLCAAC1	Lima	PEN	1.90	5.56
CONCESI1	Lima	PEN	3.50	3.55

Más bajaron	Bolsa	Mon.	Precio	▼ %
ENLASA	Santia.	CLP	700.00	-14.11
DNT	Lima	USD	0.07	-10.00
CALICHERAA	Santia.	CLP	550.00	-7.56
CAIMPOS	Santia.	CLP	50.00	-7.24
AHC1	Lima	PEN	1.01	-4.72

Por Monto Negociado	Bolsa	Monto (US\$)
CENCOSUD	Santia.	4,451,202
VAPORES	Santia.	3,854,956
ENERISIS	Santia.	3,398,337
FALABELLA	Santia.	3,032,012
CHILE	Santia.	2,324,701

Por Volumen	Bolsa	Volumen
ORO BLANCO	Santia.	134,582,953
BSANTANDER	Santia.	130,596,911
VAPORES	Santia.	97,631,787
NORTEGRAN	Santia.	46,235,268
CHILE	Santia.	25,430,745

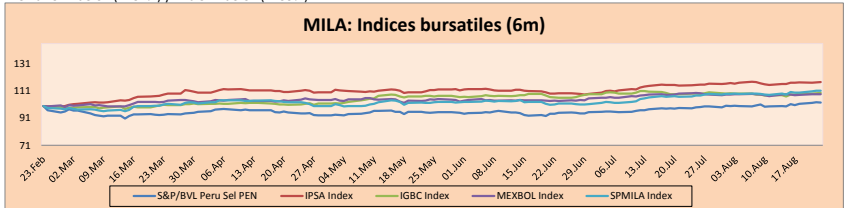
MILA

Perú: El Índice General de la BVL de Perú terminó la sesión de hoy con un rendimiento negativo de -0.31%. El índice mantiene una tendencia positiva acumulada anual de +11.75% en moneda local, mientras que el rendimiento ajustado a moneda extranjera es +15.82%. Luego, el S&P/BVL Perú SEL obtuvo un rendimiento negativo de -0.22%, mientras que el S&P/BVL LIMA 25 decreció -0.61%. El PEN spot llegó a S/3.2338.

Chile: El índice IPSA terminó la jornada con un rendimiento positivo de +0.26%. Los sectores del índice con los resultados más positivos fueron Productos de consumo no básico (+0.83%) y Servicios públicos (+0.75%). Por otro lado, los valores con los resultados más alcistas fueron Enel Americas SA (+2.06%) y Aguas Andinas SA (+1.75%).

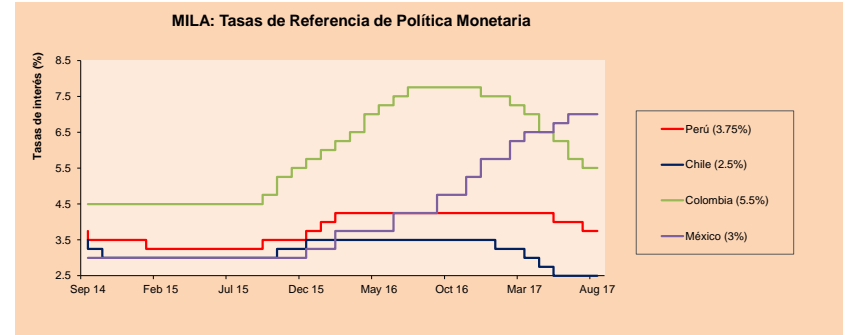
Colombia: El índice COLCAP cerró la sesión con resultados negativos de -0.10%. Los sectores con rendimientos a la baja fueron Servicio de telecomunicaciones (-0.73%) y Materiales (-0.68%). Además, las acciones con rendimientos más bajos fueron Grupo Aval Acciones y Valores (-1.52%) y Corporación Financiera Colombi (-1.41%).

México: El índice IPC de México cerró la jornada de hoy con un resultado negativo de -0.10%. Los sectores del índice que generaron los rendimientos más negativos fueron Servicio de telecomunicaciones (-0.66%) e Industrial (-0.58%). Finalmente, las acciones con los rendimientos más bajos fueron Nemark SAB de CV (-2.37%) y Alfa SAB de CV (-1.99%).



Base: 24/02/17=100 Fuente: Bloomberg

ETFs	Mon.	Cierre	1D	5D	30 D	YTD	Bolsa
▼ iShares MSCI All Peru Capped	USD	36.84	-0.11%	1.54%	5.02%	12.32%	NYSE Arca
▲ iShares MSCI Chile Capped	USD	46.92	0.34%	1.51%	4.38%	25.39%	BATS
▼ Global X MSCI Colombia	USD	14.48	-0.21%	0.21%	2.77%	11.90%	NYSE Arca
▼ iShares MSCI Mexico Capped	USD	57.27	-0.28%	0.28%	0.16%	30.25%	NYSE Arca
▲ iShares MSCI Emerging Markets	USD	44.53	0.47%	1.53%	1.76%	27.19%	NYSE Arca
▲ Vanguard FTSE Emerging Markets	USD	43.73	0.48%	1.06%	2.27%	22.22%	NYSE Arca
▲ iShares Core MSCI Emerging Markets	USD	53.56	0.49%	1.46%	1.54%	26.17%	NYSE Arca
▲ iShares JP Morgan Emerging Markets Bonds	USD	57.71	0.05%	0.42%	0.40%	17.99%	BATS
▲ Morgan Stanley Emerging Markets Domestic	USD	8.15	0.49%	0.74%	-0.97%	13.67%	New York



Fuente: Bloomberg

Coordinador Laboratorio de Mercado de Capitales: Economista Bruno Bellido
Apoyo: Sebastián Butters, Ernesto Cossio, Kaori Olulio, Jairo Trujillo
email: pulsobursatil@ulima.edu.pe
facebook: www.facebook.com/pulsobursatil.ul
Teléfonos: 4376767 Anexos: 35340 - 35310.

PULSO BURSÁTIL

MUNDO

Principales índices						Cap. Burs. (US\$ Mill.)
	Cierre	1 D*	5 D*	1 M*	YTD*	
▼ Dow Jones (EEUU)	21.812,09	-0.40%	-0.97%	1.08%	10.37%	6.108.543
▼ Standard & Poor's 500 (EEUU)	2.444,04	-0.35%	-0.98%	-1.15%	9.17%	21.764.950
▼ NASDAQ Composite (EEUU)	6.278,41	-0.30%	-1.05%	-1.71%	16.63%	9.770.474
▼ Stoxx EUROPE 600 (Europa)	373,92	-0.50%	-1.36%	-1.64%	3.46%	8.420.982
▼ DAX (Alemania)	12.174,30	-0.45%	-0.73%	-0.54%	6.04%	965,072
▲ FTSE 100 (Reino Unido)	7.382,65	0,01%	-0,68%	-0,94%	3,36%	1.585,526
▼ CAC 40 (Francia)	5.115,39	-0,32%	-1,18%	-0,04%	5,20%	1.225,919
▲ IBEX 35 (España)	10.338,10	-0,09%	-1,96%	-0,85%	10,54%	553,848
▲ MSCI AC Asia Pacific Index	160,06	0,20%	0,37%	0,06%	18,21%	13,523,433
▲ HANG SENG (Hong Kong)	27.401,67	0,91%	0,83%	2,60%	24,55%	2.621,245
▼ SHANGHAI SE Comp. (China)	3.287,71	-0,08%	1,27%	1,14%	5,93%	4.796,011
▲ NIKKEI 225 (Japón)	19.434,64	0,26%	-1,49%	-2,71%	1,68%	3.191,674
▲ BOVESPA (Brasil)	70.477,63	0,67%	2,75%	8,96%	17,02%	679,542
▲ Merval (Argentina)	23.262,38	1,58%	2,47%	8,20%	37,50%	93,967

*Leyenda: Variación 1D: 1 Día; 5D: 5 Días; 1M: 1 Mes; YTD: Var. % 31/12/16 a la fecha

Renta Variable

Wall Street (Acciones del S&P 500)									
Más subieron Mon.	Precio	▲ %	Bolsa	Más bajaron Mon.	Precio	▼ %	Bolsa		
XLNX UW	USD	64,01	4,35	NASDAQ GS	IFG UN	USD	19,58	-6,32	New York
SPG UN	USD	157,57	2,83	New York	COTY UN	USD	16,74	-5,48	New York
GGP UN	USD	21,15	2,82	New York	SYK UN	USD	138,36	-4,91	New York
AMD UR	USD	12,48	2,55	NASDAQ CM	STX UW	USD	31,01	-3,96	NASDAQ GS

Europa (Acciones del STOXX EUROPE 600)									
Más subieron Mon.	Precio	▲ %	Bolsa	Más bajaron Mon.	Precio	▼ %	Bolsa		
FCA IM	EUR	12,13	5,75	Borsa Italiana	AUTO LN	Gbp	338,9	-4,75	Londres
HIK LN	Gbp	1242	4,55	Londres	GLB ID	EUR	16	-4,25	Dublin
SDF GY	EUR	20,75	4,46	Xetra	JM SS	SEK	265,6	-3,94	Stockholm
EKTAB SS	SEK	83,7	3,40	Stockholm	PSM GY	EUR	32,81	-3,74	Xetra

Panorama Mundial: Estados Unidos:

El mercado de valores estadounidenses finalizó la jornada con resultados negativos, deshaciendo las ganancias logradas la sesión anterior. Debido a que, los volúmenes de operaciones siguen siendo ligeros, con 1.49 mil millones de movimientos en la Bolsa de Nueva York y 857 millones de acciones intercambiando de manos en el Nasdaq al mediodía, siendo los volúmenes diarios promedio de agosto menores de su promedio del año. Esto debió a los comentarios polémicos del presidente Trump, quien dijo el martes que está listo para cerrar el gobierno para ganar fondos para un muro fronterizo con México, además durante una manifestación con sus partidarios en Phoenix, también advirtió de la posible finalización del Tratado de Libre Comercio de América del Norte. Por otro lado, estando a un día del simposio del Banco Central de la Reserva Federal de Kansas City en Wyoming la escasez de señales comerciales potenciales ha reorientado la atención de los inversores en la reunión, siendo la presidenta de la Fed, Janet Yellen, y el presidente del Banco Central Europeo, Mario Draghi, están entre los esperados, con los inversionistas esperando obtener pistas sobre el futuro camino de la política monetaria de ambas instituciones. Finalmente, el precio del crudo de petróleo subió +1.13%, luego de una caída en los suministros de crudo de Estados Unidos, mientras que el precio del oro aumentó en +0.36% cotizando 1295.70 dólares la onza.

Europa:

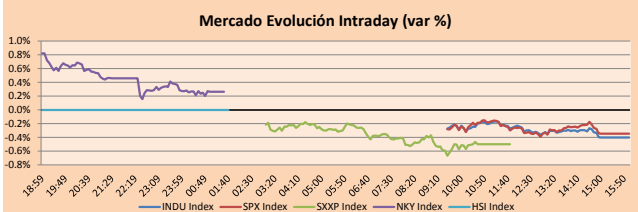
El mercado de valores europeo cerró con resultados mixtos entre sus principales índices. Las acciones europeas cayeron para el día de hoy. Respecto a datos económicos, la lectura preliminar del índice de gerentes de compras compuestas en la eurozona fue de 55.8. Los analistas encuestados por Factset esperaban una lectura de 55.7. En el informe, Andrew Harker, director asociado de IHS Markit, explicó que "las últimas lecturas del PMI para la eurozona señalan una continuación del reciente y fuerte desempeño de la economía del bloque de divisas. Esta estabilización en la tasa de expansión es agradable, siguiendo los signos de relajación del crecimiento en los últimos meses" Por otro lado, el índice de referencia inglés ganó para el día de hoy gracias a una caída en su moneda, la libra. Los avances en el sector minero ayudaron al FTSE 100 a subir un 0.9% para romper una racha de tres derrotas consecutivas y registrar la mayor ganancia porcentual de un día desde el 12 de julio. Las acciones mineras ganaron con BHP Billiton PLC y Antofagasta PLC. Las acciones de Tesco PLC subieron 1.6%. Los accionistas y los inversores de bonos que se vieron afectados por el escándalo de contabilidad del supermercado en 2014. Tesco dijo que en 2014 exageró sus ganancias en £250 millones. Además, el gobierno del Reino Unido publicará una lista de documentos de política sobre Brexit. Los informes sugirieron que el gobierno estaba retrocediendo de una postura más dura en la opinión del Tribunal de Justicia Europeo en la ley inglesa.

Asia:

El mercado de valores asiático finalizó la sesión de hoy con resultados mixtos entre sus principales índices. Entre ellos destaca Japón, cuyo índice de referencia Nikkei Stock Average termino la sesión con una subida de 0.26%, superando así cinco días consecutivos de pérdidas. Este se vio impulsado por un rebote de las acciones en Wall Street debido a los comentarios optimistas de Republicanos del Congreso Estadounidense sobre reformas en los impuestos y el debate sobre el límite de la deuda. Sin embargo, el índice mencionado se vio afectado negativamente por los comentarios del presidente estadounidense, Donald Trump, con respecto a una posible terminación del tratado comercial NAFTA. Por otro lado, en el mercado de China, los principales índices terminaron con pocos cambios, destacando la reducción del sub-índice de materiales en 2.2% y el aumento del sub-índice financiero en 0.9%. Según Zhang Gang, analista de China Central Securities, esto fue consecuencia de un comunicado de China Iron and Steel Association, en el cual ven un escaso margen para futuros aumentos en el precio de los metales. Al mismo tiempo, un incremento en las acciones bancarias y de seguros está alejando la liquidez de otros sectores del mercado. Con respecto a las divisas, el dólar estadounidense retrocedió con respecto al yen japonés en 0.37%.

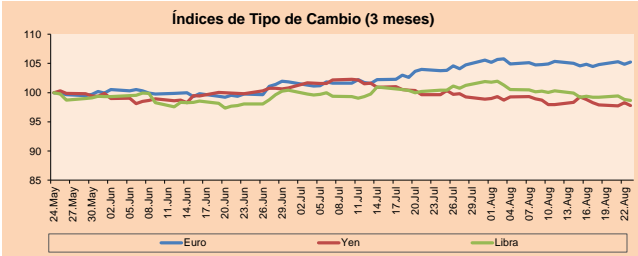
ETFs

	Mon.	Cierre	1D	5D	30 D	YTD	Bolsa
SPDR S&P 500 ETF TRUST	USD	244.56	-0.36%	-0.96%	-0.92%	9.41%	NYSE Arca
ISHARES MSCI EMERGING MARKET	USD	44.53	0.47%	1.53%	1.76%	27.19%	NYSE Arca
ISHARES IBOX USD HIGH YIELD	USD	87.93	0.01%	0.11%	-0.98%	1.55%	NYSE Arca
FINANCIAL SELECT SECTOR SPDR	USD	24.74	-0.32%	-1.20%	-0.68%	6.41%	NYSE Arca
VANECK VECTORS GOLD MINERS E	USD	136.26	0.74%	0.78%	5.49%	11.99%	NYSE Arca
ISHARES RUSSELL 2000 ETF	USD	236.07	-0.16%	-1.00%	-4.68%	0.90%	NYSE Arca
SPDR GOLD SHARES	USD	122.67	0.38%	0.66%	2.82%	11.91%	NYSE Arca
ISHARES 20+ YEAR TREASURY BO	USD	127.3	0.68%	1.26%	1.68%	6.86%	NASDAQ GM
POWERSHARES QQQ TRUST SERIES	USD	142.69	-0.36%	-1.10%	-1.44%	20.43%	NASDAQ GM
ISHARES NASDAQ BIOTECHNOLOGY	USD	309.16	-0.44%	-0.30%	-5.55%	16.50%	NASDAQ GM
ENERGY SELECT SECTOR SPDR	USD	62.68	0.43%	-0.35%	-3.55%	-16.78%	NYSE Arca
PROSHARES ULTRA VIX ST FUTUR	USD	31.09	1.53%	0.71%	8.33%	-82.23%	NYSE Arca
UNITED STATES OIL FUND LP	USD	9.88	1.13%	3.24%	4.00%	-15.70%	NYSE Arca
ISHARES MSCI BRAZIL CAPPED E	USD	40.09	1.93%	2.98%	7.77%	20.25%	NYSE Arca
SPDR S&P OIL & GAS EXP & PR	USD	29.62	0.95%	0.24%	-6.33%	-28.49%	NYSE Arca
UTILITIES SELECT SECTOR SPDR	USD	55	0.33%	0.79%	4.19%	13.24%	NYSE Arca
ISHARES US REAL ESTATE ETF	USD	80.48	0.83%	0.20%	0.30%	4.60%	NYSE Arca
SPDR S&P BIOTECH ETF	USD	76.97	-0.26%	0.63%	-5.85%	30.04%	NYSE Arca
ISHARES IBOX INVESTMENT GRA	USD	121.16	0.38%	0.46%	-0.21%	3.40%	NYSE Arca
ISHARES JP MORGAN USD EMERGI	USD	115.95	0.22%	0.51%	0.77%	5.20%	NASDAQ GM
REAL ESTATE SELECT SECT SPDR	USD	32.7	1.02%	0.52%	0.86%	6.34%	NYSE Arca
ISHARES CHINA LARGE-CAP ETF	USD	43.35	0.51%	1.47%	2.75%	24.89%	NYSE Arca
CONSUMER STAPLES SPDR	USD	55.25	-0.29%	-1.09%	0.64%	6.85%	NYSE Arca
VANECK VECTORS JUNIOR GOLD M	USD	33.78	0.84%	1.32%	4.00%	7.07%	NYSE Arca
SPDR BBG BARC HIGH YIELD BND	USD	37	-0.05%	0.08%	-0.96%	1.51%	NYSE Arca
ANGUARD REIT ETF	USD	83.68	1.03%	0.16%	0.11%	1.39%	NYSE Arca



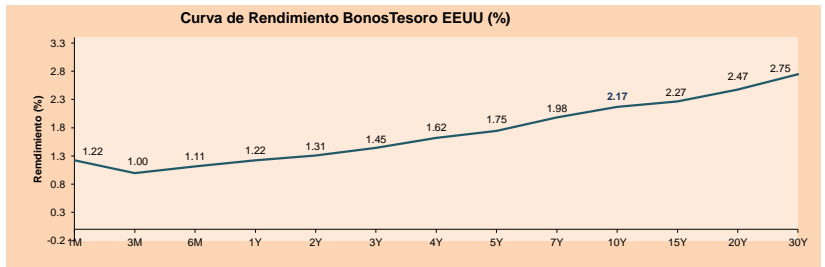
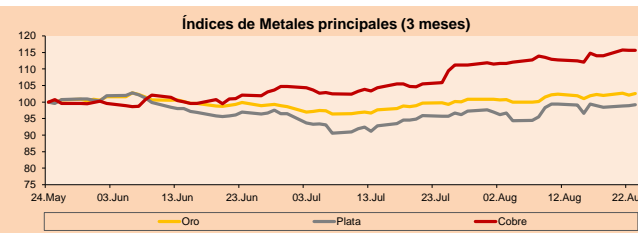
Monedas					
	Precio	1 D*	5 D*	1 M*	YTD*
▲ Euro	1.1807	0.38%	0.34%	1.42%	12.27%
▼ Yen	109.0400	-0.48%	-1.04%	-1.85%	-6.77%
▼ Libra Esterlina	1.2800	-0.19%	-0.71%	-1.75%	3.73%
▼ Yuan	6.6590	-0.05%	-0.49%	-1.37%	-4.12%
▼ Dólar de Hong Kong	7.8254	-0.01%	0.05%	0.24%	0.90%
▼ Real Brasileño	3.1424	-0.65%	-0.32%	-0.13%	-3.47%
▲ Peso Argentino	17.2365	0.14%	0.16%	-1.19%	8.54%

*Leyenda: Variación 1D: 1 Día; 5D: 5 Días; 1M: 1 Mes; YTD: Var. % 31/12/16 a la fecha



Commodities					
	Precio	1 D*	5 D*	1 M*	YTD*
▲ Oro (US\$ Oz. T) (LME)	1.290,95	0,45%	0,60%	2,83%	12,04%
▲ Plata (US\$ Oz. T) (LME)	17,10	0,33%	-0,13%	3,70%	7,41%
- Cobre (US\$ TM) (LME)	6,547,25	0,00%	0,78%	9,22%	18,55%
- Zinc (US\$ TM) (LME)	3,110,00	0,00%	0,08%	1,73%	21,59%
▲ Petróleo WTI (US\$ Barril) (NYM)	48,37	1,13%	3,05%	4,00%	-15,18%
- Estanto (US\$ TM) (LME)	20,490,00	0,00%	1,76%	0,54%	-3,37%
- Plomo (US\$ TM) (LME)	2,389,75	0,00%	-4,31%	7,00%	19,52%
- Molibdeno (US\$ TM) (LME)	15,634,00	0,00%	-0,01%	-0,14%	5,00%
▲ Azúcar #11 (US\$ Libra) (NYB-ICE)	13,67	1,18%	5,64%	-5,07%	-26,70%
▼ Cacao (US\$ TM) (NYB-ICE)	1,871,00	-0,80%	1,74%	-6,68%	-13,58%
▼ Café Arábica (US\$ TM) (NYB-ICE)	128,70	-0,31%	-4,31%	-5,47%	-12,27%

*Leyenda: Variación 1D: 1 Día; 5D: 5 Días; 1M: 1 Mes; YTD: Var. % 31/12/16 a la fecha



Coordinador Laboratorio de Mercado de Capitales: Economista Bruno Bellido
Apoyo: Sebastián Butters, Ernesto Cossio, Kaori Olulo, Jairo Trujillo
email: pulsohorsatil@ulima.edu.pe
facebook: www.facebook.com/pulsohorsatil.ul
Teléfonos: 4376767 Anexos: 35340 - 35310

El Contenido del presente documento es únicamente informativo. Los datos y opiniones expresados no deben ser interpretados como recomendaciones para la toma de decisiones futuras. Bajo ninguna circunstancia, el Laboratorio de Mercado de Capitales de la Universidad de Lima se hará responsable por el uso de lo expresado en este documento

PULSO BURSÁTIL

LIMA

Acciones

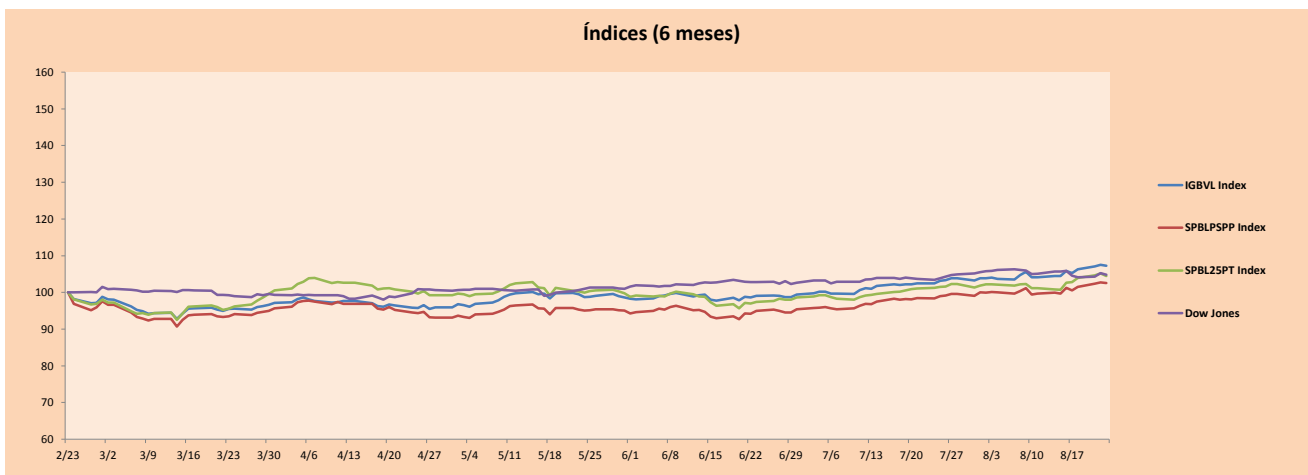
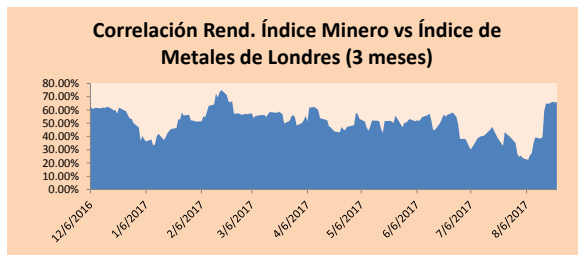
Valor	Moneda	Precio	1D*	5D*	30D*	YTD*	Frecuencia	Volumen (US\$)	Beta	Dividend Yield (%)	Price Earning	Capitalización Bursátil (M US\$)	Sector Económico*	Participación Índice
▼ ALCORC1 PE**	S/.	8.50	-1.16%	-1.62%	3.79%	16.44%	100.00%	1,588,687	0.72	1.65	19.10	2,240.37	Industrial	3.53%
▼ ATACOCB1 PE**	S/.	0.37	-2.89%	2.50%	40.84%	-7.75%	94.74%	35,584	1.35	0.00	-	107.64	Mineras	1.02%
- BACKUSI1 PE**	S/.	17.00	0.00%	0.00%	6.25%	6.25%	63.16%	513	0.40	0.00	3.19	7,284.60	Industriales	0.82%
▼ BAP PE**	US\$	202.00	-0.62%	0.70%	9.66%	27.69%	100.00%	447,862	1.14	1.85	-	16,052.29	Diversas	5.62%
▲ BVN PE**	US\$	12.90	0.62%	4.12%	5.31%	12.17%	100.00%	1,139,500	1.64	0.65	-	3,555.69	Mineras	5.88%
▼ CASAGRC1 PE**	S/.	6.61	-0.60%	6.61%	2.48%	-3.36%	100.00%	21,726	0.72	0.00	9.21	171.90	Agrario	1.31%
▲ CONTINC1 PE**	S/.	4.10	2.50%	4.33%	0.00%	13.73%	89.47%	44,749	0.88	3.61	15.31	6,181.16	Bancos y Financieras	2.85%
▼ CORAREH1 PE**	S/.	0.50	-1.96%	-1.96%	-7.41%	2.04%	100.00%	58,886	1.07	6.30	8.48	222.94	Industriales	1.72%
▲ CPACASC1 PE**	S/.	7.85	1.29%	5.37%	3.29%	25.64%	100.00%	103,428	0.71	4.55	29.68	1,033.37	Industriales	2.38%
▲ CVERDEC1 PE**	US\$	23.80	1.28%	3.48%	4.85%	24.54%	100.00%	359,428	1.07	0.00	18.46	8,331.33	Mineras	5.25%
- ENGEPEC1 PE**	S/.	2.37	0.00%	0.85%	1.72%	-8.85%	57.89%	18,546	0.76	3.47	40.87	2,116.93	Servicios Públicos	1.44%
- ENDISPC1**	S/.	5.50	0.00%	0.00%	-1.79%	-10.71%	68.42%	141,193	0.85	3.47	11.83	1,084.32	Servicios Públicos	0.98%
- FERREYC1 PE**	S/.	1.89	0.00%	3.85%	5.59%	11.83%	100.00%	4,082,044	0.87	6.80	8.19	591.87	Diversas	4.90%
▼ GRAMONC1 PE**	S/.	2.15	-0.92%	5.91%	1.42%	-54.26%	100.00%	432,995	2.59	0.00	84.20	438.13	Diversas	4.05%
▲ IFS PE**	US\$	34.10	0.29%	0.29%	1.04%	6.56%	84.21%	990,850	0.55	3.81	12.33	3,857.08	Diversas	7.22%
▲ INRET1 PE**	US\$	18.75	1.35%	0.54%	2.46%	-3.25%	100.00%	101,006	1.00	1.04	23.96	1,927.64	Diversas	5.28%
▼ LUSURC1 PE**	S/.	11.84	-0.50%	-0.50%	-0.92%	-9.55%	94.74%	15,878	0.64	5.24	13.65	1,780.03	Servicios Públicos	1.81%
▼ MILPOC1 PE**	S/.	3.69	-2.64%	-0.81%	3.65%	7.89%	73.68%	25,095	1.06	0.00	8.53	1,509.43	Mineras	1.56%
▲ MINSUR1 PE**	S/.	1.33	0.76%	0.76%	-4.32%	-8.28%	89.47%	55,579	1.53	0.00	16.70	1,183.82	Mineras	3.09%
▼ PML PE**	US\$	0.21	-2.38%	38.51%	66.67%	48.55%	73.68%	61,558	0.98	0.00	-	52.92	Mineras	2.12%
▼ RELAPAC1 PE**	S/.	0.21	-0.94%	1.44%	-6.22%	-9.44%	100.00%	68,677	0.80	0.00	4.17	230.28	Industriales	2.12%
▼ SCCO PE**	US\$	40.72	-0.44%	1.80%	7.16%	26.11%	89.47%	90,729	0.96	31.93	31,477.67	Mineras	2.14%	
- SIDERC1 PE**	S/.	0.34	0.00%	6.25%	-5.56%	3.03%	57.89%	283	1.53	0.00	5.22	128.90	Industriales	1.43%
▼ TV PE**	US\$	1.10	-1.79%	-5.17%	2.80%	29.41%	94.74%	4,400	1.86	0.00	-	444.54	Mineras	2.93%
- UNACMC1 PE**	S/.	2.50	0.00%	3.31%	1.21%	-2.34%	89.47%	237,015	1.01	2.08	40.22	1,270.84	Industriales	3.00%
▼ VOLCABC1 PE**	S/.	0.88	-3.30%	0.00%	1.15%	22.22%	100.00%	348,026	1.37	1.40	11.81	1,621.94	Mineras	5.90%

Cantidad de Acciones: 26 Subieron 7
 Fuente: Bloomberg, Económica Bajaron 12
 * Bloomberg Industry Classification System Mantuvieron 7
 ** Se utiliza el PER de la bolsa y moneda de origen del instrumento
 *Leyenda: Variación 1D: 1 Día; 5D: 5 Días, 1M: 1 Mes; YTD: Var.% 31/12/16 a la fecha

Índices Sectoriales

	Cierre	1D*	5D*	30D*	YTD*	Beta
▼ Índice Minero	293.24	-0.40%	2.05%	5.79%	18.07%	1.41
▼ Índice de Consumo	759.34	-0.60%	-0.91%	3.69%	11.50%	0.45
▲ Índice Industrial	200.38	0.10%	3.78%	2.51%	-9.37%	1.21
▼ Índice Bancos y Financieras	1,005.99	-0.49%	0.63%	7.91%	23.26%	0.96
▲ Índice de Construcción	243.31	0.22%	3.90%	1.54%	-17.72%	1.38
▼ Índice Servicios	442.30	-0.10%	0.63%	-0.78%	-8.58%	0.26
▼ Índice Juniors	27.69	-3.32%	28.31%	35.40%	-1.32%	0.41
▼ Índice Eléctricas	431.80	-0.10%	0.63%	-0.78%	-8.58%	0.27

*Leyenda: Variación 1D: 1 Día; 5D: 5 Días, 1M: 1 Mes; YTD: Var.% 31/12/16 a la fecha



Base: 23/02/17=100
 Fuente: Bloomberg

Coordinador Laboratorio de Mercado de Capitales: Economista Bruno Bellido
 Apoyo: Sebastián Butters, Ernesto Cossio, Kaori Olulo, Jairo Trujillo
 email: pulsobursatil@ulima.edu.pe
 facebook: www.facebook.com/pulsobursatil.ul
 Teléfonos: 4376767 Anexos: 35340 - 35310.

El Contenido del presente documento es únicamente informativo. Los datos y opiniones expresados no deben ser interpretados como recomendaciones para la toma de decisiones futuras. Bajo ninguna circunstancia, el Laboratorio de Mercado de Capitales de la Universidad de Lima se hará responsable por el uso de lo expresado en este document.

PULSO BURSÁTIL

RATING SOBERANO

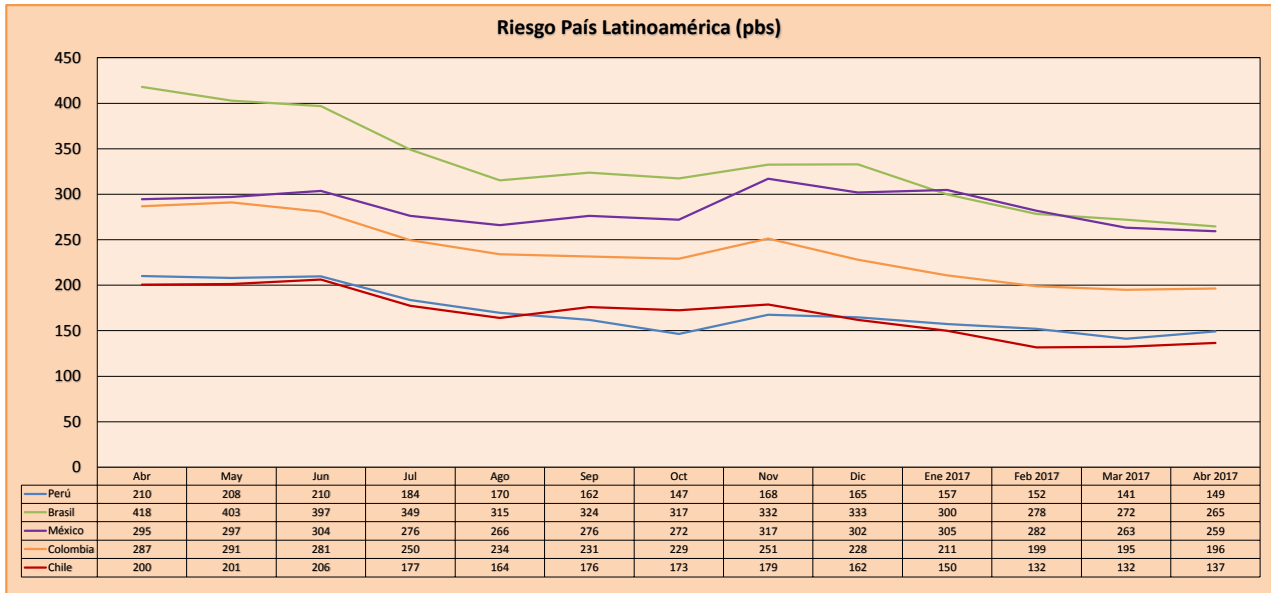
CLASIFICACIONES DE RIESGO

Moody's	S&P	Fitch	
Aaa	AAA	AAA	Prime
Aa1	AA+	AA+	Alto Grado
Aa2	AA	AA	
Aa3	AA-	AA-	
A1	A+	A+	Grado Alto Medio
A2	A	A	
A3	A-	A-	
Baa1	BBB+	BBB+	Grado Bajo Medio
Baa2	BBB	BBB	
Baa3	BBB-	BBB-	
Ba1	BB+	BB+	Sin Grado de Inversión Especulativo
Ba2	BB	BB	
Ba3	BB-	BB-	
B1	B+	B+	Altamente Especulativo
B2	B	B	
B3	B-	B-	
Caa1	CCC+	CCC	Riesgo Sustancial Extremadamente Especulativo
Caa2	CCC		
Caa3	CCC-		
Ca	CC	Poca esperanzas de Pago	
	C		
C	D	DDD	Impago
		DD	
		D	

Fuente: Bloomberg

Rating Crédito Latinoamérica			
Clasificadora de riesgo			
País	Moody's	Fitch	S&P
Perú	A3		BBB+
México	A3		BBB+
Venezuela	Caa3		CCC-
Brazil	Ba2		BB
Colombia	Baa2		BBB
Chile	Aa3		A+
Argentina	Ca		B
Panamá	Baa2		BBB

Fuente: Bloomberg



Fuente: Bloomberg

Coordinador Laboratorio de Mercado de Capitales: Economista Bruno Bellido
 Apoyo: Sebastián Butters, Ernesto Cossio, Kaori Olulolo, Jairo Trujillo
 email: pulsobursatil@ulima.edu.pe
 facebook: www.facebook.com/pulsobursatil.ul
 Teléfonos: 4376767 Anexos: 35340 - 35310.

El Contenido del presente documento es únicamente informativo. Los datos y opiniones expresados no deben ser interpretados como recomendaciones para la toma de decisiones futuras. Bajo ninguna circunstancia, el Laboratorio de Mercado de Capitales de la Universidad de Lima se hará responsable por el uso de lo expresado en este documento.