

# PULSO BURSÁTIL

Lima, 24 de agosto de 2017

## MILA

Principales índices	Cierre	1 D	5 D	1 M	YTD	Cap. Burs. (US\$ bill)
▲ IPSA (Chile)	5,152.80	0.49%	0.82%	2.37%	24.12%	196.37
▲ IGPA (Chile)	25,725.99	0.44%	0.84%	2.32%	24.08%	224.68
▼ IGBC (Colombia)	10,927.17	-0.44%	0.66%	-0.03%	8.12%	93.68
▼ COLCAP (Colombia)	1,477.41	-0.26%	0.62%	0.11%	9.30%	86.26
▲ S&P/BVL (Perú)*	17,511.86	0.67%	2.54%	5.39%	12.49%	92.23
▲ S&P/BVL SEL (Perú)	322.34	0.87%	2.83%	5.13%	8.17%	70.24
▲ S&P/BVL LIMA 25	25,613.18	0.88%	2.53%	4.13%	8.63%	86.88
▲ IPC (México)	51,470.06	0.37%	0.93%	-0.47%	N.D.	N.D.
▲ S&P MILA 40	671.18	0.86%	2.06%	4.81%	20.78%	278.17

\* Cap. Bursátil del cierre anterior \*Leyenda: Variación 1D: 1 Día; 5D: 5 Días; 1M: 1 Mes; YTD: Var.% 31/12/16 a la fecha

### Renta Variable

Más subieron	Bolsa	Mon.	Precio	▲ %
CALICHERAB	Santia.	CLP	505.00	12.22
TELEFBC1	Lima	PEN	1.70	6.25
BBVA CL	Santia.	CLP	2100.00	5.00
SALFACORP	Santia.	CLP	954.16	4.98
ORO BLANCO	Santia.	CLP	6.24	3.86

Más bajaron	Bolsa	Mon.	Precio	▼ %
BESALCO	Santia.	CLP	630.36	-7.35
PFCORFICOL	Colomb.	COP	22000.00	-7.17
WATTS	Santia.	CLP	925.00	-4.64
ODINSA	Colomb.	COP	9000.00	-4.15
CAMANCHACA	Santia.	CLP	38.37	-3.11

### Por Monto Negociado

	Bolsa	Monto (US\$)
CENCOSUD	Santia.	4,451,202
VAPORES	Santia.	3,854,956
ENERISIS	Santia.	3,398,337
FALABELLA	Santia.	3,032,012
CHILE	Santia.	2,324,701

### Por Volumen

	Bolsa	Volumen
ORO BLANCO	Santia.	553,022,487
NORTEGRAN	Santia.	177,921,445
ENERISIS	Santia.	90,521,561
VAPORES	Santia.	48,521,214
CHILE	Santia.	29,482,485

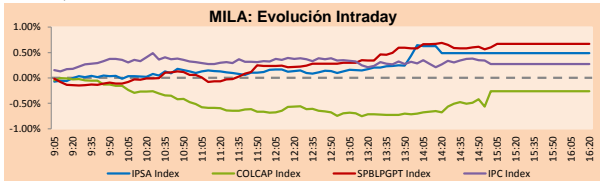
### MILA

Perú: El Índice General de la BVL de Perú terminó la sesión de hoy con un rendimiento positivo de +0.67%. El índice mantiene una tendencia positiva acumulada anual de +12.49% en moneda local, mientras que el rendimiento ajustado a moneda extranjera es +16.56%. Luego, el S&P/BVL Perú SEL obtuvo un rendimiento positivo de +0.87%, mientras que el S&P/BVL LIMA 25 creció +0.88%. El PEN spot llegó a 5/3.2400.

Chile: El índice IPSA terminó la jornada con un rendimiento positivo de +0.49%. Los sectores del índice con los resultados más positivos fueron Materiales (+2.27%) y Productos de consumo no básico (+1.43%). Por otro lado, los valores con los resultados más alcistas fueron Salfacorp SA (+4.98%) y Sociedad de Inversiones Oro BI (+3.86%).

Colombia: El índice COLCAP cerró la sesión con resultados negativos de -0.26%. Los sectores con rendimientos a la baja fueron Energía (-0.65%) y Finanzas (-0.44%). Además, las acciones con rendimientos más bajos fueron BanColombia SA (-1.83%) e Inversiones Argos SA (-1.12%).

México: El índice IPC de México cerró la jornada de hoy con un resultado positivo de +0.37%. Los sectores del índice que generaron los rendimientos más positivos fueron Servicio de telecomunicaciones (+0.60%) y Materiales (+0.46%). Finalmente, las acciones con los rendimientos más altos fueron Genera SAB de CV (+2.74%) y Gruma SAB de CV (+2.30%).

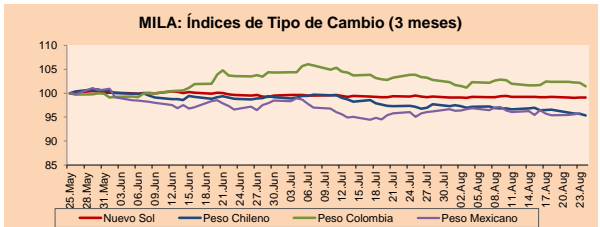


Fuente: Bloomberg

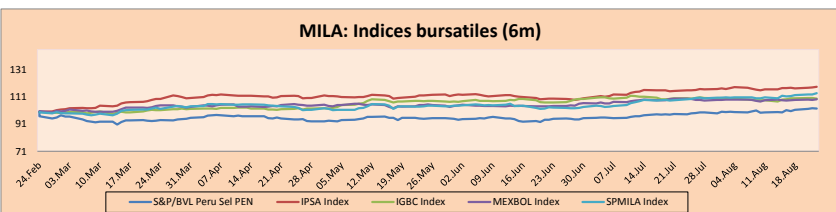
### Monedas

	Precio	1D*	5D*	30 D*	YTD*
- Nuevo Sol (PEN)	3.2390	0.00%	0.09%	-0.40%	-3.49%
▼ Peso Chileno (CLP)	638.420	-0.37%	-1.16%	-1.83%	-4.77%
▼ Peso Colombiano (COP)	2,960.63	-0.71%	-1.00%	-2.32%	-1.38%
▲ Peso Mexicano (MXN)	17.726	0.23%	-0.69%	-0.26%	-14.48%

\*Leyenda: Variación 1D: 1 Día; 5D: 5 Días; 1M: 1 Mes; YTD: Var.% 31/12/16 a la fecha



Base: 25/05/17=100  
Fuente: Bloomberg

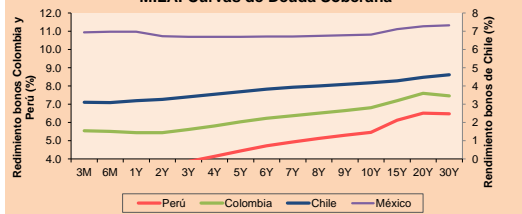


Base: 27/02/17=100  
Fuente: Bloomberg

### Renta Fija

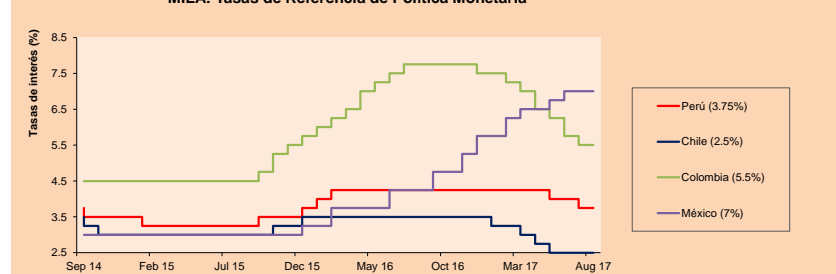
Instrumento	Moneda	Precio	Bid Yield (%)	Ask Yield (%)	Duración
PERU 7.125 03/30/19	USD	109.167	1.35	1.18	1.48
PERU 7.35 07/21/25	USD	131.41	2.90	2.85	6.31
PERU 4.125 08/25/27	USD	109.902	3.00	2.95	8.35
PERU 8.75 11/21/33	USD	155.675	4.06	4.02	10.15
PERU 6.55 03/14/37	USD	133.63	4.06	4.03	11.70
PERU 5.625 11/18/2050	USD	124.825	4.24	4.22	16.83
CHILE 2.25 10/30/22	USD	99.8	2.33	2.25	4.85
CHILE 3.875 08/05/20	USD	105.49	1.99	1.89	2.78
COLOM 7.375 03/18/19	USD	108.458	1.88	1.77	1.44
COLOM 11.75 02/25/20	USD	123.365	2.12	2.02	2.24
COLOM 11.85 03/09/28	USD	170.971	3.71	3.62	7.00
COLOM 10.375 01/28/33	USD	154.503	5.24	5.15	9.21
COLOM 7.375 09/18/37	USD	131.212	4.93	4.89	11.48
COLOM 6.125 01/18/41	USD	117.125	4.90	4.87	13.29
MEX 4 10/02/23	USD	105.563	3.02	2.97	5.36
MEX5.55 01/14/5	USD	115.202	4.584	4.558	15.09

### MILA: Curvas de Deuda Soberana



Fuente: Bloomberg

### MILA: Tasas de Referencia de Política Monetaria



Fuente: Bloomberg

Coordinador Laboratorio de Mercado de Capitales: Economista Bruno Bellido  
Apoyo: Sebastián Butters, Ernesto Cossio, Kaori Olulo, Jairo Trujillo  
email: pulsobursatil@ulima.edu.pe  
facebook: www.facebook.com/pulsobursatil.ul  
Teléfonos: 4376767 Anexos: 35340 - 35310.

# PULSO BURSÁTIL

## MUNDO

Principales índices	Cierre	1 D*	5 D*	1 M*	YTD*	Cap. Burs. (US\$ Mil.)
▼ Dow Jones (EEUU)	21,783.40	-0.13%	0.15%	0.79%	10.23%	6,087,748
▼ Standard & Poor's 500 (EEUU)	2,438.97	-0.21%	0.37%	-1.54%	8.94%	21,690,476
▼ NASDAQ Composite (EEUU)	6,271.33	-0.11%	0.79%	-2.20%	16.50%	9,739,727
▲ Stoxx EUROPE 600 (Europa)	3,745.51	0.16%	-0.63%	-1.64%	3.62%	8,436,162
▲ DAX (Alemania)	12,180.83	0.05%	-0.19%	-0.68%	6.09%	966,083
▲ FTSE 100 (Reino Unido)	7,407.06	0.33%	0.26%	-0.37%	3.70%	1,590,517
▼ CAC 40 (Francia)	5,113.13	-0.04%	-0.66%	-0.93%	5.16%	1,226,923
▲ IBEX 35 (España)	10,357.40	0.19%	-0.83%	-1.58%	10.75%	555,020
▼ MSCI AC Asia Pacific Index	159.98	-0.05%	0.45%	0.32%	18.47%	13,560,918
▲ HANG SENG (Hong Kong)	27,518.60	0.43%	0.40%	2.48%	25.08%	2,630,569
▲ SHANGHAI SE Comp. (China)	3,271.51	-0.49%	0.09%	0.86%	5.41%	4,772,751
▼ NIKKEI 225 (Japón)	19,353.77	-0.42%	-1.77%	-3.01%	1.25%	3,156,932
▲ BOVESPA (Brasil)	71,132.80	0.93%	4.64%	9.27%	18.11%	681,434
▲ Merval (Argentina)	23,392.50	0.56%	2.20%	9.77%	38.27%	95,546

\*Leyenda: Variación 1D: 1 Día; 5D: 5 Días; 1M: 1 Mes; YTD: Var.% 31/12/16 a la fecha

### Renta Variable

Más subieron Mon.	Precio	▲%	Bolsa	Más bajaron Mon.	Precio	▼%	Bolsa		
Wall Street (Acciones del S&P 500)				KLAC UW	USD	90.3	-1.26	NASDAQ GS	
PPL UN	USD	39.5	-0.05	New York	HON UN	USD	136.54	0.10	New York
DISH UN	USD	57.31	0.05	NASDAQ GS	COL UN	USD	129.28	3.76	New York
TMK UN	USD	77.1	-0.26	New York	TDG UN	USD	271.43	-0.14	New York
COF UN	USD	81.43	0.17	New York					

Más subieron Mon.	Precio	▲%	Bolsa	Más bajaron Mon.	Precio	▼%	Bolsa		
Europa (Acciones del STOXX EUROPE 600)				SNH GY	EUR	3.801	-10.21	Xetra	
GEN DC	DKK	1448	11.30	Copenhagen	SMC DC	DKK	364.1	-9.83	Copenhagen
SPX LN	Gbp	5690	0.80	Londres	SOBI SS	SEK	113.6	-7.72	Stockholm
CS FP	EUR	24.855	0.93	EN Paris	EXPN LN	Gbp	1525	0.20	Londres
PNDORA DC	DKK	650	3.17	Copenhagen					

## Panorama Mundial:

### Estados Unidos:

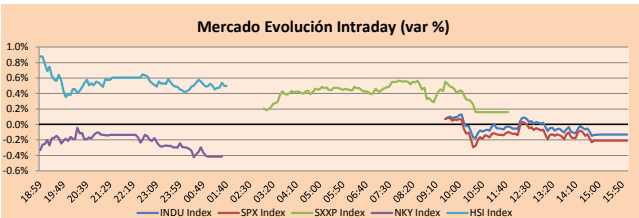
El mercado estadounidense finalizó la jornada con resultados negativos, debido a la incertidumbre política, la cual está en aumento tras la amenaza de presidente Trump de cerrar el gobierno si no recibe fondos para la financiación del muro a lo largo de Estado Unidos, con el fin de presionar al congreso. En adición el mercado recibió un ligero impulso en el sector comercio, después que el presidente de la Cámara, Paul Ryan, expresara su confianza en aprobar la reforma tributaria este año y elevar los niveles de deuda. Por otro lado, hoy comienza la reunión de banqueros centrales en Jackson Hole. Siendo la presencia de Mario Draghi una de las más esperadas luego de dos años de ausencia, aunque no se espera que anuncie algún cambio importante, sin embargo, la apreciación del euro, la baja inflación y las señales de crecimiento económico ponen en cuestión la retirada de los estímulos monetarios. Por el lado de la presidenta de la Fed, Janet Yellen, dará a conocer las posiciones de no comerciales del petróleo, del dólar y el oro en corto y mediano plazo. Finalmente, el precio del oro cayó -0.3% estableciéndose en 1286.11 dólares la onza y en el caso del petróleo sus precios cayeron alrededor de -1.63% cotizando 47.62 dólares el barril.

### Europa:

El mercado de valores europeo cerró la jornada con resultados positivos entre sus principales índices, a excepción del índice de referencia francés CAC 40. A pesar que, para agosto, la confianza en el sector manufacturero francés subió a un máximo de casi 10 años según un informe de la agencia nacional de estadísticas Insee. La lectura llegó a 111 en este mes, pasando el 108 en julio. Esto indica que la economía francesa podría mantener el impulso que recuperó en la primera mitad del año. Por otro lado, las acciones europeas mostraron menores ganancias para el día de hoy. Los inversionistas actúan más cautelosos por la reunión del día de hoy en Jackson Hole, en la cual se reúnen todos los banqueros centrales de todo el mundo. La cumbre del Banco Central comienza el jueves y continúa hasta el sábado. El día central será el viernes, ya que ese día hablarán Mario Draghi, el presidente del Banco Central Europeo y Janet Yellen, la presidenta de la Reserva Federal, en el cual los mercados buscarán indicios sobre algún cambio en la política monetaria. Rebecca O'Keefe, la directora de inversiones de Interactive Investor, expresó que "aunque es improbable que esta reunión dé lugar a decisiones políticas importantes, sigue siendo importante para los inversores debido al papel que desempeñan los bancos centrales en las valoraciones del mercado." Respecto a datos económicos, el crecimiento en el Reino Unido fue de 0.3% para el segundo trimestre, según estimaciones de la Oficina Nacional de Estadística del producto interno bruto del país.

### Asia:

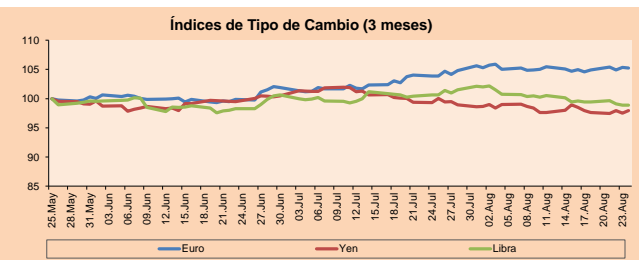
El mercado de valores asiático finalizó la sesión de hoy con resultados mixtos entre sus principales índices. Entre las noticias que destacaron, el consejo de Estado de China afirmó en un comunicado que el gobierno de China planea expandir su escala de su consumo en servicios y productos relacionados con la tecnología de la información en 11% al año, llegando al equivalente de 900 mil millones de dólares para el año 2020. El objetivo de esta medida tanto apoyar el crecimiento económico como promover la innovación. Además, gracias a mayores ganancias por mayores precios globales en el petróleo, PetroChina Co. (el productor más grande de petróleo de China) recompensó a sus inversionistas con casi 1.9 mil millones de dólares en dividendos. Respecto a Japón, sus acciones cayeron por primera vez en tres días porque Toyota Motor Corp. reportó recortes de precios. Esto provocó que los fabricantes de acero retrocedan, trayendo como consecuencia una caída en el índice de referencia Toxip de Tokio. Por otro lado, en el mercado de India, las acciones finalizaron con un segundo avance en la semana, impulsado por las ganancias de exportadores de software y farmacéuticas. A causa de este hecho, los índices de referencia Nifty 50 y el S&P BSE Sensex aumentaron en 0.1%.



Fuente: Bloomberg

Monedas	Precio	1 D*	5 D*	1 M*	YTD*
▼ Euro	1,1799	-0.07%	0.65%	1.31%	12.19%
▼ Yen	109,5600	0.48%	-0.01%	-2.08%	-6.33%
▲ Libra Esterlina	1,2801	0.01%	-0.52%	-1.72%	3.74%
▲ Yuan	6,6620	0.05%	-0.20%	-1.32%	-4.07%
▼ Dólar de Hong Kong	7,8228	-0.03%	-0.01%	0.18%	0.86%
▼ Real Brasileño	3,1482	0.18%	-0.85%	-0.77%	-3.29%
▼ Peso Argentino	17,1975	-0.23%	-0.86%	-1.59%	8.30%

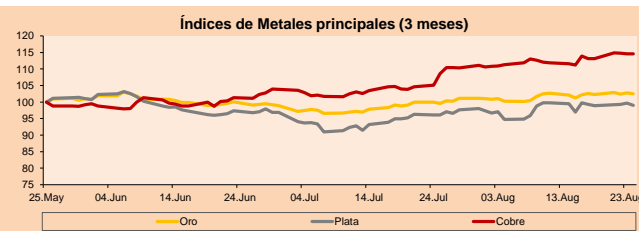
\*Leyenda: Variación 1D: 1 Día; 5D: 5 Días; 1M: 1 Mes; YTD: Var.% 31/12/16 a la fecha



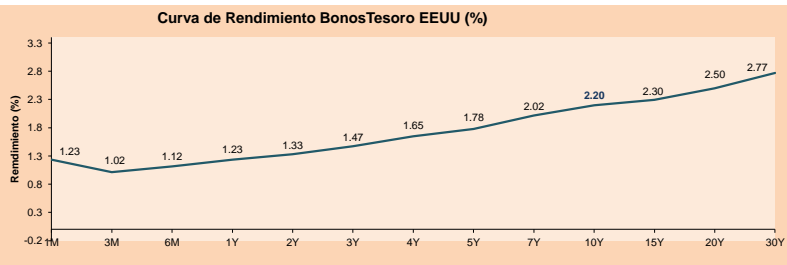
Base: 25/05/17=100  
Fuente: Bloomberg

Commodities	Precio	1 D*	5 D*	1 M*	YTD*
▼ Oro (US\$ Oz. T) (LME)	1,286.29	-0.36%	-0.14%	2.90%	11.63%
▼ Plata (US\$ Oz. T) (LME)	16.98	-0.67%	-0.33%	3.00%	6.69%
▼ Cobre (US\$ TM) (LME)	6,537.25	0.00%	1.25%	5.49%	18.36%
▼ Zinc (US\$ TM) (LME)	3,089.50	0.00%	1.21%	9.01%	20.79%
▼ Petróleo WTI (US\$ Barril) (NYM)	47.43	-2.02%	0.40%	-1.23%	-16.83%
▼ Estaño (US\$ TM) (LME)	20,670.00	0.00%	1.77%	0.83%	-2.52%
▼ Plomo (US\$ TM) (LME)	2,350.00	0.00%	-1.66%	2.42%	17.53%
▼ Molibdeno (US\$ TM) (LME)	15,634.00	0.00%	-0.02%	-0.13%	5.00%
▲ Azúcar #11 (US\$ Libra) (NYB-ICE)	14.02	2.56%	5.49%	0.86%	-24.83%
▲ Cacao (US\$ TM) (NYB-ICE)	1,895.00	1.28%	1.39%	-3.46%	-12.47%
▼ Café Arábica (US\$ TM) (NYB-ICE)	127.90	-0.62%	-3.14%	-4.69%	-12.82%

\*Leyenda: Variación 1D: 1 Día; 5D: 5 Días; 1M: 1 Mes; YTD: Var.% 31/12/16 a la fecha



Base: 25/05/17=100  
Fuente: Bloomberg



Fuente: Bloomberg

Coordinador Laboratorio de Mercado de Capitales: Economista Bruno Bellido  
Apoyo: Sebastián Butters, Ernesto Cossio, Kaori Olulo, Jairo Trujillo  
email: pulsobursatil@ulima.edu.pe  
facebook: www.facebook.com/pulsobursatil.ul  
Teléfonos: 4376767 Anexos: 35340 - 35310



# PULSO BURSÁTIL

## LIMA

### Acciones

Valor	Moneda	Precio	1D*	5D*	30D*	YTD*	Frecuencia	Volumen (US\$)	Beta	Dividend Yield (%)	Price Earning	Capitalización Bursátil (M US\$)	Sector Económico*	Participación Índice
▲ ALICORC1 PE**	S/.	8.70	2.35%	1.75%	7.41%	19.18%	100.00%	933,647	0.74	1.61	19.55	2,292.68	Industrial	3.53%
▲ ATACOCB1 PE**	S/.	0.38	2.98%	5.56%	45.04%	-5.00%	94.74%	69,507	1.35	0.00	-	110.84	Mineras	1.02%
▼ BACKUSI1 PE**	S/.	16.71	-1.71%	-1.71%	4.44%	4.44%	63.16%	3,497	0.40	3.31	2.54	7,199.56	Industriales	0.82%
▲ BAP PE**	US\$	203.22	0.60%	1.92%	9.85%	28.46%	100.00%	2,924,675	1.14	1.84	-	16,149.24	Diversas	5.62%
▲ BVN PE**	US\$	13.02	0.93%	7.16%	5.08%	13.22%	100.00%	1,589,450	1.69	0.64	-	3,588.76	Mineras	5.88%
▼ CASAGRC1 PE**	S/.	6.59	-0.30%	5.44%	0.61%	-3.65%	100.00%	11,639	0.75	0.00	9.18	171.38	Agrario	1.31%
▼ CONTINC1 PE**	S/.	4.08	-0.49%	3.82%	-0.49%	13.18%	89.47%	139,595	0.89	3.63	15.24	6,151.01	Bancos y Financieras	2.85%
▲ CORAREH1 PE**	S/.	0.51	2.00%	-1.92%	-3.77%	4.08%	100.00%	52,639	1.08	6.18	8.65	223.56	Industriales	1.72%
▼ CPACASC1 PE**	S/.	7.84	-0.13%	3.16%	2.35%	25.48%	100.00%	17,107	0.73	4.56	29.64	1,032.06	Industriales	2.38%
▲ CVERDEC1 PE**	US\$	24.00	0.84%	5.26%	4.30%	25.59%	100.00%	111,679	1.11	0.00	18.62	8,401.34	Mineras	5.25%
- ENGEPEC1 PE**	S/.	2.37	0.00%	0.00%	0.42%	-8.85%	57.89%	413	0.76	0.00	40.87	2,116.93	Servicios Públicos	1.44%
- ENDISPC1**	S/.	5.50	0.00%	0.92%	-1.79%	-10.71%	68.42%	141,193	0.85	0.00	11.83	1,084.32	Servicios Públicos	0.98%
- FERREYC1 PE**	S/.	1.89	0.00%	2.72%	5.00%	11.83%	100.00%	2,159,141	0.86	6.80	8.19	591.87	Diversas	4.90%
▲ GRAMONC1 PE**	S/.	2.17	0.93%	3.33%	3.33%	-53.83%	100.00%	78,847	1.96	0.00	84.98	442.21	Diversas	4.05%
▼ IFS PE**	US\$	34.00	-0.29%	0.29%	0.74%	6.25%	84.21%	165,342	0.55	3.82	12.30	3,845.77	Diversas	7.22%
- INRETC1 PE**	US\$	18.75	0.00%	1.35%	2.46%	-3.25%	100.00%	157,500	1.00	1.04	23.97	1,927.64	Diversas	5.28%
▼ LUSURC1 PE**	S/.	11.70	-1.18%	-2.42%	-1.68%	-10.62%	94.74%	61,379	0.66	5.30	13.48	1,758.98	Servicios Públicos	1.81%
- MILPOC1 PE**	S/.	3.69	0.00%	-1.60%	2.50%	7.89%	73.68%	1,606	1.06	0.00	8.53	1,509.10	Mineras	1.56%
- MINSUR1 PE**	S/.	1.33	0.00%	0.00%	-4.32%	-8.28%	89.47%	55,579	1.53	0.00	16.70	1,183.82	Mineras	3.09%
▲ PML PE**	US\$	0.21	2.44%	39.07%	72.13%	52.17%	73.68%	68,683	0.98	0.00	-	54.21	Mineras	2.12%
▲ RELAPAC1 PE**	S/.	0.21	0.47%	2.91%	-5.78%	-9.01%	100.00%	38,047	0.83	0.00	4.18	231.37	Industriales	2.12%
▲ SCCO PE**	US\$	40.95	0.56%	4.95%	4.25%	26.82%	89.47%	42,453	0.95	32.12	31,655.47	Mineras	2.14%	
▼ SIDERC1 PE**	S/.	0.34	-0.59%	2.42%	-8.11%	2.42%	57.89%	5,924	1.53	0.00	5.19	128.14	Industriales	1.43%
▲ TV PE**	US\$	1.14	3.64%	3.64%	5.56%	34.12%	94.74%	136,445	1.86	0.00	-	460.71	Mineras	2.93%
▼ UNACEMC1 PE**	S/.	2.49	-0.40%	2.89%	-1.19%	-2.73%	89.47%	92,535	1.05	2.09	40.05	1,265.76	Industriales	3.00%
▲ VOLCABC1 PE**	S/.	0.91	3.41%	2.25%	4.60%	26.39%	100.00%	602,296	1.42	1.35	12.21	1,644.57	Mineras	5.90%

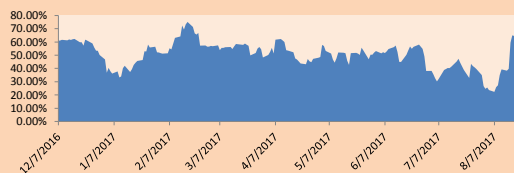
Cantidad de Acciones: 26 Subieron 12  
 Fuente: Bloomberg, Económática Bajaron 7  
 \* Bloomberg Industry Classification System Mantuvieron 7  
 \*\* Se utiliza el PER de la bolsa y moneda de origen del instrumento  
 \*Leyenda: Variación 1D: 1 Día; 5D: 5 Días, 1M: 1 Mes; YTD: Var.% 31/12/16 a la fecha

### Índices Sectoriales

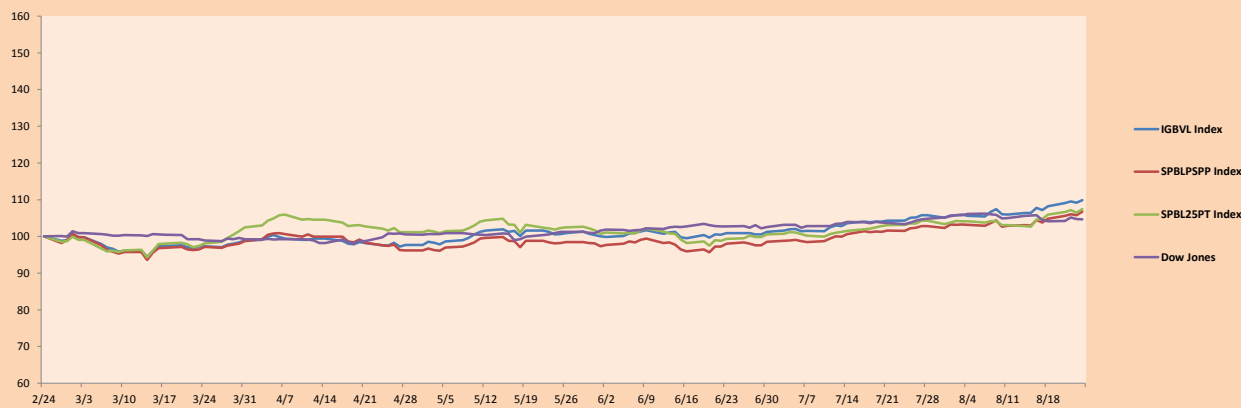
	Cierre	1D*	5D*	30D*	YTD*	Beta
▲ Índice Minero	295.89	0.90%	4.81%	4.22%	19.14%	1.40
▲ Índice de Consumo	769.80	1.38%	1.30%	5.84%	13.04%	0.47
▲ Índice Industrial	200.48	0.05%	2.44%	1.92%	-9.32%	1.20
▲ Índice Bancos y Financieras	1,010.70	0.47%	1.64%	7.88%	23.84%	0.96
▲ Índice de Construcción	243.47	0.07%	2.39%	0.92%	-17.67%	1.37
▲ Índice Servicios	442.46	0.04%	0.74%	-1.14%	-8.55%	0.26
▲ Índice Juniors	29.31	5.85%	23.05%	44.81%	4.45%	0.44
▲ Índice Eléctricas	431.95	0.03%	0.74%	-1.14%	-8.55%	0.26

\*Leyenda: Variación 1D: 1 Día; 5D: 5 Días, 1M: 1 Mes; YTD: Var.% 31/12/16 a la fecha

### Correlación Rend. Índice Minero vs Índice de Metales de Londres (3 meses)



### Índices (6 meses)



Base: 24/02/17=100  
 Fuente: Bloomberg

Coordinador Laboratorio de Mercado de Capitales: Economista Bruno Bellido  
 Apoyo: Sebastián Butters, Ernesto Cossio, Kaori Olulo, Jairo Trujillo  
 email: pulsobursatil@ulima.edu.pe  
 facebook: www.facebook.com/pulsobursatil.ul  
 Teléfonos: 4376767 Anexos: 35340 - 35310.

El Contenido del presente documento es únicamente informativo. Los datos y opiniones expresados no deben ser interpretados como recomendaciones para la toma de decisiones futuras. Bajo ninguna circunstancia, el Laboratorio de Mercado de Capitales de la Universidad de Lima se hará responsable por el uso de lo expresado en este document.

# PULSO BURSÁTIL

## RATING SOBERANO

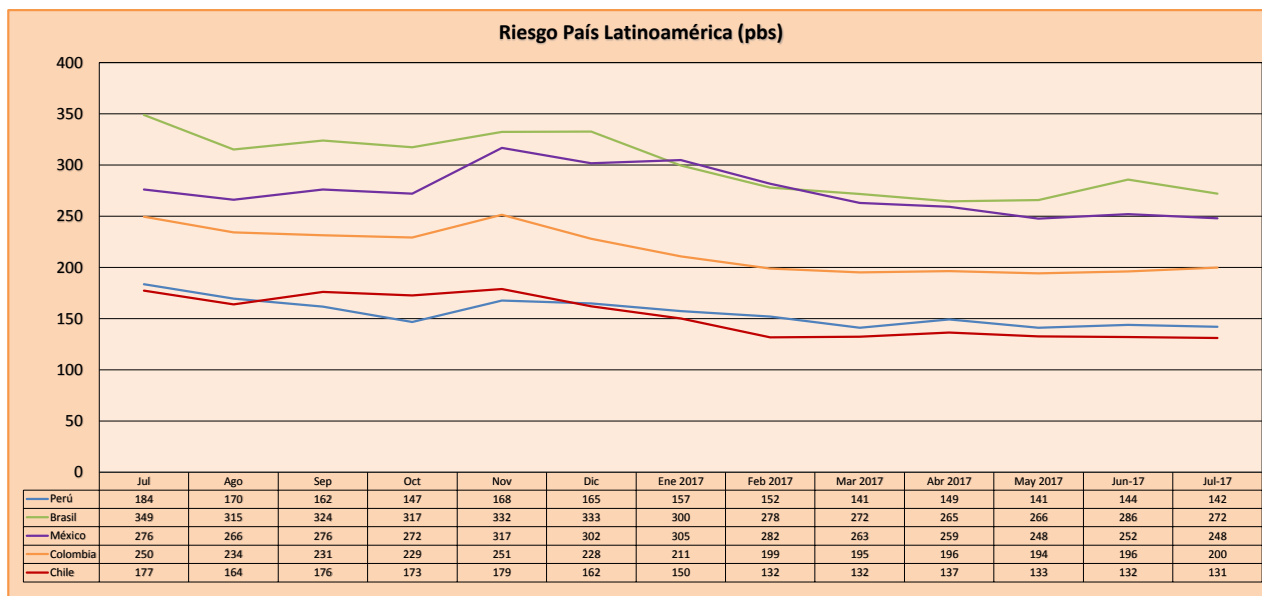
### CLASIFICACIONES DE RIESGO

Moody's	S&P	Fitch	
Aaa	AAA	AAA	Prime
Aa1	AA+	AA+	Alto Grado
Aa2	AA	AA	
Aa3	AA-	AA-	
A1	A+	A+	Grado Alto Medio
A2	A	A	
A3	A-	A-	
Baa1	BBB+	BBB+	Grado Bajo Medio
Baa2	BBB	BBB	
Baa3	BBB-	BBB-	
Ba1	BB+	BB+	Sin Grado de Inversión Especulativo
Ba2	BB	BB	
Ba3	BB-	BB-	
B1	B+	B+	Altamente Especulativo
B2	B	B	
B3	B-	B-	
Caa1	CCC+		
Caa2	CCC		Riesgo Sustancial Extremadamente Especulativo
Caa3	CCC-	CCC	Poca esperanzas de Pago
Ca	CC		
	C		
C	D	DDD	Impago
		DD	
		D	

Fuente: Bloomberg

Rating Crédito Latinoamérica			
Clasificadora de riesgo			
País	Moody's	Fitch	S&P
Perú	A3		BBB+
México	A3		BBB+
Venezuela	Caa3		CCC-
Brazil	Ba2		BB
Colombia	Baa2		BBB
Chile	Aa3		A+
Argentina	Ca		B
Panamá	Baa2		BBB

Fuente: Bloomberg



Fuente: Bloomberg

Coordinador Laboratorio de Mercado de Capitales: Economista Bruno Bellido  
 Apoyo: Sebastián Butters, Ernesto Cossio, Kaori Olulo, Jairo Trujillo  
 email: pulsobursatil@ulima.edu.pe  
 facebook: www.facebook.com/pulsobursatil.ul  
 Teléfonos: 4376767 Anexos: 35340 - 35310.

El Contenido del presente documento es únicamente informativo. Los datos y opiniones expresados no deben ser interpretados como recomendaciones para la toma de decisiones futuras. Bajo ninguna circunstancia, el Laboratorio de Mercado de Capitales de la Universidad de Lima se hará responsable por el uso de lo expresado en este documento.