

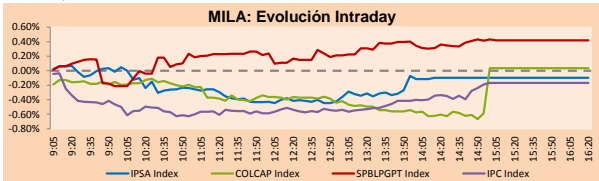
PULSO BURSÁTIL

Lima, 28 de agosto de 2017

MILA

Principales índices	Cierre	1 D	5 D	1 M	YTD	Cap. Burs. (US\$ bill)
▼ IPSA (Chile)	5,171.12	-0.10%	1.36%	1.87%	24.56%	201.25
▼ IGPA (Chile)	25,807.69	-0.13%	1.23%	1.79%	24.47%	230.12
▼ IGBC (Colombia)	10,894.52	-0.03%	-0.34%	-1.09%	7.80%	93.64
▲ COLCAP (Colombia)	1,475.67	0.03%	-0.10%	-0.75%	9.17%	86.18
▲ S&P/BVL (Perú)*	17,634.19	0.42%	1.47%	4.62%	13.28%	92.85
▲ S&P/BVL SEL (Perú)	325.22	0.32%	1.95%	4.75%	9.14%	70.65
▲ S&P/BVL LIMA 25	25,755.63	0.41%	1.28%	3.59%	9.23%	87.52
▼ IPC (México)	51,266.72	-0.21%	0.05%	0.10%	12.32%	N.D.
▲ S&P MILA 40	681.39	0.68%	2.85%	4.70%	22.62%	282.79

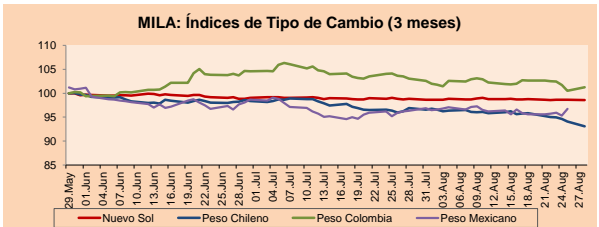
* Cap. Bursátil del cierre anterior *Leyenda: Variación 1D: 1 Día; 5D: 5 Días; 1M: 1 Mes; YTD: Var.% 31/12/16 a la fecha



Fuente: Bloomberg

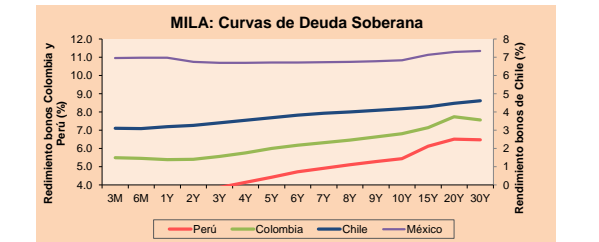
Monedas	Precio	1D*	5D*	30 D*	YTD*
▲ Nuevo Sol (PEN)	3,237.9	0.03%	0.05%	-0.23%	-3.52%
▲ Peso Chileno (CLP)	628.300	-1.04%	-2.23%	-3.92%	-6.28%
▲ Peso Colombiano (COP)	2,947.40	0.72%	-1.35%	-1.78%	-1.82%
▲ Peso Mexicano (MXN)	17.871	1.45%	1.22%	0.53%	-13.78%

*Leyenda: Variación 1D: 1 Día; 5D: 5 Días; 1M: 1 Mes; YTD: Var.% 31/12/16 a la fecha



Base: 29/05/17=100
Fuente: Bloomberg

Renta Fija	Instrumento	Moneda	Precio	Bid Yield (%)	Ask Yield (%)	Duración
▲	PERU 7.125 03/30/19	USD	109.213	1.33	1.13	1.48
▲	PERU 7.35 07/21/25	USD	131.807	2.85	2.80	6.31
▲	PERU 4.125 08/25/27	USD	110.298	2.96	2.90	8.35
▲	PERU 8.75 11/21/33	USD	156.253	4.03	3.98	10.16
▲	PERU 6.55 03/14/37	USD	134.25	4.02	3.99	11.72
▲	PERU 5.625 11/18/2050	USD	125.25	4.23	4.19	16.89
▲	CHILE 2.25 10/30/22	USD	99.913	2.31	2.23	4.84
▲	CHILE 3.875 08/05/20	USD	105.533	1.97	1.87	2.78
▲	COLOM 7.375 03/18/19	USD	108.428	1.91	1.76	1.44
▲	COLOM 11.75 02/25/20	USD	123.348	2.12	2.01	2.23
▲	COLOM 11.85 03/09/28	USD	171.443	3.67	3.58	7.00
▲	COLOM 10.375 01/28/33	USD	154.4	5.27	5.13	9.22
▲	COLOM 7.375 09/18/37	USD	131.598	4.91	4.86	11.50
▲	COLOM 6.125 01/18/41	USD	117.48	4.88	4.85	13.32
▲	MEX 4 10/02/23	USD	105.658	3.01	2.95	5.36
▲	MEX5.55 01/45	USD	115.253	4.581	4.555	15.12



Fuente: Bloomberg

Renta Variable

Más subieron	Bolsa	Mon.	Precio	▲ %
DNT	Lima	USD	0.08	8.11
MIRL	Lima	USD	0.09	7.50
RELAPAC1	Lima	PEN	0.23	6.54
BVN	Lima	USD	13.68	4.19
FINANPC1	Lima	PEN	0.52	4.00

Por Monto Negociado	Bolsa	Monto (US\$)
CENCOSUD	Santia.	4,451,202
VAPORES	Santia.	3,854,956
ENERISIS	Santia.	3,398,337
FALABELLA	Santia.	3,032,012
CHILE	Santia.	2,324,701

Más bajaron	Bolsa	Mon.	Precio	▼ %
PEHUENCHE	Santia.	CLP	2400.00	-4.76
PML	Lima	USD	0.20	-4.76
TEF	Lima	USD	10.26	-4.11
HIPODROMOB	Santia.	CLP	3000000.00	-3.23
BESALCO	Santia.	CLP	600.30	-2.85

Por Volumen	Bolsa	Volumen
VAPORES	Santia.	161,300,562
ORO BLANCO	Santia.	156,044,128
NORTEGRAN	Santia.	53,430,025
BSANTANDER	Santia.	52,213,934
CHILE	Santia.	44,670,581

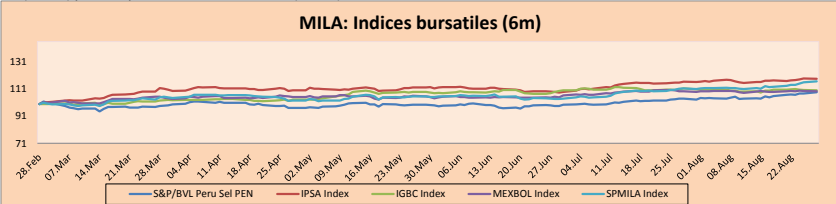
MILA

Perú: El Índice General de la BVL de Perú terminó la sesión de hoy con un rendimiento positivo de +0.42%. El índice mantiene una tendencia positiva acumulada anual de +13.28% en moneda local, mientras que el rendimiento ajustado a moneda extranjera es +17.41%. Luego, el S&P/BVL Perú SEL obtuvo un rendimiento positivo de +1.01%, mientras que el S&P/BVL LIMA 25 creció en +0.69%. El PEN spot llegó a 5/3.2370.

Chile: El índice IPSA terminó la jornada con un rendimiento negativo de -0.10%. Los sectores del índice con los resultados más negativos fueron Finanzas (-1.23%) y Tecnología de la Información (-1.14%). Por otro lado, los valores con los resultados más bajos fueron Banco de Chile (-2.42%) y Banco Santander Chile (-1.75%).

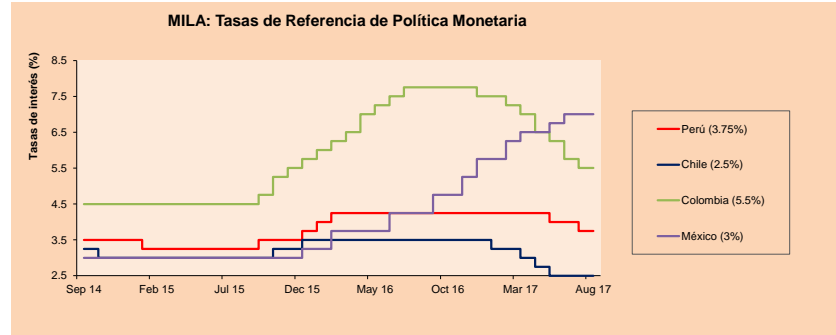
Colombia: El índice COLCAP cerró la sesión con resultados positivos de +0.03%. Los sectores con rendimientos al alza fueron Servicios públicos (+0.28%) y Finanzas (+0.13%). Además, las acciones con rendimientos más altos fueron Canacol Energy Ltd (+0.93%) y Grupo de Inversiones Suramericana (+0.65%).

México: El índice IPC de México cerró la jornada de hoy con un resultado negativo de -0.21%. Los sectores del índice que generaron los rendimientos negativos fueron Salud (-1.55%) y Finanzas (-1.31%). Finalmente, las acciones con los rendimientos más bajos fueron El Puerto de Liverpool SAB de CV (-1.48%) y Kimberly-Clark de México SAB de CV (-1.40%).



Base: 01/03/17=100
Fuente: Bloomberg

ETFs	Mon.	Cierre	1D	5D	30 D	YTD	Bolsa
▲ iShares MSCI All Peru Capped	USD	37.37	0.81%	1.58%	4.62%	13.93%	NYSE Arca
▲ iShares MSCI Chile Capped	USD	48.25	1.26%	3.65%	6.16%	28.94%	BATS
▲ Global X MSCI Colombia	USD	14.53	-1.09%	0.62%	1.18%	12.29%	NYSE Arca
▼ iShares MSCI Mexico Capped	USD	56.62	-1.74%	-1.24%	-0.11%	28.77%	NYSE Arca
▼ iShares MSCI Emerging Markets	USD	44.77	-0.36%	2.14%	2.33%	27.88%	NYSE Arca
▼ Vanguard FTSE Emerging Markets	USD	44.19	-0.02%	2.43%	2.91%	23.50%	NYSE Arca
▼ iShares Core MSCI Emerging Markets	USD	53.89	-0.26%	2.14%	2.16%	26.95%	NYSE Arca
▲ iShares JP Morgan Emerging Markets Bonds	USD	58.09	0.07%	1.47%	1.45%	18.77%	BATS
▼ Morgan Stanley Emerging Markets Domestic	USD	8.17	-0.12%	1.24%	-0.61%	13.95%	New York



Fuente: Bloomberg

Coordinador Laboratorio de Mercado de Capitales: Economista Bruno Bellido
Apoyo: Sebastián Butters, Ernesto Cossio, Kaori Olulo, Jairo Trujillo
email: pulsobursatil@ulima.edu.pe
facebook: www.facebook.com/pulsobursatil.ul
Teléfonos: 4376767 Anexos: 35340 - 35310.

PULSO BURSÁTIL

MUNDO

Principales índices	Cierre	1 D*	5 D*	1 M*	YTD*	Cap. Burs. (US\$ Mill.)
▼ Dow Jones (EEUU)	21.808.40	-0.02%	0.48%	-0.10%	10.35%	6,095,003
▲ Standard & Poor's 500 (EEUU)	2.444.24	0.05%	0.65%	-1.13%	9.17%	21,676,566
▲ NASDAQ Composite (EEUU)	6,283.02	0.28%	1.12%	-1.44%	16.72%	9,720,173
▼ Stoxx EUROPE 600 (Europa)	372.29	-0.48%	-0.12%	-1.60%	3.01%	8,254,402
▼ DAX (Alemania)	12,123.47	-0.37%	0.48%	-0.32%	5.60%	946,793
▼ FTSE 100 (Reino Unido)	7,401.46	-0.08%	1.06%	0.45%	3.62%	1,573,111
▼ CAC 40 (Francia)	5,079.75	-0.48%	-0.15%	-1.01%	4.47%	1,200,051
▼ IBEX 35 (España)	10,285.90	-0.57%	-0.72%	-2.37%	9.98%	542,775
▲ MSCI AC Asia Pacific Index	160.46	0.30%	0.73%	0.47%	18.82%	13,612,072
▲ HANG SENG (Hong Kong)	27,863.29	0.05%	3.02%	3.28%	26.65%	2,673,736
▲ SHANGHAI SE Comp. (China)	3,362.65	0.93%	2.30%	3.36%	8.35%	4,941,014
▼ NIKKEI 225 (Japón)	19,449.90	-0.01%	0.29%	-2.55%	1.76%	3,180,115
▼ BOVESPA (Brasil)	71,016.59	-0.08%	3.47%	8.43%	17.91%	682,719
▼ Merval (Argentina)	23,482.05	-0.08%	2.24%	8.27%	38.90%	96,163

*Leyenda: Variación 1D: 1 Día; 5D: 5 Días; 1M: 1 Mes; YTD: Var. % 31/12/16 a la fecha

Renta Variable

Más subieron Mon.	Precio	▲ %	Bolsa	Más bajaron Mon.	Mon.	Precio	▼ %	Bolsa	
Wall Street (Acciones del S&P 500)									
URI UN	USD	110.71	3.22	New York	CHK UN	USD	3.65	-3.69	New York
ANDV UN	USD	98.55	3.22	New York	RRC UN	USD	17.59	-3.19	New York
CHRW UW	USD	71.05	2.87	NASDAQ GS	AIZ UN	USD	95.44	-3.10	New York
MU UW	USD	31.08	2.61	NASDAQ GS	ADSK UW	USD	111.48	-3.04	NASDAQ GS

Más subieron Mon.	Precio	▲ %	Bolsa	Más bajaron Mon.	Mon.	Precio	▼ %	Bolsa	
Europa (Acciones del STOXX EUROPE 600)									
GEN DC	DKK	1425	1.71	Copenhagen	UPM FH	EUR	22.02	-4.05	Helsinki
ML FP	EUR	116.9	1.65	EN Paris	SAZ GY	EUR	80.03	-3.81	Xetra
PNDORA DC	DKK	661	1.38	Copenhagen	SCAB SS	SEK	65.15	-3.27	Stockholm
ATC NA	EUR	18.9	1.29	EN Amsterdam	VIV FP	EUR	18.825	-2.86	EN Paris

Panorama Mundial:

Estados Unidos:

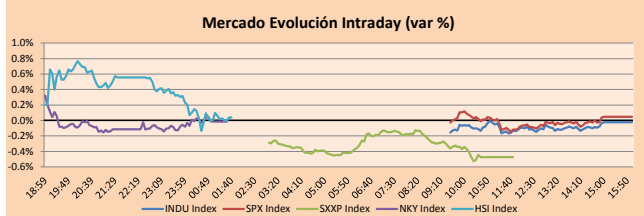
El mercado de valores estadounidense finalizó la sesión de hoy con resultados mixtos entre sus principales índices, debido a que los inversionistas le dieron peso al daño provocado por la tormenta tropical Harvey. Esto provocó que el precio del petróleo se redujera, afectando al crudo de West Texas Intermediate (-3.2%, a \$32.43 dólares por barril), mientras que la gasolina aumentó a un máximo en dos años, ya que las principales refinerías de la Costa del Golfo se vio perjudicado por la tormenta. Además, el precio del oro aumentó (+1.3%, llegando a los 1308.25 dólares, su nivel más alto en 10 meses), ya que se tienen expectativas de que la Reserva Federal tomará el mando al limitar la política monetaria ante acciones por parte del Banco de Japón o el Banco Central Europeo que no han ayudado al dólar. Respecto a los rendimientos de los bonos del tesoro estadounidense, el bono a 10 años aumentó en un punto básico, llegando a 2.17% y provocando que sus precios bajen por la relación inversa existente. Por otro lado, se publicará data económica actualizada sobre el PIB de Estados Unidos en el segundo trimestre y data de precios clave el miércoles de esta semana. Adicionalmente, los reportes de Agosto sobre las nóminas saldrán este viernes. Los inversionistas estarán atentos a esta data para tomar mejores decisiones.

Europa:

El mercado de valores europeo cerró con resultados negativos entre sus principales índices. Las acciones europeas cayeron para el día de hoy, mientras que el euro llegó a su cotización más alta frente al dólar en más de dos años. Esto influyó la caída de las acciones de los exportadores en toda Europa. La subida del euro se debe al discurso pronunciado por el presidente de BCE, Mario Draghi, en Jackson Hole, Wyo. Esta moneda alcanzó un máximo intradiario de 1.1974 dólares, su nivel más alto desde enero del 2015, según datos de FactSet. Asimismo, datos del Banco Central Europeo mostraron que el crecimiento de la oferta monetaria en la Eurozona cayó fuertemente para el mes de julio. Para julio, el indicador de oferta de dinero M3 de 19 países creció un 4.5% en términos anuales, en comparación con la tasa de crecimiento pronosticada de 4.9% por los economistas en una encuesta de Wall Street Journal. Mientras que, para junio, esta tasa fue de 5%. Por otro lado, el índice "Stoxx Europe 600 Oil & Gas" perdió para el día de hoy, debido que las empresas de energía e inversores evaluaron el impacto del huracán Harvey, esta tormenta tropical dejó un daño generalizado en Texas, después de golpear casi el 15% de la capacidad de la refinería de EE.UU. La bolsa de valores inglesa no abrió de hoy debido al feriado nacional del Banco, en el cual los bancos y otras empresas no funcionan el último lunes de agosto.

Asia:

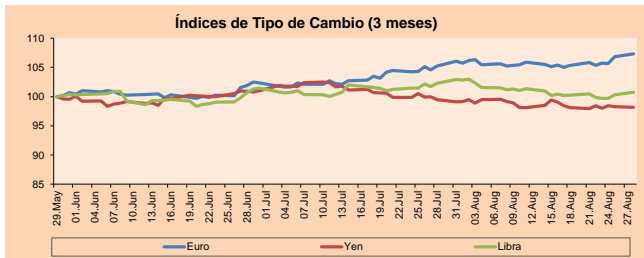
El mercado de valores asiático finalizó la sesión con resultados positivos entre sus principales índices, entre los cuales resaltaron el Shanghai con variación de +0.93% y Hang Seng con 0.5%. Los mercados bursátiles de Asia y el Pacífico se esforzaron por encontrar dirección después de que los bancos centrales estadounidenses y europeos se negaran a proporcionar nueva orientación política, aunque las acciones relacionadas con China superaron los sólidos resultados empresariales. Los participantes del mercado estaban observando las implicaciones de la evolución de la política fiscal de los Estados Unidos, además del impacto de la tormenta tropical Harvey en el mercado global de la energía. Las acciones de China fueron las más altas, con el índice SHCOMP de Shanghai, subiendo un 0.9%, impulsado por las ganancias de las acciones bancarias, según las expectativas de sólidas ganancias del primer semestre. No obstante, algunas acciones también cayeron. En Corea del Sur, el peso pesado del mercado Samsung Electronics 005930, -1.96% se desvió alrededor de 2% después de que el líder de facto de la empresa, Lee Jae-yong, fue condenado el viernes a cinco años de prisión por su papel en un escándalo de corrupción que derribó ex presidente Park Geun-hye. Otra noticia que impactó fue acerca del crecimiento industrial chino, el cual se desaceleró en julio, debido a que las olas de calor en el país obligaron a muchas fábricas a detener la producción, dijo la Oficina Nacional de Estadísticas.



Fuente: Bloomberg

Monedas	Precio	1 D*	5 D*	1 M*	YTD*
▲ Euro	1.1979	0.46%	1.39%	1.94%	13.90%
▼ Yen	109.2500	-0.10%	0.25%	-1.29%	-6.59%
▼ Libra Esterlina	1.2933	0.40%	0.26%	-1.55%	4.81%
▼ Yuan	6.6144	-0.48%	-0.77%	-1.82%	-4.76%
▲ Dólar de Hong Kong	7.8237	0.07%	0.00%	0.18%	0.87%
▲ Real Brasileño	3.1669	0.25%	0.06%	1.13%	-2.71%
▲ Peso Argentino	17.2290	0.08%	-0.19%	-3.18%	8.49%

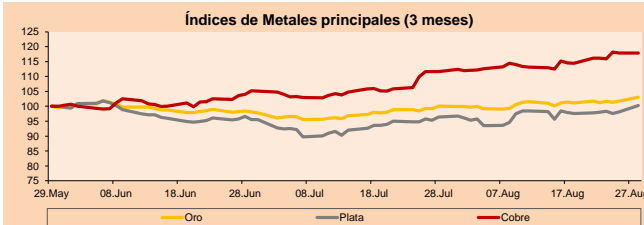
*Leyenda: Variación 1D: 1 Día; 5D: 5 Días; 1M: 1 Mes; YTD: Var. % 31/12/16 a la fecha



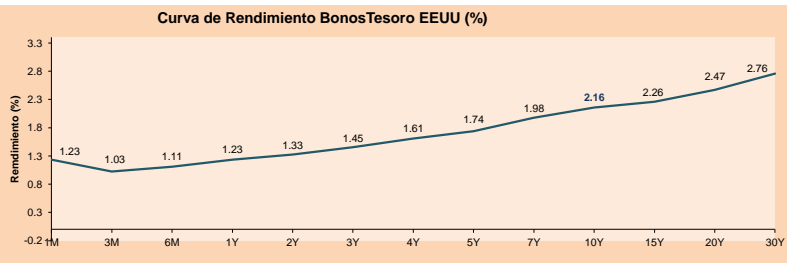
Base: 29/05/17=100
Fuente: Bloomberg

Commodities	Precio	1 D*	5 D*	1 M*	YTD*
▲ Oro (US\$ Oz. T) (LME)	1,308.35	1.31%	1.27%	3.05%	13.55%
▲ Plata (US\$ Oz. T) (LME)	17.44	2.21%	2.50%	4.09%	9.59%
- Cobre (US\$ TM) (LME)	6,648.50	0.00%	1.48%	5.61%	20.38%
- Zinc (US\$ TM) (LME)	3,055.25	0.00%	-2.04%	10.42%	19.45%
▼ Petróleo WTI (US\$ Barril) (NYM)	46.81	-2.21%	-1.51%	-6.02%	-17.92%
- Estaño (US\$ TM) (LME)	20,455.00	0.00%	-0.89%	-1.33%	-3.54%
- Plomo (US\$ TM) (LME)	2,300.25	0.00%	-0.86%	0.12%	15.04%
- Molibdeno (US\$ TM) (LME)	15,639.00	0.00%	0.03%	-0.09%	5.04%
▲ Azúcar #11 (US\$ Libra) (NYB-ICE)	14.31	2.00%	5.84%	-0.42%	-23.27%
▲ Cacao (US\$ TM) (NYB-ICE)	1,997.00	3.31%	5.55%	-4.27%	-7.76%
▼ Café Arábica (US\$ TM) (NYB-ICE)	131.35	-0.04%	0.92%	-7.11%	-10.46%

*Leyenda: Variación 1D: 1 Día; 5D: 5 Días; 1M: 1 Mes; YTD: Var. % 31/12/16 a la fecha



Base: 29/05/17=100
Fuente: Bloomberg



Fuente: Bloomberg

Coordinador Laboratorio de Mercado de Capitales: Economista Bruno Bellido
Apoyo: Sebastián Butters, Ernesto Cossio, Kaori Olulo, Jairo Trujillo
email: pulsobursatil@ulima.edu.pe
facebook: www.facebook.com/pulsobursatil.ul
Teléfonos: 4376767 Anexos: 35340 - 35310

PULSO BURSÁTIL

LIMA

Acciones

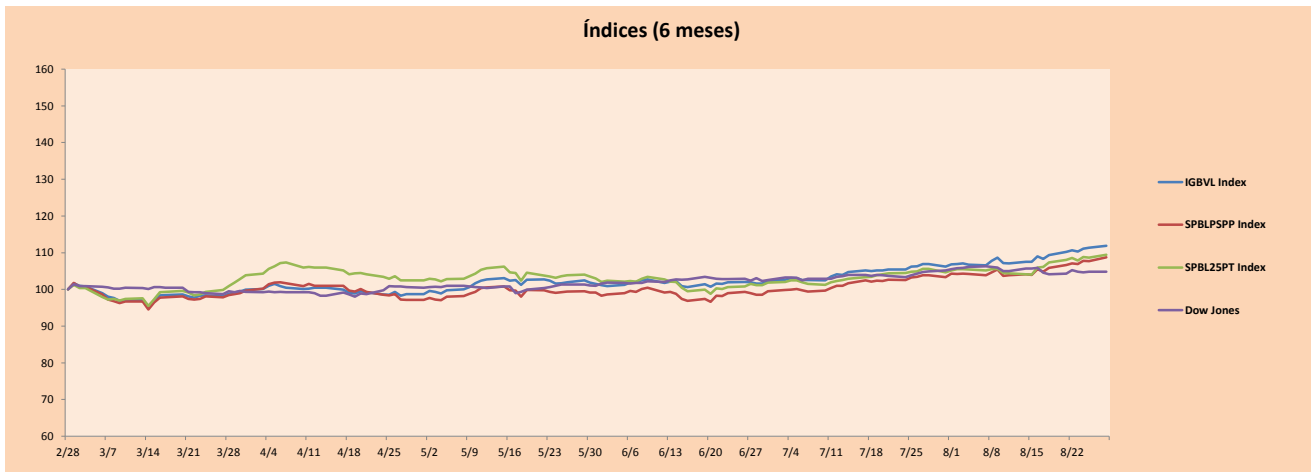
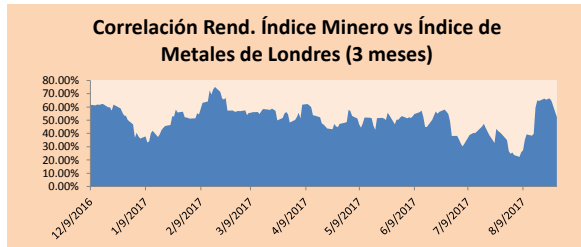
Valor	Moneda	Precio	1D*	5D*	30D*	YTD*	Frecuencia	Volumen (US\$)	Beta	Dividend Yield (%)	Price Earning	Capitalización Bursátil (M US\$)	Sector Económico*	Participación Índice
▲ ALICORC1 PE**	S/.	8.75	0.57%	1.27%	5.42%	19.86%	100.00%	228,301	0.75	1.60	19.66	2,306.54	Industrial	3.53%
▼ ATACOCB1 PE**	S/.	0.37	-1.32%	-1.58%	36.00%	-6.50%	95.00%	17,294	1.35	0.00	-	109.13	Mineras	1.02%
- BACKUSI1 PE**	S/.	16.80	0.00%	-1.18%	4.93%	5.00%	70.00%	7,005	0.40	3.29	2.56	7,228.41	Industriales	0.82%
▼ BAP PE**	US\$	202.35	-1.58%	-0.95%	7.97%	27.91%	100.00%	1,201,979	1.14	1.85	-	16,080.10	Diversas	5.62%
▲ BVN PE**	US\$	13.68	4.19%	7.80%	9.62%	18.96%	100.00%	1,962,664	1.66	0.61	-	3,770.68	Mineras	5.88%
▼ CASAGRC1 PE**	S/.	6.57	-0.15%	-0.45%	-0.90%	-3.95%	100.00%	30,373	0.71	0.00	9.16	170.92	Agrario	1.31%
▼ CONTINC1 PE**	S/.	4.00	-0.74%	1.27%	-2.44%	10.96%	95.00%	18,041	0.91	3.70	14.94	6,032.45	Bancos y Financieras	2.85%
▲ CORAREH1 PE**	S/.	0.52	1.96%	0.00%	-1.89%	6.12%	100.00%	27,278	1.09	6.06	8.82	227.17	Industriales	1.72%
▲ CPACASC1 PE**	S/.	7.74	0.13%	1.84%	1.57%	23.88%	100.00%	333,638	0.74	4.62	29.26	1,019.32	Industriales	2.38%
▲ CVERDEC1 PE**	US\$	24.40	0.83%	3.83%	6.55%	27.68%	100.00%	287,841	1.10	0.00	18.93	8,541.37	Mineras	5.25%
- ENGEPEC1 PE**	S/.	2.37	0.00%	0.00%	0.42%	-8.85%	55.00%	5,137	0.76	0.00	40.87	2,117.65	Servicios Públicos	1.44%
- ENDISPC1**	S/.	5.55	0.00%	3.54%	-2.63%	-9.90%	70.00%	7,583	0.85	3.44	11.94	1,094.55	Servicios Públicos	0.98%
- FERREYC1 PE**	S/.	1.88	0.00%	0.53%	4.44%	11.24%	100.00%	1,301,860	0.85	6.83	8.15	588.94	Diversas	4.90%
▲ GRAMONC1 PE**	S/.	2.20	0.92%	2.33%	2.80%	-53.19%	100.00%	301,242	1.56	0.00	86.16	448.48	Diversas	4.05%
▲ IFS PE**	US\$	34.30	0.88%	1.18%	1.63%	7.19%	85.00%	741,861	0.55	3.79	12.41	3,879.70	Diversas	7.22%
▼ INRET1 PE**	US\$	18.51	-1.28%	0.05%	1.15%	-4.49%	100.00%	277,606	1.00	1.05	23.65	1,902.96	Diversas	5.28%
▼ LUSURC1 PE**	S/.	11.52	-0.69%	-3.52%	-1.54%	-11.99%	95.00%	511,379	0.64	5.38	13.28	1,732.51	Servicios Públicos	1.81%
- MILPOC1 PE**	S/.	3.69	0.00%	-4.16%	-0.81%	7.89%	70.00%	4,869	1.05	0.00	8.53	1,509.28	Mineras	1.56%
- MINSUR1 PE**	S/.	1.35	0.00%	2.27%	-1.46%	-6.90%	90.00%	248,310	1.53	0.00	16.95	1,202.03	Mineras	3.09%
▼ PML PE**	US\$	0.20	-4.76%	-0.50%	57.48%	44.93%	80.00%	19,875	1.03	0.00	-	51.63	Mineras	2.12%
▲ RELAPAC1 PE**	S/.	0.23	6.54%	8.57%	1.33%	-2.15%	100.00%	219,946	0.81	0.00	4.50	248.91	Industriales	2.12%
▲ SCCO PE**	US\$	41.64	1.73%	4.10%	5.55%	28.96%	95.00%	126,358	0.94	0.94	32.66	32,188.86	Mineras	2.14%
▲ SIDERC1 PE**	S/.	0.35	3.55%	2.64%	-2.78%	6.06%	65.00%	28,212	1.53	0.00	5.37	132.73	Industriales	1.43%
▲ TV PE**	US\$	1.16	0.87%	2.65%	7.41%	36.47%	100.00%	251,919	1.86	0.00	-	468.79	Mineras	2.93%
▲ UNACEMC1 PE**	S/.	2.50	0.40%	2.88%	0.00%	-2.34%	95.00%	163,828	1.06	2.08	40.22	1,271.27	Industriales	3.00%
▲ VOLCABC1 PE**	S/.	0.91	2.25%	0.00%	2.25%	26.39%	100.00%	503,011	1.45	1.35	12.22	1,645.13	Mineras	5.90%

Cantidad de Acciones: 26 Subieron 13
 Fuente: Bloomberg, Económática Bajaron 6
 * Bloomberg Industry Classification System Mantuvieron 7
 ** Se utiliza el PER de la bolsa y moneda de origen del instrumento

*Leyenda: Variación 1D: 1 Día; 5D: 5 Días, 1M: 1 Mes; YTD: Var.% 31/12/16 a la fecha

Índices Sectoriales	Cierre	1D*	5D*	30D*	YTD*	Beta
▲ Índice Minero	302.54	2.09%	4.24%	6.04%	21.82%	1.46
▲ Índice de Consumo	771.73	0.19%	0.72%	4.36%	13.32%	0.49
▲ Índice Industrial	200.69	0.45%	1.76%	1.78%	-9.23%	0.92
▼ Índice Bancos y Financieras	1,006.89	-1.21%	-0.76%	6.47%	23.37%	0.98
▲ Índice de Construcción	243.82	0.45%	2.13%	0.69%	-17.55%	0.97
▼ Índice Servicios	441.71	-0.14%	0.91%	-0.98%	-8.71%	0.26
▲ Índice Juniors	31.86	1.56%	15.10%	54.44%	13.54%	0.57
▼ Índice Eléctricas	431.22	-0.14%	0.91%	-0.98%	-8.71%	0.26

*Leyenda: Variación 1D: 1 Día; 5D: 5 Días, 1M: 1 Mes; YTD: Var.% 31/12/16 a la fecha



Base: 28/02/17=100
 Fuente: Bloomberg

Coordinador Laboratorio de Mercado de Capitales: Economista Bruno Bellido
 Apoyo: Sebastián Butters, Ernesto Cossio, Kaori Olulo, Jairo Trujillo
 email: pulsobursatil@ulima.edu.pe
 facebook: www.facebook.com/pulsobursatil.ul
 Teléfonos: 4376767 Anexos: 35340 - 35310.

El Contenido del presente documento es únicamente informativo. Los datos y opiniones expresados no deben ser interpretados como recomendaciones para la toma de decisiones futuras. Bajo ninguna circunstancia, el Laboratorio de Mercado de Capitales de la Universidad de Lima se hará responsable por el uso de lo expresado en este document.

PULSO BURSÁTIL

RATING SOBERANO

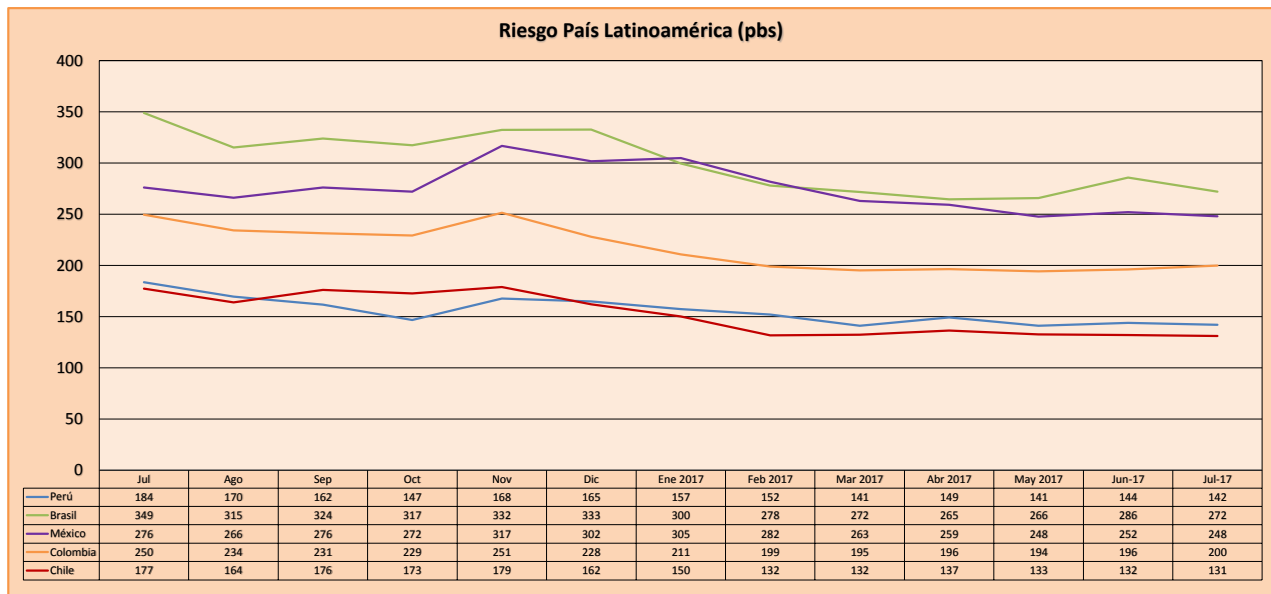
CLASIFICACIONES DE RIESGO

Moody's	S&P	Fitch	
Aaa	AAA	AAA	Prime
Aa1	AA+	AA+	Alto Grado
Aa2	AA	AA	
Aa3	AA-	AA-	
A1	A+	A+	Grado Alto Medio
A2	A	A	
A3	A-	A-	
Baa1	BBB+	BBB+	Grado Bajo Medio
Baa2	BBB	BBB	
Baa3	BBB-	BBB-	
Ba1	BB+	BB+	Sin Grado de Inversión Especulativo
Ba2	BB	BB	
Ba3	BB-	BB-	
B1	B+	B+	Altamente Especulativo
B2	B	B	
B3	B-	B-	
Caa1	CCC+		Riesgo Sustancial Extremadamente Especulativo
Caa2	CCC		
Caa3	CCC-	CCC	
Ca	CC		Poca esperanzas de Pago
	C		
C	D	DDD	Impago
		DD	
		D	

Fuente: Bloomberg

Rating Crédito Latinoamérica			
Clasificadora de riesgo			
País	Moody's	Fitch	S&P
Perú	A3		BBB+
México	A3		BBB+
Venezuela	Caa3		CCC-
Brazil	Ba2		BB
Colombia	Baa2		BBB
Chile	Aa3		A+
Argentina	Ca		B
Panamá	Baa2		BBB

Fuente: Bloomberg



Fuente: Bloomberg

Coordinador Laboratorio de Mercado de Capitales: Economista Bruno Bellido
Apoyo: Sebastián Butters, Ernesto Cossio, Kaori Olulo, Jairo Trujillo
email: pulsobursatil@ulima.edu.pe
facebook: www.facebook.com/pulsobursatil.ul
Teléfonos: 4376767 Anexos: 35340 - 35310.

El Contenido del presente documento es únicamente informativo. Los datos y opiniones expresados no deben ser interpretados como recomendaciones para la toma de decisiones futuras. Bajo ninguna circunstancia, el Laboratorio de Mercado de Capitales de la Universidad de Lima se hará responsable por el uso de lo expresado en este documento.