



# PULSO BURSÁTIL

Lima, 18 de enero de 2018

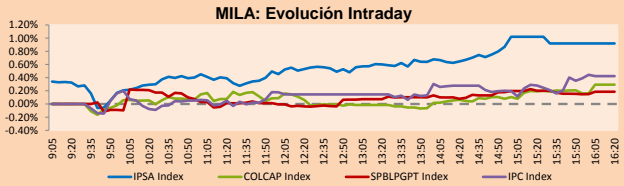
## MILA

Principales índices	Cierre	1 D	5 D	1 M	YTD	Cap. Burs. (US\$ bill)
▲ IPSA (Chile)	5,839.37	0.92%	2.84%	4.36%	4.94%	230.80
▲ IGPA (Chile)	29,318.27	0.83%	2.62%	4.48%	4.78%	265.60
▲ IGBC (Colombia)	11,880.74	0.41%	1.99%	7.04%	3.51%	113.23
▲ COLCAP (Colombia)	1,548.07	0.29%	1.62%	4.98%	2.27%	114.90
▲ S&P/BVL (Perú)*	20,847.61	0.19%	1.26%	9.86%	4.37%	111.00
▲ S&P/BVL SEL (Perú)	383.87	0.06%	1.07%	9.96%	4.30%	88.89
▲ S&P/BVL LIMA 25	31,979.66	0.21%	0.34%	10.97%	3.94%	102.90
▲ IPC (México)	49,911.97	0.36%	2.28%	2.63%	1.13%	319.31
▲ S&P MILA 40	774.56	0.85%	1.65%	8.35%	6.24%	331.36

\* Cap. Bursátil del cierre anterior

\*Leyenda: Variación 1D: 1 Día; 5D: 5 Días; 1M: 1 Mes; YTD: Var.% 31/12/17 a la fecha

### MILA: Evolución Intraday

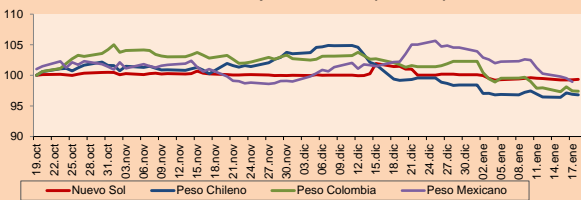


Fuente: Bloomberg

Monedas	Precio	1D*	5D*	30 D*	YTD*
▲ Nuevo Sol (PEN)	3,2135	0.08%	-0.18%	-2.10%	-0.75%
▲ Peso Chileno (CLP)	605.370	-0.09%	-0.14%	-2.39%	-1.63%
▲ Peso Colombiano (COP)	2,843.35	-0.06%	-0.49%	-4.28%	-4.77%
▲ Peso Mexicano (MXN)	18.605	-0.59%	-3.46%	-3.16%	-5.36%

\*Leyenda: Variación 1D: 1 Día; 5D: 5 Días; 1M: 1 Mes; YTD: Var.% 31/12/17 a la fecha

### MILA: Índices de Tipo de Cambio (3 meses)

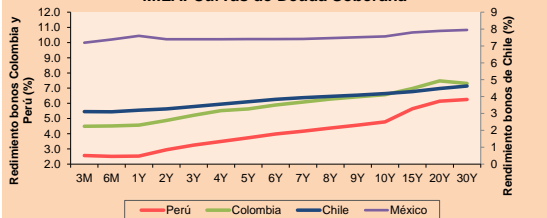


Base: 19/10/17=100  
Fuente: Bloomberg

### Renta Fija

Instrumento	Moneda	Precio	Bid Yield (%)	Ask Yield (%)	Duración
PERU 7.125 03/30/19	USD	106.003	2.09	1.89	1.13
PERU 7.35 07/21/25	USD	129.5	2.97	2.91	5.90
PERU 4.125 08/25/27	USD	108.557	3.11	3.07	7.90
PERU 8.75 11/21/33	USD	158.375	3.84	3.78	10.09
PERU 6.55 03/14/37	USD	136.05	3.88	3.85	11.63
PERU 5.625 11/18/2050	USD	128.625	4.06	4.03	16.98
CHILE 2.25 10/30/22	USD	98.25	2.68	2.61	4.49
CHILE 3.875 08/05/20	USD	104.003	2.28	2.21	2.38
COLOM 7.375 03/18/19	USD	105.857	2.30	2.12	1.10
COLOM 11.75 02/25/20	USD	119.055	2.41	2.31	1.85
COLOM 11.85 03/09/28	USD	169.766	3.61	3.55	6.85
COLOM 10.375 01/28/33	USD	158.753	4.89	4.77	8.92
COLOM 7.375 09/18/37	USD	134.302	4.70	4.67	11.52
COLOM 6.125 01/18/41	USD	121.045	4.64	4.61	13.38
MEX 4 10/02/23	USD	103.805	3.28	3.24	5.05
MEX5.55 01/45	USD	111.52	4.801	4.77	14.39

### MILA: Curvas de Deuda Soberana



Fuente: Bloomberg

### Renta Variable

Más subieron	Bolsa	Mon.	Precio	▲%	Más bajaron	Bolsa	Mon.	Precio	▼%
POTASIOS-B	Santia.	CLP	115.00	21.05	SCHWAGER	Santia.	CLP	0.75	-7.41
AUSTRALIS	Santia.	CLP	61.45	4.15	SPCCP1	Lima	PEN	33.37	-7.31
ETNAH1	Lima	PEN	1.56	4.00	HIPERMAR	Santia.	CLP	7.40	-5.85
EISA	Santia.	CLP	296.00	3.86	DNT	Lima	USD	0.10	-4.72
ALT	Lima	USD	0.03	3.45	MIRL	Lima	USD	0.09	-4.49

### Por Monto Negociado

	Bolsa	Monto (US\$)
CENCOSUD	Santia.	4,451,202
VAPORES	Santia.	3,854,956
ENERSIS	Santia.	3,398,337
FALABELLA	Santia.	3,032,012
CHILE	Santia.	2,324,701

### Por Volumen

	Bolsa	Volumen
BSANTANDER	Santia.	160,006,422
CHILE	Santia.	101,720,057
ORO BLANCO	Santia.	80,782,547
ALMENDRAL	Santia.	71,325,533
NORTEGRAN	Santia.	65,268,244

### MILA

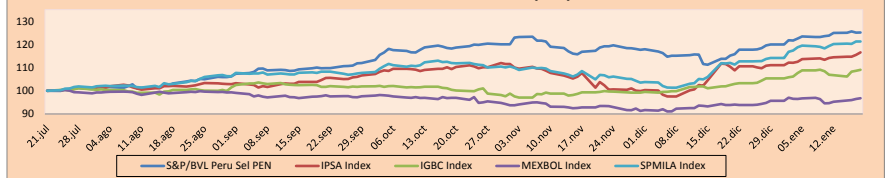
Perú: El Índice General de la BVL de Perú terminó la sesión de hoy con un rendimiento positivo de +0.19%. El índice mantiene una tendencia positiva acumulada anual de +4.37% en moneda local, mientras que el rendimiento ajustado a moneda extranjera es +5.16%. Luego, el S&P/BVL Perú SEL obtuvo un resultado positivo de +0.06%, mientras que el S&P/BVL LIMA 25 creció +0.21%. El PEN spot llegó a S/3.2135.

Chile: El índice IPSA terminó la jornada con un resultado positivo de +0.92%. Los sectores del índice con los resultados más positivos fueron Energía (+3.11%) y Tecnología de la información (+1.84%). Por otro lado, los valores con los resultados más alcistas fueron Inversiones Empresas COPEC SA (+1.57%) y Antarchile SA (+2.95%).

Colombia: El índice COLCAP cerró la sesión con resultados positivos de +0.27%. Los sectores con rendimientos al alza fueron Industrial (+1.15%) y Finanzas (+0.43%). Además, las acciones con rendimientos más altos fueron Compañía Colombiana de Inversiones SA (+2.00%) y Grupo Aval Acciones y Valores SA (+1.57%).

México: El índice IPC de México cerró la jornada de hoy con un rendimiento positivo de +0.36%. Los sectores del índice que generaron los rendimientos más positivos fueron Servicios de telecomunicaciones (+3.27%) y Productos de consumo no básico (+0.87%). Finalmente, las acciones con los rendimientos más altos fueron America Movil SAB de CV (+3.27%) y Nemark SAB de CV (+2.11%).

### MILA: Índices bursátiles (6m)

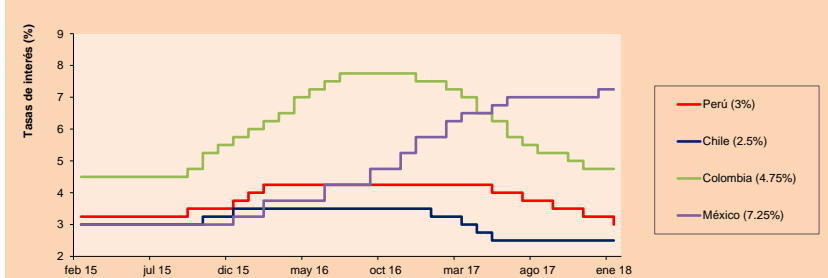


Base: 24/07/17=100  
Fuente: Bloomberg

### ETFs

	Mon.	Cierre	1D	5D	30 D	YTD	Bolsa
▲ iShares MSCI All Peru Capped	USD	43.46	0.93%	2.04%	12.85%	6.05%	NYSE Arca
▲ iShares MSCI Chile Capped	USD	55.51	0.93%	1.44%	7.03%	6.42%	BATS
▲ Global X MSCI Colombia	USD	15.37	1.75%	2.19%	6.78%	6.46%	NYSE Arca
▲ iShares MSCI Mexico Capped	USD	52.62	0.73%	5.88%	6.32%	6.76%	NYSE Arca
▲ iShares MSCI Emerging Markets	USD	50.03	0.12%	2.02%	9.38%	6.18%	NYSE Arca
▲ Vanguard FTSE Emerging Markets	USD	48.99	0.16%	2.15%	9.43%	6.71%	NYSE Arca
▲ iShares Core MSCI Emerging Markets	USD	60.3	0.10%	1.86%	9.30%	5.98%	NYSE Arca
▲ iShares JP Morgan Emerging Markets Bonds	USD	63.7	0.06%	1.42%	7.24%	4.84%	BATS
- Morgan Stanley Emerging Markets Domestic	USD	8.05	0.00%	0.88%	3.60%	4.55%	New York

### MILA: Tasas de Referencia de Política Monetaria



Fuente: Bloomberg

Coordinador Laboratorio de Mercado de Capitales: Economista Bruno Bellido

Apoyo: Kaori Olulo, Jairo Trujillo, Mario Villar

email: pulsobursatil@ulima.edu.pe

facebook: www.facebook.com/pulsobursatil.ul

Teléfonos: 4376767 Anexos: 35340 - 35310.



# PULSO BURSÁTIL

## LIMA

### Acciones

	Valor	Moneda	Precio	1D*	5D*	30D*	YTD*	Frecuencia	Volumen (US\$)	Beta	Dividend Yield (%)	Price Earning	Capitalización Bursátil (M US\$)	Sector Económico*	Participación Índice
-	ALICORC1 PE**	S/.	11.61	0.00%	4.13%	12.72%	9.53%	100.00%	551,680	0.95	1.21	24.35	3,082.69	Industrial	3.53%
-	ATACOCB1 PE**	S/.	0.69	0.00%	-4.17%	23.21%	1.47%	100.00%	30,452	1.77	0.00	-	210.97	Mineras	1.02%
-	BACKUS11 PE**	S/.	18.40	0.00%	0.55%	0.00%	-0.05%	55.56%	43,854	0.41	0.00	5.34	9,074.12	Industriales	0.82%
▲	BAP PE**	US\$	226.80	0.47%	3.28%	10.87%	9.04%	100.00%	492,297	1.06	3.78	-	18,023.07	Diversas	5.82%
-	BVN PE**	US\$	14.79	0.75%	3.72%	12.13%	4.75%	100.00%	141,657	1.17	0.56	-	4,070.73	Mineras	5.88%
▼	CASAGRC1 PE**	S/.	5.76	-2.37%	-4.16%	3.78%	-6.95%	100.00%	5,588	0.74	7.01	15.38	150.99	Agrario	1.31%
-	CONTINC1 PE**	S/.	4.38	0.00%	-0.23%	10.89%	5.54%	83.33%	3,754	0.79	0.00	16.10	6,655.69	Bancos y Financieras	2.85%
-	CORARE11 PE**	S/.	0.73	0.00%	-1.35%	7.35%	1.39%	100.00%	23,137	1.57	5.12	9.75	300.64	Industriales	1.72%
-	CPACASC1 PE**	S/.	8.40	0.00%	3.07%	7.69%	3.07%	100.00%	153,728	0.64	4.17	31.76	1,116.55	Industriales	2.38%
-	CVERDEC1 PE**	US\$	30.70	0.00%	0.66%	14.94%	3.37%	100.00%	56,058	1.36	0.00	43.48	10,746.72	Mineras	5.25%
-	ENGEPEC1 PE**	S/.	1.85	0.00%	-5.13%	6.32%	-6.57%	77.78%	28,785	0.91	3.45	17.73	1,665.57	Servicios Públicos	1.44%
▲	ENDISPC1**	S/.	5.60	2.56%	0.00%	8.74%	-0.71%	61.11%	3,137	0.96	3.40	12.09	1,112.79	Servicios Públicos	0.98%
▲	FERREYC1 PE**	S/.	2.60	0.39%	0.39%	13.04%	1.96%	100.00%	8,513,947	1.18	4.94	9.32	820.68	Diversas	4.90%
-	GRAMONC1 PE**	S/.	1.99	0.00%	2.05%	9.34%	6.42%	94.44%	388,665	1.57	0.00	12.04	408.75	Diversas	4.05%
-	IFS PE**	US\$	40.00	0.00%	0.03%	14.25%	3.90%	88.89%	1,109,840	0.59	3.25	14.11	4,524.43	Diversas	7.22%
-	INRETC1 PE**	US\$	20.40	0.00%	-2.86%	6.58%	-2.86%	94.44%	381,443	1.00	0.95	24.56	2,097.27	Diversas	5.28%
▲	LUSURC1 PE**	S/.	12.10	0.83%	0.41%	4.76%	0.41%	83.33%	229,173	0.52	5.12	14.17	1,833.55	Servicios Públicos	1.81%
▲	MILPOC1 PE**	S/.	5.15	0.39%	2.39%	27.16%	11.96%	100.00%	155,619	1.16	16.64	11.66	2,122.58	Mineras	1.56%
-	MINSUR1 PE**	S/.	1.91	0.00%	-3.54%	17.90%	6.11%	100.00%	70,909	1.71	3.61	13.38	1,713.56	Mineras	3.09%
▼	PML PE**	US\$	0.31	-3.43%	-3.43%	11.51%	-3.13%	100.00%	47,224	1.41	0.00	-	80.61	Mineras	2.12%
▼	RELAPAC1 PE**	S/.	0.35	0.00%	0.57%	31.58%	12.90%	100.00%	27,532	1.49	0.00	5.39	385.00	Industriales	2.12%
▼	SCCO PE**	US\$	49.58	-0.84%	-0.84%	10.18%	4.25%	83.33%	18,361	1.19	1.19	32.20	38,326.75	Mineras	2.14%
▼	SIDERC1 PE**	S/.	0.46	-1.69%	-3.53%	8.87%	-3.33%	83.33%	3,283	1.74	0.00	4.23	177.30	Industriales	1.43%
▼	TV PE**	US\$	1.22	-2.40%	-2.40%	8.93%	1.67%	94.44%	296,399	1.48	0.00	-	1,007.38	Mineras	2.93%
▼	UNACEMC1 PE**	S/.	2.95	-1.67%	-1.67%	1.03%	-1.67%	88.89%	96,844	0.74	1.76	31.66	1,511.49	Industriales	3.00%
▲	VOLCABC1 PE**	S/.	1.40	1.45%	0.00%	15.70%	6.06%	100.00%	247,307	1.82	1.85	18.17	3,199.24	Mineras	5.90%

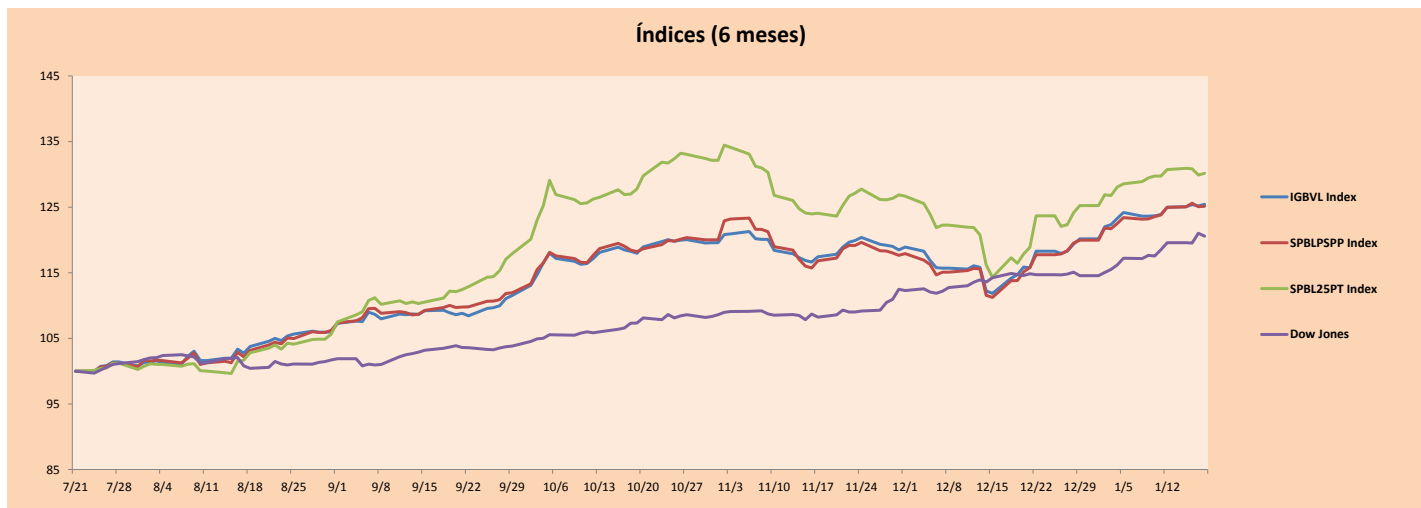
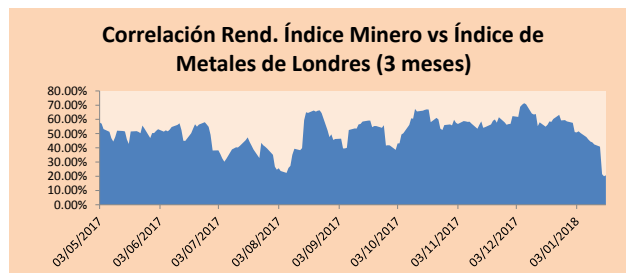
Cantidad de Acciones: 26  
 Fuente: Bloomberg, Económica  
 \* Bloomberg Industry Classification System  
 \*\* Se utiliza el PER de la bolsa y moneda de origen del instrumento  
 \*Leyenda: Variación 1D: 1 Día; 5D: 5 Días, 1M: 1 Mes; YTD: Var.% 31/12/17 a la fecha

Subieron 6  
 Bajaron 6  
 Mantuvieron 14

### Índices Sectoriales

	Cierre	1D*	5D*	30D*	YTD*	Beta	
▼	Índice Minero	369.65	-0.05%	0.60%	10.40%	3.99%	1.13
▼	Índice de Consumo	942.04	-0.02%	1.74%	8.52%	4.48%	0.65
▼	Índice Industrial	241.59	-0.10%	0.89%	8.80%	2.39%	1.08
▲	Índice Bancos y Financieras	1,150.47	0.53%	2.77%	8.60%	7.61%	1.09
▼	Índice de Construcción	270.82	-0.38%	1.16%	5.87%	2.15%	0.96
▲	Índice Servicios	403.29	0.63%	-1.34%	6.93%	-3.19%	0.52
▼	Índice Juniors	42.59	-1.84%	-3.25%	8.70%	-2.83%	1.46
▲	Índice Eléctricas	393.71	0.63%	-1.34%	6.93%	-3.19%	0.52

\*Leyenda: Variación 1D: 1 Día; 5D: 5 Días, 1M: 1 Mes; YTD: Var.% 31/12/17 a la fecha



Base: 21/07/17=100  
 Fuente: Bloomberg

Coordinador Laboratorio de Mercado de Capitales: Economista Bruno Bellido  
 Apoyo: Kaori Olulo, Jairo Trujillo, Mario Villar  
 email: pulsobursatil@ulima.edu.pe  
 facebook: www.facebook.com/pulsobursatil.ul  
 Teléfonos: 4376767 Anexos: 35340 - 35310.

# PULSO BURSÁTIL

## RATING SOBERANO

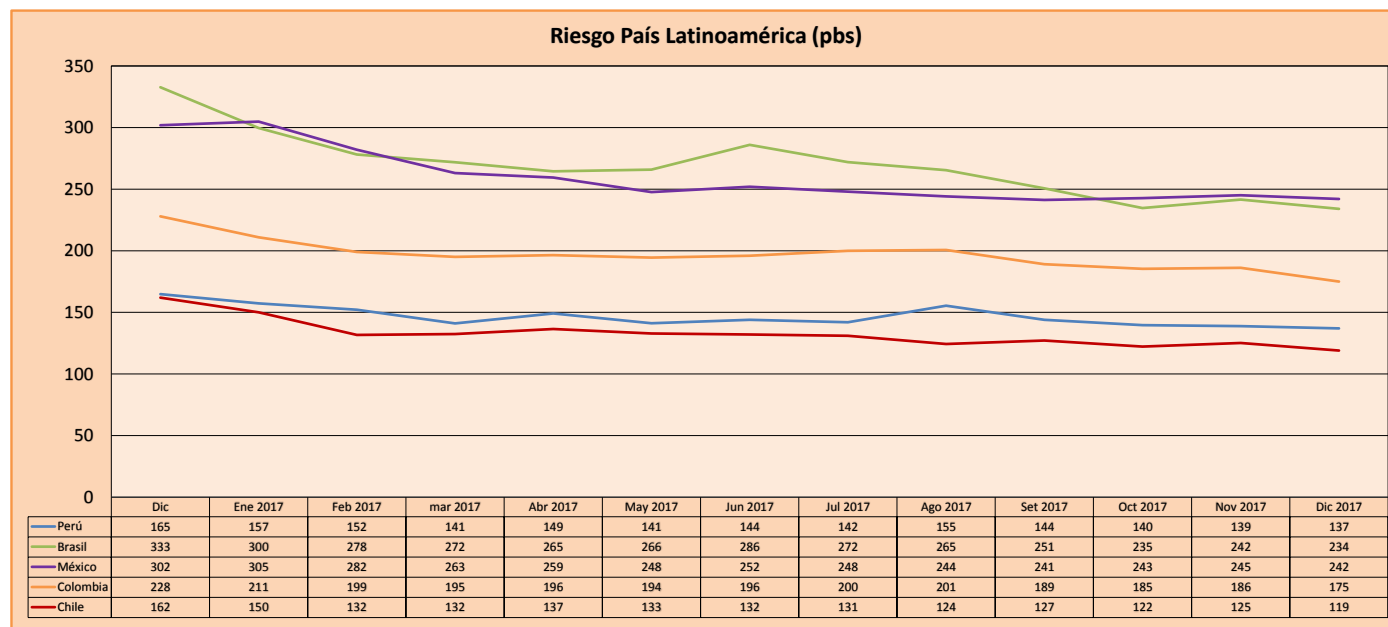
### CLASIFICACIONES DE RIESGO

Moody's	S&P	Fitch	
Aaa	AAA	AAA	Prime
Aa1	AA+	AA+	Alto Grado
Aa2	AA	AA	
Aa3	AA-	AA-	
A1	A+	A+	Grado Alto Medio
A2	A	A	
A3	A-	A-	
Baa1	BBB+	BBB+	Grado Bajo Medio
Baa2	BBB	BBB	
Baa3	BBB-	BBB-	
Ba1	BB+	BB+	Sin Grado de Inversión Especulativo
Ba2	BB	BB	
Ba3	BB-	BB-	
B1	B+	B+	Altamente Especulativo
B2	B	B	
B3	B-	B-	
Caa1	CCC+		
Caa2	CCC		Riesgo Sustancial Extremadamente Especulativo
Caa3	CCC-	CCC	
Ca	CC		
	C		Poca esperanzas de Pago
	D	DDD	
		DD	
		D	Impago

Fuente: Bloomberg

Rating Crédito Latinoamérica			
Clasificadora de riesgo			
País	Moody's	Fitch	S&P
Perú	A3	BBB+	BBB+
México	A3	BBB+	BBB+
Venezuela	Caa3	RD	SD
Brazil	Ba2	BB	BB-
Colombia	Baa2	BBB	BBB-
Chile	Aa3	A	A+
Argentina	B2	B	B+
Panamá	Baa2	BBB	BBB

Fuente: Bloomberg



Fuente: Bloomberg

Coordinador Laboratorio de Mercado de Capitales: Economista Bruno Bellido  
Apoyo: Kaori Olulo, Jairo Trujillo, Mario Villar  
email: pulsobursatil@ulima.edu.pe  
facebook: www.facebook.com/pulsobursatil.ul  
Teléfonos: 4376767 Anexos: 35340 - 35310.