



PULSO BURSÁTIL

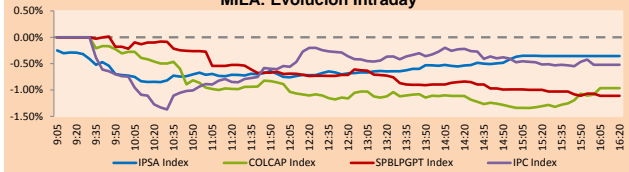
Lima, 30 de enero de 2018

MILA

Principales índices	Cierre	1 D	5 D	1 M	YTD	Cap. Burs. (US\$ bill)
▼ IPSA (Chile)	5,859.61	-0.35%	1.03%	5.30%	5.30%	233.11
▼ IGPA (Chile)	29,422.21	-0.33%	0.92%	5.15%	5.15%	268.15
▼ IGBC (Colombia)	12,265.46	-0.99%	1.27%	6.86%	6.86%	118.87
▼ COLCAP (Colombia)	1,582.98	-0.96%	0.80%	4.58%	4.58%	120.67
▼ S&P/BVL (Perú)*	21,136.98	-1.11%	0.70%	5.82%	5.82%	112.46
▼ S&P/BVL SEL (Perú)	386.62	-1.35%	0.41%	5.05%	5.05%	90.20
▼ S&P/BVL LIMA 25	32,133.60	-0.91%	0.88%	4.44%	4.44%	104.31
▼ IPC (México)	50,382.86	-0.50%	0.24%	2.08%	2.08%	320.86
▼ S&P MILA 40	794.82	-0.43%	2.11%	9.02%	9.02%	341.58

* Cap. Bursátil del cierre anterior. *Leyenda: Variación 1D: 1 Día; 5D: 5 Días; 1M: 1 Mes; YTD: Var.% 31/12/17 a la fecha

MILA: Evolución Intraday

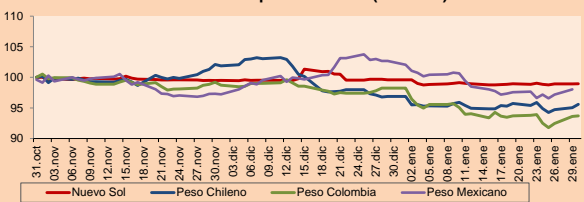


Fuente: Bloomberg

Monedas	Precio	1D*	5D*	30 D*	YTD*
▲ Nuevo Sol (PEN)	3,2167	0.04%	-0.09%	-0.65%	-0.65%
▲ Peso Chileno (CLP)	607.360	0.60%	-0.30%	-1.31%	-1.31%
▲ Peso Colombiano (COP)	2,849.10	0.09%	-0.21%	-4.61%	-4.61%
▲ Peso Mexicano (MXN)	18.772	0.88%	0.40%	-4.51%	-4.51%

*Leyenda: Variación 1D: 1 Día; 5D: 5 Días; 1M: 1 Mes; YTD: Var.% 31/12/17 a la fecha

MILA: Índices de Tipo de Cambio (3 meses)

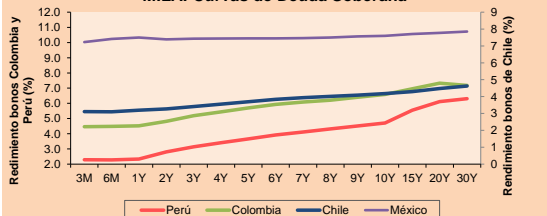


Base: 31/10/17=100
Fuente: Bloomberg

Renta Fija

Instrumento	Moneda	Precio	Bid Yield (%)	Ask Yield (%)	Duración
PERU 7.125 03/30/19	USD	105.775	2.17	1.97	1.10
PERU 7.35 07/21/25	USD	128.057	3.14	3.09	6.03
PERU 4.125 08/25/27	USD	107.3	3.25	3.21	7.86
PERU 8.75 11/21/33	USD	157	3.92	3.86	10.03
PERU 6.55 03/14/37	USD	134.04	4.00	3.97	11.54
PERU 5.625 11/18/2050	USD	126.188	4.17	4.15	16.80
CHILE 2.25 10/30/22	USD	97.56	2.84	2.77	4.46
CHILE 3.875 08/05/20	USD	103.555	2.46	2.36	2.35
COLOM 7.375 03/18/19	USD	105.662	2.36	2.18	1.06
COLOM 11.75 02/25/20	USD	118.745	2.45	2.34	1.81
COLOM 11.85 03/09/28	USD	168.571	3.70	3.64	6.81
COLOM 10.375 01/28/33	USD	158.255	4.92	4.80	9.18
COLOM 7.375 09/18/37	USD	133.578	4.75	4.71	11.45
COLOM 6.125 01/18/41	USD	120.28	4.69	4.66	13.31
MEX 4 10/02/23	USD	103.5	3.34	3.30	5.02
MEX5.55 01/45	USD	111.61	4.795	4.764	14.71

MILA: Curvas de Deuda Soberana



Fuente: Bloomberg

Renta Variable

Más subieron	Bolsa	Mon.	Precio	▲%	Más bajaron	Bolsa	Mon.	Precio	▼%
VAPORES	Santia.	CLP	31.47	3.08	HIPERMARC	Santia.	CLP	6.70	-9.46
SALFACORP	Santia.	CLP	1259.80	2.94	ISANPA	Santia.	CLP	6.70	-4.29
INVERCAP	Santia.	CLP	2605.90	2.19	COLO COLO	Santia.	CLP	186.00	-4.12
AMZN	Lima	USD	1432.00	2.15	SCCO	Lima	USD	48.34	-3.15
ANTARCHILE	Santia.	CLP	11990.00	2.10	CAMANCHACA	Santia.	CLP	57.99	-3.12

Por Monto Negociado	Bolsa	Monto (US\$)	Por Volumen	Bolsa	Volumen
CENCOSUD	Santia.	4,451,202	BSANTANDER	Santia.	94,984,118
VAPORES	Santia.	3,854,956	VAPORES	Santia.	89,269,900
ENERSIS	Santia.	3,398,337	ORO BLANCO	Santia.	72,633,310
FALABELLA	Santia.	3,032,012	ALMENDRAL	Santia.	49,120,000
CHILE	Santia.	2,324,701	CHILE	Santia.	33,312,683

MILA

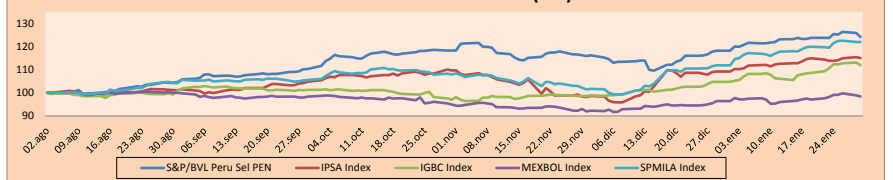
Perú: El índice General de la BVL de Perú terminó la sesión de hoy con un rendimiento negativo de -1.11%. El índice mantiene una tendencia positiva acumulada anual de +5.82% en moneda local, mientras que el rendimiento ajustado a moneda extranjera es +6.51%. Luego, el S&P/BVL Perú SEL obtuvo un resultado negativo de -1.35%, mientras que el S&P/BVL LIMA 25 decreció -0.91%. El PEN spot llegó a S/3.2165.

Chile: El índice IPSA terminó la jornada con un resultado negativo de -0.35%. Los sectores del índice con los resultados más negativos fueron Tecnología de la información (-2.03%) y Productos de consumo no básico (-0.87%). Por otro lado, los valores con los resultados más bajistas fueron Corporbanca SA (-2.90%) y Sonda SA (-2.03%).

Colombia: El índice COLCAP cerró la sesión con resultados negativos de -0.96%. Los sectores con rendimientos a la baja fueron Energía (-2.54%) y Productos de primera necesidad (-1.16%). Además, las acciones con rendimientos más bajos fueron Promigas SA (-3.04%) y Ecopetrol SA (-2.70%).

México: El índice IPC de México cerró la jornada de hoy con un rendimiento negativo de -0.50%. Los sectores del índice que generaron los rendimientos más negativos fueron Salud (-2.91%) y Servicios públicos (-1.48%). Finalmente, las acciones con los rendimientos más bajos fueron Mexichem SAB de CV (-3.67%) y Genomma Lab Internacional SAB de CV (-2.91%).

MILA: Índices bursátiles (6m)

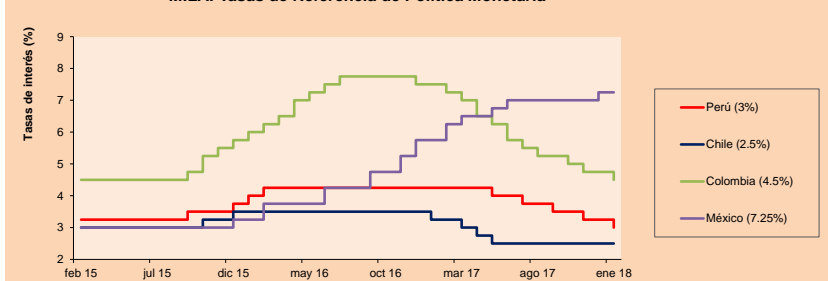


Base: 03/08/17=100
Fuente: Bloomberg

ETFs

	Mon.	Cierre	1D	5D	30 D	YTD	Bolsa
▼ iShares MSCI All Peru Capped	USD	43.4	-1.65%	0.02%	5.91%	5.91%	NYSE Arca
▼ iShares MSCI Chile Capped	USD	55.45	-0.70%	1.02%	6.31%	6.31%	BATS
▼ Global X MSCI Colombia	USD	15.89	-0.58%	2.78%	10.06%	10.06%	NYSE Arca
▼ iShares MSCI Mexico Capped	USD	52.64	-1.28%	0.23%	6.80%	6.80%	NYSE Arca
▼ iShares MSCI Emerging Markets	USD	50.59	-1.36%	-0.75%	7.36%	7.36%	NYSE Arca
▼ Vanguard FTSE Emerging Markets	USD	49.54	-1.28%	-0.98%	7.91%	7.91%	NYSE Arca
▼ iShares Core MSCI Emerging Markets	USD	60.98	-1.31%	-0.65%	7.17%	7.17%	NYSE Arca
▼ iShares JP Morgan Emerging Markets Bonds	USD	63.98	-1.23%	-0.98%	5.30%	5.30%	BATS
▼ Morgan Stanley Emerging Markets Domestic	USD	8.13	-0.12%	0.99%	5.58%	5.58%	New York

MILA: Tasas de Referencia de Política Monetaria



Fuente: Bloomberg

Coordinador Laboratorio de Mercado de Capitales: Economista Bruno Bellido

Apoyo: Kaori Olulo, Jairo Trujillo, Mario Villar

email: pulsobursatil@ulima.edu.pe

facebook: www.facebook.com/pulsobursatil.ul

Teléfonos: 4376767 Anexos: 35340 - 35310.

PULSO BURSÁTIL

MUNDO

	Cierre	1 D*	5 D*	1 M*	YTD*	Cap. Burs. (US\$ Mill.)
▼ Dow Jones (EEUU)	26,076.89	-1.37%	-0.51%	5.49%	5.49%	7,165,430
▼ Standard & Poor's 500 (EEUU)	2,822.43	-1.09%	-0.59%	5.57%	5.57%	25,307,724
▼ NASDAQ Composite (EEUU)	7,402.48	-0.86%	-0.77%	7.23%	7.23%	11,749,274
▼ Stoxx EUROPE 600 (Europa)	396.12	-0.92%	-1.66%	1.78%	1.78%	8,523,868
▼ DAX (Alemania)	13,197.71	-0.95%	-2.67%	2.17%	2.17%	994,131
▼ FTSE 100 (Reino Unido)	7,587.98	-1.09%	-1.86%	-1.30%	-1.30%	1,480,647
▼ CAC 40 (Francia)	5,473.78	-0.87%	-1.11%	3.03%	3.03%	1,242,366
▼ IBEX 35 (España)	10,428.20	-1.21%	-1.71%	3.83%	3.83%	532,438
▼ MSCI AC Asia Pacific Index	186.91	-0.16%	0.32%	7.54%	7.54%	15,972,880
▼ HANG SENG (Hong Kong)	32,607.29	-1.09%	-0.98%	8.98%	8.98%	3,393,946
▼ SHANGHAI SE Comp. (China)	3,488.01	-0.99%	-1.65%	5.47%	5.47%	5,549,848
▼ NIKKEI 225 (Japón)	23,291.97	-1.43%	-3.45%	2.32%	2.32%	3,795,390
▼ BOVESPA (Brasil)	84,482.46	-0.25%	3.44%	10.58%	10.58%	826,334
▼ Merval (Argentina)	34,241.26	-1.57%	1.03%	13.89%	13.89%	138,943

*Leyenda: Variación 1D: 1 Día; 5D: 5 Días; 1M: 1 Mes; YTD: Var.% 31/12/17 a la fecha

Renta Variable

Wall Street (Acciones del S&P 500)

Más subidor Mon.	Precio	▲%	Bolsa
WYNN UW	USD 171.39	4.84	NASDAQ GS
HCA UN	USD 101.45	3.92	New York
QRVO UW	USD 70.67	3.64	NASDAQ GS
DOV UN	USD 107.05	3.25	New York

Europa (Acciones del STOXX EUROPE 600)

Más subidor Mon.	Precio	▲%	Bolsa
VVVS DC	DKK 413.6	4.05	Copenhague
NK FP	EUR 84.95	2.60	EN Paris
LI FP	EUR 37.32	2.58	EN Paris
ALFA SS	SEK 205.8	2.49	Stockholm

Más bajaron	Mon.	Precio	▼%	Bolsa
MET UN	USD	49.73	-8.58	New York
HOG UN	USD	50.84	-8.05	New York
CI UN	USD	207.89	-7.15	New York
CHK UN	USD	3.63	-6.44	New York

Más bajaron	Mon.	Precio	▼%	Bolsa
SNH GY	EUR	0.4697	-8.51	Xetra
AA/LN	Gbp	133.95	-6.23	Londres
FINGB SS	SEK	12.602	-5.05	Stockholm
DBK GY	EUR	14.794	-4.47	Xetra

Panorama Mundial:

Estados Unidos:

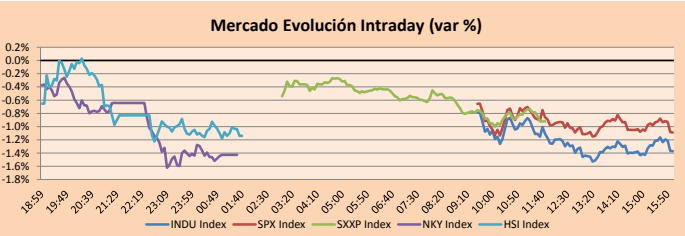
El mercado de valores estadounidense finalizó la jornada con resultados negativos, siendo la segunda caída desde inicios de semana. Esto en medio de una decisión de tasas de la Reserva Federal, la dirección del presidente al Congreso y los principales datos económicos. En noticias empresariales, la empresa de seguros, MetLife Inc. reportó una serie de decepcionantes ganancias. La aseguradora reveló el lunes dijo que estaba "fortaleciendo" las reservas, o reservando más dinero para respaldar las pólizas para los clientes de anualidades y pensiones. La revisión de MetLife de los negocios ha atraído una consulta de la Comisión de Bolsa y Valores y preguntas de los reguladores estatales, incluso en Nueva York. Sin embargo, el reconocido millonario, Warren Buffett, llamó a la reserva el fortalecimiento del "gemelo feo" de otra pieza de la jerga del seguro: el desarrollo de pérdidas, afirmando que los ejecutivos usan esta clase de términos para ocultar sus propios errores. Finalmente, Amazon, Berkshire Hathaway y JPMorgan Chase, anunciaron este martes su intención de crear una compañía para atender las necesidades médicas de sus empleados en el país, provocando que el sector salud logre una de sus caídas más abruptas en más de un año.

Europa:

El mercado de valores europeo finalizó la jornada de hoy con resultados negativos entre sus principales índices. Las acciones europeas siguieron las pérdidas de los mercados globales, los que se vieron afectadas por las crecientes preocupaciones de los inversionistas por un fuerte aumento en el rendimiento de los bonos de Estados Unidos, haciendo que las acciones se vean menos atractivas para los inversores al considerarse de mayor riesgo que los bonos. Asimismo, se vieron afectadas por la apreciación del euro y la libra esterlina con respecto al dólar estadounidense, ya que una divisa más fuerte afecta a las ganancias de los exportadores europeos al encarecer sus productos. El euro llegó a negociarse en 1.2393 dólares a comparación del 1.2383 de la sesión anterior, por su parte, la libra llegó a 1.1114 dólares de 1.4075. Por otro lado, las acciones de las compañías petroleras fueron las que más disminuyeron luego de que el precio de los futuros de crudo de Estados Unidos cayera en -1.95%. Por su parte, las acciones bancarias se encontraron entre las que más perdieron en el Reino Unido, luego de que la Autoridad de Conducta Financiera instara a los prestamistas a verificar a los clientes con hipotecas de solo interés, debido a preocupaciones de que los déficits en los planes de pago puedan llevar a que las personas pierdan sus hogares.

Asia:

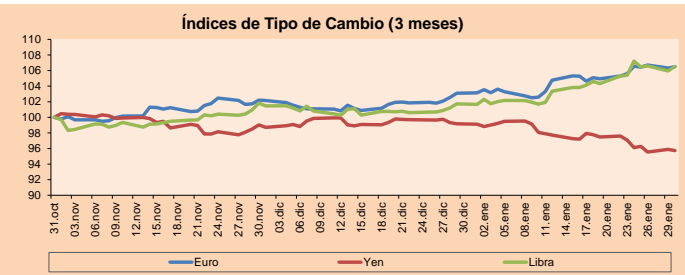
El mercado de valores asiático cerró con resultados negativos entre sus principales índices. Las acciones del Asia Pacífico cayeron hoy día a medida que los costos de endeudamiento del gobierno en el mundo siguieron aumentando. Los índices de referencia como el "Nikkei 225", "Taiex 9999", "Hang Seng", cayeron cerca del -1% cada uno. El índice japonés "Nikkei 225" se está encaminando a su primera racha de cinco caídas desde noviembre. El yen, por su parte, alcanzó mínimos en la sesión de hoy, se continúa apreciándose frente al dólar. Respecto al Taiex 9999 de Taiwán, cayó por nuevas especulaciones sobre posibles recortes en la producción del iPhone, ya que en Taiwán se encuentran muchos proveedores del gigante tecnológico Apple, el cual reportará ganancias el jueves en Estados Unidos. La empresa Taiwan Semiconductor Manufacturing Co., la compañía más grande de la isla, cayó cerca del -2% afectando al índice. En Hong Kong, el índice "Hang Seng" fue perjudicado por dos empresas principalmente: "China Construction Bank" e "Industrial & Commercial Bank of China", ambas cayeron alrededor del -3% cada una. Robert Gillam, director ejecutivo de McKinley Capital expresó que, "las valoraciones y los volúmenes han aumentado recientemente por encima del promedio, lo que significa que los mercados globales podrían retroceder". En adición, Capital Economics dijo, "el 'comienzo alcista' de las acciones de los mercados emergentes del 2018 probablemente no dure." Agregó, "previsamos que la economía de China se desacelerará en los próximos meses".



Fuente: Bloomberg

Monedas	Precio	1 D*	5 D*	1 M*	YTD*
▲ Euro	1.2403	0.16%	0.85%	3.32%	3.32%
▲ Yen	108.7900	-0.16%	-1.38%	-3.46%	-3.46%
▲ Libra Esterlina	1.4148	0.53%	1.06%	4.70%	4.70%
▲ Yuan	6.3239	-0.26%	-1.26%	-2.81%	-2.81%
▲ Dólar de Hong Kong	7.8208	0.04%	0.02%	0.09%	0.09%
▲ Real Brasileño	3.1814	0.83%	-1.79%	-3.84%	-3.84%
▲ Peso Argentino	19.6305	0.22%	1.50%	5.41%	5.41%

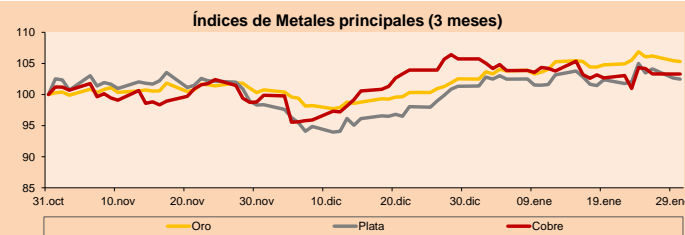
*Leyenda: Variación 1D: 1 Día; 5D: 5 Días; 1M: 1 Mes; YTD: Var.% 31/12/17 a la fecha



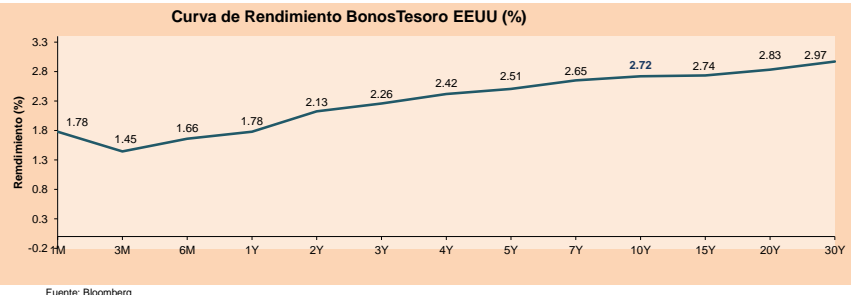
Base: 31/10/17=100
Fuente: Bloomberg

Commodities	Precio	1 D*	5 D*	1 M*	YTD*
▼ Oro (US\$ Oz. T) (LME)	1,338.53	-0.13%	-0.20%	2.72%	2.72%
▼ Plata (US\$ Oz. T) (LME)	17.13	-0.17%	0.45%	1.15%	1.15%
- Cobre (US\$ TM) (LME)	7,041.00	0.00%	2.30%	-2.30%	-2.30%
- Zinc (US\$ TM) (LME)	3,600.50	0.00%	4.89%	7.88%	7.88%
▼ Petroleo WTI (US\$ Barril) (NYM)	63.96	-2.44%	-0.79%	5.82%	5.82%
- Estando (US\$ TM) (LME)	22,104.00	0.00%	6.14%	9.99%	9.99%
- Plomo (US\$ TM) (LME)	2,601.50	0.00%	-0.14%	4.70%	4.70%
- Molibdeno (US\$ TM) (LME)	15,632.00	0.00%	-0.02%	-0.04%	-0.04%
▲ Azúcar #11 (US\$ Libra) (NYB-ICE)	13.72	0.37%	0.02%	-9.50%	-9.50%
▲ Cacao (US\$ TM) (NYB-ICE)	1,970.00	1.23%	2.13%	4.12%	4.12%
▼ Café Arábica (US\$ TM) (NYB-ICE)	122.30	-2.12%	1.12%	-3.09%	-3.09%

*Leyenda: Variación 1D: 1 Día; 5D: 5 Días; 1M: 1 Mes; YTD: Var.% 31/12/17 a la fecha



Base: 31/10/17=100
Fuente: Bloomberg



Fuente: Bloomberg

Coordinador Laboratorio de Mercado de Capitales: Economista Bruno Bellido
 Apoyo: Kaori Olulo, Jairo Trujillo, Mario Villar
 email: pulsobursatil@ulima.edu.pe
 facebook: www.facebook.com/pulsobursatil.ul
 Teléfonos: 4376767 Anexos: 35340 - 35310

El Contenido del presente documento es únicamente informativo. Los datos y opiniones expresados no deben ser interpretados como recomendaciones para la toma de decisiones futuras. Bajo ninguna circunstancia, el Laboratorio de Mercado de Capitales de la Universidad de Lima se hará responsable por el uso de lo expresado en este documento.



PULSO BURSÁTIL

LIMA

Acciones

	Valor	Moneda	Precio	1D*	5D*	30D*	YTD*	Frecuencia	Volumen (US\$)	Beta	Dividend Yield (%)	Price Earning	Capitalización Bursátil (M US\$)	Sector Económico*	Participación Índice
▼	ALICORC1 PE**	S/.	11.50	-1.03%	0.17%	8.49%	8.49%	100.00%	272,966	0.95	1.22	24.12	3,050.66	Industrial	3.53%
▼	ATACOCB1 PE**	S/.	0.71	-1.39%	5.97%	4.41%	4.41%	100.00%	24,390	1.72	0.00	-	223.12	Mineras	1.02%
▼	BACKUS1 PE**	S/.	18.50	-0.54%	1.09%	0.49%	0.49%	70.00%	20,159	0.43	5.63	5.37	8,997.07	Industriales	0.82%
▼	BAP PE**	US\$	236.00	-0.33%	1.37%	13.46%	13.46%	100.00%	535,042	1.05	3.64	-	18,754.16	Diversas	5.82%
▼	BVN PE**	US\$	15.30	-3.04%	0.99%	8.36%	8.36%	100.00%	1,134,381	1.21	0.55	-	4,210.95	Mineras	5.88%
-	CASAGRC1 PE**	S/.	6.00	0.00%	4.71%	-3.07%	-3.07%	100.00%	21,697	0.73	6.73	16.02	157.12	Agrario	1.31%
▼	CONTINC1 PE**	S/.	4.31	-1.15%	-0.23%	3.86%	3.86%	90.00%	187,689	0.79	3.43	15.84	6,542.81	Bancos y Financieras	2.85%
▼	CORARE1 PE**	S/.	0.75	-1.32%	4.17%	4.17%	4.17%	100.00%	84,387	1.58	4.99	10.02	327.95	Industriales	1.72%
▼	CPACASC1 PE**	S/.	8.20	-0.61%	-1.44%	0.61%	0.61%	100.00%	173,599	0.64	4.27	31.00	1,089.09	Industriales	2.38%
-	CVERDEC1 PE**	US\$	30.00	0.00%	-1.22%	1.01%	1.01%	100.00%	139,950	1.36	0.00	42.49	10,501.68	Mineras	5.25%
▼	ENGEPEC1 PE**	S/.	1.88	-1.05%	-1.05%	-5.05%	-5.05%	85.00%	16,733	0.95	3.39	18.02	1,690.89	Servicios Públicos	1.44%
-	ENDISPC1**	S/.	5.75	0.00%	2.31%	1.95%	1.95%	85.00%	24,766	0.99	3.31	12.42	1,141.46	Servicios Públicos	0.98%
▼	FERREYC1 PE**	S/.	2.59	-2.26%	0.78%	1.57%	1.57%	100.00%	632,296	1.19	4.96	9.28	816.71	Diversas	4.90%
-	GRAMONC1 PE**	S/.	1.81	0.00%	-7.18%	-3.21%	-3.21%	95.00%	104,908	1.53	0.00	10.95	371.40	Diversas	4.05%
▲	IFS PE**	US\$	40.53	0.02%	1.30%	5.27%	5.27%	95.00%	137,182	0.61	3.21	14.31	4,584.38	Diversas	7.22%
▲	INRETC1 PE**	US\$	21.50	1.85%	4.42%	2.38%	2.38%	95.00%	48,590	1.00	0.90	25.90	2,210.36	Diversas	5.28%
▲	LUSURC1 PE**	S/.	12.11	0.08%	0.08%	0.50%	0.50%	90.00%	333,146	0.53	5.12	14.19	1,833.24	Servicios Públicos	1.81%
-	MILPOC1 PE**	S/.	5.50	0.00%	7.63%	19.57%	19.57%	100.00%	58,476	1.17	15.58	12.44	2,263.59	Mineras	1.56%
▼	MINSUR1 PE**	S/.	1.85	-1.07%	-3.14%	2.78%	2.78%	90.00%	15,855	1.71	3.73	12.95	1,658.08	Mineras	3.09%
▼	PML PE**	US\$	0.30	-1.32%	0.00%	-6.25%	-6.25%	100.00%	240,570	1.41	0.00	-	78.01	Mineras	2.12%
-	RELAPAC1 PE**	S/.	0.36	0.00%	2.56%	16.13%	16.13%	100.00%	148,769	1.45	0.00	5.54	395.61	Industriales	2.12%
▼	SCCO PE**	US\$	48.34	-3.15%	-1.71%	1.64%	1.64%	90.00%	37,844	1.22	31.39	37,368.20	Mineras	2.14%	
▼	SIDERC1 PE**	S/.	0.49	-2.22%	4.30%	1.04%	1.04%	90.00%	38,993	1.65	0.00	4.42	185.14	Industriales	1.43%
▼	TV PE**	US\$	1.32	-2.22%	7.32%	10.00%	10.00%	100.00%	98,439	1.50	0.00	-	1,089.96	Mineras	2.93%
▼	UNACEMC1 PE**	S/.	3.00	-0.99%	2.04%	0.00%	0.00%	95.00%	24,513	0.73	1.73	32.20	1,535.58	Industriales	3.00%
▼	VOLCABC1 PE**	S/.	1.37	-1.44%	0.00%	3.79%	3.79%	100.00%	153,040	1.79	1.89	17.76	3,173.27	Mineras	5.90%

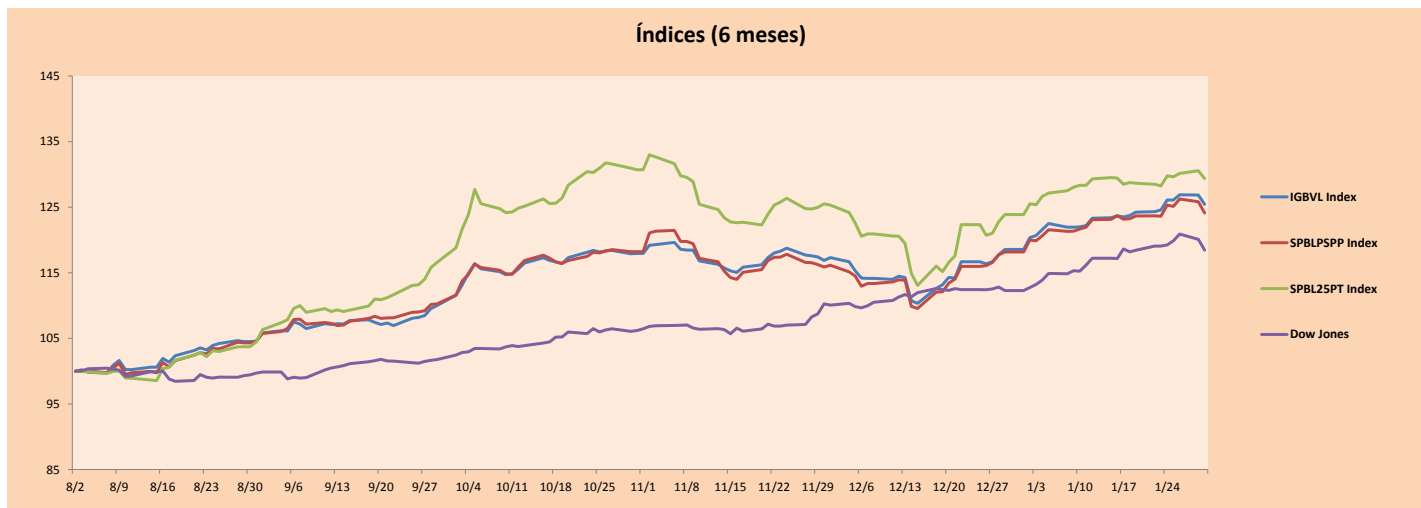
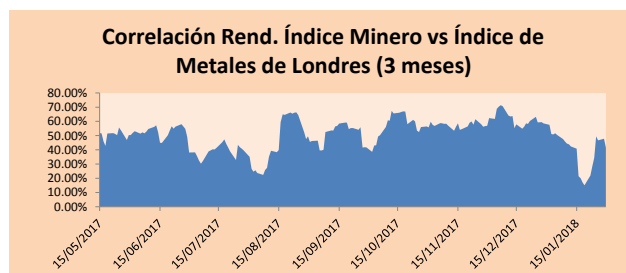
Cantidad de Acciones: 26
 Fuente: Bloomberg, Económica
 * Bloomberg Industry Classification System
 ** Se utiliza el PER de la bolsa y moneda de origen del instrumento
 *Leyenda: Variación 1D: 1 Día; 5D: 5 Días, 1M: 1 Mes; YTD: Var.% 31/12/17 a la fecha

Subieron 2
 Bajaron 17
 Mantuvieron 7

Índices Sectoriales

	Cierre	1D*	5D*	30D*	YTD*	Beta	
▼	Índice Minero	370.42	-2.33%	0.05%	4.20%	4.20%	1.16
▼	Índice de Consumo	951.11	-0.18%	1.43%	5.49%	5.49%	0.63
▼	Índice Industrial	239.73	-1.15%	0.16%	1.60%	1.60%	1.09
▼	Índice Bancos y Financieras	1,191.98	-0.34%	1.16%	11.49%	11.49%	1.07
▼	Índice de Construcción	267.68	-0.61%	-0.28%	0.96%	0.96%	0.96
▼	Índice Servicios	410.88	-0.73%	0.38%	-1.37%	-1.37%	0.53
▼	Índice Juniors	40.70	-0.95%	-1.79%	-7.14%	-7.14%	1.47
▼	Índice Eléctricas	401.12	-0.73%	0.38%	-1.37%	-1.37%	0.53

*Leyenda: Variación 1D: 1 Día; 5D: 5 Días, 1M: 1 Mes; YTD: Var.% 31/12/17 a la fecha



Base: 02/08/17=100
 Fuente: Bloomberg

Coordinador Laboratorio de Mercado de Capitales: Economista Bruno Bellido
 Apoyo: Kaori Olulo, Jairo Trujillo, Mario Villar
 email: pulsobursatil@ulima.edu.pe
 facebook: www.facebook.com/pulsobursatil.ul
 Teléfonos: 4376767 Anexos: 35340 - 35310.

PULSO BURSÁTIL

RATING SOBERANO

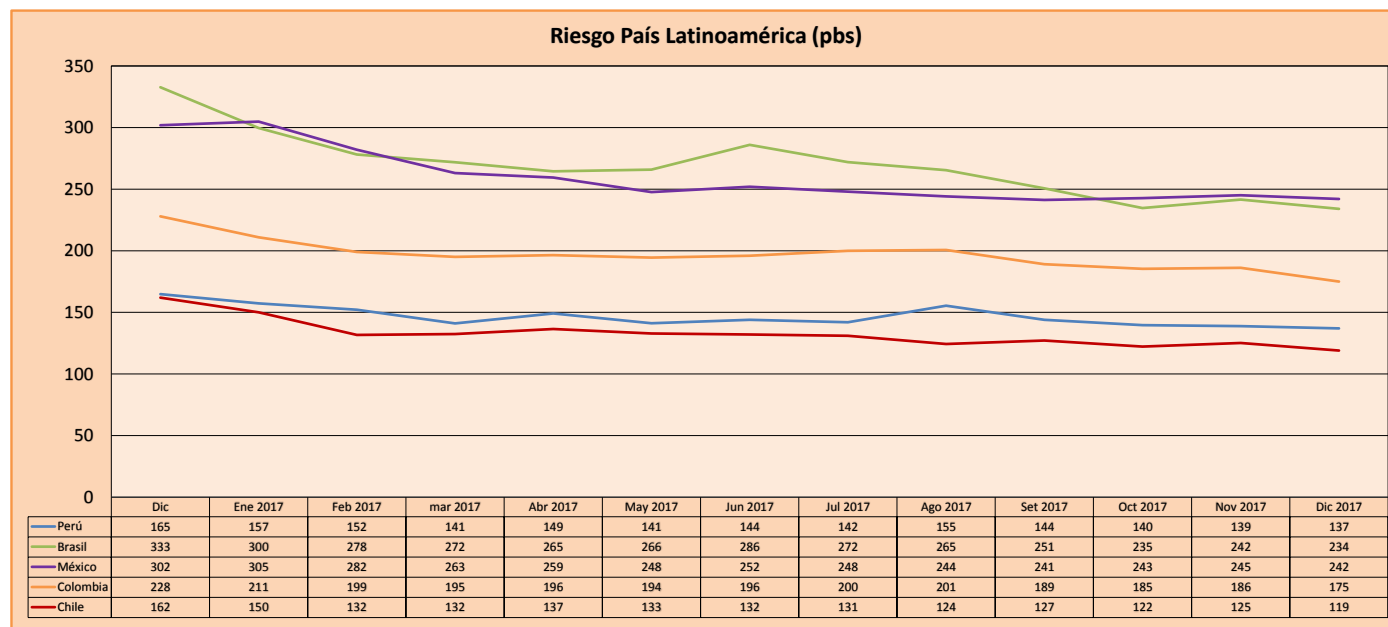
CLASIFICACIONES DE RIESGO

Moody's	S&P	Fitch	
Aaa	AAA	AAA	Prime
Aa1	AA+	AA+	Alto Grado
Aa2	AA	AA	
Aa3	AA-	AA-	
A1	A+	A+	Grado Alto Medio
A2	A	A	
A3	A-	A-	
Baa1	BBB+	BBB+	Grado Bajo Medio
Baa2	BBB	BBB	
Baa3	BBB-	BBB-	
Ba1	BB+	BB+	Sin Grado de Inversión Especulativo
Ba2	BB	BB	
Ba3	BB-	BB-	
B1	B+	B+	Altamente Especulativo
B2	B	B	
B3	B-	B-	
Caa1	CCC+		
Caa2	CCC		Riesgo Sustancial Extremadamente Especulativo
Caa3	CCC-	CCC	
Ca	CC		
	C		Poca esperanzas de Pago
	D	DDD	
		DD	
		D	Impago

Fuente: Bloomberg

Rating Crédito Latinoamérica			
Clasificadora de riesgo			
País	Moody's	Fitch	S&P
Perú	A3	BBB+	BBB+
México	A3	BBB+	BBB+
Venezuela	Caa3	RD	SD
Brazil	Ba2	BB	BB-
Colombia	Baa2	BBB	BBB-
Chile	Aa3	A	A+
Argentina	B2	B	B+
Panamá	Baa2	BBB	BBB

Fuente: Bloomberg



Fuente: Bloomberg

Coordinador Laboratorio de Mercado de Capitales: Economista Bruno Bellido
Apoyo: Kaori Olulo, Jairo Trujillo, Mario Villar
email: pulsobursatil@ulima.edu.pe
facebook: www.facebook.com/pulsobursatil.ul
Teléfonos: 4376767 Anexos: 35340 - 35310.