



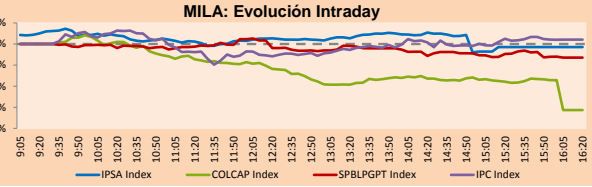
PULSO BURSÁTIL

Lima, 31 de enero de 2018

MILA

Principales índices	Cierre	1 D	5 D	1 M	YTD	Cap. Burs. (US\$ bill)
▼ IPSA (Chile)	5,855.38	-0.07%	0.99%	5.23%	5.23%	234.78
▼ IGPA (Chile)	29,419.79	-0.01%	0.93%	5.14%	5.14%	270.16
▼ IGBC (Colombia)	12,113.25	-1.24%	-1.63%	5.53%	5.53%	118.24
▼ COLCAP (Colombia)	1,558.18	-1.57%	-1.98%	2.94%	2.94%	119.91
▼ S&P/BVL (Perú)*	21,068.89	-0.32%	-0.84%	5.48%	5.48%	110.88
▼ S&P/BVL SEL (Perú)	386.62	-1.35%	-0.94%	5.05%	5.05%	88.59
▼ S&P/BVL LIMA 25	32,125.68	-0.02%	-0.34%	4.42%	4.42%	102.75
▼ IPC (México)	50,456.17	0.15%	-0.57%	2.23%	2.23%	321.47
▲ S&P MILA 40	785.57	-1.16%	-0.73%	7.75%	7.75%	336.26

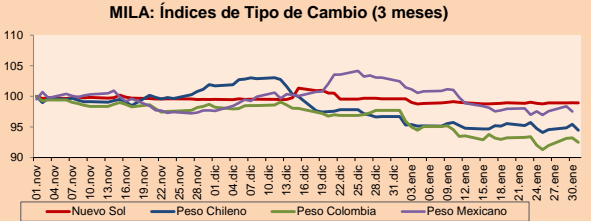
* Cap. Bursátil del cierre anterior. *Leyenda: Variación 1D: 1 Día; 5D: 5 Días; 1M: 1 Mes; YTD: Var.% 31/12/17 a la fecha



Fuente: Bloomberg

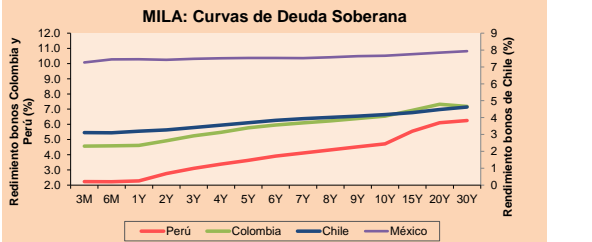
Monedas	Precio	1D*	5D*	30 D*	YTD*
▼ Nuevo Sol (PEN)	3,2160	-0.02%	0.09%	-0.67%	-0.67%
▼ Peso Chileno (CLP)	601,200	-1.01%	-0.30%	-2.31%	-2.31%
▼ Peso Colombiano (COP)	2,826.71	-0.79%	0.50%	-5.36%	-5.36%
▼ Peso Mexicano (MXN)	18,600	-0.85%	0.54%	-5.39%	-5.39%

*Leyenda: Variación 1D: 1 Día; 5D: 5 Días; 1M: 1 Mes; YTD: Var.% 31/12/17 a la fecha



Base: 01/11/17=100
Fuente: Bloomberg

Renta Fija	Instrumento	Moneda	Precio	Bid Yield (%)	Ask Yield (%)	Duración
PERU 7.125 03/30/19	USD	105.762	2.22	1.92	1.10	
PERU 7.35 07/21/25	USD	128.253	3.11	3.06	6.02	
PERU 4.125 08/25/27	USD	107.493	3.24	3.19	7.85	
PERU 8.75 11/21/33	USD	157.095	3.90	3.86	10.01	
PERU 6.55 03/14/37	USD	134.177	4.00	3.96	11.53	
PERU 5.625 11/18/2050	USD	126.515	4.15	4.13	16.76	
CHILE 2.25 10/30/22	USD	97.57	2.84	2.77	4.46	
CHILE 3.875 08/05/20	USD	103.52	2.47	2.37	2.35	
COLOM 7.375 03/18/19	USD	105.598	2.40	2.23	1.06	
COLOM 11.75 02/25/20	USD	118.54	2.55	2.41	1.81	
COLOM 11.85 03/09/28	USD	168.735	3.68	3.62	6.80	
COLOM 10.375 01/28/33	USD	159.253	4.85	4.73	9.17	
COLOM 7.375 09/18/37	USD	133.82	4.73	4.69	11.43	
COLOM 6.125 01/18/41	USD	120.595	4.67	4.64	13.28	
MEX 4 10/02/23	USD	103.622	3.32	3.27	5.02	
MEX5.55 01/45	USD	112.288	4.751	4.725	14.69	



Fuente: Bloomberg

Renta Variable

Más subieron	Bolsa	Mon.	Precio	▲%	Más bajaron	Bolsa	Mon.	Precio	▼%
CAVALIC1	Lima	PEN	5.89	5.37	PROMIGAS	Colomb.	COP	7110.00	-7.06
GASCO	Santia.	CLP	2540.00	3.63	ENKA	Colomb.	COP	8.51	-4.92
HABITAT	Santia.	CLP	970.00	3.19	GRUPOAVAL	Colomb.	COP	1245.00	-3.86
SOQUICOM	Santia.	CLP	237.30	3.17	HIPERMARC	Santia.	CLP	6.45	-3.73
CINTAC	Santia.	CLP	380.74	2.85	CNEC	Colomb.	COP	9780.00	-3.55

Por Monto Negociado

Por Monto Negociado	Bolsa	Monto (US\$)	Por Volumen	Bolsa	Volumen
CENCOSUD	Santia.	4,451,202	ALMENDRAL	Santia.	146,957,398
VAPORES	Santia.	3,854,956	BSANTANDER	Santia.	125,592,231
ENERSIS	Santia.	3,398,337	CHILE	Santia.	60,818,727
FALABELLA	Santia.	3,032,012	VAPORES	Santia.	38,095,126
CHILE	Santia.	2,324,701	SCHWAGER	Santia.	29,630,617

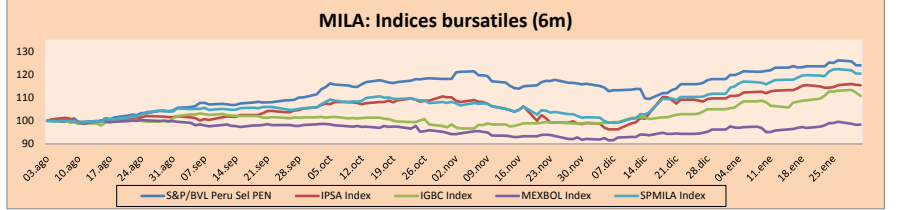
MILA

Perú: El Índice General de la BVL de Perú terminó la sesión de hoy con un resultado negativo de -0.32%. El índice mantiene una tendencia positiva acumulada anual de +6.19% en moneda local, mientras que el rendimiento ajustado a moneda extranjera es +5.48%. Luego, el S&P/BVL Perú SEL obtuvo un rendimiento positivo de +0.01%, mientras que el S&P/BVL LIMA 25 decreció -0.02%. El PEN pasó a 3/3.2140.

Chile: El índice IPSA terminó la jornada con un resultado negativo de -0.07%. Los sectores del índice con los resultados a la baja fueron Servicios de Telecomunicaciones (-2.24%) y Tecnología de la Información (-0.67%). Por otro lado, los valores con los resultados más negativos fueron ENTEL Chile SA (-2.24%) y Banco Santander SA (-1.89%).

Colombia: El índice COLCAP tuvo un rendimiento negativo de -1.57%. Los sectores del índice con los resultados menos favorables fueron Materiales (-3.12%) y Servicios de Telecomunicaciones (-3.07%). Por otra parte, las acciones con las menores ganancias fueron Promigas SA (-7.06%) e Inversiones Argos SA (-4.23%).

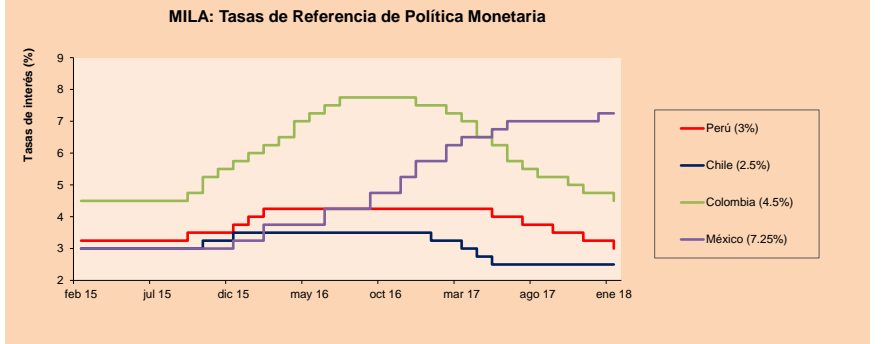
México: El índice IPC de México cerró la jornada de hoy con un resultado positivo de +0.15%. Los sectores del índice que generaron los resultados más altos fueron Productos de Primera Necesidad (+0.66%) e Industrial (+0.45%). Finalmente, las acciones con los rendimientos más bajos fueron Wal-Mart de México SAB de CV (+2.96%) y Banregio Grupo Financiero SAB de CV (+2.37%).



Base: 04/08/17=100
Fuente: Bloomberg

ETFs

	Mon.	Cierre	1D	5D	30 D	YTD	Bolsa
▼ iShares MSCI All Peru Capped	USD	43.26	-0.32%	-2.06%	5.56%	5.56%	NYSE Arca
▲ iShares MSCI Chile Capped	USD	55.96	0.92%	1.25%	7.29%	7.29%	BATS
- Global X MSCI Colombia	USD	15.89	0.00%	-2.03%	10.06%	10.06%	NYSE Arca
▲ iShares MSCI Mexico Capped	USD	53.11	0.89%	-1.50%	7.75%	7.75%	NYSE Arca
▲ iShares MSCI Emerging Markets	USD	51.03	0.87%	-0.72%	8.30%	8.30%	NYSE Arca
▲ Vanguard FTSE Emerging Markets	USD	49.84	0.61%	-1.29%	8.56%	8.56%	NYSE Arca
▲ iShares Core MSCI Emerging Markets	USD	61.44	0.75%	-0.79%	7.98%	7.98%	NYSE Arca
▲ iShares JP Morgan Emerging Markets Bonds	USD	64.47	0.77%	-0.80%	6.11%	6.11%	BATS
▼ Morgan Stanley Emerging Markets Domestic	USD	8.09	-0.49%	-0.49%	5.06%	5.06%	New York



Fuente: Bloomberg

Coordinador Laboratorio de Mercado de Capitales: Economista Bruno Bellido

Apoyo: Kaori Olulo, Jairo Trujillo, Mario Villar

email: pulsobursatil@ulima.edu.pe

facebook: www.facebook.com/pulsobursatil.ul

Teléfonos: 4376767 Anexos: 35340 - 35310.

PULSO BURSÁTIL

MUNDO

Principales índices	Cierre	1 D*	5 D*	1 M*	YTD*	Cap. Burs. (US\$ Mill.)
▲ Dow Jones (EEUU)	26,149.39	0.28%	-0.39%	5.79%	5.79%	7,070,365
▲ Standard & Poor's 500 (EEUU)	2,823.81	0.05%	-0.48%	5.62%	5.62%	25,029,412
▲ NASDAQ Composite (EEUU)	7,411.48	0.12%	-0.05%	7.36%	7.36%	11,653,021
▲ Stoxx EUROPE 600 (Europa)	395.46	-0.17%	-1.33%	1.61%	1.61%	8,503,315
▼ DAX (Alemania)	13,189.48	-0.06%	-1.68%	2.10%	2.10%	992,576
▼ FTSE 100 (Reino Unido)	7,533.55	-0.72%	-1.44%	-2.01%	-2.01%	1,466,241
▲ CAC 40 (Francia)	5,461.93	0.15%	-0.24%	3.19%	3.19%	1,243,430
▲ IBEX 35 (España)	10,451.50	0.22%	-1.06%	4.08%	4.08%	532,706
▼ MSCI AC Asia Pacific Index	184.57	-1.25%	-1.20%	6.19%	6.19%	15,786,629
▲ HANG SENG (Hong Kong)	32,887.27	0.86%	-0.22%	9.92%	9.92%	3,437,794
▼ SHANGHAI SE Comp. (China)	3,480.83	-0.21%	-2.21%	5.25%	5.25%	5,579,632
▼ NIKKEI 225 (Japón)	23,098.29	-0.83%	-3.52%	1.46%	1.46%	3,737,305
▲ BOVESPA (Brasil)	84,912.70	0.51%	5.25%	11.14%	11.14%	822,848
▲ Merval (Argentina)	34,938.64	2.04%	-0.03%	16.21%	16.21%	135,723

*Leyenda: Variación 1D: 1 Día; 5D: 5 Días; 1M: 1 Mes; YTD: Var.% 31/12/17 a la fecha

Renta Variable

Wall Street (Acciones del S&P 500)

Más subidor Mon.	Precio	▲%	Bolsa
AMD UR	USD 13.74	6.76	NASDAQ CM
DLR UN	USD 111.95	5.06	New York
BA UN	USD 354.37	4.93	New York
MU UW	USD 43.72	4.92	NASDAQ GS

Más bajaron	Mon.	Precio	▼%	Bolsa
TGNA UN	USD	14.47	-5.73	New York
LLY UN	USD	81.45	-5.39	New York
HOG UN	USD	48.46	-4.68	New York
BBY UN	USD	73.06	-4.23	New York

Europa (Acciones del STOXX EUROPE 600)

Más subidor Mon.	Precio	▲%	Bolsa
ELXUS SS	SEK 278.2	6.79	Stockholm
ELISA FH	EUR 34.26	5.81	Helsinki
JMAT LN	Gbp 3460	4.59	Londres
PSM GY	EUR 30.79	4.23	Xetra

Más bajaron	Mon.	Precio	▼%	Bolsa
OUT1V FH	EUR	6.9	-15.00	Helsinki
HMB SS	SEK	139.34	-10.60	Stockholm
ERICB SS	SEK	50.6	-9.16	Stockholm
BVIC LN	Gbp	734.5	-6.31	Londres

Panorama Mundial:

Estados Unidos:

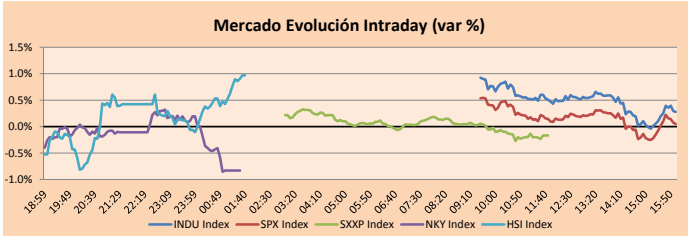
El mercado de valores estadounidense finalizó la jornada con resultados positivos, siendo impulsado por las sólidas ganancias empresariales, sin embargo, perdieron altura después que la Reserva Federal insinuó que esta lista para elevar las tasas de interés desde su próxima reunión en marzo. Por otro lado, el rendimiento de la nota a 10 años de Estados Unidos subió a 2.74%, el más alto desde abril de 2014, luego de que el Tesoro elevó la cantidad de bonos a largo plazo que venderá este trimestre con el empeoramiento del déficit presupuestario. Los funcionarios de la Fed, reunidos por última vez bajo la presidencia de Janet Yellen, mantuvieron sin cambios los costos de los préstamos y agregaron énfasis a su plan para más altas, preparando el escenario para un aumento en marzo bajo su sucesor Jerome Powell. Finalmente, el dólar cayó contra casi todos los pares importantes después de que Trump ofreciera pocas pistas nuevas sobre la política de los Estados Unidos en su discurso sobre el Estado de la Unión, y la mayoría de los bonos ganó a medida que el Banco de Japón aumentó las compras de activos. Un aumento en el apetito de riesgo también pesó sobre el dólar, mientras que la libra británica subió por segundo día consecutivo.

Europa:

El mercado de valores europeo finalizó la jornada de hoy con resultados mixtos entre sus principales índices. Destacó el índice de referencia europeo Stoxx Europe 600 al retroceder en -0.17%, acrecentando la caída de -0.9% que tuvo en la sesión anterior. Sin embargo, el índice cerró el mes de enero con una ganancia de +1.6%, su avance mensual más grande desde el +1.8% obtenido en octubre. Por otro lado, el índice de referencia del Reino Unido cerró en -0.72%, su punto más bajo desde el 20 de diciembre, llevando al índice a retroceder en -2% para el mes de enero. Además, sobresalió la fuerte caída de las acciones de Capita PLC, empresa de externalización de procesos comerciales no perteneciente al índice FTSE 100, al retroceder en -48% luego de generar una advertencia de ganancias a solo unas semanas después de que Carillion PLC, una de sus principales rivales, entre en liquidación. En noticias macroeconómicas, la economía de Alemania aumentó su pronóstico de crecimiento para este año de 1.9% a 2.4% gracias al fuerte desempeño del mercado laboral, luego de que las solicitudes de desempleo cayeran en 25,000, por encima del 16,000 pronosticado por The Wall Street Journal, y que la tasa de desempleo llegue a 5.4%, su punto más bajo desde la reunificación del país en 1990.

Asia:

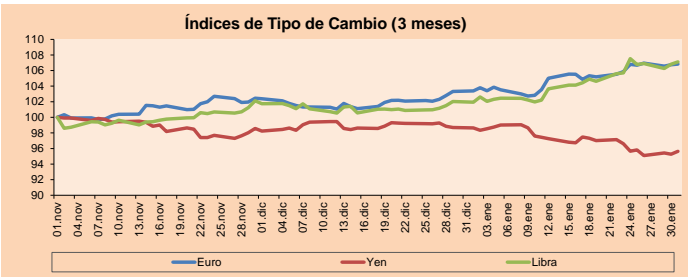
El mercado de valores asiático cerró el día con resultados negativos entre sus principales índices. Las acciones cayeron hoy por el primer discurso sobre el Estado de la Unión que dio el presidente Donald Trump, el cual tuvo un tono conciliador. Según Rob Carnell, jefe de investigación para Asia-Pacífico en el banco holandés ING, dentro de los temas del discurso, no hubo críticas importantes de Rusia y China, mientras que los detalles sobre el gasto en infraestructura fueron escasos. Trump dio un mensaje alejado de las sorpresas y señaló la voluntad de trabajar a través de las líneas del partido. Por otro lado, las acciones chinas cayeron temprano en medio de la expiración de los contratos de futuros y por un descenso a mínimos de ocho meses para una lectura clave de fabricación para enero. El índice compuesto de Shanghai cerró perdiendo cerca del -0.2%. Respecto a Japón, su índice de referencia "Nikkei 225" también tuvo una fuerte caída de alrededor de -0.8%. Las acciones de energía en Hong Kong, Japón y Australia cayeron aproximadamente un 1.5%, ya que los futuros del petróleo siguieron perdiendo esta semana, cayendo casi un 1% más luego que un grupo de la industria estadounidense dijera que los suministros nacionales de crudo aumentaron casi el doble del monto que se esperaba mostrar en un comunicado mostrado hoy día.



Fuente: Bloomberg

Monedas	Precio	1 D*	5 D*	1 M*	YTD*
▲ Euro	1.2413	0.09%	0.04%	3.34%	3.40%
▲ Yen	109.2300	0.41%	0.01%	-3.02%	-3.07%
▲ Libra Esterlina	1.4187	0.28%	-0.39%	5.07%	4.99%
▼ Yuan	6.2888	-0.56%	-1.08%	-3.35%	-3.35%
▲ Dólar de Hong Kong	7.8228	0.03%	0.06%	0.11%	0.11%
▲ Real Brasileño	3.1869	0.17%	1.43%	-3.68%	-3.68%
▲ Peso Argentino	19.6381	0.04%	-0.13%	5.45%	5.45%

*Leyenda: Variación 1D: 1 Día; 5D: 5 Días; 1M: 1 Mes; YTD: Var.% 31/12/17 a la fecha

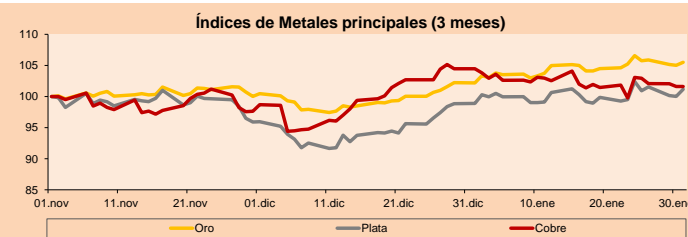


Base: 01/11/17=100

Fuente: Bloomberg

Commodities	Precio	1 D*	5 D*	1 M*	YTD*
▲ Oro (US\$ Oz. T) (LME)	1,344.55	0.45%	-1.02%	3.22%	3.18%
▲ Plata (US\$ Oz. T) (LME)	17.33	1.10%	-1.28%	2.24%	2.30%
- Cobre (US\$ TM) (LME)	7,009.50	0.00%	-1.43%	-2.74%	-2.74%
- Zinc (US\$ TM) (LME)	3,546.25	0.00%	2.36%	6.25%	6.25%
▲ Petróleo WTI (US\$ Barril) (NYM)	64.85	0.54%	-1.16%	7.30%	7.30%
▲ Estaña (US\$ TM) (LME)	21,788.00	0.00%	2.29%	8.42%	8.42%
- Plomo (US\$ TM) (LME)	2,588.50	0.00%	-1.90%	4.18%	4.18%
- Molibdeno (US\$ TM) (LME)	15,633.00	0.00%	-0.01%	-0.03%	-0.03%
▲ Azúcar #11 (US\$ Libra) (NYB-ICE)	13.23	-3.57%	0.53%	-12.73%	-12.73%
▲ Cacao (US\$ TM) (NYB-ICE)	1,996.00	1.32%	2.10%	5.50%	5.50%
▼ Café Arábica (US\$ TM) (NYB-ICE)	121.85	-0.37%	-0.53%	-3.45%	-3.45%

*Leyenda: Variación 1D: 1 Día; 5D: 5 Días; 1M: 1 Mes; YTD: Var.% 31/12/17 a la fecha



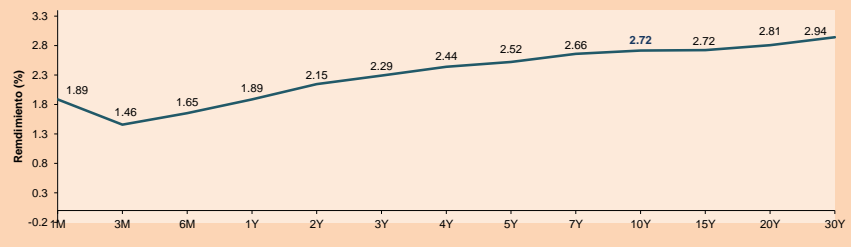
Base: 01/11/17=100

Fuente: Bloomberg

ETFs

ETF	Mon.	Cierre	1D	5D	30D	YTD	Bolsa
SPDR S&P 500 ETF TRUST	USD	281.9	0.05%	-0.45%	5.64%	5.64%	NYSE Arca
ISHARES MSCI EMERGING MARKET	USD	51.03	0.87%	-0.72%	8.30%	8.30%	NYSE Arca
ISHARES IBOXX USD HIGH YIELD	USD	87.3	0.17%	-0.51%	0.05%	0.05%	NYSE Arca
FINANCIAL SELECT SECTOR SPDR	USD	29.74	0.27%	-0.90%	6.56%	6.56%	NYSE Arca
VANECK VECTORS GOLD MINERS E	USD	23.75	1.28%	-3.46%	2.19%	2.19%	NYSE Arca
ISHARES RUSSELL 2000 ETF	USD	156.36	-0.52%	-1.84%	2.56%	2.56%	NYSE Arca
SPDR GOLD SHARES	USD	127.65	0.67%	-0.92%	3.23%	3.23%	NYSE Arca
ISHARES 20+ YEAR TREASURY BO	USD	122.73	0.59%	-0.25%	-3.26%	-3.26%	VASDAQ GM
POWERSHARES QQQ TRUST SERIES	USD	169.4	0.41%	0.59%	8.76%	8.76%	VASDAQ GM
ISHARES NASDAQ BIOTECHNOLOGY	USD	114.08	-1.88%	-1.57%	6.85%	6.85%	VASDAQ GM
ENERGY SELECT SECTOR SPDR	USD	74.85	0.07%	-3.67%	3.58%	3.58%	NYSE Arca
PROSHARES ULTRA VIX ST FUTUR	USD	11.55	-3.99%	19.07%	13.12%	13.12%	NYSE Arca
UNITED STATES OIL FUND LP	USD	12.98	0.62%	-1.82%	8.08%	8.08%	NYSE Arca
ISHARES MSCI BRAZIL ETF	USD	46.59	0.60%	0.52%	15.18%	15.18%	NYSE Arca
SPDR S&P OIL & GAS EXP & PR	USD	36.91	-0.16%	-7.07%	-0.73%	-0.73%	NYSE Arca
UTILITIES SELECT SECTOR SPDR	USD	51.04	1.11%	1.61%	-3.11%	-3.11%	NYSE Arca
ISHARES US REAL ESTATE ETF	USD	78.56	1.58%	-0.42%	-3.02%	-3.02%	NYSE Arca
SPDR S&P BIOTECH ETF	USD	93.37	-1.75%	-1.03%	10.02%	10.02%	NYSE Arca
ISHARES IBOXX INVESTMENT GRA	USD	120.07	0.21%	-0.02%	-1.23%	-1.23%	NYSE Arca
ISHARES JP MORGAN USD EMERGI	USD	115.36	0.15%	-0.24%	-0.64%	-0.64%	VASDAQ GM
REAL ESTATE SELECT SECT SPDR	USD	32.31	2.05%	0.53%	-1.91%	-1.91%	NYSE Arca
ISHARES CHINA LARGE-CAP ETF	USD	57.87	1.33%	-1.27%	14.08%	14.08%	NYSE Arca
CONSUMER STAPLES SPDR	USD	52.62	-0.46%	-0.99%	1.63%	1.63%	NYSE Arca
VANECK VECTORS JUNIOR GOLD M	USD	33.68	1.69%	-5.76%	-1.32%	-1.32%	NYSE Arca
SPDR BBG BARC HIGH YIELD BND	USD	36.7	0.16%	-0.62%	-0.05%	-0.05%	NYSE Arca
VANGUARD REIT ETF	USD	79.45	1.79%	-0.82%	-4.25%	-4.25%	NYSE Arca

Curva de Rendimiento Bonos Tesoro EEUU (%)



Fuente: Bloomberg

Coordinador Laboratorio de Mercado de Capitales: Economista Bruno Bellido

Apoyo: Kaori Olulo, Jairo Trujillo, Mario Villar

email: pulsobursatil@ulima.edu.pe

facebook: www.facebook.com/pulsobursatil.ul

Teléfonos: 4376767 Anexos: 35340 - 35310

PULSO BURSÁTIL

LIMA

Acciones

	Valor	Moneda	Precio	1D*	5D*	30D*	YTD*	Frecuencia	Volumen (US\$)	Beta	Dividend Yield (%)	Price Earning	Capitalización Bursátil (M US\$)	Sector Económico*	Participación Índice
▼	ALICORC1 PE**	S/.	11.16	-2.96%	-3.88%	5.28%	5.28%	100.00%	413,248	0.95	1.25	23.41	2,961.75	Industrial	3.53%
▼	ATACOCB1 PE**	S/.	0.70	-1.41%	0.00%	2.94%	2.94%	100.00%	62,127	1.72	0.00	-	221.85	Mineras	1.02%
-	BACKUS11 PE**	S/.	18.50	0.00%	0.82%	0.49%	0.49%	70.00%	15,566	0.43	5.63	5.37	8,999.03	Industriales	0.82%
▼	BAP PE**	US\$	233.00	-1.27%	-1.42%	12.02%	12.02%	100.00%	598,376	1.05	3.68	-	18,515.76	Diversas	5.82%
▲	BVN PE**	US\$	15.45	0.98%	-2.28%	9.42%	9.42%	100.00%	1,313,078	1.23	0.54	-	4,252.18	Mineras	5.88%
▲	CASAGRC1 PE**	S/.	5.99	-0.17%	4.54%	-3.23%	-3.23%	100.00%	52,643	0.71	6.74	16.00	156.89	Agrario	1.31%
▲	CONTINC1 PE**	S/.	4.36	1.16%	-0.23%	5.06%	5.06%	90.00%	51,679	0.79	3.39	16.03	6,620.15	Bancos y Financieras	2.85%
-	CORAREI1 PE**	S/.	0.75	0.00%	2.74%	4.17%	4.17%	100.00%	111,502	1.57	4.99	10.02	328.02	Industriales	1.72%
▲	CPACASC1 PE**	S/.	8.35	1.83%	-0.12%	2.45%	2.45%	100.00%	325,121	0.64	4.19	31.57	1,109.10	Industriales	2.38%
▼	CVERDEC1 PE**	US\$	29.00	-3.33%	-6.45%	-2.36%	-2.36%	100.00%	923,148	1.34	0.00	41.07	10,151.62	Mineras	5.25%
-	ENGEPEC1 PE**	S/.	1.88	0.00%	-1.05%	-5.05%	-5.05%	80.00%	16,736	0.95	0.00	18.02	1,691.26	Servicios Públicos	1.44%
-	ENDISPC1**	S/.	5.75	0.00%	0.88%	1.95%	1.95%	90.00%	37,761	0.99	3.31	12.42	1,141.71	Servicios Públicos	0.98%
-	FERREYC1 PE**	S/.	2.59	0.00%	0.39%	1.57%	1.57%	100.00%	148,601	1.21	4.96	9.28	816.89	Diversas	4.90%
▲	GRAMONC1 PE**	S/.	1.85	2.21%	-4.64%	-1.07%	-1.07%	95.00%	298,616	1.50	0.00	11.19	379.70	Diversas	4.05%
▼	IFS PE**	US\$	40.30	-0.57%	0.25%	4.68%	4.68%	95.00%	121,445,800	0.60	3.23	14.22	4,558.37	Diversas	7.22%
▲	INRETC1 PE**	US\$	22.00	2.33%	6.90%	4.76%	4.76%	95.00%	3,243,957	1.00	8.88	26.50	2,261.76	Diversas	5.28%
▼	LUSURC1 PE**	S/.	12.00	-0.91%	-0.83%	-0.41%	-0.41%	90.00%	40,226	0.52	5.17	14.06	1,816.98	Servicios Públicos	1.81%
▲	MILPOC1 PE**	S/.	5.55	0.91%	8.19%	20.65%	20.65%	100.00%	102,266	1.17	15.44	12.55	2,284.45	Mineras	1.56%
▲	MINSUR1 PE**	S/.	1.90	2.70%	-0.52%	5.56%	5.56%	90.00%	15,907	1.71	3.63	13.30	1,703.27	Mineras	3.09%
▼	PML PE**	US\$	0.29	-3.00%	-3.00%	-9.06%	-9.06%	100.00%	57,139	1.41	0.00	-	75.67	Mineras	2.12%
▼	RELAPAC1 PE**	S/.	0.35	-2.50%	-3.84%	13.23%	13.23%	100.00%	130,905	1.42	0.00	5.40	385.80	Industriales	2.12%
▲	SCCO PE**	US\$	48.52	0.37%	-1.34%	2.02%	2.02%	90.00%	830,532	1.22	1.22	31.51	37,507.34	Mineras	2.14%
▲	SIDERC1 PE**	S/.	0.49	0.82%	4.04%	1.88%	1.88%	90.00%	33,288	1.65	0.00	4.46	186.71	Industriales	1.43%
▼	TV PE**	US\$	1.30	-1.52%	1.56%	8.33%	8.33%	100.00%	105,979	1.50	0.00	-	1,073.44	Mineras	2.93%
▲	UNACEMC1 PE**	S/.	3.05	1.67%	3.04%	1.67%	1.67%	95.00%	534,154	0.74	1.70	32.74	1,561.52	Industriales	3.00%
-	VOLCABC1 PE**	S/.	1.37	0.00%	-1.44%	3.79%	3.79%	100.00%	483,044	1.77	1.89	17.76	3,173.96	Mineras	5.90%

Cantidad de Acciones: 26
 Fuente: Bloomberg, Economática
 * Bloomberg Industry Classification System
 ** Se utiliza el PER de la bolsa y moneda de origen del instrumento
 *Leyenda: Variación 1D: 1 Día; 5D: 5 Días, 1M: 1 Mes; YTD: Var.% 31/12/17 a la fecha

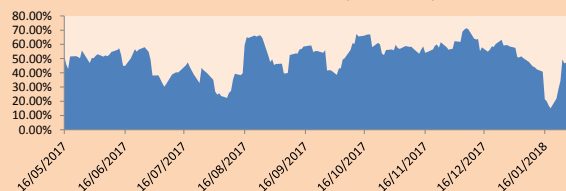
Subieron 10
 Bajaron 9
 Mantuvieron 7

Índices Sectoriales

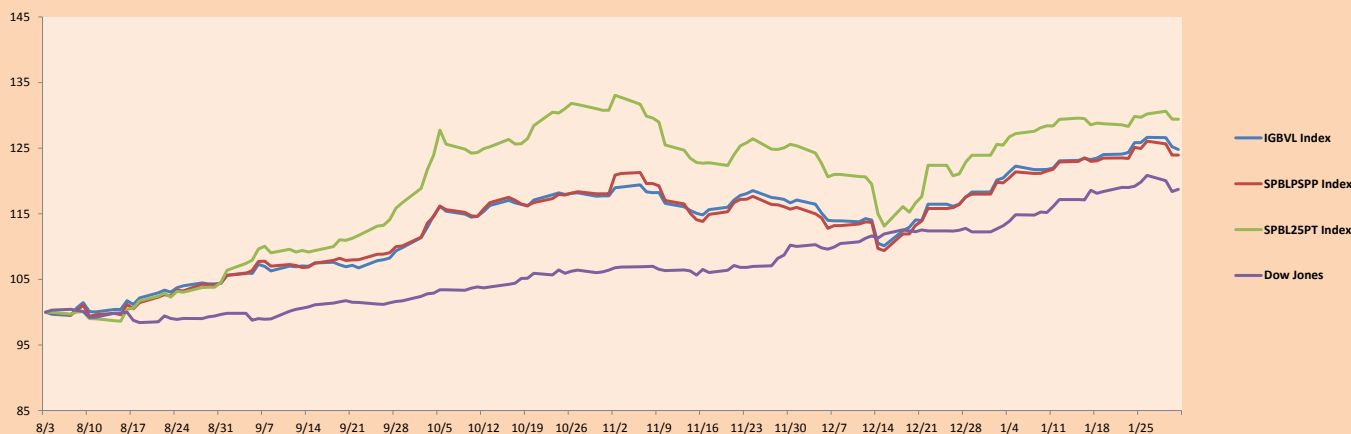
	Cierre	1D*	5D*	30D*	YTD*	Beta	
▲	Índice Minero	370.97	0.15%	-1.31%	4.36%	4.36%	1.15
▼	Índice de Consumo	941.51	-1.01%	-0.19%	4.42%	4.42%	0.63
▲	Índice Industrial	241.96	0.93%	0.46%	2.54%	2.54%	1.08
▼	Índice Bancos y Financieras	1,178.79	-1.11%	-1.18%	10.25%	10.25%	1.07
▲	Índice de Construcción	272.02	1.62%	0.71%	2.60%	2.60%	0.95
▲	Índice Servicios	411.03	0.04%	-0.53%	-1.33%	-1.33%	0.53
▼	Índice Juniors	40.11	-1.45%	-3.42%	-8.49%	-8.49%	1.48
▲	Índice Eléctricas	401.26	0.03%	-0.54%	-1.33%	-1.33%	0.53

*Leyenda: Variación 1D: 1 Día; 5D: 5 Días, 1M: 1 Mes; YTD: Var.% 31/12/17 a la fecha

Correlación Rend. Índice Minero vs Índice de Metales de Londres (3 meses)



Índices (6 meses)



Base: 03/08/17=100
 Fuente: Bloomberg

Coordinador Laboratorio de Mercado de Capitales: Economista Bruno Bellido
 Apoyo: Kaori Olulo, Jairo Trujillo, Mario Villar
 email: pulsobursatil@ulima.edu.pe
 facebook: www.facebook.com/pulsobursatil.ul
 Teléfonos: 4376767 Anexos: 35340 - 35310.

PULSO BURSÁTIL

RATING SOBERANO

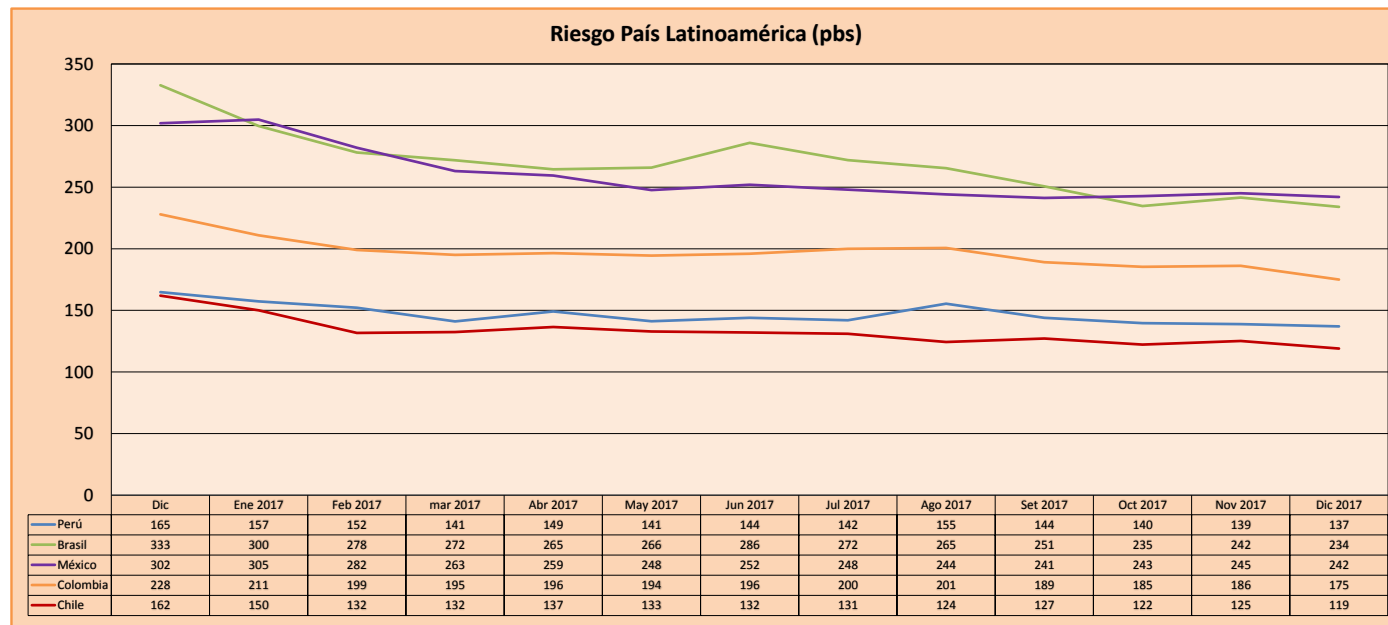
CLASIFICACIONES DE RIESGO

Moody's	S&P	Fitch	
Aaa	AAA	AAA	Prime
Aa1	AA+	AA+	Alto Grado
Aa2	AA	AA	
Aa3	AA-	AA-	
A1	A+	A+	Grado Alto Medio
A2	A	A	
A3	A-	A-	
Baa1	BBB+	BBB+	Grado Bajo Medio
Baa2	BBB	BBB	
Baa3	BBB-	BBB-	
Ba1	BB+	BB+	Sin Grado de Inversión Especulativo
Ba2	BB	BB	
Ba3	BB-	BB-	
B1	B+	B+	Altamente Especulativo
B2	B	B	
B3	B-	B-	
Caa1	CCC+		
Caa2	CCC		Riesgo Sustancial Extremadamente Especulativo
Caa3	CCC-	CCC	
Ca	CC		
	C		Poca esperanzas de Pago
	D	DDD	
		DD	
		D	Impago

Fuente: Bloomberg

Rating Crédito Latinoamérica			
Clasificadora de riesgo			
País	Moody's	Fitch	S&P
Perú	A3	BBB+	BBB+
México	A3	BBB+	BBB+
Venezuela	Caa3	RD	SD
Brazil	Ba2	BB	BB-
Colombia	Baa2	BBB	BBB-
Chile	Aa3	A	A+
Argentina	B2	B	B+
Panamá	Baa2	BBB	BBB

Fuente: Bloomberg



Fuente: Bloomberg

Coordinador Laboratorio de Mercado de Capitales: Economista Bruno Bellido
 Apoyo: Kaori Olulo, Jairo Trujillo, Mario Villar
 email: pulsobursatil@ulima.edu.pe
 facebook: www.facebook.com/pulsobursatil.ul
 Teléfonos: 4376767 Anexos: 35340 - 35310.