



PULSO BURSÁTIL

Lima, 12 de febrero de 2018

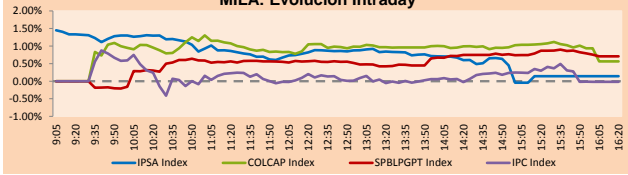
MILA

Principales índices	Cierre	1 D	5 D	1 M	YTD	Cap. Burs. (US\$ bill)
▲ IPSA (Chile)	5,557.07	0.14%	-3.04%	-3.07%	-0.14%	216.48
▲ IGPA (Chile)	28,047.82	0.13%	-2.93%	-2.71%	0.24%	267.15
▲ IGBC (Colombia)	11,621.20	0.46%	-0.83%	-0.02%	1.25%	109.02
▲ COLCAP (Colombia)	1,509.48	0.57%	-0.89%	-0.78%	-0.28%	110.31
▲ S&P/BVL (Perú)*	20,339.68	0.71%	-0.84%	-2.11%	1.83%	105.69
▲ S&P/BVL SEL (Perú)	375.36	0.38%	-1.31%	-2.09%	1.99%	84.14
▼ S&P/BVL LIMA 25	30,675.01	-0.27%	-2.03%	-4.50%	-0.30%	97.67
▲ IPC (México)	47,830.49	0.07%	-5.09%	-2.66%	-3.09%	307.65
▼ S&P MILA 40	737.80	-1.34%	-3.48%	-3.87%	1.20%	314.87

* Cap. Bursátil del cierre anterior

*Leyenda: Variación 1D: 1 Día; 5D: 5 Días; 1M: 1 Mes; YTD: Var.% 31/12/17 a la fecha

MILA: Evolución Intraday

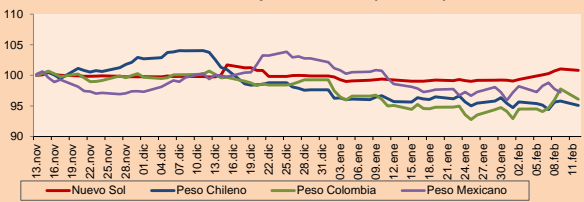


Fuente: Bloomberg

Monedas	Precio	1D*	5D*	30 D*	YTD*
▼ Nuevo Sol (PEN)	3.2681	-0.22%	0.92%	1.58%	0.94%
▼ Peso Chileno (CLP)	599.250	-0.75%	-0.32%	-0.65%	-2.63%
▼ Peso Colombiano (COP)	2,890.82	-1.71%	1.68%	1.09%	-3.18%
▼ Peso Mexicano (MXN)	18.601	-0.53%	-0.98%	-2.29%	-5.38%

*Leyenda: Variación 1D: 1 Día; 5D: 5 Días; 1M: 1 Mes; YTD: Var.% 31/12/17 a la fecha

MILA: Índices de Tipo de Cambio (3 meses)

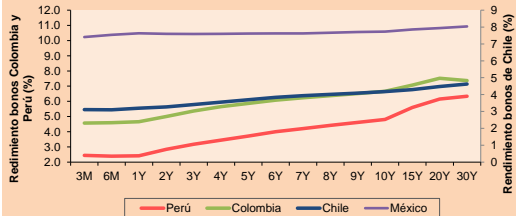


Base: 13/11/17=100
Fuente: Bloomberg

Renta Fija

Instrumento	Moneda	Precio	Bid Yield (%)	Ask Yield (%)	Duración
PERU 7.125 03/30/19	USD	105.408	2.38	2.10	1.06
PERU 7.35 07/21/25	USD	125.455	3.47	3.41	5.97
PERU 4.125 08/25/27	USD	104.115	3.64	3.58	7.79
PERU 8.75 11/21/33	USD	151.742	4.24	4.20	9.88
PERU 6.55 03/14/37	USD	129.81	4.27	4.24	11.37
PERU 5.625 11/18/2050	USD	120.313	4.45	4.43	16.36
CHILE 2.25 10/30/22	USD	96.605	3.07	2.99	4.42
CHILE 3.875 08/05/20	USD	103.06	2.64	2.54	2.36
COLOM 7.375 03/18/19	USD	105.075	2.70	2.57	1.03
COLOM 11.75 02/25/20	USD	117.405	2.93	2.80	1.77
COLOM 11.85 03/09/28	USD	163.229	4.15	4.09	6.71
COLOM 10.375 01/28/33	USD	156.753	5.00	4.91	9.11
COLOM 7.375 09/18/37	USD	126.622	5.21	5.18	11.15
COLOM 6.125 01/18/41	USD	113.31	5.15	5.11	12.92
MEX 4 10/02/23	USD	102.13	3.60	3.56	4.97
MEX5.55 01/45	USD	106.845	5.097	5.065	14.34

MILA: Curvas de Deuda Soberana



Fuente: Bloomberg

Renta Variable

Más subieron	Bolsa	Mon.	Precio	▲%	Más bajaron	Bolsa	Mon.	Precio	▼%	
GASNATURAL	Colomb	COP	92000.00	5.75	EMELARI	Santia.	CLP	135.50	-9.67	
BVN	Lima	USD	15.10	5.23	COUNTRY-A	#N/A	Field Not	CLP	120000.00	-6.90
BESALCO	Santia.	CLP	686.88	5.23	BROCALI1	Lima	PEN	7.00	-4.11	
SIDERC1	Lima	PEN	0.47	4.44	INVERMAR	Santia.	CLP	117.00	-4.10	
AMZN	Lima	USD	1358.50	3.94	CMPC	Santia.	CLP	2116.70	-3.04	

Por Monto Negociado

Bolsa	Monto (US\$)	
CENCOSUD	Santia.	4,451,202
VAPORES	Santia.	3,854,956
ENERSIS	Santia.	3,398,337
FALABELLA	Santia.	3,032,012
CHILE	Santia.	2,324,701

Por Volumen

Bolsa	Volumen	
BSANTANDER	Santia.	183,535,028
VAPORES	Santia.	52,846,420
CHILE	Santia.	47,177,033
ORO BLANCO	Santia.	42,251,236
CAMANCHACA	Santia.	24,124,120

MILA

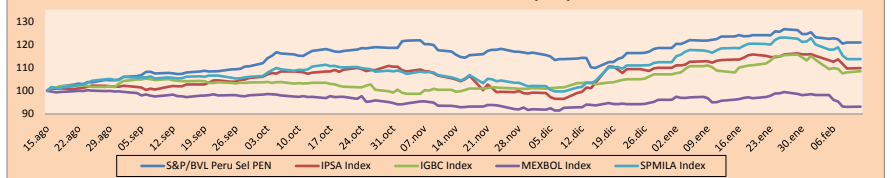
Perú: El Índice General de la BVL de Perú terminó la sesión de hoy con un resultado positivo de +0.79%. El índice mantiene una tendencia positiva acumulada anual de +1.91% en moneda local, mientras que el rendimiento ajustado a moneda extranjera es +0.97%. Luego, el S&P/BVL Perú SEL obtuvo un rendimiento positivo de +0.30%, mientras que el S&P/BVL LIMA 25 decreció -0.27%. El PEN spot llegó a S/3.2681.

Chile: El índice IPSA terminó la jornada con un rendimiento positivo de +0.14%. Los sectores del índice con los resultados más positivos fueron Industrial (+1.15%) y Servicios públicos (+0.56%). Por otro lado, los valores con los resultados más alcistas fueron Besalco SA (+5.23%) y Lan Airlines SA (+2.13%).

Colombia: El índice COLCAP cerró la sesión con resultados positivos de +0.94%. Los sectores con rendimientos al alza fueron Finanzas (+1.54%) y Materiales (+1.17%). Además, las acciones con rendimientos más altos fueron BanColombia SA (+2.57%) y Banco Davivienda SA (+2.44%).

México: El índice IPC de México cerró la jornada de hoy con un rendimiento negativo de -0.02%. Los sectores del índice que generaron los resultados más negativos fueron Salud (-0.99%) y Finanzas (-0.63%). Finalmente, las acciones con los rendimientos más bajos fueron Grupo Elektra SAB de CV (-3.40%) y Alfa SAB de CV (-2.33%).

MILA: Índices bursátiles (6m)

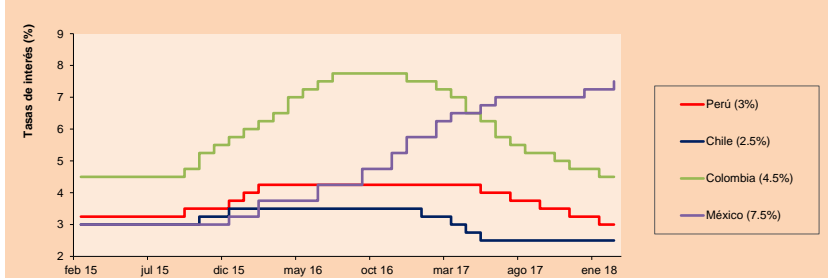


Base: 16/08/17=100
Fuente: Bloomberg

ETFs

	Mon.	Cierre	1D	5D	30 D	YTD	Bolsa
▲ iShares MSCI All Peru Capped	USD	40.49	0.65%	-2.99%	-5.79%	-1.20%	NYSE Arca
▲ iShares MSCI Chile Capped	USD	53.25	0.99%	-0.84%	-3.22%	2.09%	BATS
▲ Global X MSCI Colombia	USD	14.929	1.63%	-2.43%	-1.33%	3.41%	NYSE Arca
▲ iShares MSCI Mexico Capped	USD	50.62	0.59%	-0.12%	-0.14%	2.70%	NYSE Arca
▲ iShares MSCI Emerging Markets	USD	47.15	1.57%	-0.38%	-4.77%	0.06%	NYSE Arca
▲ Vanguard FTSE Emerging Markets	USD	46.27	1.38%	-0.94%	-4.54%	0.78%	NYSE Arca
▲ iShares Core MSCI Emerging Markets	USD	56.96	1.42%	-0.40%	-4.73%	0.11%	NYSE Arca
▲ iShares JP Morgan Emerging Markets Bonds	USD	60.57	0.50%	-1.38%	-4.22%	-0.31%	BATS
▲ Morgan Stanley Emerging Markets Domestic	USD	7.99	1.27%	1.52%	-0.50%	3.77%	New York

MILA: Tasas de Referencia de Política Monetaria



Fuente: Bloomberg

Coordinador Laboratorio de Mercado de Capitales: Economista Bruno Bellido

Apoyo: Lith Fernandez, Kaori Olulo, Jairo Trujillo, Mario Villar

email: pulsobursatil@ulima.edu.pe

facebook: www.facebook.com/pulsobursatil.ul

Teléfonos: 4376767 Anexos: 35340 - 35310.



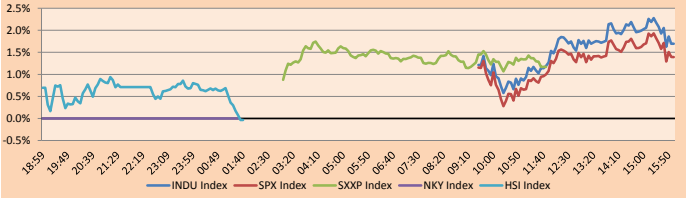
PULSO BURSÁTIL

MUNDO

Principales índices						Cap. Burs. (US\$ Mill.)
	Cierre	1 D*	5 D*	1 M*	YTD*	
▲ Dow Jones (EEUU)	24,601.27	1.70%	1.05%	-4.66%	-0.48%	6,545,893
▲ Standard & Poor's 500 (EEUU)	2,656.00	1.39%	0.27%	-4.67%	-0.66%	23,210,348
▲ NASDAQ Composite (EEUU)	6,981.96	1.56%	0.21%	-3.84%	-1.14%	10,810,634
▲ Stoxx EUROPE 600 (Europa)	372.93	1.17%	-2.37%	-6.41%	-4.18%	8,104,659
▲ DAX (Alemania)	12,282.77	1.45%	-3.19%	-7.27%	-4.91%	931,673
▲ FTSE 100 (Reino Unido)	7,177.06	1.19%	-2.15%	-7.73%	-6.64%	1,432,460
▲ CAC 40 (Francia)	5,140.06	1.20%	-2.76%	-6.83%	-3.25%	1,176,414
▲ IBEX 35 (España)	9,771.10	1.38%	-2.92%	-6.81%	-2.72%	503,519
▼ MSCI AC Asia Pacific Index	170.54	-1.67%	-4.92%	-5.71%	-1.88%	14,590,700
▼ HANG SENG (Hong Kong)	29,459.63	-0.16%	-8.64%	-6.22%	-1.54%	3,051,325
▲ SHANGHAI SE Comp. (China)	3,154.13	0.78%	-9.56%	-8.01%	-4.63%	5,031,461
▼ NIKKEI 225 (Japón)	21,382.62	-2.32%	-8.13%	-9.60%	-6.07%	3,553,886
▼ BOVESPA (Brasil)	80,898.70	-0.78%	-3.74%	1.95%	5.89%	763,655
▼ MERVAL (Argentina)	30,143.44	-2.83%	-7.58%	-7.87%	0.26%	121,416

*Leyenda: Variación 1D: 1 Día; 5D: 5 Días; 1M: 1 Mes; YTD: Var.% 31/12/17 a la fecha

Mercado Evolución Intraday (var %)

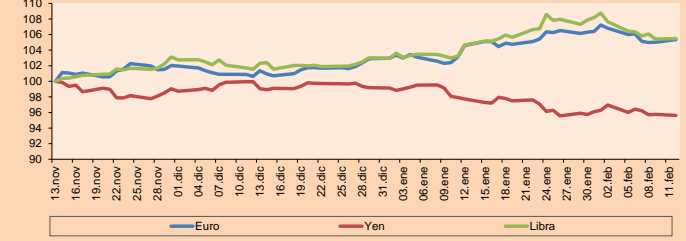


Fuente: Bloomberg

Monedas					
	Precio	1 D*	5 D*	1 M*	YTD*
▲ Euro	1.2290	0.31%	-0.62%	0.72%	2.37%
▼ Yen	108.6400	-0.15%	-0.41%	-2.18%	-3.59%
▲ Libra Esterlina	1.3834	0.05%	-0.90%	0.77%	2.38%
▲ Yuan	6.3275	0.39%	0.55%	-2.19%	-2.76%
- Dólar de Hong Kong	7.8192	0.01%	-0.02%	-0.04%	0.07%
- Real Brasileño	3.3011	0.00%	1.47%	2.99%	-0.34%
- Peso Argentino	19.9969	0.00%	2.73%	7.02%	7.38%

*Leyenda: Variación 1D: 1 Día; 5D: 5 Días; 1M: 1 Mes; YTD: Var.% 31/12/17 a la fecha

Índices de Tipo de Cambio (3 meses)

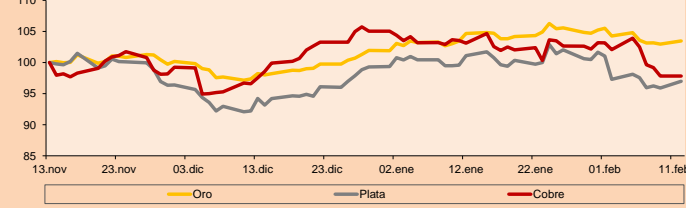


Base: 13/11/17=100
Fuente: Bloomberg

Commodities					
	Precio	1 D*	5 D*	1 M*	YTD*
▲ Oro (US\$ Oz. T) (LME)	1,322.70	0.50%	-1.27%	-1.14%	1.51%
▲ Plata (US\$ Oz. T) (LME)	16.55	1.15%	-1.14%	-4.06%	-2.32%
- Cobre (US\$ TM) (LME)	6,711.75	0.00%	-5.85%	-5.12%	-6.87%
- Zinc (US\$ TM) (LME)	3,412.00	0.00%	-5.11%	-0.68%	2.23%
▲ Petróleo WTI (US\$ Barril) (NYM)	59.32	0.20%	-7.53%	-7.64%	-1.85%
▲ Estanto (US\$ TM) (LME)	21,125.00	0.00%	-4.28%	4.05%	5.12%
- Plomo (US\$ TM) (LME)	2,536.00	0.00%	-4.69%	-0.30%	2.06%
- Molibdeno (US\$ TM) (LME)	15,633.00	0.00%	-0.01%	-0.03%	-0.03%
▲ Azúcar #11 (US\$ Libra) (NYB-ICE)	13.61	0.44%	-1.80%	-4.96%	-9.39%
▼ Cacao (US\$ TM) (NYB-ICE)	2,007.00	-2.57%	-3.23%	4.10%	6.02%
▼ Café Arábica (US\$ TM) (NYB-ICE)	123.50	-0.24%	1.15%	-0.96%	-3.93%

*Leyenda: Variación 1D: 1 Día; 5D: 5 Días; 1M: 1 Mes; YTD: Var.% 31/12/17 a la fecha

Índices de Metales principales (3 meses)



Base: 13/11/17=100
Fuente: Bloomberg

Renta Variable

Wall Street (Acciones del S&P 500)

Más subieron Mon.	Precio	▲ %	Bolsa	Más bajaron	Mon.	Precio	▼ %	Bolsa	
ALXN UW	USD	115.43	6.29	NASDAQ GS	DG UN	USD	95.09	-3.23	New York
UA UN	USD	13.18	5.78	New York	GPS UN	USD	31.42	-2.69	New York
MRO UN	USD	16.27	4.90	New York	DLTR UW	USD	104.74	-2.68	NASDAQ GS
CTL UN	USD	16.76	4.88	New York	VTR UN	USD	50.46	-2.19	New York

Europa (Acciones del STOXX EUROPE 600)

Más subieron Mon.	Precio	▲ %	Bolsa	Más bajaron	Mon.	Precio	▼ %	Bolsa	
UMI BB	EUR	46.78	6.13	EN Brussels	SNH GY	EUR	0.3822	-4.45	Xetra
KINVB SS	SEK	284.5	4.90	Stockholm	AF FP	EUR	10.19	-3.55	EN Paris
DHERV GY	EUR	33.48	4.69	Xetra	UBI IM	EUR	3.989	-2.59	Borsa Italiana
BIRG ID	EUR	7.965	4.66	Dublin	PNN LN	Gbp	632.8	-2.59	Londres

Panorama Mundial:

Estados Unidos:

El mercado de valores estadounidense finalizó la jornada con resultados positivos, en medio de altibajos desvaneciendo grandes ganancias. En adición, el anuncio del presupuesto del presidente Donald Trump, que incluye un plan de gastos de infraestructura, ayudó al sector Materiales de S&P. En mayor detalle, las acciones fueron ayudadas un poco por la propuesta presupuestaria de Trump para el año fiscal 2019, que incluye \$200 mil millones para gastos de infraestructura, más de \$23 mil millones para seguridad fronteriza y cumplimiento de inmigración, así como \$716 mil millones para programas militares, incluido el arsenal nuclear de Estados Unidos. Sin embargo, la política de infraestructura requiere 60 votos del senado y el partido republicano tan solo cuenta con 51 escaños, aun es un misterio si es que el plan de la Administración pueda obtener el apoyo necesario para convertirse en ley. Por otro lado, el rendimiento de los bonos del Tesoro a 10 años subió levemente superando 2.88%, cerrando un máximo de 4 años, esto se debió a que los operadores se encaminaron hacia refugios seguros como los bonos del Tesoro, mientras los principales índices bursátiles estaban sufriendo caídas, lo que a su vez estimulaba la compra de bonos enviando el su rendimiento al máximo.

Europa:

El mercado de valores europeo cerró el día con resultados positivos entre sus principales índices luego de la tendencia a la baja con la que venía el viejo continente. Este resultado se debió en parte al repunte del mercado norteamericano ayudado por la subida del Dow Jones y el Standard and Poor's 500. La caída desde hace dos semanas podría ser interpretada como una corrección luego del aumento repentino de los mercados, y el rendimiento de los bonos. Entre los principales índices, el Stoxx Europe 600 (SXXP) subió +1.17%, en parte favorecido por la subida de +13.39% por parte de la empresa danesa de telecomunicaciones TDC A/S, el índice alemán DAX 30 aumentó en +1.45%, el francés CAC 40 +1.20% y el inglés FTSE 100 subió en +1.19%. Con respecto a los principales valores, no todos estuvieron al alza; por ejemplo, el operador satelital SES SA se desplomó -11.18% luego del anuncio de renuncia de su gerente general Karim Michel, y de la intención de retiro del CFO Padraig McCarth. Asimismo, las acciones de Airbus SE cayeron en -1.22%, por posibles fallas de motor. En cuanto a políticas monetarias, no se espera grandes cambios, pues en la reunión de enero el BCE no modificó las tasas de interés y reiteró en que un programa de compra de bonos está previsto para septiembre, en vista de este contexto el Banco de Inglaterra dijo que podría subir las tasas antes de lo esperado.

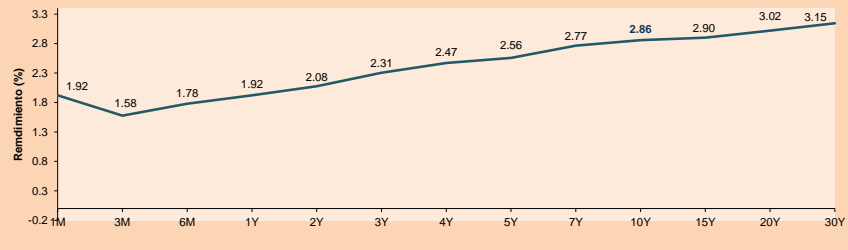
Asia:

El mercado de valores asiático cerró con resultados mixtos entre sus principales índices. Los mercados en China lograron resultados positivos después de las grandes caídas de la semana pasada. El índice compuesto de Shanghái, al igual que Corea del Sur y Taiwán cerraron con al menos una ganancia de +0.5% en Japón, los mercados en Tokio no abrieron por feriado. No obstante, el yen generó ganancias luego de los informes del gobernador del Banco de Japón, Haruhiko Kuroda, se realizó elegido para otro mandato. En Singapur, su índice de referencia "STI" logró una pequeña ganancia de +0.20% aproximadamente, ya que la Bolsa de Singapur cayó a un mínimo de un año. Respecto a China, los bancos chinos registraron un récord en la cantidad de nuevos préstamos bancarios en el mes de enero, ya que las nuevas regulaciones del gobierno han provocado un cambio hacia los préstamos tradicionales. Puesto que las empresas aumentaron su demanda por préstamos bancarios a medida que otras formas de financiamiento se volvieron más difícil de conseguir. Sin embargo, especialistas explican las medidas del gobierno por controlar el endeudamiento podrían hacer que el crecimiento de la deuda se desacelere este año, provocando posiblemente a una expansión económica más débil.

ETFs

	Mon.	Cierre	1D	5D	30 D	YTD	Bolsa
SPDR S&P 500 ETF TRUST	USD	265.34	1.47%	0.53%	-4.53%	-0.57%	NYSE Arca
ISHARES MSCI EMERGING MARKET	USD	47.15	1.57%	-0.38%	-4.77%	0.06%	NYSE Arca
ISHARES IBOXX USD HIGH YIELD	USD	85.53	0.68%	-0.24%	-2.34%	-1.98%	NYSE Arca
FINANCIAL SELECT SECTOR SPDR	USD	28.07	1.41%	0.68%	-3.97%	0.57%	NYSE Arca
VANECK VECTORS GOLD MINERS E	USD	21.97	1.34%	-3.26%	-8.50%	-5.46%	NYSE Arca
ISHARES RUSSELL 2000 ETF	USD	148.16	0.95%	0.16%	-6.32%	-2.82%	NYSE Arca
SPDR GOLD SHARES	USD	125.37	0.48%	-1.06%	-1.25%	1.39%	NYSE Arca
ISHARES 20+ YEAR TREASURY BO	USD	118.46	0.44%	-1.86%	-4.87%	-6.62%	NYSE Arca
POWERSHARES QQQ TRUST SERIES	USD	158.87	1.77%	0.47%	-3.42%	2.00%	NASDAQ GM
ISHARES NASDAQ BIOTECHNOLOGY	USD	107.35	1.59%	0.16%	-4.13%	0.54%	NASDAQ GM
ENERGY SELECT SECTOR SPDR	USD	67.76	1.63%	-2.39%	-12.48%	-6.23%	NYSE Arca
PROSHARES ULTRA VIX ST FUTUR	USD	21.31	-8.70%	-6.82%	145.79%	108.72%	NYSE Arca
UNITED STATES OIL FUND LP	USD	11.89	0.25%	-6.89%	-7.61%	-1.00%	NYSE Arca
ISHARES MSCI BRAZIL ETF	USD	43.78	1.44%	0.74%	1.27%	8.23%	NYSE Arca
SPDR S&P OIL & GAS EXP & PR	USD	33.23	2.59%	-3.32%	-16.34%	-10.62%	NYSE Arca
UTILITIES SELECT SECTOR SPDR	USD	48.93	0.76%	-0.26%	-2.65%	-7.12%	NYSE Arca
ISHARES US REAL ESTATE ETF	USD	73.5	0.30%	-0.68%	-4.50%	-9.27%	NYSE Arca
SPDR S&P BIOTECH ETF	USD	88.79	2.03%	0.51%	-0.93%	4.62%	NYSE Arca
ISHARES IBOXX INVESTMENT GRA	USD	117.22	0.00%	-1.23%	-2.99%	-3.57%	NYSE Arca
ISHARES JP MORGAN USD EMERGI	USD	112.04	0.16%	-1.25%	-3.52%	-3.50%	NASDAQ GM
REAL ESTATE SELECT SECT SPDR	USD	30.17	0.27%	-1.24%	-3.27%	-8.41%	NYSE Arca
ISHARES CHINA LARGE-CAP ETF	USD	46.69	1.24%	-6.40%	-6.23%	1.13%	NYSE Arca
CONSUMER STAPLES SPDR	USD	54.26	1.02%	-0.29%	-4.22%	-4.62%	NYSE Arca
VANECK VECTORS JUNIOR GOLD M	USD	31.69	3.46%	-2.13%	-9.30%	-7.15%	NYSE Arca
SPDR BBG BARC HIGH YIELD BOND	USD	35.92	0.67%	-0.33%	-2.55%	-2.18%	NYSE Arca
VANGUARD REAL ESTATE ETF	USD	74.18	0.04%	-0.82%	-5.64%	-10.60%	NYSE Arca

Curva de Rendimiento Bonos Tesoro EEUU (%)



Fuente: Bloomberg

Coordinador Laboratorio de Mercado de Capitales: Economista Bruno Bellido

Apoyo: Lith Fernandez, Kaori Olulo, Jairo Trujillo, Mario Villar

email: pulsobursatil@ulima.edu.pe

facebook: www.facebook.com/pulsobursatil.ul

Teléfonos: 4376767 Anexos: 35340 - 35310

PULSO BURSÁTIL

LIMA

Acciones

	Valor	Moneda	Precio	1D*	5D*	30D*	YTD*	Frecuencia	Volumen (US\$)	Beta	Dividend Yield (%)	Price Earning	Capitalización Bursátil (M US\$)	Sector Económico*	Participación Índice
▼	ALICORC1 PE**	S/.	11.00	-1.17%	-1.79%	-2.65%	3.77%	100.00%	1,466,395	0.92	1.27	23.07	2,871.88	Industrial	3.53%
▼	ATACOCB1 PE**	S/.	0.64	-1.54%	-4.48%	-12.33%	-5.88%	100.00%	27,277	1.80	0.00	-	210.53	Mineras	1.02%
-	BACKUSI1 PE**	S/.	19.00	0.00%	2.65%	2.43%	3.20%	75.00%	2,274	0.42	0.00	5.52	8,948.90	Industriales	0.82%
▲	BAP PE**	US\$	215.00	1.90%	-1.14%	-3.50%	3.37%	100.00%	1,949,589	1.04	3.99	-	17,085.36	Diversas	5.82%
▲	BVN PE**	US\$	15.10	5.23%	-0.98%	3.28%	6.94%	100.00%	507,865	1.23	0.55	-	4,155.97	Mineras	5.88%
-	CASAGRC1 PE**	S/.	5.56	0.00%	-7.18%	-7.79%	-10.18%	100.00%	2,552	0.73	7.26	14.85	143.31	Agrario	1.31%
▲	CONTINC1 PE**	S/.	4.34	1.17%	2.12%	-1.14%	4.58%	85.00%	86,060	0.81	3.41	15.95	6,484.73	Bancos y Financieras	2.85%
▼	CORAREI1 PE**	S/.	0.70	-2.78%	-4.11%	-5.41%	-2.78%	100.00%	5,239	1.52	5.34	9.35	302.42	Industriales	1.72%
-	CPACASC1 PE**	S/.	8.00	0.00%	-3.03%	-3.03%	-1.84%	100.00%	336,891	0.64	4.38	30.25	1,046.15	Industriales	2.38%
▼	CVERDEC1 PE**	US\$	28.50	-0.87%	-1.72%	-7.89%	-4.04%	100.00%	45,625	1.30	0.00	40.36	9,976.60	Mineras	5.25%
-	ENGEPEC1 PE**	S/.	1.88	0.00%	1.62%	0.53%	-5.05%	75.00%	48,626	0.95	0.00	18.02	1,664.30	Servicios Públicos	1.44%
-	ENDISPC1**	S/.	5.70	0.00%	1.79%	1.79%	1.06%	90.00%	11,178	0.99	3.34	12.31	1,113.74	Servicios Públicos	0.98%
-	FERREYC1 PE**	S/.	2.56	0.00%	-1.16%	-0.78%	0.39%	100.00%	713,918	1.14	5.02	9.18	794.55	Diversas	4.90%
▼	GRAMONC1 PE**	S/.	1.88	-1.05%	-1.05%	-5.53%	0.53%	100.00%	4,628	1.47	0.00	11.38	379.70	Diversas	4.05%
▼	IFS PE**	US\$	39.00	-1.99%	-4.88%	-2.99%	1.30%	100.00%	1,131,712	0.61	3.33	13.99	4,411.32	Diversas	7.22%
▼	INRETC1 PE**	US\$	21.25	-0.70%	-2.52%	1.92%	1.19%	95.00%	2,125	1.00	9.92	26.02	2,184.66	Diversas	5.28%
▲	LUSURC1 PE**	S/.	11.86	0.08%	-2.39%	-1.58%	-1.58%	100.00%	17,364	0.47	5.23	13.89	1,767.16	Servicios Públicos	1.81%
-	MILPOC1 PE**	S/.	5.01	0.00%	-1.76%	-1.18%	8.91%	95.00%	167	1.25	0.00	11.15	2,030.29	Mineras	1.56%
-	MINSURI1 PE**	S/.	1.70	0.00%	-7.10%	-15.00%	-5.56%	85.00%	46,847	1.68	4.05	11.71	1,499.68	Mineras	3.09%
-	PML PE**	US\$	0.28	0.00%	-5.08%	-14.11%	-12.50%	90.00%	21,838	1.41	0.00	-	72.96	Mineras	2.12%
▼	RELAPAC1 PE**	S/.	0.33	-0.90%	-2.35%	-7.78%	7.10%	100.00%	87,561	1.51	0.00	5.03	359.10	Industriales	2.12%
▲	SCCO PE**	US\$	46.78	0.26%	-1.04%	-6.23%	-1.64%	90.00%	276,662	1.73	1.73	24.50	36,160.94	Mineras	2.14%
▲	SIDERC1 PE**	S/.	0.47	4.44%	-3.89%	-2.29%	-2.08%	80.00%	93,328	1.75	0.00	4.28	176.59	Industriales	1.43%
▼	TV PE**	US\$	1.16	-0.85%	-7.20%	-9.38%	-3.33%	100.00%	233,696	1.59	0.00	-	957.84	Mineras	2.93%
▲	UNACEMC1 PE**	S/.	3.02	0.67%	0.67%	0.67%	0.67%	95.00%	94,341	0.73	1.72	32.42	1,521.51	Industriales	3.00%
▼	VOLCABC1 PE**	S/.	1.22	-1.61%	-3.17%	-13.48%	-7.58%	100.00%	1,384,850	1.78	1.12	15.57	3,011.23	Mineras	5.90%

Cantidad de Acciones: 26
 Fuente: Bloomberg, Economática
 * Bloomberg Industry Classification System
 ** Se utiliza el PER de la bolsa y moneda de origen del instrumento
 *Leyenda: Variación 1D: 1 Día; 5D: 5 Días, 1M: 1 Mes; YTD: Var.% 31/12/17 a la fecha

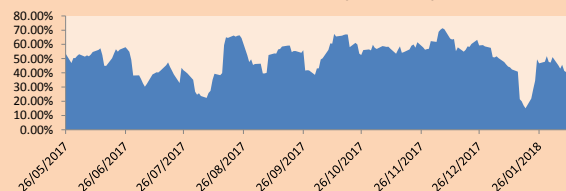
Subieron 6
 Bajaron 10
 Mantuvieron 10

Índices Sectoriales

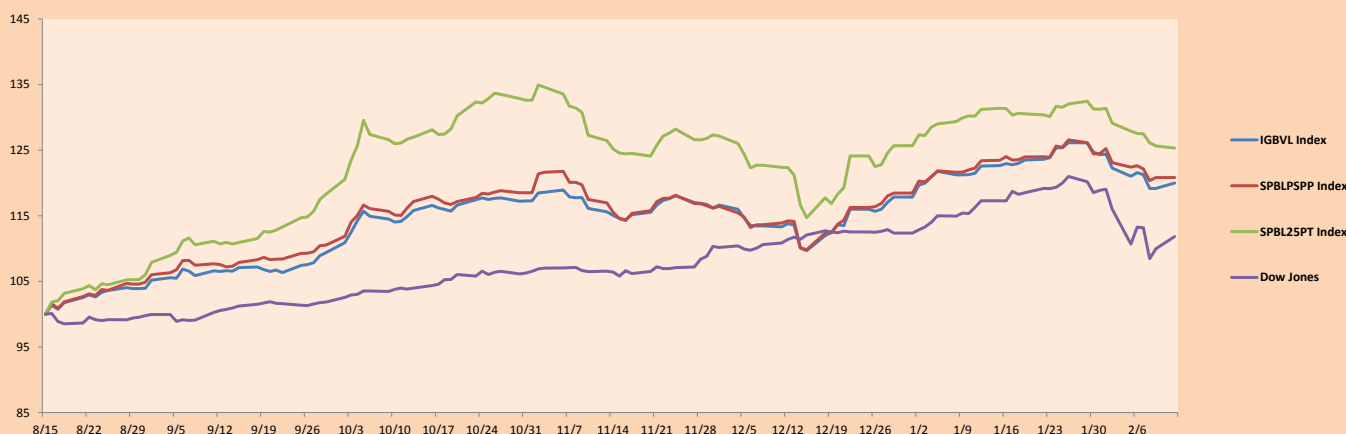
	Cierre	1D*	5D*	30D*	YTD*	Beta	
▲	Índice Minero	359.89	1.36%	-0.69%	-3.14%	1.24%	1.17
▼	Índice de Consumo	932.38	-0.84%	-0.97%	-0.01%	3.41%	0.56
▼	Índice Industrial	237.15	-0.02%	-1.22%	-1.45%	0.50%	1.05
▲	Índice Bancos y Financieras	1,112.38	1.43%	-0.12%	-1.85%	4.04%	1.09
▲	Índice de Construcción	265.73	0.00%	-1.23%	-1.57%	0.23%	0.94
▼	Índice Servicios	400.72	-0.46%	-1.89%	-0.83%	-3.81%	0.56
▼	Índice Juniors	38.19	-0.16%	-5.49%	-13.93%	-12.87%	1.41
▼	Índice Eléctricas	391.20	-0.46%	-1.89%	-0.83%	-3.81%	0.56

*Leyenda: Variación 1D: 1 Día; 5D: 5 Días, 1M: 1 Mes; YTD: Var.% 31/12/17 a la fecha

Correlación Rend. Índice Minero vs Índice de Metales de Londres (3 meses)



Índices (6 meses)



Base: 15/08/17=100
 Fuente: Bloomberg

Coordinador Laboratorio de Mercado de Capitales: Economista Bruno Bellido
 Apoyo: Lith Fernandez, Kaori Olulo, Jairo Trujillo, Mario Villar
 email: pulsobursatil@ulima.edu.pe
 facebook: www.facebook.com/pulsobursatil.ul
 Teléfonos: 4376767 Anexos: 35340 - 35310.

PULSO BURSÁTIL

RATING SOBERANO

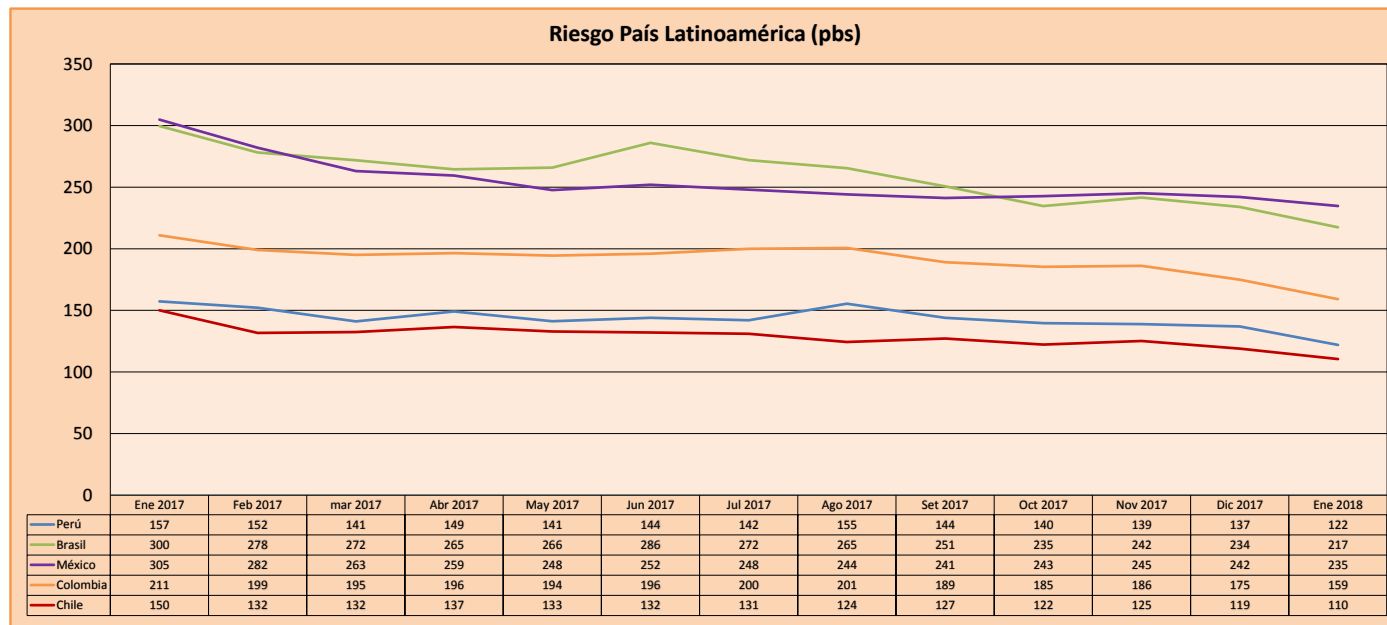
CLASIFICACIONES DE RIESGO

Moody's	S&P	Fitch	
Aaa	AAA	AAA	Prime
Aa1	AA+	AA+	Alto Grado
Aa2	AA	AA	
Aa3	AA-	AA-	
A1	A+	A+	Grado Alto Medio
A2	A	A	
A3	A-	A-	
Baa1	BBB+	BBB+	Grado Bajo Medio
Baa2	BBB	BBB	
Baa3	BBB-	BBB-	
Ba1	BB+	BB+	Sin Grado de Inversión Especulativo
Ba2	BB	BB	
Ba3	BB-	BB-	
B1	B+	B+	Altamente Especulativo
B2	B	B	
B3	B-	B-	
Caa1	CCC+		
Caa2	CCC		Riesgo Sustancial Extremadamente Especulativo
Caa3	CCC-	CCC	
Ca	CC		
	C		Poca esperanzas de Pago
C	D	DDD	
		DD	Impago
		D	

Fuente: Bloomberg

Rating Crédito Latinoamérica			
Clasificadora de riesgo			
País	Moody's	Fitch	S&P
Perú	A3	BBB+	BBB+
México	A3	BBB+	BBB+
Venezuela	Caa3	C	SD
Brazil	Ba2	BB	BB-
Colombia	Baa2	BBB	BBB-
Chile	Aa3	A	A+
Argentina	B2	B	B+
Panamá	Baa2	BBB	BBB

Fuente: Bloomberg



Fuente: Bloomberg

Coordinador Laboratorio de Mercado de Capitales: Economista Bruno Bellido
 Apoyo: Lith Fernandez, Kaori Olulo, Jairo Trujillo, Mario Villar
 email: pulsobursatil@ulima.edu.pe
 facebook: www.facebook.com/pulsobursatil.ul
 Teléfonos: 4376767 Anexos: 35340 - 35310.