



PULSO BURSÁTIL

Lima, 17 de abril de 2018

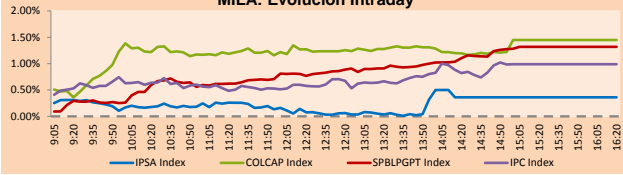
MILA

Principales índices	Cierre	1 D	5 D	1 M	YTD	Cap. Burs. (US\$ bill)
▲ IPSA (Chile)	5,633.40	0.36%	0.49%	0.66%	1.24%	219.49
▲ IGPA (Chile)	28,171.83	0.27%	0.39%	0.50%	0.68%	269.38
▲ IGBC (Colombia)	12,221.28	2.08%	0.89%	6.26%	6.47%	121.04
▲ COLCAP (Colombia)	1,552.16	1.45%	0.27%	5.18%	2.54%	122.48
▲ S&P/BVL (Perú)*	21,308.80	1.32%	0.72%	3.31%	6.68%	115.02
▲ S&P/BVL SEL (Perú)	401.95	1.94%	1.55%	4.02%	9.22%	101.10
▲ S&P/BVL LIMA 25	31,979.93	1.75%	3.32%	5.94%	3.94%	107.04
▲ IPC (México)	48,933.61	1.03%	1.25%	3.07%	-0.85%	327.92
▼ S&P MILA 40	785.86	-0.79%	0.45%	4.93%		334.35

* Cap. Bursátil del cierre anterior

*Leyenda: Variación 1D: 1 Día; 5D: 5 Días; 1M: 1 Mes; YTD: Var.% 31/12/17 a la fecha

MILA: Evolución Intraday

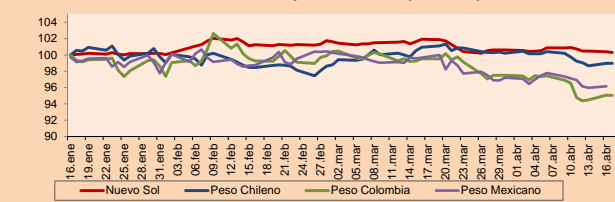


Fuente: Bloomberg

Monedas	Precio	1D*	5D*	30 D*	YTD*
▼ Nuevo Sol (PEN)	3,2203	-0.05%	-0.61%	-1.56%	-0.54%
▼ Peso Chileno (CLP)	596.380	-0.01%	-0.78%	-1.95%	-3.10%
▼ Peso Colombiano (COP)	2,723.89	-0.05%	-1.58%	-4.51%	-8.80%
▲ Peso Mexicano (MXN)	18.049	0.21%	-1.21%	-3.43%	-8.19%

*Leyenda: Variación 1D: 1 Día; 5D: 5 Días; 1M: 1 Mes; YTD: Var.% 31/12/17 a la fecha

MILA: Índices de Tipo de Cambio (3 meses)

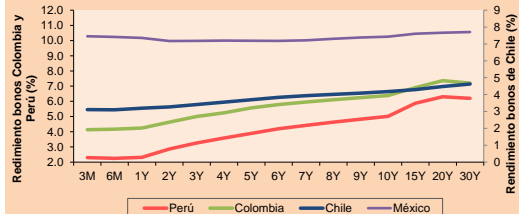


Base: 16/01/18-100
Fuente: Bloomberg

Renta Fija

Instrumento	Moneda	Precio	Bid Yield (%)	Ask Yield (%)	Duración
PERU 7.125 03/30/19	USD	104.678	2.20	2.02	0.92
PERU 7.35 07/21/25	USD	124.765	3.48	3.44	5.78
PERU 4.125 08/25/27	USD	105.1	3.50	3.46	7.76
PERU 8.75 11/21/33	USD	149.735	4.35	4.31	9.66
PERU 6.55 03/14/37	USD	128.93	4.32	4.28	11.45
PERU 5.625 11/18/2050	USD	120.973	4.42	4.40	16.19
CHILE 2.25 10/30/22	USD	96.027	3.23	3.17	4.23
CHILE 3.875 08/05/20	USD	102.147	2.94	2.86	2.18
COLOM 7.375 03/18/19	USD	104.122	2.88	2.67	0.88
COLOM 11.75 02/25/20	USD	115.947	2.91	2.76	1.69
COLOM 11.85 03/09/28	USD	163.524	4.03	3.98	6.78
COLOM 10.375 01/28/33	USD	159.253	4.79	4.70	8.97
COLOM 7.375 09/18/37	USD	129.565	5.00	4.96	11.38
COLOM 6.125 01/18/41	USD	115.8	4.98	4.94	12.86
MEX 4 10/02/23	USD	102.553	3.50	3.46	4.89
MEX5.55 01/45	USD	109.572	4.915	4.891	14.36

MILA: Curvas de Deuda Soberana



Fuente: Bloomberg

Renta Variable

Más subieron	Bolsa	Mon.	Precio	▲%	Más bajaron	Bolsa	Mon.	Precio	▼%
SUD AMER-A	Santia.	CLP	300.00	81.82	AIHC1	Lima	PEN	2.85	-3.39
CVERDEC1	Lima	USD	31.00	8.77	ENAEX	Santia.	CLP	9385.30	-2.86
MILPOC1	Lima	PEN	5.35	7.21	TV	Lima	USD	0.95	-2.06
MINSURI1	Lima	PEN	1.79	6.55	PROMIGAS	Colomb.	COP	7400.00	-1.99
ATACOCB1	Lima	PEN	0.60	5.26	QUINENCO	Santia.	CLP	2020.00	-1.46

Por Monto Negociado

Bolsa	Monto (US\$)
CENCOSUD	Santia. 4,451,202
VAPORES	Santia. 3,854,956
ENERSIS	Santia. 3,398,337
FALABELLA	Santia. 3,032,012
CHILE	Santia. 2,324,701

Por Volumen

Bolsa	Volumen
ESVAL-C	Santia. 128,553,445
BSANTANDER	Santia. 119,791,834
VAPORES	Santia. 88,349,002
CHILE	Santia. 63,123,576
ECOPETROL	Colomb. 27,452,832

MILA

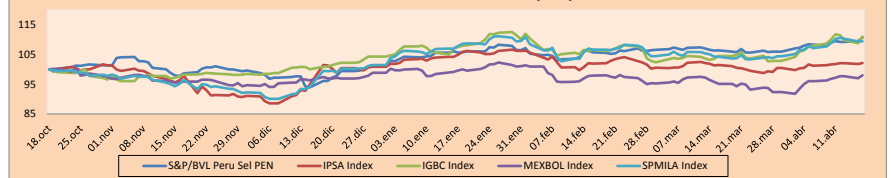
Perú: El Índice General de la BVL de Perú terminó la sesión de hoy con un resultado positivo de +1.32%. El índice mantiene una tendencia positiva acumulada anual de +6.68% en moneda local, mientras que el rendimiento ajustado a moneda extranjera es +7.26%. Luego, el S&P/BVL Perú SEL obtuvo un rendimiento positivo de +1.94%, mientras que el S&P/BVL LIMA 25 creció +1.75%. El PEN spot llegó a S/3.2153.

Chile: El índice IPSA terminó la jornada con un resultado positivo de +0.36%. Los sectores del índice con los resultados al alza fueron Energía (+1.61%) y Materiales (+1.15%). Por otro lado, los valores con los resultados más positivos fueron CAP SA (+3.05%) y Empresas COPEC SA (+1.61%).

Colombia: El índice COLCAP tuvo un rendimiento positivo de +1.45%. Los sectores del índice con los resultados más favorables fueron Energía (+3.85%) y Finanzas (+1.38%). Por otra parte, las acciones con las mayores ganancias fueron Ecopetrol SA (+3.99%) e Interconexión Eléctrica SA ESP (+2.86%).

México: El índice IPC de México cerró la jornada de hoy con un resultado negativo de +1.03%. Los sectores del índice que generaron los resultados más altos fueron Productos de Consumo (+1.88%) y Materiales (+1.29%). Finalmente, las acciones con los rendimientos más altos fueron Genera SAB de CV (+4.18%) y Grupo Bimbo SAB de CV (+3.44%).

MILA: Índices bursátiles (6m)

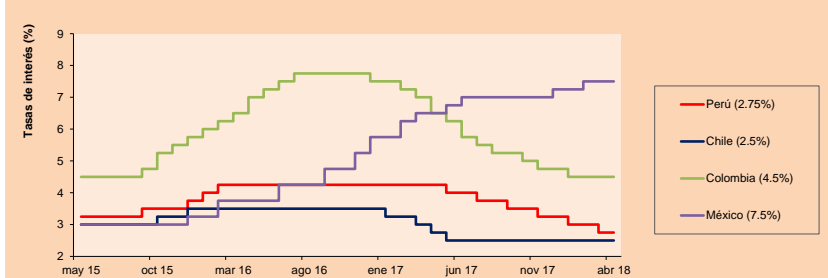


Base: 19/10/17-100
Fuente: Bloomberg

ETFs

	Mon.	Cierre	1D	5D	30 D	YTD	Bolsa
▲ iShares MSCI All Peru Capped	USD	44.27	1.56%	1.93%	7.09%	8.03%	NYSE Arca
▲ iShares MSCI Chile Capped	USD	54.68	0.29%	1.07%	3.49%	4.53%	BATS
▲ Global X MSCI Colombia	USD	16.225	1.72%	3.13%	10.68%	12.36%	NYSE Arca
▲ iShares MSCI Mexico Capped	USD	54.16	0.76%	2.30%	7.40%	9.88%	NYSE Arca
▲ iShares MSCI Emerging Markets	USD	47.73	0.21%	-0.67%	-3.01%	1.29%	NYSE Arca
▲ Vanguard FTSE Emerging Markets	USD	46.62	0.09%	-0.77%	-2.57%	1.55%	NYSE Arca
▲ iShares Core MSCI Emerging Markets	USD	57.82	0.14%	-0.58%	-2.56%	1.62%	NYSE Arca
▼ iShares JP Morgan Emerging Markets Bonds	USD	62.42	-0.21%	-0.98%	-0.22%	2.73%	BATS
▼ Morgan Stanley Emerging Markets Domestic	USD	7.72	-0.13%	-0.13%	-1.91%	0.26%	New York

MILA: Tasas de Referencia de Política Monetaria



Fuente: Bloomberg

Coordinador Laboratorio de Mercado de Capitales: Economista Bruno Bellido

Apoyo: Lith Fernandez, Maria Pia Quijano, Jairo Trujillo, Mario Villar

email: pulsobursatil@ulima.edu.pe

facebook: www.facebook.com/pulsobursatil.ul

Teléfonos: 4376767 Anexos: 35340 - 35310.

PULSO BURSÁTIL

MUNDO

Principales índices						Cap. Burs. (US\$ Mill.)
	Cierre	1 D*	5 D*	1 M*	YTD*	
▲ Dow Jones (EEUU)	24,786.63	0.87%	1.55%	-0.64%	0.27%	6,737,750
▲ Standard & Poor's 500 (EEUU)	2,706.39	1.07%	1.86%	-1.66%	1.23%	23,670,668
▲ NASDAQ Composite (EEUU)	7,281.10	1.74%	2.63%	-2.68%	5.47%	11,247,061
▲ Stoxx EUROPE 600 (Europa)	380.77	0.80%	0.62%	0.81%	-2.16%	8,262,541
▲ DAX (Alemania)	12,585.57	1.57%	1.52%	1.58%	-2.57%	954,070
▲ FTSE 100 (Reino Unido)	7,226.05	0.39%	-0.56%	0.86%	-6.01%	1,404,843
▲ CAC 40 (Francia)	5,353.54	0.78%	0.87%	1.34%	0.77%	1,228,966
▲ IBEX 35 (España)	9,803.90	0.39%	0.41%	0.44%	-2.39%	502,108
▲ MSCI AC Asia Pacific Index	173.66	-0.07%	-0.43%	-2.51%	-0.09%	14,863,724
▼ HANG SENG (Hong Kong)	30,062.75	-0.83%	-2.17%	-4.57%	0.48%	3,101,708
▼ SHANGHAI SE Comp. (China)	3,066.80	-1.41%	-3.87%	-6.21%	-7.27%	5,029,204
▲ NIKKEI 225 (Japón)	21,847.59	0.06%	0.24%	0.79%	-4.03%	3,571,878
▲ BOVESPA (Brasil)	84,086.13	1.48%	-0.50%	-0.94%	10.06%	757,900
▲ Merval (Argentina)	31,402.77	1.27%	-2.54%	-3.54%	4.45%	132,615

*Leyenda: Variación 1D: 1 Día; 5D: 5 Días; 1M: 1 Mes; YTD: Var.% 31/12/17 a la fecha

Renta Variable

Wall Street (Acciones del S&P 500)

Más subieron Mon.	Precio	▲ %	Bolsa
AMT UN	USD 141.02	1.80	New York
LLY UN	USD 79.92	-0.25	New York
PH UN	USD 175.85	0.76	New York
NSC UN	USD 135.55	-0.68	New York

Más bajaron	Mon.	Precio	▼ %	Bolsa
BK UN	USD	52.19	0.38	New York
RE UN	USD	247.43	-1.39	New York
MAA UN	USD	92.65	1.05	New York
CCL UN	USD	64.17	0.14	New York

Europa (Acciones del STOXX EUROPE 600)

Más subieron Mon.	Precio	▲ %	Bolsa
SN UN	GBP 1316.5	0.53	London
G IM	EUR 16.255	0.53	Borsa Italiana
LUPE SS	SEK 233.7	1.13	Stockholm
NESTE FH	EUR 54.82	0.85	Helsinki

Más bajaron	Mon.	Precio	▼ %	Bolsa
AF FP	EUR	8.66	0.21	EN Paris
ALT FP	EUR	12.69	0.71	EN Paris
KESKOB FH	EUR	43.87	0.32	Helsinki
RACE IM	EUR	100.6	1.66	Borsa Italiana

Panorama Mundial:

Estados Unidos:

El mercado de valores estadounidense finalizó la jornada de hoy con resultados positivos entre sus principales índices. Los índices Dow Jones Industrial Average, S&P 500 y Nasdaq Composite cerraron cerca de sus puntos más altos en el último mes y por encima de sus medias móviles de 50 días. Estos resultados se debieron en parte a que se espera que el crecimiento de las ganancias de las compañías listadas en estos índices sea el más rápido desde el 2011, lo cual podría ser atribuido a la reciente reforma impositiva aprobada por el gobierno del presidente Donald Trump. En noticias corporativas, la compañía de transmisión de medios Netflix Inc. se encontró entre las acciones con mayor rendimiento durante la sesión, cerrando en +9.2% luego de que los resultados de su primer trimestre superaran las predicciones de Wall Street. En noticias sobre divisas, el dólar estadounidense se apreció con respecto a sus principales rivales. Según Lukman Otunuga, analista de investigación de FXTM, este resultado se debe más a un rebote técnico que a un cambio en el sentimiento hacia el dólar, luego de los decepcionantes datos por parte del Reino Unido y Alemania que afectaron a la libra esterlina y al euro.

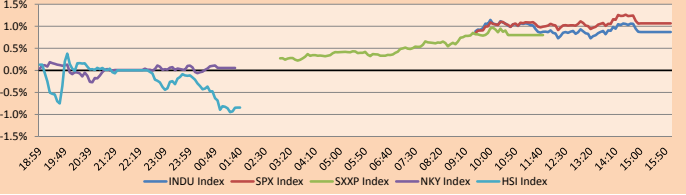
Europa:

El mercado europeo cerró la jornada con resultados positivos entre sus principales índices, llegando inclusive a alcanzar su valor más alto en las últimas 7 semanas. Las tensiones geopolíticas fueron puestas a un lado y esto permitió la subida del índice británico FTSE100 de +0.39%. Otro factor influyente fue la noticia de que el Reino Unido llegó a su tasa más baja de desempleo en más de 40 años, 4.2%, mientras que los salarios aumentaron un 2.8%, estando por primera vez en casi un año por encima de la tasa de inflación. Estas noticias muestran un mejor panorama para la posible subida de las tasas de interés por parte del Banco de Inglaterra en mayo. Por el contrario, las expectativas económicas alemanas cayeron durante el mes de abril por encima de las predicciones, influenciadas por los conflictos internacionales de las últimas semanas. En otras noticias, la libra esterlina cayó un -0.31% y llegó a alejarse de su valor intradía de \$1.4377, el más alto desde el referéndum del Brexit en 2016, para cerrar en \$1.4323. Por otro lado, una de las acciones con los mayores rendimientos del día fue la de la empresa de biotecnología Genmab A/S, obteniendo una variación positiva del +8.74% y liderando el BBG Europa 500.

Asia:

El mercado de valores asiático finalizó la jornada de hoy con resultados mixtos entre sus principales índices. Las acciones de China fueron las más golpeadas en la sesión a pesar de que el gigante asiático reportó un crecimiento del PIB, de 6.8% con respecto al primer trimestre del año anterior. El índice HSI cayó -0.83%, mientras que el SHCOMP cayó -1.41%, siendo los sectores financieros e inmobiliarios los más afectados. Por otro lado, el Banco Central de Hong Kong se vio obligado a comprar dólares, otra vez, para evitar que se deprecie frente al dólar; desde el jueves la autoridad monetaria ha comprado HK \$ 19 mil millones. En noticias empresariales, las acciones del gigante asiático ZTE se han dejado de comercializar luego de que Estados Unidos tomara medidas contra la compañía como prohibir a firmas estadounidenses vender ZTE. En otras noticias, un funcionario anónimo surcoreano dijo al diario Munhwa Ilbo que Corea del Norte y Corea del Sur están en conversaciones para poner fin de forma oficial a su confrontación. En Beijing, el Banco Central de China dijo que liberaría 200,000 millones de dólares para que los bancos presten y amorticen préstamos a corto plazo, asimismo se plantea reducir la cantidad de reservas que los bancos comerciales deben mantener en 1 punto porcentual, este recorte entrara en vigencia el 25 de abril, liberando alrededor de 1.3 billones de yuanes en fondos.

Mercado Evolución Intraday (var %)

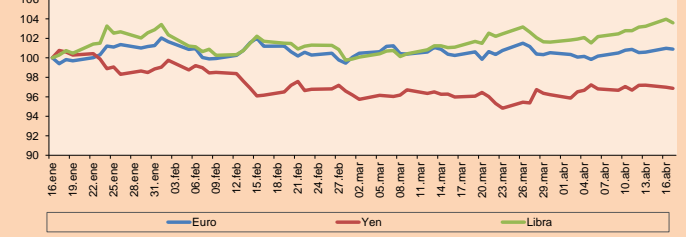


Fuente: Bloomberg

Monedas					
	Precio	1 D*	5 D*	1 M*	YTD*
▼ Euro	1.2370	-0.08%	0.11%	0.65%	3.04%
▼ Yen	107.0000	-0.11%	-0.19%	0.93%	-5.05%
▼ Libra Esterlina	1.4288	-0.36%	0.79%	2.48%	5.74%
▲ Yuan	6.2825	0.10%	-0.01%	-0.83%	-3.45%
▼ Dólar de Hong Kong	7.8498	0.00%	0.00%	0.10%	0.46%
▼ Real Brasileño	3.4080	-0.34%	-0.03%	3.88%	3.01%
▼ Peso Argentino	20.1788	-0.19%	0.11%	-0.06%	8.35%

*Leyenda: Variación 1D: 1 Día; 5D: 5 Días; 1M: 1 Mes; YTD: Var.% 31/12/17 a la fecha

Índices de Tipo de Cambio (3 meses)

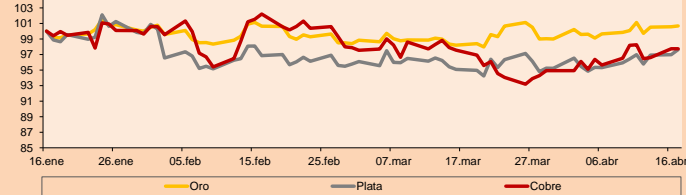


Base: 16/01/18=100
Fuente: Bloomberg

Commodities					
	Precio	1 D*	5 D*	1 M*	YTD*
▲ Oro (US\$ Oz. T) (LME)	1,347.47	0.11%	0.60%	2.52%	3.41%
▲ Plata (US\$ Oz. T) (LME)	16.78	0.67%	1.24%	2.67%	-0.92%
- Cobre (US\$ TM) (LME)	6,876.25	0.00%	-0.46%	0.17%	-4.59%
- Zinc (US\$ TM) (LME)	3,124.75	0.00%	-3.39%	-4.25%	-6.37%
▲ Petróleo WTI (US\$ Barril) (NYM)	66.67	0.68%	1.77%	6.83%	10.62%
▲ Estañó (US\$ TM) (LME)	21,090.00	0.00%	0.78%	0.05%	4.95%
- Plomo (US\$ TM) (LME)	2,375.50	0.00%	-0.64%	-0.35%	-4.40%
- Molibdeno (US\$ TM) (LME)	24,874.00	0.00%	0.00%	25.15%	59.06%
▼ Azúcar #11 (US\$ Libra) (NYB-ICE)	11.82	-2.88%	-3.04%	-8.02%	-21.41%
▼ Cacao (US\$ TM) (NYB-ICE)	2,704.00	0.00%	6.84%	6.16%	42.24%
▼ Café Arábica (US\$ TM) (NYB-ICE)	115.85	-0.60%	-3.09%	-3.62%	-11.53%

*Leyenda: Variación 1D: 1 Día; 5D: 5 Días; 1M: 1 Mes; YTD: Var.% 31/12/17 a la fecha

Índices de Metales principales (3 meses)

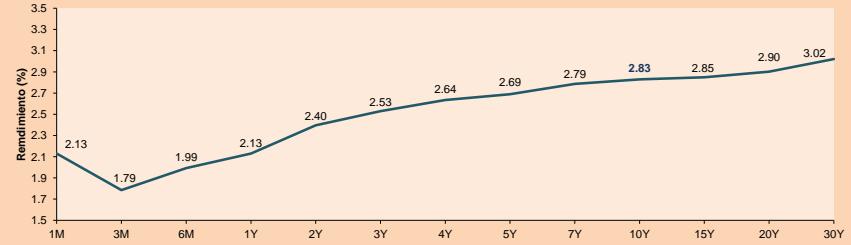


Base: 16/01/18=100
Fuente: Bloomberg

ETFs

	Mon.	Cierre	1D	5D	30D	YTD	Bolsa
SPDR S&P 500 ETF TRUST	USD	270.19	1.07%	1.90%	-1.46%	1.25%	NYSE Arca
ISHARES MSCI EMERGING MARKET	USD	47.73	0.21%	-0.67%	-3.01%	1.29%	NYSE Arca
ISHARES IBOXX USD HIGH YIELD	USD	86.46	0.05%	0.65%	0.77%	-0.92%	NYSE Arca
FINANCIAL SELECT SECTOR SPDR	USD	27.58	0.00%	-0.54%	-4.47%	-1.18%	NYSE Arca
VANECK VECTORS GOLD MINERS E	USD	22.93	0.57%	3.01%	7.00%	-1.33%	NYSE Arca
ISHARES RUSSELL 2000 ETF	USD	157.06	1.09%	2.40%	-0.47%	3.02%	NYSE Arca
SPDR GOLD SHARES	USD	127.75	0.09%	0.50%	2.53%	3.32%	NYSE Arca
ISHARES 20+ YEAR TREASURY BO	USD	121.27	0.27%	0.16%	1.22%	-4.41%	VASDAQ GM
POWERSHARES QQQ TRUST SERIES	USD	166.1	2.15%	3.03%	-2.88%	6.64%	VASDAQ GM
ISHARES NASDAQ BIOTECHNOLOGY	USD	107.28	1.94%	1.49%	-4.84%	0.48%	VASDAQ GM
ENERGY SELECT SECTOR SPDR	USD	72.42	0.39%	3.59%	7.59%	0.22%	NYSE Arca
PROSHARES ULTRA VIX ST FUTUR	USD	14.51	-9.03%	-24.51%	1.04%	42.12%	NYSE Arca
UNITED STATES OIL FUND LP	USD	13.41	0.22%	1.21%	6.85%	11.66%	NYSE Arca
ISHARES MSCI BRAZIL ETF	USD	42.61	1.74%	-0.49%	-4.48%	5.34%	NYSE Arca
SPDR S&P OIL & GAS EXP & PR	USD	37.89	0.64%	4.76%	10.08%	1.81%	NYSE Arca
UTILITIES SELECT SECTOR SPDR	USD	50.98	1.01%	1.70%	1.45%	-3.23%	NYSE Arca
ISHARES US REAL ESTATE ETF	USD	75.78	1.30%	1.41%	-0.92%	-6.46%	NYSE Arca
SPDR S&P BIOTECH ETF	USD	91.12	2.50%	3.00%	-2.62%	7.36%	NYSE Arca
ISHARES IBOXX INVESTMENT GRA	USD	116.98	0.01%	-0.15%	0.19%	-3.77%	NYSE Arca
ISHARES JP MORGAN USD EMERGI	USD	112.03	-0.21%	-0.22%	-0.18%	-3.51%	VASDAQ GM
REAL ESTATE SELECT SECT SPDR	USD	31.09	1.34%	1.40%	-0.54%	-5.62%	NYSE Arca
ISHARES CHINA LARGE-CAP ETF	USD	47.03	0.04%	-2.02%	-4.39%	1.86%	NYSE Arca
CONSUMER STAPLES SPDR	USD	53.28	0.23%	1.47%	0.06%	-6.35%	NYSE Arca
VANECK VECTORS JUNIOR GOLD M	USD	33.65	0.57%	3.22%	7.13%	-1.41%	NYSE Arca
SPDR BBG BARC HIGH YIELD BND	USD	36.23	0.06%	0.64%	0.72%	-1.33%	NYSE Arca
VANGUARD REAL ESTATE ETF	USD	76	1.17%	1.40%	-0.73%	-8.41%	NYSE Arca

Curva de Rendimiento Bonos Tesoro EEUU (%)



Fuente: Bloomberg

Coordinador Laboratorio de Mercado de Capitales: Economista Bruno Bellido
Apoyo: Lith Fernandez, Maria Pia Quijano, Jairo Trujillo, Mario Villar
email: pulsobursatil@ulima.edu.pe
facebook: www.facebook.com/pulsobursatil.ul
Teléfonos: 4376767 Anexos: 35340 - 35310

PULSO BURSÁTIL

LIMA

Acciones

	Valor	Moneda	Precio	1D*	5D*	30D*	YTD*	Frecuencia	Volumen (US\$)	Beta	Dividend Yield (%)	Price Earning	Capitalización Bursátil (M US\$)	Sector Económico*	Participación Índice
▲	ALICORC1 PE**	S/.	11.43	1.33%	2.14%	-1.04%	7.83%	105.88%	500,953	0.90	1.22	21.54	3,033.21	Industrial	3.53%
▲	ATACOCB1 PE**	S/.	0.60	5.26%	5.26%	5.26%	-11.76%	100.00%	71,887	1.82	0.00	-	208.39	Mineras	1.02%
-	BACKUSI1 PE**	S/.	20.20	0.00%	0.50%	-0.49%	9.72%	64.71%	71,187	0.39	0.00	4.94	8,350.31	Industriales	0.82%
▼	BAP PE**	US\$	228.00	-0.65%	-3.88%	5.46%	9.62%	100.00%	873,852	1.06	4.05	-	18,185.51	Diversas	5.82%
▼	BVN PE**	US\$	16.41	-0.24%	2.50%	13.96%	16.22%	94.12%	495,871	1.42	0.35	-	4,515.99	Mineras	5.88%
▲	CASAGRC1 PE**	S/.	5.60	1.82%	2.75%	1.82%	-9.53%	100.00%	42,787	0.67	7.21	14.96	146.48	Agrario	1.31%
▲	CONTINC1 PE**	S/.	4.50	1.81%	1.12%	7.14%	8.43%	94.12%	165,957	0.72	3.29	16.20	6,823.60	Bancos y Financieras	2.85%
▲	CORAREI1 PE**	S/.	0.78	1.30%	-1.27%	9.86%	8.33%	100.00%	86,518	1.31	5.50	6.69	329.45	Industriales	1.72%
-	CPACASC1 PE**	S/.	7.90	0.00%	-0.25%	2.60%	-3.07%	100.00%	6,433,668	0.63	4.43	37.28	1,048.55	Industriales	2.38%
▲	CVERDEC1 PE**	US\$	31.00	8.77%	6.90%	8.62%	4.38%	105.88%	271,628	1.19	1.84	43.90	10,851.74	Mineras	5.25%
▼	ENGEPEC1 PE**	S/.	1.74	-1.69%	-4.40%	-11.22%	-12.12%	64.71%	13,338	0.90	3.62	11.45	1,563.23	Servicios Públicos	1.44%
▲	ENDISPC1**	S/.	5.79	1.40%	1.58%	0.70%	2.66%	47.06%	50,534	0.75	3.71	10.78	1,148.12	Servicios Públicos	0.98%
▲	FERREYC1 PE**	S/.	2.61	2.35%	2.76%	2.76%	2.35%	100.00%	1,348,808	1.03	4.92	9.76	822.09	Diversas	4.90%
▼	GRAMONC1 PE**	S/.	2.40	-0.83%	16.50%	50.00%	28.34%	100.00%	215,827	0.89	0.00	14.52	491.92	Diversas	4.05%
▲	IFS PE**	US\$	42.00	1.18%	4.74%	-0.12%	9.09%	94.12%	1,150,884	0.61	3.10	17.40	4,750.66	Diversas	7.22%
▲	INRETC1 PE**	US\$	23.75	3.26%	6.03%	5.79%	13.10%	100.00%	379,150	1.00	0.82	27.18	2,441.67	Diversas	5.28%
▲	LUSURC1 PE**	S/.	12.24	1.92%	1.92%	2.86%	1.58%	100.00%	146,885	0.45	5.07	12.74	1,850.85	Servicios Públicos	1.81%
▲	MILPOC1 PE**	S/.	5.35	7.21%	3.88%	5.94%	16.30%	94.12%	339,723	1.42	16.02	9.49	2,196.72	Mineras	1.56%
▲	MINSURI1 PE**	S/.	1.79	6.55%	6.55%	6.55%	-0.56%	58.82%	182,098	1.31	3.85	19.85	1,602.51	Mineras	3.09%
-	PML PE**	US\$	0.27	0.00%	6.32%	5.49%	-15.94%	100.00%	22,154	1.62	0.00	-	70.10	Mineras	2.12%
▲	RELAPAC1 PE**	S/.	0.31	1.97%	5.42%	8.74%	3.32%	100.00%	152,389	1.61	0.00	4.30	341.38	Industriales	2.12%
▲	SCCO PE**	US\$	56.55	1.67%	0.98%	2.72%	18.90%	88.24%	220,202	1.43	28.78	43,714.76	Mineras	2.14%	
-	SIDERC1 PE**	S/.	0.56	0.00%	9.80%	24.44%	16.67%	94.12%	45,647	1.46	0.00	5.10	213.53	Industriales	1.43%
▼	TV PE**	US\$	0.95	-2.06%	-5.00%	-12.04%	-20.83%	100.00%	371,392	1.77	0.00	-	787.09	Mineras	2.93%
▲	UNACEMC1 PE**	S/.	2.90	0.69%	1.40%	0.00%	-3.33%	94.12%	239,625	0.71	1.79	19.84	1,482.74	Industriales	3.00%
▲	VOLCABC1 PE**	S/.	1.16	1.75%	2.65%	1.75%	-12.12%	100.00%	1,259,583	1.46	1.18	-	2,701.00	Mineras	5.90%

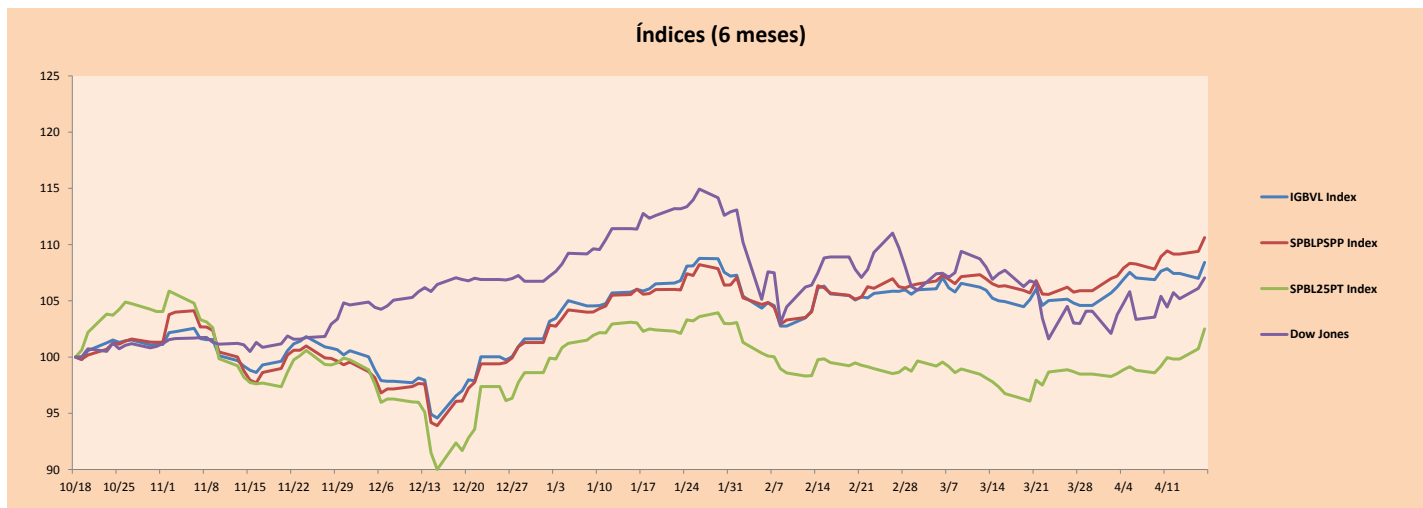
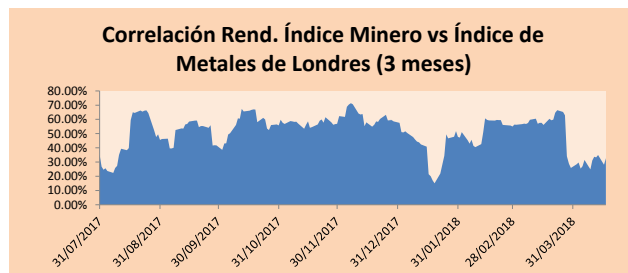
Cantidad de Acciones: 26
 Fuente: Bloomberg, Económica
 * Bloomberg Industry Classification System
 ** Se utiliza el PER de la bolsa y moneda de origen del instrumento
 *Leyenda: Variación 1D: 1 Día; 5D: 5 Días, 1M: 1 Mes; YTD: Var.% 31/12/17 a la fecha

Subieron 16
 Bajaron 5
 Mantuvieron 5

Índices Sectoriales

	Cierre	1D*	5D*	30D*	YTD*	Beta	
▲	Índice Minero	385.65	1.46%	1.39%	3.17%	8.49%	1.13
▲	Índice de Consumo	985.75	1.56%	2.64%	0.68%	9.33%	0.53
▲	Índice Industrial	247.33	0.79%	3.54%	8.44%	4.82%	0.86
▲	Índice Bancos y Financieras	1,178.44	1.12%	-2.17%	5.04%	10.22%	1.22
▲	Índice de Construcción	278.95	0.05%	4.13%	10.94%	5.21%	0.71
▲	Índice Servicios	400.72	1.39%	0.20%	-1.84%	-3.81%	0.59
▼	Índice Juniors	37.42	-0.98%	3.28%	5.17%	-14.62%	0.78
▲	Índice Eléctricas	391.20	1.39%	0.19%	-1.84%	-3.81%	0.59

*Leyenda: Variación 1D: 1 Día; 5D: 5 Días, 1M: 1 Mes; YTD: Var.% 31/12/17 a la fecha



Base: 18/10/17=100
 Fuente: Bloomberg

Coordinador Laboratorio de Mercado de Capitales: Economista Bruno Bellido
 Apoyo: Lith Fernandez, Maria Pia Quijano, Jairo Trujillo, Mario Villar
 email: pulsobursatil@ulima.edu.pe
 facebook: www.facebook.com/pulsobursatil.ul
 Teléfonos: 4376767 Anexos: 35340 - 35310.

PULSO BURSÁTIL

RATING SOBERANO

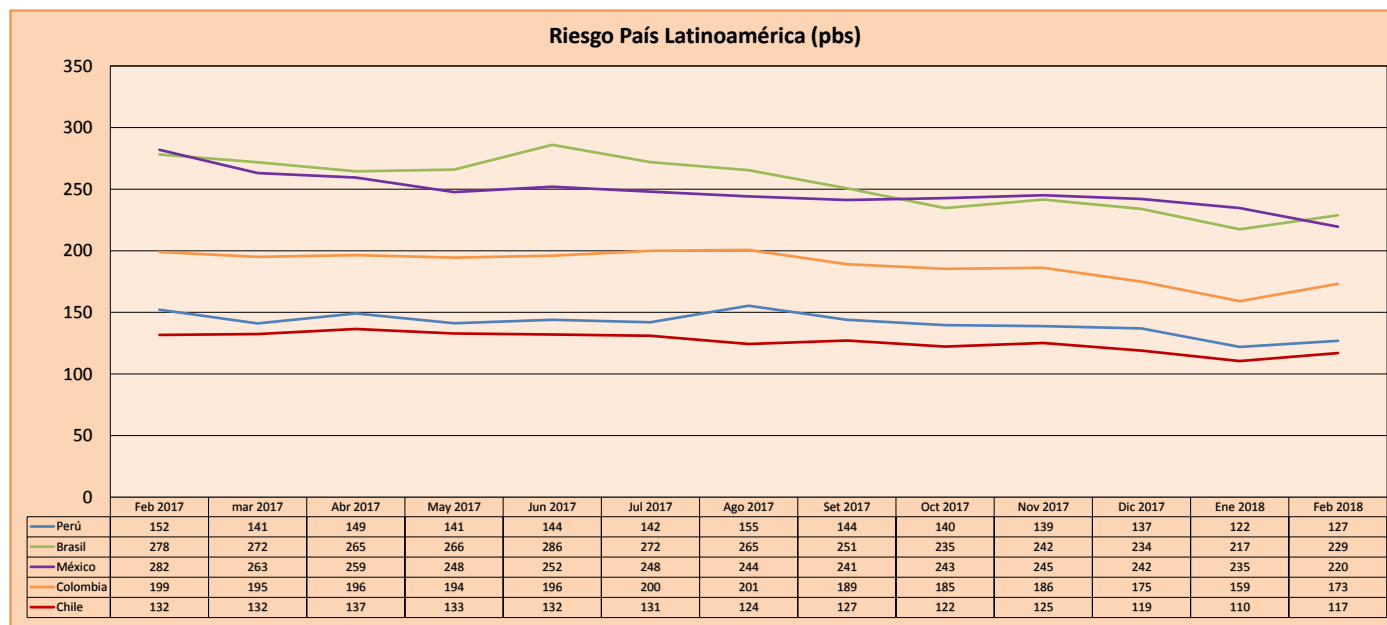
CLASIFICACIONES DE RIESGO

Moody's	S&P	Fitch	
Aaa	AAA	AAA	Prime
Aa1	AA+	AA+	Alto Grado
Aa2	AA	AA	
Aa3	AA-	AA-	
A1	A+	A+	Grado Alto Medio
A2	A	A	
A3	A-	A-	
Baa1	BBB+	BBB+	Grado Bajo Medio
Baa2	BBB	BBB	
Baa3	BBB-	BBB-	
Ba1	BB+	BB+	Sin Grado de Inversión Especulativo
Ba2	BB	BB	
Ba3	BB-	BB-	
B1	B+	B+	Altamente Especulativo
B2	B	B	
B3	B-	B-	
Caa1	CCC+		Riesgo Sustancial Extremadamente Especulativo
Caa2	CCC		
Caa3	CCC-	CCC	
Ca	CC		Poca esperanzas de Pago
C	C		
	D	DDD	Impago
		DD	
		D	

Fuente: Bloomberg

Rating Crédito Latinoamérica			
Clasificadora de riesgo			
País	Moody's	Fitch	S&P
Perú	A3	BBB+	BBB+
México	A3	BBB+	BBB+
Venezuela	C	C	SD
Brazil	Ba2	BB-	BB-
Colombia	Baa2	BBB	BBB-
Chile	Aa3	A	A+
Argentina	B2	B	B+
Panamá	Baa2	BBB	BBB

Fuente: Bloomberg



Fuente: Bloomberg

Coordinador Laboratorio de Mercado de Capitales: Economista Bruno Bellido
Apoyo: Lith Fernandez, Maria Pia Quijano, Jairo Trujillo, Mario Villar
email: pulsobursatil@ulima.edu.pe
facebook: www.facebook.com/pulsobursatil.ul
Teléfonos: 4376767 Anexos: 35340 - 35310.