



PULSO BURSÁTIL

Lima, 3 de agosto de 2018

MILA

Principales Índices	Cierre	1 D	5 D	1 M	YTD	Cap. Burs. (US\$ bill)
▲ IPSA (Chile)	5,405.32	0.36%	0.67%	2.28%	-2.86%	195.78
▲ IGPA (Chile)	27,256.71	0.43%	0.62%	1.71%	-2.59%	242.06
▼ IGBC (Colombia)	12,104.82	-0.30%	-0.48%	-1.83%	5.46%	114.72
▲ COLCAP (Colombia)	1,531.96	0.18%	-0.27%	-1.65%	1.21%	118.85
- S&P/BVL (Perú)*	20,287.26	0.00%	-0.48%	1.67%	1.57%	105.64
▲ S&P/BVL SEL (Perú)	378.32	0.89%	-0.18%	2.53%	2.80%	91.83
- S&P/BVL LIMA 25	29,238.47	0.00%	-0.34%	4.07%	-4.97%	97.67
▲ IPC (México)	49,302.57	0.50%	-0.69%	0.66%	-0.11%	321.22
▲ S&P MILA 40	710.12	0.60%	-0.13%	1.65%	-2.60%	308.74

* Cap. Bursátil del cierre anterior *Leyenda: Variación 1D: 1 Día; 5D: 5 Días; 1M: 1 Mes; YTD: Var.% 31/12/17 a la fecha

Renta Variable

Más subieron	Bolsa	Mon.	Precio	▲%
AAPL	Colomb	COP	600000.00	10.50
AMZN	Colomb	COP	5250000.00	10.06
BCOLOMBIA	Colomb	COP	34300.00	2.94
SQM-A	Santia.	CLP	30760.00	2.72
CAP	Santia.	CLP	6779.20	2.69

Más bajaron	Bolsa	Mon.	Precio	▼%
BROCALC1	Lima	PEN	7.00	-6.67
SCHWAGER	Santia.	CLP	0.56	-5.08
POMALCC1	Lima	PEN	0.12	-4.17
GRUPOAVAL	Colomb.	COP	1145.00	-2.97
RELAPAC1	Lima	PEN	0.19	-2.56

Por Monto Negociado	Bolsa	Monto (US\$)
COPEC	Santia.	18,006,207
SQM-B	Santia.	13,753,129
ECOPETROL	Colomb.	10,241,737
CENCOSUD	Santia.	8,796,654
CCU	Santia.	6,210,320

Por Volumen	Bolsa	Volumen
BSANTANDER	Santia.	66,447,026
VAPORES	Santia.	39,151,731
NORTEGRAN	Santia.	26,972,521
CHILE	Santia.	18,160,874
ORO BLANCO	Santia.	17,666,854

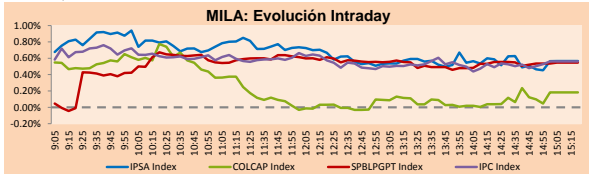
MILA

Perú: El Índice General de la BVL de Perú terminó la sesión de hoy con un resultado positivo de 0.55%. El índice mantiene una tendencia positiva acumulada anual de 1.57% en moneda local, mientras que el rendimiento ajustado a moneda extranjera es 0.61%. Luego, el S&P/BVL Perú SEL obtuvo un rendimiento positivo de 0.89%, mientras que el S&P/BVL LIMA 25 disminuyó -0.45%. El PEN spot llegó a S/3.2686.

Chile: El índice IPSA terminó la jornada con un resultado positivo de 0.36%. Los sectores del índice con los resultados a la baja fueron Industrial (+1.24%) y Materiales (+0.84%). Por otro lado, los valores con los resultados más positivos fueron CAP (+2.69%) y Lan Airlines (+2.18%).

Colombia: El índice COLCAP tuvo un rendimiento positivo de 0.18%. El sector del índice con los resultados más favorables fue Finanzas (+1.28%), el único con valor positivo. Por otra parte, las acciones con los mejores resultados fueron las de BanColombia SA con +2.34% en la acción común y +2.66% en la acción preferente.

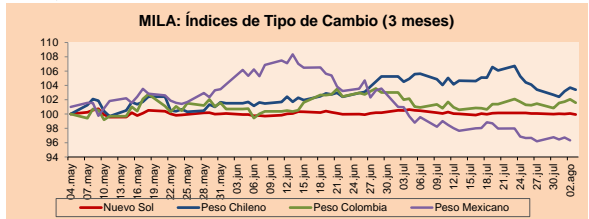
México: El índice IPC de México cerró la jornada de hoy con un resultado positivo de 0.50%. Los sectores del índice que generaron los resultados más altos fueron Servicios Públicos (+3.91%) y Materiales (+1.46%). Finalmente, las acciones con los rendimientos más altos fueron Infraestructura Energética Nova (+3.91%) y Arca Continental (+3.49%).



Fuente: Bloomberg

Monedas	Precio	1D*	5D*	30 D*	YTD*
▼ Nuevo Sol (PEN)	3.2686	-0.15%	-0.04%	-0.68%	#N/A
▼ Peso Chileno (CLP)	642.800	-0.29%	-0.02%	-1.46%	#N/A
▼ Peso Colombiano (COP)	2,889.83	-0.47%	0.13%	-0.57%	#N/A
▼ Peso Mexicano (MXN)	18.562	-0.43%	-0.36%	-4.60%	#N/A

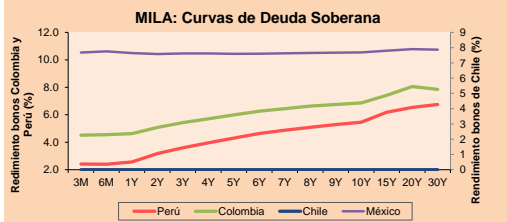
*Leyenda: Variación 1D: 1 Día; 5D: 5 Días; 1M: 1 Mes; YTD: Var.% 31/12/17 a la fecha



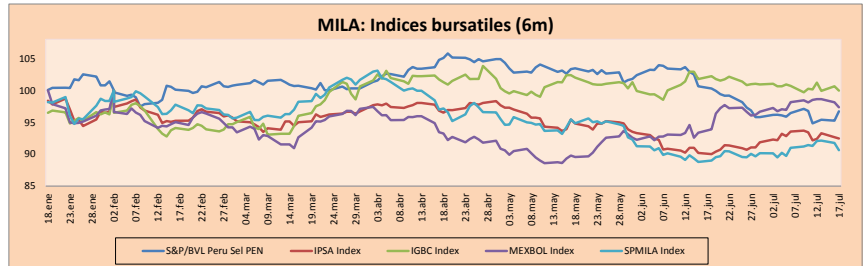
Base: 04/05/18=100
Fuente: Bloomberg

Renta Fija

Instrumento	Moneda	Precio	Bid Yield (%)	Ask Yield (%)	Duración
PERU 7.125 03/30/19	USD	103.46	1.86	1.59	0.62
PERU 7.35 07/21/25	USD	122.705	3.66	3.60	5.62
PERU 4.125 08/25/27	USD	103.382	3.71	3.66	7.43
PERU 8.75 11/21/33	USD	147.97	4.43	4.38	9.60
PERU 6.55 03/14/37	USD	127.327	4.41	4.36	11.09
PERU 5.625 11/18/2050	USD	118.882	4.52	4.50	16.07
CHILE 2.25 10/30/22	USD	95.585	3.41	3.35	3.97
CHILE 3.875 08/05/20	USD	101.885	2.94	2.85	1.92
COLOM 7.375 03/18/19	USD	102.84	2.76	2.58	0.59
COLOM 11.75 02/25/20	USD	112.88	3.23	3.10	1.39
COLOM 11.85 03/09/28	USD	156.201	4.59	4.51	6.39
COLOM 10.375 01/28/33	USD	156.63	4.91	4.85	8.84
COLOM 7.375 09/18/37	USD	126.762	5.18	5.13	10.98
COLOM 6.125 01/18/41	USD	113.342	5.14	5.10	12.75
MEX 4 10/02/23	USD	100.662	3.88	3.84	4.57
MEX5.55 01/45	USD	105.78	5.167	5.127	14.15



Fuente: Bloomberg

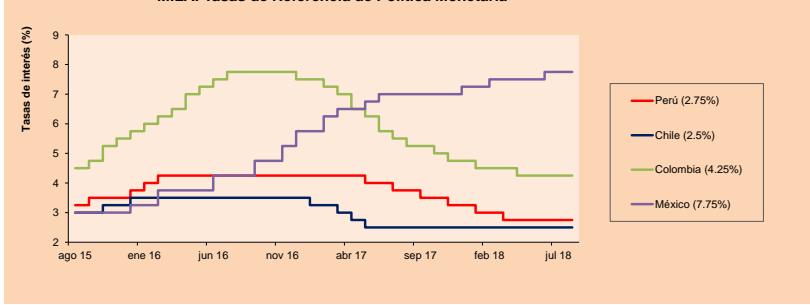


Base: 05/02/18=100
Fuente: Bloomberg

ETFs

	Mon.	Cierre	1D	5D	30 D	YTD	Bolsa
▲ iShares MSCI All Peru Capped	USD	39.65	1.30%	-1.61%	2.22%	#N/A	NYSE Arca
▲ iShares MSCI Chile Capped	USD	47.5	0.74%	0.76%	2.53%	#N/A	Cboe BZX
▲ Global X MSCI Colombia	USD	14.99	0.77%	-0.75%	-1.58%	#N/A	NYSE Arca
▲ iShares MSCI Mexico Capped	USD	51.89	1.45%	0.04%	9.57%	#N/A	NYSE Arca
▲ iShares MSCI Emerging Markets	USD	44.21	0.78%	-1.07%	2.98%	#N/A	NYSE Arca
▲ Vanquard FTSE Emerging Markets	USD	43.32	0.63%	-0.96%	3.69%	#N/A	NYSE Arca
▲ iShares Core MSCI Emerging Markets	USD	53.45	0.74%	-1.02%	2.95%	#N/A	NYSE Arca
▲ iShares JP Morgan Emerging Markets Bonds	USD	59.23	0.41%	-0.43%	3.19%	#N/A	Cboe BZX
▼ Morgan Stanley Emerging Markets Domestic	USD	6.87	-0.87%	-0.58%	2.54%	#N/A	New York

MILA: Tasas de Referencia de Política Monetaria



Fuente: Bloomberg

Coordinador Laboratorio de Mercado de Capitales: Economista Bruno Bellido
Apoyo: Lith Fernandez, Maria Pia Quijano, Jairo Trujillo, Mario Villar
email: pulsobursatil@ulima.edu.pe
facebook: www.facebook.com/pulsobursatil
Teléfonos: 4376767 Anexos: 35340 - 35310.

PULSO BURSÁTIL

MUNDO

Principales índices	Cierre	1 D*	5 D*	1 M*	YTD*	Cap. Burs. (US\$ Mill.)
▲ Dow Jones (EEUU)	25,462.58	0.54%	0.05%	4.11%	3.01%	7,038,888
▲ Standard & Poor's 500 (EEUU)	2,840.35	0.46%	0.76%	2.92%	6.24%	24,810,902
▲ NASDAQ Composite (EEUU)	7,812.02	0.12%	0.96%	1.61%	13.16%	12,195,300
▲ Stoxx EUROPE 600 (Europa)	389.16	0.65%	-0.74%	1.78%	-0.01%	9,042,352
▲ DAX (Alemania)	12,615.76	0.55%	-1.90%	0.96%	-2.34%	1,002,329
▲ FTSE 100 (Reino Unido)	7,659.10	1.10%	-0.55%	0.54%	-0.37%	1,632,880
▲ CAC 40 (Francia)	5,478.98	0.33%	-0.59%	1.92%	3.13%	1,380,645
▲ IBEX 35 (España)	9,739.80	0.43%	-1.30%	-1.67%	-3.03%	626,188
▼ MSCI AC Asia Pacific Index	165.25	0.00%	-2.09%	0.91%	-4.93%	17,693,884
▼ HANG SENG (Hong Kong)	27,676.32	-0.14%	-3.92%	-2.26%	-7.50%	2,626,839
▼ SHANGHAI SE Comp. (China)	2,740.44	-1.00%	-4.63%	-0.25%	-17.14%	4,266,105
▲ NIKKEI 225 (Japón)	22,525.18	0.00%	-0.83%	3.38%	-1.05%	3,488,722
▲ BOVESPA (Brasil)	81,434.88	2.22%	1.90%	8.56%	6.89%	870,436
▲ Merval (Argentina)	29,215.98	1.15%	-0.15%	5.81%	-2.83%	100,364

*Leyenda: Variación 1D: 1 Día; 5D: 5 Días; 1M: 1 Mes; YTD: Var.% 31/12/17 a la fecha

Renta Variable

Más subieron Mon.	Precio	▲ %	Bolsa	Más bajaron Mon.	Precio	▼ %	Bolsa		
Wall Street (Acciones del S&P 500)									
TTWO UW	USD	123.41	8.98	NASDAQ GS	NBL UN	USD	32.89	-7.92	New York
KHC UW	USD	64.48	8.55	NASDAQ GS	SYMC UW	USD	19.25	-7.81	NASDAQ GS
FLR UN	USD	55.65	7.64	New York	CXO UN	USD	133.5	-5.99	New York
CERN UW	USD	66.85	6.16	NASDAQ GS	WU UN	USD	19.4	-5.78	New York

Más subieron Mon.	Precio	▲ %	Bolsa	Más bajaron Mon.	Precio	▼ %	Bolsa		
Europa (Acciones del STOXX EUROPE 600)									
BESI NA	EUR	19.49	4.56	EN Amsterdam	DUFN SE	CHF	121.3	-5.93	SIX Swiss Ex
AMS SE	CHF	73.86	3.94	SIX Swiss Ex	MHG NO	NOK	176.95	-3.78	Oslø
KAZ LN	Gbp	609.6	3.71	Londres	PNDORA DC	DKK	424.5	-3.74	Copenhagen
MDC LN	Gbp	514.2	3.67	Londres	MOR YR	EUR	105	-3.14	Xetra

Panorama Mundial:

Estados Unidos:

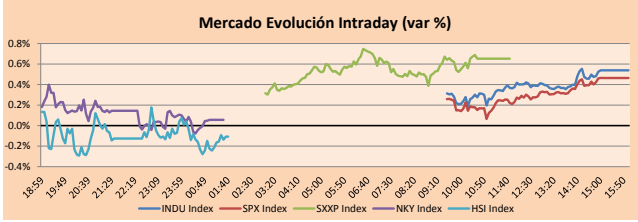
El mercado estadounidense cerró la sesión con resultados positivos entre sus principales índices. Favorecido por los datos de empleos de julio, aunque por debajo de las expectativas. Estos resultados respaldaron la creencia de que la economía se mantiene en modo expansivo. Estados Unidos agregó 157,000 nuevos empleos el mes pasado (menor a los 195,000 esperados), la lectura bastante sólida se produce en un contexto de aumento de las tensiones comerciales. La tasa de desempleo bajó a 3.9% desde 4.0%, mientras que los salarios por hora anuales permanecieron sin cambios. El Dow Jones Average subió +0.54% para terminar la semana sin cambios. El S&P 500 subió +0.46% para lograr una ganancia semanal de 0.8%. Mientras tanto, el dólar vio una acción comercial moderada el viernes. El ICE DXY (que mide el dólar contra otras 6 monedas) cerró en +0.03%. Asimismo, el índice ISM no manufacturero tampoco pasó las estimaciones, llegando a 55.7. En otras noticias, China dijo que tomaría represalias con aranceles de 560 millones en bienes estadounidenses. Al inicio de la semana el gobierno de Trump anunció que incrementaría los aranceles a 200 millones para bienes chinos, como respuesta a la depreciación del Yuan. En el mercado de renta fija, el precio de los bonos del tesoro se incrementó pujando el rendimiento de los bonos a la baja luego de que los resultados del reporte de trabajo fuera menor al esperado, sumado a la respuesta de China.

Europa:

El mercado de valores europeo mostró signos de recuperación cerrando con resultados positivos entre sus principales índices favorecido por el buen desempeño del sector tecnológico estadounidense luego de que Apple consiguiera el trillón de dólares de capitalización de mercado. El índice Stoxx Europe 600 subió +0.65%, luego de dos sesiones de pérdidas consecutivas significativas producto de las tensiones comerciales entre EE. UU. y China. El índice alemán DAX 30 subió +0.55%, luego de caer el jueves 1.5% por los miedos y resultados financieros decepcionantes, en lo que va de la semana ha marcado aproximadamente una caída de 2%, siendo su primer declive semanal desde la semana que terminó el 29 de junio. Mientras que los índices FTSE 100, CAC 40, FTSE MIB subieron +1.10%, +0.80% y +0.43% respectivamente. En cuanto al euro, pasó de comprar \$1.1585 a \$1.1575 el último jueves en Nueva York, en el caso de la libra esterlina pasó de \$1.3014 a \$1.3023. En otras noticias, Mark Carney, gobernador del Banco de Inglaterra, advirtió el viernes que hay una alta posibilidad de que el Reino Unido salga de la Unión Europea sin un acuerdo de transición, hecho que podría sacudir la economía. En las principales movidas empresariales destacan las acciones de BE Semiconductor Industries (+4.56%), AMS AG (+3.94%) y Mondri PLC (+7.92%).

Asia:

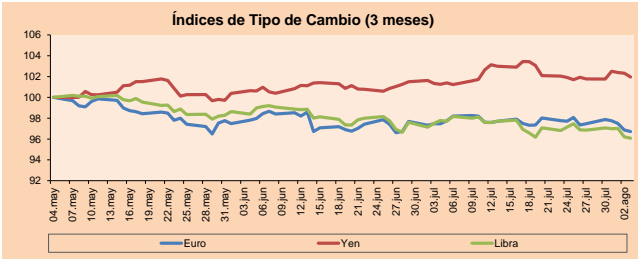
El mercado asiático finalizó el viernes con resultados mayormente negativos entre sus principales índices. Las acciones tuvieron su caída semanal más fuerte desde el mes de marzo debido a las preocupaciones por la guerra comercial con Estados Unidos. La llegada de Apple al trillón de dólares en capitalización de mercado contagió rendimientos positivos en algunas empresas de tecnología de la información, sin embargo, este fue el sector con el peor rendimiento del Shanghai Composite de China, con -5.11%, enviando al índice a plano negativo con -1.88% en pérdidas. Adicionalmente, la Bolsa de Valores China perdió su puesto como la segunda bolsa más grande del mundo contra Japón luego de varios días de pérdidas. Japón recuperó el puesto que había perdido en 2014, quedando solo por detrás de Estados Unidos, y la noticia impulsó a su mercado a terreno positivo, donde el Nikkei cerró en +0.06% liderado por Productos de Primera Necesidad. Sin embargo, el panorama bursátil de China podría mejorar para el último trimestre del año si en octubre el Partido Comunista de China logra encontrar una solución para los conflictos comerciales que actualmente mantienen. Por otro lado, el yuan chino viene perdiendo valor por 8 semanas consecutivas, marcando un debilitamiento de cerca al 7% contra el dólar.



Fuente: Bloomberg

Monedas	Precio	1 D*	5 D*	1 M*	YTD*
▼ Euro	1,1568	-0.15%	-0.76%	-0.76%	#N/A
▼ Yen	111,2500	-0.37%	0.18%	0.69%	#N/A
▼ Libra Esterlina	1,3001	-0.12%	-0.79%	-1.73%	#N/A
▼ Yuan	6,8270	-0.23%	0.20%	2.93%	#N/A
▼ Dólar de Hong Kong	7,8490	-0.01%	0.02%	0.07%	#N/A
▼ Real Brasileño	3,7074	-1.13%	-0.13%	-5.27%	#N/A
▼ Peso Argentino	27,2985	-0.54%	-0.11%	-2.76%	#N/A

*Leyenda: Variación 1D: 1 Día; 5D: 5 Días; 1M: 1 Mes; YTD: Var.% 31/12/17 a la fecha

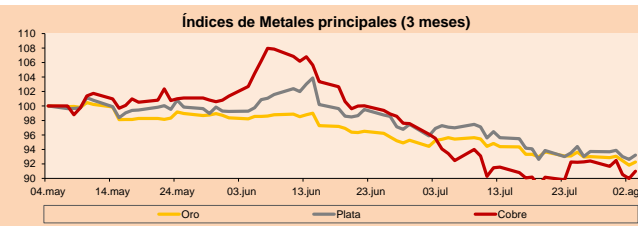


Base: 04/05/18=100

Fuente: Bloomberg

Commodities	Precio	1 D*	5 D*	1 M*	YTD*
▲ Oro (US\$ Oz. T) (LME)	1,213.65	0.48%	-0.79%	-3.27%	#N/A
▲ Plata (US\$ Oz. T) (LME)	15.41	0.63%	-0.53%	-4.19%	#N/A
▲ Cobre (US\$ TM) (LME)	6,176.25	1.11%	-1.53%	-3.28%	#N/A
▲ Zinc (US\$ TM) (LME)	2,875.00	2.02%	0.73%	-2.82%	#N/A
▼ Petróleo WTI (US\$ Barril) (NYM)	68.49	-0.68%	-0.29%	-4.33%	#N/A
- Soja (US\$ TM) (LME)	19,675.00	0.00%	-1.85%	-0.04%	#N/A
▲ Plomo (US\$ TM) (LME)	2,104.75	0.06%	-1.15%	-9.20%	#N/A
▲ Milbdeno (US\$ TM) (LME)	24,891.00	0.00%	0.01%	0.04%	#N/A
▲ Azúcar #11 (US\$ Libra) (NYB-ICE)	10.85	2.46%	-0.28%	-4.74%	#N/A
▼ Cacao (US\$ TM) (NYB-ICE)	2,114.00	-1.12%	-6.95%	-14.65%	#N/A
▲ Café Arábica (US\$ TM) (NYB-ICE)	107.75	0.98%	-2.44%	-3.71%	#N/A

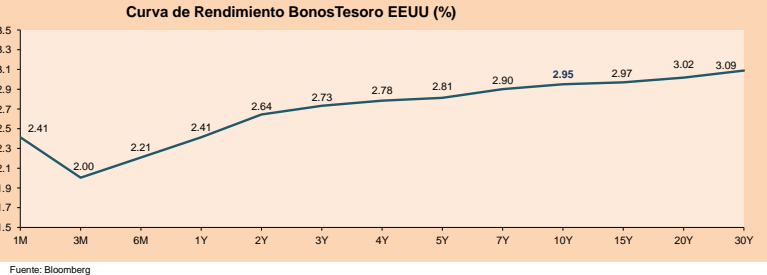
*Leyenda: Variación 1D: 1 Día; 5D: 5 Días; 1M: 1 Mes; YTD: Var.% 31/12/17 a la fecha



Base: 04/05/18=100

Fuente: Bloomberg

ETFs	Mon.	Cierre	1D	5D	30 D	YTD	Bolsa
SPDR S&P 500 ETF TRUST	USD	283.6	0.43%	0.77%	4.69%	#N/A	NYSE Arca
ISHARES MSCI EMERGING MARKET	USD	44.21	0.78%	-1.07%	2.98%	#N/A	NYSE Arca
ISHARES IBXX-HIGH YLD CORP	USD	85.95	0.08%	0.47%	1.80%	#N/A	NYSE Arca
FINANCIAL SELECT SECTOR SPDR	USD	28.12	0.57%	-0.04%	6.19%	#N/A	NYSE Arca
VANECK VECTORS GOLD MINERS E	USD	21.16	1.05%	-0.75%	-5.83%	#N/A	NYSE Arca
ISHARES RUSSELL 2000 ETF	USD	166.39	-0.35%	0.68%	0.87%	#N/A	NYSE Arca
SPDR GOLD SHARES	USD	114.92	0.35%	-0.79%	-3.14%	#N/A	NYSE Arca
ISHARES 20+ YEAR TREASURY BO	USD	119.22	0.50%	0.02%	-2.06%	#N/A	NASDAQ GM
INVECO QQQ TRUST SERIES 1	USD	180.08	0.31%	1.38%	5.43%	#N/A	NASDAQ GM
ISHARES NASDAQ BIOTECHNOLOGY	USD	117.17	-0.75%	1.52%	5.95%	#N/A	NASDAQ GM
ENERGY SELECT SECTOR SPDR	USD	75.24	-0.52%	-1.81%	-0.07%	#N/A	NYSE Arca
PROSHARES ULTRA VIX ST FUTUR	USD	9.06	-2.37%	-5.33%	-27.64%	#N/A	NYSE Arca
UNITED STATES OIL FUND LP	USD	14.27	-0.63%	-0.35%	-4.36%	#N/A	NYSE Arca
ISHARES MSCI BRAZIL ETF	USD	37.55	3.64%	2.23%	15.36%	#N/A	NYSE Arca
SPDR S&P OIL & GAS EXP & PR	USD	42	-1.11%	-0.59%	-1.59%	#N/A	NYSE Arca
UTILITIES SELECT SECTOR SPDR	USD	53.3	1.12%	1.25%	1.56%	#N/A	NYSE Arca
ISHARES US REAL ESTATE ETF	USD	82.21	1.18%	3.06%	1.87%	#N/A	NYSE Arca
SPDR S&P BIOTECH ETF	USD	94.71	-1.32%	-0.27%	-2.37%	#N/A	NYSE Arca
ISHARES IBXX-INVESTMENT GRA	USD	115.51	0.31%	0.25%	1.04%	#N/A	NYSE Arca
ISHARES JP MORGAN USD EMERGI	USD	108.31	0.22%	-0.75%	1.96%	#N/A	NASDAQ GM
REAL ESTATE SELECT SECT SPDR	USD	33.54	1.30%	3.38%	2.54%	#N/A	NYSE Arca
ISHARES CHINA LARGE-CAP ETF	USD	42.14	0.07%	-2.97%	0.14%	#N/A	NYSE Arca
CONSUMER STAPLES SPDR	USD	54.29	1.17%	1.70%	5.73%	#N/A	NYSE Arca
VANECK VECTORS JUNIOR GOLD M	USD	31.46	0.74%	-1.44%	-4.67%	#N/A	NYSE Arca
SPDR BBG BARC HIGH YIELD BND	USD	35.87	0.14%	0.54%	1.98%	#N/A	NYSE Arca
VANGUARD REAL ESTATE ETF	USD	83.08	1.08%	3.15%	1.80%	#N/A	NYSE Arca



Fuente: Bloomberg

Coordinador Laboratorio de Mercado de Capitales: Economista Bruno Bellido
Apoyo: Lith Fernandez, Maria Pia Quijano, Jairo Trujillo, Mario Villar
email: pulsobursatil@ulima.edu.pe
facebook: www.facebook.com/pulsobursatil
Teléfonos: 4376767 Anexos: 35340 - 35310



PULSO BURSÁTIL

LIMA

Acciones

Valor	Moneda	Precio	1D*	5D*	30D*	YTD*	Frecuencia	Volumen (US\$)	Beta	Dividend Yield (%)	Price Earning	Capitalización Bursátil (M US\$)	Sector Económico*	Participación Índice	
-	ALICORC1 PE**	S/.	11.59	0.00%	-1.78%	1.67%	#N/A	100.00%	155,046	0.53	2.07	20.86	3,024.82	Industrial	3.53%
▲	ATACOCB1 PE**	S/.	0.41	1.23%	-7.87%	7.33%	#N/A	94.74%	27,768	2.07	0.00	-	118.51	Mineras	1.02%
▲	BACKUSI1 PE**	S/.	21.52	0.09%	-2.18%	1.67%	#N/A	57.89%	4,938	0.36	5.16	5.26	8,826.05	Industriales	0.82%
▲	BAP PE**	US\$	230.15	1.78%	-0.20%	5.33%	#N/A	94.74%	592,438	1.07	3.98	-	18,357.10	Diversas	5.82%
-	BVN PE**	US\$	13.71	0.00%	1.18%	2.31%	#N/A	94.74%	23,962	1.58	0.00	-	3,778.95	Mineras	5.88%
▼	CASAGRC1 PE**	S/.	4.10	-1.91%	-2.64%	0.94%	#N/A	100.00%	1,802	0.80	10.31	10.95	105.66	Agrario	1.31%
▲	CONTINC1 PE**	S/.	4.11	0.24%	0.24%	-1.91%	#N/A	100.00%	6,036	0.34	3.46	15.61	6,750.58	Bancos y Financieras	2.85%
▼	CORAREI1 PE**	S/.	0.76	-1.30%	-1.30%	0.00%	#N/A	100.00%	40,922	0.79	5.64	6.52	329.12	Industriales	1.72%
▲	CPACASC1 PE**	S/.	7.56	0.13%	0.80%	-2.95%	#N/A	94.74%	30,373	0.47	4.63	35.67	988.66	Industriales	2.38%
-	CVERDEC1 PE**	US\$	24.01	0.00%	-3.96%	0.04%	#N/A	100.00%	38,647	1.09	0.00	34.00	8,404.84	Mineras	5.25%
-	ENGEPEC1 PE**	S/.	2.25	0.00%	4.65%	22.75%	#N/A	73.68%	8,192	0.71	0.00	10.88	1,991.54	Servicios Públicos	1.44%
-	ENDISPC1**	S/.	6.15	0.00%	1.15%	5.85%	#N/A	78.95%	982	0.75	0.00	11.45	1,201.48	Servicios Públicos	0.98%
▲	FERREYC1 PE**	S/.	2.40	1.69%	-1.64%	1.27%	#N/A	100.00%	130,048	0.67	5.64	9.61	716.40	Diversas	4.90%
-	GRAMONC1 PE**	S/.	2.50	0.00%	2.46%	23.76%	#N/A	89.47%	51,565	0.32	0.00	-	504.84	Diversas	4.05%
▲	IFS PE**	US\$	41.85	0.12%	2.02%	7.03%	#N/A	89.47%	39,883	0.59	3.35	15.34	4,733.69	Diversas	7.22%
▲	INRETC1 PE**	US\$	26.00	1.96%	1.96%	1.96%	#N/A	94.74%	394,512	1.00	0.00	44.42	2,672.99	Diversas	5.28%
-	LUSURC1 PE**	S/.	12.00	0.00%	0.00%	0.84%	#N/A	89.47%	14,960	0.45	5.50	12.49	1,787.74	Servicios Públicos	1.81%
-	MILPOC1 PE**	S/.	4.80	0.00%	4.58%	20.00%	#N/A	78.95%	18,213	1.33	17.86	7.74	1,942.48	Mineras	1.56%
-	MINSUR11 PE**	S/.	1.59	0.00%	1.27%	14.39%	#N/A	89.47%	85,002	1.27	0.00	8.16	1,402.43	Mineras	3.09%
▼	PML PE**	US\$	0.20	-0.51%	-9.30%	0.00%	#N/A	57.89%	11,261	1.79	0.00	-	51.24	Mineras	2.12%
▼	RELAPAC1 PE**	S/.	0.19	-2.56%	-8.65%	-9.52%	#N/A	100.00%	59,363	1.12	0.00	3.76	205.48	Industriales	2.12%
-	SCCO PE**	US\$	46.87	0.00%	-1.33%	5.04%	#N/A	84.21%	951	0.00	20.34	36,232.59	Mineras	2.14%	
-	SIDERC1 PE**	US\$	0.71	0.00%	0.00%	1.43%	#N/A	100.00%	18,787	1.27	0.00	6.47	266.73	Industriales	1.43%
-	TV PE**	US\$	0.60	0.00%	-3.23%	-4.76%	#N/A	100.00%	41,062	1.62	0.00	-	498.38	Mineras	2.93%
-	UNACEMC1 PE**	S/.	2.73	0.00%	-4.55%	-5.86%	#N/A	84.21%	8,670	0.57	0.00	22.45	1,375.19	Industriales	3.00%
▲	VOLCABC1 PE**	S/.	0.81	2.53%	-3.57%	2.53%	#N/A	100.00%	207,729	1.48	1.69	-	2,399.47	Mineras	5.90%

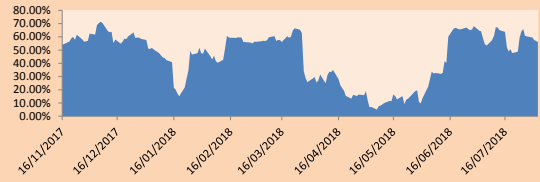
Cantidad de Acciones: 26 Subieron 9
 Fuente: Bloomberg, Económica Bajaron 4
 * Bloomberg Industry Classification System Mantuvieron 13
 ** Se utiliza el PER de la bolsa y moneda de origen del instrumento
 *Leyenda: Variación 1D: 1 Día; 5D: 5 Días; 1M: 1 Mes; YTD: Var.% 31/12/17 a la fecha

Índices Sectoriales

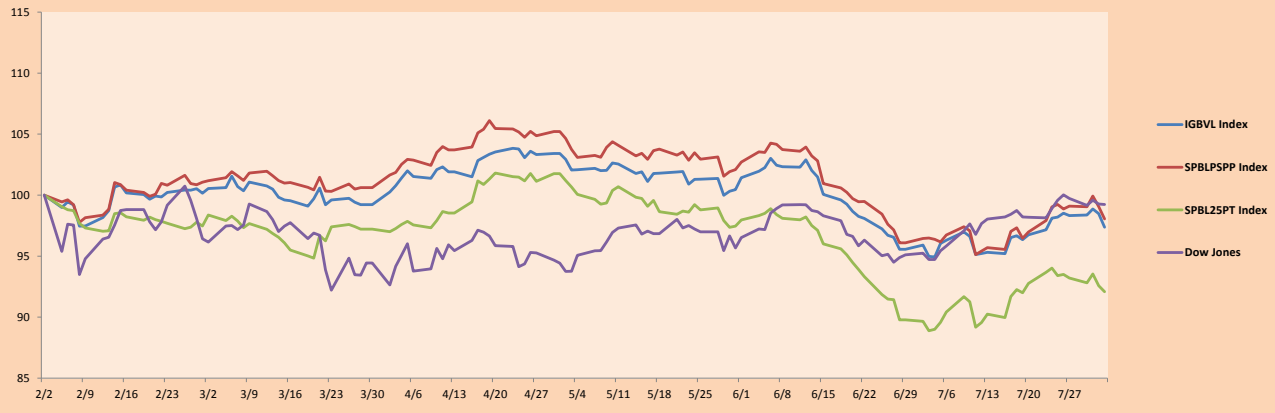
	Cierre	1D*	5D*	30D*	YTD*	Beta	
▼	Índice Minero	318.99	-0.08%	-0.97%	2.79%	#N/A	1.42
▲	Índice de Consumo	1,041.30	0.49%	-0.63%	1.54%	#N/A	0.22
▲	Índice Industrial	239.99	0.52%	-1.11%	1.53%	#N/A	0.40
▲	Índice Bancos y Financieras	1,206.10	1.43%	-0.11%	4.25%	#N/A	1.30
▲	Índice de Construcción	274.34	0.01%	-0.67%	1.96%	#N/A	0.26
▲	Índice Servicios	443.21	0.23%	1.60%	8.28%	#N/A	0.26
▼	Índice Juniors	31.81	-3.40%	-5.72%	0.44%	#N/A	0.42
▲	Índice Eléctricas	432.68	0.22%	1.60%	8.28%	#N/A	0.25

*Leyenda: Variación 1D: 1 Día; 5D: 5 Días; 1M: 1 Mes; YTD: Var.% 31/12/17 a la fecha

Correlación Rend. Índice Minero vs Índice de Metales de Londres (3 meses)



Índices (6 meses)



Base: 02/02/18=100
 Fuente: Bloomberg

Coordinador Laboratorio de Mercado de Capitales: Economista Bruno Bellido
 Apoyo: Lith Fernandez, Maria Pia Quijano, Jairo Trujillo, Mario Villar
 email: pulsohorsatil@ulima.edu.pe
 facebook: www.facebook.com/pulsohorsatil.ul
 Teléfonos: 4376767 Anexos: 35340 - 35310.

El contenido del presente documento es únicamente informativo. Los datos y opiniones expresados no deben ser interpretados como recomendaciones para la toma de decisiones futuras. Bajo ninguna circunstancia, el Laboratorio de Mercado de Capitales de la Universidad de Lima se hará responsable por el uso de lo expresado en este documento.



PULSO BURSÁTIL

RATING SOBERANO

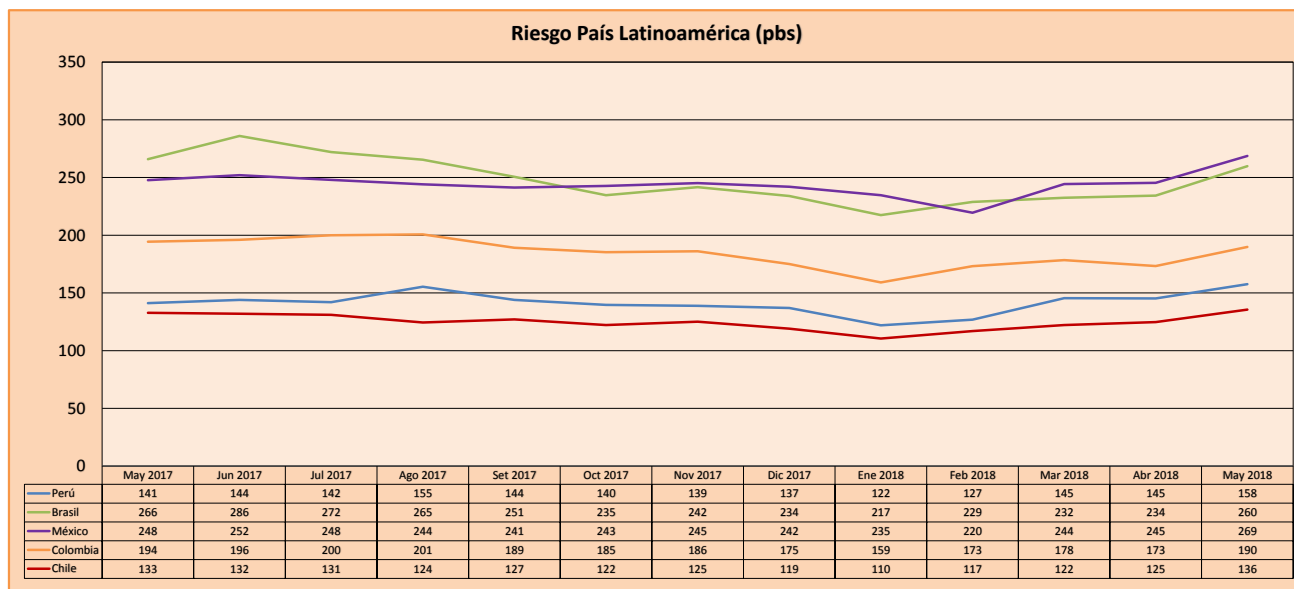
CLASIFICACIONES DE RIESGO

Moody's	S&P	Fitch	Prime
Aaa	AAA	AAA	Alto Grado
Aa1	AA+	AA+	
Aa2	AA	AA	
Aa3	AA-	AA-	Grado Alto Medio
A1	A+	A+	
A2	A	A	
A3	A-	A-	Grado Bajo Medio
Baa1	BBB+	BBB+	
Baa2	BBB	BBB	
Baa3	BBB-	BBB-	Sin Grado de Inversión Especulativo
Ba1	BB+	BB+	
Ba2	BB	BB	
Ba3	BB-	BB-	Altamente Especulativo
B1	B+	B+	
B2	B	B	
B3	B-	B-	Riesgo Sustancial Extremadamente Especulativo
Caa1	CCC+	CCC	
Caa2	CCC		
Caa3	CCC-		
Ca	CC	Poca esperanzas de Pago	
C	C		
	D		
		DDD	Impago
		DD	
		D	

Fuente: Bloomberg

Rating Crédito Latinoamérica			
Clasificadora de riesgo			
País	Moody's	Fitch	S&P
Perú	A3	BBB+	BBB+
México	A3	BBB+	BBB+
Venezuela	C	C	SD
Brazil	Ba2	BB-	BB-
Colombia	Baa2	BBB	BBB-
Chile	A1	A	A+
Argentina	B2	B	B+
Panamá	Baa2	BBB	BBB

Fuente: Bloomberg



Fuente: Bloomberg

Coordinador Laboratorio de Mercado de Capitales: Economista Bruno Bellido
 Apoyo: Lith Fernandez, Maria Pia Quijano, Jairo Trujillo, Mario Villar
 email: pulsoborsatil@ulima.edu.pe
 facebook: www.facebook.com/pulsoborsatil.ul
 Teléfonos: 4376767 Anexos: 35340 - 35310.

El contenido del presente documento es únicamente informativo. Los datos y opiniones expresados no deben ser interpretados como recomendaciones para la toma de decisiones futuras. Bajo ninguna circunstancia, el Laboratorio de Mercado de Capitales de la Universidad de Lima se hará responsable por el uso de lo expresado en este documento.